

"УТВЕРЖДАЮ"  
Министр лесного хозяйства  
Тверской области  
*Барышков В.В.*  
"10" / "11" 2017 г.

Акт  
лесопатологического обследования № 824  
лесных насаждений Тверского лесничества (лесопарка)  
Тверской области (субъекта Российской Федерации)

Способ лесопатологического обследования:

1. Визуальный   
2. Инструментальный

Место проведения

Участковое лесничество	Урочище (дача)	Квартал (кварталы)	Выдел (выделы)	Площадь, га
Петровское		110	32	6,0

Лесопатологическое обследование проведено на общей площади 6,0 га.

1. **Визуальное лесопатологическое обследование.\***

Наземное  Дистанционное

1.1. На площади 6,0 га фактическая таксационная характеристика лесного насаждения соответствует (не соответствует) таксационному описанию (нужное подчеркнуть).

Причины несоответствия \_\_\_\_\_

Список участков с выявленными несоответствиями приведен в приложении 1 к настоящему Акту.

1.2. Лесные насаждения с нарушенной и утраченной устойчивостью выявлены на площади 5,0 га:

Участковое лесничество	Урочище (дача)	Площадь, га		Причина ослабления (гибели)
		с нарушенной устойчивостью	с утраченной устойчивостью	
Петровское			5,0	466
<b>Итого</b>			5,0	

Состояние обследованных лесных насаждений приведено в приложениях 1.1-1.4 к Акту в зависимости от метода проведения ЛПО.

1.3. В обследованных лесных участках прогнозируется:

Прогноз	Площадь, га
Ослабление лесных насаждений	
Усыхание лесных насаждений различной степени	
Развитие очагов вредных организмов	

1.4. Обнаружено загрязнение лесного участка отходами и выбросами:

Промышленными  Бытовыми

Вид загрязнения	Размеры загрязнения			Объем, кубм	Площадь загрязнения
	длина, м	ширина, м	высота, м		

**ЗАКЛЮЧЕНИЕ**

Оценка текущего санитарного и лесопатологического состояния лесных насаждений, назначенные профилактические мероприятия по защите лесов, агитационные мероприятия:

В квартале № 110 выделе № 32 площадь 5 участковое лесничество Петровское

наблюдается усыхание насаждения, необходимо проведение инструментального лесопатологического обследования, на оставшейся площади выдела 1,0 га мероприятия не назначаются

Исполнитель работ по проведению лесопатологического обследования:

ФИО Инженер-лесопатолог Егоров В.Г.

Подпись \_\_\_\_\_

Дата обследования 31,07,2017

\*Раздел включается в акт, в случае проведения лесопатологического обследования визуальным способом.

2. Инструментальное обследование лесного участка.\*

2.1. Фактическая таксационная характеристика лесного насаждения соответствует  
 (не соответствует) (нужное подчеркнуть) таксационному описанию. Причины несоответствия:

Ведомость лесных участков с выявленными несоответствиями таксационным описаниям  
 приведена в приложении 1 к Акту.

2.2. Состояние насаждений: с нарушенной устойчивостью   
 с утраченной устойчивостью

причины повреждения:

Губка корневая

стволовыми вредителями:

Вид вредителя	Порода	Встречаемость (% заселенных деревьев)	Степень заселения (слабая, средняя, сильная)

Повреждено огнём:

Вид пожара	Порода	Состояние корневых лап		Состояние корневой шейки		Подсушивание луба	
		% поврежденных огнём корней	% деревьев с данным повреждением	ожог корневой шейки по окружности (1/4; 2/4; 3/4; более 3/4)	% деревьев с данным повреждением	по окружности (1/4; 2/4; 3/4; более 3/4)	% деревьев с данным повреждением

Поражено болезнями:

Вид	Порода	Встречаемость (% зараженных деревьев)	Степень повреждения (слабая, средняя, сильная)
Губка корневая	Ель	9	единичная

2.3. Выборке подлежит 39,9 % от запаса 32,0 % деревьев,

в том числе:

ослабленных \_\_\_\_\_ %, (причины назначения) \_\_\_\_\_ ;  
 сильно ослабленных \_\_\_\_\_ %, (причины назначения) \_\_\_\_\_ ;  
 усыхающих 26,3 %, (причины назначения) 466 ;  
 свежего сухостоя 9,9 %,  
 свежего ветровала: 3,7 %,  
 свежего бурелома \_\_\_\_\_ %,  
 старого ветровала: \_\_\_\_\_ %,  
 старого бурелома \_\_\_\_\_ %,  
 старого сухостоя \_\_\_\_\_ %,  
 аварийных \_\_\_\_\_ %.

466 - Губка корневая

2.4. Полнота лесного насаждения после уборки деревьев, подлежащих рубке, составит  
 Критическая полнота для данной категории лесных насаждений составляет

0,5

0,1

31.07.2017 г.

Результаты проведения лесопатологического обследования лесных насаждений за

Субъект Российской Федерации  
Участковое лесничество

Тверская область  
Петровское

Лесничество (лесопарк)  
Урочища (лесная дача)

Тверское

1	2	3	4	5	6	7	Таксационная характеристика								18	19	20	21	22	23	24	25	26	27	28	29	30	31	32	33	34		
							состав	возраст	средняя высота, м	средний диаметр, см	тип леса	полнота	бонитет	запас, км³/га																		без признаков ослабления	ослабленные
110	32	6,0			1	5,0	7Е	75	22	28	ЕЧ	0,4	2	150	104	12,6	14,4	12,5	21,6	4,7	3,7	24	25	26	27	28	29	30	31	32	33	34	
							2С								18	2,1	3,7	2,4	4,7								503	29,2	466	35,2	ССР	5,0	
							1Б								22	4,0	0,8	7,7									832	2,8		4,7			
<b>Итого</b>															144	18,6	18,8	22,6	26,3	9,9	3,7								32,0	39,9			

Показатели, не соответствующие таксационному описанию отмечаются "х".

Исполнитель работ по проведению лесопатологического обследования:

466 - Губка корневая  
503 - Дегромалии хвост. листы (патологическая) (51-75%)

ФИО Егоров В.Г. Подпись  
Должность инженер-лесопатолог  
Организация ГБУ «ЛПЦ - Тверьлес»  
Дата составления документа 23.10.2017 Телефон 52-31-93

## Ведомость перечета деревьев, назначенных в рубку

ВРЕМЕННАЯ ПРОБНАЯ ПЛОЩАДЬ № \_\_\_\_\_

Субъект РФ Тверская область  
Лесничество (лесопарк) Тверское Уч.лесничество Петровское  
Квартал 110 Выдел 32 Площадь, 5,0 га,  
Номер очага вредных организмов \_\_\_\_\_ Размер пробной площади 0,5 га,  
ленточный пересчет

Таксационная характеристика:

тип леса ЕЧ состав 7Е2С1Б возраст 75 бонитет 2  
полнота 0,4 запас на га 150 возобновление \_\_\_\_\_

Время и причина ослабления насаждения: \_\_\_\_\_ Прошлые года

Губка корневая  
\_\_\_\_\_  
\_\_\_\_\_

Тип очага вредных организмов: \_\_\_\_\_ эпизодический, хронический (подчеркнуть)  
Фаза развития очага: \_\_\_\_\_ начальная, нарастания численности, собственно вспышка, кризис  
(подчеркнуть)

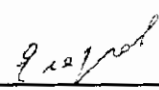
Состояние лесного насаждения, намечаемые мероприятия: \_\_\_\_\_ сильно ослабленное  
\_\_\_\_\_ ССР

Средневзвешенная категория состояния насаждения составляет \_\_\_\_\_ 3,0

ССР - сплошная санитарная рубка

Исполнитель работ по проведению лесопатологического обследования:

Дата составления документа: 23.10.2017 Телефон 52-31-93

ФИО Егоров В.Г. Подпись   
Должность инженер-лесопатолог  
Организация ГБУ «ЛПЦ - Тверьлес»

## ВЕДОМОСТЬ ПЕРЕЧЕТА ДЕРЕВЬЕВ

Порода: Ель

Ступени толщины, см	Количество деревьев по категориям состояния, шт.																Всего деревьев по ступеням толщины	
	I	II	III	IV		V		VI			ветровал, бурелом			аварийные деревья			шт.	в том числе подлежат рубке, %
				НЗ	З	НЗ	З	НЗ	З	О	НЗ	З	О	НЗ	З	О		
1	2	3	4	5	6	7	8	9	10	11	12	13	14	15	16	17	18	19
8																		
12	3	6	3														12	
16		1	1	8													10	80,0
20	2	6	5	5		5											23	43,5
24	8		7	3		3											21	28,6
28	6	4	5	4		3											22	31,8
32		5		4		2											11	54,5
36				2							2						4	100,0
40				1													1	100,0
44																		
48																		
52																		
56																		
60																		
Итого число стволов, шт.	19	22	21	27		13					2						104	
Итого, % от числа стволов	13,2	15,3	14,6	21,8		9,0					1,4						75,3	29,2
Итого запас, кубм	9	11	9	16		7					3						55	
Итого, % от запаса	12,6	14,4	12,5	21,6		9,9					3,7						74,7	35,2

Порода: Сосна

Ступени толщины, см	Количество деревьев по категориям состояния, шт.																Всего деревьев по ступеням толщины	
	I	II	III	IV		V		VI			ветровал, бурелом			аварийные деревья			шт.	в том числе подлежат рубке, %
				НЗ	З	НЗ	З	НЗ	З	О	НЗ	З	О	НЗ	З	О		
1	2	3	4	5	6	7	8	9	10	11	12	13	14	15	16	17	18	19
8																		
12																		
16	2																2	
20	4		3														7	
24		1		1													2	50,0
28		2															2	
32		1	1	2													4	50,0
36				1													1	100,0
40																		
44																		
48																		
52																		
56																		
Итого число стволов, шт.	6	4	4	4													18	
Итого, % от числа стволов	4,2	2,8	2,8	2,8													12,5	2,8
Итого запас, кубм	1,5	2,7	1,8	3,5													9,5	
Итого, % от запаса	2,1	3,7	2,4	4,7													12,9	4,7

Р. Л. Л. Л.

Порода: Береза

Ступени толщины, см	Количество деревьев по категориям состояния, шт.																Всего деревьев по ступеням толщины	
	I	II	III	IV		V		VI			ветровал, бурелом			аварийные деревья			шт.	в том числе подлежат рубке, %
				НЗ	З	НЗ	З	НЗ	З	О	НЗ	З	О	НЗ	З	О		
1	2	3	4	5	6	7	8	9	10	11	12	13	14	15	16	17	18	19
8																		
12																		
16	2																	2
20	3	2																5
24	4		6															10
28			5															5
32																		
36																		
40																		
44																		
48																		
52																		
56																		
60																		
Итого число стволов, шт.	9	2	11															22
Итого, % от числа стволов	6,3	1,4	7,6															15,3
Итого запас, кубм	2,9	0,6	5,7															9,2
Итого, % от запаса	4,0	0,8	7,7															12,4

*Handwritten signature*

## Итоговая

Ступени толщины, см	Количество деревьев по категориям состояния, шт.																Всего деревьев по ступеням	
	I	II	III	IV		V		VI			ветровал, бурелом			аварийные деревья			шт.	в том числе подлежат рубке, %
				НЗ	З	НЗ	З	НЗ	З	О	НЗ	З	О	НЗ	З	О		
	2	3	4	5	6	7	8	9	10	11	12	13	14	15	16	17	18	19
1																		
8																		
12	3	6	3														12	
16	4	1	1	8													14	57,1
20	9	8	8	5		5											35	28,6
24	12	1	13	4		3											33	21,2
28	6	6	10	4		3											29	24,1
32		6	1	6		2											15	53,3
36				3							2						5	100,0
40				1													1	100,0
44																		
48																		
52																		
56																		
60																		
Итого число стволов, шт.	34	28	36	31		13							2				144	46
Итого, % от числа стволов	23,6	19,4	25,0	21,6		9,0							1,4				100	32,0
Итого запас, кубм	13,8	13,9	16,7	19,5		7,4							2,7				74,0	29,5
Итого, % от запаса	18,6	18,8	22,6	26,3		9,9							3,7				100	39,9

Примечание: НЗ - незаселенное, З - заселенное, О - отработанное вредителями.  
Средняя по породе: Ель-3,1; Сосна-2,8; Береза-2,3

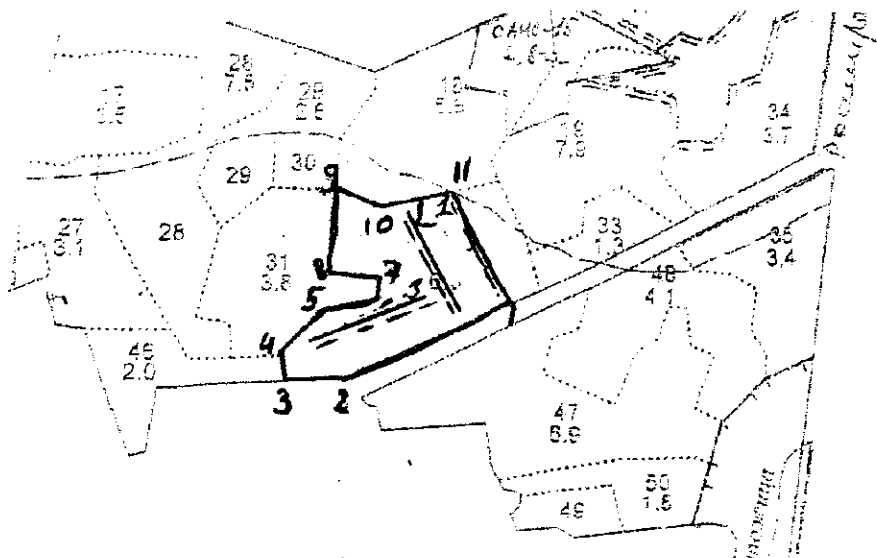
*Чайков*



**Абрис участка**

Петровского участкового лесничества (по д/у Петровское лесничество) Тверского лесничества  
Тверской области в квартале 110 выдел 32 площадь 5,0 га

М 1:10000



110(ч.)  
293

№ выдела	Ленты (круговой площадки) перечета				
	№ ленты (площадки)	длина, м	ширина, м	радиус, м	площадь, га
32	1	180	10		0,18
	2	160	10		0,16
	3	160	10		0,16

Номера точек	Координаты	Румбы линий	Длина, м
0-1		ЮЗ-55	480
1-2	N 56°36'05.5" E 35°48'36.1"	ЮЗ-55	260
2-3	N 56°36'02.3" E 35°48'22.3"	ЮЗ-75	80
3-4	N 56°36'02.1" E 35°48'17.2"	СЗ-27	40
4-5	N 56°36'03.4" E 35°48'16.6"	СВ-31	85
5-6	N 56°36'05.4" E 35°48'19.9"	СВ-67	90
6-7	N 56°36'05.9" E 35°48'25.3"	СЗ-15	95
7-8	N 56°36'07.0" E 35°48'25.1"	ЮЗ-80	70
8-9	N 56°36'07.2" E 35°48'20.9"	СЗ-8	130
9-10	N 56°36'11.3" E 35°48'21.6"	ЮВ-68	70
10-11	N 56°36'10.1" E 35°48'25.1"	СВ-72	175
11-1	N 56°36'10.9" E 35°48'32.2"	ЮВ-38	180

Условные обозначения: — граница участка

== пробная площадь

Исполнитель работ по проведению лесопатологического обследования:

Ф.И.О. Егоров В.Г.

Подпись

Дата составления документа

23.10.2017

Телефон

52-31-93