


"УТВЕРЖДАЮ"
Министр лесного хозяйства
Тверской области
 Барышков В.В.
"10" 11 2017 г.

Акт
лесопатологического обследования № 820
лесных насаждений Тверского лесничества (лесопарка)
Тверской области (субъекта Российской Федерации)

Способ лесопатологического обследования: 1. Визуальный
2. Инструментальный

Место проведения

Участковое лесничество	Урочище (дача)	Квартал (кварталы)	Выдел (выделы)	Площадь, га
Оршинское		5	49	4,5

Лесопатологическое обследование проведено на общей площади 4,5 га.

1. **Визуальное лесопатологическое обследование.***

Наземное Дистанционное

1.1. На площади 4,5 га фактическая таксационная характеристика лесного насаждения соответствует (не соответствует) таксационному описанию (нужное подчеркнуть).

Причины несоответствия Давность лесоустройства

Список участков с выявленными несоответствиями приведен в приложении 1 к настоящему Акту.

1.2. Лесные насаждения с нарушенной и утраченной устойчивостью выявлены на площади 4,5 га:

Участковое лесничество	Урочище (дача)	Площадь, га		Причина ослабления (гибели)
		с нарушенной устойчивостью	с утраченной устойчивостью	
Оршинское			4,5	371
Итого			4,5	

Состояние обследованных лесных насаждений приведено в приложениях 1.1-1.4 к Акту в зависимости от метода проведения ЛПО.

1.3. В обследованных лесных участках прогнозируется:

Прогноз	Площадь, га
Ослабление лесных насаждений	
Усыхание лесных насаждений различной степени	
Развитие очагов вредных организмов	

1.4. Обнаружено загрязнение лесного участка отходами и выбросами:

Промышленными Бытовыми

Вид загрязнения	Размеры загрязнения			Объем, кубм	Площадь загрязнения
	длина, м	ширина, м	высота, м		

ЗАКЛЮЧЕНИЕ

Оценка текущего санитарного и лесопатологического состояния лесных насаждений, назначенные профилактические мероприятия по защите лесов, агитационные мероприятия:

В квартале № 5 выделе № 49 площадь 4,5 участковое лесничество Оршинское

наблюдается усыхание насаждения, необходимо проведение инструментального лесопатологического обследования.

Исполнитель работ по проведению лесопатологического обследования:

ФИО инженер-лесопатолог Островский А.А.

Подпись 

Дата обследования

27.07.2017

*Раздел включается в акт, в случае проведения лесопатологического обследования визуальным способом.

2. Инструментальное обследование лесного участка.*

2.1. Фактическая таксационная характеристика лесного насаждения соответствует
(не соответствует) (нужное подчеркнуть) таксационному описанию. Причины несоответствия:

Давность лесоустройства

Ведомость лесных участков с выявленными несоответствиями таксационным описаниям приведена в приложении 1 к Акту.

2.2. Состояние насаждений: с нарушенной устойчивостью
с утраченной устойчивостью

причины повреждения:

Рак смоляной, Губка корневая

стволовыми вредителями:

Вид вредителя	Порода	Встречаемость (% заселенных деревьев)	Степень заселения (слабая, средняя, сильная)

Повреждено огнём:

Вид пожара	Порода	Состояние корневых лан		Состояние корневой шейки		Подсушивание луба	
		% поврежденных огнём корей	% деревьев с данным повреждением	ожог корневой шейки по окружности (1/4; 2/4; 3/4; более 3/4)	% деревьев с данным повреждением	по окружности (1/4; 2/4; 3/4; более 3/4)	% деревьев с данным повреждением

Поражено болезнями:

Вид	Порода	Встречаемость (% заражённых деревьев)	Степень заражения (слабая, средняя, сильная)
Губка корневая	Сосна	4	Единичная
Губка корневая	Ель	9	Единичная

2.3. Выборке подлежит 60,6 % от запаса 49,1 % деревьев,

в том числе:

ослабленных	_____ %,	(причины назначения)	_____ ;
сильно ослабленных	_____ %,	(причины назначения)	_____ ;
усыхающих	<u>48,3</u> %,	(причины назначения)	<u>466</u> ;
свежего сухостоя	<u>5,0</u> %,		
свежего ветровала:	_____ %,		
свежего бурелома	_____ %,		
старого ветровала:	_____ %,		
старого бурелома	_____ %,		
старого сухостоя	<u>7,3</u> %,		
аварийных	_____ %.		

466 - Губка корневая

2.4. Полнота лесного насаждения после уборки деревьев, подлежащих рубке, составит
Критическая полнота для данной категории лесных насаждений составляет

0,2
0,3

05

ЗАКЛЮЧЕНИЕ

С целью предотвращения негативных процессов или снижения ущерба от их воздействия назначено:

Участковое лесничество	Урочище (дача)	Квартал	Выдел	Площадь выдела, га	Вид мероприятия	Площадь мероприятия, га	Порода	Запас на выдел, куб.м	Крайние сроки проведения
Оршинское		5	49	4,5	ССР	4,5	С.Е	1305	2017

Ведомость перечета деревьев, назначенных в рубку, и лесного участка прилагаются (приложение 2 и 3 к Акту).

Меры по обеспечению возобновления:

Искусственное лесовосстановление

Мероприятия, необходимые для предупреждения повреждения или поражения смежных насаждений

Сведения для расчета степени повреждения:

год образования старого сухостоя

Прошлые года

основная причина повреждения древесины

371

дата проведения обследований

27.07.2017

Исполнитель работ по проведению лесопатологического обследования:

ФИО

Островский А.А.

Подпись

Должность

инженер-лесопатолог

Организация

ГБУ «ЛПЦ - Тверьлес»

* Раздел включается в акт в случае проведения лесопатологического обследования инструментальным способом.

Ведомость лесных участков с выявленными несоответствиями таксационным описаниям

Источник данных	Год проведения лесосурьейства	Номер квартала	Номер выдела	Площадь выдела, га	Целевое назначение лесов	Категория защитных лесов	номер лесопатологического выдела	Площадь лесопатологического выдела, га	Таксационная характеристика											Заложено пробных площадей	
									лес, в 1	зона сан. охр. источн. водоснаб.	возраст, лет	средняя высота, м	средний диаметр, см	тип леса	тип условий	местополож	полнота	бонитет	запас, куб. м/га	колличество, шт	общая площадь, га
ТО	2007	5	49	4,5	Защитные леса	лес, в 1	зона сан. охр. источн. водоснаб.	4,5	4,5	С	100	26	30	СЧ	В3	0,7	2	320	4,5		
											105	28	30	СЧ	В3	0,6	2	290			
Ф										С											

Примечание: полнота стала ниже в результате естественного отпада

ТО - таксационные описания

Ф - фактическая характеристика лесного насаждения

Исполнитель работ по проведению лесопатологического обследования:

ФИО

инженер-лесопатолог Островский А.А.

Подпись



Должность

инженер-лесопатолог

Организация

ГБУ «ЛПЦ - Тверьлес»

Ведомость перечета деревьев, назначенных в рубку

ВРЕМЕННАЯ ПРОБНАЯ ПЛОЩАДЬ № _____

Субъект РФ Тверская область

Лесничество (лесопарк) Тверское Уч.лесничество Оршинское

Квартал 5 Выдел 49 Площадь, 4,5 га,

Номер очага вредных организмов _____ Размер пробной площади 0,5 га,
ленточный пересчет

Таксационная характеристика:

тип леса СЧ состав 6С4Е возраст 105 бонитет 2

полнота 0,6 запас на га 290 возобновление _____

Время и причина ослабления насаждения: _____ Прошлые года

Рак смоляной, Губка корневая

Тип очага вредных организмов: _____ эпизодический, хронический (подчеркнуть)

Фаза развития очага: _____ начальная, нарастания численности, собственно вспышка, кризис
(подчеркнуть)

Состояние лесного насаждения, намечаемые мероприятия: _____ сильно ослабленное

ССР

Средневзвешенная категория состояния насаждения составляет _____ 3,5

ССР - сплошная санитарная рубка

Исполнитель работ по проведению лесопатологического обследования:

Дата составления документа: 23.10.2017 Телефон 52-31-93

ФИО Островский А.А. Подпись 

Должность инженер-лесопатолог

Организация ГБУ «ЛПЦ - Тверьлес»

ВЕДОМОСТЬ ПЕРЕЧЕТА ДЕРЕВЬЕВ

Порода: Сосна

Ступени толщины, см	Количество деревьев по категориям состояния, шт.															Всего деревьев по ступеням толщины		
	I	II	III	IV		V		VI			ветровал, бурелом			аварийные деревья			шт.	в том числе подлежат рубке, %
				НЗ	З	НЗ	З	НЗ	З	О	НЗ	З	О	НЗ	З	О		
1	2	3	4	5	6	7	8	9	10	11	12	13	14	15	16	17	18	19
8		6	1														7	
12	5	4	2	3													14	21,4
16		2	5	4													11	36,4
20	3	5	4	9													21	42,9
24	1	5	3	3		2											14	35,7
28	3	2	6	8				1									20	45,0
32	3	4	7	16		1		1									32	56,3
36		1	2	9		1											13	76,9
40	1	1	2	2				1									7	42,9
44																		
48																		
52																		
56																		
60																		
Итого число стволов, шт.	16	30	32	54		4		3									139	
Итого, % от числа стволов	7,4	13,9	14,8	24,9		1,9		1,4									64,3	28,2
Итого запас, кубм	8	12	19	39		3		3									84	
Итого, % от запаса	5,5	8,4	13,2	26,3		2,1		2,1									57,5	30,5

Порода: Ель

Ступени толщины, см	Количество деревьев по категориям состояния, шт.															Всего деревьев по ступеням толщины		
	I	II	III	IV		V		VI			ветровал, бурелом			аварийные деревья			шт.	в том числе подлежат рубке, %
				НЗ	З	НЗ	З	НЗ	З	О	НЗ	З	О	НЗ	З	О		
1	2	3	4	5	6	7	8	9	10	11	12	13	14	15	16	17	18	19
8																		
12																		
16	4	2	3	3													12	25,0
20		2	2	4													8	50,0
24	1	3	3	2		1											10	30,0
28		3	1	8				2									14	71,4
32		2	4	6		1		1									14	57,1
36		1	1	9		2											13	84,6
40				3				3									6	100,0
44																		
48																		
52																		
56																		
Итого число стволов, шт.	5	13	14	35		4		6									77	
Итого, % от числа стволов	2,3	6,0	6,5	16,2		1,8		2,8									35,6	20,8
Итого запас, кубм	1,2	8,1	8,9	32,2		4,2		7,7									62,2	
Итого, % от запаса	0,8	5,5	6,0	22,0		2,9		5,2									42,5	30,1

Итоговая

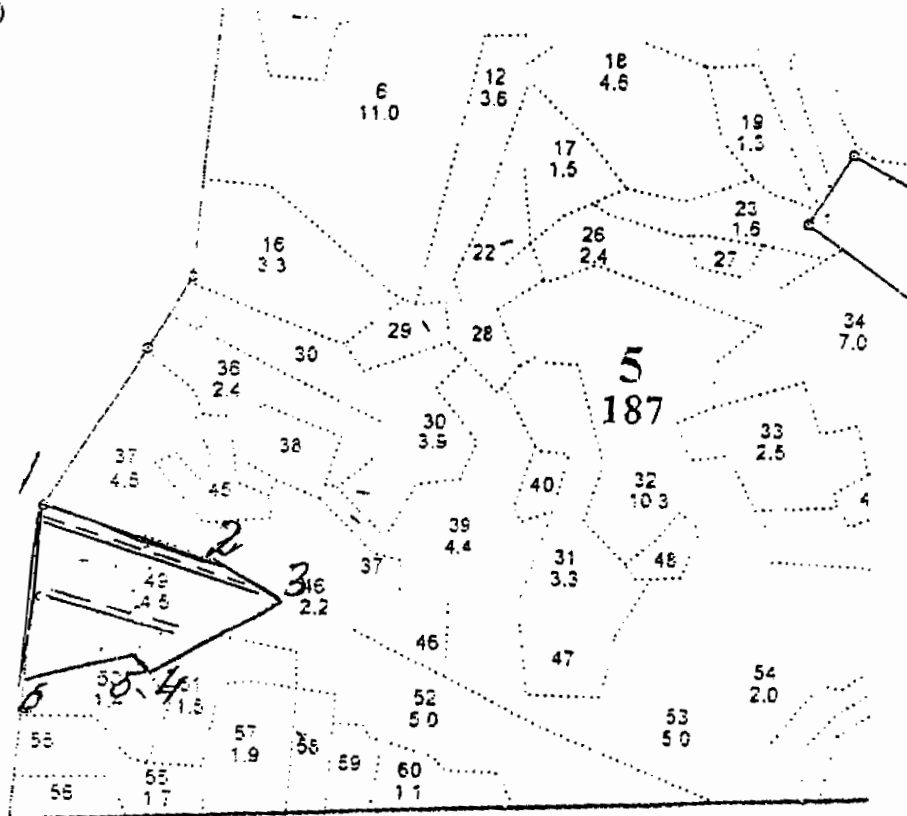
Ступени толщины, см	Количество деревьев по категориям состояния, шт.																Всего деревьев по ступеням	
	I	II	III	IV		V		VI			ветровал, бурелом			аварийные деревья			шт.	в том числе подлежат рубке, %
				НЗ	З	НЗ	З	НЗ	З	О	НЗ	З	О	НЗ	З	О		
1	2	3	4	5	6	7	8	9	10	11	12	13	14	15	16	17	18	19
8		6	1														7	
12	5	4	2	3													14	21,4
16	4	4	8	7													23	30,4
20	3	7	6	13													29	44,8
24	2	8	6	5		3											24	33,3
28	3	5	7	16				3									34	55,9
32	3	6	11	22		2		2									46	56,5
36		2	3	18		3											26	80,8
40	1	1	2	5				4									13	69,2
44																		
48																		
52																		
56																		
60																		
Итого число стволов, шт.	21	43	46	89		8		9									216	106
Итого, % от числа стволов	9,7	19,9	21,3	41,2		3,6		4,2									100	49,0
Итого запас, хбм	9,2	20,4	28,2	70,7		7,3		10,7									146,5	88,7
Итого, % от запаса	6,3	13,9	19,3	48,3		4,9		7,4									100	60,6

Примечание: НЗ - незаселенное, З - заселенное, О - отработанное вредителями.
Средняя по породе: Сосна-3,3; Ель-3,7

Абрис участка

Оршинского участкового лесничества (по л/у Оршинское лесничество) Тверского лесничества
Тверской области в квартале 5 выдел 49 площадь 4,5 га.

М 1:10000



№ выдела	Ленты (круговой площадки) перечета				
	№ ленты (площадки)	длина, м	ширина, м	радиус, м	площадь, га
49	1	300	10		0,3
	2	200	10		0,2
				17000!	0,5

Номера точек	Координаты	Румбы линий	Длина, м
1-2	N 57°02'39.2" E 36°10'02.3"	ЮВ-73	150
2-3	N 57°02'37.4" E 36°10'11.5"	ЮВ-54	172
3-4	N 57°02'34.9" E 36°10'19.4"	ЮЗ-52	124
4-5	N 57°02'36.6" E 36°10'11.4"	СЗ-56	57
5-6	N 57°02'37.6" E 36°10'18.7"	ЮЗ-73	140
6-1	N 57°02'31.6" E 36°10'00.5"	СВ-4	232

Условные обозначения ГРАНИЦА ВЫДЕЛА ПРИБЛИЖИТЕЛЬНАЯ ПЛОЩАДЬ

Исполнитель работ по проведению лесопатологического обследования:

Ф.И.О. Скрябинский А.А.

Подпись DS

Дата составления документа

23.10.2017

Телефон

52-31-93