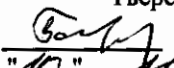


"УТВЕРЖДАЮ"
Министр лесного хозяйства
Тверской области
 Барышков В.В.
"10" 11 2017 г.

Акт
лесопатологического обследования № 774
лесных насаждений Тверского лесничества (лесопарка)
Тверской области (субъекта Российской федерации)

Способ лесопатологического обследования:

1. Визуальный
2. Инструментальный

Место проведения

Участковое лесничество	Урочище (дача)	Квартал (кварталы)	Выдел (выделы)	Площадь, га
Савватьевское	Пригородное	116	8	1,5

Лесопатологическое обследование проведено на общей площади 1,5 га.

1. Визуальное лесопатологическое обследование.*

Наземное Дистанционное

1.1. На площади 1,5 га фактическая таксационная характеристика лесного насаждения соответствует (не соответствует) таксационному описанию (нужное подчеркнуть).

Причины несоответствия _____

Список участков с выявленными несоответствиями приведен в приложении 1 к настоящему Акту.

1.2. Лесные насаждения с нарушенной и утраченной устойчивостью выявлены на площади 1,5 га:

Участковое лесничество	Урочище (дача)	Площадь, га		Причина ослабления (гибели)
		с нарушенной устойчивостью	с утраченной устойчивостью	
Савватьевское	Пригородное	1,5		466
Итого		1,5		

Состояние обследованных лесных насаждений приведено в приложениях 1.1-1.4 к Акту в зависимости от метода проведения ЛПО.

1.3. В обследованных лесных участках прогнозируется:

Прогноз	Площадь, га
Ослабление лесных насаждений	
Усыхание лесных насаждений различной степени	
Развитие очагов вредных организмов	

1.4. Обнаружено загрязнение лесного участка отходами и выбросами:

Промышленными Бытовыми

Вид загрязнения	Размеры загрязнения			Объем, кубм	Площадь загрязнения
	длина, м	ширина, м	высота, м		

ЗАКЛЮЧЕНИЕ

Оценка текущего санитарного и лесопатологического состояния лесных насаждений, назначенные профилактические мероприятия по защите лесов, агитационные мероприятия:

В квартале № 116 выделе № 8 площадь 1,5 участковое лесничество Савватьевское

наблюдается усыхание насаждения, необходимо проведение инструментального лесопатологического обследования

Исполнитель работ по проведению лесопатологического обследования:

ФИО Инженер-лесопатолог Егоров В.Г.

Подпись _____

Дата обследования

31,07,2017

*Раздел включается в акт, в случае проведения лесопатологического обследования визуальным способом.

2. Инструментальное обследование лесного участка.*

2.1. Фактическая таксационная характеристика лесного насаждения соответствует
(не соответствует) (нужное подчеркнуть) таксационному описанию. Причиной несоответствия:

Ведомость лесных участков с выявленными несоответствиями таксационным описаниям приведена в приложении 1 к Акту.

2.2. Состояние насаждений: с нарушенной устойчивостью
с утраченной устойчивостью

причины повреждения:
Губка корневая, Рак смоляной

стволовыми вредителями:

Вид вредителя	Порода	Встречаемость (% заселенных деревьев)	Степень заселения (слабая, средняя, сильная)

Повреждено огнём:

Вид пожара	Порода	Состояние корневых лап		Состояние корневой шейки		Подсушивание луба	
		% поврежденных огнём корней	% деревьев с данным повреждением см	ожог корневой шейки по окружности (1/4; 2/4; 3/4; более 3/4)	% деревьев с данным повреждением см	по окружности (1/4; 2/4; 3/4; более 3/4)	% деревьев с данным повреждением см

Поражено болезнями:

Вид	Порода	Встречаемость (% заражённых деревьев)	Степень заражения (слабая, средняя, сильная)
Губка корневая	Сосна	2	единичная
Губка корневая	Ель	1	единичная
Рак смоляной	Сосна	1	единичная

2.3. Выборке подлежит 13,8 % от запаса 8,3 % деревьев,

в том числе:

ослабленных	_____ %,	(причины назначения)	_____ ;
сильно ослабленных	_____ %,	(причины назначения)	_____ ;
усыхающих	<u>10,8</u> %,	(причины назначения)	<u>466 371</u> ;
свежего сухостоя	<u>1,2</u> %,		
свежего ветровала:	_____ %,		
свежего бурелома	_____ %,		
старого ветровала:	_____ %,		
старого бурелома	_____ %,		
старого сухостоя	<u>1,8</u> %,		
аварийных	_____ %.		

466 - Губка корневая
371 - Рак смоляной

2.4. Полнота лесного насаждения после уборки деревьев, подлежащих рубке, составит 0,7
Критическая полнота для данной категории лесных насаждений составляет 0,3

ЗАКЛЮЧЕНИЕ

С целью предотвращения негативных процессов или снижения ущерба от их воздействия назначено:

Участковое лесничество	Урочище (дача)	Квартал	Выдел	Площадь выдела, га	Вид мероприятия	Площадь мероприятия, га	Порода	Запас на выдел, куб.м	Крайние сроки проведения
Савватьевское	Пригородное	116	8	1,5	ВСП	1,5	С.Е	73	2017

Ведомость перечета деревьев, назначенных в рубку, и лесного участка прилагаются (приложение 2 и 3 к Акту).

Меры по обеспечению возобновления:

Мероприятия, необходимые для предупреждения повреждения или поражения смежных насаждений

Сведения для расчета степени повреждения:

год образования старого сухостоя Прошлые года ;
основная причина повреждения древесины 466 ;
дата проведения обследований 31,07,2017 ;

Исполнитель работ по проведению лесопатологического обследования:

ФИО Егоров В.Г.
Должность инженер-лесопатолог
Организация ГБУ «ЛПЦ - Тверьлес»

Подпись 

* Раздел включается в акт в случае проведения лесопатологического обследования обследования инструментальным способом.

Ведомость перечета деревьев, назначенных в рубку

ВРЕМЕННАЯ ПРОБНАЯ ПЛОЩАДЬ № _____

Субъект РФ Тверская область

Лесничество (лесопарк) Тверское Уч.лесничество Савватьевское

Квартал 116 Выдел 8 Площадь, 1,5 га,

Номер очага вредных организмов _____ Размер пробной площади 1,5 га,
сплошной (подеревный) перечет

Таксационная характеристика:

тип леса СКИС состав 8С1Е1Б возраст 65 бонитет 1

полнота 0,8 запас на га 350 возобновление _____

Время и причина ослабления насаждения: _____ Прошлые года

Рак смоляной, Губка корневая

Тип очага вредных организмов: _____ эпизодический, хронический (подчеркнуть)

Фаза развития очага: _____ начальная, нарастания численности, собственно вспышка, кризис
(подчеркнуть)

Состояние лесного насаждения, намечаемые мероприятия: _____ ослабленное

_____ ВСП

Средневзвешенная категория состояния насаждения составляет _____ 2,3

ВСП - выборочная санитарная рубка

Исполнитель работ по проведению лесопатологического обследования:

Дата составления документа: 23.10.2017 Телефон 52-31-93

ФИО Егоров В.Г. Подпись _____

Должность инженер-лесопатолог

Организация ГБУ «ЛПЦ - Тверьлес»

ВЕДОМОСТЬ ПЕРЕЧЕТА ДЕРЕВЬЕВ

Порода: Сосна

Ступени толщины, см	Количество деревьев по категориям состояния, шт.															Всего деревьев по ступеням толщины			
	I	II	III	IV		V		VI			ветровал, бурелом			аварийные деревья			шт.	в том числе подлежат рубке, %	
				НЗ	З	НЗ	З	НЗ	З	О	НЗ	З	О	НЗ	З	О			
1	2	3	4	5	6	7	8	9	10	11	12	13	14	15	16	17	18	19	
8																			
12	3	6	3															12	
16	45	8	1															54	
20	13	16	25															54	
24	42	25	36	3				2										108	4,6
28	26	14	39	1		1		1										82	3,7
32	14	25	8	2		1												50	6,0
36	6	16	14	4		2		2										44	18,2
40	9	23	8	7				2										49	18,4
44		7	9	3														19	15,8
48		3	3	6														12	50,0
52																			
56																			
60																			
Итого число стволов, шт.	158	143	146	26		4		7									484		
Итого, % от числа стволов	24,4	22,1	22,5	4,0		0,6		1,1									74,7	5,7	
Итого запас, кубм	89	134	120	41		4		8									396		
Итого, % от запаса	17,0	25,5	22,8	7,8		0,8		1,4									75,3	10,0	

Порода: Ель

Ступени толщины, см	Количество деревьев по категориям состояния, шт.															Всего деревьев по ступеням толщины			
	I	II	III	IV		V		VI			ветровал, бурелом			аварийные деревья			шт.	в том числе подлежат рубке, %	
				НЗ	З	НЗ	З	НЗ	З	О	НЗ	З	О	НЗ	З	О			
1	2	3	4	5	6	7	8	9	10	11	12	13	14	15	16	17	18	19	
8																			
12																			
16	2	8				1												11	9,1
20	5	2	4			3												14	21,4
24	4	1	7			2												14	14,3
28	1	4	5	1														11	9,1
32	1	1	4							2								8	25,0
36	2	1	4	1														8	12,5
40	2		3	4														9	44,4
44		3		2														5	40,0
48				1														1	100,0
52																			
56																			
Итого число стволов, шт.	17	20	27	9		6		2									81		
Итого, % от числа стволов	2,6	3,1	4,2	1,4		0,9		0,3									12,5	2,6	
Итого запас, кубм	11,9	14,3	23,1	15,9		2,1		2,0									69,3		
Итого, % от запаса	2,3	2,7	4,4	3,0		0,4		0,4									13,2	3,8	

Порода: Береза

Ступени толщины, см	Количество деревьев по категориям состояния, шт.																Всего деревьев по ступеням толщины	
	I	II	III	IV		V		VI			ветровал, бурелом			аварийные деревья			шт.	в том числе подлежат рубке, %
				НЗ	З	НЗ	З	НЗ	З	О	НЗ	З	О	НЗ	З	О		
1	2	3	4	5	6	7	8	9	10	11	12	13	14	15	16	17	18	19
8																		
12																		
16																		
20	12	8	6															26
24	5	5	3															13
28	4	5	6															15
32	3	2	5															10
36	4	3	2															9
40	2	4	4															10
44																		
48																		
52																		
56																		
60																		
Итого число стволов, шт.	30	27	26															83
Итого, % от числа стволов	4,6	4,2	4,0															12,8
Итого запас, кубм	19,6	20,0	20,7															60,4
Итого, % от запаса	3,7	3,8	3,9															11,5

9.10.2011

Итоговая

Ступени толщины, см	Количество деревьев по категориям состояния, шт.																	Всего деревьев по ступеням	
	I	II	III	IV		V		VI			встровал, бурелом			аварийные деревья			шт.	в том числе подлежат рубке, %	
				НЗ	З	НЗ	З	НЗ	З	О	НЗ	З	О	НЗ	З	О			
1	2	3	4	5	6	7	8	9	10	11	12	13	14	15	16	17	18	19	
8																			
12	3	6	3															12	
16	47	16	1			1												65	1,5
20	30	26	35			3												94	3,2
24	51	31	46	3		2		2										135	5,2
28	31	23	50	2		1		1										108	3,7
32	18	28	17	2		1				2								68	7,4
36	12	20	20	5		2		2										61	14,8
40	13	27	15	11				2										68	19,1
44		10	9	5														24	20,8
48		3	3	7														13	53,8
52																			
56																			
60																			
Итого число стволов, шт.	205	190	199	35		10		9										648	54
Итого, % от числа стволов	31,6	29,3	30,7	5,4		1,5		1,4										100	8,3
Итого запас, кубм	120,7	168,3	163,4	56,9		6,4		9,6										525,4	73,0
Итого, % от запаса	23,0	32,0	31,1	10,8		1,2		1,8										100	13,9

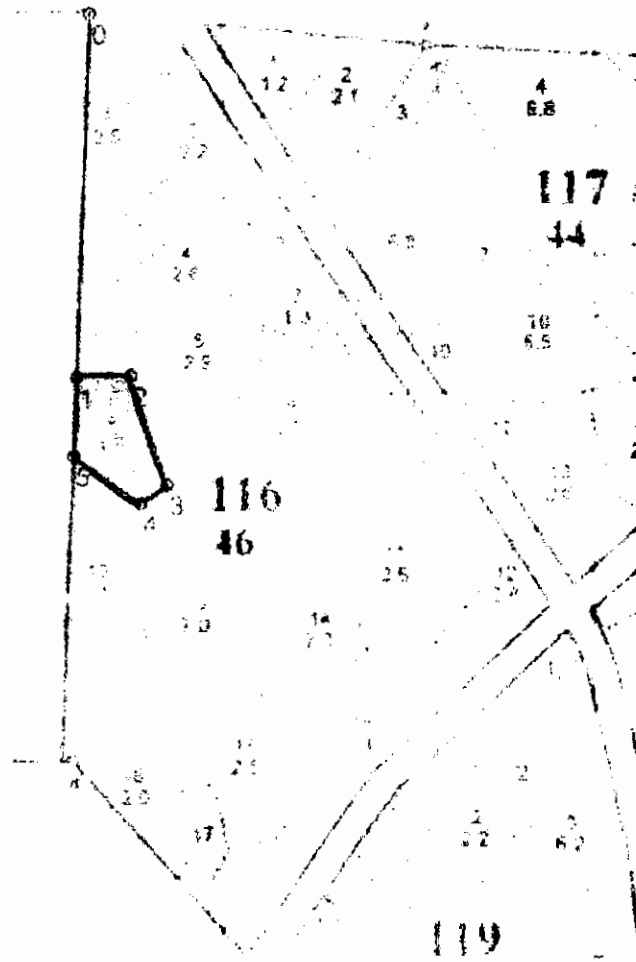
Примечание: НЗ - незаселенное, З - заселенное, О - отработанное вредителями.
Средняя по породе: Сосна-2,4; Ель-2,8; Береза-2

9.10.2010

Абрис участка

отведенного под выборочную санитарную рубку 12% в квартале 116 выдел 8 площадь 1,5га Савватьевского участкового лесничества (до л/у Пригородное лесничество) Тверского лесничества Тверской области

М 1:10000



№ выдела	Ленты (круговой площадки) пересчета				
	№ ленты (площадки)	длина, м	ширина, м	радиус, м	площадь, га
8	сплошной пересчет				1,5

Номера точек	Координаты	Румбы линий	Длина, м	Номера точек	Координаты	Румбы линий	Длина, м
1	N56°55'33.5" E35°56'33.2"	СВ:89°30'	73				
2	N56°55'33.5" E35°56'37.6"	ЮВ:18°30'	155				
3	N56°35'28.7" E35°56'40.0"	ЮЗ:54"	44				
4	N56°35'27.9" E35°36'38.0"	СЗ:54°30'	112				
5	N56°35'30.0" E35°56'32.7"	СЗ:2°30'	108				

Условные обозначения: — граница участка

Исполнитель работ по проведению лесопатологического обследования:

Ф.И.О. Егоров В.Г.

Подпись

Дата составления документа

23.10.2017

Телефон

52-31-93