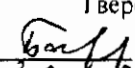


"УТВЕРЖДАЮ"  
Министр лесного хозяйства  
Тверской области  
 Барышков В.В.  
" 31 01. 2018 " г.

Акт  
лесопатологического обследования № 1382  
лесных насаждений Тверского лесничества (лесопарка)  
Тверской области (субъекта Российской Федерации)

Способ лесопатологического обследования:

1. Визуальный
2. Инструментальный

Место проведения

Участковое лесничество	Урочище (дача)	Квартал (кварталы)	Выдел (выделы)	Площадь, га
Кулицкое		79	4	4,2

Лесопатологическое обследование проведено на общей площади 4,2 га.

1. **Визуальное лесопатологическое обследование.\***

Наземное  Дистанционное

1.1. На площади 4,2 га фактическая таксационная характеристика лесного насаждения соответствует (не соответствует) таксационному описанию (нужное подчеркнуть).

Причины несоответствия Несоответствие таксационного описания на части выдела (4,2 га)

Список участков с выявленными несоответствиями приведен в приложении I к настоящему Акту.

1.2. Лесные насаждения с нарушенной и утраченной устойчивостью выявлены на площади 4,2 га:

Участковое лесничество	Урочище (дача)	Площадь, га		Причина ослабления (гибели)
		с нарушенной устойчивостью	с утраченной устойчивостью	
Кулицкое			4,2	
	Итого		4,2	

Состояние обследованных лесных насаждений приведено в приложениях 1.1-1.4 к Акту в зависимости от метода проведения ЛПО.

1.3. В обследованных лесных участках прогнозируется:

Прогноз	Площадь, га
Ослабление лесных насаждений	
Усыхание лесных насаждений различной степени	
Развитие очагов вредных организмов	

1.4. Обнаружено загрязнение лесного участка отходами и выбросами:

Промышленными  Бытовыми

Вид загрязнения	Размеры загрязнения			Объем, кубм	Площадь загрязнения
	длина, м	ширина, м	высота, м		

**ЗАКЛЮЧЕНИЕ**

Оценка текущего санитарного и лесопатологического состояния лесных насаждений, назначенные профилактические мероприятия по защите лесов, агитационные мероприятия:

В квартале № 79 выделе № 4 площадь 4,2 участковое лесничество Кулицкое  
наблюдается усыхание насаждения, необходимо проведение инструментального  
лесопатологического обследования, на всей площади выдела

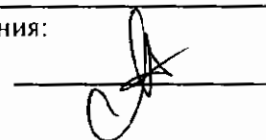
Исполнитель работ по проведению лесопатологического обследования:

ФИО инженер-лесопатолог Островский А.Н.

Подпись

Дата обследования

06.09.2017



\*Раздел включается в акт, в случае проведения лесопатологического обследования визуальным способом.

2. Инструментальное обследование лесного участка.\*

2.1. Фактическая таксационная характеристика лесного насаждения соответствует (не соответствует) (нужное подчеркнуть) таксационному описанию. Причины несоответствия:

Несоответствие таксационного описания на части выдела (4,2 га)

Ведомость лесных участков с выявленными несоответствиями таксационным описаниям приведена в приложении I к Акту.

2.2. Состояние насаждений: с нарушенной устойчивостью   
с утраченной устойчивостью

причины повреждения:

Трутовик ложный осиновый

стволовыми вредителями:

Вид вредителя	Порода	Встречаемость (% заселенных деревьев)	Степень заселения (слабая, средняя, сильная)

Повреждено огнём:

Вид пожара	Порода	Состояние корневых лап		Состояние корневой шейки		Подсушивание луба	
		% поврежденных от огнём корней	% деревьев с данным повреждением см	ожог корневой шейки по окружности (1/4; 2/4; 3/4; более с 3/4)	% деревьев с данным повреждением см	по окружности (1/4; 2/4; 3/4; более 3/4)	% деревьев с данным повреждением см

Поражено болезнями:

Вид	Порода	Встречаемость (% заражённых деревьев)	Степень повреждения (слабая, средняя, сильная)
Трутовик ложный осиновый	Осина	9	
Губка корневая	Ель	26	средняя

2.3. Выборке подлежит 59,7 % от запаса 52,3 % деревьев.

в том числе:

ослабленных	_____ %.	(причины назначения)	_____ :
сильно ослабленных	_____ %.	(причины назначения)	_____ :
усыхающих	<u>24,5</u> %.	(причины назначения)	<u>466</u> <u>358</u> :
свежего сухостоя	<u>19,4</u> %.		
свежего ветровала:	<u>2,4</u> %.		
свежего бурелома	_____ %.		
старого ветровала:	_____ %.		
старого бурелома	_____ %.		
старого сухостоя	<u>13,4</u> %.		
аварийных	_____ %.		

466 - Губка корневая

358 - Трутовик ложный осиновый

2.4. Полнота лесного насаждения после уборки деревьев, подлежащих рубке, составит 0,3 0,2  
Критическая полнота для данной категории лесных насаждений составляет \_\_\_\_\_

## ЗАКЛЮЧЕНИЕ

С целью предотвращения негативных процессов или снижения ущерба от их воздействия назначено:

Участковое лесничество	Урочище (дача)	Квартал	Выдел	Площадь выдела, га	Вид мероприятия	Площадь мероприятия, га	Порода	Запас на выдел, куб.м	Крайние сроки проведения
Кулицкое		79	4	4,2	ССР	4,2	Б,ОС,Е	966	2018

Ведомость перечета деревьев, назначенных в рубку, и лесного участка прилагаются (приложение 2 н 3 к Акту).

Меры по обеспечению возобновления:

**Искусственное лесовосстановление**

Мероприятия, необходимые для предупреждения повреждения или поражения смежных насаждений

Сведения для расчета степени повреждения:

год образования старого сухостоя

Прошлые года :

основная причина повреждения древесины

дата проведения обследований

06.09.2017 :

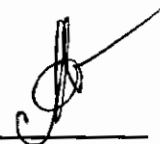
Исполнитель работ по проведению лесопатологического обследования:

ФИО Островский А.Н.

Должность инженер-лесопатолог

Организация ГБУ "ЛПЦ-Тверьлес"

Подпись



\* Раздел включается в акт в случае проведения лесопатологического обследования инструментальным способом.





**Ведомость перечета деревьев, назначенных в рубку**

ВРЕМЕННАЯ ПРОБНАЯ ПЛОЩАДЬ № \_\_\_\_\_

Субъект РФ Тверская область  
 Лесничество (лесопарк) Тверское Уч.лесничество Кулицкое  
 Квартал 79 Выдел 4 Площадь, 4,2 га,  
 Номер очага вредных организмов \_\_\_\_\_ Размер пробной площади 0,4 га,  
 ленточный пересчет

Таксационная характеристика:

тип леса ЕКИС состав 6Б1ОС3Е возраст 95 бонитет 1  
 полнота 0,6 запас на га 230 возобновление 10 Е (30) 5,0 м, 1,5 тыс.шт/га

Время и причина ослабления насаждения: \_\_\_\_\_ Прошлые года

Губка корневая, Трутовик ложный осиновый, Стволовые гнили

Данные причины определены по следующим признакам: наличие стволовой гнили, плодовые тела корневой губки, отслоение коры более 10%, отсутствие ветвей более 2/3, наличие на стволе плодовых тел.

грибницы, ризоморфы и мицелиальные плёнки под корой

Тип очага вредных организмов: \_\_\_\_\_ эпизодический, хронический (подчеркнуть)

Фаза развития очага: \_\_\_\_\_ начальная, нарастания численности, собственно вспышка, кризис (подчеркнуть)

Состояние лесного насаждения, намечаемые мероприятия: \_\_\_\_\_ усыхающее

ССР

Средневзвешенная категория состояния насаждения составляет \_\_\_\_\_ 3,6

ССР - сплошная санитарная рубка

Исполнитель работ по проведению лесопатологического обследования:

Дата составления документа: 23.01.2018 Телефон 52-31-93

ФИО Островский А.Н. Подпись \_\_\_\_\_  
 Должность инженер-лесопатолог  
 Организация ГБУ "ЛПЦ-Тверьлес"

## ВЕДОМОСТЬ ПЕРЕЧЕТА ДЕРЕВЬЕВ

Порода: **Береза**

Степени толщины, см	Количество деревьев по категориям состояния, шт.																Всего деревьев по ступеням толщины		
	I	II	III	IV		V		VI			ветровал, бурелом			аварийные деревья			шт.	в том числе подлежат рубке, %	
				НЗ	З	НЗ	З	НЗ	З	О	НЗ	З	О	НЗ	З	О			
1	2	3	4	5	6	7	8	9	10	11	12	13	14	15	16	17	18	19	
8																			
12																			
16		3																3	
20	2	1	2					3										8	37,5
24	6	3	2			4												15	26,7
28	3	1	4			3		2										13	38,5
32	2	5	2			6		4			1							20	55,0
36	1	2	4			2		3			1							13	46,2
40																			
44																			
48																			
52																			
56																			
60																			
Итого число стволов, шт	14	15	14				15		12			2						72	
Итого, % от числа стволов	11,5	12,3	11,5				12,3		9,8			1,6						59,0	23,7
Итого запас, кубм	9	10	11				12		10			2						54	
Итого, % от запаса	9,5	11,1	12,2				13,2		10,7			2,4						59,1	26,3

Порода: **Осина**

Степени толщины, см	Количество деревьев по категориям состояния, шт.																Всего деревьев по ступеням толщины		
	I	II	III	IV		V		VI			ветровал, бурелом			аварийные деревья			шт.	в том числе подлежат рубке, %	
				НЗ	З	НЗ	З	НЗ	З	О	НЗ	З	О	НЗ	З	О			
1	2	3	4	5	6	7	8	9	10	11	12	13	14	15	16	17	18	19	
8																			
12																			
16																			
20	1	1																2	
24	2			2														4	50,0
28		1		2		1		1										5	80,0
32				1														1	100,0
36				2														2	100,0
40																			
44																			
48																			
52																			
56																			
Итого число стволов, шт	3	2		7		1		1										14	
Итого, % от числа стволов	2,5	1,6		5,7		0,8		0,8										11,5	7,3
Итого запас, кубм	1,3	1,0		5,9		0,7		0,7										9,6	
Итого, % от запаса	1,4	1,1		6,5		0,8		0,8										10,5	8,1



Порода: Ель

Ступени толщины, см	Количество деревьев по категориям состояния, шт.																Всего деревьев по ступеням толщины	
	I	II	III	IV		V		VI			ветровал. бурелом			аварийные деревья			шт.	в том числе подлежат рубке. %
				НЗ	З	НЗ	З	НЗ	З	О	НЗ	З	О	НЗ	З	О		
1	2	3	4	5	6	7	8	9	10	11	12	13	14	15	16	17	18	19
8																		
12																		
16		2																
20	1	2		2													2	
24		1	1	6													5	40,0
28	2	1		2		2		1									8	75,0
32				3		2		1									8	62,5
36				6		1											6	100,0
40																	7	100,0
44																		
48																		
52																		
56																		
60																		
Итого число стволов, шт.	3	6	1	19		5		2									36	
Итого, % от числа стволов	2,5	4,9	0,8	15,6		4,1		1,6									29,5	21,3
Итого запас, кубм	1,8	2,2	0,5	16,3		4,9		1,8									27,5	
Итого, % от запаса	2,0	2,5	0,6	18,0		5,4		1,9									30,3	25,3

## Итоговая

Ступени толщины, см	Количество деревьев по категориям состояния, шт.															Всего деревьев по ступеням			
	I	II	III	IV		V		VI			ветровал, бурелом			аварийные деревья			шт.	в том числе подлежат рубке. %	
				НЗ	З	НЗ	З	НЗ	З	О	НЗ	З	О	НЗ	З	О			
1	2	3	4	5	6	7	8	9	10	11	12	13	14	15	16	17	18	19	
8																			
12																			
16		5																5	
20	4	4	2	2				3										15	33,3
24	8	4	3	8		4												27	44,4
28	5	3	4	4		6		4										26	53,8
32	2	5	2	4		8		5			1							27	66,7
36	1	2	4	8		3		3			1							22	68,2
40																			
44																			
48																			
52																			
56																			
60																			
Итого число стволов, шт.	20	23	15	26		21		15			2						122	64	
Итого, % от числа стволов	16,4	18,9	12,3	21,3		17,2		12,2			1,6						100	52,3	
Итого запас, кубм	11,6	13,3	11,5	22,2		17,6		12,2			2,2						90,6	54,1	
Итого, % от запаса	12,8	14,7	12,7	24,5		19,4		13,4			2,4						100	59,7	

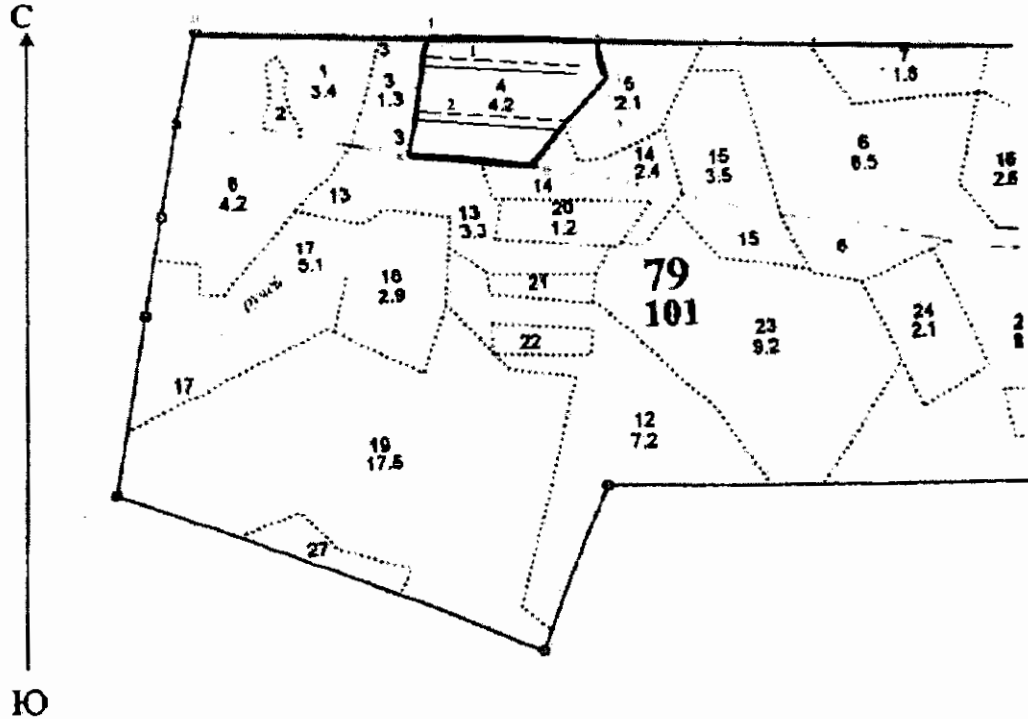
Примечание: НЗ - незаселенное, З - заселенное, О - отработанное вредителями.  
Средняя по породе: Береза-3,4; Осина-3,5; Ель-3,9

М 1 : 10000

Гверское лесничество  
Кулицкое участковое лесничество

Участковое лесничество Кулицкое кв 79 выд 4 пл 4,2 га

Абрис участка



Экспликация:

№№ точек	Румбы	Меры линий, м.	№№ точек	Румбы	Меры линий, м.	№№ точек	Румбы	Меры линий, м
0-1	ЮВ:85	377	2-3	ЮВ:11	60	4-5	СЗ:80	187
1-2	ЮВ:85	250	3-4	ЮЗ:41 30	172	5-1	СВ:11 30	180

№ выдела	№ ленты	длина, м	ширина, м	площадь, га
4	1	200	10	0,2
	2	200	10	0,2
				итого 0,4

Условные обозначения граница участка  
 пробная площадь

Исполнитель работ по проведению лесопатологического обследования:

Ф.И.О. Островский А.Н.

Подпись

Дата составления документа 23.01.2018

Телефон 52-31-93