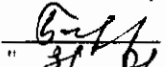


"УТВЕРЖДАЮ"
Министр лесного хозяйства
Тверской области
 Барышков В.В.
" 31 01. 2018 " г.

Акт
лесопатологического обследования № 1379
лесных насаждений Тверского лесничества (лесопарка)
Тверской области (субъекта Российской Федерации)

Способ лесопатологического обследования:

1. Визуальный
2. Инструментальный

Место проведения

Участковое лесничество	Урочище (дача)	Квартал (кварталы)	Выдел (выделы)	Площадь, га
Кулишкое		166	3	5,2

Лесопатологическое обследование проведено на общей площади 5,2 га.

1. Визуальное лесопатологическое обследование.*

Наземное Дистанционное

1.1. На площади 5,2 га фактическая таксационная характеристика лесного насаждения соответствует (не соответствует) таксационному описанию (нужное подчеркнуть).

Причины несоответствия _____

Список участков с выявленными несоответствиями приведен в приложении 1 к настоящему Акту.

1.2. Лесные насаждения с нарушенной и утраченной устойчивостью выявлены на площади 5,2 га:

Участковое лесничество	Урочище (дача)	Площадь, га		Причина ослабления (гибели)
		с нарушенной устойчивостью	с утраченной устойчивостью	
Кулицкое			5,2	466
	Итого		5,2	

Состояние обследованных лесных насаждений приведено в приложениях 1.1-1.4 к Акту в зависимости от метода проведения ЛПО.

1.3. В обследованных лесных участках прогнозируется:

Прогноз	Площадь, га
Ослабление лесных насаждений	
Усыхание лесных насаждений различной степени	
Развитие очагов вредных организмов	

1.4. Обнаружено загрязнение лесного участка отходами и выбросами:

Промышленными Бытовыми

Вид загрязнения	Размеры загрязнения			Объем, кубм	Площадь загрязнения
	длина, м	ширина, м	высота, м		

ЗАКЛЮЧЕНИЕ

Оценка текущего санитарного и лесопатологического состояния лесных насаждений, назначенные профилактические мероприятия по защите лесов, агитационные мероприятия:

В квартале № 166 выделе № 3 площадь 5,2 участковое лесничество Кулицкое наблюдается усыхание насаждения, необходимо проведение инструментального лесопатологического обследования, на оставшейся площади выдела 8,1 га мероприятия не назначаются.

Исполнитель работ по проведению лесопатологического обследования:

ФИО инженер-лесопатолог Островский А.Н.

Подпись _____

Дата обследования _____

06.09.2017

*Раздел включается в акт в случае проведения лесопатологического обследования визуальным способом.

2. Инструментальное обследование лесного участка.*

2.1. Фактическая таксационная характеристика лесного насаждения соответствует
 (не соответствует) (нужное подчеркнуть) таксационному описанию. Причины несоответствия:

Ведомость лесных участков с выявленными несоответствиями таксационным описаниям
 приведена в приложении 1 к Акту.

2.2. Состояние насаждений: с нарушенной устойчивостью
 с утраченной устойчивостью

причины повреждения:
Губка корневая, Рак смоляной

стволовыми вредителями:

Вид вредителя	Порода	Встречаемость (% заселенных деревьев)	Степень заселения (слабая, средняя, сильная)

Повреждено огнём:

Вид пожара	Порода	Состояние корневых лап		Состояние корневой шейки		Подсушивание луба	
		% поврежденных огнём корней	% деревьев с данным повреждением	ожог корневой шейки по окружности (1/4; 2/4; 3/4; более 3/4)	% деревьев с данным повреждением	по окружности (1/4; 2/4; 3/4; более 3/4)	% деревьев с данным повреждением

Поражено болезнями:

Вид	Порода	Встречаемость (% зараженных деревьев)	Степень повреждения (слабая, средняя, сильная)
Губка корневая	Сосна	10	Слабая
Рак смоляной	Сосна	3	

2.3. Выборке подлежит 10,1 % от запаса 9,7 % деревьев,

в том числе:

ослабленных	_____ %,	(причины назначения)	_____ ;
сильно ослабленных	_____ %,	(причины назначения)	_____ ;
усыхающих	<u>7,3</u> %,	(причины назначения)	<u>466 371</u> ;
свежего сухостоя	<u>2,8</u> %,		
свежего ветровала:	_____ %,		
свежего бурелома	_____ %,		
старого ветровала:	_____ %,		
старого бурелома	_____ %,		
старого сухостоя	_____ %,		
аварийных	_____ %.		

466 - Губка корневая

371 - Рак смоляной

2.4. Полнота лесного насаждения после уборки деревьев, подлежащих рубке, составит
 Критическая полнота для данной категории лесных насаждений составляет

0,3 0,6

ЗАКЛЮЧЕНИЕ

С целью предотвращения негативных процессов или снижения ущерба от их воздействия назначено:

Участковое лесничество	Урочище (дача)	Квартал	Выдел	Площадь выдела, га	Вид мероприятия	Площадь мероприятия, га	Порода	Запас на выдел, куб.м	Крайние сроки проведения
Кулицкое		166	3	5,2	ВСП	5,2	С	146	2018

Ведомость перечета деревьев, назначенных в рубку, и лесного участка прилагаются (приложение 2 и 3 к Акту).

Меры по обеспечению возобновления:

Мероприятия, необходимые для предупреждения повреждения или поражения смежных насаждений

Сведения для расчета степени повреждения:

год образования старого сухостоя Прошлые года ;
основная причина повреждения древесины 466 ;
дата проведения обследований 06.09.2017 ;

Исполнитель работ по проведению лесопатологического обследования:

ФИО Островский А.Н.
Должность инженер-лесопатолог
Организация ГБУ «ЛПЦ - Тверьлес»

Подпись 

* Раздел включается в акт в случае проведения лесопатологического обследования обследования инструментальным способом.

Ведомость перечета деревьев, назначенных в рубку
ВРЕМЕННАЯ ПРОБНАЯ ПЛОЩАДЬ № _____

Субъект РФ Тверская область
Лесничество (лесопарк) Тверское Уч.лесничество Кулицкое
Квартал 166 Выдел 3 Площадь, 5,2 га,
Номер очага вредных организмов _____ Размер пробной площади 0,5 га,
ленточный пересчет

Таксационная характеристика:

тип леса СБР состав 10С возраст 80 бонитет 2
полнота 0,7 запас на га 280 возобновление _____

Время и причина ослабления насаждения: _____ Прошлые года

Губка корневая, Рак смоляной

Данные причины определены по следующим признакам : Отсутствие ветвей более 2/3 , ажурность кроны, куртинное усыхание, отслоение коры более 10%, наличие на стволе в обл. кроны раковых ран, язв, образований (1/2-2/3 окр.ствола),

Тип очага вредных организмов: _____ эпизодический, хронический (подчеркнуть)

Фаза развития очага: _____ начальная, нарастания численности, собственно вспышка, кризис (подчеркнуть)

Состояние лесного насаждения, намечаемые мероприятия: _____ ослабленное
ВСП

Средневзвешенная категория состояния насаждения составляет _____ 2,1

ССР - сплошная санитарная рубка

Исполнитель работ по проведению лесопатологического обследования:

Дата составления документа: 23.01.2018 Телефон 52-31-93

ФИО Островский А.Н. Подпись _____
Должность инженер-лесопатолог
Организация ГБУ «ЛПЦ - Тверьлес»

ВЕДОМОСТЬ ПЕРЕЧЕТА ДЕРЕВЬЕВ

Порода: **Сосна**

Ступени толщины, см	Количество деревьев по категориям состояния, шт.																Всего деревьев по ступеням толщины	
	I	II	III	IV		V		VI			ветровал. бурелом			аварийные деревья			шт.	в том числе подлежат рубке, %
				НЗ	З	НЗ	З	НЗ	З	О	НЗ	З	О	НЗ	З	О		
1	2	3	4	5	6	7	8	9	10	11	12	13	14	15	16	17	18	19
8																		
12	2	5															7	
16	5	6															11	
20	3	7	1	1													12	8,3
24	2	11	12	1													26	3,8
28	3	5	5	2		4											19	31,6
32	7	12	6	3		1											29	13,8
36	11	9	2	1													23	4,3
40	7	11	2	1													21	4,8
44	2	4		1													7	14,3
48																		
52																		
56																		
60																		
Итого число стволов, шт	42	70	28	10	5												155	
Итого, % от числа стволов	27,1	45,2	18,1	6,5	3,2												100,0	9,7
Итого запас, кубм	42	62	22	10	4												140	
Итого, % от запаса	29,8	44,5	15,6	7,3	2,8												100,0	10,1

Итоговая

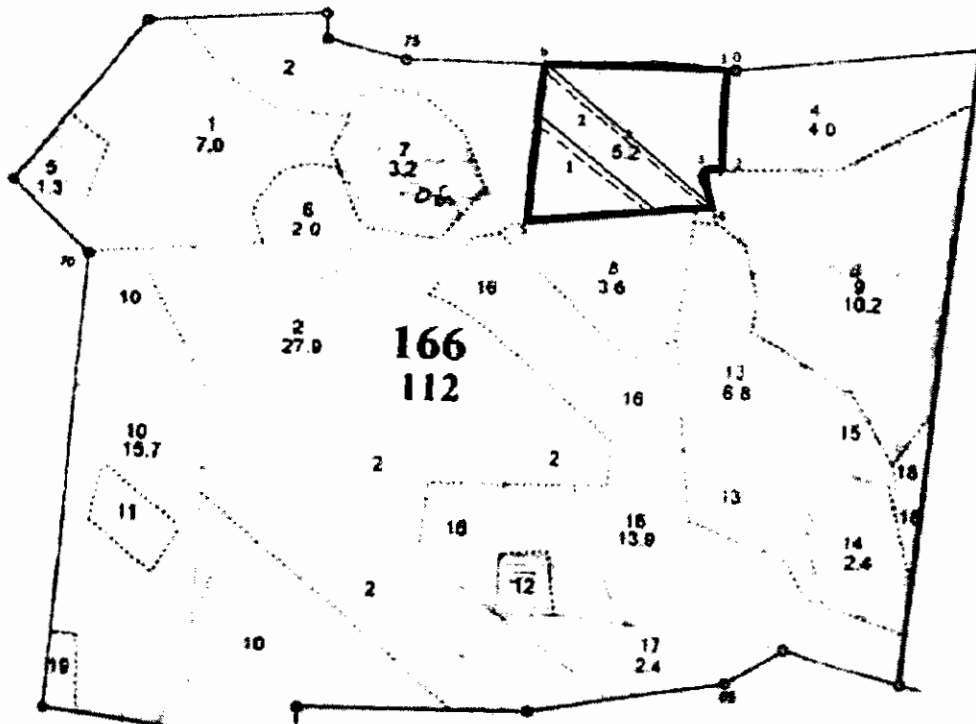
Ступени толщины, см	Количество деревьев по категориям состояния, шт.															Всего деревьев по ступеням		
	I	II	III	IV		V		VI			ветровал. бурелом			аварийные деревья			шт.	в том числе подлежат рубке, %
				НЗ	З	НЗ	З	НЗ	З	О	НЗ	З	О	НЗ	З	О		
1	2	3	4	5	6	7	8	9	10	11	12	13	14	15	16	17	18	19
8																		
12	2	3															7	
16	5	6															11	
20	3	7	1	1													12	8,3
24	2	11	12	1													26	3,8
28	3	5	5	2		4											19	31,6
32	7	12	6	3		1											29	13,8
36	11	9	2	1													23	4,3
40	7	11	2	1													21	4,8
44	2	4		1													7	14,3
48																		
52																		
56																		
60																		
Итого число стволов, шт	42	70	28	10		5											155	15
Итого, % от числа стволов	27,1	45,2	18,1	6,5		3,2											100	9,7
Итого запас, кубм	41,7	62,4	21,9	10,2		3,9											140,0	14,1
Итого, % от запаса	29,8	44,5	15,6	7,3		2,8											100	10,1

Примечание: НЗ - незаселенное, З - заселенное, О - обработанное вредителями.
Средняя по породе: Сосна-2.1

Участковое лесничество : Кулицкое кв 166 выд 3 пл 5,2 га



Абрис участка

М 1:10000



№ выдела	Ленты (круговой площадки) пересчета				
	№ ленты (площадки)	длина, м	ширина, м	радиус, м	площадь, га
3	1	200	10		0,2
	2	300	10		0,3
ИТОГО					0,5

Номера точек	Координаты	Румбы линий	Длина, м
0-1	Ш56°57'23,91 С Д35°40'50,67 В	ЮЗ-88 _ш	6
1-2	Ш56°57'24,01 С Д35°40'50,26 В	ЮВ-8 _ш	140
2-3	Ш56°57'19,48 С Д35°40'50,32 В	ЮЗ-86 _ш	30
3-4	Ш56°57'19,50 С Д35°40'48,71 В	ЮВ-15	55
4-5	Ш56°57'17,82 С Д35°40'49,42 В	ЮЗ-82 _ш	255
5-6	Ш56°57'16,97 С Д35°40'34,34 В	СВ-2 _ш	229
6-1	Ш56°57'24,44 С Д35°40'35,39 В	СВ-88 _ш	255

Условные обозначения  граница участка
 пробная площадь

Исполнитель работ по проведению лесопатологического обследования:

Ф.И.О. Островский А.Н.

Подпись 

Дата составления документа 23.01.2018

Телефон 52-31-93