


"УТВЕРЖДАЮ"
Министр лесного хозяйства
Тверской области


Барышков В.В.
" 31 " 01. 2018 г.

Акт
лесопатологического обследования № 1347
лесных насаждений Тверского лесничества (лесопарка)
Тверской области (субъекта Российской Федерации)

Способ лесопатологического обследования:

1. Визуальный
2. Инструментальный

Место проведения

Участковое лесничество	Урочище (дача)	Квартал (кварталы)	Выдел (выделы)	Площадь, га
Кулицкое		173	1	8,0
Кулицкое		173	2	4,7

Лесопатологическое обследование проведено на общей площади 12,7 га.

1. Визуальное лесопатологическое обследование.* Наземное Дистанционное

1.1. На площади **8,0** га фактическая таксационная характеристика лесного насаждения соответствует (не соответствует) таксационному описанию (нужное подчеркнуть).

Причины несоответствия _____

Список участков с выявленными несоответствиями приведен в приложении 1 к настоящему Акту.

1.2. Лесные насаждения с нарушенной и утраченной устойчивостью выявлены на площади **8,0** га:

Участковое лесничество	Урочище (дача)	Площадь, га		Причина ослабления (гибели)
		с нарушенной устойчивостью	с утраченной устойчивостью	
Кулицкое		8,0		466,371
Итого		8,0		

Состояние обследованных лесных насаждений приведено в приложениях 1.1-1.4 к Акту в зависимости от метода проведения ЛПО.

1.3. В обследованных лесных участках прогнозируется:

Прогноз	Площадь, га
Ослабление лесных насаждений	
Усыхание лесных насаждений различной степени	
Развитие очагов вредных организмов	

1.4. Обнаружено загрязнение лесного участка отходами и выбросами:

 Промышленными Бытовыми

Вид загрязнения	Размеры загрязнения			Объем, кубм	Площадь загрязнения
	длина, м	ширина, м	высота, м		

ЗАКЛЮЧЕНИЕ

Оценка текущего санитарного и лесопатологического состояния лесных насаждений, назначенные профилактические мероприятия по защите лесов, агитационные мероприятия:

В квартале № 173 выделе № 1 площадь 8 участковое лесничество Кулицкое

наблюдается усыхание насаждения, необходимо проведение инструментального лесопатологического обследования, на всей площади выдела

Исполнитель работ по проведению лесопатологического обследования:

ФИО инженер-лесопатолог Островский А.Н.

Подпись _____

Дата обследования _____

06.09.2017

*Раздел включается в акт, в случае проведения лесопатологического обследования визуальным способом.

2. Инструментальное обследование лесного участка.*

2.1. Фактическая таксационная характеристика лесного насаждения соответствует
 (не соответствует) (нужное подчеркнуть) таксационному описанию. Причины несоответствия:

Ведомость лесных участков с выявленными несоответствиями таксационным описаниям приведена в приложении 1 к Акту.

2.2. Состояние насаждений: с нарушенной устойчивостью
 с утраченной устойчивостью

причины повреждения:
Рак смоляной, Губка корневая

стволовыми вредителями:

Вид вредителя	Порода	Встречаемость (% заселенных деревьев)	Степень заселения (слабая, средняя, сильная)

Повреждено огнём:

Вид пожара	Порода	Состояние корневых лап		Состояние корневой шейки		Подсушивание луба	
		% поврежденных огнём корней	% деревьев с данным повреждением	ожог корневой шейки по окружности (1/4; 2/4; 3/4; более 3/4)	% деревьев с данным повреждением	по окружности (1/4; 2/4; 3/4; более 3/4)	% деревьев с данным повреждением

Поражено болезнями:

Вид	Порода	Встречаемость (% заражённых деревьев)	Степень повреждения (слабая, средняя, сильная)
Рак смоляной	Сосна	10	слабая
Губка корневая	Ель	11	слабая

2.3. Выборке подлежит 11,6 % от запаса 9,4 % деревьев,

в том числе:

ослабленных	_____ %	(причины назначения)	_____ ;
сильно ослабленных	_____ %	(причины назначения)	_____ ;
усыхающих	<u>9,2</u> %	(причины назначения)	<u>466 371</u> ;
свежего сухостоя	<u>2,4</u> %		
свежего ветровала:	_____ %		
свежего бурелома	_____ %		
старого ветровала:	_____ %		
старого бурелома	_____ %		
старого сухостоя	_____ %		
аварийных	_____ %		

466 - Губка корневая

371 - Рак смоляной

2.4. Полнота лесного насаждения после уборки деревьев, подлежащих рубке, составит 0,3
 Критическая полнота для данной категории лесных насаждений составляет 0,6

ЗАКЛЮЧЕНИЕ

С целью предотвращения негативных процессов или снижения ущерба от их воздействия назначено:

Участковое лесничество	Урочище (дача)	Квартал	Выдел	Площадь выдела, га	Вид мероприятия	Площадь мероприятия, га	Порода	Запас на выдел, куб.м	Крайние сроки проведения
Кулицкое		173	1	8,0	ВСП	8,0	С,Е	307	2018

Ведомость перечета деревьев, назначенных в рубку, и лесного участка прилагаются (приложение 2 и 3 к Акту).

Меры по обеспечению возобновления:

Мероприятия, необходимые для предупреждения повреждения или поражения смежных насаждений

Сведения для расчета степени повреждения:

год образования старого сухостоя	<u>Прошлые года</u>	:
основная причина повреждения древесины	<u>371</u>	:
дата проведения обследований	<u>06.09.2017</u>	:

Исполнитель работ по проведению лесопатологического обследования:

ФИО	<u>Островский А.Н.</u>
Должность	<u>инженер-лесопатолог</u>
Организация	<u>ГБУ «ЛПЦ - Тверьлес»</u>

Подпись 

* Раздел включается в акт в случае проведения лесопатологического обследования обследования инструментальным способом.

Ведомость перечета деревьев, назначенных в рубку
ВРЕМЕННАЯ ПРОБНАЯ ПЛОЩАДЬ № _____

Субъект РФ Тверская область
Лесничество (лесопарк) Тверское Уч.лесничество Кулицкое
Квартал 173 Выдел 1 Площадь, 8,0 га,
Номер очага вредных организмов _____ Размер пробной площади 0,8 га,
ленточный пересчет

Таксационная характеристика:

тип леса СЧ состав 9С1Е возраст 85 бонитет 1
полнота 0,7 запас на га 330 возобновление 10 Е (30) 4,0 м, 1,0 тыс.шт/га

Время и причина ослабления насаждения: _____ Прошлые года

Губка корневая, Рак смоляной

Данные причины определены по следующим признакам : Отсутствие ветвей более 2/3 , сухобочины, подсушены, отслоение коры более 10%, наличие на стволе в обл.кроны раковых ран, язв, образований (1/2-2/3 окр.ствола)

Тип очага вредных организмов: _____ эпизодический, хронический (подчеркнуть)

Фаза развития очага: _____ начальная, нарастания численности, собственно вспышка, кризис (подчеркнуть)

Состояние лесного насаждения, намечаемые мероприятия: _____ ослабленное

ВСП

Средневзвешенная категория состояния насаждения составляет _____ 2,2

ВСП - выборочная санитарная рубка

Исполнитель работ по проведению лесопатологического обследования:

Дата составления документа: 23.01.2018 Телефон 52-31-93

ФИО Островский А.Н. Подпись _____
Должность инженер-лесопатолог
Организация ГБУ «ЛПЦ - Тверьлес»

ВЕДОМОСТЬ ПЕРЕЧЕТА ДЕРЕВЬЕВ

Порода: **Сосна**

Степени толщины, см	Количество деревьев по категориям состояния, шт.															Всего деревьев по ступеням толщины			
	I	II	III	IV		V		VI			ветровал. бурелом			аварийные деревья			шт.	в том числе подлежат рубке, %	
				НЗ	З	НЗ	З	НЗ	З	О	НЗ	З	О	НЗ	З	О			
1	2	3	4	5	6	7	8	9	10	11	12	13	14	15	16	17	18	19	
8																			
12																			
16																		13	
20	2	5	6															28	
24	6	8	7	1														22	4,5
28	25	19	2	2														48	4,2
32	11	12	8	3			2											36	13,9
36	13	4	3	6			2											28	28,6
40	2	14	11	4			1											32	15,6
44	7	8	5	1														21	4,8
48																			
52																			
56																			
60																			
Итого число стволов, шт.	79	76	51	17		5												228	
Итого, % от числа стволов	30,9	29,7	19,9	6,6		2,0												89,1	8,6
Итого запас, кубм	71	76	49	21		6												223	
Итого, % от запаса	27,4	29,6	18,9	8,2		2,4												86,5	10,6

Порода: **Ель**

Степени толщины, см	Количество деревьев по категориям состояния, шт.															Всего деревьев по ступеням толщины			
	I	II	III	IV		V		VI			ветровал. бурелом			аварийные деревья			шт.	в том числе подлежат рубке, %	
				НЗ	З	НЗ	З	НЗ	З	О	НЗ	З	О	НЗ	З	О			
1	2	3	4	5	6	7	8	9	10	11	12	13	14	15	16	17	18	19	
8																			
12																			
16																			
20		6	1															7	
24		1																1	
28		2	1	1														4	25,0
32	2	3	1															6	
36	1	1																2	
40	2	4	1	1														8	12,5
44																			
48																			
52																			
56																			
Итого число стволов, шт.	5	17	4	2														28	
Итого, % от числа стволов	2,0	6,6	1,6	0,8														10,9	9,8
Итого запас, кубм	8,8	18,5	4,8	2,6														34,7	
Итого, % от запаса	3,4	7,2	1,9	1,0														13,5	1,0

Итоговая

Ступени толщины, см	Количество деревьев по категориям состояния, шт.																Всего деревьев по ступеням	
	I	II	III	IV		V		VI			ветровал, бурелом			аварийные деревья			шт.	в том числе подлежат рубке, %
				НЗ	З	НЗ	З	НЗ	З	О	НЗ	З	О	НЗ	З	О		
1	2	3	4	5	6	7	8	9	10	11	12	13	14	15	16	17	18	19
8																		
12																		
16	2	5	6														13	
20	13	12	10														35	
24	6	9	7	1													23	4,3
28	25	21	3	3													52	5,8
32	13	15	9	3		2											42	11,9
36	14	5	3	6		2											30	26,7
40	4	18	12	5		1											40	15,0
44	7	8	5	1													21	4,8
48																		
52																		
56																		
60																		
Итого число стволов, шт.	84	93	55	19		5											256	24
Итого, % от числа стволов	32,8	36,3	21,5	7,4		2,0											100	9,4
Итого запас, кубм	79,6	95,0	53,5	23,8		6,2											258,0	30,0
Итого, % от запаса	30,9	36,8	20,7	9,2		2,4											100	11,6

Примечание: НЗ - незаселенное, З - заселенное, О - отработанное вредителями.
Средняя по породе: Сосна-2,2; Ель-2

1. Визуальное лесопатологическое обследование.* Наземное Дистанционное1.1. На площади 4,7 га фактическая таксационная характеристика лесного насаждения соответствует (не соответствует) таксационному описанию (нужное подчеркнуть).

Причины несоответствия _____

Список участков с выявленными несоответствиями приведен в приложении 1 к настоящему Акту.

1.2. Лесные насаждения с нарушенной и утраченной устойчивостью выявлены на площади 4,7 га:

Участковое лесничество	Урочище (дача)	Площадь, га		Причина ослабления (гибели)
		с нарушенной устойчивостью	с утраченной устойчивостью	
Кулицкое		4,7		371
Итого		4,7		

Состояние обследованных лесных насаждений приведено в приложениях 1.1-1.4 к Акту в зависимости от метода проведения ЛПО.

1.3. В обследованных лесных участках прогнозируется:

Прогноз	Площадь, га
Ослабление лесных насаждений	
Усыхание лесных насаждений различной степени	
Развитие очагов вредных организмов	

1.4. Обнаружено загрязнение лесного участка отходами и выбросами:

 Промышленными Бытовыми

Вид загрязнения	Размеры загрязнения			Объем, кубм	Площадь загрязнения
	длина, м	ширина, м	высота, м		

ЗАКЛЮЧЕНИЕ

Оценка текущего санитарного и лесопатологического состояния лесных насаждений, назначенные профилактические мероприятия по защите лесов, агитационные мероприятия:

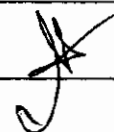
В квартале № 173 выделе № 2 площадь 4,7 участковое лесничество Кулицкое**наблюдается усыхание насаждения, необходимо проведение инструментального лесопатологического обследования, на всей площади выдела**

Исполнитель работ по проведению лесопатологического обследования:

ФИО инженер-лесопатолог Островский А.Н.

Подпись _____

Дата обследования _____

06.09.2017

*Раздел включается в акт, в случае проведения лесопатологического обследования визуальным способом.

2. Инструментальное обследование лесного участка.*

2.1. Фактическая таксационная характеристика лесного насаждения соответствует
(не соответствует) (нужное подчеркнуть) таксационному описанию. Причины несоответствия:

Ведомость лесных участков с выявленными несоответствиями таксационным описаниям приведена в приложении 1 к Акту.

2.2. Состояние насаждений: с нарушенной устойчивостью
с утраченной устойчивостью

причины повреждения:
Рак смоляной

стволовыми вредителями:

Вид вредителя	Порода	Встречаемость (% заселенных деревьев)	Степень заселения (слабая, средняя, сильная)

Повреждено огнём:

Вид пожара	Порода	Состояние корневых лап		Состояние корневой шейки		Подсушивание луба	
		% поврежденных огнём корней	% деревьев с данным повреждением см	ожог корневой шейки по окружности (1/4; 2/4; 3/4; более 3/4)	% деревьев с данным повреждением см	по окружности (1/4; 2/4; 3/4; более 3/4)	% деревьев с данным повреждением см

Поражено болезнями:

Вид	Порода	Встречаемость (% заражённых деревьев)	Степень повреждения (слабая, средняя, сильная)
Рак смоляной	Сосна	7	
Губка корневая	Сосна	3	слабая

2.3. Выборке подлежит 10,6 % от запаса 10,1 % деревьев,

в том числе:

ослабленных	_____ %,	(причины назначения)	_____ ;
сильно ослабленных	_____ %,	(причины назначения)	_____ ;
усыхающих	<u>9,8</u> %,	(причины назначения)	<u>466 371</u>
свежего сухостоя	<u>0,8</u> %,		
свежего ветровала:	_____ %,		
свежего бурелома	_____ %,		
старого ветровала:	_____ %,		
старого бурелома	_____ %,		
старого сухостоя	_____ %,		
аварийных	_____ %.		

466 - Губка корневая
371 - Рак смоляной

2.4. Полнота лесного насаждения после уборки деревьев, подлежащих рубке, составит 0,6
Критическая полнота для данной категории лесных насаждений составляет 0,3

ЗАКЛЮЧЕНИЕ

С целью предотвращения негативных процессов или снижения ущерба от их воздействия назначено:

Участковое лесничество	Урочище (дача)	Квартал	Выдел	Площадь выдела, га	Вид мероприятия	Площадь мероприятия, га	Порода	Запас на выдел, куб.м	Крайние сроки проведения
Кулицкое		173	2	4,7	ВСП	4,7	С	154	2018

Ведомость перечета деревьев, назначенных в рубку, и лесного участка прилагаются (приложение 2 и 3 к Акту).

Меры по обеспечению возобновления:

Мероприятия, необходимые для предупреждения повреждения или поражения смежных насаждений

Сведения для расчета степени повреждения:

год образования старого сухостоя

Прошлые года :

основная причина повреждения древесины

371 :

дата проведения обследований

06.09.2017 :

Исполнитель работ по проведению лесопатологического обследования:

ФИО Островский А.Н.

Должность инженер-лесопатолог

Организация ГБУ «ЛПЦ - Тверьлес»

Подпись



* Раздел включается в акт в случае проведения лесопатологического обследования инструментальным способом.

Ведомость лесных участков с выявленными несоответствиями таксационным описаниям

Источник данных	Год проведения лесоустройства	Номер квартала	Номер выдела	Площадь выдела, га	Целевое назначение лесов	Категория защитных лесов	Номер выдела лесопатологического	Площадь выдела лесопатологического	Таксационная характеристика											Заложено пробных площадей					
									лес, в I	лес, в II	повсая	фон сан.	опр.	источн.	посева	номер	выдела	выдела лесопатологического	состав	порода	возраст, лет	средняя высота, м	средний диаметр, см	тип леса	тип условий
ГО	2007	173	2	4,7	Защитные леса		1	4,7	100С		С	95	26	32	СЧ	В3	0,7	1	310					2	0,5

Примечание: несоответствие таксационному описанию из-за ошибки лесоустройства
 ТО - таксационные описания
 Ф - фактическая характеристика лесного насаждения

Исполнитель работ по проведению лесопатологического обследования:

ФИО инженер-лесопатолог Островский А.Н. Подпись 
 Должность инженер-лесопатолог
 Организация ГБУ «ЛПЦ - Тверьлес»

06.09.2017 г.

Результаты проведения лесопатологического обследования лесных насаждений за

Субъект Российской Федерации
Участковое лесничество

Тверская область
Кулицкое


Лесничество (лесопарк)
Урочища (лесная дача)

Тверское

1	2	3	4	5	6	7	Таксационная характеристика								16	Распределение запаса насаждения по категориям состояния деревьев, %										29	30	31	32	Назначенные мероприятия			
							173	2	8	9	10	11	12	13		14	15	16	17	18	19	20	21	22	23					24	25	26	27
номер квартала	номер выдела	площадь выдела, га	лесовое назначение лесов	лес, в 1 и 2 поясах зон сан. охр. источ.	номер лесопатологического выдела	площадь лесопатологического выдела, га	состав	возраст	средняя высота, м	средний диаметр, см	тип леса	полнота	тонна/га	число деревьев на пробе, шт.	без признаков ослабления	ослабленные	сильно ослабленные	ухаживающие	свежий сухостой	старый сухостой	свежий ветровал	старый ветровал	свежий бурелом	старый бурелом	аварийные деревья	признаки повреждения деревьев	доля поврежденных деревьев, %	причина ослабления, повреждения	подлежит рубке, %	вид	площадь, га		
					1	4,7	10С	95	26	32	СЧ	0,7	1	310	160	27,7	45,3	16,4	9,8	0,8						503	10,1	371	10,6	ВСП	4,7		
																										804		466					
																										154							
																										504							
																										160							
Итого															160	27,7	45,3	16,4	9,8	0,8							10,1			10,6			

Показатели, не соответствующие таксационному описанию отмечаются «*»

Исполнитель работ по проведению лесопатологического обследования:

ФИО Островский А.Н. Подпись 
 Должность инженер-лесопатолог
 Организация ГБУ «ЛПЦ - Тверьлес»
 Дата составления документа 23.01.2018 Телефон 52-31-93

371 - Рак смолоной
 504 - Длестромаша замк, ласты (латвологическая) (>75%)
 154 - Суходобыши, пакушаны
 371 - Рак смолоной
 503 - Длестромаша замк, ласты (латвологическая) (51-75%)
 804 - Наличие на стволе в обильном раскорме рак, клв, обрамлений (1/2-2/3 пер. ствола)
 160 - Азурность кроны

Ведомость перечета деревьев, назначенных в рубку
ВРЕМЕННАЯ ПРОБНАЯ ПЛОЩАДЬ № _____

Субъект РФ Тверская область
Лесничество (лесопарк) Тверское Уч.лесничество Кулицкое
Квартал 173 Выдел 2 Площадь, 4,7 га,
Номер очага вредных организмов _____ Размер пробной площади 0,5 га,
ленточный перечет

Таксационная характеристика:

тип леса СЧ состав 10С возраст 95 боннет 1
полнота 0,7 запас на га 310 возобновление 10 Е (20) 3,0 м, 0,5 тыс.шт/га

Время и причина ослабления насаждения: _____ Прошлые года

Губка корневая, Рак смолиной

Данные причины определены по следующим признакам : Отсутствие ветвей более 2/3 , ажурность кроны, куртинное усыхание, отслоение коры более 10%, наличие на стволе в обл.кроны раковых ран, язв, образований (1/2-2/3 окр.ствола),

Тип очага вредных организмов: _____ эпизодический, хронический (подчеркнуть)

Фаза развития очага: _____ начальная, нарастания численности, собственно вспышка, кризис (подчеркнуть)

Состояние лесного насаждения, намечаемые мероприятия: _____ ослабленное
_____ ВСП

Средневзвешенная категория состояния насаждения составляет _____ 2,1

ВСП - выборочная санитарная рубка

Исполнитель работ по проведению лесопатологического обследования:

Дата составления документа: 23.01.2018 Телефон 52-31-93

ФИО Островский А.Н. Подпись _____
Должность инженер-лесопатолог
Организация ГБУ «ЛПЦ - Тверьлес»

ВЕДОМОСТЬ ПЕРЕЧЕТА ДЕРЕВЬЕВ

Порода: **Сосна**

Ступени толщины, см	Количество деревьев по категориям состояния, шт.																Всего деревьев по ступеням толщины	
	I	II	III	IV		V		VI			ветровал. бурелом			аварийные деревья			шт.	в том числе подлежат рубке, %
				НЗ	З	НЗ	З	НЗ	З	О	НЗ	З	О	НЗ	З	О		
1	2	3	4	5	6	7	8	9	10	11	12	13	14	15	16	17	18	19
8																		
12																		
16	6	7															13	
20	11	4	1	3													19	15,8
24	3	8	3	2		1											17	17,6
28	9	12	6	1		1											29	6,9
32	7	15	2	1													25	4,0
36	13	5		2													20	10,0
40	4	6	7	3													20	15,0
44		12	3	2													17	11,8
48																		
52																		
56																		
60																		
Итого число стволов, шт.	53	69	22	14		2											160	
Итого, % от числа стволов	33,1	43,1	13,8	8,8		1,3											100,0	10,1
Итого запас, кубм	43	70	26	15		1											155	
Итого, % от запаса	27,7	45,3	16,4	9,8		0,8											100,0	10,6

Итоговая

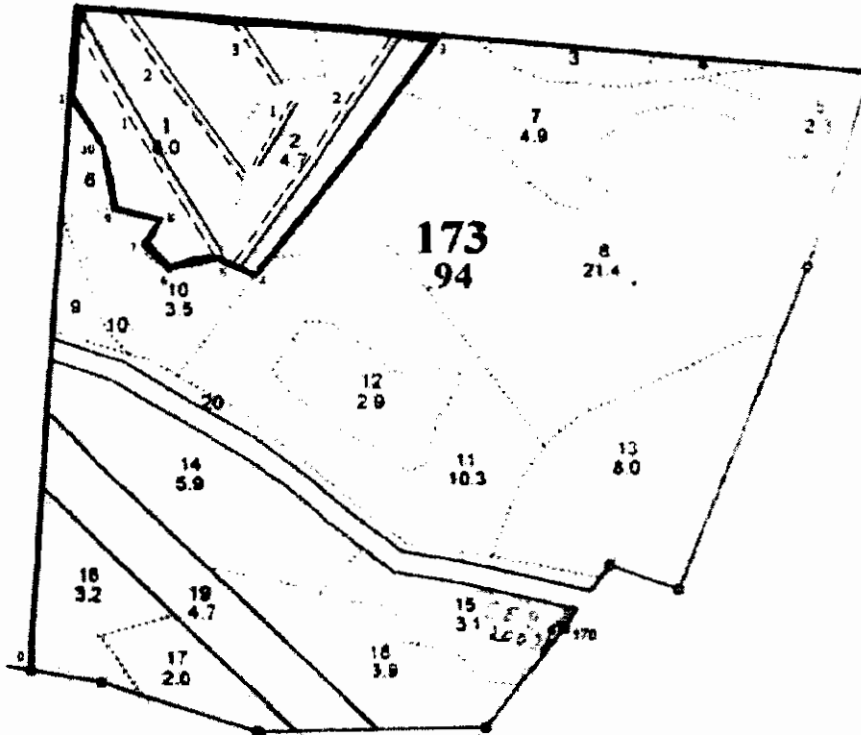
Степени толщины, см	Количество деревьев по категориям состояния, шт.															Всего деревьев по ступеням		
	I	II	III	IV		V		VI			ветровал. бурелом			аварийные деревья			шт.	в том числе подлежат рубке, %
				НЗ	З	НЗ	З	НЗ	З	О	НЗ	З	О	НЗ	З	О		
	2	3	4	5	6	7	8	9	10	11	12	13	14	15	16	17	18	19
8																		
12																		
16	6	7															13	
20	11	4	1	3													19	15,8
24	3	8	3	2		1											17	17,6
28	9	12	6	1		1											29	6,9
32	7	15	2	1													25	4,0
36	13	5		2													20	10,0
40	4	6	7	3													20	15,0
44		12	3	2													17	11,8
48																		
52																		
56																		
60																		
Итого число стволов, шт.	53	69	22	14		2											160	16
Итого, % от числа стволов	33,1	43,1	13,8	8,8		1,3											100	10,1
Итого запас, кубм	43,0	70,3	25,5	15,2		1,2											155,2	16,4
Итого, % от запаса	27,7	45,3	16,4	9,8		0,8											100	10,6

Примечание: НЗ - незаселенное, З - заселенное, О - отработанное вредителями.
Средняя по породе: Сосна-2,1

Участковое лесничество Кулицкое кв 170 выд 1 пл 8,0 га ; выд 2 пл 4,7 га

Абрис участка

М 1:10000



№ выдела	Ленты (круговой площадки) пересчета				
	№ ленты (площадки)	длина, м	ширина, м	радиус, м	площадь, га
1	1	400	10		0,4
	2	300	10		0,3
	3	100	10		0,1
Итого :					0,8
2	1	100	10		0,1
	2	400	10		0,4
Итого 0,5					

Номера точек	Координаты	Румбы линий	Длина, м
0-1	Ш56°56' 53,79 С Д35°48' 32,06 В	СВ-3 _м	821
1-2	Ш56°56' 20,03 С Д35°48' 38,06 В	СВ-3 _м	139
2-3	Ш56°56' 24,53 С Д35°48' 38,99 В	ЮВ-80 _м	493
3-4	Ш56°57' 22,89 С Д35°49' 8,80 В	ЮЗ-35 _м	425
4-5	Ш56°56' 12,13 С Д35°48' 50,90 В	СЗ-62	50
5-6	Ш56°56' 12,86 С Д35°48' 50,28 В	ЮЗ-73	60
6-7	Ш56°56' 12,55 С Д35°48' 47,25 В	СЗ-59 _м	60
7-8	Ш56°56' 13,20 С Д35°48' 44,33 В	СВ-27	69
8-9	Ш56°56' 14,73 С Д35°48' 45,07 В	СЗ-82	70
9-10	Ш56°56' 15,40 С Д35°48' 42,30 В	СВ-9 _м	100
10-1	Ш56°56' 18,03 С Д35°48' 41,26 В	СЗ-40	79

Условные обозначения граница участка пробная площадь

Исполнитель работ по проведению лесопатологического обследования:

Ф.И.О. Островский А.Н.

Подпись

Дата составления документа 23.01.2018

Телефон 52-31-93