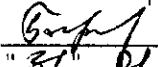


"УТВЕРЖДАЮ"
Министр лесного хозяйства
Тверской области


"31" 01. 2018 г. Барышков В.В.

Акт
лесопатологического обследования № 1368
лесных насаждений Тверского лесничества (лесопарка)
Тверской области (субъекта Российской Федерации)

Способ лесопатологического обследования:

1. Визуальный
2. Инструментальный

Место проведения

Участковое лесничество	Урочище (дача)	Квартал (кварталы)	Выдел (выделы)	Площадь, га
Кулицкое		161	24	4,4

Лесопатологическое обследование проведено на общей площади 4,4 га.

1. Визуальное лесопатологическое обследование.*

Наземное Дистанционное

1.1. На площади 4,4 га фактическая таксационная характеристика лесного насаждения соответствует (не соответствует) таксационному описанию (нужное подчеркнуть).

Причины несоответствия _____

Список участков с выявленными несоответствиями приведен в приложении 1 к настоящему Акту.

1.2. Лесные насаждения с нарушенной и утраченной устойчивостью выявлены на площади 4,4 га:

Участковое лесничество	Урочище (дача)	Площадь, га		Причина ослабления (гибели)
		с нарушенной устойчивостью	с утраченной устойчивостью	
Кулицкое		4,4		371
Итого		4,4		

Состояние обследованных лесных насаждений приведено в приложениях 1.1-1.4 к Акту в зависимости от метода проведения ЛПО.

1.3. В обследованных лесных участках прогнозируется:

Прогноз	Площадь, га
Ослабление лесных насаждений	
Усыхание лесных насаждений различной степени	
Развитие очагов вредных организмов	

1.4. Обнаружено загрязнение лесного участка отходами и выбросами:

Промышленными Бытовыми

Вид загрязнения	Размеры загрязнения			Объем, кубм	Площадь загрязнения
	длина, м	ширина, м	высота, м		

ЗАКЛЮЧЕНИЕ

Оценка текущего санитарного и лесопатологического состояния лесных насаждений, назначенные профилактические мероприятия по защите лесов, агитационные мероприятия:

В квартале № 161 выделе № 24 площадь 4,4 участковое лесничество Кулицкое

наблюдается усыхание насаждения, необходимо проведение инструментального лесопатологического обследования, на всей площади выдела

Исполнитель работ по проведению лесопатологического обследования:

ФИО инженер-лесопатолог Островский А.Н.

Подпись _____

Дата обследования _____

06.09.2017

*Раздел включается в акт, в случае проведения лесопатологического обследования визуальным способом.

2. Инструментальное обследование лесного участка.*

2.1. Фактическая таксационная характеристика лесного насаждения соответствует
 (не соответствует) (нужное подчеркнуть) таксационному описанию. Причины несоответствия:

Ведомость лесных участков с выявленными несоответствиями таксационным описаниям
 приведена в приложении 1 к Акту.

2.2. Состояние насаждений: с нарушенной устойчивостью
 с утраченной устойчивостью

причины повреждения:

Рак смоляной, Губка корневая

стволовыми вредителями:

Вид вредителя	Порода	Встречаемость (% заселенных деревьев)	Степень заселения (слабая, средняя, сильная)

Повреждено огнём:

Вид пожара	Порода	Состояние корневых лап		Состояние корневой шейки		Подсушивание луба	
		% поврежденных огнём корней	% деревьев с данным повреждением см	ожог корневой шейки по окружности (1/4; 2/4; 3/4; болсе 3/4)	% деревьев с данным повреждением см	по окружности (1/4; 2/4; 3/4; болсе 3/4)	% деревьев с данным повреждением см

Поражено болезнями:

Вид	Порода	Встречаемость (% заражённых деревьев)	Степень повреждения (слабая, средняя, сильная)
Рак смоляной	Сосна	2	
Губка корневая	Ель	5	
Трутовик ложный осиновый	Осина	3	

2.3. Выборке подлежит 10,7 % от запаса 11,7 % деревьев,
 в том числе:
 ослабленных _____ %, (причины назначения) _____ ;
 сильно ослабленных _____ %, (причины назначения) _____ ;
 усыхающих 5,6 %, (причины назначения) 466 371 358 ;
 свежего сухостоя 2,7 %, _____ ;
 свежего ветровала: _____ %, _____ ;
 свежего бурелома _____ %, _____ ;
 старого ветровала: _____ %, _____ ;
 старого бурелома _____ %, _____ ;
 старого сухостоя 2,4 %, _____ ;
 аварийных _____ %.

466 - Губка корневая
 371 - Рак смоляной
 358 - Трутовик ложный осиновый

2.4. Полнота лесного насаждения после уборки деревьев, подлежащих рубке, составит 0,5
 Критическая полнота для данной категории лесных насаждений составляет 0,3

ЗАКЛЮЧЕНИЕ

С целью предотвращения негативных процессов или снижения ущерба от их воздействия назначено:

Участковое лесничество	Урочище (дача)	Квартал	Выдел	Площадь выдела, га	Вид мероприятия	Площадь мероприятия, га	Порода	Запас на выдел, куб.м	Крайние сроки проведения
Кулицкое		161	24	4,4	ВСП	4,4	С.Е.Б.О С	137	2018

Ведомость перечета деревьев, назначенных в рубку, и лесного участка прилагаются (приложение 2 и 3 к Акту).

Меры по обеспечению возобновления:

Мероприятия, необходимые для предупреждения повреждения или поражения смежных насаждений

Сведения для расчета степени повреждения:

год образования старого сухостоя	<u>Прошлые года</u>	:
основная причина повреждения древесины	<u>371</u>	:
дата проведения обследований	<u>06.09.2017</u>	:

Исполнитель работ по проведению лесопатологического обследования:

ФИО	<u>Островский А.Н.</u>
Должность	<u>инженер-лесопатолог</u>
Организация	<u>ГБУ «ЛПЦ - Тверьлес»</u>

Подпись 

* Раздел включается в акт в случае проведения лесопатологического обследования обследования инструментальным способом.

Ведомость лесных участков с выявленными несоответствиями таксационным описаниям

Источник данных	Год проведения лесоустройства	Номер квартала	Номер выдела	Площадь выдела, га	Целевое назначение лесов	Категория защитных лесов	Номер выдела лесопатологического	Площадь выдела лесопатологического	Выдела, га	Таксационная характеристика										Заложено пробных площадей							
										лес, в 1	зона сан. охр. источн. водоснаб.	номер лесопатологического	выдела лесопатологического	выдела, га	состав	порода	возраст, лет	средняя высота, м	средний диаметр, см	тип леса	тип условий	местопроизр	полнота	бонитет	запас, куб. м/га	количество, шт	площадь, га
ТО	2007	161	24	4,4	Защитные леса	лес, в 1	зона сан. охр. источн. водоснаб.	номер лесопатологического	выдела лесопатологического	выдела, га	состав	порода	возраст, лет	средняя высота, м	средний диаметр, см	тип леса	тип условий	местопроизр	полнота	бонитет	запас, куб. м/га	количество, шт	площадь, га	4СЗЕ2Б10С	4СЗЕ2Б10С	2	0,4
																								С	75	26	28
Ф				4,4																							

Примечание: несоответствие таксационному описанию из-за ошибки лесоустройства

ТО - таксационные описания

Ф - фактическая характеристика лесного насаждения

Исполнитель работ по проведению лесопатологического обследования:

ФИО

инженер-лесопатолог Островский А.Н.

Подпись



Должность

инженер-лесопатолог

Организация

ГБУ «ЛПЦ - Тверьлес»

Ведомость перечета деревьев, назначенных в рубку

ВРЕМЕННАЯ ПРОБНАЯ ПЛОЩАДЬ № _____

Субъект РФ Тверская область

Лесничество (лесопарк) Тверское Уч.лесничество Кулицкое

Квартал 161 Выдел 24 Площадь, 4,4 га,

Номер очага вредных организмов _____ Размер пробной площади 0,4 га,
ленточный пересчет

Таксационная характеристика:

тип леса СКИС состав 4СЗЕ2ЫЮС возраст 75 бонитет 1

полнота 0,6 запас на га 290 возобновление 10 Е (25) 4,0 м, тыс.шт/га

Время и причина ослабления насаждения: Прошлые года

Губка корневая, Рак смоляной, Трутовик ложный осиновый, Стволовые гнили

Данные причины определены по следующим признакам : Отсутствие ветвей более 2/3 , сухобочины, подсушены,

отслоение коры более 10%, наличие плодовых тел на стволе, гнили стволовые

наличие на стволе в обл.кроны раковых ран, язв, образований (1/2-2/3 окр.ствола)

Тип очага вредных организмов: эпизодический, хронический (подчеркнуть)

Фаза развития очага: начальная, нарастания численности, собственно вспышка, кризис
(подчеркнуть)

Состояние лесного насаждения, намечаемые мероприятия: ослабленное

ВСП

Средневзвешенная категория состояния насаждения составляет 2,4

ВСП - выборочная санитарная рубка

Исполнитель работ по проведению лесопатологического обследования:

Дата составления документа: 23.01.2018 Телефон 52-31-93

ФИО Островский А.Н. Подпись 

Должность инженер-лесопатолог

Организация ГБУ «ЛПЦ - Тверьлес»

ВЕДОМОСТЬ ПЕРЕЧЕТА ДЕРЕВЬЕВ

Порода: Сосна

Ступени толщины, см	Количество деревьев по категориям состояния, шт.																Всего деревьев по ступеням толщины		
	I	II	III	IV		V		VI			ветровал, бурелом			аварийные деревья			шт.	в том числе подлежат рубке, %	
				НЗ	З	НЗ	З	НЗ	З	О	НЗ	З	О	НЗ	З	О			
1	2	3	4	5	6	7	8	9	10	11	12	13	14	15	16	17	18	19	
8																			
12		2																2	
16	2		1															3	
20	2	1	2	1														6	16,7
24	1	4	1					1										7	14,3
28		2	3	1														6	16,7
32	1	3	2															6	
36	1	4	1															6	
40	3	1	2															6	
44		5	1															6	
48																			
52																			
56																			
60																			
Итого число стволов, шт.	10	22	13	2				1									48		
Итого, % от числа стволов	8,3	18,2	10,7	1,7				0,8									39,7	2,5	
Итого запас, кубм	9	24	12	1				1									46		
Итого, % от запаса	7,7	21,0	10,7	0,9				0,5									40,8	1,4	

Порода: Ель

Ступени толщины, см	Количество деревьев по категориям состояния, шт.																Всего деревьев по ступеням толщины		
	I	II	III	IV		V		VI			ветровал, бурелом			аварийные деревья			шт.	в том числе подлежат рубке, %	
				НЗ	З	НЗ	З	НЗ	З	О	НЗ	З	О	НЗ	З	О			
1	2	3	4	5	6	7	8	9	10	11	12	13	14	15	16	17	18	19	
8																			
12																			
16	3	1																4	
20	1	2	1															4	
24	1	2	2	2		1												8	37,5
28	2		5															7	
32		1	1	1		1												4	50,0
36	1	1	3															5	
40		4	1															5	
44																			
48																			
52																			
56																			
Итого число стволов, шт.	8	11	13	3		2											37		
Итого, % от числа стволов	6,6	9,1	10,7	2,5		1,7											30,6	4,2	
Итого запас, кубм	4,5	12,6	13,4	2,9		2,4											35,8		
Итого, % от запаса	4,0	11,2	11,9	2,6		2,1											31,7	4,7	

Порода: Береза

Ступени толщины, см	Количество деревьев по категориям состояния, шт.																Всего деревьев по ступеням толщины	
	I	II	III	IV		V		VI			ветровал, бурелом			аварийные деревья			шт.	в том числе подлежат рубке, %
				НЗ	З	НЗ	З	НЗ	З	О	НЗ	З	О	НЗ	З	О		
	2	3	4	5	6	7	8	9	10	11	12	13	14	15	16	17	18	19
1																		
8																		
12																		
16		1																1
20	1		2															3
24		2	1															3
28	3	1																4
32		2	2					1										5 20,0
36	1	3	1					1										6 16,7
40		1																1
44		1																1
48																		
52																		
56																		
60																		
Итого число стволов, шт.	5	11	6						2									24
Итого, % от числа стволов	4,1	9,1	5,0						1,7									19,8 1,7
Итого запас, кбм	3,6	10,9	4,2						2,2									20,8
Итого, % от запаса	3,1	9,7	3,7						1,9									18,4 1,9

Порода: Осина

Ступени толщины, см	Количество деревьев по категориям состояния, шт.																Всего деревьев по ступеням толщины	
	I	II	III	IV		V		VI			ветровал, бурелом			аварийные деревья			шт.	в том числе подлежат рубке, %
				НЗ	З	НЗ	З	НЗ	З	О	НЗ	З	О	НЗ	З	О		
	2	3	4	5	6	7	8	9	10	11	12	13	14	15	16	17	18	19
1																		
8																		
12																		
16																		
20																		
24	1	1																2
28		1		2		1												4 75,0
32	3	1		1														5 20,0
36																		
40		1																1
44																		
48																		
52																		
56																		
60																		
Итого число стволов, шт.	4	4		3		1												12
Итого, % от числа стволов	3,3	3,3		2,5		0,8												9,9 3,3
Итого запас, кбм	3,4	3,8		2,4		0,7												10,2
Итого, % от запаса	3,0	3,3		2,1		0,6												9,1 2,7

Итоговая

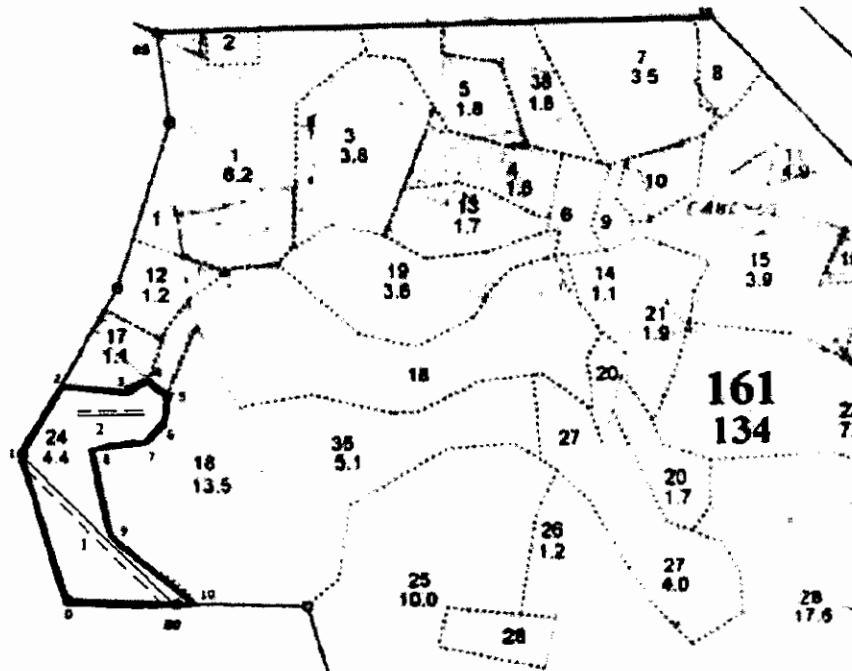
Ступени толщины, см	Количество деревьев по категориям состояния, шт.																Всего деревьев по ступеням	
	I	II	III	IV		V		VI			ветровал, бурелом			аварийные деревья			шт.	в том числе подлежат рубке, %
				НЗ	З	НЗ	З	НЗ	З	О	НЗ	З	О	НЗ	З	О		
1	2	3	4	5	6	7	8	9	10	11	12	13	14	15	16	17	18	19
8																		
12		2															2	
16	5	2	1														8	
20	4	3	5	1													13	7,7
24	3	9	4	2		1		1									20	20,0
28	5	4	8	3		1											21	19,0
32	4	7	5	2		1		1									20	20,0
36	3	8	5					1									17	5,9
40	3	7	3														13	
44		6	1														7	
48																		
52																		
56																		
60																		
Итого число стволов, шт.	27	48	32	8		3		3									121	14
Итого, % от числа стволов	22,3	39,7	26,4	6,7		2,5		2,5									100	11,7
Итого запас, км	20,1	51,0	29,6	6,3		3,1		2,7									112,8	12,1
Итого, % от запаса	17,8	45,2	26,3	5,6		2,7		2,4									100	10,7

Примечание: НЗ - незаселенное, З - заселенное, О - отработанные вредителями.
Средняя по породе: Сосна-2,2; Ель-2,6; Береза-2,3; Осина-2,3

Участковое лесничество : Кулицкое кв 161 выд 24 пл 4,4 га

Абрис участка



М 1:10000



№ выдела	Ленты (круговой площадки) перечета				
	№ ленты (площадки)	длина, м	ширина, м	радиус, м	площадь, га
24	1	300	10		0,3
	2	100	10		0,1

ИТОГО 0,4

Номера точек	Координаты	Румбы линий	Длина, м
0-1	Ш56°57'35,55" С Д35°40'51,58" В	СЗ-16	210
1-2	Ш56°57'42,22" С Д35°40'48,20" В	СВ-29 _м	110
2-3	Ш56°57'45,12" С Д35°40'51,82" В	ЮВ-82 _м	80
3-4	Ш56°57'44,74" С Д35°40'56,58" В	СВ-59	40
4-5	Ш56°57'44,56" С Д35°40'58,35" В	ЮВ-47	39
5-6	Ш56°57'43,54" С Д35°41'0,46" В	ЮЗ-11 _м	39
6-7	Ш56°57'42,56" С Д35°40'59,85" В	ЮЗ-38	30
7-8	Ш56°57'42,17" С Д35°40'58,39" В	ЮЗ-86	70
8-9	Ш56°57'42,15" С Д35°40'54,18" В	ЮВ-9 _м	121
9-10	Ш56°57'38,33" С Д35°40'55,05" В	ЮВ-51 _м	150
10-1	Ш56°56'35,10" С Д35°41'1,68" В	СЗ-88 _м	172

Условные обозначения  граница участка
 пробная площадь

Исполнитель работ по проведению лесопатологического обследования:

Ф.И.О. Островский А.Н.

Подпись 

Дата составления документа 23.01.2018

Телефон 52-31-93