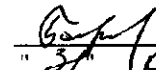


"УТВЕРЖДАЮ"
Министр лесного хозяйства
Тверской области

 Барышков В.В.
" 31 " 01. 2018 г.

Акт
лесопатологического обследования № 1365
лесных насаждений Тверского лесничества (лесопарка)
Тверской области (субъекта Российской Федерации)

Способ лесопатологического обследования:

1. Визуальный
2. Инструментальный

Место проведения

Участковое лесничество	Урочище (дача)	Квартал (кварталы)	Выдел (выделы)	Площадь, га
Кулицкое		164	3	3,5
Кулицкое		164	4	1,7

Лесопатологическое обследование проведено на общей площади 5.2 га.

1. Визуальное лесопатологическое обследование.* Наземное Дистанционное

1.1. На площади 3,5 га фактическая таксационная характеристика лесного насаждения соответствует (не соответствует) таксационному описанию (нужное подчеркнуть).

Причины несоответствия _____

Список участков с выявленными несоответствиями приведен в приложении 1 к настоящему Акту.

1.2. Лесные насаждения с нарушенной и утраченной устойчивостью выявлены на площади 3,5 га:

Участковое лесничество	Урочище (дача)	Площадь, га		Причина ослабления (гибели)
		с нарушенной устойчивостью	с утраченной устойчивостью	
Кулицкое		3,5		466
	Итого	3,5		

Состояние обследованных лесных насаждений приведено в приложениях 1.1-1.4 к Акту в зависимости от метода проведения ЛПО.

1.3. В обследованных лесных участках прогнозируется:

Прогноз	Площадь, га
Ослабление лесных насаждений	
Усыхание лесных насаждений различной степени	
Развитие очагов вредных организмов	

1.4. Обнаружено загрязнение лесного участка отходами и выбросами:

 Промышленными Бытовыми

Вид загрязнения	Размеры загрязнения			Объем, кубм	Площадь загрязнения
	длина, м	ширина, м	высота, м		

ЗАКЛЮЧЕНИЕ

Оценка текущего санитарного и лесопатологического состояния лесных насаждений, назначенные профилактические мероприятия по защите лесов, агитационные мероприятия:

В квартале № 164 выделе № 3 площадь 3,5 участковое лесничество Кулицкое

наблюдается усыхание насаждения, необходимо проведение инструментального

лесопатологического обследования, на всей площади выдела

Исполнитель работ по проведению лесопатологического обследования:

ФИО инженер-лесопатолог Островский А.Н.

Подпись _____

Дата обследования _____

06.09.2017

*Раздел включается в акт, в случае проведения лесопатологического обследования визуальным способом.

2. Инструментальное обследование лесного участка.*

2.1. Фактическая таксационная характеристика лесного насаждения соответствует
 (не соответствует) (нужное подчеркнуть) таксационному описанию. Причины несоответствия:

Ведомость лесных участков с выявленными несоответствиями таксационным описаниям
 приведена в приложении 1 к Акту.

2.2. Состояние насаждений: с нарушенной устойчивостью
 с утраченной устойчивостью

причины повреждения:
Губка корневая, Рак смоляной

стволовыми вредителями:

Вид вредителя	Порода	Встречаемость (% заселенных деревьев)	Степень заселения (слабая, средняя, сильная)

Повреждено огнём:

Вид пожара	Порода	Состояние корневых лап		Состояние корневой шейки		Подсушивание луба	
		% поврежденных огнём корней	% деревьев с данным повреждением см	ожог корневой шейки по окружности (1/4; 2/4; 3/4; более 3/4)	% деревьев с данным повреждением см	по окружности (1/4; 2/4; 3/4; более 3/4)	% деревьев с данным повреждением см

Поражено болезнями:

Вид	Порода	Встречаемость (% зараженных деревьев)	Степень повреждения (слабая, средняя, сильная)
Рак смоляной	Сосна	5	
Губка корневая	Ель	6	

2.3. Выборке подлежит 10,9 % от запаса 100 % деревьев,
 в том числе:
 ослабленных _____ %, (причины назначения) _____ ;
 сильно ослабленных _____ %, (причины назначения) _____ ;
 усыхающих 7,8 %, (причины назначения) 466 371 ;
 свежего сухостоя 3,1 %, _____ ;
 свежего ветровала: _____ %,
 свежего бурелома _____ %,
 старого ветровала: _____ %,
 старого бурелома _____ %,
 старого сухостоя _____ %,
 аварийных _____ %.

466 - Губка корневая
 371 - Рак смоляной

2.4. Полнота лесного насаждения после уборки деревьев, подлежащих рубке, составит 0,6
 Критическая полнота для данной категории лесных насаждений составляет 0,5

ЗАКЛЮЧЕНИЕ

С целью предотвращения негативных процессов или снижения ущерба от их воздействия назначено:

Участковое лесничество	Урочище (дача)	Квартал	Выдел	Площадь выдела, га	Вид мероприятия	Площадь мероприятия, га	Порода	Запас на выдел, куб.м	Крайние сроки проведения
Кулицкое		164	3	3,5	ВСП	3,5	Е,С	125	2018

Ведомость перечета деревьев, назначенных в рубку, и лесного участка прилагаются (приложение 2 и 3 к Акту).

Меры по обеспечению возобновления:

Мероприятия, необходимые для предупреждения повреждения или поражения смежных насаждений

Сведения для расчета степени повреждения:

год образования старого сухостоя	<u>Прошлые года</u>	:
основная причина повреждения древесины	<u>466</u>	:
дата проведения обследований	<u>06.09.2017</u>	:

Исполнитель работ по проведению лесопатологического обследования:

ФИО	<u>Островский А.Н.</u>
Должность	<u>инженер-лесопатолог</u>
Организация	<u>ГБУ «ЛПЦ - Тверьлес»</u>

Подпись



* Раздел включается в акт в случае проведения лесопатологического обследования инструментальным способом.

Ведомость лесных участков с выявленными несоответствиями таксационным описаниям

Источник данных	Год проведения лесопроизводства	Номер квартала	Номер выдела	Площадь выдела, га	Целевое назначение лесов	Категория защитных лесов	лес, в I зонах сан. охр. источн. водоснаб.	Номер выдела лесопатологического	Площадь лесопатологического выдела, га	Таксационная характеристика										Заложено пробных площадей		
										состав	порода	возраст, лет	средняя высота, м	средний диаметр, см	тип леса	тип условий	местопроизр	полнота	бонитет	запас, куб. м/га	количество, шт	общая площадь, га
ТО	2007	164	3	3,5	Защитные леса			3,5		6Б4С	Е	75	26	26	ЕКИС	С3	0,7	1	330	1	0,3	
											Е	75	26	26	ЕКИС	С3	0,7	1	330			
Ф				3,5						6Б4С												

Примечание: несоответствие таксационному описанию из-за ошибки лесоустройства

ТО - таксационные описания

Ф - фактическая характеристика лесного насаждения

Исполнитель работ по проведению лесопатологического обследования:

ФИО

инженер-лесопатолог Островский А.Н.

Подпись



Должность

инженер-лесопатолог

Организация

ГБУ «ЛПЦ - Тверьлес»

Ведомость перечета деревьев, назначенных в рубку
ВРЕМЕННАЯ ПРОБНАЯ ПЛОЩАДЬ № _____

Субъект РФ Тверская область
Лесничество (лесопарк) Тверское Уч.лесничество Кулицкое
Квартал 164 Выдел 3 Площадь, 3,5 га,
Номер очага вредных организмов _____ Размер пробной площади 0,3 га,
ленточный перечет

Таксационная характеристика:

тип леса ЕКИС состав 6Е4С возраст 75 бонитет 1
полнота 0,7 запас на га 330 возобновление _____

Время и причина ослабления насаждения: _____ Прошлые года

Губка корневая, Рак смоляной

Данные причины определены по следующим признакам : Отсутствие ветвей более 2/3 , сухобочины, подсушены, отслоение коры более 10%, наличие на стволе в обл.кроны раковых ран, язв, образований (1/2-2/3 окр.ствола)

Тип очага вредных организмов: _____ эпизодический, хронический (подчеркнуть)
Фаза развития очага: _____ начальная, нарастания численности, собственно вспышка, кризис (подчеркнуть)

Состояние лесного насаждения, намечаемые мероприятия: _____ ослабленное

ВСП

Средневзвешенная категория состояния насаждения составляет _____ 2,3

ВСП - выборочная санитарная рубка

Исполнитель работ по проведению лесопатологического обследования:

Дата составления документа: 23.01.2018 Телефон 52-31-93

ФИО Островский А.Н. Подпись _____
Должность инженер-лесопатолог
Организация ГБУ «ЛПЦ - Тверьлес»

ВЕДОМОСТЬ ПЕРЕЧЕТА ДЕРЕВЬЕВ

Порода: Ель

Ступени толщины, см	Количество деревьев по категориям состояния, шт.																Всего деревьев по ступеням толщины	
	I	II	III	IV		V		VI			ветровал, бурелом			аварийные деревья			шт.	в том числе подлежат рубке, %
				НЗ	З	НЗ	З	НЗ	З	О	НЗ	З	О	НЗ	З	О		
1	2	3	4	5	6	7	8	9	10	11	12	13	14	15	16	17	18	19
8																		
12																		
16	2	2	3														7	
20	4	2	7														13	
24	2	1	1	2													6	33,3
28	1	4	2														7	
32	2	3	1	1													7	14,3
36	6	5	1			1											13	7,7
40		1	2	1													4	25,0
44			2														2	
48																		
52																		
56																		
60																		
Итого число стволов, шт.	17	18	19	4		1											59	
Итого, % от числа стволов	17,0	18,0	19,0	4,0		1,0											59,0	5,0
Итого запас, кубм	16	19	17	5		1											58	
Итого, % от запаса	16,5	20,0	17,2	4,9		1,5											60,1	6,4

Порода: Сосна

Ступени толщины, см	Количество деревьев по категориям состояния, шт.																Всего деревьев по ступеням толщины	
	I	II	III	IV		V		VI			ветровал, бурелом			аварийные деревья			шт.	в том числе подлежат рубке, %
				НЗ	З	НЗ	З	НЗ	З	О	НЗ	З	О	НЗ	З	О		
1	2	3	4	5	6	7	8	9	10	11	12	13	14	15	16	17	18	19
8																		
12																		
16	1																1	
20		2	2														4	
24	5	2	3	1		1											12	16,7
28	1	1	2														4	
32	2	1	1	1		1											6	33,3
36			3	1													4	25,0
40	3	1	4														8	
44		1	1														2	
48																		
52																		
56																		
Итого число стволов, шт.	12	8	16	3		2											41	
Итого, % от числа стволов	12,0	8,0	16,0	3,0		2,0											41,0	5,0
Итого запас, кубм	10,3	7,0	17,0	2,8		1,5											38,6	
Итого, % от запаса	10,6	7,2	17,6	2,9		1,6											39,9	4,5

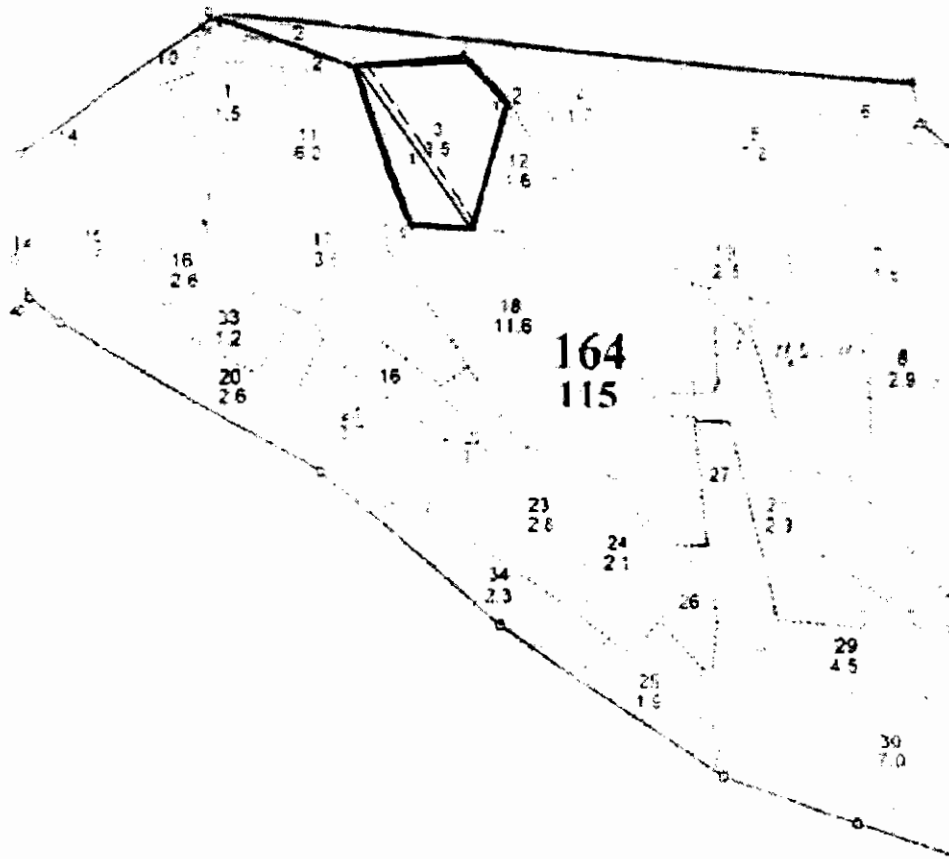
Итоговая

Ступени толщины, см	Количество деревьев по категориям состояния, шт.																Всего деревьев по ступеням	
	I	II	III	IV		V		VI			ветровал, бурелом			аварийные деревья			шт.	в том числе подлежат рубке, %
				НЗ	З	НЗ	З	НЗ	З	О	НЗ	З	О	НЗ	З	О		
	2	3	4	5	6	7	8	9	10	11	12	13	14	15	16	17	18	19
1																		
8																		
12																		
16	3	2	3														8	
20	4	4	9														17	
24	7	3	4	3		1											18	22,2
28	2	5	4														11	
32	4	4	2	2		1											13	23,1
36	6	5	4	1		1											17	11,8
40	3	2	6	1													12	8,3
44		1	3														4	
48																		
52																		
56																		
60																		
Итого число стволов, шт.	29	26	35	7		3											100	10
Итого, % от числа стволов	29,0	26,0	35,0	7,0		3,0											100	10,0
Итого запас, кубм	26,3	26,4	33,6	7,6		3,0											96,8	10,5
Итого, % от запаса	27,2	27,3	34,7	7,8		3,1											100	10,9

Примечание: НЗ - незаселенное, З - заселенное, О - отработанное вредителями.
Средняя по породе: Ель-2,2; Сосна-2,4

Участковое лесничество : Кулицкое кв 164 выд 3 пл 3,5 га
Абрис участка

М 1:10000



№ выдела	№ ленты (площадки)	Ленты (круговой площадки) пересчета			
		длина, м	ширина, м	радиус, м	площадь, га
3	1	300	10		0,3
Итого					0,3

Номера точек	Координаты	Румбы линий	Длина, м
0-1	Ш56 87 55,43 С Д35 17 15,00 В	ЮВ-68	203
1-2	Ш56 87 52,74 С Д35 37 25,46 В	СВ-82	150
2-3	Ш56 87 52,70 С Д35 17 33,00 В	ЮВ-47	91
3-4	Ш56 87 50,81 С Д35 37 38,90 В	ЮВ-35	191
4-5	Ш56 87 45,06 С Д35 07 35,07 В	СЗ-87	81
5-1	Ш56 87 45,30 С Д35 37 50,25 В	СЗ-18	240

Условные обозначения граница участка
 пробная площадь

Исполнитель работ по проведению лесопатологического обследования:

Ф.И.О. Островский А.Н.

Подпись

Дата составления документа 23.01.2018

Телефон 52-31-93

1. Визуальное лесопатологическое обследование.*

Наземное Дистанционное

1.1. На площади 1,7 га фактическая таксационная характеристика лесного насаждения соответствует (не соответствует) таксационному описанию (нужное подчеркнуть).

Причины несоответствия _____

Список участков с выявленными несоответствиями приведен в приложении 1 к настоящему Акту.

1.2. Лесные насаждения с нарушенной и утраченной устойчивостью выявлены на площади 1,7 га:

Участковое лесничество	Урочище (дача)	Площадь, га		Причина ослабления (гибели)
		с нарушенной устойчивостью	с утраченной устойчивостью	
Кулицкое		1,7		466,371
	Итого	1,7		

Состояние обследованных лесных насаждений приведено в приложениях 1.1-1.4 к Акту в зависимости от метода проведения ЛПО.

1.3. В обследованных лесных участках прогнозируется:

Прогноз	Площадь, га
Ослабление лесных насаждений	
Усыхание лесных насаждений различной степени	
Развитие очагов вредных организмов	

1.4. Обнаружено загрязнение лесного участка отходами и выбросами:

Промышленными Бытовыми

Вид загрязнения	Размеры загрязнения			Объем, кубм	Площадь загрязнения
	длина, м	ширина, м	высота, м		

ЗАКЛЮЧЕНИЕ

Оценка текущего санитарного и лесопатологического состояния лесных насаждений, назначенные профилактические мероприятия по защите лесов, агитационные мероприятия:

В квартале № 164 выделе № 4 площадь 1,7 участковое лесничество Кулицкое

наблюдается усыхание насаждения, необходимо проведение инструментального

лесопатологического обследования, на всей площади выдела

Исполнитель работ по проведению лесопатологического обследования:

ФИО инженер-лесопатолог Островский А.Н.

Подпись _____

Дата обследования _____

06.09.2017

*Раздел включается в акт, в случае проведения лесопатологического обследования визуальным способом.

2. Инструментальное обследование лесного участка.*

2.1. Фактическая таксационная характеристика лесного насаждения соответствует
(не соответствует) (нужное подчеркнуть) таксационному описанию. Причины несоответствия:

Ведомость лесных участков с выявленными несоответствиями таксационным описаниям приведена в приложении 1 к Акту.

2.2. Состояние насаждений: с нарушенной устойчивостью
с утраченной устойчивостью

причины повреждения:

Рак смоляной, Губка корневая

стволовыми вредителями:

Вид вредителя	Порода	Встречаемость (% заселенных деревьев)	Степень заселения (слабая, средняя, сильная)

Повреждено огнём:

Вид пожара	Порода	Состояние корневых лап		Состояние корневой шейки		Подсушивание луба	
		% поврежденных огнём корней	% деревьев с данным повреждением см	ожог корневой шейки по окружности (1/4; 2/4; 3/4; более 3/4)	% деревьев с данным повреждением см	по окружности (1/4; 2/4; 3/4; более 3/4)	% деревьев с данным повреждением см

Поражено болезнями:

Вид	Порода	Встречаемость (% заражённых деревьев)	Степень повреждения (слабая, средняя, сильная)
Рак смоляной	Сосна	4	
Губка корневая	Ель	4	

2.3. Выборке подлежит 10,2 % от запаса 9,6 % деревьев,

в том числе:

ослабленных	_____ %,	(причины назначения)	_____ ;
сильно ослабленных	_____ %,	(причины назначения)	_____ ;
усыхающих	<u>5,2</u> %,	(причины назначения)	<u>466</u> <u>371</u> ;
свежего сухостоя	<u>2,4</u> %,		
свежего ветровала:	_____ %,		
свежего бурелома	_____ %,		
старого ветровала:	_____ %,		
старого бурелома	_____ %,		
старого сухостоя	<u>2,6</u> %,		
аварийных	_____ %.		

466 - Губка корневая

371 - Рак смоляной

2.4. Полнота лесного насаждения после уборки деревьев, подлежащих рубке, составит
Критическая полнота для данной категории лесных насаждений составляет

0,3

0,6

ЗАКЛЮЧЕНИЕ

С целью предотвращения негативных процессов или снижения ущерба от их воздействия назначено:

Участковое лесничество	Урочище (дача)	Квартал	Выдел	Площадь выдела, га	Вид мероприятия	Площадь мероприятия, га	Порода	Запас на выдел, куб.м	Крайние сроки проведения
Кулицкое		164	4	1,7	ВСП	1,7	С,Е,ОЛ С	50	2018

Ведомость перечета деревьев, назначенных в рубку, и лесного участка прилагаются (приложение 2 и 3 к Акту).

Меры по обеспечению возобновления:

Мероприятия, необходимые для предупреждения повреждения или поражения смежных насаждений

Сведения для расчета степени повреждения:

год образования старого сухостоя	<u>Прошлые года</u>
основная причина повреждения древесины	<u>371</u>
дата проведения обследований	<u>06.09.2017</u>

Исполнитель работ по проведению лесопатологического обследования:

ФИО	<u>Островский А.Н.</u>
Должность	<u>инженер-лесопатолог</u>
Организация	<u>ГБУ «ЛПЦ - Тверьлес»</u>

Подпись 

* Раздел включается в акт в случае проведения лесопатологического обследования обследования инструментальным способом.

Ведомость лесных участков с выявленными несоответствиями таксационным описаниям

Источник данных	Год проведения лесосурьейства	Номер квартала	Номер выдела	Площадь выдела, га	Целевое назначение лесов	Категория защитных лесов	Номер выдела	Площадь лесопатологического выдела	Выдела	Таксационная характеристика										Заложено пробных площадей	
										лес, в 1 поясах зон сан. охр. источн. в/лоснаб.	номер	лесопатологического выдела	состав	попоза	возраст, лет	средняя высота, м	средний диаметр, см	тип леса	тип условий	местопроизр	полнота
ТО	2007	164	4	1,7	Защитные леса			1,7		5С4Е1ОЛС	С	65	24	22	СКИС	С3	0,7	1	290	1	1,7
				65								24	22	СКИС	С3	0,7	1	290			
Ф				1,7						5С4Е1ОЛС	С	65	24	22	СКИС	С3	0,7	1	290		

Примечание: несоответствие таксационному описанию из-за ошибки лесоустройства

ТО - таксационные описания

Ф - фактическая характеристика лесного насаждения

Исполнитель работ по проведению лесопатологического обследования:

ФИО

инженер-лесопатолог Островский А.Н.

Подпись



Должность

инженер-лесопатолог

Организация

ГБУ «ЛПЦ - Тверьлес»

Ведомость перечета деревьев, назначенных в рубку
ВРЕМЕННАЯ ПРОБНАЯ ПЛОЩАДЬ № _____

Субъект РФ Тверская область
Лесничество (лесопарк) Тверское Уч.лесничество Кулицкое
Квартал 164 Выдел 4 Площадь, 1,7 га,
Номер очага вредных организмов _____ Размер пробной площади 1,7 га,
сплошной (подеревный) пересчет

Таксационная характеристика:

тип леса СКИС состав 5С4Е1О.ЛС возраст 65 бонитет 1
полнота 0,7 запас на га 290 возобновление 10 Е (30) 6,0 м, 1,0 тыс.шт/га

Время и причина ослабления насаждения: Прошлые года

Губка корневая, Рак смоляной

Данные причины определены по следующим признакам : Отсутствие ветвей более 2/3 , сухобочины, подсушены, отслоение коры более 10%, наличие на стволе в обл.кроны раковых ран, язв, образований (1/2-2/3 окр.ствола)

Тип очага вредных организмов: _____ эпизодический, хронический (подчеркнуть)

Фаза развития очага: _____ начальная, нарастания численности, собственно вспышка, кризис (подчеркнуть)

Состояние лесного насаждения, намечаемые мероприятия: _____ ослабленное
_____ ВСП

Средневзвешенная категория состояния насаждения составляет _____ 2,3

ВСП - выборочная санитарная рубка

Исполнитель работ по проведению лесопатологического обследования:

Дата составления документа: 23.01.2018 Телефон 52-31-93

ФИО Островский А.Н. Подпись _____
Должность инженер-лесопатолог
Организация ГБУ «ЛПЦ - Тверьлес»

Порода: Сосна

Ступени толщины, см	Количество деревьев по категориям состояния, шт.																Всего деревьев по ступеням толщины		
	I	II	III	IV		V		VI			ветровал, бурелом			аварийные деревья			шт.	в том числе подлежат рубке, %	
				НЗ	З	НЗ	З	НЗ	З	О	НЗ	З	О	НЗ	З	О			
1	2	3	4	5	6	7	8	9	10	11	12	13	14	15	16	17	18	19	
8																			
12	3	5	2														10		
16	8	14	9	2													33	6,1	
20	11	13	4														28		
24	12	20	12	4													48	8,3	
28	9	18	10			3		1									41	9,8	
32	4	2	13	2		2		2									25	24,0	
36	8	21	9	3													41	7,3	
40	4	16	5	2													27	7,4	
44	11	5	4	1													21	4,8	
48																			
52																			
56																			
60																			
Итого число стволов, шт.	70	114	68	14		5		3									274		
Итого, % от числа стволов	12,0	19,6	11,7	2,4		0,9		0,5									47,1	3,8	
Итого запас, кубм	61	96	57	13		4		3									234		
Итого, % от запаса	13,0	20,4	12,2	2,9		0,9		0,6									49,9	4,4	

Порода: Ель

Ступени толщины, см	Количество деревьев по категориям состояния, шт.																Всего деревьев по ступеням толщины		
	I	II	III	IV		V		VI			ветровал, бурелом			аварийные деревья			шт.	в том числе подлежат рубке, %	
				НЗ	З	НЗ	З	НЗ	З	О	НЗ	З	О	НЗ	З	О			
1	2	3	4	5	6	7	8	9	10	11	12	13	14	15	16	17	18	19	
8																			
12	8	5															13		
16	14	9	17														40		
20	17	13	2	3													35	8,6	
24	5	12	14					2									33	6,1	
28	9	8	4	3		3											27	22,2	
32	7	6	12														25		
36	1	11	3	1		1		3									20	25,0	
40	6	4	5	2													17	11,8	
44		8	3	1													12	8,3	
48																			
52																			
56																			
Итого число стволов, шт.	67	76	60	10		4		5									222		
Итого, % от числа стволов	11,5	13,1	10,3	1,7		0,7		0,9									38,1	3,3	
Итого запас, кубм	44,3	72,0	57,1	10,8		3,8		5,4									193,5		
Итого, % от запаса	9,5	15,4	12,2	2,3		0,8		1,2									41,3	4,3	

Порода: **Ольха серая**

Ступени толщины, см	Количество деревьев по категориям состояния, шт.															Всего деревьев по ступеням толщины		
	I	II	III	IV		V		VI			ветровал, бурелом			аварийные деревья			шт.	в том числе подлежат рубке, %
				НЗ	З	НЗ	З	НЗ	З	О	НЗ	З	О	НЗ	З	О		
1	2	3	4	5	6	7	8	9	10	11	12	13	14	15	16	17	18	19
8																		
12																		
16	4	2	5														11	
20	3	14	2			6											25	24,0
24	7	6	8			3		2									26	19,2
28	1	9	3					4									17	23,5
32	2	4	1														7	
36																		
40																		
44																		
48																		
52																		
56																		
60																		
Итого число стволов, шт.	17	35	19			9		6									86	
Итого, % от числа стволов	2,9	6,0	3,3			1,5		1,0									14,8	2,5
Итого запас, кубм	7,7	17,7	8,4			3,3		3,7									40,8	
Итого, % от запаса	1,6	3,8	1,8			0,7		0,8									8,7	1,5

Итоговая

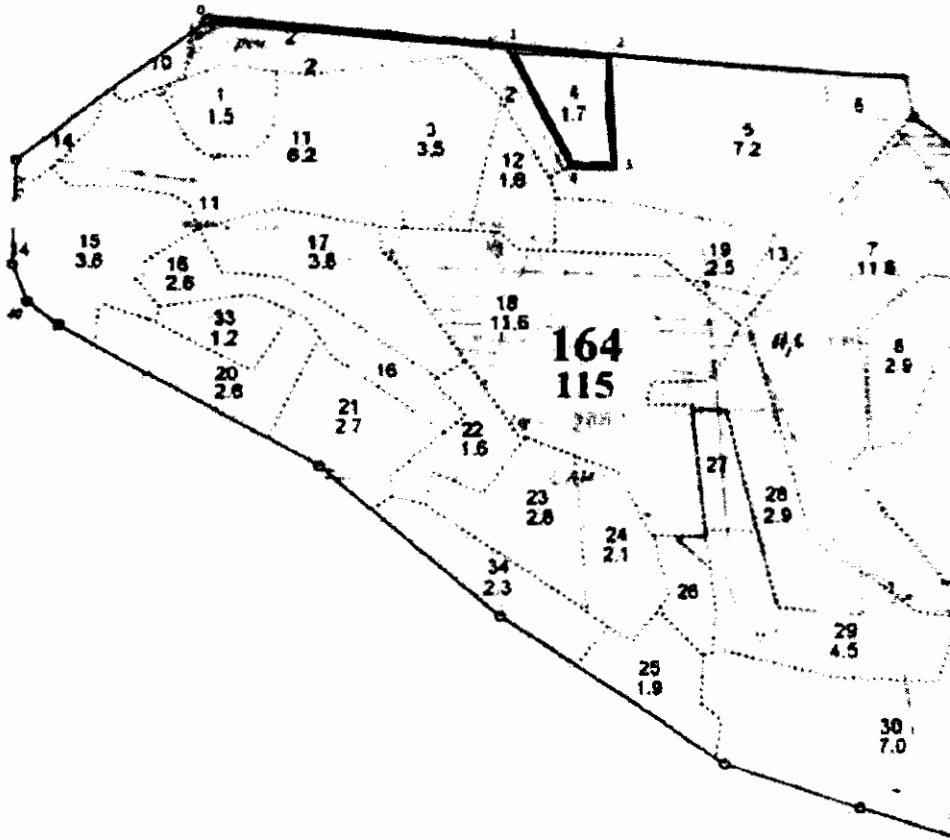
Ступени толщины, см	Количество деревьев по категориям состояния, шт.															Всего деревьев по ступеням		
	I	II	III	IV		V		VI			ветровал, бурелом			аварийные деревья			шт.	в том числе подлежат рубке, %
				НЗ	З	НЗ	З	НЗ	З	О	НЗ	З	О	НЗ	З	О		
1	2	3	4	5	6	7	8	9	10	11	12	13	14	15	16	17	18	19
8																		
12	11	10	2														23	
16	26	25	31	2													84	2,4
20	31	40	8	3		6											88	10,2
24	24	38	34	4		3		4									107	10,3
28	19	35	17	3		6		5									85	16,5
32	13	12	26	2		2		2									57	10,5
36	9	32	12	4		1		3									61	13,1
40	10	20	10	4													44	9,1
44	11	13	7	2													33	6,1
48																		
52																		
56																		
60																		
Итого число стволов, шт.	154	225	147	24		18		14									582	56
Итого, % от числа стволов	26,5	38,7	25,3	4,4		2,4		2,4									100	9,2
Итого запас, кубм	112,7	185,2	122,6	24,3		11,3		11,9									467,9	47,4
Итого, % от запаса	24,1	39,6	26,2	5,2		2,4		2,6									100	10,2

Примечание: НЗ - незаселенное, З - заселенное, О - отработанные вредителями.
Средняя по породе: Сосна-2,2; Ель-2,3; Ольха серая-2,5

Участковое лесничество Кулицкое кв 164 выд 4 пл 1,7 га

Абрис участка

М 1:10000



№ выдела	Ленты (круговой площадки) пересчета				
	№ ленты (площадки)	длина, м	ширина, м	радиус, м	площадь, га
4	сплошной пересчет				1,7

Номера точек	Координаты	Румбы линий	Длина, м
0-1	Ш56°57'55,43 С Д35°37'15,00 В	ЮВ-85 _м	410
1-2	Ш56°57'53,41 С Д35°37'39,03 В	ЮВ-85 _м	140
2-3	Ш56°57'52,88 С Д35°37'47,33 В	ЮВ-3	160
3-4	Ш56°57'47,56 С Д35°37'47,94 В	СЗ-86 _м	67
4-1	Ш56°57'47,50 С Д35°37'43,98 В	СЗ-26 _м	200

Условные обозначения  граница участка

Исполнитель работ по проведению лесопатологического обследования:

Ф.И.О. Островский А.Н.

Подпись 

Дата составления документа 23.01.2018

Телефон 52-31-93