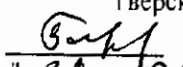


"УТВЕРЖДАЮ"  
Министр лесного хозяйства  
Тверской области  
 Барышков В.В.  
" 31 " 01. 2018 г.

Акт  
лесопатологического обследования № 1362  
лесных насаждений Тверского лесничества (лесопарка)  
Тверской области (субъекта Российской Федерации)

Способ лесопатологического обследования:

1. Визуальный   
2. Инструментальный

Место проведения

Участковое лесничество	Урочище (дача)	Квартал (кварталы)	Выдел (выделы)	Площадь, га
Кулицкое		160	6	2,2
Кулицкое		160	7	4,4
Кулицкое		160	12	4,9
Кулицкое		160	14	4,4

Лесопатологическое обследование проведено на общей площади 15,9 га.

**1. Визуальное лесопатологическое обследование.\***

Наземное  Дистанционное

1.1. На площади 2,2 га фактическая таксационная характеристика лесного насаждения соответствует (не соответствует) таксационному описанию (нужное подчеркнуть).

Причины несоответствия \_\_\_\_\_

Список участков с выявленными несоответствиями приведен в приложении I к настоящему Акту.

1.2. Лесные насаждения с нарушенной и утраченной устойчивостью выявлены на площади 2,2 га:

Участковое лесничество	Урочище (дача)	Площадь, га		Причина ослабления (гибели)
		с нарушенной устойчивостью	с утраченной устойчивостью	
Кулицкое		2,2		371
<b>Итого</b>		<b>2,2</b>		

Состояние обследованных лесных насаждений приведено в приложениях 1.1-1.4 к Акту в зависимости от метода проведения ЛПО.

1.3. В обследованных лесных участках прогнозируется:

Прогноз	Площадь, га
Ослабление лесных насаждений	
Усыхание лесных насаждений различной степени	
Развитие очагов вредных организмов	

1.4. Обнаружено загрязнение лесного участка отходами и выбросами:

Промышленными  Бытовыми

Вид загрязнения	Размеры загрязнения			Объем, кубм	Площадь загрязнения
	длина, м	ширина, м	высота, м		

**ЗАКЛЮЧЕНИЕ**

Оценка текущего санитарного и лесопатологического состояния лесных насаждений, назначенные профилактические мероприятия по защите лесов, агитационные мероприятия:

**В квартале № 160 выделе № 6 площадь 2,2 участковое лесничество Кулицкое наблюдается усыхание насаждения, необходимо проведение инструментального лесопатологического обследования, на всей площади выдела**

Исполнитель работ по проведению лесопатологического обследования:

ФИО инженер-лесопатолог Островский А.Н.

Подпись \_\_\_\_\_

Дата обследования \_\_\_\_\_

06.09.2017

\*Раздел включается в акт, в случае проведения лесопатологического обследования визуальным способом.

2. Инструментальное обследование лесного участка.\*

2.1. Фактическая таксационная характеристика лесного насаждения соответствует  
(не соответствует) (нужное подчеркнуть) таксационному описанию. Причины несоответствия:

Ведомость лесных участков с выявленными несоответствиями таксационным описаниям приведена в приложении 1 к Акту.

2.2. Состояние насаждений: с нарушенной устойчивостью   
с утраченной устойчивостью

причины повреждения:

Рак смоляной, Губка корневая

стволовыми вредителями:

Вид вредителя	Порода	Встречаемость (% заселенных деревьев)	Степень заселения (слабая, средняя, сильная)

Повреждено огнём:

Вид пожара	Порода	Состояние корневых лап		Состояние корневой шейки		Подсушивание луба	
		% поврежденных корней	% деревьев с данным повреждением см	ожог корневой шейки по окружности (1/4; 2/4; 3/4; более 3/4)	% деревьев с данным повреждением см	по окружности (1/4; 2/4; 3/4; более 3/4)	% деревьев с данным повреждением см

Поражено болезнями:

Вид	Порода	Встречаемость (% зараженных деревьев)	Степень повреждения (слабая, средняя, сильная)
Рак смоляной	Сосна	6	
Губка корневая	Ель	12	слабая

2.3. Выборке подлежит 10,1 % от запаса 7,8 % деревьев,

в том числе:

ослабленных	_____ %,	(причины назначения)	_____ ;
сильно ослабленных	_____ %,	(причины назначения)	_____ ;
усыхающих	<u>8,5</u> %,	(причины назначения)	<u>466 371</u> ;
свежего сухостоя	<u>1,0</u> %,		
свежего ветровала:	_____ %,		
свежего бурелома	_____ %,		
старого ветровала:	_____ %,		
старого бурелома	_____ %,		
старого сухостоя	<u>0,6</u> %,		
аварийных	_____ %.		

466 - Губка корневая

371 - Рак смоляной

2.4. Полнота лесного насаждения после уборки деревьев, подлежащих рубке, составит 0,6  
Критическая полнота для данной категории лесных насаждений составляет 0,3

### ЗАКЛЮЧЕНИЕ

С целью предотвращения негативных процессов или снижения ущерба от их воздействия назначено:

Участковое лесничество	Урочище (дача)	Квартал	Выдел	Площадь выдела, га	Вид мероприятия	Площадь мероприятия, га	Порода	Запас на выдел, куб.м	Крайние сроки проведения
Кулицкое		160	6	2,2	ВСП	2,2	С,Е	71	2018

Ведомость перечета деревьев, назначенных в рубку, и лесного участка прилагаются (приложение 2 и 3 к Акту).

Меры по обеспечению возобновления:

---

---

---

Мероприятия, необходимые для предупреждения повреждения или поражения смежных насаждений

---

---

---

Сведения для расчета степени повреждения:

год образования старого сухостоя Прошлые года ;  
основная причина повреждения древесины 371 ;  
дата проведения обследований 06.09.2017 ;

Исполнитель работ по проведению лесопатологического обследования:

ФИО Островский А.Н.  
Должность инженер-лесопатолог  
Организация ГБУ «ЛПЦ - Тверьлес»

Подпись 

\* Раздел включается в акт в случае проведения лесопатологического обследования обследования инструментальным способом.

**Ведомость лесных участков с выявленными несоответствиями таксационным описаниям**

Источник данных	Год проведения обследования	Номер квартала	Номер выдела	Площадь выдела, га	Целевое назначение лесов	Категория защитных лесов	Номер выдела лесопатологического участка	Площадь выдела лесопатологического участка	выдела, га	Таксационная характеристика										Заложено пробных площадей	
										состав	порода	возраст, лет	средняя высота, м	средний диаметр, см	тип леса	тип условий местопрор	полнота	бонитет	запас, куб. м/га	кол-во шт	общая площадь, га
ТО	2007	160	6	2,2	Защитные леса	лес. в 1-2 зонах охр. знач.	1	2,2	7СЗЕ	С	75	26	30	СЧ	ВЗ	0,7	1	320	1	2,2	
Ф																					

Примечание: несоответствие таксационному описанию из-за ошибки лесоустройства

ТО - таксационные описания

Ф - фактическая характеристика лесного насаждения

Исполнитель работ по проведению лесопатологического обследования:

ФИО инженер-лесопатолог Островский А.Н.

Должность инженер-лесопатолог

Организация ГБУ «ЛНЦ - Тверьлес»

Подпись





**Ведомость перечета деревьев, назначенных в рубку**  
ВРЕМЕННАЯ ПРОБНАЯ ПЛОЩАДЬ № \_\_\_\_\_

Субъект РФ Тверская область  
Лесничество (лесопарк) Тверское Уч.лесничество Кулицкое  
Квартал 160 Выдел 6 Площадь, 2,2 га,  
Номер очага вредных организмов \_\_\_\_\_ Размер пробной площади 2,2 га,  
сплошной (подеревный) пересчет

Таксационная характеристика:

тип леса СЧ состав 7С3Е возраст 75 бонитет 1  
полнота 0,7 запас на га 320 возобновление 10 Е (25) 4,0 м, 1,0 тыс.шт/га

Время и причина ослабления насаждения: Прошлые года

Губка корневая, Рак смоляной

Данные причины определены по следующим признакам : Отсутствие ветвей более 2/3 , сухобочины, подсушены, отслоение коры более 10%, наличие на стволе в обл.кроны раковых ран, язв, образований (1/2-2/3 окр.ствола)

Тип очага вредных организмов: \_\_\_\_\_ эпизодический, хронический (подчеркнуть)

Фаза развития очага: \_\_\_\_\_ начальная, нарастания численности, собственно вспышка, кризис (подчеркнуть)

Состояние лесного насаждения, намечаемые мероприятия: \_\_\_\_\_ ослабленное

ВСП

Средневзвешенная категория состояния насаждения составляет \_\_\_\_\_ 2,3

ВСП - выборочная санитарная рубка

Исполнитель работ по проведению лесопатологического обследования:

Дата составления документа: 23.01.2018 Телефон 52-31-93

ФИО Островский А.Н. Подпись \_\_\_\_\_  
Должность инженер-лесопатолог  
Организация ГБУ «ЛПЦ - Тверьлес»

ВЕДОМОСТЬ ПЕРЕЧЕТА ДЕРЕВЬЕВ

Порода: **Сосна**

Ступени толщины, см	Количество деревьев по категориям состояния, шт.																Всего деревьев по ступеням толщины		
	I	II	III	IV		V		VI			ветровал, бурелом			аварийные деревья			шт.	в том числе подлежат рубке, %	
				НЗ	З	НЗ	З	НЗ	З	О	НЗ	З	О	НЗ	З	О			
	2	3	4	5	6	7	8	9	10	11	12	13	14	15	16	17	18	19	
1																			
8																			
12	1	4																5	
16	12	9	11															32	
20	23	17	22	4														66 6.1	
24	13	23	24	4														64 6.3	
28	26	29	15	6														76 7.9	
32	18	37	26	7		1												89 9.0	
36	15	24	21	5		2												67 10.4	
40	28	26	29	2				1										86 3.5	
44	1	3	11	8														23 34.8	
48																			
52																			
56																			
60																			
Итого число стволов, шт	137	172	159	36		3		1										508	
Итого, % от числа стволов	18.9	23.7	21.9	5.0		0.4		0.1										70.1	5.5
Итого запас, кубм	120	156	154	40		4		2										476	
Итого, % от запаса	17.3	22.5	22.2	5.8		0.5		0.2										68.6	6.5

Порода: **Ель**

Ступени толщины, см	Количество деревьев по категориям состояния, шт.																Всего деревьев по ступеням толщины		
	I	II	III	IV		V		VI			ветровал, бурелом			аварийные деревья			шт.	в том числе подлежат рубке, %	
				НЗ	З	НЗ	З	НЗ	З	О	НЗ	З	О	НЗ	З	О			
	2	3	4	5	6	7	8	9	10	11	12	13	14	15	16	17	18	19	
1																			
8																			
12		6																6	
16	12	8	15															35	
20	8	4	6															18	
24	21	7	10	2														40 5.0	
28	14	14	2	1				1										32 6.3	
32	9	6	1	3		1		1										21 23.8	
36	6	13	4	2		1												26 11.5	
40		9	11	2														22 9.1	
44	5	2	5	1														13 7.7	
48			3	1														4 25.0	
52																			
56																			
Итого число стволов, шт	75	69	57	12		2		2										217	
Итого, % от числа стволов	10.3	9.5	7.9	1.7		0.3		0.3										29.9	2.3
Итого запас, кубм	64.1	69.3	59.5	19.0		3.3		2.6										217.7	
Итого, % от запаса	9.2	10.0	8.6	2.7		0.5		0.4										31.4	3.6



## Итоговая

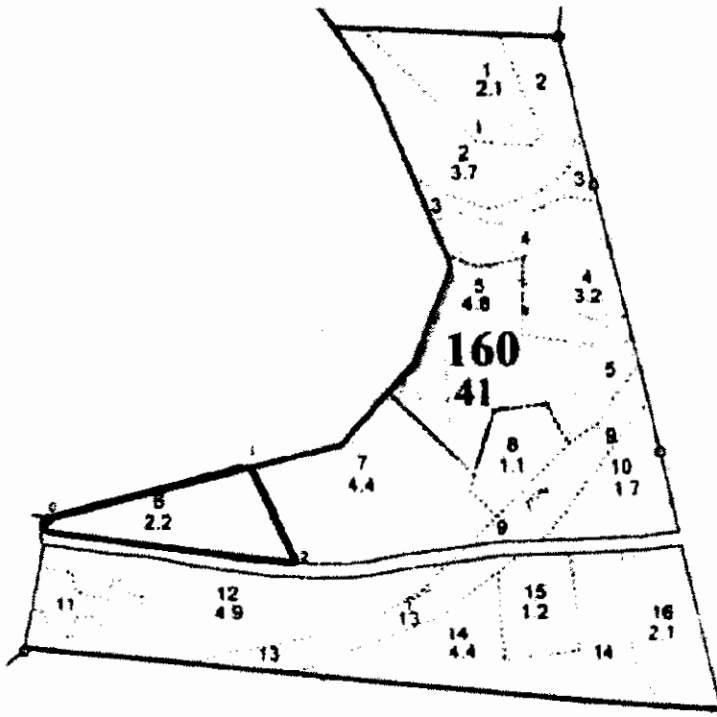
Ступени толщины, см	Количество деревьев по категориям состояния, шт.																Всего деревьев по ступеням		
	I	II	III	IV		V		VI			ветровал, бурелом			аварийные деревья			шт.	в том числе подлежат рубке, %	
				НЗ	З	НЗ	З	НЗ	З	О	НЗ	З	О	НЗ	З	О			
1	2	3	4	5	6	7	8	9	10	11	12	13	14	15	16	17	18	19	
8																			
12	1	10																11	
16	24	17	26															67	
20	31	21	28	4														84	4.8
24	34	30	34	6														104	5.8
28	40	43	17	7				1										108	7.4
32	27	43	27	10		2		1										110	11.8
36	21	37	25	7		3												93	10.8
40	28	35	40	4				1										108	4.6
44	6	5	16	9														36	25.0
48			3	1														4	25.0
52																			
56																			
60																			
Итого число стволов, шт.	212	241	216	48		5		3										725	56
Итого, % от числа стволов	29.2	33.2	29.8	6.7		0.7		0.4										100	7.8
Итого запас, кубм	184.0	225.4	213.6	59.3		6.9		4.3										693.5	70.4
Итого, % от запаса	26.5	32.5	30.8	8.5		1.0		0.6										100	10.1

Примечание: НЗ - незаселенное, З - заселенное, О - оработанное вредителями.  
Средняя по породе: Сосна-2.3; Ель-2.2

Участковое лесничество : Кулицкое кв 160 выд 6 пл 2,2 га

Абрис участка

M 1:10000



№ выдела	Ленты (круговой площадки) пересчета				
	№ ленты (площадки)	длина, м	ширина, м	радиус, м	площадь, га
6	сплошной пересчет				2,2

Номера точек	Координаты	Румбы линий	Длина, м
0-1	Ш56°58' 0,49 С Д35°37' 17,44 В	СВ-75	290
1-2	Ш56°58' 2,72 С Д35°37' 34,16 В	ЮВ-24	142
2-3	Ш56°57' 58,36 С Д35°37' 36,95 В	СЗ-82	341
3-0	Ш56°58' 0,25 С Д35°37' 17,48 В	СВ-9°	5

Условные обозначения граница участка

Исполнитель работ по проведению лесопатологического обследования:

Ф.И.О. Островский А.Н.

Подпись

Дата составления документа: 23.01.2018

Телефон 52-31-93

1. **Визуальное лесопатологическое обследование.\***

Наземное  Дистанционное

1.1. На площади 4,4 га фактическая таксационная характеристика лесного насаждения соответствует (не соответствует) таксационному описанию (нужное подчеркнуть).

Причины несоответствия \_\_\_\_\_

Список участков с выявленными несоответствиями приведен в приложении 1 к настоящему Акту.

1.2. Лесные насаждения с нарушенной и утраченной устойчивостью выявлены на площади 4,4 га:

Участковое лесничество	Урочище (дача)	Площадь, га		Причина ослабления (гибели)
		с нарушенной устойчивостью	с утраченной устойчивостью	
Кулицкое		4,4		371,466
<b>Итого</b>		<b>4,4</b>		

Состояние обследованных лесных насаждений приведено в приложениях 1.1-1.4 к Акту в зависимости от метода проведения ЛПО.

1.3. В обследованных лесных участках прогнозируется:

Прогноз	Площадь, га
Ослабление лесных насаждений	
Усыхание лесных насаждений различной степени	
Развитие очагов вредных организмов	

1.4. Обнаружено загрязнение лесного участка отходами и выбросами:

Промышленными  Бытовыми

Вид загрязнения	Размеры загрязнения			Объем, кубм	Площадь загрязнения
	длина, м	ширина, м	высота, м		

**ЗАКЛЮЧЕНИЕ**

Оценка текущего санитарного и лесопатологического состояния лесных насаждений, назначенные профилактические мероприятия по защите лесов, агитационные мероприятия:

В квартале № 160 выделе № 7 площадь 4,4 участковое лесничество Кулицкое  
наблюдается усыхание насаждения, необходимо проведение инструментального  
лесопатологического обследования, на всей площади выдела

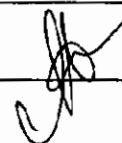
Исполнитель работ по проведению лесопатологического обследования:

ФИО инженер-лесопатолог Островский А.Н.

Подпись \_\_\_\_\_

Дата обследования \_\_\_\_\_

06.09.2017



\*Раздел включается в акт, в случае проведения лесопатологического обследования визуальным способом.

2. Инструментальное обследование лесного участка.\*

2.1. Фактическая таксационная характеристика лесного насаждения соответствует  
(не соответствует) (нужное подчеркнуть) таксационному описанию. Причины несоответствия:

Ведомость лесных участков с выявленными несоответствиями таксационным описаниям приведена в приложении 1 к Акту.

2.2. Состояние насаждений: с нарушенной устойчивостью   
с утраченной устойчивостью

причины повреждения:  
Рак смоляной, Губка корневая

стволовыми вредителями:

Вид вредителя	Порода	Встречаемость (% заселенных деревьев)	Степень заселения (слабая, средняя, сильная)

Повреждено огнём:

Вид пожара	Порода	Состояние корневых лап		Состояние корневой шейки		Подсушивание луба	
		% поврежденных огнём корней	% деревьев с данным повреждением см	ожог корневой шейки по окружности (1/4; 2/4; 3/4; более 3/4)	% деревьев с данным повреждением см	по окружности (1/4; 2/4; 3/4; более 3/4)	% деревьев с данным повреждением см

Поражено болезнями:

Вид	Порода	Встречаемость (% зараженных деревьев)	Степень повреждения (слабая, средняя, сильная)
Рак смоляной	Сосна	7	
Губка корневая	Ель	11	слабая

2.3. Выборке подлежит 11,1 % от запаса 8,2 % деревьев,

в том числе:

ослабленных	_____ %	(причины назначения)	_____ ;
сильно ослабленных	_____ %	(причины назначения)	_____ ;
усыхающих	<u>7,8</u> %	(причины назначения)	<u>466 371</u> ;
свежего сухостоя	<u>2,6</u> %		
свежего ветровала:	_____ %		
свежего бурелома	_____ %		
старого ветровала:	_____ %		
старого бурелома	_____ %		
старого сухостоя	<u>0,7</u> %		
аварийных	_____ %		

466 - Губка корневая

371 - Рак смоляной

2.4. Полнота лесного насаждения после уборки деревьев, подлежащих рубке, составит 0,5  
Критическая полнота для данной категории лесных насаждений составляет 0,3

### ЗАКЛЮЧЕНИЕ

С целью предотвращения негативных процессов или снижения ущерба от их воздействия назначено:

Участковое лесничество	Урочище (дача)	Квартал	Выдел	Площадь выдела, га	Вид мероприятия	Площадь мероприятия, га	Порода	Запас на выдел, куб.м	Крайние сроки проведения
Кулицкое		160	7	4,4	ВСП	4,4	С,Е	132	2018

Ведомость перечета деревьев, назначенных в рубку, и лесного участка прилагаются (приложение 2 и 3 к Акту).

Меры по обеспечению возобновления:

---

---

---

Мероприятия, необходимые для предупреждения повреждения или поражения смежных насаждений

---

---

---

Сведения для расчета степени повреждения:

год образования старого сухостоя

Прошлые года ;

основная причина повреждения древесины

371 ;

дата проведения обследований

06.09.2017 ;

Исполнитель работ по проведению лесопатологического обследования:

ФИО

Островский А.Н.

Должность

инженер-лесопатолог

Организация

ГБУ «ЛПЦ - Тверьлес»

Подпись



\* Раздел включается в акт в случае проведения лесопатологического обследования обследования инструментальным способом.

**Ведомость лесных участков с выявленными несоответствиями таксационным описаниям**

Источник данных	Год проведения обследования	Номер квартала	Номер выдела	Площадь выдела, га	Целевое назначение лесов	Категория защитных лесов	Номер выдела лесопатологического	Площадь выдела лесопатологического	выдела, га	Таксационная характеристика										Заложено пробных площадей			
										состав	попоя	возраст, лет	средняя высота, м	средний диаметр, см	тип леса	тип условий	местопроизр	полнота	бонитет	запас, куб. м/га	кол-во, шт	общая площадь, га	
ТО	2007	160	7	4,4	Защитные леса	лес, в 1 поясах кон сан. охр. источн. водоснаб.	1	4,4	7С3Е	С	75	26	28	С/ИС	С3	0,6	1	270	2	0,4			
																							7С3Е
Ф				4,4																			

Примечание: несоответствие таксационному описанию из-за ошибки лесоустройства

ТО - таксационные описания

Ф - фактическая характеристика лесного насаждения

Исполнитель работ по проведению лесопатологического обследования:

ФИО инженер-лесопатолог Островский А.И.

Должность инженер-лесопатолог

Организация ГБУ «ЛПЦ - Тверьлес»

Подпись





## Ведомость перечета деревьев, назначенных в рубку

ВРЕМЕННАЯ ПРОБНАЯ ПЛОЩАДЬ № \_\_\_\_\_

Субъект РФ Тверская область  
Лесничество (лесонарк) Тверское Уч.лесничество Кулицкое  
Квартал 160 Выдел 7 Площадь, 4,4 га,  
Номер очага вредных организмов \_\_\_\_\_ Размер пробной площади 0,4 га,  
ленточный пересчет

Таксационная характеристика:

тип леса СКНС состав 7С3Е возраст 75 бонитет 1  
нолнота 0,6 запас на га 270 возобновление 10 Е (25) 4,0 м, 1,5 тыс.шт/га

Время и причина ослабления насаждения: \_\_\_\_\_ Прошлые года

Губка корневая, Рак смоляной

Данные причины определены по следующим признакам : Отсутствие ветвей более 2/3 , сухобочины, подсушены, отслоение коры более 10%, наличие на стволе в обл.кроны раковых ран, язв, образований (1/2-2/3 окр.ствола)

Тип очага вредных организмов: \_\_\_\_\_ эпизодический, хронический (подчеркнуть)

Фаза развития очага: \_\_\_\_\_ начальная, нарастания численности, собственно вспышка, кризис (подчеркнуть)

Состояние лесного насаждения, намечаемые мероприятия: \_\_\_\_\_ ослабленное

ВСП

Средневзвешенная категория состояния насаждения составляет \_\_\_\_\_ 2,5

ВСП - выборочная санитарная рубка

Исполнитель работ по проведению лесопатологического обследования:

Дата составления документа: 23.01.2018 Телефон 52-31-93

ФИО Островский А.Н. Подпись \_\_\_\_\_  
Должность инженер-лесопатолог  
Организация ГБУ «ЛПЦ - Тверьлес»



## ВЕДОМОСТЬ ПЕРЕЧЕТА ДЕРЕВЬЕВ

Порода: Сосна

Ступени толщины, см	Количество деревьев по категориям состояния, шт.																Всего деревьев по ступеням толщины	
	I	II	III	IV		V		VI			ветровал. бурелом			аварийные деревья			шт.	в том числе подлежат рубке, %
				НЗ	З	НЗ	З	НЗ	З	О	НЗ	З	О	НЗ	З	О		
	2	3	4	5	6	7	8	9	10	11	12	13	14	15	16	17	18	19
8																		
12		2															2	
16	2	1	4														7	
20	3	3	2														8	
24	6	5	2														13	
28	3	8	9	1				1									22	9,1
32	4	2	2			1											9	11,1
36	1	5	1	1													8	12,5
40	1	1	5	2													9	22,2
44		4	3														7	
48																		
52																		
56																		
60																		
Итого число стволов, шт.	20	31	28	4		1		1									85	
Итого, % от числа стволов	16,5	25,6	23,1	3,3		0,8		0,8									70,2	4,9
Итого запас, кубм	13	28	26	5		1		1									75	
Итого, % от запаса	12,4	25,6	24,3	4,9		0,9		0,7									68,8	6,5

Порода: Ель

Ступени толщины, см	Количество деревьев по категориям состояния, шт.																Всего деревьев по ступеням толщины	
	I	II	III	IV		V		VI			ветровал. бурелом			аварийные деревья			шт.	в том числе подлежат рубке, %
				НЗ	З	НЗ	З	НЗ	З	О	НЗ	З	О	НЗ	З	О		
	2	3	4	5	6	7	8	9	10	11	12	13	14	15	16	17	18	19
8																		
12																		
16	1	3	1														5	
20	2	2	1														5	
24	2	1	3	1													7	14,3
28	1	1	2	1													5	20,0
32		2	1			1											4	25,0
36	1	1	4														6	
40		2	1	1													4	25,0
44																		
48																		
52																		
56																		
Итого число стволов, шт.	7	12	13	3		1											36	
Итого, % от числа стволов	5,8	9,9	10,7	2,5		0,8											29,8	3,3
Итого запас, кубм	4,2	11,4	13,2	3,2		1,8											33,8	
Итого, % от запаса	3,9	10,5	12,2	2,9		1,7											31,2	4,6

## Итоговая

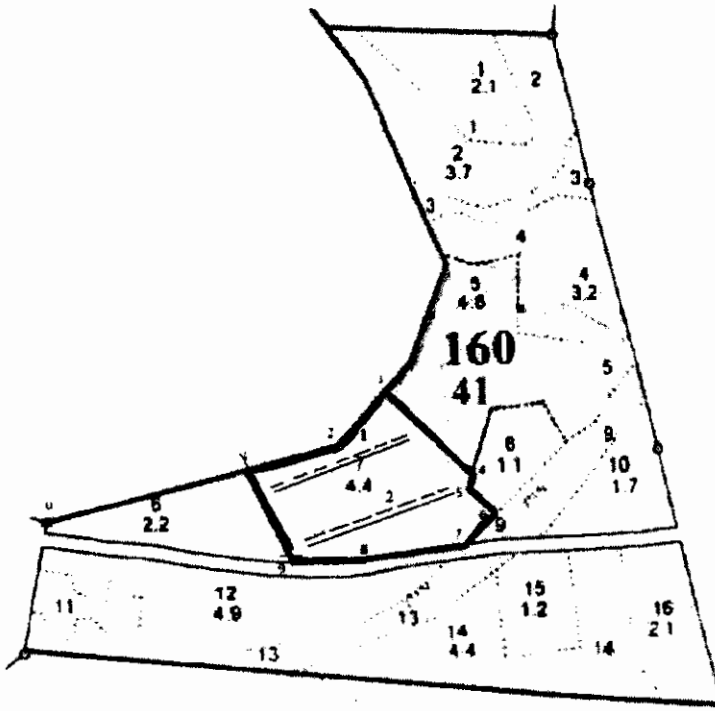
Ступени толщины, см	Количество деревьев по категориям состояния, шт.																Всего деревьев по ступеням	
	I	II	III	IV		V		VI			ветровал, бурелом			аварийные деревья			шт.	в том числе подлежат рубке, %
				НЗ	З	НЗ	З	НЗ	З	О	НЗ	З	О	НЗ	З	О		
1	2	3	4	5	6	7	8	9	10	11	12	13	14	15	16	17	18	19
8																		
12		2																2
16	3	4	5															12
20	5	5	3															13
24	8	6	5	1														20
28	4	9	11	2				1										27
32	4	4	3			2												13
36	2	6	5	1														14
40	1	3	6	3														13
44		4	3															7
48																		
52																		
56																		
60																		
Итого число стволов, шт.	27	43	41	7		2		1										121
Итого, % от числа стволов	22,3	35,5	33,9	5,8		1,6		0,8										100
Итого запас, кубм	17,7	39,1	39,5	8,4		2,8		0,7										108,3
Итого, % от запаса	16,3	36,1	36,5	7,8		2,6		0,7										100

Примечание: НЗ - незаселенное, З - заселенное, О - отработанное вредителями.  
Средняя по породе: Сосна-2,4; Ель-2,6

Участковое лесничество: Кулицкое кв 160 выд 7 пл 4,4 га

Абрис участка

М 1:10000



№ выдела	Ленты (круговой площадки) пересчета				
	№ ленты (площадки)	длина, м	ширина, м	радиус, м	площадь, га
7	1	200	10		0,2
	2	200	10		0,2
<b>Итого</b>					<b>0,4</b>

Номера точек	Координаты	Румбы линий	Длина, м
0-1	Ш56°58' 0,49 С Д35°37' 17,44 В	СВ-75	290
1-2	Ш56°58' 2,72 С Д35°37' 34,16 В	СВ-75	125
2-3	Ш56°58' 3,35 С Д35°37' 41,49 В	СВ-42	93
3-4	Ш56°58' 5,47 С Д35°37' 45,35 В	ЮВ-46	160
4-5	Ш56°57' 1,39 С Д35°42' 51,42 В	ЮЗ-17	20
5-6	Ш56°58' 0,76 С Д35°37' 51,14 В	ЮВ-48	50
6-7	Ш56°57' 59,74 С Д35°37' 53,35 В	ЮЗ-46	61
7-8	Ш56°57' 58,34 С Д35°37' 50,85 В	ЮЗ-81	155
8-9	Ш56°57' 58,12 С Д35°37' 41,71 В	ЮЗ-89	80
9-1	Ш56°57' 58,36 С Д35°37' 36,95 В	СЗ-24	142

Условные обозначения граница участка  
 пробная площадь

Исполнитель работ по проведению лесопатологического обследования:

Ф.И.О. Островский А.Н.

Подпись

Дата составления документа

23.01.2018

Телефон

52-31-93

**1. Визуальное лесопатологическое обследование.\***

Наземное

Дистанционное

1.1. На площади 4,9 га фактическая таксационная характеристика лесного насаждения соответствует (не соответствует) таксационному описанию (нужное подчеркнуть).

Причины несоответствия \_\_\_\_\_

Список участков с выявленными несоответствиями приведен в приложении 1 к настоящему Акту.

1.2. Лесные насаждения с нарушенной и утраченной устойчивостью выявлены на площади 4,5 га:

Участковое лесничество	Урочище (дача)	Площадь, га		Причина ослабления (гибели)
		с нарушенной устойчивостью	с утраченной устойчивостью	
Кулицкое		4,5		371,466
	Итого	4,5		

Состояние обследованных лесных насаждений приведено в приложениях 1.1-1.4 к Акту в зависимости от метода проведения ЛПО.

1.3. В обследованных лесных участках прогнозируется:

Прогноз	Площадь, га
Ослабление лесных насаждений	
Усыхание лесных насаждений различной степени	
Развитие очагов вредных организмов	

1.4. Обнаружено загрязнение лесного участка отходами и выбросами:

Промышленными

Бытовыми

Вид загрязнения	Размеры загрязнения			Объем, кубм	Площадь загрязнения
	длина, м	ширина, м	высота, м		

**ЗАКЛЮЧЕНИЕ**

Оценка текущего санитарного и лесопатологического состояния лесных насаждений, назначенные профилактические мероприятия по защите лесов, агитационные мероприятия:

**В квартале № 160 выделе № 12 площадь 4,5 участковое лесничество Кулицкое наблюдается усыхание насаждения, необходимо проведение инструментального лесопатологического обследования, на оставшейся площади выдела 0,4 га мероприятия не назначаются.**

Исполнитель работ по проведению лесопатологического обследования:

ФИО инженер-лесопатолог Островский А.Н.

Подпись \_\_\_\_\_

Дата обследования \_\_\_\_\_

06.09.2017

\*Раздел включается в акт, в случае проведения лесопатологического обследования визуальным способом.

2. Инструментальное обследование лесного участка.\*

2.1. Фактическая таксационная характеристика лесного насаждения соответствует  
 (не соответствует) (нужное подчеркнуть) таксационному описанию. Причины несоответствия:

Ведомость лесных участков с выявленными несоответствиями таксационным описаниям  
 приведена в приложении 1 к Акту.

2.2. Состояние насаждений: с нарушенной устойчивостью   
 с утраченной устойчивостью

причины повреждения:  
Рак смоляной, Губка корневая

стволовыми вредителями:

Вид вредителя	Порода	Встречаемость (% заселенных деревьев)	Степень заселения (слабая, средняя, сильная)

Повреждено огнём:

Вид пожара	Порода	Состояние корневых лап		Состояние корневой шейки		Подсушивание луба	
		% поврежденных огнём корневых лап	% деревьев с данным повреждением см	ожог корневой шейки по окружности (1/4; 2/4; 3/4; более 3/4)	% деревьев с данным повреждением см	по окружности (1/4; 2/4; 3/4; более 3/4)	% деревьев с данным повреждением см

Поражено болезнями:

Вид	Порода	Встречаемость (% заражённых деревьев)	Степень повреждения (слабая, средняя, сильная)
Рак смоляной	Сосна	7	
Губка корневая	Ель	5	

2.3. Выборке подлежит 11,0 % от запаса 10,7 % деревьев,

в том числе:

ослабленных	_____ %	(причины назначения)	_____ ;
сильно ослабленных	_____ %	(причины назначения)	_____ ;
усыхающих	<u>5,3</u> %	(причины назначения)	<u>466 371</u> ;
свежего сухостоя	<u>3,3</u> %		
свежего ветровала:	_____ %		
свежего бурелома	_____ %		
старого ветровала:	_____ %		
старого бурелома	_____ %		
старого сухостоя	<u>2,4</u> %		
аварийных	_____ %		

466 - Губка корневая

371 - Рак смоляной

2.4. Полнота лесного насаждения после уборки деревьев, подлежащих рубке, составит  
 Критическая полнота для данной категории лесных насаждений составляет

0,3 0,6

**ЗАКЛЮЧЕНИЕ**

С целью предотвращения негативных процессов или снижения ущерба от их воздействия назначено:

Участковое лесничество	Урочище (дача)	Квартал	Выдел	Площадь выдела, га	Вид мероприятия	Площадь мероприятия, га	Порода	Запас на выдел, куб.м	Крайние сроки проведения
Кулицкое		160	12	4,9	ВСП	4,5	С,Е	158	2018

Ведомость перечета деревьев, назначенных в рубку, и лесного участка прилагаются (приложение 2 и 3 к Акту).

Меры по обеспечению возобновления:

---

---

---

Мероприятия, необходимые для предупреждения повреждения или поражения смежных насаждений

---

---

---

Сведения для расчета степени повреждения:

год образования старого сухостоя Прошлые года ;  
основная причина повреждения древесины 371 ;  
дата проведения обследований 06.09.2017 ;

Исполнитель работ по проведению лесопатологического обследования:

ФИО Островский А.Н.  
Должность инженер-лесопатолог  
Организация ГБУ «ЛПЦ - Тверьлес»

Подпись 

\* Раздел включается в акт в случае проведения лесопатологического обследования обследования инструментальным способом.

**Ведомость лесных участков с выявленными несоответствиями таксационным описаниям**

Источник данных	Год проведения лесосурьства	Номер квартала	Номер выдела	Площадь выдела, га	Целевое назначение лесов	Категория защитных лесов	Номер выдела лесопатологического	Площадь выдела лесопатологического	Таксационная характеристика										Заложено пробных площадей									
									лес, в л	н 2	поясах	зон сан.	охр.	источн.	волосняк	номер	выдела	лесопатологического	выдела, га	7С3Е	7С3Е	состав	порода	возраст, лет	средняя высота, м	средний диаметр, см	тип леса	тип условий
ТО	2007	160	12	4,9	Защитные леса	лес, в л	н 2	поясах	зон сан.	охр.	источн.	волосняк	номер	выдела	лесопатологического	выдела, га	7С3Е	С	85	27	32	СКИС	С3	0,7	1	320	1	0,4
																			85	27	32	СКИС	С3	0,7	1	320		
Ф				4,9												7С3Е	С	85	27	32	СКИС	С3	0,7	1	320			

Примечание: несоответствие таксационному описанию из-за ошибки лесоустройства

ТО - таксационные описания

Ф - фактическая характеристика лесного насаждения

Исполнитель работ по проведению лесопатологического обследования:

ФИО

инженер-лесопатолог Островский А.Н.

Подпись



Должность

инженер-лесопатолог

Организация

ГБУ «ЛПЦ - Тверьлес»





**Ведомость перечета деревьев, назначенных в рубку**  
ВРЕМЕННАЯ ПРОБНАЯ ПЛОЩАДЬ № \_\_\_\_\_

Субъект РФ Тверская область

Лесничество (лесопарк) Тверское Уч.лесничество Кулицкое

Квартал 160 Выдел 12 Площадь, 4,5 га,

Номер очага вредных организмов \_\_\_\_\_ Размер пробной площади 0,4 га,  
ленточный пересчет

Таксационная характеристика:

тип леса СКИС состав 7С3Е возраст 85 бонитет 1

полнота 0,7 запас на га 320 возобновление \_\_\_\_\_

Время и причина ослабления насаждения: \_\_\_\_\_ Прошлые года

Губка корневая, Рак смоляной

Данные причины определены по следующим признакам : Отсутствие ветвей более 2/3 , сухобочины, подсушены,  
отслоение коры более 10%, наличие на стволе в обл.кроны раковых ран, язв, образований (1/2-2/3 окр.ствола)  
наличие гнили

Тип очага вредных организмов: \_\_\_\_\_ эпизодический, хронический (подчеркнуть)

Фаза развития очага: \_\_\_\_\_ начальная, нарастания численности, собственно вспышка, кризис  
(подчеркнуть)

Состояние лесного насаждения, намечаемые мероприятия: \_\_\_\_\_ ослабленное

\_\_\_\_\_ ВСП

Средневзвешенная категория состояния насаждения составляет \_\_\_\_\_ 2,3

ВСП - выборочная санитарная рубка

Исполнитель работ по проведению лесопатологического обследования:

Дата составления документа: 23.01.2018 Телефон 52-31-93

ФИО Островский А.Н. Подпись \_\_\_\_\_  
Должность инженер-лесопатолог  
Организация ГБУ «ЛПЦ - Тверьлес»

## ВЕДОМОСТЬ ПЕРЕЧЕТА ДЕРЕВЬЕВ

Порода: Сосна

Ступени толщины, см	Количество деревьев по категориям состояния, шт.																Всего деревьев по ступеням толщины	
	I	II	III	IV		V		VI			ветровал, бурелом			аварийные деревья			шт.	в том числе подлежат рубке, %
				НЗ	З	НЗ	З	НЗ	З	О	НЗ	З	О	НЗ	З	О		
1	2	3	4	5	6	7	8	9	10	11	12	13	14	15	16	17	18	19
8																		
12																		
16	2	1	4														7	
20	3	6	2														11	
24	3	1	5														9	
28	4	1	3	1				1									10	20,0
32	6	5	2			1											14	7,1
36	2	3	1	2													8	25,0
40	2	1	8			2											13	15,4
44	3	5	2														10	
48		2	1														3	
52																		
56																		
60																		
Итого число стволов, шт.	25	25	28	3		3		1									85	
Итого, % от числа стволов	20,5	20,5	23,0	2,5		2,5		0,8									69,7	5,8
Итого запас, кубм	24	29	29	3		4		1									89	
Итого, % от запаса	18,5	22,5	22,6	2,6		3,3		0,6									70,1	6,5

Порода: Ель

Ступени толщины, см	Количество деревьев по категориям состояния, шт.																Всего деревьев по ступеням толщины	
	I	II	III	IV		V		VI			ветровал, бурелом			аварийные деревья			шт.	в том числе подлежат рубке, %
				НЗ	З	НЗ	З	НЗ	З	О	НЗ	З	О	НЗ	З	О		
1	2	3	4	5	6	7	8	9	10	11	12	13	14	15	16	17	18	19
8																		
12																		
16																		
20	4	2															6	
24	1	4	1	3													9	33,3
28	2	2	1					1									6	16,7
32	1	1		1													3	33,3
36	2	4	1					1									8	12,5
40	1	1	3														5	
44																		
48																		
52																		
56																		
Итого число стволов, шт.	11	14	6	4				2									37	
Итого, % от числа стволов	9,0	11,5	4,9	3,3				1,6									30,3	4,9
Итого запас, кубм	10,1	13,9	8,3	3,5				2,2									38,0	
Итого, % от запаса	7,9	10,9	6,5	2,7				1,8									29,9	4,5

## Итоговая

Ступени толщины, см	Количество деревьев по категориям состояния, шт.															Всего деревьев по ступеням		
	I	II	III	IV		V		VI			ветровал, буралом			аварийные деревья			шт.	в том числе подлежат рубке, %
				НЗ	З	НЗ	З	НЗ	З	О	НЗ	З	О	НЗ	З	О		
1	2	3	4	5	6	7	8	9	10	11	12	13	14	15	16	17	18	19
8																		
12																		
16	2	1	4														7	
20	7	8	2														17	
24	4	5	6	3													18	16,7
28	6	3	4	1				2									16	18,8
32	7	6	2	1		1											17	11,8
36	4	7	2	2				1									16	18,8
40	3	2	11			2											18	11,1
44	3	5	2														10	
48		2	1														3	
52																		
56																		
60																		
Итого число стволов, шт.	36	39	34	7		3		3									122	13
Итого, % от числа стволов	29,5	32,0	27,9	5,8		2,5		2,4									100	10,7
Итого запас, кубм	33,6	42,5	37,0	6,8		4,2		3,0									127,1	14,0
Итого, % от запаса	26,4	33,4	29,1	5,3		3,3		2,4									100	11,0

Примечание: НЗ - незаселенное, З - заселенное, О - отработанное вредителями.  
Средняя по породе: Сосна-2,3; Ель-2,3

1. **Визуальное лесопатологическое обследование.\***

Наземное  Дистанционное

1.1. На площади 4,4 га фактическая таксационная характеристика лесного насаждения соответствует (не соответствует) таксационному описанию (нужное подчеркнуть).

Причины несоответствия Несоответствие таксационного описания на части выдела (4,4 га)

Список участков с выявленными несоответствиями приведен в приложении 1 к настоящему Акту.

1.2. Лесные насаждения с нарушенной и утраченной устойчивостью выявлены на площади 4,4 га:

Участковое лесничество	Урочище (дача)	Площадь, га		Причина ослабления (гибели)
		с нарушенной устойчивостью	с утраченной устойчивостью	
Кулицкое		4,4		371
	Итого	4,4		

Состояние обследованных лесных насаждений приведено в приложениях 1.1-1.4 к Акту в зависимости от метода проведения ЛПО.

1.3. В обследованных лесных участках прогнозируется:

Прогноз	Площадь, га
Ослабление лесных насаждений	
Усыхание лесных насаждений различной степени	
Развитие очагов вредных организмов	

1.4. Обнаружено загрязнение лесного участка отходами и выбросами:

Промышленными  Бытовыми

Вид загрязнения	Размеры загрязнения			Объем, кубм	Площадь загрязнения
	длина, м	ширина, м	высота, м		

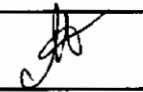
**ЗАКЛЮЧЕНИЕ**

Оценка текущего санитарного и лесопатологического состояния лесных насаждений, назначенные профилактические мероприятия по защите лесов, агитационные мероприятия:

**В квартале № 160 выделе № 14 площадь 4,4 участковое лесничество Кулицкое наблюдается усыхание насаждения, необходимо проведение инструментального лесопатологического обследования, на всей площади выдела**

Исполнитель работ по проведению лесопатологического обследования:

ФИО инженер-лесопатолог Островский А.Н.

Подпись 

Дата обследования 06.09.2017

\*Раздел включается в акт, в случае проведения лесопатологического обследования визуальным способом.

2. Инструментальное обследование лесного участка.\*

2.1. Фактическая таксационная характеристика лесного насаждения соответствует  
(не соответствует) (нужное подчеркнуть) таксационному описанию. Причины несоответствия:  
Несоответствие таксационного описания на части выдела (4,4 га)

Ведомость лесных участков с выявленными несоответствиями таксационным описаниям  
приведена в приложении I к Акту.

2.2. Состояние насаждений: с нарушенной устойчивостью   
с утраченной устойчивостью

причины повреждения:

Рак смоляной, Губка корневая

стволовыми вредителями:

Вид вредителя	Порода	Встречаемость (% заселенных деревьев)	Степень заселения (слабая, средняя, сильная)

Повреждено огнём:

Вид пожара	Порода	Состояние корневых лап		Состояние корневой шейки		Подсушивание луба	
		% поврежденных огнём корней	% деревьев с данным повреждением	ожог корневой шейки по окружности (1/4; 2/4; 3/4; более 3/4)	% деревьев с данным повреждением	по окружности (1/4; 2/4; 3/4; более 3/4)	% деревьев с данным повреждением

Поражено болезнями:

Вид	Порода	Встречаемость (% заражённых деревьев)	Степень повреждения (слабая, средняя, сильная)
Рак смоляной	Сосна	6	
Губка корневая	Ель	5	

2.3. Выборке подлежит 10,4 % от запаса 9,4 % деревьев,

в том числе:

ослабленных	_____ %	(причины назначения)	_____ ;
сильно ослабленных	_____ %	(причины назначения)	_____ ;
усыхающих	<u>7,5</u> %	(причины назначения)	<u>466 371</u> ;
свежего сухостоя	<u>2,9</u> %		
свежего ветровала:	_____ %		
свежего бурелома	_____ %		
старого ветровала:	_____ %		
старого бурелома	_____ %		
старого сухостоя	_____ %		
аварийных	_____ %		

466 - Губка корневая

371 - Рак смоляной

2.4. Полнота лесного насаждения после уборки деревьев, подлежащих рубке, составит  
Критическая полнота для данной категории лесных насаждений составляет

0,3 0,5

### ЗАКЛЮЧЕНИЕ

С целью предотвращения негативных процессов или снижения ущерба от их воздействия назначено:

Участковое лесничество	Урочище (дача)	Квартал	Выдел	Площадь выдела, га	Вид мероприятия	Площадь мероприятия, га	Порода	Запас на выдел, куб.м	Крайние сроки проведения
Кулицкое		160	14	4,4	ВСП	4,4	С.Е	96	2018

Ведомость перечета деревьев, назначенных в рубку, и лесного участка прилагаются (приложение 2 и 3 к Акту).

Меры по обеспечению возобновления:

---

---

---

Мероприятия, необходимые для предупреждения повреждения или поражения смежных насаждений

---

---


---

Сведения для расчета степени повреждения:

год образования старого сухостоя Прошлые года ;  
основная причина повреждения древесины 371 ;  
дата проведения обследований 06.09.2017 ;

Исполнитель работ по проведению лесопатологического обследования:

ФИО Островский А.Н.  
Должность инженер-лесопатолог  
Организация ГБУ «ЛПЦ - Тверьлес»

Подпись 

\* Раздел включается в акт в случае проведения лесопатологического обследования обследования инструментальным способом.

**Ведомость лесных участков с выявленными несоответствиями таксационным описаниям**

Источник данных	Год проведения лесоустройства	Номер квартала	Номер выдела	Целевое назначение лесов	Категория защитных лесов	Номер выдела лесопатологического	Площадь выдела лесопатологического	Таксационная характеристика										Заложено пробных площадей				
								лес, в I зона сан. охр. источ. волочная.	лесопатологического	выдела	выдела, га	состав	попоя	возраст, лет	средняя высота, м	средний диаметр, см	тип леса	тип условий	местопроизр	полнота	бонитет	запас, куб. м/га
ТО	2007	160	14	Защитные леса	лес, в I зона сан. охр. источ. волочная.	2	4,4	5С5Е	С	60	22	22	СКИС	С3	0,7	1	240	1	0,4	1	210	
																						5С5Е
Ф																						

Примечание: несоответствие таксационному описанию из-за ошибки лесоустройства

ТО - таксационные описания

Ф - фактическая характеристика лесного насаждения

Исполнитель работ по проведению лесопатологического обследования:

ФИО инженер-лесопатолог Островский А.Н.

Должность инженер-лесопатолог

Организация ГБУ «ЛПЦ - Тверьлес»

Подпись







**Ведомость перечета деревьев, назначенных в рубку**  
ВРЕМЕННАЯ ПРОБНАЯ ПЛОЩАДЬ № \_\_\_\_\_

Субъект РФ Тверская область  
Лесничество (лесопарк) Тверское Уч.лесничество Кулицкое  
Квартал 160 Выдел 14 Площадь, 4,4 га,  
Номер очага вредных организмов \_\_\_\_\_ Размер пробной площади 0,4 га,  
ленточный пересчет

Таксационная характеристика:

тип леса СКИС состав 5С5Е возраст 70 бонитет 1  
полнота 0,6 запас на га 210 возобновление 10 Е (20) 1,5 м, 0,5 тыс.шт/га

Время и причина ослабления насаждения: Прошлые года

Губка корневая, Рак смоляной

Данные причины определены по следующим признакам : Отсутствие ветвей более 2/3 , сухобочины, подсушены, отслоение коры более 10%, наличие на стволе в обл.кроны раковых ран, язв, образований (1/2-2/3 окр.ствола)

Тип очага вредных организмов: \_\_\_\_\_ эпизодический, хронический (подчеркнуть)

Фаза развития очага: \_\_\_\_\_ начальная, нарастания численности, собственно вспышка, кризис (подчеркнуть)

Состояние лесного насаждения, намечаемые мероприятия: \_\_\_\_\_ ослабленное  
\_\_\_\_\_ ВСП

Средневзвешенная категория состояния насаждения составляет \_\_\_\_\_ 2,3

ВСП - выборочная санитарная рубка

Исполнитель работ по проведению лесопатологического обследования:

Дата составления документа: 23.01.2018 Телефон 52-31-93

ФИО Островский А.Н. Подпись \_\_\_\_\_  
Должность инженер-лесопатолог  
Организация ГБУ «ЛПЦ - Тверьлес»

## ВЕДОМОСТЬ ПЕРЕЧЕТА ДЕРЕВЬЕВ

Порода: Сосна

Ступени толщины, см	Количество деревьев по категориям состояния, шт.															Всего деревьев по ступеням толщины			
	I	II	III	IV		V		VI			ветровал, бурелом			аварийные деревья			шт.	в том числе подлежат рубке, %	
				НЗ	З	НЗ	З	НЗ	З	О	НЗ	З	О	НЗ	З	О			
1	2	3	4	5	6	7	8	9	10	11	12	13	14	15	16	17	18	19	
8																			
12																			
16	3	1	2														6		
20	6	2		1													9	11,1	
24	6	3	2														11		
28	2	1	1	1		1											6	33,3	
32	1	4	3	1		1											10	20,0	
36	1	6	1														8		
40		1	2	1													4	25,0	
44		2	1														3		
48																			
52																			
56																			
60																			
Итого число стволов, шт.	19	20	12	4		2											57		
Итого, % от числа стволов	16,2	17,1	10,3	3,4		1,7											48,7	5,1	
Итого запас, кбм	9	19	11	3		2											43		
Итого, % от запаса	9,9	21,6	12,3	3,9		1,8											49,6	5,7	

Порода: Ель

Ступени толщины, см	Количество деревьев по категориям состояния, шт.															Всего деревьев по ступеням толщины			
	I	II	III	IV		V		VI			ветровал, бурелом			аварийные деревья			шт.	в том числе подлежат рубке, %	
				НЗ	З	НЗ	З	НЗ	З	О	НЗ	З	О	НЗ	З	О			
1	2	3	4	5	6	7	8	9	10	11	12	13	14	15	16	17	18	19	
8																			
12																			
16	1	2	2														5		
20	3	6	1														10		
24	7	2	3	1													13	7,7	
28	2	4	1	2													9	22,2	
32	1	5	2			1											9	11,1	
36	3	1	4	1													9	11,1	
40		4	1														5		
44																			
48																			
52																			
56																			
Итого число стволов, шт.	17	24	14	4		1											60		
Итого, % от числа стволов	14,5	20,5	12,0	3,4		0,9											51,3	4,3	
Итого запас, кбм	10,3	18,1	11,2	3,1		0,9											43,5		
Итого, % от запаса	11,9	20,9	12,9	3,6		1,1											50,4	4,7	

## Итоговая

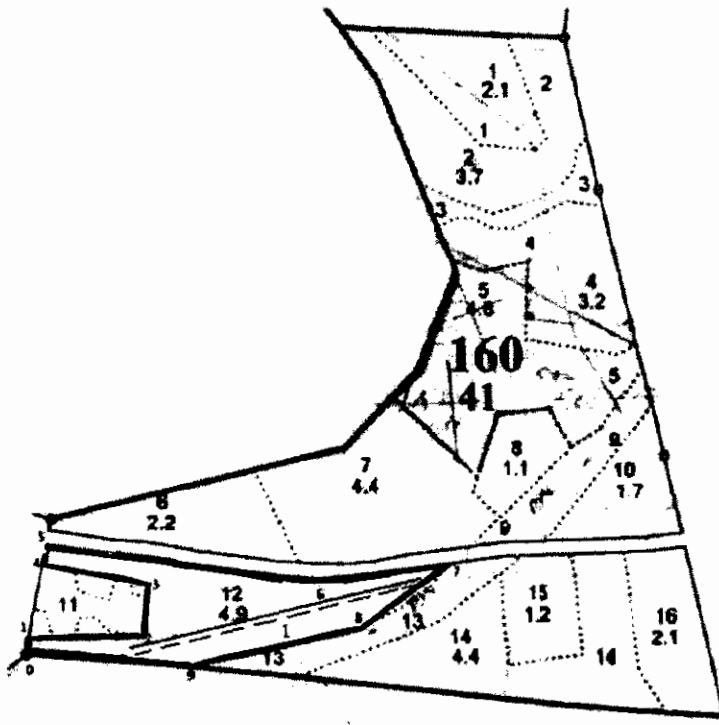
Ступени толщины, см	Количество деревьев по категориям состояния, шт.															Всего деревьев по ступеням		
	I	II	III	IV		V		VI			ветровал, бурелом			аварийные деревья			шт.	в том числе подлежат рубке, %
				НЗ	З	НЗ	З	НЗ	З	О	НЗ	З	О	НЗ	З	О		
1	2	3	4	5	6	7	8	9	10	11	12	13	14	15	16	17	18	19
8																		
12																		
16	4	3	4														11	
20	9	8	1	1													19	5,3
24	13	5	5	1													24	4,2
28	4	5	2	3		1											15	26,7
32	2	9	5	1		2											19	15,8
36	4	7	5	1													17	5,9
40		5	3	1													9	11,1
44		2	1														3	
48																		
52																		
56																		
60																		
Итого число стволов, шт.	36	44	26	8	3												117	11
Итого, % от числа стволов	30,8	37,6	22,2	6,8	2,6												100	9,4
Итого запас, кубм	18,9	36,7	21,8	6,4	2,5												86,3	9,0
Итого, % от запаса	21,8	42,6	25,2	7,5	2,9												100	10,4

Примечание: НЗ - незаселенное, З - заселенное, О - отработанное вредителями.  
Средняя по породе: Сосна-2,3; Ель-2,2

Участковое лесничество: Кулицкое кв. 160 выд. 12 пл. 4,5 га

Абрис участка

М 1:10000



№ выдела	Ленты (круговой площадки) перечета				
	№ ленты (площадки)	длина, м	ширина, м	радиус, м	площадь, га
12	1	400	10		0,4
				ИТОГО	0,4

Номера точек	Координаты	Румбы линий	Длина, м
0-1	Ш56°57'55,43" С Д35°37'15,00" В	СВ-11 <sub>30</sub>	12
1-2	Ш56°57'55,82" С Д35°37'15,13" В	СВ-87 <sub>30</sub>	160
2-3	Ш56°57'55,63" С Д35°37'24,54" В	СВ-3 <sub>30</sub>	75
3-4	Ш56°57'58,06" С Д35°37'25,39" В	СЗ-81	150
4-5	Ш56°57'59,10" С Д35°37'16,75" В	СВ-11 <sub>30</sub>	31
5-6	Ш56°58'0,1" С Д35°37'16,75" В	ЮВ-83 <sub>30</sub>	370
6-7	Ш56°57'57,95" С Д35°37'38,81" В	СВ-84	190
7-8	Ш56°57'58,22" С Д35°37'50,13" В	ЮЗ-47 <sub>30</sub>	150
8-9	Ш56°57'55,67" С Д35°37'42,47" В	СЗ-75 <sub>30</sub>	220
9-1	Ш56°57'54,30" С Д35°37'29,68" В	СЗ-86 <sub>30</sub>	249

Условные обозначения ————— граница участка  
 ===== пробная площадь

Исполнитель работ по проведению лесопатологического обследования:

Ф.И.О. Островский А.Н.

Подпись

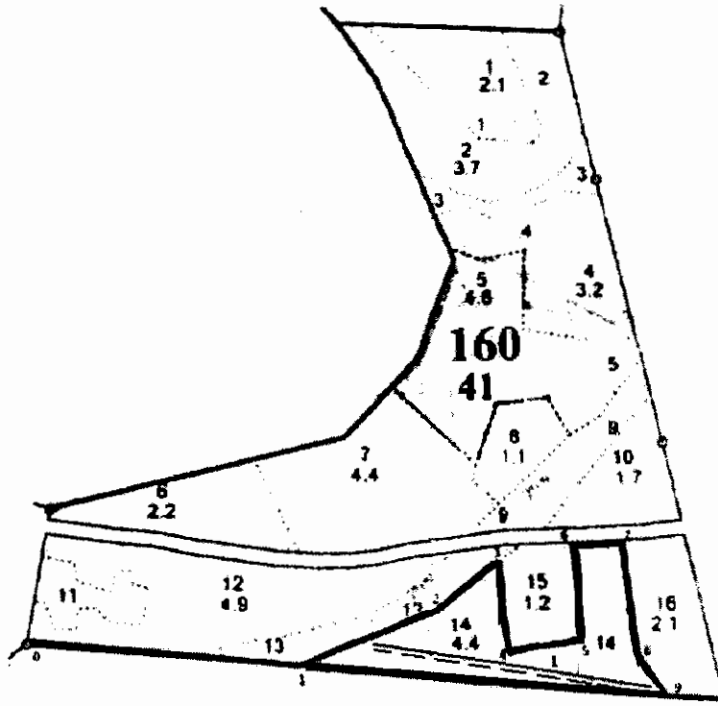
Дата составления документа 23.01.2018

Телефон 52-31-93

Участковое лесничество: Кулицкое кв 160 выд 14 пл 4,4 га

Абрис участка

M 1:10000



№ выдела	Ленты (круговой площадки) пересчета				площадь, га
	№ ленты (площадки)	длина, м	ширина, м	радиус, м	
14	1	400	10		0,4
				ИТОГО	0,4

Номера точек	Координаты	Румбы линий	Длина, м
0-1	Ш56°57'55,34 С Д35°37'15,00 В	ЮВ-85 <sub>м</sub>	379
1-2	Ш56°57'53,60 С Д35°37'37,25 В	СВ-68	188
2-3	Ш56°57'55,57 С Д35°37'47,80 В	СВ-52	123
3-4	Ш56°57'57,71 С Д35°37'54,04 В	ЮВ-4 <sub>м</sub>	130
4-5	Ш56°57'53,49 С Д35°37'54,22 В	СВ-83	110
5-6	Ш56°57'53,61 С Д35°38'0,85 В	СЗ-5	140
6-7	Ш56°57'58,08 С Д35°38'0,67 В	СВ-87 <sub>м</sub>	75
7-8	Ш56°57'58,34 С Д35°38'4,95 В	ЮВ-7	160
8-9	Ш56°57'53,14 С Д35°38'5,48 В	ЮВ-38 <sub>м</sub>	69
9-1	Ш56°57'51,27 С Д35°38'6,99 В	СЗ-85 <sub>м</sub>	505

Условные обозначения граница участка  
 пробная площадь

Исполнитель работ по проведению лесопатологического обследования:

Ф.И.О. Островский А.Н.

Подпись

Дата составления документа 23.01.2018

Телефон 52-31-93