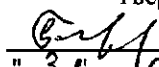


"УТВЕРЖДАЮ"  
Министр лесного хозяйства  
Тверской области  
 Барышков В.В.  
" 31 " 01. 2018 г.

Акт  
лесопатологического обследования № 1360  
лесных насаждений Тверского лесничества (лесопарка)  
Тверской области (субъекта Российской Федерации)

Способ лесопатологического обследования:

1. Визуальный   
2. Инструментальный

Место проведения

Участковое лесничество	Урочище (дача)	Квартал (кварталы)	Выдел (выделы)	Площадь, га
Путиловское		125	13	1,2

Лесопатологическое обследование проведено на общей площади 1,2 га.

**1. Визуальное лесопатологическое обследование.\***

Наземное  Дистанционное

1.1. На площади 1,2 га фактическая таксационная характеристика лесного насаждения соответствует (не соответствует) таксационному описанию (нужное подчеркнуть).

Причины несоответствия \_\_\_\_\_

Список участков с выявленными несоответствиями приведен в приложении 1 к настоящему Акту.

1.2. Лесные насаждения с нарушенной и утраченной устойчивостью выявлены на площади 1,2 га:

Участковое лесничество	Урочище (дача)	Площадь, га		Причина ослабления (гибели)
		с нарушенной устойчивостью	с утраченной устойчивостью	
Путиловское			1,2	466
<b>Итого</b>			<b>1,2</b>	

Состояние обследованных лесных насаждений приведено в приложениях 1.1-1.4 к Акту в зависимости от метода проведения ЛПО.

1.3. В обследованных лесных участках прогнозируется:

Прогноз	Площадь, га
Ослабление лесных насаждений	
Усыхание лесных насаждений различной степени	
Развитие очагов вредных организмов	

1.4. Обнаружено загрязнение лесного участка отходами и выбросами:

Промышленными  Бытовыми

Вид загрязнения	Размеры загрязнения			Объем, кубм	Площадь загрязнения
	длина, м	ширина, м	высота, м		

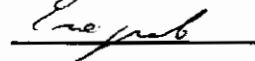
**ЗАКЛЮЧЕНИЕ**

Оценка текущего санитарного и лесопатологического состояния лесных насаждений, назначенные профилактические мероприятия по защите лесов, агитационные мероприятия:

**В квартале № 125 выделе № 13 площадь 1,2 участковое лесничество Путиловское наблюдается усыхание насаждения, необходимо проведение инструментального лесопатологического обследования на всей площади выдела**

Исполнитель работ по проведению лесопатологического обследования:

ФИО инженер-лесопатолог Егоров В.Г.

Подпись 

Дата обследования 02.09.2017

\*Раздел включается в акт, в случае проведения лесопатологического обследования визуальным способом.

2. Инструментальное обследование лесного участка.\*

2.1. Фактическая таксационная характеристика лесного насаждения соответствует  
(не соответствует) (нужное подчеркнуть) таксационному описанию. Причины несоответствия:

Ведомость лесных участков с выявленными несоответствиями таксационным описаниям приведена в приложении 1 к Акту.

2.2. Состояние насаждений: с нарушенной устойчивостью   
с утраченной устойчивостью

причины повреждения:

Губка корневая, Рак смоляной

стволовыми вредителями:

Вид вредителя	Порода	Встречаемость (% заселенных деревьев)	Степень заселения (слабая, средняя, сильная)

Повреждено огнём:

Вид пожара	Порода	Состояние корневых лап		Состояние корневой шейки		Подсушивание луба	
		% поврежденных огнём корней	% деревьев с данным повреждением см	ожог корневой шейки по окружности (1/4; 2/4; 3/4; более 3/4)	% деревьев с данным повреждением см	по окружности (1/4; 2/4; 3/4; более 3/4)	% деревьев с данным повреждением см

Поражено болезнями:

Вид	Порода	Встречаемость (% заражённых деревьев)	Степень повреждения (слабая, средняя, сильная)
Губка корневая	Ель	25	средняя
Рак смоляной	Сосна	4	слабая
Губка корневая	Сосна	16	слабая

2.3. Выборке подлежит 55,4 % от запаса 42,4 % деревьев,

в том числе:

ослабленных	<u>    </u> %,	(причины назначения)	<u>    </u> ;
сильно ослабленных	<u>9,5</u> %,	(причины назначения)	<u>466</u> ;
усыхающих	<u>25,5</u> %,	(причины назначения)	<u>466</u> <u>371</u> ;
свежего сухостоя	<u>6,4</u> %,		
свежего ветровала:	<u>4,6</u> %,		
свежего бурелома	<u>    </u> %,		
старого ветровала:	<u>    </u> %,		
старого бурелома	<u>    </u> %,		
старого сухостоя	<u>9,3</u> %,		
аварийных	<u>    </u> %.		

466 - Губка корневая

371 - Рак смоляной

2.4. Полнота лесного насаждения после уборки деревьев, подлежащих рубке, составит Критическая полнота для данной категории лесных насаждений составляет

0,3 0,2

*Горев*

## ЗАКЛЮЧЕНИЕ

С целью предотвращения негативных процессов или снижения ущерба от их воздействия назначено:

Участковое лесничество	Урочище (дача)	Квартал	Выдел	Площадь выдела, га	Вид мероприятия	Площадь мероприятия, га	Порода	Запас на выдел, куб.м	Крайние сроки проведения
Путиловское		125	13	1,2	ССР	1,2	Е,Б,С	335	2018

Ведомость перечета деревьев, назначенных в рубку, и лесного участка прилагаются (приложение 2 и 3 к Акту).

Меры по обеспечению возобновления:

**Искусственное лесовосстановление**

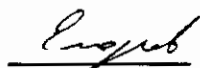
Мероприятия, необходимые для предупреждения повреждения или поражения смежных насаждений

Сведения для расчета степени повреждения:

год образования старого сухостоя Прошлые года ;  
основная причина повреждения древесины 466 ;  
дата проведения обследований 02.09.2017 ;

Исполнитель работ по проведению лесопатологического обследования:

ФИО Егоров В.Г.  
Должность инженер-лесопатолог  
Организация ГБУ «ЛПЦ - Тверьлес»

Подпись 

\* Раздел включается в акт в случае проведения лесопатологического обследования обследования инструментальным способом.

Ведомость лесных участков с выявленными несоответствиями таксационным описаниям

Источник данных	Год проведения лесостроительства	Номер квартала	Номер выдела	Площадь выдела, га	Целевое назначение лесов	Категория защитных лесов	Номер выдела лесопатологического	Площадь выдела лесопатологического	Выдела, га	Таксационная характеристика											Заложено пробных площадей		
										состав	попада	возраст, лет	средняя высота, м	средний диаметр, см	тип леса	тип условий местопрор	полнота	бонитет	запас, куб. м/га	количество, шт	общая площадь, га		
ТО	2006	125	13	1,2	Защитные леса	запретны с полос	2	1,2	5E2C3Б	Е	90	25	28	Екис	С3	0,7	1	320	1	1,2			
Ф				1,2																			

Примечание:

ТО - таксационные описания

Ф - фактическая характеристика лесного насаждения

Исполнитель работ по проведению лесопатологического обследования:

ФИО

инженер-лесопатолог Егоров В.Г.

Подпись



Должность

инженер-лесопатолог

Организация

ГБУ «ЛПЦ - Тверьлес»



**Ведомость перечета деревьев, назначенных в рубку**  
ВРЕМЕННАЯ ПРОБНАЯ ПЛОЩАДЬ № \_\_\_\_\_

Субъект РФ Тверская область  
Лесничество (лесопарк) Тверское Уч.лесничество Путиловское  
Квартал 125 Выдел 13 Площадь, 1,2 га,  
Номер очага вредных организмов \_\_\_\_\_ Размер пробной площади 1,2 га,  
сплошной (подеревный) перечет

Таксационная характеристика:

тип леса Екис состав 5ЕЗБ2С возраст 90 бонитет 1  
полнота 0,7 запас на га 320 возобновление 10Е(40) 4,0 м., 1,0 тыс.шт./га

Время и причина ослабления насаждения: \_\_\_\_\_ Прошлые года

Губка корневая, Рак смоляной

Данные причины определены по следующим признакам: Отсутствие ветвей более 2/3, ажурность кроны, куртинное усыхание, отслоение коры более 10%, наличие на стволе в обл.кроны раковых ран, язв, образований (1/2-2/3 окр.ствола), наличие плодовых тел в комлевой части и на корнях.

Тип очага вредных организмов: \_\_\_\_\_ эпизодический, хронический (подчеркнуть)

Фаза развития очага: \_\_\_\_\_ начальная, нарастания численности, собственно вспышка, кризис (подчеркнуть)

Состояние лесного насаждения, намечаемые мероприятия: \_\_\_\_\_ сильно ослабленное  
\_\_\_\_\_ ССР


Средневзвешенная категория состояния насаждения составляет \_\_\_\_\_ 3,5

Данные причины определены по следующим признакам: отслоение коры более 10%, отсутствие ветвей более 2/3, наличие на стволе в обл.кроны раковых ран, язв, образований (1/2-2/3 окр.ствола), сухобочины, подсушены.

ССР - сплошная санитарная рубка

Исполнитель работ по проведению лесопатологического обследования:

Дата составления документа: 23.01.2018 Телефон 52-31-93

ФИО Егоров В.Г. Подпись   
Должность инженер-лесопатолог  
Организация ГБУ «ЛПЦ - Тверьлес»

ВЕДОМОСТЬ ПЕРЕЧЕТА ДЕРЕВЬЕВ

Порода: **Ель**

Ступени толщины, см	Количество деревьев по категориям состояния, шт.																Всего деревьев по ступеням толщины	
	I	II	III	IV		V		VI			ветровал, бурелом			аварийные деревья			шт.	в том числе подлежат рубке, %
				НЗ	З	НЗ	З	НЗ	З	О	НЗ	З	О	НЗ	З	О		
2	3	4	5	6	7	8	9	10	11	12	13	14	15	16	17	18	19	
1																		
8																		
12		2	5														7	
16		7	11														18	
20		12	12	7													31	
24		13	11	5		1		3									33	
28		14	13	8		2		2									39	
32		11	7	5		1		4									28	
36		7	3	9		3											22	
40			2	8		4											14	
44				4													4	
48				5													5	
52																		
56																		
60																		
Итого число стволов, шт.		66	64	51		11		9									201	
Итого, % от числа стволов		15,1	14,7	11,7		2,5		2,1									46,1	16,3
Итого запас, кубм		43	36	63		14		7									163	
Итого, % от запаса		12,8	10,7	18,9		4,2		2,1									48,6	25,2

Порода: **Береза**

Ступени толщины, см	Количество деревьев по категориям состояния, шт.																Всего деревьев по ступеням толщины	
	I	II	III	IV		V		VI			ветровал, бурелом			аварийные деревья			шт.	в том числе подлежат рубке, %
				НЗ	З	НЗ	З	НЗ	З	О	НЗ	З	О	НЗ	З	О		
2	3	4	5	6	7	8	9	10	11	12	13	14	15	16	17	18	19	
1																		
8																		
12																		
16		5	5			2				7							19	
20		9	11			1				6							27	
24		5	12			3				8							28	
28		9	9			2		5		5							30	
32		4	6					2		3							15	
36			7					2		3							12	
40			9					1									10	
44																		
48																		
52																		
56																		
Итого число стволов, шт.		32	59			8		10		32							141	
Итого, % от числа стволов		7,3	13,5			1,8		2,3		7,3							32,3	11,4
Итого запас, кубм		14,6	40,2			3,2		8,4		15,3							81,6	
Итого, % от запаса		4,3	12,0			0,9		2,5		4,6							24,4	8,0

*Лесов*



Порода: Сосна

Ступени толщины, см	Количество деревьев по категориям состояния, шт.															Всего деревьев по ступеням толщины			
	I	II	III	IV		V		VI			ветровал, бурелом			аварийные деревья			шт.	в том числе подлежат рубке, %	
				НЗ	З	НЗ	З	НЗ	З	О	НЗ	З	О	НЗ	З	О			
1	2	3	4	5	6	7	8	9	10	11	12	13	14	15	16	17	18	19	
8																			
12																			
16		5				2												7	28,6
20		3				1												4	25,0
24		7				3		1										11	36,4
28		9		4		2		4										19	52,6
32		6		4		1		2										13	53,8
36			7	2				3										12	100,0
40			8	9				5										22	100,0
44			4															4	100,0
48			2															2	100,0
52																			
56																			
60																			
Итого число стволов, шт.		30	21	19		9		15										94	
Итого, % от числа стволов		6,9	4,8	4,4		2,1		3,4										21,6	14,7
Итого запас, кубм		16,5	31,7	22,0		4,3		15,9										90,5	
Итого, % от запаса		4,9	9,5	6,6		1,3		4,7										27,0	22,1

*Суров*

## Итоговая

Ступени толщины, см	Количество деревьев по категориям состояния, шт.																Всего деревьев по ступеням	
	I	II	III	IV		V		VI			ветровал, бурелом			аварийные деревья			шт.	в том числе подлежат рубке, %
				НЗ	З	НЗ	З	НЗ	З	О	НЗ	З	О	НЗ	З	О		
1	2	3	4	5	6	7	8	9	10	11	12	13	14	15	16	17	18	19
8																		
12		2	5														7	
16		17	16			4					7						44	25,0
20		24	23	7		2					6						62	24,2
24		25	23	5		7		4			8						72	33,3
28		32	22	12		6		11			5						88	38,6
32		21	13	9		2		8			3						56	39,3
36		7	17	11		3		5			3						46	63,0
40			19	17		4		6									46	76,1
44			4	4													8	100,0
48			2	5													7	100,0
52																		
56																		
60																		
Итого число стволов, шт.		128	144	70		28		34			32						436	185
Итого, % от числа стволов		29,4	33,0	16,1		6,4		7,8			7,3						100	42,4
Итого запас, кубм		73,9	107,9	85,2		21,4		31,4			15,3						335,1	185,0
Итого, % от запаса		22,0	32,2	25,5		6,4		9,3			4,6						100	55,4

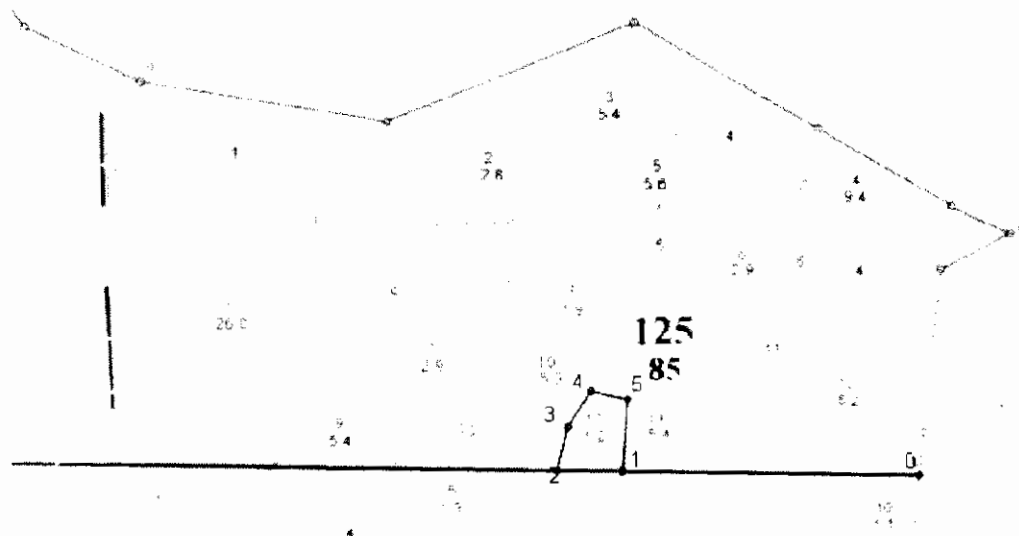
Примечание: НЗ - незаселенное, З - заселенное, О - отработанное вредителями.  
Средняя по породе: Ель-3,4; Береза-3,5; Сосна-3,5

*Слободкин*

### Абрис участка

Путиловское участкового лесничества (по л/у Путиловское лесничество) Тверского лесничества  
Тверской области в квартале 125 выдел 13 площадь 1,2га.

М 1:10000



№ выдела	Ленты (круговой площадки) перечета				
	№ ленты (площадки)	длина, м	ширина, м	радиус, м	площадь, га
13	сплошной	перечёт			1,2

Номера точек	Координаты	Румбы линий		Длина, м
		румб	угол	
0	N 56°37' 08.465" E 35°31' 05.219"	СЗ	88°30'	493,6
1	N 56°37' 10.854" E 35°30' 36.534"	СЗ	89°	111,1
2	N 56°37' 11.362" E 35°30' 30.068"	СВ	14°30'	75
3	N 56°37' 13.619" E 35°30' 31.688"	СВ	33°	72,1
4	N 56°37' 15.402" E 35°30' 34.423"	ЮВ	76°30'	64,3
5	N 56°37' 14.678" E 35°30' 37.968"	ЮЗ	43°	120,7

Условные обозначения:



визир:



границы выделов

Исполнитель работ по проведению лесопатологического обследования:

Ф.И.О. Егоров В.Г.

Подпись.

Дата составления документа 08,11,2017

Телефон 52-31-93