

"УТВЕРЖДАЮ"
Министр лесного хозяйства
Тверской области
Барышков В.В.
" 31 / 01 / 2018 " г.

Акт
лесопатологического обследования № 1358
лесных насаждений Тверского лесничества (лесопарка)
Тверской области (субъекта Российской Федерации)

Способ лесопатологического обследования:

1. Визуальный
2. Инструментальный

Место проведения

Участковое лесничество	Урочище (дача)	Квартал (кварталы)	Выдел (выделы)	Площадь, га
Путиловское		122	1	7,3
Путиловское		122	8	7,8
Путиловское		122	17	4,8

Лесопатологическое обследование проведено на общей площади 19,9 га.

1. Визуальное лесопатологическое обследование.*

Наземное Дистанционное

1.1. На площади 7,3 га фактическая таксационная характеристика лесного насаждения соответствует (не соответствует) таксационному описанию (нужное подчеркнуть).

Причины несоответствия _____

Список участков с выявленными несоответствиями приведен в приложении 1 к настоящему Акту.

1.2. Лесные насаждения с нарушенной и утраченной устойчивостью выявлены на площади 6,1 га:

Участковое лесничество	Урочище (дача)	Площадь, га		Причина ослабления (гибели)
		с нарушенной устойчивостью	с утраченной устойчивостью	
Путиловское			6,1	466
	Итого		6,1	

Состояние обследованных лесных насаждений приведено в приложениях 1.1-1.4 к Акту в зависимости от метода проведения ЛПО.

1.3. В обследованных лесных участках прогнозируется:

Прогноз	Площадь, га
Ослабление лесных насаждений	
Усыхание лесных насаждений различной степени	
Развитие очагов вредных организмов	

1.4. Обнаружено загрязнение лесного участка отходами и выбросами:

Промышленными Бытовыми

Вид загрязнения	Размеры загрязнения			Объем, кубм	Площадь загрязнения
	длина, м	ширина, м	высота, м		

ЗАКЛЮЧЕНИЕ

Оценка текущего санитарного и лесопатологического состояния лесных насаждений, назначенные профилактические мероприятия по защите лесов, агитационные мероприятия:

В квартале № 122 выделе № 1 площадь 6,1 участковое лесничество Путиловское наблюдается усыхание насаждения, необходимо проведение инструментального лесопатологического обследования, на оставшейся площади выдела 1,2 га мероприятия не назначаются.

Исполнитель работ по проведению лесопатологического обследования:

ФИО инженер-лесопатолог Островский А.Н.

Подпись _____

Дата обследования _____

15.08.2017

*Раздел включается в акт, в случае проведения лесопатологического обследования визуальным способом.

2. Инструментальное обследование лесного участка.*

2.1. Фактическая таксационная характеристика лесного насаждения соответствует
(не соответствует) (нужное подчеркнуть) таксационному описанию. Причины несоответствия:

Ведомость лесных участков с выявленными несоответствиями таксационным описаниям приведена в приложении 1 к Акту.

2.2. Состояние насаждений: с нарушенной устойчивостью
с утраченной устойчивостью

причины повреждения:

Губка корневая, Рак смоляной

стволовыми вредителями:

Вид вредителя	Порода	Встречаемость (% заселенных деревьев)	Степень заселения (слабая, средняя, сильная)

Повреждено огнём:

Вид пожара	Порода	Состояние корневых лап		Состояние корневой шейки		Подсушивание луба	
		% поврежденных корней	% деревьев с повреждениями см	ожог корневой шейки по окружности (1/4; 2/4; 3/4; болс с 3/4)	% деревьев с данным повреждением см	по окружности (1/4; 2/4; 3/4; болс 3/4)	% деревьев с данным повреждением см

Поражено болезнями:

Вид	Порода	Встречаемость (% зараженных деревьев)	Степень повреждения (слабая, средняя, сильная)
Рак смоляной	Сосна	13	слабая
Губка корневая	Ель	29	средняя

2.3. Выборке подлежит 65,9 % от запаса 56,2 % деревьев,


в том числе:

ослабленных	_____ %	(причины назначения)	_____ ;
сильно ослабленных	_____ %	(причины назначения)	_____ ;
усыхающих	<u>44,0</u> %	(причины назначения)	<u>466</u> <u>371</u> ;
свежего сухостоя	<u>11,5</u> %		
свежего ветровала:	_____ %		
свежего бурелома	_____ %		
старого ветровала:	_____ %		
старого бурелома	_____ %		
старого сухостоя	<u>10,4</u> %		
аварийных	_____ %		

466 - Губка корневая

371 - Рак смоляной

2.4. Полнота лесного насаждения после уборки деревьев, подлежащих рубке, составит
Критическая полнота для данной категории лесных насаждений составляет


0,3 0,2

ЗАКЛЮЧЕНИЕ

С целью предотвращения негативных процессов или снижения ущерба от их воздействия назначено:

Участковое лесничество	Урочище (дача)	Квартал	Выдел	Площадь выдела, га	Вид мероприятия	Площадь мероприятия, га	Порода	Запас на выдел, куб.м	Крайние сроки проведения
Путиловское		122	1	7,3	ССР	6,1	Е,С	1464	2018

Ведомость перечета деревьев, назначенных в рубку, и лесного участка прилагаются (приложение 2 и 3 к Акту).

Меры по обеспечению возобновления:

Искусственное лесовосстановление

Мероприятия, необходимые для предупреждения повреждения или поражения смежных насаждений

Сведения для расчета степени повреждения:

год образования старого сухостоя

Прошлые года ;

основная причина повреждения древесины

466 ;

дата проведения обследований

15.08.2017 ;

Исполнитель работ по проведению лесопатологического обследования:

ФИО

Островский А.Н.

Должность

инженер-лесопатолог

Организация

ГБУ «ЛПЦ - Тверьлес»

Подпись



* Раздел включается в акт в случае проведения лесопатологического обследования обследования инструментальным способом.

Ведомость перечета деревьев, назначенных в рубку
ВРЕМЕННАЯ ПРОБНАЯ ПЛОЩАДЬ № _____

Субъект РФ Тверская область
Лесничество (лесопарк) Тверское Уч.лесничество Путиловское
Квартал 122 Выдел 1 Площадь, 6,1 га,
Номер очага вредных организмов _____ Размер пробной площади 0,6 га,
ленточный пересчет

Таксационная характеристика:

тип леса ЕЧ состав 7ЕЗС возраст 100 бонитет 2
полнота 0,5 запас на га 240 возобновление 10 Е (50) 6,0 м, 1,0 тыс.шт/га

Время и причина ослабления насаждения: _____ Прошлые года

Губка корневая, Рак смоляной

Данные причины определены по следующим признакам : Отсутствии ветвей более 2/3 , сухобочины, подеушены, отслоение коры более 10%, наличие на стволе в обл.кроны раковых ран, язв, образований (1/2-2/3 окр.ствола)

Тип очага вредных организмов: _____ эпизодический, хронический (подчеркнуть)

Фаза развития очага: _____ начальная, нарастания численности, собственно вспышка, кризис (подчеркнуть)

Состояние лесного насаждения, намечаемые мероприятия: _____ усыхающее
_____ ССР

Средневзвешенная категория состояния насаждения составляет _____ 3,7

ССР - сплошная санитарная рубка

Исполнитель работ по проведению лесопатологического обследования:

Дата составления документа: 23.01.2018 Телефон 52-31-93

ФИО Островский А.Н. Подпись _____
Должность инженер-лесопатолог
Организация ГБУ «ЛПЦ - Тверьлес»

ВЕДОМОСТЬ ПЕРЕЧЕТА ДЕРЕВЬЕВ

Порода: **Ель**

Степени толщины, см	Количество деревьев по категориям состояния, шт.																Всего деревьев по ступеням толщины		
	I	II	III	IV		V		VI			ветровал. бурелом			аварийные деревья			шт.	в том числе подлежат рубке, %	
				НЗ	З	НЗ	З	НЗ	З	О	НЗ	З	О	НЗ	З	О			
1	2	3	4	5	6	7	8	9	10	11	12	13	14	15	16	17	18	19	
8																			
12																			
16	1	3	9	3														16	18,8
20		4	6	5														15	33,3
24	1	2	1	8		2		3										17	76,5
28	2		2	7		2		4										17	76,5
32	1	5	1	9		3		3										22	68,2
36		1	4	7		6												18	72,2
40			3	6				2										11	72,7
44			1	9														10	90,0
48																			
52																			
56																			
60																			
Итого число стволов, шт	5	15	27	54		13		12										126	
Итого, % от числа стволов	2,8	8,3	15,0	30,0		7,2		6,7										70,0	43,9
Итого запас, кубм	3	9	18	55		13		10										107	
Итого, % от запаса	2,0	5,7	12,0	37,2		8,5		6,8										72,1	52,5

Порода: **Сосна**

Степени толщины, см	Количество деревьев по категориям состояния, шт.																Всего деревьев по ступеням толщины			
	I	II	III	IV		V		VI			ветровал. бурелом			аварийные деревья			шт.	в том числе подлежат рубке, %		
				НЗ	З	НЗ	З	НЗ	З	О	НЗ	З	О	НЗ	З	О				
1	2	3	4	5	6	7	8	9	10	11	12	13	14	15	16	17	18	19		
8																				
12																				
16		1	2																3	
20	2	1	4	4															11	36,4
24	1	5	3	1															10	10,0
28		2	3	2		2		1											10	50,0
32	1		1	1		3		2	1										9	77,8
36			4	2															6	33,3
40		1	1	2				1											5	60,0
44																				
48																				
52																				
56																				
Итого число стволов, шт	4	10	18	12		5		5										54		
Итого, % от числа стволов	2,2	5,6	10,0	6,7		2,8		2,8										30,0	12,3	
Итого запас, кубм	2,2	6,1	13,2	10,1		4,4		5,3										41,3		
Итого, % от запаса	1,5	4,1	8,9	6,8		3,0		3,6										27,9	13,4	

Итоговая

Ступени толщины, см	Количество деревьев по категориям состояния, шт.															Всего деревьев по ступеням		
	I	II	III	IV		V		VI			ветровал, бурелом			аварийные деревья			шт.	в том числе подлежат рубке, %
				НЗ	З	НЗ	З	НЗ	З	О	НЗ	З	О	НЗ	З	О		
	2	3	4	5	6	7	8	9	10	11	12	13	14	15	16	17	18	19
1																		
8																		
12																		
16	1	4	11	3													19	15,8
20	2	5	10	9													26	34,6
24	2	7	4	9		2		3									27	51,9
28	2	2	5	9		4		4	1								27	66,7
32	2	5	2	10		6		5	1								31	71,0
36		1	8	9		6											24	62,5
40		1	4	8				3									16	68,8
44			1	9													10	90,0
48																		
52																		
56																		
60																		
Итого число стволов, шт.	9	25	45	66		18		17									180	101
Итого, % от числа стволов	5,0	13,9	25,0	36,7		10,0		9,5									100	56,2
Итого запас, кубм	5,1	14,7	30,9	65,2		17,0		15,4									148,3	97,7
Итого, % от запаса	3,4	9,9	20,8	44,0		11,5		10,4									100	65,9

Примечание: НЗ - незаселенное, З - заселенное, О - отработанное вредителями.

Средняя по породе: Ель-3,8; Сосна-3,5

1. Визуальное лесопатологическое обследование.* Наземное Дистанционное

1.1. На площади 7,8 га фактическая таксационная характеристика лесного насаждения соответствует (не соответствует) таксационному описанию (нужное подчеркнуть).

Причины несоответствия _____

Список участков с выявленными несоответствиями приведен в приложении 1 к настоящему Акту.

1.2. Лесные насаждения с нарушенной и утраченной устойчивостью выявлены на площади 0,2 га:

Участковое лесничество	Урочище (дача)	Площадь, га		Причина ослабления (гибели)
		с нарушенной устойчивостью	с утраченной устойчивостью	
Путиловское			0,2	371
	Итого		0,2	

Состояние обследованных лесных насаждений приведено в приложениях 1.1-1.4 к Акту в зависимости от метода проведения ЛПО.

1.3. В обследованных лесных участках прогнозируется:

Прогноз	Площадь, га
Ослабление лесных насаждений	
Усыхание лесных насаждений различной степени	
Развитие очагов вредных организмов	

1.4. Обнаружено загрязнение лесного участка отходами и выбросами:

 Промышленными Бытовыми

Вид загрязнения	Размеры загрязнения			Объем, кубм	Площадь загрязнения
	длина, м	ширина, м	высота, м		

ЗАКЛЮЧЕНИЕ

Оценка текущего санитарного и лесопатологического состояния лесных насаждений, назначенные профилактические мероприятия по защите лесов, агитационные мероприятия:

В квартале № 122 выделе № 8 площадь 0,2 участковое лесничество Путиловское

наблюдается усыхание насаждения, необходимо проведение инструментального лесопатологического обследования, на оставшейся площади выдела 7,6 га мероприятия не назначаются.

Исполнитель работ по проведению лесопатологического обследования:

ФИО инженер-лесопатолог Островский А.Н.

Подпись _____

Дата обследования _____

15.08.2017

*Раздел включается в акт, в случае проведения лесопатологического обследования визуальным способом.

2. Инструментальное обследование лесного участка.*

2.1. Фактическая таксационная характеристика лесного насаждения соответствует
 (не соответствует) (нужное подчеркнуть) таксационному описанию. Причины несоответствия:

Ведомость лесных участков с выявленными несоответствиями таксационным описаниям
 приведена в приложении 1 к Акту.

2.2. Состояние насаждений: с нарушенной устойчивостью
 с утраченной устойчивостью

причины повреждения:

Рак смоляной, Губка корневая

стволовыми вредителями:

Вид вредителя	Порода	Встречаемость (% заселенных деревьев)	Степень заселения (слабая, средняя, сильная)

Повреждено огнём:

Вид пожара	Порода	Состояние корневых лап		Состояние корневой шейки		Подсушивание луба	
		% поврежденных огнём корней	% деревьев с даглым повреждением см	ожог корневой шейки по окружности (1/4; 2/4; 3/4; болс с 3/4)	% деревьев с даглым повреждением см	по окружности (1/4; 2/4; 3/4; болс 3/4)	% деревьев с даглым повреждением см

Поражено болезнями:

Вид	Порода	Встречаемость (% заражённых деревьев)	Степень повреждения (слабая, средняя, сильная)
Рак смоляной	Сосна	28	средняя
Губка корневая	Ель	21	средняя

2.3. Выборке подлежит 66,6 % от запаса 55,7 % деревьев,

в том числе:

ослабленных	_____ %,	(причины назначения)	_____ ;
сильно ослабленных	_____ %,	(причины назначения)	_____ ;
усыхающих	<u>50,7</u> %,	(причины назначения)	<u>466 371</u> ;
свежего сухостоя	<u>8,8</u> %,		
свежего ветровала:	_____ %,		
свежего бурелома	_____ %,		
старого ветровала:	_____ %,		
старого бурелома	_____ %,		
старого сухостоя	<u>7,1</u> %,		
аварийных	_____ %.		

466 - Губка корневая

371 - Рак смоляной

2.4. Полнота лесного насаждения после уборки деревьев, подлежащих рубке, составит
 Критическая полнота для данной категории лесных насаждений составляет

0,3

0,2

ЗАКЛЮЧЕНИЕ

С целью предотвращения негативных процессов или снижения ущерба от их воздействия назначено:

Участковое лесничество	Урочище (дача)	Квартал	Выдел	Площадь выдела, га	Вид мероприятия	Площадь мероприятия, га	Порода	Запас на выдел, куб.м	Крайние сроки проведения
Путиловское		122	8	7,8	ССР	0,2	С,Е,Б	60	2018

Ведомость перечета деревьев, назначенных в рубку, и лесного участка прилагаются (приложение 2 и 3 к Акту).

Меры по обеспечению возобновления:

Искусственное лесовосстановление


Мероприятия, необходимые для предупреждения повреждения или поражения смежных насаждений

Сведения для расчета степени повреждения:

год образования старого сухостоя	<u>Прошлые года</u> ;
основная причина повреждения древесины	<u>371</u> ;
дата проведения обследований	<u>15.08.2017</u> ;

Исполнитель работ по проведению лесопатологического обследования:

ФИО	<u>Островский А.Н.</u>
Должность	<u>инженер-лесопатолог</u>
Организация	<u>ГБУ «ЛПЦ - Тверьлес»</u>

Подпись 

* Раздел включается в акт в случае проведения лесопатологического обследования обследования инструментальным способом.

Ведомость лесных участков с выявленными несоответствиями таксационным описаниям

Источник данных	Год проведения лесопроизводства	Номер квартала	Номер выдела	Площадь выдела, га	Целевое назначение лесов	Категория защитных лесов	Номер лесопатологического выдела	Площадь лесопатологического выдела	Выдела, га	Таксационная характеристика										Заложено пробных площадей	
										с пологом	лесов	защитных лесов	номер	лесопатологического выдела	выдела, га	возраст, лет	средняя высота, м	средний диаметр, см	тип леса	тип условий	местоположение
ТО	2008	122	8	7,8	Защитные леса	защитные с пологом	2	0,2	6СЗЕЛБ	С	110	26	36	СЧ	ВЗ	0,7	2	310	1	0,2	
Ф						защитные с пологом	2	0,2	6СЗЕЛБ	С	110	26	36	СЧ	ВЗ	0,7	2	310	1	0,2	

Примечание: несоответствие таксационному описанию из-за ошибки лесоустройства

ТО - таксационные описания


Ф - фактическая характеристика лесного насаждения

Исполнитель работ по проведению лесопатологического обследования:

ФИО инженер-лесопатолог Островский А.Н.

Должность инженер-лесопатолог

Организация ГБУ «ЛПЦ - Тверьлес»



Подпись

Ведомость перечета деревьев, назначенных в рубку

ВРЕМЕННАЯ ПРОБНАЯ ПЛОЩАДЬ № _____

Субъект РФ Тверская область
Лесничество (лесопарк) Тверское Уч.лесничество Путиловское
Квартал 122 Выдел 8 Площадь, 0,2 га,
Номер очага вредных организмов _____ Размер пробной площади 0,2 га,
сплошной (подеревный) пересчет

Таксационная характеристика:

тип леса СЧ состав 6СЗЕ1Б возраст 110 бонитет 2
полнота 0,7 запас на га 310 возобновление 10 Е (50) 5,0 м, 2,0 тыс.шт/га

Время и причина ослабления насаждения: _____ Прошлые года

Губка корневая, Рак смоляной, Стволовые гнили

Данные причины определены по следующим признакам : Отсутствие ветвей более 2/3 , сухобочины, подсушены, отслоение коры более 10%, наличие стволовой гнили

наличие на стволе в обл.кроны раковых ран, язв, образований (1/2-2/3 окр.ствола)

Тип очага вредных организмов: _____ эпизодический, хронический (подчеркнуть)

Фаза развития очага: _____ начальная, нарастания численности, собственно вспышка, кризис (подчеркнуть)

Состояние лесного насаждения, намечаемые мероприятия: _____ сильно ослабленное

ССР

Средневзвешенная категория состояния насаждения составляет _____ 3,4

ССР - сплошная санитарная рубка

Исполнитель работ по проведению лесопатологического обследования:

Дата составления документа: 23.01.2018 Телефон 52-31-93

ФИО Островский А.Н. Подпись _____
Должность инженер-лесопатолог
Организация ГБУ «ЛПЦ - Тверьлес»

ВЕДОМОСТЬ ПЕРЕЧЕТА ДЕРЕВЬЕВ

Порода: **Сосна**

Ступени толщины, см	Количество деревьев по категориям состояния, шт.																Всего деревьев по ступеням толщины	
	I	II	III	IV		V		VI			ветровал, бурелом			аварийные деревья			шт.	в том числе подлежат рубке, %
				НЗ	З	НЗ	З	НЗ	З	О	НЗ	З	О	НЗ	З	О		
1	2	3	4	5	6	7	8	9	10	11	12	13	14	15	16	17	18	19
8																		
12																		
16	1	1															2	
20			2														2	
24	2	1	1	2													6	33,3
28	2		2	2													6	33,3
32		1	1	2				1									5	60,0
36	1		1	4		2		1									9	77,8
40		1		5													6	83,3
44				3													3	100,0
48																		
52																		
56																		
60																		
Итого число стволов, шт.	6	4	7	18		2		2									39	
Итого, % от числа стволов	8,8	5,9	10,3	26,5		2,9		2,9									57,4	32,3
Итого запас, кубм	4	3	5	22		2		2									37	
Итого, % от запаса	6,0	5,0	7,5	36,1		3,9		3,5									62,1	43,5

Порода: **Ель**

Ступени толщины, см	Количество деревьев по категориям состояния, шт.																Всего деревьев по ступеням толщины	
	I	II	III	IV		V		VI			ветровал, бурелом			аварийные деревья			шт.	в том числе подлежат рубке, %
				НЗ	З	НЗ	З	НЗ	З	О	НЗ	З	О	НЗ	З	О		
1	2	3	4	5	6	7	8	9	10	11	12	13	14	15	16	17	18	19
8																		
12																		
16																		
20	1		1														2	
24	1			1													2	50,0
28	1		2	3		1											7	57,1
32		1	1	1				1									4	50,0
36	1			3		1		1									6	83,3
40				1													1	100,0
44																		
48																		
52																		
56																		
Итого число стволов, шт.	4	1	4	9		2		2									22	
Итого, % от числа стволов	5,9	1,5	5,9	13,2		2,9		2,9									32,4	19,0
Итого запас, кубм	2,7	0,9	2,6	8,8		1,9		2,2									19,1	
Итого, % от запаса	4,5	1,6	4,3	14,6		3,2		3,6									31,9	21,4

Порода: **Береза**

Степени толщины, см	Количество деревьев по категориям состояния, шт.															Всего деревьев по ступеням толщины		
	I	II	III	IV		V		VI			ветровал. бурелом			аварийные деревья			шт.	в том числе подлежат рубке, %
				НЗ	З	НЗ	З	НЗ	З	О	НЗ	З	О	НЗ	З	О		
1	2	3	4	5	6	7	8	9	10	11	12	13	14	15	16	17	18	19
8																		
12																		
16																		
20	1					2											3	66.7
24						1											1	100.0
28		1															1	
32	2																2	
36																		
40																		
44																		
48																		
52																		
56																		
60																		
Итого число стволов, шт	3	1				3											7	
Итого, % от числа стволов	4.4	1.5				4.4											10.3	4.4
Итого запас, кубм	2.0	0.6				1.0											3.6	
Итого, % от запаса	3.3	1.0				1.7											6.0	1.7

Итоговая

Ступени толщины, см	Количество деревьев по категориям состояния, шт.															Всего деревьев по ступеням		
	I	II	III	IV		V		VI			ветровал, бурилом			аварийные деревья			шт.	в том числе подлежат рубке, %
				НЗ	З	НЗ	З	НЗ	З	О	НЗ	З	О	НЗ	З	О		
1	2	3	4	5	6	7	8	9	10	11	12	13	14	15	16	17	18	19
8																		
12																		
16	1	1															2	
20	2		3			2											7	28,6
24	3	1	1	3		1											9	44,1
28	3	1	4	5		1											14	42,9
32	2	2	2	3				2									11	45,5
36	2		1	7		3		2									15	80,0
40		1		6													7	85,7
44				3													3	100,0
48																		
52																		
56																		
60																		
Итого число стволов, шт	13	6	11	27		7		4									68	38
Итого, % от числа стволов	19,1	8,8	16,2	39,7		10,2		5,8									100	55,7
Итого запас, хбм	8,3	4,6	7,1	30,5		5,3		4,3									66,0	40,1
Итого, % от запаса	13,8	7,6	11,8	50,7		8,8		7,1									100	66,6

Примечание: НЗ - незаселенное, З - заселенное, О - обработанное вредителями.
Средняя по породе: Сосна-3,5; Ель-3,6; Береза-2,3

1. **Визуальное лесопатологическое обследование.***

Наземное

Дистанционное

1.1. На площади 4,8 га фактическая таксационная характеристика лесного насаждения соответствует (не соответствует) таксационному описанию (нужное подчеркнуть).

Причины несоответствия _____

Список участков с выявленными несоответствиями приведен в приложении 1 к настоящему Акту.

1.2. Лесные насаждения с нарушенной и утраченной устойчивостью выявлены на площади 4,8 га:

Участковое лесничество	Урочище (дача)	Площадь, га		Причина ослабления (гибели)
		с нарушенной устойчивостью	с утраченной устойчивостью	
Путиловское			4,8	466
	Итого		4,8	

Состояние обследованных лесных насаждений приведено в приложениях 1.1-1.4 к Акту в зависимости от метода проведения ЛПО.

1.3. В обследованных лесных участках прогнозируется:

Прогноз	Площадь, га
Ослабление лесных насаждений	
Усыхание лесных насаждений различной степени	
Развитие очагов вредных организмов	

1.4. Обнаружено загрязнение лесного участка отходами и выбросами:

Промышленными

Бытовыми

Вид загрязнения	Размеры загрязнения			Объем, кубм	Площадь загрязнения
	длина, м	ширина, м	высота, м		

ЗАКЛЮЧЕНИЕ

Оценка текущего санитарного и лесопатологического состояния лесных насаждений, назначенные профилактические мероприятия по защите лесов, агитационные мероприятия:

В квартале № 122 выделе № 17 площадь 4,8 участковое лесничество Путиловское

наблюдается усыхание насаждения, необходимо проведение инструментального

лесопатологического обследования, на всей площади выдела

Исполнитель работ по проведению лесопатологического обследования:

ФИО инженер-лесопатолог **Островский А.Н.**

Подпись _____

Дата обследования _____

15.08.2017

*Раздел включается в акт, в случае проведения лесопатологического обследования визуальным способом.

2. Инструментальное обследование лесного участка.*

2.1. Фактическая таксационная характеристика лесного насаждения соответствует
 (не соответствует) (нужное подчеркнуть) таксационному описанию. Причины несоответствия:

Ведомость лесных участков с выявленными несоответствиями таксационным описаниям
 приведена в приложении 1 к Акту.

2.2. Состояние насаждений: с нарушенной устойчивостью
 с утраченной устойчивостью

причины повреждения:

Губка корневая, Рак смоляной

стволовыми вредителями:

Вид вредителя	Порода	Встречаемость (% заселенных деревьев)	Степень заселения (слабая, средняя, сильная)

Повреждено огнём:

Вид пожара	Порода	Состояние корневых лап		Состояние корневой шейки		Подсушивание луба	
		% поврежденных огнём корней	% деревьев с данным повреждением см	ожог корневой шейки по окружности (1/4; 2/4; 3/4; более 3/4)	% деревьев с данным повреждением см	по окружности (1/4; 2/4; 3/4; более 3/4)	% деревьев с данным повреждением см

Поражено болезнями:

Вид	Порода	Встречаемость (% заражённых деревьев)	Степень повреждения (слабая, средняя, сильная)
Рак смоляной	Сосна	6	
Губка корневая	Ель	29	средняя

2.3. Выборке подлежит 65,4 % от запаса 55,3 % деревьев,

в том числе:

ослабленных	_____ %	(причины назначения)	_____ ;
сильно ослабленных	_____ %	(причины назначения)	_____ ;
усыхающих	<u>52,9</u> %	(причины назначения)	<u>466 371</u> ;
свежего сухостоя	<u>7,6</u> %		
свежего ветровала:	_____ %		
свежего бурелома	_____ %		
старого ветровала:	_____ %		
старого бурелома	_____ %		
старого сухостоя	<u>4,9</u> %		
аварийных	_____ %		

466 - Губка корневая

371 - Рак смоляной

2.4. Полнота лесного насаждения после уборки деревьев, подлежащих рубке, составит
 Критическая полнота для данной категории лесных насаждений составляет

0,3

0,2

ЗАКЛЮЧЕНИЕ

С целью предотвращения негативных процессов или снижения ущерба от их воздействия назначено:

Участковое лесничество	Урочище (дача)	Квартал	Выдел	Площадь выдела, га	Вид мероприятия	Площадь мероприятия, га	Порода	Запас на выдел, куб.м	Крайние сроки проведения
Путиловское		122	17	4,8	ССР	4,8	Е,С,Б	1584	2018

Ведомость перечета деревьев, назначенных в рубку, и лесного участка прилагаются (приложение 2 и 3 к Акту).

Меры по обеспечению возобновления:

Искусственное лесовосстановление

Мероприятия, необходимые для предупреждения повреждения или поражения смежных насаждений

Сведения для расчета степени повреждения:

год образования старого сухостоя Прошлые года ;
основная причина повреждения древесины 466 ;
дата проведения обследований 15.08.2017 ;

Исполнитель работ по проведению лесопатологического обследования:

ФИО Островский А.Н.
Должность инженер-лесопатолог
Организация ГБУ «ЛПЦ - Тверьлес»

Подпись 

* Раздел включается в акт в случае проведения лесопатологического обследования обследования инструментальным способом.

Ведомость перечета деревьев, назначенных в рубку
ВРЕМЕННАЯ ПРОБНАЯ ПЛОЩАДЬ № _____

Субъект РФ Тверская область
Лесничество (лесопарк) Тверское Уч.лесничество Путиловское
Квартал 122 Выдел 17 Площадь, 4,8 га,
Номер очага вредных организмов _____ Размер пробной площади 0,4 га,
ленточный перечет
Таксационная характеристика:
тип леса ЕКИС состав 7Е1С2Б возраст 100 бонитет 2
полнота 0,7 запас на га 330 возобновление _____

Время и причина ослабления насаждения: _____ Прошлые года

Губка корневая, Рак смоляной, Стволовые гнили
Данные причины определены по следующим признакам : Отсутствии ветвей более 2/3 , сухобочины, подсушены,
отслоение коры более 10%, наличие стволовой гнили
наличие на стволе в обл.кроны раковых ран, изв. образований (1/2-2/3 окр.ствола)

Тип очага вредных организмов: _____ эпизодический, хронический (подчеркнуть)
Фаза развития очага: _____ начальная, нарастания численности, собственно вспышка, кризис (подчеркнуть)

Состояние лесного насаждения, намечаемые мероприятия: _____ сильно ослабленное
_____ ССР

Средневзвешенная категория состояния насаждения составляет _____ 3,5

ССР - сплошная санитарная рубка
Исполнитель работ по проведению лесопатологического обследования:

Дата составления документа: 23.01.2018 Телефон 52-31-93

ФИО Островский А.Н. Подпись _____
Должность инженер-лесопатолог
Организация ГБУ «ЛПЦ - Тверьлес»

ВЕДОМОСТЬ ПЕРЕЧЕТА ДЕРЕВЬЕВ

Порода: **Ель**

Степенью толщины, см	Количество деревьев по категориям состояния, шт.																Всего деревьев по ступеням толщины	
	I	II	III	IV		V		VI			ветровал. бурелом			аварийные деревья			шт.	в том числе подлежат рубке, %
				НЗ	З	НЗ	З	НЗ	З	О	НЗ	З	О	НЗ	З	О		
1	2	3	4	5	6	7	8	9	10	11	12	13	14	15	16	17	18	19
8																		
12		1	2														3	
16	2	1		2													5	40,0
20	2		1	4													7	57,1
24		2	2	5													9	55,6
28	1		1	8													10	80,0
32		2	3	7		1		2									15	66,7
36	1	2	2	5		2		2									14	64,3
40		1	1	14		1											17	88,2
44		1		9				1									11	90,9
48																		
52																		
56																		
60																		
Итого число стволов, шт.	6	10	12	54		4		5									91	
Итого, % от числа стволов	4,5	7,6	9,1	40,9		3,0		3,8									68,9	47,7
Итого запас, кубм	3	9	9	62		5		6									95	
Итого, % от запаса	2,2	7,1	6,9	48,3		3,9		4,9									73,4	57,1

Порода: **Сосна**

Степенью толщины, см	Количество деревьев по категориям состояния, шт.																Всего деревьев по ступеням толщины	
	I	II	III	IV		V		VI			ветровал. бурелом			аварийные деревья			шт.	в том числе подлежат рубке, %
				НЗ	З	НЗ	З	НЗ	З	О	НЗ	З	О	НЗ	З	О		
1	2	3	4	5	6	7	8	9	10	11	12	13	14	15	16	17	18	19
8																		
12																		
16																		
20	1		1														2	
24	1	1															2	
28			2	1													3	33,3
32	1		1	1													3	33,3
36		1		2													3	66,7
40				1													1	100,0
44																		
48																		
52																		
56																		
Итого число стволов, шт.	3	2	4	5													14	
Итого, % от числа стволов	2,3	1,5	3,0	3,8													10,6	3,8
Итого запас, кубм	1,8	1,8	2,8	5,9													12,3	
Итого, % от запаса	1,4	1,4	2,2	4,6													9,6	4,6

Порода: **Береза**

Ступени толщины, см	Количество деревьев по категориям состояния, шт.																Всего деревьев по ступеням толщины		
	I	II	III	IV		V		VI			встровал. бурелом			аварийные деревья			шт.	в том числе подлежат рубке, %	
				НЗ	З	НЗ	З	НЗ	З	О	НЗ	З	О	НЗ	З	О			
	2	3	4	5	6	7	8	9	10	11	12	13	14	15	16	17	18	19	
1																			
8																			
12																			
16			1															1	
20		2	3	1														6	
24		1		2														3	
28			2				2											4	
32		1		3			1											5	
36			2				2											4	
40		1	1	2														4	
44																			
48																			
52																			
56																			
60																			
Итого число стволов, шт.	5	9	8				5											27	
Итого, % от числа стволов	3,8	6,8	6,1				3,8											20,5	3,8
Итого запас, кубм	3,6	6,5	7,2				4,7											22,0	
Итого, % от запаса	2,8	5,0	5,6				3,7											17,1	3,7

Итоговая

Ступень толщины, см	Количество деревьев по категориям состояния, шт.															Всего деревьев по ступеням		
	I	II	III	IV		V		VI			ветровал, бурилом			аварийные деревья			шт.	в том числе подлежат рубке, %
				НЗ	З	НЗ	З	НЗ	З	О	НЗ	З	О	НЗ	З	О		
2	3	4	5	6	7	8	9	10	11	12	13	14	15	16	17	18	19	
8																		
12		1	2														3	
16	2	2		2													6	33,3
20	5	3	3	4													15	26,7
24	2	3	4	5													14	35,7
28	1	2	3	9		2											17	64,7
32	2	2	7	8		2		2									23	52,2
36	1	5	2	7		4		2									21	61,9
40	1	2	3	15		1											22	72,7
44		1		9				1									11	90,9
48																		
52																		
56																		
60																		
Итого число стволов шт	14	21	24	59		9		5									132	73
Итого, % от числа стволов	10,6	15,9	18,2	44,7		6,8		3,8									100	55,3
Итого запас, кубм	8,3	17,4	18,9	68,3		9,8		6,4									129,0	84,4
Итого, % от запаса	6,4	13,5	14,7	52,9		7,6		4,9									100	65,4

Примечание: НЗ - незаселенное, З - заселенное, О - оработанное вредителями.
Средняя по породе: Ель-3,7; Сосна-3; Береза-2,8

Абрис участка

Путиловское участковое лесничество

М 1:10000

квартал

122

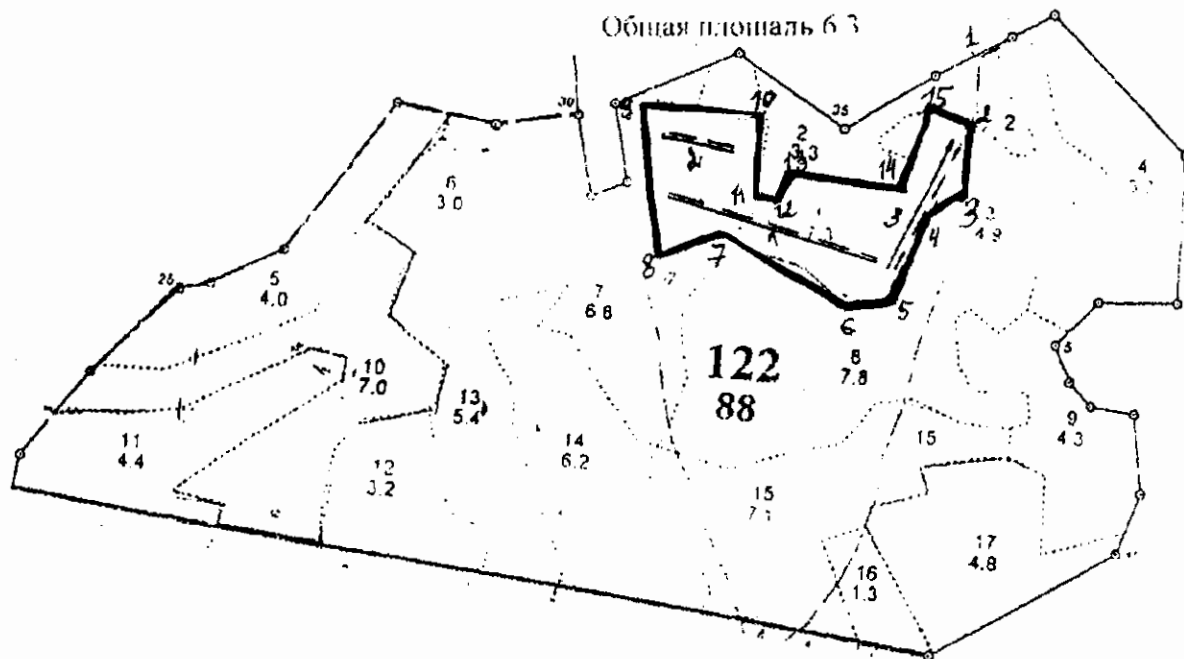
выдел 1

площадь 6,1 га

выдел 8

площадь 0,2 га

Общая площадь 6,3



№ Выдела	Ленты (круговой площадки) перечета				
	№ Ленты (площадки)	Длина, м	Ширина, м	Радиус, м	Площадь, га
1	1	300	10		0,3
	2	100	10		0,1
	3	200	10		0,2
					Итого: 0,6
8	Сплошной пересчет				0,2

Номера точек	Координаты	Румбы линий	Длина, м
0-1	N56°38,133 E035°27,448	ЮЗ:45°	50
1-2	N56°38,120 E035°27,412	ЮВ:2°	100
2-3	N56°38,068 E035°27,398	ЮВ:2°	100
3-4	N56°38,020 E035°27,384	ЮЗ:61°	55
4-5	N56°38,004 E035°27,333	ЮЗ:14°	135
5-6	N56°38,935 E035°27,281	ЮЗ:74°	60
6-7	N56°38,936 E035°27,230	СЗ:63°	200
7-8	N56°38,991 E035°27,065	ЮЗ:61°	90
8-9	N56°38,975 E035°27,979	СЗ:11°	200
9-10	N56°38,080 E0,35°27,972	ЮВ:89°	160
10-11	N56°38,068 E035°27,118	ЮЗ:4°	100
11-12	N56°38,015 E035°27,104	ЮВ:87°	40
12-13	N56°38,020 E035°27,139	СВ:29°	50
13-14	N56°38,049 E035°27,166	ЮВ:85°	150
14-15	N56°38,029 E0,35°27,299	СВ:7°	120
15-2	N56°38,085 E0,35°27,365	СВ:75°	60

Условные обозначения ————— граница участка = = = пробная площадь

Исполнитель работ по проведению лесопатологического обследования:

Ф.И.О. Островский А.Н.

Подпись

Дата составления документа

23.01.2018

Телефон 52-31-93

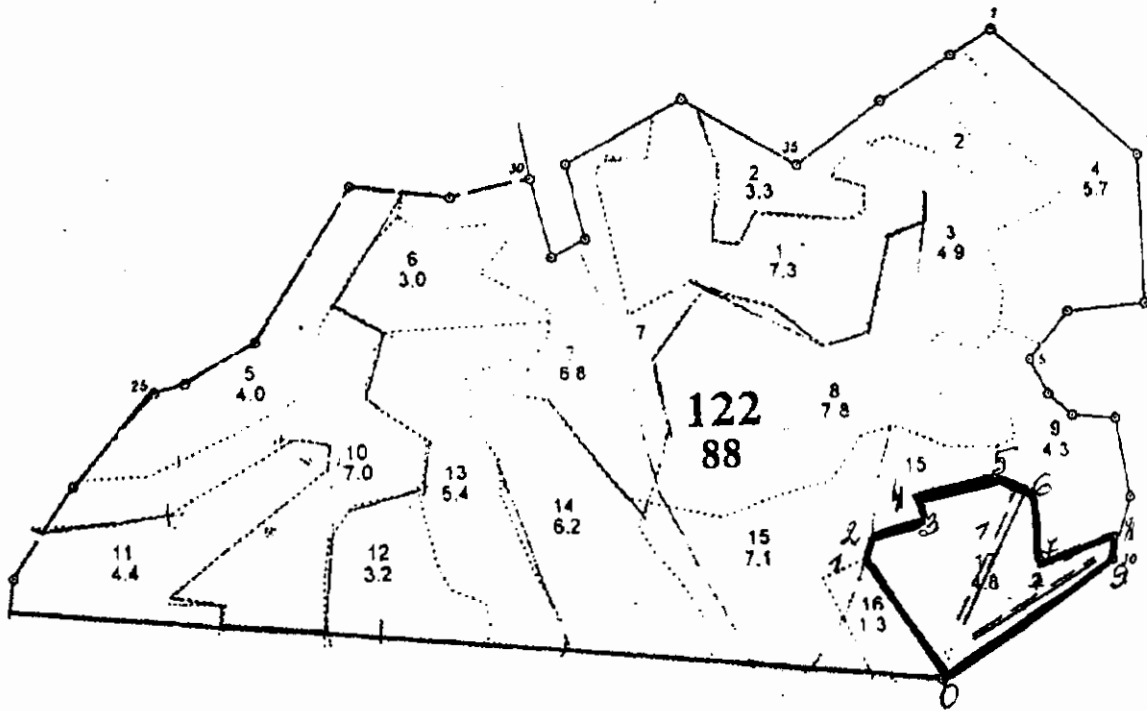
Абрис участка
Путиловское участковое лесничество

М 1:10000

квартал 122

выдел 17

площадь 4.8 га



№ Выдела	Ленты (круговой площадки) перечета				
	№ Ленты (площадки)	Длина, м	Ширина, м	Радиус, м	Площадь, га
17					
	1	200	10		0,2
	2	200	10		0,2
Итого:					0,4

Номера точек	Координаты	Румбы линий	Длина, м
0-1	N56°37,699 E035°27,399	СЗ:34°	190
1-2	N56°37,758 E035°27,658	СВ:12°	30
2-3	N56°37,803 E035°27,649	СВ:73°	80
3-4	N56°37,790 E035°27,321	СЗ:25°	35
4-5	N56°37,796 E035°27,319	СВ:79°	115
5-6	N56°36,826 E035°27,387	ЮВ:66°	60
6-7	N56°36,826 E035°27,380	ЮВ:3,0°	90
7-8	N56°37,836 E035°27,496	СВ:71°	120
8-9	N56°37,833 E035°27,535	ЮЗ:17°	30
9-0	N56°37,787 E035°27,548	ЮЗ:57°3	295

Условные обозначения граница участка пробная площадь

Исполнитель работ по проведению лесопатологического обследования:

Ф.И.О Островский А.Н.

Подпись

Дата составления документа 23.01.2018

Телефон 52-31-93