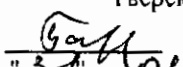


"УТВЕРЖДАЮ"  
Министр лесного хозяйства  
Тверской области  
 Барышков В.В.  
"31" Мая 2018 г.

АКТ  
лесопатологического обследования № 1357  
лесных насаждений Тверского лесничества (лесопарка)  
Тверской области (субъекта Российской Федерации)

Способ лесопатологического обследования:

1. Визуальный   
2. Инструментальный

Место проведения

Участковое лесничество	Урочище (дача)	Квартал (кварталы)	Выдел (выделы)	Площадь, га
Путиловское		16	17	2,9
Путиловское		16	19	3,9
Путиловское		16	20	6,5

Лесопатологическое обследование проведено на общей площади 13,3 га.

1. **Визуальное лесопатологическое обследование.\***

Наземное  Дистанционное

1.1. На площади 2,9 га фактическая таксационная характеристика лесного насаждения соответствует (не соответствует) таксационному описанию (нужное подчеркнуть).

Причины несоответствия \_\_\_\_\_

Список участков с выявленными несоответствиями приведен в приложении I к настоящему Акту.

1.2. Лесные насаждения с нарушенной и утраченной устойчивостью выявлены на площади 2,9 га:

Участковое лесничество	Урочище (дача)	Площадь, га		Причина ослабления (гибели)
		с нарушенной устойчивостью	с утраченной устойчивостью	
Путиловское			2,9	466
<b>Итого</b>			2,9	

Состояние обследованных лесных насаждений приведено в приложениях 1.1-1.4 к Акту в зависимости от метода проведения ЛПО.

1.3. В обследованных лесных участках прогнозируется:

Прогноз	Площадь, га
Ослабление лесных насаждений	
Усыхание лесных насаждений различной степени	
Развитие очагов вредных организмов	

1.4. Обнаружено загрязнение лесного участка отходами и выбросами:

Промышленными  Бытовыми

Вид загрязнения	Размеры загрязнения			Объем, кубм	Площадь загрязнения
	длина, м	ширина, м	высота, м		

**ЗАКЛЮЧЕНИЕ**

Оценка текущего санитарного и лесопатологического состояния лесных насаждений, назначенные профилактические мероприятия по защите лесов, агитационные мероприятия:

**В квартале № 16 выделе № 17 площадь 2,9 участковое лесничество Путиловское наблюдается усыхание насаждения, необходимо проведение инструментального лесопатологического обследования, на всей площади выдела**

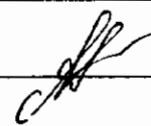
Исполнитель работ по проведению лесопатологического обследования:

ФИО инженер-лесопатолог Островский А.Н.

Подпись \_\_\_\_\_

Дата обследования \_\_\_\_\_

15.08.2017



\*Раздел включается в акт, в случае проведения лесопатологического обследования визуальным способом

2. Инструментальное обследование лесного участка.\*

2.1. Фактическая таксационная характеристика лесного насаждения соответствует  
 (не соответствует) (нужное подчеркнуть) таксационному описанию. Причины несоответствия:

Ведомость лесных участков с выявленными несоответствиями таксационным описаниям  
 приведена в приложении I к Акту.

2.2. Состояние насаждений: с нарушенной устойчивостью   
 с утраченной устойчивостью

причины повреждения:  
 Губка корневая, Рак смоляной

стволовыми вредителями:

Вид вредителя	Порода	Встречаемость (% заселенных деревьев)	Степень заселения (слабая, средняя, сильная)

Повреждено огнём:

Вид пожара	Порода	Состояние корневых лап		Состояние корневой шейки		Подсушивание луба	
		% поврежденных огнём корней	% деревьев с данным повреждением см	ожог корневой шейки по окружности (1/4; 2/4; 3/4; более 3/4)	% деревьев с данным повреждением см	по окружности (1/4; 2/4; 3/4; более 3/4)	% деревьев с данным повреждением см

Поражено болезнями:

Вид	Порода	Встречаемость (% заражённых деревьев)	Степень повреждения (слабая, средняя, сильная)
Рак смоляной	Сосна	6	
Губка корневая	Ель	29	средняя
Трутовик ложный осиновый	Осина	18	слабая

2.3. Выборке подлежит 57,0 % от запаса 48,3 % деревьев,

в том числе:

ослабленных		%, (причины назначения)	
сильно ослабленных	<u>4,2</u>	%, (причины назначения)	<u>358</u>
усыхающих	<u>35,4</u>	%, (причины назначения)	<u>466 371 358</u>
свежего сухостоя	<u>8,6</u>	%	
свежего ветровала:		%	
свежего бурелома		%	
старого ветровала:		%	
старого бурелома		%	
старого сухостоя	<u>8,8</u>	%	
аварийных		%	

358 - Трутовик ложный осиновый

466 - Губка корневая

371 - Рак смоляной

358 - Трутовик ложный осиновый

2.4. Полнота лесного насаждения после уборки деревьев, подлежащих рубке, составит  
 Критическая полнота для данной категории лесных насаждений составляет

0,5 0,3

## ЗАКЛЮЧЕНИЕ

С целью предотвращения негативных процессов или снижения ущерба от их воздействия назначено:

Участковое лесничество	Урочище (дача)	Квартал	Выдел	Площадь выдела, га	Вид мероприятия	Площадь мероприятия, га	Порода	Запас на выдел, куб.м	Крайние сроки проведения
Путиловское		16	17	2,9	ССР	2,9	Е,С,Б,О С	723	2018

Ведомость перечета деревьев, назначенных в рубку, и лесного участка прилагаются (приложение 2 и 3 к Акту).

Меры по обеспечению возобновления:

Искусственное лесовосстановление

Мероприятия, необходимые для предупреждения повреждения или поражения смежных насаждений

Сведения для расчета степени повреждения:

год образования старого сухостоя Прошлые года ;  
основная причина повреждения древесины 466 ;  
дата проведения обследований 15.08.2017 ;

Исполнитель работ по проведению лесопатологического обследования:

ФИО Островский А.Н.  
Должность инженер-лесопатолог  
Организация ГБУ «ЛПЦ - Тверьлес»

Подпись 

\* Раздел включается в акт в случае проведения лесопатологического обследования обследования инструментальным способом.

**Ведомость лесных участков с выявленными несоответствиями таксационным описаниям**

Источники данных	Год проведения обследования	Номер квартала	Номер выдела	Площадь выдела, га	Целевое назначение лесов	Категория защитных лесов	Номер выдела лесопатологического	Площадь выдела лесопатологического	Выдела, га	Таксационная характеристика										Заложено пробных площадей	
										состав	попоя	возраст, лет	средняя высота, м	средний диаметр, см	тип леса	тип условий	местополож	почвота	бонитет	запас, куб. м/га	количество, шт
10	2007	16	17	2,9	Защитные леса	лес, в I поясе, в защитных лесах	1	2,9	5Е1С2Б20С	Е	80	24	26	ЕКИС	С3	0,6	1	250	1	2,9	
Ф																					

Примечание: несоответствие таксационному описанию из-за ошибки лесоустройства

ТО - таксационные описания

Ф - фактическая характеристика лесного насаждения

Исполнитель работ по проведению лесопатологического обследования:

ФИО инженер-лесопатолог **Островский А.И.**

Подпись



Должность инженер-лесопатолог

Организация ГБУ «ЛПЦ - Тверьлес»



**Ведомость перечета деревьев, назначенных в рубку**  
ВРЕМЕННАЯ ПРОБНАЯ ПЛОЩАДЬ № \_\_\_\_\_

Субъект РФ Тверская область  
Лесничество (лесопарк) Тверское Уч.лесничество Путиловское  
Квартал 16 Выдел 17 Площадь, 2,9 га,  
Номер очага вредных организмов \_\_\_\_\_ Размер пробной площади 2,9 га,  
сплошной (подеревный) пересчет

Таксационная характеристика:

тип леса ЕКИС состав 5Е1С2Б2ОС возраст 80 бонитет 1  
полнота 0,6 запас на га 250 возобновление 10 Е (40) 4,0 м, 1,5 тыс.шт/га

Время и причина ослабления насаждения: Прошлые года

Губка корневая, Рак смоляной, Трутовик ложный осиновый, Стволовые гнили

Данные причины определены по следующим признакам : Отсутствие ветвей более 2/3 , сухобочины, подсушены,  
отслоение коры более 10%, наличие плодовых тел на стволе, гнили стволовые  
наличие на стволе в обл.кроны раковых ран, язв, образований (1/2-2/3 окр.ствола)

Тип очага вредных организмов: \_\_\_\_\_ эпизодический, хронический (подчеркнуть)

Фаза развития очага: \_\_\_\_\_ начальная, нарастания численности, собственно вспышка, кризис  
(подчеркнуть)

Состояние лесного насаждения, намечаемые мероприятия: \_\_\_\_\_ сильно ослабленное  
\_\_\_\_\_ ССР

Средневзвешенная категория состояния насаждения составляет \_\_\_\_\_ 3,4

ССР - сплошная санитарная рубка

Исполнитель работ по проведению лесопатологического обследования:

Дата составления документа: 23.01.2018 Телефон 52-31-93

ФИО Островский А.Н. Подпись \_\_\_\_\_  
Должность инженер-лесопатолог  
Организация ГБУ «ЛПЦ - Тверьлес»

## ВЕДОМОСТЬ ПЕРЕЧЕТА ДЕРЕВЬЕВ

Порода: **Ель**

Ступени толщины, см	Количество деревьев по категориям состояния, шт.																Всего деревьев по ступеням толщины	
	I	II	III	IV		V		VI			ветровал. бурелом			аварийные деревья			шт.	в том числе подлежат рубке, %
				НЗ	З	НЗ	З	НЗ	З	О	НЗ	З	О	НЗ	З	О		
1	2	3	4	5	6	7	8	9	10	11	12	13	14	15	16	17	18	19
8																		
12	6	2	6	3													17	17,6
16	12	5	11	6													34	17,6
20	7	12	19	18		8											64	40,6
24	9	14	13	9		9		11									65	44,6
28	3	11	17	21		6		9									67	53,7
32	1	9	15	22		13		7		1							68	63,2
36	2	8	12	26		9		6		1							64	65,6
40	1	3	11	27				5									47	68,1
44			1	9													10	90,0
48		1	2	1													4	25,0
52																		
56																		
60																		
Итого число стволов, шт	41	65	107	142		45		40									440	
Итого, % от числа стволов	4,7	7,5	12,3	16,3		5,2		4,6									50,5	26,1
Итого запас, кубм	17	48	85	153		37		38									378	
Итого, % от запаса	2,4	6,6	11,8	21,2		5,1		5,3									52,3	31,6

Порода: **Сосна**

Ступени толщины, см	Количество деревьев по категориям состояния, шт.																Всего деревьев по ступеням толщины	
	I	II	III	IV		V		VI			ветровал. бурелом			аварийные деревья			шт.	в том числе подлежат рубке, %
				НЗ	З	НЗ	З	НЗ	З	О	НЗ	З	О	НЗ	З	О		
1	2	3	4	5	6	7	8	9	10	11	12	13	14	15	16	17	18	19
8																		
12			3														3	
16	2	1	3	2													8	25,0
20	1	3	4	2													10	20,0
24	4	2	2	6		1		1									16	50,0
28	2	4	3	4		1		3									17	47,1
32	1		5	2		2											10	40,0
36		1	2	4		3		2									12	75,0
40		2	2	6													10	60,0
44				1													1	100,0
48																		
52																		
56																		
Итого число стволов, шт	10	13	24	27		7		6									87	
Итого, % от числа стволов	1,1	1,5	2,8	3,1		0,8		0,7									10,0	4,6
Итого запас, кубм	5,2	9,6	16,1	25,9		7,1		5,3									69,2	
Итого, % от запаса	0,7	1,3	2,2	3,6		1,0		0,7									9,6	5,3



Порода: **Береза**

Ступени толщины, см	Количество деревьев по категориям состояния, шт.															Всего деревьев по ступеням толщины		
	I	II	III	IV		V		VI			ветровал. бурелом			аварийные деревья			шт.	в том числе подлежат рубке, %
				НЗ	З	НЗ	З	НЗ	З	О	НЗ	З	О	НЗ	З	О		
1	2	3	4	5	6	7	8	9	10	11	12	13	14	15	16	17	18	19
8																		
12	4	6	4														14	
16	5	12	5														22	
20	8	10	9														27	
24	2	11	6			1											20	5,0
28	2	7	7			2		4									22	27,3
32	6	2	14					1									23	4,3
36		6	8			2		3									19	26,3
40	1	7	5			2											15	13,3
44		1	9														10	
48			2														2	
52																		
56																		
60																		
Итого число стволов, шт.	28	62	69			7		8									174	
Итого, % от числа стволов	3,2	7,1	7,9			0,8		0,9									20,0	1,7
Итого запас, кубм	13,2	37,9	64,9			7,4		7,3									130,7	
Итого, % от запаса	1,8	5,2	9,0			1,0		1,0									18,1	2,0

Порода: **Осина**

Ступени толщины, см	Количество деревьев по категориям состояния, шт.															Всего деревьев по ступеням толщины		
	I	II	III	IV		V		VI			ветровал. бурелом			аварийные деревья			шт.	в том числе подлежат рубке, %
				НЗ	З	НЗ	З	НЗ	З	О	НЗ	З	О	НЗ	З	О		
1	2	3	4	5	6	7	8	9	10	11	12	13	14	15	16	17	18	19
8																		
12		2															2	
16	1	7	2	6													16	37,5
20	3	2	5	9													19	47,4
24	2	5	2	12		1											22	59,1
28	2	2	9	8		2		1									24	45,8
32	1	4	7	11		4											27	55,6
36			4	13		2		1	2								22	81,8
40		1	6	14		1		4		1							27	74,1
44			7			1		1									9	100,0
48			1	2													3	66,7
52																		
56																		
60																		
Итого число стволов, шт.	9	23	36	82		11		10									171	
Итого, % от числа стволов	1,0	2,6	4,1	9,4		1,3		1,1									19,6	11,8
Итого запас, кубм	4,0	10,3	30,1	76,3		10,8		13,4									144,9	
Итого, % от запаса	0,6	1,4	4,2	10,6		1,5		1,8									20,0	18,1

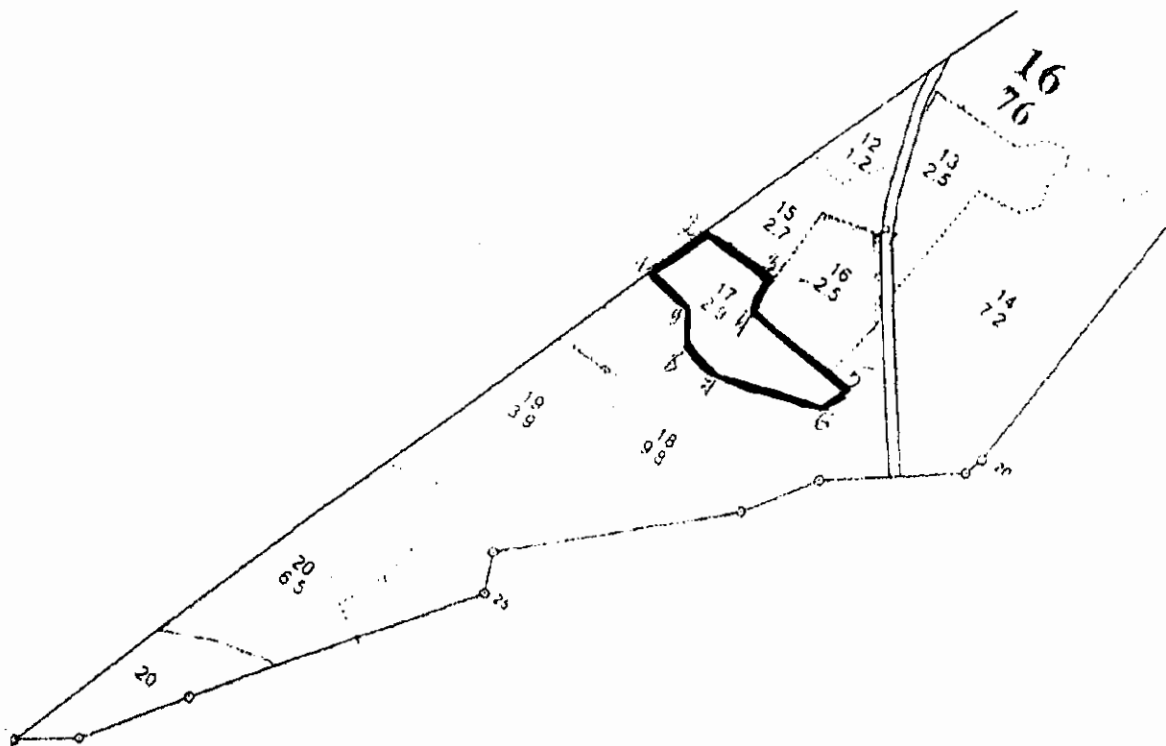
Итоговая

Ступени толщины, см	Количество деревьев по категориям состояния, шт.															Всего деревьев по ступеням		
	I	II	III	IV		V		VI			ветровал, бурелом			аварийные деревья			шт.	в том числе подлежат рубке, %
				НЗ	З	НЗ	З	НЗ	З	О	НЗ	З	О	НЗ	З	О		
	2	3	4	5	6	7	8	9	10	11	12	13	14	15	16	17	18	19
8																		
12	10	10	13	3													36	8,3
16	20	25	21	14													80	17,5
20	19	27	37	29		8											120	30,8
24	17	32	23	27		12		12									123	41,5
28	9	24	36	33		11		17									130	46,9
32	9	15	41	35		19		8		1							128	49,2
36	2	15	26	43		16		12	2	1							117	63,2
40	2	13	24	47		3		9		1							99	60,6
44		1	10	17		1		1									30	63,3
48		1	5	3													9	33,3
52																		
56																		
60																		
Итого число стволов, шт.	88	163	236	251		70		64									872	385
Итого, % от числа стволов	10,1	18,7	27,1	28,8		8,1		7,3									100	48,3
Итого запас, кубм	39,5	105,6	196,5	255,1		62,2		64,3									723,2	381,6
Итого, % от запаса	5,5	14,6	27,2	35,4		8,6		8,8									100	57,0

Примечание: НЗ - незаселенное, З - заселенное, О - обработанное вредителями.  
Средняя по породе: Ель-3,6; Сосна-3,4; Береза-2,7; Осина-3,7

Абрис участка  
Путиловское участковое лесничество

М 1:10000 квартал 16 выдел 17 площадь 2,9 га



№ Выдела	Ленты (круговой площадки) перечета				
	№ Ленты (площадки)	Длина, м	Ширина, м	Радиус, м	Площадь, га
17	сл-лижкоб	пересет			2,9

Номера точек	Координаты	Румбы линий	Длина, м
0-1	N56°46,924 E035°42,774	СВ:16°	1060
1-2	N56°47,456 E035°42,141	СВ:16°	108
2-3	N56°47,503 E035°42,163	СВ:89°	120
3-4	N56°47,511 E035°42,290	ЮВ:4°	60
4-5	N56°47,481 E035°42,293	ЮВ:87°	160
5-6	N56°47,469 E035°42,447	ЮВ:24°	40
6-7	N56°47,445 E035°42,430	ЮВ:72°	145
7-8	N56°47,425 E035°42,307	СЗ:76°	50
8-9	N56°47,425 E035°42,257	СЗ:28°	60
9-1	N56°47,449 E035°42,225	ЮЗ:89°	90

Условные обозначения ————— граница участка

Исполнитель работ по проведению лесопатологического обследования:

Ф.И.О Островский А.Н.

Подпись

Дата составления документа 23.01.2018

Телефон 52-31-93

**1. Визуальное лесопатологическое обследование.\***

Наземное                       Дистанционное

1.1. На площади 3,9 га фактическая таксационная характеристика лесного насаждения соответствует (не соответствует) таксационному описанию (нужное подчеркнуть).

Причины несоответствия \_\_\_\_\_

Список участков с выявленными несоответствиями приведен в приложении 1 к настоящему Акту.

1.2. Лесные насаждения с нарушенной и утраченной устойчивостью выявлены на площади 3,9 га:

Участковое лесничество	Урочище (дача)	Площадь, га		Причина ослабления (гибели)
		с нарушенной устойчивостью	с утраченной устойчивостью	
Путиловское			3,9	466
	Итого		3,9	

Состояние обследованных лесных насаждений приведено в приложениях 1.1-1.4 к Акту в зависимости от метода проведения ЛПО.

1.3. В обследованных лесных участках прогнозируется:

Прогноз	Площадь, га
Ослабление лесных насаждений	
Усыхание лесных насаждений различной степени	
Развитие очагов вредных организмов	

1.4. Обнаружено загрязнение лесного участка отходами и выбросами:

Промышленными                       Бытовыми

Вид загрязнения	Размеры загрязнения			Объем, кубм	Площадь загрязнения
	длина, м	ширина, м	высота, м		

**ЗАКЛЮЧЕНИЕ**

Оценка текущего санитарного и лесопатологического состояния лесных насаждений, назначенные профилактические мероприятия по защите лесов, агитационные мероприятия:

**В квартале № 16 выделе № 19 площадь 3,9 участковое лесничество Путиловское наблюдается усыхание насаждения, необходимо проведение инструментального лесопатологического обследования, на всей площади выдела**

Исполнитель работ по проведению лесопатологического обследования:

ФИО инженер-лесопатолог Островский А.Н.

Подпись \_\_\_\_\_

Дата обследования \_\_\_\_\_

15.08.2017

\*Раздел вк. почается в акт, в случае проведения лесопатологического обследования визуальным способом.

2. Инструментальное обследование лесного участка.\*

2.1. Фактическая таксационная характеристика лесного насаждения соответствует  
 (не соответствует) (нужное подчеркнуть) таксационному описанию. Причины несоответствия:

Ведомость лесных участков с выявленными несоответствиями таксационным описаниям  
 приведена в приложении 1 к Акту.

2.2. Состояние насаждений: с нарушенной устойчивостью   
 с утраченной устойчивостью

причины повреждения:  
Губка корневая, Трутовик ложный осиновый

стволовыми вредителями:

Вид вредителя	Порода	Встречаемость (% заселенных деревьев)	Степень заселения (слабая, средняя, сильная)

Повреждено огнём:

Вид пожара	Порода	Состояние корневых лан		Состояние корневой шейки		Подсушивание луба	
		% поврежденных огнём корней	% деревьев с данным повреждением	ожог корневой шейки по окружности (1/4; 2/4; 3/4; более 3/4)	% деревьев с данным повреждением	по окружности (1/4; 2/4; 3/4; более 3/4)	% деревьев с данным повреждением

Поражено болезнями:

Вид	Порода	Встречаемость (% заражённых деревьев)	Степень повреждения (слабая, средняя, сильная)
Губка корневая	Ель	29	средняя
Трутовик ложный осиновый	Осина	10	слабая

2.3. Выборке подлежит 55,9 % от запаса 51,2 % деревьев,

в том числе:

ослабленных	___ %,	(причины назначения)	___ ;
сильно ослабленных	<u>4,0</u> %,	(причины назначения)	<u>358</u> ;
усыхающих	<u>37,8</u> %,	(причины назначения)	<u>466</u> <u>358</u> ;
свежего сухостоя	<u>4,4</u> %,		
свежего ветровала:	___ %,		
свежего бурелома	___ %,		
старого ветровала:	___ %,		
старого бурелома	___ %,		
старого сухостоя	<u>9,7</u> %,		
аварийных	___ %.		

358 - Трутовик ложный осиновый

466 - Губка корневая

358 - Трутовик ложный осиновый

2.4. Полнота лесного насаждения после уборки деревьев, подлежащих рубке, составит  
 Критическая полнота для данной категории лесных насаждений составляет

0,5

0,2

## ЗАКЛЮЧЕНИЕ

С целью предотвращения негативных процессов или снижения ущерба от их воздействия назначено:

Участковое лесничество	Урочище (дача)	Квартал	Выдел	Площадь выдела, га	Вид мероприятия	Площадь мероприятия, га	Порода	Запас на выдел, куб.м	Крайние сроки проведения
Путиловское		16	19	3,9	ССР	3,9	Е,ОС	858	2018

Ведомость перечета деревьев, назначенных в рубку, и лесного участка прилагаются (приложение 2 и 3 к Акту).

Меры по обеспечению возобновления:

**Искусственное лесовосстановление**

---

---

---

Мероприятия, необходимые для предупреждения повреждения или поражения смежных насаждений

---

---

---

Сведения для расчета степени повреждения:

год образования старого сухостоя

Прошлые года :

основная причина повреждения древесины

466 :

дата проведения обследований

15.08.2017 :

Исполнитель работ по проведению лесопатологического обследования:

ФИО

Островский А.Н.

Должность

инженер-лесопатолог

Организация

ГБУ «ЛПЦ - Тверьлес»

Подпись



\* Раздел включается в акт в случае проведения лесопатологического обследования обследования инструментальным способом.







**Ведомость перечета деревьев, назначенных в рубку**  
ВРЕМЕННАЯ ПРОБНАЯ ПЛОЩАДЬ № \_\_\_\_\_

Субъект РФ Тверская область  
Лесничество (лесопарк) Тверское Уч.лесничество Путиловское  
Квартал 16 Выдел 19 Площадь, 3,9 га,  
Номер очага вредных организмов \_\_\_\_\_ Размер пробной площади 0,4 га,  
ленточный пересчет

Таксационная характеристика:

тип леса ЕЧ состав 7Е2ОС1Б возраст 90 бонитет 2  
полнота 0,5 запас на га 220 возобновление 10 Е (45) 4,0 м, 2,0 тыс.шт/га

Время и причина ослабления насаждения: Прошлые года

Губка корневая, Трутовик ложный осиновый

Данные причины определены по следующим признакам: наличие стволовой гнили, плодовые тела корневой губки, отслоение коры более 10%, отсутствие ветвей более 2/3, наличие на стволе плодовых тел.

грибницы, ризоморфы и мицелиальные плёнки под корой

Тип очага вредных организмов: \_\_\_\_\_ эпизодический, хронический (подчеркнуть)

Фаза развития очага: \_\_\_\_\_ начальная, нарастания численности, собственно вспышка, кризис (подчеркнуть)

Состояние лесного насаждения, намечаемые мероприятия: \_\_\_\_\_ сильно ослабленное

ССР

Средневзвешенная категория состояния насаждения составляет \_\_\_\_\_ 3,2

ССР - сплошная санитарная рубка

Исполнитель работ по проведению лесопатологического обследования:

Дата составления документа: 23.01.2018 Телефон 52-31-93

ФИО Островский А.Н. Подпись \_\_\_\_\_

Должность инженер-лесопатолог

Организация ГБУ «ЛПЦ - Тверьлес»

ВЕДОМОСТЬ ПЕРЕЧЕТА ДЕРЕВЬЕВ

Порода: **Ель**

Ступени толщины, см	Количество деревьев по категориям состояния, шт.																Всего деревьев по ступеням толщины	
	I	II	III	IV		V		VI			ветровал, бурелом			аварийные деревья			шт.	в том числе подлежат рубке, %
				НЗ	З	НЗ	З	НЗ	З	О	НЗ	З	О	НЗ	З	О		
1	2	3	4	5	6	7	8	9	10	11	12	13	14	15	16	17	18	19
8																		
12		1																1
16	1		2	5														8
20	2	4		2		1												9
24	2	1	2	3		1		4										13
28	4	2	2	5		2		2										17
32	1	1	5	3		1												11
36		3	1	4				3										11
40		1	2	9														12
44																		
48																		
52																		
56																		
60																		
Итого число стволов, шт	10	13	14	31		5		9										82
Итого, % от числа стволов	8.1	10.6	11.4	25.2		4.1		7.3										66.7
Итого запас, кубм	6	10	13	31		3		8										70
Итого, % от запаса	6.4	11.1	14.0	33.7		3.6		8.3										77.0

Порода: **Осина**

Ступени толщины, см	Количество деревьев по категориям состояния, шт.																Всего деревьев по ступеням толщины	
	I	II	III	IV		V		VI			ветровал, бурелом			аварийные деревья			шт.	в том числе подлежат рубке, %
				НЗ	З	НЗ	З	НЗ	З	О	НЗ	З	О	НЗ	З	О		
1	2	3	4	5	6	7	8	9	10	11	12	13	14	15	16	17	18	19
8																		
12																		
16		2	1	1		2												6
20	1	2		1														4
24	2	1	1	2		1												7
28		1	2	1				2										6
32	1		2	2														5
36		1																1
40																		
44																		
48																		
52																		
56																		
Итого число стволов, шт	4	7	6	7		3		2										29
Итого, % от числа стволов	3.3	5.7	4.9	5.7		2.4		1.6										23.6
Итого запас, кубм	2.0	3.1	3.6	3.7		0.8		0.3										14.5
Итого, % от запаса	2.2	3.4	4.0	4.1		0.8		1.4										15.9

Порода: **Береза**

Ступени толщины, см	Количество деревьев по категориям состояния, шт.																Всего деревьев по ступеням толщины	
	I	II	III	IV		V		VI			ветровал. бурелом			аварийные деревья			шт.	в том числе подлежат рубке, %
				НЗ	З	НЗ	З	НЗ	З	О	НЗ	З	О	НЗ	З	О		
	2	3	4	5	6	7	8	9	10	11	12	13	14	15	16	17	18	19
8																		
12																		
16	1																	1
20	1	2																3
24		1	2															3
28	2		1															3
32		2																2
36																		
40																		
44																		
48																		
52																		
56																		
60																		
Итого число стволов, шт.	4	5	3															12
Итого, % от числа стволов	3,3	4,1	2,4															9,8
Итого запас, кубм	1,8	3,0	1,6															6,4
Итого, % от запаса	2,0	3,3	1,8															7,0

## Итоговая

Степень густоты, см	Количество деревьев по категориям состояния, шт.															Всего деревьев по ступеням		
	I	II	III	IV		V		VI			ветровал. бурелом			аварийные деревья			шт.	в том числе подлежат рубке, %
				НЗ	З	НЗ	З	НЗ	З	О	НЗ	З	О	НЗ	З	О		
	2	3	4	5	6	7	8	9	10	11	12	13	14	15	16	17	18	19
8																		
12		1															1	
16	2	2	3	6		2											15	53,3
20	4	8		3		1											16	25,0
24	4	3	5	5		2		4									23	47,8
28	6	3	5	6		2		4									26	46,2
32	2	3	7	5		1											18	33,3
36		4	1	4				3									12	58,3
40		1	2	9													12	75,0
44																		
48																		
52																		
56																		
60																		
Итого число стволов, шт.	18	25	23	38		8		11									123	57
Итого, % от числа стволов	14,6	20,3	18,7	30,9		6,5		8,9									100	51,2
Итого запас, кубм	9,7	16,2	18,0	34,4		4,1		8,8									91,1	47,3
Итого, % от запаса	10,6	17,8	19,7	37,8		4,4		9,7									100	55,9

Примечание: НЗ - незаселенное, З - заселенное, О - обработанное вредителями.  
Средняя по породе: Ель-3,4; Осина-3; Береза-2

**1. Визуальное лесопатологическое обследование.\***

Наземное

Дистанционное

1.1. На площади 6,5 га фактическая таксационная характеристика лесного насаждения соответствует (не соответствует) таксационному описанию (нужное подчеркнуть).

Причины несоответствия \_\_\_\_\_

Список участков с выявленными несоответствиями приведен в приложении 1 к настоящему Акту.

1.2. Лесные насаждения с нарушенной и утраченной устойчивостью выявлены на площади 6,5 га:

Участковое лесничество	Урочище (дача)	Площадь, га		Причина ослабления (гибели)
		с нарушенной устойчивостью	с утраченной устойчивостью	
Путиловское			6,5	466,358
	Итого		6,5	

Состояние обследованных лесных насаждений приведено в приложениях 1.1-1.4 к Акту в зависимости от метода проведения ЛПО.

1.3. В обследованных лесных участках прогнозируется:

Прогноз	Площадь, га
Ослабление лесных насаждений	
Усыхание лесных насаждений различной степени	
Развитие очагов вредных организмов	

1.4. Обнаружено загрязнение лесного участка отходами и выбросами:

Промышленными

Бытовыми

Вид загрязнения	Размеры загрязнения			Объем, кубм	Площадь загрязнения
	длина, м	ширина, м	высота, м		

**ЗАКЛЮЧЕНИЕ**

Оценка текущего санитарного и лесопатологического состояния лесных насаждений, назначенные профилактические мероприятия по защите лесов, агитационные мероприятия:

**В квартале № 16 выделе № 20 площадь 6,5 участковое лесничество Путиловское наблюдается усыхание насаждения, необходимо проведение инструментального**

**лесопатологического обследования, на всей площади выдела**

Исполнитель работ по проведению лесопатологического обследования:

ФИО инженер-лесопатолог Островский А.Н.

Подпись \_\_\_\_\_

Дата обследования \_\_\_\_\_

15.08.2017

\*Раздел включается в акт, в случае проведения лесопатологического обследования визуальным способом.

2. Инструментальное обследование лесного участка.\*

2.1. Фактическая таксационная характеристика лесного насаждения соответствует  
(не соответствует) (нужное подчеркнуть) таксационному описанию. Причины несоответствия:

Ведомость лесных участков с выявленными несоответствиями таксационным описаниям приведена в приложении 1 к Акту.

2.2. Состояние насаждений: с нарушенной устойчивостью   
с утраченной устойчивостью

причины повреждения:  
Губка корневая, Рак смоляной

стволовыми вредителями:

Вид вредителя	Порода	Встречаемость (% заселенных деревьев)	Степень заселения (слабая, средняя, сильная)

Повреждено огнём:

Вид пожара	Порода	Состояние корневых лап		Состояние корневой шейки		Подсушивание луба	
		% поврежденных огнём корней	% деревьев с данным повреждением	ожог корневой шейки по окружности (1/4; 2/4; 3/4; более 3/4)	% деревьев с данным повреждением	по окружности (1/4; 2/4; 3/4; более 3/4)	% деревьев с данным повреждением

Поражено болезнями:

Вид	Порода	Встречаемость (% заражённых деревьев)	Степень повреждения (слабая, средняя, сильная)
Рак смоляной	Сосна	7	
Губка корневая	Ель	26	средняя
Трутовик ложный осиновый	Осина	12	слабая

2.3. Выборке подлежит 44,5 % от запаса 41,2 % деревьев,

в том числе:

ослабленных		%, (причины назначения)		
сильно ослабленных	<u>1,7</u>	%, (причины назначения)	<u>358</u>	
усыхающих	<u>27,9</u>	%, (причины назначения)	<u>466</u>	<u>371</u> <u>358</u>
свежего сухостоя	<u>8,7</u>	%,		
свежего ветровала:		%,		
свежего бурелома		%,		
старого ветровала:		%,		
старого бурелома		%,		
старого сухостоя	<u>6,2</u>	%,		
аварийных		%,		

358 - Трутовик ложный осиновый

466 - Губка корневая

371 - Рак смоляной

358 - Трутовик ложный осиновый

2.4. Полнота лесного насаждения после уборки деревьев, подлежащих рубке, составит  
Критическая полнота для данной категории лесных насаждений составляет

0,5 0,4

## ЗАКЛЮЧЕНИЕ

С целью предотвращения негативных процессов или снижения ущерба от их воздействия назначено:

Участковое лесничество	Урочище (дача)	Квартал	Выдел	Площадь выдела, га	Вид мероприятия	Площадь мероприятия, га	Порода	Запас на выдел, куб.м	Крайние сроки проведения
Путиловское		16	20	6,5	ССР	6,5	Е,С,ОС	1885	2018

Ведомость перечета деревьев, назначенных в рубку, и лесного участка прилагаются (приложение 2 и 3 к Акту).

Меры по обеспечению возобновления:

**Искусственное лесовосстановление**

Мероприятия, необходимые для предупреждения повреждения или поражения смежных насаждений

Сведения для расчета степени повреждения:

год образования старого сухостоя

Прошлые года ;

основная причина повреждения древесины

466 ;

дата проведения обследований

15.08.2017 ;

Исполнитель работ по проведению лесопатологического обследования:

ФИО

Островский А.Н.

Должность

инженер-лесопатолог

Организация

ГБУ «ЛПЦ - Тверьлес»

Подпись



\* Раздел включается в акт в случае проведения лесопатологического обследования обследования инструментальным способом.







**Ведомость перечета деревьев, назначенных в рубку**  
ВРЕМЕННАЯ ПРОБНАЯ ПЛОЩАДЬ № \_\_\_\_\_

Субъект РФ Тверская область  
Лесничество (лесопарк) Тверское Уч.лесничество Путиловское  
Квартал 16 Выдел 20 Площадь, 6,5 га,  
Номер очага вредных организмов \_\_\_\_\_ Размер пробной площади 0,6 га,  
ленточный перечет

Таксационная характеристика:

тип леса ЕЧ состав 4Е2С2Б2ОС возраст 85 бонитет 2  
полнота 0,7 запас на га 290 возобновление 10 Е (40) 4,0 м, 1,5 тыс.шт/га

Время и причина ослабления насаждения: Прошлые года

Губка корневая, Рак смоляной, Трутовик ложный осиновый

Данные причины определены по следующим признакам : Отсутствие ветвей более 2/3 , сухобочины, подсушены,  
отслоение коры более 10%, наличие плодовых тел на стволе  
наличие на стволе в обл.кроны раковых ран, язв, образований (1/2-2/3 окр.ствола)

Тип очага вредных организмов: \_\_\_\_\_ эпизодический, хронический (подчеркнуть)

Фаза развития очага: \_\_\_\_\_ начальная, нарастания численности, собственно вспышка, кризис  
(подчеркнуть)

Состояние лесного насаждения, намечаемые мероприятия: \_\_\_\_\_ сильно ослабленное  
\_\_\_\_\_ ССР

Средневзвешенная категория состояния насаждения составляет \_\_\_\_\_ 3,2

ССР - сплошная санитарная рубка

Исполнитель работ по проведению лесопатологического обследования:

Дата составления документа: 23.01.2018 Телефон 52-31-93

ФИО Островский А.Н. Подпись \_\_\_\_\_  
Должность инженер-лесопатолог  
Организация ГБУ «ЛПЦ - Тверьлес»

## ВЕДОМОСТЬ ПЕРЕЧЕТА ДЕРЕВЬЕВ

Порода: Ель

Ступени толщины, см	Количество деревьев по категориям состояния, шт.																Всего деревьев по ступеням толщины	
	I	II	III	IV		V		VI			ветровал, бурелом			аварийные деревья			шт.	в том числе подлежат рубке, %
				НЗ	З	НЗ	З	НЗ	З	О	НЗ	З	О	НЗ	З	О		
1	2	3	4	5	6	7	8	9	10	11	12	13	14	15	16	17	18	19
8																		
12																		
16	1	1	1	2													5	40,0
20	2	2	3	1		1											9	22,2
24	2	1	2	4		3		1									13	61,5
28		2	3	7													12	58,3
32	2	3	1	3		1		1									11	45,5
36		2	4	5		1		3									15	60,0
40		1	3	8		2					1						15	73,3
44											1						1	100,0
48																		
52																		
56																		
60																		
Итого число стволов, шт.	7	12	17	30		8		7									81	
Итого, % от числа стволов	3,4	5,9	8,3	14,7		3,9		3,4									39,7	22,0
Итого запас, кубм	4	9	15	29		7		9									73	
Итого, % от запаса	2,0	5,5	8,5	16,8		4,1		5,0									41,9	25,9

Порода: Сосна

Ступени толщины, см	Количество деревьев по категориям состояния, шт.																Всего деревьев по ступеням толщины	
	I	II	III	IV		V		VI			ветровал, бурелом			аварийные деревья			шт.	в том числе подлежат рубке, %
				НЗ	З	НЗ	З	НЗ	З	О	НЗ	З	О	НЗ	З	О		
1	2	3	4	5	6	7	8	9	10	11	12	13	14	15	16	17	18	19
8																		
12																		
16	1	2															3	
20	2		1														3	
24	2	4		2													8	25,0
28		1	2	1													4	25,0
32	3		1	1													5	20,0
36	1		4	3													8	37,5
40		3	3	2		2											10	40,0
44			2														2	
48																		
52																		
56																		
Итого число стволов, шт.	9	10	13	9		2											43	
Итого, % от числа стволов	4,4	4,9	6,4	4,4		1,0											21,1	5,4
Итого запас, кубм	5,6	7,3	15,4	9,0		3,0											40,3	
Итого, % от запаса	3,2	4,2	8,9	5,2		1,7											23,2	6,9

Порода: **Береза**

Ступени толщины, см	Количество деревьев по категориям состояния, шт.																Всего деревьев по ступеням толщины	
	I	II	III	IV		V		VI			ветровая бурелом			аварийные деревья			шт.	в том числе подлежат рубке, %
				НЗ	З	НЗ	З	НЗ	З	О	НЗ	З	О	НЗ	З	О		
1	2	3	4	5	6	7	8	9	10	11	12	13	14	15	16	17	18	19
8																		
12		2															2	
16	4	2	2														8	
20	2	1															3	
24	2	1	4														7	
28	1	3	1														5	
32		1	2														3	
36	1	2	1														4	
40		3	1														4	
44		2	3														5	
48																		
52																		
56																		
60																		
Итого число стволов, шт.	10	17	14														41	
Итого, % от числа стволов	4,9	8,3	6,9														20,1	
Итого запас, кубм	4,2	15,4	13,5														33,0	
Итого, % от запаса	2,4	8,9	7,8														19,0	

Порода: **Осина**

Ступени толщины, см	Количество деревьев по категориям состояния, шт.																Всего деревьев по ступеням толщины	
	I	II	III	IV		V		VI			ветровая бурелом			аварийные деревья			шт.	в том числе подлежат рубке, %
				НЗ	З	НЗ	З	НЗ	З	О	НЗ	З	О	НЗ	З	О		
1	2	3	4	5	6	7	8	9	10	11	12	13	14	15	16	17	18	19
8																		
12																		
16		1		3													4	75,0
20	1	2		1		1											5	40,0
24		1	2	2													5	40,0
28	1	2		2		1		2									8	62,5
32		1	1	3		2		1									8	75,0
36			1	4		2											7	85,7
40		2															2	
44																		
48																		
52																		
56																		
60																		
Итого число стволов, шт.	2	9	4	15		6		3									39	
Итого, % от числа стволов	1,0	4,4	2,0	7,4		2,9		1,5									19,1	13,8
Итого запас, кубм	0,9	6,3	2,9	10,2		5,0		2,1									27,4	
Итого, % от запаса	0,5	3,6	1,7	5,9		2,9		1,2									15,8	11,7

## Итоговая

Степени гонимы, см	Количество деревьев по категориям состояния, шт.															Всего деревьев по ступеням			
	I	II	III	IV		V		VI			ветровал. бурелом			аварийные деревья			шт.	в том числе подлежат рубке. %	
				НЗ	З	НЗ	З	НЗ	З	О	НЗ	З	О	НЗ	З	О			
2	3	4	5	6	7	8	9	10	11	12	13	14	15	16	17	18	19		
8																			
12		2																2	
16	6	6	3	5														20	25,0
20	7	5	4	2		2												20	20,0
24	6	7	8	8		3		1										33	36,4
28	2	8	6	10		1		2										29	44,8
32	5	5	5	7		3		2										27	44,4
36	2	4	10	12		3		3										34	52,9
40		9	7	10		4				1								31	48,4
44		2	5							1								8	12,5
48																			
52																			
56																			
60																			
Итого число стволов, шт.	28	48	48	54		16		10										204	80
Итого. % от числа стволов	13,7	23,5	23,5	26,5		7,8		4,9										100	39,2
Итого запас, кубм	14,3	38,5	46,5	48,3		15,0		10,9										173,3	74,1
Итого. % от запаса	8,2	22,2	26,8	27,9		8,7		6,2										100	44,5

Примечание: НЗ - незаселенное, З - заселенное, О - отработанное вредителями.  
Средняя по породе: Ель-3,6; Сосна-2,9; Береза-2,3; Осина-3,6

Абрис участка  
Путиловское участковое лесничество

М 1:10000

квартал 16

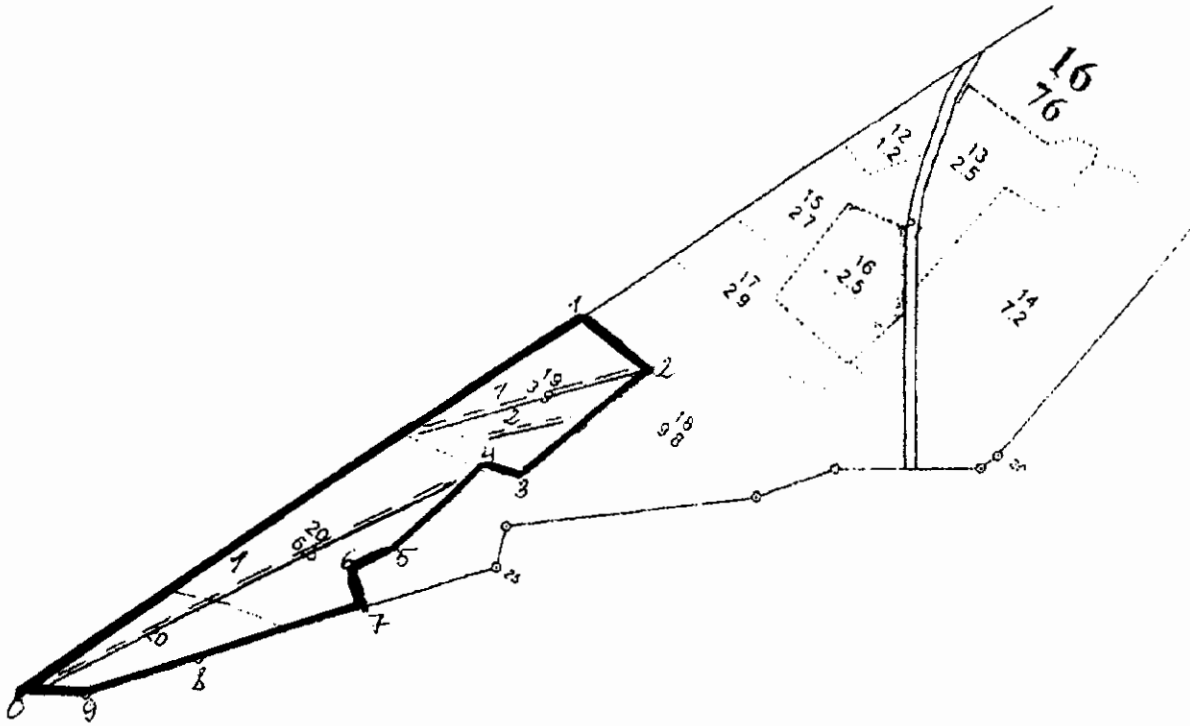
выдел 19

выдел 19

площадь 3.9 га

Выдел 20

площадь 6.5 га Общая площадь 10.4 га



№ Выдела	Ленты (круговой площадки) перечета				
	№ Ленты (площадки)	Длина, м	Ширина, м	Радиус, м	Площадь, га
19	1	300	10		0,3
	2	100	10		0,1
Итого: 0,4					

20      1      600      10      0,6  
Итого: 0,6

Номера точек	Координаты	Румбы линий	Длина, м
0-1	N56°46,924 E035°41,774	СВ:16°	910
1-2	N56°47,090 E035°41,877	ЮВ:89°	120
2-3	N56°47,012 E035°41,951	ЮЗ:13°	245
3-4	N56°47,118 E035°42,083	ЮЗ:75°	40
4-5	N56°47,133 E035°42,168	ЮЗ:6°	160
5-6	N56°46,168 E035°42,059	ЮЗ:18°	70
6-7	N56°46,256 E035°42,088	ЮВ:62°	55
7-8	N56°47,258 E035°42,122	ЮЗ:34°	240
8-9	N56°47,379 E035°42,179	ЮЗ:33°	164
9-0	N56°47,378 E035°42,088	ЮЗ:52°	89

Условные обозначения ————— граница участка      — — — — — пробная площадка

Исполнитель работ по проведению лесопатологического обследования:

Ф.И.О Островский А.Н.

Подпись

Дата составления документа 23.01.2018

Телефон 52-31-93