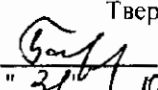


"УТВЕРЖДАЮ"  
Министр лесного хозяйства  
Тверской области  
 Барышков В.В.  
"31" 01. 2018 г.

Акт  
лесопатологического обследования № 1356  
лесных насаждений Тверского лесничества (лесопарка)  
Тверской области (субъекта Российской Федерации)

Способ лесопатологического обследования:

- 1. Визуальный
- 2. Инструментальный

Место проведения

Участковое лесничество	Урочище (дача)	Квартал (кварталы)	Выдел (выделы)	Площадь, га
Путиловское		15	8	7,8
Путиловское		15	9	2,7

Лесопатологическое обследование проведено на общей площади 10,5 га.

**1. Визуальное лесопатологическое обследование.\***

Наземное

Дистанционное

1.1. На площади 7,8 га фактическая таксационная характеристика лесного насаждения соответствует (не соответствует) таксационному описанию (нужное подчеркнуть).

Причины несоответствия \_\_\_\_\_

Список участков с выявленными несоответствиями приведен в приложении I к настоящему Акту.

1.2. Лесные насаждения с нарушенной и утраченной устойчивостью выявлены на площади 6,5 га:

Участковое лесничество	Урочище (дача)	Площадь, га		Причина ослабления (гибели)
		с нарушенной устойчивостью	с утраченной устойчивостью	
Путиловское			6,5	466
	Итого		6,5	

Состояние обследованных лесных насаждений приведено в приложениях 1.1-1.4 к Акту в зависимости от метода проведения ЛПО.

1.3. В обследованных лесных участках прогнозируется:

Прогноз	Площадь, га
Ослабление лесных насаждений	
Усыхание лесных насаждений различной степени	
Развитие очагов вредных организмов	

1.4. Обнаружено загрязнение лесного участка отходами и выбросами:

Промышленными

Бытовыми

Вид загрязнения	Размеры загрязнения			Объем, кубм	Площадь загрязнения
	длина, м	ширина, м	высота, м		

**ЗАКЛЮЧЕНИЕ**

Оценка текущего санитарного и лесопатологического состояния лесных насаждений, назначенные профилактические мероприятия по защите лесов, агитационные мероприятия:

**В квартале № 15 выделе № 8 площадь 6,5 участковое лесничество Путиловское**

**наблюдается усыхание насаждения, необходимо проведение инструментального**

**лесопатологического обследования, на оставшейся площади выдела 1,3 га мероприятия**

**не назначаются.**

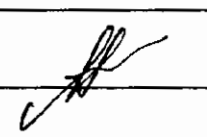
Исполнитель работ по проведению лесопатологического обследования:

ФИО Инженер-лесопатолог Островский А.Н.

Подпись \_\_\_\_\_

Дата обследования \_\_\_\_\_

15.08.2017



\*Раздел включается в акт, в случае проведения лесопатологического обследования визуальным способом.

2. Инструментальное обследование лесного участка.\*

2.1. Фактическая таксационная характеристика лесного насаждения соответствует  
 (не соответствует) (нужное подчеркнуть) таксационному описанию. Причны несоответствия:

Ведомость лесных участков с выявленными несоответствиями таксационным описаниям  
 приведена в приложении 1 к Акту.

2.2. Состояние насаждений: с нарушенной устойчивостью   
 с утраченной устойчивостью

причины повреждения:  
Губка корневая, Трутовик ложный осиновый

стволовыми вредителями:

Вид вредителя	Порода	Встречаемость (% заселенных деревьев)	Степень заселения (слабая, средняя, сильная)

Повреждено огнём:

Вид пожара	Порода	Состояние корневых лап		Состояние корневой шейки		Подсушивание луба	
		% поврежденных огнём корней	% деревьев с данным повреждением см	ожог корневой шейки по окружности (1/4; 2/4; 3/4; более 3/4)	% деревьев с данным повреждением см	по окружности (1/4; 2/4; 3/4; более 3/4)	% деревьев с данным повреждением см

Поражено болезнями:

Вид	Порода	Встречаемость (% заражённых деревьев)	Степень повреждения (слабая, средняя, сильная)
Губка корневая	Ель	28	средняя
Трутовик ложный осиновый	Осина	29	средняя

2.3. Выборке подлежит 65,8 % от запаса 57,3 % деревьев,

в том числе:

ослабленных	_____ %	(причины назначения)	_____ ;
сильно ослабленных	<u>7,0</u> %	(причины назначения)	<u>358</u> ;
усыхающих	<u>44,7</u> %	(причины назначения)	<u>466</u> <u>358</u> ;
свежего сухостоя	<u>6,7</u> %		
свежего ветровала:	_____ %		
свежего бурелома	_____ %		
старого ветровала:	_____ %		
старого бурелома	_____ %		
старого сухостоя	<u>7,4</u> %		
аварийных	_____ %		

358 - Трутовик ложный осиновый

466 - Губка корневая

358 - Трутовик ложный осиновый

2.4. Полиота лесного насаждения после уборки деревьев, подлежащих рубке, составит  
 Критическая полнота для данной категории лесных насаждений составляет

0,5 0,3

## ЗАКЛЮЧЕНИЕ

С целью предотвращения негативных процессов или снижения ущерба от их воздействия назначено:

Участковое лесничество	Урочище (дача)	Квартал	Выдел	Площадь выдела, га	Вид мероприятия	Площадь мероприятия, га	Порода	Запас на выдел, куб.м	Крайние сроки проведения
Путиловское		15	8	7,8	ССР	6,5	Е,ОС,Б	1625	2018

Ведомость перечета деревьев, назначенных в рубку, и лесного участка прилагаются (приложение 2 и 3 к Акту).

Меры по обеспечению возобновления:

**Искусственное лесовосстановление**

---

---

---

Мероприятия, необходимые для предупреждения повреждения или поражения смежных насаждений

---

---

---

Сведения для расчета степени повреждения:

год образования старого сухостоя Прошлые года ;  
основная причина повреждения древесины 466 ;  
дата проведения обследований 15.08.2017 ;

Исполнитель работ по проведению лесопатологического обследования:

ФИО Островский А.Н.  
Должность инженер-лесопатолог  
Организация ГБУ «ЛПЦ - Тверьлес»

Подпись 

\* Раздел включается в акт в случае проведения лесопатологического обследования обследования инструментальным способом.



15.08.2017 г.

Результаты проведения лесопатологического обследования лесных насаждений за

Субъект Российской Федерации  
Участковое лесничество

Тверская область  
Путыловское

Лесничество (лесопарк)  
Урочища (лесная дача)

Тверское

Номер квартала	Номер выдела	Площадь выдела, га	Целевое назначение лесов	Категория защитных лесов	Номер лесопатологического выдела	Площадь лесопатологического выдела, га	Состав	порода	возраст	средняя высота, м	средний диаметр, см	тип леса	Таксационная характеристика						Число деревьев на пробе, шт.	Распределение запаса насаждения по категориям состояния деревьев, %										Признаки поврежденная деревьев	Доля поврежденных деревьев, %	Причина ослабления, повреждения	Подожгит рубке, %	Назначенные мероприятия																																																																																																																																																																																																																																																																																																																																																																																																																																																																																																																																																																																																																																																																																																																																																																																																																																																																																																																																																																																																																																																																																																																																																																																																																																																																								
													без признаков ослабления	ослабленные	сильно ослабленные	усыхающие	свежий сухостой	старый сухостой		свежий ветровал	старый ветровал	свежий бурелом	старый бурелом	аварийные деревья	вид	площадь, га																																																																																																																																																																																																																																																																																																																																																																																																																																																																																																																																																																																																																																																																																																																																																																																																																																																																																																																																																																																																																																																																																																																																																																																																																																																																																
15	8	7,8	Защитные леса	лес, в т.ч. в полосе зон сан. охр. источ.	1	6,5	5Б	85	24	26	ЕКС	13	14	15	16	17	18	19	20	21	22	23	24	25	26	27	28	29	30	31	32	33	34	35	36	37	38	39	40	41	42	43	44	45	46	47	48	49	50	51	52	53	54	55	56	57	58	59	60	61	62	63	64	65	66	67	68	69	70	71	72	73	74	75	76	77	78	79	80	81	82	83	84	85	86	87	88	89	90	91	92	93	94	95	96	97	98	99	100	101	102	103	104	105	106	107	108	109	110	111	112	113	114	115	116	117	118	119	120	121	122	123	124	125	126	127	128	129	130	131	132	133	134	135	136	137	138	139	140	141	142	143	144	145	146	147	148	149	150	151	152	153	154	155	156	157	158	159	160	161	162	163	164	165	166	167	168	169	170	171	172	173	174	175	176	177	178	179	180	181	182	183	184	185	186	187	188	189	190	191	192	193	194	195	196	197	198	199	200	201	202	203	204	205	206	207	208	209	210	211	212	213	214	215	216	217	218	219	220	221	222	223	224	225	226	227	228	229	230	231	232	233	234	235	236	237	238	239	240	241	242	243	244	245	246	247	248	249	250	251	252	253	254	255	256	257	258	259	260	261	262	263	264	265	266	267	268	269	270	271	272	273	274	275	276	277	278	279	280	281	282	283	284	285	286	287	288	289	290	291	292	293	294	295	296	297	298	299	300	301	302	303	304	305	306	307	308	309	310	311	312	313	314	315	316	317	318	319	320	321	322	323	324	325	326	327	328	329	330	331	332	333	334	335	336	337	338	339	340	341	342	343	344	345	346	347	348	349	350	351	352	353	354	355	356	357	358	359	360	361	362	363	364	365	366	367	368	369	370	371	372	373	374	375	376	377	378	379	380	381	382	383	384	385	386	387	388	389	390	391	392	393	394	395	396	397	398	399	400	401	402	403	404	405	406	407	408	409	410	411	412	413	414	415	416	417	418	419	420	421	422	423	424	425	426	427	428	429	430	431	432	433	434	435	436	437	438	439	440	441	442	443	444	445	446	447	448	449	450	451	452	453	454	455	456	457	458	459	460	461	462	463	464	465	466	467	468	469	470	471	472	473	474	475	476	477	478	479	480	481	482	483	484	485	486	487	488	489	490	491	492	493	494	495	496	497	498	499	500	501	502	503	504	505	506	507	508	509	510	511	512	513	514	515	516	517	518	519	520	521	522	523	524	525	526	527	528	529	530	531	532	533	534	535	536	537	538	539	540	541	542	543	544	545	546	547	548	549	550	551	552	553	554	555	556	557	558	559	560	561	562	563	564	565	566	567	568	569	570	571	572	573	574	575	576	577	578	579	580	581	582	583	584	585	586	587	588	589	590	591	592	593	594	595	596	597	598	599	600	601	602	603	604	605	606	607	608	609	610	611	612	613	614	615	616	617	618	619	620	621	622	623	624	625	626	627	628	629	630	631	632	633	634	635	636	637	638	639	640	641	642	643	644	645	646	647	648	649	650	651	652	653	654	655	656	657	658	659	660	661	662	663	664	665	666	667	668	669	670	671	672	673	674	675	676	677	678	679	680	681	682	683	684	685	686	687	688	689	690	691	692	693	694	695	696	697	698	699	700	701	702	703	704	705	706	707	708	709	710	711	712	713	714	715	716	717	718	719	720	721	722	723	724	725	726	727	728	729	730	731	732	733	734	735	736	737	738	739	740	741	742	743	744	745	746	747	748	749	750	751	752	753	754	755	756	757	758	759	760	761	762	763	764	765	766	767	768	769	770	771	772	773	774	775	776	777	778	779	780	781	782	783	784	785	786	787	788	789	790	791	792	793	794	795	796	797	798	799	800	801	802	803	804	805	806	807	808	809	810	811	812	813	814	815	816	817	818	819	820	821	822	823	824	825	826	827	828	829	830	831	832	833	834	835	836	837	838	839	840	841	842	843	844	845	846	847	848	849	850	851	852	853	854	855	856	857	858	859	860	861	862	863	864	865	866	867	868	869	870	871	872	873	874	875	876	877	878	879	880	881	882	883	884	885	886	887	888	889	890	891	892	893	894	895	896	897	898	899	900	901	902	903	904	905	906	907	908	909	910	911	912	913	914	915	916	917	918	919	920	921	922	923	924	925	926	927	928	929	930	931	932	933	934	935	936	937	938	939	940	941	942	943	944	945	946	947	948	949	950	951	952	953	954	955	956	957	958	959	960	961	962	963	964	965	966	967	968	969	970	971	972	973	974	975	976	977	978	979	980	981	982	983	984	985	986	987	988	989	990	991	992	993	994	995	996	997	998	999	1000	1001	1002	1003	1004	1005	1006	1007	1008	1009	1010	1011	1012	1013	1014	1015	1016	1017	1018	1019	1020	1021	1022	1023	1024	1025	1026	1027	1028	1029	1030	1031	1032	1033	1034	1035	1036	1037	1038	1039	1040	1041	1042	1043	1044	1045	1046	1047	1048	1049	1050	1051	1052	1053	1054	1055	1056	1057	1058	1059	1060	1061	1062	1063	1064	1065	1066	1067	1068	1069	1070	1071	1072	1073	1074	1075	1076	1077	1078	1079	1080	1081	1082	1083	1084	1085	1086	1087	1088	1089	1090	1091	1092	1093	1094	1095	1096	1097	1098	1099	1100	1101	1102	1103	1104	1105	1106	1107	1108	1109	1110	1111	1112	1113	1114	1115	1116	1117	1118	1119	1120	1121	1122	1123	1124	1125	1126	1127	1128	1129	1130	1131	1132	1133	1134	1135	1136	1137	1138	1139	1140	1141	1142	1143	1144	1145	1146	1147	1148	1149	1150	1151	1152	1153	1154	1155	1156	1157	1158	1159	1160	1161	1162	1163	1164	1165	1166	1167	1168	1169	1170	1171	1172	1173	1174	1175	1176	1177	1178	1179	1180	1181	1182	1183	1184	1185	1186	1187	1188	1189	1190	1191	1192	1193	1194	1195	1196	1197	1198	1199	1200	1201	1202	1203	1204	1205	1206	1207	1208	1209	1210	1211	1212	1213	1214	1215	1216	1217	1218	1219	1220	1221	1222	1223	1224	1225	1226	1227	1228	1229	1230	1231	1232	1233	1234	1235	1236	1237	1238	1239	1240	1241	1242	1243	1244	1245	1246	1247	1248	1249	1250	1251	1252	1253	1254	1255	1256	1257	1258	1259

**Ведомость перечета деревьев, назначенных в рубку**  
ВРЕМЕННАЯ ПРОБНАЯ ПЛОЩАДЬ № \_\_\_\_\_

Субъект РФ Тверская область  
Лесничество (лесопарк) Тверское Уч.лесничество Путиловское  
Квартал 15 Выдел 8 Площадь, 6,5 га,  
Номер очага вредных организмов \_\_\_\_\_ Размер пробной площади 0,6 га,  
ленточный пересчет

Таксационная характеристика:

тип леса ЕКИС состав 5Е3ОС2Б возраст 85 бонитет 2  
полнота 0,6 запас на га 250 возобновление \_\_\_\_\_

Время и причина ослабления насаждения: \_\_\_\_\_ Прошлые года

Губка корневая, Трутовик ложный осиновый

Данные причины определены по следующим признакам: наличие стволовой гнили, плодовые тела корневой губки, отслоение коры более 10%, отсутствие ветвей более 2/3, наличие на стволе плодовых тел грибицы, ризоморфы и мицелиальные плёнки под корой

Тип очага вредных организмов: \_\_\_\_\_ эпизодический, хронический (подчеркнуть)  
Фаза развития очага: \_\_\_\_\_ начальная, нарастания численности, собственно вспышка, кризис (подчеркнуть)

Состояние лесного насаждения, намечаемые мероприятия: \_\_\_\_\_ сильно ослабленное  
\_\_\_\_\_ ССР

Средневзвешенная категория состояния насаждения составляет \_\_\_\_\_ 3,4

ССР - сплошная санитарная рубка

Исполнитель работ по проведению лесопатологического обследования:

Дата составления документа: 23.01.2018 Телефон 52-31-93

ФИО Островский А.Н. Подпись \_\_\_\_\_  
Должность инженер-лесопатолог  
Организация ГБУ «ЛПЦ - Тверьлес»

## ВЕДОМОСТЬ ПЕРИЧЕТА ДЕРЕВЬЕВ

Порода: **Ель**

Ступени толщины, см	Количество деревьев по категориям состояния, шт.																Всего деревьев по ступеням толщины		
	I	II	III	IV		V		VI			ветровал. бурелом			аварийные деревья			шт.	в том числе подлежат рубке, %	
				НЗ	З	НЗ	З	НЗ	З	О	НЗ	З	О	НЗ	З	О			
1	2	3	4	5	6	7	8	9	10	11	12	13	14	15	16	17	18	19	
8																			
12	1	1																2	
16	2	2	4	8														16	50.0
20	1	3	1	7														12	58.3
24	2	2	1	5				1										9	66.7
28	2	1	4	4		2		3										12	75.0
32	2	1	4	4		3												14	50.0
36		2	3	8				1										14	64.3
40		1	2	2				1										6	50.0
44				4														4	100.0
48																			
52																			
56																			
60																			
Итого число стволов, шт	8	13	15	42		5		6										89	
Итого, % от числа стволов	4.4	7.2	8.3	23.3		2.8		3.3										49.4	29.4
Итого запас, кубм	4	9	13	36		5		6										72	
Итого, % от запаса	2.8	5.6	8.5	23.4		2.9		3.8										47.0	30.1

Порода: **Осина**

Ступени толщины, см	Количество деревьев по категориям состояния, шт.																Всего деревьев по ступеням толщины		
	I	II	III	IV		V		VI			ветровал. бурелом			аварийные деревья			шт.	в том числе подлежат рубке, %	
				НЗ	З	НЗ	З	НЗ	З	О	НЗ	З	О	НЗ	З	О			
1	2	3	4	5	6	7	8	9	10	11	12	13	14	15	16	17	18	19	
8																			
12		1	1															2	
16	1	2																3	
20	2		2															4	
24	1	1	1	3														6	50.0
28	1		1	4		2												8	75.0
32	2		2	4		1												9	55.6
36		1	1	2				1										5	60.0
40		1	1	5				1		1								9	77.8
44			2	7														9	77.8
48																			
52																			
56																			
Итого число стволов, шт	7	6	11	25		3		3										55	
Итого, % от числа стволов	3.9	3.3	6.1	13.9		1.7		1.7										30.6	23.4
Итого запас, кубм	3.9	3.8	10.8	32.8		2.4		4.5										58.1	
Итого, % от запаса	2.6	2.5	7.0	21.3		1.5		2.9										37.8	32.7



Порода: **Береза**

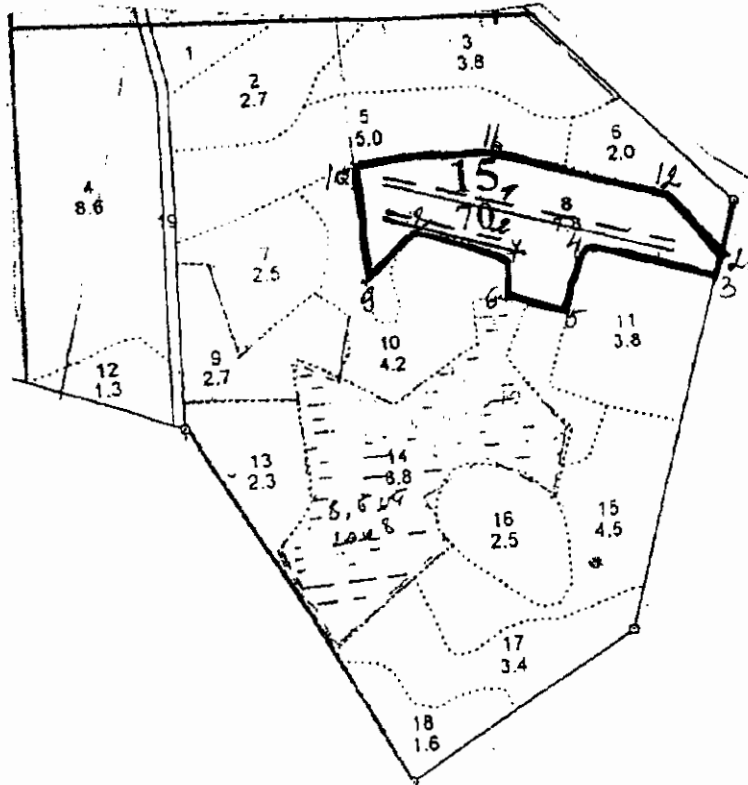
Ступени толщины, см	Количество деревьев по категориям состояния, шт.																Всего деревьев по ступеням толщины	
	I	II	III	IV		V		VI			ветровал. бурелом			аварийные деревья			шт.	в том числе подлежат рубке, %
				НЗ	З	НЗ	З	НЗ	З	О	НЗ	З	О	НЗ	З	О		
1	2	3	4	5	6	7	8	9	10	11	12	13	14	15	16	17	18	19
8																		
12		1															1	
16		2	1														3	
20	1		1			1		2									5	60,0
24		2	3					1									6	16,7
28	2	1	4			2											9	22,2
32		5	1			2											8	25,0
36	1	1	2														4	
40																		
44																		
48																		
52																		
56																		
60																		
Итого число стволов, шт.	4	12	12			5		3									36	
Итого, % от числа стволов	2,2	6,7	6,7			2,8		1,7									20,0	4,5
Итого запас, кубм	2,9	8,0	8,0			3,5		1,1									23,5	
Итого, % от запаса	1,9	5,2	5,2			2,3		0,7									15,2	3,0

## Итоговая

Ступени толшины, см	Количество деревьев по категориям состояния, шт.															Всего деревьев по ступеням			
	I	II	III	IV		V		VI			ветровал. бурелом			аварийные деревья			шт.	в том числе подлежат рубке, %	
				НЗ	З	НЗ	З	НЗ	З	О	НЗ	З	О	НЗ	З	О			
	2	3	4	5	6	7	8	9	10	11	12	13	14	15	16	17	18	19	
8																			
12	1	3	1															5	
16	3	6	5	8														22	36,4
20	4	3	4	7		1		2										21	47,6
24	1	5	5	8				2										21	47,6
28	5	2	5	8		6		3										29	58,6
32	4	6	7	8		6												31	45,2
36	1	4	6	10				2										23	52,2
40		2	3	7				2										15	66,7
44			2	11														13	84,6
48																			
52																			
56																			
60																			
Итого число стволов, шт.	19	31	38	67		13		12										180	92
Итого, % от числа стволов	10,6	17,2	21,1	37,2		7,3		6,7										100	57,3
Итого запас, кубм	11,1	20,4	31,8	68,8		10,4		11,4										153,9	90,6
Итого, % от запаса	7,2	13,2	20,7	44,7		6,7		7,4										100	65,8

Примечание: НЗ - незаселенное, З - заселенное, О - обработанное вредителями.  
Средняя по породе: Ель-3,5; Осина-3,6; Береза-2,8

Абрис участка  
Путиловское участковое лесничество  
квартал 15 выдел 8 площадь 6.5га  
М 1:10000



№ Выдела	Ленты (круговой площадки) перечета				
	№ Ленты (площадки)	Длина, м	Ширина, м	Радиус, м	Площадь, га
8	1	400	10		0,4
	2	200	10		0,2
Итого: 0,6					

Номера точек	Координаты	Румбы линий	Длина, м
1-2	N56°48,570 E035°43,482	ЮЗ:16°	75
2-3	N56°48,532 E035°43,466	ЮЗ:16°	35
3-4	N56°48,515 E035°43,449	СЗ:72°	180
4-5	N56°48,547 E035°43,292	ЮЗ:18°	100
5-6	N56°48,530 E035°43,203	СЗ:72°	75
6-7	N56°48,512 E035°43,179	СВ:1°	55
7-8	N56°48,540 E035°43,186	СВ:71°	120
8-9	N56°48,566 E035°43,082	ЮЗ:50°	95
9-10	N56°48,526 E035°42,994	СВ:1°	160
10-11	N56°48,620 E0,35°43,000	СВ:87°	182
11-12	N56°48,624 E035°43,189	ЮВ:71°	233
12-2	N56°45,580 E035°43,396	ЮВ:30°	115

Условные обозначения ————— граница участка — — — — — пробная площадь

Исполнитель работ по проведению лесопатологического обследования:

Ф.И.О Островский А.Н.

Подпись

Дата составления документа 23.01.2018

Телефон 52-31-93

**I. Визуальное лесопатологическое обследование.\***

Наземное  Дистанционное

1.1. На площади 2,7 га фактическая таксационная характеристика лесного насаждения соответствует (не соответствует) таксационному описанию (нужное подчеркнуть).

Причины несоответствия \_\_\_\_\_

Список участков с выявленными несоответствиями приведен в приложении 1 к настоящему Акту.

1.2. Лесные насаждения с нарушенной и утраченной устойчивостью выявлены на площади 2,6 га:

Участковое лесничество	Урочище (дача)	Площадь, га		Причина ослабления (гибели)
		с нарушенной устойчивостью	с утраченной устойчивостью	
Путиловское			2,6	466
	Итого		2,6	

Состояние обследованных лесных насаждений приведено в приложениях 1.1-1.4 к Акту в зависимости от метода проведения ЛПО.

1.3. В обследованных лесных участках прогнозируется:

Прогноз	Площадь, га
Ослабление лесных насаждений	
Усыхание лесных насаждений различной степени	
Развитие очагов вредных организмов	

1.4. Обнаружено загрязнение лесного участка отходами и выбросами:

Промышленными  Бытовыми

Вид загрязнения	Размеры загрязнения			Объем, кубм	Площадь загрязнения
	длина, м	ширина, м	высота, м		

**ЗАКЛЮЧЕНИЕ**

Оценка текущего санитарного и лесопатологического состояния лесных насаждений, назначенные профилактические мероприятия по защите лесов, агитационные мероприятия:

**В квартале № 15 выделе № 9 площадь 2,6 участковое лесничество Путиловское наблюдается усыхание насаждения, необходимо проведение инструментального лесопатологического обследования, на оставшейся площади выдела 0,1 га мероприятия не назначаются.**

Исполнитель работ по проведению лесопатологического обследования:

ФИО Инженер-лесопатолог Островский А.Н.

Подпись \_\_\_\_\_

Дата обследования \_\_\_\_\_

15.08.2017

\*Выдел включается в акт, в случае проведения лесопатологического обследования визуальным способом.

2. Инструментальное обследование лесного участка.\*

2.1. Фактическая таксационная характеристика лесного насаждения соответствует  
(не соответствует) (нужное подчеркнуть) таксационному описанию. Причины несоответствия:

Ведомость лесных участков с выявленными несоответствиями таксационным описаниям приведена в приложении 1 к Акту.

2.2. Состояние насаждений: с нарушенной устойчивостью   
с утраченной устойчивостью

причины повреждения:

Губка корневая, Рак смоляной

стволовыми вредителями:

Вид вредителя	Порода	Встречаемость (% заселенных деревьев)	Степень заселения (слабая, средняя, сильная)

Повреждено огнём:

Вид пожара	Порода	Состояние корневых лап		Состояние корневой шейки		Подсушивание луба	
		% поврежденных огнём корней	% деревьев с данным повреждением см	ожог корневой шейки по окружности (1/4; 2/4; 3/4; более 3/4)	% деревьев с данным повреждением см	по окружности (1/4; 2/4; 3/4; более 3/4)	% деревьев с данным повреждением см

Поражено болезнями:

Вид	Порода	Встречаемость (% заражённых деревьев)	Степень повреждения (слабая, средняя, сильная)
Губка корневая	Ель	29	средняя
Трутовик ложный осиновый	Осина	15	слабая
Рак смоляной	Сосна	6	

2.3. Выборке подлежит 50,8 % от запаса 39,2 % деревьев,

в том числе:

ослабленных	_____ %	(причины назначения)	_____ ;
сильно ослабленных	_____ %	(причины назначения)	_____ ;
усыхающих	<u>40,9</u> %	(причины назначения)	<u>466 371 358</u> ;
свежего сухостоя	<u>5,1</u> %		
свежего ветровала:	_____ %		
свежего бурелома	_____ %		
старого ветровала:	_____ %		
старого бурелома	_____ %		
старого сухостоя	<u>4,8</u> %		
аварийных	_____ %		

466 - Губка корневая

371 - Рак смоляной

358 - Трутовик ложный осиновый

2.4. Полнота лесного насаждения после уборки деревьев, подлежащих рубке, составит 0,2  
Критическая полнота для данной категории лесных насаждений составляет 0,5

## ЗАКЛЮЧЕНИЕ

С целью предотвращения негативных процессов или снижения ущерба от их воздействия назначено:

Участковое лесничество	Урочище (дача)	Квартал	Выдел	Площадь выдела, га	Вид мероприятия	Площадь мероприятия, га	Порода	Запас на выдел, куб.м	Крайние сроки проведения
Путиловское		15	9	2,7	ССР	2,6	Е,С,Б,О С	444	2018

Ведомость перечета деревьев, назначенных в рубку, и лесного участка прилагаются (приложение 2 и 3 к Акту).

Меры по обеспечению возобновления:

**Искусственное лесовосстановление**

---

---

---

Мероприятия, необходимые для предупреждения повреждения или поражения смежных насаждений

---

---

---

Сведения для расчета степени повреждения:

год образования старого сухостоя

Прошлые года :

основная причина повреждения древесины

466 :

дата проведения обследований

15.08.2017 :

Исполнитель работ по проведению лесопатологического обследования:

ФИО

Островский А.Н.

Должность

инженер-лесопатолог

Организация

ГБУ «ЛПЦ - Тверьлес»

Подпись



\* Раздел включается в акт в случае проведения лесопатологического обследования обследования инструментальным способом.

**Ведомость лесных участков с выявленными несоответствиями таксационным описаниям**

Источник данных	Год проведения обследования	Номер квартала	Номер выдела	Площадь выдела, га	Целевое назначение лесов	Категория защитных лесов	Номер выдела лесопатологического	Площадь выдела лесопатологического	Выдела, га	Таксационная характеристика											Заложено пробных площадей	
										погода	возраст, лет	средняя высота, м	средний диаметр, см	тип леса	тип условий	местополож	полнота	бонитет	запас, куб. м/га	кол-во, шт	общая площадь, га	
ТО	2007	15	9	2,7	защитные леса	II категория защитных лесов	2	2,6	5Е1С2Б20С	Е	95	24	26	ЕКЛС	СЗ	0,4	2	170	1	2,3		

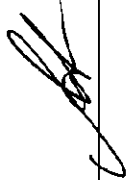
Примечание: не соответствие таксационному описанию из-за ошибки лесоустройства

ТО - таксационные описания

Ф - фактическая характеристика лесного насаждения

Исполнитель работ по проведению лесопатологического обследования:

ФИО Инженер-лесопатолог Островский А.И.

Подпись 

Должность инженер-лесопатолог

Организация ГБУ «ЛПЦ - Тверьлес»





**Ведомость перечета деревьев, назначенных в рубку**

ВРЕМЕННАЯ ПРОБНАЯ ПЛОЩАДЬ № \_\_\_\_\_

Субъект РФ Тверская область  
Лесничество (лесопарк) Тверское Уч.лесничество Путиловское  
Квартал 15 Выдел 9 Площадь, 2,6 га,  
Номер очага вредных организмов \_\_\_\_\_ Размер пробной площади 2,6 га,  
сплошной (подеревный) пересчет

Таксационная характеристика:

тип леса ЕКИС состав 5Е1С2Б2ОС возраст 95 бонитет 2  
полнота 0,4 запас на га 170 возобновление \_\_\_\_\_

Время и причина ослабления насаждения: \_\_\_\_\_ Прошлые года

Губка корневая, Рак смоляной, Трутовик ложный осиновый, Стволовые гнили

Данные причины определены по следующим признакам : Отсутствие ветвей более 2/3 , сухобочины, подсушены,  
отслоение коры более 10%, наличие плодовых тел на стволе, гнили стволовые  
наличие на стволе в обл.кроны раковых ран, язв, образований (1/2-2/3 окр.ствола)

Тип очага вредных организмов: \_\_\_\_\_ эпизодический, хронический (подчеркнуть)  
Фаза развития очага: \_\_\_\_\_ начальная, нарастания численности, собственно вспышка, кризис  
(подчеркнуть)

Состояние лесного насаждения, намечаемые мероприятия: \_\_\_\_\_ сильно ослабленное  
\_\_\_\_\_ ССР

Средневзвешенная категория состояния насаждения составляет \_\_\_\_\_ 3,3

ССР - сплошная санитарная рубка

Исполнитель работ по проведению лесопатологического обследования:

Дата составления документа: 23.01.2018 Телефон 52-31-93

ФИО Островский А.Н. Подпись \_\_\_\_\_  
Должность инженер-лесопатолог  
Организация ГБУ «ЛПЦ - Тверьлес»

## ВЕДОМОСТЬ ПЕРЕЧЕТА ДЕРЕВЬЕВ

Порода: **Ель**

Ступени толщины, см	Количество деревьев по категориям состояния, шт.																Всего деревьев по ступеням толщины	
	I	II	III	IV		V		VI			ветровал. бурелом			аварийные деревья			шт.	в том числе подлежат рубке, %
				НЗ	З	НЗ	З	НЗ	З	О	НЗ	З	О	НЗ	З	О		
1	2	3	4	5	6	7	8	9	10	11	12	13	14	15	16	17	18	19
8																		
12	6	11	19	5													41	12,2
16	4	12	23	13		3											55	29,1
20	7	21	24	28		1		2									83	37,3
24	3	14	27	12		2		2									60	26,7
28	1	6	11	22		1		1									42	57,1
32	2	8	13	13				4									40	42,5
36		1	4	20		5											30	83,3
40		3	5	11				1									20	60,0
44				9													9	100,0
48																		
52																		
56																		
60																		
Итого число стволов, шт	23	76	126	33		12		10									380	
Итого, % от числа стволов	3,0	9,9	16,4	17,3		1,6		1,3									49,5	20,2
Итого запас, кубм	8	36	62	112		9		8									236	
Итого, % от запаса	1,7	8,1	14,0	23,3		2,1		1,8									53,2	29,2

Порода: **Сосна**

Ступени толщины, см	Количество деревьев по категориям состояния, шт.																Всего деревьев по ступеням толщины	
	I	II	III	IV		V		VI			ветровал. бурелом			аварийные деревья			шт.	в том числе подлежат рубке, %
				НЗ	З	НЗ	З	НЗ	З	О	НЗ	З	О	НЗ	З	О		
1	2	3	4	5	6	7	8	9	10	11	12	13	14	15	16	17	18	19
8																		
12	2	4	3	1													10	10,0
16	1	2	1	5													9	55,6
20	1	2	3	12													8	66,7
24	3	1	7	9													20	45,0
28	2		1	6													9	66,7
32		2		4													6	66,7
36			1	5													6	83,3
40																		
44																		
48																		
52																		
56																		
Итого число стволов, шт	9	11	16	42													78	
Итого, % от числа стволов	1,2	1,4	2,1	5,5													10,2	5,5
Итого запас, кубм	3,7	3,9	7,0	24,3													38,9	
Итого, % от запаса	0,8	0,9	1,6	5,5													8,8	5,5

Порода: **Береза**

Ступени толщины, см	Количество деревьев по категориям состояния, шт.																Всего деревьев по ступеням толщины	
	I	II	III	IV		V		VI			ветровал. бурелом			аварийные деревья			шт.	в том числе подлежат рубке, %
				НЗ	З	НЗ	З	НЗ	З	О	НЗ	З	О	НЗ	З	О		
1	2	3	4	5	6	7	8	9	10	11	12	13	14	15	16	17	18	19
8																		
12	4	15	14														33	
16	1	5	8														14	
20	3	12	7			1											23	4,3
24	7	9	8			3		2									29	17,2
28	4	16	12			1				1							34	5,9
32	1	6	5														12	
36		2	1														3	
40	1	1	4														6	
44																		
48																		
52																		
56																		
60																		
Итого число стволов, шт.	21	66	59			5		3									154	
Итого, % от числа стволов	2,7	8,6	7,7			0,7		0,4									20,1	1,1
Итого запас, кубм	10,0	30,6	28,9			2,4		1,6									73,4	
Итого, % от запаса	2,2	6,9	6,5			0,5		0,4									16,6	0,9

Порода: **Осина**

Ступени толщины, см	Количество деревьев по категориям состояния, шт.																Всего деревьев по ступеням толщины	
	I	II	III	IV		V		VI			ветровал. бурелом			аварийные деревья			шт.	в том числе подлежат рубке, %
				НЗ	З	НЗ	З	НЗ	З	О	НЗ	З	О	НЗ	З	О		
1	2	3	4	5	6	7	8	9	10	11	12	13	14	15	16	17	18	19
8																		
12	1	4	8	6													19	31,6
16	2	3	7	13													25	52,0
20	2	5	1	14				2									24	66,7
24	1	2	8	11		2											24	54,2
28		1	4	6		3		6									20	75,0
32	1	3	2	9				4									19	68,4
36		1	2	5		2		1									11	72,7
40			1	3		1		1									6	83,3
44			1	4		2											7	85,7
48																		
52																		
56																		
60																		
Итого число стволов, шт.	7	19	34	71		10		14									155	
Итого, % от числа стволов	0,9	2,5	4,4	9,3		1,3		1,8									20,2	12,4
Итого запас, кубм	2,5	8,3	17,0	41,8		11,2		11,6									95,5	
Итого, % от запаса	0,6	1,9	3,8	10,1		2,5		2,6									21,5	15,2

## Итоговая

Ступени толшины, см	Количество деревьев по категориям состояния, шт.															Всего деревьев по ступеням		
	I	II	III	IV		V		VI			ветровал. бурелом			аварийные деревья			шт.	в том числе подлежат рубке, %
				НЗ	З	НЗ	З	НЗ	З	О	НЗ	З	О	НЗ	З	О		
3	2	3	4	5	6	7	8	9	10	11	12	13	14	15	16	17	18	19
8																		
12	13	34	44	12													103	11.7
16	8	22	39	31		3											103	33.0
20	13	40	35	54		2		4									148	40.5
24	14	26	50	32		7		4									133	32.3
28	7	23	28	34		5		7		1							105	44.8
32	4	19	20	26				8									77	44.2
36		4	8	30		7		1									50	76.0
40	1	4	10	14		1		2									32	53.1
44			1	13		2											16	93.8
48																		
52																		
56																		
60																		
Итого число стволов, шт.	60	172	235	246		27		27									767	300
Итого, % от числа стволов	7.8	22.4	30.6	32.1		3.6		3.5									100	39.2
Итого запас, кубм	23.9	78.7	115.2	181.5		23.0		21.4									443.6	225.8
Итого, % от запаса	5.4	17.7	26.0	40.9		5.1		4.8									100	50.8

Примечание: НЗ - незаселенное, З - заселенное, О - отработанное вредителями.  
Средняя по породе: Ель-3.4; Сосна-3.3; Береза-2.4; Осина-3.8

Абрис участка

Путиловское участковое лесничество

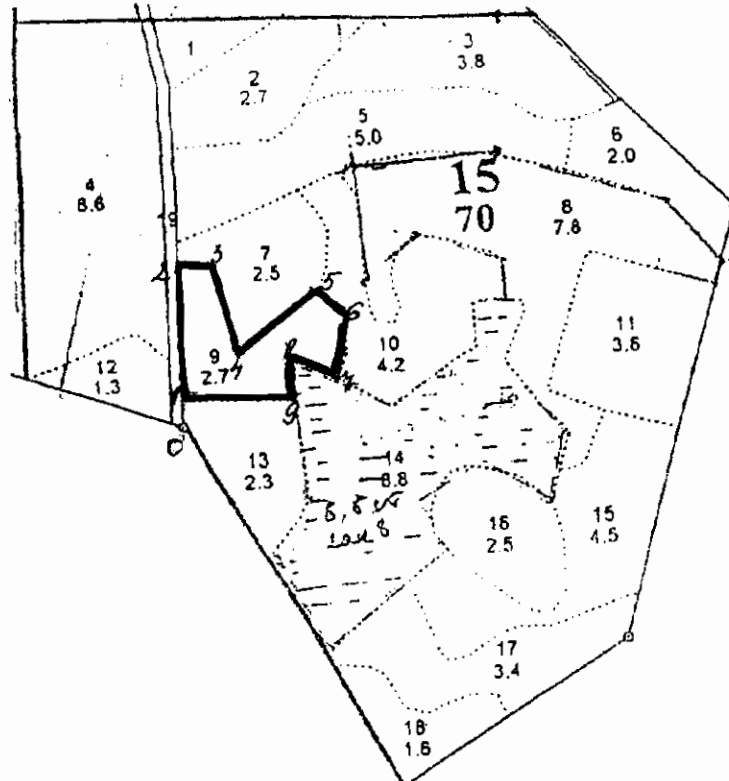
М 1:10000

квартал

15

выдел 9

площадь 2,6 га



№ Выдела	Ленты (круговой площадки) перечета				
	№ Ленты (площадки)	Длина, м	Ширина, м	Радиус, м	Площадь, га
9	Сплошной пересчет				2,6
Итого: 2,6					

Номера точек	Координаты	Румбы линий	Длина, м
0-1	N56°48,452 E035°42,724	СВ:1°	40
1-2	N56°48,473 E035°42,725	СВ:1°	200
2-3	N56°48,575 E035°42,740	ЮВ:86°	40
3-4	N56°48,576 E035°42,780	ЮВ:14°	145
4-5	N56°48,502 E035°42,808	СВ:54°	135
5-6	N56°48,542 E035°42,915	ЮВ:51°	50
6-7	N56°48,522 E035°42,946	ЮЗ:11°	95
7-8	N56°48,490 E035°42,924	СЗ:60°	70
8-9	N56°48,493 E035°42,909	ЮВ:5°	55
9-1	N56°48,471 E035°42,871	СЗ:87°	153

Условные обозначения ————— граница участка

Исполнитель работ по проведению лесопатологического обследования:

Ф.И.О Островский А.Н.

Подпись

Дата составления документа 23.09.2018

Телефон 52-31-93