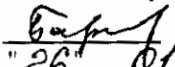


"УТВЕРЖДАЮ"
Министр лесного хозяйства
Тверской области
 Барышков В.В.
"26" 01 2018 г.

Акт
лесопатологического обследования № 1274
лесных насаждений Тверского лесничества (лесопарка)
Тверской области (субъекта Российской Федерации)

Способ лесопатологического обследования:

1. Визуальный
2. Инструментальный

Место проведения

Участковое лесничество	Урочище (дача)	Квартал (кварталы)	Выдел (выделы)	Площадь, га
Савватьевское	Пригородное	7	3	4,1
Савватьевское	Пригородное	7	8	1,7
Савватьевское	Пригородное	7	9	3,5

Лесопатологическое обследование проведено на общей площади 9,3 га.

1. Визуальное лесопатологическое обследование.*

Наземное Дистанционное

1.1. На площади 4,1 га фактическая таксационная характеристика лесного насаждения соответствует (не соответствует) таксационному описанию (нужное подчеркнуть).

Причины несоответствия _____

Список участков с выявленными несоответствиями приведен в приложении I к настоящему Акту.

1.2. Лесные насаждения с нарушенной и утраченной устойчивостью выявлены на площади 4,0 га:

Участковое лесничество	Урочище (дача)	Площадь, га		Причина ослабления (гибели)
		с нарушенной устойчивостью	с утраченной устойчивостью	
Савватьевское	Пригородное		4,0	466
	Итого		4,0	

Состояние обследованных лесных насаждений приведено в приложениях 1.1-1.4 к Акту в зависимости от метода проведения ЛПО.

1.3. В обследованных лесных участках прогнозируется:

Прогноз	Площадь, га
Ослабление лесных насаждений	
Усыхание лесных насаждений различной степени	
Развитие очагов вредных организмов	

1.4. Обнаружено загрязнение лесного участка отходами и выбросами:

Промышленными Бытовыми

Вид загрязнения	Размеры загрязнения			Объем, кубм	Площадь загрязнения
	длина, м	ширина, м	высота, м		

ЗАКЛЮЧЕНИЕ

Оценка текущего санитарного и лесопатологического состояния лесных насаждений, назначенные профилактические мероприятия по защите лесов, агитационные мероприятия:

В квартале № 7 выделе № 3 площадь 4 участковое лесничество Савватьевское наблюдается усыхание насаждения, необходимо проведение инструментального лесопатологического обследования, на оставшейся площади выдела 0,1 га мероприятия не назначаются.

Исполнитель работ по проведению лесопатологического обследования:

ФИО инженер-лесопатолог Островский А.Н.

Подпись _____

Дата обследования 09.09.2017

*Раздел включается в акт, в случае проведения лесопатологического обследования визуальным способом.

2. Инструментальное обследование лесного участка.*

2.1. Фактическая таксационная характеристика лесного насаждения соответствует
 (не соответствует) (нужное подчеркнуть) таксационному описанию. Причины несоответствия:

Ведомость лесных участков с выявленными несоответствиями таксационным описаниям
 приведена в приложении I к Акту.

2.2. Состояние насаждений: с нарушенной устойчивостью
 с утраченной устойчивостью

причины повреждения:

Губка корневая

стволовыми вредителями:

Вид вредителя	Порода	Встречаемость (% заселенных деревьев)	Степень заселения (слабая, средняя, сильная)

Повреждено огнём:

Вид пожара	Порода	Состояние корневых лап		Состояние корневой шейки		Подсушивание луба	
		% поврежденных огнём корней	% деревьев с данным повреждением	ожог корневой шейки по окружности (1/4; 2/4; 3/4; более 3/4)	% деревьев с данным повреждением	по окружности (1/4; 2/4; 3/4; более 3/4)	% деревьев с данным повреждением

Поражено болезнями:

Вид	Порода	Встречаемость (% заражённых деревьев)	Степень повреждения (слабая, средняя, сильная)
Рак смоляной	Сосна	8	слабая
Губка корневая	Ель	35	сильная

2.3. Выборке подлежит 56,0 % от запаса 55,4 % деревьев,

в том числе:

ослабленных _____ %, (причины назначения) _____ ;
 сильно ослабленных _____ %, (причины назначения) _____ ;
 усыхающих 39,5 %, (причины назначения) 466 371 ;
 свежего сухостоя 10,1 %;
 свежего ветровала: _____ %;
 свежего бурелома _____ %;
 старого ветровала: _____ %;
 старого бурелома _____ %;
 старого сухостоя 6,4 %;
 аварийных _____ %.

466 - Губка корневая

371 - Рак смоляной

2.4. Полнота лесного насаждения после уборки деревьев, подлежащих рубке, составит
 Критическая полнота для данной категории лесных насаждений составляет

0,5

0,3

ЗАКЛЮЧЕНИЕ

С целью предотвращения негативных процессов или снижения ущерба от их воздействия назначено:

Участковое лесничество	Урочище (дача)	Квартал	Выдел	Площадь выдела, га	Вид мероприятия	Площадь мероприятия, га	Порода	Запас на выдел, куб.м	Крайние сроки проведения
Савватьевское	Пригородное	7	3	4,1	ССР	4,0	Е.С	1160	2018

Ведомость перечета деревьев, назначенных в рубку, и лесного участка прилагаются (приложение 2 и 3 к Акту).

Меры по обеспечению возобновления:

Искусственное лесовосстановление

Мероприятия, необходимые для предупреждения повреждения или поражения смежных насаждений

Сведения для расчета степени повреждения:

год образования старого сухостоя

Прошлые года :

основная причина повреждения древесины

466 :

дата проведения обследований

09.09.2017 :

Исполнитель работ по проведению лесопатологического обследования:

ФИО

Островский А.Н.

Должность

инженер-лесопатолог

Организация

ГБУ "ЛПЦ-Тверьлес"

Подпись



* Раздел включается в акт в случае проведения лесопатологического обследования обследования инструментальным способом.

Ведомость лесных участков с выявленными несоответствиями таксационным описаниям

Источник данных	Год проведения лесоустройства	Номер квартала	Номер выдела	Площадь выдела, га	Целевое назначение лесов	Категория защитных лесов	Номер выдела лесопатологического участка	Площадь выдела лесопатологического участка, га	Таксационная характеристика										Заложено пробных площадей			
									выдела, га	высота, м	средняя	возраст, лет	попада	тип леса	тип условий	местополож	полнота	бонитет	запас, куб. м/га	кол-во, шт	общая	
ТО	2006	7	3	4,1	Защитные леса	лесные зоны	2	4,0	8Е2С	Е	70	24	24	24	ЕКПС	С3	0,7	1	290	2	0,3	
										Е	70	24	24	ЕКПС	С3	0,7	1	290				
Ф				4,1					8Е2С													

Примечание: несоответствие таксационному описанию из-за ошибки лесоустройства

ТО - таксационные описания

Ф - фактическая характеристика лесного насаждения

Исполнитель работ по проведению лесопатологического обследования:

ФИО инженер-лесопатолог Островский А.Н.

Должность инженер-лесопатолог

Организация ГБУ "ЛПЦ-Тверьлес"

Подпись



Ведомость перечета деревьев, назначенных в рубку

ВРЕМЕННАЯ ПРОБНАЯ ПЛОЩАДЬ № _____

Субъект РФ Тверская область
Лесничество (лесопарк) Тверское Уч.лесничество Савватьевское
Квартал 7 Выдел 3 Площадь, 4,0 га,
Номер очага вредных организмов _____ Размер пробной площади 0,3 га,
ленточный пересчет

Таксационная характеристика:

тип леса ЕКИС состав 8Е2С возраст 70 бонитет 1
полнота 0,7 запас на га 290 возобновление _____

Время и причина ослабления насаждения: _____ Прошлые года

Губка корневая, Рак смоляной

Данные причины определены по следующим признакам : Отсутствие ветвей более 2/3 , сухобочины, подсушены, отслоение коры более 10%, наличие на стволе в обл. кроны раковых ран, язв, образований (1/2-2/3 окр.ствола)

Тип очага вредных организмов: _____ эпизодический, хронический (подчеркнуть)

Фаза развития очага: _____ начальная, нарастания численности, собственно вспышка, кризис (подчеркнуть)

Состояние лесного насаждения, намечаемые мероприятия: _____ сильно ослабленное

ССР

Средневзвешенная категория состояния насаждения составляет _____ 3,3

ССР - сплошная санитарная рубка

Исполнитель работ по проведению лесопатологического обследования:

Дата составления документа: 22.01.2018 Телефон 52-31-93

ФИО Островский А.Н. Подпись _____

Должность инженер-лесопатолог

Организация ГБУ "ЛПЦ-Тверьлес"

ВЕДОМОСТЬ ПЕРЕЧЕТА ДЕРЕВЬЕВ

Порода: **Ель**

Ступени толщины, см	Количество деревьев по категориям состояния, шт.															Всего деревьев по ступеням толщины		
	I	II	III	IV		V		VI			ветровал, бурелом			аварийные деревья			шт.	в том числе подлежат рубке, %
				НЗ	З	НЗ	З	НЗ	З	О	НЗ	З	О	НЗ	З	О		
1	2	3	4	5	6	7	8	9	10	11	12	13	14	15	16	17	18	19
8																		
12																		
16		1	1	3													5	60,0
20	3	2		2				1									8	37,5
24		4	1	4				3									12	58,3
28	1	2	3	7		3											17	64,7
32	2	1	1	6		4											14	71,4
36		5	1	9				2									17	64,7
40		2	2	3													7	42,9
44																		
48																		
52																		
56																		
60																		
Итого число стволов, шт.	6	17	9	34		7		7									80	
Итого, % от числа стволов	5,8	16,5	8,7	33,0		6,8		6,8									77,7	46,6
Итого запас, кубм	4	16	9	32		6		5									71	
Итого, % от запаса	4,2	17,4	9,8	35,7		7,1		5,9									80,0	48,7

Порода: **Сосна**

Ступени толщины, см	Количество деревьев по категориям состояния, шт.															Всего деревьев по ступеням толщины		
	I	II	III	IV		V		VI			ветровал, бурелом			аварийные деревья			шт.	в том числе подлежат рубке, %
				НЗ	З	НЗ	З	НЗ	З	О	НЗ	З	О	НЗ	З	О		
1	2	3	4	5	6	7	8	9	10	11	12	13	14	15	16	17	18	19
8																		
12																		
16																		
20	1																1	
24			2					1									3	33,3
28		2	4	2		4											12	50,0
32	1	1		1													3	33,3
36			1	1													2	50,0
40		2															2	
44																		
48																		
52																		
56																		
Итого число стволов, шт.	2	5	7	4		4		1									23	
Итого, % от числа стволов	1,9	4,9	6,8	3,9		3,9		1,0									22,3	8,8
Итого запас, кубм	1,2	5,2	4,8	3,4		2,7		0,5									17,8	
Итого, % от запаса	1,4	5,8	5,4	3,8		3,0		0,5									20,0	7,3

Итоговая

Ступени толщины, см	Количество деревьев по категориям состояния, шт.															Всего деревьев по ступеням		
	I	II	III	IV		V		VI			ветровая бурелом			аварийные деревья			шт.	в том числе подлежат рубке, %
				НЗ	З	НЗ	З	НЗ	З	О	НЗ	З	О	НЗ	З	О		
	2	3	4	5	6	7	8	9	10	11	12	13	14	15	16	17	18	19
1																		
8																		
12																		
16		1	1	3													5	60,0
20	4	2		2				1									9	33,3
24		4	3	4				4									15	53,3
28	1	4	7	9		7		1									29	58,6
32	3	2	1	7		4											17	64,7
36		5	2	10				2									19	63,2
40		4	2	3													9	33,3
44																		
48																		
52																		
56																		
60																		
Итого число стволов, шт	8	22	16	38		11		8									103	57
Итого, % от числа стволов	7,8	21,4	15,5	36,9		10,7		7,8									100	55,4
Итого запас, кубм	5,0	20,7	13,5	35,2		9,0		5,7									89,1	49,9
Итого, % от запаса	5,6	23,3	15,2	39,5		10,1		6,4									100	56,0

Примечание: НЗ - незаселенное, З - заселенное, О - отработанное вредителями.
Средняя по породе: Ель-3,4; Сосна-3,1

1. **Визуальное лесопатологическое обследование.***

Наземное Дистанционное

1.1. На площади 1,7 га фактическая таксационная характеристика лесного насаждения соответствует (не соответствует) таксационному описанию (нужное подчеркнуть).

Причины несоответствия Несоответствие таксационного описания на части выдела (1,7 га)

Список участков с выявленными несоответствиями приведен в приложении 1 к настоящему Акту.

1.2. Лесные насаждения с нарушенной и утраченной устойчивостью выявлены на площади 1,7 га:

Участковое лесничество	Урочище (дача)	Площадь, га		Причина ослабления (гибели)
		с нарушенной устойчивостью	с утраченной устойчивостью	
Савватьевское	Пригородное		1,7	466
	Итого		1,7	

Состояние обследованных лесных насаждений приведено в приложениях 1.1-1.4 к Акту в зависимости от метода проведения ЛПО.

1.3. В обследованных лесных участках прогнозируется:

Прогноз	Площадь, га
Ослабление лесных насаждений	
Усыхание лесных насаждений различной степени	
Развитие очагов вредных организмов	

1.4. Обнаружено загрязнение лесного участка отходами и выбросами:

Промышленными Бытовыми

Вид загрязнения	Размеры загрязнения			Объем, кубм	Площадь загрязнения
	длина, м	ширина, м	высота, м		

ЗАКЛЮЧЕНИЕ

Оценка текущего санитарного и лесопатологического состояния лесных насаждений, назначенные профилактические мероприятия по защите лесов, агитационные мероприятия:

В квартале № 7 выделе № 8 площадь 1,7 участковое лесничество Савватьевское

наблюдается усыхание насаждения, необходимо проведение инструментального

лесопатологического обследования, на всей площади выдела

Исполнитель работ по проведению лесопатологического обследования:

ФИО инженер-лесопатолог Островский А.Н.

Подпись 

Дата обследования 09.09.2017

*Раздел включается в акт, в случае проведения лесопатологического обследования визуальным способом

2. Инструментальное обследование лесного участка.*

2.1. Фактическая таксационная характеристика лесного насаждения соответствует
 (не соответствует) (нужное подчеркнуть) таксационному описанию. Причины несоответствия:
Несоответствие таксационного описания на части выдела (1,7 га)

Ведомость лесных участков с выявленными несоответствиями таксационным описаниям
 приведена в приложении I к Акту.

2.2. Состояние насаждений: с нарушенной устойчивостью
 с утраченной устойчивостью

причины повреждения:

Губка корневая

стволовыми вредителями:

Вид вредителя	Порода	Встречаемость (% заселенных деревьев)	Степень заселения (слабая, средняя, сильная)

Повреждено огнём:

Вид пожара	Порода	Состояние корневых лап		Состояние корневой шейки		Подушничание дуба	
		% поврежденных корней	% деревьев с данным повреждением см	ожог корневой шейки по окружности (1/4; 2/4; 3/4; более 3/4)	% деревьев с данным повреждением см	по окружности (1/4; 2/4; 3/4; более 3/4)	% деревьев с данным повреждением см

Поражено болезнями:

Вид	Порода	Встречаемость (% зараженных деревьев)	Степень повреждения (слабая, средняя, сильная)
Губка корневая	Ель	34	сильная

2.3. Выборке подлежит 48,6 % от запаса 44,8 % деревьев,
 в том числе:
 ослабленных _____ %, (причины назначения) _____ ;
 сильно ослабленных _____ %, (причины назначения) _____ ;
 усыхающих 33,1 %, (причины назначения) 466 ;
 свежего сухостоя 6,1 %,
 свежего ветровала: 0,9 %,
 свежего бурелома _____ %,
 старого ветровала: _____ %,
 старого бурелома _____ %,
 старого сухостоя 8,5 %,
 аварийных _____ %.

466 - Губка корневая

2.4. Полнота лесного насаждения после уборки деревьев, подлежащих рубке, составит 0,4
 Критическая полнота для данной категории лесных насаждений составляет 0,5

ЗАКЛЮЧЕНИЕ

С целью предотвращения негативных процессов или снижения ущерба от их воздействия назначено:

Участковое лесничество	Урочище (дача)	Квартал	Выдел	Площадь выдела, га	Вид мероприятия	Площадь мероприятия, га	Порода	Запас на выдел, куб.м	Крайние сроки проведения
Савватьевское	Пригородное	7	8	1,7	ССР	1,7	Е	569	2018

Ведомость перечета деревьев, назначенных в рубку, и лесного участка прилагаются (приложение 2 и 3 к Акту).

Меры по обеспечению возобновления:

Искусственное лесовосстановление

Мероприятия, необходимые для предупреждения повреждения или поражения смежных насаждений

Сведения для расчета степенн повреждения:

год образования старого сухостоя Прошлые года ;
основная причина повреждения древесны 466 ;
дата проведения обследований 09.09.2017 ;

Исполнитель работ по проведению лесопатологического обследования:

ФИО Островский А.Н.
Должность инженер-лесопатолог
Организация ГБУ "ЛПЦ-Тверьлес"

Подпись 

* Раздел включается в акт в случае проведения лесопатологического обследования обследования инструментальным способом.

Ведомость лесных участков с выявленными несоответствиями таксационным описаниям

Источник данных	Год проведения лесостроительства	Номер квартала	Номер выдела	Площадь выдела, га	Целевое назначение лесов	Категория защитных лесов	Номер выдела лесопатологического выдела	Площадь выдела лесопатологического выдела, га	Таксационная характеристика										Заложено пробных площадей	
									состав	попада	возраст, лет	средняя высота, м	средний диаметр, см	тип леса	тип условий	местопроизр	полнота	бонитет	запас, куб. м/га	кол-во, шт
ТО	2006	7	8	1,7	Защитные леса	зеленые зоны	2	1,7	10Е	Е	65	24	24	ЕКПС С3	С3	1,0	1	420	1	1,7
									10Е	Е	75	26	25	ЕКПС С3	С3	0,8	1	340	1	1,7

Примечание: несоответствие таксационному описанию из-за ошибки лесоустройства

ТО - таксационные описания

Ф - фактическая характеристика лесного насаждения

Исполнитель работ по проведению лесопатологического обследования:

ФИО инженер-лесопатолог **Островский А.Н.**

Подпись



Должность инженер-лесопатолог

Организация ГБУ "ЛНЦ-Тверьлес"

09.09.2017 г.

Результаты проведения лесопатологического обследования лесных насаждений за

Субъект Российской Федерации
Участковое лесничество

Тверская область
Савватьевское

Лесничество (лесопарк)
Урочища (лесная дача)

Тверское
Пригородное

Номер квартала	Номер выдела	Номер выдела, га	Целевое назначение лесов	Категория защитных лесов	Номер лесопатологического выдела	Площадь лесопатологического выдела, га	Таксационная характеристика							Распределение запаса насаждения по категориям состояния деревьев, %										Признаки повреждения деревьев	Доля поврежденных деревьев, %	Причина ослабления, повреждения	Подожиг рубке, %	Назначенные мероприятия								
							состав	возраст *	средняя высота, м *	средний диаметр, см *	тип леса	полнота *	фонитет	запас, км/га *	Число деревьев на пробе, шт.	без признаков ослабления	слабленные	сильно ослабленные	усыхающие	свежий сухой	старый сухой	свежий ветровал	старый ветровал					свежий бурелом	старый бурелом	важные деревья						
1	2	3	4	5	6	7	8	9	10	11	12	13	14	15	16	17	18	19	20	21	22	23	24	25	26	27	28	29	30	31	32	33	34	Площадь, га	вкл	мероприятие
7	8	1,7	Защитные леса	зеленые зоны	2	1,7	10Е	75	26	25	ЕЖИС	0,8	1	340	561	10,6	19,7	21,1	33,1	6,1	8,5	0,9					503	44,8	466	48,6			504			
Итого																561	10,6	19,7	21,1	33,1	6,1	8,5	0,9					503	44,8	466	48,6					

Показатели, не соответствующие таксационному описанию отмечаются ***

Исполнитель работ по проведению лесопатологического обследования:

ФИО Острокский А.Н. Подпись
Должность инженер-лесопатолог
Организация ГБУ "ЛПЦ-Тверьлес"
Дата составления документа 22.01.2018 Телефон 52-31-93

466 - Губка корневая
503 - Декоратива хвон. листы (патологическая) (51-75%)
504 - Декоратива хвон. листы (патологическая) (>75%)
832 - Наличие гнили

Ведомость перечета деревьев, назначенных в рубку
ВРЕМЕННАЯ ПРОБНАЯ ПЛОЩАДЬ № _____

Субъект РФ Тверская область
Лесничество (лесопарк) Тверское Уч.лесничество Савватьевское
Квартал 7 Выдел 8 Площадь, 1,7 га,
Номер очага вредных организмов _____ Размер пробной площади 1,7 га,
сплошной (подеревный) пересчет
Таксационная характеристика:
тип леса ЕКИС состав 10Е возраст 75 бонитет 1
полнота 0,8 запас на га 340 возобновление _____

Время и причина ослабления насаждения: _____ Прошлые года

Губка корневая
Данные причины определены по следующим признакам: наличие стволовой гнили, плодовые тела корневой губки,
отслоение коры более 10%, отсутствие ветвей более 2/3.

Тип очага вредных организмов: _____ эпизодический, хронический (подчеркнуть)
Фаза развития очага: _____ начальная, нарастания численности, собственно вспышка, кризис
(подчеркнуть)

Состояние лесного насаждения, намечаемые мероприятия: _____ сильно ослабленное
_____ ССР

Средневзвешенная категория состояния насаждения составляет _____ 3,2

ССР - сплошная санитарная рубка

Исполнитель работ по проведению лесопатологического обследования:

Дата составления документа: 22.01.2018 Телефон 52-31-93

ФИО Островский А.Н. Подпись _____
Должность инженер-лесопатолог
Организация ГБУ "ЛПЦ-Тверьлес"

ВЕДОМОСТЬ ПЕРЕЧЕТА ДЕРЕВЬЕВ

Порода: Ель

Ступени толщины, см	Количество деревьев по категориям состояния, шт.																Всего деревьев по ступеням толщины		
	I	II	III	IV		V		VI			ветровал. бурелом			аварийные деревья			шт.	в том числе подлежат рубке, %	
				IIIЗ	З	IIIЗ	З	IIIЗ	З	О	IIIЗ	З	О	IIIЗ	З	О			
1	2	3	4	5	6	7	8	9	10	11	12	13	14	15	16	17	18	19	
8																			
12																			
16	6	2	8	5														21	23,8
20	8	21	16	8				6										59	23,7
24	14	15	21	25		11		12										98	49,0
28	6	19	13	14		3		9		1								65	41,5
32	12	27	23	29		9		4			2							106	41,5
36	13	18	14	33		8		15		4								106	57,5
40	9	16	11	25		4		2			1							68	47,1
44		2	15	21														38	55,3
48																			
52																			
56																			
60																			
Итого число стволов, шт	68	120	121	160		35		53			4							561	
Итого, % от числа стволов	12,1	21,4	21,6	28,5		6,2		9,4			0,7							100,0	44,8
Итого запас, кубм	60	112	120	188		35		48			5							569	
Итого, % от запаса	10,6	19,7	21,1	33,1		6,1		8,5			0,9							100,0	48,6

Итоговая

Ступени толщины, см	Количество деревьев по категориям состояния, шт.																Всего деревьев по ступеням	
	I	II	III	IV		V		VI			ветроват. бурелом			аварийные деревья			шт.	в том числе подлежат рубке, %
				НЗ	З	НЗ	З	НЗ	З	О	НЗ	З	О	НЗ	З	О		
1	2	3	4	5	6	7	8	9	10	11	12	13	14	15	16	17	18	19
8																		
12																		
16	6	2	8	5													21	23,8
20	8	21	16	8				6									59	23,7
24	14	15	21	25			11	12									98	49,0
28	6	19	13	14			3	9		1							65	41,5
32	12	27	23	29			9	4			2						106	41,5
36	13	18	14	33			8	15		4	1						106	57,5
40	9	16	11	25			4	2			1						68	47,1
44		2	15	21													38	55,3
48																		
52																		
56																		
60																		
Итого число стволов, шт.	68	120	121	160			35	53			4						561	252
Итого, % от числа стволов	12,1	21,4	21,6	28,5			6,2	9,4			0,7						100	44,8
Итого запас, кубм	60,4	112,3	120,1	188,4			34,6	48,5			5,1						569,3	276,6
Итого, % от запаса	10,6	19,7	21,1	33,1			6,1	8,5			0,9						100	48,6

Примечание: НЗ - незаселенное, З - заселенное, О - страдающее вредителями.
Средняя по породе: Ель-3,2

1. **Визуальное лесопатологическое обследование.***

Наземное Дистанционное

1.1. На площади 3,5 га фактическая таксационная характеристика лесного насаждения соответствует (не соответствует) таксационному описанию (нужное подчеркнуть).

Причины несоответствия _____

Список участков с выявленными несоответствиями приведен в приложении 1 к настоящему Акту.

1.2. Лесные насаждения с нарушенной и утраченной устойчивостью выявлены на площади 1,3 га:

Участковое лесничество	Урочище (дача)	Площадь, га		Причина ослабления (гибели)
		с нарушенной устойчивостью	с утраченной устойчивостью	
Савватьевское	Пригородное		1,3	466
	Итого		1,3	

Состояние обследованных лесных насаждений приведено в приложениях 1.1-1.4 к Акту в зависимости от метода проведения ЛПО.

1.3. В обследованных лесных участках прогнозируется:

Прогноз	Площадь, га
Ослабление лесных насаждений	
Усыхание лесных насаждений различной степени	
Развитие очагов вредных организмов	

1.4. Обнаружено загрязнение лесного участка отходами и выбросами:

Промышленными Бытовыми

Вид загрязнения	Размеры загрязнения			Объем, кубм	Площадь загрязнения
	длина, м	ширина, м	высота, м		

ЗАКЛЮЧЕНИЕ

Оценка текущего санитарного и лесопатологического состояния лесных насаждений, назначенные профилактические мероприятия по защите лесов, агитационные мероприятия:

В квартале № 7 выделе № 9 площадь 1,3 участковое лесничество Савватьевское наблюдается усыхание насаждения, необходимо проведение инструментального лесопатологического обследования, на оставшейся площади выдела 2,2 га мероприятия не назначаются.

Исполнитель работ по проведению лесопатологического обследования:

ФИО инженер-лесопатолог Островский А.Н.

Подпись _____

Дата обследования 09.09.2017

*Раздел включается в акт, в случае проведения лесопатологического обследования визуальным способом.

2. Инструментальное обследование лесного участка.*

2.1. Фактическая таксационная характеристика лесного насаждения соответствует
(не соответствует) (нужное подчеркнуть) таксационному описанию. Причины несоответствия:

Ведомость лесных участков с выявленными несоответствиями таксационным описаниям приведена в приложении I к Акту.

2.2. Состояние насаждений: с нарушенной устойчивостью
с утраченной устойчивостью

причины повреждения:

Губка корневая

стволовыми вредителями:

Вид вредителя	Порода	Встречаемость (% заселенных деревьев)	Степень заселения (слабая, средняя, сильная)

Повреждено огнём:

Вид пожара	Порода	Состояние корневых лап		Состояние корневой шейки		Подсушивание луба	
		% поврежденных огнём корней	% деревьев с данным повреждением	ожог корневой шейки по окружности (1/4; 2/4; 3/4; более 3/4)	% деревьев с данным повреждением	по окружности (1/4; 2/4; 3/4; более 3/4)	% деревьев с данным повреждением

Поражено болезнями:

Вид	Порода	Встречаемость (% заражённых деревьев)	Степень повреждения (слабая, средняя, сильная)
Рак смоляной	Сосна	12	слабая
Губка корневая	Ель	36	сильная

2.3. Выборке подлежит 49,8 % от запаса 45,5 % деревьев,
в том числе:

ослабленных	_____ %	(причины назначения)	_____ ;
сильно ослабленных	_____ %	(причины назначения)	_____ ;
усыхающих	<u>33,0</u> %	(причины назначения)	<u>466 371</u> ;
свежего сухостоя	<u>8,0</u> %		
свежего ветровала:	_____ %		
свежего бурелома	_____ %		
старого ветровала:	_____ %		
старого бурелома	_____ %		
старого сухостоя	<u>8,8</u> %		
аварийных	_____ %		

466 - Губка корневая

371 - Рак смоляной

2.4. Полнота лесного насаждения после уборки деревьев, подлежащих рубке, составит
Критическая полнота для данной категории лесных насаждений составляет

0,5

0,4

ЗАКЛЮЧЕНИЕ

С целью предотвращения негативных процессов или снижения ущерба от их воздействия назначено:

Участковое лесничество	Урочище (дача)	Квартал	Выдел	Площадь выдела, га	Вид мероприятия	Площадь мероприятия, га	Порода	Запас на выдел, куб.м	Крайние сроки проведения
Савватьевское	Пригородное	7	9	3,5	ССР	1,3	Е,С	323	2018

Ведомость перечета деревьев, назначенных в рубку, и лесного участка прилагаются (приложение 2 и 3 к Акту).

Меры по обеспечению возобновления:

Искусственное лесовосстановление

Мероприятия, необходимые для предупреждения повреждения или поражения смежных насаждений

Сведения для расчета степени повреждения:

год образования старого сухостоя	<u>Прошлые года</u>
основная причина повреждения древесины	<u>466</u>
дата проведения обследований	<u>09.09.2017</u>

Исполнитель работ по проведению лесопатологического обследования:

ФИО	<u>Островский А.Н.</u>
Должность	<u>инженер-лесопатолог</u>
Организация	<u>ГБУ "ЛПЦ-Тверьлес"</u>

Подпись



* Раздел включается в акт в случае проведения лесопатологического обследования обследования инструментальным способом.

Всложность лесных участков с выявленными несоответствиями таксационным описаниям

Источник данных	Год проведения обследования	Номер квартала	Номер выдела	Площадь выдела, га	Целевое назначение лесов	Категория защитных лесов	Номер лесопатологического выдела	Площадь выдела лесопатологического	Выдела, га	Таксационная характеристика										Заложено пробных площадей	
										состав	порода	возраст, лет	средняя высота, м	средний диаметр, см	тип леса	тип условий	местопроизр	полнота	бонитет	запас, куб. м/га	кол-во, шт
ТО	2006	7	9	3,5	Защитные леса	лесные	2	1,3	8Е2С	Е	50	21	22	ЕК1С	С3	0,7	1А	240	/	1,3	
										Е	50	21	22	ЕК1С	С3	0,7	1А	240			

Примечание: несоответствие таксационному описанию из-за ошибки лесоустройства

ТО - таксационные описания

Ф - фактическая характеристика лесного насаждения

Исполнитель работ по проведению лесопатологического обследования:

ФИО инженер-лесопатолог Островский А.Н.

Подпись



Должность инженер-лесопатолог

Организация ГБУ "ЛПЦ-Тверьлес"

Ведомость перечета деревьев, назначенных в рубку

ВРЕМЕННАЯ ПРОБНАЯ ПЛОЩАДЬ № _____

Субъект РФ Тверская область
Лесничество (лесопарк) Тверское Уч.лесничество Савватьевское
Квартал 7 Выдел 9 Площадь, 1,3 га,
Номер очага вредных организмов _____ Размер пробной площади 1,3 га,
сплошной (подеревный) перечет
Таксационная характеристика:
тип леса ЕКИС состав 8Е2С возраст 50 бонитет 1А
полнота 0,7 запас на га 240 возобновление _____

Время и причина ослабления насаждения: _____ Прошлые года

Губка корневая, Рак смоляной

Данные причины определены по следующим признакам : Отсутствие ветвей более 2/3 , сухобочины, подсушены, отслоение коры более 10%, наличие на стволе в обл.кроны раковых ран, язв, образований (1/2-2/3 окр.ствола)

Тип очага вредных организмов: _____ эпизодический, хронический (подчеркнуть)
Фаза развития очага: _____ начальная, нарастания численности, собственно вспышка, кризис (подчеркнуть)

Состояние лесного насаждения, намечаемые мероприятия: _____ сильно ослабленное
_____ ССР

Средневзвешенная категория состояния насаждения составляет _____ 3,2

ССР - сплошная санитарная рубка

Исполнитель работ по проведению лесопатологического обследования:

Дата составления документа: 22.01.2018 Телефон 52-31-93

ФИО Островский А.Н. Подпись _____
Должность инженер-лесопатолог
Организация ГБУ "ЛПЦ-Тверьлес"

ВЕДОМОСТЬ ПЕРЕЧЕТА ДЕРЕВЬЕВ

Порода: Ель

Ступени толщины, см	Количество деревьев по категориям состояния, шт.															Всего деревьев по ступеням толщины		
	I	II	III	IV		V		VI			ветровал, бурелом			аварийные деревья			шт.	в том числе подлежат рубке, %
				НЗ	З	НЗ	З	НЗ	З	О	НЗ	З	О	НЗ	З	О		
1	2	3	4	5	6	7	8	9	10	11	12	13	14	15	16	17	18	19
8																		
12	7	5															12	
16	9	2	3	2													16	12,5
20	3	15	8	8				5									39	33,3
24	9	6	17	17		4		1									54	40,7
28	16	7	14	28		11		6									82	54,9
32	8	4	12	19		5		8									56	57,1
36	4	2	5	14		2		3		2							32	65,6
40	5	4	3	9				1									22	45,5
44		3	9	7													19	36,8
48																		
52																		
56																		
60																		
Итого число стволов, шт.	61	48	71	104		22		26									332	
Итого, % от числа стволов	14,6	11,5	17,0	24,9		5,3		6,2									79,4	36,4
Итого запас, кубм	38	31	60	93		17		21									261	
Итого, % от запаса	11,9	9,6	18,7	28,8		5,1		6,6									80,8	40,5

Порода: Сосна

Ступени толщины, см	Количество деревьев по категориям состояния, шт.															Всего деревьев по ступеням толщины		
	I	II	III	IV		V		VI			ветровал, бурелом			аварийные деревья			шт.	в том числе подлежат рубке, %
				НЗ	З	НЗ	З	НЗ	З	О	НЗ	З	О	НЗ	З	О		
1	2	3	4	5	6	7	8	9	10	11	12	13	14	15	16	17	18	19
8																		
12																		
16																		
20	4	2	3	1													10	10,0
24	3	7	2	5		3											20	40,0
28	1	5	3	4		5		1									19	52,6
32	2	3	4	4		2											15	40,0
36	1	1	3	1		3		6									15	66,7
40		2	2	3													7	42,9
44																		
48																		
52																		
56																		
Итого число стволов, шт.	11	20	17	18		13		7									86	
Итого, % от числа стволов	2,6	4,8	4,1	4,3		3,1		1,7									20,6	9,1
Итого запас, кубм	5,8	13,1	13,0	13,6		9,4		7,2									62,1	
Итого, % от запаса	1,8	4,1	4,0	4,2		2,9		2,2									19,2	9,3

Итоговая

Ступени толщины, см	Количество деревьев по категориям состояния, шт.															Всего деревьев по ступеням		
	I	II	III	IV		V		VI			ветровал, бурелом			аварийные деревья			шт.	в том числе подлежаг рубке, %
				ПЗ	З	ПЗ	З	ПЗ	З	О	ПЗ	З	О	ПЗ	З	О		
1	2	3	4	5	6	7	8	9	10	11	12	13	14	15	16	17	18	19
8																		
12	7	5															12	
16	9	2	3	2													16	12,5
20	7	17	11	9				5									49	28,6
24	12	13	19	22		7		1									74	40,5
28	17	12	17	32		16		7									101	54,5
32	10	7	16	23		7		8									71	53,5
36	5	3	8	15		5		9		2							47	66,0
40	5	6	5	12				1									29	44,8
44		3	9	7													19	36,8
48																		
52																		
56																		
60																		
Итого число стволов, шт.	72	68	88	122		35		33									418	190
Итого, % от числа стволов	17,2	16,3	21,1	29,2		8,4		7,9									100	45,5
Итого запас, кубм	44,2	44,3	73,4	106,8		25,9		28,5									323,1	161,2
Итого, % от запаса	13,7	13,7	22,7	33,0		8,0		8,8									100	49,8

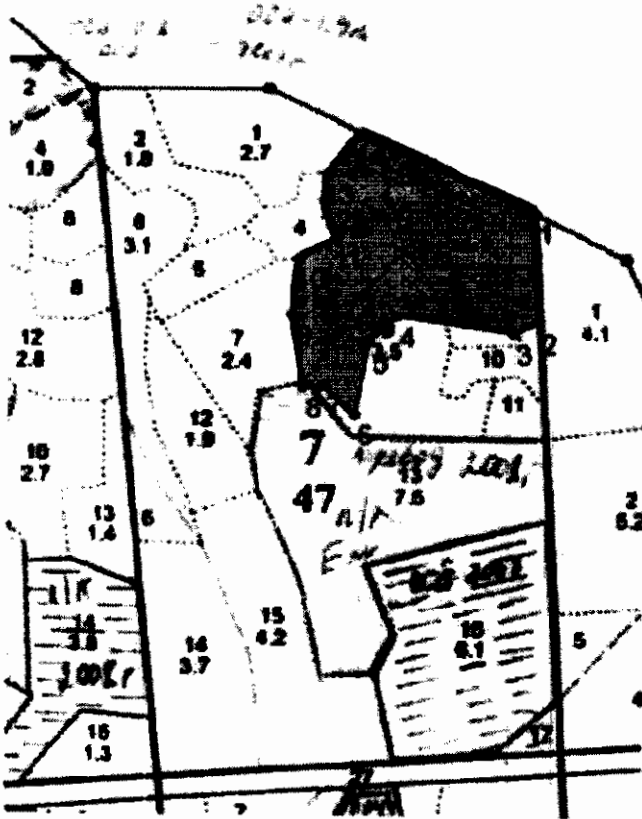
Примечание: ПЗ - незаселенное, З - заселенное, О - обработанное вредителями.
Средняя по породе: Ель-3,2; Сосна-3,4

Абрис участка

Савватьевское участкового лесничества (по л/у Пригородное лесничество) Тверского лесничества
Тверской области в квартале 7 выдел 3,8,9 площадь 7,0га.

Выд: 3-4,0га.,8-1,7га.,9-1,3га.

М 1:10000



№ выдела	Ленты (круговой площадки) перечета				
	№ ленты (площадки)	длина, м	ширина, м	радиус, м	площадь, га
3	1	200	10		0,2
	2	100	10		0,1
				Итого	0,3
8,9	СПЛОШНОУ ПЕРЕЧЕТ				3,0

Номера точек	Координаты		Румбы линий		Длина, м
	Широта	Долгота	Румб	Длина	
1	56° 55' 48.696"	35° 43' 34.279"	ЮВ	10° 00'	149.6
2	56° 55' 43.86"	35° 43' 34.272"	ЮЗ	59° 30'	155.2
3	56° 55' 43.458"	35° 43' 32.283"	СЗ	89° 30'	49.9
4	56° 55' 44.386"	35° 43' 23.243"	ЮЗ	37° 00'	99.7
5	56° 55' 43.288"	35° 43' 21.073"	ЮЗ	3° 00'	56.8
6	56° 55' 40.147"	35° 43' 19.735"	СЗ	53° 00'	26.9
7	56° 55' 41.491"	35° 43' 17.444"	ЮЗ	77° 30'	98.5
8	56° 55' 41.45"	35° 43' 15.85"	СЗ	16° 00'	75.3
9	56° 55' 44.616"	35° 43' 15.223"	СЗ	1° 30'	56.0
10	56° 55' 47.026"	35° 43' 15.876"	СВ	52° 00'	54.8
11	56° 55' 47.882"	35° 43' 18.804"	СЗ	25° 00'	35.7
12	56° 55' 49.593"	35° 43' 17.967"	СЗ	1° 30'	71.0
13	56° 55' 50.734"	35° 43' 18.281"	СВ	28° 00'	

С.А.

Условные

обозначения: — граница участка - - - пробная площадь

Исполнитель работ по проведению лесопатологического обследования:

Ф.И.О. Островский А.Н.

Подпись. 

Дата составления документа 22.01.2018

Телефон 52-31-93

ЮВ	10°00'	149.6
ЮЗ	59°30'	35.8
СЗ	89°30'	155.2
ЮЗ	37°00'	49.9
ЮЗ	3°00'	99.7
СЗ	53°00'	56.8
ЮЗ	77°30'	26.9
СЗ	16°00'	98.5
СЗ	1°30'	75.3
СВ	52°00'	56.0
СЗ	25°00'	54.8
СЗ	1°30'	35.7
СВ	28°00'	71.0
ЮВ	72°30'	255.7
56° 55' 48.696"	35° 43' 34.279"	
56° 55' 43.86"	35° 43' 34.272"	
56° 55' 43.458"	35° 43' 32.283"	
56° 55' 44.386"	35° 43' 23.243"	
56° 55' 43.288"	35° 43' 21.073"	
56° 55' 40.147"	35° 43' 19.735"	
56° 55' 41.491"	35° 43' 17.444"	
56° 55' 41.45"	35° 43' 15.85"	
56° 55' 44.616"	35° 43' 15.223"	
56° 55' 47.026"	35° 43' 15.876"	
56° 55' 47.882"	35° 43' 18.804"	
56° 55' 49.593"	35° 43' 17.967"	
56° 55' 50.734"	35° 43' 18.281"	
56° 55' 52.545"	35° 43' 20.868"	
56° 55' 48.696"	35° 43' 34.279"	