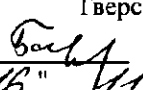


"УТВЕРЖДАЮ"  
Министр лесного хозяйства  
Тверской области  
 Барышков В.В.  
"16" 11 2017 г.

Акт  
лесопатологического обследования № 891  
лесных насаждений Старицкого лесничества (лесопарка)  
Тверской области (субъекта Российской Федерации)

Способ лесопатологического обследования:

1. Визуальный   
2. Инструментальный

Место проведения

Участковое лесничество	Урочище (дача)	Квартал (кварталы)	Выдел (выделы)	Площадь, га
Зубцовское		36	2	36,0
Зубцовское		36	6	32,5
Зубцовское		36	15	6,9
Зубцовское		36	16	13,1
Зубцовское		36	18	5,5
Зубцовское		36	21	6,4

Лесопатологическое обследование проведено на общей площади 100,4 га.

**1. Визуальное лесопатологическое обследование.\***

Наземное  Дистанционное

1.1. На площади **36,0** га фактическая таксационная характеристика лесного насаждения соответствует (не соответствует) таксационному описанию (нужное подчеркнуть).

Причины несоответствия \_\_\_\_\_

Список участков с выявленными несоответствиями приведен в приложении 1 к настоящему Акту.

1.2. Лесные насаждения с нарушенной и утраченной устойчивостью выявлены на площади 22,5 га:

Участковое лесничество	Урочище (дача)	Площадь, га		Причина ослабления (гибели)
		с нарушенной устойчивостью	с утраченной устойчивостью	
Зубцовское		22,5		358
	Итого	22,5		

Состояние обследованных лесных насаждений приведено в приложениях 1.1-1.4 к Акту в зависимости от метода проведения ЛПО.

1.3. В обследованных лесных участках прогнозируется:

Прогноз	Площадь, га
Ослабление лесных насаждений	
Усыхание лесных насаждений различной степени	
Развитие очагов вредных организмов	

1.4. Обнаружено загрязнение лесного участка отходами и выбросами:

Промышленными  Бытовыми

Вид загрязнения	Размеры загрязнения			Объем, кубм	Площадь загрязнения
	длина, м	ширина, м	высота, м		

**ЗАКЛЮЧЕНИЕ**

Оценка текущего санитарного и лесопатологического состояния лесных насаждений, назначенные профилактические мероприятия по защите лесов, агитационные мероприятия:

В квартале № 36 выделе № 2 площадь 22,5 участковое лесничество Зубцовское  
наблюдается усыхание насаждения, необходимо проведение инструментального  
лесопатологического обследования, на оставшейся площади выдела 13,5 га мероприятия  
не назначаются.

Исполнитель работ по проведению лесопатологического обследования:

ФИО инженер-лесопатолог Егоров В.Г.

Подпись \_\_\_\_\_

Дата обследования \_\_\_\_\_

11.08.2017

\*Раздел включается в акт, в случае проведения лесопатологического обследования визуальным способом.

2. Инструментальное обследование лесного участка.\*

2.1. Фактическая таксационная характеристика лесного насаждения соответствует  
 (не соответствует) (нужное подчеркнуть) таксационному описанию. Причины несоответствия:

Ведомость лесных участков с выявленными несоответствиями таксационным описаниям  
 приведена в приложении 1 к Акту.

2.2. Состояние насаждений: с нарушенной устойчивостью   
 с утраченной устойчивостью

причины повреждения:  
Трутовик ложный осиновый

стволовыми вредителями:

Вид вредителя	Порода	Встречаемость (% заселенных деревьев)	Степень заселения (слабая, средняя, сильная)

Повреждено огнём:

Вид пожара	Порода	Состояние корневых лап		Состояние корневой шейки		Подсушивание луба	
		% поврежденных огнём корней	% деревьев с данным повреждением см	ожог корневой шейки по окружности (1/4; 2/4; 3/4; более 3/4)	% деревьев с данным повреждением см	по окружности (1/4; 2/4; 3/4; более 3/4)	% деревьев с данным повреждением см

Поражено болезнями:

Вид	Порода	Встречаемость (% заражённых деревьев)	Степень повреждения (слабая, средняя, сильная)
Губка корневая	Ель	1	единичная
Трутовик ложный осиновый	Осина	1	единичная

2.3. Выборке подлежит 10,1 % от запаса 7,4 % деревьев,

в том числе:

ослабленных	_____ %,	(причины назначения)	_____ ;
сильно ослабленных	_____ %,	(причины назначения)	_____ ;
усыхающих	<u>8,0</u> %,	(причины назначения)	<u>358 466</u> ;
свежего сухостоя	<u>1,2</u> %,		
свежего ветровала:	<u>0,5</u> %,		
свежего бурелома	_____ %,		
старого ветровала:	_____ %,		
старого бурелома	_____ %,		
старого сухостоя	<u>0,4</u> %,		
аварийных	_____ %.		

358 - Трутовик ложный осиновый  
 466 - Губка корневая

*С. Лавров*

2.4. Полнота лесного насаждения после уборки деревьев, подлежащих рубке, составит 0,6  
 Критическая полнота для данной категории лесных насаждений составляет 0,3

## ЗАКЛЮЧЕНИЕ

С целью предотвращения негативных процессов или снижения ущерба от их воздействия назначено:

Участковое лесничество	Урочище (дача)	Квартал	Выдел	Площадь выдела, га	Вид мероприятия	Площадь мероприятия, га	Порода	Запас на выдел, куб.м	Крайние сроки проведения
Зубцовское		36	2	36,0	ВСП	22,5	ОС.Е	703	2017

Ведомость перечета деревьев, назначенных в рубку, и лесного участка прилагаются (приложение 2 и 3 к Акту).

Меры по обеспечению возобновления:

---

---

---

Мероприятия, необходимые для предупреждения повреждения или поражения смежных насаждений

---

---

---

Сведения для расчета степени повреждения:

год образования старого сухостоя Прошлые года ;  
основная причина повреждения древесины 358 ;  
дата проведения обследований 11.08.2017 ;

Исполнитель работ по проведению лесопатологического обследования:

ФИО Егоров В.Г.  
Должность инженер-лесопатолог  
Организация ГБУ «ЛПЦ - Тверьлес»

Подпись 

\* Раздел включается в акт в случае проведения лесопатологического обследования обследования инструментальным способом.

Результаты проведения лесопатологического обследования лесных насаждений за 11.08.2017 г.

Субъект Российской Федерации  
Участковое лесничество

Тверская область  
Зубовское

Лесничество (лесопарк)  
Урочища (лесная лача)

Старикос

№ кв	№ выдела	Площадь выдела, га	Целевое назначение леса	Категория защитных лесов	№ выдела лесопатологического выдела, га	Площадь лесопатологического выдела, га	Таксационная характеристика										Распределение запаса насаждения по категориям состояния деревьев, %										Признаки поврежденности деревьев	Доля поврежденных деревьев, %	Причина ослабления, повреждения	Поджит рубке, %	Назначенные мероприятия							
							состав	порода	возраст	средняя высота, м	средний диаметр, см	тип леса	плотность	бонитет	запас, км/га	число деревьев на проб, шт.	без признаков ослабления	ослабленные	сильно ослабленные	убыточные	свежий сухой	старый сухой	свежий ветровал	старый ветровал	свежий бурелом	старый бурелом					аварийные деревья	всего	в том числе					
36	2	36,0			1	22,5	70С	75	28	36	ФКНС	0,7	1	310	462	12,5	26,4	24,9	7,3	1,1	0,4	0,5	24	25	26	27	28	29	30	31	32	33	34	Площадь, га	всего			
							2Б								132	3,9	5,7	7,4											801	6,4	358	9,3	ВСП	22,5				
							1Е								66	1,5	3,0	4,6	0,7	0,1									503	1,0	466	0,8						
<b>Итого</b>															<b>660</b>	<b>17,9</b>	<b>35,1</b>	<b>36,9</b>	<b>8,0</b>	<b>1,2</b>	<b>0,4</b>	<b>0,5</b>							<b>7,4</b>			<b>10,1</b>						

Показатели, не соответствующие таксационному описанию отмечаются \*\*\*

Исполнитель работ по проведению лесопатологического обследования:

ФИО Егоров В.Г. Подпись  
 Должность инженер-лесопатолог  
 Организация ГБУ «ЛПЦ - Тверьлес»  
 Дата составления документа 26.10.2017 Телефон 52-31-93

358 - Грутовые ложный осинный  
 801 - Наличие плодовой тел на стволе

832 - Наличие гнили  
 466 - Губа короеда  
 503 - Деревья хвоя, листья (патока/тессак) (51-75%)

*Handwritten signature*

## Ведомость перечета деревьев, назначенных в рубку

ВРЕМЕННАЯ ПРОБНАЯ ПЛОЩАДЬ № \_\_\_\_\_

Субъект РФ Тверская область

Лесничество (лесопарк) Старникое Уч.лесничество Зубцовское

Квартал 36 Выдел 2 Площадь, 22,5 га.

Номер очага вредных организмов \_\_\_\_\_ Размер пробной площади 2,0 га,  
ленточный пересчет

Таксационная характеристика:

тип леса ЕКИС состав 70С2Б1Е возраст 75 бонитет 1

полнота 0,7 запас на га 310 возобновление 10 Е (30) 6,0 м. 1,0 тыс.шт/га

Время и причина ослабления насаждения: Прошлые года

Трутовик ложный основной

Тип очага вредных организмов: \_\_\_\_\_ эпизодический, хронический (подчеркнуть)

Фаза развития очага: \_\_\_\_\_ начальная, нарастания численности, собственно вспышка, кризис  
(подчеркнуть)

Состояние лесного насаждения, намечаемые мероприятия: \_\_\_\_\_ ослабленное

ВСП

Средневзвешенная категория состояния насаждения составляет \_\_\_\_\_ 2,4

ССР - сплошная санитарная рубка

Исполнитель работ по проведению лесопатологического обследования:

Дата составления документа: 26.10.2017 Телефон 52-31-93

ФИО Егоров В.Г. Подпись \_\_\_\_\_

Должность инженер-лесопатолог

Организация ГБУ «ЛПЦ - Тверьлес»

## ВЕДОМОСТЬ ПЕРЕЧЕТА ДЕРЕВЬЕВ

Порода: **Осина**

Ступени толщины, см	Количество деревьев по категориям состояния, шт.															Всего деревьев по ступеням толщины		
	I	II	III	IV		V		VI			ветровал, бурелом			аварийные деревья			шт.	в том числе подлежат рубке, %
				НЗ	З	НЗ	З	НЗ	З	О	НЗ	З	О	НЗ	З	О		
1	2	3	4	5	6	7	8	9	10	11	12	13	14	15	16	17	18	19
8		2															2	
12	13	11	6														30	
16	16	12	15														43	
20	18	14	11	1													44	2,3
24	16	15	16	5													52	9,6
28	15	25	22	2													64	3,1
32	17	27	14	9		2		1									70	17,1
36	4	23	17	5		1					2						52	15,4
40	11	29	21	2		2		1									66	7,6
44	2	7	12	7													28	25,0
48		1	8	2													11	18,2
52																		
56																		
60																		
Итого число стволов, шт.	112	166	142	33		5		2			2						462	
Итого, % от числа стволов	17,0	25,2	21,5	5,0		0,8		0,3			0,3						70,0	6,4
Итого запас, кубм	77	163	153	45		7		3			3						450	
Итого, % от запаса	12,5	26,4	24,9	7,3		1,1		0,4			0,5						73,1	9,3

Порода: **Береза**

Ступени толщины, см	Количество деревьев по категориям состояния, шт.															Всего деревьев по ступеням толщины		
	I	II	III	IV		V		VI			ветровал, бурелом			аварийные деревья			шт.	в том числе подлежат рубке, %
				НЗ	З	НЗ	З	НЗ	З	О	НЗ	З	О	НЗ	З	О		
1	2	3	4	5	6	7	8	9	10	11	12	13	14	15	16	17	18	19
8																		
12		5	3														8	
16	8	2	2														12	
20	6	7	9														22	
24	5	9	5														19	
28	5	2	6														13	
32	9	8	4														21	
36	1	5	5														11	
40	1	3	14														18	
44	2	4	2														8	
48																		
52																		
56																		
Итого число стволов, шт.	37	45	50														132	
Итого, % от числа стволов	5,6	6,8	7,6														20,0	
Итого запас, кубм	24,2	34,8	45,6														104,6	
Итого, % от запаса	3,9	5,7	7,4														17,0	

Порода: Ель

Ступени толщины, см	Количество деревьев по категориям состояния, шт.																Всего деревьев по ступеням толщины		
	I	II	III	IV		V		VI			ветроваг. бурелом			аварийные деревья			шт.	в том числе подлежат рубке, %	
				НЗ	З	НЗ	З	НЗ	З	О	НЗ	З	О	НЗ	З	О			
1	2	3	4	5	6	7	8	9	10	11	12	13	14	15	16	17	18	19	
8																			
12		1	2															3	
16	2	6	3															11	
20	3	2	1															6	
24	1	3	4	1		1												10	20,0
28	2	5	3	3														13	23,1
32	2	1	2															5	
36		2	6	1														9	11,1
40	1	2	3															6	
44			2															2	
48		1																1	
52																			
56																			
60																			
Итого число стволов, шт.	11	23	26	5		1											66		
Итого, % от числа стволов	1,7	3,5	3,9	0,8		0,2											10,0	1,0	
Итого запас, кубм	9,0	18,7	28,1	4,4		0,5											60,7		
Итого, % от запаса	1,5	3,0	4,6	0,7		0,1											9,9	0,8	

*Глебов*



## Итоговая

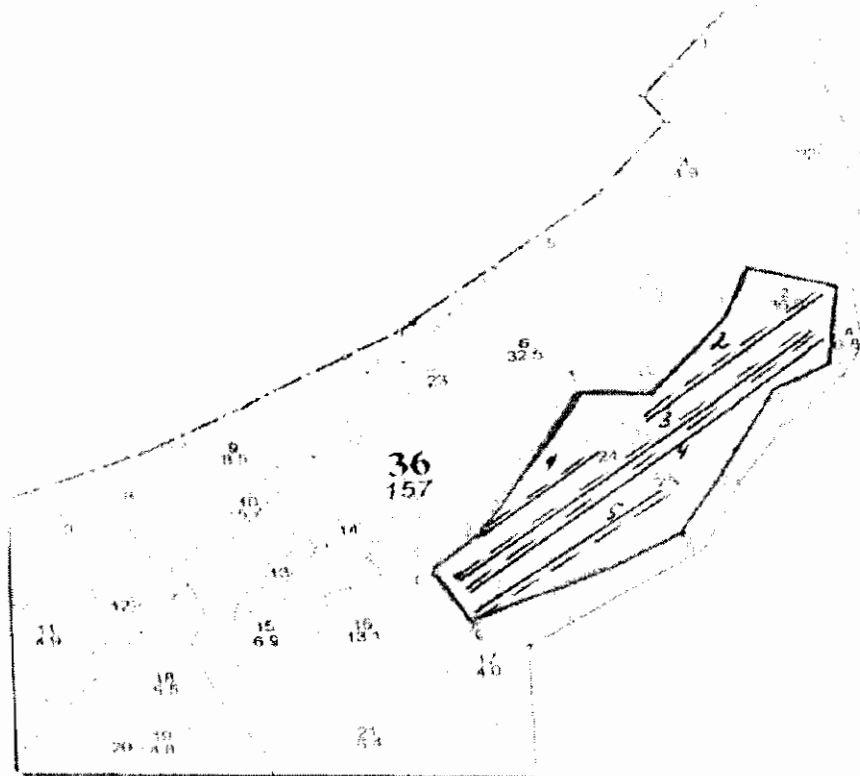
Ступени толщины, см	Количество деревьев по категориям состояния, шт.																Всего деревьев по ступеням	
	I	II	III	IV		V		VI			ветровал, бурелом			аварийные деревья			шт.	в том числе подлежат рубке, %
				НЗ	З	НЗ	З	НЗ	З	О	НЗ	З	О	НЗ	З	О		
1	2	3	4	5	6	7	8	9	10	11	12	13	14	15	16	17	18	19
8		2															2	
12	13	17	11														41	
16	26	20	20														66	
20	27	23	21	1													72	1,4
24	22	27	25	6		1											81	8,6
28	22	32	31	5													90	5,6
32	28	36	20	9		2		1									96	12,5
36	5	30	28	6		1					2						72	12,5
40	13	34	38	2		2		1									90	5,6
44	4	11	16	7													38	18,4
48		2	8	2													12	16,7
52																		
56																		
60																		
Итого число стволов, шт.	160	234	218	38		6		2			2						660	48
Итого, % от числа стволов	24,2	35,5	33,0	5,8		1,0		0,3			0,3						100	7,4
Итого запас, кубм	110,0	216,0	227,1	49,0		7,5		2,8			2,8						615,0	62,0
Итого, % от запаса	17,9	35,1	36,9	8,0		1,2		0,4			0,5						100	10,1

Примечание: НЗ - незаселенное, З - заселенное, О - оработанное вредителями.  
Средняя по породе: Осина-2,5; Береза-2,2; Ель-2,5

*Г. Л. Л. Л.*

**Абрис участка**  
**ГКУ «Старицкое лесничество Тверской области»**  
**Зубцовское участковое лесничество (Зубцовское по л/у)**  
**Квартал - 36 вид. 2 пл. - 22,5 га.**  
**Итого общая площадь - 22,5 га.**

М 1: 10000



№ выдела	Ленты (круговые площадки) перечета				
	№ ленты (площади)	Длина, м	Ширина, м	Радиус, м	Площадь, га
2	1	200	10		0,2
	2	300	10		0,3
	3	600	10		0,6
	4	600	10		0,6
	5	300	10		0,3
<b>Итого</b>					<b>2,0</b>

№ линии	Координаты		Направление румбы линий	Длина, м	№ линии	Координаты		Направление румбы линий	Длина, м
1-2	N56,17,589	E034,36,303	ЮВ 78°	180	6-7	N56,17,321	E034,36,552	СЗ - 35°	140
2-3	N56,17,556	E034,36,399	ЮЗ - 4°	190	7-8	N56,17,392	E034,36,572	СВ - 42°	120
3-4	N56,17,512	E034,36,386	ЮЗ - 60°	130	8-9	N56,17,498	E034,36,089	СВ - 26°	400
4-5	N56,17,488	E034,36,315	ЮЗ - 24°	400	9-10	N56,17,498	E034,36,184	ЮВ - 88°	150
5-6	N56,17,390	E034,36,218	ЮЗ - 60°	450	10-11	N56,17,548	E034,36,269	СВ - 32°	240
					11-1	N56,17,589	E034,36,303	СВ - 14°	120

Условные обозначения: — граница участка == пробная площадь

Исполнитель работ по проведению лесопатологического обследования:

ФИО Егоров В.Г.

Подпись *В.Г. Егоров*

Дата составления документа 26.10.2017

Телефон 52-31-93

**1. Визуальное лесопатологическое обследование.\*** Наземное Дистанционное

1.1. На площади 32,5 га фактическая таксационная характеристика лесного насаждения соответствует (не соответствует) таксационному описанию (нужное подчеркнуть).

Причины несоответствия \_\_\_\_\_

Список участков с выявленными несоответствиями приведен в приложении 1 к настоящему Акту.

1.2. Лесные насаждения с нарушенной и утраченной устойчивостью выявлены на площади 0,5 га:

Участковое лесничество	Урочище (дача)	Площадь, га		Причина ослабления (гибели)
		с нарушенной устойчивостью	с утраченной устойчивостью	
Зубцовское		0,5		358
	Итого:	0,5		

Состояние обследованных лесных насаждений приведено в приложениях 1.1-1.4 к Акту в зависимости от метода проведения ЛПО.

1.3. В обследованных лесных участках прогнозируется:

Прогноз	Площадь, га
Ослабление лесных насаждений	
Усыхание лесных насаждений различной степени	
Развитие очагов вредных организмов	

1.4. Обнаружено загрязнение лесного участка отходами и выбросами:

 Промышленными Бытовыми

Вид загрязнения	Размеры загрязнения			Объем, кубм	Площадь загрязнения
	длина, м	ширина, м	высота, м		

**ЗАКЛЮЧЕНИЕ**

Оценка текущего санитарного и лесопатологического состояния лесных насаждений, назначенные профилактические мероприятия по защите лесов, агитационные мероприятия:

В квартале № 36 выделе № 6 площадь 0,5 участковое лесничество Зубцовское

наблюдается усыхание насаждения, необходимо проведение инструментального лесопатологического обследования, на оставшейся площади выдела 32,0 га мероприятия не назначаются.

Исполнитель работ по проведению лесопатологического обследования: \_\_\_\_\_

ФИО инженер-лесопатолог Егоров В.Г.

Подпись \_\_\_\_\_

Дата обследования \_\_\_\_\_

11.08.2017

\*Раздел включается в акт, в случае проведения лесопатологического обследования визуальным способом.

2. Инструментальное обследование лесного участка.\*

2.1. Фактическая таксационная характеристика лесного насаждения соответствует  
 (не соответствует) (нужно подчеркнуть) таксационному описанию. Причины несоответствия:

Ведомость лесных участков с выявленными несоответствиями таксационным описаниям  
 приведена в приложении 1 к Акту.

2.2. Состояние насаждений: с нарушенной устойчивостью   
 с утраченной устойчивостью

причины повреждения:  
Трутовик ложный осиновый

стволовыми вредителями:

Вид вредителя	Порода	Встречаемость (% заселенных деревьев)	Степень заселения (слабая, средняя, сильная)

Повреждено огнём:

Вид пожара	Порода	Состояние корневых лап		Состояние корневой шейки		Подсушивание луба	
		% поврежденных огнём корней	% деревьев с данным повреждением см	ожог корневой шейки по окружности (1/4, 2/4, 3/4; более 3/4)	% деревьев с данным повреждением см	по окружности (1/4, 2/4, 3/4; более 3/4)	% деревьев с данным повреждением см

Поражено болезнями:

Вид	Порода	Встречаемость (% заражённых деревьев)	Степень повреждения (слабая, средняя, сильная)
Трутовик ложный осиновый	Осина	3	единичная

2.3. Выборке подлежит 10,5 % от запаса 7,9 % деревьев,

в том числе:

ослабленных	_____ %,	(причины назначения)	_____ ;
сильно ослабленных	_____ %,	(причины назначения)	_____ ;
усыхающих	<u>7,9</u> %,	(причины назначения)	<u>358</u> ;
свежего сухостоя	<u>2,6</u> %,		
свежего ветровала:	_____ %,		
свежего бурелома	_____ %,		
старого ветровала:	_____ %,		
старого бурелома	_____ %,		
старого сухостоя	_____ %,		
аварийных	_____ %.		

358 - Трутовик ложный осиновый

*Рябенко*

2.4. Полнота лесного насаждения после уборки деревьев, подлежащих рубке, составит 0,6  
 Критическая полнота для данной категории лесных насаждений составляет 0,3

## ЗАКЛЮЧЕНИЕ

С целью предотвращения негативных процессов или снижения ущерба от их воздействия назначено:

Участковое лесничество	Урочище (дача)	Квартал	Выдел	Площадь выдела, га	Вид мероприятия	Площадь мероприятия, га	Порода	Запас на выдел, куб.м	Крайние сроки проведения
Зубцовское		36	6	32,5	ВСП	0,5	ОС	15	2017

Ведомость перечета деревьев, назначенных в рубку, и лесного участка прилагаются (приложение 2 и 3 к Акту).

Меры по обеспечению возобновления:

---

---

---

Мероприятия, необходимые для предупреждения повреждения или поражения смежных насаждений

---

---

---

Сведения для расчета степени повреждения:

год образования старого сухостоя Прошлые года ;  
основная причина повреждения древесины 358 ;  
дата проведения обследований 11.08.2017 ;

Исполнитель работ по проведению лесопатологического обследования:

ФИО Егоров В.Г.  
Должность инженер-лесопатолог  
Организация ГБУ «ЛПЦ - Тверьлес»

Подпись 

\* Раздел включается в акт в случае проведения лесопатологического обследования обследования инструментальным способом.



**Ведомость перечета деревьев, назначенных в рубку**  
ВРЕМЕННАЯ ПРОБНАЯ ПЛОЩАДЬ № \_\_\_\_\_

Субъект РФ Тверская область

Лесничество (лесопарк) Старицкое Уч.лесничество Зубцовское

Квартал 36 Выдел 6 Площадь, 0,5 га,

Номер очага вредных организмов \_\_\_\_\_ Размер пробной площади 0,5 га,  
сплошной (подеревный) пересчет

Таксационная характеристика:

тип леса ЕКНС состав 50СЗБ10ЛС1Е возраст 60 бонитет 1А

полнота 0,7 запас на га 280 возобновление \_\_\_\_\_

Время и причина ослабления насаждения: \_\_\_\_\_ Прошлые года

Грунтовик ложный осиновый

Тип очага вредных организмов: \_\_\_\_\_ эпизодический, хронический (подчеркнуть)

Фаза развития очага: \_\_\_\_\_ начальная, нарастающая численности, собственно вспышка, кризис  
(подчеркнуть)

Состояние лесного насаждения, намечаемые мероприятия: \_\_\_\_\_ сильно ослабленное

ВСП

Средневзвешенная категория состояния насаждения составляет \_\_\_\_\_ 2,6

ССР - сплошная санитарная рубка

Исполнитель работ по проведению лесопатологического обследования:

Дата составления документа: 22.08.2017 Телефон 52-31-93

ФИО Егоров В.Г. Подпись 

Должность инженер-лесопатолог

Организация ГБУ «ЛПЦ - Тверьлес»

## ВЕДОМОСТЬ ПЕРЕЧЕТА ДЕРЕВЬЕВ

Порода: **Осина**

Ступени толщины, см	Количество деревьев по категориям состояния, шт.																Всего деревьев по ступеням толщины		
	I	II	III	IV		V		VI			ветровал, бурелом			аварийные деревья			шт.	в том числе подлежат рубке, %	
				НЗ	З	НЗ	З	НЗ	З	О	НЗ	З	О	НЗ	З	О			
1	2	3	4	5	6	7	8	9	10	11	12	13	14	15	16	17	18	19	
8																			
12	3	5																	
16	1	2	4														8		
20	4	2	1	1													7	12,5	
24	2	6	2	1													11	9,1	
28		1	8	1		1											11	18,2	
32	1	2	7	4		1											15	33,3	
36		6	1	2													9	22,2	
40		2	4			1											7	14,3	
44			3	1													4	25,0	
48																			
52																			
56																			
60																			
Итого число стволов, шт.	11	26	30	10		3											80		
Итого, % от числа стволов	6,7	15,8	18,2	6,1		1,8											48,5	7,9	
Итого запас, кубм	4	19	30	11		4											68		
Итого, % от запаса	2,9	14,2	22,1	7,9		2,6											49,7	10,5	

Порода: **Береза**

Ступени толщины, см	Количество деревьев по категориям состояния, шт.																Всего деревьев по ступеням толщины		
	I	II	III	IV		V		VI			ветровал, бурелом			аварийные деревья			шт.	в том числе подлежат рубке, %	
				НЗ	З	НЗ	З	НЗ	З	О	НЗ	З	О	НЗ	З	О			
1	2	3	4	5	6	7	8	9	10	11	12	13	14	15	16	17	18	19	
8																			
12																			
16			1																
20	2	8	2															1	
24	2	3	1															12	
28		3	3															6	
32	1	2	3															6	
36	1	4	4															9	
40		2	6															8	
44																			
48																			
52																			
56																			
Итого число стволов, шт.	6	22	20														48		
Итого, % от числа стволов	3,6	13,3	12,1														29,1		
Итого запас, кубм	3,7	15,8	20,4														40,0		
Итого, % от запаса	2,7	11,6	15,0														29,3		



Порода: **Ольха серая**

Степень толщины, см	Количество деревьев по категориям состояния, шт.																Всего деревьев по ступеням толщины	
	I	II	III	IV		V		VI			ветровал, бурелом			аварийные деревья			шт.	в том числе подлежат рубке, %
				НЗ	З	НЗ	З	НЗ	З	О	НЗ	З	О	НЗ	З	О		
1	2	3	4	5	6	7	8	9	10	11	12	13	14	15	16	17	18	19
8																		
12																		
16																		
20	1																	1
24	1	4	2															7
28	2	3	1															6
32		6	1															7
36																		
40																		
44																		
48																		
52																		
56																		
60																		
Итого число стволов, шт.	4	13	4															21
Итого, % от числа стволов	2,4	7,9	2,4															12,7
Итого запас, кубм	2,0	8,9	2,4															13,3
Итого, % от запаса	1,5	6,5	1,8															9,7

Порода: **Ель**

Степень толщины, см	Количество деревьев по категориям состояния, шт.																Всего деревьев по ступеням толщины	
	I	II	III	IV		V		VI			ветровал, бурелом			аварийные деревья			шт.	в том числе подлежат рубке, %
				НЗ	З	НЗ	З	НЗ	З	О	НЗ	З	О	НЗ	З	О		
1	2	3	4	5	6	7	8	9	10	11	12	13	14	15	16	17	18	19
8																		
12																		
16		2	1															3
20		2	1															3
24		2																2
28		1	1															2
32	1	2	3															6
36																		
40																		
44																		
48																		
52																		
56																		
60																		
Итого число стволов, шт.	1	9	6															16
Итого, % от числа стволов	0,6	5,5	3,6															9,7
Итого запас, кубм	1,8	6,6	6,8															15,3
Итого, % от запаса	1,3	4,8	5,0															11,2

*9.12.2017*

## Итоговая

Ступени толщины, см	Количество деревьев по категориям состояния, шт.															Всего деревьев по ступеням		
	I	II	III	IV		V		VI			ветровал, бурелом			аварийные деревья			шт.	в том числе подлежат рубке, %
				НЗ	З	НЗ	З	НЗ	З	О	НЗ	З	О	НЗ	З	О		
1	2	3	4	5	6	7	8	9	10	11	12	13	14	15	16	17	18	19
8																		
12	3	5															8	
16	1	4	6														11	
20	7	12	4	1													24	4,2
24	5	15	5	1													26	3,8
28	2	8	13	1		1											25	8,0
32	3	12	14	4		1											34	14,7
36	1	10	5	2													18	11,1
40		4	10			1											15	6,7
44			3	1													4	25,0
48																		
52																		
56																		
60																		
Итого число стволов, шт.	22	70	60	10		3											165	13
Итого, % от числа стволов	13,3	42,4	36,4	6,1		1,8											100	7,9
Итого запас, кубм	11,6	50,7	59,9	10,8		3,5											136,4	14,3
Итого, % от запаса	8,5	37,1	43,9	7,9		2,6											100	10,5

Примечание: НЗ - незаселенное, З - заселенное, О - обработанное вредителями.  
Средняя по породе: Осина-2,9; Береза-2,4; Ольха серая-2; Ель-2,3

*Р. С. Сидоров*

1. Визуальное лесопатологическое обследование.\*

Наземное

Дистанционное

1.1. На площади 6,9 га фактическая таксационная характеристика лесного насаждения соответствует (не соответствует) таксационному описанию (нужное подчеркнуть).

Причины несоответствия Несоответствие таксационного описания на части выдела (6,9 га)

Список участков с выявленными несоответствиями приведен в приложении 1 к настоящему Акту.

1.2. Лесные насаждения с нарушенной и утраченной устойчивостью выявлены на площади 6,9 га:

Участковое лесничество	Урочище (дача)	Площадь, га		Причина ослабления (гибели)
		с нарушенной устойчивостью	с утраченной устойчивостью	
Зубцовское		6,9		466,358
	Итого	6,9		

Состояние обследованных лесных насаждений приведено в приложениях 1.1-1.4 к Акту в зависимости от метода проведения ЛПО.

1.3. В обследованных лесных участках прогнозируется:

Прогноз	Площадь, га
Ослабление лесных насаждений	
Усыхание лесных насаждений различной степени	
Развитие очагов вредных организмов	

1.4. Обнаружено загрязнение лесного участка отходами и выбросами:

Промышленными

Бытовыми

Вид загрязнения	Размеры загрязнения			Объем, кубм	Площадь загрязнения
	длина, м	ширина, м	высота, м		

**ЗАКЛЮЧЕНИЕ**

Оценка текущего санитарного и лесопатологического состояния лесных насаждений, назначенные профилактические мероприятия по защите лесов, агитационные мероприятия:

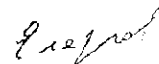
В квартале № 36 выделе № 15 площадь 6,9 участковое лесничество Зубцовское

наблюдается усыхание насаждения, необходимо проведение инструментального лесопатологического обследования на всей площади

Исполнитель работ по проведению лесопатологического обследования:

ФИО инженер-лесопатолог Егоров В.Г.

Подпись



Дата обследования

11.08.2017

\*Раздел включается в акт, в случае проведения лесопатологического обследования визуальным способом.

2. Инструментальное обследование лесного участка.\*

2.1. Фактическая таксационная характеристика лесного насаждения соответствует  
(не соответствует) (нужное подчеркнуть) таксационному описанию. Причины несоответствия:

Несоответствие таксационного описания на части выдела (6,9 га)

Ведомость лесных участков с выявленными несоответствиями таксационным описаниям приведена в приложении 1 к Акту.

2.2. Состояние насаждений: с нарушенной устойчивостью   
с утраченной устойчивостью

причины повреждения:  
Трутовик ложный осиновый, Губка корневая

стволовыми вредителями:

Вид вредителя	Порода	Встречаемость (% заселенных деревьев)	Степень заселения (слабая, средняя, сильная)

Повреждено огнём:

Вид пожара	Порода	Состояние корневых лап		Состояние корневой шейки		Подсушивание луба	
		% поврежденных огнём корней	% деревьев с данным повреждением	ожог корневой шейки по окружности (1/4; 2/4; 3/4; более 3/4)	% деревьев с данным повреждением	по окружности (1/4; 2/4; 3/4; более 3/4)	% деревьев с данным повреждением

Поражено болезнями:

Вид	Порода	Встречаемость (% заражённых деревьев)	Степень повреждения (слабая, средняя, сильная)
Губка корневая	Ель	4	единичная
Трутовик ложный осиновый	Осина	4	единичная

2.3. Выборке подлежит 23,9 % от запаса 14,7 % деревьев,

в том числе:

ослабленных	_____ %,	(причины назначения)	_____ ;
сильно ослабленных	_____ %,	(причины назначения)	_____ ;
усыхающих	<u>12,6</u> %,	(причины назначения)	<u>466 358</u> ;
свежего сухостоя	<u>4,8</u> %,		
свежего ветровала:	_____ %,		
свежего бурелома	_____ %,		
старого ветровала:	_____ %,		
старого бурелома	_____ %,		
старого сухостоя	<u>6,5</u> %,		
аварийных	_____ %.		

466 - Губка корневая

358 - Трутовик ложный осиновый

2.4. Полнота лесного насаждения после уборки деревьев, подлежащих рубке, составит  
Критическая полнота для данной категории лесных насаждений составляет

0,3 0,5

*Г. Л. Л.*

## ЗАКЛЮЧЕНИЕ

С целью предотвращения негативных процессов или снижения ущерба от их воздействия назначено:

Участковое лесничество	Урочище (дача)	Квартал	Выдел	Площадь выдела, га	Вид мероприятия	Площадь мероприятия, га	Порода	Запас на выдел, куб.м	Крайние сроки проведения
Зубцовское		36	15	6,9	ВСП	6,9	ОС,Е	346	2017

Ведомость перечета деревьев, назначенных в рубку, и лесного участка прилагаются (приложение 2 и 3 к Акту).

Меры по обеспечению возобновления:

---

---

---

Мероприятия, необходимые для предупреждения повреждения или поражения смежных насаждений

---

---

---

Сведения для расчета степени повреждения:

год образования старого сухостоя Прошлые года ;  
основная причина повреждения древесины 358 ;  
дата проведения обследований 11.08.2017 ;

Исполнитель работ по проведению лесопатологического обследования:

ФИО Егоров В.Г.  
Должность инженер-лесопатолог  
Организация ГБУ «ЛПЦ - Тверьлес»

Подпись 

\* Раздел включается в акт в случае проведения лесопатологического обследования обследования инструментальным способом.

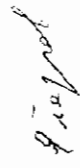
**Ведомость лесных участков с выявленными несоответствиями таксационным описаниям**

Источник данных	Год проведения лесосурьейства	Номер квартала	Номер выдела	Площадь выдела, га		Целевое назначение лесов	Категория защитных лесов	запреты в пользу лесов, валь вольных объектов	Номер лесопатологического выдела	Площадь выдела лесопатологического выдела, га	Таксационная характеристика										Заложено пробных площадей	
				6,9	6,9						попада	возраст, лет	средняя высота, м	средний диаметр, см	тип леса	тип условий	местопроизр	полнота	бонитет	запас, куб. м/га	колличество, шт	площадь, га
ТО	2004	36	15	6,9		Защитные_леса			1	6,9	состав	попада	80	28	36	ЕКИС	С3	0,8	1	350	1	6,9
				70С2Б1Е	55							24	28	ЕКИС	С3	0,6	1	210	1	6,9		

Примечание: Несответствие таксационного описания на части выдела  
ТО - таксационные описания  
Ф - фактическая характеристика лесного насаждения

Исполнитель работ по проведению лесопатологического обследования:

ФИО инженер-лесопатолог Егоров В.Г. \_\_\_\_\_  
 Должность инженер-лесопатолог \_\_\_\_\_  
 Организация ГБУ «ЛПЦ - Тверьлес» \_\_\_\_\_  
 Подпись \_\_\_\_\_





**Ведомость перечета деревьев, назначенных в рубку**  
ВРЕМЕННАЯ ПРОБНАЯ ПЛОЩАДЬ № \_\_\_\_\_

Субъект РФ Тверская область  
Лесничество (лесопарк) Старицкое Уч.лесничество Зубцовское  
Квартал 36 Выдел 15 Площадь, 6,9 га,  
Номер очага вредных организмов \_\_\_\_\_ Размер пробной площади 0,6 га,  
ленточный пересчет

Таксационная характеристика:

тип леса ЕКНС состав 70С2Б1Е возраст 55 бонитет 1  
полнота 0,6 запас на га 210 возобновление \_\_\_\_\_

Время и причина ослабления насаждения: \_\_\_\_\_ Прошлые года

Трутовик ложный осиновый, Губка корневая  
\_\_\_\_\_  
\_\_\_\_\_

Тип очага вредных организмов: \_\_\_\_\_ эпизодический, хронический (подчеркнуть)  
Фаза развития очага: \_\_\_\_\_ начальная, нарастания численности, собственно вспышка, кризис  
(подчеркнуть)

Состояние лесного насаждения, намечаемые мероприятия: \_\_\_\_\_ сильно ослабленное  
\_\_\_\_\_ ВСП

Средневзвешенная категория состояния насаждения составляет \_\_\_\_\_ 2,7  
\_\_\_\_\_  
\_\_\_\_\_

ССР - сплошная санитарная рубка

Исполнитель работ по проведению лесопатологического обследования:

Дата составления документа: 26.10.2017 Телефон 52-31-93

ФИО Егоров В.Г. Подпись \_\_\_\_\_  
Должность инженер-лесопатолог  
Организация ГБУ «ЛПЦ - Тверьлес»



## ВЕДОМОСТЬ ПЕРЕЧЕТА ДЕРЕВЬЕВ

Порода: **Осина**

Ступени толщины, см	Количество деревьев по категориям состояния, шт.																Всего деревьев по ступеням толщины		
	I	II	III	IV		V		VI			ветровал, бурелом			аварийные деревья			шт.	в том числе подлежат рубке, %	
				НЗ	З	НЗ	З	НЗ	З	О	НЗ	З	О	НЗ	З	О			
1	2	3	4	5	6	7	8	9	10	11	12	13	14	15	16	17	18	19	
8																			
12	7	2	5														14		
16	12	7	10														29		
20	11	11	12			1		1									36	5,6	
24	11	12	11			1											35	2,9	
28		14	13			2		1									30	10,0	
32		8	9			1											18	5,6	
36				2				1									3	100,0	
40								1									1	100,0	
44																			
48																			
52																			
56																			
60																			
Итого число стволов, шт.	41	54	60	2		5		4									166		
Итого, % от числа стволов	16,3	21,4	23,8	0,8		2,0		1,6									65,9	4,4	
Итого запас, кубм	11	28	29	3		3		4									78		
Итого, % от запаса	9,1	22,4	23,1	2,1		2,5		3,1									62,2	7,7	

Порода: **Береза**

Ступени толщины, см	Количество деревьев по категориям состояния, шт.																Всего деревьев по ступеням толщины		
	I	II	III	IV		V		VI			ветровал, бурелом			аварийные деревья			шт.	в том числе подлежат рубке, %	
				НЗ	З	НЗ	З	НЗ	З	О	НЗ	З	О	НЗ	З	О			
1	2	3	4	5	6	7	8	9	10	11	12	13	14	15	16	17	18	19	
8																			
12																			
16		5	5														10		
20		3	11														14		
24	2	8	5														15		
28	3	9	4														16		
32	2																2		
36	3																3		
40																			
44																			
48																			
52																			
56																			
Итого число стволов, шт.	10	25	25														60		
Итого, % от числа стволов	4,0	9,9	9,9														23,8		
Итого запас, кубм	7,7	10,7	8,7														27,1		
Итого, % от запаса	6,1	8,5	6,9														21,6		

Г. Л. Л. Л.

Порода: Ель

Ступени толщины, см	Количество деревьев по категориям состояния, шт.																Всего деревьев по ступеням толщины	
	I	II	III	IV		V		VI			ветровал, бурелом			аварийные деревья			шт.	в том числе подлежат рубке, %
				НЗ	З	НЗ	З	НЗ	З	О	НЗ	З	О	НЗ	З	О		
	2	3	4	5	6	7	8	9	10	11	12	13	14	15	16	17	18	19
1																		
8																		
12																		
16						1		2									3	100,0
20								3									3	100,0
24						1											1	100,0
28				5		3		4									12	100,0
32				2													2	100,0
36				3													3	100,0
40				2													2	100,0
44																		
48																		
52																		
56																		
60																		
Итого число стволов, шт.				12		5		9									26	
Итого, % от числа стволов				4,8		2,0		3,6									10,3	10,3
Итого запас, кубм				13,2		2,9		4,3									20,4	
Итого, % от запаса				10,5		2,3		3,4									16,2	16,2

*Handwritten signature*

## Итоговая

Ступени толщины, см	Количество деревьев по категориям состояния, шт.																Всего деревьев по ступеням	
	I	II	III	IV		V		VI			ветровал, бурелом			аварийные деревья			шт.	в том числе подлежат рубке, %
				НЗ	З	НЗ	З	НЗ	З	О	НЗ	З	О	НЗ	З	О		
1	2	3	4	5	6	7	8	9	10	11	12	13	14	15	16	17	18	19
8																		
12	7	2	5														14	
16	12	16	15			1		2									46	6,5
20	16	15	23			1		4									59	8,5
24	18	21	18			2											59	3,4
28	7	25	22	5		5		5									69	21,7
32	5	9	12	2		1											29	10,3
36	5	2	5	5				1									18	33,3
40		4		2				1									7	42,9
44		5															5	
48		2															2	
52																		
56																		
60																		
Итого число стволов, шт.	51	79	85	14		10		13									308	37
Итого, % от числа стволов	16,6	25,6	27,6	5,6		4,0		3,1									100	14,7
Итого запас, кубм	19,2	38,9	37,7	15,8		6,1		8,2									125,8	30,0
Итого, % от запаса	15,3	30,9	30,0	12,6		4,8		6,5									100	23,9

Примечание: НЗ - незаселенное, З - заселенное, О - обработанное вредителями.  
Средняя по породе: Осина-2,6; Береза-2; Ель-4,4

*Гладков*

1. Визуальное лесопатологическое обследование.\*

Наземное  Дистанционное

1.1. На площади 13,1 га фактическая таксационная характеристика лесного насаждения соответствует (не соответствует) таксационному описанию (нужное подчеркнуть).

Причины несоответствия \_\_\_\_\_

Список участков с выявленными несоответствиями приведен в приложении 1 к настоящему Акту.

1.2. Лесные насаждения с нарушенной и утраченной устойчивостью выявлены на площади 13,1 га:

Участковое лесничество	Урочище (дача)	Площадь, га		Причина ослабления (гибели)
		с нарушенной устойчивостью	с утраченной устойчивостью	
Зубцовское		13,1		466
	Итого	13,1		

Состояние обследованных лесных насаждений приведено в приложениях 1.1-1.4 к Акту в зависимости от метода проведения ЛПО.

1.3. В обследованных лесных участках прогнозируется:

Прогноз	Площадь, га
Ослабление лесных насаждений	
Усыхание лесных насаждений различной степени	
Развитие очагов вредных организмов	

1.4. Обнаружено загрязнение лесного участка отходами и выбросами:

Промышленными  Бытовыми

Вид загрязнения	Размеры загрязнения			Объем, кубм	Площадь загрязнения
	длина, м	ширина, м	высота, м		

**ЗАКЛЮЧЕНИЕ**

Оценка текущего санитарного и лесопатологического состояния лесных насаждений, назначенные профилактические мероприятия по защите лесов, агитационные мероприятия:

**В квартале № 36 выделе № 16 площадь 13,1 участковое лесничество Зубцовское**

**наблюдается усыхание насаждения, необходимо проведение инструментального**

**лесопатологического обследования на всей площади**

Исполнитель работ по проведению лесопатологического обследования:

ФИО инженер-лесопатолог Егоров В.Г.

Подпись \_\_\_\_\_

Дата обследования \_\_\_\_\_

11.08.2017

\*Раздел включается в акт, в случае проведения лесопатологического обследования визуальным способом.

2. **Инструментальное обследование лесного участка.\***

2.1. Фактическая таксационная характеристика лесного насаждения соответствует  
(не соответствует) (нужное подчеркнуть) таксационному описанию. Причины несоответствия:

Ведомость лесных участков с выявленными несоответствиями таксационным описаниям приведена в приложении I к Акту.

2.2. Состояние насаждений: с нарушенной устойчивостью   
с утраченной устойчивостью

причины повреждения:  
Губка корневая, Трутовик ложный осиновый

стволовыми вредителями:

Вид вредителя	Порода	Встречаемость (% заселенных деревьев)	Степень заселения (слабая, средняя, сильная)

Повреждено огнём:

Вид пожара	Порода	Состояние корневых лап		Состояние корневой шейки		Подсушивание луба	
		% поврежденных огнём корней	% деревьев с данным повреждением см	ожог корневой шейки по окружности (1/4; 2/4; 3/4; более 3/4)	% деревьев с данным повреждением см	по окружности (1/4; 2/4; 3/4; более 3/4)	% деревьев с данным повреждением см

Поражено болезнями:

Вид	Порода	Встречаемость (% заражённых деревьев)	Степень повреждения (слабая, средняя, сильная)
Губка корневая	Ель	4	единичная
Трутовик ложный осиновый	Осина	4	единичная

2.3. Выборке подлежит 16,9 % от запаса 14,8 % деревьев,

в том числе:

ослабленных	_____ %,	(причины назначения)	_____ ;
сильно ослабленных	_____ %,	(причины назначения)	_____ ;
усыхающих	<u>12,8</u> %,	(причины назначения)	<u>466</u> <u>358</u> ;
свежего сухостоя	<u>2,4</u> %,		
свежего ветровала:	_____ %,		
свежего бурелома	_____ %,		
старого ветровала:	_____ %,		
старого бурелома	_____ %,		
старого сухостоя	<u>1,7</u> %,		
аварийных	_____ %.		

466 - Губка корневая

358 - Трутовик ложный осиновый

2.4. Полнота лесного насаждения после уборки деревьев, подлежащих рубке, составит

Критическая полнота для данной категории лесных насаждений составляет

0,3 0,5  
*Рябов*

## ЗАКЛЮЧЕНИЕ

С целью предотвращения негативных процессов или снижения ущерба от их воздействия назначено:

Участковое лесничество	Урочище (дача)	Квартал	Выдел	Площадь выдела, га	Вид мероприятия	Площадь мероприятия, га	Порода	Запас на выдел, куб.м	Крайние сроки проведения
Зубцовское		36	16	13,1	ВСП	13,1	Е,ОС	685	2017

Ведомость перечета деревьев, назначенных в рубку, и лесного участка прилагаются (приложение 2 и 3 к Акту).

Меры по обеспечению возобновления:

---

---

---

Мероприятия, необходимые для предупреждения повреждения или поражения смежных насаждений

---

---

---

Сведения для расчета степени повреждения:

год образования старого сухостоя

Прошлые года

основная причина повреждения древесины

466

дата проведения обследований

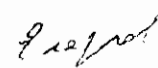
11.08.2017

Исполнитель работ по проведению лесопатологического обследования:

ФИО

Егоров В.Г.

Подпись



Должность

инженер-лесопатолог

Организация

ГБУ «ЛПЦ - Тверьлес»

\* Раздел включается в акт в случае проведения лесопатологического обследования обследования инструментальным способом.



## Ведомость перечета деревьев, назначенных в рубку

ВРЕМЕННАЯ ПРОБНАЯ ПЛОЩАДЬ № \_\_\_\_\_

Субъект РФ Тверская область

Лесничество (лесопарк) Старицкое Уч.лесничество Зубцовское

Квартал 36 Выдел 16 Площадь, 13,1 га,

Номер очага вредных организмов \_\_\_\_\_ Размер пробной площади 1,2 га,  
ленточный пересчет

Таксационная характеристика:

тип леса ЕКИС состав 6Е2Б2ОС возраст 95 бонитет 1

полнота 0,6 запас на га 310 возобновление \_\_\_\_\_

Время и причина ослабления насаждения: \_\_\_\_\_ Прошлые года

Губка корневая, Трутовик ложный осинный

Тип очага вредных организмов: \_\_\_\_\_ эпизодический, хронический (подчеркнуть)

Фаза развития очага: \_\_\_\_\_ начальная, нарастания численности, собственно вспышка, кризис  
(подчеркнуть)

Состояние лесного насаждения, намечаемые мероприятия: \_\_\_\_\_ ослабленное  
ВСП

Средневзвешенная категория состояния насаждения составляет \_\_\_\_\_ 2,5

ВСП - выборочная санитарная рубка

Исполнитель работ по проведению лесопатологического обследования:

Дата составления документа: 26.10.2017 Телефон 52-31-93

ФИО Егоров В.Г. Подпись 

Должность инженер-лесопатолог

Организация ГБУ «ЛПЦ - Тверьлес»



## ВЕДОМОСТЬ ПЕРЕЧЕТА ДЕРЕВЬЕВ

Порода: Ель

Ступени толщины, см	Количество деревьев по категориям состояния, шт.																Всего деревьев по ступеням толщины	
	I	II	III	IV		V		VI			ветровал. бурелом			аварийные деревья			шт.	в том числе подлежат рубке, %
				НЗ	З	НЗ	З	НЗ	З	О	НЗ	З	О	НЗ	З	О		
1	2	3	4	5	6	7	8	9	10	11	12	13	14	15	16	17	18	19
8																		
12		2	5														7	
16	17	14	9														40	
20	15	7	14	6		2	3										47	23,4
24	14	8	11	6		1	4										44	25,0
28	13	5	8	5		1	1										33	21,2
32	9	2	7	3		1	1										23	21,7
36	8	3	5	2		1	1										20	20,0
40	6	6	2	5													19	26,3
44	5	5	7	3													20	15,0
48			4	3													7	42,9
52			2														2	
56			3														3	
60																		
Итого число стволов, шт.	87	52	77	33		6		10									265	
Итого, % от числа стволов	19,8	11,8	17,5	7,5		1,4		2,3									60,4	11,2
Итого запас, кубм	65	40	78	37		4		6									230	
Итого, % от запаса	18,3	11,1	21,7	10,4		1,2		1,7									64,4	13,3

Порода: Береза

Ступени толщины, см	Количество деревьев по категориям состояния, шт.																Всего деревьев по ступеням толщины	
	I	II	III	IV		V		VI			ветровал. бурелом			аварийные деревья			шт.	в том числе подлежат рубке, %
				НЗ	З	НЗ	З	НЗ	З	О	НЗ	З	О	НЗ	З	О		
1	2	3	4	5	6	7	8	9	10	11	12	13	14	15	16	17	18	19
8																		
12																		
16	12	5	5														22	
20	5	3															8	
24		8	5														13	
28		9	8														17	
32		8															8	
36			8														8	
40			6														6	
44																		
48																		
52																		
56																		
Итого число стволов, шт.	17	33	32														82	
Итого, % от числа стволов	3,9	7,5	7,3														18,7	
Итого запас, кубм	3,5	17,5	25,2														46,2	
Итого, % от запаса	1,0	4,9	7,0														12,9	

Ельцов

Порода: **Осина**

Ступени толщины, см	Количество деревьев по категориям состояния, шт.																Всего деревьев по ступеням толщины	
	I	II	III	IV		V		VI			ветровал. бурелом			аварийные деревья			шт.	в том числе подлежат рубке. %
				НЗ	З	НЗ	З	НЗ	З	О	НЗ	З	О	НЗ	З	О		
1	2	3	4	5	6	7	8	9	10	11	12	13	14	15	16	17	18	19
8																		
12																		
16	5	5															10	
20	11	3					1										15	6,7
24	2	7					2										11	18,2
28	3	6			5		1										15	40,0
32	4	4			4		1										13	38,5
36	5	5			1		1										12	16,7
40		3	3														6	
44		2	5														7	
48		1	2														3	
52																		
56																		
60																		
Итого число стволов, шт.	30	36	10	10		6											92	
Итого, % от числа стволов	6,8	8,2	2,3	2,3		1,4											21,0	3,6
Итого запас, кубм	17,7	31,0	19,8	8,7		4,2											81,4	
Итого, % от запаса	4,9	8,7	5,5	2,4		1,2											22,7	3,6

*Рябов*

## Итоговая

Степени толшины, см	Количество деревьев по категориям состояния, шт.																Всего деревьев по ступеням	
	I	II	III	IV		V		VI			ветровал. бурелом			аварийные деревья			шт.	в том числе подлежат рубке, %
				НЗ	З	НЗ	З	НЗ	З	О	НЗ	З	О	НЗ	З	О		
	2	3	4	5	6	7	8	9	10	11	12	13	14	15	16	17	18	19
8																		
12		2	5														7	
16	34	28	14														76	
20	31	14	19	6		2	1	3									76	15,8
24	16	24	22	6		1	2	4									75	17,3
28	16	22	19	5	5	1	1	1									70	18,6
32	13	15	11	3	4	1	1	1									49	20,4
36	13	10	13	2	1	1	1	1									42	14,3
40	6	9	11	5													31	16,1
44	5	7	12	3													27	11,1
48		1	6	3													10	30,0
52			2														2	
56			3														3	
60																		
Итого число стволов, шт.	134	121	119	43		12		10									468	65
Итого, % от числа стволов	28,6	25,9	25,4	9,8		2,8		2,2									100	14,8
Итого запас, кубм	86,7	88,2	122,7	45,9		8,5		6,1									358,0	60,4
Итого, % от запаса	24,2	24,6	34,3	12,8		2,4		1,7									100	16,9

Примечание: НЗ - незаселенное, З - заселенное, О - отработанное вредителями.  
Средняя по породе: Ель-2,5; Береза-2,5; Осина-2,4

*Г. С. Сидоров*

1. **Визуальное лесопатологическое обследование.\***

Наземное  Дистанционное

1.1. На площади 4,0 га фактическая таксационная характеристика лесного насаждения соответствует (не соответствует) таксационному описанию (нужное подчеркнуть).

Причины несоответствия Несоответствие таксационного описания на части выдела (3 га)

Список участков с выявленными несоответствиями приведен в приложении 1 к настоящему Акту.

1.2. Лесные насаждения с нарушенной и утраченной устойчивостью выявлены на площади 3,0 га:

Участковое лесничество	Урочище (дача)	Площадь, га		Причина ослабления (гибели)
		с нарушенной устойчивостью	с утраченной устойчивостью	
Зубцовское		3,0		358,466
	Итого	3,0		

Состояние обследованных лесных насаждений приведено в приложениях 1.1-1.4 к Акту в зависимости от метода проведения ЛПО.

1.3. В обследованных лесных участках прогнозируется:

Прогноз	Площадь, га
Ослабление лесных насаждений	
Усыхание лесных насаждений различной степени	
Развитие очагов вредных организмов	

1.4. Обнаружено загрязнение лесного участка отходами и выбросами:

Промышленными  Бытовыми

Вид загрязнения	Размеры загрязнения			Объем, кубм	Площадь загрязнения
	длина, м	ширина, м	высота, м		

**ЗАКЛЮЧЕНИЕ**

Оценка текущего санитарного и лесопатологического состояния лесных насаждений, назначенные профилактические мероприятия по защите лесов, агитационные мероприятия:

В квартале № 36 выделе № 17 площадь 3 участковое лесничество Зубцовское наблюдается усыхание насаждения, необходимо проведение инструментального лесопатологического обследования, на оставшейся площади выдела 1,0 га мероприятия не назначаются

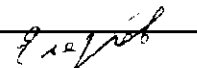
Исполнитель работ по проведению лесопатологического обследования:

ФИО инженер-лесопатолог Егоров В.Г.

Подпись

Дата обследования

11.08.2017



\*Раздел включается в акт, в случае проведения лесопатологического обследования визуальным способом.

2. Инструментальное обследование лесного участка.\*

2.1. Фактическая таксационная характеристика лесного насаждения соответствует (не соответствует) (нужное подчеркнуть) таксационному описанию. Причины несоответствия:

Несоответствие таксационного описания на части выдела (3 га)

Ведомость лесных участков с выявленными несоответствиями таксационным описаниям приведена в приложении 1 к Акту.

2.2. Состояние насаждений: с нарушенной устойчивостью   
с утраченной устойчивостью

причины повреждения:

Трутовик ложный осиновый, Губка корневая

стволовыми вредителями:

Вид вредителя	Порода	Встречаемость (% заселенных деревьев)	Степень заселения (слабая, средняя, сильная)

Повреждено огнём:

Вид пожара	Порода	Состояние корневых лан		Состояние корневой шейки		Подсушивание луба	
		% поврежденных огнём корней	% деревьев с данным повреждением	ожог корневой шейки по окружности (1/4; 2/4; 3/4; более 3/4)	% деревьев с данным повреждением	по окружности (1/4; 2/4; 3/4; более 3/4)	% деревьев с данным повреждением

Поражено болезнями:

Вид	Порода	Встречаемость (% заражённых деревьев)	Степень повреждения (слабая, средняя, сильная)
Губка корневая	Ель	2	единичная
Трутовик ложный осиновый	Осина	4	единичная

2.3. Выборке подлежит 16,4 % от запаса 11,2 % деревьев,

в том числе:

ослабленных	_____ %,	(причины назначения)	_____ ;
сильно ослабленных	_____ %,	(причины назначения)	_____ ;
усыхающих	<u>8,2</u> %,	(причины назначения)	<u>466</u> <u>358</u> ;
свежего сухостоя	<u>2,5</u> %,		
свежего ветровала:	_____ %,		
свежего бурелома	_____ %,		
старого ветровала:	_____ %,		
старого бурелома	_____ %,		
старого сухостоя	<u>5,7</u> %,		
аварийных	_____ %.		

466 - Губка корневая

358 - Трутовик ложный осиновый

2.4. Полнота лесного насаждения после уборки деревьев, подлежащих рубке, составит  
Критическая полнота для данной категории лесных насаждений составляет

0,3 0,6

*Губка*

## ЗАКЛЮЧЕНИЕ

С целью предотвращения негативных процессов или снижения ущерба от их воздействия назначено:

Участковое лесничество	Урочище (дача)	Квартал	Выдел	Площадь выдела, га	Вид мероприятия	Площадь мероприятия, га	Порода	Запас на выдел, куб.м	Крайние сроки проведения
Зубцовское		36	17	4,0	ВСП	3,0	ос,Е	113	2017

Ведомость перечета деревьев, назначенных в рубку, и лесного участка прилагаются (приложение 2 и 3 к Акту).

Меры по обеспечению возобновления:

---

---

---

Мероприятия, необходимые для предупреждения повреждения или поражения смежных насаждений

---

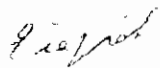
---

---

Сведения для расчета степени повреждения:

год образования старого сухостоя Прошлые года ;  
основная причина повреждения древесины 358 ;  
дата проведения обследований 11.08.2017 ;

Исполнитель работ по проведению лесопатологического обследования:

ФИО Егоров В.Г. Подпись   
Должность инженер-лесопатолог  
Организация ГБУ «ЛПЦ - Тверьлес»

\* Раздел включается в акт в случае проведения лесопатологического обследования обследования инструментальным способом.

**Ведомость лесных участков с выявленными несоответствиями таксационным описаниям**

Источник данных	Год проведения лесосурьейства	Номер квартала	Номер выдела	Площадь выдела, га	Целевое назначение лесов	Категория защитных лесов	Номер лесопатологического выдела	Площадь лесопатологического выдела, га	Таксационная характеристика											Заложено пробных площадей	
									состав	попоя	возраст, лет	средняя высота, м	средний диаметр, см	тип леса	тип условий	местопроизр	полнота	бонитет	запас, куб. м/га	количество, шт	общая площадь, га
ТО	2004	36	17	4,0	Защитные леса	запретны лесов, ваоль водных объектов	1	3,0	6Б2ОС2ОЛС	Б	65	26	24	ЕКИС	С3	0,7	1	230	1	1	3,0
				4,0																	

Примечание: Несответствие таксационного описания на части выдела

ТО - таксационные описания

Ф - фактическая характеристика лесного насаждения

Исполнитель работ по проведению лесопатологического обследования:

ФИО

инженер-лесопатолог Егоров В.Г.

Подпись

Должность

инженер-лесопатолог

Организация

ГБУ «ЛПЦ - Тверьлес»

*В. Егоров*





**Ведомость перечета деревьев, назначенных в рубку**

ВРЕМЕННАЯ ПРОБНАЯ ПЛОЩАДЬ № \_\_\_\_\_

Субъект РФ Тверская область

Лесничество (лесопарк) Старицкое Уч.лесничество Зубиовское

Квартал 36 Выдел 17 Площадь, 3,0 га,

Номер очага вредных организмов \_\_\_\_\_ Размер пробной площади 0,5 га,  
ленточный пересчет

Таксационная характеристика:

тип леса ЕКИС состав 6Б2ОС1ОЛС1Е возраст 65 бонитет 1

полнота 0,7 запас на га 230 возобновление \_\_\_\_\_

Время и причина ослабления насаждения: Прошлые года

Трутовик ложный осиновый, Губка корневая

Тип очага вредных организмов: \_\_\_\_\_ эпизодический, хронический (подчеркнуть)

Фаза развития очага: \_\_\_\_\_ начальная, нарастания численности, собственно вспышка, кризис  
(подчеркнуть)

Состояние лесного насаждения, намечаемые мероприятия: \_\_\_\_\_ сильно ослабленное

ВСП

Средневзвешенная категория состояния насаждения составляет \_\_\_\_\_ 2,7

ВСП - выборочная санитарная рубка

Исполнитель работ по проведению лесопатологического обследования:

Дата составления документа: 22.08.2017 Телефон 52-31-93

ФИО Егоров В.Г. Подпись \_\_\_\_\_

Должность инженер-лесопатолог

Организация ГБУ «ЛПЦ - Тверьлес»

## ВЕДОМОСТЬ ПЕРЕЧЕТА ДЕРЕВЬЕВ

Порода: **Береза**

Степени толщины, см	Количество деревьев по категориям состояния, шт.																Всего деревьев по ступеням толщины	
	I	II	III	IV		V		VI			ветровал, бурелом			аварийные деревья			шт.	в том числе подлежат рубке, %
				НЗ	З	НЗ	З	НЗ	З	О	НЗ	З	О	НЗ	З	О		
1	2	3	4	5	6	7	8	9	10	11	12	13	14	15	16	17	18	19
8																		
12	28	2	21														51	
16	9	14	19														42	
20	8	8	14														30	
24	9	9	5														23	
28	7		4														11	
32		5	8														13	
36			9														9	
40			4														4	
44			4														4	
48																		
52																		
56																		
60																		
Итого число стволов, шт.	61	38	88														187	
Итого, % от числа стволов	22,1	13,8	31,9														67,8	
Итого запас, кубм	14	13	43														70	
Итого, % от запаса	12,7	11,5	38,1														62,4	

Порода: **Осина**

Степени толщины, см	Количество деревьев по категориям состояния, шт.																Всего деревьев по ступеням толщины	
	I	II	III	IV		V		VI			ветровал, бурелом			аварийные деревья			шт.	в том числе подлежат рубке, %
				НЗ	З	НЗ	З	НЗ	З	О	НЗ	З	О	НЗ	З	О		
1	2	3	4	5	6	7	8	9	10	11	12	13	14	15	16	17	18	19
8																		
12																		
16		5															5	
20		14	6			1											21	4,8
24				4		1		1									6	100,0
28						1											7	14,3
32								1									6	16,7
36																		
40																		
44																		
48																		
52																		
56																		
Итого число стволов, шт.		19	17	4		3		2									45	
Итого, % от числа стволов		6,9	6,2	1,4		1,1		0,7									16,3	3,3
Итого запас, кубм		5,2	10,9	1,9		1,5		1,5									21,0	
Итого, % от запаса		4,7	9,7	1,7		1,3		1,3									18,7	4,3

Порода: **Ольха серая**

Ступени толщины, см	Количество деревьев по категориям состояния, шт.																Всего деревьев по ступеням толщины	
	I	II	III	IV		V		VI			ветровал, бурелом			аварийные деревья			шт.	в том числе подлежат рубке, %
				НЗ	З	НЗ	З	НЗ	З	О	НЗ	З	О	НЗ	З	О		
1	2	3	4	5	6	7	8	9	10	11	12	13	14	15	16	17	18	19
8																		
12																		
16		5	5														10	
20		3															3	
24		7	2														9	
28																		
32																		
36																		
40																		
44																		
48																		
52																		
56																		
60																		
Итого число стволов, шт.		15	7														22	
Итого, % от числа стволов		5,4	2,5														8,0	
Итого запас, кубм		5,7	2,0														7,7	
Итого, % от запаса		5,1	1,8														6,9	

Порода: **Ель**

Ступени толщины, см	Количество деревьев по категориям состояния, шт.																Всего деревьев по ступеням толщины	
	I	II	III	IV		V		VI			ветровал, бурелом			аварийные деревья			шт.	в том числе подлежат рубке, %
				НЗ	З	НЗ	З	НЗ	З	О	НЗ	З	О	НЗ	З	О		
1	2	3	4	5	6	7	8	9	10	11	12	13	14	15	16	17	18	19
8																		
12																		
16						2											2	100,0
20						3		2									5	100,0
24				2				3									5	100,0
28				3				1									4	100,0
32				4				2									6	100,0
36																		
40																		
44																		
48																		
52																		
56																		
60																		
Итого число стволов, шт.				9		5		8									22	
Итого, % от числа стволов				3,3		1,8		2,9									8,0	8,0
Итого запас, кубм				7,3		1,3		4,9									13,5	
Итого, % от запаса				6,5		1,2		4,4									12,1	12,1

*Handwritten signature*

## Итоговая

Ступени толщины, см	Количество деревьев по категориям состояния, шт.															Всего деревьев по ступеням		
	I	II	III	IV		V		VI			ветровал, бурелом			аварийные деревья			шт.	в том числе подлежат рубке, %
				НЗ	З	НЗ	З	НЗ	З	О	НЗ	З	О	НЗ	З	О		
1	2	3	4	5	6	7	8	9	10	11	12	13	14	15	16	17	18	19
8																		
12	28	2	21														51	
16	9	24	24			2											59	3,4
20	8	25	20			4		2									59	10,2
24	9	16	7	6		1		4									43	25,6
28	7		10	3		1		1									22	22,7
32		5	13	4				3									25	28,0
36			9														9	
40			4														4	
44			4														4	
48																		
52																		
56																		
60																		
Итого число стволов, шт.	61	72	112	13		8		10									276	31
Итого, % от числа стволов	22,1	26,1	40,6	4,7		2,9		3,6									100	11,2
Итого запас, кубм	14,3	23,9	55,7	9,2		2,8		6,4									112,3	18,4
Итого, % от запаса	12,7	21,3	49,6	8,2		2,5		5,7									100	16,4

Примечание: НЗ - незаселенное, З - заселенное, О - отработанное вредителями.  
Средняя по породе: Береза-2,4; Осина-3,1; Ольха серая-2,3; Ель-4,5

*9.12.2018*

1. Визуальное лесопатологическое обследование.\*

Наземное  Дистанционное

1.1. На площади 5,5 га фактическая таксационная характеристика лесного насаждения соответствует (не соответствует) таксационному описанию (нужное подчеркнуть).

Причины несоответствия Несоответствие таксационного описания на части выдела (5,5 га)

Список участков с выявленными несоответствиями приведен в приложении 1 к настоящему Акту.

1.2. Лесные насаждения с нарушенной и утраченной устойчивостью выявлены на площади 5,5 га:

Участковое лесничество	Урочище (дача)	Площадь, га		Причина ослабления (гибели)
		с нарушенной устойчивостью	с утраченной устойчивостью	
Зубцовское		5,5		466,358
	Итого	5,5		

Состояние обследованных лесных насаждений приведено в приложениях 1.1-1.4 к Акту в зависимости от метода проведения ЛПО.

1.3. В обследованных лесных участках прогнозируется:

Прогноз	Площадь, га
Ослабление лесных насаждений	
Усыхание лесных насаждений различной степени	
Развитие очагов вредных организмов	

1.4. Обнаружено загрязнение лесного участка отходами и выбросами:

Промышленными  Бытовыми

Вид загрязнения	Размеры загрязнения			Объем, кубм	Площадь загрязнения
	длина, м	ширина, м	высота, м		

**ЗАКЛЮЧЕНИЕ**

Оценка текущего санитарного и лесопатологического состояния лесных насаждений, назначенные профилактические мероприятия по защите лесов, агитационные мероприятия:

В квартале № 36 выделе № 18 площадь 5,5 участковое лесничество Зубцовское

наблюдается усыхание насаждения, необходимо проведение инструментального лесопатологического обследования, на всей площади выдела

Исполнитель работ по проведению лесопатологического обследования:

ФИО инженер-лесопатолог Егоров В.Г.

Подпись

Дата обследования

11.08.2017

\*Раздел включается в акт, в случае проведения лесопатологического обследования визуальным способом.

**2. Инструментальное обследование лесного участка.\***

2.1. Фактическая таксационная характеристика лесного насаждения соответствует (не соответствует) (нужное подчеркнуть) таксационному описанию. Причины несоответствия:

Несоответствие таксационного описания на части выдела (5,5 га)

Ведомость лесных участков с выявленными несоответствиями таксационным описаниям приведена в приложении I к Акту.

2.2. Состояние насаждений: с нарушенной устойчивостью   
с утраченной устойчивостью

причины повреждения:

Губка корневая, Рак смоляной

стволовыми вредителями:

Вид вредителя	Порода	Встречаемость (% заселенных деревьев)	Степень заселения (слабая, средняя, сильная)

Повреждено огнём:

Вид пожара	Порода	Состояние корневых лап		Состояние корневой шейки		Подсушивание луба	
		% поврежденных огнём корней	% деревьев с данным повреждением см	ожог корневой шейки по окружности (1/4; 2/4; 3/4; более 3/4)	% деревьев с данным повреждением см	по окружности (1/4; 2/4; 3/4; более 3/4)	% деревьев с данным повреждением см

Поражено болезнями:

Вид	Порода	Встречаемость (% заражённых деревьев)	Степень повреждения (слабая, средняя, сильная)
Губка корневая	Ель	4	единичная
Трутовик ложный осиновый	Осина	5	единичная

2.3. Выборке подлежит 19,4 % от запаса 12,7 % деревьев,

в том числе:

ослабленных	_____ %,	(причины назначения)	_____ ;
сильно ослабленных	_____ %,	(причины назначения)	_____ ;
усыхающих	<u>12,8</u> %,	(причины назначения)	<u>466 358</u> ;
свежего сухостоя	<u>3,9</u> %,		
свежего ветровала:	_____ %,		
свежего бурелома	_____ %,		
старого ветровала:	_____ %,		
старого бурелома	_____ %,		
старого сухостоя	<u>2,7</u> %,		
аварийных	_____ %.		

466 - Губка корневая

358 - Трутовик ложный осиновый

2.4. Полнота лесного насаждения после уборки деревьев, подлежащих рубке, составит

0,5

Критическая полнота для данной категории лесных насаждений составляет

0,3

*Р. Лавров*

## ЗАКЛЮЧЕНИЕ

С целью предотвращения негативных процессов или снижения ущерба от их воздействия назначено:

Участковое лесничество	Урочище (дача)	Квартал	Выдел	Площадь выдела, га	Вид мероприятия	Площадь мероприятия, га	Порода	Запас на выдел, куб.м	Крайние сроки проведения
Зубцовское		36	18	5,5	ВСП	5,5	Е,ОС	321	2017

Ведомость перечета деревьев, назначенных в рубку, и лесного участка прилагаются (приложение 2 и 3 к Акту).

Меры по обеспечению возобновления:

---

---

---

Мероприятия, необходимые для предупреждения повреждения или поражения смежных насаждений

---

---

---

Сведения для расчета степени повреждения:

год образования старого сухостоя

Прошлые года

основная причина повреждения древесины

466

дата проведения обследований

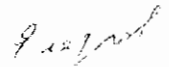
11.08.2017

Исполнитель работ по проведению лесопатологического обследования:

ФИО

Егоров В.Г.

Подпись



Должность

инженер-лесопатолог

Организация

ГБУ «ЛПЦ - Тверьлес»

\* Раздел включается в акт в случае проведения лесопатологического обследования обследования инструментальным способом.

Ведомость лесных участков с выявленными несоответствиями таксационным описаниям

Источник данных	Год проведения лесосурьейства	Номер квартала	Номер выдела	Площадь выдела, га		Целевое назначение лесов	Категория защитных лесов	Номер выдела лесопатологического	Площадь лесопатологического выдела, га	Таксационная характеристика										Заложено пробных площадей		
				5,5	5,5					состав	попада	возраст, лет	средняя высота, м	средний диаметр, см	тип леса	тип условий	местопроизр	полнота	бонитет	запас, куб. м/га	количество, шт	общая площадь, га
ТО	2004	36	18	5,5	5,5	Защитные леса	запретны лесов, вдоль водных объектов	1	5,5	Е	85	27	28	ЕКИС	С3	0,6	1	300	1	5,5	5,5	
																						Е
Ф																						

Примечание:

ТО - таксационные описания

Ф - фактическая характеристика лесного насаждения

Исполнитель работ по проведению лесопатологического обследования:

ФИО

инженер-лесопатолог Егоров В.Г.

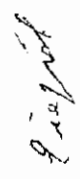
Подпись

Должность

инженер-лесопатолог

Организация

ГБУ «ЛПЦ - Тверьлес»







**Ведомость перечета деревьев, назначенных в рубку**

ВРЕМЕННАЯ ПРОБНАЯ ПЛОЩАДЬ № \_\_\_\_\_

Субъект РФ Тверская область

Лесничество (лесопарк) Старицкое Уч.лесничество Зубцовское

Квартал 36 Выдел 18 Площадь, 5,5 га,

Номер очага вредных организмов \_\_\_\_\_ Размер пробной площади 0,5 га,  
ленточный пересчет

Таксационная характеристика:

тип леса ЕКИС состав 6Е2Б2ОС возраст 85 бонитет 1

полнота 0,6 запас на га 300 возобновление \_\_\_\_\_

Время и причина ослабления насаждения: \_\_\_\_\_ Прошлые года

Губка корневая, Рак смоляной

Тип очага вредных организмов: \_\_\_\_\_ эпизодический, хронический (подчеркнуть)

Фаза развития очага: \_\_\_\_\_ начальная, нарастания численности, собственно вспышка, кризис  
(подчеркнуть)

Состояние лесного насаждения, намечаемые мероприятия: \_\_\_\_\_ ослабленное

ВСП

Средневзвешенная категория состояния насаждения составляет \_\_\_\_\_ 2,5

ВСП - выборочная санитарная рубка

Исполнитель работ по проведению лесопатологического обследования:

Дата составления документа: 26.10.2017 Телефон 52-31-93

ФИО Егоров В.Г. Подпись \_\_\_\_\_

Должность инженер-лесопатолог

Организация ГБУ «ЛПЦ - Тверьлес»

## ВЕДОМОСТЬ ПЕРЕЧЕТА ДЕРЕВЬЕВ

Порода: **Ель**

Ступени толщины, см	Количество деревьев по категориям состояния, шт.																Всего деревьев по ступеням толщины		
	I	II	III	IV		V		VI			ветровал, бурелом			аварийные деревья			шт.	в том числе подлежат рубке, %	
				НЗ	З	НЗ	З	НЗ	З	О	НЗ	З	О	НЗ	З	О			
	2	3	4	5	6	7	8	9	10	11	12	13	14	15	16	17	18	19	
8																			
12		2																2	
16		4																4	
20	11	3	2															16	
24	2	6	9	1		1												19	
28	14	2	8	1		1												26	
32	8	4	4	3		1												20	
36	9		5	2														16	
40				1														1	
44																			
48																			
52																			
56																			
60																			
Итого число стволов, шт.	44	21	28	8		3												104	
Итого, % от числа стволов	26,7	12,7	17,0	4,8		1,8												63,0	6,6
Итого запас, кбм	44	14	26	12		3												99	
Итого, % от запаса	29,1	9,4	17,7	7,7		2,1												66,1	9,8

Порода: **Береза**

Ступени толщины, см	Количество деревьев по категориям состояния, шт.																Всего деревьев по ступеням толщины		
	I	II	III	IV		V		VI			ветровал, бурелом			аварийные деревья			шт.	в том числе подлежат рубке, %	
				НЗ	З	НЗ	З	НЗ	З	О	НЗ	З	О	НЗ	З	О			
	2	3	4	5	6	7	8	9	10	11	12	13	14	15	16	17	18	19	
8																			
12																			
16																			
20			5															5	
24			4															4	
28			4															4	
32			9															9	
36			5															5	
40																			
44																			
48																			
52																			
56																			
Итого число стволов, шт.			27															27	
Итого, % от числа стволов			16,4															16,4	
Итого запас, кбм			18,7															18,7	
Итого, % от запаса			12,5															12,5	

9.12.2011

Порода: **Осина**

Ступени толщины, см	Количество деревьев по категориям состояния, шт.																Всего деревьев по ступеням толщины	
	I	II	III	IV		V		VI			ветровал, бурелом			аварийные деревья			шт.	в том числе подлежат рубке, %
				НЗ	З	НЗ	З	НЗ	З	О	НЗ	З	О	НЗ	З	О		
1	2	3	4	5	6	7	8	9	10	11	12	13	14	15	16	17	18	19
8																		
12																		
16																		
20		2															2	
24		8				1		1									9	11,1
28		5						1									6	16,7
32		6				1											7	14,3
36		3				1		1									5	40,0
40				2													2	100,0
44				1				1									2	100,0
48				1													1	100,0
52																		
56																		
60																		
Итого число стволов, шт.		24		4		3		3									34	
Итого, % от числа стволов		14,5		2,4		1,8		1,8									20,6	6,1
Итого запас, кубм		17,7		7,7		2,8		4,0									32,1	
Итого, % от запаса		11,8		5,1		1,8		2,7									21,4	9,6

*С. Ледяев*

## Итоговая

Ступени толщины, см	Количество деревьев по категориям состояния, шт.															Всего деревьев по ступеням		
	I	II	III	IV		V		VI			ветровал, бурелом			аварийные деревья			шт.	в том числе подлежат рубке, %
				НЗ	З	НЗ	З	НЗ	З	О	НЗ	З	О	НЗ	З	О		
1	2	3	4	5	6	7	8	9	10	11	12	13	14	15	16	17	18	19
8																		
12		2															2	
16		4															4	
20	11	5	7														23	
24	2	14	13	1		2											32	9,4
28	14	7	12	1		1		1									36	8,3
32	8	10	13	3		2											36	13,9
36	9	3	10	2		1		1									26	15,4
40				3													3	100,0
44				1				1									2	100,0
48				1													1	100,0
52																		
56																		
60																		
Итого число стволов, шт.	44	45	55	12		6		3									165	21
Итого, % от числа стволов	26,7	27,3	33,3	7,3		3,6		1,8									100	12,7
Итого запас, кубм	43,7	31,8	45,2	19,3		5,9		4,0									149,8	29,2
Итого, % от запаса	29,1	21,2	30,2	12,8		3,9		2,7									100	19,4

Примечание: НЗ - незаселенное, З - заселенное, О - отработанные вредителями.  
Средняя по породе: Ель-2,2; Береза-3; Осина-3,1

*Г. Л. Л.*

**1. Визуальное лесопатологическое обследование.\***

Наземное

Дистанционное

1.1. На площади 6,4 га фактическая таксационная характеристика лесного насаждения соответствует (не соответствует) таксационному описанию (нужное подчеркнуть).

Причины несоответствия Несоответствие таксационного описания на части выдела (6,4 га)

Список участков с выявленными несоответствиями приведен в приложении 1 к настоящему Акту.

1.2. Лесные насаждения с нарушенной и утраченной устойчивостью выявлены на площади 6,4 га:

Участковое лесничество	Урочище (дача)	Площадь, га		Причина ослабления (гибели)
		с нарушенной устойчивостью	с утраченной устойчивостью	
Зубцовское		6,4		358,466
	Итого	6,4		

Состояние обследованных лесных насаждений приведено в приложениях 1.1-1.4 к Акту в зависимости от метода проведения ЛПО.

1.3. В обследованных лесных участках прогнозируется:

Прогноз	Площадь, га
Ослабление лесных насаждений	
Усыхание лесных насаждений различной степени	
Развитие очагов вредных организмов	

1.4. Обнаружено загрязнение лесного участка отходами и выбросами:

Промышленными

Бытовыми

Вид загрязнения	Размеры загрязнения			Объем, кубм	Площадь загрязнения
	длина, м	ширина, м	высота, м		

**ЗАКЛЮЧЕНИЕ**

Оценка текущего санитарного и лесопатологического состояния лесных насаждений, назначенные профилактические мероприятия по защите лесов, агитационные мероприятия:

**В квартале № 36 выделе № 21 площадь 6,4 участковое лесничество Зубцовское**

**наблюдается усыхание насаждения, необходимо проведение инструментального лесопатологического обследования на всей площади**

Исполнитель работ по проведению лесопатологического обследования:

ФИО инженер-лесопатолог Егоров В.Г.

Подпись

Дата обследования

11.08.2017

\*Раздел включается в акт, в случае проведения лесопатологического обследования визуальным способом.

**2. Инструментальное обследование лесного участка.\***

2.1. Фактическая таксационная характеристика лесного насаждения соответствует  
(не соответствует) (нужное подчеркнуть) таксационному описанию. Причины несоответствия:

Несоответствие таксационного описания на части выдела (6,4 га)

Ведомость лесных участков с выявленными несоответствиями таксационным описаниям  
приведена в приложении I к Акту.

2.2. Состояние насаждений: с нарушенной устойчивостью   
с утраченной устойчивостью

причины повреждения:

Губка корневая, Трутовик ложный осиновый

стволовыми вредителями:

Вид вредителя	Порода	Встречаемость (% заселенных деревьев)	Степень заселения (слабая, средняя, сильная)

Повреждено огнём:

Вид пожара	Порода	Состояние корневых лап		Состояние корневой шейки		Подсушивание луба	
		% поврежденных огнём корней	% деревьев с данным повреждением	ожог корневой шейки по окружности (1/4; 2/4; 3/4; более 3/4)	% деревьев с данным повреждением	по окружности (1/4; 2/4; 3/4; более 3/4)	% деревьев с данным повреждением

Поражено болезнями:

Вид	Порода	Встречаемость (% заражённых деревьев)	Степень повреждения (слабая, средняя, сильная)
Губка корневая	Ель	4	единичная
Трутовик ложный осиновый	Осина	3	единичная

2.3. Выборке подлежит 23,3 % от запаса 12,4 % деревьев,

в том числе:

ослабленных	_____ %,	(причины назначения)	_____ ;
сильно ослабленных	_____ %,	(причины назначения)	_____ ;
усыхающих	<u>14,8</u> %,	(причины назначения)	<u>466 358</u> ;
свежего сухостоя	<u>3,2</u> %,		
свежего ветровала:	_____ %,		
свежего бурелома	_____ %,		
старого ветровала:	_____ %,		
старого бурелома	_____ %,		
старого сухостоя	<u>5,3</u> %,		
аварийных	_____ %.		

466 - Губка корневая

358 - Трутовик ложный осиновый

2.4. Полнота лесного насаждения после уборки деревьев, подлежащих рубке, составит 0,5  
Критическая полнота для данной категории лесных насаждений составляет 0,3

*Р. А. ...*

## ЗАКЛЮЧЕНИЕ

С целью предотвращения негативных процессов или снижения ущерба от их воздействия назначено:

Участковое лесничество	Урочище (дача)	Квартал	Выдел	Площадь выдела, га	Вид мероприятия	Площадь мероприятия, га	Порода	Запас на выдел, куб.м	Крайние сроки проведения
Зубцовское		36	21	6,4	ВСП	6,4	ос,е	359	2017

Ведомость перечета деревьев, назначенных в рубку, и лесного участка прилагаются (приложение 2 и 3 к Акту).

Меры по обеспечению возобновления:

---

---

---

Мероприятия, необходимые для предупреждения повреждения или поражения смежных насаждений

---

---

---

Сведения для расчета степени повреждения:

год образования старого сухостоя Прошлые года ;  
основная причина повреждения древесины 466 ;  
дата проведения обследований 11.08.2017 ;

Исполнитель работ по проведению лесопатологического обследования:

ФИО Егоров В.Г.  
Должность инженер-лесопатолог  
Организация ГБУ «ЛПЦ - Тверьлес»

Подпись 

\* Раздел включается в акт в случае проведения лесопатологического обследования обследования инструментальным способом.



**Ведомость лесных участков с выявленными несоответствиями таксационным описаниям**

Источник данных	Год проведения лесосурьейства	Номер квартала	Номер выдела	Площадь выдела, га	Целевое назначение лесов	Категория защитных лесов	Номер лесопатологического выдела	Площадь лесопатологического выдела, га	Таксационная характеристика										Заложено пробных площадей			
									состав	порода	возраст, лет	средняя высота, м	средний диаметр, см	тип леса	тип условий	местопроизр	полнота	бонитет	запас, куб. м/га	количество, шт	площадь, га	
ТО	2004	36	21	6,4	Защитные леса	запретные леса, впадь водных объектов	1	6,4	4Б4ОС2ОЛС	Б	75	28	28	28	ЕКИС	С3	0,7	1	240	1	6,4	
											75	28	28	28	ЕКИС	С3	0,7	1	240			
Ф				6,4					4ОС4БЮЛС1Е	ОС												

Примечание: Несоответствие таксационного описания на части выдела

ТО - таксационные описания

Ф - фактическая характеристика лесного насаждения

Исполнитель работ по проведению лесопатологического обследования:

ФИО инженер-лесопатолог Егоров В.Г.

Должность инженер-лесопатолог

Организация ГБУ «ЛПЦ - Тверьлес»

Подпись





**Ведомость перечета деревьев, назначенных в рубку**

ВРЕМЕННАЯ ПРОБНАЯ ПЛОЩАДЬ № \_\_\_\_\_

Субъект РФ Тверская область

Лесничество (лесопарк) Старицкое Уч.лесничество Зубцовское

Квартал 36 Выдел 21 Площадь, 6,4 га,

Номер очага вредных организмов \_\_\_\_\_ Размер пробной площади 0,5 га,  
ленточный пересчет

Таксационная характеристика:

тип леса ЕКИС состав 40С4Б1ОЛС1Е возраст 75 бонитет 1

полнота 0,7 запас на га 240 возобновление \_\_\_\_\_

Время и причина ослабления насаждения: \_\_\_\_\_ Прошлые года

Губка корневая, Трутовик ложный осиновый

Тип очага вредных организмов: \_\_\_\_\_ эпизодический, хронический (подчеркнуть)

Фаза развития очага: \_\_\_\_\_ начальная, нарастания численности, собственно вспышка, кризис  
(подчеркнуть)

Состояние лесного насаждения, намечаемые мероприятия: \_\_\_\_\_ ослабленное

\_\_\_\_\_ ВСП

Средневзвешенная категория состояния насаждения составляет \_\_\_\_\_ 2,5

ВСП - выборочная санитарная рубка

Исполнитель работ по проведению лесопатологического обследования:

Дата составления документа: 26.10.2017 Телефон 52-31-93

ФИО Егоров В.Г. Подпись \_\_\_\_\_

Должность инженер-лесопатолог

Организация ГБУ «ИПЦ - Тверьлес»

## ВЕДОМОСТЬ ПЕРЕЧЕТА ДЕРЕВЬЕВ

Порода: **Осина**

Степени толщины, см	Количество деревьев по категориям состояния, шт.																Всего деревьев по ступеням толщины	
	I	II	III	IV		V		VI			ветровал, бурелом			аварийные деревья			шт.	в том числе подлежат рубке, %
				НЗ	З	НЗ	З	НЗ	З	О	НЗ	З	О	НЗ	З	О		
1	2	3	4	5	6	7	8	9	10	11	12	13	14	15	16	17	18	19
8																		
12	28	2	21														51	
16	9	14	19														42	
20		8	14	1		1		1									25	12,0
24		9	5	1		1		1									17	17,6
28			4	1		1		1									7	42,9
32		5		1		1											7	28,6
36				1													1	100,0
40																		
44																		
48																		
52																		
56																		
60																		
Итого число стволов, шт.	37	38	63	5		4		3									150	
Итого, % от числа стволов	11,8	12,1	20,1	1,6		1,3		1,0									47,8	3,9
Итого запас, кбм	4	14	15	4		2		1									41	
Итого, % от запаса	3,5	12,0	12,4	3,1		2,1		1,2									34,2	6,4

Порода: **Береза**

Степени толщины, см	Количество деревьев по категориям состояния, шт.																Всего деревьев по ступеням толщины	
	I	II	III	IV		V		VI			ветровал, бурелом			аварийные деревья			шт.	в том числе подлежат рубке, %
				НЗ	З	НЗ	З	НЗ	З	О	НЗ	З	О	НЗ	З	О		
1	2	3	4	5	6	7	8	9	10	11	12	13	14	15	16	17	18	19
8																		
12																		
16	8	5															13	
20	9	14	12														35	
24	15	4	11														30	
28	8	5	9														22	
32	6	4	5														15	
36																		
40																		
44																		
48																		
52																		
56																		
Итого число стволов, шт.	46	32	37														115	
Итого, % от числа стволов	14,6	10,2	11,8														36,6	
Итого запас, кбм	20,4	13,1	18,0														51,5	
Итого, % от запаса	17,0	10,9	15,0														43,0	

Ф.И.О.

Порода: Ольха серая

Ступени толщины, см	Количество деревьев по категориям состояния, шт.																Всего деревьев по ступеням толщины	
	I	II	III	IV		V		VI			ветровал, бурелом			аварийные деревья			шт.	в том числе подлежат рубке, %
				НЗ	З	НЗ	З	НЗ	З	О	НЗ	З	О	НЗ	З	О		
1	2	3	4	5	6	7	8	9	10	11	12	13	14	15	16	17	18	19
8																		
12																		
16		5	5															10
20		3																3
24		7	2															9
28																		
32																		
36																		
40																		
44																		
48																		
52																		
56																		
60																		
Итого число стволов, шт.		15	7															22
Итого, % от числа стволов		4,8	2,2															7,0
Итого запас, кбм		5,2	1,9															7,1
Итого, % от запаса		4,3	1,6															5,9

Порода: Ель

Ступени толщины, см	Количество деревьев по категориям состояния, шт.																Всего деревьев по ступеням толщины	
	I	II	III	IV		V		VI			ветровал, бурелом			аварийные деревья			шт.	в том числе подлежат рубке, %
				НЗ	З	НЗ	З	НЗ	З	О	НЗ	З	О	НЗ	З	О		
1	2	3	4	5	6	7	8	9	10	11	12	13	14	15	16	17	18	19
8																		
12																		
16						2												2
20						3		2										5
24				2				3										5
28				3				1										4
32				4				2										6
36				5														5
40																		
44																		
48																		
52																		
56																		
60																		
Итого число стволов, шт.				14		5		8										27
Итого, % от числа стволов				4,5		1,6		2,5										8,6
Итого запас, кбм				14,1		1,3		4,9										20,3
Итого, % от запаса				11,7		1,1		4,1										16,9

*Handwritten signature*

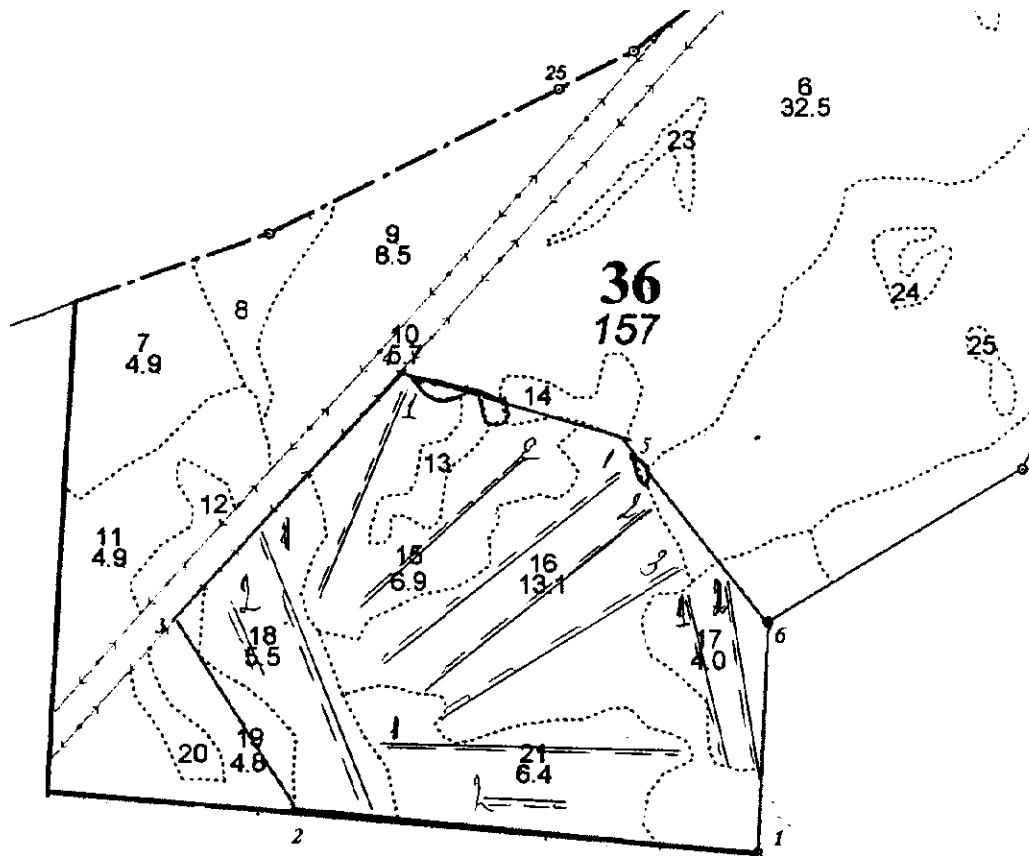
## Итоговая

Ступени толщины, см	Количество деревьев по категориям состояния, шт.																Всего деревьев по ступеням	
	I	II	III	IV		V		VI			ветровая, бурелом			аварийные деревья			шт.	в том числе подлежат рубке, %
				НЗ	З	НЗ	З	НЗ	З	О	НЗ	З	О	НЗ	З	О		
1	2	3	4	5	6	7	8	9	10	11	12	13	14	15	16	17	18	19
8																		
12	28	2	21														51	
16	17	24	24			2											67	3,0
20	9	25	26	1		4		3									68	11,8
24	15	20	18	3		1		4									61	13,1
28	8	5	13	4		1		2									33	21,2
32	6	9	5	5		1		2									28	28,6
36				6													6	100,0
40																		
44																		
48																		
52																		
56																		
60																		
Итого число стволов, шт.	83	85	107	19		9		11									314	39
Итого, % от числа стволов	26,4	27,1	34,1	6,1		2,9		3,5									100	12,4
Итого запас, кубм	24,6	32,7	34,7	17,8		3,8		6,4									119,9	28,0
Итого, % от запаса	20,5	27,3	28,9	14,8		3,2		5,3									100	23,3

Примечание: НЗ - незаселенное, З - заселенное, О - отработанное вредителями.  
Средняя по породе: Осина-2,7; Береза-2; Ольха серая-2,3; Ель-4,3

**Абрис участка**  
**ГКУ «Старицкое лесничество Тверской области»**  
**Зубцовское участковое лесничество (Зубцовское по л/у)**  
Квартал - 36 выд. 6 пл. - 0,5 га, выд. 15 пл. - 6,9 га, выд. 16 пл. - 13,1 га,  
выд. 17 пл. - 3,0 га, выд. 18 пл. - 5,5 га, выд. 19 пл. - 1,2 га, выд. 21 пл. - 6,4 га.  
Итого общая площадь - 36,6 га.

М 1: 10000



№ выдела	Ленты (круговые площадки) перечета				
	№ ленты (площади)	Длина, м	Ширина, м	Радиус, м	Площадь, га.
6	сплошной	периметр			0,5

№ линии	Координаты		Направление, румбы линий	Длина, м	№ линий	Координаты		Направление, румбы линий	Длина, м
1-2	N56,17,199	E034,37,000	ЮВ- 88°	650	4-5	N56,17,420	E034,36,323	СЗ - 74°	320
2-3	N56,17,222	E034,36,223	ЮЗ - 33°	308	5-6	N56,17,385	E034,36,501	ЮЗ - 48°	320
3-4	N56,17,310	E034,36,140	ЮЗ - 37°	470	6-1	N56,17,303	E034,37,012	ЮЗ - 2°	318

Условные обозначения: — граница участка

Исполнитель работ по проведению лесопатологического обследования:

ФИО Егоров В. П.

Подпись Егоров

Дата составления документа 26.10.2014

Телефон 52-31-93

№ выдела	Способы перчета			Площадь га.
	№ ленты	Длина м.	Ширина м.	
15	1	300	10	0,6
	2	300	10	
16	1	400	10	1,2
	2	400	10	
	3	400	10	
	4	400	10	
17	1	250	10	0,5
	2	250	10	
18	1	400	10	0,5
	2	100	10	
21	1	400	10	0,5
	2	100	10	

*9.12.12*