

"УТВЕРЖДАЮ"  
Министр лесного хозяйства  
Тверской области  
Барышков В.В.  
"16" / 11 / 2017 г.

Акт  
лесопатологического обследования № 871  
лесных насаждений Старицкого лесничества (лесопарка)  
Тверской области (субъекта Российской Федерации)

Способ лесопатологического обследования:

1. Визуальный   
2. Инструментальный

Место проведения

Участковое лесничество	Урочище (дача)	Квартал (кварталы)	Выдел (выделы)	Площадь, га
Зубцовское		70	1	15,8
Зубцовское		70	3	19,6

Лесопатологическое обследование проведено на общей площади 35,4 га.

**1. Визуальное лесопатологическое обследование.\***

Наземное

Дистанционное

1.1. На площади 15,8 га фактическая таксационная характеристика лесного насаждения соответствует (не соответствует) таксационному описанию (нужное подчеркнуть).

Причины несоответствия \_\_\_\_\_

Список участков с выявленными несоответствиями приведен в приложении 1 к настоящему Акту.

1.2. Лесные насаждения с нарушенной и утраченной устойчивостью выявлены на площади 15,8 га:

Участковое лесничество	Урочище (дача)	Площадь, га		Причина ослабления (гибели)
		с нарушенной устойчивостью	с утраченной устойчивостью	
Зубцовское		15,8		466
	Итого	15,8		

Состояние обследованных лесных насаждений приведено в приложениях 1.1-1.4 к Акту в зависимости от метода проведения ЛПО.

1.3. В обследованных лесных участках прогнозируется:

Прогноз	Площадь, га
Ослабление лесных насаждений	
Усыхание лесных насаждений различной степени	
Развитие очагов вредных организмов	

1.4. Обнаружено загрязнение лесного участка отходами и выбросами:

Промышленными

Бытовыми

Вид загрязнения	Размеры загрязнения			Объем, кубм	Площадь загрязнения
	длина, м	ширина, м	высота, м		

**ЗАКЛЮЧЕНИЕ**

Оценка текущего санитарного и лесопатологического состояния лесных насаждений, назначенные профилактические мероприятия по защите лесов, агитационные мероприятия:

В квартале № 70 выделе № 1 площадь 15,8 участковое лесничество Зубцовское

наблюдается усыхание насаждения, необходимо проведение инструментального лесопатологического обследования на всей площади

Исполнитель работ по проведению лесопатологического обследования:

ФИО инженер-лесопатолог Егоров В.Г.

Подпись \_\_\_\_\_

Дата обследования \_\_\_\_\_

11.08.2017

\*Раздел включается в акт, в случае проведения лесопатологического обследования визуальным способом.

2. Инструментальное обследование лесного участка.\*

2.1. Фактическая таксационная характеристика лесного насаждения соответствует  
(не соответствует) (нужное подчеркнуть) таксационному описанию. Причины несоответствия:

Ведомость лесных участков с выявленными несоответствиями таксационным описаниям приведена в приложении 1 к Акту.

2.2. Состояние насаждений: с нарушенной устойчивостью   
с утраченной устойчивостью

причины повреждения:

Губка корневая, Трутовик ложный осиновый

стволовыми вредителями:

Вид вредителя	Порода	Встречаемость (% заселенных деревьев)	Степень заселения (слабая, средняя, сильная)

Повреждено огнём:

Вид пожара	Порода	Состояние корневых лап		Состояние корневой шейки		Подсушивание луба	
		% поврежденных огнём корней	% деревьев с данным повреждением	ожог корневой шейки по окружности (1/4; 2/4; 3/4; более 3/4)	% деревьев с данным повреждением	по окружности (1/4; 2/4; 3/4; более 3/4)	% деревьев с данным повреждением

Поражено болезнями:

Вид	Порода	Встречаемость (% зараженных деревьев)	Степень повреждения (слабая, средняя, сильная)
Губка корневая	Ель	9	единичная
Трутовик ложный осиновый	Осина	4	единичная

2.3. Выборке подлежит 15,9 % от запаса 14,8 % деревьев,

в том числе:

ослабленных	_____ %	(причины назначения)	_____ ;
сильно ослабленных	_____ %	(причины назначения)	_____ ;
усыхающих	<u>12,2</u> %	(причины назначения)	<u>466</u> <u>358</u> ;
свежего сухостоя	<u>1,7</u> %		
свежего ветровала:	_____ %		
свежего бурелома	_____ %		
старого ветровала:	_____ %		
старого бурелома	_____ %		
старого сухостоя	<u>2,0</u> %		
аварийных	_____ %		

466 - Губка корневая

358 - Трутовик ложный осиновый

2.4. Полнота лесного насаждения после уборки деревьев, подлежащих рубке, составит  
Критическая полнота для данной категории лесных насаждений составляет

0,5  
0,3

*Р. С. Сидоров*

## ЗАКЛЮЧЕНИЕ

С целью предотвращения негативных процессов или снижения ущерба от их воздействия назначено:

Участковое лесничество	Урочище (дача)	Квартал	Выдел	Площадь выдела, га	Вид мероприятия	Площадь мероприятия, га	Порода	Запас на выдел, куб.м	Крайние сроки проведения
Зубцовское		70	1	15,8	ВСП	15,8	Е,ОС	735	2017

Ведомость перечета деревьев, назначенных в рубку, и лесного участка прилагаются (приложение 2 и 3 к Акту).

Меры по обеспечению возобновления:

---

---

---

Мероприятия, необходимые для предупреждения повреждения или поражения смежных насаждений

---

---

---

Сведения для расчета степени повреждения:

год образования старого сухостоя Прошлые года ;  
основная причина повреждения древесины 466 ;  
дата проведения обследований 11.08.2017 ;

Исполнитель работ по проведению лесопатологического обследования:

ФИО Егоров В.Г.  
Должность инженер-лесопатолог  
Организация ГБУ «ЛПЦ - Тверьлес»

Подпись 

\* Раздел включается в акт в случае проведения лесопатологического обследования обследования инструментальным способом.



## Ведомость перечета деревьев, назначенных в рубку

ВРЕМЕННАЯ ПРОБНАЯ ПЛОЩАДЬ № \_\_\_\_\_

Субъект РФ Тверская область

Лесничество (лесопарк) Старицкое Уч.лесничество Зубцовское

Квартал 70 Выдел 1 Площадь, 15,8 га,

Номер очага вредных организмов \_\_\_\_\_ Размер пробной площади 1,5 га,  
ленточный перечет

Таксационная характеристика:

тип леса ЕКИС состав 5Е2Б20С10ЛС возраст 85 бонитет 1

полнота 0,6 запас на га 290 возобновление \_\_\_\_\_

Время и причина ослабления насаждения: \_\_\_\_\_ Прошлые года

Губка корневая, Трутовик ложный осиновый

Тип очага вредных организмов: \_\_\_\_\_ эпизодический, хронический (подчеркнуть)

Фаза развития очага: \_\_\_\_\_ начальная, нарастания численности, собственно вспышка, кризис  
(подчеркнуть)

Состояние лесного насаждения, намечаемые мероприятия: \_\_\_\_\_ ослабленное

ВСП

Средневзвешенная категория состояния насаждения составляет \_\_\_\_\_ 2,5

ССР - сплошная санитарная рубка

Исполнитель работ по проведению лесопатологического обследования:

Дата составления документа: 26.10.2017 Телефон 52-31-93

ФИО Егоров В.Г. Подпись 

Должность инженер-лесопатолог

Организация ГБУ «ЛПЦ - Тверьлес»

## ВЕДОМОСТЬ ПЕРЕЧЕТА ДЕРЕВЬЕВ

Порода: **Ель**

Ступени толщины, см	Количество деревьев по категориям состояния, шт.																Всего деревьев по ступеням толщины	
	I	II	III	IV		V		VI			ветровал, бурелом			аварийные деревья			шт.	в том числе подлежат рубке, %
				НЗ	З	НЗ	З	НЗ	З	О	НЗ	З	О	НЗ	З	О		
1	2	3	4	5	6	7	8	9	10	11	12	13	14	15	16	17	18	19
8																		
12		2	5														7	
16	17	14	9														40	
20	15	7	14	6		2		3									47	23,4
24	14	8	11	6		1		4									44	25,0
28	13	5	8	5		1		1									33	21,2
32	9	2	7	3		1		1									23	21,7
36	8	3	5	2		1		1									20	20,0
40	6	6	2	5													19	26,3
44	5	5	7	3													20	15,0
48			4	3													7	42,9
52			2														2	
56			3														3	
60																		
Итого число стволов, шт.	87	52	77	33		6		10									265	
Итого, % от числа стволов	16,9	10,1	14,9	6,4		1,2		1,9									51,4	9,5
Итого запас, кубм	65	40	78	37		4		6									230	
Итого, % от запаса	15,6	9,4	18,5	8,8		1,0		1,4									54,8	11,2

Порода: **Береза**

Ступени толщины, см	Количество деревьев по категориям состояния, шт.																Всего деревьев по ступеням толщины	
	I	II	III	IV		V		VI			ветровал, бурелом			аварийные деревья			шт.	в том числе подлежат рубке, %
				НЗ	З	НЗ	З	НЗ	З	О	НЗ	З	О	НЗ	З	О		
1	2	3	4	5	6	7	8	9	10	11	12	13	14	15	16	17	18	19
8																		
12																		
16	12	5	5														22	
20	5	3															8	
24	6	8	5														19	
28	3	9	8														20	
32	5	8	4														17	
36		4	8														12	
40			6														6	
44																		
48																		
52																		
56																		
Итого число стволов, шт.	31	37	36														104	
Итого, % от числа стволов	6,0	7,2	7,0														20,2	
Итого запас, кубм	12,1	21,9	28,6														62,6	
Итого, % от запаса	2,9	5,2	6,8														14,9	

Порода: **Осина**

Ступени толщины, см	Количество деревьев по категориям состояния, шт.																Всего деревьев по ступеням толщины	
	I	II	III	IV		V		VI			ветровал. бурелом			аварийные деревья			шт.	в том числе подлежат рубке. %
				НЗ	З	НЗ	З	НЗ	З	О	НЗ	З	О	НЗ	З	О		
	2	3	4	5	6	7	8	9	10	11	12	13	14	15	16	17	18	19
8																		
12																		
16		5		5													10	50,0
20		3				1											4	25,0
24		7		2		1		2									12	41,7
28		6	5	3				1									15	26,7
32		4	4	4		1		1									14	42,9
36		5	1	5		1											12	50,0
40		3	3														6	
44		2	5														7	
48		1	2														3	
52																		
56																		
60																		
Итого число стволов, шт.		36	20	19		4		4									83	
Итого, % от числа стволов		7,0	3,9	3,7		0,8		0,8									16,1	5,3
Итого запас, кубм		31,0	28,5	14,5		3,1		2,6									79,4	
Итого, % от запаса		7,4	6,8	3,4		0,7		0,6									18,9	4,7

Порода: **Ольха серая**

Ступени толщины, см	Количество деревьев по категориям состояния, шт.																Всего деревьев по ступеням толщины	
	I	II	III	IV		V		VI			ветровал. бурелом			аварийные деревья			шт.	в том числе подлежат рубке. %
				НЗ	З	НЗ	З	НЗ	З	О	НЗ	З	О	НЗ	З	О		
	2	3	4	5	6	7	8	9	10	11	12	13	14	15	16	17	18	19
8																		
12																		
16		4															4	
20	8		5														13	
24	4		6														11	
28	5	2	3														10	
32	6		4														11	
36	3	2	4														9	
40		1	2														3	
44			2														2	
48																		
52																		
56																		
60																		
Итого число стволов, шт.	26	12	26														64	
Итого, % от числа стволов	5,0	2,3	5,0														12,4	
Итого запас, кубм	17,6	8,1	22,8														48,5	
Итого, % от запаса	4,2	1,9	5,4														11,5	

*Р. Л. Л.*



## Итоговая

Ступени толщины, см	Количество деревьев по категориям состояния, шт.																Всего деревьев по ступеням	
	I	II	III	IV		V		VI			ветровал, бурелом			аварийные деревья			шт.	в том числе подлежат рубке, %
				НЗ	З	НЗ	З	НЗ	З	О	НЗ	З	О	НЗ	З	О		
1	2	3	4	5	6	7	8	9	10	11	12	13	14	15	16	17	18	19
8																		
12		2	5														7	
15	29	28	14	5													76	6,6
20	28	14	19	6		3		3									73	16,4
24	24	24	22	8		2		6									86	18,6
28	21	22	24	8		1		2									78	14,1
32	20	15	19	7		2		2									65	16,9
36	11	14	18	7		2		1									53	18,9
40	6	10	13	5													34	14,7
44	5	7	14	3													29	10,3
48		1	6	3													10	30,0
52			2														2	
56			3														3	
60																		
Итого число стволов, шт.	144	137	159	52		10		14									516	76
Итого, % от числа стволов	27,9	26,6	30,8	10,1		1,9		2,7									100	14,7
Итого запас, кубм	95,2	100,6	157,6	51,5		7,3		8,7									420,9	67,5
Итого, % от запаса	22,6	23,9	37,4	12,2		1,7		2,0									100	15,9

Примечание: НЗ - незаселенное, З - заселенное, О - отработанное вредителями.  
Средняя по породе: Ель-2,5; Береза-2,3; Осина-2,9; Ольха серая-2,1

*Г. Лавров*

**1. Визуальное лесопатологическое обследование.\***

Наземное

Дистанционное

1.1. На площади 19,6 га фактическая таксационная характеристика лесного насаждения соответствует (не соответствует) таксационному описанию (нужное подчеркнуть).

Причины несоответствия \_\_\_\_\_

Список участков с выявленными несоответствиями приведен в приложении 1 к настоящему Акту.

1.2. Лесные насаждения с нарушенной и утраченной устойчивостью выявлены на площади 8,5 га:

Участковое лесничество	Урочище (дача)	Площадь, га		Причина ослабления (гибели)
		с нарушенной устойчивостью	с утраченной устойчивостью	
Зубцовское		8,5		358,466
	Итого	8,5		

Состояние обследованных лесных насаждений приведено в приложениях 1.1-1.4 к Акту в зависимости от метода проведения ЛПО.

1.3. В обследованных лесных участках прогнозируется:

Прогноз	Площадь, га
Ослабление лесных насаждений	
Усыхание лесных насаждений различной степени	
Развитие очагов вредных организмов	

1.4. Обнаружено загрязнение лесного участка отходами и выбросами:

Промышленными

Бытовыми

Вид загрязнения	Размеры загрязнения			Объем, кубм	Площадь загрязнения
	длина, м	ширина, м	высота, м		

**ЗАКЛЮЧЕНИЕ**

Оценка текущего санитарного и лесопатологического состояния лесных насаждений, назначенные профилактические мероприятия по защите лесов, агитационные мероприятия:

**В квартале № 70 выделе № 3 площадь 8,5 участковое лесничество Зубцовское**

**наблюдается усыхание насаждения, необходимо проведение инструментального лесопатологического обследования, на оставшейся площади выдела 11,1 га мероприятия не назначаются**

Исполнитель работ по проведению лесопатологического обследования:

ФИО инженер-лесопатолог Егоров В.Г.

Подпись \_\_\_\_\_

Дата обследования \_\_\_\_\_

11.08.2017

\*Раздел включается в акт, в случае проведения лесопатологического обследования визуальным способом.

2. Инструментальное обследование лесного участка.\*

2.1. Фактическая таксационная характеристика лесного насаждения соответствует  
 (не соответствует) (нужное подчеркнуть) таксационному описанию. Причины несоответствия:

Ведомость лесных участков с выявленными несоответствиями таксационным описаниям приведена в приложении I к Акту.

2.2. Состояние насаждений: с нарушенной устойчивостью   
 с утраченной устойчивостью

причины повреждения: Трутовик ложный осинный

стволовыми вредителями:

Вид вредителя	Порода	Встречаемость (% заселенных деревьев)	Степень заселения (слабая, средняя, сильная)

Повреждено огнём:

Вид пожара	Порода	Состояние корневых лап		Состояние корневой шейки		Подсушивание луба	
		% поврежденных огнём корней	% деревьев с данным повреждением	ожог корневой шейки по окружности (1/4; 2/4; 3/4; более 3/4)	% деревьев с данным повреждением	по окружности (1/4; 2/4; 3/4; более 3/4)	% деревьев с данным повреждением

Поражено болезнями:

Вид	Порода	Встречаемость (% заражённых деревьев)	Степень заражения (слабая, средняя, сильная)
Губка корневая	Ель	2	

2.3. Выборке подлежит 29,2 % от запаса 21,1 % деревьев,

в том числе:

ослабленных	_____ %,	(причины назначения)	_____ ;
сильно ослабленных	_____ %,	(причины назначения)	_____ ;
усыхающих	<u>20,7</u> %,	(причины назначения)	<u>358 466</u> ;
свежего сухостоя	<u>3,1</u> %,		
свежего ветровала:	_____ %,		
свежего бурелома	_____ %,		
старого ветровала:	_____ %,		
старого бурелома	_____ %,		
старого сухостоя	<u>5,4</u> %,		
аварийных	_____ %.		

358 - Трутовик ложный осинный

466 - Губка корневая

2.4. Полнота лесного насаждения после уборки деревьев, подлежащих рубке, составит  
 Критическая полнота для данной категории лесных насаждений составляет

0,3 0,4

*Елезов*

## ЗАКЛЮЧЕНИЕ

С целью предотвращения негативных процессов или снижения ущерба от их воздействия назначено:

Участковое лесничество	Урочище (дача)	Квартал	Выдел	Площадь выдела, га	Вид мероприятия	Площадь мероприятия, га	Порода	Запас на выдел, куб.м	Крайние сроки проведения
Зубцовское		70	3	19,6	ВСП	8,5	ОС,Е	621	2017

Ведомость перечета деревьев, назначенных в рубку, и лесного участка прилагаются (приложение 2 и 3 к Акту).

Меры по обеспечению возобновления:

---

---

---

Мероприятия, необходимые для предупреждения повреждения или поражения смежных насаждений

---

---

---

Сведения для расчета степени повреждения:

год образования старого сухостоя	<u>Прошлые года</u>
основная причина повреждения древесины	<u>358</u>
дата проведения обследований	<u>11.08.2017</u>

Исполнитель работ по проведению лесопатологического обследования:

ФИО Егоров В.Г.  
Должность инженер-лесопатолог  
Организация ГБУ «ЛПЦ - Тверьлес»

Подпись 


\* Раздел включается в акт в случае проведения лесопатологического обследования обследования инструментальным способом.

Результаты проведения лесопатологического обследования лесных насаждений за 11.08.2017 г.

Субъект Российской Федерации: Тверская область; Лесничество (лесопарк): Старинское  
 Участковое лесничество: Зубцовское; Урочища (лесная дача):

№ кв	№ выдела	Площадь выдела, га	№ выдела лесопатологического выдела	Площадь лесопатологического выдела, га	№ квартала	Таксационная характеристика								Число деревьев на пробе, шт.	Распределение запаса насаждения по категориям состояния деревьев, %										Признаки поврежденная деревьев	Доля поврежденных деревьев, %	Причина ослабления, повреждения	Подлежит рубке, %	Назначенные мероприятия						
						состав	порода	возраст	средняя высота, м	средний диаметр, см	тип леса	плотота	фонитет		запас, км/га	без признаков ослабления	ослабленные	сильно ослабленные	убыточные	свежий сухой	старый сухой	свежий ветровал	старый ветровал	свежий бурелом					старый бурелом	важные деревья	вн	площадь, га			
1	2	3	4	5	6	7	8	9	10	11	12	13	14	15	16	17	18	19	20	21	22	23	24	25	26	27	28	29	30	31	32	33	34		
70	3	19,6	1	8,5	4	OC	75	28	32	ЕКИС	0,6	1	250	169	169	3,7	12,1	7,1	11,7	1,1	2,2						801	11,8	358	15,0	BCP	8,5			
							2	ОЛС								120	8,3	4,0									832								
							2	Б								72	6,9	9,0	2,0	3,2							503	9,4	466	14,3					
							2	Б								56	4,8	11,0	5,4																
<b>Итого</b>																<b>417</b>	<b>16,8</b>	<b>30,6</b>	<b>23,4</b>	<b>20,7</b>	<b>3,1</b>	<b>5,4</b>						<b>21,1</b>	<b>29,2</b>						

Показатели, не соответствующие таксационному описанию отчаются "а"  
 Исполнитель работ по проведению лесопатологического обследования:

ФИО: Егоров В.Г. Подпись:   
 Должность: инженер-лесопатолог  
 Организация: ГБУ «ЛПЦ - Тверьлес»  
 Дата составления документа: 22.08.2017

358 - Трутовик ложный основной  
 801 - Наличие лиловых тел на стволе

832 - Наличие гнили  
 466 - Губка короеда  
 503 - Деструкция чвчк, листвы (патогенная) (51-75%)

Телефон: 52-31-93

## Ведомость перечета деревьев, назначенных в рубку

ВРЕМЕННАЯ ПРОБНАЯ ПЛОЩАДЬ № \_\_\_\_\_

Субъект РФ Тверская область

Лесничество (лесопарк) Старицкое Уч.лесничество Зубцовское

Квартал 70 Выдел 3 Площадь, 8,5 га,

Номер очага вредных организмов \_\_\_\_\_ Размер пробной площади 1,0 га,  
ленточный пересчет

Таксационная характеристика:

тип леса ЕКИС состав 40С20ЛС2Е2Б возраст 75 бонитет 1

полнота 0,6 запас на га 250 возобновление \_\_\_\_\_

Время и причина ослабления насаждения: \_\_\_\_\_ Прошлые года

Трутовик ложный осиновый

Тип очага вредных организмов: \_\_\_\_\_ эпизодический, хронический (подчеркнуть)

Фаза развития очага: \_\_\_\_\_ начальная, нарастания численности, собственно вспышка, кризис  
(подчеркнуть)

Состояние лесного насаждения, намечаемые мероприятия: \_\_\_\_\_ сильно ослабленное

ВСП

Средневзвешенная категория состояния насаждения составляет \_\_\_\_\_ 2,7

ССР - сплошная санитарная рубка

Исполнитель работ по проведению лесопатологического обследования:

Дата составления документа: 22.08.2017 Телефон 52-31-93

ФИО Егоров В.Г. Подпись \_\_\_\_\_

Должность инженер-лесопатолог

Организация ГБУ «ЛПЦ - Тверьлес»

## ВЕДОМОСТЬ ПЕРЕЧЕТА ДЕРЕВЬЕВ

Порода: **Осина**

Ступени толщины, см	Количество деревьев по категориям состояния, шт.																Всего деревьев по ступеням толщины	
	I	II	III	IV		V		VI			ветровал, бурелом			аварийные деревья			шт.	в том числе подлежат рубке, %
				НЗ	З	НЗ	З	НЗ	З	О	НЗ	З	О	НЗ	З	О		
1	2	3	4	5	6	7	8	9	10	11	12	13	14	15	16	17	18	19
8																		
12	7	2	5														14	
16	12	7	5			5											29	17,2
20	11	11	6			6											34	17,6
24	6	9	5	6				4									30	33,3
28		7	6	7				5									25	48,0
32		7	4	7													13	38,9
36		7	3	4													14	28,6
40				2													2	100,0
44				3													3	100,0
48																		
52																		
56																		
60																		
Итого число стволов, шт.	36	50	34	29		11		9									169	
Итого, % от числа стволов	8,6	12,0	8,2	7,0		2,6		2,2									40,5	11,8
Итого запас, кубм	9	30	18	29		3		5									94	
Итого, % от запаса	3,7	12,1	7,1	11,7		1,1		2,2									37,8	15,0

Порода: **Ольха серая**

Ступени толщины, см	Количество деревьев по категориям состояния, шт.																Всего деревьев по ступеням толщины	
	I	II	III	IV		V		VI			ветровал, бурелом			аварийные деревья			шт.	в том числе подлежат рубке, %
				НЗ	З	НЗ	З	НЗ	З	О	НЗ	З	О	НЗ	З	О		
1	2	3	4	5	6	7	8	9	10	11	12	13	14	15	16	17	18	19
8																		
12																		
16	15	5	5														25	
20	12	3	11														26	
24	17	8	5														30	
28	5	9	5														19	
32	7	11	2														20	
36																		
40																		
44																		
48																		
52																		
56																		
Итого число стволов, шт.	56	36	28														120	
Итого, % от числа стволов	13,4	8,5	6,7														28,3	
Итого запас, кубм	20,6	18,8	10,0														49,3	
Итого, % от запаса	8,3	7,5	4,0														19,9	

Порода: **Ель**

Ступени толщины, см	Количество деревьев по категориям состояния, шт.																Всего деревьев по ступеням толщины	
	I	II	III	IV		V		VI			ветровал. бурелом			аварийные деревья			шт.	в том числе подлежат рубке, %
				НЗ	З	НЗ	З	НЗ	З	О	НЗ	З	О	НЗ	З	О		
1	2	3	4	5	6	7	8	9	10	11	12	13	14	15	16	17	18	19
8																		
12																		
16			5			1		2									8	37,5
20			11					3									14	21,4
24			5			1											6	16,7
28			7	5		3		4									19	63,2
32			5	8		2		1									16	68,8
36				4				2									6	100,0
40				3													3	100,0
44																		
48																		
52																		
56																		
60																		
Итого число стволов, шт.			33	20		7		12									72	
Итого, % от числа стволов			7,9	4,8		1,7		2,9									17,3	9,4
Итого запас, кубм			17,2	22,4		4,9		8,0									52,6	
Итого, % от запаса			6,9	9,0		2,0		3,2									21,2	14,3

Порода: **Береза**

Ступени толщины, см	Количество деревьев по категориям состояния, шт.																Всего деревьев по ступеням толщины	
	I	II	III	IV		V		VI			ветровал. бурелом			аварийные деревья			шт.	в том числе подлежат рубке, %
				НЗ	З	НЗ	З	НЗ	З	О	НЗ	З	О	НЗ	З	О		
1	2	3	4	5	6	7	8	9	10	11	12	13	14	15	16	17	18	19
8																		
12																		
16		4															4	
20	5																6	
24	5	1	2														8	
28	4	2	5														11	
32	3	1	3														7	
36	2	2	5														9	
40		2															4	
44		5															5	
48		2															2	
52																		
56																		
60																		
Итого число стволов, шт.	19	22	15														56	
Итого, % от числа стволов	4,6	5,3	3,6														13,4	
Итого запас, кубм	11,9	27,1	13,3														52,3	
Итого, % от запаса	4,8	11,0	5,4														21,1	

*9.10.2011*



## Итоговая

Ступени толщины, см	Количество деревьев по категориям состояния, шт.																Всего деревьев по ступеням	
	I	II	III	IV		V		VI			ветровал, бурелом			аварийные деревья			шт.	в том числе подлежат рубке, %
				НЗ	З	НЗ	З	НЗ	З	О	НЗ	З	О	НЗ	З	О		
1	2	3	4	5	6	7	8	9	10	11	12	13	14	15	16	17	18	19
8																		
12	7	2	5														14	
16	27	16	15			6		2									66	12,1
20	28	15	28			6		3									80	11,3
24	28	18	17	6		1		4									74	14,9
28	9	18	23	12		3		9									74	32,4
32	10	19	14	15		2		1									61	29,5
36	2	9	8	8				2									29	34,5
40		4		5													9	55,6
44		5		3													8	37,5
48		2															2	
52																		
56																		
60																		
Итого число стволов, шт.	111	108	110	49		18		21									417	88
Итого, % от числа стволов	26,6	25,9	26,4	11,8		4,3		5,0									100	21,1
Итого загас, кбм	41,5	75,8	58,0	51,4		7,7		13,4									247,7	72,5
Итого, % от запаса	16,8	30,6	23,4	20,7		3,1		5,4									100	29,2

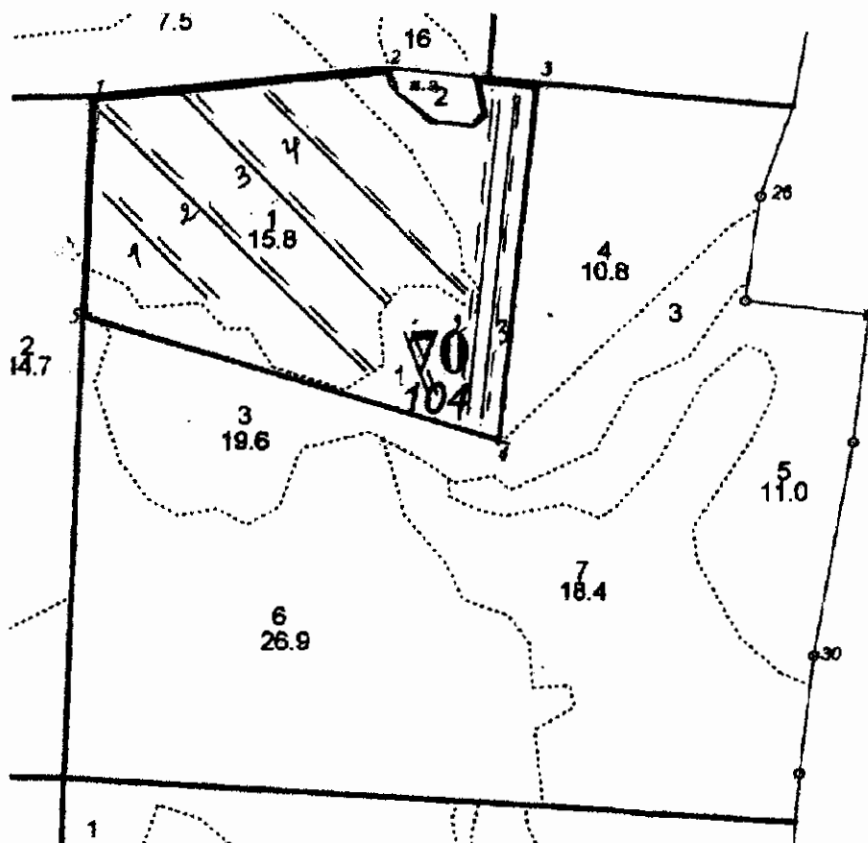
Примечание: НЗ - незаселенное, З - заселенное, О - оработанное вредителями.  
Средняя по породе: Осина-3; Ольха серая-1,8; Ель-3,9; Береза-2

*Результат*

Абрис участка  
ГКУ «Старицкое лесничество Тверской области»  
Зубцовское участковое лесничество (Зубцовское по л/у)  
Квартал - 70 выд. 1 пл. - 15,8 га, выд.3 - пл. 8,5 га.

Итого общая площадь - 24,3 га.

М 1: 10000



№ Выдела	Ленты (круговой площадки) перечета				
	№ Ленты (площадки)	Длина, м	Ширина, м	Радиус, м	Площадь, га
1	1	200	10		0,2
	2	500	10		0,5
	3	400	10		0,4
	4	400	10		0,4
					Итого 1,5
3	1	100	10		0,1
	2	450	10		0,45
	3	450	10		0,45
					Итого 1,0

*Handwritten signature*

№ линии	Координаты		Направление, румбы линий	Длина, м
1-2	N56,12,576	E034,54,214	ЮВ- 78°	415
2-3	N56,12,584	E034,54,456	ЮЗ - 87°	221
3-4	N56,12,576	E034,54,577	ЮЗ - 1°	508
4-5	N56,12,417	E034,54,540	СЗ - 76°	612
5-1	N56,12,478	E034,54,202	ЮЗ - 1°	304

Условные обозначения: — граница участка



пробная площадь

Исполнитель работ по проведению лесопатологического обследования:

Ф.И.О. Егоров В.Г.

Подпись

*В.Г. Егоров*

Дата составления документа 26.10.2017

Телефон

52-31-93