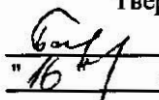


"УТВЕРЖДАЮ"  
Министр лесного хозяйства  
Тверской области  
 Барышков В.В.  
"16" 11 2017 г.

Акт  
лесопатологического обследования № 870  
лесных насаждений Старицкого лесничества (лесопарка)  
Тверской области (субъекта Российской федерации)

Способ лесопатологического обследования:

1. Визуальный   
2. Инструментальный

Место проведения

Участковое лесничество	Урочище (дача)	Квартал (кварталы)	Выдел (выделы)	Площадь, га
Зубцовское		21	8	14,5

Лесопатологическое обследование проведено на общей площади 14,5 га.

1. **Визуальное лесопатологическое обследование.\***

Наземное

Дистанционное

1.1. На площади 14,5 га фактическая таксационная характеристика лесного насаждения соответствует (не соответствует) таксационному описанию (нужное подчеркнуть).

Причины несоответствия Несоответствие таксационного описания на части выдела (7,9 га)

Список участков с выявленными несоответствиями приведен в приложении 1 к настоящему Акту.

1.2. Лесные насаждения с нарушенной и утраченной устойчивостью выявлены на площади 7,9 га:

Участковое лесничество	Урочище (дача)	Площадь, га		Причина ослабления (гибели)
		с нарушенной устойчивостью	с утраченной устойчивостью	
Зубцовское		7,9		466,358
	Итого	7,9		

Состояние обследованных лесных насаждений приведено в приложениях 1.1-1.4 к Акту в зависимости от метода проведения ЛПО.

1.3. В обследованных лесных участках прогнозируется:

Прогноз	Площадь, га
Ослабление лесных насаждений	
Усыхание лесных насаждений различной степени	
Развитие очагов вредных организмов	

1.4. Обнаружено загрязнение лесного участка отходами и выбросами:

Промышленными

Бытовыми

Вид загрязнения	Размеры загрязнения			Объем, кубм	Площадь загрязнения
	длина, м	ширина, м	высота, м		

**ЗАКЛЮЧЕНИЕ**

Оценка текущего санитарного и лесопатологического состояния лесных насаждений, назначенные профилактические мероприятия по защите лесов, агитационные мероприятия:

В квартале № 21 выделе № 8 площадь 7,9 участковое лесничество Зубцовское

наблюдается усыхание насаждения, необходимо проведение инструментального лесопатологического обследования, на оставшейся площади выдела 6,6 га мероприятия не назначаются

Исполнитель работ по проведению лесопатологического обследования:

ФИО инженер-лесопатолог Егоров В.Г.

Подпись

Дата обследования

11.08.2017

\*Раздел включается в акт, в случае проведения лесопатологического обследования визуальным способом.

2. Инструментальное обследование лесного участка.\*

2.1. Фактическая таксационная характеристика лесного насаждения соответствует  
(не соответствует) (нужное подчеркнуть) таксационному описанию. Причины несоответствия:  
Несоответствие таксационного описания на части выдела (7,9 га)

Ведомость лесных участков с выявленными несоответствиями таксационным описаниям  
приведена в приложении 1 к Акту.

2.2. Состояние насаждений: с нарушенной устойчивостью   
с утраченной устойчивостью

причины повреждения:  
Губка корневая, Трутовик ложный осиновый

стволовыми вредителями:

Вид вредителя	Порода	Встречаемость (% заселенных деревьев)	Степень заселения (слабая, средняя, сильная)

Повреждено огнём:

Вид пожара	Порода	Состояние корневых лап		Состояние корневой шейки		Подсушивание луба	
		% поврежденных огнём корней	% деревьев с данным повреждением см	Ожог корневой шейки по окружности (1/4; 2/4; 3/4; более с 3/4)	% деревьев с данным повреждением см	по окружности (1/4; 2/4; 3/4; более 3/4)	% деревьев с данным повреждением см

Поражено болезнями:

Вид	Порода	Встречаемость (% заражённых деревьев)	Степень повреждения (слабая, средняя, сильная)
Губка корневая	Ель	5	единичная
Трутовик ложный осиновый	Осина	6	единичная

2.3. Выборке подлежит 28,1 % от запаса 21,2 % деревьев,

в том числе:

ослабленных	_____ %,	(причины назначения)	_____ ;
сильно ослабленных	_____ %,	(причины назначения)	_____ ;
усыхающих	<u>16,0</u> %,	(причины назначения)	<u>466 358</u> ;
свежего сухостоя	<u>8,8</u> %,		
свежего ветровала:	_____ %,		
свежего бурелома	_____ %,		
старого ветровала:	_____ %,		
старого бурелома	_____ %,		
старого сухостоя	<u>3,3</u> %,		
аварийных	_____ %.		

466 - Губка корневая

358 - Трутовик ложный осиновый

2.4. Полнота лесного насаждения после уборки деревьев, подлежащих рубке, составит  
Критическая полнота для данной категории лесных насаждений составляет

0,4  
0,3

*Г. Я. Яков*

## ЗАКЛЮЧЕНИЕ

С целью предотвращения негативных процессов или снижения ущерба от их воздействия назначено:

Участковое лесничество	Урочище (дача)	Квартал	Выдел	Площадь выдела, га	Вид мероприятия	Площадь мероприятия, га	Порода	Запас на выдел, куб.м	Крайние сроки проведения
Зубцовское		21	8	14,5	ВСП	7,9	Е,ОС	686	2017

Ведомость перечета деревьев, назначенных в рубку, и лесного участка прилагаются (приложение 2 и 3 к Акту).

Меры по обеспечению возобновления:

---

---

---

Мероприятия, необходимые для предупреждения повреждения или поражения смежных насаждений

---

---

---

Сведения для расчета степени повреждения:

год образования старого сухостоя	<u>Прошлые года</u>	:
основная причина повреждения древесны	<u>466</u>	:
дата проведения обследований	<u>11.08.2017</u>	:

Исполнитель работ по проведению лесопатологического обследования:

ФИО	<u>Егоров В.Г.</u>
Должность	<u>инженер-лесопатолог</u>
Организация	<u>ГБУ «ЛПЦ - Тверьлес»</u>

Подпись 

\* Раздел включается в акт в случае проведения лесопатологического обследования обследования инструментальным способом.

**Ведомость лесных участков с выявленными несоответствиями таксационным описаниям**

Источник данных	Год проведения лесостроительства	Номер квартала	Номер выдела	Площадь выдела, га	Целевое назначение лесов	Категория защитных лесов	Номер выдела лесопатологического	Площадь выдела лесопатологического	Таксационная характеристика										Заложено пробных площадей		
									состав	порода	возраст, лет	средняя высота, м	средний диаметр, см	тип леса	тип условий	местополож	полнота	бонитет	запас, куб. м/га	кол-во шт	общая площадь, га
ТО	2004	21	9	3,6	Защитные леса	запретные леса, водных объектов	1	3,6	4Б40С20ЛС	Б	65	26	22	ЕКИС	С3	0,7	1	230	1	3,6	
										Б	75	26	22	ЕКИС	С3	0,7	1	230			
Ф				3,6					4Б40С2Е												

Примечание: несоответствие таксационному описанию из-за ошибки лесоустройства

ТО - таксационные описания

Ф - фактическая характеристика лесного насаждения

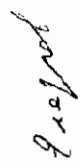
Исполнитель работ по проведению лесопатологического обследования:

ФИО инженер-лесопатолог Егоров В.Г.

Должность инженер-лесопатолог

Организация ГБУ «ЛПЦ - Тверьлес»

Подпись





## Ведомость перечета деревьев, назначенных в рубку

ВРЕМЕННАЯ ПРОБНАЯ ПЛОЩАДЬ № \_\_\_\_\_

Субъект РФ Тверская область  
Лесничество (лесопарк) Старицкое Уч.лесничество Зубцовское  
Квартал 21 Выдел 8 Площадь, 7,9 га,  
Номер очага вредных организмов \_\_\_\_\_ Размер пробной площади 0,7 га,  
ленточный пересчет

Таксационная характеристика:

тип леса ЕКИС состав 6Е2Б2ОС возраст 100 бонитет 1  
полнота 0,6 запас на га 310 возобновление \_\_\_\_\_

Время и причина ослабления насаждения: \_\_\_\_\_ Прошлые года

Губка корневая, Трутовик ложный осиновый

Тип очага вредных организмов: \_\_\_\_\_ эпизодический, хронический (подчеркнуть)

Фаза развития очага: \_\_\_\_\_ начальная, нарастания численности, собственно вспышка, кризис  
(подчеркнуть)

Состояние лесного насаждения, намечаемые мероприятия: \_\_\_\_\_ сильно ослабленное

ВСП

Средневзвешенная категория состояния насаждения составляет \_\_\_\_\_ 2,8

ВСП - выборочная санитарная рубка

Исполнитель работ по проведению лесопатологического обследования:

Дата составления документа: 22.08.2017 Телефон 52-31-93

ФИО Егоров В.Г. Подпись \_\_\_\_\_  
Должность инженер-лесопатолог  
Организация ГБУ «ЛПЦ - Тверьлес»

## ВЕДОМОСТЬ ПЕРЕЧЕТА ДЕРЕВЬЕВ

Порода: Ель

Ступени толщины, см	Количество деревьев по категориям состояния, шт.																Всего деревьев по ступеням толщины	
	I	II	III	IV		V		VI			ветровал, бурелом			аварийные деревья			шт.	в том числе подлежат рубке, %
				НЗ	З	НЗ	З	НЗ	З	О	НЗ	З	О	НЗ	З	О		
1	2	3	4	5	6	7	8	9	10	11	12	13	14	15	16	17	18	19
8																		
12		2															2	
16		4															4	
20	11	3	2														16	
24	2	6	9	1		1											19	10,5
28	14	2	8	1		1		3									29	17,2
32	8	4	4	3		1		2									22	27,3
36			5	2		2		1									10	50,0
40			2	1													3	33,3
44			2	4													6	66,7
48																		
52																		
56																		
60																		
Итого число стволов, шт.	35	21	32	12		5		6									111	
Итого, % от числа стволов	14,1	8,4	12,9	4,8		2,0		2,4									44,6	9,2
Итого запас, кубм	31	14	35	21		6		8									114	
Итого, % от запаса	13,5	6,2	15,3	9,1		2,7		3,3									50,1	15,1

Порода: Береза

Ступени толщины, см	Количество деревьев по категориям состояния, шт.																Всего деревьев по ступеням толщины	
	I	II	III	IV		V		VI			ветровал, бурелом			аварийные деревья			шт.	в том числе подлежат рубке, %
				НЗ	З	НЗ	З	НЗ	З	О	НЗ	З	О	НЗ	З	О		
1	2	3	4	5	6	7	8	9	10	11	12	13	14	15	16	17	18	19
8																		
12																		
16																		
20		8	5															13
24	5	6	4															15
28	6	5	4															15
32	5	4	9															18
36	4	3	5															12
40		2																2
44		3																3
48																		
52																		
56																		
Итого число стволов, шт.	20	31	27														78	
Итого, % от числа стволов	8,0	12,4	10,8														31,3	
Итого запас, кубм	14,5	22,7	18,7														55,9	
Итого, % от запаса	6,4	10,0	8,2														24,6	

9.12.2017



Порода: **Осина**

Ступени толщины, см	Количество деревьев по категориям состояния, шт.																Всего деревьев по ступеням толщины	
	I	II	III	IV		V		VI			ветровал, бурелом			аварийные деревья			шт.	в том числе подлежат рубке, %
				НЗ	З	НЗ	З	НЗ	З	О	НЗ	З	О	НЗ	З	О		
1	2	3	4	5	6	7	8	9	10	11	12	13	14	15	16	17	18	19
8																		
12																		
16																		
20						2											2	100,0
24			7			8											15	53,3
28			6			5											11	45,5
32			8			6											14	42,9
36			5	3													8	37,5
40			4	2													6	33,3
44				3													3	100,0
48				1													1	100,0
52																		
56																		
60																		
Итого число стволов, шт.			30	9		21											60	
Итого, % от числа стволов			12,0	3,6		8,4											24,1	12,0
Итого запас, кубм			28,2	15,6		13,8											57,6	
Итого, % от запаса			12,4	6,9		6,1											25,3	13,0

*Г. Л. Л.*

## Итоговая

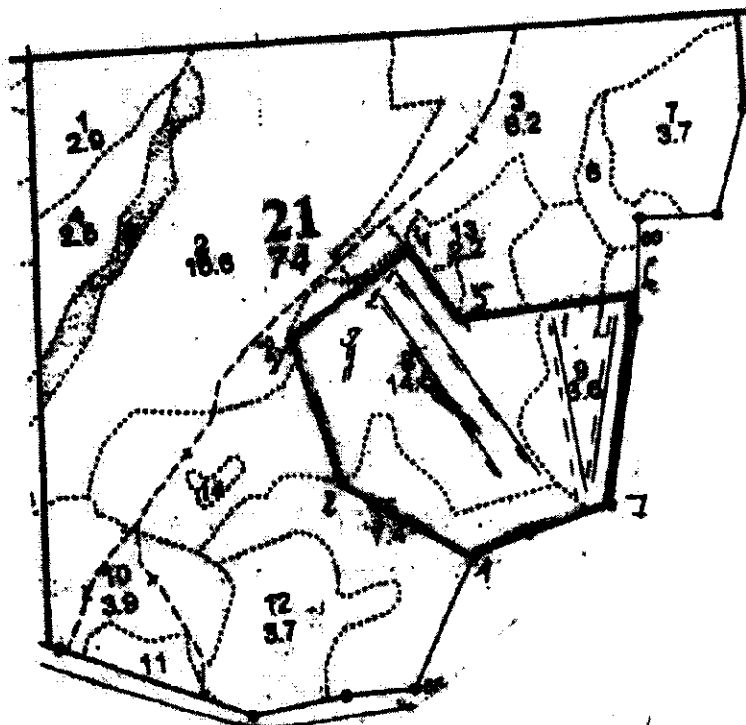
Ступени толщины, см	Количество деревьев по категориям состояния, шт.																Всего деревьев по ступеням	
	I	II	III	IV		V		VI			ветровал, бурелом			аварийные деревья			шт.	в том числе подлежат рубке, %
				НЗ	З	НЗ	З	НЗ	З	О	НЗ	З	О	НЗ	З	О		
1	2	3	4	5	6	7	8	9	10	11	12	13	14	15	16	17	18	19
8																		
12		2															2	
16		4															4	
20	11	11	7			2											31	6,5
24	7	12	20	1		9											49	20,4
28	20	7	18	1		6		3									55	18,2
32	13	8	21	3		7		2									54	22,2
36	4	3	15	5		2		1									30	26,7
40		2	6	3													11	27,3
44		3	2	7													12	58,3
48				1													1	100,0
52																		
56																		
60																		
Итого число стволов, шт.	55	52	89	21		26		6									249	53
Итого, % от числа стволов	22,1	20,9	35,7	8,4		10,4		2,4									100	21,2
Итого запас, кубм	45,1	36,8	81,6	36,3		19,9		7,5									227,2	63,6
Итого, % от запаса	19,8	16,2	35,9	16,0		8,8		3,3									100	28,1

Примечание: НЗ - незаселенное, З - заселенное, О - отработанное вредителями.  
Средняя по породе: Ель-2,8; Береза-2,1; Осина-3,7

**Схема**  
**расположения лесных насаждений**  
**Местоположение лесных насаждений: Тверская область, ГКУ «Старицкое лесничество**  
**Тверской области», Зубцовское участковое лесничество (Зубцовское по л/у)**  
**Квартал - 21 выд. - 8,9,15**

М 1:10000

Площадь - 13,8 га.



№ ленты	Координаты		Направление по румбы ленты	Дли-на, м	№ ленты	Координаты		Направление по румбы ленты	Дли-на, м
	N	E				N	E		
1-2	N56,19,386	E034,44,113	СЗ - 58°	220	4-5	N56,19,533	E034,43,097	ЮВ - 42°	131
2-3	N56,19,429	E034,44,014	СЗ - 18°	214	5-6	N56,19,495	E034,44,128	СВ - 83°	242
3-4	N56,19,495	E034,43,387	СВ - 55°	213	6-7	N56,19,492	E034,44,269	ЮЗ - 8°	260
					7-1	N56,19,403	E034,44,227	ЮЗ - 71°	201

Условные обозначения: — граница участка    === пробная площадь

выдел	№ ленты	длина, м	ширина, м	площадь, га
8	1	350	10	0,35
	2	300	10	0,3
	3	50	10	0,05
				Итого 0,7
9	1	250	10	0,25
	2	250	10	0,25
				Итого 0,5
15	сплошной пересчет			2,7

Исполнитель работ по проведению лесопатологического обследования:

Ф.И.О. Егоров В.Г.

Подпись

Дата составления документа 26.10.2017

Телефон 52-31-93

*Егоров*