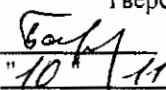


"УТВЕРЖДАЮ"  
Министр лесного хозяйства  
Тверской области  
 Барышков В.В.  
"10" / 11 2017 г.

Акт  
лесопатологического обследования № 794  
лесных насаждений Старицкого лесничества (лесопарка)  
Тверской области (субъекта Российской Федерации)

Способ лесопатологического обследования:

1. Визуальный   
2. Инструментальный

Место проведения

| Участковое лесничество | Урочище (дача) | Квартал<br>(кварталы) | Выдел (выделы) | Площадь, га |
|------------------------|----------------|-----------------------|----------------|-------------|
| Луковниковское         |                | 283                   | 7              | 35,2        |
|                        |                |                       |                |             |
|                        |                |                       |                |             |
|                        |                |                       |                |             |

Лесопатологическое обследование проведено на общей площади 35,2 га.

✓

1. **Визуальное лесопатологическое обследование.\***

Наземное  Дистанционное

1.1. На площади **35,2** га фактическая таксационная характеристика лесного насаждения соответствует (не соответствует) таксационному описанию (нужное подчеркнуть).

Причины несоответствия Несоответствие таксационного описания на части выдела (1,5 га)

Список участков с выявленными несоответствиями приведен в приложении 1 к настоящему Акту.

1.2. Лесные насаждения с нарушенной и утраченной устойчивостью выявлены на площади 1,5 га:

| Участковое лесничество | Урочище (дача) | Площадь, га                |                            | Причина ослабления (гибели) |
|------------------------|----------------|----------------------------|----------------------------|-----------------------------|
|                        |                | с нарушенной устойчивостью | с утраченной устойчивостью |                             |
| Луковниковское         |                |                            | 1,5                        | 466                         |
| <b>Итого</b>           |                |                            | <b>1,5</b>                 |                             |

Состояние обследованных лесных насаждений приведено в приложениях 1.1-1.4 к Акту в зависимости от метода проведения ЛПО.

1.3. В обследованных лесных участках прогнозируется:

| Прогноз   | Площадь, га |
|---|-------------|
| <b>Ослабление лесных насаждений</b>                 |             |
| <b>Усыхание лесных насаждений различной степени</b> |             |
| <b>Развитие очагов вредных организмов</b>           |             |

1.4. Обнаружено загрязнение лесного участка отходами и выбросами:

Промышленными  Бытовыми

| Вид загрязнения | Размеры загрязнения |           |           | Объем, кубм | Площадь загрязнения |
|-----------------|---------------------|-----------|-----------|-------------|---------------------|
|                 | длина, м            | ширина, м | высота, м |             |                     |
|                 |                     |           |           |             |                     |
|                 |                     |           |           |             |                     |

**ЗАКЛЮЧЕНИЕ**

Оценка текущего санитарного и лесопатологического состояния лесных насаждений, назначенные профилактические мероприятия по защите лесов, агитационные мероприятия:

В квартале № 283 выделе № 7 площадь 1,5 участковое лесничество Луковниковское наблюдается усыхание насаждения, необходимо проведение инструментального лесопатологического обследования, на оставшейся площади выдела 33,7 га мероприятия не назначаются.

Исполнитель работ по проведению лесопатологического обследования:

ФИО инженер-лесопатолог Островский А.Н.

Подпись 

Дата обследования 15.08.2017

\*Раздел включается в акт, в случае проведения лесопатологического обследования визуальным способом.

2. Инструментальное обследование лесного участка.\*

2.1. Фактическая таксационная характеристика лесного насаждения соответствует (не соответствует) (нужное подчеркнуть) таксационному описанию. Причины несоответствия:

Несоответствие таксационного описания на части выдела (1,5 га)

Ведомость лесных участков с выявленными несоответствиями таксационным описаниям приведена в приложении 1 к Акту.

2.2. Состояние насаждений: с нарушенной устойчивостью   
с утраченной устойчивостью

причины повреждения:

Губка корневая

стволовыми вредителями:

| Вид вредителя | Порода | Встречаемость (% заселенных деревьев) | Степень заселения (слабая, средняя, сильная) |
|---------------|--------|---------------------------------------|--|
|               |        |                                       |  |
|               |        |                                       |  |
|               |        |                                       |  |
|               |        |                                       |  |

Повреждено огнём:

| Вид пожара | Порода | Состояние корневых лап      |                                     | Состояние корневой шейки                                     |                                     | Подсушивание луба                        |                                     |
|------------|--------|-----------------------------|-------------------------------------|--|-------------------------------------|--|-------------------------------------|
|            |        | % поврежденных огнём корней | % деревьев с данным повреждением см | ожог корневой шейки по окружности (1/4; 2/4; 3/4; более 3/4) | % деревьев с данным повреждением см | по окружности (1/4; 2/4; 3/4; более 3/4) | % деревьев с данным повреждением см |
|            |        |                             |                                     |  |                                     |  |                                     |
|            |        |                             |                                     |  |                                     |  |                                     |
|            |        |                             |                                     |  |                                     |  |                                     |
|            |        |                             |                                     |  |                                     |  |                                     |

Поражено болезнями:

| Вид            | Порода | Встречаемость (% заражённых деревьев) | Степень повреждения (слабая, средняя, сильная) |
|----------------|--------|---------------------------------------|--|
| Губка корневая | Ель    | 6                                     | единичная                                      |
|                |        |                                       |  |
|                |        |                                       |  |

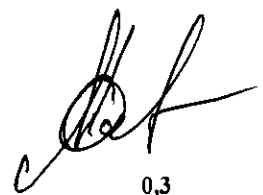
2.3. Выборке подлежат 57,3 % от запаса 45,9 % деревьев,

в том числе:

ослабленных \_\_\_\_\_ %, (причины назначения) \_\_\_\_\_ ;  
 сильно ослабленных \_\_\_\_\_ %, (причины назначения) \_\_\_\_\_ ;  
 усыхающих 51,0 %, (причины назначения) 466 ;  
 свежего сухостоя 3,1 %,  
 свежего ветровала: \_\_\_\_\_ %,  
 свежего бурелома \_\_\_\_\_ %,  
 старого ветровала: \_\_\_\_\_ %,  
 старого бурелома \_\_\_\_\_ %,  
 старого сухостоя 3,2 %,  
 аварийных \_\_\_\_\_ %.

466 - Губка корневая

2.4. Полнота лесного насаждения после уборки деревьев, подлежащих рубке, составит \_\_\_\_\_  
 Критическая полнота для данной категории лесных насаждений составляет \_\_\_\_\_

  
 \_\_\_\_\_ 0,3  
0,5

## ЗАКЛЮЧЕНИЕ

С целью предотвращения негативных процессов или снижения ущерба от их воздействия назначено:

| Участковое лесничество | Урочище (дача) | Квартал | Выдел | Площадь выдела, га | Вид мероприятия | Площадь мероприятия, га | Порода | Запас на выдел, куб.м | Крайние сроки проведения |
|------------------------|----------------|---------|-------|--------------------|-----------------|-------------------------|--------|-----------------------|--------------------------|
| Луковниковское         |                | 283     | 7     | 35,2               | ССР             | 1,5                     | Е.Б    | 390                   | 2017                     |

Ведомость перечета деревьев, назначенных в рубку, и лесного участка прилагаются (приложение 2 и 3 к Акту).

Меры по обеспечению возобновления:

Искусственное лесовосстановление

Мероприятия, необходимые для предупреждения повреждения или поражения смежных насаждений

Сведения для расчета степени повреждения:

год образования старого сухостоя

Прошлые года

основная причина повреждения древесины

466

дата проведения обследований

15.08.2017

Исполнитель работ по проведению лесопатологического обследования:

ФИО

Островский А.И.

Должность

инженер-лесопатолог

Организация

ГБУ «ЛПЦ - Тверьлес»

Подпись



\* Раздел включается в акт в случае проведения лесопатологического обследования обследованием инструментальным способом.

Ведомость лесных участков с выявленными несоответствиями таксационным описаниям

| Источник данных | Год проведения лесоустройства | Номер квартала | Номер выдела | Площадь выдела, га | Целевое назначение лесов | Категория защитных лесов | Номер выдела лесопатологического | Площадь выдела лесопатологического | Выдела, га | Таксационная характеристика |          |              |                   |                     |          |             |             |         |         |                  | Заложено пробных площадей |                   |
|-----------------|-------------------------------|----------------|--------------|--------------------|--------------------------|--------------------------|----------------------------------|------------------------------------|------------|-----------------------------|----------|--------------|-------------------|---------------------|----------|-------------|-------------|---------|---------|------------------|---------------------------|-------------------|
|                 |                               |                |              |                    |                          |                          |                                  |                                    |            | состав                      | попорода | возраст, лет | средняя высота, м | средний диаметр, см | тип леса | тип условий | местопроизр | плотота | бонитет | запас, куб. м/га | колличесство, шт          | общая площадь, га |
| ТО              | 2007                          | 283            | 7            | 35,2               | Эксплуатационные леса    |                          | 1                                | 1,5                                | 5ЕЗБ20С    | Е                           | 85       | 25           | 28                | ЕКИС                | С3       | 0,6         | 1           | 250     | 1       | 1,5              |                           |                   |
|                 |                               |                |              | Е                  |                          |                          |                                  |                                    |            | 85                          | 25       | 28           | ЕКИС              | С3                  | 0,6      | 1           | 260         |         |         |                  |                           |                   |
| Ф               |                               |                |              | 35,2               |                          |                          |                                  |                                    | 9Е1Б       |                             |          |              |                   |                     |          |             |             |         |         |                  |                           |                   |

Примечание: не соответствие таксационному описанию из-за ошибки лесоустройства

ТО - таксационные описания

Ф - фактическая характеристика лесного насаждения

Исполнитель работ по проведению лесопатологического обследования:

ФИО

инженер-лесопатолог Островский А.Н.

Подпись



Должность

инженер-лесопатолог

Организация

ГБУ «ЛПЦ - Тверьлес»



## Ведомость перечета деревьев, назначенных в рубку

ВРЕМЕННАЯ ПРОБНАЯ ПЛОЩАДЬ № \_\_\_\_\_

Субъект РФ Тверская область  
 Лесничество (лесопарк) Старинское Уч.лесничество Луковинковское  
 Квартал 283 Выдел 7 Площадь, 1,5 га,  
 Номер очага вредных организмов \_\_\_\_\_ Размер пробной площади 1,5 га.  
 сплошной (подеревный) перечет

Таксационная характеристика:

тип леса ЕКИС состав 9Е1Б возраст 85 бонитет 1  
 полнота 0,6 запас на га 260 возобновление 10 Е (30) 4,0 м, 1,0 тыс.шт/га

Время и причина ослабления насаждения: \_\_\_\_\_ Проплытые года

Губка корневая  
 \_\_\_\_\_  
 \_\_\_\_\_

Тип очага вредных организмов: \_\_\_\_\_ эпизодический, хронический (подчеркнуть)

Фаза развития очага: \_\_\_\_\_ начальная, нарастания численности, собственно вспышка, кризис  
 (подчеркнуть)

Состояние лесного насаждения, намечаемые мероприятия: \_\_\_\_\_ сильно ослабленное  
 \_\_\_\_\_ ССР

Средневзвешенная категория состояния насаждения составляет \_\_\_\_\_ 3,3

ССР - сплошная санитарная рубка

Исполнитель работ по проведению лесопатологического обследования:

Дата составления документа: 25.10.2017 Телефон 52-31-93

ФИО Островский А.И. Подпись \_\_\_\_\_  
 Должность инженер-лесопатолог  
 Организация ГБУ «СПЦ - Тверьлес»

## ВЕДОМОСТЬ ПЕРЕЧЕТА ДЕРЕВЬЕВ

Порода: Ель

| Ступени толщины,<br>см    | Количество деревьев по категориям состояния, шт. |      |      |      |   |     |   |     |    |    |                   |    |    |                   |    |    | Всего деревьев по ступеням толщины |                               |      |
|---------------------------|--|------|------|------|---|-----|---|-----|----|----|-------------------|----|----|-------------------|----|----|------------------------------------|-------------------------------|------|
|                           | I  | II   | III  | IV   |   | V   |   | VI  |    |    | ветровал, бурелом |    |    | аварийные деревья |    |    | шт.                                | в том числе подлежат рубке, % |      |
|                           |  |      |      | НЗ   | З | НЗ  | З | НЗ  | З  | О  | НЗ                | З  | О  | НЗ                | З  | О  |                                    |                               |      |
| 1                         | 2  | 3    | 4    | 5    | 6 | 7   | 8 | 9   | 10 | 11 | 12                | 13 | 14 | 15                | 16 | 17 | 18                                 | 19                            |      |
| 8                         |  |      |      |      |   |     |   |     |    |    |                   |    |    |                   |    |    |                                    |                               |      |
| 12                        | 8  | 11   | 9    |      |   |     |   |     |    |    |                   |    |    |                   |    |    |                                    | 28                            |      |
| 16                        | 9  | 18   | 7    | 10   |   |     |   |     |    |    |                   |    |    |                   |    |    |                                    | 44                            | 22,7 |
| 20                        | 6  | 4    | 3    | 12   |   |     |   |     |    |    |                   |    |    |                   |    |    |                                    | 25                            | 48,0 |
| 24                        | 7  | 11   | 7    | 11   |   |     |   |     |    |    |                   |    |    |                   |    |    |                                    | 36                            | 30,6 |
| 28                        | 5  | 4    | 8    | 23   |   | 1   |   |     |    |    |                   |    |    |                   |    |    |                                    | 41                            | 58,5 |
| 32                        | 2  | 6    | 12   | 31   |   | 5   |   |     |    |    |                   |    |    |                   |    |    |                                    | 56                            | 64,3 |
| 36                        | 3  | 8    | 9    | 34   |   | 2   |   | 3   |    |    |                   |    |    |                   |    |    |                                    | 59                            | 66,1 |
| 40                        |  | 4    | 3    | 23   |   | 2   |   | 2   |    |    |                   |    |    |                   |    |    |                                    | 34                            | 79,4 |
| 44                        | 1  | 2    | 5    | 19   |   |     |   |     |    | 1  |                   |    |    |                   |    |    |                                    | 28                            | 71,4 |
| 48                        |  | 1    | 7    | 5    |   |     |   |     |    |    |                   |    |    |                   |    |    |                                    | 13                            | 38,5 |
| 52                        |  |      |      |      |   |     |   |     |    |    |                   |    |    |                   |    |    |                                    |                               |      |
| 56                        |  |      |      |      |   |     |   |     |    |    |                   |    |    |                   |    |    |                                    |                               |      |
| 60                        |  |      |      |      |   |     |   |     |    |    |                   |    |    |                   |    |    |                                    |                               |      |
| Итого число стволов, шт.  | 41   | 69   | 70   | 168  |   | 10  |   | 6   |    |    |                   |    |    |                   |    |    |                                    | 364                           |      |
| Итого, % от числа стволов | 10,1   | 17,0 | 17,2 | 41,3 |   | 2,5 |   | 1,5 |    |    |                   |    |    |                   |    |    |                                    | 89,4                          | 45,3 |
| Итого запас, кубм         | 20   | 45   | 71   | 199  |   | 12  |   | 10  |    |    |                   |    |    |                   |    |    |                                    | 355                           |      |
| Итого, % от запаса        | 5,0  | 11,4 | 18,1 | 51,0 |   | 3,1 |   | 2,5 |    |    |                   |    |    |                   |    |    |                                    | 91,1                          | 56,6 |

Порода: Береза

| Ступени толщины,<br>см    | Количество деревьев по категориям состояния, шт. |      |      |    |   |    |   |     |    |    |                   |    |    |                   |    |    | Всего деревьев по ступеням толщины |                               |      |
|---------------------------|--|------|------|----|---|----|---|-----|----|----|-------------------|----|----|-------------------|----|----|------------------------------------|-------------------------------|------|
|                           | I  | II   | III  | IV |   | V  |   | VI  |    |    | ветровал, бурелом |    |    | аварийные деревья |    |    | шт.                                | в том числе подлежат рубке, % |      |
|                           |  |      |      | НЗ | З | НЗ | З | НЗ  | З  | О  | НЗ                | З  | О  | НЗ                | З  | О  |                                    |                               |      |
| 1                         | 2  | 3    | 4    | 5  | 6 | 7  | 8 | 9   | 10 | 11 | 12                | 13 | 14 | 15                | 16 | 17 | 18                                 | 19                            |      |
| 8                         |  |      |      |    |   |    |   |     |    |    |                   |    |    |                   |    |    |                                    |                               |      |
| 12                        |  |      |      |    |   |    |   |     |    |    |                   |    |    |                   |    |    |                                    |                               |      |
| 16                        | 2  | 4    | 2    |    |   |    |   |     |    |    |                   |    |    |                   |    |    |                                    | 8                             |      |
| 20                        |  | 3    | 1    |    |   |    |   |     |    |    |                   |    |    |                   |    |    |                                    | 4                             |      |
| 24                        | 1  | 2    | 2    |    |   |    |   |     |    |    |                   |    |    |                   |    |    |                                    | 5                             |      |
| 28                        |  | 1    | 4    |    |   |    |   | 1   |    |    |                   |    |    |                   |    |    |                                    | 6                             | 16,7 |
| 32                        | 2  | 2    | 1    |    |   |    |   | 2   |    |    |                   |    |    |                   |    |    |                                    | 7                             | 28,6 |
| 36                        |  | 3    | 1    |    |   |    |   |     |    |    |                   |    |    |                   |    |    |                                    | 4                             |      |
| 40                        |  | 5    | 4    |    |   |    |   |     |    |    |                   |    |    |                   |    |    |                                    | 9                             |      |
| 44                        |  |      |      |    |   |    |   |     |    |    |                   |    |    |                   |    |    |                                    |                               |      |
| 48                        |  |      |      |    |   |    |   |     |    |    |                   |    |    |                   |    |    |                                    |                               |      |
| 52                        |  |      |      |    |   |    |   |     |    |    |                   |    |    |                   |    |    |                                    |                               |      |
| 56                        |  |      |      |    |   |    |   |     |    |    |                   |    |    |                   |    |    |                                    |                               |      |
| Итого число стволов, шт.  | 5  | 20   | 15   |    |   |    |   | 3   |    |    |                   |    |    |                   |    |    |                                    | 43                            |      |
| Итого, % от числа стволов | 1,2  | 4,9  | 3,7  |    |   |    |   | 0,7 |    |    |                   |    |    |                   |    |    |                                    | 10,6                          | 0,7  |
| Итого запас, кубм         | 2,7  | 16,7 | 12,7 |    |   |    |   | 2,6 |    |    |                   |    |    |                   |    |    |                                    | 34,7                          |      |
| Итого, % от запаса        | 0,7  | 4,3  | 3,3  |    |   |    |   | 0,7 |    |    |                   |    |    |                   |    |    |                                    | 8,9                           | 0,7  |

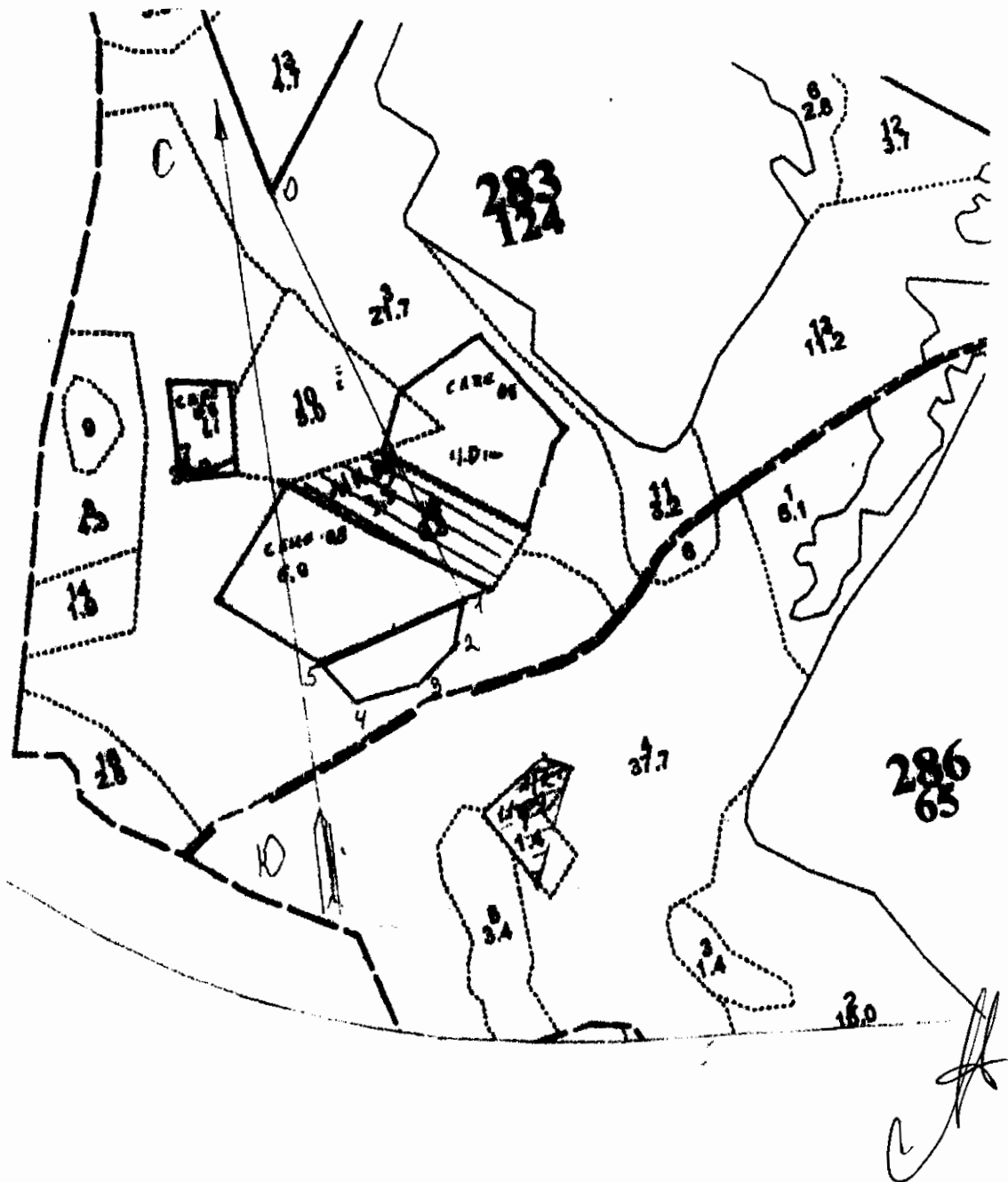


Итоговая

| Ступени толщины,<br>см       | Количество деревьев по категориям состояния, шт. |      |      |       |   |      |   |      |    |    |                      |    |    |                      |    |    | Всего деревьев по ступеням |  |
|------------------------------|--|------|------|-------|---|------|---|------|----|----|----------------------|----|----|----------------------|----|----|----------------------------|--|
|                              | I  | II   | III  | IV    |   | V    |   | VI   |    |    | ветровал,<br>бурелом |    |    | аварийные<br>деревья |    |    | шт.                        | в том<br>числе<br>подлежат<br>рубке. % |
|                              |  |      |      | НЗ    | З | НЗ   | З | НЗ   | З  | О  | НЗ                   | З  | О  | НЗ                   | З  | О  |                            |  |
| 1                            | 2  | 3    | 4    | 5     | 6 | 7    | 8 | 9    | 10 | 11 | 12                   | 13 | 14 | 15                   | 16 | 17 | 18                         | 19                                     |
| 8                            |  |      |      |       |   |      |   |      |    |    |                      |    |    |                      |    |    |                            |  |
| 12                           | 8  | 11   | 9    |       |   |      |   |      |    |    |                      |    |    |                      |    |    | 28                         |  |
| 16                           | 11   | 22   | 9    | 10    |   |      |   |      |    |    |                      |    |    |                      |    |    | 52                         | 19,2                                   |
| 20                           | 6  | 7    | 4    | 12    |   |      |   |      |    |    |                      |    |    |                      |    |    | 29                         | 41,4                                   |
| 24                           | 8  | 13   | 9    | 11    |   |      |   |      |    |    |                      |    |    |                      |    |    | 41                         | 26,8                                   |
| 28                           | 5  | 5    | 12   | 23    |   | 1    |   | 1    |    |    |                      |    |    |                      |    |    | 47                         | 53,2                                   |
| 32                           | 4  | 8    | 13   | 31    |   | 5    |   | 2    |    |    |                      |    |    |                      |    |    | 63                         | 60,3                                   |
| 36                           | 3  | 11   | 10   | 34    |   | 2    |   | 3    |    |    |                      |    |    |                      |    |    | 63                         | 61,9                                   |
| 40                           |  | 9    | 7    | 23    |   | 2    |   | 2    |    |    |                      |    |    |                      |    |    | 43                         | 62,8                                   |
| 44                           | 1  | 2    | 5    | 19    |   |      |   |      |    | 1  |                      |    |    |                      |    |    | 28                         | 71,4                                   |
| 48                           |  | 1    | 7    | 5     |   |      |   |      |    |    |                      |    |    |                      |    |    | 13                         | 38,5                                   |
| 52                           |  |      |      |       |   |      |   |      |    |    |                      |    |    |                      |    |    |                            |  |
| 56                           |  |      |      |       |   |      |   |      |    |    |                      |    |    |                      |    |    |                            |  |
| 60                           |  |      |      |       |   |      |   |      |    |    |                      |    |    |                      |    |    |                            |  |
| Итого число<br>стволов, шт.  | 46   | 89   | 85   | 168   |   | 10   |   | 9    |    |    |                      |    |    |                      |    |    | 407                        | 187                                    |
| Итого, % от числа<br>стволов | 11,3   | 21,9 | 20,9 | 41,3  |   | 2,5  |   | 2,2  |    |    |                      |    |    |                      |    |    | 100                        | 45,9                                   |
| Итого запас, кубм            | 22,3   | 61,2 | 83,6 | 198,9 |   | 12,0 |   | 12,2 |    |    |                      |    |    |                      |    |    | 390,2                      | 223,1                                  |
| Итого, % от запаса           | 5,7  | 15,7 | 21,4 | 51,0  |   | 3,1  |   | 3,2  |    |    |                      |    |    |                      |    |    | 100                        | 57,8                                   |

Примечание: НЗ - незаселенное, З - заселенное, О - обработанное вредителями.  
Средняя по породе: Ель-3,4; Береза-2,5

М 1: 10000



| № линии | Координаты |            | Направление, румбы линии | Длина м |
|---------|------------|------------|--------------------------|---------|
|         |            |            |                          |         |
| 0-1     | 56*38,163  | 034*38,140 | ЮВ:17                    | 678     |
| 1-2     | 56*34,791  | 034*35,252 | ЮЗ:18,3                  | 59      |
| 2-3     | 56*34,768  | 034*35,228 | ЮЗ:54                    | 86      |
| 3-4     | 56*34,742  | 034*38,123 | ЮЗ:81                    | 110     |
| 4-5     | 56*34,750  | 034*38,046 | СЗ:31                    | 79      |
| 5-1     | 56*34,778  | 034*38,028 | СВ:77                    | 237     |
|         |            |            |                          |         |
|         |            |            |                          |         |
|         |            |            |                          |         |
|         |            |            |                          |         |
|         |            |            |                          |         |
|         |            |            |                          |         |
|         |            |            |                          |         |
|         |            |            |                          |         |

| № выдела | Ленты (круговые площадки) пересчета |          |           |           |              |
|----------|-------------------------------------|----------|-----------|-----------|--------------|
|          | № ленты (площадки)                  | Длина, м | Ширина, м | Радиус, м | Площадь, га. |
|          |                                     |          |           |           |              |
|          |                                     |          |           |           |              |
|          |                                     |          |           |           |              |

Условные обозначения: — граница участка

Исполнитель работ по проведению лесопатологического обследования:

Ф.И.О. Астровский А. Н.

Подпись 

Дата составления документа 25.10.2014

Телефон 52-37-93