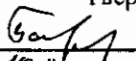


"УТВЕРЖДАЮ"
Министр лесного хозяйства
Тверской области
 Барышков В.В.
"10" "11" 2017 г.

Акт
лесопатологического обследования № 790
лесных насаждений Старицкого лесничества (лесопарка)
Тверской области (субъекта Российской Федерации)

Способ лесопатологического обследования:

1. Визуальный
2. Инструментальный

Место проведения

Участковое лесничество	Урочище (дача)	Квартал (кварталы)	Выдел (выделы)	Площадь, га
Зубцовское		43	1	8,1
Зубцовское		43	4	5,6

Лесопатологическое обследование проведено на общей площади 13,7 га.

1. Визуальное лесопатологическое обследование.*

Наземное Дистанционное

1.1. На площади **8,1** га фактическая таксационная характеристика лесного насаждения соответствует (не соответствует) таксационному описанию (нужное подчеркнуть).

Причины несоответствия Несоответствие таксационного описания на части выдела (8,1 га)

Список участков с выявленными несоответствиями приведен в приложении 1 к настоящему Акту.

1.2. Лесные насаждения с нарушенной и утраченной устойчивостью выявлены на площади 8,1 га:

Участковое лесничество	Урочище (дача)	Площадь, га		Причина ослабления (гибели)
		с нарушенной устойчивостью	с утраченной устойчивостью	
Зубцовское		8,1		358,466
Итого		8,1		

Состояние обследованных лесных насаждений приведено в приложениях 1.1-1.4 к Акту в зависимости от метода проведения ЛПО.

1.3. В обследованных лесных участках прогнозируется:

Прогноз	Площадь, га
Ослабление лесных насаждений	
Усыхание лесных насаждений различной степени	
Развитие очагов вредных организмов	

1.4. Обнаружено загрязнение лесного участка отходами и выбросами:

Промышленными Бытовыми

Вид загрязнения	Размеры загрязнения			Объем, кубм	Площадь загрязнения
	длина, м	ширина, м	высота, м		

ЗАКЛЮЧЕНИЕ

Оценка текущего санитарного и лесопатологического состояния лесных насаждений, назначенные профилактические мероприятия по защите лесов, агитационные мероприятия:

В квартале № 43 выделе № 1 площадь 8,1 участковое лесничество Зубцовское наблюдается усыхание насаждения, необходимо проведение инструментального лесопатологического обследования на всей площади

Исполнитель работ по проведению лесопатологического обследования:

ФИО инженер-лесопатолог Егоров В.Г.

Подпись

Дата обследования

11.08.2017

*Раздел включается в акт, в случае проведения лесопатологического обследования визуальным способом.

2. **Инструментальное обследование лесного участка.***

2.1. Фактическая таксационная характеристика лесного насаждения соответствует
(не соответствует) (нужное подчеркнуть) таксационному описанию. Причины несоответствия:
Несоответствие таксационного описания на части выдела (8,1 га)

Ведомость лесных участков с выявленными несоответствиями таксационным описаниям
приведена в приложении 1 к Акту.

2.2. Состояние насаждений: с нарушенной устойчивостью
с утраченной устойчивостью

причины повреждения:
Трутовик ложный осиновый

стволовыми вредителями:

Вид вредителя	Порода	Встречаемость (% заселенных деревьев)	Степень заселения (слабая, средняя, сильная)

Повреждено огнём:

Вид пожара	Порода	Состояние корневых лап		Состояние корневой шейки		Подсушивание луба	
		% поврежденных огнём корней	% деревьев с данным повреждением	окоп корневой шейки по окружности (1/4; 2/4; 3/4; 4)	% деревьев с данным повреждением	по окружности (1/4; 2/4; 3/4; 4)	% деревьев с данным повреждением

Поражено болезнями:

Вид	Порода	Встречаемость (% заражённых деревьев)	Степень повреждения (слабая, средняя, сильная)
Губка корневая	Ель	4	единичная
Трутовик ложный осиновый	Осина	2	единичная

2.3. Выборке подлежит 26,5 % от запаса 16,2 % деревьев,

в том числе:

ослабленных	_____ %,	(причины назначения)	_____ ;
сильно ослабленных	_____ %,	(причины назначения)	_____ ;
усыхающих	<u>19,5</u> %,	(причины назначения)	<u>466 358</u> ;
свежего сухостоя	<u>2,2</u> %,		
свежего ветровала:	_____ %,		
свежего бурелома	_____ %,		
старого ветровала:	_____ %,		
старого бурелома	_____ %,		
старого сухостоя	<u>4,7</u> %,		
аварийных	_____ %.		

466 - Губка корневая

358 - Трутовик ложный осиновый

2.4. Полнота лесного насаждения после уборки деревьев, подлежащих рубке, составит
Критическая полнота для данной категории лесных насаждений составляет

0,3

0,5

Г. С. М. С.

ЗАКЛЮЧЕНИЕ

С целью предотвращения негативных процессов или снижения ущерба от их воздействия назначено:

Участковое лесничество	Урочище (дача)	Квартал	Выдел	Площадь выдела, га	Вид мероприятия	Площадь мероприятия, га	Порода	Запас на выдел, куб.м	Крайние сроки проведения
Зубцовское		43	1	8,1	ВСП	8,1	ОС,Е	408	2017

Ведомость перечета деревьев, назначенных в рубку, и лесного участка прилагаются (приложение 2 и 3 к Акту).

Меры по обеспечению возобновления:

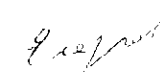
Мероприятия, необходимые для предупреждения повреждения или поражения смежных насаждений

Сведения для расчета степени повреждения:

год образования старого сухостоя Прошлые года ;
основная причина повреждения древесины 358 ;
дата проведения обследований 11.08.2017 ;

Исполнитель работ по проведению лесопатологического обследования:

ФИО Егоров В.Г.
Должность инженер-лесопатолог
Организация ГБУ «ЛПЦ - Тверьлес»

Подпись 

* Раздел включается в акт в случае проведения лесопатологического обследования обследования инструментальным способом.

Ведомость перечета деревьев, назначенных в рубку

ВРЕМЕННАЯ ПРОБНАЯ ПЛОЩАДЬ № _____

Субъект РФ Тверская область

Лесничество (лесопарк) Старицкое Уч.лесничество Зубцовское

Квартал 43 Выдел 1 Площадь, 8,1 га,

Номер очага вредных организмов _____ Размер пробной площади 0,7 га,
ленточный перечет

Таксационная характеристика:

тип леса ЕКИС состав 40С4Б1ОЛС1Е возраст 60 бонитет 2

полнота 0,7 запас на га 190 возобновление _____

Время и причина ослабления насаждения: _____ Прошлые года

Трутовик ложный осиновый

Тип очага вредных организмов: _____ эпизодический, хронический (подчеркнуть)

Фаза развития очага: _____ начальная, нарастания численности, собственно вспышка, кризис
(подчеркнуть)

Состояние лесного насаждения, намечаемые мероприятия: _____ сильно ослабленное

_____ ВСП

Средневзвешенная категория состояния насаждения составляет _____ 2,6

ВСП - выборочная санитарная рубка

Исполнитель работ по проведению лесопатологического обследования:

Дата составления документа: 27.10.2017 Телефон 52-31-93

ФИО Егоров В.Г. Подпись _____

Должность инженер-лесопатолог

Организация ГБУ «ЛПЦ - Тверьлес»

ВЕДОМОСТЬ ПЕРЕЧЕТА ДЕРЕВЬЕВ

Порода: **Осина**

Ступени толщины, см	Количество деревьев по категориям состояния, шт.																Всего деревьев по ступеням толщины	
	I	II	III	IV		V		VI			ветровал, бурелом			аварийные деревья			шт.	в том числе подлежат рубке, %
				НЗ	З	НЗ	З	НЗ	З	О	НЗ	З	О	НЗ	З	О		
1	2	3	4	5	6	7	8	9	10	11	12	13	14	15	16	17	18	19
8																		
12	28	2	21														51	
16	9	14	19					1									43	2,3
20		8	14	4		1		1									28	21,4
24		9	5	9		1		1									25	44,0
28			4	7		1											12	66,7
32		5															5	
36																		
40																		
44																		
48																		
52																		
56																		
60																		
Итого число стволов, шт.	37	38	63	20		3		3									164	
Итого, % от числа стволов	11,3	11,6	19,2	6,1		0,9		0,9									50,0	7,9
Итого запас, кбм	4	14	15	10		1		1									46	
Итого, % от запаса	3,3	11,5	11,8	8,3		1,2		0,8									36,9	10,3

Порода: **Береза**

Ступени толщины, см	Количество деревьев по категориям состояния, шт.																Всего деревьев по ступеням толщины	
	I	II	III	IV		V		VI			ветровал, бурелом			аварийные деревья			шт.	в том числе подлежат рубке, %
				НЗ	З	НЗ	З	НЗ	З	О	НЗ	З	О	НЗ	З	О		
1	2	3	4	5	6	7	8	9	10	11	12	13	14	15	16	17	18	19
8																		
12																		
16	8	5															13	
20	9	14	12														35	
24	15	4	11														30	
28	8	5	9														22	
32	6	4	5														15	
36																		
40																		
44																		
48																		
52																		
56																		
Итого число стволов, шт.	46	32	37														115	
Итого, % от числа стволов	14,0	9,8	11,3														35,1	
Итого запас, кбм	20,4	13,1	18,0														51,5	
Итого, % от запаса	16,3	10,5	14,4														41,2	

Порода: **Ольха серая**

Ступени толщины, см	Количество деревьев по категориям состояния, шт.																Всего деревьев по ступеням толщины	
	I	II	III	IV		V		VI			ветровал, бурелом			аварийные деревья			шт.	в том числе подлежат рубке, %
				НЗ	З	НЗ	З	НЗ	З	О	НЗ	З	О	НЗ	З	О		
2	3	4	5	6	7	8	9	10	11	12	13	14	15	16	17	18	19	
1																		
8																		
12																		
16		5	5															10
20		3																3
24		7	2															9
28																		
32																		
36																		
40																		
44																		
48																		
52																		
56																		
60																		
Итого число стволов, шт.		15	7															22
Итого, % от числа стволов		4,6	2,1															6,7
Итого запас, кубм		5,2	1,9															7,1
Итого, % от запаса		4,2	1,5															5,6

Порода: **Ель**

Ступени толщины, см	Количество деревьев по категориям состояния, шт.																Всего деревьев по ступеням толщины	
	I	II	III	IV		V		VI			ветровал, бурелом			аварийные деревья			шт.	в том числе подлежат рубке, %
				НЗ	З	НЗ	З	НЗ	З	О	НЗ	З	О	НЗ	З	О		
2	3	4	5	6	7	8	9	10	11	12	13	14	15	16	17	18	19	
1																		
8																		
12																		
16						2												2
20						3		2										5
24				2				3										5
28				3				1										4
32				4				2										6
36				5														5
40																		
44																		
48																		
52																		
56																		
60																		
Итого число стволов, шт.				14		5		8										27
Итого, % от числа стволов				4,3		1,5		2,4										8,2
Итого запас, кубм				14,1		1,3		4,9										20,3
Итого, % от запаса				11,2		1,1		3,9										16,2

Handwritten signature

Итоговая

Ступени толщины, см	Количество деревьев по категориям состояния, шт.																Всего деревьев по ступеням	
	I	II	III	IV		V		VI			ветровал, бурелом			аварийные деревья			шт.	в том числе подлежат рубке, %
				НЗ	З	НЗ	З	НЗ	З	О	НЗ	З	О	НЗ	З	О		
1	2	3	4	5	6	7	8	9	10	11	12	13	14	15	16	17	18	19
8																		
12	28	2	21														51	
16	17	24	24			2		1									68	4,4
20	9	25	26	4		4		3									71	15,5
24	15	20	18	11		1		4									69	23,2
28	8	5	13	10		1		1									38	31,6
32	6	9	5	4				2									26	23,1
36				5													5	100,0
40																		
44																		
48																		
52																		
56																		
60																		
Итого число стволов, шт.	83	85	107	34		8		11									328	53
Итого, % от числа стволов	25,3	25,9	32,6	10,4		2,4		3,4									100	16,1
Итого запас, кубм	24,6	32,7	34,7	24,4		2,8		5,9									125,0	33,1
Итого, % от запаса	19,6	26,1	27,7	19,5		2,2		4,7									100	26,5

Примечание: НЗ - незаселенное, З - заселенное, О - отработанное вредителями.

Средняя по породе: Осина-2,8; Береза-2; Ольха серая-2,3; Ель-4,3

Handwritten signature

1. **Визуальное лесопатологическое обследование.***

Наземное

Дистанционное

1.1. На площади 5,6 га фактическая таксационная характеристика лесного насаждения соответствует (не соответствует) таксационному описанию (нужное подчеркнуть).

Причины несоответствия Несоответствие таксационного описания на части выдела (5,6 га)

Список участков с выявленными несоответствиями приведен в приложении 1 к настоящему Акту.

1.2. Лесные насаждения с нарушенной и утраченной устойчивостью выявлены на площади 5,6 га:

Участковое лесничество	Урочище (дача)	Площадь, га		Причина ослабления (гибели)
		с нарушенной устойчивостью	с утраченной устойчивостью	
Зубцовское		5,6		358
	Итого	5,6		

Состояние обследованных лесных насаждений приведено в приложениях 1.1-1.4 к Акту в зависимости от метода проведения ЛПО.

1.3. В обследованных лесных участках прогнозируется:

Прогноз	Площадь, га
Ослабление лесных насаждений	
Усыхание лесных насаждений различной степени	
Развитие очагов вредных организмов	

1.4. Обнаружено загрязнение лесного участка отходами и выбросами:

Промышленными

Бытовыми

Вид загрязнения	Размеры загрязнения			Объем, кубм	Площадь загрязнения
	длина, м	ширина, м	высота, м		

ЗАКЛЮЧЕНИЕ

Оценка текущего санитарного и лесопатологического состояния лесных насаждений, назначенные профилактические мероприятия по защите лесов, агитационные мероприятия:

В квартале № 43 выделе № 4 площадь 5,6 участковое лесничество Зубцовское

наблюдается усыхание насаждения, необходимо проведение инструментального

лесопатологического обследования

Исполнитель работ по проведению лесопатологического обследования:

ФИО инженер-лесопатолог Егоров В.Г.

Подпись

Дата обследования

11.08.2017

*Раздел включается в акт, в случае проведения лесопатологического обследования визуальным способом.

2. Инструментальное обследование лесного участка.*

2.1. Фактическая таксационная характеристика лесного насаждения соответствует
(не соответствует) (нужное подчеркнуть) таксационному описанию. Причины несоответствия:
Несоответствие таксационного описания на части выдела (5,6 га)

Ведомость лесных участков с выявленными несоответствиями таксационным описаниям
приведена в приложении 1 к Акту.

2.2. Состояние насаждений: с нарушенной устойчивостью
с утраченной устойчивостью

причины повреждения:
Трутовик ложный осиновый

стволовыми вредителями:

Вид вредителя	Порода	Встречаемость (% заселенных деревьев)	Степень заселения (слабая, средняя, сильная)

Повреждено огнём:

Вид пожара	Порода	Состояние корневых лап		Состояние корневой шейки		Подсушивание луба	
		% поврежденных огнём корней	% деревьев с данным повреждением	ожог корневой шейки по окружности (1/4; 2/4; 3/4; более 3/4)	% деревьев с данным повреждением	по окружности (1/4; 2/4; 3/4; более 3/4)	% деревьев с данным повреждением

Поражено болезнями:

Вид	Порода	Встречаемость (% заражённых деревьев)	Степень повреждения (слабая, средняя, сильная)
Губка корневая	Ель	4	единичная
Трутовик ложный осиновый	Осина	3	единичная

2.3. Выборке подлежит 28,0 % от запаса 18,6 % деревьев,

в том числе:

ослабленных	_____ %,	(причины назначения)	_____ ;
сильно ослабленных	_____ %,	(причины назначения)	_____ ;
усыхающих	<u>21,5</u> %,	(причины назначения)	<u>466 358</u> ;
свежего сухостоя	<u>2,1</u> %,		
свежего ветровала:	_____ %,		
свежего бурелома	_____ %,		
старого ветровала:	_____ %,		
старого бурелома	_____ %,		
старого сухостоя	<u>4,4</u> %,		
аварийных	_____ %.		

466 - Губка корневая

358 - Трутовик ложный осиновый

2.4. Полнота лесного насаждения после уборки деревьев, подлежащих рубке, составит
Критическая полнота для данной категории лесных насаждений составляет

0,3 0,6

19.02.2018

ЗАКЛЮЧЕНИЕ

С целью предотвращения негативных процессов или снижения ущерба от их воздействия назначено:

Участковое лесничество	Урочище (дача)	Квартал	Выдел	Площадь выдела, га	Вид мероприятия	Площадь мероприятия, га	Порода	Запас на выдел, куб.м	Крайние сроки проведения
Зубцовское		43	4	5,6	ВСП	5,6	ОС.Е	360	2017

Ведомость перечета деревьев, назначенных в рубку, н лесного участка прилагаются (приложение 2 и 3 к Акту).

Меры по обеспечению возобновления:

Мероприятия, необходимые для предупреждения повреждения или поражения смежных насаждений

Сведения для расчета степенн повреждения:

год образования старого сухостоя Прошлые года ;
основная причина повреждения древесины 358 ;
дата проведения обследований 11.08.2017 ;

Исполнитель работ по проведению лесопатологического обследования:

ФИО Егоров В.Г. Подпись 
Должность инженер-лесопатолог
Организация ГБУ «ЛПЦ - Тверьлес»

* Раздел включается в акт в случае проведения лесопатологического обследования обследования инструментальным способом.

Результаты проведения лесопатологического обследования лесных насаждений за 11.08.2017 г.

Субъект Российской Федерации
Участковое лесничество

Тверская область
Зубовское

Лесничество (лесопарк)
Урочища (лесная дача)

Старщик

1	2	3	4	5	6	7	Таксационная характеристика								17	Распределение запаса насаждения по категориям состояния деревьев, %										29	30	31	32	33	34																			
							8	9	10	11	12	13	14	15		16	18	19	20	21	22	23	24	25	26							27	28	31	32	33														
Номер квартала	Номер выдела	Площадь выдела, га	Лесное назначение лесов	Категория защитных лесов	Номер лесопатологического выдела	Площадь лесопатологического выдела, га	состав *	порода	возраст *	средняя высота, м	средний диаметр, см	тип леса	полнота	бонитет	запас, км/га	без признаков ослабления	ослабленные	сильно ослабленные	выходящие	свежий сухой	старый сухой	свежий ветровал	старый ветровал	свежий бурелом	старый бурелом	вазиковые деревья	Признаки повреждения деревьев	Доля поврежденных деревьев, %	Причина ослабления, повреждения	Полужит рубке, %	Назначенные мероприятия																			
43	4	5,6	защитные леса	защитные подсосы лесов, вдоль водных объектов	1	5,6	70С	70	23	22	ЕКНС	0,8	1	230	210	6,1	24,8	27,9	15,0	0,7	2,3						801	9,8	358	18,0	ВСП	5,6																		
							2Б								60	3,8	5,2	4,2	6,5	1,4	2,1					832	8,8	466	10,0																					
							1Б								26											503																								
Итого																	296	9,9	30,0	32,1	21,5	2,1	4,4																								18,6	28,0		

Показатели, не соответствующие таксационному описанию отмечаются ***

Исполнитель работ по проведению лесопатологического обследования:

ФИО Егоров В.Г.

Подпись

Должность инженер-лесопатолог

Организация ГБУ «ЛПЦ - Тверьлес»

Дата составления документа 22.08.2017

Телефон 52-31-93

358 - Грушевые лозинки осмороды

801 - Наличие плодовых тел на стволе

832 - Наличие гнили

466 - Губка взроста

503 - Деструкция хвоя, листвы (патологическая) (51,75%)

Ведомость лесных участков с выявленными несоответствиями таксационным описаниям

Источник данных	Год проведения лесустройства	Номер квартала	Номер выдела	Площадь выдела, га	Целевое назначение лесов	Категория защитных лесов	Номер выдела	Площадь выдела, га	Таксационная характеристика											Заложено пробных площадей	
									выдела	лесопатологического	лесопатологического	выдела	выдела, га	состав	попада	возраст, лет	средняя высота, м	средний диаметр, см	тип леса	тип условий местопрораз	полнота
ТО	2004	43	4	5,6	Защитные леса	запреты лесов, доля в долях объектов	1	5,6	70ЛСЗБ	ОЛС	60	23	22	ЕКИС	С3	0,8	1	230	1	5,6	
										ОС	70	23	22	ЕКИС	С3	0,8	1	230			
Ф				5,6					70С2Б1Е												

Примечание: Несответствие таксационного описания на части выдела
ТО - таксационные описания
Ф - фактическая характеристика лесного насаждения

Исполнитель работ по проведению лесопатологического обследования:

ФИО инженер-лесопатолог Егоров В.Г.

Должность инженер-лесопатолог

Организация ГБУ «ЛПЦ - Тверьлес»

Подпись



Ведомость перечета деревьев, назначенных в рубку

ВРЕМЕННАЯ ПРОБНАЯ ПЛОЩАДЬ № _____

Субъект РФ Тверская область

Лесничество (лесопарк) Старицкое Уч.лесничество Зубцовское

Квартал 43 Выдел 4 Площадь, 5,6 га,

Номер очага вредных организмов _____ Размер пробной площади 0,6 га,
ленточный пересчет

Таксационная характеристика:

тип леса ЕКИС состав 70С2Б1Е возраст 70 бонитет 1

полнота 0,8 запас на га 230 возобновление _____

Время и причина ослабления насаждения: _____ Прошлые года

Трутовик ложный осиновый

Тип очага вредных организмов: _____ эпизодический, хронический (подчеркнуть)

Фаза развития очага: _____ начальная, нарастания численности, собственно вспышка, кризис
(подчеркнуть)

Состояние лесного насаждения, намечаемые мероприятия: _____ сильно ослабленное

ВСП

Средневзвешенная категория состояния насаждения составляет _____ 2,8

ВСП - выборочная санитарная рубка

Исполнитель работ по проведению лесопатологического обследования:

Дата составления документа: 22.08.2017 Телефон 52-31-93

ФИО Егоров В.Г. Подпись 

Должность инженер-лесопатолог

Организация ГБУ «ЛПЦ - Тверьлес»

ВЕДОМОСТЬ ПЕРЕЧЕТА ДЕРЕВЬЕВ

Порода: **Осина**

Ступени толщины, см	Количество деревьев по категориям состояния, шт.																Всего деревьев по ступеням толщины	
	I	II	III	IV		V		VI			ветровал, бурелом			аварийные деревья			шт.	в том числе подлежат рубке, %
				НЗ	З	НЗ	З	НЗ	З	О	НЗ	З	О	НЗ	З	О		
1	2	3	4	5	6	7	8	9	10	11	12	13	14	15	16	17	18	19
8																		
12	7	2	5														14	
16	12	7	10			1											30	3,3
20	11	11	12					1									35	2,9
24	11	12	11			1											35	2,9
28		14	13	4		1		1									33	18,2
32		8	9	7													24	29,2
36		4	6	2				1									13	23,1
40		1	5	4													10	40,0
44		6	4	5				1									16	37,5
48																		
52																		
56																		
60																		
Итого число стволов, шт.	41	65	75	22		3		4									210	
Итого, % от числа стволов	13,9	22,0	25,3	7,4		1,0		1,4									70,9	9,8
Итого запас, кубм	13	51	57	31		1		5									157	
Итого, % от запаса	6,1	24,8	27,9	15,0		0,7		2,3									76,8	18,0

Порода: **Береза**

Ступени толщины, см	Количество деревьев по категориям состояния, шт.																Всего деревьев по ступеням толщины	
	I	II	III	IV		V		VI			ветровал, бурелом			аварийные деревья			шт.	в том числе подлежат рубке, %
				НЗ	З	НЗ	З	НЗ	З	О	НЗ	З	О	НЗ	З	О		
1	2	3	4	5	6	7	8	9	10	11	12	13	14	15	16	17	18	19
8																		
12																		
16		5	5														10	
20		3	11														14	
24	2	8	5														15	
28	3	9	4														16	
32	2																2	
36	3																3	
40																		
44																		
48																		
52																		
56																		
Итого число стволов, шт.	10	25	25														60	
Итого, % от числа стволов	3,4	8,4	8,4														20,3	
Итого запас, кубм	7,7	10,7	8,7														27,1	
Итого, % от запаса	3,8	5,2	4,2														13,2	

Порода: Ель

Ступени толщины, см	Количество деревьев по категориям состояния, шт.																Всего деревьев по ступеням толщины	
	I	II	III	IV		V		VI			ветровал, бурелом			аварийные деревья			шт.	в том числе подлежат рубке, %
				НЗ	З	НЗ	З	НЗ	З	О	НЗ	З	О	НЗ	З	О		
	2	3	4	5	6	7	8	9	10	11	12	13	14	15	16	17	18	19
1																		
8																		
12																		
16						1		2									3	100,0
20								3									3	100,0
24							1										1	100,0
28				5		3		4									12	100,0
32				2													2	100,0
36				3													3	100,0
40				2													2	100,0
44																		
48																		
52																		
56																		
60																		
Итого число стволов, шт.				12		5		9									26	
Итого, % от числа стволов				4,1		1,7		3,0									8,8	8,8
Итого запас, кбм				13,2		2,9		4,3									20,4	
Итого, % от запаса				6,5		1,4		2,1									10,0	10,0

Handwritten signature

Итоговая

Ступени толщины, см	Количество деревьев по категориям состояния, шт.																Всего деревьев по ступеням	
	I	II	III	IV		V		VI			ветровал, бурелом			аварийные деревья			шт.	в том числе подлежат рубке, %
				НЗ	З	НЗ	З	НЗ	З	О	НЗ	З	О	НЗ	З	О		
1	2	3	4	5	6	7	8	9	10	11	12	13	14	15	16	17	18	19
8																		
12	7	2	5														14	
16	12	16	15			2		2									47	8,5
20	16	15	23					4									58	6,9
24	18	21	18			2											59	3,4
28	7	25	22	9		4		5									72	25,0
32	5	9	12	9													35	25,7
36	5	6	11	5				1									28	21,4
40		5	5	6													16	37,5
44		11	4	5				1									21	28,6
48		2															2	
52																		
56																		
60																		
Итого число стволов, шт.	51	90	100	34		8		13									352	55
Итого, % от числа стволов	14,5	25,6	28,4	9,7		2,3		3,7									100	15,6
Итого запас, кубм	20,3	61,5	65,7	44,0		4,4		8,9									204,8	57,2
Итого, % от запаса	9,9	30,0	32,1	21,5		2,1		4,4									100	27,9

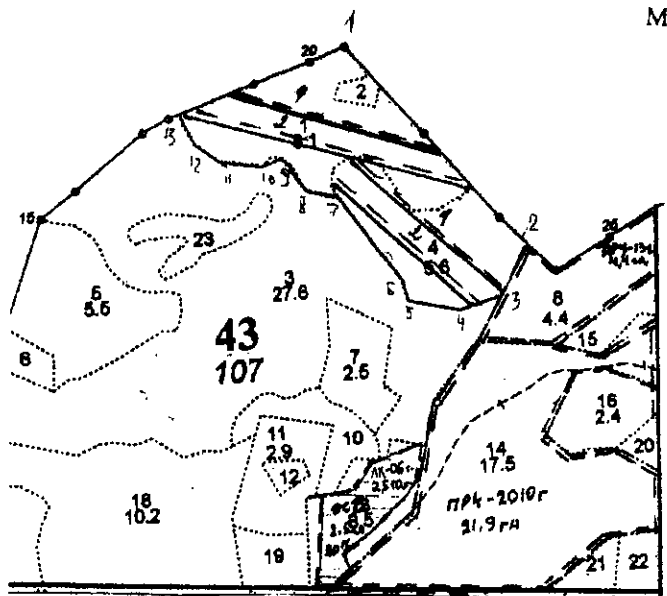
Примечание: НЗ - незаселенное, З - заселенное, О - отработанное вредителями.

Средняя по породе: Осина-2,8; Береза-2; Ель-4,4

Абрис участка
ГКУ «Старицкое лесничество Тверской области»
Зубцовское участковое лесничество (Зубцовское по лу)
Квартал - 43 выд. 1 пл. - 8,1 га., выд. 4 пл. - 5,6 га.

Итого общая площадь - 13,7 га.

М 1: 10000



№ Выдела	Ленты (круговой площадки) перечета				
	№ Ленты (площадки)	Длина, м	Ширина, м	Радиус, м	Площадь, га
1	1	300	10		0,3
	2	400	10		0,4
					Итого 0,7
4	1	300	10		0,3
	2	300	10		0,3
					Итого 0,6

№ линии	Координаты		Направление, румбы линий	Длина, м	№ линии	Координаты		Направление, румбы линий	Длина, м
1-2	N56,17,158	E034,41,134	ЮВ - 43°	500	8-9	N56,17,072	E034,41,079	СЗ - 34°	80
2-3	N56,17,028	E034,41,318	ЮЗ - 27°	105	9-10	N56,17,095	E034,41,051	ЮЗ - 66°	42
3-4	N56,17,599	E034,41,283	ЮЗ - 71°	80	10-11	N56,17,091	E034,41,034	СЗ - 82°	79
4-5	N56,17,592	E034,41,239	СЗ - 81°	107	11-12	N56,17,093	E034,41,591	СЗ - 56°	65
5-6	N56,17,000	E034,41,184	СЗ - 18°	31	12-13	N56,17,105	E034,41,563	СЗ - 28°	58
6-7	N56,17,010	E034,41,177	СЗ - 37°	218	13-1	N56,17,125	E034,41,543	СВ - 67°	337
7-8	N56,17,067	E034,41,114	СЗ - 79°	54					

Условные обозначения: — граница участка

== пробная площадь

Исполнитель работ по проведению лесопатологического обследования:

Ф.И.О. Егоров В.Г.

Подпись

Дата составления документа

26.10.2017

Телефон

52-31-93