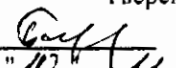


"УТВЕРЖДАЮ"
Министр лесного хозяйства
Тверской области

 Барышков В.В.
"10" / 11 / 2017 г.

Акт
лесопатологического обследования № 487
лесных насаждений Старицкого лесничества (лесопарка)
Тверской области (субъекта Российской Федерации)

Способ лесопатологического обследования:

1. Визуальный
2. Инструментальный

Место проведения

Участковое лесничество	Урочище (дача)	Квартал (кварталы)	Выдел (выделы)	Площадь, га
Бахмутовское		28	1	7,0
Бахмутовское		28	4	6,0
Бахмутовское		28	6	2,9
Бахмутовское		28	8	0,7

Лесопатологическое обследование проведено на общей площади 16,6 га.

1. **Визуальное лесопатологическое обследование.***

Наземное Дистанционное

1.1. На площади 7,0 га фактическая таксационная характеристика лесного насаждения соответствует (не соответствует) таксационному описанию (нужное подчеркнуть).

Причины несоответствия _____

Список участков с выявленными несоответствиями приведен в приложении 1 к настоящему Акту.

1.2. Лесные насаждения с нарушенной и утраченной устойчивостью выявлены на площади 7,0 га:

Участковое лесничество	Урочище (дача)	Площадь, га		Причина ослабления (гибели)
		с нарушенной устойчивостью	с утраченной устойчивостью	
Бахмутовское		7,0		466
	Итого	7,0		

Состояние обследованных лесных насаждений приведено в приложениях 1.1-1.4 к Акту в зависимости от метода проведения ЛПО.

1.3. В обследованных лесных участках прогнозируется:

Прогноз	Площадь, га
Ослабление лесных насаждений	
Усыхание лесных насаждений различной степени	
Развитие очагов вредных организмов	

1.4. Обнаружено загрязнение лесного участка отходами и выбросами:

Промышленными Бытовыми

Вид загрязнения	Размеры загрязнения			Объем, кубм	Площадь загрязнения
	длина, м	ширина, м	высота, м		

ЗАКЛЮЧЕНИЕ

Оценка текущего санитарного и лесопатологического состояния лесных насаждений, назначенные профилактические мероприятия по защите лесов, агитационные мероприятия:

В квартале № 28 выделе № 1 площадь 7 участковое лесничество Бахмутовское

наблюдается усыхание насаждения, необходимо проведение инструментального

лесопатологического обследования на всей площади выдела

Исполнитель работ по проведению лесопатологического обследования:

ФИО инженер-лесопатолог Егоров В.Г.

Подпись 

Дата обследования

11.08.2017

*Раздел включается в акт, в случае проведения лесопатологического обследования визуальным способом.

2. Инструментальное обследование лесного участка.*

2.1. Фактическая таксационная характеристика лесного насаждения соответствует
 (не соответствует) (нужное подчеркнуть) таксационному описанию. Причины несоответствия:

Ведомость лесных участков с выявленными несоответствиями таксационным описаниям приведена в приложении 1 к Акту.

2.2. Состояние насаждений: с нарушенной устойчивостью
 с утраченной устойчивостью

причины повреждения:

Губка корневая

стволовыми вредителями:

Вид вредителя	Порода	Встречаемость (% заселенных деревьев)	Степень заселения (слабая, средняя, сильная)

Повреждено огнём:

Вид пожара	Порода	Состояние корневых лап		Состояние корневой шейки		Подсушивание луба	
		% поврежденных огнём корней	% деревьев с данным повреждением	ожог корневой шейки по окружности (1/4; 2/4; 3/4; более 3/4)	% деревьев с данным повреждением	по окружности (1/4; 2/4; 3/4; более 3/4)	% деревьев с данным повреждением

Поражено болезнями:

Вид	Порода	Встречаемость (% зараженных деревьев)	Степень повреждения (слабая, средняя, сильная)
Трутовик ложный осиновый	Осина	4	единичная
Губка корневая	Ель	3	единичная

2.3. Выборке подлежит 12,0 % от запаса 10,0 % деревьев,

в том числе:

ослабленных	_____ %	(причины назначения)	_____ ;
сильно ослабленных	_____ %	(причины назначения)	_____ ;
усыхающих	<u>5,9</u> %	(причины назначения)	<u>466 358</u> ;
свежего сухостоя	<u>3,3</u> %		
свежего ветровала:	_____ %		
свежего бурелома	_____ %		
старого ветровала:	_____ %		
старого бурелома	_____ %		
старого сухостоя	<u>2,8</u> %		
аварийных	_____ %		

466 - Губка корневая

358 - Трутовик ложный осиновый

2.4. Полнота лесного насаждения после уборки деревьев, подлежащих рубке, составит 0,5
 Критическая полнота для данной категории лесных насаждений составляет 0,3

Handwritten signature

ЗАКЛЮЧЕНИЕ

С целью предотвращения негативных процессов или снижения ущерба от их воздействия назначено:

Участковое лесничество	Урочище (дача)	Квартал	Выдел	Площадь выдела, га	Вид мероприятия	Площадь мероприятия, га	Порода	Запас на выдел, куб.м	Крайние сроки проведения
Бахмутовское		28	1	7,0	ВСП	7,0	ОС,Е	119	2017

Ведомость перечета деревьев, назначенных в рубку, и лесного участка прилагаются (приложение 2 и 3 к Акту).

Меры по обеспечению возобновления:

Мероприятия, необходимые для предупреждения повреждения или поражения смежных насаждений

Сведения для расчета степени повреждения:

год образования старого сухостоя Прошлые года :
основная причина повреждения древесины 466 :
дата проведения обследований 11.08.2017 :

Исполнитель работ по проведению лесопатологического обследования:

ФИО Егоров В.Г.
Должность инженер-лесопатолог
Организация ГБУ «ЛПЦ - Тверьлес»

Подпись 

* Раздел включается в акт в случае проведения лесопатологического обследования обследования инструментальным способом.

Ведомость перечета деревьев, назначенных в рубку
ВРЕМЕННАЯ ПРОБНАЯ ПЛОЩАДЬ № _____

Субъект РФ Тверская область

Лесничество (лесопарк) Старицкое Уч.лесничество Бахмутовское

Квартал 28 Выдел 1 Площадь, 7,0 га,

Номер очага вредных организмов _____ Размер пробной площади 0,5 га,
ленточный перечет

Таксационная характеристика:

тип леса ЕКИС состав 4Б3ОС3Е возраст 50 бонитет 1

полнота 0,6 запас на га 140 возобновление _____

Время и причина ослабления насаждения: _____ Прошлые года

Губка корневая, Трутовик ложный осиновый

Тип очага вредных организмов: _____ эпизодический, хронический (подчеркнуть)

Фаза развития очага: _____ начальная, нарастания численности, собственно вспышка, кризис
(подчеркнуть)

Состояние лесного насаждения, намечаемые мероприятия: _____ ослабленное

ВСР

Средневзвешенная категория состояния насаждения составляет _____ 2,4

ВСР - выборочная санитарная рубка

Исполнитель работ по проведению лесопатологического обследования:

Дата составления документа: 26.10.2017 Телефон 52-31-93

ФИО Егоров В.Г. Подпись 

Должность инженер-лесопатолог

Организация ГБУ «ЛПЦ - Тверьлес»

ВЕДОМОСТЬ ПЕРЕЧЕТА ДЕРЕВЬЕВ

Порода: **Береза**

Ступени толщины, см	Количество деревьев по категориям состояния, шт.																Всего деревьев по ступеням толщины	
	I	II	III	IV		V		VI			ветровал, бурелом			аварийные деревья			шт.	в том числе подлежат рубке, %
				НЗ	З	НЗ	З	НЗ	З	О	НЗ	З	О	НЗ	З	О		
1	2	3	4	5	6	7	8	9	10	11	12	13	14	15	16	17	18	19
8																		
12																		
16		4																4
20	1	3	1															5
24	3	6	1															10
28		2																2
32	2	4	4															10
36		5	1															6
40																		
44																		
48																		
52																		
56																		
60																		
Итого число стволов, шт.	6	24	7															37
Итого, % от числа стволов	7,5	30,0	8,8															46,3
Итого запас, кбм	4	16	6															25
Итого, % от запаса	6,0	26,1	9,6															41,7

Порода: **Осина**

Ступени толщины, см	Количество деревьев по категориям состояния, шт.																Всего деревьев по ступеням толщины	
	I	II	III	IV		V		VI			ветровал, бурелом			аварийные деревья			шт.	в том числе подлежат рубке, %
				НЗ	З	НЗ	З	НЗ	З	О	НЗ	З	О	НЗ	З	О		
1	2	3	4	5	6	7	8	9	10	11	12	13	14	15	16	17	18	19
8																		
12																		
16																		
20																		
24	2	1		1														4 25,0
28		3																3
32	2	2		1				1										6 33,3
36	1	2				1												4 25,0
40	2																	2
44																		
48																		
52																		
56																		
Итого число стволов, шт.	7	8		2		1		1										19
Итого, % от числа стволов	8,8	10,0		2,4		1,3		1,3										23,7 5,0
Итого запас, кбм	7,4	7,1		1,5		1,3		1,0										18,2
Итого, % от запаса	12,3	11,8		2,4		2,1		1,6										30,3 6,1

Евдокимов

Порода: Ель

Ступени толщины, см	Количество деревьев по категориям состояния, шт.															Всего деревьев по ступеням толщины			
	I	II	III	IV		V		VI			ветровал, бурелом			аварийные деревья			шт.	в том числе подлежат рубке, %	
				НЗ	З	НЗ	З	НЗ	З	О	НЗ	З	О	НЗ	З	О			
	2	3	4	5	6	7	8	9	10	11	12	13	14	15	16	17	18	19	
1																			
8																			
12																			
16																			
20		1	2															3	
24	2	1	3															6	
28			8	1		1		1										11	27,3
32			2															2	
36		1		1														2	50,0
40																			
44																			
48																			
52																			
56																			
60																			
Итого число стволов, шт.	2	3	15	2	1	1												24	
Итого, % от числа стволов	2,5	3,8	18,8	2,4	1,3	1,3												29,9	5,0
Итого запас, кубм	1,0	2,2	10,1	2,1	0,7	0,7												16,8	
Итого, % от запаса	1,7	3,6	16,8	3,5	1,2	1,2												28,0	5,9

Евгений

Итоговая

Ступени толщины, см	Количество деревьев по категориям состояния, шт.															Всего деревьев по ступеням			
	I	II	III	IV		V		VI			ветровал, бурелом			аварийные деревья			шт.	в том числе подлежат рубке, %	
				НЗ	З	НЗ	З	НЗ	З	О	НЗ	З	О	НЗ	З	О			
1	2	3	4	5	6	7	8	9	10	11	12	13	14	15	16	17	18	19	
8																			
12																			
16		4																4	
20	1	4	3															8	
24	7	10	4	1														22	4,5
28		12	8	1		1		1										23	13,0
32	4	10	6	1				1										22	9,1
36	1	17	1	1		1												21	9,5
40	2																	2	
44																			
48																			
52																			
56																			
60																			
Итого число стволов, шт.	15	35	22	4		2		2										102	8
Итого, % от числа стволов	14,7	34,3	21,6	4,8		2,6		2,6										100	10,0
Итого запас, кубм	12,0	25,0	15,9	3,6		2,0		1,7										60,2	7,3
Итого, % от запаса	20,0	41,5	26,4	5,9		3,3		2,8										100	12,0

Примечание: НЗ - незаселенное, З - заселенное, О - отработанное вредителями.
Средняя по породе: Береза-2,1; Осина-2,1; Ель-3,1

В. Сорокин

Абрис участка

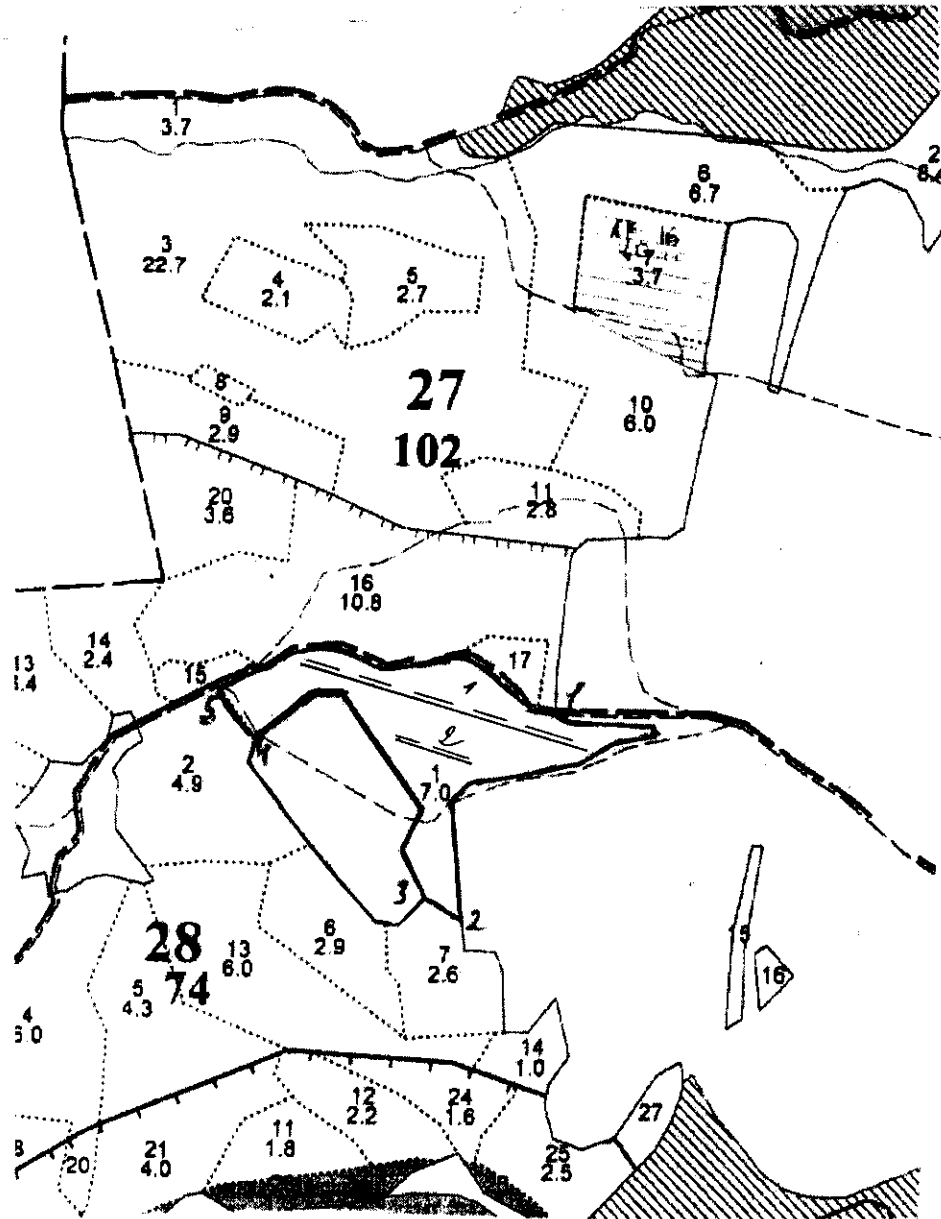
ГКУ «Старицкое лесничество Тверской области»

Бахмутовское участковое лесничество

Квартал - 28 выд. - 1 пл. - 7,0 га.,

Итого общая площадь - 7,0 га.

М 1:10000



Рогов

№ линии	Координаты		Направление, рубль линии	Длина ч
1-2	56°24,034	033°53,040	край поля	660
2-3	56°23,868	033°52,910	СЗ:56°	70
3-4	56°23,887	033°52,853	край поля	520
4-5	56°24,015	033°52,604	СЗ:36°	100
5-1	56°24,055	033°52,551	по дороге	570

№ Выдела	Ленты (круговой площадки) пересчета				
	№ Ленты (площадки)	Длина, м	Ширина, м	Радиус, м	Площадь, га
1	1	400	10		0,4
	2	100	10		0,1
				ИТОГО	0,5

Условные обозначения: — граница участка — пробная площадь

Исполнитель работ по проведению лесоватологического обследования:

Ф.И.О. Егоров В.Г. Подпись *Егоров*

Дата составления документа 26.10.2017 Телефон 52-31-93

1. **Визуальное лесопатологическое обследование.***

Наземное

Дистанционное

1.1. На площади 6,0 га фактическая таксационная характеристика лесного насаждения соответствует (не соответствует) таксационному описанию (нужное подчеркнуть).

Причины несоответствия _____

Список участков с выявленными несоответствиями приведен в приложении 1 к настоящему Акту.

1.2. Лесные насаждения с нарушенной и утраченной устойчивостью выявлены на площади 6,0 га:

Участковое лесничество	Урочище (дача)	Площадь, га		Причина ослабления (гибели)
		с нарушенной устойчивостью	с утраченной устойчивостью	
Бахмутовское		6,0		466
	Итого	6,0		

Состояние обследованных лесных насаждений приведено в приложениях 1.1-1.4 к Акту в зависимости от метода проведения ЛПО.

1.3. В обследованных лесных участках прогнозируется:

Прогноз	Площадь, га
Ослабление лесных насаждений	
Усыхание лесных насаждений различной степени	
Развитие очагов вредных организмов	

1.4. Обнаружено загрязнение лесного участка отходами и выбросами:

Промышленными

Бытовыми

Вид загрязнения	Размеры загрязнения			Объем, кубм	Площадь загрязнения
	длина, м	ширина, м	высота, м		

ЗАКЛЮЧЕНИЕ

Оценка текущего санитарного и лесопатологического состояния лесных насаждений, назначенные профилактические мероприятия по защите лесов, агитационные мероприятия:

В квартале № 28 выделе № 4 площадь 6 участковое лесничество Бахмутовское
наблюдается усыхание насаждения, необходимо проведение инструментального
лесопатологического обследования, на всей площади выдела

Исполнитель работ по проведению лесопатологического обследования:

ФИО инженер-лесопатолог Егоров В.Г.

Подпись _____

Дата обследования _____

11.08.2017

*Раздел включается в акт, в случае проведения лесопатологического обследования визуальным способом.

2. Инструментальное обследование лесного участка.*

2.1. Фактическая таксационная характеристика лесного насаждения соответствует
(не соответствует) (нужное подчеркнуть) таксационному описанию. Причины несоответствия:

Ведомость лесных участков с выявленными несоответствиями таксационным описаниям приведена в приложении 1 к Акту.

2.2. Состояние насаждений: с нарушенной устойчивостью
с утраченной устойчивостью

причины повреждения:

Губка корневая

стволовыми вредителями:

Вид вредителя	Порода	Встречаемость (% заселенных деревьев)	Степень заселения (слабая, средняя, сильная)

Повреждено огнём:

Вид пожара	Порода	Состояние корневых лап		Состояние корневой шейки		Подсушивание луба	
		% поврежденных огнём корней	% деревьев с данным повреждением см	ожог корневой шейки по окружности (1/4; 2/4; 3/4; более 3/4)	% деревьев с данным повреждением см	по окружности (1/4; 2/4; 3/4; более 3/4)	% деревьев с данным повреждением см

Поражено болезнями:

Вид	Порода	Встречаемость (% заражённых деревьев)	Степень повреждения (слабая, средняя, сильная)
Губка корневая	Сосна	4	единичная

2.3. Выборке подлежит 10,5 % от запаса 9,7 % деревьев,

в том числе:

ослабленных	_____ %,	(причины назначения)	_____ ;
сильно ослабленных	_____ %,	(причины назначения)	_____ ;
усыхающих	<u>6,7</u> %,	(причины назначения)	<u>466</u> ;
свежего сухостоя	<u>1,8</u> %,		
свежего ветровала:	_____ %,		
свежего бурелома	_____ %,		
старого ветровала:	_____ %,		
старого бурелома	_____ %,		
старого сухостоя	<u>2,0</u> %,		
аварийных	_____ %,		

466 - Губка корневая

2.4. Полнота лесного насаждения после уборки деревьев, подлежащих рубке, составит 0,6
Критическая полнота для данной категории лесных насаждений составляет 0,3

Handwritten signature

ЗАКЛЮЧЕНИЕ

С целью предотвращения негативных процессов или снижения ущерба от их воздействия назначено:

Участковое лесничество	Урочище (дача)	Квартал	Выдел	Площадь выдела, га	Вид мероприятия	Площадь мероприятия, га	Порода	Запас на выдел, куб.м	Крайние сроки проведения
Бахмутовское		28	4	6,0	ВСП	6,0	С	157	2017

Ведомость перечета деревьев, назначенных в рубку, и лесного участка прилагаются (приложение 2 и 3 к Акту).

Меры по обеспечению возобновления:

Мероприятия, необходимые для предупреждения повреждения или поражения смежных насаждений

Сведения для расчета степени повреждения:

год образования старого сухостоя	<u>Прошлые года</u>
основная причина повреждения древесины	<u>466</u>
дата проведения обследований	<u>11.08.2017</u>

Исполнитель работ по проведению лесопатологического обследования:

ФИО Егоров В.Г.
Должность инженер-лесопатолог
Организация ГБУ «ЛПЦ - Тверьлес»

Подпись 

* Раздел включается в акт в случае проведения лесопатологического обследования обследования инструментальным способом.

11.08.2017 г.

Результаты проведения лесопатологического обследования лесных насаждений за

Субъект Российской Федерации
Участковое лесничество

Тверская область
Бахмутовское

Лесничество (лесопарк)
Урочища (лесная дача)

Старикое

№	История выдела	Площадь выдела, га	Площадь лесопатологического выдела, га	Категория защитных лесов	Лесное назначение лесов	Земельные участки	Таксационная характеристика										Число деревьев на пробе, шт.	Распределение запаса насаждения по категориям состояния деревьев, %										Признаки повреждения деревьев	Доля поврежденных деревьев, %	Причина ослабления, повреждения	Подожиг рубке, %	Назначенные мероприятия			
							состав	возраст	средняя высота, м	средний диаметр, см	тип леса	плотность	фонитет	запас, км/га	без признаков ослабления	ослабленные		сильно ослабленные	ухаживаемые	свежий сухой	старый сухой	свежий ветровал	старый ветровал	свежий бурелом	старый бурелом	аварийные деревья	28					31	32	33	34
1	2	6,0	1	5	Лесное назначение лесов	Земельные участки	состав	8	10	11	12	13	14	15	16	17	18	19	20	21	22	23	24	25	26	27	28	29	30	31	32	33	34	Площадь, га	Вид
28	4	6,0	1	5	Земельные участки	Земельные участки	состав	8С	65	21	24	СМДР	0,7	1	250	129	27,8	21,7	22,4	6,7	1,8	2,0	2,4	2,5	2,6	2,7	2,8	29	30	31	32	33	34	Площадь, га	Вид
							состав	2Б								26	4,7	10,1	2,9								503	9,7	466	10,5	ВСР	6,0			
Итого																155	32,5	31,7	25,3	6,7	1,8	2,0					154	9,7		10,5					

Показатели, не соответствующие таксационному описанию отмечаются ***

466 - Губка короеца
503 - Дернование зам. листья (патологическая) (51,75%)

Исполнитель работ по проведению лесопатологического обследования:

ФИО Егоров В.Г. Подпись Егоров
 Должность инженер-лесопатолог
 Организация ГБУ «ЛПЦ - Тверьлес»
 Дата составления документа 26.10.2017 Телефон 52-31-93

Ведомость перечета деревьев, назначенных в рубку

ВРЕМЕННАЯ ПРОБНАЯ ПЛОЩАДЬ № _____

Субъект РФ Тверская область

Лесничество (лесопарк) Старицкое Уч.лесничество Бахмутовское

Квартал 28 Выдел 4 Площадь, 6,0 га,

Номер очага вредных организмов _____ Размер пробной площади 0,5 га.
ленточный пересчет

Таксационная характеристика:

тип леса СЧЕР состав 8С2Б возраст 65 бонитет 1

полнота 0,7 запас на га 250 возобновление _____

Время и причина ослабления насаждения: _____ Прошлые года

Губка корневая

Тип очага вредных организмов: _____ эпизодический, хронический (подчеркнуть)

Фаза развития очага: _____ начальная, нарастания численности, собственно вспышка, кризис
(подчеркнуть)

Состояние лесного насаждения, намечаемые мероприятия: _____ ослабленное

ВСП

Средневзвешенная категория состояния насаждения составляет _____ 2,1

ВСП - выборочная санитарная рубка

Исполнитель работ по проведению лесопатологического обследования:

Дата составления документа: 26.10.2017 Телефон 52-31-93

ФИО Егоров В.Г. Подпись _____

Должность инженер-лесопатолог

Организация ГБУ «ЛНЦ - Тверьлес»

ВЕДОМОСТЬ ПЕРЕЧЕТА ДЕРЕВЬЕВ

Порода: Сосна

Ступени толщины, см	Количество деревьев по категориям состояния, шт.																Всего деревьев по ступеням толщины		
	I	II	III	IV		V		VI			ветровал, бурелом			аварийные деревья			шт.	в том числе подлежат рубке, %	
				НЗ	З	НЗ	З	НЗ	З	О	НЗ	З	О	НЗ	З	О			
1	2	3	4	5	6	7	8	9	10	11	12	13	14	15	16	17	18	19	
8																			
12		2																2	
16	3	4	1															8	
20	11	3	2					1										17	5,9
24	2	6	9	1		1		1										20	15,0
28	14	2	8	1		1		1										27	11,1
32	8	8	4	3		1		1										25	20,0
36	9	5	5	2														21	9,5
40		4	4	1														9	11,1
44																			
48																			
52																			
56																			
60																			
Итого число стволов, шт.	47	34	33	8		3		4										129	
Итого, % от числа стволов	30,3	21,9	21,3	5,2		1,9		2,6										83,2	9,7
Итого запас, кубм	35	27	28	8		2		3										104	
Итого, % от запаса	27,8	21,7	22,4	6,7		1,8		2,0										82,3	10,5

Порода: Береза

Ступени толщины, см	Количество деревьев по категориям состояния, шт.																Всего деревьев по ступеням толщины		
	I	II	III	IV		V		VI			ветровал, бурелом			аварийные деревья			шт.	в том числе подлежат рубке, %	
				НЗ	З	НЗ	З	НЗ	З	О	НЗ	З	О	НЗ	З	О			
1	2	3	4	5	6	7	8	9	10	11	12	13	14	15	16	17	18	19	
8																			
12																			
16																			
20		3																3	
24		3																3	
28	2	1																3	
32	3	5																8	
36	2	1	2															5	
40		2	1															3	
44		1																1	
48																			
52																			
56																			
Итого число стволов, шт.	7	16	3															26	
Итого, % от числа стволов	4,5	10,3	1,9															16,8	
Итого запас, кубм	6,0	12,6	3,6															22,2	
Итого, % от запаса	4,7	10,1	2,9															17,7	

Итоговая

Ступень толщины, см	Количество деревьев по категориям состояния, шт.																Всего деревьев по ступеням		
	I	II	III	IV		V		VI			ветровал, бурелом			аварийные деревья			шт.	в том числе подлежат рубке, %	
				НЗ	З	НЗ	З	НЗ	З	О	НЗ	З	О	НЗ	З	О			
1	2	3	4	5	6	7	8	9	10	11	12	13	14	15	16	17	18	19	
8																			
12		2																2	
16	3	4	1															8	
20	11	6	2					1										20	5,0
24	2	9	9	1		1		1										23	13,0
28	16	3	8	1		1		1										30	10,0
32	11	13	4	3		1		1										33	15,2
36	11	6	7	2														26	7,7
40		6	5	1														12	8,3
44		1																1	
48																			
52																			
56																			
60																			
Итого число стволов, шт.	54	50	36	8		3		4										155	15
Итого, % от числа стволов	34,8	32,3	23,2	5,2		1,9		2,6										100	9,7
Итого запас, кубм	40,9	39,9	31,8	8,4		2,2		2,6										135,8	13,2
Итого, % от запаса	32,5	31,7	25,3	6,7		1,8		2,0										100	10,5

Примечание: НЗ - незаселенное, З - заселенное, О - отработанные вредителями.

Средняя по породе: Сосна-2,2; Береза-1,9

Handwritten signature

К акту лесопатологического обследования

Абрис участка

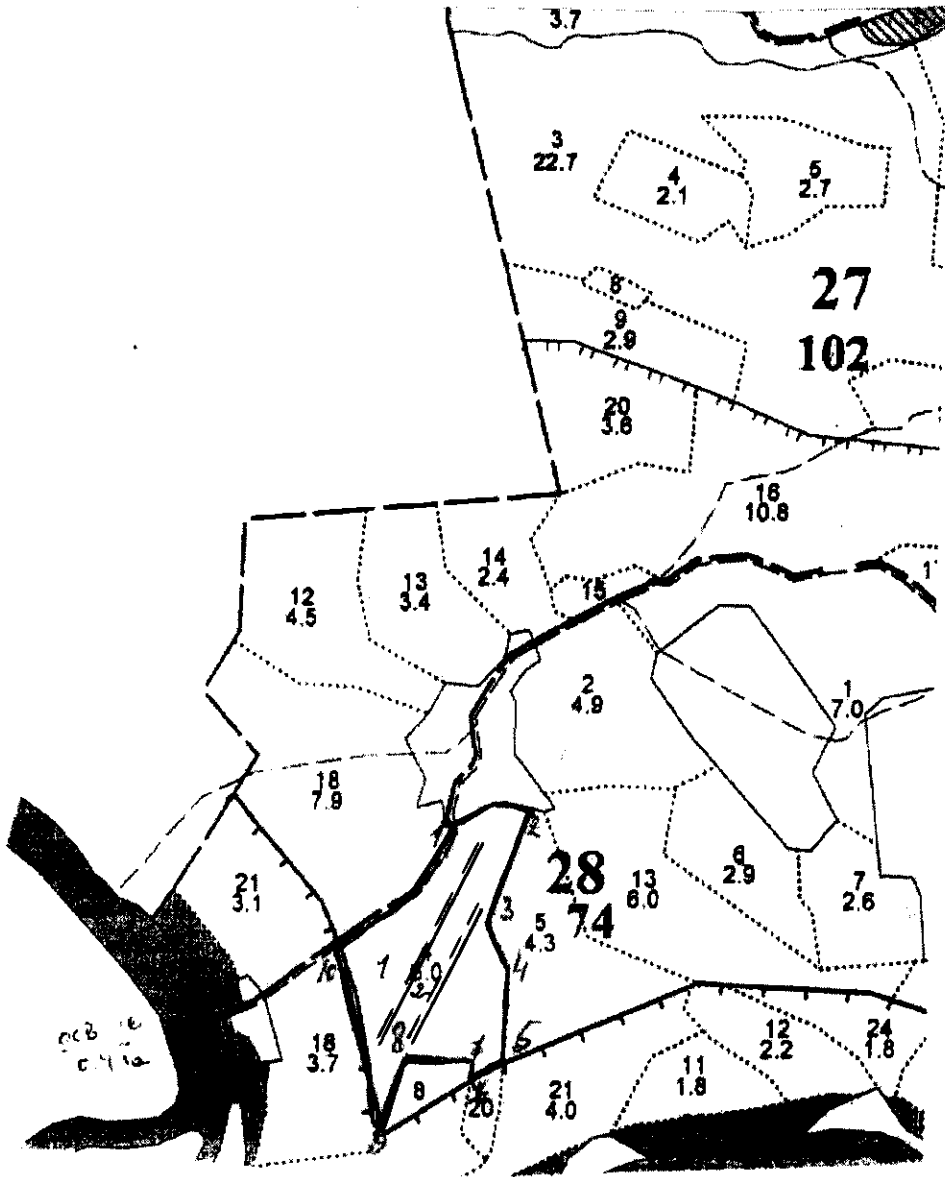
ГКУ «Старицкое лесничество Тверской области»

Бахмутовское участковое лесничество

Квартал - 28 выд. - 4 пл. - 6,0 га.,

Итого общая площадь - 6,0 га.

М 1:10000



Смирнов

№ линий	Координаты		Направление, румбы, миль	Длина м
	56*23,889	033*52,324		
1-2	56*23,889	033*52,324	край поля	130
2-3	56*23,898	033*52,431	ЮЗ:23*	175
3-4	56*23,810	033*52,371	ЮВ:26*	70
4-5	56*23,778	033*52,399	ЮЗ:4*	130
5-6	56*23,703	033*52,393	ЮЗ:52*	50
6-7	56*23,690	033*52,349	СВ:16*	25
7-8	56*23,703	033*52,351	СЗ:83*	100
8-9	56*23,710	033*52,257	ЮВ:20*	110
9-10	56*23,653	033*52,221	СЗ:11*	225
10-1	56*23,795	033*52,166	по дороге	245

№ Выдела	Ленты (круговой площадки) пересчета				
	№ Ленты (площадки)	Длина, м	Ширина, м	Радиус, м	Площадь, га
4	1	300	10		0,3
	2	200	10		0,2
				ИТОГО	0,5

Условные обозначения: — граница участка

▬ пробная площадь

Исполнитель работ по проведению лесопатологического обследования:

Ф.И.О. Егоров В.Г. Подпись

Дата составления документа 26.10.2017 Телефон

Егоров В.Г.
52-31-93

1. Визуальное лесопатологическое обследование.*

Наземное

Дистанционное

1.1. На площади 2,9 га фактическая таксационная характеристика лесного насаждения соответствует (не соответствует) таксационному описанию (нужное подчеркнуть).

Причины несоответствия _____

Список участков с выявленными несоответствиями приведен в приложении 1 к настоящему Акту.

1.2. Лесные насаждения с нарушенной и утраченной устойчивостью выявлены на площади 2,9 га:

Участковое лесничество	Урочище (дача)	Площадь, га		Причина ослабления (гибели)
		с нарушенной устойчивостью	с утраченной устойчивостью	
Бахмутовское		2,9		466
	Итого	2,9		

Состояние обследованных лесных насаждений приведено в приложениях 1.1-1.4 к Акту в зависимости от метода проведения ЛПО.

1.3. В обследованных лесных участках прогнозируется:

Прогноз	Площадь, га
Ослабление лесных насаждений	
Усыхание лесных насаждений различной степени	
Развитие очагов вредных организмов	

1.4. Обнаружено загрязнение лесного участка отходами и выбросами:

Промышленными

Бытовыми

Вид загрязнения	Размеры загрязнения			Объем, кубм	Площадь загрязнения
	длина, м	ширина, м	высота, м		

ЗАКЛЮЧЕНИЕ

Оценка текущего санитарного и лесопатологического состояния лесных насаждений, назначенные профилактические мероприятия по защите лесов, агитационные мероприятия:

В квартале № 28 выделе № 6 площадь 2,9 участковое лесничество Бахмутовское

наблюдается усыхание насаждения, необходимо проведение инструментального лесопатологического обследования, на всей площади выдела

Исполнитель работ по проведению лесопатологического обследования:

ФИО инженер-лесопатолог Егоров В.Г.

Подпись _____

Дата обследования

11.08.2017

*Раздел включается в акт, в случае проведения лесопатологического обследования визуальным способом.

2. Инструментальное обследование лесного участка.*

2.1. Фактическая таксационная характеристика лесного насаждения соответствует
 (не соответствует) (нужное подчеркнуть) таксационному описанию. Причины несоответствия:

Ведомость лесных участков с выявленными несоответствиями таксационным описаниям приведена в приложении 1 к Акту.

2.2. Состояние насаждений: с нарушенной устойчивостью
 с утраченной устойчивостью

причины повреждения:
Губка корневая, Рак смоляной

стволовыми вредителями:

Вид вредителя	Порода	Встречаемость (% заселенных деревьев)	Степень заселения (слабая, средняя, сильная)

Повреждено огнём:

Вид пожара	Порода	Состояние корневых лап		Состояние корневой шейки		Подсушивание дуба	
		% поврежденных огнём корней	% деревьев с данным повреждением см	ожог корневой шейки по окружности (1/4; 2/4; 3/4; более 3/4)	% деревьев с данным повреждением см	по окружности (1/4; 2/4; 3/4; более 3/4)	% деревьев с данным повреждением см

Поражено болезнями:

Вид	Порода	Встречаемость (% заражённых деревьев)	Степень повреждения (слабая, средняя, сильная)
Губка корневая	Ель	3	единичная
Рак смоляной	Сосна	1	

2.3. Выборке подлежит 10,5 % от запаса 8,7 % деревьев,

в том числе:

ослабленных	_____ %	(причины назначения)	_____ ;
сильно ослабленных	_____ %	(причины назначения)	_____ ;
усыхающих	<u>7,5</u> %	(причины назначения)	<u>466 371</u> ;
свежего сухостоя	<u>1,3</u> %		
свежего ветровала:	_____ %		
свежего бурелома	_____ %		
старого ветровала:	_____ %		
старого бурелома	_____ %		
старого сухостоя	<u>1,7</u> %		
аварийных	_____ %		

466 - Губка корневая

371 - Рак смоляной

2.4. Полнота лесного насаждения после уборки деревьев, подлежащих рубке, составит 0,6
 Критическая полнота для данной категории лесных насаждений составляет 0,5

Григорьев

ЗАКЛЮЧЕНИЕ

С целью предотвращения негативных процессов или снижения ущерба от их воздействия назначено:

Участковое лесничество	Урочище (дача)	Квартал	Выдел	Площадь выдела, га	Вид мероприятия	Площадь мероприятия, га	Порода	Запас на выдел, куб.м	Крайние сроки проведения
Бахмутовское		28	6	2,9	ВСП	2,9	Е.С	79	2017

Ведомость перечета деревьев, назначенных в рубку, и лесного участка прилагаются (приложение 2 и 3 к Акту).

Меры по обеспечению возобновления:

Мероприятия, необходимые для предупреждения повреждения или поражения смежных насаждений

Сведения для расчета степени повреждения:

год образования старого сухостоя

Прошлые года :

основная причина повреждения древесины

466 :

дата проведения обследований

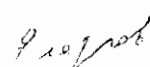
11.08.2017 :

Исполнитель работ по проведению лесопатологического обследования:

ФИО

Егоров В.Г.

Подпись



Должность

инженер-лесопатолог

Организация

ГБУ «ЛПЦ - Тверьлес»

* Раздел включается в акт в случае проведения лесопатологического обследования обследования инструментальным способом.

Ведомость перечета деревьев, назначенных в рубку

ВРЕМЕННАЯ ПРОБНАЯ ПЛОЩАДЬ № _____

Субъект РФ Тверская область

Лесничество (лесопарк) Старицкое Уч.лесничество Бахмутовское

Квартал 28 Выдел 6 Площадь 2,9 га,

Номер очага вредных организмов _____ Размер пробной площади 2,9 га.
сплошной (подеревный) пересчет

Таксационная характеристика:

тип леса ЕЧЕР состав 6Е2С2Б возраст 65 бонитет 1

полнота 0,7 запас на га 260 возобновление _____

Время и причина ослабления насаждения: _____ Прошлые года

Губка корневая, Рак смоляной

Тип очага вредных организмов: _____ эпизодический, хронический (подчеркнуть)

Фаза развития очага: _____ начальная, нарастания численности, собственно вспышка, кризис
(подчеркнуть)

Состояние лесного насаждения, намечаемые мероприятия: _____ ослабленное

ВСП

Средневзвешенная категория состояния насаждения составляет _____ 2,2

ВСП - выборочная санитарная рубка

Исполнитель работ по проведению лесопатологического обследования:

Дата составления документа: 26.10.2017 Телефон 52-31-93

ФИО Егоров В.Г. Подпись _____

Должность инженер-лесопатолог

Организация ГБУ «ЛПЦ - Тверьлес»

ВЕДОМОСТЬ ПЕРЕЧЕТА ДЕРЕВЬЕВ

Порода: Ель

Ступени толщины, см	Количество деревьев по категориям состояния, шт.																Всего деревьев по ступеням толщины	
	I	II	III	IV		V		VI			ветровал. бурелом			аварийные деревья			шт.	в том числе подлежат рубке, %
				НЗ	З	НЗ	З	НЗ	З	О	НЗ	З	О	НЗ	З	О		
1	2	3	4	5	6	7	8	9	10	11	12	13	14	15	16	17	18	19
8																		
12	17	8	5														30	
16	25	19	21														65	
20	22	23	25	7		5											82	14,6
24	24	26	22	5		2		3									82	12,2
28	24	28	27	8		2		2									91	13,2
32	19	27	15	5		1		4									71	14,1
36	11	7	7	9													34	26,5
40	12	6	5	8													31	25,8
44	9	8	9	1													27	3,7
48		4	5	1													10	10,0
52																		
56																		
60																		
Итого число стволов, шт.	163	156	141	44		10		9									523	
Итого, % от числа стволов	18,9	18,1	16,4	5,1		1,2		1,0									60,7	7,3
Итого запас, кбм	139	149	127	53		6		11									485	
Итого, % от запаса	18,2	19,4	16,6	7,0		0,8		1,4									63,3	9,2

Порода: Сосна

Ступени толщины, см	Количество деревьев по категориям состояния, шт.																Всего деревьев по ступеням толщины	
	I	II	III	IV		V		VI			ветровал. бурелом			аварийные деревья			шт.	в том числе подлежат рубке, %
				НЗ	З	НЗ	З	НЗ	З	О	НЗ	З	О	НЗ	З	О		
1	2	3	4	5	6	7	8	9	10	11	12	13	14	15	16	17	18	19
8																		
12																		
16	7	5																
20	12	3	11															
24	17	8	5	1														
28	5	9	5	2		2												
32	7	11	2	1		1		3										
36	8	5	4	1		1												
40	13	6	7															
44		8																
48																		
52																		
56																		
Итого число стволов, шт.	69	55	34	5		4		3									170	
Итого, % от числа стволов	8,0	6,4	3,9	0,6		0,5		0,3									19,7	1,4
Итого запас, кбм	51,2	50,9	25,9	3,9		3,4		2,7									138,0	
Итого, % от запаса	6,7	6,6	3,4	0,5		0,4		0,4									18,0	1,3

Порода: **Береза**

Степени толщины, см	Количество деревьев по категориям состояния, шт.																Всего деревьев по ступеням толщины	
	I	II	III	IV		V		VI			ветровал, бурелом			аварийные деревья			шт.	в том числе подлежат рубке. %
				НЗ	З	НЗ	З	НЗ	З	О	НЗ	З	О	НЗ	З	О		
	2	3	4	5	6	7	8	9	10	11	12	13	14	15	16	17	18	19
1																		
8																		
12																		
16	6	5															11	
20	12	3	11														26	
24	17	7	5														29	
28	8	9	7														24	
32	8	6	5														19	
36	2	8	7														17	
40	9	1	8														18	
44	5	4	4														13	
48		9	2														11	
52																		
56																		
60																		
Итого число стволов, шт.	67	52	49														168	
Итого, % от числа стволов	7,8	6,0	5,7														19,5	
Итого запас, кубм	47,1	52,1	44,2														143,4	
Итого, % от запаса	6,1	6,8	5,8														18,7	

Handwritten signature

Итоговая

Ступени толщины, см	Количество деревьев по категориям состояния, шт.																Всего деревьев по ступеням		
	I	II	III	IV		V		VI			ветровал, бурелом			аварийные деревья			шт.	в том числе подлежат рубке, %	
				НЗ	З	НЗ	З	НЗ	З	О	НЗ	З	О	НЗ	З	О			
1	2	3	4	5	6	7	8	9	10	11	12	13	14	15	16	17	18	19	
8																			
12	17	8	5															30	
16	38	29	21															88	
20	46	29	47	7		5												134	9,0
24	58	41	32	6		2		3										142	7,7
28	37	46	39	10		4		2										138	11,6
32	34	44	22	6		2		7										115	13,0
36	21	20	18	10		1												70	15,7
40	34	13	20	8														75	10,7
44	14	20	13	1														48	2,1
48		13	7	1														21	4,8
52																			
56																			
60																			
Итого число стволов, шт.	299	263	224	49		14		12									861	75	
Итого, % от числа стволов	34,7	30,5	26,0	5,7		1,7		1,3									100	8,7	
Итого запас, кубм	237,5	251,5	197,6	57,3		9,6		13,3									766,8	80,2	
Итого, % от запаса	31,0	32,8	25,8	7,5		1,2		1,8									100	10,5	

Примечание: НЗ - незаселенное, З - заселенное, О - отработанное вредителями.
Средняя по породе: Ель-2,3; Сосна-2; Береза-2

К акту лесопатологического обследования

Абрис участка

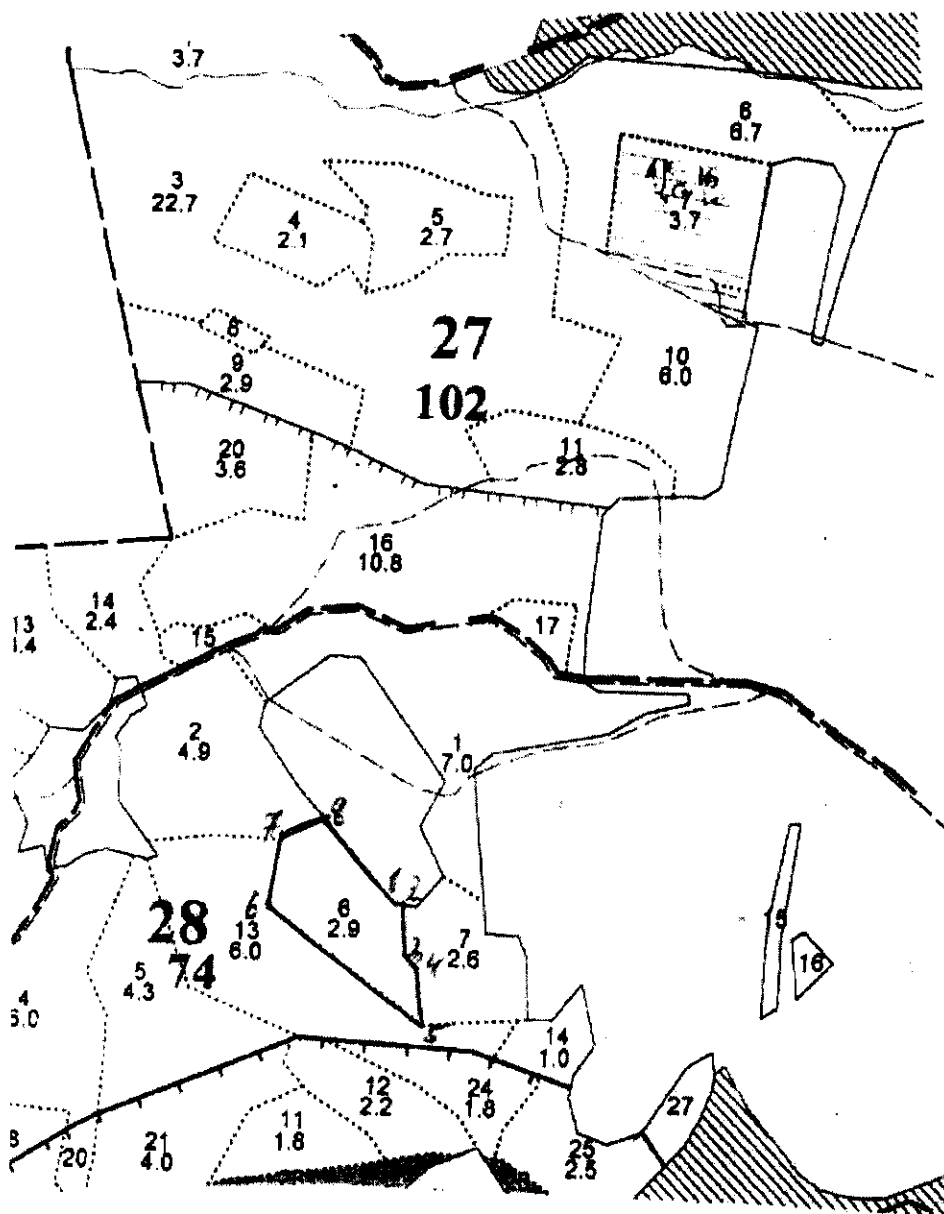
ГКУ «Старицкое лесничество Тверской области»

Бахмутовское участковое лесничество

Квартал - 28 выд. - 6 пл. - 2,9 га.,

Итого общая площадь - 2,9 га.

М 1:10000



Егоров

№ точки	Координаты		Практичес. размеры	Длина
	X	Y		
1-2	56*23.866	033*52.787	край поля	20
2-3	56*23.866	033*52.801	ЮВ:3*	70
3-4	56*23.825	033*52.803	ЮВ:45*	20
4-5	56*23.817	033*52.820	ЮВ:7*	80
5-6	56*23.774	033*52.832	СЗ:54*	270
6-7	56*23.863	033*52.615	СВ:8*	100
7-8	56*23.913	033*52.631	СВ:60*	60
8-1	56*23.928	033*52.689	край поля	150

№ Выдела	Ленты (круговой площадки) пересчета				
	№ Ленты (площадки)	Длина, м	Ширина, м	Радиус, м	Площадь, га
6	сплошной пересчет				2,9

Условные обозначения: — граница участка

— пробная площадь

Исполнитель работ по проведению леспатологического обследования:

Ф.И.О. Егоров В.Г.

Подпись

Дата составления документа 26.10.2017

Телефон

52-31-93

1. Визуальное лесопатологическое обследование.*

Наземное

Дистанционное

1.1. На площади 0,7 га фактическая таксационная характеристика лесного насаждения соответствует (не соответствует) таксационному описанию (нужное подчеркнуть).

Причины несоответствия _____

Список участков с выявленными несоответствиями приведен в приложении 1 к настоящему Акту.

1.2. Лесные насаждения с нарушенной и утраченной устойчивостью выявлены на площади 0,7 га:

Участковое лесничество	Урочище (дача)	Площадь, га		Причина ослабления (гибели)
		с нарушенной устойчивостью	с утраченной устойчивостью	
Бахмутовское		0,7		466
Итого		0,7		

Состояние обследованных лесных насаждений приведено в приложениях 1.1-1.4 к Акту в зависимости от метода проведения ЛПО.

1.3. В обследованных лесных участках прогнозируется:

Прогноз	Площадь, га
Ослабление лесных насаждений	
Усыхание лесных насаждений различной степени	
Развитие очагов вредных организмов	

1.4. Обнаружено загрязнение лесного участка отходами и выбросами:

Промышленными

Бытовыми

Вид загрязнения	Размеры загрязнения			Объем, кубм	Площадь загрязнения
	длина, м	ширина, м	высота, м		

ЗАКЛЮЧЕНИЕ

Оценка текущего санитарного и лесопатологического состояния лесных насаждений, назначенные профилактические мероприятия по защите лесов, агитационные мероприятия:

В квартале № 28 выделе № 8 площадь 0,7 участковое лесничество Бахмутовское

наблюдается усыхание насаждения, необходимо проведение инструментального лесопатологического обследования, на всей площади выдела

Исполнитель работ по проведению лесопатологического обследования:

ФИО инженер-лесопатолог Егоров В.Г.

Подпись _____

Дата обследования

04.08.2017

*Раздел включается в акт, в случае проведения лесопатологического обследования визуальным способом.

2. Инструментальное обследование лесного участка.*

2.1. Фактическая таксационная характеристика лесного насаждения соответствует
(не соответствует) (нужное подчеркнуть) таксационному описанию. Причины несоответствия:

Ведомость лесных участков с выявленными несоответствиями таксационным описаниям приведена в приложении I к Акту.

2.2. Состояние насаждений: с нарушенной устойчивостью
с утраченной устойчивостью

причины повреждения:

Губка корневая

стволовыми вредителями:

Вид вредителя	Порода	Встречаемость (% заселенных деревьев)	Степень заселения (слабая, средняя, сильная)

Повреждено огнём:

Вид пожара	Порода	Состояние корневых лап		Состояние корневой шейки		Подушивание луба	
		% поврежденных огнём корней	% деревьев с данным повреждением	ожог корневой шейки по окружности (1/4; 2/4; 3/4; более 3/4)	% деревьев с данным повреждением	по окружности (1/4; 2/4; 3/4; более 3/4)	% деревьев с данным повреждением

Поражено болезнями:

Вид	Порода	Встречаемость (% зараженных деревьев)	Степень повреждения (слабая, средняя, сильная)
Губка корневая	Сосна	5	единичная

2.3. Выборке подлежит 10,3 % от запаса 8,2 % деревьев,

в том числе:

ослабленных	_____ %	(причины назначения)	_____ ;
сильно ослабленных	_____ %	(причины назначения)	_____ ;
усыхающих	<u>6,0</u> %	(причины назначения)	<u>466</u> ;
свежего сухостоя	<u>2,8</u> %		
свежего ветровала:	_____ %		
свежего бурелома	_____ %		
старого ветровала:	_____ %		
старого бурелома	_____ %		
старого сухостоя	<u>1,5</u> %		
аварийных	_____ %		

466 - Губка корневая

2.4. Полнота лесного насаждения после уборки деревьев, подлежащих рубке, составит 0,5
Критическая полнота для данной категории лесных насаждений составляет 0,3

Handwritten signature

ЗАКЛЮЧЕНИЕ

С целью предотвращения негативных процессов или снижения ущерба от их воздействия назначено:

Участковое лесничество	Урочище (дача)	Квартал	Выдел	Площадь выдела, га	Вид мероприятия	Площадь мероприятия, га	Порода	Запас на выдел, куб.м	Крайние сроки проведения
Бахмутовское		28	8	0,7	ВСП	0,7	С	19	2017

Ведомость перечета деревьев, назначенных в рубку, и лесного участка прилагаются (приложение 2 и 3 к Акту).

Меры по обеспечению возобновления:

Мероприятия, необходимые для предупреждения повреждения или поражения смежных насаждений

Сведения для расчета степени повреждения:

год образования старого сухостоя	<u>Прошлые года</u>	:
основная причина повреждения древесины	<u>466</u>	:
дата проведения обследований	<u>04.08.2017</u>	:

Исполнитель работ по проведению лесопатологического обследования:

ФИО	<u>Егоров В.Г.</u>
Должность	<u>инженер-лесопатолог</u>
Организация	<u>ГБУ «ЛПЦ - Тверьлес»</u>

Подпись 

* Раздел включается в акт в случае проведения лесопатологического обследования обследования инструментальным способом.

04.08.2017 г.

Результаты проведения лесопатологического обследования лесных насаждений за

Субъект Российской Федерации
Участковое лесничество

Тверская область
Бамутское

Лесничество (лесопарк)
Урочища (лесная дача)

Старшкое

№ кв.	№ участка	№ выдела	№ квартала	Распределение запаса насаждения по категориям состояния деревьев, %										Признаки повреждения деревьев	Доля поврежденных деревьев, %	Причина ослабления, повреждения	Подожиг рубки, %	Назначенные мероприятия																		
				без признаков ослабления	ослабленные	сильно ослабленные	убывающие	свежий сухой	старый сухой	свежий ветровал	старый ветровал	свежий бурелом	старый бурелом						аварийные деревья																	
1	2	3	4	5	6	7	8	9	10	11	12	13	14	15	16	17	18	19	20	21	22	23	24	25	26	27	28	29	30	31	32	33	34			
28	8	0,7		Целевое назначение лесов	Категория защитных лесов	Номер лесопатологического выдела	Площадь лесопатологического выдела, га	состав *	поросль	средняя высота, м	средний диаметр, см	тип леса	полнота	фонитет	запас, км/га	Число деревьев на пребе, шт.	без признаков ослабления	ослабленные	сильно ослабленные	убывающие	свежий сухой	старый сухой	свежий ветровал	старый ветровал	свежий бурелом	старый бурелом	аварийные деревья	503	8,2	466	10,3	ВСП	0,7			
				Защитные леса	нерестоящие			2Б								41	1,6	6,3	10,0								154									
Итого																220	34,5	18,4	36,8	6,0	2,8	1,5						8,2								

Попавшие, не соответствующие таксационному описанию отмечаются ***

Исполнитель работ по проведению лесопатологического обследования:

ФИО Егоров В.Г. Подпись

Должность инженер-лесопатолог

Организация ГБУ «ИПЦ - Тверьлес»

Дата составления документа 26.10.2017 Телефон 52-31-93

466 - Губка короеда

503 - Дезромания хвон. листым (патологическая) (61-75%)

154 - Сушебичня, подсушты

Ведомость неречета деревьев, назначенных в рубку

ВРЕМЕННАЯ ПРОБНАЯ ПЛОЩАДЬ № _____

Субъект РФ Тверская область

Лесничество (лесопарк) Старицкое Уч.лесничество Бахмутовское

Квартал 28 Выдел 8 Площадь, 0,7 га.

Номер очага вредных организмов _____ Размер пробной площади 0,7 га.
сплошной (подеревный) пересчет

Таксационная характеристика:

тип леса СЧЕР состав 8С2Б возраст 70 бонитет 1

полнота 0,6 запас на га 260 возобновление _____

Время и причина ослабления насаждения: _____ Прошлые года

Губка корневая

Тип очага вредных организмов: _____ эпизодический, хронический (подчеркнуть)

Фаза развития очага: _____ начальная, нарастания численности, собственно вспышка, кризис
(подчеркнуть)

Состояние лесного насаждения, намечаемые мероприятия: _____ ослабленное

ВСП

Средневзвешенная категория состояния насаждения составляет _____ 2,3

ВСП - выборочная санитарная рубка

Исполнитель работ по проведению лесопатологического обследования:

Дата составления документа: 26.10.2017 Телефон 52-31-93

ФИО Егоров В.Г. Подпись _____

Должность инженер-лесопатолог

Организация ГБУ «ЛПЦ - Тверьлес»

ВЕДОМОСТЬ ПЕРЕЧЕТА ДЕРЕВЬЕВ

Порода: **Сосна**

Ступени толщины, см	Количество деревьев по категориям состояния, шт.																Всего деревьев по ступеням толщины		
	I	II	III	IV		V		VI			ветровал, бурелом			аварийные деревья			шт.	в том числе подлежат рубке, %	
				НЗ	З	НЗ	З	НЗ	З	О	НЗ	З	О	НЗ	З	О			
1	2	3	4	5	6	7	8	9	10	11	12	13	14	15	16	17	18	19	
8																			
12		2																2	
16		4																4	
20	11	9	12						1									33	3,0
24	17	11	9	1		1		1										40	7,5
28	14	2	8	1		1		1										27	11,1
32	8	10	14	3		1		1										37	13,5
36	9		5	2		2												18	22,2
40	9		7	1														17	5,9
44				1														1	100,0
48																			
52																			
56																			
60																			
Итого число стволов, шт.	68	38	55	9		5		4										179	
Итого, % от числа стволов	30,9	17,3	25,0	4,1		2,3		1,8										81,4	8,2
Итого запас, кубм	57	21	46	10		5		3										141	
Итого, % от запаса	32,9	12,1	26,7	6,0		2,8		1,5										82,1	10,3

Порода: **Береза**

Ступени толщины, см	Количество деревьев по категориям состояния, шт.																Всего деревьев по ступеням толщины		
	I	II	III	IV		V		VI			ветровал, бурелом			аварийные деревья			шт.	в том числе подлежат рубке, %	
				НЗ	З	НЗ	З	НЗ	З	О	НЗ	З	О	НЗ	З	О			
1	2	3	4	5	6	7	8	9	10	11	12	13	14	15	16	17	18	19	
8																			
12																			
16																			
20																			
24	2		4															6	
28	3	5	4															12	
32		8	9															17	
36		1	5															6	
40																			
44																			
48																			
52																			
56																			
Итого число стволов, шт.	5	14	22															41	
Итого, % от числа стволов	2,3	6,4	10,0															18,6	
Итого запас, кубм	2,7	10,9	17,3															30,9	
Итого, % от запаса	1,6	6,3	10,0															17,9	

Резнов

Итоговая

Степень толщины, см	Количество деревьев по категориям состояния, шт.																Всего деревьев по ступеням	
	I	II	III	IV		V		VI			ветровал, бурелом			аварийные деревья			шт.	в том числе подлежат рубке. %
				НЗ	З	НЗ	З	НЗ	З	О	НЗ	З	О	НЗ	З	О		
1	2	3	4	5	6	7	8	9	10	11	12	13	14	15	16	17	18	19
8																		
12		2															2	
16		4															4	
20	11	9	12					1									33	3,0
24	19	11	13	1		1		1									46	6,5
28	17	7	12	1		1		1									39	7,7
32	8	18	23	3		1		1									54	9,3
36	9	1	10	2		2											24	16,7
40	9		7	1													17	5,9
44				1													1	100,0
48																		
52																		
56																		
60																		
Итого число стволов, шт.	73	52	77	9		5		4									220	18
Итого, % от числа стволов	33,2	23,6	35,0	4,1		2,3		1,8									100	8,2
Итого запас, кубм	59,4	31,8	63,3	10,4		4,8		2,6									172,2	17,8
Итого, % от запаса	34,5	18,4	36,8	6,0		2,8		1,5									100	10,3

Примечание: НЗ - незаселенное, З - заселенное, О - отработанные вредителями.
Средняя по породе: Сосна-2,2; Береза-2,5

9.12.2018

К акту лесопатологического обследования

Абрис участка

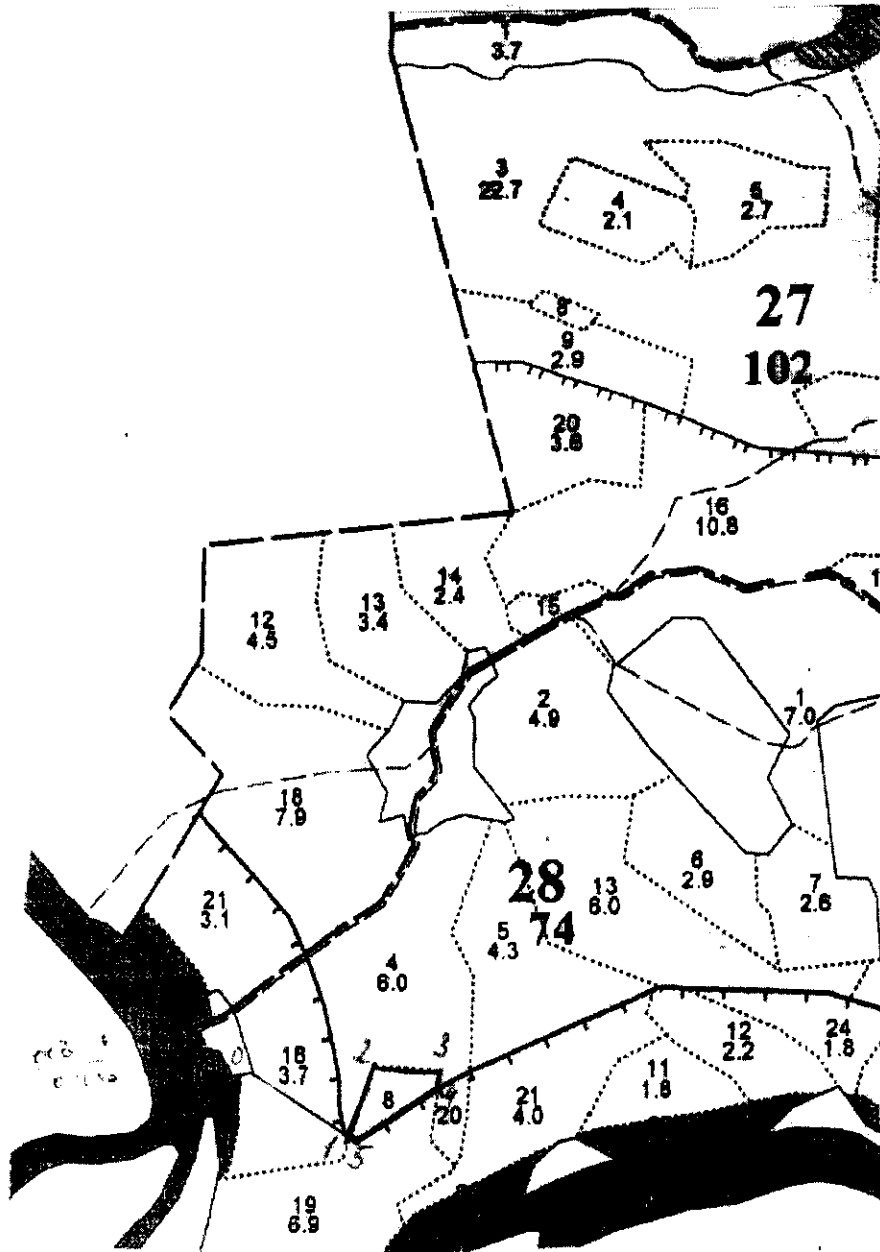
ГКУ «Старицкое лесничество Тверской области»

Бахмутовское участковое лесничество

Квартал - 28 выд. - 8 пл. - 0,7 га.,

Итого общая площадь - 0,7 га.

М 1:10000



Д. Серов

№ линии	Координаты		Направление, румбы, азимут	Длина, м
	X	Y		
0-1	56*23,707	033*52,085	ЮВ:54*	170
1-2	56*23,653	033*52,221	СВ:20*	110
2-3	56*23,710	033*52,257	ЮВ:83*	100
3-4	56*23,703	033*52,351	ЮЗ:16*	25
4-5	56*23,690	033*52,349	ЮЗ:58*	140
5-1	56*23,652	033*52,229	СЗ:54*	15

№ Выдела	Ленты (круговой площадки) перечета				
	№ Ленты (площадки)	Длина, м	Ширина, м	Радиус, м	Площадь, га
8	Сплошной пересчет				0,7

Условные обозначения: — граница участка

== пробная площадь

Исполнитель работ по проведению лесопатологического обследования:

Ф.И.О. Егоров В.Г.

Подпись

Егоров

Дата составления документа 26.10.2017

Телефон

52-31-93