

"УТВЕРЖДАЮ"
Министр лесного хозяйства
Тверской области
Барышков В.В.
"10" / 11 / 2017 г.

Акт
лесопатологического обследования № 769
лесных насаждений Старицкого лесничества (лесопарка)
Тверской области (субъекта Российской Федерации)

Способ лесопатологического обследования:

1. Визуальный
2. Инструментальный

Место проведения

Участковое лесничество	Урочище (дача)	Квартал (кварталы)	Выдел (выделы)	Площадь, га
Зубцовское		20	13	4,0
Зубцовское		20	22	3,4

Лесопатологическое обследование проведено на общей площади 7,4 га.

1. Визуальное лесопатологическое обследование.*

Наземное

Дистанционное

1.1. На площади 4,0 га фактическая таксационная характеристика лесного насаждения соответствует (не соответствует) таксационному описанию (нужное подчеркнуть).

Причины несоответствия _____

Список участков с выявленными несоответствиями приведен в приложении 1 к настоящему Акту.

1.2. Лесные насаждения с нарушенной и утраченной устойчивостью выявлены на площади 1,5 га:

Участковое лесничество	Урочище (дача)	Площадь, га		Причина ослабления (гибели)
		с нарушенной устойчивостью	с утраченной устойчивостью	
Зубцовское			1,5	466,358
	Итого		1,5	

Состояние обследованных лесных насаждений приведено в приложениях 1.1-1.4 к Акту в зависимости от метода проведения ЛПО.

1.3. В обследованных лесных участках прогнозируется:

Прогноз	Площадь, га
Ослабление лесных насаждений	
Усыхание лесных насаждений различной степени	
Развитие очагов вредных организмов	

1.4. Обнаружено загрязнение лесного участка отходами и выбросами:

Промышленными

Бытовыми

Вид загрязнения	Размеры загрязнения			Объем, кубм	Площадь загрязнения
	длина, м	ширина, м	высота, м		

ЗАКЛЮЧЕНИЕ

Оценка текущего санитарного и лесопатологического состояния лесных насаждений, назначенные профилактические мероприятия по защите лесов, агитационные мероприятия:

В квартале № 20 выделе № 13 площадь 1,5 участковое лесничество Зубцовское

наблюдается усыхание насаждения, необходимо проведение инструментального лесопатологического обследования, на оставшейся площади выдела 2,5 га мероприятия не назначаются

Исполнитель работ по проведению лесопатологического обследования:

ФИО инженер-лесопатолог Егоров В.Г.

Подпись _____

Дата обследования _____

11.08.2017

*Раздел включается в акт, в случае проведения лесопатологического обследования визуальным способом.

2. Инструментальное обследование лесного участка.*

2.1. Фактическая таксационная характеристика лесного насаждения соответствует
(не соответствует) (нужное подчеркнуть) таксационному описанию. Причины несоответствия:

Ведомость лесных участков с выявленными несоответствиями таксационным описаниям приведена в приложении 1 к Акту.

2.2. Состояние насаждений: с нарушенной устойчивостью
с утраченной устойчивостью

причины повреждения:

Губка корневая, Трутовик ложный осиновый

стволовыми вредителями:

Вид вредителя	Порода	Встречаемость (% заселенных деревьев)	Степень заселения (слабая, средняя, сильная)

Повреждено огнём:

Вид пожара	Порода	Состояние корневых лап		Состояние корневой шейки		Подсушивание луба	
		% поврежденных огнём корней	% деревьев с данным повреждением см	ожог корневой шейки по окружности (1/4; 2/4; 3/4; более 3/4)	% деревьев с данным повреждением см	по окружности (1/4; 2/4; 3/4; более 3/4)	% деревьев с данным повреждением см

Поражено болезнями:

Вид	Порода	Встречаемость (% заражённых деревьев)	Степень повреждения (слабая, средняя, сильная)
Губка корневая	Ель	6	единичная
Трутовик ложный осиновый	Осина	4	единичная

2.3. Выборке подлежит 59,6 % от запаса 49,2 % деревьев,

в том числе:

ослабленных _____ %, (причины назначения) _____ ;
 сильно ослабленных _____ %, (причины назначения) _____ ;
 усыхающих 45,2 %, (причины назначения) 466 358 ;
 свежего сухостоя 8,9 %,
 свежего ветровала: _____ %,
 свежего бурелома _____ %,
 старого ветровала: _____ %,
 старого бурелома _____ %,
 старого сухостоя 5,5 %,
 аварийных _____ %.

466 - Губка корневая

358 - Трутовик ложный осиновый

2.4. Полнота лесного насаждения после уборки деревьев, подлежащих рубке, составит 0,2
Критическая полнота для данной категории лесных насаждений составляет 0,3

В. А. ...

ЗАКЛЮЧЕНИЕ

С целью предотвращения негативных процессов или снижения ущерба от их воздействия назначено:

Участковое лесничество	Урочище (дача)	Квартал	Выдел	Площадь выдела, га	Вид мероприятия	Площадь мероприятия, га	Порода	Запас на выдел, куб.м	Крайние сроки проведения
Зубцовское		20	13	4,0	ССР	1,5	Е,ОС,Б	445	2017

Ведомость перечета деревьев, назначенных в рубку, и лесного участка прилагаются (приложение 2 и 3 к Акту).

Меры по обеспечению возобновления:

Искусственное лесовосстановление

Мероприятия, необходимые для предупреждения повреждения или поражения смежных насаждений

Сведения для расчета степени повреждения:

год образования старого сухостоя	<u>Прошлые года</u>	:
основная причина повреждения древесины	<u>466</u>	:
дата проведения обследований	<u>11.08.2017</u>	:

Исполнитель работ по проведению лесопатологического обследования:

ФИО	<u>Егоров В.Г.</u>
Должность	<u>инженер-лесопатолог</u>
Организация	<u>ГБУ «ЛПЦ - Тверьлес»</u>

Подпись 

* Раздел включается в акт в случае проведения лесопатологического обследования обследования инструментальным способом.

Ведомость перечета деревьев, назначенных в рубку

ВРЕМЕННАЯ ПРОБНАЯ ПЛОЩАДЬ № _____

Субъект РФ Тверская область

Лесничество (лесопарк) Старицкое Уч.лесничество Зубцовское

Квартал 20 Выдел 13 Площадь, 1,5 га,

Номер очага вредных организмов _____ Размер пробной площади 1,5 га,
сплошной (подеревный) перечет

Таксационная характеристика:

тип леса ЕКИС состав 5Е3ОС2Б возраст 95 бонитет 1

полнота 0,6 запас на га 300 возобновление _____

Время и причина ослабления насаждения: _____ Прошлые года

Губка корневая, Трутовик ложный осиновый

Тип очага вредных организмов: _____ эпизодический, хронический (подчеркнуть)

Фаза развития очага: _____ начальная, нарастания численности, собственно вспышка, кризис
(подчеркнуть)

Состояние лесного насаждения, намечаемые мероприятия: _____ сильно ослабленное

ССР

Средневзвешенная категория состояния насаждения составляет _____ 3,5

ССР - сплошная санитарная рубка

Исполнитель работ по проведению лесопатологического обследования:

Дата составления документа: 26.10.2017 Телефон 52-31-93

ФИО Егоров В.Г. Подпись _____

Должность инженер-лесопатолог

Организация ГБУ «ЛПЦ - Тверьлес»

ВЕДОМОСТЬ ПЕРЕЧЕТА ДЕРЕВЬЕВ

Порода: Ель

Ступени толщины, см	Количество деревьев по категориям состояния, шт.																Всего деревьев по ступеням толщины		
	I	II	III	IV		V		VI			ветровал, бурелом			аварийные деревья			шт.	в том числе подлежат рубке, %	
				НЗ	З	НЗ	З	НЗ	З	О	НЗ	З	О	НЗ	З	О			
1	2	3	4	5	6	7	8	9	10	11	12	13	14	15	16	17	18	19	
8																			
12	5	3	7															15	
16	8	6	11	1														26	3,8
20	2	7	3	8														20	40,0
24	6	2	8	14		2		1										33	51,5
28	2	1	9	16				3										31	61,3
32		3	6	13		2		1										25	64,0
36	1	2	4	12		5												24	70,8
40		1	2	15		4		1										23	87,0
44			3	5														8	62,5
48			1	11														12	91,7
52																			
56																			
60																			
Итого число стволов, шт.	24	25	54	95		13		6										217	
Итого, % от числа стволов	5,4	5,7	12,2	21,5		2,9		1,4										49,1	25,8
Итого запас, кубм	9	16	45	134		19		7										230	
Итого, % от запаса	2,0	3,6	10,2	30,1		4,4		1,5										51,7	36,0

Порода: Осина

Ступени толщины, см	Количество деревьев по категориям состояния, шт.																Всего деревьев по ступеням толщины		
	I	II	III	IV		V		VI			ветровал, бурелом			аварийные деревья			шт.	в том числе подлежат рубке, %	
				НЗ	З	НЗ	З	НЗ	З	О	НЗ	З	О	НЗ	З	О			
1	2	3	4	5	6	7	8	9	10	11	12	13	14	15	16	17	18	19	
8																			
12				3														3	100,0
16	1	2	1	4														8	50,0
20	2	4	3	7														16	43,8
24	2	1	5	11		3												22	63,6
28	3	2	2	9		4												20	65,0
32		2	4	7		1		1										15	60,0
36	2	1	5	9		2		3										22	63,6
40		1	6	12				2										21	66,7
44			3	5														8	62,5
48																			
52																			
56																			
Итого число стволов, шт.	10	13	29	67		10		6										135	
Итого, % от числа стволов	2,3	2,9	6,6	15,2		2,3		1,4										30,5	18,9
Итого запас, кубм	7,0	9,0	33,3	67,2		8,4		8,6										133,5	
Итого, % от запаса	1,6	2,0	7,5	15,1		1,9		1,9										30,0	18,9

9.10.2017

Порода: Береза

Степени толщины, см	Количество деревьев по категориям состояния, шт.																Всего деревьев по ступеням толщины		
	I	II	III	IV		V		VI			ветровал, бурелом			аварийные деревья			шт.	в том числе подлежат рубке. %	
				НЗ	З	НЗ	З	НЗ	З	О	НЗ	З	О	НЗ	З	О			
1	2	3	4	5	6	7	8	9	10	11	12	13	14	15	16	17	18	19	
8																			
12																			
16	1	1	2															4	
20	2	3	5															10	
24	1	2	9				1		1									14	14,3
28	5	5	1				1		1									13	15,4
32	3	7	3				3		2									18	27,8
36		2	4				6		4									16	62,5
40	4	3	2						1									10	10,0
44		2	3															5	
48																			
52																			
56																			
60																			
Итого число стволов, шт.	16	25	29				11		9									90	
Итого, % от числа стволов	3,6	5,7	6,6				2,5		2,0									20,4	4,5
Итого запас, кубм	13,7	23,1	23,6				11,3		9,5									81,2	
Итого, % от запаса	3,1	5,2	5,3				2,6		2,1									18,3	4,7

9.12.2010

Итоговая

Степени толщины, см	Количество деревьев по категориям состояния, шт.																Всего деревьев по ступеням	
	I	II	III	IV		V		VI			ветровал, бурелом			аварийные деревья			шт.	в том числе подлежат рубке, %
				НЗ	З	НЗ	З	НЗ	З	О	НЗ	З	О	НЗ	З	О		
1	2	3	4	5	6	7	8	9	10	11	12	13	14	15	16	17	18	19
8																		
12	5	3	7	3													18	16,7
16	10	9	14	5													38	13,2
20	6	14	11	15													46	32,6
24	9	5	22	25		6		2									69	47,8
28	10	8	12	25		5		4									64	53,1
32	3	12	13	20		6		4									58	51,7
36	3	5	13	21		13		7									62	66,1
40	4	5	10	27		4		4									54	64,8
44		2	9	10													21	47,6
48			1	11													12	91,7
52																		
56																		
60																		
Итого число стволов, шт.	50	63	112	162		34		21									442	217
Итого, % от числа стволов	11,3	14,3	25,3	36,7		7,7		4,8									100	49,2
Итого запас, кубм	29,6	48,0	102,1	201,1		39,1		24,7									414,7	265,0
Итого, % от запаса	6,7	10,8	23,0	45,2		8,9		5,5									100	59,6

Примечание: НЗ - незаселенное, З - заселенное, О - отработанное вредителями.
Средняя по породе: Ель-3,7; Осина-3,6; Береза-2,9

Валент

1. **Визуальное лесопатологическое обследование.***

Наземное Дистанционное

1.1. На площади 3,4 га фактическая таксационная характеристика лесного насаждения соответствует (не соответствует) таксационному описанию (нужное подчеркнуть).

Причины несоответствия _____

Список участков с выявленными несоответствиями приведен в приложении I к настоящему Акту.

1.2. Лесные насаждения с нарушенной и утраченной устойчивостью выявлены на площади 2,5 га:

Участковое лесничество	Урочище (дача)	Площадь, га		Причина ослабления (гибели)
		с нарушенной устойчивостью	с утраченной устойчивостью	
Зубцовское			2,5	466,358
Итого			2,5	

Состояние обследованных лесных насаждений приведено в приложениях 1.1-1.4 к Акту в зависимости от метода проведения ЛПО.

1.3. В обследованных лесных участках прогнозируется:

Прогноз	Площадь, га
Ослабление лесных насаждений	
Усыхание лесных насаждений различной степени	
Развитие очагов вредных организмов	

1.4. Обнаружено загрязнение лесного участка отходами и выбросами:

Промышленными Бытовыми

Вид загрязнения	Размеры загрязнения			Объем, кубм	Площадь загрязнения
	длина, м	ширина, м	высота, м		

ЗАКЛЮЧЕНИЕ

Оценка текущего санитарного и лесопатологического состояния лесных насаждений, назначенные профилактические мероприятия по защите лесов, агитационные мероприятия:

В квартале № 20 выделе № 22 площадь 2,5 участковое лесничество Зубцовское

наблюдается усыхание насаждения, необходимо проведение инструментального лесопатологического обследования, на оставшейся площади выдела 0,9 га мероприятия не назначаются.

Исполнитель работ по проведению лесопатологического обследования:

ФИО инженер-лесопатолог Егоров В.Г.

Подпись _____

Дата обследования _____

11.08.2017

*Раздел включается в акт, в случае проведения лесопатологического обследования визуальным способом.

2. Инструментальное обследование лесного участка.*

2.1. Фактическая таксационная характеристика лесного насаждения соответствует
(не соответствует) (нужное подчеркнуть) таксационному описанию. Причины несоответствия:

Ведомость лесных участков с выявленными несоответствиями таксационным описаниям приведена в приложении 1 к Акту.

2.2. Состояние насаждений: с нарушенной устойчивостью
с утраченной устойчивостью

причины повреждения:
Губка корневая, Трутовик ложный осиновый

стволовыми вредителями:

Вид вредителя	Порода	Встречаемость (% заселенных деревьев)	Степень заселения (слабая, средняя, сильная)

Повреждено огнём:

Вид пожара	Порода	Состояние корневых лап		Состояние корневой шейки		Подсушивание луба	
		% поврежденных огнём корней	% деревьев с данным повреждением см	ожог корневой шейки по окружности (1/4; 2/4; 3/4; более 3/4)	% деревьев с данным повреждением см	по окружности (1/4; 2/4; 3/4; более 3/4)	% деревьев с данным повреждением см

Поражено болезнями:

Вид	Порода	Встречаемость (% заражённых деревьев)	Степень повреждения (слабая, средняя, сильная)
Губка корневая	Ель	5	единичная
Трутовик ложный осиновый	Осина	3	единичная

2.3. Выборке подлежит 59,8 % от запаса 50,0 % деревьев,

в том числе:

ослабленных	_____ %	(причины назначения)	_____ ;
сильно ослабленных	_____ %	(причины назначения)	_____ ;
усыхающих	<u>50,2</u> %	(причины назначения)	<u>466</u> <u>358</u> ;
свежего сухостоя	<u>5,2</u> %		
свежего ветровала:	_____ %		
свежего бурелома	_____ %		
старого ветровала:	_____ %		
старого бурелома	_____ %		
старого сухостоя	<u>4,4</u> %		
аварийных	_____ %		

466 - Губка корневая

358 - Трутовик ложный осиновый

2.4. Полнота лесного насаждения после уборки деревьев, подлежащих рубке, составит 0,2
Критическая полнота для данной категории лесных насаждений составляет 0,3

Handwritten signature

ЗАКЛЮЧЕНИЕ

С целью предотвращения негативных процессов или снижения ущерба от их воздействия назначено:

Участковое лесничество	Урочище (дача)	Квартал	Выдел	Площадь выдела, га	Вид мероприятия	Площадь мероприятия, га	Порода	Запас на выдел, куб.м	Крайние сроки проведения
Зубцовское		20	22	3,4	ССР	2,5	Е,ОС,Б	773	2017

Ведомость перечета деревьев, назначенных в рубку, и лесного участка прилагаются (приложение 2 и 3 к Акту).

Меры по обеспечению возобновления:

Искусственное лесовосстановление

Мероприятия, необходимые для предупреждения повреждения или поражения смежных насаждений

Сведения для расчета степени повреждения:

год образования старого сухостоя

Прошлые года :

основная причина повреждения древесины

466 :

дата проведения обследований

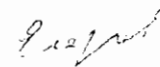
11.08.2017 :

Исполнитель работ по проведению лесопатологического обследования:

ФИО

Егоров В.Г.

Подпись



Должность

инженер-лесопатолог

Организация

ГБУ «ЛПЦ - Тверьлес»

* Раздел включается в акт в случае проведения лесопатологического обследования обследования инструментальным способом.

Ведомость перечета деревьев, назначенных в рубку

ВРЕМЕННАЯ ПРОБНАЯ ПЛОЩАДЬ № _____

Субъект РФ Тверская область

Лесничество (лесопарк) Старинское Уч.лесничество Зубцовское

Квартал 20 Выдел 22 Площадь, 2,5 га,

Номер очага вредных организмов _____ Размер пробной площади 2,5 га.
сплошной (подеревный) пересчет

Таксационная характеристика:

тип леса ЕКИС состав 5Е3ОС2Б возраст 95 бонитет 1

полнота 0,6 запас на га 300 возобновление _____

Время и причина ослабления насаждения: Прошлые года

Губка корневая, Трутовик ложный основной

Тип очага вредных организмов: _____ эпизодический, хронический (подчеркнуть)

Фаза развития очага: _____ начальная, нарастания численности, собственно вспышка, кризис
(подчеркнуть)

Состояние лесного насаждения, намечаемые мероприятия: сильно ослабленное

ССР

Средневзвешенная категория состояния насаждения составляет 3,3

ССР - сплошная санитарная рубка

Исполнитель работ по проведению лесопатологического обследования:

Дата составления документа: 26.10.2017 Телефон 52-31-93

ФИО Егоров В.Г. Подпись _____

Должность инженер-лесопатолог

Организация ГБУ «ЛПЦ - Тверьлес»

ВЕДОМОСТЬ ПЕРЕЧЕТА ДЕРЕВЬЕВ

Порода: **Ель**

Ступени толщины, см	Количество деревьев по категориям состояния, шт.																Всего деревьев по ступеням толщины	
	I	II	III	IV		V		VI			ветровал, бурелом			аварийные деревья			шт.	в том числе подлежат рубке, %
				НЗ	З	НЗ	З	НЗ	З	О	НЗ	З	О	НЗ	З	О		
1	2	3	4	5	6	7	8	9	10	11	12	13	14	15	16	17	18	19
8		2															2	
12	15	11	6														32	
16	3	12	4	6													25	24,0
20	15	4	5	5		1											30	20,0
24	7	13	7	41		3		1									72	62,5
28	6	4	9	39				4									62	69,4
32	2	6	4	26		5		1									44	72,7
36	3	2	8	32		2		3									50	74,0
40		4	2	19		2		2									29	79,3
44	1	2	5	22													30	73,3
48			2	9													11	81,8
52																		
56																		
60																		
Итого число стволов, шт.	52	60	52	199		13		11									387	
Итого, % от числа стволов	6,9	7,9	6,9	26,2		1,7		1,4									51,0	29,3
Итого запас, кубм	26	41	53	260		18		14									411	
Итого, % от запаса	3,3	5,3	6,9	33,7		2,3		1,8									53,3	37,8

Порода: **Осина**

Ступени толщины, см	Количество деревьев по категориям состояния, шт.																Всего деревьев по ступеням толщины	
	I	II	III	IV		V		VI			ветровал, бурелом			аварийные деревья			шт.	в том числе подлежат рубке, %
				НЗ	З	НЗ	З	НЗ	З	О	НЗ	З	О	НЗ	З	О		
1	2	3	4	5	6	7	8	9	10	11	12	13	14	15	16	17	18	19
8																		
12																		
16				8													8	100,0
20	2	3	6	2		1											14	21,4
24	1	9	6	9													25	36,0
28	2	6	8	25		3		4									48	66,7
32	3	7	7	21		2		2									42	59,5
36	6	3	2	16		5		1		2							35	68,6
40	5	2	3	17				1		1							29	65,5
44		2	3	15													20	75,0
48				2													2	100,0
52																		
56																		
Итого число стволов, шт.	19	32	35	115		11		11									223	
Итого, % от числа стволов	2,5	4,2	4,6	15,2		1,4		1,4									29,4	18,0
Итого запас, кубм	21,2	27,3	30,5	127,1		10,8		11,8									228,8	
Итого, % от запаса	2,7	3,5	4,0	16,5		1,4		1,5									29,6	19,4

9.12.2018

Порода: Береза

Степень толщины, см	Количество деревьев по категориям состояния, шт.																Всего деревьев по ступеням толщины	
	I	II	III	IV		V		VI			ветровал, бурелом			аварийные деревья			шт.	в том числе подлежат рубке, %
				НЗ	З	НЗ	З	НЗ	З	О	НЗ	З	О	НЗ	З	О		
	2	3	4	5	6	7	8	9	10	11	12	13	14	15	16	17	18	19
1																		
8																		
12																		
16	10	5	3					2									20	10,0
20	8	3						1									12	8,3
24	15	7	5														27	
28	3	2	4			3		1									13	30,8
32	12	6	5			2		2									27	14,8
36	2	2	7			5		4									20	45,0
40	9	1	2			1											13	7,7
44	2	11	4														17	
48																		
52																		
56																		
60																		
Итого число стволов, шт.	61	37	30				11		10								149	
Итого, % от числа стволов	8,0	4,9	4,0				1,4		1,3								19,6	2,7
Итого запас, кубм	45,1	37,7	29,9				11,6		8,1								132,4	
Итого, % от запаса	5,8	4,9	3,9				1,5		1,1								17,1	2,6

Handwritten signature

Итоговая

Ступени толщины, см	Количество деревьев по категориям состояния, шт.																Всего деревьев по ступеням		
	I	II	III	IV		V		VI			ветровал, бурелом			аварийные деревья			шт.	в том числе подлежат рубке, %	
				НЗ	З	НЗ	З	НЗ	З	О	НЗ	З	О	НЗ	З	О			
1	2	3	4	5	6	7	8	9	10	11	12	13	14	15	16	17	18	19	
8		2																2	
12	15	11	6															32	
16	13	17	7	14				2										53	30,2
20	25	10	11	7		2		1										56	17,9
24	23	29	18	50		3		1										124	43,5
28	11	12	21	64		6		9										123	64,2
32	17	19	16	47		9		5										113	54,0
36	11	7	17	48		12		8		2								105	66,7
40	14	7	7	36		3		3		1								71	60,6
44	3	15	12	37														67	55,2
48			2	11														13	84,6
52																			
56																			
60																			
Итого число стволов, шт.	132	129	117	314		35		32										759	381
Итого, % от числа стволов	17,4	17,0	15,4	41,4		4,5		4,1										100	50,0
Итого запас, кубм	92,1	105,8	113,9	387,2		40,1		33,5										772,6	460,9
Итого, % от запаса	11,9	13,7	14,7	50,2		5,2		4,4										100	59,8

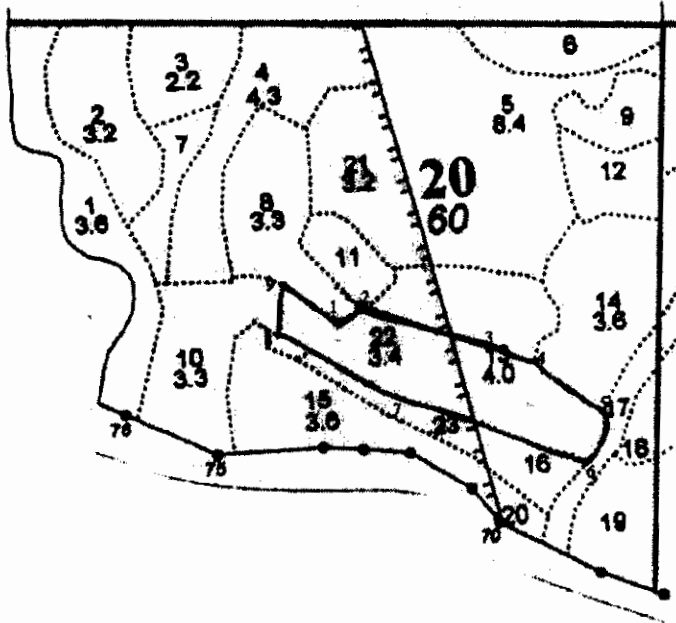
Примечание: НЗ - незаселенное, З - заселенное, О - отработанное вредителями.

Средняя по породе: Ель-3,6; Осина-3,4; Береза-2,3

Handwritten signature

Абрис участка
ГКУ «Старицкое лесничество Тверской области»
Зубцовское участковое лесничество (Зубцовское по л/у)
Квартал выд. 13 пл. – 1,5 га, выд.22 - пл.2,5 га

М 1: 10000



№ выдела	Ленты (круговые площадки) пересчета				
	№ ленты (площади)	Длина, м	Ширина, м	Радиус, м	Площадь, га.
13,22	СПЛОШНОЙ ПЕРЕСЧЕТ				4,0

№ линии	Координаты		Направление нв. румбы линий	Дли на, м	№ линий	Координаты		Направление нв. румбы линий	Дли на, м
1-2	N56,19,548	E034,43,077	СВ- 54°	50	6-7	N56,19,437	E034,43,315	СЗ - 71°	303
2-3	N56,19,524	E034,43,126	ЮВ - 72°	270	7-8	N56,19,474	E034,43,170	СЗ - 62°	188
3-4	N56,19,484	E034,43,275	ЮВ - 56°	131	8-9	N56,19,517	E034,43,063	СВ - 1°	61
4-5	N56,19,462	E034,43,328	Ю - 0°	50	9-1	N56,19,522	E034,43,067	СВ - 22°	42
5-6	N56,19,449	E034,43,332	ЮЗ - 34°	30					

Условные обозначения: — граница участка

Исполнитель работ по проведению лесопатологического обследования:

ФИО Егоров В.Г.
Дата составления документа 26.10.2017

Подпись *В.Г. Егоров*
Телефон 52-31-93