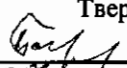


"УТВЕРЖДАЮ"
Министр лесного хозяйства
Тверской области
 Барышков В.В.
"08" 10 2018 г.

Акт
лесопатологического обследования № 1432
лесных насаждений Старицкого лесничества (лесопарка)
Тверской области (субъекта Российской Федерации)

Способ лесопатологического обследования:

1. Визуальный
2. Инструментальный

Место проведения

Участковое лесничество	Урочище (дача)	Квартал (кварталы)	Выдел (выделы)	Площадь, га
Кошинское	Больше-Кошинское	91	17	21,5
Кошинское	Больше-Кошинское	91	30	0,8
Кошинское	Больше-Кошинское	91	31	1,6

Лесопатологическое обследование проведено на общей площади 23,9 га.

1. Визуальное лесопатологическое обследование.*

Наземное Дистанционное

1.1. На площади **21,5** га фактическая таксационная характеристика лесного насаждения соответствует (не соответствует) таксационному описанию (нужное подчеркнуть).

Причины несоответствия _____

Список участков с выявленными несоответствиями приведен в приложении 1 к настоящему Акту.

1.2. Лесные насаждения с нарушенной и утраченной устойчивостью выявлены на площади 0,6 га:

Участковое лесничество	Урочище (дача)	Площадь, га		Причина ослабления (гибели)
		с нарушенной устойчивостью	с утраченной устойчивостью	
Кошинское	Больше-Кошинское		0,6	466
Итого			0,6	

Состояние обследованных лесных насаждений приведено в приложениях 1.1-1.4 к Акту в зависимости от метода проведения ЛПО.

1.3. В обследованных лесных участках прогнозируется:

Прогноз	Площадь, га
Ослабление лесных насаждений	
Усыхание лесных насаждений различной степени	
Развитие очагов вредных организмов	

1.4. Обнаружено загрязнение лесного участка отходами и выбросами:

Промышленными Бытовыми

Вид загрязнения	Размеры загрязнения			Объем, кубм	Площадь загрязнения
	длина, м	ширина, м	высота, м		

ЗАКЛЮЧЕНИЕ

Оценка текущего санитарного и лесопатологического состояния лесных насаждений, назначенные профилактические мероприятия по защите лесов, агитационные мероприятия:

В квартале № 91 выделе № 17 площадь 0,6 участковое лесничество Кошинское

наблюдается усыхание насаждения, необходимо проведение инструментального лесопатологического обследования, на оставшейся площади выдела 20,9 га мероприятия не назначаются.

Исполнитель работ по проведению лесопатологического обследования:

ФИО инженер-лесопатолог Егоров В.Г.

Подпись _____

Дата обследования

10.08.2017

*Раздел включается в акт, в случае проведения лесопатологического обследования визуальным способом.

2. Инструментальное обследование лесного участка.*

2.1. Фактическая таксационная характеристика лесного насаждения соответствует
 (не соответствует) (нужное подчеркнуть) таксационному описанию. Причины несоответствия:

Ведомость лесных участков с выявленными несоответствиями таксационным описаниям
 приведена в приложении 1 к Акту.

2.2. Состояние насаждений: с нарушенной устойчивостью
 с утраченной устойчивостью

причины повреждения:

Губка корневая

стволовыми вредителями:

Вид вредителя	Порода	Встречаемость (% заселенных деревьев)	Степень заселения (слабая, средняя, сильная)

Повреждено огнём:

Вид пожара	Порода	Состояние корневых лап		Состояние корневой шейки		Подсушивание луба	
		% поврежденных огнём корней	% деревьев с данным повреждением см	ожог корневой шейки по окружности (1/4; 2/4; 3/4; более 3/4)	% деревьев с данным повреждением см	по окружности (1/4; 2/4; 3/4; более 3/4)	% деревьев с данным повреждением см

Поражено болезнями:

Вид	Порода	Встречаемость (% зараженных деревьев)	Степень повреждения (слабая, средняя, сильная)
Губка корневая	Ель	9	

2.3. Выборке подлежит 65,1 % от запаса 62,4 % деревьев,
 в том числе:
 ослабленных _____ %, (причины назначения) _____ ;
 сильно ослабленных _____ %, (причины назначения) _____ ;
 усыхающих 7,0 %, (причины назначения) 466 ;
 свежего сухостоя 27,6 %,
 свежего ветровала: 7,8 %,
 свежего бурелома _____ %,
 старого ветровала: _____ %,
 старого бурелома _____ %,
 старого сухостоя 22,7 %,
 аварийных _____ %.

466 - Губка корневая

2.4. Полнота лесного насаждения после уборки деревьев, подлежащих рубке, составит 0,2
 Критическая полнота для данной категории лесных насаждений составляет 0,3

Р. Л. Волков

ЗАКЛЮЧЕНИЕ

С целью предотвращения негативных процессов или снижения ущерба от их воздействия назначено:

Участковое лесничество	Урочище (дача)	Квартал	Выдел	Площадь выдела, га	Вид мероприятия	Площадь мероприятия, га	Порода	Запас на выдел, куб.м	Крайние сроки проведения
Кошинское	Больше-Кошинское	91	17	21,5	ССР	0,6	Б,ОЛЧ, Е	117	2018

Ведомость перечета деревьев, назначенных в рубку, и лесного участка прилагаются (приложение 2 и 3 к Акту).

Меры по обеспечению возобновления:

Искусственное лесовосстановление

Мероприятия, необходимые для предупреждения повреждения или поражения смежных насаждений

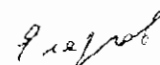
Сведения для расчета степени повреждения:

год образования старого сухостоя	<u>Прошлые года</u> ;
основная причина повреждения древесины	<u>466</u> ;
дата проведения обследований	<u>10.08.2017</u> ;

Исполнитель работ по проведению лесопатологического обследования:

ФИО	<u>Егоров В.Г.</u>
Должность	<u>инженер-лесопатолог</u>
Организация	<u>ГБУ "ЛПЦ-Тверьлес"</u>

Подпись



* Раздел включается в акт в случае проведения лесопатологического обследования обследования инструментальным способом.

Ведомость лесных участков с выявленными несоответствиями таксационным описаниям

Источник данных	Год проведения лесоустройства	Номер квартала	Номер выдела	Площадь выдела, га		Целевое назначение лесов	Категория защитных лесов	Номер лесопатологического выдела	Площадь лесопатологического выдела, га	Таксационная характеристика											Заложено пробных площадей	
				21,5	21,5					состав	порода	возраст, лет	средняя высота, м	средний диаметр, см	тип леса	тип условий	местопроизр	полнота	бонитет	запас, куб. м/га	количество, шт	общая площадь, га
ТО	2008	91	17	21,5	21,5	Защитные леса	запретные леса, вольные объекты	1	0,6	6БЗОЛЧ1Е	Б	85	22	28	ЕДМ	В4	0,7	3	190	1	0,6	
												85	22	28	ЕДМ	В4	0,7	3	190			
Ф										6БЗОЛЧ1Е	Б	85	22	28	ЕДМ	В4	0,7	3	190			

Примечание: несоответствие таксационному описанию из-за ошибки лесоустройства

ТО - таксационные описания

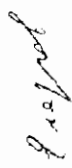
Ф - фактическая характеристика лесного насаждения

Исполнитель работ по проведению лесопатологического обследования:

ФИО инженер-лесопатолог Егоров В.Г. Подпись

Должность инженер-лесопатолог

Организация ГБУ "ЛПЦ-Тверьлес"



Ведомость перечета деревьев, назначенных в рубку
ВРЕМЕННАЯ ПРОБНАЯ ПЛОЩАДЬ № _____

Субъект РФ Тверская область
Лесничество (лесопарк) Старицкое Уч.лесничество Кошнинское
Квартал 91 Выдел 17 Площадь, 0,6 га,
Номер очага вредных организмов _____ Размер пробной площади 0,6 га,
сплошной (подеревный) перчет

Таксационная характеристика:

тип леса ЕДМ состав 6БЗОЛЧ1Е возраст 85 бонитет 3
полнота 0,7 запас на га 190 возобновление 10 Е (35) 6,0 м, 2,0 тыс.шт/га

Время и причина ослабления насаждения: _____ Прошлые года

Губка корневая, Стволовые гнили

Данные причины определены по следующим признакам: наличие стволовой гнили, плодовые тела корневой губки, отслоение коры более 10%, отсутствие ветвей более 2/3, грибкицы, ризоморфы и мицелиальные плёнки под корой

Тип очага вредных организмов: _____ эпизодический, хронический (подчеркнуть)
Фаза развития очага: _____ начальная, нарастания численности, собственно вспышка, кризис (подчеркнуть)

Состояние лесного насаждения, намечаемые мероприятия: _____ усыхающее
_____ ССР

Средневзвешенная категория состояния насаждения составляет _____ 3,9

ССР - сплошная санитарная рубка

Исполнитель работ по проведению лесопатологического обследования:

Дата составления документа: 29.01.2018 Телефон 52-31-93

ФИО Егоров В.Г. Подпись _____
Должность инженер-лесопатолог
Организация ГБУ "ЛПЦ-Тверьлес"

ВЕДОМОСТЬ ПЕРЕЧЕТА ДЕРЕВЬЕВ

Порода: Береза

Ступени толщины, см	Количество деревьев по категориям состояния, шт.															Всего деревьев по ступеням толщины		
	I	II	III	IV		V		VI			ветровал, бурелом			аварийные деревья			шт.	в том числе подлежат рубке, %
				НЗ	З	НЗ	З	НЗ	З	О	НЗ	З	О	НЗ	З	О		
1	2	3	4	5	6	7	8	9	10	11	12	13	14	15	16	17	18	19
8																		
12																		
16		7	2														9	
20	4	2	1			6		5									18	61,1
24		5	5			3		15									28	64,3
28	4	2	1					12		4							23	69,6
32		3	3					8		7			2				23	73,9
36	1	5	1			5		2				4					18	61,1
40																		
44																		
48																		
52																		
56																		
60																		
Итого число стволов, шт.	9	24	13					34		33			6				119	
Итого, % от числа стволов	4,6	12,2	6,6					17,3		16,8			3,0				60,4	37,1
Итого запас, кубм	5	13	7					23		18			6				72	
Итого, % от запаса	4,0	11,2	6,0					19,4		15,7			5,2				61,6	40,3

Порода: Ольха черная

Ступени толщины, см	Количество деревьев по категориям состояния, шт.															Всего деревьев по ступеням толщины		
	I	II	III	IV		V		VI			ветровал, бурелом			аварийные деревья			шт.	в том числе подлежат рубке, %
				НЗ	З	НЗ	З	НЗ	З	О	НЗ	З	О	НЗ	З	О		
1	2	3	4	5	6	7	8	9	10	11	12	13	14	15	16	17	18	19
8																		
12																		
16																		
20	1	2				9		4									16	81,3
24		5	4			4		3									16	43,8
28	1	1	3			5		2				2					14	64,3
32	2	3	1					5				2					13	53,8
36																		
40																		
44																		
48																		
52																		
56																		
Итого число стволов, шт.	4	11	8					18		14			4				59	
Итого, % от числа стволов	2,0	5,6	4,1					9,1		7,1			2,0				29,9	18,2
Итого запас, кубм	2,7	6,2	4,7					7,9		8,2			3,0				32,6	
Итого, % от запаса	2,3	5,2	4,0					6,7		7,0			2,6				27,8	16,3

Порода: Ель

Ступени толщины, см	Количество деревьев по категориям состояния, шт.																Всего деревьев по ступеням толщины		
	I	II	III	IV		V		VI			ветровал, бурелом			аварийные деревья			шт.	в том числе подлежат рубке, %	
				НЗ	З	НЗ	З	НЗ	З	О	НЗ	З	О	НЗ	З	О			
1	2	3	4	5	6	7	8	9	10	11	12	13	14	15	16	17	18	19	
8																			
12																			
16			1															1	
20		1																1	
24		1		3		2												6	83,3
28		2		5		1												8	75,0
32				3														3	100,0
36																			
40																			
44																			
48																			
52																			
56																			
60																			
Итого число стволов, шт.		4	1	11		3												19	
Итого, % от числа стволов		2,0	0,5	5,6		1,5												9,6	7,1
Итого запас, кубм		2,3	0,2	8,3		1,7												12,5	
Итого, % от запаса		2,0	0,2	7,0		1,5												10,6	8,5

Федотов

Итоговая

Ступени толщины, см	Количество деревьев по категориям состояния, шт.															Всего деревьев по ступеням		
	I	II	III	IV		V		VI			ветровал, бурелом			аварийные деревья			шт.	в том числе подлежат рубке, %
				НЗ	З	НЗ	З	НЗ	З	О	НЗ	З	О	НЗ	З	О		
1	2	3	4	5	6	7	8	9	10	11	12	13	14	15	16	17	18	19
8																		
12																		
16		7	3														10	
20	5	5	1			15		9									35	68,6
24		11	9	3		9		18									50	60,0
28	5	5	4	5		18		6			2						45	68,9
32	2	6	4	3		8		12			4						39	69,2
36	1	5	1			5		2			4						18	61,1
40																		
44																		
48																		
52																		
56																		
60																		
Итого число стволов, шт.	13	39	22	11		55		47			10						197	123
Итого, % от числа стволов	6,6	19,8	11,2	5,6		27,9		23,9			5,0						100	62,4
Итого запас, кубм	7,4	21,6	11,9	8,3		32,3		26,7			9,1						117,3	76,4
Итого, % от запаса	6,3	18,4	10,1	7,0		27,6		22,7			7,8						100	65,1

Примечание: НЗ - незаселенное, З - заселенное, О - отработанное вредителями.
Средняя по породе: Береза-4; Ольха черная-3,8; Ель-3,8

Р. Ледяной

1. Визуальное лесопатологическое обследование.*

Наземное

Дистанционное

1.1. На площади 0,8 га фактическая таксационная характеристика лесного насаждения соответствует (не соответствует) таксационному описанию (нужное подчеркнуть).

Причины несоответствия _____

Список участков с выявленными несоответствиями приведен в приложении 1 к настоящему Акту.

1.2. Лесные насаждения с нарушенной и утраченной устойчивостью выявлены на площади 0,8 га:

Участковое лесничество	Урочище (дача)	Площадь, га		Причина ослабления (гибели)
		с нарушенной устойчивостью	с утраченной устойчивостью	
Кошинское	Больше-Кошинское		0,8	466
	Итого		0,8	

Состояние обследованных лесных насаждений приведено в приложениях 1.1-1.4 к Акту в зависимости от метода проведения ЛПО.

1.3. В обследованных лесных участках прогнозируется:

Прогноз	Площадь, га
Ослабление лесных насаждений	
Усыхание лесных насаждений различной степени	
Развитие очагов вредных организмов	

1.4. Обнаружено загрязнение лесного участка отходами и выбросами:

Промышленными

Бытовыми

Вид загрязнения	Размеры загрязнения			Объем, кубм	Площадь загрязнения
	длина, м	ширина, м	высота, м		

ЗАКЛЮЧЕНИЕ

Оценка текущего санитарного и лесопатологического состояния лесных насаждений, назначенные профилактические мероприятия по защите лесов, агитационные мероприятия:

В квартале № 91 выделе № 30 площадь 0,8 участковое лесничество Кошинское наблюдается усыхание насаждения, необходимо проведение инструментального лесопатологического обследования, на всей площади выдела

Исполнитель работ по проведению лесопатологического обследования:

ФИО инженер-лесопатолог Егоров В.Г.

Подпись _____

Дата обследования _____

10.08.2017

*Раздел включается в акт, в случае проведения лесопатологического обследования визуальным способом.

2. Инструментальное обследование лесного участка.*

2.1. Фактическая таксационная характеристика лесного насаждения соответствует
 (не соответствует) (нужное подчеркнуть) таксационному описанию. Причины несоответствия:

Ведомость лесных участков с выявленными несоответствиями таксационным описаниям
 приведена в приложении 1 к Акту.

2.2. Состояние насаждений: с нарушенной устойчивостью
 с утраченной устойчивостью

причины повреждения:
Губка корневая, Гнили стволовые

стволовыми вредителями:

Вид вредителя	Порода	Встречаемость (% заселенных деревьев)	Степень заселения (слабая, средняя, сильная)

Повреждено огнём:

Вид пожара	Порода	Состояние корневых лап		Состояние корневой шейки		Подсушивание луба	
		% поврежденных огнём корней	% деревьев с данным повреждением см	ожог корневой шейки по окружности (1/4, 2/4; 3/4; более 3/4)	% деревьев с данным повреждением см	по окружности (1/4; 2/4; 3/4; более 3/4)	% деревьев с данным повреждением см

Поражено болезнями:

Вид	Порода	Встречаемость (% зараженных деревьев)	Степень повреждения (слабая, средняя, сильная)
Губка корневая	Ель	29	средняя

2.3. Выборке подлежит 66,0 % от запаса 61,9 % деревьев,
 в том числе:
 ослабленных _____ %, (причины назначения) _____ ;
 сильно ослабленных _____ %, (причины назначения) _____ ;
 усыхающих 48,1 %, (причины назначения) 466 _____ ;
 свежего сухостоя 9,6 %,
 свежего ветровала: _____ %,
 свежего бурелома _____ %,
 старого ветровала: _____ %,
 старого бурелома _____ %,
 старого сухостоя 8,3 %,
 аварийных _____ %.

466 - Губка корневая

2.4. Полнота лесного насаждения после уборки деревьев, подлежащих рубке, составит 0,2
 Критическая полнота для данной категории лесных насаждений составляет 0,3

Губка

ЗАКЛЮЧЕНИЕ

С целью предотвращения негативных процессов или снижения ущерба от их воздействия назначено:

Участковое лесничество	Урочище (дача)	Квартал	Выдел	Площадь выдела, га	Вид мероприятия	Площадь мероприятия, га	Порода	Запас на выдел, куб.м	Крайние сроки проведения
Кошинское	Больше-Кошинское	91	30	0,8	ССР	0,8	Е,Б	262	2018

Ведомость перечета деревьев, назначенных в рубку, и лесного участка прилагаются (приложение 2 и 3 к Акту).

Меры по обеспечению возобновления:

Искусственное лесовосстановление

Мероприятия, необходимые для предупреждения повреждения или поражения смежных насаждений

Сведения для расчета степени повреждения:

год образования старого сухостоя Прошлые года ;
основная причина повреждения древесины 466 ;
дата проведения обследований 10.08.2017 ;

Исполнитель работ по проведению лесопатологического обследования:

ФИО Егоров В.Г.
Должность инженер-лесопатолог
Организация ГБУ "ЛПЦ-Тверьлес"

Подпись 

* Раздел включается в акт в случае проведения лесопатологического обследования обследования инструментальным способом.

Ведомость лесных участков с выявленными несоответствиями таксационным описаниям

Источник данных	Год проведения лесоустройства	Номер квартала	Номер выдела	Площадь выдела, га	Целевое назначение лесов	Категория защитных лесов	Номер выдела лесопатологического участка	Площадь выдела лесопатологического участка, га	Таксационная характеристика										Заложено пробных площадей	
									порода	возраст, лет	средняя высота, м	средний диаметр, см	тип леса	тип условий	местопроизр	полнота	бонитет	запас, куб. м/га	количество, шт	общая площадь, га
ТО	2008	91	30	0,8	Защитные леса	запретны лесов, вадь водных объектов	2	0,8	8Е2Б	Е	100	26	32	ЕЧ	В3	0,7	2	330	1	0,8
										Е	100	26	32	ЕЧ	В3	0,7	2	330		
Ф				0,8					8Е2Б											

Примечание: несоответствие таксационному описанию из-за ошибки лесоустройства

ТО - таксационные описания

Ф - фактическая характеристика лесного насаждения

Исполнитель работ по проведению лесопатологического обследования:

ФИО

инженер-лесопатолог Егоров В.Г.

Подпись



Должность

инженер-лесопатолог

Организация

ГБУ "ЛПЦ-Гверьлес"

10.08.2017 г.

Результаты проведения лесопатологического обследования лесных насаждений за

Субъект Российской Федерации
Участковое лесничество

Тверская область
Косиновское

Лесничество (лесопарк)
Урочища (лесная дача)

Старицкое
Большое-Косиновское

№ квартала	№ выдела	Площадь выдела, га	Лесное назначение лесов	Категория защитных лесов	№ лесопатологического выдела	Площадь лесопатологического выдела, га	Таксационная характеристика								Число деревьев на пробе, шт.	Распределение запаса насаждения по категориям состояния деревьев, %										Признаки повреждения деревьев	Доля поврежденных деревьев, %	Причина ослабления, повреждения	Полетжит рубка, %	Назначенные мероприятия																	
							состав	порода	возраст	средняя высота, м	средний диаметр, см	тип леса	полнота	бонитет		запас, км/га	без признаков ослабления	ослабленные	сильно ослабленные	выжалошине	свежий сухой	старый сухой	свежий ветровал	старый ветровал	свежий бурелом						старый бурелом	аварийные деревья															
1	2	3	4	5	6	7	8	9	10	11	12	13	14	15	16	17	18	19	20	21	22	23	24	25	26	27	28	29	30	31	32	33	34	Площадь, га													
91	30	0,8	защитные леса	защитные леса	2	0,8	8Е	100	26	32	ЕЧ	0,7	2	330	212	5,5	4,9	9,9	48,1	6,8	5,5						503	55,9	466	60,4	ССР	0,8															
							2В									51	3,7	3,3	6,7	2,8	2,8						832	6,0	350	5,6																	
																											843																				
Итого													263	9,3	8,2	16,5	48,1	9,6	8,3																										66,0		

Показатели, не соответствующие таксационной описанию отменяются ***

Исполнитель работ по проведению лесопатологического обследования:

ФИО Егоров В.Г. Подпись
 Должность инженер-лесопатолог
 Организация ГБУ "ЛПЦ-Тверьлес"
 Дата составления документа 29.01.2018 Телефон 52-31-93

- 466 - Губка вкрученная
- 503 - Дезформация замк. листов (антологическая) (51-75%)
- 504 - Дезформация замк. листов (антологическая) (>75%)
- 832 - Наличие гнили
- 853 - Грибы, ризоморфы и микозные грибы под корой
- 350 - Столовые гнили

Ведомость перечета деревьев, назначенных в рубку

ВРЕМЕННАЯ ПРОБНАЯ ПЛОЩАДЬ № _____

Субъект РФ Тверская область
Лесничество (лесопарк) Старицкое Уч.лесничество Кошинское
Квартал 91 Выдел 30 Площадь, 0,8 га,
Номер очага вредных организмов _____ Размер пробной площади 0,8 га,
сплошной (подеревный) пересчет

Таксационная характеристика:

тип леса ЕЧ состав 8Е2Б возраст 100 бонитет 2
полнота 0,7 запас на га 330 возобновление 10 Е (40) 6,0 м, 1,0 тыс.шт/га

Время и причина ослабления насаждения: Прошлые года

Губка корневая, Стволовые гнили

Данные причины определены по следующим признакам: наличие стволовой гнили, плодовые тела корневой губки, отслоение коры более 10%, отсутствие ветвей более 2/3, грибицы, ризоморфы и мицелиальные плёнки под корой

Тип очага вредных организмов: _____ эпизодический, хронический (подчеркнуть)

Фаза развития очага: _____ начальная, нарастания численности, собственно вспышка, кризис (подчеркнуть)

Состояние лесного насаждения, намечаемые мероприятия: усыхающее

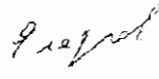
ССР

Средневзвешенная категория состояния насаждения составляет 3,6

ССР - сплошная санитарная рубка

Исполнитель работ по проведению лесопатологического обследования:

Дата составления документа: 29.01.2018 Телефон 52-31-93

ФИО Егоров В.Г. Подпись 
Должность инженер-лесопатолог
Организация ГБУ "ЛПЦ-Тверьлес"

ВЕДОМОСТЬ ПЕРЕЧЕТА ДЕРЕВЬЕВ

Порода: Ель

Ступени толщины, см	Количество деревьев по категориям состояния, шт.																Всего деревьев по ступеням толщины	
	I	II	III	IV		V		VI			ветровал, бурелом			аварийные деревья			шт.	в том числе подлежат рубке, %
				НЗ	З	НЗ	З	НЗ	З	О	НЗ	З	О	НЗ	З	О		
1	2	3	4	5	6	7	8	9	10	11	12	13	14	15	16	17	18	19
8																		
12																		
16		2	2	8													12	66,7
20	4	3	1	9													17	52,9
24	7	1	4	14		5		2									33	63,6
28	9	2	8	21				7									47	59,6
32	3	5	2	15		6		4									35	71,4
36		2	3	11		3		3									22	77,3
40		1	4	19		3											27	81,5
44			2	17													19	89,5
48																		
52																		
56																		
60																		
Итого число стволов, шт.	23	16	26	114		17		16									212	
Итого, % от числа стволов	8,7	6,1	9,9	43,3		6,5		6,1									80,6	55,9
Итого запас, кубм	15	13	26	126		18		14									211	
Итого, % от запаса	5,5	4,9	9,9	48,1		6,8		5,5									80,7	60,4

Порода: Береза

Ступени толщины, см	Количество деревьев по категориям состояния, шт.																Всего деревьев по ступеням толщины	
	I	II	III	IV		V		VI			ветровал, бурелом			аварийные деревья			шт.	в том числе подлежат рубке, %
				НЗ	З	НЗ	З	НЗ	З	О	НЗ	З	О	НЗ	З	О		
1	2	3	4	5	6	7	8	9	10	11	12	13	14	15	16	17	18	19
8																		
12																		
16																		
20																		
24	5	1	4														10	
28		2	3			2		3									10	50,0
32	4	1	1			5		4									15	60,0
36	3		2			1											6	16,7
40			4					1									5	20,0
44		3	2														5	
48																		
52																		
56																		
Итого число стволов, шт.	12	7	16			8		8									51	
Итого, % от числа стволов	4,6	2,7	6,1			3,0		3,0									19,4	6,0
Итого запас, кубм	9,8	8,6	17,5			7,3		7,3									50,5	
Итого, % от запаса	3,7	3,3	6,7			2,8		2,8									19,3	5,6

9.2.2018

Итоговая

Ступени толщины, см	Количество деревьев по категориям состояния, шт.																Всего деревьев по ступеням	
	I	II	III	IV		V		VI			ветровал, бурелом			аварийные деревья			шт.	в том числе подлежат рубке, %
				НЗ	З	НЗ	З	НЗ	З	О	НЗ	З	О	НЗ	З	О		
1	2	3	4	5	6	7	8	9	10	11	12	13	14	15	16	17	18	19
8																		
12																		
16		2	2	8													12	66,7
20	4	3	1	9													17	52,9
24	12	2	8	14		5		2									43	48,8
28	9	4	11	21		2		10									57	57,9
32	7	6	3	15		11		8									50	68,0
36	3	2	5	11		4		3									28	64,3
40		1	8	19		3		1									32	71,9
44		3	4	17													24	70,8
48																		
52																		
56																		
60																		
Итого число стволов, шт.	35	23	42	114		25		24									263	163
Итого, % от числа стволов	13,3	8,7	16,0	43,3		9,5		9,1									100	61,9
Итого запас, кбм	24,3	21,5	43,3	126,1		25,1		21,7									261,9	172,8
Итого, % от запаса	9,3	8,2	16,5	48,1		9,6		8,3									100	66,0

Примечание: НЗ - незаселенное, З - заселенное, О - отработанное вредителями.
Средняя по породе: Ель-3,7; Береза-3

Г. Лавров

1. Визуальное лесопатологическое обследование.*
 Наземное Дистанционное

1.1. На площади 1,6 га фактическая таксационная характеристика лесного насаждения соответствует (не соответствует) таксационному описанию (нужное подчеркнуть).

Причины несоответствия Несоответствие таксационного описания на части выдела (0,3 га)

Список участков с выявленными несоответствиями приведен в приложении 1 к настоящему Акту.

1.2. Лесные насаждения с нарушенной и утраченной устойчивостью выявлены на площади 0,3 га:

Участковое лесничество	Урочище (дача)	Площадь, га		Причина ослабления (гибели)
		с нарушенной устойчивостью	с утраченной устойчивостью	
Кошинское	Больше-Кошинское		0,3	350
Итого			0,3	

Состояние обследованных лесных насаждений приведено в приложениях 1.1-1.4 к Акту в зависимости от метода проведения ЛПО.

1.3. В обследованных лесных участках прогнозируется:

Прогноз	Площадь, га
Ослабление лесных насаждений	
Усыхание лесных насаждений различной степени	
Развитие очагов вредных организмов	

1.4. Обнаружено загрязнение лесного участка отходами и выбросами:

 Промышленными Бытовыми

Вид загрязнения	Размеры загрязнения			Объем, кубм	Площадь загрязнения
	длина, м	ширина, м	высота, м		

ЗАКЛЮЧЕНИЕ

Оценка текущего санитарного и лесопатологического состояния лесных насаждений, назначенные профилактические мероприятия по защите лесов, агитационные мероприятия:

В квартале № 91 выделе № 31 площадь 0,3 участковое лесничество Кошинское наблюдается усыхание насаждения, необходимо проведение инструментального лесопатологического обследования, на оставшейся площади выдела 1,3 га мероприятия не назначаются.

Исполнитель работ по проведению лесопатологического обследования:

ФИО инженер-лесопатолог Егоров В.Г.

Подпись _____

Дата обследования

10.08.2017

*Раздел включается в акт, в случае проведения лесопатологического обследования визуальным способом.

2. Инструментальное обследование лесного участка.*

2.1. Фактическая таксационная характеристика лесного насаждения соответствует (не соответствует) (нужное подчеркнуть) таксационному описанию. Причины несоответствия: Несоответствие таксационного описания на части выдела (0,3 га)

Ведомость лесных участков с выявленными несоответствиями таксационным описаниям приведена в приложении 1 к Акту.

2.2. Состояние насаждений: с нарушенной устойчивостью
с утраченной устойчивостью

причины повреждения:

Гнили стволовые, Губка корневая

стволовыми вредителями:

Вид вредителя	Порода	Встречаемость (% заселенных деревьев)	Степень заселения (слабая, средняя, сильная)

Повреждено огнём:

Вид пожара	Порода	Состояние корневых лап		Состояние корневой шейки		Подсушивание луба	
		% поврежденных огнём корней	% деревьев с лубом поврежденным	ожог корневой шейки по окружности (1/4; 2/4; 3/4; более 3/4)	% деревьев с данным повреждением	по окружности (1/4; 2/4; 3/4; более 3/4)	% деревьев с лубом поврежденным

Поражено болезнями:

Вид	Порода	Встречаемость (% зараженных деревьев)	Степень повреждения (слабая, средняя, сильная)
Губка корневая	Ель	23	средняя
Трутовик ложный осиновый	Осина	12	средняя

2.3. Выборке подлежит 61,6 % от запаса 57,5 % деревьев,

в том числе:

ослабленных	_____ %	(причины назначения)	_____ ;
сильно ослабленных	_____ %	(причины назначения)	_____ ;
усыхающих	<u>21,0</u> %	(причины назначения)	<u>466</u> <u>358</u> ;
свежего сухостоя	<u>20,6</u> %		
свежего ветровала:	<u>3,1</u> %		
свежего бурелома	_____ %		
старого ветровала:	_____ %		
старого бурелома	_____ %		
старого сухостоя	<u>16,9</u> %		
аварийных	_____ %		

466 - Губка корневая

358 - Трутовик ложный осиновый

2.4. Полнота лесного насаждения после уборки деревьев, подлежащих рубке, составит 0,2
Критическая полнота для данной категории лесных насаждений составляет 0,3

Глебов

ЗАКЛЮЧЕНИЕ

С целью предотвращения негативных процессов или снижения ущерба от их воздействия назначено:

Участковое лесничество	Урочище (дача)	Квартал	Выдел	Площадь выдела, га	Вид мероприятия	Площадь мероприятия, га	Порода	Запас на выдел, куб.м	Крайние сроки проведения
Кошинское	Больше-Кошинское	91	31	1,6	ССР	0,3	Б,Е,ОС	63	2018

Ведомость перечета деревьев, назначенных в рубку, и лесного участка прилагаются (приложение 2 и 3 к Акту).

Меры по обеспечению возобновления:

Искусственное лесовосстановление

Мероприятия, необходимые для предупреждения повреждения или поражения смежных насаждений

Сведения для расчета степени повреждения:

год образования старого сухостоя	<u>Прошлые года</u> ;
основная причина повреждения древесины	<u>350</u> ;
дата проведения обследований	<u>10.08.2017</u> ;

Исполнитель работ по проведению лесопатологического обследования:

ФИО	<u>Егоров В.Г.</u>
Должность	<u>инженер-лесопатолог</u>
Организация	<u>ГБУ "ЛПЦ-Тверьлес"</u>

Подпись 

* Раздел включается в акт в случае проведения лесопатологического обследования обследования инструментальным способом.

Ведомость лесных участков с выявленными несоответствиями таксационным описаниям

Источник данных	Год проведения лесоустройства	Номер квартала	Номер выдела	Площадь выдела, га		Целевое назначение лесов	Категория защитных лесов	Номер выдела лесопатологического	Площадь выдела лесопатологического	выдела, га	Таксационная характеристика										Заложено пробных площадей			
				с полдны	лесов						запретны	вдоль водных объектов	лесопатологического	выдела, га	порода	возраст, лет	средняя высота, м	средний диаметр, см	тип леса	тип условий	местопроизр	полнота	бонитет	запас, куб. м/га
ТО	2008	91	31	1,6	1,6	Защитные леса	защитные лесов	3	0,3	8Б1Е1ЮС	Б	55	24	24	Е4	В3	0,8	1	230	1	0,3			
				Б	65						27	25	Е4	В3	0,6	1	210							
Ф																								

Примечание: несоответствие таксационному описанию из-за ошибки лесоустройства

ТО - таксационные описания

Ф - фактическая характеристика лесного насаждения

Исполнитель работ по проведению лесонатологического обследования:

ФИО инженер-лесопатолог Егоров В.Г.

Должность инженер-лесопатолог

Организация ГБУ "ЛПЦ-Тверьлес"

Подпись



Ведомость перечета деревьев, назначенных в рубку
ВРЕМЕННАЯ ПРОБНАЯ ПЛОЩАДЬ № _____

Субъект РФ Тверская область
Лесничество (лесопарк) Старицкое Уч.лесничество Кошинское
Квартал 91 Выдел 31 Площадь, 0,3 га,
Номер очага вредных организмов _____ Размер пробной площади 0,3 га,
сплошной (подервный) пересчет

Таксационная характеристика:

тип леса ЕЧ состав 7Б2Е1ОС возраст 65 бонитет 1
полнота 0,6 запас на га 210 возобновление _____

Время и причина ослабления насаждения: _____ Прошлые года

Губка корневая, Трутовик ложный осинный, Стволовые гнили

Данные причины определены по следующим признакам: наличие стволовой гнили, плодовые тела корневой губки, отслоение коры более 10%, отсутствие ветвей более 2/3, наличие на стволе плодовых тел грибницы, ризоморфы и мицелиальные плёнки под корой

Тип очага вредных организмов: _____ эпизодический, хронический (подчеркнуть)
Фаза развития очага: _____ начальная, нарастания численности, собственно вспышка, кризис (подчеркнуть)

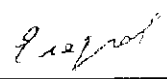
Состояние лесного насаждения, намечаемые мероприятия: _____ усыхающее
_____ ССР

Средневзвешенная категория состояния насаждения составляет _____ 3,6

ССР - сплошная санитарная рубка

Исполнитель работ по проведению лесопатологического обследования:

Дата составления документа: 29.01.2018 Телефон 52-31-93

ФИО Егоров В.Г. Подпись 
Должность инженер-лесопатолог
Организация ГБУ "ЛПЦ-Тверьлес"

ВЕДОМОСТЬ ПЕРЕЧЕТА ДЕРЕВЬЕВ

Порода: Береза

Ступени толщины, см	Количество деревьев по категориям состояния, шт.																Всего деревьев по ступеням толщины		
	I	II	III	IV		V		VI			ветровал, бурелом			аварийные деревья			шт.	в том числе подлежат рубке, %	
				НЗ	З	НЗ	З	НЗ	З	О	НЗ	З	О	НЗ	З	О			
1	2	3	4	5	6	7	8	9	10	11	12	13	14	15	16	17	18	19	
8																			
12																			
16		3																3	
20	6	3	1					5										15	33,3
24	2	4	1			3		4										14	50,0
28	2	2	3			2		4										13	46,2
32	1		2			6		2				1						12	75,0
36		5	1									1						7	14,3
40																			
44																			
48																			
52																			
56																			
60																			
Итого число стволов, шт.	11	17	8				11		15				2					64	
Итого, % от числа стволов	11,7	18,1	8,5				11,7		16,0				2,1					68,1	29,8
Итого запас, кбм	5	10	5				8		7				2					37	
Итого, % от запаса	7,4	15,5	8,5				11,9		11,6				3,1					57,9	26,6

Порода: Ель

Ступени толщины, см	Количество деревьев по категориям состояния, шт.																Всего деревьев по ступеням толщины		
	I	II	III	IV		V		VI			ветровал, бурелом			аварийные деревья			шт.	в том числе подлежат рубке, %	
				НЗ	З	НЗ	З	НЗ	З	О	НЗ	З	О	НЗ	З	О			
1	2	3	4	5	6	7	8	9	10	11	12	13	14	15	16	17	18	19	
8																			
12																			
16																			
20																			
24				3				4										7	100,0
28			1	2		2												5	80,0
32			1	1		1												3	66,7
36		2		1				1										4	50,0
40				2														2	100,0
44																			
48																			
52																			
56																			
Итого число стволов, шт.		2	2	9		3		5										21	
Итого, % от числа стволов		2,1	2,1	9,6		3,2		5,3										22,3	18,1
Итого запас, кбм		2,7	1,8	8,8		2,5		3,4										19,1	
Итого, % от запаса		4,3	2,8	13,9		3,9		5,3										30,1	23,1

Порода: **Оси́на**

Ступени толщины, см	Количество деревьев по категориям состояния, шт.																Всего деревьев по ступеням толщины	
	I	II	III	IV		V		VI			ветровал, бурелом			аварийные деревья			шт.	в том числе подлежат рубке, %
				НЗ	З	НЗ	З	НЗ	З	О	НЗ	З	О	НЗ	З	О		
1	2	3	4	5	6	7	8	9	10	11	12	13	14	15	16	17	18	19
8																		
12																		
16																		
20																		
24				2													2	100,0
28						3											3	100,0
32				1		1											2	100,0
36				2													2	100,0
40																		
44																		
48																		
52																		
56																		
60																		
Итого число стволов, шт.				5		4											9	
Итого, % от числа стволов				5,3		4,3											9,6	9,6
Итого запас, кубм				4,5		3,1											7,6	
Итого, % от запаса				7,1		4,8											11,9	11,9

Владимир

Итоговая

Ступени толщины, см	Количество деревьев по категориям состояния, шт.																Всего деревьев по ступеням	
	I	II	III	IV		V		VI			ветровал, бурелом			аварийные деревья			шт.	в том числе подлежат рубке, %
				НЗ	З	НЗ	З	НЗ	З	О	НЗ	З	О	НЗ	З	О		
1	2	3	4	5	6	7	8	9	10	11	12	13	14	15	16	17	18	19
8																		
12																		
16		3															3	
20	6	3	1					5									15	33,3
24	2	4	1	5		3		8									23	69,6
28	2	2	4	2		7		4									21	61,9
32	1		3	2		8		2			1						17	76,5
36		7	1	3				1			1						13	38,5
40				2													2	100,0
44																		
48																		
52																		
56																		
60																		
Итого число стволов, шт.	11	19	10	14		18		20			2						94	54
Итого, % от числа стволов	11,7	20,2	10,6	14,9		19,2		21,3			2,1						100	57,5
Итого запас, кубм	4,7	12,5	7,1	13,3		13,1		10,7			1,9						63,4	39,1
Итого, % от запаса	7,4	19,8	11,2	21,0		20,6		16,9			3,1						100	61,6

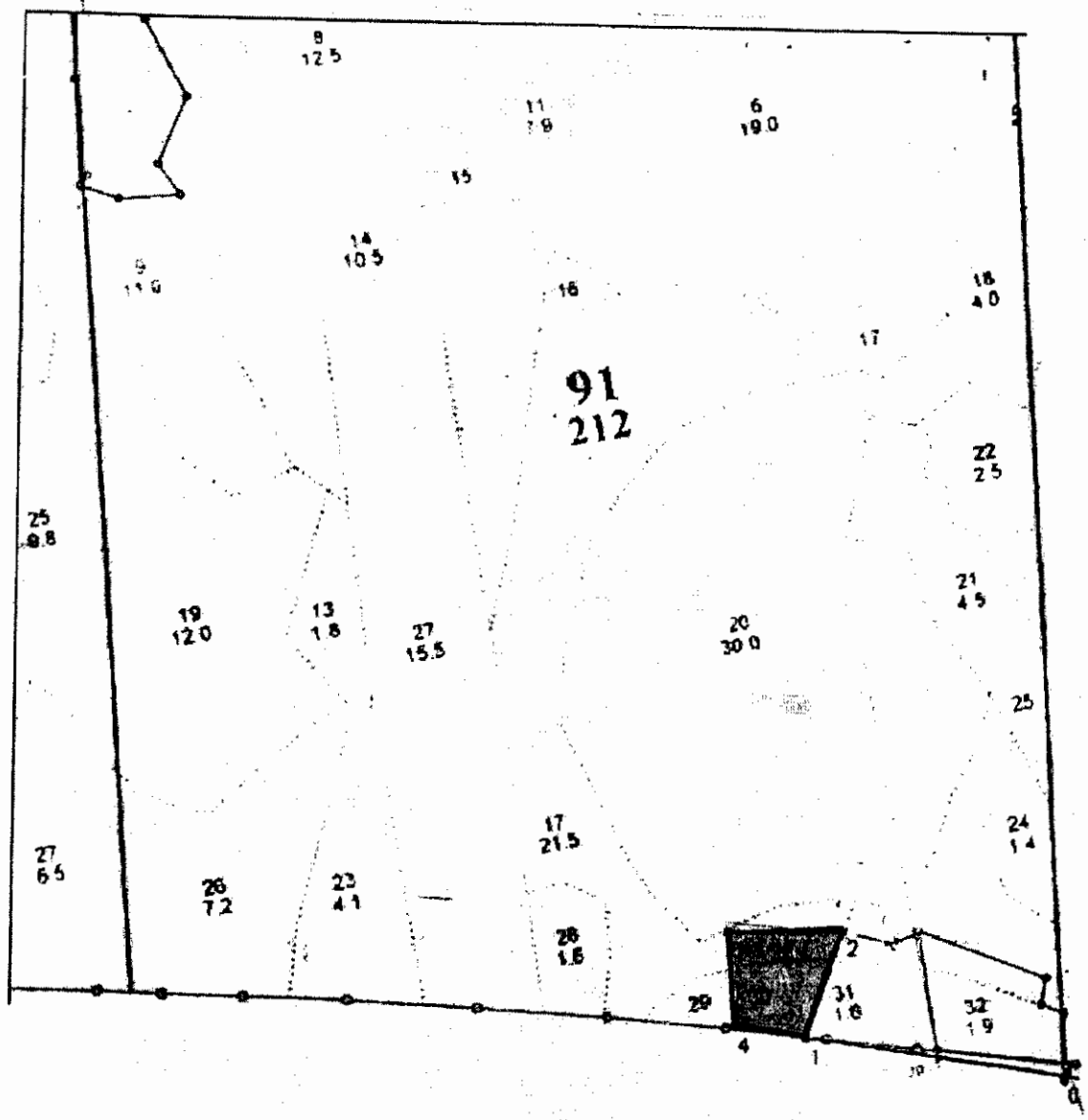
Примечание: НЗ - незаселенное, З - заселенное, О - отработанное вредителями.
Средняя по породе: Береза-3,4; Ель-3,9; Осина-4,4

Handwritten signature

Приложение 3
К акту лесопатологического обследования

Абрис участка
ГКУ «Старицкое лесничество Тверской области»
Кошинское участковое лесничество
Квартал – 91
выдел 17 – 0,6 га, выдел 31 – 0,3 га, выдел 30 – 0,8 га,
Итого общая площадь – 1,7 га.

М 1: 10000



Handwritten signature

№ линий	Координаты		Направление, румбы линий	Длина м
0-1	56*45,493	034*00,984	СЗ:83	348
1-2	56*45,553	034*00,660	СВ:20	152
2-3	56*45,618	034*00,723	ЮЗ:88	153
3-4	56*45,122	034*00,579	ЮВ:5	127
4-1	56*43,554	034*00,565	ЮВ:83	95

№ выдела	Ленты (круговые площадки) перече́та				
	№ ленты (площади)	Длина, м	Ширина, м	Радиус, м	Площадь, га.
14,30,31	сплошной	перечет			1,7

Условные обозначения: — граница участка

Исполнитель работ по проведению лесопатологического обследования:

ФИО Егоров В.Г.

Подпись

Егоров

Дата составления документа 29.01.2018

Телефон 52-31-93