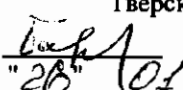


"УТВЕРЖДАЮ"
Министр лесного хозяйства
Тверской области
 Барышков В.В.
"28" 10 2018 г.

Акт
лесопатологического обследования № 1272
лесных насаждений Старицкого лесничества (лесопарка)
Тверской области (субъекта Российской Федерации)

Способ лесопатологического обследования: 1. Визуальный
2. Инструментальный

Место проведения

Участковое лесничество	Урочище (дача)	Квартал (кварталы)	Выдел (выделы)	Площадь, га
Молодотудское		9	10	24,0

Лесопатологическое обследование проведено на общей площади 24,0 га.

1. Визуальное лесопатологическое обследование.*

Наземное

Дистанционное

1.1. На площади 24,0 га фактическая таксационная характеристика лесного насаждения соответствует (не соответствует) таксационному описанию (нужное подчеркнуть).

Причины несоответствия _____

Список участков с выявленными несоответствиями приведен в приложении 1 к настоящему Акту.

1.2. Лесные насаждения с нарушенной и утраченной устойчивостью выявлены на площади 15,0 га:

Участковое лесничество	Урочище (дача)	Площадь, га		Причина ослабления (гибели)
		с нарушенной устойчивостью	с утраченной устойчивостью	
Молодотудское			15,0	466
Итого			15,0	

Состояние обследованных лесных насаждений приведено в приложениях 1.1-1.4 к Акту в зависимости от метода проведения ЛПО.

1.3. В обследованных лесных участках прогнозируется:

Прогноз	Площадь, га
Ослабление лесных насаждений	
Усыхание лесных насаждений различной степени	
Развитие очагов вредных организмов	

1.4. Обнаружено загрязнение лесного участка отходами и выбросами:

Промышленными

Бытовыми

Вид загрязнения	Размеры загрязнения			Объем, кубм	Площадь загрязнения
	длина, м	ширина, м	высота, м		

ЗАКЛЮЧЕНИЕ

Оценка текущего санитарного и лесопатологического состояния лесных насаждений, назначенные профилактические мероприятия по защите лесов, агитационные мероприятия:

В квартале № 9 выделе № 10 площадь 15 участковое лесничество Молодотудское

наблюдается усыхание насаждения, необходимо проведение инструментального

лесопатологического обследования, на оставшейся площади выдела 9,0 га мероприятия не назначаются.

Исполнитель работ по проведению лесопатологического обследования:

ФИО инженер-лесопатолог Егоров В.Г.

Подпись

Дата обследования

04.09.2017

*Раздел включается в акт, в случае проведения лесопатологического обследования визуальным способом.

2. Инструментальное обследование лесного участка.*

2.1. Фактическая таксационная характеристика лесного насаждения соответствует
(не соответствует) (нужное подчеркнуть) таксационному описанию. Причины несоответствия:

Ведомость лесных участков с выявленными несоответствиями таксационным описаниям приведена в приложении 1 к Акту.

2.2. Состояние насаждений: с нарушенной устойчивостью
с утраченной устойчивостью

причины повреждения:

Губка корневая

стволовыми вредителями:

Вид вредителя	Порода	Встречаемость (% заселенных деревьев)	Степень заселения (слабая, средняя, сильная)

Повреждено огнём:

Вид пожара	Порода	Состояние корневых лап		Состояние корневой шейки		Подсушивание луба	
		% поврежденных огнём корней	% деревьев с данным повреждением	ожог корневой шейки по окружности (1/4; 2/4; 3/4; более 3/4)	% деревьев с данным повреждением	по окружности (1/4; 2/4; 3/4; более 3/4)	% деревьев с данным повреждением

Поражено болезнями:

Вид	Порода	Встречаемость (% заражённых деревьев)	Степень повреждения (слабая, средняя, сильная)
Губка корневая	Ель	24	Средняя
Трутовик ложный осиновый	Осина	7	

2.3. Выборке подлежит 81,4 % от запаса 64,4 % деревьев,

в том числе:

ослабленных	_____ %,	(причины назначения)	_____ ;
сильно ослабленных	_____ %,	(причины назначения)	_____ ;
усыхающих	<u>57,5</u> %,	(причины назначения)	<u>466 358</u> ;
свежего сухостоя	<u>7,3</u> %,		
свежего ветровала:	<u>12,0</u> %,		
свежего бурелома	_____ %,		
старого ветровала:	_____ %,		
старого бурелома	_____ %,		
старого сухостоя	<u>4,6</u> %,		
аварийных	_____ %.		

466 - Губка корневая

358 - Трутовик ложный осиновый

2.4. Полнота лесного насаждения после уборки деревьев, подлежащих рубке, составит
Критическая полнота для данной категории лесных насаждений составляет

0,3 0,1

Емельянов

ЗАКЛЮЧЕНИЕ

С целью предотвращения негативных процессов или снижения ущерба от их воздействия назначено:

Участковое лесничество	Урочище (дача)	Квартал	Выдел	Площадь выдела, га	Вид мероприятия	Площадь мероприятия, га	Порода	Запас на выдел, куб.м	Крайние сроки проведения
Молодотудское		9	10	24,0	ССР	5,4	Е,Б,ОС	1836	2018

Ведомость перечета деревьев, назначенных в рубку, и лесного участка прилагаются (приложение 2 и 3 к Акту).

Меры по обеспечению возобновления:

Искусственное лесовосстановление

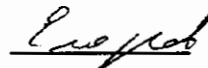
Мероприятия, необходимые для предупреждения повреждения или поражения смежных насаждений

Сведения для расчета степени повреждения:

год образования старого сухостоя	<u>Прошлые года</u> :
основная причина повреждения древесины	<u>466</u> :
дата проведения обследований	<u>04.09.2017</u> :

Исполнитель работ по проведению лесопатологического обследования:

ФИО	<u>Егоров В.Г.</u>
Должность	<u>инженер-лесопатолог</u>
Организация	<u>ГБУ «ЛПЦ - Тверьлес»</u>

Подпись 

* Раздел включается в акт в случае проведения лесопатологического обследования обследования инструментальным способом.

Ведомость лесных участков с выявленными несоответствиями таксационным описаниям

Источник данных	Год проведения лесосурьейства	Номер квартала	Номер выдела	Площадь выдела, га	Целевое назначение лесов	Категория защитных лесов	Номер выдела лесопатологического	Площадь выдела лесопатологического	Таксационная характеристика											Заложено пробных площадей										
									состав	попада	возраст, лет	средняя высота, м	средний диаметр, см	тип леса	тип условий	местопроизр	полнота	бонитет	запас, куб. м/га	количество, шт	общая площадь, га									
ТО	2016	9	10	24,0	Защитные леса	запретны е полосы лесов, вдоль водных объектов	1	15,0	Е	75	25	26	ЕКИС	С3	0,7	1	340	1	7Е2Б10С	Е	75	25	26	ЕКИС	С3	0,7	1	340	1	15,0
Ф				24,0																										

Примечание:

ТО - таксационные описания

Ф - фактическая характеристика лесного насаждения

Исполнитель работ по проведению лесопатологического обследования:

ФИО инженер-лесопатолог Егоров В.Г.

Должность инженер-лесопатолог

Организация ГБУ «ЛПЦ - Тверьлес»

Подпись



Результаты проведения лесопатологического обследования лесных насаждений за 04.09.2017 г.

Субъект Российской Федерации
Участковое лесничество

Тверская область
Молодотулское

Лесничество (лесопарк)
Урочища (лесная дача)

Старшее

Номер квартала	Номер выдела	Площадь выдела, га	Распределение запаса насаждения по категориям состояния деревьев, %										Признаки повреждения деревьев	Доля поврежденных деревьев, %	Причина ослабления, повреждения	Подметит рубке, %	Назначенные мероприятия			
			без признаков ослабления	ослабленные	сильно ослабленные	ухаживаемые	свежий сухостой	старый сухостой	свежий ветровал	старый ветровал	свежий бурелом	старый бурелом						аварийные деревья		
1	2	3	18	19	20	21	22	23	24	25	26	27	28	29	30	31	32	33	34	
9	10	24,0	0,8	11,9	5,9	49,8	7,3	4,6	12,0					503	45,9	466	61,7	ССР	5,4	
														832	11,6		12,0			
														801	6,8	358	7,7			
Итого			146	0,8	11,9	5,9	57,5	7,3	4,6	12,0					64,4		81,4			

Показатели, не соответствующие таксационному описанию отмечаются **

Исполнитель работ по проведению лесопатологического обследования:

ФИО Егоров В.Г. Подпись 
 Должность инженер-лесопатолог
 Организация ГБУ «ЛПЦ - Тверьлес»
 Дата составления документа 22.01.2018 Телефон 52-31-93

466 - Губка хворшая
 503 - Деревьями зам, шиты (патологическая) (81,75%)
 832 - Валочные гниль
 358 - Трутовые желей осколки
 801 - Наличие плодовых тел на стволе

Ведомость перечета деревьев, назначенных в рубку

ВРЕМЕННАЯ ПРОБНАЯ ПЛОЩАДЬ № _____

Субъект РФ Тверская область

Лесничество (лесопарк) Старицкое Учлесничество Молодотудское

Квартал 9 Выдел 10 Площадь, 5,4 га,

Номер очага вредных организмов _____ Размер пробной площади 0,5 га,
ленточный перечет

Таксационная характеристика:

тип леса ЕКИС состав 8Е1Б1ОС возраст 75 бонитет 1

полнота 0,7 запас на га 340 возобновление _____

Время и причина ослабления насаждения: _____ Прошлые года

Губка корневая

Данные причины определены по следующим признакам: наличие стволовой гнили, плодовые тела корневой губки, отслоение коры более 10%, отсутствие ветвей более 2/3, наличие на стволе плодовых тел.

Тип очага вредных организмов: _____ эпизодический, хронический (подчеркнуть)

Фаза развития очага: _____ начальная, нарастания численности, собственно вспышка, кризис (подчеркнуть)

Состояние лесного насаждения, намечаемые мероприятия: _____ усыхающее

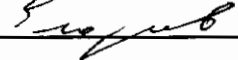
_____ ССР

Средневзвешенная категория состояния насаждения составляет _____ 3,9

ССР - сплошная санитарная рубка

Исполнитель работ по проведению лесопатологического обследования:

Дата составления документа: 22.01.2018 Телефон 52-31-93

ФИО Егоров В.Г. Подпись 
Должность инженер-лесопатолог
Организация ГБУ «ЛПЦ - Тверьлес»

ВЕДОМОСТЬ ПЕРЕЧЕТА ДЕРЕВЬЕВ

Порода: Ель

Ступени толщины, см	Количество деревьев по категориям состояния, шт.																Всего деревьев по ступеням толщины		
	I	II	III	IV		V		VI			ветровал, бурелом			аварийные деревья			шт.	в том числе подлежат рубке, %	
				НЗ	З	НЗ	З	НЗ	З	О	НЗ	З	О	НЗ	З	О			
1	2	3	4	5	6	7	8	9	10	11	12	13	14	15	16	17	18	19	
8																		6	
12	2	4																6	
16	3	8																11	
20	2	9						4	7									22	50,0
24			2					3	2									7	71,4
28			4					2	3									9	55,6
32		8	3					2	2									15	26,7
36		5	2	8				3										18	61,1
40				8				1										9	100,0
44				8														8	100,0
48				6														6	100,0
52				8														8	100,0
56																			
60																			
Итого число стволов, шт.	7	34	11	38		15		14									119		
Итого, % от числа стволов	4,8	23,3	7,5	26,0		10,3		9,6									81,5	45,9	
Итого запас, кубм	1	20	10	82		12		8									132		
Итого, % от запаса	0,8	11,9	5,9	49,8		7,3		4,6									80,3	61,7	

Порода: Береза

Ступени толщины, см	Количество деревьев по категориям состояния, шт.																Всего деревьев по ступеням толщины		
	I	II	III	IV		V		VI			ветровал, бурелом			аварийные деревья			шт.	в том числе подлежат рубке, %	
				НЗ	З	НЗ	З	НЗ	З	О	НЗ	З	О	НЗ	З	О			
1	2	3	4	5	6	7	8	9	10	11	12	13	14	15	16	17	18	19	
8																			
12																			
16																			
20																			
24											4							4	100,0
28											2							2	100,0
32											2							2	100,0
36											2							2	100,0
40											4							4	100,0
44											3							3	100,0
48																			
52																			
56																			
Итого число стволов, шт.											17							17	
Итого, % от числа стволов											11,6							11,6	11,6
Итого запас, кубм											19,7							19,7	
Итого, % от запаса											12,0							12,0	12,0

Подпись

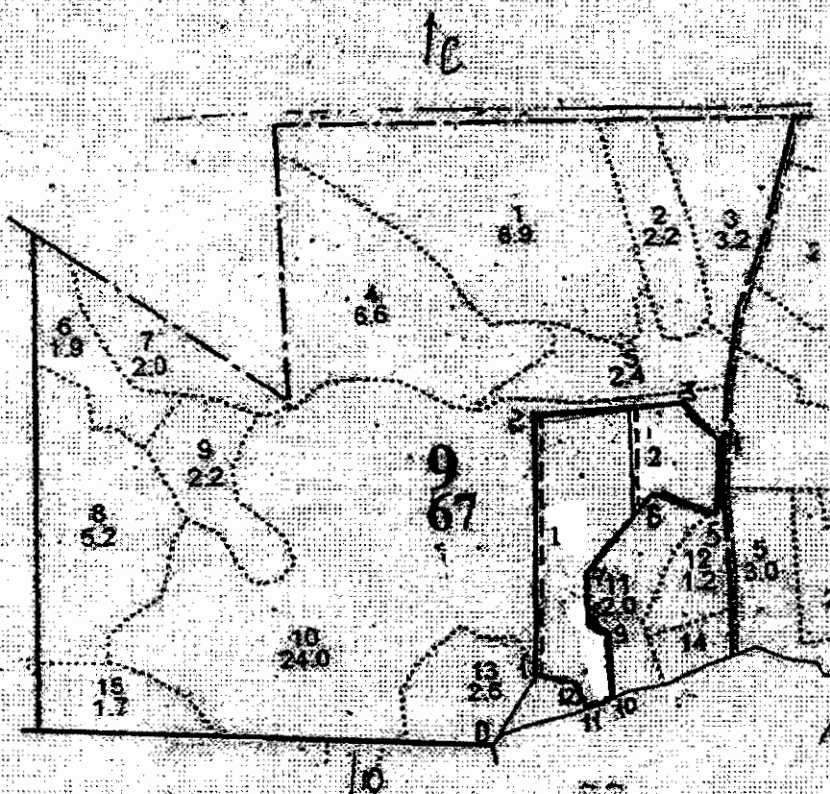
Порода: **Осина**

Ступени толщины, см	Количество деревьев по категориям состояния, шт.																Всего деревьев по ступеням толщины		
	I	II	III	IV		V		VI			ветровал, бурелом			аварийные деревья			шт.	в том числе подлежат рубке, %	
				НЗ	З	НЗ	З	НЗ	З	О	НЗ	З	О	НЗ	З	О			
1	2	3	4	5	6	7	8	9	10	11	12	13	14	15	16	17	18	19	
8																			
12																			
16																			
20																			
24																			
28																			
32				5													5	100,0	
36				2													2	100,0	
40				2													2	100,0	
44				1													1	100,0	
48																			
52																			
56																			
60																			
Итого число стволов, шт.				10													10		
Итого, % от числа стволов				6,8													6,8	6,8	
Итого запас, кубм				12,7													12,7		
Итого, % от запаса				7,7													7,7	7,7	

В. С. Сидоров

Абрис участка
ГКУ «Старицкое лесничество Тверской области»
Олеинский отдел лесного хозяйства
Молодотулское участковое лесничество
Квартал-9, высл-10 высл-5,4 га.
Общая площадь - 5,4 га

М 1:10 000



№ точки	Координаты		Направление, Рубка высл	Длина высл, м
0	56°29.375	033°31.210	0-1 СВ-27	110
1	56°29.438	033°31.273	1-2 СВ-5	349
2	56°29.610	033°31.304	2-3 СВ-20	200
3	56°29.606	033°31.455	3-4 ЮВ-50	66
4	56°29.586	033°31.340	4-5 ЮВ-3	100
5	56°29.538	033°31.523	5-6 СВ-78	90
6	56°29.353	033°31.461	6-7 ЮВ-34	140
7	56°29.424	033°31.343	7-8 ЮВ-12	60
8	56°29.460	033°31.356	8-9 ЮВ-60	36
9	56°29.433	033°31.779	9-10 ЮВ-8	88
10	56°29.403	033°31.374	10-11 ЮВ-63,5	39
11	56°29.397	033°31.337	11-12 СВ-28	33,5
12	56°29.406	033°31.326	12-1 СВ-63,5	55

№ высл	Высл (круглые выслы)				
	№ высл (площадь)	Диаметр	Ширина	Радиус	Площадь, га
10	1	350	10		0,35
18	3	150	10		0,15
				Итого:	0,50

Условные обозначения: — граница участка - - - - - пробная площадь

Исполнитель работ по проведению денсациологического обследования:

Ф.И.О. Егоров В.Г.

Подпись

Дата составления документа 22.01.2018

Телефон 52-31-93

2. Инструментальное обследование лесного участка.*

2.1. Фактическая таксационная характеристика лесного насаждения соответствует
(не соответствует) (нужное подчеркнуть) таксационному описанию. Причины несоответствия:

Ведомость лесных участков с выявленными несоответствиями таксационным описаниям приведена в приложении 1 к Акту.

2.2. Состояние насаждений: с нарушенной устойчивостью
с утраченной устойчивостью

причины повреждения:

Губка корневая

стволовыми вредителями:

Вид вредителя	Порода	Встречаемость (% заселенных деревьев)	Степень заселения (слабая, средняя, сильная)

Повреждено огнём:

Вид пожара	Порода	Состояние корневых лап		Состояние корневой шейки		Подсушивание луба	
		% поврежденных огнём корней	% деревьев с данным повреждением	ожог корневой шейки по окружности (1/4; 2/4; 3/4; более 3/4)	% деревьев с данным повреждением	по окружности (1/4; 2/4; 3/4; более 3/4)	% деревьев с данным повреждением

Поражено болезнями:

Вид	Порода	Встречаемость (% заражённых деревьев)	Степень повреждения (слабая, средняя, сильная)
Губка корневая	Ель	24	Средняя
Трутовик ложный осиновый	Осина	14	Слабая

2.3. Выборке подлежит 66,9 % от запаса 56,0 % деревьев,

в том числе:

ослабленных	_____ %	(причины назначения)	_____ ;
сильно ослабленных	_____ %	(причины назначения)	_____ ;
усыхающих	<u>42,9</u> %	(причины назначения)	<u>466</u> <u>358</u> ;
свежего сухостоя	<u>8,7</u> %		
свежего ветровала:	<u>8,4</u> %		
свежего бурелома	_____ %		
старого ветровала:	_____ %		
старого бурелома	_____ %		
старого сухостоя	<u>6,9</u> %		
аварийных	_____ %		

466 - Губка корневая

358 - Трутовик ложный осиновый

2.4. Полнота лесного насаждения после уборки деревьев, подлежащих рубке, составит
Критическая полнота для данной категории лесных насаждений составляет

0,3

0,2

Губка

ЗАКЛЮЧЕНИЕ

С целью предотвращения негативных процессов или снижения ущерба от их воздействия назначено:

Участковое лесничество	Урочище (дача)	Квартал	Выдел	Площадь выдела, га	Вид мероприятия	Площадь мероприятия, га	Порода	Запас на выдел, куб.м	Крайние сроки проведения
Молодотудское		9	10	24,0	ССР	9,6	Е,Б,ОС	3264	2018

Ведомость перечета деревьев, назначенных в рубку, и лесного участка прилагаются (приложение 2 и 3 к Акту).

Меры по обеспечению возобновления:

Искусственное лесовосстановление

Мероприятия, необходимые для предупреждения повреждения или поражения смежных насаждений

Сведения для расчета степени повреждения:

год образования старого сухостоя

Прошлые года ;

основная причина повреждения древесины

466 ;

дата проведения обследований

04.09.2017 ;

Исполнитель работ по проведению лесопатологического обследования:

ФИО

Егоров В.Г.

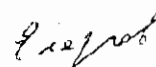
Должность

инженер-лесопатолог

Организация

ГБУ «ЛПЦ - Тверьлес»

Подпись



* Раздел включается в акт в случае проведения лесопатологического обследования обследования инструментальным способом.

Ведомость лесных участков с выявленными несоответствиями таксационным описаниям

Источник данных	Год проведения лесосурькота	Номер квартала	Номер выдела	Площадь выдела, га	Целевое назначение лесов	Категория защитных лесов	Номер выдела лесопатологического участка	Площадь выдела лесопатологического участка, га	Таксационная характеристика										Заложено пробных площадей		
									состав	попада	возраст, лет	средняя высота, м	средний диаметр, см	тип леса	тип условий	местопроизр	плотота	бонитет	запас, куб. м/га	количество, шт	общая площадь, га
ТО	2016	9	10	24,0	Защитные леса	запретны е полосы лесов, вдоль водных объектов	1	9,6	7Е2Б1ОС	Е	75	25	26	ЕКИС	С3	0,7	1	340	1	9,6	
				8Е1Б1ОС					Е	75	25	26	ЕКИС	С3	0,7	1	340				
Ф				24,0																	

Примечание:

ТО - таксационные описания

Ф - фактическая характеристика лесного насаждения

Исполнитель работ по проведению лесопатологического обследования:

ФИО

инженер-лесопатолог Егоров В.Г.

Подпись



Должность

инженер-лесопатолог

Организация

ГБУ «ЛПЦ - Тверьлес»

Результаты проведения лесопатологического обследования лесных насаждений за 04.09.2017 г.

Субъект Российской Федерации
Участковое лесничество

Тверская область
Молодотудское

Лесничество (лесопарк)
Урочища (лесная дача)

Старшее

Номер квартала	Номер выдела	Площадь выдела, га	Целевое назначение лесов	Категория защитных лесов	Номер лесопатологического выдела	Площадь лесопатологического выдела, га	Таксационная характеристика										Распределение запаса насаждения по категориям состояния деревьев, %										Признаки повреждения деревьев	Доля поврежденных деревьев, %	Причина ослабления, повреждения	Подлежит рубке, %	Назначенные мероприятия	
							состав	порода	возраст	средняя высота, м	средний диаметр, см	тип леса	полнота	бонитет	запас, км/га	без признаков ослабления	ослабленные	сильно ослабленные	ухаживающие	свежий сухой	старый сухой	свежий ветровал	старый ветровал	свежий бурелом	старый бурелом	аварийные деревья						
9	10	24,0			1	9,6	8Е	75	25	26	ЕКНС	0,7	1	340	284	4,4	10,9	14,4	37,2	4,0	4,4	1,9	6,5	503	37,5	47,5	6,5	ССР	33	34	Площадь, га	
			Защитные леса	запретные полосы лесов, вдоль водных объектов			1Б								28	3,4								832	4,7	12,9				вид		
							1ОС								50		5,7	4,7	2,5					801	13,8							
Итого															362	4,4	10,9	17,9	42,9	8,7	6,9	8,4			56,0	66,9						

Показатели, не соответствующие таксационному описанию отмечаются "*".

Исполнитель работ по проведению лесопатологического обследования:

ФИО Егоров В.Г.
Должность инженер-лесопатолог
Организация ГБУ «ЛПЦ - Тверьлес»
Дата составления документа 22.01.2018

Подпись
Телефон 52-31-93

466 - Губка короеда
503 - Деревяшка хвост. листы (патологическая) (51-75%)
832 - Наличие гнили
358 - Трутовые желейки осколки
801 - Наличие плодовых тел на стволе

Ведомость перечета деревьев, назначенных в рубку

ВРЕМЕННАЯ ПРОБНАЯ ПЛОЩАДЬ № _____

Субъект РФ Тверская область

Лесничество (лесопарк) Старицкое Уч.лесничество Молодотудское

Квартал 9 Выдел 10 Площадь, 9,6 га,

Номер очага вредных организмов _____ Размер пробной площади 0,9 га,
ленточный пересчет

Таксационная характеристика:

тип леса ЕКИС состав 8Е1Б1ОС возраст 75 бонитет 1

полнота 0,7 запас на га 340 возобновление _____

Время и причина ослабления насаждения: _____ Прошлые года

Губка корневая

Данные причины определены по следующим признакам: наличие стволовой гнили, плодовые тела корневой губки, отслоение коры более 10%, отсутствие ветвей более 2/3, наличие на стволе плодовых тел.

Тип очага вредных организмов: _____ эпизодический, хронический (подчеркнуть)

Фаза развития очага: _____ начальная, нарастания численности, собственно вспышка, кризис (подчеркнуть)

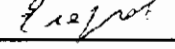
Состояние лесного насаждения, намечаемые мероприятия: _____ усыхающее
_____ ССР

Средневзвешенная категория состояния насаждения составляет _____ 3,7

ССР - сплошная санитарная рубка

Исполнитель работ по проведению лесопатологического обследования:

Дата составления документа: 22.01.2018 Телефон 52-31-93

ФИО Егоров В.Г. Подпись 
Должность инженер-лесопатолог
Организация ГБУ «ЛПЦ - Тверьлес»

ВЕДОМОСТЬ ПЕРЕЧЕТА ДЕРЕВЬЕВ

Порода: Ель

Ступени толщины, см	Количество деревьев по категориям состояния, шт.																Всего деревьев по ступеням толщины		
	I	II	III	IV		V		VI			ветровал, бурелом			аварийные деревья			шт.	в том числе подлежат рубке, %	
				НЗ	З	НЗ	З	НЗ	З	О	НЗ	З	О	НЗ	З	О			
1	2	3	4	5	6	7	8	9	10	11	12	13	14	15	16	17	18	19	
8																		4	
12		4																4	
16	3	8	4	8				8										31	51,6
20	6	9	9	4		4		7			2							41	41,5
24	7	11	20	12		3		2			2							57	33,3
28	8	11	21	14		2		3			4							63	36,5
32		8	9	10		2		2			1							32	46,9
36	1	5	4	9		3		2										24	58,3
40				8		1		1										10	100,0
44				8														8	100,0
48				6														6	100,0
52				8														8	100,0
56																			
60																			
Итого число стволов, шт.	25	56	67	87		15		25			9						284		
Итого, % от числа стволов	6,9	15,5	18,5	24,0		4,1		6,9			2,5						78,5	37,5	
Итого запас, кубм	13	33	44	113		12		13			6						234		
Итого, % от запаса	4,4	10,9	14,4	37,2		4,0		4,4			1,9						77,1	47,5	

Порода: Береза

Ступени толщины, см	Количество деревьев по категориям состояния, шт.																Всего деревьев по ступеням толщины		
	I	II	III	IV		V		VI			ветровал, бурелом			аварийные деревья			шт.	в том числе подлежат рубке, %	
				НЗ	З	НЗ	З	НЗ	З	О	НЗ	З	О	НЗ	З	О			
1	2	3	4	5	6	7	8	9	10	11	12	13	14	15	16	17	18	19	
8																			
12																			
16																			
20																			
24											4							4	100,0
28			3								2							5	40,0
32			5								2							7	28,6
36			3								2							5	40,0
40											4							4	100,0
44											3							3	100,0
48																			
52																			
56																			
Итого число стволов, шт.			11								17							28	
Итого, % от числа стволов			3,0								4,7							7,7	4,7
Итого запас, кубм			10,4								19,7							30,1	
Итого, % от запаса			3,4								6,5							9,9	6,5

Результат

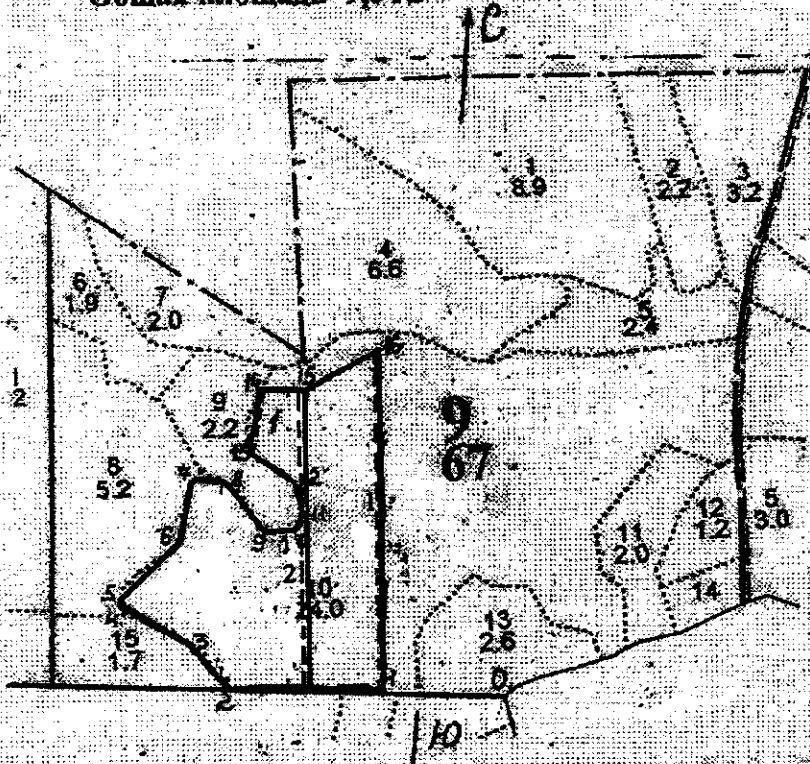
Порода: **Осина**

Степени толщины, см	Количество деревьев по категориям состояния, шт.															Всего деревьев по ступеням толщины			
	I	II	III	IV		V		VI			ветровал, бурелом			аварийные деревья			шт.	в том числе подлежат рубке, %	
				НЗ	З	НЗ	З	НЗ	З	О	НЗ	З	О	НЗ	З	О			
1	2	3	4	5	6	7	8	9	10	11	12	13	14	15	16	17	18	19	
8																			
12																			
16																			
20																			
24				9		4												13	100,0
28				8		5		4										17	100,0
32				5		7		5										17	100,0
36				2														2	100,0
40																			
44						1												1	100,0
48																			
52																			
56																			
60																			
Итого число стволов, шт.				24		17		9										50	
Итого, % от числа стволов				6,6		4,7		2,5										13,8	13,8
Итого запас, кубм				17,3		14,2		7,7										39,2	
Итого, % от запаса				5,7		4,7		2,5										12,9	12,9

Владимир

Абрис участка
ГКУ «Старинное лесничество Тверской области»
Олеинский отдел лесного хозяйства
Малодолгодское участковое лесничество
Квартал 9, в.в.с. 10 кв. 9,6 га.
Общая площадь - 9,6 га.

M 1:10 000



№ точки	Координаты		Направление Рубки/тип	Длина, м
0	56°29'37,5	033°31'21,6	01-02 СВ-85	166,5
1	56°29'38,1	033°31'04,8	12-13 СВ-86	198,5
2	56°29'39,2	033°30'56,1	23-24 СВ-48	60
3	56°29'41,7	033°30'59,6	3-4 СВ-65	106,2
4	56°29'43,5	033°30'72,7	45-46 СВ-11,5	28
5	56°29'46,1	033°30'72,7	5-6 СВ-41	169
6	56°29'49,7	033°30'80,3	6-7 СВ-6	31
7	56°29'54,8	033°30'83,3	7-8 СВ-85	30
8	56°29'54,1	033°30'87,7	8-9 СВ-92	31
9	56°29'51,2	033°30'91,4	9-10 СВ-76	35
10	56°29'50,7	033°30'85,4	10-11 СВ-27	30
11	56°29'51,9	033°30'96,5	11-12 СВ-30	41,7
12	56°29'54,3	033°30'96,2	12-13 СВ-61	39,5
13	56°29'56,4	033°30'90,3	13-14 СВ-5	32,2
14	56°29'51,2	033°30'92,9	14-15 СВ-28	37,3
15	56°29'50,6	033°30'98,6	15-16 СВ-38	124
18	56°29'53,1	033°31'08,5	16-17 СВ-5	46,2

№ п.к.с.	Длина (пробная площадь) в метрах				
	№ ленты (пробная)	Ширина	Длина	Рубка/М	Площадь, га
10	1	500	10		0,50
10	2	400	10		0,40
				Итого:	0,90

Условные обозначения: — граница участка — пробная площадь

Неподпись работ по проведению лесопатологического обследования:

Ф.И.О. Егоров В.Г.

Подпись

Егоров

Дата составления: 22.01.2018

телефон: 52-31-93