

УТВЕРЖДАЮ:
Министр лесного хозяйства хозяйства
Тверской области

(должность)

Барышков В.В.

(Ф.И.О., подпись)

24.10.2017

(Дата)

Акт
лесопатологического обследования № 647

лесных насаждений Осташковского лесничества (лесопарка)
Тверской области (субъект Российской Федерации)

Способ лесопатологического обследования: 1. Визуальный
2. Инструментальный

Место проведения

Участковое лесничество	Урочище (дача)	Квартал (кварталы)	Выдел (выделы)	Площадь, га
Сиговское	Сиговское	15	9	3,0
Сиговское	Сиговское	15	10	1,8
Сиговское	Сиговское	15	15	11,1
Сиговское	Сиговское	15	16	0,5
Сиговское	Сиговское	15	22	5,5
Сиговское	Сиговское	15	26	0,7

Лесопатологическое обследование проведено на общей площади 22,6 га.

1. Визуальное лесопатологическое обследование.*

Наземное Дистанционное

1.1. На площади 1,8 га фактическая таксационная характеристика лесного насаждения соответствует (не соответствует) таксационному описанию (нужное подчеркнуть). Причины несоответствия _____

Список участков с выявленными несоответствиями приведен в приложении 1 к настоящему Акту.

1.2. Лесные насаждения с нарушенной и утраченной устойчивостью выявлены на площади 1,8 га:

Участковое лесничество	Урочище (дача)	Площадь, га		Причина ослабления (гибели)
		с нарушенной устойчивостью	с утраченной устойчивостью	
Сиговское	Сиговское	1,8		882 881
Итого		1,8		

Состояние обследованных лесных насаждений приведено в приложениях 1.1 – 1.4 к Акту в зависимости от метода проведения ЛПО.

1.3. В обследованных лесных участках прогнозируется:

Прогноз	Площадь, га
Ослабление лесных насаждений	
Усыхание лесных насаждений различной степени	
Развитие очагов вредных организмов	

1.4. Обнаружено загрязнение лесного участка отходами и выбросами:

промышленными

бытовыми

Вид загрязнения	Размеры загрязнения			Объем, кубм	Площадь загрязнения, га
	длина, м	ширина, м	высота, м		

ЗАКЛЮЧЕНИЕ

Оценка текущего санитарного и лесопатологического состояния лесных насаждений, назначенные профилактические мероприятия по защите лесов, агитационные мероприятия:

В результате стихийного бедствия - шквального ветра 02.08.2017 в кв. 15 вид. 10

Сиговское участковое лесничество по л/у Сиговское

95 % деревьев получили механические повреждения, их доля по признакам повреждения:

код (881) 30 % - воздействие сильных ветров, повлекшее наклон более 10°, изгиб или вывал;

код (882) 65 % - воздействие шквалистых ветров текущего года, повлекшее слом стволов.

В соответствии с пунктом 46 приложения 1 Приказа Минприроды России от 16 сентября 2016 г. № 480

при наличии более 50% ветровала, бурелома в границах, указанных в приложении 3 к Акту назначается:

выборочная санитарная рубка (ВСР) на площади 1,8 га

Исполнитель работ по проведению лесопатологического обследования:
Ф.И.О. _____ Подпись _____

* Раздел включается в акт, в случае проведения лесопатологического обследования визуальным способом.

1. Визуальное лесопатологическое обследование.*

Наземное Дистанционное

1.1. На площади 11,1 га фактическая таксационная характеристика лесного насаждения соответствует (не соответствует) таксационному описанию (нужное подчеркнуть). Причины несоответствия _____

Список участков с выявленными несоответствиями приведен в приложении 1 к настоящему Акту.

1.2. Лесные насаждения с нарушенной и утраченной устойчивостью выявлены на площади 11,1 га:

Участковое лесничество	Урочище (дача)	Площадь, га		Причина ослабления (гибели)
		с нарушенной устойчивостью	с утраченной устойчивостью	
Сиговское	Сиговское	11,1		882 881
Итого		11,1		

Состояние обследованных лесных насаждений приведено в приложениях 1.1 – 1.4 к Акту в зависимости от метода проведения ЛПО.

1.3. В обследованных лесных участках прогнозируется:

Прогноз	Площадь, га
Ослабление лесных насаждений	
Усыхание лесных насаждений различной степени	
Развитие очагов вредных организмов	

1.4. Обнаружено загрязнение лесного участка отходами и выбросами:

промышленными

бытовыми

Вид загрязнения	Размеры загрязнения			Объем, кубм	Площадь загрязнения, га
	длина, м	ширина, м	высота, м		

ЗАКЛЮЧЕНИЕ

Оценка текущего санитарного и лесопатологического состояния лесных насаждений, назначенные профилактические мероприятия по защите лесов, агитационные мероприятия:

В результате стихийного бедствия - шквалистого ветра 02.08.2017 в кв. 15 выд. 15

Сиговское участковое лесничество по л/у Сиговское

98 % деревьев получили механические повреждения, их доля по признакам повреждения:

код (881) 76 % - воздействие сильных ветров, повлекшее наклон более 10°, изгиб или вывал;

код (882) 22 % - воздействие шквалистых ветров текущего года, повлекшее слом стволов.

В соответствии с пунктом 46 приложения 1 Приказа Минприроды России от 16 сентября 2016 г. № 480

при наличии более 50% ветровала, бурелома в границах, указанных в приложении 3 к Акту назначается:

выборочная санитарная рубка (ВСР) на площади 11,1 га

Исполнитель работ по проведению лесопатологического обследования:

Ф.И.О.

Олегов Алексей Александрович Подпись

А

1. Визуальное лесопатологическое обследование.*

Наземное Дистанционное

1.1. На площади 0,5 га фактическая таксационная характеристика лесного насаждения соответствует (не соответствует) таксационному описанию (нужное подчеркнуть). Причины несоответствия _____

Список участков с выявленными несоответствиями приведен в приложении 1 к настоящему Акту.

1.2. Лесные насаждения с нарушенной и утраченной устойчивостью выявлены на площади 0,5 га:

Участковое лесничество	Урочище (дача)	Площадь, га		Причина ослабления (гибели)
		с нарушенной устойчивостью	с утраченной устойчивостью	
Сиговское	Сиговское	0,5		882 881
Итого		0,5		

Состояние обследованных лесных насаждений приведено в приложениях 1.1 – 1.4 к Акту в зависимости от метода проведения ЛПО.

1.3. В обследованных лесных участках прогнозируется:

Прогноз	Площадь, га
Ослабление лесных насаждений	
Усыхание лесных насаждений различной степени	
Развитие очагов вредных организмов	

1.4. Обнаружено загрязнение лесного участка отходами и выбросами:

промышленными

бытовыми

Вид загрязнения	Размеры загрязнения			Объем, кубм	Площадь загрязнения, га
	длина, м	ширина, м	высота, м		

ЗАКЛЮЧЕНИЕ

Оценка текущего санитарного и лесопатологического состояния лесных насаждений, назначенные профилактические мероприятия по защите лесов, агитационные мероприятия:

В результате стихийного бедствия - шквалистого ветра 02.08.2017 в кв. 15 выд. 16

Сиговское участковое лесничество по л/у Сиговское

95 % деревьев получили механические повреждения, их доля по признакам повреждения:

код (881) 10 % - воздействие сильных ветров, повлекшее наклон более 10°, изгиб или вывал;

код (882) 85 % - воздействие шквалистых ветров текущего года, повлекшее слом стволов.

В соответствии с пунктом 46 приложения 1 Приказа Минприроды России от 16 сентября 2016 г. № 480

при наличии более 50% ветровала, бурелома в границах, указанных в приложении 3 к Акту назначается:

выборочная санитарная рубка (ВСР) на площади 0,5 га

Исполнитель раб
Ф.И.О.

Осипов Вени А К

Подпись

[Подпись]

I. Визуальное лесопатологическое обследование.*

Наземное Дистанционное

1.1. На площади 5,5 га фактическая таксационная характеристика лесного насаждения соответствует (не соответствует) таксационному описанию (нужное подчеркнуть). Причины несоответствия _____

Список участков с выявленными несоответствиями приведен в приложении 1 к настоящему Акту.

1.2. Лесные насаждения с нарушенной и утраченной устойчивостью выявлены на площади 5,5 га:

Участковое лесничество	Урочище (дача)	Площадь, га		Причина ослабления (гибели)
		с нарушенной устойчивостью	с утраченной устойчивостью	
Сиговское	Сиговское	5,5		882 881
Итого		5,5		

Состояние обследованных лесных насаждений приведено в приложениях 1.1 – 1.4 к Акту в зависимости от метода проведения ЛПО.

1.3. В обследованных лесных участках прогнозируется:

Прогноз	Площадь, га
Ослабление лесных насаждений	
Усыхание лесных насаждений различной степени	
Развитие очагов вредных организмов	

1.4. Обнаружено загрязнение лесного участка отходами и выбросами:

промышленными

бытовыми

Вид загрязнения	Размеры загрязнения			Объем, кубм	Площадь загрязнения, га
	длина, м	ширина, м	высота, м		

ЗАКЛЮЧЕНИЕ

Оценка текущего санитарного и лесопатологического состояния лесных насаждений, назначенные профилактические мероприятия по защите лесов, агитационные мероприятия:

В результате стихийного бедствия - шквалистого ветра 02.08.2017 в кв. 15 выд. 22

Сиговское участковое лесничество по л/у Сиговское

95 % деревьев получили механические повреждения, их доля по признакам повреждения:

код (881) 55 % - воздействие сильных ветров, повлекшее наклон более 10°, изгиб или вывал;

код (882) 40 % - воздействие шквалистых ветров текущего года, повлекшее слом стволов.

В соответствии с пунктом 46 приложения 1 Приказа Миприроды России от 16 сентября 2016 г. № 480

при наличии более 50% ветровала, бурелома в границах, указанных в приложении 3 к Акту назначается:

выборочная санитарная рубка (ВСР) на площади 5,5 га

Исполнитель работ по проведению лесопатологического обследования:

Ф.И.О.

Смирнов А.К.

Подпись

Смирнов А.К.

1. Визуальное лесопатологическое обследование.*

Наземное Дистанционное

1.1. На площади 0,7 га фактическая таксационная характеристика лесного насаждения соответствует (не соответствует) таксационному описанию (нужное подчеркнуть). Причины несоответствия _____

Список участков с выявленными несоответствиями приведен в приложении 1 к настоящему Акту.

1.2. Лесные насаждения с нарушенной и утраченной устойчивостью выявлены на площади 0,7 га:

Участковое лесничество	Урочище (дача)	Площадь, га		Причина ослабления (гибели)
		с нарушенной устойчивостью	с утраченной устойчивостью	
Сиговское	Сиговское	0,7		882 881
Итого		0,7		

Состояние обследованных лесных насаждений приведено в приложениях 1.1 – 1.4 к Акту в зависимости от метода проведения ЛПО.

1.3. В обследованных лесных участках прогнозируется:

Прогноз	Площадь, га
Ослабление лесных насаждений	
Усыхание лесных насаждений различной степени	
Развитие очагов вредных организмов	

1.4. Обнаружено загрязнение лесного участка отходами и выбросами:

промышленными

бытовыми

Вид загрязнения	Размеры загрязнения			Объем, кубм	Площадь загрязнения, га
	длина, м	ширина, м	высота, м		

ЗАКЛЮЧЕНИЕ

Оценка текущего санитарного и лесопатологического состояния лесных насаждений, назначенные профилактические мероприятия по защите лесов, агитационные мероприятия:

В результате стихийного бедствия - шквалистого ветра 02.08.2017 в кв. 15 выд. 26

Сиговское участковое лесничество по л/у Сиговское

95 % деревьев получили механические повреждения, их доля по признакам повреждения:

код (881) 50 % - воздействие сильных ветров, повлекшее наклон более 10°, изгиб или вывал;

код (882) 45 % - воздействие шквалистых ветров текущего года, повлекшее слом стволов.

В соответствии с пунктом 46 приложения 1 Приказа Минприроды России от 16 сентября 2016 г. № 480

при наличии более 50% ветровала, бурелома в границах, указанных в приложении 3 к Акту назначается:

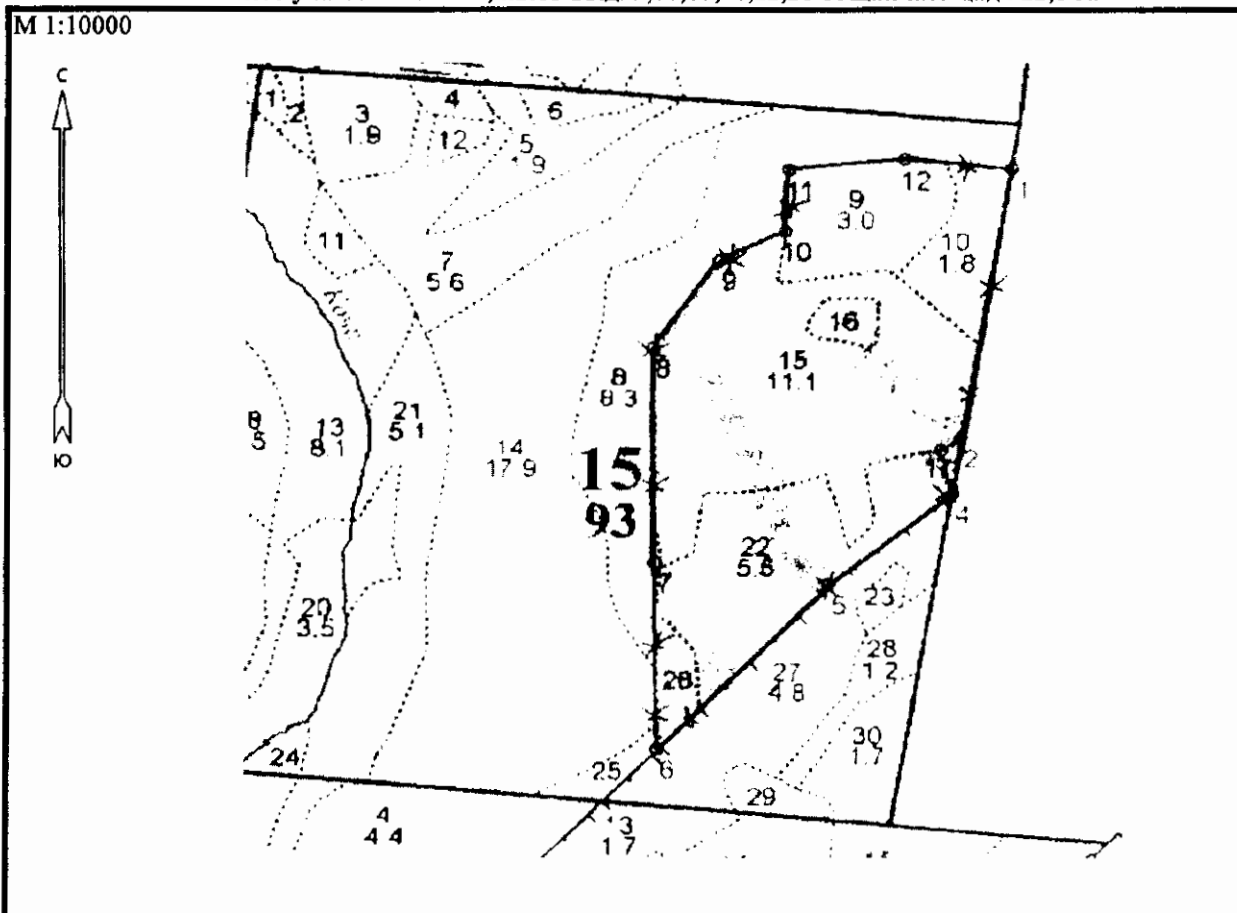
выборочная санитарная рубка (ВСР) на площади 0,7 га

Исполнитель работ по проведению лесопатологического обследования:
Ф.И.О. _____ Подпись _____

* Раздел включается в акт, в случае проведения лесопатологического обследования визуальным способом.

Абрис участка

Сиговское уч.лесничество, кв.15 выд. 9,10,15,16,22,26 общая площадь 22,6 га



№ выдела	Ленты (круговой площадки) перечета				
	№ ленты (площадки)	длина, м	ширина, м	радиус, м	площадь, га
5-9,11,12,14-24	визуальное ЛПО				22,6

Номера точек	Координаты	Румбы линий	Длина, м
1-2		ЮЗ 0	378,6
2-3		ЮЗ 46	29,2
3-4		ЮВ 22	61,6
4-5		ЮЗ 42	199,8
5-6		ЮЗ 35	316
6-7		СЗ 10	258,6
7-8		СЗ 10	296,1
8-9		СВ 25	148
9-10		СВ 55	95,1
10-11		СЗ 6	83,9
11-12		СВ 75	146,8
12-1		СВ 86	135,2

Условные * место глазомерной
обозначения: оценки

—— визеры;

..... границы выделов

Исполнитель работ по проведению лесопатологического обследования:

Ф.И.О. Осецкая Анна Подпись

Дата составления документа 10.10.2014 Телефон

52-31-93