

УТВЕРЖДАЮ:  
Министр лесного хозяйства хозяйства  
Тверской области

(должность)

Барышков В.В.

(Ф.И.О., подпись)

24.10.2017

(Дата)

АКТ  
лесопатологического обследования № 646

лесных насаждений Осташковского лесничества (лесопарка)  
Тверской области (субъект Российской Федерации)

Способ лесопатологического обследования: 1. Визуальный   
2. Инструментальный

Место проведения

Участковое лесничество	Урочище (дача)	Квартал (кварталы)	Выдел (выделы)	Площадь, га
Сиговское	Сиговское	13	5	2,0
Сиговское	Сиговское	13	6	1,5
Сиговское	Сиговское	13	7	0,8
Сиговское	Сиговское	13	8	23,0
Сиговское	Сиговское	13	9	0,5
Сиговское	Сиговское	13	11	7,4
Сиговское	Сиговское	13	12	0,8
Сиговское	Сиговское	13	14	1,4
Сиговское	Сиговское	13	15	2,8
Сиговское	Сиговское	13	16	0,8
Сиговское	Сиговское	13	17	2,3
Сиговское	Сиговское	13	18	1,1
Сиговское	Сиговское	13	19	5,2
Сиговское	Сиговское	13	20	18,4
Сиговское	Сиговское	13	21	0,5
Сиговское	Сиговское	13	22	0,6
Сиговское	Сиговское	13	23	0,2
Сиговское	Сиговское	13	24	0,8

Лесопатологическое обследование проведено на общей площади 70,1 га.

## 1. Визуальное лесопатологическое обследование.\*

Наземное Дистанционное 

1.1. На площади 2,0 га фактическая таксационная характеристика лесного насаждения соответствует (не соответствует) таксационному описанию (нужное подчеркнуть). Причины несоответствия \_\_\_\_\_

Список участков с выявленными несоответствиями приведен в приложении 1 к настоящему Акту.

1.2. Лесные насаждения с нарушенной и утраченной устойчивостью выявлены на площади 2,0 га:

Участковое лесничество	Урочище (дача)	Площадь, га		Причина ослабления (гибели)
		с нарушенной устойчивостью	с утраченной устойчивостью	
Сиговское	Сиговское	2,0		882 881
<b>Итого</b>		<b>2,0</b>		

Состояние обследованных лесных насаждений приведено в приложениях 1.1 – 1.4 к Акту в зависимости от метода проведения ЛПО.

1.3. В обследованных лесных участках прогнозируется:

Прогноз	Площадь, га
Ослабление лесных насаждений	
Усыхание лесных насаждений различной степени	
Развитие очагов вредных организмов	

1.4. Обнаружено загрязнение лесного участка отходами и выбросами:

промышленными

бытовыми

Вид загрязнения	Размеры загрязнения			Объем, кубм	Площадь загрязнения, га
	длина, м	ширина, м	высота, м		

## ЗАКЛЮЧЕНИЕ

Оценка текущего санитарного и лесопатологического состояния лесных насаждений, назначенные профилактические мероприятия по защите лесов, агитационные мероприятия:

В результате стихийного бедствия - шквалистого ветра 02.08.2017 в кв. 13 выд. 5

Сиговское участковое лесничество по л/у Сиговское

100 % деревьев получили механические повреждения, их доля по признакам повреждения:

код (881) 10 % - воздействие сильных ветров, повлекшее наклон более 10°, изгиб или вывал;

код (882) 90 % - воздействие шквалистых ветров текущего года, повлекшее слом стволов.

В соответствии с пунктом 46 приложения 1 Приказа Минприроды России от 16 сентября 2016 г. № 480

при наличии более 50% ветровала, бурелома в границах, указанных в приложении 3 к Акту назначается:

выборочная санитарная рубка (ВСР) на площади 2,0 га в выделе ОЗУ

Исполнитель работ по проведению лесопатологического обследования:

Ф.И.О.

*Олегов Александр А.*

Подпись

*(подпись)*

## 1. Визуальное лесопатологическое обследование.\*

Наземное Дистанционное 

1.1. На площади 1,5 га фактическая таксационная характеристика лесного насаждения соответствует (не соответствует) таксационному описанию (нужное подчеркнуть). Причины несоответствия \_\_\_\_\_

Список участков с выявленными несоответствиями приведен в приложении 1 к настоящему Акту.

1.2. Лесные насаждения с нарушенной и утраченной устойчивостью выявлены на площади 1,5 га:

Участковое лесничество	Урочище (дача)	Площадь, га		Причина ослабления (гибели)
		с нарушенной устойчивостью	с утраченной устойчивостью	
Сиговское	Сиговское	1,5		882 881
<b>Итого</b>		<b>1,5</b>		

Состояние обследованных лесных насаждений приведено в приложениях 1.1 – 1.4 к Акту в зависимости от метода проведения ЛПО.

1.3. В обследованных лесных участках прогнозируется:

Прогноз	Площадь, га
Ослабление лесных насаждений	
Усыхание лесных насаждений различной степени	
Развитие очагов вредных организмов	

1.4. Обнаружено загрязнение лесного участка отходами и выбросами:

промышленными

бытовыми

Вид загрязнения	Размеры загрязнения			Объем, кубм	Площадь загрязнения, га
	длина, м	ширина, м	высота, м		

## ЗАКЛЮЧЕНИЕ

Оценка текущего санитарного и лесопатологического состояния лесных насаждений, назначенные профилактические мероприятия по защите лесов, агитационные мероприятия:

В результате стихийного бедствия - шквалистого ветра 02.08.2017 в кв. 13 выд. 6

Сиговское участковое лесничество по л/у Сиговское

95 % деревьев получили механические повреждения, их доля по признакам повреждения:

код (881) 15 % - воздействие сильных ветров, повлекшее наклон более 10°, изгиб или вывал;

код (882) 80 % - воздействие шквалистых ветров текущего года, повлекшее слом стволов.

В соответствии с пунктом 46 приложения 1 Приказа Минприроды России от 16 сентября 2016 г. № 480

при наличии более 50% ветровала, бурелома в границах, указанных в приложении 3 к Акту назначается:

выборочная санитарная рубка (ВСР) на площади 1,5 га в выделе ОЗУ

Исполнитель работ по проведению лесопатологического обследования:

Ф.И.О.

*Смирнов Алексей А И*

Подпись

*[Подпись]*

## 1. Визуальное лесопатологическое обследование.\*

Наземное Дистанционное 

1.1. На площади 0,8 га фактическая таксационная характеристика лесного насаждения соответствует (не соответствует) таксационному описанию (нужное подчеркнуть). Причины несоответствия \_\_\_\_\_

Список участков с выявленными несоответствиями приведен в приложении 1 к настоящему Акту.

1.2. Лесные насаждения с нарушенной и утраченной устойчивостью выявлены на площади 0,8 га:

Участковое лесничество	Урочище (дача)	Площадь, га		Причина ослабления (гибели)
		с нарушенной устойчивостью	с утраченной устойчивостью	
Сиговское	Сиговское	0,8		882 881
Итого		0,8		

Состояние обследованных лесных насаждений приведено в приложениях 1.1 – 1.4 к Акту в зависимости от метода проведения ЛПО.

1.3. В обследованных лесных участках прогнозируется:

Прогноз	Площадь, га
Ослабление лесных насаждений	
Усыхание лесных насаждений различной степени	
Развитие очагов вредных организмов	

1.4. Обнаружено загрязнение лесного участка отходами и выбросами:

промышленными

бытовыми

Вид загрязнения	Размеры загрязнения			Объем, кубм	Площадь загрязнения, га
	длина, м	ширина, м	высота, м		

## ЗАКЛЮЧЕНИЕ

Оценка текущего санитарного и лесопатологического состояния лесных насаждений, назначенные профилактические мероприятия по защите лесов, агитационные мероприятия:

В результате стихийного бедствия - шквалистого ветра 02.08.2017 в кв. 13 выд. 7

Сиговское участковое лесничество по л/у Сиговское

95 % деревьев получили механические повреждения, их доля по признакам повреждения:

код (881) 5 % - воздействие сильных ветров, повлекшее наклон более 10°, изгиб или вывал;

код (882) 90 % - воздействие шквалистых ветров текущего года, повлекшее слом стволов.

В соответствии с пунктом 46 приложения 1 Приказа Минприроды России от 16 сентября 2016 г. № 480

при наличии более 50% ветровала, бурелома в границах, указанных в приложении 3 к Акту назначается:

выборочная санитарная рубка (ВСР) на площади 0,8 га в выделе ОЗУ

Исполнитель работ по проведению лесопатологического обследования:  
Ф.И.О. Сидуровский И.И. Подпись \_\_\_\_\_

## 1. Визуальное лесопатологическое обследование.\*

Наземное Дистанционное 

1.1. На площади 23,0 га фактическая таксационная характеристика лесного насаждения соответствует (не соответствует) таксационному описанию (нужное подчеркнуть). Причины несоответствия \_\_\_\_\_

Список участков с выявленными несоответствиями приведен в приложении 1 к настоящему Акту.

1.2. Лесные насаждения с нарушенной и утраченной устойчивостью выявлены на площади 23,0 га:

Участковое лесничество	Урочище (дача)	Площадь, га		Причина ослабления (гибели)
		с нарушенной устойчивостью	с утраченной устойчивостью	
Сиговское	Сиговское	23,0		882 881
<b>Итого</b>		<b>23,0</b>		

Состояние обследованных лесных насаждений приведено в приложениях 1.1 – 1.4 к Акту в зависимости от метода проведения ЛПО.

1.3. В обследованных лесных участках прогнозируется:

Прогноз	Площадь, га
Ослабление лесных насаждений	
Усыхание лесных насаждений различной степени	
Развитие очагов вредных организмов	

1.4. Обнаружено загрязнение лесного участка отходами и выбросами:

промышленными

бытовыми

Вид загрязнения	Размеры загрязнения			Объем, кубм	Площадь загрязнения, га
	длина, м	ширина, м	высота, м		

## ЗАКЛЮЧЕНИЕ

Оценка текущего санитарного и лесопатологического состояния лесных насаждений, назначенные профилактические мероприятия по защите лесов, агитационные мероприятия:

В результате стихийного бедствия - шквалистого ветра 02.08.2017 в кв. 13 выд. 8

Сиговское участковое лесничество по л/у Сиговское

90 % деревьев получили механические повреждения, их доля по признакам повреждения:

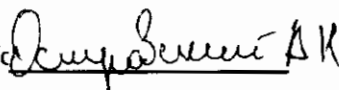
код (881) 80 % - воздействие сильных ветров, повлекшее наклон более 10°, изгиб или вывал;

код (882) 10 % - воздействие шквалистых ветров текущего года, повлекшее слом стволов.

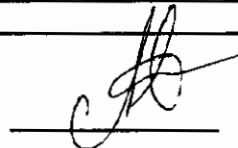
В соответствии с пунктом 46 приложения 1 Приказа Минприроды России от 16 сентября 2016 г. № 480 при наличии более 50% ветровала, бурелома в границах, указанных в приложении 3 к Акту назначается:

выборочная санитарная рубка (ВСР) на площади 23,0 га в выделе ОЗУ

Исполнитель работ  
Ф.И.О.



Подпись



## 1. Визуальное лесопатологическое обследование.\*

Наземное Дистанционное 

1.1. На площади 0,5 га фактическая таксационная характеристика лесного насаждения соответствует (не соответствует) таксационному описанию (нужное подчеркнуть). Причины несоответствия \_\_\_\_\_

Список участков с выявленными несоответствиями приведен в приложении 1 к настоящему Акту.

1.2. Лесные насаждения с нарушенной и утраченной устойчивостью выявлены на площади 0,5 га:

Участковое лесничество	Урочище (дача)	Площадь, га		Причина ослабления (гибели)
		с нарушенной устойчивостью	с утраченной устойчивостью	
Сиговское	Сиговское	0,5		882 881
Итого		0,5		

Состояние обследованных лесных насаждений приведено в приложениях 1.1 – 1.4 к Акту в зависимости от метода проведения ЛПО.

1.3. В обследованных лесных участках прогнозируется:

Прогноз	Площадь, га
Ослабление лесных насаждений	
Усыхание лесных насаждений различной степени	
Развитие очагов вредных организмов	

1.4. Обнаружено загрязнение лесного участка отходами и выбросами:

промышленными

бытовыми

Вид загрязнения	Размеры загрязнения			Объем, кубм	Площадь загрязнения, га
	длина, м	ширина, м	высота, м		

## ЗАКЛЮЧЕНИЕ

Оценка текущего санитарного и лесопатологического состояния лесных насаждений, назначенные профилактические мероприятия по защите лесов, агитационные мероприятия:

В результате стихийного бедствия - шквалистого ветра 02.08.2017 в кв. 13 вид. 9

Сиговское участковое лесничество по л/у Сиговское

90 % деревьев получили механические повреждения, их доля по признакам повреждения:

код (881) 5 % - воздействие сильных ветров, повлекшее наклон более 10°, изгиб или вывал;

код (882) 85 % - воздействие шквалистых ветров текущего года, повлекшее слом стволов.

В соответствии с пунктом 46 приложения 1 Приказа Минприроды России от 16 сентября 2016 г. № 480

при наличии более 50% ветровала, бурелома в границах, указанных в приложении 3 к Акту назначается:

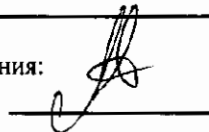
выборочная санитарная рубка (ВСП) на площади 0,5 га в выделе ОЗУ

Исполнитель работ по проведению лесопатологического обследования:

Ф.И.О.

Олегов Александр Иванович

Подпись



## 1. Визуальное лесопатологическое обследование.\*

Наземное Дистанционное 

1.1. На площади 7,4 га фактическая таксационная характеристика лесного насаждения соответствует (не соответствует) таксационному описанию (нужное подчеркнуть). Причины несоответствия \_\_\_\_\_

Список участков с выявленными несоответствиями приведен в приложении 1 к настоящему Акту.

1.2. Лесные насаждения с нарушенной и утраченной устойчивостью выявлены на площади 7,4 га:

Участковое лесничество	Урочище (дача)	Площадь, га		Причина ослабления (гибели)
		с нарушенной устойчивостью	с утраченной устойчивостью	
Сиговское	Сиговское	7,4		882 881
Итого		7,4		

Состояние обследованных лесных насаждений приведено в приложениях 1.1 – 1.4 к Акту в зависимости от метода проведения ЛПО.

1.3. В обследованных лесных участках прогнозируется:

Прогноз	Площадь, га
Ослабление лесных насаждений	
Усыхание лесных насаждений различной степени	
Развитие очагов вредных организмов	

1.4. Обнаружено загрязнение лесного участка отходами и выбросами:

промышленными

бытовыми

Вид загрязнения	Размеры загрязнения			Объем, кубм	Площадь загрязнения, га
	длина, м	ширина, м	высота, м		

## ЗАКЛЮЧЕНИЕ

Оценка текущего санитарного и лесопатологического состояния лесных насаждений, назначенные профилактические мероприятия по защите лесов, агитационные мероприятия:

В результате стихийного бедствия - шквалистого ветра 02.08.2017 в кв. 13 выд. 11

Сиговское участковое лесничество по л/у Сиговское

95 % деревьев получили механические повреждения, их доля по признакам повреждения:

код (881) 75 % - воздействие сильных ветров, повлекшее наклон более 10°, изгиб или вывал;

код (882) 20 % - воздействие шквалистых ветров текущего года, повлекшее слом стволов.

В соответствии с пунктом 46 приложения 1 Приказа Минприроды России от 16 сентября 2016 г. № 480

при наличии более 50% ветровала, бурелома в границах, указанных в приложении 3 к Акту назначается:

выборочная санитарная рубка (ВСР) на площади 7,4 га в выделе ОЗУ

Исполнитель работ по проведению лесопатологического обследования:

Ф.И.О.

*Внукова Анна Викторовна*

Подпись

*(подпись)*

## 1. Визуальное лесопатологическое обследование.\*

Наземное Дистанционное 

1.1. На площади 0,8 га фактическая таксационная характеристика лесного насаждения соответствует (не соответствует) таксационному описанию (нужное подчеркнуть). Причины несоответствия \_\_\_\_\_

Список участков с выявленными несоответствиями приведен в приложении 1 к настоящему Акту.

1.2. Лесные насаждения с нарушенной и утраченной устойчивостью выявлены на площади 0,8 га:

Участковое лесничество	Урочище (дача)	Площадь, га		Причина ослабления (гибели)
		с нарушенной устойчивостью	с утраченной устойчивостью	
Сиговское	Сиговское	0,8		882 881
<b>Итого</b>		<b>0,8</b>		

Состояние обследованных лесных насаждений приведено в приложениях 1.1 – 1.4 к Акту в зависимости от метода проведения ЛПО.

1.3. В обследованных лесных участках прогнозируется:

Прогноз	Площадь, га
Ослабление лесных насаждений	
Усыхание лесных насаждений различной степени	
Развитие очагов вредных организмов	

1.4. Обнаружено загрязнение лесного участка отходами и выбросами:

промышленными

бытовыми

Вид загрязнения	Размеры загрязнения			Объем, кубм	Площадь загрязнения, га
	длина, м	ширина, м	высота, м		

## ЗАКЛЮЧЕНИЕ

Оценка текущего санитарного и лесопатологического состояния лесных насаждений, назначенные профилактические мероприятия по защите лесов, агитационные мероприятия:

В результате стихийного бедствия - шквалистого ветра 02.08.2017 в кв. 13 выд. 12

Сиговское участковое лесничество по л/у Сиговское

95 % деревьев получили механические повреждения, их доля по признакам повреждения:

код (881) 15 % - воздействие сильных ветров, повлекшее наклон более 10°, изгиб или вывал;

код (882) 80 % - воздействие шквалистых ветров текущего года, повлекшее слом стволов.

В соответствии с пунктом 46 приложения 1 Приказа Минприроды России от 16 сентября 2016 г. № 480

при наличии более 50% ветровала, бурелома в границах, указанных в приложении 3 к Акту назначается:

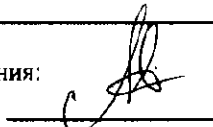
выборочная санитарная рубка (ВСР) на площади 0,8 га в выделе ОЗУ

Исполнитель работ по проведению лесопатологического обследования:

Ф.И.О.

Олегу Зелину А.И.

Подпись





## 1. Визуальное лесопатологическое обследование.\*

Наземное Дистанционное 

1.1. На площади 1,4 га фактическая таксационная характеристика лесного насаждения соответствует (не соответствует) таксационному описанию (нужное подчеркнуть). Причины несоответствия \_\_\_\_\_

Список участков с выявленными несоответствиями приведен в приложении 1 к настоящему Акту.

1.2. Лесные насаждения с нарушенной и утраченной устойчивостью выявлены на площади 1,4 га:

Участковое лесничество	Урочище (дача)	Площадь, га		Причина ослабления (гибели)
		с нарушенной устойчивостью	с утраченной устойчивостью	
Сиговское	Сиговское	1,4		882 881
<b>Итого</b>		<b>1,4</b>		

Состояние обследованных лесных насаждений приведено в приложениях 1.1 – 1.4 к Акту в зависимости от метода проведения ЛПО.

1.3. В обследованных лесных участках прогнозируется:

Прогноз	Площадь, га
Ослабление лесных насаждений	
Усыхание лесных насаждений различной степени	
Развитие очагов вредных организмов	

1.4. Обнаружено загрязнение лесного участка отходами и выбросами:

промышленными

бытовыми

Вид загрязнения	Размеры загрязнения			Объем, кубм	Площадь загрязнения, га
	длина, м	ширина, м	высота, м		

## ЗАКЛЮЧЕНИЕ

Оценка текущего санитарного и лесопатологического состояния лесных насаждений, назначенные профилактические мероприятия по защите лесов, агитационные мероприятия:

В результате стихийного бедствия - шквалистого ветра 02.08.2017 в кв. 13 выд. 14

Сиговское участковое лесничество по л/у Сиговское

95 % деревьев получили механические повреждения, их доля по признакам повреждения:

код (881) 65 % - воздействие сильных ветров, повлекшее наклон более 10°, изгиб или вывал;

код (882) 30 % - воздействие шквалистых ветров текущего года, повлекшее слом стволов.

В соответствии с пунктом 46 приложения 1 Приказа Минприроды России от 16 сентября 2016 г. № 480

при наличии более 50% ветровала, бурелома в границах, указанных в приложении 3 к Акту назначается:

выборочная санитарная рубка (ВСР) на площади 1,4 га в выделе ОЗУ

Исполнитель работ по проведению лесопатологического обследования:

Ф.И.О.

*Сычуговский А.А.*

Подпись

*Сычуговский А.А.*

## I. Визуальное лесопатологическое обследование.\*

Наземное Дистанционное 

1.1. На площади 2,8 га фактическая таксационная характеристика лесного насаждения соответствует (не соответствует) таксационному описанию (нужное подчеркнуть). Причины несоответствия \_\_\_\_\_

Список участков с выявленными несоответствиями приведен в приложении I к настоящему Акту.

1.2. Лесные насаждения с нарушенной и утраченной устойчивостью выявлены на площади 2,8 га:

Участковое лесничество	Урочище (дача)	Площадь, га		Причина ослабления (гибели)
		с нарушенной устойчивостью	с утраченной устойчивостью	
Сиговское	Сиговское	2,8		882 881
<b>Итого</b>		<b>2,8</b>		

Состояние обследованных лесных насаждений приведено в приложениях 1.1 – 1.4 к Акту в зависимости от метода проведения ЛПО.

1.3. В обследованных лесных участках прогнозируется:

Прогноз	Площадь, га
Ослабление лесных насаждений	
Усыхание лесных насаждений различной степени	
Развитие очагов вредных организмов	

1.4. Обнаружено загрязнение лесного участка отходами и выбросами:

промышленными

бытовыми

Вид загрязнения	Размеры загрязнения			Объем, кубм	Площадь загрязнения, га
	длина, м	ширина, м	высота, м		

## ЗАКЛЮЧЕНИЕ

Оценка текущего санитарного и лесопатологического состояния лесных насаждений, назначенные профилактические мероприятия по защите лесов, агитационные мероприятия:

В результате стихийного бедствия - шквалистого ветра 02.08.2017 в кв. 13 выд. 15

Сиговское участковое лесничество по л/у Сиговское

95 % деревьев получили механические повреждения, их доля по признакам повреждения:

код (881) 15 % - воздействие сильных ветров, повлекшее наклон более 10°, изгиб или вывал;

код (882) 80 % - воздействие шквалистых ветров текущего года, повлекшее слом стволов.

В соответствии с пунктом 46 приложения I Приказа Минприроды России от 16 сентября 2016 г. № 480

при наличии более 50% ветровала, бурелома в границах, указанных в приложении 3 к Акту назначается:

выборочная санитарная рубка (ВСР) на площади 2,8 га в выделе ОЗУ

Исполнитель работ по проведению лесопатологического обследования:

Ф.И.О.

Олегов Александр Александрович

Подпись

Олегов Александр Александрович

\* Раздел включается в акт, в случае проведения лесопатологического обследования визуальным способом.

## 1. Визуальное лесопатологическое обследование.\*

Наземное Дистанционное 

1.1. На площади 0,8 га фактическая таксационная характеристика лесного насаждения соответствует (не соответствует) таксационному описанию (нужное подчеркнуть). Причины несоответствия \_\_\_\_\_

Список участков с выявленными несоответствиями приведен в приложении 1 к настоящему Акту.

1.2. Лесные насаждения с нарушенной и утраченной устойчивостью выявлены на площади 0,8 га:

Участковое лесничество	Урочище (дача)	Площадь, га		Причина ослабления (гибели)
		с нарушенной устойчивостью	с утраченной устойчивостью	
Сиговское	Сиговское	0,8		882 881
<b>Итого</b>		<b>0,8</b>		

Состояние обследованных лесных насаждений приведено в приложениях 1.1 – 1.4 к Акту в зависимости от метода проведения ЛПО.

1.3. В обследованных лесных участках прогнозируется:

Прогноз	Площадь, га
Ослабление лесных насаждений	
Усыхание лесных насаждений различной степени	
Развитие очагов вредных организмов	

1.4. Обнаружено загрязнение лесного участка отходами и выбросами:

промышленными

бытовыми

Вид загрязнения	Размеры загрязнения			Объем, кубм	Площадь загрязнения, га
	длина, м	ширина, м	высота, м		

## ЗАКЛЮЧЕНИЕ

Оценка текущего санитарного и лесопатологического состояния лесных насаждений, назначенные профилактические мероприятия по защите лесов, агитационные мероприятия:

В результате стихийного бедствия - шквалистого ветра 02.08.2017 в кв. 13 вид. 16

Сиговское участковое лесничество по л/у Сиговское

95 % деревьев получили механические повреждения, их доля по признакам повреждения:

код (881) 20 % - воздействие сильных ветров, повлекшее наклон более 10°, изгиб или вывал;

код (882) 75 % - воздействие шквалистых ветров текущего года, повлекшее слом стволов.

В соответствии с пунктом 46 приложения 1 Приказа Минприроды России от 16 сентября 2016 г. № 480 при наличии более 50% ветровала, бурелома в границах, указанных в приложении 3 к Акту назначается:

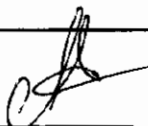
выборочная санитарная рубка (ВСР) на площади 0,8 га в выделе ОЗУ

Исполнитель работ по проведению лесопатологического обследования:

Ф.И.О.

Ольга Викторовна К.

Подпись



**I. Визуальное лесопатологическое обследование.\***Наземное Дистанционное 

1.1. На площади 2,3 га фактическая таксационная характеристика лесного насаждения соответствует (не соответствует) таксационному описанию (нужное подчеркнуть). Причины несоответствия \_\_\_\_\_

Список участков с выявленными несоответствиями приведен в приложении 1 к настоящему Акту.

1.2. Лесные насаждения с нарушенной и утраченной устойчивостью выявлены на площади 2,3 га:

Участковое лесничество	Урочище (дача)	Площадь, га		Причина ослабления (гибели)
		с нарушенной устойчивостью	с утраченной устойчивостью	
Сиговское	Сиговское	2,3		882 881
<b>Итого</b>		<b>2,3</b>		

Состояние обследованных лесных насаждений приведено в приложениях 1.1 – 1.4 к Акту в зависимости от метода проведения ЛПО.

1.3. В обследованных лесных участках прогнозируется:

Прогноз	Площадь, га
Ослабление лесных насаждений	
Усыхание лесных насаждений различной степени	
Развитие очагов вредных организмов	

1.4. Обнаружено загрязнение лесного участка отходами и выбросами:

промышленными

бытовыми

Вид загрязнения	Размеры загрязнения			Объем, кубм	Площадь загрязнения, га
	длина, м	ширина, м	высота, м		

**ЗАКЛЮЧЕНИЕ**

Оценка текущего санитарного и лесопатологического состояния лесных насаждений, назначенные профилактические мероприятия по защите лесов, агитационные мероприятия:

В результате стихийного бедствия - шквалистого ветра 02.08.2017 в кв. 13 выд. 17

Сиговское участковое лесничество по л/у Сиговское

95 % деревьев получили механические повреждения, их доля по признакам повреждения:

код (881) 10 % - воздействие сильных ветров, повлекшее наклон более 10°, изгиб или вывал;

код (882) 85 % - воздействие шквалистых ветров текущего года, повлекшее слом стволов.

В соответствии с пунктом 46 приложения 1 Приказа Минприроды России от 16 сентября 2016 г. № 480

при наличии более 50% ветровала, бурелома в границах, указанных в приложении 3 к Акту назначается:

выборочная санитарная рубка (ВСР) на площади 2,3 га в выделе ОЗУ

Исполнитель работ по проведению лесопатологического обследования:

Ф.И.О.

Сидоровичи А.К.

Подпись



\* Раздел включается в акт, в случае проведения лесопатологического обследования визуальным способом.

## 1. Визуальное лесопатологическое обследование.\*

Наземное Дистанционное 

1.1. На площади 1,1 га фактическая таксационная характеристика лесного насаждения соответствует (не соответствует) таксационному описанию (нужное подчеркнуть). Причины несоответствия \_\_\_\_\_

Список участков с выявленными несоответствиями приведен в приложении 1 к настоящему Акту.

1.2. Лесные насаждения с нарушенной и утраченной устойчивостью выявлены на площади 1,1 га:

Участковое лесничество	Урочище (дача)	Площадь, га		Причина ослабления (гибели)
		с нарушенной устойчивостью	с утраченной устойчивостью	
Сиговское	Сиговское	1,1		882 881
<b>Итого</b>		<b>1,1</b>		

Состояние обследованных лесных насаждений приведено в приложениях 1.1 – 1.4 к Акту в зависимости от метода проведения ЛПО.

1.3. В обследованных лесных участках прогнозируется:

Прогноз	Площадь, га
Ослабление лесных насаждений	
Усыхание лесных насаждений различной степени	
Развитие очагов вредных организмов	

1.4. Обнаружено загрязнение лесного участка отходами и выбросами:

промышленными

бытовыми

Вид загрязнения	Размеры загрязнения			Объем, кубм	Площадь загрязнения, га
	длина, м	ширина, м	высота, м		

## ЗАКЛЮЧЕНИЕ

Оценка текущего санитарного и лесопатологического состояния лесных насаждений, назначенные профилактические мероприятия по защите лесов, агитационные мероприятия:

В результате стихийного бедствия - шквалистого ветра 02.08.2017 в кв. 13 выд. 18

Сиговское участковое лесничество по л/у Сиговское

95 % деревьев получили механические повреждения, их доля по признакам повреждения:

код (881) 30 % - воздействие сильных ветров, повлекшее наклон более 10°, изгиб или вывал;

код (882) 65 % - воздействие шквалистых ветров текущего года, повлекшее слом стволов.

В соответствии с пунктом 46 приложения 1 Приказа Минприроды России от 16 сентября 2016 г. № 480

при наличии более 50% ветровала, бурелома в границах, указанных в приложении 3 к Акту назначается:

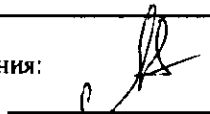
выборочная санитарная рубка (ВСР) на площади 1,1 га в выделе ОЗУ

Исполнитель работ по проведению лесопатологического обследования:

Ф.И.О.

Джуровский В.К.

Подпись



\* Раздел включается в акт, в случае проведения лесопатологического обследования визуальным способом.



## 1. Визуальное лесопатологическое обследование.\*

Наземное Дистанционное 

1.1. На площади 18,4 га фактическая таксационная характеристика лесного насаждения соответствует (не соответствует) таксационному описанию (нужное подчеркнуть). Причины несоответствия \_\_\_\_\_

Список участков с выявленными несоответствиями приведен в приложении 1 к настоящему Акту.

1.2. Лесные насаждения с нарушенной и утраченной устойчивостью выявлены на площади 18,4 га:

Участковое лесничество	Урочище (дача)	Площадь, га		Причина ослабления (гибели)
		с нарушенной устойчивостью	с утраченной устойчивостью	
Сиговское	Сиговское	18,4		882 881
<b>Итого</b>		<b>18,4</b>		

Состояние обследованных лесных насаждений приведено в приложениях 1.1 – 1.4 к Акту в зависимости от метода проведения ЛПО.

1.3. В обследованных лесных участках прогнозируется:

Прогноз	Площадь, га
Ослабление лесных насаждений	
Усыхание лесных насаждений различной степени	
Развитие очагов вредных организмов	

1.4. Обнаружено загрязнение лесного участка отходами и выбросами:

промышленными

бытовыми

Вид загрязнения	Размеры загрязнения			Объем, кубм	Площадь загрязнения, га
	длина, м	ширина, м	высота, м		

## ЗАКЛЮЧЕНИЕ

Оценка текущего санитарного и лесопатологического состояния лесных насаждений, назначенные профилактические мероприятия по защите лесов, агитационные мероприятия:

В результате стихийного бедствия - шквалистого ветра 02.08.2017 в кв. 13 выд. 20

Сиговское участковое лесничество по л/у Сиговское

95 % деревьев получили механические повреждения, их доля по признакам повреждения:

код (881) 80 % - воздействие сильных ветров, повлекшее наклон более 10°, изгиб или вывал;

код (882) 15 % - воздействие шквалистых ветров текущего года, повлекшее слом стволов.

В соответствии с пунктом 46 приложения 1 Приказа Минприроды России от 16 сентября 2016 г. № 480

при наличии более 50% ветровала, бурелома в границах, указанных в приложении 3 к Акту назначается:

выборочная санитарная рубка (ВСР) на площади 18,4 га в выделе ОЗУ

Исполнитель работ по проведению лесопатологического обследования:

Ф.И.О.

*Александр Владимирович*

Подпись

*[Подпись]*

\* Раздел включается в акт, в случае проведения лесопатологического обследования визуальным способом.

## 1. Визуальное лесопатологическое обследование.\*

Наземное Дистанционное 

1.1. На площади 0,5 га фактическая таксационная характеристика лесного насаждения соответствует (не соответствует) таксационному описанию (нужное подчеркнуть). Причины несоответствия \_\_\_\_\_

Список участков с выявленными несоответствиями приведен в приложении 1 к настоящему Акту.

1.2. Лесные насаждения с нарушенной и утраченной устойчивостью выявлены на площади 0,5 га:

Участковое лесничество	Урочище (дача)	Площадь, га		Причина ослабления (гибели)
		с нарушенной устойчивостью	с утраченной устойчивостью	
Сиговское	Сиговское	0,5		882 881
<b>Итого</b>		<b>0,5</b>		

Состояние обследованных лесных насаждений приведено в приложениях 1.1 – 1.4 к Акту в зависимости от метода проведения ЛПО.

1.3. В обследованных лесных участках прогнозируется:

Прогноз	Площадь, га
Ослабление лесных насаждений	
Усыхание лесных насаждений различной степени	
Развитие очагов вредных организмов	

1.4. Обнаружено загрязнение лесного участка отходами и выбросами:

промышленными

бытовыми

Вид загрязнения	Размеры загрязнения			Объем, кубм	Площадь загрязнения, га
	длина, м	ширина, м	высота, м		

## ЗАКЛЮЧЕНИЕ

Оценка текущего санитарного и лесопатологического состояния лесных насаждений, назначенные профилактические мероприятия по защите лесов, агитационные мероприятия:

В результате стихийного бедствия - шквалистого ветра 02.08.2017 в кв. 13 выд. 21

Сиговское участковое лесничество по лу Сиговское

95 % деревьев получили механические повреждения, их доля по признакам повреждения:

код (881) 5 % - воздействие сильных ветров, повлекшее наклон более 10°, изгиб или вывал;

код (882) 90 % - воздействие шквалистых ветров текущего года, повлекшее слом стволов.

В соответствии с пунктом 46 приложения 1 Приказа Минприроды России от 16 сентября 2016 г. № 480

при наличии более 50% ветровала, бурелома в границах, указанных в приложении 3 к Акту назначается:

выборочная санитарная рубка (ВСР) на площади 0,5 га в выделе ОЗУ

Исполнитель работ по проведению лесопатологического обследования:

Ф.И.О.

*Сидорова А.К.*

Подпись

*Сидорова А.К.*

\* Раздел включается в акт, в случае проведения лесопатологического обследования визуальным способом.



## 1. Визуальное лесопатологическое обследование.\*

Наземное Дистанционное 

1.1. На площади 0,6 га фактическая таксационная характеристика лесного насаждения соответствует (не соответствует) таксационному описанию (нужное подчеркнуть). Причины несоответствия \_\_\_\_\_

Список участков с выявленными несоответствиями приведен в приложении 1 к настоящему Акту.

1.2. Лесные насаждения с нарушенной и утраченной устойчивостью выявлены на площади 0,6 га:

Участковое лесничество	Урочище (дача)	Площадь, га		Причина ослабления (гибели)
		с нарушенной устойчивостью	с утраченной устойчивостью	
Сиговское	Сиговское	0,6		882 881
<b>Итого</b>		<b>0,6</b>		

Состояние обследованных лесных насаждений приведено в приложениях 1.1 – 1.4 к Акту в зависимости от метода проведения ЛПО.

1.3. В обследованных лесных участках прогнозируется:

Прогноз	Площадь, га
Ослабление лесных насаждений	
Усыхание лесных насаждений различной степени	
Развитие очагов вредных организмов	

1.4. Обнаружено загрязнение лесного участка отходами и выбросами:

промышленными

бытовыми

Вид загрязнения	Размеры загрязнения			Объем, кубм	Площадь загрязнения, га
	длина, м	ширина, м	высота, м		

## ЗАКЛЮЧЕНИЕ

Оценка текущего санитарного и лесопатологического состояния лесных насаждений, назначенные профилактические мероприятия по защите лесов, агитационные мероприятия:

В результате стихийного бедствия - шквалистого ветра 02.08.2017 в кв. 13 вид. 22

Сиговское участковое лесничество по л/у Сиговское

95 % деревьев получили механические повреждения, их доля по признакам повреждения:

код (881) 90 % - воздействие сильных ветров, повлекшее наклон более 10°, изгиб или вывал;

код (882) 5 % - воздействие шквалистых ветров текущего года, повлекшее слом стволов.

В соответствии с пунктом 46 приложения 1 Приказа Минприроды России от 16 сентября 2016 г. № 480

при наличии более 50% ветровала, бурелома в границах, указанных в приложении 3 к Акту назначается:

выборочная санитарная рубка (ВСР) на площади 0,6 га в выделе ОЗУ

Исполнитель работ по проведению лесопатологического обследования:

Ф.И.О.

Осиповский Д.К.

Подпись

[Подпись]

## 1. Визуальное лесопатологическое обследование.\*

Наземное Дистанционное 

1.1. На площади 0,2 га фактическая таксационная характеристика лесного насаждения соответствует (не соответствует) таксационному описанию (нужное подчеркнуть). Причины несоответствия \_\_\_\_\_

Список участков с выявленными несоответствиями приведен в приложении 1 к настоящему Акту.

1.2. Лесные насаждения с нарушенной и утраченной устойчивостью выявлены на площади 0,2 га:

Участковое лесничество	Урочище (дача)	Площадь, га		Причина ослабления (гибели)
		с нарушенной устойчивостью	с утраченной устойчивостью	
Сиговское	Сиговское	0,2		882 881
<b>Итого</b>		<b>0,2</b>		

Состояние обследованных лесных насаждений приведено в приложениях 1.1 – 1.4 к Акту в зависимости от метода проведения ЛПО.

1.3. В обследованных лесных участках прогнозируется:

Прогноз	Площадь, га
Ослабление лесных насаждений	
Усыхание лесных насаждений различной степени	
Развитие очагов вредных организмов	

1.4. Обнаружено загрязнение лесного участка отходами и выбросами:

промышленными

бытовыми

Вид загрязнения	Размеры загрязнения			Объем, кубм	Площадь загрязнения, га
	длина, м	ширина, м	высота, м		

## ЗАКЛЮЧЕНИЕ

Оценка текущего санитарного и лесопатологического состояния лесных насаждений, назначенные профилактические мероприятия по защите лесов, агитационные мероприятия:

В результате стихийного бедствия - шквалистого ветра 02.08.2017 в кв. 13 выд. 23

Сиговское участковое лесничество по л/у Сиговское

95 % деревьев получили механические повреждения, их доля по признакам повреждения:

код (881) 25 % - воздействие сильных ветров, повлекшее наклон более 10°, изгиб или вывал;

код (882) 70 % - воздействие шквалистых ветров текущего года, повлекшее слом стволов.

В соответствии с пунктом 46 приложения 1 Приказа Минприроды России от 16 сентября 2016 г. № 480

при наличии более 50% ветровала, бурелома в границах, указанных в приложении 3 к Акту назначается:

выборочная санитарная рубка (ВСР) на площади 0,2 га в выделе ОЗУ

Исполнитель работ по проведению лесопатологического обследования:

Ф.И.О.

*Денис Александрович*

Подпись

*Денис Александрович*

\* Раздел включается в акт, в случае проведения лесопатологического обследования визуальным способом.



### Результаты проведения лесопатологического обследования лесных насаждений за

Субъект Российской Федерации Тверская область Лесничество (лесопарк) Осташковское  
 Участковое лесничество Сиговское Урочище (лесная дача) Сиговское

Номер квартала	Номер выдела	Площадь выдела, га	Целевое назначение леса	Категория защитных лесов	Номер лесопатологического выдела	Площадь лесопатологического выдела, га	Таксационная характеристика лесного насаждения										Число деревьев на пробе, шт.	Распределение деревьев по категориям состояний, %												Назначенные мероприятия			
							состав	порода	возраст	средняя высота, м	средний диаметр, см	тип леса	полнота	бонитет	запас, куб. м/га	от запаса												вид	площадь в рубку, га				
																без признаков ослабления		ослабленные	сильно ослабленные	усыхающие	свежий сухой	старый сухой	свежий ветровал	старый ветровал	свежий бурелом	старый бурелом	аварийные деревья			Признаки повреждения деревьев	Доля поврежденных деревьев, %	Причина ослабления, повреждения	Подлежит рубке, %
1	2	3	4	5	6	7	8	9	10	11	12	13	14	15	16	17	18	19	20	21	22	23	24	25	26	27	28	29	30	31	33	34	
13	5	2.0	3	135	1	2.0	8 Б	75	19	24	Ссф	0.7	3	140									10		90			217	100	882	ВСР	2,0	
				150			2 Олч		19	20																	205		881				
<b>Итого по выделу:</b>																						10		90			100						
13	6	1.5	3	135	2	1.5	5 С	115	16	20	Ссф	0.7	5	190									15		80			217	95	882	ВСР	1,5	
				150			5 Б	75	19	20																	205		881				
<b>Итого по выделу:</b>																							15		80			95					
13	7	0.8	3	135	3	0.8	6 Б	75	11	14	Ссф	0.6	5	60									5		90			217	95	882	ВСР	0,8	
				150			4 С		11	16																	205		881				
<b>Итого по выделу:</b>																							5		90			95					
13	8	23.0	3	135	4	23.0	8 Е	95	26	32	Екис	0.6	1	280									80		10			217	90	882	ВСР	23,0	
				150			1 С		26	34																	215		881				
							1 Б	80	26	30																	205						
<b>Итого по выделу:</b>																							80		10			90					
13	9	0.5	3	135	5	0.5	8 Б	65	24	22	Епрч	0.7	2	180									5		85			217	90	882	ВСР	0,5	
				150			2 Олс	35	16	14																	205		881				
<b>Итого по выделу:</b>																							5		85			90					
13	11	7.4	3	135	6	7.4	7 Е	95	27	32	Екис	0.7	1	350									75		20			217	95	882	ВСР	7,4	
				150			1 С		27	32																	215		881				
							2 Б		26	30																	205						
<b>Итого по выделу:</b>																							75		20			95					
13	12	0.8	3	135	7	0.8	8 Б	75	22	24	Епрч	0.5	2	130										15		80			217	95	882	ВСР	0,8
				150			1 Ос		23	26																	215		881				
							1 Е		22	24																	205						
<b>Итого по выделу:</b>																							15		80			95					
13	14	1.4	3	135	8	1.4	6 Е	95	25	32	Екис	0.6	2	270										65		30			217	95	882	ВСР	1,4
				150			4 Б		26	30																	215		881				
							+Ос																				205						
<b>Итого по выделу:</b>																							65		30			95					
13	15	2.8	3	135	9	2.8	7 С	110	18	22	Ссф	0.7	4	200										15		80			217	95	882	ВСР	2,8

Исполнитель работ по проведению ЛПО: Ф.И.О. Смирнов А.А. Подпись

Телефон 52-51-93

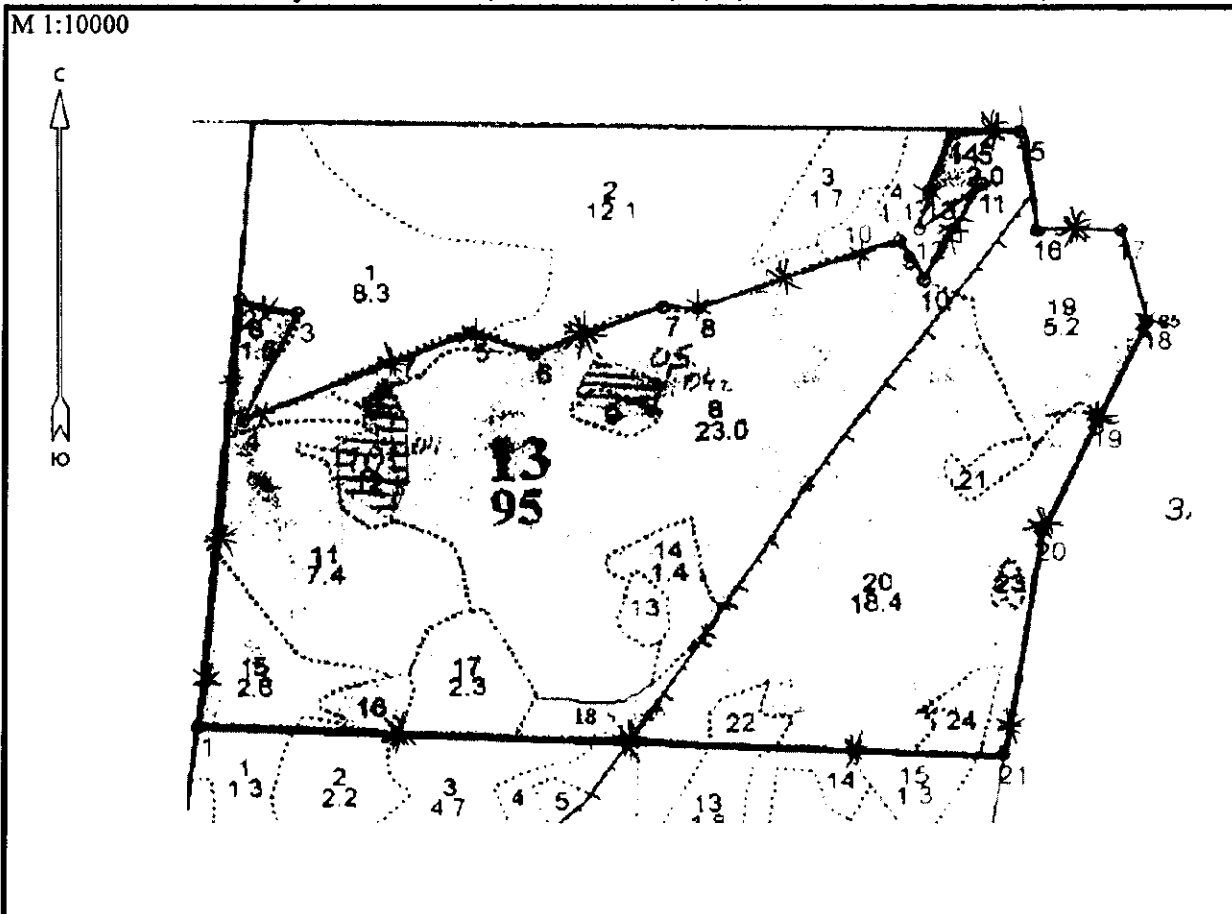
Дата составления документа 20.10.2014





**Абрис участка**

Сиговское уч.лесничество, кв.13 выд. 5-9,11,12,14-24 общая площадь 70,1 га



№ выдела	Ленты (круговой площадки) перече́та				
	№ ленты (площадки)	длина, м	ширина, м	радиус, м	площадь, га
5-9,11,12,14-24	визуальное ЛПО				70,1

Номера точек	Координаты	Румбы линий	Длина, м
1-2		СЗ 4	280
2-3		ЮВ 85	280
3-4		ЮЗ 15	140
4-5		СВ 58	130
5-6		ЮВ 78	80
6-7		СВ 59	320
7-8		СВ 84	380
8-9		СВ 61	160
9-10		ЮВ 38	280
10-11		СВ 20	280
11-12		ЮЗ 42	140
12-13		СВ 4	130
13-14		СВ 13	80
14-15		СВ 79	320
15-16		ЮВ 18	380
16-17		СВ 81	160
17-18		ЮВ 24	280
18-19		ЮЗ 16	280
19-20		ЮЗ 15	140
20-21		ЮВ 0	130
21-1		ЮЗ 83	80

Условные обозначения: \* место глазомерной оценки; — визирь; ..... границы выделов

Исполнитель работ по проведению лесопатологического обследования:  
 Ф.И.О. Олегов Александр А.И. Подпись \_\_\_\_\_  
 Дата составления документа 20.10.2007 Телефон 52-31-93.