

УТВЕРЖДАЮ:  
Министр лесного хозяйства хозяйства

Тверской области

(должность)

Барышков В.В. *Bar*

(Ф.И.О., подпись)

24.10.2017

(Дата)

**АКТ**  
**лесопатологического обследования № 643**

лесных насаждений Осташковского лесничества (лесопарка)  
Тверской области (субъект Российской Федерации)

Способ лесопатологического обследования:

1. Визуальный

2. Инструментальный

Место проведения

Участковое лесничество	Урочище (дача)	Квартал (кварталы)	Выдел (выделы)	Площадь, га
Охватское	Охватское	41	24	12,0
Охватское	Охватское	41	29	2,8
Охватское	Охватское	41	30	1,9
Охватское	Охватское	41	34	5,9
Охватское	Охватское	41	35	1,8
Охватское	Охватское	41	36	1,8

Лесопатологическое обследование проведено на общей площади 26,2 га.

## 1. Визуальное лесопатологическое обследование.\*

Наземное Дистанционное 

1.1. На площади 12,0 га фактическая таксационная характеристика лесного насаждения соответствует (не соответствует) таксационному описанию (нужное подчеркнуть). Причины несоответствия \_\_\_\_\_

Список участков с выявленными несоответствиями приведен в приложении 1 к настоящему Акту.

1.2. Лесные насаждения с нарушенной и утраченной устойчивостью выявлены на площади 1,4 га:

Участковое лесничество	Урочище (дача)	Площадь, га		Причина ослабления (гибели)
		с нарушенной устойчивостью	с утраченной устойчивостью	
Охватское	Охватское	1,4		882 881
<b>Итого</b>		<b>1,4</b>		

Состояние обследованных лесных насаждений приведено в приложениях 1.1 – 1.4 к Акту в зависимости от метода проведения ЛПО.

1.3. В обследованных лесных участках прогнозируется:

Прогноз	Площадь, га
Ослабление лесных насаждений	
Усыхание лесных насаждений различной степени	
Развитие очагов вредных организмов	

1.4. Обнаружено загрязнение лесного участка отходами и выбросами:

промышленными

бытовыми

Вид загрязнения	Размеры загрязнения			Объем, кубм	Площадь загрязнения, га
	длина, м	ширина, м	высота, м		

## ЗАКЛЮЧЕНИЕ

Оценка текущего санитарного и лесопатологического состояния лесных насаждений, назначенные профилактические мероприятия по защите лесов, агитационные мероприятия:

В результате стихийного бедствия - шквалистого ветра 02.08.2017 в кв. 41 вид. 24

Охватское участковое лесничество по л/у Охватское

100 % деревьев получили механические повреждения, их доля по признакам повреждения:

код (881) 10 % - воздействие сильных ветров, повлекшее наклон более 10°, изгиб или вывал;

код (882) 90 % - воздействие шквалистых ветров текущего года, повлекшее слом стволов.

Насаждение по категории состояния относится к категории погибших (с утраченной устойчивостью)

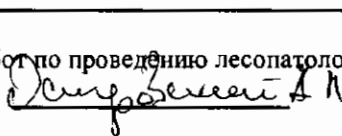
В соответствии с пунктом 46 приложения 1 Приказа Минприроды России от 16 сентября 2016 г. № 480

при наличии более 50% ветровала, бурелома в границах, указанных в приложении 3 к Акту назначается:

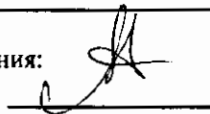
выборочная санитарная рубка (ВСР) на площади 1,4 га в выделе ОЗУ

Исполнитель работ по проведению лесопатологического обследования:

Ф.И.О.



Подпись



## 1. Визуальное лесопатологическое обследование.\*

Наземное Дистанционное 

1.1. На площади 2,8 га фактическая таксационная характеристика лесного насаждения соответствует (не соответствует) таксационному описанию (нужное подчеркнуть). Причины несоответствия \_\_\_\_\_

Список участков с выявленными несоответствиями приведен в приложении 1 к настоящему Акту.

1.2. Лесные насаждения с нарушенной и утраченной устойчивостью выявлены на площади 2,8 га:

Участковое лесничество	Урочище (дача)	Площадь, га		Причина ослабления (гибели)
		с нарушенной устойчивостью	с утраченной устойчивостью	
Охватское	Охватское	2,8		882 881
<b>Итого</b>		<b>2,8</b>		

Состояние обследованных лесных насаждений приведено в приложениях 1.1 – 1.4 к Акту в зависимости от метода проведения ЛПО.

1.3. В обследованных лесных участках прогнозируется:

Прогноз	Площадь, га
Ослабление лесных насаждений	
Усыхание лесных насаждений различной степени	
Развитие очагов вредных организмов	

1.4. Обнаружено загрязнение лесного участка отходами и выбросами: промышленными  бытовыми

Вид загрязнения	Размеры загрязнения			Объем, кубм	Площадь загрязнения, га
	длина, м	ширина, м	высота, м		

## ЗАКЛЮЧЕНИЕ

Оценка текущего санитарного и лесопатологического состояния лесных насаждений, назначенные профилактические мероприятия по защите лесов, агитационные мероприятия:

В результате стихийного бедствия - шквалистого ветра 02.08.2017 в кв. 41 выд. 29

Охватское участковое лесничество по л/у Охватское

95 % деревьев получили механические повреждения, их доля по признакам повреждения:

код (881) 15 % - воздействие сильных ветров, повлекшее наклон более 10°, изгиб или вывал;

код (882) 80 % - воздействие шквалистых ветров текущего года, повлекшее слом стволов.

В соответствии с пунктом 46 приложения 1 Приказа Минприроды России от 16 сентября 2016 г. № 480 при наличии более 50% ветровала, бурелома в границах, указанных в приложении 3 к Акту назначается:

выборочная санитарная рубка (ВСП) на площади 2,8 га в выделе ОЗУ

Исполнитель работ по проведению лесопатологического обследования:  
Ф.И.О. Смирновский Подпись \_\_\_\_\_

## 1. Визуальное лесопатологическое обследование.\*

Наземное Дистанционное 

1.1. На площади 1,9 га фактическая таксационная характеристика лесного насаждения соответствует (не соответствует) таксационному описанию (нужное подчеркнуть). Причины несоответствия \_\_\_\_\_

Список участков с выявленными несоответствиями приведен в приложении 1 к настоящему Акту.

1.2. Лесные насаждения с нарушенной и утраченной устойчивостью выявлены на площади 1,9 га:

Участковое лесничество	Урочище (дача)	Площадь, га		Причина ослабления (гибели)
		с нарушенной устойчивостью	с утраченной устойчивостью	
Охватское	Охватское	1,9		882 881
<b>Итого</b>		1,9		

Состояние обследованных лесных насаждений приведено в приложениях 1.1 – 1.4 к Акту в зависимости от метода проведения ЛПО.

1.3. В обследованных лесных участках прогнозируется:

Прогноз	Площадь, га
Ослабление лесных насаждений	
Усыхание лесных насаждений различной степени	
Развитие очагов вредных организмов	

1.4. Обнаружено загрязнение лесного участка отходами и выбросами:

промышленными

бытовыми

Вид загрязнения	Размеры загрязнения			Объем, кубм	Площадь загрязнения, га
	длина, м	ширина, м	высота, м		

## ЗАКЛЮЧЕНИЕ

Оценка текущего санитарного и лесопатологического состояния лесных насаждений, назначенные профилактические мероприятия по защите лесов, агитационные мероприятия:

В результате стихийного бедствия - шквалистого ветра 02.08.2017 в кв. 41 вид. 30

Охватское участковое лесничество по л/у Охватское

95 % деревьев получили механические повреждения, их доля по признакам повреждения:

код (881) 45 % - воздействие сильных ветров, повлекшее наклон более 10°, изгиб или вывал;

код (882) 50 % - воздействие шквалистых ветров текущего года, повлекшее слом стволов.

В соответствии с пунктом 46 приложения 1 Приказа Минприроды России от 16 сентября 2016 г. № 480

при наличии более 50% ветровала, бурелома в границах, указанных в приложении 3 к Акту назначается:

выборочная санитарная рубка (ВСР) на площади 1,9 га в выделе ОЗУ

Исполнитель работ по проведению лесопатологического обследования:

Ф.И.О.

*Смирнов А. В.*

Подпись

*Смирнов А. В.*

## 1. Визуальное лесопатологическое обследование.\*

Наземное Дистанционное 

1.1. На площади 5,9 га фактическая таксационная характеристика лесного насаждения соответствует (не соответствует) таксационному описанию (нужное подчеркнуть). Причины несоответствия \_\_\_\_\_

Список участков с выявленными несоответствиями приведен в приложении 1 к настоящему Акту.

1.2. Лесные насаждения с нарушенной и утраченной устойчивостью выявлены на площади 1,8 га:

Участковое лесничество	Урочище (дача)	Площадь, га		Причина ослабления (гибели)
		с нарушенной устойчивостью	с утраченной устойчивостью	
Охватское	Охватское	1,8		882 881
<b>Итого</b>		<b>1,8</b>		

Состояние обследованных лесных насаждений приведено в приложениях 1.1 – 1.4 к Акту в зависимости от метода проведения ЛПО.

1.3. В обследованных лесных участках прогнозируется:

Прогноз	Площадь, га
Ослабление лесных насаждений	
Усыхание лесных насаждений различной степени	
Развитие очагов вредных организмов	

1.4. Обнаружено загрязнение лесного участка отходами и выбросами:

промышленными

бытовыми

Вид загрязнения	Размеры загрязнения			Объем, кубм	Площадь загрязнения, га
	длина, м	ширина, м	высота, м		

## ЗАКЛЮЧЕНИЕ

Оценка текущего санитарного и лесопатологического состояния лесных насаждений, назначенные профилактические мероприятия по защите лесов, агитационные мероприятия:

В результате стихийного бедствия - шквалистого ветра 02.08.2017 в кв. 41 выд. 34

Охватское участковое лесничество по л/у Охватское

100 % деревьев получили механические повреждения, их доля по признакам повреждения:

код (881) 35 % - воздействие сильных ветров, повлекшее наклон более 10°, изгиб или вывал;

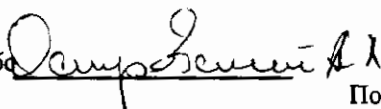
код (882) 65 % - воздействие шквалистых ветров текущего года, повлекшее слом стволов.

В соответствии с пунктом 46 приложения 1 Приказа Минприроды России от 16 сентября 2016 г. № 480

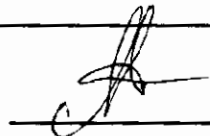
при наличии более 50% ветровала, бурелома в границах, указанных в приложении 3 к Акту назначается:

выборочная санитарная рубка (ВСР) на площади 1,8 га в выделе ОЗУ

Исполнитель работ  
Ф.И.О.



Подпись



## 1. Визуальное лесопатологическое обследование.\*

Наземное Дистанционное 

1.1. На площади 1,8 га фактическая таксационная характеристика лесного насаждения соответствует (не соответствует) таксационному описанию (нужное подчеркнуть). Причины несоответствия \_\_\_\_\_

Список участков с выявленными несоответствиями приведен в приложении 1 к настоящему Акту.

1.2. Лесные насаждения с нарушенной и утраченной устойчивостью выявлены на площади 1,3 га:

Участковое лесничество	Урочище (дача)	Площадь, га		Причина ослабления (гибели)
		с нарушенной устойчивостью	с утраченной устойчивостью	
Охватское	Охватское	1,3		882 881
<b>Итого</b>		<b>1,3</b>		

Состояние обследованных лесных насаждений приведено в приложениях 1.1 – 1.4 к Акту в зависимости от метода проведения ЛПО.

1.3. В обследованных лесных участках прогнозируется:

Прогноз	Площадь, га
Ослабление лесных насаждений	
Усыхание лесных насаждений различной степени	
Развитие очагов вредных организмов	

1.4. Обнаружено загрязнение лесного участка отходами и выбросами:

промышленными

бытовыми

Вид загрязнения	Размеры загрязнения			Объем, кубм	Площадь загрязнения, га
	длина, м	ширина, м	высота, м		

## ЗАКЛЮЧЕНИЕ

Оценка текущего санитарного и лесопатологического состояния лесных насаждений, назначенные профилактические мероприятия по защите лесов, агитационные мероприятия:

В результате стихийного бедствия - шквалистого ветра 02.08.2017 в кв. 41 выд. 35

Охватское участковое лесничество по л/у Охватское

95 % деревьев получили механические повреждения, их доля по признакам повреждения:

код (881) 25 % - воздействие сильных ветров, повлекшее наклон более 10°, изгиб или вывал;

код (882) 70 % - воздействие шквалистых ветров текущего года, повлекшее слом стволов.

В соответствии с пунктом 46 приложения 1 Приказа Миприроды России от 16 сентября 2016 г. № 480

при наличии более 50% ветровала, бурелома в границах, указанных в приложении 3 к Акту назначается:

выборочная санитарная рубка (ВСР) на площади 1,3 га в выделе ОЗУ

Исполнитель работ по проведению лесопатологического обследования:

Ф.И.О.

*Олеся Викентьевна ДК*

Подпись

*[Подпись]*

## 1. Визуальное лесопатологическое обследование.\*

Наземное Дистанционное 

1.1. На площади 1,8 га фактическая таксационная характеристика лесного насаждения соответствует (не соответствует) таксационному описанию (нужное подчеркнуть). Причины несоответствия \_\_\_\_\_

Список участков с выявленными несоответствиями приведен в приложении 1 к настоящему Акту.

1.2. Лесные насаждения с нарушенной и утраченной устойчивостью выявлены на площади 1,6 га:

Участковое лесничество	Урочище (дача)	Площадь, га		Причина ослабления (гибели)
		с нарушенной устойчивостью	с утраченной устойчивостью	
Охватское	Охватское	1,6		882 881
<b>Итого</b>		<b>1,6</b>		

Состояние обследованных лесных насаждений приведено в приложениях 1.1 – 1.4 к Акту в зависимости от метода проведения ЛПО.

1.3. В обследованных лесных участках прогнозируется:

Прогноз	Площадь, га
Ослабление лесных насаждений	
Усыхание лесных насаждений различной степени	
Развитие очагов вредных организмов	

1.4. Обнаружено загрязнение лесного участка отходами и выбросами:

промышленными

бытовыми

Вид загрязнения	Размеры загрязнения			Объем, кубм	Площадь загрязнения, га
	длина, м	ширина, м	высота, м		

## ЗАКЛЮЧЕНИЕ

Оценка текущего санитарного и лесопатологического состояния лесных насаждений, назначенные профилактические мероприятия по защите лесов, агитационные мероприятия:

В результате стихийного бедствия - шквалистого ветра 02.08.2017 в кв. 41 выд. 36

Охватское участковое лесничество по л/у Охватское

95 % деревьев получили механические повреждения, их доля по признакам повреждения:

код (881) 45 % - воздействие сильных ветров, повлекшее наклон более 10°, изгиб или вывал;

код (882) 50 % - воздействие шквалистых ветров текущего года, повлекшее слом стволов.

В соответствии с пунктом 46 приложения 1 Приказа Минприроды России от 16 сентября 2016 г. № 480

при наличии более 50% ветровала, бурелома в границах, указанных в приложении 3 к Акту назначается:

выборочная санитарная рубка (ВСР) на площади 1,6 га в выделе ОЗУ

Исполнитель работ по проведению лесопатологического обследования:  
Ф.И.О. Демуровский Подпись \_\_\_\_\_

\* Раздел включается в акт, в случае проведения лесопатологического обследования визуальным способом.

## Результаты проведения лесопатологического обследования лесных насаждений за

Субъект Российской Федерации **Тверская область**  
Участковое лесничество **Охватское**

Лесничество (лесопарк) **Осташковское**  
Урочище (лесная дача) **Охватское**

Номер квартала	Номер выдела	Площадь выдела, га	Целевое назначение лесов	Категория защитных лесов	Номер лесопатологического выдела	Площадь лесопатологического выдела, га	Таксационная характеристика лесного насаждения									Число деревьев на пробе, шт.	Распределение деревьев по категориям состояния, %												Назначенные мероприятия								
							состав	порода	возраст	средняя высота, м	средний диаметр, см	тип леса	полнота	бонитет	запас, куб. м/га		от запаса												вид	площадь в рубку, га							
1	2	3	4	5	6	7	8	9	10	11	12	13	14	15	16	17	18	19	20	21	22	23	24	25	26	27	28	29	30	31	33	34					
41	24	12,0	3	148	1	1,4	10	С	130	18	26	Сдм	0,7	4	200																						
Итого по выделу:																																					
41	29	2,8	3	148	1	2,8	8	Б	65	26	24	Екис	0,8	1	270																						
				150			1	С																													
							1	Е																													
Итого по выделу:																																					
41	30	1,9	3	148	1	1,9	4	Е	110	27	30	Екис	0,7	2	350																						
				150			1	С																													
							3	Б																													
							2	Ос																													
Итого по выделу:																																					
41	34	5,9	3	148	1	1,8	5	С	42	11	14	Сч	0,8	3	120																						
				150			2	Е																													
							3	Б																													
Итого по выделу:																																					
41	35	1,8	3	148	1	1,3	8	С	110	25	30	Сдм	0,5	2	210																						
				150			2	Е																													
Итого по выделу:																																					
41	36	1,8	3	148	1	1,6	5	С	80	20	24	Сдм	0,8	3	260																						
				150			4	Е																													
							1	Б																													
Итого по выделу:																																					
<b>Всего</b>																																				<b>10,8</b>	

графа 4 "3" эксплуатационные леса

"3" защитные леса

Показатели, не соответствующие таксационному описанию, отмечаются «\*».

графа 5

132 защитные полосы лесов вдоль дорог

133 зеленые и лесопарковые зоны

135 леса, в 1, 2 и 3 зон округов санитарной охраны лечебно-оздоровительных местностей

150 особо защитные участки

графа 9

С Сосна

Е Ель

Б Береза

Ос Осина

Олс Ольха серая

Олч Ольха черная

Илд Ива древовидная

графа 13

Слш, Сбр, Сч, Скис, Соф Сосняки (лишайниковый, брусничный, черничный, сфагновый)

Еч, Екис, Епрч, Едм

Ельники (черничный, кисличный, долгомошный, прирусичный)

графа 29

882 воздействия шквальных и ураганных ветров текущего года, повлекшие слом стволов деревьев

881 воздействия сильных ветров текущего года, повлекшие наклон более 10°, изгиб или вывал деревьев

графа 31

205 обрыв корней (вывал) свежий

215 слом ствола в обл. кроны свежий

217 слом ствола под кроной свежий

221 расщепление ствола в верхней части

222 расщепление ствола у копка

графа 33

ВСР выборочная санитарная рубка

ВСР выборочная санитарная рубка

УНД уборка и уборка неликвидной древесины

Исполнитель работ по проведению ЛПО: Ф.И.О. Смирнов В.В.

Подпись

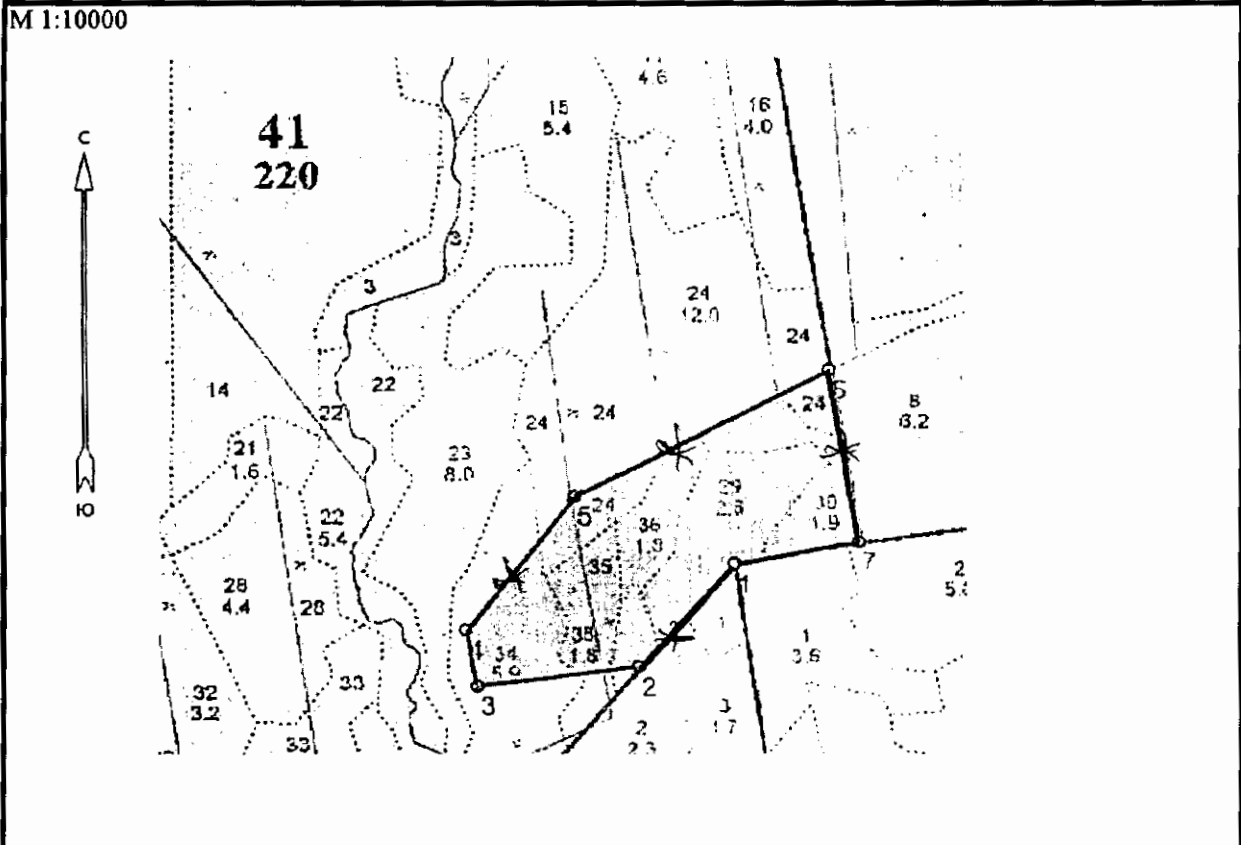
Телефон

92-31-93Дата составления документа 20.10.2017



**Абрис участка**

Охватское уч. лесничество (Охватское) квартал 41, выдел 24,29,30,34-36 общая площадь 10,8 га.



№ выдела	Ленты (круговой площадки) пересчета				
	№ ленты (площадки)	длина, м	ширина, м	радиус, м	площадь, га
24,29,30,34-36	визуальное ЛПО				10,8

Номера точек	Координаты	Румбы линий	Длина, м
1-2		ЮЗ 40°00'	191,2
2-3		ЮЗ 82°30'	210,8
3-4		СЗ 10°30'	82,0
4-5		СВ 37°00'	235,7
5-6		СВ 61°30'	375,2
6-7		ЮВ 9°00'	247,1
7-1		ЮЗ 79°30'	164,0

Условные обозначения: \* место глазомерной оценки; — визиры; ..... границы выделов

Исполнитель работ по проведению лесопатологического обследования:  
 Ф.И.О. Омурович А.А. Подпись  
 Дата составления документа 10.10.2018 Телефон 52-31-93