

"УТВЕРЖДАЮ"  
Министр лесного хозяйства  
Тверской области  
Барышков В.В.  
" 22 09 2017 " г.

Акт  
лесопатологического обследования № 508  
лесных насаждений Осташковского лесничества (лесопарка)  
Тверской области (субъект Российской Федерации)

Способ лесопатологического обследования:

1. Визуальный
2. Инструментальный

Место проверки

Участковое лесничество	Урочище (дача)	Квартал (кварталы)	Выдел (выделы)	Площадь, га
Большекошинское	к-з "Россия"	176	13	16,4

Лесопатологическое обследование проведено на общей площади 16,4 га.

Подписано цифровой подписью: Барышков Валерий Викторович  
DN: 1.2.643.3.131.1.1=120С363930323030363135303337, 1.2.643.100.3=12083031353833363035363435, email=minleshoz@web.region.tver.ru, c=RU,  
st=Тверская область, l=Тверь, o=Министерство лесного хозяйства Тверской области, givenName=Валерий Викторович, sn=Барышков, cn=Барышков  
Валерий Викторович  
Дата: 2017.09.22 15:52:58 +03'00'

**1. Визуальное лесопатологическое обследование.\***Наземное

Дистанционное

1.1. На площади 16,4 га фактическая таксационная характеристика лесного насаждения соответствует (не соответствует) таксационному описанию (нужное подчеркнуть).

Причины несоответствия \_\_\_\_\_

Список участков с выявленными несоответствиями приведен в приложении 1 к настоящему Акту.

1.2. Лесные насаждения с нарушенной и утраченной устойчивостью выявлены на площади 1,5 га:

Участковое лесничество	Урочище (дача)	Площадь, га		Причина ослабления (гибели)
		с нарушенной устойчивостью	утраченной	
Большекошенское	к-з "Россия"		1,5	821
Итого			1,5	

Состояние обследованных лесных насаждений приведено в приложениях 1.1-1.4 к Акту в зависимости от метода проведения ЛПО.

1.3. В обследованных лесных участках прогнозируется:

Прогноз	Площадь, га
Ослабление лесных насаждений	
Усыхание лесных насаждений различной степени	
Развитие очагов вредных организмов	

1.4. Обнаружено загрязнение лесного участка отходами и выбросами:

**Промышленными** \_\_\_\_\_

**Бытовыми** \_\_\_\_\_

Вид загрязнения	Размеры загрязнения			Объем, кубм	Площадь загрязнения
	длина, м	ширина, м	высота, м		

**ЗАКЛЮЧЕНИЕ**

Оценка текущего санитарного и лесопатологического состояния лесных насаждений, назначенные профилактические мероприятия по защите лесов, агитационные мероприятия:

В квартале № 176 выделе № 13 на площади 1,5 га Большекошенского участкового лесничества произошла гибель насаждения в результате воздействия сильных ветров прошлых лет.


Процент повреждения деревьев составляет 52 %, назначается сплошная санитарная рубка.

Исполнитель работ по проведению лесопатологического обследования:

ФИО

Брыкин О.О.

Подпись



\*Раздел включается в акт, в случае проведения лесопатологического обследования визуальным способом.

Приложение 1.1)  
к акту лесопатологического обследования  
Результаты проведения лесопатологического обследования лесных насаждений за август 2017г.

Субъект Российской Федерации  
Участковое лесничество

Тверская область  
Большескопское

Лесничество (лесопарк)  
Урочья (лесная дача)

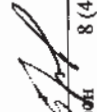
Осталковское  
к-з "Россия"

№ квартал	№ выдела	№ выдела, га	Лесное назначение	Категория защитных лесов	№ участка лесопатологического выдела	Площадь лесопатологического выдела, га	Таксационная характеристика лесного насаждения							Число деревьев на проте, шт.	Распределение деревьев по категориям состояния, % от запаса										Признаки повреждения деревьев	Доля поврежденных деревьев, %	Причина ослабления, повреждения	Полуживит рубск, %	Назначенные мероприятия						
							состав	порода	возраст	средняя высота, м	средний диаметр, см	тип леса	полнота		бонитет	запас, куб. м/га	без признаков ослабления	ослабленные	сильно ослабленные	ухаживающие	свежий сухостой	старый сухостой	свежий ветровал	старый ветровал						свежий буйлом	старый буйлом	аварийные деревья			
1	2	3	4	5	6	7	8	9	10	11	12	13	14	15	16	17	18	19	20	21	22	23	24	25	26	27	28	29	30	31	32	33	34	вкл	Площадь, га
176	13	16			1	1,5	5Е	75	25	26	ЕКС	0,5	1	220									5	42	5	206	52	821	881	822					
							3С													205															
							1Б													217															
							1Ос																												
							ИТОГО																5	42	5				52						1,5

Показатели, не соответствующие таксационному описанию отмечаются "\*\*".  
Исполнитель работ по проведению лесопатологического обследования:

ФИО Брыкин О.О.

Подпись



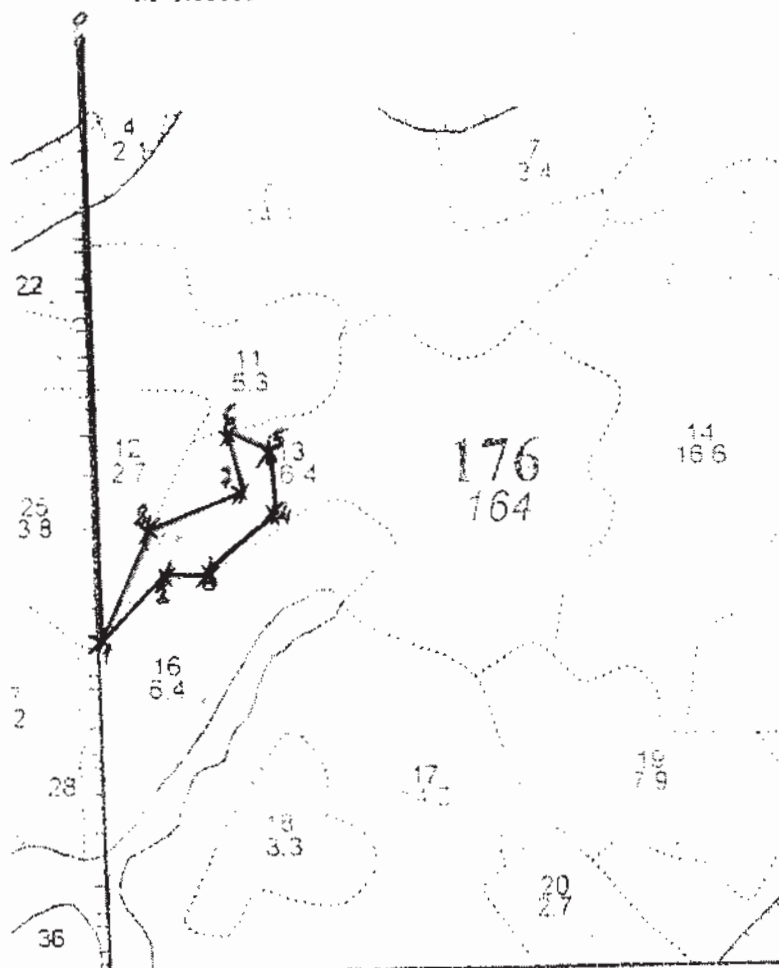
Дата составления документа 13.09.2017 Телефон 8 (4822) 32-15-77

- 821 - Воздействие сильных ветров прошлых лет, повлекшие наклон более 10°, изгиб или вывал деревьев
- 206 - Обрыв корней (ывал) прошлых лет
- 881 - Воздействие сильных ветров текущего года, повлекшие наклон более 10°, изгиб или вывал деревьев
- 205 - Механические повреждения обрыв корней (ывал) свежий
- 822 - Воздействие шквальных и ураганных ветров текущего года, повлекшие слом стволов деревьев
- 217 - Механические повреждения слом ствола под кроной

Абрис участка

ГКУ «Осташковское лесничество Тверской области»  
 Большокошинское участковое лесничество (по м/л к-з «Россия»)  
 Кв. 176 выд. 13, пл. 1,5 га.

М 1:10000



\* *граница участка*

- Граница участка

Номера точек	Координаты		Румбы линий	Длина, м
0-1	56 40.897	33 45.156	Кв. просека	800
1-2	56 40.465	33 45.175	СВ: 40°	120
2-3	56 40.505	33 45.247	СВ: 71°	60
3-4	56 40.510	33 45.292	СВ: 49°	145
4-5	56 40.548	33 45.391	СЗ: 11°	78
5-6	56 40.597	33 45.386	СЗ: 63°	57
6-7	56 40.613	33 45.342	ЮВ: 17°	94
7-8	56 40.575	33 45.368	ЮЗ: 68°	110
8-1	56 40.555	33 45.253	ЮЗ: 30°	206

№ выдела	Ленты (круговые площадки) перечета				
	№ ленты (площадки)	Длина, м	Ширина, м	Радиус, м	Площадь, га

Условные обозначения:

Исполнитель работ по проведению лесопатологического обследования:

ФИО Браткин А.О.

Подпись *А.О. Браткин*

Дата составления документа 13.09.2017

Телефон 30-15-77