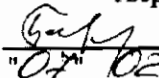


"УТВЕРЖДАЮ"
Министр лесного хозяйства
Тверской области
 Барышков В.В.
"07" 02 2018 г.

Акт
лесопатологического обследования № 1448
лесных насаждений Осташковского лесничества (лесопарка)
Тверской области (субъекта Российской Федерации)

Способ лесопатологического обследования: 1. Визуальный
2. Инструментальный

Место проведения

Участковое лесничество	Урочище (дача)	Квартал (кварталы)	Выдел (выделы)	Площадь, га
Красногорское		176	4	9,3
Красногорское		176	5	7,9
Красногорское		176	11	3,8
Красногорское		176	12	3,9
Красногорское		176	13	12,3

Лесопатологическое обследование проведено на общей площади 37,2 га.

1. **Визуальное лесопатологическое обследование.***

Наземное Дистанционное

1.1. На площади 9,3 га фактическая таксационная характеристика лесного насаждения соответствует (не соответствует) таксационному описанию (нужное подчеркнуть).

Причины несоответствия Несоответствие таксационного описания на части выдела (7,6 га)

Список участков с выявленными несоответствиями приведен в приложении 1 к настоящему Акту.

1.2. Лесные насаждения с нарушенной и утраченной устойчивостью выявлены на площади 7,6 га:

Участковое лесничество	Урочище (дача)	Площадь, га		Причина ослабления (гибели)
		с нарушенной устойчивостью	с утраченной устойчивостью	
Красногорское			7,6	466
Итого			7,6	

Состояние обследованных лесных насаждений приведено в приложениях 1.1-1.4 к Акту в зависимости от метода проведения ЛПО.

1.3. В обследованных лесных участках прогнозируется:

Прогноз	Площадь, га
Ослабление лесных насаждений	
Усыхание лесных насаждений различной степени	
Развитие очагов вредных организмов	

1.4. Обнаружено загрязнение лесного участка отходами и выбросами:

Промышленными Бытовыми

Вид загрязнения	Размеры загрязнения			Объем, кубм	Площадь загрязнения
	длина, м	ширина, м	высота, м		

ЗАКЛЮЧЕНИЕ

Оценка текущего санитарного и лесопатологического состояния лесных насаждений, назначенные профилактические мероприятия по защите лесов, агитационные мероприятия:


В квартале № 176 выделе № 4 площадь 7,6 участковое лесничество Красногорское

наблюдается усыхание насаждения, необходимо проведение инструментального лесопатологического обследования, на оставшейся площади выдела 1,7 га мероприятия не назначаются.

Исполнитель работ по проведению лесопатологического обследования:

ФИО инженер-лесопатолог Егоров В.Г.

Подпись



Дата обследования 03.07.2017

*Раздел включается в акт, в случае проведения лесопатологического обследования визуальным способом.

2. Инструментальное обследование лесного участка.*

2.1. Фактическая таксационная характеристика лесного насаждения соответствует
(не соответствует) (нужное подчеркнуть) таксационному описанию. Причины несоответствия:

Ведомость лесных участков с выявленными несоответствиями таксационным описаниям приведена в приложении 1 к Акту.

2.2. Состояние насаждений: с нарушенной устойчивостью
с утраченной устойчивостью

причины повреждения:
Губка корневая, Гнили стволовые

стволовыми вредителями:

Вид вредителя	Порода	Встречаемость (% заселенных деревьев)	Степень заселения (слабая, средняя, сильная)

Повреждено огнём:

Вид пожара	Порода	Состояние корневых лап		Состояние корневой шейки		Подсушивание луба	
		% поврежденных огнём корней	% деревьев с данным повреждением см	ожог корневой шейки по окружности (1/4; 2/4; 3/4; более 3/4)	% деревьев с данным повреждением см	по окружности (1/4; 2/4; 3/4; более 3/4)	% деревьев с данным повреждением см

Поражено болезнями:

Вид	Порода	Встречаемость (% заражённых деревьев)	Степень заражения (слабая, средняя, сильная)
Губка корневая	Ель	26	средняя

2.3. Выборке подлежит 52,9 % от запаса 54,2 % деревьев,
в том числе:
ослабленных _____ %, (причины назначения) _____ ;
сильно ослабленных _____ %, (причины назначения) _____ ;
усыхающих 27,2 %, (причины назначения) 466 350 ;
свежего сухостоя 5,9 %,
свежего ветровала: 13,5 %,
свежего бурелома _____ %,
старого ветровала: _____ %,
старого бурелома _____ %,
старого сухостоя 6,3 %,
аварийных _____ %.

466 - Губка корневая
350 - Гнили стволовые

2.4. Полнота лесного насаждения после уборки деревьев, подлежащих рубке, составит 0,2
Критическая полнота для данной категории лесных насаждений составляет 0,3

Гладков

ЗАКЛЮЧЕНИЕ

С целью предотвращения негативных процессов или снижения ущерба от их воздействия назначено:

Участковое лесничество	Урочище (дача)	Квартал	Выдел	Площадь выдела, га	Вид мероприятия	Площадь мероприятия, га	Порода	Запас на выдел, куб.м	Крайние сроки проведения
Красногорское		176	4	9,3	ССР	7,6	Е,Б	1596	2018

Ведомость перечета деревьев, назначенных в рубку, и лесного участка прилагаются (приложение 2 и 3 к Акту).

Меры по обеспечению возобновления:

Искусственное лесовосстановление

Мероприятия, необходимые для предупреждения повреждения или поражения смежных насаждений

Сведения для расчета степени повреждения:

год образования старого сухостоя	<u>Прошлые года</u>	:
основная причина повреждения древесины	<u>466</u>	:
дата проведения обследований	<u>03.07.2017</u>	:

Исполнитель работ по проведению лесопатологического обследования:

ФИО	<u>Егоров В.Г.</u>
Должность	<u>инженер-лесопатолог</u>
Организация	<u>ГБУ «ЛПЦ - Тверьлес»</u>

Подпись 

* Раздел включается в акт в случае проведения лесопатологического обследования обследования инструментальным способом.

03.07.2017 г.

Результаты проведения лесопатологического обследования лесных насаждений за

Субъект Российской Федерации
Участковое лесничество

Тверская область
Красногорское

Лесничество (лесопарк)
Урочища (лесная дача)

Осташковское

Номер квартала	Номер выдела	Площадь выдела, га	Лесное назначение лесов	Защитные леса	Защитные леса лесов, вид лесов	Категория защитных лесов	Номер лесопатологического выдела	Площадь лесопатологического выдела, га	Таксационная характеристика										Число деревьев на пробе, шт.	Распределение запаса насаждения по категориям состояния деревьев, %										Признаки повреждения деревьев	Доля поврежденных деревьев, %	Причина ослабления, повреждения	Подлежит рубке, %	Назначенные мероприятия				
									состав *	порода	возраст	средняя высота, м	средний диаметр, см	тип леса	полнота *	бонитет	запас, км/га *	без признаков ослабления		ослабленные	сильно ослабленные	ухаживаемые	свежий сухой	старый сухой	свежий ветровал	старый ветровал	свежий бурелом	старый бурелом	аварийные деревья						29	30	31	32
176	4	9,3					1	7,6	8	9	10	11	12	13	14	15	16	17	18	19	20	21	22	23	24	25	26	27	28	29	30	31	32	33	34	внх	Площадь, га	
									6Е	6Б	75	23	26	ЕКИС	0,5	1	210	122	2,6	14,5	27,2	4,2	5,1	2,0					503	32,7	466	38,4	ССР	7,6				
									4Б									129	17,3	12,7		1,7	1,3	11,6				832	21,5	350	14,5							
																												801										
																												504										
Итого																		251	19,9	27,2	27,2	5,9	6,3	13,5						54,2						52,9		

Показатели, не соответствующие таксационному описанию отмечаются **
Исполнитель работ по проведению лесопатологического обследования:
ФИО Егоров В.Г. Подпись
Должность инженер-лесопатолог
Организация ГБУ «ЛПЦ - Тверьлес»
Дата составления документа 27.11.2017 Телефон 52-31-93

466 - Губка морозная
503 - Деревьями вале, листья (патологическая) (51-75%)
504 - Деревьями вале, листья (патологическая) (>75%)
832 - Валочные гниль
350 - Гниль стволовые
801 - Валочные плодовых тел на стволе

Результаты проведения лесопатологического обследования в лесных насаждениях,
поврежденных вредителями леса (хвое-листогрызущими) за 03.07.2017 г.

Субъект Российской Федерации Тверская область Лесничество (лесопарк) Осташковское
Участковое лесничество Красногорское Урочище (лесная дача)

1	2	3	4	5	6	7	Таксационная характеристика лесного насаждения								17	18	Распределение деревьев по категориям состояния, % от запаса					Назначенные мероприятия				
							8	9	10	11	12	13	14	15			16	19	20	21	22	23	24	25	26	
Номер квартала	Номер выдела	Площадь выдела, га	Целевое назначение лесов	Категория защитных лесов	Номер лесопатологического выдела	Площадь лесопатологического выдела, га	состав	порода	возраст	средняя высота, м	средний диаметр, см	тип леса	полнота	бонитет	запас, куб. м/га	Виды вредителя	Доля поврежденных деревьев, % от количества	до 25	26-49	50-75	более 75	Фазы развития вредителя	вид	Прочая, га	Сроки проведения	
176																										

Показатели, несоответствующие таксационному описанию отмечаются "*/".

Исполнитель работ по проведению лесопатологического обследования:

ФИО Егоров В.Г. Подпись 

Должность инженер-лесопатолог

Организация ГБУ «ЛПЦ - Тверьлес»

Дата составления документа 27.11.2017 Телефон 52-31-93

Ведомость перечета деревьев, назначенных в рубку
ВРЕМЕННАЯ ПРОБНАЯ ПЛОЩАДЬ № _____

Субъект РФ Тверская область
Лесничество (лесопарк) Осташковское Уч.лесничество Красногорское
Квартал 176 Выдел 4 Площадь, 7,6 га,
Номер очага вредных организмов _____ Размер пробной площади 0,7 га,
ленточный пересчет

Таксационная характеристика:

тип леса ЕКИС состав БЕ4Б возраст 75 бонитет 1
полнота 0,5 запас на га 210 возобновление _____

Время и причина ослабления насаждения: _____ Прошлые года

Губка корневая, Гнили стволовые

Данные причины определены по следующим признакам: наличие стволовой гнили, плодовые тела корневой губки, отслоение коры более 10%, отсутствие ветвей более 2/3, наличие на стволе плодовых тел грибницы.

Тип очага вредных организмов: _____ эпизодический, хронический (подчеркнуть)

Фаза развития очага: _____ начальная, нарастания численности, собственно вспышка, кризис (подчеркнуть)

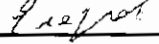
Состояние лесного насаждения, намечаемые мероприятия: _____ усыхающее
_____ ССР

Среднеазвешенная категория состояния насаждения составляет _____ 3,6

ССР - сплошная санитарная рубка

Исполнитель работ по проведению лесопатологического обследования:

Дата составления документа: 27.11.2017 Телефон 52-31-93

ФИО Егоров В.Г. Подпись 
Должность инженер-лесопатолог
Организация ГБУ «ЛПЦ - Тверьлес»

ВЕДОМОСТЬ ПЕРЕЧЕТА ДЕРЕВЬЕВ

Порода: Ель

Ступени толщины, см	Количество деревьев по категориям состояния, шт.															Всего деревьев по ступеням толщины		
	I	II	III	IV		V		VI			ветровал, бурелом			аварийные деревья			шт.	в том числе подлежат рубке, %
				НЗ	З	НЗ	З	НЗ	З	О	НЗ	З	О	НЗ	З	О		
1	2	3	4	5	6	7	8	9	10	11	12	13	14	15	16	17	18	19
8																		
12			2			1		1									4	50,0
16		3	4	1		2		3				2					15	53,3
20		1	8	9		1		2				1					22	59,1
24		1	7	10		4		5				3					30	73,3
28		2	2	9		2		1				1					17	76,5
32		1	1	7		2		3									14	85,7
36			5	7													12	58,3
40			2	3													5	60,0
44			1	2													3	66,7
48																		
52																		
56																		
60																		
Итого число стволов, шт.		8	32	48		12		15				7					122	
Итого, % от числа стволов		3,2	12,7	19,1		4,8		6,0				2,8					48,6	32,7
Итого запас, кбм		4	22	41		6		8				3					83,1	
Итого, % от запаса		2,6	14,5	27,2		4,2		5,1				2,0					55,5	38,4

Порода: Береза

Ступени толщины, см	Количество деревьев по категориям состояния, шт.															Всего деревьев по ступеням толщины		
	I	II	III	IV		V		VI			ветровал, бурелом			аварийные деревья			шт.	в том числе подлежат рубке, %
				НЗ	З	НЗ	З	НЗ	З	О	НЗ	З	О	НЗ	З	О		
1	2	3	4	5	6	7	8	9	10	11	12	13	14	15	16	17	18	19
8																		
12			3									5					8	62,5
16		9	1			2		2				11					25	60,0
20		7	4			3		1				6					21	47,6
24		2	11			1		1				5					20	35,0
28		8	1									9					18	50,0
32		12	8			1		1				4					26	23,1
36		2	1									2					5	40,0
40		3	3														6	
44																		
48																		
52																		
56																		
Итого число стволов, шт.		43	32			7		5				42					129	
Итого, % от числа стволов		17,1	12,7			2,8		2,0				16,7					51,4	21,5
Итого запас, кбм		25,9	19,0			2,5		1,9				17,3					66,5	
Итого, % от запаса		17,3	12,7			1,7		1,3				11,6					44,5	14,5

Результат

Итоговая

Ступени толщины, см	Количество деревьев по категориям состояния, шт.															Всего деревьев по ступеням		
	I	II	III	IV		V		VI			ветровал, бурелом			аварийные деревья			шт.	в том числе подлежат рубке, %
				НЗ	З	НЗ	З	НЗ	З	О	НЗ	З	О	НЗ	З	О		
1	2	3	4	5	6	7	8	9	10	11	12	13	14	15	16	17	18	19
8																		
12			5			1		1			5						12	58,3
16		12	5	1		4		5			13						40	57,5
20		8	12	9		4		3			7						43	53,5
24		3	18	10		5		6			8						50	58,0
28		10	3	9		2		1			10						35	62,9
32		13	9	7		3		4			4						40	45,0
36		2	6	7							2						17	52,9
40		3	5	3													11	27,3
44			1	2													3	66,7
48																		
52																		
56																		
60																		
Итого число стволов, шт.		51	64	48		19		20			49						251	136
Итого, % от числа стволов		20,3	25,5	19,1		7,6		8,0			19,5						100	54,2
Итого запас, кубм		29,8	40,7	40,8		8,8		9,5			20,2						149,7	79,2
Итого, % от запаса		19,9	27,2	27,2		5,9		6,3			13,5						100	52,9

Примечание: НЗ - незаселенное, З - заселенное, О - отработанное вредителями.
Средняя по породе: Ель-3,8; Береза-3,3

Ель-3,8

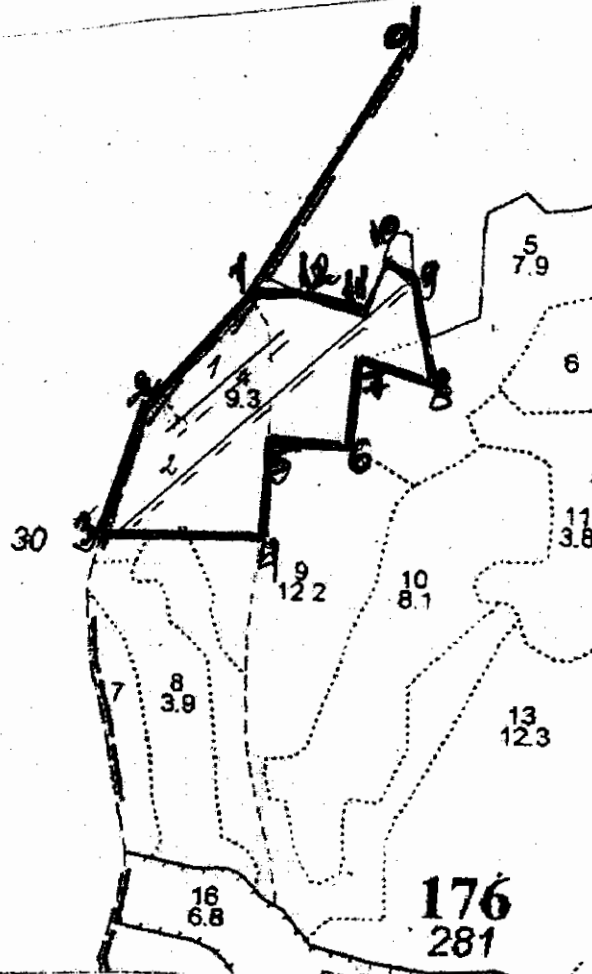
Абрис участка

ГКУ «Осташковское лесничество Гверской области»

Красногорское участковое лесничество (по материалам лесоустройства к-з им. Мичурина)

Квартал 176 выдел 4,5 площадь 7,9 га(выд.4-7,6га;выд.5-0,3га)

М1:10000



номера точек	Координаты		Румбы линий	Длина м.	номера точек	Координаты		Румбы линий	Длина м.
0-1	5653.8484	3349.3508	ЮЗ:41	370	7-8	5653.6826	3349.4155	ЮВ:68	101
1-2	5653.7293	3349.2661	ЮЗ:41	222	8-9	5653.6753	3349.5002	СЗ:3	151
2-3	5653.6266	3349.1142	ЮЗ:27	183	9-10	5653.7596	3349.4852	СЗ:51	43
3-4	5653.5502	3349.0686	В:0	229	10-11	5653.7679	3349.4512	ЮЗ:6	79
4-5	5653.5566	3345.2902	СВ:5	132	11-12	5653.7211	3349.4221	СЗ:73	109
5-6	5653.6235	3349.2968	СВ:81	104	12-1	5653.7372	3349.3209	ЮЗ:76	76
6-7	5653.6199	3349.4039	СВ:10	109					

№ выдела	Ленты (круговые площадки)перечета				
	№ ленты(площадки)	Длина,м	Ширина,м	Радиус,м	Площадь,га
4	1	200	10		0,2
	2	500	10		0,5
				итого	0,7

Условные обозначения:

пробная площадь -----

участок —————

Исполнитель работ по проведению лесопатологического обследования:

ФИО ЕГОРОВ В.Г.

Подпись Е.Е.Е.

Дата составления документа 20.11.2014

Телефон 52-31-93

1. Визуальное лесопатологическое обследование.*

Наземное Дистанционное

1.1. На площади 7,9 га фактическая таксационная характеристика лесного насаждения соответствует (не соответствует) таксационному описанию (нужное подчеркнуть).

Причины несоответствия _____

Список участков с выявленными несоответствиями приведен в приложении 1 к настоящему Акту.

1.2. Лесные насаждения с нарушенной и утраченной устойчивостью выявлены на площади 0,3 га:

Участковое лесничество	Урочище (дача)	Площадь, га		Причина ослабления (гибели)
		с нарушенной устойчивостью	с утраченной устойчивостью	
Красногорское			0,3	466
	Итого		0,3	

Состояние обследованных лесных насаждений приведено в приложениях 1.1-1.4 к Акту в зависимости от метода проведения ЛПО.

1.3. В обследованных лесных участках прогнозируется:

Прогноз	Площадь, га
Ослабление лесных насаждений	
Усыхание лесных насаждений различной степени	
Развитие очагов вредных организмов	

1.4. Обнаружено загрязнение лесного участка отходами и выбросами:

Промышленными Бытовыми

Вид загрязнения	Размеры загрязнения			Объем, кубм	Площадь загрязнения
	длина, м	ширина, м	высота, м		

ЗАКЛЮЧЕНИЕ

Оценка текущего санитарного и лесопатологического состояния лесных насаждений, назначенные профилактические мероприятия по защите лесов, агитационные мероприятия:

В квартале № 176 выделе № 5 площадь 0,3 участковое лесничество Красногорское

наблюдается усыхание насаждения, необходимо проведение инструментального лесопатологического обследования, на оставшейся площади выдела 7,6 га мероприятия не назначаются.

Исполнитель работ по проведению лесопатологического обследования:

ФИО инженер-лесопатолог Егоров В.Г.

Подпись _____

Дата обследования _____

03.07.2017

*Раздел включается в акт, в случае проведения лесопатологического обследования визуальным способом.

2. Инструментальное обследование лесного участка.*

2.1. Фактическая таксационная характеристика лесного насаждения соответствует
 (не соответствует) (нужное подчеркнуть) таксационному описанию. Причины несоответствия:

Ведомость лесных участков с выявленными несоответствиями таксационным описаниям
 приведена в приложении 1 к Акту.

2.2. Состояние насаждений: с нарушенной устойчивостью
 с утраченной устойчивостью

причины повреждения:

Губка корневая, Гнили стволовые

стволовыми вредителями:

Вид вредителя	Порода	Встречаемость (% заселенных деревьев)	Степень заселения (слабая, средняя, сильная)

Повреждено огнём:

Вид пожара	Порода	Состояние корневых лап		Состояние корневой шейки		Подсушивание луба	
		% поврежденных огнём корней	% деревьев с данным повреждением см	ожог корневой шейки по окружности (1/4; 2/4; 3/4; более 3/4)	% деревьев с данным повреждением см	по окружности (1/4; 2/4; 3/4; более 3/4)	% деревьев с данным повреждением см

Поражено болезнями:

Вид	Порода	Встречаемость (% заражённых деревьев)	Степень заражения (слабая, средняя, сильная)
Губка корневая	Ель	24	средняя

2.3. Выборке подлежат 60,0 % от запаса 53,3 % деревьев,

в том числе:

ослабленных	_____ %,	(причины назначения)	_____ ;
сильно ослабленных	_____ %,	(причины назначения)	_____ ;
усыхающих	<u>28,7</u> %,	(причины назначения)	<u>466 350</u> ;
свежего сухостоя	<u>11,3</u> %,		
свежего ветровала:	<u>9,6</u> %,		
свежего бурелома	_____ %,		
старого ветровала:	_____ %,		
старого бурелома	_____ %,		
старого сухостоя	<u>10,5</u> %,		
аварийных	_____ %.		

466 - Губка корневая

350 - Гнили стволовые

2.4. Полнота лесного насаждения после уборки деревьев, подлежащих рубке, составит 0,2
 Критическая полнота для данной категории лесных насаждений составляет 0,3

Гладков

ЗАКЛЮЧЕНИЕ

С целью предотвращения негативных процессов или снижения ущерба от их воздействия назначено:

Участковое лесничество	Урочище (дача)	Квартал	Выдел	Площадь выдела, га	Вид мероприятия	Площадь мероприятия, га	Порода	Запас на выдел, куб.м	Крайние сроки проведения
Красногорское		176	5	7,9	ССР	0,3	Е,Б	57	2017

Ведомость перечета деревьев, назначенных в рубку, и лесного участка прилагаются (приложение 2 и 3 к Акту).

Меры по обеспечению возобновления:

Искусственное лесовосстановление

Мероприятия, необходимые для предупреждения повреждения или поражения смежных насаждений

Сведения для расчета степени повреждения:

год образования старого сухостоя Прошлые года ;
основная причина повреждения древесины 466 ;
дата проведения обследований 03.07.2017 ;

Исполнитель работ по проведению лесопатологического обследования:

ФИО Егоров В.Г.
Должность инженер-лесопатолог
Организация ГБУ «ЛПЦ - Тверьлес»

Подпись 

* Раздел включается в акт в случае проведения лесопатологического обследования обследования инструментальным способом.

Ведомость лесных участков с выявленными несоответствиями таксационным описаниям

Источник данных	Год проведения лесоустройства	Номер квартала	Номер выдела	Целевое назначение лесов	Категория защитных лесов	Номер выдела лесопатологического	Площадь выдела, га	Таксационная характеристика										Заложено пробных площадей														
								выдела, га	выдела лесопатологического	Площадь лесопатологического	выдела, га	состав	попада	возраст, лет	средняя высота, м	средний диаметр, см	тип леса	тип условий	местопроизр	полнота	бонитет	запас, куб. м/га	кол-чество, шт	общая площадь, га								
ТО	2004	176	5	Защитные леса	запретны е полосы лесов, вдоль водных объектов	2	7,9	7,9	7ЕЗБ	Е	65	20	22	ЕДМ	В4	0,6	2	190	1	0,3	7ЕЗБ	Е	65	20	22	ЕДМ	В4	0,6	2	190	1	0,3

Примечание:

ТО - таксационные описания

Ф - фактическая характеристика лесного насаждения

Исполнитель работ по проведению лесопатологического обследования:

ФИО

инженер-лесопатолог Егоров В.Г.

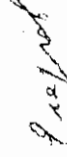
Подпись

Должность

инженер-лесопатолог

Организация

ГБУ «ЛПЦ - Тверьлес»



Приложение 1.2
к акту лесопатологического обследования

Результаты проведения лесопатологического обследования в лесных насаждениях,
поврежденных вредителями леса (хвое-листогрызущими) за 03.07.2017 г.

Субъект Российской Федерации Тверская область Лесничество (лесопарк) Осташковское
Участковое лесничество Красногорское Урочище (лесная дача) Осташковское

1	2	3	4	5	6	7	Таксационная характеристика лесного насаждения								18	Распределение деревьев по категориям состояния, % от запаса				Назначенные мероприятия						
							8	9	10	11	12	13	14	15		16	17	19	20	21	22	23	24	25	26	
Номер квартала	Номер выдела	Площадь выдела, га	Лесное назначение лесов	Категория защитных лесов	Номер лесопатологического выдела	Площадь лесопатологического выдела, га	состав	порода	возраст	средняя высота, м	средний диаметр, см	тип леса	полнота	бонитет	запас, куб. м/га	Виды вредителя	Доля поврежденных деревьев, % от количества	до 25	26-49	50-75	более 75	Фазы развития вредителя	вид	Площадь, га	Сроки проведения	
176																										

Показатели, несоответствующие таксационному описанию отмечаются "в".

Исполнитель работ по проведению лесопатологического обследования:

ФИО Егоров В.Г. Подпись 

Должность инженер-лесопатолог

Организация ГБУ «ЛПЦ - Тверьлес»

Дата составления документа 27.11.2017 Телефон 52-31-93

Результаты проведения лесопатологического обследования в лесных насаждениях,
с использованием авиационных средств

03.07.2017 г.

Субъект Российской Федерации
Участковое лесничество

Тверская область
Красногорское

Осташковское

Государственный и регистрационный знаки летательного аппарата

Изготовитель, тип летательного аппарата

Серийный идентификационный номер воздушного судна

Дата вылета Местное время вылета Пункт вылета

Время полёта

Номер квартала	Номер вылета	Номер лесопатологического вылета	Площадь вылета	Лесопатологического вылета, перечень таксационных вылетов, входящих в	Лесопатологический выдел	Повреждаемая порода	Доля усыхающих и погибших деревьев %										степерь повреждения полога, %		Почина повреждения	Назначенные мероприятия				
							Усыхающие	свежий сухостой	старый сухостой	свежий ветровал	старый ветровал	старый бурелом	свежий бурелом	загнившие деревья	Лесонация	Лесоматия	Тип распределения повреждённых (погибших) деревьев (равномерное)	Причина повреждения		Вид	площадь	Сроки проведения		
1	2	3	4	5	6	7	8	9	10	11	12	13	14	15	16	17	18	19	20	21				
176																								

Показатели, несоответствующие таксационному описанию отмечаются "###".
Исполнитель работ по проведению лесопатологического обследования:

ФИО Егоров В.Г. Подпись
Должность инженер-лесопатолог
Организация ГБУ «ЛПЦ - Тверьлес»

Дата составления документа

27.11.2017

Телефо 52-31-93

Приложение 1.4
к акту лесопатологического обследования

Результаты проведения лесопатологического обследования лесных насаждений с использованием данных дистанционного зондирования Земли (авиационных и космических снимков)

Субъект Российской Федерации Тверская область Лесничество (лесопарк) Осташковское
 Участковое лесничество Красногорское Урочище (лесная дача) _____

1	2	3	4	5	Краткая таксационная характеристика лесных насаждений по данным лесоустройства										Краткая характеристика дистанционного зондирования Земли						Назначенные мероприятия		
					6	7	8	9	10	11	12	13	14	15	16	17	18	19	20	21	22	23	
Номер квартала	Номер лесотаксационного выдела	Площадь лесотаксационного выдела, га	Номер лесопатологического выдела	Площадь лесопатологического выдела	Подвидный состав	Средний возраст	Средняя высота, м	Средний диаметр, см	Тип леса / тип лесорастительных условий	Относительная полнота	Бонитет	Общий запас древесины, куб.м/га	Тип и наименование летательного аппарата	Наименования съемочной аппаратуры	Режим съемки (аэрометрический/альтиметрический/интерспектральный/БИК/ИК)	Полученное разрешение (для каждого режима), м	Дата съемки (дд.мм.гггг)	Дата дешифрирования (дд.мм.гггг)	предполагаемая причина повреждения	вид	площадь, га	сроки проведения (мм.гггг-мм.гггг)	
176																							

Показатели, несоответствующие таксационному описанию отмечаются "X".

Исполнитель работ по проведению лесопатологического обследования:

ФИО Егоров В.Г. Подпись *В.Г. Егоров*

Должность инженер-лесопатолог

Организация ГБУ «ЛПЦ - Тверьлес»

Дата составления документа 27.11.2017

Телефон _____

52-31-93

Ведомость перечета деревьев, назначенных в рубку
ВРЕМЕННАЯ ПРОБНАЯ ПЛОЩАДЬ № _____

Субъект РФ Тверская область
Лесничество (лесопарк) Осташковское Уч.лесничество Красногорское
Квартал 176 Выдел 5 Площадь, 0,3 га,
Номер очага вредных организмов _____ Размер пробной площади 0,3 га,
сплошной (подеревный) пересчет

Таксационная характеристика:

тип леса ЕДМ состав 7ЕЗБ возраст 65 бонитет 2
полнота 0,6 запас на га 190 возобновление _____

Время и причина ослабления насаждения: _____ Прошлые года

Губка корневая, Трутовик ложный осиновый, Гнили стволовые

Данные причины определены по следующим признакам: наличие стволовой гнили, плодовые тела корневой губки, отслоение коры более 10%, отсутствие ветвей более 2/3, наличие на стволе плодовых тел.

грибницы

Тип очага вредных организмов: _____ эпизодический, хронический (подчеркнуть)

Фаза развития очага: _____ начальная, нарастания численности, собственно вспышка, кризис (подчеркнуть)

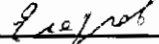
Состояние лесного насаждения, намечаемые мероприятия: _____ усыхающее
_____ ССР

Средневзвешенная категория состояния насаждения составляет _____ 3,7

ССР - сплошная санитарная рубка

Исполнитель работ по проведению лесопатологического обследования:

Дата составления документа: 27.11.2017 Телефон 52-31-93

ФИО Егоров В.Г. Подпись 
Должность инженер-лесопатолог
Организация ГБУ «ЛПЦ - Тверьлес»

ВЕДОМОСТЬ ПЕРЕЧЕТА ДЕРЕВЬЕВ

Порода: Ель

Ступени толщины, см	Количество деревьев по категориям состояния, шт.																Всего деревьев по ступеням толщины	
	I	II	III	IV		V		VI			ветровал, бурелом			аварийные деревья			шт.	в том числе подлежат рубке, %
				НЗ	З	НЗ	З	НЗ	З	О	НЗ	З	О	НЗ	З	О		
1	2	3	4	5	6	7	8	9	10	11	12	13	14	15	16	17	18	19
8																		
12	1	2	2	6		1		1									13	61,5
16	2	1	7	9		4		3									26	61,5
20	1	1	3	5		2		8									20	75,0
24	1	1	1	6		6		3									18	83,3
28		2	2	5													9	55,6
32			1	2													3	66,7
36		1		3													4	75,0
40																		
44																		
48																		
52																		
56																		
60																		
Итого число стволов, шт.	5	8	16	36		13		15									93	
Итого, % от числа стволов	3,0	4,7	9,5	21,3		7,7		8,9									55,0	37,9
Итого запас, хбм	1	4	5	16		4		5									36	
Итого, % от запаса	2,2	6,9	9,4	28,7		7,7		8,1									63,0	44,5

Порода: Береза

Ступени толщины, см	Количество деревьев по категориям состояния, шт.																Всего деревьев по ступеням толщины	
	I	II	III	IV		V		VI			ветровал, бурелом			аварийные деревья			шт.	в том числе подлежат рубке, %
				НЗ	З	НЗ	З	НЗ	З	О	НЗ	З	О	НЗ	З	О		
1	2	3	4	5	6	7	8	9	10	11	12	13	14	15	16	17	18	19
8																		
12		6	3								1						10	10,0
16		9	9			2		2			2						24	25,0
20		7	8			3		2			3						23	34,8
24		2	3			2		1			5						13	61,5
28		1	1								2						4	50,0
32			1								1						2	50,0
36																		
40																		
44																		
48																		
52																		
56																		
Итого число стволов, шт.		25	25			7		5			14						76	
Итого, % от числа стволов		14,8	14,8			4,1		3,0			8,3						45,0	15,4
Итого запас, хбм		5,5	6,8			2,1		1,4			5,5						21,3	
Итого, % от запаса		9,6	11,9			3,6		2,3			9,6						37,0	15,5

Г. Л. Л. Л.

Итоговая

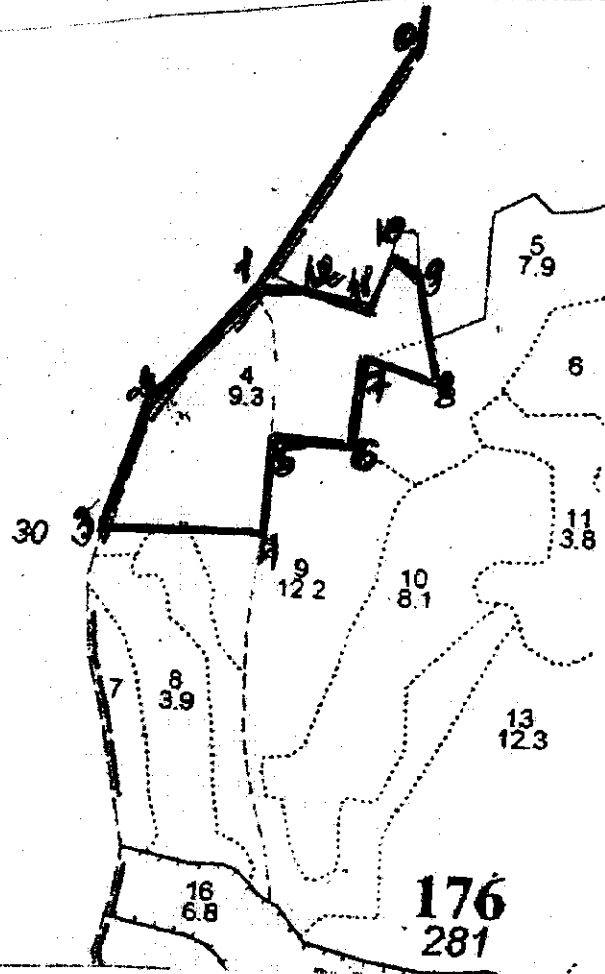
Ступени толщины, см	Количество деревьев по категориям состояния, шт.															Всего деревьев по ступеням		
	I	II	III	IV		V		VI			ветровал, бурелом			аварийные деревья			шт.	в том числе подлежат рубке, %
				НЗ	З	НЗ	З	НЗ	З	О	НЗ	З	О	НЗ	З	О		
	2	3	4	5	6	7	8	9	10	11	12	13	14	15	16	17	18	19
8																		
12	1	9	5	5		1		1			1						23	34,8
16	2	12	16	9		4		5			2						50	40,0
20	1	8	11	5		5		10			3						43	53,5
24	1	3	4	6		8		3			5						30	73,3
28		3	3	5							2						13	53,8
32			2	2							1						5	60,0
36		1		3													4	75,0
40																		
44																		
48																		
52																		
56																		
60																		
Итого число стволов, шт.	5	36	41	35		18		19			14						168	86
Итого, % от числа стволов	3,0	21,4	24,4	20,8		10,7		11,3			8,3						100	51,2
Итого запас, кубм	1,3	10,0	12,2	16,4		6,2		5,5			5,5						57,0	33,6
Итого, % от запаса	2,2	17,4	21,4	28,8		10,8		9,7			9,7						100	58,9

Примечание: НЗ - незаселенное, З - заселенное, О - отработанное вредителями.
Средняя по породе: Ель-3,7; Береза-3,6

Г. Л. Л.

Абрис участка
ГКУ «Осташковское лесничество Тверской области»
Красногорское участковое лесничество (по материалам лесоустройства к-з им. Мичурина)
Квартал 176 выдел 4,5 площадь 7,9 га (выд.4-7,6га; выд.5-0,3га)

M1:10000



номера точек	Координаты		Румбы линий	Длина м.	номера точек	Координаты		Румбы линий	Длина м.
0-1	5653.8484	3349.3508	ЮЗ:41	370	7-8	5653.6826	3349.4155	ЮВ:68	101
1-2	5653.7293	3349.2661	ЮЗ:41	222	8-9	5653.6753	3349.5002	СЗ:3	151
2-3	5653.6266	3349.1142	ЮЗ:27	183	9-10	5653.7596	3349.4852	СЗ:51	43
3-4	5653.5502	3349.0686	В:0	229	10-11	5653.7679	3349.4512	ЮЗ:6	79
4-5	5653.5566	3345.2902	СВ:5	132	11-12	5653.7211	3349.4221	СЗ:73	109
5-6	5653.6235	3349.2968	СВ:81	104	12-1	5653.7372	3349.3209	ЮЗ:76	76
6-7	5653.6199	3349.4039	СВ:10	109					

№ выдела	Ленты (круговые площадки) перечета				
	№ ленты (площадки)	Длина, м	Ширина, м	Радиус, м	Площадь, га
5	сплошной	перечет			0,3

Условные обозначения:

пробная площадь -----

участок _____

Исполнитель работ по проведению лесопатологического обследования:

ФИО ЕГОРОВ В.Г.

Подпись _____

Дата составления документа 20.11.2017

Телефон _____

52-31-93

1. Визуальное лесопатологическое обследование.*

Наземное Дистанционное

1.1. На площади 3,8 га фактическая таксационная характеристика лесного насаждения соответствует (не соответствует) таксационному описанию (нужное подчеркнуть).

Причины несоответствия _____

Список участков с выявленными несоответствиями приведен в приложении I к настоящему Акту.

1.2. Лесные насаждения с нарушенной и утраченной устойчивостью выявлены на площади 2,3 га:

Участковое лесничество	Урочище (дача)	Площадь, га		Причина ослабления (гибели)
		с нарушенной устойчивостью	с утраченной устойчивостью	
Красногорское	к-з им.Мичурина		2,3	466
Итого			2,3	

Состояние обследованных лесных насаждений приведено в приложениях 1.1-1.4 к Акту в зависимости от метода проведения ЛПО.

1.3. В обследованных лесных участках прогнозируется:

Прогноз	Площадь, га
Ослабление лесных насаждений	
Усыхание лесных насаждений различной степени	
Развитие очагов вредных организмов	

1.4. Обнаружено загрязнение лесного участка отходами и выбросами:

Промышленными Бытовыми

Вид загрязнения	Размеры загрязнения			Объем, кубм	Площадь загрязнения
	длина, м	ширина, м	высота, м		

ЗАКЛЮЧЕНИЕ

Оценка текущего санитарного и лесопатологического состояния лесных насаждений, назначенные профилактические мероприятия по защите лесов, агитационные мероприятия: В квартале № 176 выделе № 11 на площади 2,3 га участкового лесничества Красногорское наблюдается усыхание насаждения, необходимо проведение инструментального обследования На остальной площади (1,5 га) мероприятия не назначаются.

Исполнитель работ по проведению лесопатологического обследования:

ФИО инженер-лесопатолог Егоров В.Г. Подпись Егоров В.Г.
 Дата обследования 03.07.2017

*Раздел включается в акт, в случае проведения лесопатологического обследования визуальным способом.

2. Инструментальное обследование лесного участка.*

2.1. Фактическая таксационная характеристика лесного насаждения соответствует
 (не соответствует) (нужное подчеркнуть) таксационному описанию. Причины несоответствия:

Ведомость лесных участков с выявленными несоответствиями таксационным описаниям
 приведена в приложении 1 к Акту.

2.2. Состояние насаждений: с нарушенной устойчивостью
 с утраченной устойчивостью

причины повреждения:
 Губка корневая, Гнили стволые

стволовыми вредителями:

Вид вредителя	Порода	Встречаемость (% заселенных деревьев)	Степень заселения (слабая, средняя, сильная)

Повреждено огнём:

Вид пожара	Порода	Состояние корневых лап		Состояние корневой шейки		Подсушивание луба	
		% поврежденных огнём корней	% деревьев с данным повреждением см	ожог корневой шейки по окружности (1/4; 2/4; 3/4; более 3/4)	% деревьев с данным повреждением см	по окружности (1/4; 2/4; 3/4; более 3/4)	% деревьев с данным повреждением см

Поражено болезнями:

Вид	Порода	Встречаемость (% заражённых деревьев)	Степень заражения (слабая, средняя, сильная)
Бактериальная водянка	Береза	25	средняя
Губка корневая	Ель	20	средняя
Трутовик ложный осиновый	Осина	6	слабая

2.3. Выборке подлежит 71,9 % от запаса 71,7 % деревьев,

в том числе:

ослабленных	_____ %,	(причины назначения)	_____ ;
сильно ослабленных	<u>0,3</u> %,	(причины назначения)	<u>358</u> ;
усыхающих	<u>2,7</u> %,	(причины назначения)	<u>466 350 391</u> ;
свежего сухостоя	<u>8,2</u> %,		
свежего ветровала:	_____ %,		
свежего бурелома	_____ %,		
старого ветровала:	_____ %,		
старого бурелома	_____ %,		
старого сухостоя	<u>60,7</u> %,		
аварийных	_____ %.		

358 - Трутовик ложный осиновый

466 - Губка корневая

350 - Гнили стволые

391 - Бактериальные заболевания берёзы

2.4. Полнота лесного насаждения после уборки деревьев, подлежащих рубке, составит 0,2
 Критическая полнота для данной категории лесных насаждений составляет 0,3

Е. С. Сидорова

ЗАКЛЮЧЕНИЕ

С целью предотвращения негативных процессов или снижения ущерба от их воздействия назначено:

Участковое лесничество	Урочище (дача)	Квартал	Выдел	Площадь выдела, га	Вид мероприятия	Площадь мероприятия, га	Порода	Запас на выдел, куб.м	Крайние сроки проведения
Красногорское	к-з им.Мичурина	176	11	3,8	ССР	2,3	Б.ОС.Е	391,8	2018

Ведомость перечета деревьев, назначенных в рубку, и лесного участка прилагаются (приложение 2 и 3 к Акту).

Меры по обеспечению возобновления:

Искусственное лесовозобновление

Мероприятия, необходимые для предупреждения повреждения или поражения смежных насаждений

Сведения для расчета степени повреждения:

год образования старого сухостоя

Прошлые года :

основная причина повреждения древесины

466 :

дата проведения обследований

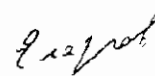
03.07.2017 :

Исполнитель работ по проведению лесопатологического обследования:

ФИО

Егоров В.Г.

Подпись



Должность

инженер-лесопатолог

Организация

ГБУ «ЛПЦ - Тверьлес»

* Раздел включается в акт в случае проведения лесопатологического обследования обследования инструментальным способом.

* 466 - Губка корневая

Ведомость лесных участков с выявленными несоответствиями таксационным описаниям

Источник данных	Год проведения лесосурьейства	Номер квартала	Номер выдела	Площадь выдела, га	Целевое назначение лесов	Защитные леса	запретные полосы лесов, в том числе волных объектов	Категория защитных лесов	Номер выдела лесопатологического	Площадь выдела лесопатологического	выдела, га	Таксационная характеристика										Заложено пробных площадей	
												состав	попоя	возраст, лет	средняя высота, м	средний диаметр, см	тип леса	тип условий местопрорастания	полнота	бонитет	запас, куб. м/га	количество, шт	общая площадь, га
ТО	2004	176	11	3,8	Защитные леса	запретные полосы лесов, в том числе волных объектов	лесов, в том числе волных объектов	лесов, в том числе волных объектов	3	2,3	выдела, га	состав	Б	55	19	18	ЕДМ	тип условий местопрорастания	0,8	2	170	1	2,30
Ф	2004	176	11	3,8	Защитные леса	запретные полосы лесов, в том числе волных объектов	лесов, в том числе волных объектов	лесов, в том числе волных объектов	3	2,3	выдела, га	состав	Б	55	19	18	ЕДМ	тип условий местопрорастания	0,8	2	170		

Примечание:

ТО - таксационные описания

Ф - фактическая характеристика лесного насаждения

Исполнитель работ по проведению лесопатологического обследования:

ФИО

Егоров В.Г.

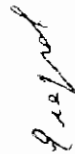
инженер-лесопатолог

Должность

Организация

ГБУ «ЛПЦ - Тверлес»

Подпись



Результаты проведения лесопатологического обследования в лесных насаждениях,
поврежденных вредителями леса (хвое- листогрызущими) за 03.07.2017 г.

Субъект Российской Федерации Тверская область Лесничество (лесопарк) Осташковское
Участковое лесничество Красногорское Урочище (лесная дача) к-з им.Мичурина

1	2	3	4	5	6	7	Таксационная характеристика лесного насаждения								18	Распределение деревьев по категориям состояния, % от запаса				Назначенные мероприятия						
							8	9	10	11	12	13	14	15		16	17	19	20	21	22	23	24	25	26	
Номер квартала	Номер выдела	Площадь выдела, га	Лесное назначение лесов	Категория защитных лесов	Номер лесопатологического выдела	Площадь лесопатологического выдела, га	состав	попоя	возраст	средняя высота, м	средний диаметр, см	тип леса	полнота	фонитет	запас, км/га	Вид вредителя	Доля поврежденных деревьев, % от количества	до 25	26-49	50-75	более 75	Фаза развития вредителя	вид	Площадь, га	Сроки проведения	
176																										

Показатели, не соответствующие таксационному описанию отмечаются "**".
Исполнитель работ по проведению лесопатологического обследования:

ФИО Егоров В.Г. Подпись *Егоров*

Должность инженер-лесопатолог

Организация ГБУ «ЛПЦ - Тверьлес»

Дата составления документа 27.11.2017 Телефон 52-31-93


Приложение 1.4
к акту лесопатологического обследования

Результаты проведения лесопатологического обследования лесных насаждений с использованием авиационных средств

Субъект Российской Федерации Тверская область Лесничество (лесопарк) Осташковское
 Участковое лесничество Красногорское Урочище (лесная дача) к-з им. Мичурина

Номер лесного квартала	Номер лесотаксационного выдела	Площадь лесотаксационного выдела, га	Номер лесопатологического выдела	Площадь лесопатологического выдела, га	Краткая таксационная характеристика лесных насаждений по данным лесоустройства										Краткая характеристика материалов дистанционного зондирования Земли				Дата дешифрирования (дд.мм.гггг.)	Предполагаемая причина повреждения	Назначенные мероприятия											
					Породный состав	Средний возраст	Средняя высота, м	Средний диаметр, см	Тип леса/тип лесорастительных условий	Относительная полнота	Бонитет	Общий запас древесины, куб.м/га	Тип и наименование летательного аппарата	Наименование съемочной аппаратуры	Режим съемки (панхроматический/мультиспектральный/гиперспектральный/красный/БИК/ИК)	Постранственное разрешение (для каждого режима), м	Дата съемки (дд.мм.гггг.)	Дата дешифрирования (дд.мм.гггг.)			вид	Площадь, га	Сроки проведения (мм.гггг.)									
1			5																19	20	21	22	23									
176																																

Исполнитель работ по проведению лесопатологического обследования:

ФИО Егоров В.Г. Подпись 
 Дата составления документа 27.11.2017 Телефон 52-31-93

**Ведомость перечета деревьев назначенных в рубку
Временная пробная площадь**

Субъект РФ Тверская область
Лесничество (лесопарк) Осташковское Красногорское к-з им.Мичурина
Квартал 176 Выдел 11 Площадь, 2,30 га,
Номер очага вредных организмов _____ Размер пробной площади 2,30 га,

Таксационная характеристика:

тип леса ЕДМ состав 7Б10С2Е возраст 55 бонитет 2
полнота 0,8 запас на га 170 возобновление _____

Время и причина ослабления насаждения: _____ Прошлые года

Губка корневая, Трутовик ложный осиновый, Гнили стволовые

Данные причины определены по следующим признакам: наличие стволовой гнили, плодовые тела корневой губки, отслоение коры более 10%, отсутствие ветвей более 2/3, наличие на стволе плодовых тел.

грибницы, ризоморфы и мицелиальные плёнки под корой

Тип очага вредных организмов: _____ эпизодический, _____ хронический (подчеркнуть)
Фаза развития очага: _____ начальная, _____ нарастания численности, _____ собственно вспышка, _____ кризис (подчеркнуть)

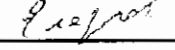
Состояние лесного насаждения, намечаемые мероприятия: _____ усыхающее
_____ ССР

Средневзвешенная категория состояния насаждения составляет _____ 4,03

ССР - Сплошная санитарная рубка

Исполнитель работ по проведению лесопатологического обследования:

Дата составления документа: _____ 27.11.2017 _____ Телефон _____ 52-31-93

ФИО _____ Егоров В.Г. _____ Подпись _____ 
Должность _____ инженер-лесопатолог _____
Организация _____ ГБУ «ЛПЦ - Тверьлес» _____

ВЕДОМОСТЬ ПЕРЕЧЕТА ДЕРЕВЬЕВ

Порода: Береза

Ступени толщины, см	Количество деревьев по категориям состояния, шт.															Всего деревьев по ступеням толщины		
	I	II	III	IV		V		VI			ветровал, бурелом			аварийные деревья			шт.	в том числе подлежат рубке, %
				НЗ	З	НЗ	З	НЗ	З	О	НЗ	З	О	НЗ	З	О		
1	2	3	4	5	6	7	8	9	10	11	12	13	14	15	16	17	18	19
8	29	31				21		150									231	74
12	22	25				24		146									217	78
16	28	34				31		91									184	66
20	22	31				26		99									178	70
24	19	21				16		69									125	68
28	9	8				9		64									90	81
32	5	5				4		25									39	74
36		4				1		3									8	50
40																		
44																		
48																		
52																		
56																		
60																		
Итого число стволов, шт.	134	159						132		647							1072	72,7
Итого, % от числа стволов	8,1	9,6						8,0		39,1							65	47,0
Итого запас, кбм	32	40						32		154							258	47,5
Итого, % от запаса	8,1	10,3						8,2		39,3							66	47,5

Порода: Осина

Ступени толщины, см	Количество деревьев по категориям состояния, шт.															Всего деревьев по ступеням толщины		
	I	II	III	IV		V		VI			ветровал, бурелом			аварийные деревья			шт.	в том числе подлежат рубке, %
				НЗ	З	НЗ	З	НЗ	З	О	НЗ	З	О	НЗ	З	О		
1	2	3	4	5	6	7	8	9	10	11	12	13	14	15	16	17	18	19
8																		
12	5	5	5	21						12							48	79
16	5	3	5	23						41							77	90
20	2	4		5						10							21	71
24	1	2		4						15							22	86
28	1			1						3							5	80
32				2													2	100
36										1							1	100
40																		
44																		
48																		
52																		
56																		
Итого число стволов, шт.	14	14	10	56						82							176	84,1
Итого, % от числа стволов	0,8	0,8	0,6	3,4						5,0							11	8,9
Итого запас, кбм	3	3	1	11						20							37,5	8,1
Итого, % от запаса	0,7	0,7	0,3	2,7						5,1							10	8,1

Порода: Ель

Ступени толщины, см	Количество деревьев по категориям состояния, шт.																Всего деревьев по ступеням толщины	
	I	II	III	IV		V		VI			ветровал, бурелом			аварийные деревья			шт.	в том числе подлежат рубке, %
				НЗ	З	НЗ	З	НЗ	З	О	НЗ	З	О	НЗ	З	О		
1	2	3	4	5	6	7	8	9	10	11	12	13	14	15	16	17	18	19
8	9	14	8							53							84	63
12	11	13	13							73							110	66
16	9	8	11							35							63	56
20	9	7	9							38							63	60
24	8		8							34							50	68
28	5	3	2							28							38	74
32																		
36																		
40																		
44																		
48																		
52																		
56																		
60																		
Итого число стволов, шт.	51	45	51							261							408	64,0
Итого, % от числа стволов	3,1	2,7	3,1							15,8							25	15,8
Итого запас, кубм	13	7	12							64							95,9	16,2
Итого, % от запаса	3,4	1,9	3,0							16,2							24	16,2

Ель

Итоговая

Степени толщины, см	Количество деревьев по категориям состояния, шт.																Всего деревьев по ступеням толщины		
	I	II	III	IV		V		VI			ветровал, бурелом			аварийные деревья			шт.	в том числе подлежат рубке, %	
				НЗ	З	НЗ	З	НЗ	З	О	НЗ	З	О	НЗ	З	О			
1	2	3	4	5	6	7	8	9	10	11	12	13	14	15	16	17	18	19	
8	38	45	8			21		150		53							315	71	
12	38	43	18	21		24		146		85							375	75	
16	42	45	16	23		31		91		76							324	70	
20	33	42	9	5		26		99		48							262	68	
24	28	23	8	4		16		69		49							197	70	
28	15	11	2	1		9		64		31							133	79	
32	5	5		2		4		25									41	76	
36		4				1		3		1							9	56	
40																			
44																			
48																			
52																			
56																			
60																			
Итого число стволов, шт.	199	218	61	56		132		990									1656	71,7	
Итого, % от числа стволов	12,0	13,2	3,7	3,4		8,0		59,8										100	71,7
Итого запас, кубм	48	51	13	11		32		238										392	71,9
Итого, % от запаса	12,2	12,9	3,3	2,7		8,2		60,7										100	71,9

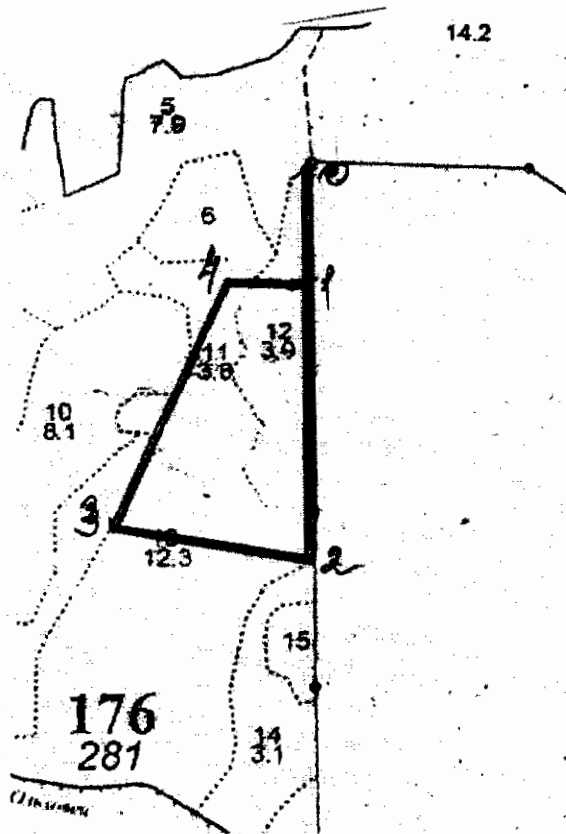
Примечание: НЗ - незаселенное, З - заселенное, О - отработанное вредителями.
Средняя по породе: Береза-4,06; Осина-4,01; Ель-3,92

Следов

Абрис участка

ГКУ "Осташковское лесничество Тверской области"
Красногорское участковое лесничество (по материалам лесоустройства к-з им. Мичурина)
Квартал 176 выдел 11,12,13 площадь 8,2 га
(11-12га; выд.12-3,4га; выд.13-2,5га;)

М 1:10000



Номера точек	Координаты		Румбы линий	Длина, м
0-1	5653,7552	3349,8392	Ю:0	170
1-2	5653,6304	3349,8425	Ю:0	420
2-3	5653,4032	3349,8483	СЗ:77	307
3-4	5653,4362	3349,5744	СВ:30	420
4-1	5653,6080	3349,6723	ЮВ:82	90

№ выдела	Ленты (круговой площадки) перече́та				
	№ ленты (площадки)	длина, м	ширина, м	радиус, м	площадь, га
11	СПЛОШНОГО ПЕРЕЧЕТА				2,3

Условные обозначения:

----- пробная площадь ————— участок

Исполнитель работ по проведению лесопатологического обследования:

ФИО ЕГОРОВ В.Г.

Подпись

Дата составления документа

28.11.2017

Телефон

52-31-93

1. Визуальное лесопатологическое обследование.*

Наземное

Дистанционное

1.1. На площади 3,9 га фактическая таксационная характеристика лесного насаждения соответствует (не соответствует) таксационному описанию (нужное подчеркнуть).

Причины несоответствия _____

Список участков с выявленными несоответствиями приведен в приложении 1 к настоящему Акту.

1.2. Лесные насаждения с нарушенной и утраченной устойчивостью выявлены на площади 3,4 га:

Участковое лесничество	Урочище (дача)	Площадь, га		Причина ослабления (гибелн)
		с нарушенной устойчивостью	с утраченной устойчивостью	
Красногорское			3,4	466
Итого			3,4	

Состояние обследованных лесных насаждений приведено в приложениях 1.1-1.4 к Акту в зависимости от метода проведения ЛПО.

1.3. В обследованных лесных участках прогнозируется:

Прогноз	Площадь, га
Ослабление лесных насаждений	
Усыхание лесных насаждений различной степени	
Развитие очагов вредных организмов	

1.4. Обнаружено загрязнение лесного участка отходами и выбросами:

Промышленными

Бытовыми

Вид загрязнения	Размеры загрязнения			Объем, кубм	Площадь загрязнения
	длина, м	ширина, м	высота, м		

ЗАКЛЮЧЕНИЕ

Оценка текущего санитарного и лесопатологического состояния лесных насаждений, назначенные профилактические мероприятия по защите лесов, агитационные мероприятия:

В квартале № 176 выделе № 12 площадь 3,4 участковое лесничество Красногорское

наблюдается усыхание насаждения, необходимо проведение инструментального лесопатологического обследования, на оставшейся площади выдела 8,1 га мероприятия не назначаются.

Исполнитель работ по проведению лесопатологического обследования:

ФИО инженер-лесопатолог Егоров В.Г.

Подпись _____

Дата обследования _____

03.07.2017

*Раздел включается в акт, в случае проведения лесопатологического обследования визуальным способом.

2. Инструментальное обследование лесного участка.*

2.1. Фактическая таксационная характеристика лесного насаждения соответствует
 (не соответствует) (нужное подчеркнуть) таксационному описанию. Причины несоответствия:

Ведомость лесных участков с выявленными несоответствиями таксационным описаниям
 приведена в приложении 1 к Акту.

2.2. Состояние насаждений: с нарушенной устойчивостью
 с утраченной устойчивостью

причины повреждения:
Губка корневая, Гнили стволые

стволовыми вредителями:

Вид вредителя	Порода	Встречаемость (% заселенных деревьев)	Степень заселения (слабая, средняя, сильная)

Повреждено огнём:

Вид пожара	Порода	Состояние корневых лап		Состояние корневой шейки		Подсушивание луба	
		% поврежденных огнём корней	% деревьев с данным повреждением см	ожог корневой шейки по окружности (1/4; 2/4; 3/4; более 3/4)	% деревьев с данным повреждением см	по окружности (1/4; 2/4; 3/4; более 3/4)	% деревьев с данным повреждением см

Поражено болезнями:

Вид	Порода	Встречаемость (% заражённых деревьев)	Степень заражения (слабая, средняя, сильная)
Губка корневая	Ель	29	средняя
Трутовик ложный осиновый	Осина	6	слабая

2.3. Выборке подлежит 67,9 % от запаса 58,0 % деревьев,

в том числе:

ослабленных	_____ %,	(причины назначения)	_____ ;
сильно ослабленных	<u>1,3</u> %,	(причины назначения)	<u>358</u> ;
усыхающих	<u>55,2</u> %,	(причины назначения)	<u>466 350</u> ;
свежего сухостоя	<u>6,2</u> %,		
свежего ветровала:	<u>0,3</u> %,		
свежего бурелома	_____ %,		
старого ветровала:	_____ %,		
старого бурелома	_____ %,		
старого сухостоя	<u>4,9</u> %,		
аварийных	_____ %.		

358 - Трутовик ложный осиновый

466 - Губка корневая

350 - Гнили стволые

2.4. Полнота лесного насаждения после уборки деревьев, подлежащих рубке, составит 0,2
 Критическая полнота для данной категории лесных насаждений составляет 0,3

Гладков

ЗАКЛЮЧЕНИЕ

С целью предотвращения негативных процессов или снижения ущерба от их воздействия назначено:

Участковое лесничество	Урочище (дача)	Квартал	Выдел	Площадь выдела, га	Вид мероприятия	Площадь мероприятия, га	Порода	Запас на выдел, куб.м	Крайние сроки проведения
Красногорское		176	12	3,9	ССР	3,4	Е,Б,ОС	784,7	2018

Ведомость перечета деревьев, назначенных в рубку, и лесного участка прилагаются (приложение 2 и 3 к Акту).

Меры по обеспечению возобновления:

Искусственное лесовосстановление

Мероприятия, необходимые для предупреждения повреждения или поражения смежных насаждений

Сведения для расчета степени повреждения:

год образования старого сухостоя

Прошлые года

основная причина повреждения древесины

466

дата проведения обследований

03.07.2017

Исполнитель работ по проведению лесопатологического обследования:

ФИО

Егоров В.Г.

Подпись



Должность

инженер-лесопатолог

Организация

ГБУ «ЛПЦ - Тверьлес»

* Раздел включается в акт в случае проведения лесопатологического обследования инструментальным способом.

Ведомость лесных участков с выявленными несоответствиями таксационным описаниям

Источник данных	Год проведения лесопроцедуры	Номер квартала	Номер выдела	Площадь выдела, га		Целевое назначение лесов	Категория защитных лесов	Номер выдела лесопатологического	Площадь выдела лесопатологического	Выдела, га	Таксационная характеристика										Заложено пробных площадей	
				с полосу запреты	лесов, в том числе						объектов	возраст, лет	средняя высота, м	средний диаметр, см	тип леса	тип условий	местополож	полнота	бонитет	запас, куб. м/га	количество, шт	общая площадь, га
ТО	2004	176	12	3,9	3,9	Защитные леса	защитных лесов	4	3,4	8Е1В1ОС	Е	65	20	20	ЕДМ	В4	0,7	2	230	1	3,4	
				Ф																		8Е1В1ОС

Примечание:

ТО - таксационные описания

Ф - фактическая характеристика лесного насаждения

Исполнитель работ по проведению лесопатологического обследования:

ФИО

инженер-лесопатолог Егоров В.Г.

Подпись



Должность

инженер-лесопатолог

Организация

ГБУ «ЛПЦ - Тверьлес»

Результаты проведения лесопатологического обследования в лесных насаждениях,
с использованием авиационных средств

03.07.2017 г.

Субъект Российской Федерации
Участковое лесничество

Тверская область
Красногорское

Лесничество (лесопарк)
Урочище (лесная дача)
Осташковское

Государственный и регистрационный знаки летательного аппарата

Изготовитель, тип летательного аппарата

Серийный идентификационный номер воздушного судна

Дата вылета Местное время вылета Пункт вылета

Время полета

Номер квартала	Номер вылета	Номер лесопатологического вылета	Площадь вылета	Лесопатологического вылета, вид	Лесничья таксационных вылетов, входящих в лесопатологический вылет	Повреждаемая порода	Доля усыхающих и погибших деревьев %										степень повреждения полога, %		Тип распределения поврежденных (погибших) деревьев (равномерное)	Причина повреждения	Назначенные мероприятия			
							Усыхающие	свежий сухостой	старый сухостой	свежий ветровал	старый ветровал	старый бурелом	аварийные деревья	Диффузия	Дероматия	Вид	площадь	Сроки проведения						
1	2	3	4	5	6	7	8	9	10	11	12	13	14	15	16	17	18	19	20	21				
176																								

Показатели, несоответствующие таксационному описанию отмечаются "#".

Исполнитель работ по проведению лесопатологического обследования:

ФИО Егоров В.Г.

Подпись

Должность инженер-лесопатолог

Организация ГБУ «ЛПЦ - Тверьлес»

Дата составления документа

27.11.2017

Телефон 52-31-93


Приложение 1.4
к акту лесопатологического обследования

Результаты проведения лесопатологического обследования лесных насаждений с использованием данных дистанционного зондирования Земли (авиационных и космических снимков)

Субъект Российской Федерации Тверская область Лесничество (лесопарк) Осташковское
 Участковое лесничество Красногорское Урочище (лесная дача) _____

1	2	3	4	5	Краткая таксационная характеристика лесных насаждений по данным лесоустройства								Краткая характеристика дистанционного зондирования Земли						Назначенные мероприятия				
					6	7	8	9	10	11	12	13	14	15	16	17	18	19	20	21	22	23	
Номер квартала	Номер лесотаксационного выдела	Площадь лесотаксационного выдела, га	Номер лесопатологического выдела	Площадь лесопатологического выдела	Породный состав	Средний возраст	Средняя высота, м	Средний диаметр, см	Тип леса / тип лесорастительных условий	относительная полнота	бонитет	общий запас древесины, куб.м/га	Тип и наименование летательного аппарата	Наименование съемочной аппаратуры	Режим съемки (панорамный/альбомный/ВИКИ)	Пространственное разрешение (для каждого снимка), м	Дата съемки (дд.мм.гггг)	Дата дешифрирования (дд.мм.гггг)	предполагаемая причина повреждения	вид	площадь, га	сроки проведения (мм.гггг-мм.гггг)	
176																							

Показатели, несоответствующие таксационному описанию отмечаются "х".
 Исполнитель работ по проведению лесопатологического обследования:

ФИО Егоров В.Г. Подпись 
 Должность инженер-лесопатолог
 Организация ГБУ «ЛПЦ - Тверьлес»
 Дата составления документа 27.11.2017 Телефон 52-31-93

Ведомость перечета деревьев, назначенных в рубку
ВРЕМЕННАЯ ПРОБНАЯ ПЛОЩАДЬ № _____

Субъект РФ Тверская область

Лесничество (лесопарк) Осташковское Уч.лесничество Красногорское

Квартал 176 Выдел 12 Площадь, 3,4 га,

Номер очага вредных организмов _____ Размер пробной площади 3,4 га,
сплошной (подеревный) пересчет

Таксационная характеристика:

тип леса ЕДМ состав 8Е1Б1ОС возраст 65 бонитет 2

полнота 0,7 запас на га 230 возобновление _____

Время и причина ослабления насаждения: _____ Прошлые года

Губка корневая, Трутовик ложный осиновый, Гнили стволые

Данные причины определены по следующим признакам: наличие стволовой гнили, плодовые тела корневой губки, отслоение коры более 10%, отсутствие ветвей более 2/3, наличие на стволе плодовых тел.

грибницы, ризоморфы и мицелиальные плёнки под корой

Тип очага вредных организмов: _____ эпизодический, хронический (подчеркнуть)

Фаза развития очага: _____ начальная, нарастания численности, собственно вспышка, кризис (подчеркнуть)

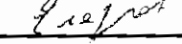
Состояние лесного насаждения, намечаемые мероприятия: _____ сильно ослабленное
_____ ССР

Средневзвешенная категория состояния насаждения составляет _____ 3,5

ССР - сплошная санитарная рубка

Исполнитель работ по проведению лесопатологического обследования:

Дата составления документа: 27.11.2017 Телефон 52-31-93

ФИО Егоров В.Г. Подпись 
Должность инженер-лесопатолог
Организация ГБУ «ЛПЦ - Тверьлес»

ВЕДОМОСТЬ ПЕРЕЧЕТА ДЕРЕВЬЕВ

Порода: Ель

Ступени толщины, см	Количество деревьев по категориям состояния, шт.																Всего деревьев по ступеням толщины	
	I	II	III	IV		V		VI			ветровал, бурелом			аварийные деревья			шт.	в том числе подлежат рубке, %
				НЗ	З	НЗ	З	НЗ	З	О	НЗ	З	О	НЗ	З	О		
1	2	3	4	5	6	7	8	9	10	11	12	13	14	15	16	17	18	19
8		14	13														27	
12	17	15	26	19			3			9							89	34,8
16	11	26	54	57			12			31							191	52,4
20	25	29	57	79			28			27							245	54,7
24	9	27	51	106			27			31							251	65,3
28	14	12	12	112			12			3							165	77,0
32	3	19	21	78			2			3							126	65,9
36	9	2	2	69			1										83	84,3
40	2	4	2	37													45	82,2
44		1	1	9													11	81,8
48																		
52																		
56																		
60																		
Итого число стволов, шт.	90	149	239	566			85			104							1233	
Итого, % от числа стволов	5,5	9,2	14,7	34,9			5,2			6,4							76,0	46,5
Итого запас, кубм	41	63	86	395			34			33							652,1	
Итого, % от запаса	5,2	8,1	11,0	50,3			4,3			4,1							83,1	58,8

Порода: Береза

Ступени толщины, см	Количество деревьев по категориям состояния, шт.																Всего деревьев по ступеням толщины	
	I	II	III	IV		V		VI			ветровал, бурелом			аварийные деревья			шт.	в том числе подлежат рубке, %
				НЗ	З	НЗ	З	НЗ	З	О	НЗ	З	О	НЗ	З	О		
1	2	3	4	5	6	7	8	9	10	11	12	13	14	15	16	17	18	19
8																		
12	5	6	5				3			5							24	33,3
16	15	27	9				20	1		2							74	31,1
20	21	19	17				19	1		1							78	26,9
24	4	3	19				10			1							37	29,7
28	2	1	15														18	
32		1	1				1										3	33,3
36			2														2	
40																		
44																		
48																		
52																		
56																		
Итого число стволов, шт.	47	57	68				55			9							236	
Итого, % от числа стволов	2,9	3,5	4,2				3,4			0,6							14,5	3,9
Итого запас, кубм	12,0	13,3	27,4				14,8			1,5							68,9	
Итого, % от запаса	1,5	1,7	3,5				1,9			0,2							8,8	2,1

Рисов

Порода: Осина

Степени толщины, см	Количество деревьев по категориям состояния, шт.																Всего деревьев по ступеням толщины		
	I	II	III	IV		V		VI			ветровал, бурелом			аварийные деревья			шт.	в том числе подлежат рубке, %	
				НЗ	З	НЗ	З	НЗ	З	О	НЗ	З	О	НЗ	З	О			
1	2	3	4	5	6	7	8	9	10	11	12	13	14	15	16	17	18	19	
8																		21	76,2
12	3	2	14	2														23	47,8
16	3	9	1	5	1			2		1			1					26	80,8
20	2	3	7	4	1			1		7			1					19	84,2
24	2	1	2	14														37	91,9
28	2	1	9	17	3			2					3					20	90,0
32	2		2	15				1										7	85,7
36		1		6															
40																			
44																			
48																			
52																			
56																			
60																			
Итого число стволов, шт.	14	17	35	68				14				5						153	
Итого, % от числв стволов	0,9	1,0	2,2	4,2				0,9				0,3						9,4	7,5
Итого запас, кубм	4,7	4,2	10,4	37,9				4,4				2,1						63,7	
Итого, % от запаса	0,6	0,5	1,3	4,8				0,6				0,3						8,1	7,0

Глебов

Итоговая

Ступени толщины, см	Количество деревьев по категориям состояния, шт.																Всего деревьев по ступеням	
	I	II	III	IV		V		VI			ветровал, бурелом			аварийные деревья			шт.	в том числе подлежат рубке, %
				НЗ	З	НЗ	З	НЗ	З	О	НЗ	З	О	НЗ	З	О		
1	2	3	4	5	6	7	8	9	10	11	12	13	14	15	16	17	18	19
8		14	13														27	
12	25	23	45	21			6			14							134	41,0
16	29	62	64	62	1	20	13	2		34			1				288	46,5
20	48	51	81	83	1	19	29	1		35			1				349	50,4
24	15	31	72	120		10	27			32							307	62,2
28	18	14	36	129	3		12	2		3			3				220	73,2
32	5	20	24	93			3	1		3							149	68,5
36	9	3	4	75			1										92	82,6
40	2	4	2	37													45	82,2
44		1	1	9													11	81,8
48																		
52																		
56																		
60																		
Итого число стволов, шт.	151	223	342	634		140		127			5						1622	941
Итого, % от числа стволов	9,3	13,7	21,1	39,1		8,6		7,8			0,3						100	58,0
Итого запас, км	57,8	80,7	124,0	432,9		48,7		38,4			2,1						784,7	532,5
Итого, % от запаса	7,4	10,3	15,8	55,2		6,2		4,9			0,3						100	67,9

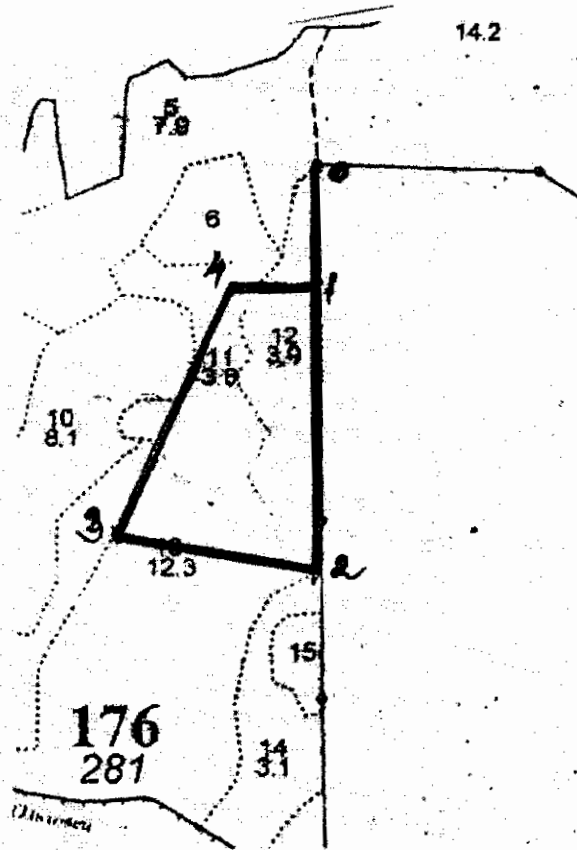
Примечание: НЗ - незаселенное, З - заселенное, О - отработанное вредителями.
Средняя по породе: Ель-3,6; Береза-2,9; Осина-3,6

Гладков

Абрис участка

ГКУ "Осташковское лесничество Тверской области"
Красногорское участковое лесничество (по материалам лесоустройства к-з им. Мичурина)
Квартал 176 выдел 11,12,13 площадь 8,2 га
(11-12га; выд.12-3,4га; выд.13-2,5га;)

М 1:10000



Номера точек	Координаты		Румбы линий	Длина, м
	X	Y		
0-1	5653,7552	3349,8392	Ю:0	170
1-2	5653,6304	3349,8425	Ю:0	420
2-3	5653,4032	3349,8483	СЗ:77	307
3-4	5653,4362	3349,5744	СВ:30	420
4-1	5653,6080	3349,6723	ЮВ:82	90

№ выдела	Ленты (круговой площадки) перече́та				
	№ ленты (площадки)	длина, м	ширина, м	радиус, м	площадь, га
12	сплошной пере́чет				3,4

Условные обозначения:

----- пробная площадь ————— участок

Исполнитель работ по проведению лесопатологического обследования:

ФИО ЕГОРОВ В.Г.

Подпись

Егоров

Дата составления документа

20.11.2017

Телефон

52-31-93

1. Визуальное лесопатологическое обследование.*

Наземное Дистанционное

1.1. На площади 12,3 га фактическая таксационная характеристика лесного насаждения соответствует (не соответствует) таксационному описанию (нужное подчеркнуть).

Причины несоответствия _____

Список участков с выявленными несоответствиями приведен в приложении I к настоящему Акту.

1.2. Лесные насаждения с нарушенной и утраченной устойчивостью выявлены на площади 2,5 га:

Участковое лесничество	Урочище (дача)	Площадь, га		Причина ослабления (гибели)
		с нарушенной устойчивостью	с утраченной устойчивостью	
Красногорское			2,5	466
	Итого		2,5	

Состояние обследованных лесных насаждений приведено в приложениях 1.1-1.4 к Акту в зависимости от метода проведения ЛПО.

1.3. В обследованных лесных участках прогнозируется:

Прогноз	Площадь, га
Ослабление лесных насаждений	
Усыхание лесных насаждений различной степени	
Развитие очагов вредных организмов	

1.4. Обнаружено загрязнение лесного участка отходами и выбросами:

Промышленными Бытовыми

Вид загрязнения	Размеры загрязнения			Объем, кубм	Площадь загрязнения
	длина, м	ширина, м	высота, м		

ЗАКЛЮЧЕНИЕ

Оценка текущего санитарного и лесопатологического состояния лесных насаждений, назначенные профилактические мероприятия по защите лесов, агитационные мероприятия:

В квартале № 176 выделе № 13 площадь 2,5 участковое лесничество Красногорское

наблюдается усыхание насаждения, необходимо проведение инструментального лесопатологического обследования, на оставшейся площади выдела 9,8 га мероприятия не назначаются.

Исполнитель работ по проведению лесопатологического обследования:

ФИО инженер-лесопатолог Егоров В.Г.

Подпись _____

Дата обследования _____

03.07.2017

*Раздел включается в акт, в случае проведения лесопатологического обследования визуальным способом.

ЗАКЛЮЧЕНИЕ

С целью предотвращения негативных процессов или снижения ущерба от их воздействия назначено:

Участковое лесничество	Урочище (дача)	Квартал	Выдел	Площадь выдела, га	Вид мероприятия	Площадь мероприятия, га	Порода	Запас на выдел, куб.м	Крайние сроки проведения
Красногорское		176	13	12,3	ССР	2,5	Е,Б,ОС	549,6	2018

Ведомость перечета деревьев, назначенных в рубку, и лесного участка прилагаются (приложение 2 и 3 к Акту).

Меры по обеспечению возобновления:

Искусственное лесовосстановление

Мероприятия, необходимые для предупреждения повреждения или поражения смежных насаждений

Сведения для расчета степени повреждения:

год образования старого сухостоя	<u>Прошлые года</u>	:
основная причина повреждения древесины	<u>466</u>	:
дата проведения обследований	<u>03.07.2017</u>	:

Исполнитель работ по проведению лесопатологического обследования:

ФИО Егоров В.Г.
Должность инженер-лесопатолог
Организация ГБУ «ЛПЦ - Тверьлес»

Подпись 

* Раздел включается в акт в случае проведения лесопатологического обследования обследования инструментальным способом.

Ведомость лесных участков с выявленными несоответствиями таксационным описаниям

Источник данных	Год проведения лесоустройства	Номер квартала	Номер выдела	Площадь выдела, га		Целевое назначение лесов	Категория защитных лесов	Номер выдела лесопатологического	Площадь выдела лесопатологического	Выдела, га	Таксационная характеристика											Заложено пробных площадей	
				ТО	Ф						состав	попада	возраст, лет	средняя высота, м	средний диаметр, см	тип леса	тип условий	местопроизр	полнота	бонитет	запас, куб. м/га	колличества, шт	общая площадь, га
ТО	2004	176	13	12,3	12,3	Защитные леса	запретны лесов, вдоль водных объектов	5	2,5		Е	65	22	24	СЧ	В3	0,6	1	220	1	2,5		
				65	22							24	СЧ	В3	0,6	1	220						
Ф											Е	65	22	24	СЧ	В3	0,6	1	220				

Примечание:

ТО - таксационные описания

Ф - фактическая характеристика лесного насаждения

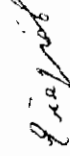
Исполнитель работ по проведению лесопатологического обследования:

ФИО инженер-лесопатолог Егоров В.Г.

Должность инженер-лесопатолог

Организация ГБУ «ЛПЦ - Тверьлес»

Подпись



Результаты проведения лесопатологического обследования в лесных насаждениях,
поврежденных вредителями леса (хвое-листогрызущими) за 03.07.2017 г.

Субъект Российской Федерации Тверская область Лесничество (лесопарк) Осташковское
Участковое лесничество Красногорское Урочище (лесная дача)

1	2	3	4	5	6	7	Таксационная характеристика лесного насаждения								17	18	Распределение деревьев по категориям состояния, % от запаса				Назначенные мероприятия					
							8	9	10	11	12	13	14	15			16	19	20	21	22	23	24	25	26	
Номер квартала	Номер выдела	Площадь выдела, га	Целевое назначение лесов	Категория защитных лесов	Номер лесопатологического выдела	Площадь лесопатологического выдела, га	состав	порода	возраст	средняя высота, м	средний диаметр, см	тип леса	полнота	фонитет	запас, куб. м/га	Виды вредителя	Доля поврежденных деревьев, % от количества	до 25	26-49	50-75	более 75	Фазы развития вредителя	вид	Площадь, га	Сроки проведения	
176																										

Показатели, несоответствующие таксационному описанию отмечаются "***".

Исполнитель работ по проведению лесопатологического обследования:

ФИО Егоров В.Г. Подпись 

Должность инженер-лесопатолог

Организация ГБУ «ЛПЦ - Тверьлес»

Дата составления документа 27.11.2017 Телефон 52-31-93

Результаты проведения лесопатологического обследования в лесных насаждениях,
с использованием авиационных средств

03.07.2017 г.

Субъект Российской Федерации
Осташковское лесничество

Тверская область
Красногорское лесничество

Осташковское

Государственный и регистрационный знаки летательного аппарата

Изготовитель, тип летательного аппарата

Серийный идентификационный номер воздушного судна

Дата вылета Местное время вылета Пункт вылета Время полета

Номер квартала	Номер вылета	Номер лесопатологического вылета	Площадь вылета	Номер лесопатологического вылета, га	Перечень таксационных вылетов, входящих в вылет, лесопатологический вылет	Повреждаемая порода	Доля усыхающих и погибших деревьев %								степерь повреждения полога, %		Тип распределения поврежденных (погибших) деревьев (равномерное)	Причина повреждения	Назначенные мероприятия		
							Усыхающие	свежий сухой	старый сухой	свежий ветровал	старый ветровал	старый бурелом	аварийные деревья	Деформация	Деформация	Вид			площадь, га	Сроки проведения	
176	2	3		4		6	7	8	9	10	11	12	13	14	15	16	17	18	19	20	21

Показатели, несоответствующие таксационному описанию отмечаются "*".

Исполнитель работ по проведению лесопатологического обследования:

ФИО Егоров В.Г.

Подпись

Должность инженер-лесопатолог

Организация ГБУ «ЛПЦ - Тверьлес»

Дата составления документа

27.11.2017

Телефон 52-31-93

Приложение 1.4
к акту лесопатологического обследования

Результаты проведения лесопатологического обследования лесных насаждений с использованием данных дистанционного зондирования Земли (авиационных и космических снимков)

Субъект Российской Федерации Тверская область Лесничество (лесопарк) Осташковское
Участковое лесничество Красногорское Урочище (лесная дача) _____

1	2	3	4	5	Краткая таксационная характеристика лесных насаждений по данным лесоустройства										Краткая характеристика дистанционного зондирования Земли						Назначенные мероприятия		
					6	7	8	9	10	11	12	13	14	15	16	17	18	19	20	21	22	23	
Номер квартала	Номер лесотаксационного выдела	Площадь лесотаксационного выдела, га	Номер лесопатологического выдела	Площадь лесопатологического выдела	Породный состав	Средний возраст	Средняя высота, м	Средний диаметр, см	Тип леса / тип лесорастительных условий	относительная полнота	бонитет	общий запас древсинья, куб.м/га	Тип и наименование летательного аппарата	Наименования съемочной аппаратуры	Режим съемки (панхроматический/мультиспектральный/термоспектральный/ВИК/ИК)	Пространственное разрешение (для какого режима), м	дата съемки (дл.км.гтт)	дата дешифрирования (дл.км.гтт)	предполагаемая причина повреждения	вид	площадь, га	сроки проведения (мм.гтт-мм.гтт)	
176																							

Показатели, несоответствующие таксационному описанию отмечаются "х".

Исполнитель работ по проведению лесопатологического обследования:

ФИО Егоров В.Г. Подпись _____

Должность инженер-лесопатолог

Организация ГБУ «ЛПЦ - Тверьлес»

Дата составления документа 27.11.2017 Телефон 52-31-93

Ведомость перечета деревьев, назначенных в рубку

ВРЕМЕННАЯ ПРОБНАЯ ПЛОЩАДЬ № _____

Субъект РФ Тверская область
Лесничество (лесопарк) Осташковское Уч.лесничество Красногорское
Квартал 176 Выдел 13 Площадь, 2,5 га,
Номер очага вредных организмов _____ Размер пробной площади 2,5 га,
сплошной (подеревный) пересчет

Таксационная характеристика:

тип леса СЧ состав 6Е2Б2ОС возраст 65 бонитет 1
полнота 0,6 запас на га 220 возобновление _____

Время и причина ослабления насаждения: _____ Прошлые года

Губка корневая, Трутовик ложный осиновый, Гнили стволовые

Данные причины определены по следующим признакам: наличие стволовой гнили, плодовые тела корневой губки, отслоение коры более 10%, отсутствие ветвей более 2/3, наличие на стволе плодовых тел.

грибницы, ризоморфы и мицелиальные плёнки под корой

Тип очага вредных организмов: _____ эпизодический, хронический _____ (подчеркнуть)

Фаза развития очага: _____ начальная, нарастания численности, собственно вспышка, кризис _____ (подчеркнуть)

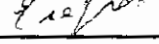
Состояние лесного насаждения, намечаемые мероприятия: _____ сильно ослабленное
_____ ССР

Средневзвешенная категория состояния насаждения составляет _____ 3,4

ССР - сплошная санитарная рубка

Исполнитель работ по проведению лесопатологического обследования:

Дата составления документа: 27.11.2017 Телефон 52-31-93

ФИО Егоров В.Г. Подпись 
Должность инженер-лесопатолог
Организация ГБУ «ЛПЦ - Тверьлес»

ВЕДОМОСТЬ ПЕРЕЧЕТА ДЕРЕВЬЕВ

Порода: Ель

Ступени толщины, см	Количество деревьев по категориям состояния, шт.																Всего деревьев по ступеням толщины	
	I	II	III	IV		V		VI			ветровал, бурелом			аварийные деревья			шт.	в том числе подлежат рубке, %
				НЗ	З	НЗ	З	НЗ	З	О	НЗ	З	О	НЗ	З	О		
1	2	3	4	5	6	7	8	9	10	11	12	13	14	15	16	17	18	19
8	2	1															3	
12	4	2	6	2			8			3							25	52,0
16	5	7	7	19			2			6							46	58,7
20	9	4	5	18			18			5							59	69,5
24	3	8	6	22			17			9							65	73,8
28	5	8	6	19			19			19							76	75,0
32	1	7	9	28			7										52	67,3
36	7	6	5	25						5							48	62,5
40	1	2	6	31			10										50	82,0
44		1	8	16													25	64,0
48			1	1													2	50,0
52																		
56																		
60																		
Итого число стволов, шт.	37	46	59	181			81			47							451	
Итого, % от числа стволов	4,9	6,1	7,8	24,1			10,8			6,3							60,0	41,1
Итого запас, кубм	20	31	52	173			49			26							351,3	
Итого, % от запаса	3,6	5,6	9,5	31,5			9,0			4,7							63,9	45,2

Порода: Береза

Ступени толщины, см	Количество деревьев по категориям состояния, шт.																Всего деревьев по ступеням толщины	
	I	II	III	IV		V		VI			ветровал, бурелом			аварийные деревья			шт.	в том числе подлежат рубке, %
				НЗ	З	НЗ	З	НЗ	З	О	НЗ	З	О	НЗ	З	О		
1	2	3	4	5	6	7	8	9	10	11	12	13	14	15	16	17	18	19
8																		
12		1	2				3			2							8	62,5
16	4	5	7				1			5							22	27,3
20	7	6	9				4			4							30	26,7
24	7	8	7							1							23	4,3
28	2	4	11							1							18	5,6
32	3	10	9				1										23	4,3
36		5	6														11	
40	2	2	8														12	
44			3														3	
48																		
52																		
56																		
Итого число стволов, шт.	25	41	62				9			13							150	
Итого, % от числа стволов	3,3	5,5	8,2				1,2			1,7							19,9	2,9
Итого запас, кубм	13,5	28,0	49,2				2,6			3,5							96,7	
Итого, % от запаса	2,5	5,1	8,9				0,5			0,6							17,6	1,1

9.12.2008

Порода: **Оси́на**

Ступени толщины, см	Количество деревьев по категориям состояния, шт.																Всего деревьев по ступеням толщины		
	I	II	III	IV		V		VI			ветровал, бурелом			аварийные деревья			шт.	в том числе подлежат рубке, %	
				НЗ	З	НЗ	З	НЗ	З	О	НЗ	З	О	НЗ	З	О			
1	2	3	4	5	6	7	8	9	10	11	12	13	14	15	16	17	18	19	
8																			
12		2	2	3													7	71,4	
16	1	2	4	5					1	1							13	76,9	
20	1	3	7	4				1		4			1				21	81,0	
24	7	4	2	11				5					4				33	66,7	
28	5	3	5	6				2		3			2				26	69,2	
32	2	3		7				5									17	70,6	
36		1	2	8													11	90,9	
40	3	1	3	16													23	82,6	
44																			
48																			
52																			
56																			
60																			
Итого число стволов, шт.	19	19	25	60				21			7						151		
Итого, % от числа стволов	2,5	2,5	3,3	8,0				2,8			0,9						20,1	15,0	
Итого запас, кубм	13,0	10,3	13,6	50,1				11,3			3,4						101,6		
Итого, % от запаса	2,4	1,9	2,5	9,1				2,1			0,6						18,5	14,3	

Handwritten signature or mark

Итоговая

Степени толщины, см	Количество деревьев по категориям состояния, шт.																Всего деревьев по ступеням	
	I	II	III	IV		V		VI			ветровал, бурелом			аварийные деревья			шт.	в том числе подлежат рубке, %
				НЗ	З	НЗ	З	НЗ	З	О	НЗ	З	О	НЗ	З	О		
1	2	3	4	5	6	7	8	9	10	11	12	13	14	15	16	17	18	19
8	2	1															3	
12	4	5	10	5			11			5							40	57,5
16	10	14	18	24			3			12							81	53,1
20	17	13	21	22			22	1		13			1				110	60,0
24	17	20	15	33			17	5		10			4				121	58,7
28	12	15	22	25			19	2		23			2				120	63,3
32	6	20	18	35			8	5									92	52,2
36	7	12	13	33						5							70	57,1
40	6	5	17	47			10										85	70,6
44		1	11	16													28	57,1
48			1	1													2	50,0
52																		
56																		
60																		
Итого число стволов, шт.	81	106	146	241			90			81			7				752	444
Итого, % от числа стволов	10,8	14,1	19,4	32,0			12,0			10,8			0,9				100	59,0
Итого запас, кубм	46,3	69,1	115,3	222,9			52,1			40,7			3,4				549,6	332,7
Итого, % от запаса	8,4	12,6	21,0	40,6			9,5			7,4			0,6				100	60,5

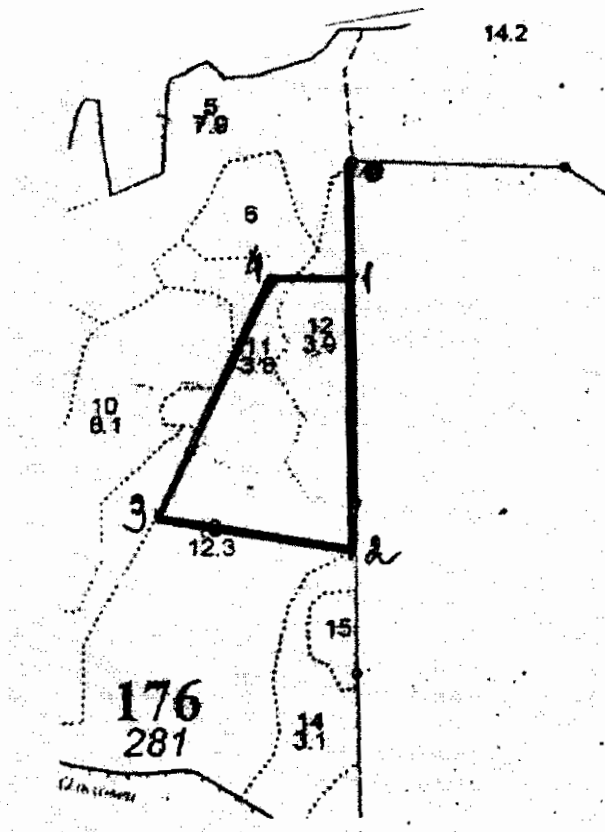
Примечание: НЗ - незаселенное, З - заселенное, О - отработанное вредителями.
Средняя по породе: Ель-3,7; Береза-2,6; Осина-3,4

Результат

Абрис участка

ГКУ "Осташковское лесничество Тверской области"
Красногорское участковое лесничество (по материалам лесоустройства к-з им. Мичурина")
Квартал 176 выдел 11,12,13 площадь 8,2 га
(11-12га; выд.12-3,4га; выд.13-2,5га;)

М 1:10000



Номера точек	Координаты		Румбы линий	Длина, м
	X	Y		
0-1	5653,7552	3349,8392	Ю:0	170
1-2	5653,6304	3349,8425	Ю:0	420
2-3	5653,4032	3349,8483	СЗ:77	307
3-4	5653,4362	3349,5744	СВ:30	420
4-1	5653,6080	3349,6723	ЮВ:82	90

№ выдела	Ленты (круговой площадки) перечета				
	№ ленты (площадки)	длина, м	ширина, м	радиус, м	площадь, га
13	СПЛОШНОЙ ПЕРЕЧЕТ				2,5

Условные обозначения:

----- пробная площадь _____ участок

Исполнитель работ по проведению лесопатологического обследования:

ФИО ЕГОРОВ В.Г.

Подпись

Дата составления документа

20.11.2017

Телефон

52-31-93