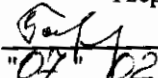


"УТВЕРЖДАЮ"
Министр лесного хозяйства
Тверской области


"07" 02 2018 г. Барышков В.В.

Акт
лесопатологического обследования № 1447
лесных насаждений Осташковского лесничества (лесопарка)
Тверской области (субъекта Российской Федерации)

- Способ лесопатологического обследования:
- 1. Визуальный
 - 2. Инструментальный

Место проведения

| Участковое лесничество | Урочище (дача) | Квартал (кварталы) | Выдел (выделы) | Площадь, га |
|------------------------|----------------|-----------------------|----------------|-------------|
| Красногорское | | 108 | 4 | 17,0 |
| Красногорское | | 108 | 7 | 11,4 |
| Красногорское | | 108 | 8 | 5,7 |
| Красногорское | | 108 | 11 | 10,2 |
| | | | | |

Лесопатологическое обследование проведено на общей площади 44,3 га.

1. **Визуальное лесопатологическое обследование.***

Наземное Дистанционное

1.1. На площади 17,0 га фактическая таксационная характеристика лесного насаждения соответствует (не соответствует) таксационному описанию (нужное подчеркнуть).

Причины несоответствия Несоответствие таксационного описания на части выдела (3,7 га)

Список участков с выявленными несоответствиями приведен в приложении 1 к настоящему Акту.

1.2. Лесные насаждения с нарушенной и утраченной устойчивостью выявлены на площади 3,7 га:

| Участковое лесничество | Урочище (дача) | Площадь, га | | Причина ослабления (гибели) |
|------------------------|----------------|----------------------------|----------------------------|-----------------------------|
| | | с нарушенной устойчивостью | с утраченной устойчивостью | |
| Красногорское | | | 3,7 | 466 |
| | | | | |
| | Итого | | 3,7 | |

Состояние обследованных лесных насаждений приведено в приложениях 1.1-1.4 к Акту в зависимости от метода проведения ЛПО.

1.3. В обследованных лесных участках прогнозируется:

| Прогноз | Площадь, га |
|--|-------------|
| Ослабление лесных насаждений | |
| Усыхание лесных насаждений различной степени | |
| Развитие очагов вредных организмов | |

1.4. Обнаружено загрязнение лесного участка отходами и выбросами:

Промышленными Бытовыми

| Вид загрязнения | Размеры загрязнения | | | Объем, кубм | Площадь загрязнения |
|-----------------|---------------------|-----------|-----------|-------------|---------------------|
| | длина, м | ширина, м | высота, м | | |
| | | | | | |
| | | | | | |

ЗАКЛЮЧЕНИЕ

Оценка текущего санитарного и лесопатологического состояния лесных насаждений, назначенные профилактические мероприятия по защите лесов, агитационные мероприятия:

В квартале № 108 выделе № 4 площадь 3,7 участковое лесничество Красногорское

наблюдается усыхание насаждения, необходимо проведение инструментального лесопатологического обследования, на оставшейся площади выдела 13,3 га мероприятия не назначаются.

Исполнитель работ по проведению лесопатологического обследования:

ФИО инженер-лесопатолог Егоров В.Г.

Подпись

Дата обследования

03.07.2017

*Раздел включается в акт, в случае проведения лесопатологического обследования визуальным способом.

2. Инструментальное обследование лесного участка.*

2.1. Фактическая таксационная характеристика лесного насаждения соответствует
(не соответствует) (нужное подчеркнуть) таксационному описанию. Причины несоответствия:

Ведомость лесных участков с выявленными несоответствиями таксационным описаниям приведена в приложении 1 к Акту.

2.2. Состояние насаждений: с нарушенной устойчивостью
с утраченной устойчивостью

причины повреждения:
Губка корневая, Гнили стволые

стволовыми вредителями:

| Вид вредителя | Порода | Встречаемость (% заселенных деревьев) | Степень заселения (слабая, средняя, сильная) |
|---------------|--------|---------------------------------------|--|
| | | | |
| | | | |
| | | | |

Повреждено огнём:

| Вид пожара | Порода | Состояние корневых лап | | Состояние корневой шейки | | Подсушивание луба | |
|------------|--------|-----------------------------|-------------------------------------|--|-------------------------------------|--|-------------------------------------|
| | | % поврежденных огнём корней | % деревьев с данным повреждением см | ожог корневой шейки по окружности (1/4; 2/4; 3/4; более 3/4) | % деревьев с данным повреждением см | по окружности (1/4; 2/4; 3/4; более 3/4) | % деревьев с данным повреждением см |
| | | | | | | | |
| | | | | | | | |
| | | | | | | | |

Поражено болезнями:

| Вид | Порода | Встречаемость (% зараженных деревьев) | Степень заражения (слабая, средняя, сильная) |
|--------------------------|--------|---------------------------------------|--|
| Губка корневая | Ель | 22 | средняя |
| Трутовик ложный осиновый | Осина | 14 | слабая |
| | | | |

2.3. Выборке подлежит 62,1 % от запаса 38,0 % деревьев,

в том числе:

| | | | |
|--------------------|----------------|----------------------|------------------|
| ослабленных | _____ %, | (причины назначения) | _____ ; |
| сильно ослабленных | <u>2,8</u> %, | (причины назначения) | <u>358</u> ; |
| усыхающих | <u>47,2</u> %, | (причины назначения) | <u>466 350</u> ; |
| свежего сухостоя | <u>3,7</u> %, | | |
| свежего ветровала: | <u>1,0</u> %, | | |
| свежего бурелома | _____ %, | | |
| старого ветровала: | _____ %, | | |
| старого бурелома | _____ %, | | |
| старого сухостоя | <u>7,4</u> %, | | |
| аварийных | _____ %. | | |

358 - Трутовик ложный осиновый

466 - Губка корневая

350 - Гнили стволые

2.4. Полнота лесного насаждения после уборки деревьев, подлежащих рубке, составит 0,2
Критическая полнота для данной категории лесных насаждений составляет 0,3

В.И.Иванов

ЗАКЛЮЧЕНИЕ

С целью предотвращения негативных процессов или снижения ущерба от их воздействия назначено:

| Участковое лесничество | Урочище (дача) | Квартал | Выдел | Площадь выдела, га | Вид мероприятия | Площадь мероприятия, га | Порода | Запас на выдел, куб.м | Крайние сроки проведения |
|------------------------|----------------|---------|-------|--------------------|-----------------|-------------------------|--------|-----------------------|--------------------------|
| Красногорское | | 108 | 4 | 17,0 | ССР | 3,7 | Б.Б.ОС | 698,1 | 2018 |

Ведомость перечета деревьев, назначенных в рубку, и лесного участка прилагаются (приложение 2 и 3 к Акту).

Меры по обеспечению возобновления:

Искусственное лесовосстановление

Мероприятия, необходимые для предупреждения повреждения или поражения смежных насаждений

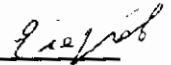
Сведения для расчета степени повреждения:

| | |
|--|-----------------------|
| год образования старого сухостоя | <u>Прошлые года</u> : |
| основная причина повреждения древесины | <u>466</u> : |
| дата проведения обследований | <u>03.07.2017</u> : |

Исполнитель работ по проведению лесопатологического обследования:

| | |
|-------------|-----------------------------|
| ФИО | <u>Егоров В.Г.</u> |
| Должность | <u>инженер-лесопатолог</u> |
| Организация | <u>ГБУ «ЛПЦ - Тверьлес»</u> |

Подпись



* Раздел включается в акт в случае проведения лесопатологического обследования обследования инструментальным способом.

Ведомость лесных участков с выявленными несоответствиями таксационным описаниям

| Источник данных | Год проведения лесустройства | Номер квартала | Номер выдела | Площадь выдела, га | | Целевое назначение лесов | Категория защитных лесов | Номер выдела лесопатологического | Площадь выдела лесопатологического | Таксационная характеристика | | | | | | | | | | Заложено пробных площадей | | | |
|-----------------|------------------------------|----------------|--------------|--------------------|------|--------------------------|---|----------------------------------|------------------------------------|-----------------------------|--------|--------------|-------------------|---------------------|----------|-------------|---------|---------|------------------|---------------------------|-------------|---|--|
| | | | | 17,0 | 17,0 | | | | | состав | порода | возраст, лет | средняя высота, м | средний диаметр, см | тип леса | тип условий | полнота | бонитет | запас, куб. м/га | количество, шт | площадь, га | | |
| ТО | 2004 | 108 | 4 | 17,0 | 17,0 | Защитные леса | запретны е полосы лесов, вдоль водных объектов | 1 | 3,7 | 5ЕЗБ20С | Е | 85 | 24 | 28 | ЕКИС | В3 | 0,6 | 2 | 250 | 1 | 3,7 | Φ | |
| | | | | | | | | | | | | | | | | | | | | | | | |

Примечание:

ТО - таксационные описания

Φ - фактическая характеристика лесного насаждения

Исполнитель работ по проведению лесопатологического обследования:

ФИО

инженер-лесопатолог Егоров В.Г.

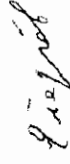
Должность

инженер-лесопатолог

Организация

ГБУ «ЛПЦ - Тверьлес»

Подпись



Результаты проведения лесопатологического обследования в лесных насаждениях,
поврежденных вредителями леса (хвое- листогрызущими) за 03.07.2017 г.

Субъект Российской Федерации Тверская область Лесничество (лесопарк) Осташковское
Участковое лесничество Красногорское Урочище (лесная дача)

| 1 | 2 | 3 | 4 | 5 | 6 | 7 | Таксационная характеристика лесного насаждения | | | | | | | | 17 | 18 | Распределение деревьев по категориям состояния, % от запаса | | | | | 23 | Назначенные мероприятия | | |
|----------------|--------------|--------------------|-------------------------|--------------------------|----------------------------------|--|--|--------|---------|-------------------|---------------------|----------|---------|--------|------------------|---|---|-------|-------|----------|-------------------------|-----|-------------------------|------------------|----|
| | | | | | | | 8 | 9 | 10 | 11 | 12 | 13 | 14 | 15 | | | 16 | 19 | 20 | 21 | 22 | | 24 | 25 | 26 |
| Номер квартала | Номер выдела | Площадь выдела, га | Лесное назначение лесов | Категория защитных лесов | Номер лесопатологического выдела | Площадь лесопатологического выдела, га | состав | порода | возраст | средняя высота, м | средний диаметр, см | тип леса | полнота | тоннет | запас, куб. м/га | Доля поврежденных деревьев, % от количества | до 25 | 26-49 | 50-75 | более 75 | Фазы развития вредителя | вид | Площадь, га | Сроки проведения | |
| 108 | | | | | | | | | | | | | | | | | | | | | | | | | |

Показатели, несоответствующие таксационному описанию отмечаются "*".

Исполнитель работ по проведению лесопатологического обследования:

ФИО Егоров В.Г. Подпись 

Должность инженер-лесопатолог

Организация ГБУ «ЛПЦ - Тверьлес»

Дата составления документа 27.11.2017 Телефон 52-31-93

Приложение 1.4
к акту лесопатологического обследования

Результаты проведения лесопатологического обследования лесных насаждений с использованием данных дистанционного зондирования Земли (авиационных и космических снимков)

Субъект Российской Федерации Тверская область Лесничество (лесопарк) Осташковское
 Участковое лесничество Красногорское Урочище (лесная дача) _____

| 1 | 2 | 3 | 4 | 5 | Краткая таксационная характеристика лесных насаждений по данным лесоустройства | | | | | | | | | | Краткая характеристика дистанционного зондирования Земли | | | | Назначенные мероприятия | | | | |
|----------------|--------------------------------|--------------------------------------|----------------------------------|------------------------------------|--|-----------------|-------------------|---------------------|---|-------------------------|---------|---------------------------------|---------------------------------------|-----------------------------------|---|---|--------------------------|----------------------------------|------------------------------------|-----|-------------|------------------------------------|--|
| | | | | | 6 | 7 | 8 | 9 | 10 | 11 | 12 | 13 | 14 | 15 | 16 | 17 | 18 | 19 | 20 | 21 | 22 | 23 | |
| Номер квартала | Номер лесотаксационного выдела | Площадь лесотаксационного выдела, га | Номер лесопатологического выдела | Площадь лесопатологического выдела | Породный состав | Средний возраст | Средняя высота, м | Средний диаметр, см | тип леса / тип лесорастительных условий | относительная влажность | бонитет | общий запас древесины, куб.м/га | тип и наименование летяжного аппарата | наименования съемочной аппаратуры | Режим съемки (панораматический/мультиспектральный/гиперспектральный/ВИК/ИК) | Пространственное разрешение (для каждого режима), м | дата съемки (дд.мм.гггг) | дата дешифрирования (дд.мм.гггг) | предполагаемая причина повреждения | вид | площадь, га | сроки проведения (мм.гггг-мм.гггг) | |
| 108 | | | | | | | | | | | | | | | | | | | | | | | |

Показатели, несоответствующие таксационному описанию отмечаются "х".

Исполнитель работ по проведению лесопатологического обследования:

ФИО Егоров В.Г. Подпись *Егоров В.Г.*

Должность инженер-лесопатолог

Организация ГБУ «ЛПЦ - Тверьлес»

Дата составления документа 27.11.2017 Телефон 52-31-93

Ведомость перечета деревьев, назначенных в рубку

ВРЕМЕННАЯ ПРОБНАЯ ПЛОЩАДЬ № _____

Субъект РФ Тверская область
Лесничество (лесопарк) Осташковское Уч.лесничество Красногорское
Квартал 108 Выдел 4 Площадь, 3,7 га,
Номер очага вредных организмов _____ Размер пробной площади 3,7 га,
сплошной (подеревный) перечет

Таксационная характеристика:

тип леса ЕКИС состав 6Е2Б2ОС возраст 85 бонитет 2
полнота 0,4 запас на га 190 возобновление _____

Время и причина ослабления насаждения: _____ Прошлые года

Губка корневая, Трутовик ложный осиновый, Гнили стволовые

Данные причины определены по следующим признакам: наличие стволовой гнили, плодовые тела корневой губки, отслоение коры более 10%, отсутствие ветвей более 2/3, наличие на стволе плодовых тел грибницы, ризоморфы и мицелиальные плёнки под корой

Тип очага вредных организмов: _____ эпизодический, хронический (подчеркнуть)

Фаза развития очага: _____ начальная, нарастания численности, собственно вспышка, кризис (подчеркнуть)

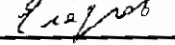
Состояние лесного насаждения, намечаемые мероприятия: _____ сильно ослабленное
_____ ССР

Средневзвешенная категория состояния насаждения составляет _____ 3,3

ССР - сплошная санитарная рубка

Исполнитель работ по проведению лесопатологического обследования:

Дата составления документа: 27.11.2017 Телефон 52-31-93

ФИО Егоров В.Г. Подпись 
Должность инженер-лесопатолог
Организация ГБУ «ЛПЦ - Тверьлес»

ВЕДОМОСТЬ ПЕРЕЧЕТА ДЕРЕВЬЕВ

Порода: Ель

| Ступени толщины, см | Количество деревьев по категориям состояния, шт. | | | | | | | | | | | | | | | | Всего деревьев по ступеням толщины | |
|---------------------------|--|------|------|------|---|-----|---|-----|----|----|-------------------|----|----|-------------------|----|----|------------------------------------|-------------------------------|
| | I | II | III | IV | | V | | VI | | | ветровал, бурелом | | | аварийные деревья | | | шт. | в том числе подлежат рубке, % |
| | | | | НЗ | З | НЗ | З | НЗ | З | О | НЗ | З | О | НЗ | З | О | | |
| 1 | 2 | 3 | 4 | 5 | 6 | 7 | 8 | 9 | 10 | 11 | 12 | 13 | 14 | 15 | 16 | 17 | 18 | 19 |
| 8 | 44 | 68 | 92 | | | | | | | | | | | | | | 204 | |
| 12 | 51 | 34 | 84 | | | 5 | | 2 | | | | | | | | | 176 | 4,0 |
| 16 | 35 | 11 | 31 | | | 7 | | 9 | | | 1 | | | | | | 94 | 18,1 |
| 20 | 21 | 32 | 21 | | | | | 3 | | | 2 | | | | | | 79 | 6,3 |
| 24 | 18 | 10 | 9 | 46 | | 2 | | 6 | | | 1 | | | | | | 92 | 59,8 |
| 28 | 12 | 19 | 9 | 58 | | 11 | | 12 | | | 1 | | | | | | 122 | 67,2 |
| 32 | 9 | 19 | 9 | 52 | | 1 | | 11 | | | 2 | | | | | | 103 | 64,1 |
| 36 | 2 | 1 | | 43 | | | | | | | | | | | | | 46 | 93,5 |
| 40 | 1 | 1 | | 18 | | 1 | | 1 | | | | | | | | | 22 | 90,9 |
| 44 | | 2 | | 5 | | | | | | | | | | | | | 7 | 71,4 |
| 48 | | | | | | | | | | | | | | | | | | |
| 52 | | | | | | | | | | | | | | | | | | |
| 56 | | | | | | | | | | | | | | | | | | |
| 60 | | | | | | | | | | | | | | | | | | |
| Итого число стволов, шт. | 193 | 197 | 255 | 222 | | 27 | | 44 | | | 7 | | | | | | 945 | |
| Итого, % от числа стволов | 9,8 | 10,0 | 13,0 | 11,3 | | 1,4 | | 2,2 | | | 0,4 | | | | | | 48,0 | 15,2 |
| Итого запас, кубм | 50 | 63 | 42 | 219 | | 14 | | 28 | | | 4 | | | | | | 418,7 | |
| Итого, % от запаса | 7,1 | 9,0 | 6,0 | 31,3 | | 1,9 | | 3,9 | | | 0,6 | | | | | | 60,0 | 37,8 |

Порода: Береза

| Ступени толщины, см | Количество деревьев по категориям состояния, шт. | | | | | | | | | | | | | | | | Всего деревьев по ступеням толщины | |
|---------------------------|--|------|------|----|---|-----|---|------|----|----|-------------------|----|----|-------------------|----|----|------------------------------------|-------------------------------|
| | I | II | III | IV | | V | | VI | | | ветровал, бурелом | | | аварийные деревья | | | шт. | в том числе подлежат рубке, % |
| | | | | НЗ | З | НЗ | З | НЗ | З | О | НЗ | З | О | НЗ | З | О | | |
| 1 | 2 | 3 | 4 | 5 | 6 | 7 | 8 | 9 | 10 | 11 | 12 | 13 | 14 | 15 | 16 | 17 | 18 | 19 |
| 8 | 41 | 57 | 72 | | | | | | | | | | | | | | 170 | |
| 12 | 23 | 27 | 42 | | | 3 | | 3 | | | | | | | | | 98 | 6,1 |
| 16 | 30 | 21 | 51 | | | 1 | | 9 | | | | | | | | | 112 | 8,9 |
| 20 | 23 | 31 | 3 | | | | | 5 | | | 1 | | | | | | 63 | 9,5 |
| 24 | 18 | 19 | 18 | | | 2 | | 9 | | | 1 | | | | | | 67 | 17,9 |
| 28 | 3 | 6 | 8 | | | 6 | | 3 | | | | | | | | | 26 | 34,6 |
| 32 | 2 | 1 | 2 | | | | | 2 | | | 2 | | | | | | 9 | 44,4 |
| 36 | 1 | | 1 | | | | | 1 | | | | | | | | | 3 | 33,3 |
| 40 | | | | | | | | | | | | | | | | | | |
| 44 | | | | | | | | | | | | | | | | | | |
| 48 | | | | | | | | | | | | | | | | | | |
| 52 | | | | | | | | | | | | | | | | | | |
| 56 | | | | | | | | | | | | | | | | | | |
| Итого число стволов, шт. | 141 | 162 | 197 | | | 12 | | 32 | | | 4 | | | | | | 548 | |
| Итого, % от числа стволов | 7,2 | 8,2 | 10,0 | | | 0,6 | | 1,6 | | | 0,2 | | | | | | 27,8 | 2,4 |
| Итого запас, кубм | 29,8 | 32,0 | 33,7 | | | 5,4 | | 12,8 | | | 2,7 | | | | | | 116,4 | |
| Итого, % от запаса | 4,3 | 4,6 | 4,8 | | | 0,8 | | 1,8 | | | 0,4 | | | | | | 16,7 | 3,0 |

Ель

Порода: **Осина**

| Степени толщины, см | Количество деревьев по категориям состояния, шт. | | | | | | | | | | | | | | | | Всего деревьев по степеням толщины | | |
|------------------------------|--|------|------|-------|---|-----|---|------|----|----|----------------------|----|----|----------------------|----|----|---------------------------------------|--|-------|
| | I | II | III | IV | | V | | VI | | | ветровал, бурелом | | | аварийные деревья | | | шт. | в том числе подлежат рубке, % | |
| | | | | НЗ | З | НЗ | З | НЗ | З | О | НЗ | З | О | НЗ | З | О | | | |
| 1 | 2 | 3 | 4 | 5 | 6 | 7 | 8 | 9 | 10 | 11 | 12 | 13 | 14 | 15 | 16 | 17 | 18 | 19 | |
| 8 | | | | | | | | | | | | | | | | | | | |
| 12 | | 21 | 68 | 14 | | | | 9 | | | | | | | | | | 112 | 81,3 |
| 16 | | 32 | 17 | 31 | | 8 | | 12 | | | | | | | | | | 100 | 68,0 |
| 20 | | 22 | 8 | 54 | | 2 | | 14 | | | | | | | | | | 100 | 78,0 |
| 24 | | | 8 | 73 | | 2 | | 3 | | | | | | | | | | 86 | 100,0 |
| 28 | | | 2 | 37 | | 3 | | 2 | | | | | | | | | | 44 | 100,0 |
| 32 | | | 3 | 27 | | 2 | | 1 | | | | | | | | | | 33 | 100,0 |
| 36 | | | | | | | | | | | | | | | | | | | |
| 40 | | | | | | | | | | | | | | | | | | | |
| 44 | | | | | | | | | | | | | | | | | | | |
| 48 | | | | | | | | | | | | | | | | | | | |
| 52 | | | | | | | | | | | | | | | | | | | |
| 56 | | | | | | | | | | | | | | | | | | | |
| 60 | | | | | | | | | | | | | | | | | | | |
| Итого число стволов, шт. | | 75 | 106 | 236 | | 17 | | 41 | | | | | | | | | | 475 | |
| Итого, % от числа стволов | | 3,8 | 5,4 | 12,0 | | 0,9 | | 2,1 | | | | | | | | | | 24,1 | 20,3 |
| Итого запас, кубм | | 14,5 | 19,8 | 110,6 | | 7,1 | | 11,1 | | | | | | | | | | 163,1 | |
| Итого, % от запаса | | 2,1 | 2,8 | 15,8 | | 1,0 | | 1,6 | | | | | | | | | | 23,4 | 21,3 |

Зеленый

Итоговая

| Степени толщины, см | Количество деревьев по категориям состояния, шт. | | | | | | | | | | | | | | | | Всего деревьев по ступеням | |
|---------------------------|--|-------|------|-------|---|------|---|------|----|----|-------------------|----|----|-------------------|----|----|----------------------------|-------------------------------|
| | I | II | III | IV | | V | | VI | | | ветровал, бурелом | | | аварийные деревья | | | шт. | в том числе подлежат рубке, % |
| | | | | НЗ | З | НЗ | З | НЗ | З | О | НЗ | З | О | НЗ | З | О | | |
| 1 | 2 | 3 | 4 | 5 | 6 | 7 | 8 | 9 | 10 | 11 | 12 | 13 | 14 | 15 | 16 | 17 | 18 | 19 |
| 8 | 85 | 125 | 164 | | | | | | | | | | | | | | 374 | |
| 12 | 74 | 82 | 194 | 14 | | 8 | | 14 | | | | | | | | | 386 | 26,9 |
| 16 | 65 | 64 | 99 | 31 | | 16 | | 30 | | | 1 | | | | | | 306 | 31,0 |
| 20 | 44 | 85 | 32 | 54 | | 2 | | 22 | | | 3 | | | | | | 242 | 36,8 |
| 24 | 36 | 29 | 35 | 119 | | 6 | | 18 | | | 2 | | | | | | 245 | 62,4 |
| 28 | 15 | 25 | 19 | 95 | | 20 | | 17 | | | 1 | | | | | | 192 | 70,3 |
| 32 | 11 | 20 | 14 | 79 | | 3 | | 14 | | | 4 | | | | | | 145 | 71,0 |
| 36 | 3 | 1 | 1 | 43 | | | | 1 | | | | | | | | | 49 | 89,8 |
| 40 | 1 | 1 | | 18 | | 1 | | 1 | | | | | | | | | 22 | 90,9 |
| 44 | | 2 | | 5 | | | | | | | | | | | | | 7 | 71,4 |
| 48 | | | | | | | | | | | | | | | | | | |
| 52 | | | | | | | | | | | | | | | | | | |
| 56 | | | | | | | | | | | | | | | | | | |
| 60 | | | | | | | | | | | | | | | | | | |
| Итого число стволов, шт. | 334 | 434 | 558 | 458 | | 56 | | 117 | | | 11 | | | | | | 1968 | 748 |
| Итого, % от числа стволов | 17,0 | 22,1 | 28,4 | 23,3 | | 2,8 | | 5,9 | | | 0,6 | | | | | | 100 | 38,0 |
| Итого запас, кубм | 79,7 | 109,2 | 95,6 | 329,3 | | 26,0 | | 51,5 | | | 6,8 | | | | | | 698,1 | 433,3 |
| Итого, % от запаса | 11,4 | 15,6 | 13,7 | 47,2 | | 3,7 | | 7,4 | | | 1,0 | | | | | | 100 | 62,1 |

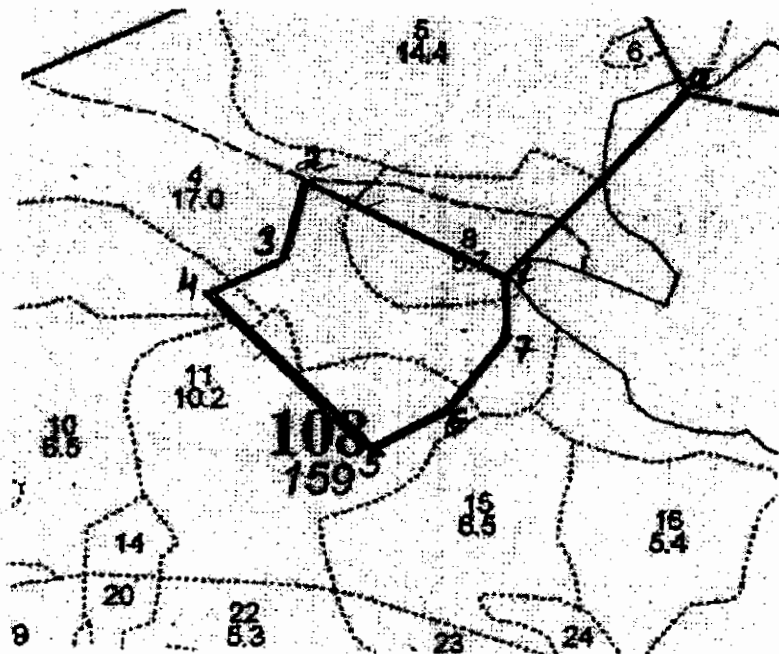
Примечание: НЗ - незаселенное, З - заселенное, О - отработанное вредителями.
Средняя по породе: Ель-3,3; Береза-2,6; Осина-3,8

С. С. С.

Абрис участка

ГКУ "Осташковское лесничество Тверской области"
Красногорское участковое лесничество (по материалам лесоустройства к-з им. Мичурина)
Квартал 108 выдел 4,7,8,11 площадь 7,7 га
(выд.4-3га;выд7-0,3га;выд.8-1,9га;выд.11-1,8га)

М 1:10000



| Номера точек | Координаты | | Румбы линий | Длина, м |
|--------------|------------|-----------|-------------|----------|
| 0-1 | 5655.4121 | 3338.1919 | ЮЗ:40 | 330 |
| 1-2 | 5655.3581 | 3337.7149 | СЗ:76 | 290 |
| 2-3 | 5655.2386 | 3337.9766 | ЮЗ:4 | 100 |
| 3-4 | 5655.2897 | 3337.6817 | ЮЗ:85 | 114 |
| 4-5 | 5655.2623 | 3337.5882 | ЮВ:45 | 305 |
| 5-6 | 5655.1560 | 3337.7857 | СВ:63 | 112 |
| 6-7 | 5655.1838 | 3337.8891 | СВ:25 | 132 |
| 7-1 | 5655.2386 | 3337.9766 | СВ:20 | 90 |

| № выдела | Ленты (круговой площадки) пересчета | | | | |
|----------|-------------------------------------|----------|-----------|-----------|-------------|
| | № ленты (площадки) | длина, м | ширина, м | радиус, м | площадь, га |
| 4 | сплошной | пересчет | | | 7,7 |

Условные обозначения:

----- пробная площадь _____ участок

Исполнитель работ по проведению лесопатологического обследования:

ФИО ЕГОРОВ В.Г.

Подпись

Е.А. Егоров

Дата составления документа

20.10.2014

Телефон

52-31-93

1. **Визуальное лесопатологическое обследование.***

Наземное

Дистанционное

1.1. На площади 11,4 га фактическая таксационная характеристика лесного насаждения соответствует (не соответствует) таксационному описанию (нужное подчеркнуть).

Причины несоответствия Несоответствие таксационного описания на части выдела (0,3 га)

Список участков с выявленными несоответствиями приведен в приложении 1 к настоящему Акту.

1.2. Лесные насаждения с нарушенной и утраченной устойчивостью выявлены на площади 0,3 га:

| Участковое лесничество | Урочище (дача) | Площадь, га | | Причина ослабления (гибели) |
|------------------------|----------------|----------------------------|----------------------------|-----------------------------|
| | | с нарушенной устойчивостью | с утраченной устойчивостью | |
| Красногорское | | | 0,3 | 466 |
| | | | | |
| Итого | | | 0,3 | |

Состояние обследованных лесных насаждений приведено в приложениях 1.1-1.4 к Акту в зависимости от метода проведения ЛПО.

1.3. В обследованных лесных участках прогнозируется:

| Прогноз | Площадь, га |
|--|-------------|
| Ослабление лесных насаждений | |
| Усыхание лесных насаждений различной степени | |
| Развитие очагов вредных организмов | |

1.4. Обнаружено загрязнение лесного участка отходами и выбросами:

Промышленными

Бытовыми

| Вид загрязнения | Размеры загрязнения | | | Объем, кубм | Площадь загрязнения |
|-----------------|---------------------|-----------|-----------|-------------|---------------------|
| | длина, м | ширина, м | высота, м | | |
| | | | | | |
| | | | | | |

ЗАКЛЮЧЕНИЕ

Оценка текущего санитарного и лесопатологического состояния лесных насаждений, назначенные профилактические мероприятия по защите лесов, агитационные мероприятия:

В квартале № 108 выделе № 7 площадь 0,3 участковое лесничество Красногорское

наблюдается усыхание насаждения, необходимо проведение инструментального лесопатологического обследования, на оставшейся площади выдела 11,1 га мероприятия не назначаются.

Исполнитель работ по проведению лесопатологического обследования:

ФИО инженер-лесопатолог Егоров В.Г.

Подпись

Егоров

Дата обследования

03.07.2017

*Раздел включается в акт, в случае проведения лесопатологического обследования визуальным способом.

2. Инструментальное обследование лесного участка.*

2.1. Фактическая таксационная характеристика лесного насаждения соответствует
 (не соответствует) (нужное подчеркнуть) таксационному описанию. Причины несоответствия:

Ведомость лесных участков с выявленными несоответствиями таксационным описаниям
 приведена в приложении 1 к Акту.

2.2. Состояние насаждений: с нарушенной устойчивостью
 с утраченной устойчивостью

причины повреждения:
 Губка корневая, Гнили стволые

стволовыми вредителями:

| Вид вредителя | Порода | Встречаемость (% заселенных деревьев) | Степень заселения (слабая, средняя, сильная) |
|---------------|--------|---------------------------------------|--|
| | | | |
| | | | |
| | | | |

Повреждено огнём:

| Вид пожара | Порода | Состояние корневых лап | | Состояние корневой шейки | | Подсушивание луба | |
|------------|--------|-----------------------------|-------------------------------------|--|-------------------------------------|--|-------------------------------------|
| | | % поврежденных огнём корней | % деревьев с данным повреждением см | ожог корневой шейки по окружности (1/4; 2/4; 3/4; более 3/4) | % деревьев с данным повреждением см | по окружности (1/4; 2/4; 3/4; более 3/4) | % деревьев с данным повреждением см |
| | | | | | | | |
| | | | | | | | |
| | | | | | | | |

Поражено болезнями:

| Вид | Порода | Встречаемость (% заражённых деревьев) | Степень заражения (слабая, средняя, сильная) |
|--------------------------|--------|---------------------------------------|--|
| Губка корневая | Ель | 25 | средняя |
| Трутовик ложный осиновый | Осина | 16 | слабая |
| | | | |

2.3. Выборке подлежит 60,4 % от запаса 50,5 % деревьев,
 в том числе:
 ослабленных _____ %, (причины назначения) _____ ;
 сильно ослабленных 4,2 %, (причины назначения) 358 ;
 усыхающих 35,3 %, (причины назначения) 466 350 ;
 свежего сухостоя 13,7 %,
 свежего ветровала: _____ %,
 свежего бурелома _____ %,
 старого ветровала: _____ %,
 старого бурелома _____ %,
 старого сухостоя 7,1 %,
 аварийных _____ %.

358 - Трутовик ложный осиновый
 466 - Губка корневая
 350 - Гнили стволые

2.4. Полнота лесного насаждения после уборки деревьев, подлежащих рубке, составит 0,2
 Критическая полнота для данной категории лесных насаждений составляет 0,3

9.12.2008

ЗАКЛЮЧЕНИЕ

С целью предотвращения негативных процессов или снижения ущерба от их воздействия назначено:

| Участковое лесничество | Урочище (дача) | Квартал | Выдел | Площадь выдела, га | Вид мероприятия | Площадь мероприятия, га | Порода | Запас на выдел, куб.м | Крайние сроки проведения |
|------------------------|----------------|---------|-------|--------------------|-----------------|-------------------------|--------|-----------------------|--------------------------|
| Красногорское | | 108 | 7 | 11,4 | ССР | 0,3 | Б,Б,ОС | 52,6 | 2018 |

Ведомость перечета деревьев, назначенных в рубку, и лесного участка прилагаются (приложение 2 и 3 к Акту).

Меры по обеспечению возобновления:

Искусственное лесовосстановление

Мероприятия, необходимые для предупреждения повреждения или поражения смежных насаждений

Сведения для расчета степени повреждения:

год образования старого сухостоя Прошлые года :
основная причина повреждения древесины 466 :
дата проведения обследований 03.07.2017 :

Исполнитель работ по проведению лесопатологического обследования:

ФИО Егоров В.Г.
Должность инженер-лесопатолог
Организация ГБУ «ЛПЦ - Тверьлес»

Подпись *Егоров*

* Раздел включается в акт в случае проведения лесопатологического обследования обследования инструментальным способом.

Ведомость лесных участков с выявленными несоответствиями таксационным описаниям

| Источник данных | Год проведения лесостроительства | Номер квартала | Номер выдела | Площадь выдела, га | Целевое назначение лесов | Категория защитных лесов | Номер выдела лесопатологического участка | Площадь выдела лесопатологического участка, га | Таксационная характеристика | | | | | | | | | | | Заложено пробных площадей | | | | |
|-----------------|----------------------------------|----------------|--------------|--------------------|--------------------------|--|--|--|-----------------------------|--------|--------------|-------------------|---------------------|----------|-------------|------------|---------|---------|------------------|---------------------------|-------------------|--|---------|---|
| | | | | | | | | | состав | порода | возраст, лет | средняя высота, м | средний диаметр, см | тип леса | тип условий | местополож | полнота | бонитет | запас, куб. м/га | количество, шт | общая площадь, га | | | |
| ТО | 2004 | 108 | 7 | 11,4 | Защитные леса | запретные леса, выдел в границах водных объектов | 2 | 0,3 | 4Б4ОС2Е | Б | 65 | 23 | 24 | ЕКИС | В3 | 0,6 | 2 | 170 | 1 | 0,3 | | | | |
| | | | | | | | | | | | | | | | | | | | | | | | 4Е3В3ОС | Е |
| Ф | | | | 11,4 | | | | | | | | | | | | | | | | | | | | |

Примечание:

ТО - таксационные описания

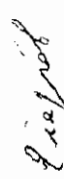
Ф - фактическая характеристика лесного насаждения

Исполнитель работ по проведению лесопатологического обследования:

ФИО

инженер-лесопатолог Егоров В.Г.

Подпись



Должность

инженер-лесопатолог

Организация

ГБУ «ЛПЦ - Тверьлес»

Результаты проведения лесопатологического обследования в лесных насаждениях,
поврежденных вредителями леса (хвое-листогрызущими) за 03.07.2017 г.

Субъект Российской Федерации Тверская область Лесничество (лесопарк) Осташковское
Участковое лесничество Красногорское Урочище (лесная дача) Осташковское

| 1 | 2 | 3 | 4 | 5 | 6 | 7 | Таксационная характеристика лесного насаждения | | | | | | | | 17 | 18 | Распределение деревьев по категориям состояния, % от | | | | Назначенные мероприятия | | | | | |
|----------------|--------------|--------------------|--------------------------|--------------------------|----------------------------------|--|--|--------|---------|-------------------|---------------------|----------|---------|---------|------------------|----------------|--|-------|-------|-------|-------------------------|-------------------------|-----|-------------|------------------|--|
| | | | | | | | 8 | 9 | 10 | 11 | 12 | 13 | 14 | 15 | | | 16 | 19 | 20 | 21 | 22 | 23 | 24 | 25 | 26 | |
| Номер квартала | Номер выдела | Площадь выдела, га | Целевое назначение лесов | Категория защитных лесов | Номер лесопатологического выдела | Площадь лесопатологического выдела, га | состав | порода | возраст | средняя высота, м | средний диаметр, см | тип леса | полнота | бонитет | запас, куб. м/га | Виды вредителя | Доля поврежденных деревьев, % от количества | по 25 | 26-49 | 50-75 | более 75 | Фазы развития вредителя | Вид | Площадь, га | Сроки проведения | |
| 108 | | | | | | | | | | | | | | | | | | | | | | | | | | |

Показатели, несоответствующие таксационному описанию отмечаются «*».

Исполнитель работ по проведению лесопатологического обследования:

ФИО Егоров В.Г. Подпись 

Должность инженер-лесопатолог

Организация ГБУ «ЛПЦ - Тверьлес»

Дата составления документа 27.11.2017 Телефон 52-31-93

Ведомость перечета деревьев, назначенных в рубку
ВРЕМЕННАЯ ПРОБНАЯ ПЛОЩАДЬ № _____

Субъект РФ Тверская область
 Лесничество (лесопарк) Осташковское Учлесничество Красногорское
 Квартал 108 Выдел 7 Площадь, 0,3 га,
 Номер очага вредных организмов _____ Размер пробной площади 0,3 га,
 сплошной (подеревный) пересчет
 Таксационная характеристика:
 тип леса ЕКИС состав 4ЕЗБЗОС возраст 65 бонитет 2
 полнота 0,6 запас на га 170 возобновление _____

Время и причина ослабления насаждения: _____ Прошлые года

Губка корневая, Трутовик ложный осиновый, Гнили стволовые
Данные причины определены по следующим признакам: наличие стволовой гнили, плодовые тела корневой губки,
отслоение коры более 10%, отсутствие ветвей более 2/3, наличие на стволе плодовых тел.
грибницы, ризоморфы и мицелиальные плёнки под корой

Тип очага вредных организмов: _____ эпизодический, хронический (подчеркнуть)
 Фаза развития очага: _____ начальная, нарастания численности, собственно вспышка, кризис
 (подчеркнуть)

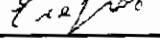
Состояние лесного насаждения, намечаемые мероприятия: _____ сильно ослабленное
 _____ ССР

Средневзвешенная категория состояния насаждения составляет _____ 3,3

ССР - сплошная санитарная рубка

Исполнитель работ по проведению лесопатологического обследования:

Дата составления документа: 27.11.2017 Телефон 52-31-93

ФИО Егоров В.Г. Подпись 
 Должность инженер-лесопатолог
 Организация ГБУ «ЛПЦ - Тверьлес»

ВЕДОМОСТЬ ПЕРЕЧЕТА ДЕРЕВЬЕВ

Порода: Ель

| Ступени толщины, см | Количество деревьев по категориям состояния, шт. | | | | | | | | | | | | | | | Всего деревьев по ступеням толщины | | |
|---------------------------|--|-----|-----|------|---|------|---|-----|----|----|-------------------|----|----|-------------------|----|------------------------------------|------|-------------------------------|
| | I | II | III | IV | | V | | VI | | | ветровал, бурелом | | | аварийные деревья | | | шт. | в том числе подлежат рубке, % |
| | | | | НЗ | З | НЗ | З | НЗ | З | О | НЗ | З | О | НЗ | З | О | | |
| 1 | 2 | 3 | 4 | 5 | 6 | 7 | 8 | 9 | 10 | 11 | 12 | 13 | 14 | 15 | 16 | 17 | 18 | 19 |
| 8 | | 2 | 3 | 6 | | | | | | | | | | | | | 11 | 54,5 |
| 12 | 2 | 3 | 7 | 5 | | 1 | | 1 | | | | | | | | | 19 | 36,8 |
| 16 | 4 | 7 | 4 | 6 | | 6 | | 1 | | | | | | | | | 28 | 46,4 |
| 20 | 1 | | 1 | 7 | | 8 | | 2 | | | | | | | | | 19 | 89,5 |
| 24 | | 1 | | 7 | | 7 | | | | | | | | | | | 15 | 93,3 |
| 28 | | | | 5 | | | | | | | | | | | | | 5 | 100,0 |
| 32 | | | | | | | | | | | | | | | | | | |
| 36 | | | | | | | | | | | | | | | | | | |
| 40 | | | | | | | | | | | | | | | | | | |
| 44 | | | | | | | | | | | | | | | | | | |
| 48 | | | | | | | | | | | | | | | | | | |
| 52 | | | | | | | | | | | | | | | | | | |
| 56 | | | | | | | | | | | | | | | | | | |
| 60 | | | | | | | | | | | | | | | | | | |
| Итого число стволов, шт. | 7 | 13 | 15 | 36 | | 22 | | 4 | | | | | | | | | 97 | |
| Итого, % от числа стволов | 3,4 | 6,3 | 7,2 | 17,3 | | 10,6 | | 1,9 | | | | | | | | | 46,6 | 29,8 |
| Итого запас, кбм | 1 | 2 | 2 | 11 | | 7 | | 1 | | | | | | | | | 24,2 | |
| Итого, % от запаса | 2,3 | 3,9 | 3,2 | 21,1 | | 13,7 | | 1,7 | | | | | | | | | 45,9 | 36,5 |

Порода: Береза

| Ступени толщины, см | Количество деревьев по категориям состояния, шт. | | | | | | | | | | | | | | | Всего деревьев по ступеням толщины | | |
|---------------------------|--|------|-----|----|---|----|---|-----|----|----|-------------------|----|----|-------------------|----|------------------------------------|------|-------------------------------|
| | I | II | III | IV | | V | | VI | | | ветровал, бурелом | | | аварийные деревья | | | шт. | в том числе подлежат рубке, % |
| | | | | НЗ | З | НЗ | З | НЗ | З | О | НЗ | З | О | НЗ | З | О | | |
| 1 | 2 | 3 | 4 | 5 | 6 | 7 | 8 | 9 | 10 | 11 | 12 | 13 | 14 | 15 | 16 | 17 | 18 | 19 |
| 8 | | | | | | | | | | | | | | | | | | |
| 12 | 8 | 11 | 1 | | | | | 1 | | | | | | | | | 21 | 4,8 |
| 16 | 3 | 7 | 7 | | | | | 5 | | | | | | | | | 22 | 22,7 |
| 20 | 3 | 2 | 4 | | | | | | | | | | | | | | 9 | |
| 24 | 1 | 2 | 1 | | | | | 1 | | | | | | | | | 5 | 20,0 |
| 28 | | 1 | | | | | | | | | | | | | | | 1 | |
| 32 | | 1 | 1 | | | | | | | | | | | | | | 2 | |
| 36 | | | | | | | | | | | | | | | | | | |
| 40 | | | | | | | | | | | | | | | | | | |
| 44 | | | | | | | | | | | | | | | | | | |
| 48 | | | | | | | | | | | | | | | | | | |
| 52 | | | | | | | | | | | | | | | | | | |
| 56 | | | | | | | | | | | | | | | | | | |
| Итого число стволов, шт. | 15 | 24 | 14 | | | | | 7 | | | | | | | | | 60 | |
| Итого, % от числа стволов | 7,2 | 11,5 | 6,7 | | | | | 3,4 | | | | | | | | | 28,8 | 3,4 |
| Итого запас, кбм | 2,7 | 5,4 | 4,0 | | | | | 1,5 | | | | | | | | | 13,5 | |
| Итого, % от запаса | 5,1 | 10,3 | 7,6 | | | | | 2,8 | | | | | | | | | 25,7 | 2,8 |

Рябов

Порода: **Осина**

| Ступени толщины, см | Количество деревьев по категориям состояния, шт. | | | | | | | | | | | | | | | | Всего деревьев по ступеням толщины | |
|---------------------------|--|-----|-----|------|---|----|---|-----|----|----|-------------------|----|----|-------------------|----|----|------------------------------------|-------------------------------|
| | I | II | III | IV | | V | | VI | | | ветровал, бурелом | | | аварийные деревья | | | шт. | в том числе подлежат рубке, % |
| | | | | НЗ | З | НЗ | З | НЗ | З | О | НЗ | З | О | НЗ | З | О | | |
| | 2 | 3 | 4 | 5 | 6 | 7 | 8 | 9 | 10 | 11 | 12 | 13 | 14 | 15 | 16 | 17 | 18 | 19 |
| 1 | | | | | | | | | | | | | | | | | | |
| 8 | | | | | | | | | | | | | | | | | | |
| 12 | | 3 | | 1 | | | | | | | | | | | | | 4 | 25,0 |
| 16 | 2 | 1 | 7 | 5 | | | | 1 | | | | | | | | | 16 | 81,3 |
| 20 | 1 | 3 | 1 | 7 | | | | 1 | | | | | | | | | 13 | 69,2 |
| 24 | 1 | 3 | 1 | 4 | | | | 1 | | | | | | | | | 10 | 60,0 |
| 28 | | 1 | 1 | 3 | | | | 1 | | | | | | | | | 6 | 83,3 |
| 32 | | | | 2 | | | | | | | | | | | | | 2 | 100,0 |
| 36 | | | | | | | | | | | | | | | | | | |
| 40 | | | | | | | | | | | | | | | | | | |
| 44 | | | | | | | | | | | | | | | | | | |
| 48 | | | | | | | | | | | | | | | | | | |
| 52 | | | | | | | | | | | | | | | | | | |
| 56 | | | | | | | | | | | | | | | | | | |
| 60 | | | | | | | | | | | | | | | | | | |
| Итого число стволов, шт. | 4 | 11 | 10 | 22 | | | | 4 | | | | | | | | | 51 | |
| Итого, % от числа стволов | 1,9 | 5,3 | 4,8 | 10,6 | | | | 1,9 | | | | | | | | | 24,5 | 17,3 |
| Итого запас, кубм | 0,9 | 2,9 | 2,2 | 7,5 | | | | 1,4 | | | | | | | | | 14,9 | |
| Итого, % от запаса | 1,8 | 5,5 | 4,2 | 14,2 | | | | 2,6 | | | | | | | | | 28,3 | 21,1 |

Следов

Итоговая

| Ступени толщины, см | Количество деревьев по категориям состояния, шт. | | | | | | | | | | | | | | | | Всего деревьев по ступеням | |
|------------------------------|--|------|------|------|---|------|---|-----|----|----|----------------------|----|----|----------------------|----|----|----------------------------|--|
| | I | II | III | IV | | V | | VI | | | ветровал, бурелом | | | аварийные деревья | | | шт. | в том числе подлежат рубке, % |
| | | | | НЗ | З | НЗ | З | НЗ | З | О | НЗ | З | О | НЗ | З | О | | |
| 1 | 2 | 3 | 4 | 5 | 6 | 7 | 8 | 9 | 10 | 11 | 12 | 13 | 14 | 15 | 16 | 17 | 18 | 19 |
| 8 | | 2 | 3 | 6 | | | | | | | | | | | | | 11 | 54,5 |
| 12 | 10 | 17 | 8 | 6 | | 1 | | 2 | | | | | | | | | 44 | 20,5 |
| 16 | 9 | 15 | 18 | 11 | | 6 | | 7 | | | | | | | | | 66 | 47,0 |
| 20 | 5 | 5 | 6 | 14 | | 8 | | 3 | | | | | | | | | 41 | 63,4 |
| 24 | 2 | 6 | 2 | 11 | | 7 | | 2 | | | | | | | | | 30 | 70,0 |
| 28 | | 2 | 1 | 8 | | | | 1 | | | | | | | | | 12 | 83,3 |
| 32 | | 1 | 1 | 2 | | | | | | | | | | | | | 4 | 50,0 |
| 36 | | | | | | | | | | | | | | | | | | |
| 40 | | | | | | | | | | | | | | | | | | |
| 44 | | | | | | | | | | | | | | | | | | |
| 48 | | | | | | | | | | | | | | | | | | |
| 52 | | | | | | | | | | | | | | | | | | |
| 56 | | | | | | | | | | | | | | | | | | |
| 60 | | | | | | | | | | | | | | | | | | |
| Итого число стволов, шт. | 26 | 48 | 39 | 58 | | 22 | | 15 | | | | | | | | | 208 | 105 |
| Итого, % от числа стволов | 12,5 | 23,1 | 18,8 | 27,9 | | 10,6 | | 7,2 | | | | | | | | | 100 | 50,5 |
| Итого запас, кубм | 4,8 | 10,4 | 7,9 | 18,6 | | 7,2 | | 3,7 | | | | | | | | | 52,6 | 31,8 |
| Итого, % от запаса | 9,1 | 19,7 | 15,0 | 35,3 | | 13,7 | | 7,1 | | | | | | | | | 100 | 60,4 |

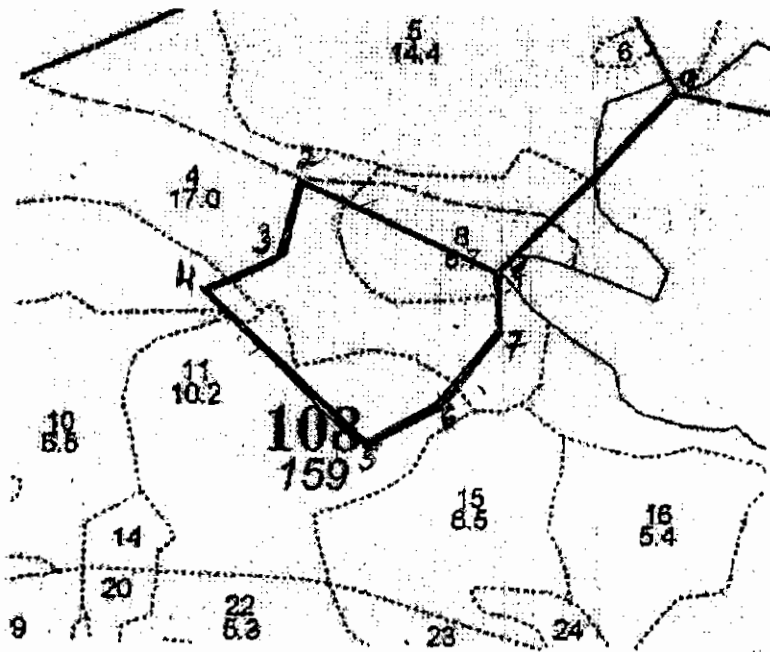
Примечание: НЗ - незаселенное, З - заселенное, О - отработанное вредителями.
Средняя по породе: Ель-3,9; Береза-2,4; Осина-3,4

Сидоров

Абрис участка

ГКУ "Осташковское лесничество Тверской области"
Красногорское участковое лесничество (по материалам лесоустройства к-з им. Мичурина")
Квартал 108 выдел 4,7,8,11 площадь 7,7 га
(выд.4-3га;выд.7-0,3га;выд.8-1,9га;выд.11-1,8га)

М 1:10000



| Номера точек | Координаты | | Румбы линий | Длина, м |
|--------------|------------|-----------|-------------|----------|
| | X | Y | | |
| 0-1 | 5655.4121 | 3338.1919 | ЮЗ:40 | 330 |
| 1-2 | 5655.3581 | 3337.7149 | СЗ:76 | 290 |
| 2-3 | 5655.2386 | 3337.9766 | ЮЗ:4 | 100 |
| 3-4 | 5655.2897 | 3337.6817 | ЮЗ:85 | 114 |
| 4-5 | 5655.2623 | 3337.5882 | ЮВ:45 | 305 |
| 5-6 | 5655.1560 | 3337.7857 | СВ:63 | 112 |
| 6-7 | 5655.1838 | 3337.8891 | СВ:25 | 132 |
| 7-1 | 5655.2386 | 3337.9766 | СВ:20 | 90 |

| № выдела | Ленты (круговой площадки) пересчета | | | | |
|----------|-------------------------------------|----------|-----------|-----------|-------------|
| | № ленты (площадки) | длина, м | ширина, м | радиус, м | площадь, га |
| 4 | <i>сплошной пересчет</i> | | | | 0,3 |

Условные обозначения:

пробная площадь

—————

участок

Исполнитель работ по проведению лесопатологического обследования:

ФИО ЕГОРОВ В.Г.

Егоров

Подпись

Дата составления документа

20.11.2014

Телефон

52-31-93

1. Визуальное лесопатологическое обследование.*

Наземное Дистанционное

1.1. На площади 5,7 га фактическая таксационная характеристика лесного насаждения соответствует (не соответствует) таксационному описанию (нужное подчеркнуть).

Причины несоответствия Несоответствие таксационного описания на части выдела (1,9 га)

Список участков с выявленными несоответствиями приведен в приложении 1 к настоящему Акту.

1.2. Лесные насаждения с нарушенной и утраченной устойчивостью выявлены на площади 1,9 га:

| Участковое лесничество | Урочище (дача) | Площадь, га | | Причина ослабления (гибели) |
|------------------------|----------------|----------------------------|----------------------------|-----------------------------|
| | | с нарушенной устойчивостью | с утраченной устойчивостью | |
| Красногорское | | | 1,9 | 466 |
| Итого | | | 1,9 | |

Состояние обследованных лесных насаждений приведено в приложениях 1.1-1.4 к Акту в зависимости от метода проведения ЛПО.

1.3. В обследованных лесных участках прогнозируется:

| Прогноз | Площадь, га |
|--|-------------|
| Ослабление лесных насаждений | |
| Усыхание лесных насаждений различной степени | |
| Развитие очагов вредных организмов | |

1.4. Обнаружено загрязнение лесного участка отходами и выбросами:

Промышленными Бытовыми

| Вид загрязнения | Размеры загрязнения | | | Объем, кубм | Площадь загрязнения |
|-----------------|---------------------|-----------|-----------|-------------|---------------------|
| | длина, м | ширина, м | высота, м | | |
| | | | | | |
| | | | | | |

ЗАКЛЮЧЕНИЕ

Оценка текущего санитарного и лесопатологического состояния лесных насаждений, назначенные профилактические мероприятия по защите лесов, агитационные мероприятия:

В квартале № 108 выделе № 8 площадь 1,9 участковое лесничество Красногорское

наблюдается усыхание насаждения, необходимо проведение инструментального лесопатологического обследования, на оставшейся площади выдела 3,8 га мероприятия не назначаются.

Исполнитель работ по проведению лесопатологического обследования:

ФИО инженер-лесопатолог Егоров В.Г.

Подпись

Дата обследования

03.07.2017

*Раздел включается в акт, в случае проведения лесопатологического обследования визуальным способом.

2. Инструментальное обследование лесного участка.*

2.1. Фактическая таксационная характеристика лесного насаждения соответствует
 (не соответствует) (нужное подчеркнуть) таксационному описанию. Причины несоответствия:

Ведомость лесных участков с выявленными несоответствиями таксационным описаниям приведена в приложении 1 к Акту.

2.2. Состояние насаждений: с нарушенной устойчивостью
 с утраченной устойчивостью

причины повреждения:
Губка корневая, Гнили стволовые

стволовыми вредителями:

| Вид вредителя | Порода | Встречаемость (% заселенных деревьев) | Степень заселения (слабая, средняя, сильная) |
|---------------|--------|---------------------------------------|--|
| | | | |
| | | | |
| | | | |

Повреждено огнём:

| Вид пожара | Порода | Состояние корневых лап | | Состояние корневой шейки | | Подсушивание луба | |
|------------|--------|------------------------|-------------------------------------|--|-------------------------------------|--|-------------------------------------|
| | | % поврежденных корней | % деревьев с данным повреждением см | ожог корневой шейки по окружности (1/4; 2/4; 3/4; более 3/4) | % деревьев с данным повреждением см | по окружности (1/4; 2/4; 3/4; более 3/4) | % деревьев с данным повреждением см |
| | | | | | | | |
| | | | | | | | |
| | | | | | | | |

Поражено болезнями:

| Вид | Порода | Встречаемость (% заражённых деревьев) | Степень заражения (слабая, средняя, сильная) |
|--------------------------|--------|---------------------------------------|--|
| Губка корневая | Ель | 26 | средняя |
| Трутовик ложный осиновый | Осина | 10 | слабая |
| | | | |
| | | | |

2.3. Выборке подлежит 71,0 % от запаса 50,4 % деревьев,

в том числе:

| | | | |
|--------------------|------------------|----------------------|---------------------|
| ослабленных | <u> </u> %, | (причины назначения) | <u> </u> ; |
| сильно ослабленных | <u>13,3</u> %, | (причины назначения) | <u> </u> 358 ; |
| усыхающих | <u>33,8</u> %, | (причины назначения) | <u>466</u> 350 ; |
| свежего сухостоя | <u>7,5</u> %, | | |
| свежего ветровала: | <u>4,1</u> %, | | |
| свежего бурелома | <u> </u> %, | | |
| старого ветровала: | <u> </u> %, | | |
| старого бурелома | <u> </u> %, | | |
| старого сухостоя | <u>12,3</u> %, | | |
| аварийных | <u> </u> %. | | |

358 - Трутовик ложный осиновый

466 - Губка корневая

350 - Гнили стволовые

2.4. Полнота лесного насаждения после уборки деревьев, подлежащих рубке, составит 0,2
 Критическая полнота для данной категории лесных насаждений составляет 0,3

ЗАКЛЮЧЕНИЕ

С целью предотвращения негативных процессов или снижения ущерба от их воздействия назначено:

| Участковое лесничество | Урочище (дача) | Квартал | Выдел | Площадь выдела, га | Вид мероприятия | Площадь мероприятия, га | Порода | Запас на выдел, куб. м | Крайние сроки проведения |
|------------------------|----------------|---------|-------|--------------------|-----------------|-------------------------|--------|------------------------|--------------------------|
| Красногорское | | 108 | 8 | 5,7 | ССР | 1,9 | Е,Б,ОС | 283,2 | 2018 |

Ведомость перечета деревьев, назначенных в рубку, и лесного участка прилагаются (приложение 2 и 3 к Акту).

Меры по обеспечению возобновления:

Искусственное лесовосстановление

Мероприятия, необходимые для предупреждения повреждения или поражения смежных насаждений

Сведения для расчета степени повреждения:

| | |
|--|-----------------------|
| год образования старого сухостоя | <u>Прошлые года</u> ; |
| основная причина повреждения древесины | <u>466</u> ; |
| дата проведения обследований | <u>03.07.2017</u> ; |

Исполнитель работ по проведению лесопатологического обследования:

| | |
|-------------|-----------------------------|
| ФИО | <u>Егоров В.Г.</u> |
| Должность | <u>инженер-лесопатолог</u> |
| Организация | <u>ГБУ «ЛПЦ - Тверьлес»</u> |

Подпись

Егоров

* Раздел включается в акт в случае проведения лесопатологического обследования обследования инструментальным способом.

Ведомость лесных участков с выявленными несоответствиями таксационным описаниям

| Источник данных | Год проведения лесостроительства | Номер квартала | Номер выдела | Площадь выдела, га | Целевое назначение лесов | Категория защитных лесов | Номер выдела лесопатологического | Площадь выдела лесопатологического | Таксационная характеристика | | | | | | | | | | | Заложено пробных площадей | | | |
|-----------------|----------------------------------|----------------|--------------|--------------------|--------------------------|---------------------------------------|----------------------------------|------------------------------------|-----------------------------|--------|--------------|-------------------|---------------------|----------|-------------|-------------|---------|---------|------------------|---------------------------|-------------------|--|--|
| | | | | | | | | | состав | порода | возраст, лет | средняя высота, м | средний диаметр, см | тип леса | тип условий | местопроизр | полнота | бонитет | запас, куб. м/га | колличество, шт | общая площадь, га | | |
| ТО | 2004 | 108 | 8 | 5,7 | Защитные леса | запретные лесов, доля водных объектов | 3 | 1,9 | ЗБЗОСЮЛСЗЕ | Б | 65 | 23 | 24 | ЕЧ | ВЗ | 0,5 | 2 | 140 | 1 | 1,9 | | | |
| | | | | Е | | | | | | 65 | 23 | 24 | ЕЧ | СЗ | 0,5 | 2 | 140 | | | | | | |
| Ф | | | | 5,7 | | | | | СЕБ40С | | | | | | | | | | | | | | |

Примечание:

ТО - таксационные описания

Ф - фактическая характеристика лесного насаждения

Исполнитель работ по проведению лесопатологического обследования:

ФИО

инженер-лесопатолог Егоров В.Г.

Подпись



Должность

инженер-лесопатолог

Организация

ГБУ «ЛПЦ - Тверьлес»

Приложение 1.2
к акту лесопатологического обследования

Результаты проведения лесопатологического обследования в лесных насаждениях, поврежденных вредителями леса (хвое- листогрызущими) за 03.07.2017 г.

Субъект Российской Федерации Тверская область Лесничество (лесопарк) Осташковское
Участковое лесничество Красногорское Урочище (лесная дача)

| 1 | 2 | 3 | 4 | 5 | 6 | 7 | Таксационная характеристика лесного насаждения | | | | | | | | 17 | 18 | Распределение деревьев по категориям состояния, % от запаса | | | | | 23 | Назначенные мероприятия | | | |
|----------------|--------------|--------------------|-------------------------|--------------------------|----------------------------------|--|--|--------|---------|-------------------|---------------------|----------|---------|---------|------------------|----------------|---|-------|-------|-------|----------|-------------------------|-------------------------|-------------|------------------|--|
| | | | | | | | 8 | 9 | 10 | 11 | 12 | 13 | 14 | 15 | | | 16 | 19 | 20 | 21 | 22 | | 24 | 25 | 26 | |
| Номер квартала | Номер выдела | Площадь выдела, га | Лесное назначение лесов | Категория защитных лесов | Номер лесопатологического выдела | Площадь лесопатологического выдела, га | состав | порода | возраст | средняя высота, м | средний диаметр, см | тип леса | полнота | бонитет | запас, куб. м/га | Виды вредителя | Доля поврежденных деревьев, % от количества | до 25 | 26-49 | 50-75 | более 75 | Фазы развития вредителя | Вид | Площадь, га | Сроки проведения | |
| 108 | | | | | | | | | | | | | | | | | | | | | | | | | | |

Показатели, несоответствующие таксационному описанию отмечаются "##".

Исполнитель работ по проведению лесопатологического обследования:

ФИО Егоров В.Г. Подпись 

Должность инженер-лесопатолог

Организация ГБУ «ЛПЦ - Тверьлес»

Дата составления документа 27.11.2017 Телефон 52-31-93

Результаты проведения лесопатологического обследования в лесных насаждениях,
с использованием авиационных средств 03.07.2017 г.

Субъект Российской Федерации Тверская область Лесничество (лесопарк) Осташковское
Участковое лесничество Красногорское Урочище (лесная дача)

Изготовитель, тип летательного аппарата
Серийный идентификационный номер воздушного судна
Государственный и регистрационный знаки летательного аппарата

Дата вылета Местное время вылета Пункт вылета Время полёта

| Номер квартала | Номер вылета | Номер лесопатологического вылета | Площадь лесопатологического вылета, га | Перечень таксационных вылетов, входящих в лесопатологический вылет | Повреждаемая порода | Доля усыхающих и погибших деревьев % | | | | | | | | | | степерь повреждения полога, % | | Причина повреждения | Назначенные мероприятия | | | | | |
|----------------|--------------|----------------------------------|--|--|---------------------|--------------------------------------|-----------------|-----------------|-----------------|----|----|----|----|----|----|-------------------------------|----|---------------------|-------------------------|----|-----|---------|------------------|--|
| | | | | | | Усыхающие | свежий сухостой | старый сухостой | свежий ветровал | 10 | 11 | 12 | 13 | 14 | 15 | 16 | 17 | | 18 | 19 | 20 | 21 | | |
| 1 | 2 | 3 | 4 | 5 | 6 | 7 | 8 | 9 | 10 | 11 | 12 | 13 | 14 | 15 | 16 | 17 | 18 | 19 | 20 | 21 | Вид | площадь | Сроки проведения | |
| 108 | | | | | | | | | | | | | | | | | | | | | | | | |

Показатели, несоответствующие таксационному описанию отмечаются "***".

Исполнитель работ по проведению лесопатологического обследования:

ФИО Егоров В.Г. Подпись
Должность инженер-лесопатолог
Организация ГБУ «ЛПЦ - Тверьлес»

Дата составления документа 27.11.2017 Телефон 52-31-93

Ведомость перечета деревьев, назначенных в рубку

ВРЕМЕННАЯ ПРОБНАЯ ПЛОЩАДЬ № _____

Субъект РФ Тверская область
Лесничество (лесопарк) Осташковское Учлесничество Красногорское
Квартал 108 Выдел 8 Площадь, 1,9 га,
Номер очага вредных организмов _____ Размер пробной площади 1,9 га,
сплошной (подеревный) пересчет

Таксационная характеристика:

тип леса ЕЧ состав 5Е1Б4ОС возраст 65 бонитет 2
полнота 0,5 запас на га 140 возобновление _____

Время и причина ослабления насаждения: _____ Прошлые года

Губка корневая, Трутовик ложный осиновый, Гнили стволые

Данные причины определены по следующим признакам: наличие стволовой гнили, плодовые тела корневой губки, отслоение коры более 10%, отсутствие ветвей более 2/3, наличие на стволе плодовых тел.

грибницы, ризоморфы и мицелиальные плёнки под корой

Тип очага вредных организмов: _____ эпизодический, хронический (подчеркнуть)

Фаза развития очага: _____ начальная, нарастания численности, собственно вспышка, кризис (подчеркнуть)

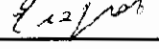
Состояние лесного насаждения, намечаемые мероприятия: _____ сильно ослабленное
_____ ССР

Средневзвешенная категория состояния насаждения составляет _____ 3,5

ССР - сплошная санитарная рубка

Исполнитель работ по проведению лесопатологического обследования:

Дата составления документа: 27.11.2017 Телефон 52-31-93

ФИО Егоров В.Г. Подпись 
Должность инженер-лесопатолог
Организация ГБУ «ЛПЦ - Тверьлес»

ВЕДОМОСТЬ ПЕРЕЧЕТА ДЕРЕВЬЕВ

Порода: Ель

| Ступени толщины, см | Количество деревьев по категориям состояния, шт. | | | | | | | | | | | | | | | Всего деревьев по ступеням толщины | | |
|---------------------------|--|-----|-----|------|---|-----|---|-----|----|----|-------------------|----|----|-------------------|----|------------------------------------|-------|-------------------------------|
| | I | II | III | IV | | V | | VI | | | ветровал, бурелом | | | аварийные деревья | | | шт. | в том числе подлежат рубке, % |
| | | | | НЗ | З | НЗ | З | НЗ | З | О | НЗ | З | О | НЗ | З | О | | |
| 1 | 2 | 3 | 4 | 5 | 6 | 7 | 8 | 9 | 10 | 11 | 12 | 13 | 14 | 15 | 16 | 17 | 18 | 19 |
| 8 | | 2 | 1 | | | | | 2 | | | | | | | | | 5 | 40,0 |
| 12 | 7 | 3 | 5 | | | 1 | | 5 | | | | | | | | | 21 | 28,6 |
| 16 | 4 | 7 | 4 | | | 1 | | 7 | | | | | | | | | 23 | 34,8 |
| 20 | 15 | 17 | 6 | | | 2 | | 9 | | | | | | | | | 49 | 22,4 |
| 24 | 15 | 16 | 7 | | | 5 | | 4 | | | | | | | | | 47 | 19,1 |
| 28 | 2 | | 5 | 10 | | 6 | | 5 | | | | | | | | | 28 | 75,0 |
| 32 | 2 | 1 | 1 | 7 | | 4 | | 4 | | | | | | | | | 19 | 78,9 |
| 36 | | 1 | | 12 | | 5 | | 5 | | | | | | | | | 23 | 95,7 |
| 40 | | | | 9 | | | | | | | | | | | | | 9 | 100,0 |
| 44 | | | | 4 | | | | | | | | | | | | | 4 | 100,0 |
| 48 | | | | | | | | | | | | | | | | | | |
| 52 | | | | | | | | | | | | | | | | | | |
| 56 | | | | | | | | | | | | | | | | | | |
| 60 | | | | | | | | | | | | | | | | | | |
| Итого число стволов, шт. | 45 | 47 | 29 | 42 | | 24 | | 41 | | | | | | | | | 228 | |
| Итого, % от числа стволов | 8,3 | 8,7 | 5,4 | 7,8 | | 4,4 | | 7,6 | | | | | | | | | 42,2 | 19,8 |
| Итого запас, кбм | 17 | 17 | 11 | 55 | | 19 | | 21 | | | | | | | | | 140,3 | |
| Итого, % от запаса | 6,0 | 6,1 | 4,0 | 19,3 | | 6,6 | | 7,5 | | | | | | | | | 49,6 | 33,4 |

Порода: Береза

| Ступени толщины, см | Количество деревьев по категориям состояния, шт. | | | | | | | | | | | | | | | Всего деревьев по ступеням толщины | | |
|---------------------------|--|-----|-----|----|---|----|---|-----|----|----|-------------------|----|----|-------------------|----|------------------------------------|------|-------------------------------|
| | I | II | III | IV | | V | | VI | | | ветровал, бурелом | | | аварийные деревья | | | шт. | в том числе подлежат рубке, % |
| | | | | НЗ | З | НЗ | З | НЗ | З | О | НЗ | З | О | НЗ | З | О | | |
| 1 | 2 | 3 | 4 | 5 | 6 | 7 | 8 | 9 | 10 | 11 | 12 | 13 | 14 | 15 | 16 | 17 | 18 | 19 |
| 8 | 6 | 8 | 11 | | | | | | | | | | | | | | 25 | |
| 12 | 9 | 10 | 7 | | | | | 3 | | | | | | | | | 29 | 10,3 |
| 16 | 4 | 11 | 13 | | | | | 2 | | | | | | | | | 30 | 6,7 |
| 20 | 3 | 9 | 4 | | | | | | | | | | | | | | 16 | |
| 24 | 1 | 2 | 3 | | | | | 7 | | | | 9 | | | | | 22 | 72,7 |
| 28 | | 1 | 1 | | | | | 3 | | | | 5 | | | | | 10 | 80,0 |
| 32 | | 1 | 1 | | | | | | | | | 3 | | | | | 5 | 60,0 |
| 36 | | | 1 | | | | | | | | | 1 | | | | | 2 | 50,0 |
| 40 | | | | | | | | | | | | | | | | | | |
| 44 | | | | | | | | | | | | | | | | | | |
| 48 | | | | | | | | | | | | | | | | | | |
| 52 | | | | | | | | | | | | | | | | | | |
| 56 | | | | | | | | | | | | | | | | | | |
| Итого число стволов, шт. | 23 | 42 | 41 | | | | | 15 | | | 18 | | | | | | 139 | |
| Итого, % от числа стволов | 4,3 | 7,8 | 7,6 | | | | | 2,8 | | | 3,3 | | | | | | 25,7 | 6,1 |
| Итого запас, кбм | 3,2 | 8,5 | 8,9 | | | | | 5,9 | | | 11,6 | | | | | | 38,2 | |
| Итого, % от запаса | 1,1 | 3,0 | 3,1 | | | | | 2,1 | | | 4,1 | | | | | | 13,5 | 6,2 |

Порода: Осина

| Ступени толщины, см | Количество деревьев по категориям состояния, шт. | | | | | | | | | | | | | | | Всего деревьев по ступеням толщины | | |
|------------------------------|--|-----|------|------|---|-----|---|-----|----|----|----------------------|----|----|----------------------|----|---------------------------------------|-------|--|
| | I | II | III | IV | | V | | VI | | | ветровал, бурелом | | | аварийные деревья | | | шт. | в том числе подлежат рубке, % |
| | | | | НЗ | З | НЗ | З | НЗ | З | О | НЗ | З | О | НЗ | З | О | | |
| 1 | 2 | 3 | 4 | 5 | 6 | 7 | 8 | 9 | 10 | 11 | 12 | 13 | 14 | 15 | 16 | 17 | 18 | 19 |
| 8 | | | | | | | | | | | | | | | | | | |
| 12 | 1 | 9 | 7 | | | | | | | | | | | | | | 17 | 41,2 |
| 16 | 2 | 6 | 7 | | | 1 | | 4 | | | | | | | | | 20 | 60,0 |
| 20 | 3 | 3 | 11 | | | 1 | | 1 | | | | | | | | | 19 | 68,4 |
| 24 | 4 | 5 | 10 | 7 | | | | 7 | | | | | | | | | 33 | 72,7 |
| 28 | 2 | 1 | 14 | 19 | | 3 | | 5 | | | | | | | | | 44 | 93,2 |
| 32 | 2 | 2 | 9 | 7 | | | | | | | | | | | | | 20 | 80,0 |
| 36 | | 1 | 7 | 8 | | | | | | | | | | | | | 16 | 93,8 |
| 40 | | | | 2 | | | | | | | | | | | | | 2 | 100,0 |
| 44 | | | | 2 | | | | | | | | | | | | | 2 | 100,0 |
| 48 | | | | | | | | | | | | | | | | | | |
| 52 | | | | | | | | | | | | | | | | | | |
| 56 | | | | | | | | | | | | | | | | | | |
| 60 | | | | | | | | | | | | | | | | | | |
| Итого число стволов, шт. | 14 | 27 | 65 | 45 | | 5 | | 17 | | | | | | | | | 173 | |
| Итого, % от числа стволов | 2,6 | 5,0 | 12,0 | 8,3 | | 0,9 | | 3,1 | | | | | | | | | 32,0 | 24,4 |
| Итого запас, кубм | 6,6 | 9,2 | 37,6 | 40,9 | | 2,6 | | 7,8 | | | | | | | | | 104,7 | |
| Итого, % от запаса | 2,3 | 3,2 | 13,3 | 14,4 | | 0,9 | | 2,8 | | | | | | | | | 37,0 | 31,4 |

Владимир

Итоговая

| Ступени толщины, см | Количество деревьев по категориям состояния, шт. | | | | | | | | | | | | | | | | Всего деревьев по ступеням | |
|------------------------------|--|------|------|------|---|------|---|------|----|----|----------------------|----|----|----------------------|----|----|-------------------------------|--|
| | I | II | III | IV | | V | | VI | | | ветровал, бурелом | | | аварийные деревья | | | шт. | в том числе подлежат рубке, % |
| | | | | НЗ | З | НЗ | З | НЗ | З | О | НЗ | З | О | НЗ | З | О | | |
| 1 | 2 | 3 | 4 | 5 | 6 | 7 | 8 | 9 | 10 | 11 | 12 | 13 | 14 | 15 | 16 | 17 | 18 | 19 |
| 8 | 6 | 10 | 12 | | | | | 2 | | | | | | | | | 30 | 6,7 |
| 12 | 17 | 22 | 19 | | | 1 | | 8 | | | | | | | | | 67 | 23,9 |
| 16 | 10 | 24 | 24 | | | 2 | | 13 | | | | | | | | | 73 | 30,1 |
| 20 | 21 | 29 | 21 | | | 3 | | 10 | | | | | | | | | 84 | 28,6 |
| 24 | 20 | 23 | 20 | 7 | | 5 | | 18 | | | 9 | | | | | | 102 | 48,0 |
| 28 | 4 | 2 | 20 | 29 | | 9 | | 13 | | | 5 | | | | | | 82 | 85,4 |
| 32 | 4 | 4 | 11 | 14 | | 4 | | 4 | | | 3 | | | | | | 44 | 77,3 |
| 36 | | 2 | 8 | 20 | | 5 | | 5 | | | 1 | | | | | | 41 | 92,7 |
| 40 | | | | 11 | | | | | | | | | | | | | 11 | 100,0 |
| 44 | | | | 6 | | | | | | | | | | | | | 6 | 100,0 |
| 48 | | | | | | | | | | | | | | | | | | |
| 52 | | | | | | | | | | | | | | | | | | |
| 56 | | | | | | | | | | | | | | | | | | |
| 60 | | | | | | | | | | | | | | | | | | |
| Итого число стволов, шт. | 82 | 116 | 135 | 87 | | 29 | | 73 | | | 18 | | | | | | 540 | 272 |
| Итого, % от числа стволов | 15,2 | 21,5 | 25,0 | 16,1 | | 5,4 | | 13,5 | | | 3,3 | | | | | | 100 | 50,4 |
| Итого запас, кубм | 26,9 | 35,1 | 57,8 | 95,7 | | 21,2 | | 34,9 | | | 11,6 | | | | | | 283,2 | 201,0 |
| Итого, % от запаса | 9,5 | 12,4 | 20,4 | 33,8 | | 7,5 | | 12,3 | | | 4,1 | | | | | | 100 | 71,0 |

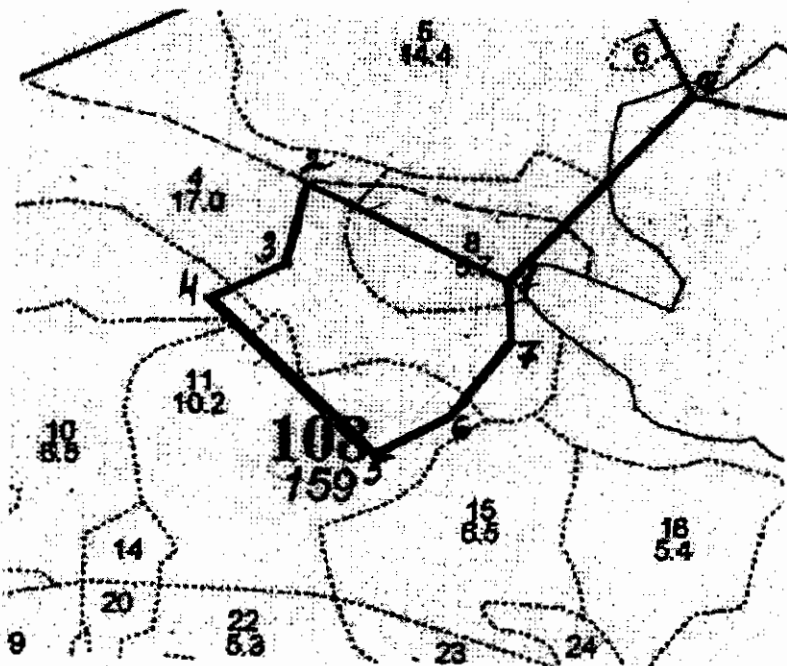
Примечание: НЗ - незаселенное, З - заселенное, О - обработанное вредителями.
Средняя по породе: Ель-3,6; Береза-3,5; Осина-3,4

Следов

Абрис участка

ГКУ "Осташковское лесничество Тверской области"
Красногорское участковое лесничество (по материалам лесоустройства к-з им. Мичурина)
Квартал 108 выдел 4,7,8,11 площадь 7,7 га
(выд.4-3га;выд7-0,3га;выд.8-1,9га;выд.11-1,8га)

М 1:10000



| Номера точек | Координаты | | Румбы линий | Длина, м |
|--------------|------------|-----------|-------------|----------|
| 0-1 | 5655.4121 | 3338.1919 | ЮЗ:40 | 330 |
| 1-2 | 5655.3581 | 3337.7149 | СЗ:76 | 290 |
| 2-3 | 5655.2386 | 3337.9766 | ЮЗ:4 | 100 |
| 3-4 | 5655.2897 | 3337.6817 | ЮЗ:85 | 114 |
| 4-5 | 5655.2623 | 3337.5882 | ЮВ:45 | 305 |
| 5-6 | 5655.1560 | 3337.7857 | СВ:63 | 112 |
| 6-7 | 5655.1838 | 3337.8891 | СВ:25 | 132 |
| 7-1 | 5655.2386 | 3337.9766 | СВ:20 | 90 |

| № выдела | Ленты (круговой площадки) пересчета | | | | |
|----------|-------------------------------------|----------|-----------|-----------|-------------|
| | № ленты (площадки) | длина, м | ширина, м | радиус, м | площадь, га |
| 8 | <i>спидометр пересчет</i> | | | | 1,9 |

Условные обозначения:

----- пробная площадь ————— участок

Исполнитель работ по проведению лесопатологического обследования:

ФИО ЕГОРОВ В.Г.

Подпись

Дата составления документа

20.11.2014

Телефон

52-31-93

1. **Визуальное лесопатологическое обследование.***

Наземное

Дистанционное

1.1. На площади 10,2 га фактическая таксационная характеристика лесного насаждения соответствует (не соответствует) таксационному описанию (нужное подчеркнуть).

Причины несоответствия Несоответствие таксационного описания на части выдела (1,8 га)

Список участков с выявленными несоответствиями приведен в приложении 1 к настоящему Акту.

1.2. Лесные насаждения с нарушенной и утраченной устойчивостью выявлены на площади 1,8 га:

| Участковое лесничество | Урочище (дача) | Площадь, га | | Причина ослабления (гибели) |
|------------------------|----------------|----------------------------|----------------------------|-----------------------------|
| | | с нарушенной устойчивостью | с утраченной устойчивостью | |
| Красногорское | | | 1,8 | 466 |
| | | | | |
| Итого | | | 1,8 | |

Состояние обследованных лесных насаждений приведено в приложениях 1.1-1.4 к Акту в зависимости от метода проведения ЛПО.

1.3. В обследованных лесных участках прогнозируется:

| Прогноз | Площадь, га |
|--|-------------|
| Ослабление лесных насаждений | |
| Усыхание лесных насаждений различной степени | |
| Развитие очагов вредных организмов | |

1.4. Обнаружено загрязнение лесного участка отходами и выбросами:

Промышленными

Бытовыми

| Вид загрязнения | Размеры загрязнения | | | Объем, кубм | Площадь загрязнения |
|-----------------|---------------------|-----------|-----------|-------------|---------------------|
| | длина, м | ширина, м | высота, м | | |
| | | | | | |
| | | | | | |

ЗАКЛЮЧЕНИЕ

Оценка текущего санитарного и лесопатологического состояния лесных насаждений, назначенные профилактические мероприятия по защите лесов, агитационные мероприятия:

В квартале № 108 выделе № 11 площадь 1,8 участковое лесничество Красногорское

наблюдается усыхание насаждения, необходимо проведение инструментального лесопатологического обследования, на оставшейся площади выдела 8,4 га мероприятия не назначаются.

Исполнитель работ по проведению лесопатологического обследования:

ФИО инженер-лесопатолог Егоров В.Г.

Подпись

Дата обследования

03.07.2017

*Раздел включается в акт, в случае проведения лесопатологического обследования визуальным способом.

ЗАКЛЮЧЕНИЕ

С целью предотвращения негативных процессов или снижения ущерба от их воздействия назначено:

| Участковое лесничество | Урочище (дача) | Квартал | Выдел | Площадь выдела, га | Вид мероприятия | Площадь мероприятия, га | Порода | Запас на выдел, куб.м | Крайние сроки проведения |
|------------------------|----------------|---------|-------|--------------------|-----------------|-------------------------|--------|-----------------------|--------------------------|
| Красногорское | | 108 | 11 | 10,2 | ССР | 1,8 | БЕ,ОС | 340,6 | 2018 |

Ведомость перечета деревьев, назначенных в рубку, и лесного участка прилагаются (приложение 2 и 3 к Акту).

Меры по обеспечению возобновления:

Искусственное лесовосстановление

Мероприятия, необходимые для предупреждения повреждения или поражения смежных насаждений

Сведения для расчета степени повреждения:

| | | |
|--|---------------------|---|
| год образования старого сухостоя | <u>Прошлые года</u> | : |
| основная причина повреждения древесины | <u>466</u> | : |
| дата проведения обследований | <u>03.07.2017</u> | : |

Исполнитель работ по проведению лесопатологического обследования:

ФИО Егоров В.Г.
Должность инженер-лесопатолог
Организация ГБУ «ЛПЦ - Тверьлес»

Подпись 

* Раздел включается в акт в случае проведения лесопатологического обследования инструментальным способом.

Ведомость лесных участков с выявленными несоответствиями таксационным описаниям

| Источник данных | Год проведения лесосурьютства | Номер квартала | Номер выдела | Площадь выдела, га | Целевое назначение лесов | Категория защитных лесов | Номер выдела лесопатологического | Площадь выдела лесопатологического | Выдела, га | Таксационная характеристика | | | | | | | | | | Заложено пробных площадей | | |
|-----------------|-------------------------------|----------------|--------------|--------------------|--------------------------|---|----------------------------------|------------------------------------|------------|-----------------------------|--------|--------------|-------------------|---------------------|----------|-------------|-------------|---------|---------|---------------------------|----------------|-------------------|
| | | | | | | | | | | состав | попада | возраст, лет | средняя высота, м | средний диаметр, см | тип леса | тип условий | местопроизр | полнота | бонитет | запас, куб. м/га | количество, шт | общая площадь, га |
| ТО | 2004 | 108 | 11 | 10,2 | Защитные леса | запретны е полосы лесов, вдоль водных объектов | 4 | 1,8 | 7Б30С | Б | 65 | 23 | 24 | ЕКИС | С3 | 0,7 | 2 | 190 | 1 | 1,8 | | |
| | | | | | | | | | | Б | 65 | 23 | 24 | ЕКИС | С3 | 0,7 | 2 | 190 | | | | |
| Ф | | | | 10,2 | | | | | ЗБ4Е30С | | | | | | | | | | | | | |

Примечание:

ТО - таксационные описания

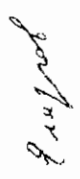
Ф - фактическая характеристика лесного насаждения

Исполнитель работ по проведению лесопатологического обследования:

ФИО

инженер-лесопатолог Егоров В.Г.

Подпись



Должность

инженер-лесопатолог

Организация

ГБУ «ЛПЦ - Тверьлес»

Приложение 1.2
к акту лесопатологического обследования

Результаты проведения лесопатологического обследования в лесных насаждениях,
поврежденных вредителями леса (хвое- листогрызущими) за 03.07.2017 г.

Субъект Российской Федерации Тверская область Лесничество (лесопарк) Осташковское
Участковое лесничество Красногорское Урочище (лесная дача)

| 1 | 2 | 3 | 4 | 5 | 6 | 7 | Таксационная характеристика лесного насаждения | | | | | | | | 17 | 18 | Распределение деревьев по категориям состояния, % от запаса | | | | | Назначенные мероприятия | | | | |
|----------------|--------------|--------------------|--------------------------|--------------------------|----------------------------------|--|--|--------|---------|-------------------|---------------------|----------|---------|---------|------------------|----------------|---|-------|-------|-------|----------|-------------------------|-----|-------------|------------------|--|
| | | | | | | | 8 | 9 | 10 | 11 | 12 | 13 | 14 | 15 | | | 16 | 19 | 20 | 21 | 22 | 23 | 24 | 25 | 26 | |
| Номер квартала | Номер выдела | Площадь выдела, га | Целевое назначение лесов | Категория защитных лесов | Номер лесопатологического выдела | Площадь лесопатологического выдела, га | состав | порода | возраст | средняя высота, м | средний диаметр, см | тип леса | полнота | бонитет | запас, куб. м/га | Виды вредители | Доля поврежденных деревьев, % от количества | до 25 | 26-49 | 50-75 | более 75 | Фазы развития вредителя | вид | Площадь, га | Сроки проведения | |
| 108 | | | | | | | | | | | | | | | | | | | | | | | | | | |

Показатели, несоответствующие таксационному описанию отмечаются "##".

Исполнитель работ по проведению лесопатологического обследования:

ФИО Егоров В.Г. Подпись

Должность инженер-лесопатолог

Организация ГБУ «ЛПЦ - Тверьлес»

Дата составления документа 27.11.2017

Телефон 52-31-93

Результаты проведения лесопатологического обследования в лесных насаждениях,
с использованием авиационных средств

03.07.2017 г.

Субъект Российской Федерации Тверская область Лесничество (лесопарк) Осташковское
Участковое лесничество Красногорское Урочище (лесная дача)

Государственный и регистрационный знаки летательного аппарата

Изготовитель, тип летательного аппарата

Серийный идентификационный номер воздушного судна

Дата вылета Местное время вылета Пункт вылета Время полёта

| Номер квартала | Номер выдела | Номер лесопатологического выдела | Площадь выдела | Лесопатологического выдела, га | Перечень таксационных выделов, входящих в лесопатологический выдел | Повреждаемая порода | Доля усыхающих и погибших деревьев % | | | | | | | | | | степерь повреждения полога, % | | Тип распределения повреждённых (погибших) деревьев (равномерное) | Причина повреждения | Назначенные мероприятия | | | |
|----------------|--------------|----------------------------------|----------------|--------------------------------|--|---------------------|--------------------------------------|--------------|--------------|-----------------|-----------------|----------------|----------------|----------------|-------------------|------------|-------------------------------|-----|--|---------------------|-------------------------|------------------|--|--|
| | | | | | | | Усыхающие | свежий сухой | старый сухой | свежий ветровал | старый ветровал | старый бурелом | свежий бурелом | старые деревья | аварийные деревья | Деформация | короение | Вид | | | площадь, га | Сроки проведения | | |
| 1 | 2 | 3 | 4 | 5 | 6 | 7 | 8 | 9 | 10 | 11 | 12 | 13 | 14 | 15 | 16 | 17 | 18 | 19 | 20 | 21 | | | | |
| 108 | | | | | | | | | | | | | | | | | | | | | | | | |
| | | | | | | | | | | | | | | | | | | | | | | | | |
| | | | | | | | | | | | | | | | | | | | | | | | | |
| | | | | | | | | | | | | | | | | | | | | | | | | |
| | | | | | | | | | | | | | | | | | | | | | | | | |
| | | | | | | | | | | | | | | | | | | | | | | | | |

Показатели, несоответствующие таксационному описанию отмечаются "х".

Исполнитель работ по проведению лесопатологического обследования:

ФИО Егоров В.Г.

Подпись

Должность инженер-лесопатолог

Организация ГБУ «ЛПЦ - Тверьлес»

Дата составления документа

27.11.2017

Телефон 52-31-93

Приложение 1.4
к акту лесопатологического обследования

Результаты проведения лесопатологического обследования лесных насаждений с использованием данных дистанционного зондирования Земли (авиационных и космических снимков)

Субъект Российской Федерации Тверская область Лесничество (лесонарк) Осташковское
 Участковое лесничество Красногорское Урочище (лесная дача) _____

| 1 | 2 | 3 | 4 | 5 | Краткая таксационная характеристика лесных насаждений по данным лесоустройства | | | | | | | | | | Краткая характеристика дистанционного зондирования Земли | | | | | | Назначенные мероприятия | | |
|----------------|--------------------------------|--------------------------------------|----------------------------------|------------------------------------|--|-----------------|-------------------|---------------------|---|-----------------------|---------|---------------------------------|--|-----------------------------------|---|---|--------------------------|----------------------------------|------------------------------------|-----|-------------------------|------------------------------------|--|
| | | | | | 6 | 7 | 8 | 9 | 10 | 11 | 12 | 13 | 14 | 15 | 16 | 17 | 18 | 19 | 20 | 21 | 22 | 23 | |
| Номер квартала | Номер лесотаксационного выдела | Площадь лесотаксационного выдела, га | Номер лесопатологического выдела | Площадь лесопатологического выдела | Породный состав | Средний возраст | Средняя высота, м | Средний диаметр, см | Тип леса / тип лесорастительных условий | Относительная полнота | Бонитет | Общий запас древесины, куб.м/га | Тип и наименование летательного аппарата | Наименования съемочной аппаратуры | Режим съемки (панораматический/магнитосектральный/гиперспектральный/БИК/ИК) | Пространственное разрешение (для каждого режима), м | Дата съемки (дд.мм.гггг) | Дата дешифрирования (дд.мм.гггг) | Предполагаемая причина повреждения | вид | площадь, га | сроки проведения (мм.гггг-мм.гггг) | |
| 108 | | | | | | | | | | | | | | | | | | | | | | | |

Показатели, несоответствующие таксационному описанию отмечаются "*".

Исполнитель работ по проведению лесопатологического обследования:

ФИО Егоров В.Г. Подпись _____

Должность инженер-лесопатолог

Организация ГБУ «ЛПЦ - Тверьлес»

Дата составления документа 27.11.2017

Телефон 52-31-93

Ведомость перечета деревьев, назначенных в рубку
ВРЕМЕННАЯ ПРОБНАЯ ПЛОЩАДЬ № _____

Субъект РФ Тверская область
Лесничество (лесопарк) Осташковское Уч.лесничество Красногорское
Квартал 108 Выдел 11 Площадь, 1,8 га,
Номер очага вредных организмов _____ Размер пробной площади 1,8 га,
сплошной (подеревный) перечет
Таксационная характеристика:
тип леса ЕКИС состав ЗБ4Е30С возраст 65 бонитет 2
полнота 0,7 запас на га 190 возобновленне _____

Время и причина ослабления насаждения: _____ Прошлые года

Губка корневая, Трутовик ложный осиновый, Гнили стволовые
Данные причины определены по следующим признакам: наличие стволовой гнили, плодовые тела корневой губки,
отслоение коры более 10%, отсутствие ветвей более 2/3, наличие на стволе плодовых тел.
грибницы, ризоморфы и мицелиальные плёнки под корой

Тип очага вредных организмов: _____ эпизодический, хронический (подчеркнуть)
Фаза развития очага: _____ начальная, нарастания численности, собственно вспышка, кризис
(подчеркнуть)

Состояние лесного насаждения, намечаемые мероприятия: _____ усыхающее
_____ ССР

Средневзвешенная категория состояния насаждения составляет _____ 3,7

ССР - сплошная санитарная рубка

Исполнитель работ по проведению лесопатологического обследования:

Дата составления документа: 27.11.2017 Телефон 52-31-93

ФИО Егоров В.Г. Подпись _____
Должность инженер-лесопатолог
Организация ГБУ «ЛПЦ - Тверьлес»

ВЕДОМОСТЬ ПЕРЕЧЕТА ДЕРЕВЬЕВ

Порода: Береза

| Степени толщины, см | Количество деревьев по категориям состояния, шт. | | | | | | | | | | | | | | | | Всего деревьев по ступеням толщины | |
|---------------------------|--|-----|------|----|---|-----|---|-----|----|----|-------------------|----|----|-------------------|----|----|------------------------------------|-------------------------------|
| | I | II | III | IV | | V | | VI | | | ветровал, бурелом | | | аварийные деревья | | | шт. | в том числе подлежат рубке, % |
| | | | | НЗ | З | НЗ | З | НЗ | З | О | НЗ | З | О | НЗ | З | О | | |
| 1 | 2 | 3 | 4 | 5 | 6 | 7 | 8 | 9 | 10 | 11 | 12 | 13 | 14 | 15 | 16 | 17 | 18 | 19 |
| 8 | | | | | | | | | | | | | | | | | | |
| 12 | 2 | 6 | 4 | | | 1 | | 2 | | | | | | | | | 15 | 20,0 |
| 16 | 4 | 6 | 11 | | | | | 6 | | | 13 | | | | | | 40 | 47,5 |
| 20 | 5 | 12 | 15 | | | 3 | | 3 | | | 17 | | | | | | 55 | 41,8 |
| 24 | 4 | 7 | 9 | | | 7 | | 7 | | | 11 | | | | | | 45 | 55,6 |
| 28 | 7 | 2 | 7 | | | 4 | | 3 | | | 5 | | | | | | 28 | 42,9 |
| 32 | 2 | 1 | 1 | | | | | | | | 4 | | | | | | 8 | 50,0 |
| 36 | | 3 | 5 | | | | | | | | 2 | | | | | | 10 | 20,0 |
| 40 | | 1 | 3 | | | | | | | | 7 | | | | | | 11 | 63,6 |
| 44 | | | 2 | | | | | | | | 1 | | | | | | 3 | 33,3 |
| 48 | | | | | | | | | | | | | | | | | | |
| 52 | | | | | | | | | | | | | | | | | | |
| 56 | | | | | | | | | | | | | | | | | | |
| 60 | | | | | | | | | | | | | | | | | | |
| Итого число стволов, шт. | 24 | 38 | 57 | | | 15 | | 21 | | | 60 | | | | | | 215 | |
| Итого, % от числа стволов | 4,3 | 6,9 | 10,3 | | | 2,7 | | 3,8 | | | 10,8 | | | | | | 38,8 | 17,3 |
| Итого запас, кубм | 11 | 16 | 32 | | | 7 | | 7 | | | 35 | | | | | | 108,5 | |
| Итого, % от запаса | 3,2 | 4,7 | 9,3 | | | 2,1 | | 2,2 | | | 10,4 | | | | | | 31,8 | 14,6 |

Порода: Ель

| Степени толщины, см | Количество деревьев по категориям состояния, шт. | | | | | | | | | | | | | | | | Всего деревьев по ступеням толщины | |
|---------------------------|--|------|------|------|---|------|---|------|----|----|-------------------|----|----|-------------------|----|----|------------------------------------|-------------------------------|
| | I | II | III | IV | | V | | VI | | | ветровал, бурелом | | | аварийные деревья | | | шт. | в том числе подлежат рубке, % |
| | | | | НЗ | З | НЗ | З | НЗ | З | О | НЗ | З | О | НЗ | З | О | | |
| 1 | 2 | 3 | 4 | 5 | 6 | 7 | 8 | 9 | 10 | 11 | 12 | 13 | 14 | 15 | 16 | 17 | 18 | 19 |
| 8 | | | | | | | | | | | | | | | | | | |
| 12 | | 4 | 2 | | | | | | | | | | | | | | 6 | |
| 16 | 4 | 4 | 3 | | | | | | | | | | | | | | 11 | |
| 20 | 10 | 5 | 4 | 7 | | 3 | | 3 | | | | | | | | | 32 | 40,6 |
| 24 | 11 | 2 | 3 | 7 | | 3 | | 2 | | | | | | | | | 28 | 42,9 |
| 28 | | 6 | 1 | 8 | | 4 | | 4 | | | | | | | | | 23 | 69,6 |
| 32 | 2 | 1 | 5 | 7 | | 9 | | 3 | | | | | | | | | 27 | 70,4 |
| 36 | | 4 | 1 | 10 | | 5 | | 6 | | | | | | | | | 26 | 80,8 |
| 40 | | | 2 | 5 | | 2 | | 2 | | | | | | | | | 11 | 81,8 |
| 44 | | | | 5 | | | | | | | | | | | | | 5 | 100,0 |
| 48 | | | | | | | | | | | | | | | | | | |
| 52 | | | | | | | | | | | | | | | | | | |
| 56 | | | | | | | | | | | | | | | | | | |
| Итого число стволов, шт. | 27 | 26 | 21 | 49 | | 26 | | 20 | | | | | | | | | 169 | |
| Итого, % от числа стволов | 4,9 | 4,7 | 3,8 | 8,8 | | 4,7 | | 3,6 | | | | | | | | | 30,5 | 17,1 |
| Итого запас, кубм | 11,5 | 14,5 | 14,1 | 51,6 | | 24,8 | | 19,5 | | | | | | | | | 136,0 | |
| Итого, % от запаса | 3,4 | 4,3 | 4,1 | 15,1 | | 7,3 | | 5,7 | | | | | | | | | 39,9 | 28,2 |

Handwritten signature

Порода: **Осина**

| Ступени толщины, см | Количество деревьев по категориям состояния, шт. | | | | | | | | | | | | | | | | Всего деревьев по ступеням толщины | |
|---------------------------|--|-----|------|------|---|-----|---|-----|----|----|-------------------|----|----|-------------------|----|----|------------------------------------|-------------------------------|
| | I | II | III | IV | | V | | VI | | | ветровал, бурелом | | | аварийные деревья | | | шт. | в том числе подлежат рубке, % |
| | | | | НЗ | З | НЗ | З | НЗ | З | О | НЗ | З | О | НЗ | З | О | | |
| 1 | 2 | 3 | 4 | 5 | 6 | 7 | 8 | 9 | 10 | 11 | 12 | 13 | 14 | 15 | 16 | 17 | 18 | 19 |
| 8 | | | 4 | | | | | | | | | | | | | | 4 | 100,0 |
| 12 | | 6 | | 2 | | | | | | | | | | | | | 8 | 25,0 |
| 16 | 3 | 2 | 5 | 5 | | 2 | | | | | 1 | | | | | | 18 | 72,2 |
| 20 | 2 | 2 | 7 | 13 | | 1 | | | | | 1 | | | | | | 26 | 84,6 |
| 24 | | 9 | 6 | 21 | | 1 | | 5 | | | | | | | | | 42 | 78,6 |
| 28 | 2 | 1 | 9 | 18 | | 2 | | 2 | | | 3 | | | | | | 37 | 91,9 |
| 32 | 2 | 2 | 2 | 15 | | | | 1 | | | | | | | | | 22 | 81,8 |
| 36 | | 1 | | 12 | | | | | | | | | | | | | 13 | 92,3 |
| 40 | | | | | | | | | | | | | | | | | | |
| 44 | | | | | | | | | | | | | | | | | | |
| 48 | | | | | | | | | | | | | | | | | | |
| 52 | | | | | | | | | | | | | | | | | | |
| 56 | | | | | | | | | | | | | | | | | | |
| 60 | | | | | | | | | | | | | | | | | | |
| Итого число стволов, шт. | 9 | 23 | 33 | 86 | | 6 | | 8 | | | 5 | | | | | | 170 | |
| Итого, % от числа стволов | 1,6 | 4,2 | 6,0 | 15,5 | | 1,1 | | 1,4 | | | 0,9 | | | | | | 30,7 | 24,9 |
| Итого запас, км | 4,5 | 9,8 | 14,2 | 57,8 | | 2,5 | | 4,8 | | | 2,6 | | | | | | 96,2 | |
| Итого, % от запаса | 1,3 | 2,9 | 4,2 | 17,0 | | 0,7 | | 1,4 | | | 0,8 | | | | | | 28,2 | 24,0 |

Сидоров

Итоговая

| Ступени толщины, см | Количество деревьев по категориям состояния, шт. | | | | | | | | | | | | | | | | Всего деревьев по ступеням | |
|---------------------------|--|------|------|-------|---|------|---|------|----|----|-------------------|----|----|-------------------|----|----|----------------------------|-------------------------------|
| | I | II | III | IV | | V | | VI | | | ветровал, бурелом | | | аварийные деревья | | | шт. | в том числе подлежат рубке, % |
| | | | | НЗ | З | НЗ | З | НЗ | З | О | НЗ | З | О | НЗ | З | О | | |
| 1 | 2 | 3 | 4 | 5 | 6 | 7 | 8 | 9 | 10 | 11 | 12 | 13 | 14 | 15 | 16 | 17 | 18 | 19 |
| 8 | | | 4 | | | | | | | | | | | | | | 4 | 100,0 |
| 12 | 2 | 16 | 6 | 2 | | 1 | | 2 | | | | | | | | | 29 | 17,2 |
| 16 | 11 | 12 | 19 | 5 | | 2 | | 6 | | | 14 | | | | | | 69 | 46,4 |
| 20 | 17 | 19 | 26 | 20 | | 7 | | 6 | | | 18 | | | | | | 113 | 51,3 |
| 24 | 15 | 18 | 18 | 28 | | 11 | | 14 | | | 11 | | | | | | 115 | 60,9 |
| 28 | 9 | 9 | 17 | 26 | | 10 | | 9 | | | 8 | | | | | | 88 | 70,5 |
| 32 | 6 | 4 | 8 | 22 | | 9 | | 4 | | | 4 | | | | | | 57 | 71,9 |
| 36 | | 8 | 6 | 22 | | 5 | | 6 | | | 2 | | | | | | 49 | 71,4 |
| 40 | | 1 | 5 | 5 | | 2 | | 2 | | | 7 | | | | | | 22 | 72,7 |
| 44 | | | 2 | 5 | | | | | | | 1 | | | | | | 8 | 75,0 |
| 48 | | | | | | | | | | | | | | | | | | |
| 52 | | | | | | | | | | | | | | | | | | |
| 56 | | | | | | | | | | | | | | | | | | |
| 60 | | | | | | | | | | | | | | | | | | |
| Итого число стволов, шт. | 60 | 87 | 111 | 135 | | 47 | | 49 | | | 65 | | | | | | 554 | 329 |
| Итого, % от числа стволов | 10,8 | 15,7 | 20,0 | 24,4 | | 8,5 | | 8,8 | | | 11,7 | | | | | | 100 | 59,4 |
| Итого запас, кубм | 26,9 | 40,5 | 60,0 | 109,4 | | 34,3 | | 31,8 | | | 37,9 | | | | | | 340,6 | 227,6 |
| Итого, % от запаса | 7,9 | 11,9 | 17,6 | 32,1 | | 10,1 | | 9,3 | | | 11,1 | | | | | | 100 | 66,8 |

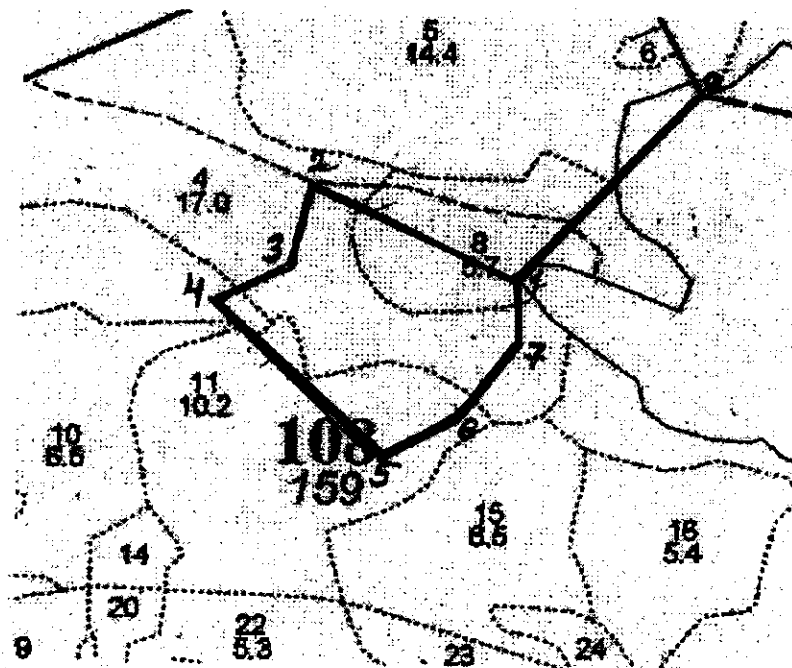
Примечание: НЗ - незаселенное, З - заселенное, О - отработанное вредителями.
Средняя по породе: Береза-3,6; Ель-3,8; Осина-3,6

Григорьев

Абрис участка

ГКУ "Осташковское лесничество Тверской области"
Красногорское участковое лесничество (по материалам лесоустройства к-з нм. Мичурина)
Квартал 108 выдел 4,7,8,11 площадь 7,7 га
(выд.4-3га;выд7-0,3га;выд.8-1,9га;выд.11-1,8га)

М 1:10000



| Номера точек | Координаты | | Румбы линий | Длина, м |
|--------------|------------|-----------|-------------|----------|
| 0-1 | 5655.4121 | 3338.1919 | ЮЗ:40 | 330 |
| 1-2 | 5655.3581 | 3337.7149 | СЗ:76 | 290 |
| 2-3 | 5655.2386 | 3337.9766 | ЮЗ:4 | 100 |
| 3-4 | 5655.2897 | 3337.6817 | ЮЗ:85 | 114 |
| 4-5 | 5655.2623 | 3337.5882 | ЮВ:45 | 305 |
| 5-6 | 5655.1560 | 3337.7857 | СВ:63 | 112 |
| 6-7 | 5655.1838 | 3337.8891 | СВ:25 | 132 |
| 7-1 | 5655.2386 | 3337.9766 | СВ:20 | 90 |

| № выдела | Ленты (круговой площадки) перечета | | | | |
|----------|------------------------------------|----------|-----------|-----------|-------------|
| | № ленты (площадки) | длина, м | ширина, м | радиус, м | площадь, га |
| 11 | стационарный перечень | | | | 1,8 |
| | | | | | |

Условные обозначения:

----- пробная площадь ————— участок

Исполнитель работ по проведению лесопатологического обследования:

ФИО ЕГОРОВ В.Г.

Подпись

Е. Егоров

Дата составления документа 20.11.2014

Телефон 52-31-93.