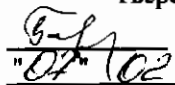


"УТВЕРЖДАЮ"
Министр лесного хозяйства
Тверской области


Барышков В.В.
"07" 10 2018 г.

Акт
лесопатологического обследования № 1445
лесных насаждений Осташковского лесничества (лесопарка)
Тверской области (субъекта Российской Федерации)

Способ лесопатологического обследования: 1. Визуальный
2. Инструментальный

Место проведения

Участковое лесничество	Урочище (дача)	Квартал (кварталы)	Выдел (выделы)	Площадь, га
Селижаровское	Новоселковское	12	11	3,5

Лесопатологическое обследование проведено на общей площади 3,5 га.

1. **Визуальное лесопатологическое обследование.***

Наземное Дистанционное

1.1. На площади 3,5 га фактическая таксационная характеристика лесного насаждения соответствует (не соответствует) таксационному описанию (нужное подчеркнуть).

Причины несоответствия Несоответствие таксационного описания на части выдела (3,5 га)

Список участков с выявленными несоответствиями приведен в приложении 1 к настоящему Акту.

1.2. Лесные насаждения с нарушенной и утраченной устойчивостью выявлены на площади 3,5 га:

Участковое лесничество	Урочище (дача)	Площадь, га		Причина ослабления (гибели)
		с нарушенной устойчивостью	с утраченной устойчивостью	
Селижаровское	Новоселковское		3,5	466
	Итого		3,5	

Состояние обследованных лесных насаждений приведено в приложениях 1.1-1.4 к Акту в зависимости от метода проведения ЛПО.

1.3. В обследованных лесных участках прогнозируется:

Прогноз	Площадь, га
Ослабление лесных насаждений	
Усыхание лесных насаждений различной степени	
Развитие очагов вредных организмов	

1.4. Обнаружено загрязнение лесного участка отходами и выбросами:

Промышленными Бытовыми

Вид загрязнения	Размеры загрязнения			Объем, кубм	Площадь загрязнения
	длина, м	ширина, м	высота, м		

ЗАКЛЮЧЕНИЕ

Оценка текущего санитарного и лесопатологического состояния лесных насаждений, назначенные профилактические мероприятия по защите лесов, агитационные мероприятия:

В квартале № 12 выделе № 11 площадь 3,5 участковое лесничество Селижаровское наблюдается усыхание насаждения, необходимо проведение инструментального лесопатологического обследования.

Исполнитель работ по проведению лесопатологического обследования:

ФИО инженер-лесопатолог Егоров В.Г.

Подпись Егоров

Дата обследования

03.07.2017

*Раздел включается в акт, в случае проведения лесопатологического обследования визуальным способом.

2. Инструментальное обследование лесного участка.*

2.1. Фактическая таксационная характеристика лесного насаждения соответствует
 (не соответствует) (нужное подчеркнуть) таксационному описанию. Причины несоответствия:

Ведомость лесных участков с выявленными несоответствиями таксационным описаниям
 приведена в приложении 1 к Акту.

2.2. Состояние насаждений: с нарушенной устойчивостью
 с утраченной устойчивостью

причины повреждения:
Губка корневая, Гнили стволовые

стволовыми вредителями:

Вид вредителя	Порода	Встречаемость (% заселенных деревьев)	Степень заселения (слабая, средняя, сильная)

Повреждено огнём:

Вид пожара	Порода	Состояние корневых лап		Состояние корневой шейки		Подсушивание луба	
		% поврежденных огнём корней	% деревьев с данным повреждением	ожог корневой шейки по окружности (1/4; 2/4; 3/4; более 3/4)	% деревьев с данным повреждением	по окружности (1/4; 2/4; 3/4; более 3/4)	% деревьев с данным повреждением

Поражено болезнями:

Вид	Порода	Встречаемость (% заражённых деревьев)	Степень заражения (слабая, средняя, сильная)
Губка корневая	Ель	25	средняя
Трутовик ложный осиновый	Оси́на	6	слабая

2.3. Выборке подлежит 52,1 % от запаса 49,7 % деревьев,

в том числе:

ослабленных	<u> </u> %,	(причины назначения)	<u> </u> ;
сильно ослабленных	<u>1,4</u> %,	(причины назначения)	<u>358</u> ;
усыхающих	<u>36,7</u> %,	(причины назначения)	<u>466 350</u> ;
свежего сухостоя	<u>4,2</u> %,		
свежего ветровала:	<u>1,3</u> %,		
свежего бурелома	<u> </u> %,		
старого ветровала:	<u> </u> %,		
старого бурелома	<u> </u> %,		
старого сухостоя	<u>8,6</u> %,		
аварийных	<u> </u> %.		

358 - Трутовик ложный осиновый

466 - Губка корневая

350 - Гнили стволовые

2.4. Полнота лесного насаждения после уборки деревьев, подлежащих рубке, составит 0,3
 Критическая полнота для данной категории лесных насаждений составляет 0,5

Григорьев

ЗАКЛЮЧЕНИЕ

С целью предотвращения негативных процессов или снижения ущерба от их воздействия назначено:

Участковое лесничество	Урочище (дача)	Квартал	Выдел	Площадь выдела, га	Вид мероприятия	Площадь мероприятия, га	Порода	Запас на выдел, куб.м	Крайние сроки проведения
Селижаровское	Новоселковское	12	11	3,5	ССР	3,5	Б,Б,ОС	1120	2018

Ведомость перечета деревьев, назначенных в рубку, и лесного участка прилагаются (приложение 2 и 3 к Акту).

Меры по обеспечению возобновления:

Искусственное лесовосстановление

Мероприятия, необходимые для предупреждения повреждения или поражения смежных насаждений

Сведения для расчета степени повреждения:

год образования старого сухостоя	<u>Прошлые года</u>	:
основная причина повреждения древесины	<u>466</u>	:
дата проведения обследований	<u>03.07.2017</u>	:

Исполнитель работ по проведению лесопатологического обследования:

ФИО	<u>Егоров В.Г.</u>
Должность	<u>инженер-лесопатолог</u>
Организация	<u>ГБУ «ЛПЦ - Тверьлес»</u>

Подпись 

* Раздел включается в акт в случае проведения лесопатологического обследования инструментальным способом.

Ведомость лесных участков с выявленными несоответствиями таксационным описаниям

Источник данных	Год проведения лесосурьейства	Номер квартала	Номер выдела	Площадь выдела, га	Целевое назначение лесов	Категория защитных лесов	Номер выдела лесопатологического	Площадь выдела лесопатологического	Выдела, га	Таксационная характеристика											Заложено пробных площадей	
										состав	возраст, лет	средняя высота, м	средний диаметр, см	тип леса	тип условий	местопроизр	полнота	бонитет	запас, куб. м/га	колличество, шт	общая площадь, га	
ТО	2004	12	11	3,5	Эксплуатационные леса		1	3,5		Е	85	25	26	ЕКИС	С3	0,7	1	320	1	3,5		
				85							25	26	ЕКИС	С3	0,7	1	320					
Ф				3,5						Е	85	25	26	ЕКИС	С3	0,7	1	320				

Примечание:

ТО - таксационные описания

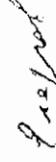
Ф - фактическая характеристика лесного насаждения

Исполнитель работ по проведению лесопатологического обследования:

ФИО

инженер-лесопатолог Егоров В.Г.

Подпись



Должность

инженер-лесопатолог

Организация

ГБУ «ЛПЦ - Тверьлес»

Результаты проведения лесопатологического обследования в лесных насаждениях,
поврежденных вредителями леса (хвое-листогрызущими) за 03.07.2017 г.

Субъект Российской Федерации Тверская область Лесничество (лесопарк) Осташковское
Участковое лесничество Селижаровское Урочище (лесная дача) Новоселковское

1	2	3	4	5	6	7	Таксационная характеристика лесного насаждения								17	18	Распределение деревьев по категориям состояния, % от запаса				23	Назначенные мероприятия				
							8	9	10	11	12	13	14	15			16	19	20	21		22	24	25	26	
Номер квартала	Номер выдела	Площадь выдела, га	Целевое назначение лесов	Категория защитных лесов	Номер лесопатологического выдела	Площадь лесопатологического выдела, га	состав	порода	возраст	средняя высота, м	средний диаметр, см	тип леса	полнота	тонитет	запас, куб. м/га	Виды вредителя	Доля поврежденных деревьев, % от количества	до 25	26-49	50-75	более 75	Фазы развития вредителя	вид	Площадь, га	Сроки проведения	
12																										

Показатели, несоответствующие таксационному описанию отмечаются "X".

Исполнитель работ по проведению лесопатологического обследования:

ФИО Егоров В.Г. Подпись Егоров

Должность инженер-лесопатолог

Организация ГБУ «ЛПЦ - Тверьлес»

Дата составления документа 27.11.2017 Телефон 52-31-93

Результаты проведения лесопатологического обследования в лесных насаждениях,
с использованием авиационных средств

03.07.2017 г.

Субъект Российской Федерации Тверская область Лесничество (лесопарк) Осташковское
Участковое лесничество Селижаровское Урочище (лесная дача) Новоселковское

Государственный и регистрационный знаки летательного аппарата

Изготовитель, тип летательного аппарата
Серийный идентификационный номер воздушного судна

Дата вылета Местное время вылета Пункт вылета Время полёта

Номер квартала	Номер вылета	Номер лесопатологического вылета	Площадь лесопатологического вылета, га	Лесная таксационная выдел, входящих в лесопатологический выдел	Повреждаемая порода	Доля усыхающих и погибших деревьев %								степень повреждения полога, %		Тип распределения повреждённых (погибших) деревьев (равномерное)	Причина повреждения	Назначенные мероприятия			
						Усыхающие	свежий сухостой	старый сухостой	старый ветровал	свежий бурелом	старый ветровал	старый бурелом	аварийные деревья	Деформация	Деформация			Лекроматия	Вид	площадь, га	Сроки проведения
1	2	3	4	5	6	7	8	9	10	11	12	13	14	15	16	17	18	19	20	21	
12																					

Показатели, несоответствующие таксационному описанию отмечаются "х".

Исполнитель работ по проведению лесопатологического обследования:

ФИО Егоров В.Г. Подпись 

Должность инженер-лесопатолог

Организация ГБУ «ЛПЦ - Тверьлес»

Дата составления документа 27.11.2017 Телефон 52-31-93

Приложение 1.4
к акту лесопатологического обследования

Результаты проведения лесопатологического обследования лесных насаждений с использованием данных дистанционного зондирования Земли (авиационных и космических снимков)

Субъект Российской Федерации _____ Лесничество (лесопарк) _____ Осташковское
 Участковое лесничество _____ Селижаровское _____ Урочище (лесная дача) _____ Новоселковское

1	2	3	4	5	Краткая таксационная характеристика лесных насаждений по данным лесоустройства											Краткая характеристика дистанционного зондирования Земли						Назначенные мероприятия		
					6	7	8	9	10	11	12	13	14	15	16	17	18	19	20	21	22	23		
Номер квартала	Номер лесотаксационного выдела	Площадь лесотаксационного выдела, га	Номер лесопатологического выдела	Площадь лесопатологического выдела	Породный состав	Средний возраст	Средняя высота, м	Средний диаметр, см	Тип леса / тип лесорастительных условий	Относительная полнота	Бонитет	Общий запас древины, куб. м/га	Тип и наименование летательного аппарата	Наименование съемочной аппаратуры	Режим съемки (панорамный/мультиспектральный/гиперспектральный/БИК/ИК)	Пространственное разрешение (для каждого режима), м	Дата съемки (дд.мм.гггг)	Дата дешифрирования (дд.мм.гггг)	Предполагаемая причина повреждения	Вид	Площадь, га	Сроки проведения (мм.гггг-мм.гггг)		
12																								

Показатели, несоответствующие таксационному описанию отмечаются "x".
 Исполнитель работ по проведению лесопатологического обследования:

ФИО Егоров В.Г. Подпись *[подпись]*
 Должность инженер-лесопатолог
 Организация ГБУ «ЛПЦ - Тверьлес»
 Дата составления документа 27.11.2017 Телефон 52-31-93

Ведомость перечета деревьев, назначенных в рубку
ВРЕМЕННАЯ ПРОБНАЯ ПЛОЩАДЬ № _____

Субъект РФ Тверская область
Лесничество (лесопарк) Осташковское Уч.лесничество Селяжаровское
Квартал 12 Выдел 11 Площадь, 3,5 га,
Номер очага вредных организмов _____ Размер пробной площади 0,3 га,
ленточный пересчет

Таксационная характеристика:

тип леса ЕКИС состав БЕЗБ10С возраст 85 бонитет 1
полнота 0,7 запас на га 320 возобновление _____

Время и причина ослабления насаждения: _____ Прошлые года

Губка корневая, Трутовик ложный осиновый, Гнили стволовые

Данные причины определены по следующим признакам: наличие стволовой гнили, плодовые тела корневой губки, отслоение коры более 10%, отсутствие ветвей более 2/3, наличие на стволе плодовых тел. грибочки, ризоморфы и мицелиальные плёнки под корой

Тип очага вредных организмов: _____ эпизодический, хронический (подчеркнуть)

Фаза развития очага: _____ начальная, нарастания численности, собственно вспышка, кризис (подчеркнуть)

Состояние лесного насаждения, намечаемые мероприятия: _____ сильно ослабленное

ССР

Средневзвешенная категория состояния насаждения составляет _____ 3,3

ССР - сплошная санитарная рубка

Исполнитель работ по проведению лесопатологического обследования:

Дата составления документа: 27.11.207 Телефон 52-31-93

ФИО Егоров В.Г. Подпись _____
Должность инженер-лесопатолог
Организация ГБУ «ЛПЦ - Тверьлес»

ВЕДОМОСТЬ ПЕРЕЧЕТА ДЕРЕВЬЕВ

Порода: Ель

Ступени толщины, см	Количество деревьев по категориям состояния, шт.																Всего деревьев по ступеням толщины	
	I	II	III	IV		V		VI			ветровал, бурелом			аварийные деревья			шт.	в том числе подлежат рубке, %
				НЗ	З	НЗ	З	НЗ	З	О	НЗ	З	О	НЗ	З	О		
1	2	3	4	5	6	7	8	9	10	11	12	13	14	15	16	17	18	19
8	2	1	1					1									5	20,0
12	1	2	1					3									7	42,9
16	1	1	2			1		3									8	50,0
20	3		1	5		2		4									15	73,3
24	1	1	2	7		1		7									19	78,9
28		1	5	11		2		1									20	70,0
32	1		1	3		1											6	66,7
36	1	1	1	3													6	50,0
40			1	4													5	80,0
44																		
48																		
52																		
56																		
60																		
Итого число стволов, шт.	10	7	15	33		7		19									91	
Итого, % от числа стволов	6,5	4,6	9,8	21,6		4,6		12,4									59,5	38,6
Итого запас, кубм	4	3	10	27		4		6									54,1	
Итого, % от запаса	4,4	3,1	10,1	28,7		4,0		6,7									57,0	39,4

Порода: Береза

Ступени толщины, см	Количество деревьев по категориям состояния, шт.																Всего деревьев по ступеням толщины	
	I	II	III	IV		V		VI			ветровал, бурелом			аварийные деревья			шт.	в том числе подлежат рубке, %
				НЗ	З	НЗ	З	НЗ	З	О	НЗ	З	О	НЗ	З	О		
1	2	3	4	5	6	7	8	9	10	11	12	13	14	15	16	17	18	19
8																		
12																		
16	1	5	2					1									9	11,1
20	1	4	1					2									8	25,0
24		1	3					1									5	20,0
28	2	1	4					1									8	12,5
32	2		3														5	
36	1	1	5														7	
40		1	2														3	
44																		
48																		
52																		
56																		
Итого число стволов, шт.	7	13	20					5									45	
Итого, % от числа стволов	4,6	8,5	13,1					3,3									29,4	3,3
Итого запас, кубм	4,5	5,6	15,2					1,8									27,1	
Итого, % от запаса	4,7	5,9	16,1					1,9									28,5	1,9

Порода: **Осина**

Ступени толщины, см	Количество деревьев по категориям состояния, шт.															Всего деревьев по ступеням толщины		
	I	II	III	IV		V		VI			ветровал, бурелом			аварийные деревья			шт.	в том числе подлежат рубке, %
				НЗ	З	НЗ	З	НЗ	З	О	НЗ	З	О	НЗ	З	О		
	2	3	4	5	6	7	8	9	10	11	12	13	14	15	16	17	18	19
1																		
8																		
12												1					1	100,0
16						1						1					2	100,0
20	1		1	1													3	66,7
24		1															1	
28	1			1													2	50,0
32	1	1	1	1								1					5	60,0
36																		
40				1													1	100,0
44				2													2	100,0
48																		
52																		
56																		
60																		
Итого число стволов, шт.	3	2	2	6	1							3					17	
Итого, % от числа стволов	2,0	1,3	1,3	3,9	0,7							2,0					11,1	7,8
Итого запас, кубм	2,0	1,5	1,3	7,6	0,2							1,3					13,8	
Итого, % от запаса	2,1	1,5	1,4	8,0	0,2							1,3					14,5	10,9

Г. Лазарев

Итоговая

Ступени толшины, см	Количество деревьев по категориям состояния, шт.																Всего деревьев по ступеням	
	I	II	III	IV		V		VI			ветровал, бурелом			аварийные деревья			шт.	в том числе подлежат рубке, %
				НЗ	З	НЗ	З	НЗ	З	О	НЗ	З	О	НЗ	З	О		
1	2	3	4	5	6	7	8	9	10	11	12	13	14	15	16	17	18	19
8	2	1	1					1									5	20,0
12	1	2	1					3			1						8	50,0
16	2	6	4			2		4			1						19	36,8
20	5	4	3	6		2		6									26	57,7
24	1	3	5	7		1		8									25	64,0
28	3	2	9	12		2		2									30	53,3
32	4	1	5	4		1					1						16	43,8
36	2	2	6	3													13	23,1
40		1	3	5													9	55,6
44				2													2	100,0
48																		
52																		
56																		
60																		
Итого число стволов, шт.	20	22	37	39		8		24			3						153	76
Итого, % от числа стволов	13,1	14,4	24,2	25,5		5,2		15,7			2,0						100	49,7
Итого запас, кбм	10,6	10,0	26,1	34,8		4,0		8,1			1,3						94,9	49,5
Итого, % от запаса	11,2	10,5	27,5	36,7		4,2		8,6			1,3						100	52,1

Примечание: НЗ - незаселенное, З - заселенное, О - отработанное вредителями.
Средняя по породе: Ель-3,7; Береза-2,6; Осина-3,4

Г. А. М. 1987

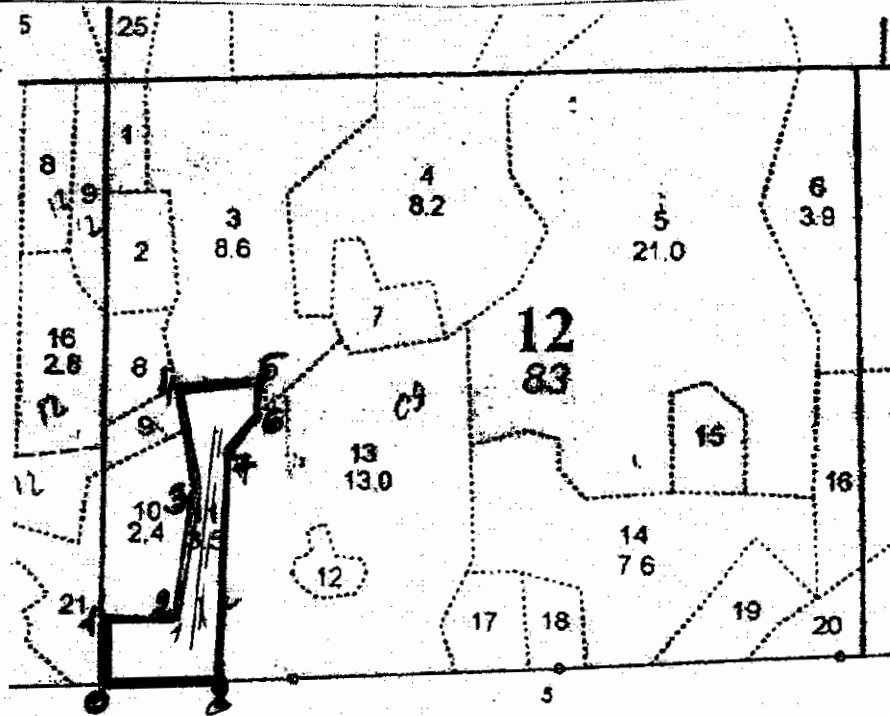
Абрис участка

ГКУ «Осташковское лесничество Тверской области»

Салижаровское участковое лесничество (по материалам лесоустройства Новосёлковское лесничество)

Квартал 12 выдел 11 площадь 3,5 га

М 1:10000



номера точек	Координаты		Румбы линий	Длина м.	номера точек	Координаты		Румбы линий	Длина м.
0-1	5657.953	3346.055	кв.просек	95	5-6	5658.177	3346.264	ЮВ:18	68
1-2	5658.003	3346.056	СВ:81	95	6-7	5658.155	3346.269	ЮЗ:34	59
2-3	5658.002	3346.150	СЗ:3	160	7-8	5658.123	3346.221	ЮВ:10	310
3-4	5658.093	3346.173	СЗ:20	150	8-0	5657.956	3346.212	гр.просек	160
4-5	5658.172	3346.150	СВ:73	110					

№ выдела	Ленты (круговые площадки) перечета				
	№ ленты (площадки)	Длина, м	Ширина, м	Радиус, м	Площадь, га
11	1	300	70	15000	0,3
					0,3

Условные обозначения:

участок _____

Исполнитель работ по проведению лесопатологического обследования:

ФИО ЕГОРОВ В.Г.

Подпись _____

Дата составления документа 20.11.2014

Телефон _____

52-31-93