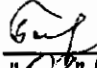


"УТВЕРЖДАЮ"
Министр лесного хозяйства
Тверской области


Барышков В.В.
"07" 02 2018 г.

Акт
лесопатологического обследования № 1444
лесных насаждений Осташковского лесничества (лесопарка)
Тверской области (субъекта Российской Федерации)

Способ лесопатологического обследования: 1. Визуальный
2. Инструментальный

Место проведения

Участковое лесничество	Урочище (дача)	Квартал (кварталы)	Выдел (выделы)	Площадь, га
Селижаровское	Березугское	93	34	1,3

Лесопатологическое обследование проведено на общей площади 1,3 га.

1. **Визуальное лесопатологическое обследование.***

Наземное

Дистанционное

1.1. На площади 1,3 га фактическая таксационная характеристика лесного насаждения соответствует (не соответствует) таксационному описанию (нужное подчеркнуть).

Причины несоответствия _____

Список участков с выявленными несоответствиями приведен в приложении 1 к настоящему Акту.

1.2. Лесные насаждения с нарушенной и утраченной устойчивостью выявлены на площади 1,3 га:

Участковое лесничество	Урочище (дача)	Площадь, га		Причина ослабления (гибели)
		с нарушенной устойчивостью	с утраченной устойчивостью	
Селижаровское	Березугское		1,3	466
Итого			1,3	

Состояние обследованных лесных насаждений приведено в приложениях 1.1-1.4 к Акту в зависимости от метода проведения ЛПО.

1.3. В обследованных лесных участках прогнозируется:

Прогноз	Площадь, га
Ослабление лесных насаждений	
Усыхание лесных насаждений различной степени	
Развитие очагов вредных организмов	

1.4. Обнаружено загрязнение лесного участка отходами и выбросами:

Промышленными

Бытовыми

Вид загрязнения	Размеры загрязнения			Объем, кубм	Площадь загрязнения
	длина, м	ширина, м	высота, м		

ЗАКЛЮЧЕНИЕ

Оценка текущего санитарного и лесопатологического состояния лесных насаждений, назначенные профилактические мероприятия по защите лесов, агитационные мероприятия:

В квартале № 93 выделе № 34 площадь 1,3 участковое лесничество Селижаровское

наблюдается усыхание насаждения, необходимо проведение инструментального лесопатологического обследования.

Исполнитель работ по проведению лесопатологического обследования:

ФИО инженер-лесопатолог Егоров В.Г.

Подпись _____

Дата обследования _____

03.07.2017

*Раздел включается в акт, в случае проведения лесопатологического обследования визуальным способом.

2. Инструментальное обследование лесного участка.*

2.1. Фактическая таксационная характеристика лесного насаждения соответствует
 (не соответствует) (нужное подчеркнуть) таксационному описанию. Причины несоответствия:

Ведомость лесных участков с выявленными несоответствиями таксационным описаниям
 приведена в приложении 1 к Акту.

2.2. Состояние насаждений: с нарушенной устойчивостью
 с утраченной устойчивостью

причины повреждения:
Губка корневая, Гнили стволовые

стволовыми вредителями:

Вид вредителя	Порода	Встречаемость (% заселенных деревьев)	Степень заселения (слабая, средняя, сильная)

Повреждено огнём:

Вид пожара	Порода	Состояние корневых лап		Состояние корневой шейки		Подсушивание луба	
		% поврежденных огнём корней	% деревьев с данным повреждением	ожог корневой шейки по окружности (1/4; 2/4; 3/4; более 3/4)	% деревьев с данным повреждением	по окружности (1/4; 2/4; 3/4; более 3/4)	% деревьев с данным повреждением

Поражено болезнями:

Вид	Порода	Встречаемость (% заражённых деревьев)	Степень заражения (слабая, средняя, сильная)
Губка корневая	Сосна	9	слабая
Губка корневая	Ель	24	средняя
Трутовик ложный осиновый	Осина	8	слабая

2.3. Выборке подлежит 67,9 % от запаса 44,6 % деревьев,

в том числе:

ослабленных	_____ %,	(причины назначения)	_____ ;
сильно ослабленных	<u>1,0</u> %,	(причины назначения)	<u>358</u> ;
усыхающих	<u>45,5</u> %,	(причины назначения)	<u>466 350</u> ;
свежего сухостоя	<u>6,2</u> %,		
свежего ветровала:	<u>8,0</u> %,		
свежего бурелома	_____ %,		
старого ветровала:	_____ %,		
старого бурелома	_____ %,		
старого сухостоя	<u>7,1</u> %,		
аварийных	_____ %.		

358 - Трутовик ложный осиновый

466 - Губка корневая

350 - Гнили стволовые

2.4. Полнота лесного насаждения после уборки деревьев, подлежащих рубке, составит
 Критическая полнота для данной категории лесных насаждений составляет

0,2
0,3

Г. С. Сидоров

ЗАКЛЮЧЕНИЕ

С целью предотвращения негативных процессов или снижения ущерба от их воздействия назначено:

Участковое лесничество	Урочище (дача)	Квартал	Выдел	Площадь выдела, га	Вид мероприятия	Площадь мероприятия, га	Порода	Запас на выдел, куб.м	Крайние сроки проведения
Селижаровское	Березугское	93	34	1,3	ССР	1,3	Е,Б,ОС	423,3	2018

Ведомость перечета деревьев, назначенных в рубку, и лесного участка прилагаются (приложение 2 и 3 к Акту).

Меры по обеспечению возобновления:

Искусственное лесовосстановление

Мероприятия, необходимые для предупреждения повреждения или поражения смежных насаждений

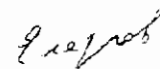
Сведения для расчета степени повреждения:

год образования старого сухостоя Прошлые года ;
основная причина повреждения древесины 466 ;
дата проведения обследований 03.07.2017 ;

Исполнитель работ по проведению лесопатологического обследования:

ФИО Егоров В.Г.
Должность инженер-лесопатолог
Организация ГБУ «ЛПЦ - Тверьлес»

Подпись



* Раздел включается в акт в случае проведения лесопатологического обследования обследования инструментальным способом.

Ведомость лесных участков с выявленными несоответствиями таксационным описаниям

Источник данных	Год проведения лесосурьютства	Номер квартала	Номер выдела	Площадь выдела, га	Целевое назначение лесов	Категория защитных лесов	запретны е полосы лесов, вдоль водных объектов	Номер лесопатологического выдела	Площадь лесопатологического выдела, га	Таксационная характеристика										Заложено пробных площадей	
										состав	порода	возраст, лет	средняя высота, м	средний диаметр, см	тип леса	тип условий местопрораз	полнота	бонитет	запас, куб. м/га	количество, шт	общая площадь, га
ТО	2004	93	34	1,3	Защитные леса			1	1,3	7Е2Б10С	Е	75	25	24	Е4	С3	0,7	1	320	1	1,3

Примечание:

ТО - таксационные описания

Ф - фактическая характеристика лесного насаждения

Исполнитель работ по проведению лесопатологического обследования:

ФИО

инженер-лесопатолог Егоров В.Г.

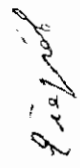
Подпись

Должность

инженер-лесопатолог

Организация

ГБУ «ЛПЦ - Тверьлес»



Приложение 1.2
к акту лесопатологического обследования

Результаты проведения лесопатологического обследования в лесных насаждениях,
поврежденных вредителями леса (хвое-листогрызущими) за 03.07.2017 г.

Субъект Российской Федерации Тверская область Лесничество (лесопарк) Осташковское
Участковое лесничество Селижаровское Урочище (лесная дача) Березутское

1	2	3	4	5	6	7	Таксационная характеристика лесного насаждения								17	18	Распределение деревьев по категориям состояния, % от запаса					Назначенные мероприятия				
							8	9	10	11	12	13	14	15			16	19	20	21	22	23	24	25	26	
Номер квартала	Номер выдела	Площадь выдела, га	Целевое назначение лесов	Категория защитных лесов	Номер лесопатологического выдела	Площадь лесопатологического выдела, га	состав	порода	возраст	средняя высота, м	средний диаметр, см	тип леса	полнота	бонитет	запас, куб. м/га	Виды вредителя	Доля поврежденных деревьев, % от количества	до 25	26-49	50-75	более 75	Фазы развития вредителя	вид	Площадь, га	Сроки проведения	
93																										

Показатели, несоответствующие таксационному описанию отмечаются "**".

Исполнитель работ по проведению лесопатологического обследования:

ФИО Егоров В.Г. Подпись

Должность инженер-лесопатолог

Организация ГБУ «ЛПЦ - Тверьлес»

Дата составления документа 27.11.2017

Телефон

52-31-93

Результаты проведения лесопатологического обследования в лесных насаждениях,
с использованием авиационных средств 03.07.2017 г.

Субъект Российской Федерации Тверская область Лесничество (лесопарк) Осташковское
Участковое лесничество Селижаровское Урочище (лесная дача) Березутское

Изготовитель, тип летательного аппарата Государственный и регистрационный знаки летательного аппарата

Серийный идентификационный номер воздушного судна _____

Дата вылета _____ Местное время вылета _____ Пункт вылета _____ Время полёта _____

Номер квартала	Номер выдела	Номер лесопатологического выдела	Площадь выдела	Лесопатологического выдела, та	Лесничья таксационных выделов, входящих в лесопатологический выдел	Повреждаемая порода	Доля усыхающих и погибших деревьев %								степень повреждения полога, %		Почва повреждена (равномерное)	Причина повреждения	Назначенные мероприятия		
							усыхающие	свежий сухой	старый сухой	свежий ветровал	старый ветровал	старый бурелом	свежий бурелом	аварийные деревья	деформация	деформация			Тип распределения повреждённых (погибших) деревьев (равномерное)	18	19
1	2	3	4	5	6	7	8	9	10	11	12	13	14	15	16	17	18	19	20	21	Сроки проведения
93																					

Показатели, несоответствующие таксационному описанию отмечаются "*".

Исполнитель работ по проведению лесопатологического обследования:

ФИО Егоров В.Г.

Должность инженер-лесопатолог

Организация ГБУ «ЛПЦ - Тверьлес»

Подпись



Дата составления документа

27.11.2017

Телефо 52-31-93

Приложение 1.4
к акту лесопатологического обследования

Результаты проведения лесопатологического обследования лесных насаждений с использованием данных дистанционного зондирования Земли (авиационных и космических снимков)

Субъект Российской Федерации Тверская область Лесничество (лесопарк) Осташковское
 Участковое лесничество Селижаровское Урочище (лесная дача) Березутское

1	2	3	4	5	Краткая таксационная характеристика лесных насаждений по данным лесоустройства										Краткая характеристика дистанционного зондирования Земли						Назначенные мероприятия		
					6	7	8	9	10	11	12	13	14	15	16	17	18	19	20	21	22	23	
Номер квартала	Номер лесотаксационного выдела	Площадь лесотаксационного выдела, га	Номер лесопатологического выдела	Площадь лесопатологического выдела	Породный состав	Средний возраст	Средняя высота, м	Средний диаметр, см	Тип леса / тип лесорастительных условий	относительная полнота	фонитет	общий запас древесины, куб. м/га	Тип и наименование летательного аппарата	Наименование съемочной аппаратуры	Режим съемки (аэрокосмический/магнетический/интерекстр/альфа/БИК/ИК)	Пространственное разрешение (для каждого режима), м	Дата съемки (д/м.гг.гг)	Дата дешифрирования (д/м.гг.гг)	предполагаемая причина повреждения	вид	площадь, га	сроки проведения (мм.гггг-мм.гггг)	
93																							

Показатели, несоответствующие таксационному описанию отмечаются "в".

Исполнитель работ по проведению лесопатологического обследования:

ФИО Егоров В.Г. Подпись *В.Г. Егоров*

Должность инженер-лесопатолог

Организация ГБУ «ЛПЦ - Тверьлес»

Дата составления документа 27.11.2017 Телефон 52-31-93

Ведомость перечета деревьев, назначенных в рубку

ВРЕМЕННАЯ ПРОБНАЯ ПЛОЩАДЬ № _____

Субъект РФ Тверская область

Лесничество (лесопарк) Осташковское Уч.лесничество Селижаровское

Квартал 93 Выдел 34 Площадь, 1,3 га,

Номер очага вредных организмов _____ Размер пробной площади 1,3 га,
сплошной (подеревный) пересчет

Таксационная характеристика:

тип леса ЕЧ состав 7Е2Б1ОС возраст 75 бонитет 1

полнота 0,7 запас на га 320 возобновление _____

Время и причина ослабления насаждения: _____ Прошлые года

Губка корневая, Трутовик ложный осиновый, Гнили ствольные

Данные причины определены по следующим признакам: наличие стволовой гнили, плодовые тела корневой губки, отслоение коры более 10%, отсутствие ветвей более 2/3, наличие на стволе плодовых тел.

грибницы, ризоморфы и мицелиальные плёнки под корой

Тип очага вредных организмов: _____ эпизодический, хронический (подчеркнуть)

Фаза развития очага: _____ начальная, нарастания численности, собственно вспышка, кризис
(подчеркнуть)

Состояние лесного насаждения, намечаемые мероприятия: _____ сильно ослабленное
_____ ССР

Средневзвешенная категория состояния насаждения составляет _____ 3,4

ССР - сплошная санитарная рубка

Исполнитель работ по проведению лесопатологического обследования:

Дата составления документа: 27.11.2017 Телефон 52-31-93

ФИО Егоров В.Г. Подпись Егоров

Должность инженер-лесопатолог

Организация ГБУ «ЛПЦ - Тверьлес»

ВЕДОМОСТЬ ПЕРЕЧЕТА ДЕРЕВЬЕВ

Порода: Ель

Ступени толщины, см	Количество деревьев по категориям состояния, шт.																Всего деревьев по ступеням толщины	
	I	II	III	IV		V		VI			ветровал, бурелом			аварийные деревья			шт.	в том числе подлежат рубке, %
				НЗ	З	НЗ	З	НЗ	З	О	НЗ	З	О	НЗ	З	О		
1	2	3	4	5	6	7	8	9	10	11	12	13	14	15	16	17	18	19
8	7	19	5														31	
12	16	10	13														39	
16	18	23	27			1		1			1						71	4,2
20	22	7	7			7		4			7						54	33,3
24	40	12	5	34		1		7			1						100	43,0
28	1	2	12	19		5		11			2						52	71,2
32	2	5	4	57		5		6			1						80	86,3
36	1	1		29		1		1			7						40	95,0
40	1	5		11							9						26	76,9
44				5													5	100,0
48																		
52																		
56																		
60																		
Итого число стволов, шт.	108	84	73	155		20		30			28						498	
Итого, % от числа стволов	15,1	11,7	10,2	21,7		2,8		4,2			3,9						69,7	32,6
Итого запас, кубм	38	30	24	158		13		21			30						313,6	
Итого, % от запаса	8,9	7,2	5,6	37,3		3,1		4,9			7,2						74,1	52,4

Порода: Береза

Ступени толщины, см	Количество деревьев по категориям состояния, шт.																Всего деревьев по ступеням толщины	
	I	II	III	IV		V		VI			ветровал, бурелом			аварийные деревья			шт.	в том числе подлежат рубке, %
				НЗ	З	НЗ	З	НЗ	З	О	НЗ	З	О	НЗ	З	О		
1	2	3	4	5	6	7	8	9	10	11	12	13	14	15	16	17	18	19
8																		
12	1	9	8														18	
16	1	16	7			1		1									26	7,7
20	9	21	11			3		7									51	19,6
24	9	10	8			8		2									37	27,0
28	4	3	4			4		1									16	31,3
32	7	1	2														10	
36																		
40																		
44																		
48																		
52																		
56																		
Итого число стволов, шт.	31	60	40			16		11									158	
Итого, % от числа стволов	4,3	8,4	5,6			2,2		1,5									22,1	3,8
Итого запас, кубм	15,1	16,5	12,6			7,0		3,7									54,9	
Итого, % от запаса	3,6	3,9	3,0			1,6		0,9									13,0	2,5

2.12.2006

Порода: **Осина**

Ступени толщины, см	Количество деревьев по категориям состояния, шт.																Всего деревьев по ступеням толщины		
	I	II	III	IV		V		VI			ветровал, бурелом			аварийные деревья			шт.	в том числе подлежат рубке, %	
				НЗ	З	НЗ	З	НЗ	З	О	НЗ	З	О	НЗ	З	О			
1	2	3	4	5	6	7	8	9	10	11	12	13	14	15	16	17	18	19	
8																			
12																			
16						1					1							2	100,0
20			1	2				3										6	100,0
24			1	3		1		2			1							8	100,0
28				4		2		1			1							8	100,0
32			2	11		4		3			2							22	100,0
36			1	9														10	100,0
40				3														3	100,0
44																			
48																			
52																			
56																			
60																			
Итого число стволов, шт.			5	32		8		9			5							59	
Итого, % от числа стволов			0,7	4,5		1,1		1,3			0,7							8,3	8,3
Итого запас, кубм			4,4	34,5		6,4		6,0			3,6							54,9	
Итого, % от запаса			1,0	8,1		1,5		1,4			0,8							13,0	13,0

Результат

Итоговая

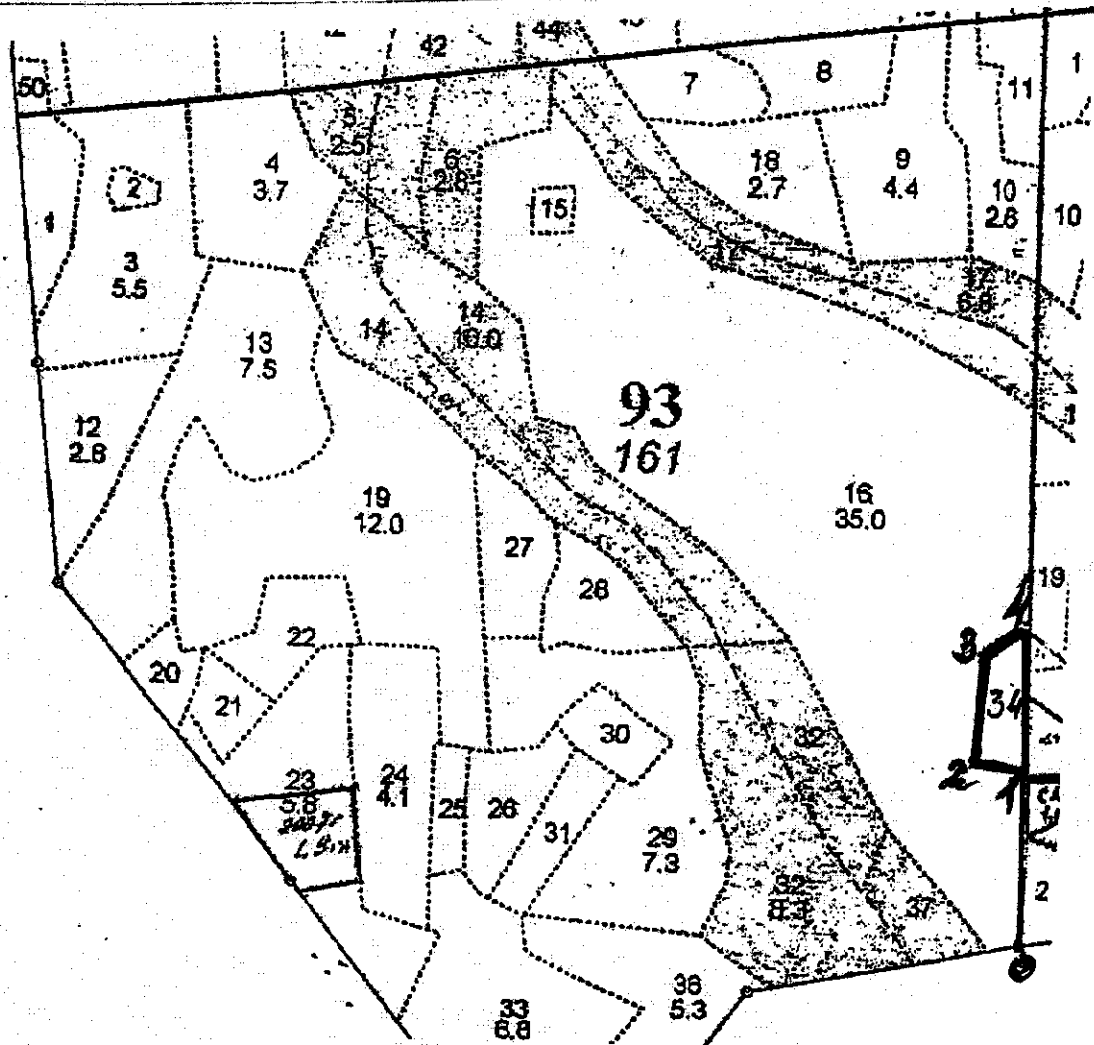
Ступени толщины, см	Количество деревьев по категориям состояния, шт.																Всего деревьев по ступеням	
	I	II	III	IV		V		VI			ветровал, бурелом			аварийные деревья			шт.	в том числе подлежат рубке, %
				НЗ	З	НЗ	З	НЗ	З	О	НЗ	З	О	НЗ	З	О		
1	2	3	4	5	6	7	8	9	10	11	12	13	14	15	16	17	18	19
8	7	19	5														31	
12	17	19	21														57	
16	19	39	34			3		2			2						99	7,1
20	31	28	19	2		10		14			7						111	30,6
24	49	22	14	37		10		11			2						145	42,1
28	5	5	16	23		11		13			3						76	65,8
32	9	6	8	68		9		9			3						112	81,3
36	1	1	1	38		1		1			7						50	96,0
40	1	5		14							9						29	79,3
44				5													5	100,0
48																		
52																		
56																		
60																		
Итого число стволов, шт.	139	144	118	187		44		50			33						715	319
Итого, % от числа стволов	19,4	20,1	16,5	26,2		6,2		7,0			4,6						100	44,6
Итого запас, хбм	52,7	46,8	40,7	192,5		26,5		30,3			33,9						423,3	287,5
Итого, % от запаса	12,5	11,1	9,6	45,5		6,2		7,1			8,0						100	67,9

Примечание: НЗ - незаселенное, З - заселенное, О - отработанное вредителями.
Средняя по породе: Ель-3,6; Береза-2,5; Осина-4,2

Результат

Абрис участка
ГКУ «Осташковское лесничество Тверской области»
Селижаровское участковое лесничество (по материалам лесоустройства Березутское лесничество)
Квартал 93 выдел 34 площадь 1,3 га

М 1:10000



номера точек	Координаты		Румбы линий	Длина м.	номера точек	Координаты		Румбы линий	Длина м.
0-1	5656.403	3336.381	кв.просек	236	3-4	5656.615	3336.305	СВ:51	85
1-2	5656.530	3336.380	ЮЗ:87	78	4-1	5656.640	3336.378	кв.просек	209
2-3	5656.535	3336.298	СЗ:6	150					

№ выдела	Ленты (круговые площадки) перечета				
	№ ленты (площадки)	Длина, м	Ширина, м	Радиус, м	Площадь, га
34	сплошной	кв.просек			1,3

Условные обозначения:

Исполнитель работ по проведению лесопатологического обследования:

ФИО ЕГОРОВ В.Г.

Дата составления документа 20.11.2017

участок

Подпись

Телефон

Егоров
52-31-93