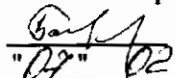


"УТВЕРЖДАЮ"  
Министр лесного хозяйства  
Тверской области

  
"07" 02 2018 г.  
Барышков В.В.

Акт  
лесопатологического обследования № 1443  
лесных насаждений Осташковского лесничества (лесопарка)  
Тверской области (субъекта Российской Федерации)

Способ лесопатологического обследования: 1. Визуальный   
2. Инструментальный

Место проведения

Участковое лесничество	Урочище (дача)	Квартал (кварталы)	Выдел (выделы)	Площадь, га
Селижаровское	Березугское	70	26	3,8

Лесопатологическое обследование проведено на общей площади 3,8 га.

1. Визуальное лесопатологическое обследование.\*

Наземное  Дистанционное

1.1. На площади 3,8 га фактическая таксационная характеристика лесного насаждения соответствует (не соответствует) таксационному описанию (нужное подчеркнуть).

Причины несоответствия Несоответствие таксационного описания на части выдела (3,8 га)

Список участков с выявленными несоответствиями приведен в приложении 1 к настоящему Акту.

1.2. Лесные насаждения с нарушенной и утраченной устойчивостью выявлены на площади 3,8 га:

Участковое лесничество	Урочище (дача)	Площадь, га		Причина ослабления (гибели)
		с нарушенной устойчивостью	с утраченной устойчивостью	
Селижаровское	Березугское		3,8	466
Итого			3,8	

Состояние обследованных лесных насаждений приведено в приложениях 1.1-1.4 к Акту в зависимости от метода проведения ЛПО.

1.3. В обследованных лесных участках прогнозируется:

Прогноз	Площадь, га
Ослабление лесных насаждений	
Усыхание лесных насаждений различной степени	
Развитие очагов вредных организмов	

1.4. Обнаружено загрязнение лесного участка отходами и выбросами:

Промышленными  Бытовыми

Вид загрязнения	Размеры загрязнения			Объем, кубм	Площадь загрязнения
	длина, м	ширина, м	высота, м		

**ЗАКЛЮЧЕНИЕ**

Оценка текущего санитарного и лесопатологического состояния лесных насаждений, назначенные профилактические мероприятия по защите лесов, агитационные мероприятия:

**В квартале № 70 выделе № 26 площадь 3,8 участковое лесничество Селижаровское**

**наблюдается усыхание насаждения, необходимо проведение инструментального лесопатологического обследования**

Исполнитель работ по проведению лесопатологического обследования:

ФИО инженер-лесопатолог Егоров В.Г.

Подпись

Дата обследования

03.07.2017

\*Раздел включается в акт, в случае проведения лесопатологического обследования визуальным способом.



## ЗАКЛЮЧЕНИЕ

С целью предотвращения негативных процессов или снижения ущерба от их воздействия назначено:

Участковое лесничество	Урочище (дача)	Квартал	Выдел	Площадь выдела, га	Вид мероприятия	Площадь мероприятия, га	Порода	Запас на выдел, куб.м	Крайние сроки проведения
Селижаровское	Березугское	70	26	3,8	ССР	3,8	Е,Б,ОС	1178	2018

Ведомость перечета деревьев, назначенных в рубку, и лесного участка прилагаются (приложение 2 и 3 к Акту).

Меры по обеспечению возобновления:

**Искусственное лесовосстановление**

Мероприятия, необходимые для предупреждения повреждения или поражения смежных насаждений

Сведения для расчета степени повреждения:

год образования старого сухостоя	<u>Прошлые года</u>	:
основная причина повреждения древесины	<u>466</u>	:
дата проведения обследований	<u>03.07.2017</u>	:

Исполнитель работ по проведению лесопатологического обследования:

ФИО	<u>Егоров В.Г.</u>
Должность	<u>инженер-лесопатолог</u>
Организация	<u>ГБУ «ЛПЦ - Тверьлес»</u>

Подпись 

\* Раздел включается в акт в случае проведения лесопатологического обследования обследования инструментальным способом.

Ведомость лесных участков с выявленными несоответствиями таксационным описаниям

Источник данных	Год проведения лесосурьютства	Номер квартала	Номер выдела	Площадь выдела, га	Целевое назначение лесов	Категория защитных лесов	Номер лесопатологического выдела	Площадь лесопатологического выдела, га	Таксационная характеристика												Заложено пробных площадей	
									состав	попорода	возраст, лет	средняя высота, м	средний диаметр, см	тип леса	тип условий	местоположн	полнота	бонитет	запас, куб. м/га	колличество, шт	общая площадь, га	
ТО	2004	70	26	3,8	Эксплуатационные леса		1	3,8	5E3E20C	Е	65	24	24	ЕКИС	С3	0,7	1	310	1	3,8		
				3,8					5E2E30C	Е	65	24	24	ЕКИС	С3	0,7	1	310	1	3,8		

Примечание:

ТО - таксационные описания

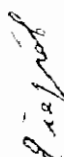
Ф - фактическая характеристика лесного насаждения

Исполнитель работ по проведению лесопатологического обследования:

ФИО

инженер-лесопатолог Егоров В.Г.

Подпись



Должность

инженер-лесопатолог

Организация

ГБУ «ЛПЦ - Тверь-лес»





Результаты проведения лесопатологического обследования в лесных насаждениях,  
с использованием авиационных средств

03.07.2017 г.

Субъект Российской Федерации Тверская область Лесничество (лесопарк) Осташковское  
 Участковое лесничество Селижаровское Урочище (лесная дача) Березутское  
 Государственный и регистрационный знаки летательного аппарата

Изготовитель, тип летательного аппарата

Серийный идентификационный номер воздушного судна

Дата вылета Местное время вылета Пункт вылета Время полета

Номер квартала	Номер вылета	Номер лесопатологического вылета	Площадь вылета	Номер лесопатологического вылета, га	Перечень таксационных вылетов, входящих в лесопатологический вылет	Повреждаемая порода	Доля усыхающих и погибших деревьев %								степерь повреждения полога, %		Тип распределения поврежденных (погибших) деревьев (равномерное)	Причина повреждения	Назначенные мероприятия					
							Усыхающие	свежий сухостой	старый сухостой	свежий ветровал	старый ветровал	старый бурелом	аварийные деревья	деформация	деформация	Лепестчатая			Лепестчатая	Вид	площадь, га	Сроки проведения		
1	2	3	4	5	6	7	8	9	10	11	12	13	14	15	16	17	18	19	20	21				
70																								

Показатели, несоответствующие таксационному описанию отмечаются "\*".

Исполнитель работ по проведению лесопатологического обследования:

ФИО Егоров В.Г.

Подпись

Должность инженер-лесопатолог

Организация ГБУ «ЛПЦ - Тверьлес»

Дата составления документа

27.11.2017

Телефо 52-31-93





**Ведомость перечета деревьев, назначенных в рубку**  
ВРЕМЕННАЯ ПРОБНАЯ ПЛОЩАДЬ № \_\_\_\_\_

Субъект РФ Тверская область  
Лесничество (лесопарк) Осташковское Уч.лесничество Селижаровское  
Квартал 70 Выдел 26 Площадь, 3,8 га,  
Номер очага вредных организмов \_\_\_\_\_ Размер пробной площади 0,3 га,  
ленточный пересчет  
Таксационная характеристика:  
тип леса ЕКИС состав 5Е2Б3ОС возраст 65 бонитет 1  
полнота 0,7 запас на га 310 возобновление \_\_\_\_\_

Время и причина ослабления насаждения: \_\_\_\_\_ Прошлые года

Губка корневая, Трутовик ложный осиновый, Гнили стволовые  
Данные причины определены по следующим признакам: наличие стволовой гнили, плодовые тела корневой губки,  
отслоение коры более 10%, отсутствие ветвей более 2/3, наличие на стволе плодовых тел  
грибницы, ризоморфы и мицелиальные плёнки под корой

Тип очага вредных организмов: \_\_\_\_\_ эпизодический, хронический (подчеркнуть)  
Фаза развития очага: \_\_\_\_\_ начальная, нарастания численности, собственно вспышка, кризис  
(подчеркнуть)

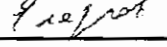
Состояние лесного насаждения, намечаемые мероприятия: \_\_\_\_\_ сильно ослабленное  
\_\_\_\_\_ ССР

Средневзвешенная категория состояния насаждения составляет \_\_\_\_\_ 3,3

ССР - сплошная санитарная рубка

Исполнитель работ по проведению лесопатологического обследования:

Дата составления документа: 27.11.2017 Телефон 52-31-93

ФИО Егоров В.Г. Подпись   
Должность инженер-лесопатолог  
Организация ГБУ «ЛПЦ - Тверьлес»

## ВЕДОМОСТЬ ПЕРЕЧЕТА ДЕРЕВЬЕВ

Порода: Ель

Ступени толщины, см	Количество деревьев по категориям состояния, шт.																Всего деревьев по ступеням толщины	
	I	II	III	IV		V		VI			ветровал, бурелом			аварийные деревья			шт.	в том числе подлежат рубке, %
				НЗ	З	НЗ	З	НЗ	З	О	НЗ	З	О	НЗ	З	О		
1	2	3	4	5	6	7	8	9	10	11	12	13	14	15	16	17	18	19
8																		
12						2		2									4	100,0
16		1						2									3	66,7
20	3	6				2											11	18,2
24	3	2	4	5		5		4									23	60,9
28		1	2	5		6		5									19	84,2
32	2		2	4													8	50,0
36	1	1		3													5	60,0
40		1		3													4	75,0
44																		
48																		
52																		
56																		
60																		
Итого число стволов, шт.	9	12	8	20		15		13									77	
Итого, % от числа стволов	6,2	8,3	5,5	13,8		10,3		9,0									53,1	33,1
Итого запас, кбм	6	7	6	19		8		6									51,7	
Итого, % от запаса	6,3	7,4	5,9	21,0		8,3		6,7									55,6	36,0

Порода: Береза

Ступени толщины, см	Количество деревьев по категориям состояния, шт.																Всего деревьев по ступеням толщины	
	I	II	III	IV		V		VI			ветровал, бурелом			аварийные деревья			шт.	в том числе подлежат рубке, %
				НЗ	З	НЗ	З	НЗ	З	О	НЗ	З	О	НЗ	З	О		
1	2	3	4	5	6	7	8	9	10	11	12	13	14	15	16	17	18	19
8																		
12								2									2	100,0
16	4	5						1									10	10,0
20	7	5	2														14	
24	1	4	2														7	
28	2		1														3	
32			2														2	
36		1															1	
40																		
44																		
48																		
52																		
56																		
Итого число стволов, шт.	14	15	7					3									39	
Итого, % от числа стволов	9,7	10,3	4,8					2,1									26,9	2,1
Итого запас, кбм	4,4	5,1	3,7					0,3									13,6	
Итого, % от запаса	4,7	5,5	4,0					0,4									14,6	0,4

Результат

Порода: **Осина**

Ступени толщины, см	Количество деревьев по категориям состояния, шт.																Всего деревьев по ступеням толщины		
	I	II	III	IV		V		VI			ветровал, бурелом			аварийные деревья			шт.	в том числе подлежат рубке, %	
				НЗ	З	НЗ	З	НЗ	З	О	НЗ	З	О	НЗ	З	О			
1	2	3	4	5	6	7	8	9	10	11	12	13	14	15	16	17	18	19	
8																			
12																			
16	1																	1	
20	1		1	1							2							5	80,0
24		1	1															2	50,0
28				1							2							3	100,0
32		1	2	1						1								5	80,0
36			1	8														9	100,0
40	1			3														4	75,0
44																			
48																			
52																			
56																			
60																			
Итого число стволов, шт.	3	2	5	14				5									29		
Итого, % от числа стволов	2,1	1,4	3,4	9,7				3,4									20,0	16,6	
Итого запас, кубм	2,1	1,5	4,0	17,1				3,0									27,7		
Итого, % от запаса	2,2	1,6	4,3	18,4				3,2									29,8	25,9	

*Г. Лавров*

## Итоговая

Ступени толщины, см	Количество деревьев по категориям состояния, шт.																Всего деревьев по ступеням	
	I	II	III	IV		V		VI			ветровал, бурелом			аварийные деревья			шт.	в том числе подлежат рубке, %
				НЗ	З	НЗ	З	НЗ	З	О	НЗ	З	О	НЗ	З	О		
1	2	3	4	5	6	7	8	9	10	11	12	13	14	15	16	17	18	19
8																		
12						2		4									6	100,0
16	5	6						3									14	21,4
20	11	11	3	1		2				2							30	20,0
24	4	7	7	5		5		4									32	46,9
28	2	1	3	6		6		5		2							25	76,0
32	2	1	6	5						1							15	53,3
36	1	2	1	11													15	80,0
40	1	1		6													8	75,0
44																		
48																		
52																		
56																		
60																		
Итого число стволов, шт.	26	29	20	34		15		21									145	75
Итого, % от числа стволов	17,9	20,0	13,8	23,4		10,3		14,5									100	51,7
Итого запас, кубм	12,3	13,5	13,3	36,6		7,7		9,5									93,0	57,9
Итого, % от запаса	13,3	14,5	14,3	39,4		8,3		10,3									100	62,3

Примечание: НЗ - незаселенное, З - заселенное, О - отработанное вредителями.  
Средняя по породе: Ель-3,6; Береза-2; Осина-3,6

*Г. Л. Л.*

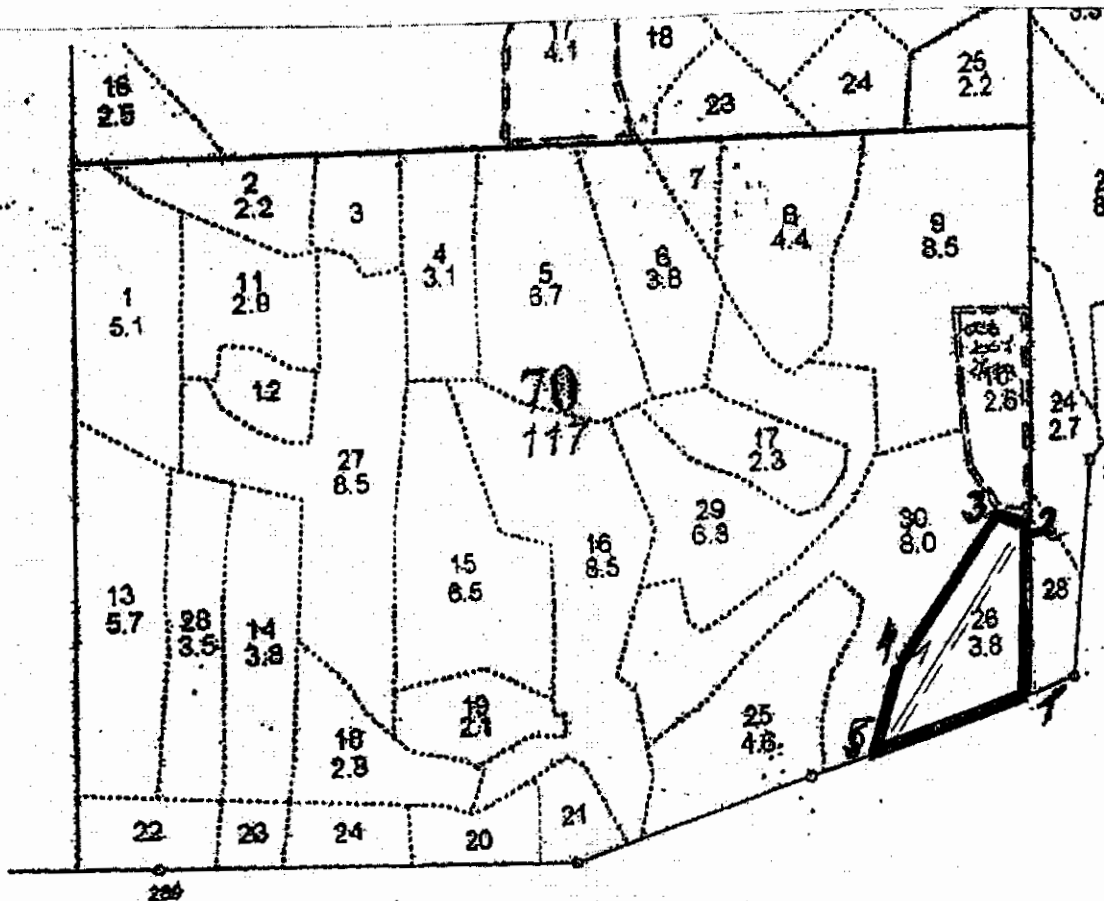
Абрис участка

ГКУ «Осташковское лесничество Тверской области»

Селижаровское участковое лесничество (по материалам лесоустройства Березугское лесничество)

Квартал 70 выдел 26 площадь 3,8 га

М 1:10000



номера точек	Координаты		Румбы линий	Длина м.	номера точек	Координаты		Румбы линий	Длина м.
1-2	5959.771	3344.819	кв.просек	230	4-5	5659.808	3344.651	ЮЗ:7	120
2-3	5659.893	3344.834	СЗ:75	50	5-1	5659.737	3344.617	Гр.просек	232
3-4	5659.903	3344.782	ЮЗ:28	250					

Ленты (круговые площадки) пересчета					
№ выдела	№ ленты (площадки)	Длина, м	Ширина, м	Радиус, м	Площадь, га
26	1	300	10	119020	0,3
					0,3

Условные обозначения:

пробная площадь -----

участок \_\_\_\_\_

Исполнитель работ по проведению лесопатологического обследования:

ФИО ЕГОРОВ В.Г.

Подпись Егоров

Дата составления документа 20.11.2017

Телефон 52-31-93