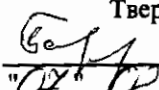


"УТВЕРЖДАЮ"
Министр лесного хозяйства
Тверской области

Барышков В.В.
"07" 02 2018 г.

Акт
лесопатологического обследования № 1442
лесных насаждений Осташковского лесничества (лесопарка)
Тверской области (субъекта Российской Федерации)

Способ лесопатологического обследования: 1. Визуальный
2. Инструментальный

Место проведения

Участковое лесничество	Урочище (дача)	Квартал (кварталы)	Выдел (выделы)	Площадь, га
Красногорское		106	12	11,6
Красногорское		106	19	7,0
Красногорское		106	29	11,4

Лесопатологическое обследование проведено на общей площади 30,0 га.

1. Визуальное лесопатологическое обследование.*

Наземное Дистанционное

1.1. На площади 11,6 га фактическая таксационная характеристика лесного насаждения соответствует (не соответствует) таксационному описанию (нужное подчеркнуть).

Причины несоответствия _____

Список участков с выявленными несоответствиями приведен в приложении 1 к настоящему Акту.

1.2. Лесные насаждения с нарушенной и утраченной устойчивостью выявлены на площади 5,6 га:

Участковое лесничество	Урочище (дача)	Площадь, га		Причина ослабления (гибели)
		с нарушенной устойчивостью	с утраченной устойчивостью	
Красногорское			5,6	466
	Итого		5,6	

Состояние обследованных лесных насаждений приведено в приложениях 1.1-1.4 к Акту в зависимости от метода проведения ЛПО.

1.3. В обследованных лесных участках прогнозируется:

Прогноз	Площадь, га
Ослабление лесных насаждений	
Усыхание лесных насаждений различной степени	
Развитие очагов вредных организмов	

1.4. Обнаружено загрязнение лесного участка отходами и выбросами:

Промышленными Бытовыми

Вид загрязнения	Размеры загрязнения			Объем, кубм	Площадь загрязнения
	длина, м	ширина, м	высота, м		

ЗАКЛЮЧЕНИЕ

Оценка текущего санитарного и лесопатологического состояния лесных насаждений, назначенные профилактические мероприятия по защите лесов, агитационные мероприятия:

В квартале № 106 выделе № 12 площадь 5,6 участковое лесничество Красногорское

наблюдается усыхание насаждения, необходимо проведение инструментального лесопатологического обследования, на оставшейся площади выдела 6,0 га мероприятия не назначаются.

Исполнитель работ по проведению лесопатологического обследования:

ФИО инженер-лесопатолог Егоров В.Г.

Подпись _____

Дата обследования _____

03.07.2017

*Раздел включается в акт, в случае проведения лесопатологического обследования визуальным способом.

2. Инструментальное обследование лесного участка.*

2.1. Фактическая таксационная характеристика лесного насаждения соответствует
 (не соответствует) (нужное подчеркнуть) таксационному описанию. Причины несоответствия:

Ведомость лесных участков с выявленными несоответствиями таксационным описаниям
 приведена в приложении 1 к Акту.

2.2. Состояние насаждений: с нарушенной устойчивостью
 с утраченной устойчивостью

причины повреждения:
 Губка корневая, Гнили стволовые

стволовыми вредителями:

Вид вредителя	Порода	Встречаемость (% заселенных деревьев)	Степень заселения (слабая, средняя, сильная)

Повреждено огнём:

Вид пожара	Порода	Состояние корневых лап		Состояние корневой шейки		Подсушивание луба	
		% поврежденных огнём корней	% деревьев с данным повреждением	ожог корневой шейки по окружности (1/4; 2/4; 3/4; более с 3/4)	% деревьев с данным повреждением	по окружности (1/4; 2/4; 3/4; более 3/4)	% деревьев с данным повреждением

Поражено болезнями:

Вид	Порода	Встречаемость (% заражённых деревьев)	Степень заражения (слабая, средняя, сильная)
Губка корневая	Ель	27	средняя
Трутовик ложный осиновый	Осина	10	слабая

2.3. Выборке подлежит 51,0 % от запаса 49,8 % деревьев,

в том числе:

ослабленных	_____ %	(причины назначения)	_____ ;
сильно ослабленных	<u>2,1</u> %	(причины назначения)	<u>358</u> ;
усыхающих	<u>36,3</u> %	(причины назначения)	<u>466 350</u> ;
свежего сухостоя	<u>7,0</u> %		
свежего ветровала:	<u>1,2</u> %		
свежего бурелома	_____ %		
старого ветровала:	_____ %		
старого бурелома	_____ %		
старого сухостоя	<u>4,4</u> %		
аварийных	_____ %		

358 - Трутовик ложный осиновый

466 - Губка корневая

350 - Гнили стволовые

2.4. Полнота лесного насаждения после уборки деревьев, подлежащих рубке, составит
 Критическая полнота для данной категории лесных насаждений составляет

0,3 0,2

Елизаров

ЗАКЛЮЧЕНИЕ

С целью предотвращения негативных процессов или снижения ущерба от их воздействия назначено:

Участковое лесничество	Урочище (дача)	Квартал	Выдел	Площадь выдела, га	Вид мероприятия	Площадь мероприятия, га	Порода	Запас на выдел, куб.м	Крайние сроки проведения
Красногорское		106	12	11,6	ССР	5,6	Е,Б,ОС	952	2018

Ведомость перечета деревьев, назначенных в рубку, и лесного участка прилагаются (приложение 2 и 3 к Акту).

Меры по обеспечению возобновления:

Искусственное лесовосстановление

Мероприятия, необходимые для предупреждения повреждения или поражения смежных насаждений

Сведения для расчета степени повреждения:

год образования старого сухостоя Прошлые года ;
основная причина повреждения древесины 466 ;
дата проведения обследований 03.07.2017 ;

Исполнитель работ по проведению лесопатологического обследования:

ФИО Егоров В.Г.
Должность инженер-лесопатолог
Организация ГБУ «ЛПЦ - Тверьлес»

Подпись Егоров

* Раздел включается в акт в случае проведения лесопатологического обследования обследования инструментальным способом.

Ведомость лесных участков с выявленными несоответствиями таксационным описаниям

Источник данных	Год проведения лесостроительства	Номер квартала	Номер выдела	Площадь выдела, га	Целевое назначение лесов	Категория защитных лесов	Номер выдела лесопатологического	Площадь выдела лесопатологического	Выдела, га	Таксационная характеристика										Заложено пробных площадей	
										состав	попада	возраст, лет	средняя высота, м	средний диаметр, см	тип леса	тип условий	местопроизр	полнота	бонитет	запас, куб. м/га	кол-во, шт
ТО	2004	106	12	11,6	Защитные леса	запретны лесов, для водных объектов	1	5,6		Е	75	20	24	ЕДМ	В4	0,5	2	170	4	5,6	
				75							20	24	ЕДМ	В4	0,5	2	170				
Ф				11,6						Е	75	20	24	ЕДМ	В4	0,5	2	170			

Примечание:

ТО - таксационные описания

Ф - фактическая характеристика лесного насаждения

Исполнитель работ по проведению лесопатологического обследования:

ФИО

инженер-лесопатолог Егоров В.Г.

Подпись



Должность

инженер-лесопатолог

Организация

ГБУ «ЛПЦ - Тверьлес»

Результаты проведения лесопатологического обследования в лесных насаждениях,
с использованием авиационных средств

03.07.2017 г.

Субъект Российской Федерации
Участковое лесничество

Тверская область Лесничество (лесопарк)
Красногорское Урочище (лесная дача)
Осташковское

Изготовитель, тип летательного аппарата

Государственный и регистрационный знаки летательного аппарата

Серийный идентификационный номер воздушного судна

Дата вылета Местное время вылета Пункт вылета

Время полёта

Номер квартала	Номер вылета	Номер лесопатологического вылета	Площадь вылета	Лесопатологического вылета, перечень таксационных вылетов, входящих в лесопатологический вылет	Повреждаемая порода	Доля усыхающих и погибших деревьев %										степерь повреждения полога, %		Тип распределения поврежденных (погибших) деревьев (равномерное)	Причина повреждения	Назначенные мероприятия				
						Усыхающие	свежий сухостой	старый сухостой	старый ветровал	свежий ветровал	старый бурелом	старый ветровал	старый бурелом	аварийные деревья	Деформация	Деформация	Вид			площадь, га	Сроки проведения			
1	2	3	4	5	6	7	8	9	10	11	12	13	14	15	16	17	18	19	20	21				
106																								

Показатели, несоответствующие таксационному описанию отмечаются "*".

Исполнитель работ по проведению лесопатологического обследования:

ФИО Егоров В.Г.

Подпись

Должность инженер-лесопатолог

Организация ГБУ «ЛПЦ - Тверьлес»

Дата составления документа

27.11.2017

Телефо 52-31-93

Ведомость перечета деревьев, назначенных в рубку
ВРЕМЕННАЯ ПРОБНАЯ ПЛОЩАДЬ № _____

Субъект РФ Тверская область
Лесничество (лесопарк) Осташковское Уч.лесничество Красногорское
Квартал 106 Выдел 12 Площадь, 5,6 га,
Номер очага вредных организмов _____ Размер пробной площади 0,6 га,
ленточный пересчет

Таксационная характеристика:

тип леса ЕДМ состав 7Е2Б1ОС возраст 75 бонитет 2
полнота 0,5 запас на га 170 возобновление _____

Время и причина ослабления насаждения: _____ Прошлые года

Губка корневая, Трутовик ложный осиновый, Гнили стволовые

Данные причины определены по следующим признакам: наличие стволовой гнили, плодовые тела корневой губки, отслоение коры более 10%, отсутствие ветвей более 2/3, наличие на стволе плодовых тел.

грибницы, ризоморфы и мицелиальные плёнки под корой

Тип очага вредных организмов: _____ эпизодический, хронический (подчеркнуть)

Фаза развития очага: _____ начальная, нарастания численности, собственно вспышка, кризис (подчеркнуть)

Состояние лесного насаждения, намечаемые мероприятия: _____ сильно ослабленное

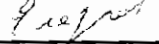
ССР

Средневзвешенная категория состояния насаждения составляет _____ 3,3

ССР - сплошная санитарная рубка

Исполнитель работ по проведению лесопатологического обследования:

Дата составления документа: 27.11.2017 Телефон 52-31-93

ФИО Егоров В.Г. Подпись 
Должность инженер-лесопатолог
Организация ГБУ «ЛПЦ - Тверьлес»

ВЕДОМОСТЬ ПЕРЕЧЕТА ДЕРЕВЬЕВ

Порода: Ель

Степени толщины, см	Количество деревьев по категориям состояния, шт.																Всего деревьев по ступеням толщины	
	I	II	III	IV		V		VI			ветровал, бурелом			аварийные деревья			шт.	в том числе подлежат рубке, %
				НЗ	З	НЗ	З	НЗ	З	О	НЗ	З	О	НЗ	З	О		
1	2	3	4	5	6	7	8	9	10	11	12	13	14	15	16	17	18	19
8		2	3	5													10	50,0
12	3	3	4	9						1							20	50,0
16	1	2	5	7			3			2				1			21	61,9
20	2	1	1	9			1			1	1		1				17	76,5
24	1	3		7			2			1							14	71,4
28	1	3	2	5			4			1							16	62,5
32			3	6			2										11	72,7
36	1	1	2	4													8	50,0
40	1		1	1													3	33,3
44		1		1													2	50,0
48																		
52																		
56																		
60																		
Итого число стволов, шт.	10	16	21	54		12		6			3						122	
Итого, % от числа стволов	4,9	7,9	10,3	26,6		5,9		3,0			1,5						60,1	36,9
Итого запас, кубм	5	8	10	25		6		2			1						56,3	
Итого, % от запаса	4,8	7,4	9,5	24,8		6,2		1,8			0,7						55,2	33,5

Порода: Береза

Степени толщины, см	Количество деревьев по категориям состояния, шт.																Всего деревьев по ступеням толщины	
	I	II	III	IV		V		VI			ветровал, бурелом			аварийные деревья			шт.	в том числе подлежат рубке, %
				НЗ	З	НЗ	З	НЗ	З	О	НЗ	З	О	НЗ	З	О		
1	2	3	4	5	6	7	8	9	10	11	12	13	14	15	16	17	18	19
8																		
12	1	1	2														4	
16	3	7	5	1		1		1					1				19	15,8
20	3	3	1	1				2					1				11	27,3
24	1	2	1														4	
28		2	1			1		1									5	40,0
32	2	1	2	1													6	
36	1		1	2													4	
40		1															1	
44																		
48																		
52																		
56																		
Итого число стволов, шт.	11	17	13	5		2		4			2						54	
Итого, % от числа стволов	5,4	8,4	6,4	2,5		1,0		2,0			1,0						26,6	3,9
Итого запас, кубм	5,1	7,1	5,6	3,9		0,9		1,5			0,5						24,6	
Итого, % от запаса	5,0	6,9	5,5	3,8		0,8		1,4			0,5						24,0	2,8

Г. Лавров

Порода: Осина

Ступени толщины, см	Количество деревьев по категориям состояния, шт.																Всего деревьев по ступеням толщины	
	I	II	III	IV		V		VI			ветровал, бурелом			аварийные деревья			шт.	в том числе подлежат рубке, %
				НЗ	З	НЗ	З	НЗ	З	О	НЗ	З	О	НЗ	З	О		
1	2	3	4	5	6	7	8	9	10	11	12	13	14	15	16	17	18	19
8																		
12																		
16		1								1							2	50,0
20	1	1	1	2													5	60,0
24	1			1	2												4	75,0
28	2	1	1		1												5	40,0
32		1	1		4					1							7	85,7
36		1		2													3	66,7
40				1													1	100,0
44																		
48																		
52																		
56																		
60																		
Итого число стволов, шт.	4	5	3	13				2									27	
Итого, % от числа стволов	2,0	2,5	1,5	6,4				1,0									13,3	8,9
Итого запас, кубм	2,4	3,7	2,2	11,7				1,2									21,2	
Итого, % от запаса	2,3	3,7	2,1	11,5				1,2									20,8	14,8

Резерв

Итоговая

Ступени толщины, см	Количество деревьев по категориям состояния, шт.															Всего деревьев по ступеням		
	I	II	III	IV		V		VI			ветровал, бурелом			аварийные деревья			шт.	в том числе подлежат рубке, %
				НЗ	З	НЗ	З	НЗ	З	О	НЗ	З	О	НЗ	З	О		
1	2	3	4	5	6	7	8	9	10	11	12	13	14	15	16	17	18	19
8		2	3	5													10	50,0
12	4	4	6	9						1							24	41,7
16	4	10	10	8		1	3	1		3			2				42	40,5
20	6	5	3	12			1	2		1	1		2				33	57,6
24	3	5	1	8	2		2			1							22	59,1
28	3	6	4	5	1	1	4	1		1							26	53,8
32	2	2	6	7	4		2			1							24	58,3
36	2	2	3	8													15	40,0
40	1	1	1	2													5	40,0
44		1		1													2	50,0
48																		
52																		
56																		
60																		
Итого число стволов, шт.	25	38	37	72	14			12			5						203	101
Итого, % от числа стволов	12,3	18,7	18,2	35,5	6,9			5,9			2,5						100	49,8
Итого запас, кубм	12,5	18,3	17,5	40,9	7,1			4,5			1,2						102,1	52,1
Итого, % от запаса	12,2	17,9	17,1	40,1	7,0			4,4			1,2						100	51,0

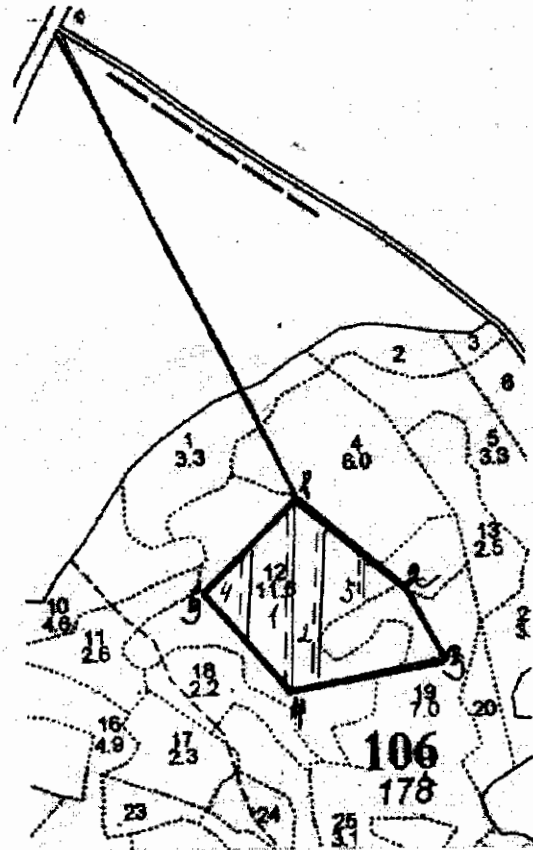
Примечание: НЗ - незаселенное, З - заселенное, О - отработанные вредителями.
Средняя по породе: Ель-3,5; Береза-2,7; Осина-3,3

Е. С. Сидорова

Абрис участка

ГКУ "Осташковское лесничество Тверской области"
Красногорское участковое лесничество (по материалам лесоустройства ПХ "Березуг")
Квартал 106 выдел 12,19 площадь 6,7 га (выд.12-5,6га;выд.19-1,1га)

М 1:10000



Номера точек	Координаты		Румбы линий	Длина, м
0-1	5655.7959	3334.3476	ЮВ:23	870
1-2	5655.3567	3334.6810	ЮВ:54	230
2-3	5655.2726	3334.8585	ЮВ:25	150
3-4	5655.2089	3334.9359	ЮЗ:80	250
4-5	5655.1908	3334.8087	СЗ:41	217
5-1	5655,1756	3334,6699	СВ:43	205

№ выдела	Ленты (круговой площадки) перече́та				
	№ ленты (площадки)	длина, м	ширина, м	радиус, м	площадь, га
	1	250	10		0,25
	2	200	10		0,2
	3	50	10		0,05
	4	100	10		0,1
	итого!				0,6

Условные обозначения:

----- пробная площадь ————— участок

Исполнитель работ по проведению лесопатологического обследования:

ФИО ЕГОРОВ В.Г.

Подпись

Егоров

Дата составления документа

20.11.2017

Телефон

52-31-93

1. Визуальное лесопатологическое обследование.*

Наземное

Дистанционное

1.1. На площади 7,0 га фактическая таксационная характеристика лесного насаждения соответствует (не соответствует) таксационному описанию (нужное подчеркнуть).

Причины несоответствия _____

Список участков с выявленными несоответствиями приведен в приложении 1 к настоящему Акту.

1.2. Лесные насаждения с нарушенной и утраченной устойчивостью выявлены на площади 1,1 га:

Участковое лесничество	Урочище (дача)	Площадь, га		Причина ослабления (гибели)
		с нарушенной устойчивостью	с утраченной устойчивостью	
Красногорское			1,1	466
Итого			1,1	

Состояние обследованных лесных насаждений приведено в приложениях 1.1-1.4 к Акту в зависимости от метода проведения ЛПО.

1.3. В обследованных лесных участках прогнозируется:

Прогноз	Площадь, га
Ослабление лесных насаждений	
Усыхание лесных насаждений различной степени	
Развитие очагов вредных организмов	

1.4. Обнаружено загрязнение лесного участка отходами и выбросами:

Промышленными

Бытовыми

Вид загрязнения	Размеры загрязнения			Объем, кубм	Площадь загрязнения
	длина, м	ширина, м	высота, м		

ЗАКЛЮЧЕНИЕ

Оценка текущего санитарного и лесопатологического состояния лесных насаждений, назначенные профилактические мероприятия по защите лесов, агитационные мероприятия:

В квартале № 106 выделе № 19 площадь 1,1 участковое лесничество Красногорское

наблюдается усыхание насаждения, необходимо проведение инструментального лесопатологического обследования, на оставшейся площади выдела 5,9 га мероприятия не назначаются.

Исполнитель работ по проведению лесопатологического обследования:

ФИО инженер-лесопатолог Егоров В.Г.

Подпись _____

Дата обследования _____

03.07.2017

*Раздел включается в акт, в случае проведения лесопатологического обследования визуальным способом.

2. Инструментальное обследование лесного участка.*

2.1. Фактическая таксационная характеристика лесного насаждения соответствует
 (не соответствует) (нужное подчеркнуть) таксационному описанию. Причины несоответствия:

Ведомость лесных участков с выявленными несоответствиями таксационным описаниям
 приведена в приложении 1 к Акту.

2.2. Состояние насаждений: с нарушенной устойчивостью
 с утраченной устойчивостью

причины повреждения:
Губка корневая, Гнили стволы

стволовыми вредителями:

Вид вредителя	Порода	Встречаемость (% заселенных деревьев)	Степень заселения (слабая, средняя, сильная)

Повреждено огнём:

Вид пожара	Порода	Состояние корневых лап		Состояние корневой шейки		Подсушивание луба	
		% поврежденных огнём корней	% деревьев с данным повреждением	ожог корневой шейки по окружности (1/4; 2/4; 3/4; более 3/4)	% деревьев с данным повреждением	по окружности (1/4; 2/4; 3/4; более 3/4)	% деревьев с данным повреждением

Поражено болезнями:

Вид	Порода	Встречаемость (% зараженных деревьев)	Степень заражения (слабая, средняя, сильная)
Губка корневая	Ель	23	средняя
Трутовик ложный осиновый	Осина	14	слабая

2.3. Выборке подлежит 69,5 % от запаса 57,6 % деревьев,

в том числе:

ослабленных	_____ %,	(причины назначения)	_____ ;
сильно ослабленных	<u>4,8</u> %,	(причины назначения)	<u>358</u> ;
усыхающих	<u>48,7</u> %,	(причины назначения)	<u>466 350</u> ;
свежего сухостоя	<u>3,7</u> %,		
свежего ветровала:	<u>0,8</u> %,		
свежего бурелома	_____ %,		
старого ветровала:	_____ %,		
старого бурелома	_____ %,		
старого сухостоя	<u>11,4</u> %,		
аварийных	_____ %.		

358 - Трутовик ложный осиновый

466 - Губка корневая

350 - Гнили стволы

2.4. Полнота лесного насаждения после уборки деревьев, подлежащих рубке, составит 0,2
 Критическая полнота для данной категории лесных насаждений составляет 0,3

Сидоров

ЗАКЛЮЧЕНИЕ

С целью предотвращения негативных процессов или снижения ущерба от их воздействия назначено:

Участковое лесничество	Урочище (дача)	Квартал	Выдел	Площадь выдела, га	Вид мероприятия	Площадь мероприятия, га	Порода	Запас на выдел, куб.м	Крайние сроки проведения
Красногорское		106	19	7,0	ССР	1,1	Б,ОС,Е	155,9	2018

Ведомость перечета деревьев, назначенных в рубку, и лесного участка прилагаются (приложение 2 и 3 к Акту).

Меры по обеспечению возобновления:

Искусственное лесовосстановление

Мероприятия, необходимые для предупреждения повреждения или поражения смежных насаждений

Сведения для расчета степени повреждения:

год образования старого сухостоя	<u>Прошлые года</u>	:
основная причина повреждения древесины	<u>466</u>	:
дата проведения обследований	<u>03.07.2017</u>	:

Исполнитель работ по проведению лесопатологического обследования:

ФИО	<u>Егоров В.Г.</u>
Должность	<u>инженер-лесопатолог</u>
Организация	<u>ГБУ «ЛПЦ - Тверьлес»</u>

Подпись Егоров

* Раздел включается в акт в случае проведения лесопатологического обследования обследования инструментальным способом.

Ведомость лесных участков с выявленными несоответствиями таксационным описаниям

Источник данных	Год проведения лесопатологического обследования	Номер квартала	Номер выдела	Площадь выдела, га	Целевое назначение лесов	Категория защитных лесов	Номер выдела лесопатологического	Площадь выдела лесопатологического	Выдела, га	Таксационная характеристика											Заложено пробных площадей		
										состав	попояс	возраст, лет	средняя высота, м	средний диаметр, см	тип леса	тип условий	местопроизр	полнота	бонитет	запас, куб. м/га	количество, шт	общая площадь, га	
ТО	2004	106	19	7,0	Защитные леса	запретные леса, в том числе водных объектов	2	1,1	4Б40С2Е	Б	65	21	22	ЕЧ	В3	0,6	2	140	1	1,1			
				65							21	22	ЕЧ	В3	0,6	2	140						
Ф				7,0																			

Примечание:

ТО - таксационные описания

Ф - фактическая характеристика лесного насаждения

Исполнитель работ по проведению лесопатологического обследования:

ФИО

инженер-лесопатолог Егоров В.Г.

Подпись



Должность

инженер-лесопатолог

Организация

ГБУ «ЛПЦ - Тверьлес»

03.07.2017 г.

Результаты проведения лесопатологического обследования лесных насаждений за

Субъект Российской Федерации
Участковое лесничество

Тверская область
Красногорское

Лесничество (лесопарк)
Урочища (лесная дача)

Осташковское

Номер квартала	Номер выдела	Прощадь выдела, га	Целевое назначение лесов	Категория защитных лесов	Номер лесопатологического выдела	Прощадь лесопатологического выдела, га	Таксационная характеристика								Число деревьев на пробе, шт.	Распределение запаса насаждения по категориям состояния деревьев, %										Признаки повреждения деревьев	Доля поврежденных деревьев, %	Причина ослабления, повреждения	Подожгит рубке, %	Начальные мероприятия							
							состав	порода	возраст	средняя высота, м	средний диаметр, см	тип леса	полнота	бонитет		запас, км/га	без признаков ослабления	ослабленные	сильно ослабленные	учахающие	свежий сухой	старый сухой	свежий ветровал	старый ветровал	свежий бурелом					старый бурелом	аварийные деревья						
106	19	7,0	Защитные леса	запретные подсосы лесов, вновь появившихся	1	1,1	7	8	9	10	11	12	13	14	15	16	17	18	19	20	21	22	23	24	25	26	27	28	29	30	31	32	33	34	Площадь, га	вид	
							4Б	65	21	22	ЕЧ	0,6	2	140	164	3,4	3,7	4,0		1,9	8,5	0,5						503	18,1	466	10,9	ССР	1,1				
							4ОС								120	2,9	4,6	4,8	14,3	0,6	1,1	0,3						832	20,7	350	21,1						
							2Е								98	2,9	4,5	4,5	34,4	1,3	1,9							801	18,8	358	37,5						
																												504									
																												853									
Итого																	382	9,2	12,8	13,3	48,7	3,7	11,4	0,8					57,6		69,5						

Показатели, не соответствующие таксационному описанию отмечаются ***

Исполнитель работ по проведению лесопатологического обследования:

ФИО Егоров В.Г. Подпись
 Должность инженер-лесопатолог
 Организация ГБУ «ЛНЦ - Тверьлес»
 Дата составления документа 27.11.2017 Телефон 52-31-93

- 466 - Губка корневая
- 503 - Деревяшки замк. листов (патологическая) (>75%)
- 504 - Деревяшки замк. листов (патологическая) (>75%)
- 832 - Налетные гусени
- 358 - Трутовые колоний осы
- 801 - Налетные плодовых тел на стволе
- 853 - Грибница, ризоморфы и микоплазменные грибки под корой
- 350 - Гелии отслоение

Результаты проведения лесопатологического обследования в лесных насаждениях,
поврежденных вредителями леса (хвое-листогрызущими) за **03.07.2017** г.

Субъект Российской Федерации Тверская область Лесничество (лесопарк) Осташковское
Участковое лесничество Красногорское Урочище (лесная дача)

1	2	3	4	5	6	7	Таксационная характеристика лесного насаждения								17	18	Распределение деревьев по категориям состояния, % от запаса					23	Назначенные мероприятия			
							8	9	10	11	12	13	14	15			16	19	20	21	22		24	25	26	
Номер квартала	Номер выдела	Площадь выдела, га	Целевое назначение лесов	Категория защитных лесов	Номер лесопатологического выдела	Площадь лесопатологического выдела, га	состав	порода	возраст	средняя высота, м	средний диаметр, см	тип леса	полнота	бонитет	запас, куб. м/га	Виды вредителя	Доля поврежденных деревьев, % от количества	до 25	26-49	50-75	более 75	Фазы развития вредителя	вид	Площадь, га	Сроки проведения	
106																										

Показатели, несоответствующие таксационному описанию отмечаются "※".

Исполнитель работ по проведению лесопатологического обследования:

ФИО Егоров В.Г. Подпись 

Должность инженер-лесопатолог

Организация ГБУ «ЛПЦ - Тверьлес»

Дата составления документа 27.11.2017 Телефон 52-31-93

Приложение 1.4
к акту лесопатологического обследования

Результаты проведения лесопатологического обследования лесных насаждений с использованием данных дистанционного зондирования Земли (авиационных и космических снимков)

Субъект Российской Федерации Тверская область Лесничество (лесопарк) Осташковское
 Участковое лесничество Красногорское Урочище (лесная дача)

1	2	3	4	5	Краткая таксационная характеристика лесных насаждений по данным лесоустройства										Краткая характеристика дистанционного зондирования Земли						Назначенные мероприятия		
					6	7	8	9	10	11	12	13	14	15	16	17	18	19	20	21	22	23	
Номер квартала	Номер лесотаксационного выдела	Площадь лесотаксационного выдела, га	Номер лесопатологического выдела	Площадь лесопатологического выдела	Породный состав	Средний возраст	Средняя высота, м	Средний диаметр, см	Тип леса / тип лесорастительных условий	относительная полнота	бонитет	общий запас древесины, куб. м/га	Тип и наименование летательного аппарата	Наименование съемочной аппаратуры	Режим съемки (панораматический/мальтиспектральный/гиперспектральный/ВИС/ИК)	Пространственное разрешение (для каждого режима), м	Дата съемки (дд.мм.гггг)	Дата дешифрирования (дд.мм.гггг)	предполагаемая причина повреждения	вид	площадь, га	сроки проведения (мм.гггг-мм.гггг)	
106																							

Показатели, несоответствующие таксационному описанию отмечаются "х".
 Исполнитель работ по проведению лесопатологического обследования:

ФИО Егоров В.Г. Подпись 

Должность инженер-лесопатолог

Организация ГБУ «ЛПЦ - Тверьлес»

Дата составления документа 27.11.2017 Телефон 52-31-93

Ведомость перечета деревьев, назначенных в рубку
ВРЕМЕННАЯ ПРОБНАЯ ПЛОЩАДЬ № _____

Субъект РФ Тверская область
Лесничество (лесопарк) Осташковское Уч.лесничество Красногорское
Квартал 106 Выдел 19 Площадь, 1,1 га,
Номер очага вредных организмов _____ Размер пробной площади 1,1 га,
сплошной (подеревный) пересчет
Таксационная характеристика:
тип леса ЕЧ состав 4Б4ОС2Е возраст 65 бонитет 2
полнота 0,6 запас на га 140 возобновление _____

Время и причина ослабления насаждения: _____ Прошлые года

Губка корневая, Трутовик ложный основной, Гнили стволовые
Данные причины определены по следующим признакам: наличие стволовой гнили, плодовые тела корневой губки,
отслоение коры более 10%, отсутствие ветвей более 2/3, наличие на стволе плодовых тел.
грибницы, ризоморфы и мицелиальные плёнки под корой

Тип очага вредных организмов: _____ эпизодический, хронический (подчеркнуть)
Фаза развития очага: _____ начальная, нарастания численности, собственно вспышка, кризис
(подчеркнуть)


Состояние лесного насаждения, намечаемые мероприятия: _____ сильно ослабленное
_____ ССР

Средневзвешенная категория состояния насаждения составляет _____ 3,4

ССР - сплошная санитарная рубка

Исполнитель работ по проведению лесопатологического обследования:

Дата составления документа: 27.11.2017 Телефон 52-31-93

ФИО Егоров В.Г. Подпись 
Должность инженер-лесопатолог
Организация ГБУ «ЛПЦ - Тверьлес»

ВЕДОМОСТЬ ПЕРЕЧЕТА ДЕРЕВЬЕВ

Порода: Береза

Ступени толщины, см	Количество деревьев по категориям состояния, шт.																Всего деревьев по ступеням толщины	
	I	II	III	IV		V		VI			ветровал, бурелом			аварийные деревья			шт.	в том числе подлежат рубке, %
				НЗ	З	НЗ	З	НЗ	З	О	НЗ	З	О	НЗ	З	О		
1	2	3	4	5	6	7	8	9	10	11	12	13	14	15	16	17	18	19
8	7	5	3							10							25	40,0
12	12	10	15							12							49	24,5
16	5	7	8				2			13			1				36	44,4
20	6	1	2				3			11	1		1				25	64,0
24	2	3	3				2			8							18	55,6
28	1	2	1							2							6	33,3
32		1					1			1							3	66,7
36			1							1							2	50,0
40																		
44																		
48																		
52																		
56																		
60																		
Итого число стволов, шт.	33	29	33				8			58			3				164	
Итого, % от числа стволов	8,6	7,6	8,6				2,1			15,2			0,8				42,9	18,1
Итого запас, кубм	5	6	6				3			13			1				34,2	
Итого, % от запаса	3,4	3,7	4,0				1,9			8,5			0,5				22,0	10,9

Порода: Осина

Ступени толщины, см	Количество деревьев по категориям состояния, шт.																Всего деревьев по ступеням толщины	
	I	II	III	IV		V		VI			ветровал, бурелом			аварийные деревья			шт.	в том числе подлежат рубке, %
				НЗ	З	НЗ	З	НЗ	З	О	НЗ	З	О	НЗ	З	О		
1	2	3	4	5	6	7	8	9	10	11	12	13	14	15	16	17	18	19
8																		
12		14	5	7													26	46,2
16	3	7	4	6		1		1					1				23	56,5
20	3	8	9	17				2					1				40	72,5
24	1	2	1	7													11	72,7
28		1	2	8		1		1									13	92,3
32	1		1	2													4	75,0
36	1			2													3	66,7
40																		
44																		
48																		
52																		
56																		
Итого число стволов, шт.	9	32	22	49		2		4					2				120	
Итого, % от числа стволов	2,4	8,4	5,8	12,8		0,5		1,0					0,5				31,4	20,7
Итого запас, кубм	4,6	7,2	7,4	22,3		0,9		1,6					0,5				44,7	
Итого, % от запаса	2,9	4,6	4,8	14,3		0,6		1,1					0,3				28,7	21,1

Глебов

Порода: Ель

Ступени толщины, см	Количество деревьев по категориям состояния, шт.																Всего деревьев по ступеням толщины	
	I	II	III	IV		V		VI			ветровал, бурелом			аварийные деревья			шт.	в том числе подлежат рубке, %
				НЗ	З	НЗ	З	НЗ	З	О	НЗ	З	О	НЗ	З	О		
1	2	3	4	5	6	7	8	9	10	11	12	13	14	15	16	17	18	19
8																		
12																		
16	3	1	1	5			1			1							12	58,3
20	1		1	8			2			1							13	84,6
24	1	5	3	17			2			1							29	69,0
28	2	1	2	16													21	76,2
32		1	1	8						1							11	81,8
36	1	1	1	8													11	72,7
40				1													1	100,0
44																		
48																		
52																		
56																		
60																		
Итого число стволов, шт.	8	9	9	63			5			4							98	
Итого, % от числа стволов	2,1	2,4	2,4	16,5			1,3			1,0							25,7	18,8
Итого запас, хбм	4,5	7,0	7,0	53,7			2,0			2,9							77,0	
Итого, % от запаса	2,9	4,5	4,5	34,4			1,3			1,9							49,4	37,5

Handwritten signature

Итоговая

Ступени толщины, см	Количество деревьев по категориям состояния, шт.																Всего деревьев по ступеням	
	I	II	III	IV		V		VI			ветровал, бурелом			аварийные деревья			шт.	в том числе подлежат рубке, %
				НЗ	З	НЗ	З	НЗ	З	О	НЗ	З	О	НЗ	З	О		
1	2	3	4	5	6	7	8	9	10	11	12	13	14	15	16	17	18	19
8	7	5	3							10							25	40,0
12	12	24	20	7						12							75	32,0
16	11	15	13	11		1	3	1		14			2				71	50,7
20	10	9	12	25			5	2		12	1		2				78	71,8
24	4	10	7	24			4			9							58	65,5
28	3	4	5	24		1		1		2							40	75,0
32	1	2	2	10			1			2							18	77,8
36	2	1	2	10						1							16	68,8
40				1													1	100,0
44																		
48																		
52																		
56																		
60																		
Итого число стволов, шт.	50	70	64	112		15		66			5						382	220
Итого, % от числа стволов	13,1	18,3	16,8	29,3		3,9		17,3			1,3						100	57,6
Итого запас, кубм	14,3	20,0	20,7	76,0		5,8		17,8			1,3						155,9	108,3
Итого, % от запаса	9,2	12,8	13,3	48,7		3,7		11,4			0,8						100	69,5

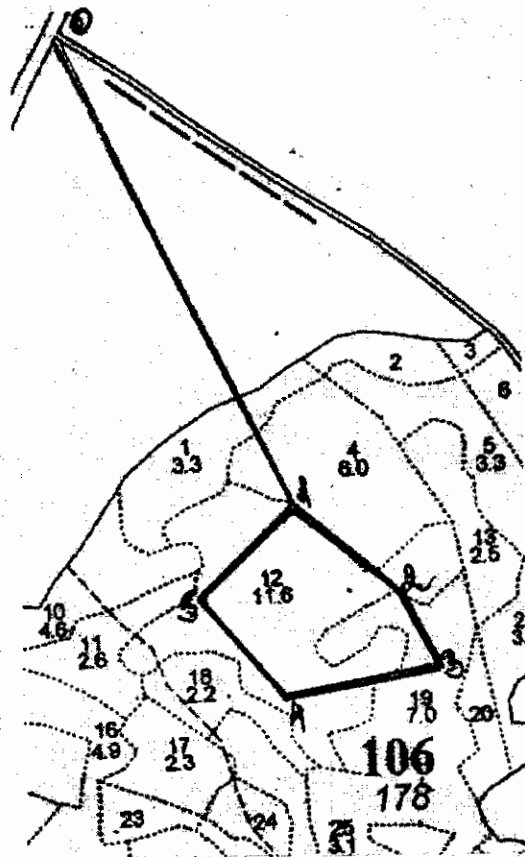
Примечание: НЗ - незаселенное, З - заселенное, О - отработанное вредителями.
Средняя по породе: Береза-3,5; Осина-3,3; Ель-3,6

Результат

Абрис участка

ГКУ "Осташковское лесничество Тверской области"
Красногорское участковое лесничество (по материалам лесоустройства ПХ "Березуг")
Квартал 106 выдел 12,19 площадь 6,7 га (выд.12-5,6га;выд.19-1,1га)

М 1:10000



Номера точек	Координаты		Румбы линий	Длина, м
	X	Y		
0-1	5655.7959	3334.3476	ЮВ:23	870
1-2	5655.3567	3334.6810	ЮВ:54	230
2-3	5655.2726	3334.8585	ЮВ:25	150
3-4	5655.2089	3334.9359	ЮЗ:80	250
4-5	5655.1908	3334.8087	СЗ:41	217
5-1	565.1756	3334.6699	СВ:43	205

№ выдела	Ленты (круговой площадки) перечета				
	№ ленты (площадки)	длина, м	ширина, м	радиус, м	площадь, га
19	СПЛОШНОЙ ПЕРЕЧЕТ				1,1

Условные обозначения:

пробная площадь

—————

участок

Исполнитель работ по проведению лесопатологического обследования:

ФИО ЕГОРОВ В.Г.

Подпись *Е.Е.Е.*

Дата составления документа

28.11.2017

Телефон

52-31-93

1. **Визуальное лесопатологическое обследование.***

Наземное Дистанционное

1.1. На площади 11,4 га фактическая таксационная характеристика лесного насаждения соответствует (не соответствует) таксационному описанию (нужное подчеркнуть).

Причины несоответствия Давность лесоустройства

Список участков с выявленными несоответствиями приведен в приложении 1 к настоящему Акту.

1.2. Лесные насаждения с нарушенной и утраченной устойчивостью выявлены на площади 5,8 га:

Участковое лесничество	Урочище (дача)	Площадь, га		Причина ослабления (гибели)
		с нарушенной устойчивостью	с утраченной устойчивостью	
Красногорское			5,8	466
	Итого		5,8	

Состояние обследованных лесных насаждений приведено в приложениях 1.1-1.4 к Акту в зависимости от метода проведения ЛПО.

1.3. В обследованных лесных участках прогнозируется:

Прогноз	Площадь, га
Ослабление лесных насаждений	
Усыхание лесных насаждений различной степени	
Развитие очагов вредных организмов	

1.4. Обнаружено загрязнение лесного участка отходами и выбросами:

Промышленными Бытовыми

Вид загрязнения	Размеры загрязнения			Объем, кубм	Площадь загрязнения
	длина, м	ширина, м	высота, м		

ЗАКЛЮЧЕНИЕ

Оценка текущего санитарного и лесопатологического состояния лесных насаждений, назначенные профилактические мероприятия по защите лесов, агитационные мероприятия:

В квартале № 106 выделе № 29 площадь 5,8 участковое лесничество Красногорское наблюдается усыхание насаждения, необходимо проведение инструментального лесопатологического обследования, на оставшейся площади выдела 5,6 га мероприятия не назначаются.

Исполнитель работ по проведению лесопатологического обследования:

ФИО инженер-лесопатолог Егоров В.Г.

Подпись Егоров

Дата обследования 03.07.2017

*Раздел включается в акт, в случае проведения лесопатологического обследования визуальным способом.

2. Инструментальное обследование лесного участка.*

2.1. Фактическая таксационная характеристика лесного насаждения соответствует
(не соответствует) (нужное подчеркнуть) таксационному описанию. Причины несоответствия:

Ведомость лесных участков с выявленными несоответствиями таксационным описаниям
приведена в приложении 1 к Акту.

2.2. Состояние насаждений: с нарушенной устойчивостью
с утраченной устойчивостью

причины повреждения:
Губка корневая, Гнили стволовые

стволовыми вредителями:

Вид вредителя	Порода	Встречаемость (% заселенных деревьев)	Степень заселения (слабая, средняя, сильная)

Повреждено огнём:

Вид пожара	Порода	Состояние корневых лап		Состояние корневой шейки		Подсушивание луба	
		% поврежденных огнём корней	% деревьев с данным повреждением см	ожог корневой шейки по окружности (1/4; 2/4; 3/4; более 3/4)	% деревьев с данным повреждением см	по окружности (1/4; 2/4; 3/4; более 3/4)	% деревьев с данным повреждением см

Поражено болезнями:

Вид	Порода	Встречаемость (% заражённых деревьев)	Степень заражения (слабая, средняя, сильная)
Губка корневая	Ель	27	средняя
Трутовик ложный осиновый	Осина	15	слабая

2.3. Выборке подлежит 68,7 % от запаса 41,5 % деревьев,

в том числе:

ослабленных	_____ %	(причины назначения)	_____ ;
сильно ослабленных	<u>1,8</u> %	(причины назначения)	<u>358</u> ;
усыхающих	<u>44,7</u> %	(причины назначения)	<u>466 350</u> ;
свежего сухостоя	<u>11,7</u> %		
свежего ветровала:	<u>2,5</u> %		
свежего бурелома	_____ %		
старого ветровала:	_____ %		
старого бурелома	_____ %		
старого сухостоя	<u>8,1</u> %		
аварийных	_____ %		

358 - Трутовик ложный осиновый

466 - Губка корневая

350 - Гнили стволовые

2.4. Полнота лесного насаждения после уборки деревьев, подлежащих рубке, составит 0,2
Критическая полнота для данной категории лесных насаждений составляет 0,3

В. Л. Л.

ЗАКЛЮЧЕНИЕ

С целью предотвращения негативных процессов или снижения ущерба от их воздействия назначено:

Участковое лесничество	Урочище (дача)	Квартал	Выдел	Площадь выдела, га	Вид мероприятия	Площадь мероприятия, га	Порода	Запас на выдел, куб.м	Крайние сроки проведения
Красногорское		106	29	11,4	ССР	5,8	Е,Б,ОС	1218	2018

Ведомость перечета деревьев, назначенных в рубку, и лесного участка прилагаются (приложение 2 и 3 к Акту).

Меры по обеспечению возобновления:

Искусственное лесовосстановление

Мероприятия, необходимые для предупреждения повреждения или поражения смежных насаждений

Сведения для расчета степени повреждения:

год образования старого сухостоя

Прошлые года :

основная причина повреждения древесины

466 :

дата проведения обследований

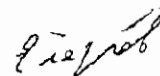
03.07.2017 :

Исполнитель работ по проведению лесопатологического обследования:

ФИО

Егоров В.Г.

Подпись



Должность

инженер-лесопатолог

Организация

ГБУ «ЛПЦ - Тверьлес»

* Раздел включается в акт в случае проведения лесопатологического обследования обследования инструментальным способом.

Ведомость лесных участков с выявленными несоответствиями таксационным описаниям

Источник данных	Год проведения лесосурьейтинга	Номер квартала	Номер выдела	Площадь выдела, га	Целевое назначение лесов	Категория защитных лесов	Номер выдела лесопатологического	Площадь выдела лесопатологического	Выдела, га	Таксационная характеристика										Заложено пробных площадей		
										состав	попада	возраст, лет	средняя высота, м	средний диаметр, см	тип леса	тип условий	местопроизр	полнота	бонитет	запас, куб. м/га	количество, шт	общая площадь, га
ТО	2004	106	29	11,4	Защитные леса	запретны лесов, вдоль водных объектов	3	5,8	7Е2В10С	Е	65	21	24	ЕЧ	В3	0,7	1	240	2	5,8		
																						6Е2В20С
Ф				11,4																		

Примечание:

ТО - таксационные описания

Ф - фактическая характеристика лесного насаждения

Исполнитель работ по проведению лесопатологического обследования:

ФИО

инженер-лесопатолог Егоров В.Г.

Подпись



Должность

инженер-лесопатолог

Организация

ГБУ «ЛПЦ - Тверьлес»

03.07.2017 г.

Результаты проведения лесопатологического обследования лесных насаждений за

Субъект Российской Федерации
Участковое лесничество

Тверская область
Красногорское

Лесничество (лесопарк)
Урочища (лесная дача)

Осташковское

Номер квартала	Номер выдела	Площадь выдела, га	Исцевое наименование лесов	Категория защитных лесов	Номер лесопатологического выдела	Площадь лесопатологического выдела, га	Таксационная характеристика								Число деревьев на пробе, шт.	Распределение запаса насаждения по категориям состояния деревьев, %										Признаки поврежденных деревьев	Доля поврежденных деревьев, %	Причина ослабления, повреждения	Подожигт рубке, %	Назначенные мероприятия																		
							состав *	порода	возраст	средняя высота, м	средний диаметр, см	тип леса	полнота *	бонитет		запас, куб/га *	без признаков ослабления	ослабленные	сильно ослабленные	ухаживающие	свежий сухостой	старый сухостой	свежий ветровал	старый ветровал	свежий бурелом					старый бурелом	лавиновые деревья																	
106	29	11,4		Защитные леса	1	5,8	6Е	10	11	12	13	14	15	16	17	18	19	20	21	22	23	24	25	26	27	28	29	30	31	32	33	34																
							2Б	65	21	24	ЕЧ	0,6	1	210	231	1,5	6,2	9,3	36,5	5,2	2,5	0,8					503	25,8	466	45,1	ССР	5,8																
							2ОС								63	6,9	5,5	1,2		0,3	1,9	1,6					832	3,9	350	3,9																		
															43	0,8	1,8	8,2	6,1	3,6							801	11,9	358	19,7																		
																											404																					
																											853																					
		Итого													337	8,4	12,5	12,2	44,7	11,7	8,1	2,5																				68,7						

Повыатели, не соответствующие таксационному описанию отмечаются **.

Исполнитель работ по проведению лесопатологического обследования:

ФИО **Егоров В.Г.** Подпись

Должность **инженер-лесопатолог**

Организация **ГБУ «ЛПЦ - Тверьлес»**

Дата составления документа **27.11.2017** Телефон **52-31-93**

- 466 - Губка куршава
 503 - Деревяшка замк. листов (паталогическая) (51-75%)
 504 - Деревяшка замк. листов (паталогическая) (>75%)
 801 - Належи подросток тел на стволе
 802 - Належи гнили
 853 - Губкии, рисоформы и мшарчатые гнезда под корой
 350 - Гнезда елок

Приложение 1.2
к акту лесопатологического обследования

Результаты проведения лесопатологического обследования в лесных насаждениях, поврежденных вредителями леса (хвое-листогрызущими) за 03.07.2017 г.

Субъект Российской Федерации Тверская область Лесничество (лесопарк) Осташковское
 Участковое лесничество Красногорское Урочище (лесная дача) Осташковское

1	2	3	4	5	6	7	Таксационная характеристика лесного насаждения								17	18	Распределение деревьев по категориям состояния, % от запаса				23	Назначенные мероприятия			
							8	9	10	11	12	13	14	15			16	19	20	21		22	24	25	26
Номер карты	Номер выдела	Площадь выдела, га	Целевое назначение лесов	Категория защитных лесов	Номер лесопатологического выдела	Площадь лесопатологического выдела, га	состав	порода	возраст	средняя высота, м	средний диаметр, см	тип леса	полнота	бонитет	запас, куб. м/га	Доля поврежденных деревьев, % от количества	до 25	26-49	50-75	более 75	Фазы развития вредителя	вид	Площадь, га	Сроки проведения	
106																81									

Показатели, несоответствующие таксационному описанию отмечаются "Ф".

Исполнитель работ по проведению лесопатологического обследования:

ФИО Егоров В.Г. Подпись Егоров В.Г.

Должность инженер-лесопатолог

Организация ГБУ «ЛПЦ - Тверьлес»

Дата составления документа 27.11.2017 Телефон 52-31-93

Результаты проведения лесопатологического обследования в лесных насаждениях,
с использованием авиационных средств

03.07.2017 г.

Субъект Российской Федерации Тверская область Лесничество (лесопарк) Осташковское
Участков лесничество Красногорское Урочище (лесная дача)

Государственный и регистрационный знаки летательного аппарата

Изготовитель, тип летательного аппарата

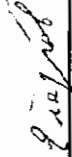
Серийный идентификационный номер воздушного судна

Дата вылета Местное время вылета Пункт вылета Время полёта

Номер квартала	Номер выдела	Номер лесопатологического выдела	Площадь лесопатологического выдела, га	Лесень таксационных выделов, входящих в лесопатологический выдел	Повреждаемая порода	Доля усыхающих и погибших деревьев %								степерь повреждения полога, %		Лин распределения повреждённых (погибших) деревьев (равномерное)	Причина повреждения	Назначенные мероприятия						
						усыхающие	свежий сухостой	старый сухостой	свежий ветровал	старый ветровал	старый бурелом	свежий бурелом	аварийные деревья	деформация	деформация			Вид	площадь, га	Сроки проведения				
1	2	3	4	5	6	7	8	9	10	11	12	13	14	15	16	17	18	19	20	21				
106																								

Показатели, несоответствующие таксационному описанию отмечаются "*".

Исполнитель работ по проведению лесопатологического обследования:

ФИО Егоров В.Г. Подпись 

Должность инженер-лесопатолог

Организация ГБУ «ЛПЦ - Тверьлес»

Дата составления документа 27.11.2017

Телефо 52-31-93

Ведомость перечета деревьев, назначенных в рубку

ВРЕМЕННАЯ ПРОБНАЯ ПЛОЩАДЬ № _____

Субъект РФ Тверская область

Лесничество (лесопарк) Осташковское Уч.лесничество Красногорское

Квартал 106 Выдел 29 Площадь, 5,8 га,

Номер очага вредных организмов _____ Размер пробной площади 0,7 га,
ленточный пересчет

Таксационная характеристика:

тип леса ЕЧ состав 6Е2Б2ОС возраст 65 бонитет 1

полнота 0,6 запас на га 210 возобновление _____

Время и причина ослабления насаждения: _____ Прошлые года

Губка корневая, Трутовик ложный осиновый, Гнили стволовые

Данные причины определены по следующим признакам: наличие стволовой гнили, плодовые тела корневой губки, отслоение коры более 10%, отсутствие ветвей более 2/3, наличие на стволе плодовых тел.

грибницы, ризоморфы и мицелиальные плёнки под корой

Тип очага вредных организмов: _____ эпизодический, хронический (подчеркнуть)

Фаза развития очага: _____ начальная, нарастания численности, собственно вспышка, кризис (подчеркнуть)

Состояние лесного насаждения, намечаемые мероприятия: _____ сильно ослабленное

_____ ССР

Средневзвешенная категория состояния насаждения составляет _____ 3,5

ССР - сплошная санитарная рубка

Исполнитель работ по проведению лесопатологического обследования:

Дата составления документа: 27.11.2017 Телефон 52-31-93

ФИО Егоров В.Г. Подпись _____

Должность инженер-лесопатолог

Организация ГБУ «ЛПЦ - Тверьлес»

ВЕДОМОСТЬ ПЕРЕЧЕТА ДЕРЕВЬЕВ

Порода: Ель

Ступени толщины, см	Количество деревьев по категориям состояния, шт.																Всего деревьев по ступеням толщины	
	I	II	III	IV		V		VI			ветровал, бурелом			аварийные деревья			шт.	в том числе подлежат рубке, %
				НЗ	З	НЗ	З	НЗ	З	О	НЗ	З	О	НЗ	З	О		
1	2	3	4	5	6	7	8	9	10	11	12	13	14	15	16	17	18	19
8	16	31	12														59	
12	3	17	4							1							25	4,0
16	8	12	11				1						2				34	8,8
20		5	9							3	1						18	22,2
24		1	4	20			2			1			1				29	82,8
28		2	8	26			5			1							42	76,2
32		1		13			1										15	93,3
36				5						1							6	100,0
40				1			1										2	100,0
44				1													1	100,0
48																		
52																		
56																		
60																		
Итого число стволов, шт.	27	69	48	66		10		7			4						231	
Итого, % от числа стволов	8,0	20,5	14,2	19,6		3,0		2,1			1,2						68,5	25,8
Итого запас, кубм	2	9	13	53		8		4			1						90,2	
Итого, % от запаса	1,5	6,2	9,3	36,5		5,2		2,5			0,8						62,0	45,1

Порода: Береза

Ступени толщины, см	Количество деревьев по категориям состояния, шт.																Всего деревьев по ступеням толщины	
	I	II	III	IV		V		VI			ветровал, бурелом			аварийные деревья			шт.	в том числе подлежат рубке, %
				НЗ	З	НЗ	З	НЗ	З	О	НЗ	З	О	НЗ	З	О		
1	2	3	4	5	6	7	8	9	10	11	12	13	14	15	16	17	18	19
8																		
12	1	1	2														4	
16	1	7	4			1		1									14	14,3
20	8	3	1			1		4			1						18	33,3
24	6	5	1					1			1						14	14,3
28	2	5									1						8	12,5
32	2							1			1						4	50,0
36	1																1	
40																		
44																		
48																		
52																		
56																		
Итого число стволов, шт.	21	21	8			2		7			4						63	
Итого, % от числа стволов	6,2	6,2	2,4			0,6		2,1			1,2						18,7	3,9
Итого запас, кубм	10,0	8,0	1,7			0,5		2,8			2,4						25,4	
Итого, % от запаса	6,9	5,5	1,2			0,3		1,9			1,6						17,5	3,9

Ель

Порода: **Осина**

Ступени толщины, см	Количество деревьев по категориям состояния, шт.																Всего деревьев по ступеням толщины	
	I	II	III	IV		V		VI			ветровал, бурелом			аварийные деревья			шт.	в том числе подлежат рубке, %
				НЗ	З	НЗ	З	НЗ	З	О	НЗ	З	О	НЗ	З	О		
1	2	3	4	5	6	7	8	9	10	11	12	13	14	15	16	17	18	19
8																		
12																		
16		1						4									5	80,0
20		1	3	2				3									9	88,9
24				2		2		2									6	100,0
28		1	1	1		2		1									6	83,3
32			1	3		4		2									10	100,0
36				4		2											6	100,0
40				1													1	100,0
44																		
48																		
52																		
56																		
60																		
Итого число стволов, шт.		3	5	13		10		12									43	
Итого, % от числа стволов		0,9	1,5	3,9		3,0		3,6									12,8	11,9
Итого запас, хбм		1,2	2,6	12,0		8,8		5,3									29,9	
Итого, % от запаса		0,8	1,8	8,2		6,1		3,6									20,5	19,7

С. С. С.

Итоговая

Ступени толщины, см	Количество деревьев по категориям состояния, шт.															Всего деревьев по ступеням		
	I	II	III	IV		V		VI			ветровал, бурелом			аварийные деревья			шт.	в том числе подлежат рубке, %
				НЗ	З	НЗ	З	НЗ	З	О	НЗ	З	О	НЗ	З	О		
1	2	3	4	5	6	7	8	9	10	11	12	13	14	15	16	17	18	19
8	16	31	12														59	
12	4	18	6							1							29	3,4
16	9	20	15			1	1	5					2				53	17,0
20	8	9	13	2		1		7		3	2						45	40,0
24	6	6	5	22		2	2	3		1	1		1				49	65,3
28	2	8	9	27		2	5	1		1	1						56	67,9
32	2	1	1	16		4	1	3			1						29	89,7
36	1			9		2				1							13	92,3
40				2			1										3	100,0
44				1													1	100,0
48																		
52																		
56																		
60																		
Итого число стволов, шт.	48	93	61	79		22		26			8						337	140
Итого, % от числа стволов	14,2	27,6	18,1	23,4		6,5		7,7			2,4						100	41,5
Итого запас, кубм	12,2	18,2	17,7	65,1		17,0		11,7			3,6						145,5	99,9
Итого, % от запаса	8,4	12,5	12,2	44,7		11,7		8,1			2,5						100	68,7

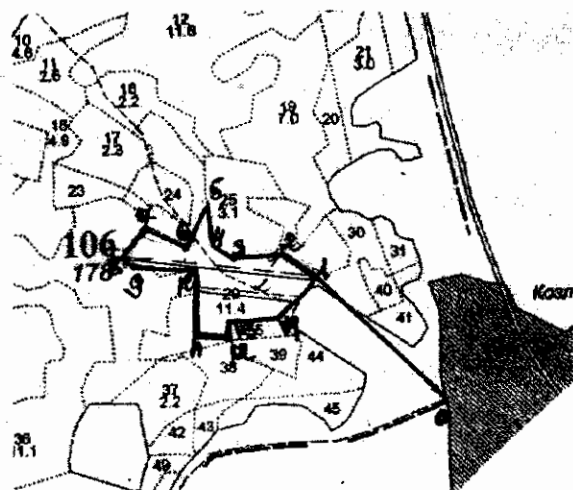
Примечание: НЗ - незаселенное, З - заселенное, О - оработанное вредителями.
Средняя по породе: Ель-3,7; Береза-2,3; Осина-4,3

Г. С. Сидоров

Абрис участка

ГКУ "Осташковское лесничество Тверской области"
Красногорское е участковое лесничество (по материалам лесоустройства ПХ "Березуг")
Квартал 106 выдел 29 площадь 5,8 га

М 1:10000



Номера точек	Координаты		Румбы линий	Длина, м
0-1	5654.8312	3335.1902	СЗ:40	410
1-2	5654.9567	3334.9396	СЗ:45	102
2-3	5654.9970	3334.8507	З:0	134
3-4	5654.9938	3334.7317	СЗ:35	40
4-5	5655.0648	3334.6715	С:0	107
5-6	5655.0080	3334.6457	ЮЗ:36	105
6-7	5655.0364	3334.5553	СЗ:88	109
7-8	5654.9920	3334.5262	ЮЗ:20	81
8-9	5654.9805	3334.5254	ЮВ:44	39
9-10	5654.9751	3334.6598	В:0	141
10-11	5654.9751	3334.6590	ЮВ:2	166
11-12	5654.8875	3334.6648	ЮВ:88	98
12-13	5654.8825	3334.7329	С:0	46
13-14	5654.9072	3334.7279	СВ:88	91
14-1	5654.9086	3334.8441	СВ:35	114

№ выдела	Ленты (круговой площадки) перечета				
	№ ленты (площадки)	длина, м	ширина, м	радиус, м	площадь, га
29	1	100	10		0,4
	2	300	10		0,3
					итого 0,7

Условные обозначения:

пробная площадь

—————

участок

Исполнитель работ по проведению лесопатологического обследования:

ФИО ЕГОРОВ В.Г.

Подпись

Е.Е. Егоров

Дата составления документа 14.08.2014

Телефон 52-31-93