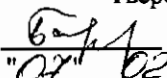


"УТВЕРЖДАЮ"
Министр лесного хозяйства
Тверской области

Барышков В.В.
"07" 02 2018 г.

Акт
лесопатологического обследования № 1436
лесных насаждений Осташковского лесничества (лесопарка)
Тверской области (субъекта Российской Федерации)

- Способ лесопатологического обследования:
1. Визуальный
 2. Инструментальный

Место проведения

Участковое лесничество	Урочище (дача)	Квартал (кварталы)	Выдел (выделы)	Площадь, га
Селижаровское	Новоселковское	62	12	7,9
Селижаровское	Новоселковское	62	13	3,4
Селижаровское	Новоселковское	62	23	7,0
Селижаровское	Новоселковское	62	24	3,1

Лесопатологическое обследование проведено на общей площади 21,4 га.

1. Визуальное лесопатологическое обследование.*

Наземное Дистанционное

1.1. На площади 7,0 га фактическая таксационная характеристика лесного насаждения соответствует (не соответствует) таксационному описанию (нужное подчеркнуть).

Причины несоответствия _____

Список участков с выявленными несоответствиями приведен в приложении 1 к настоящему Акту.

1.2. Лесные насаждения с нарушенной и утраченной устойчивостью выявлены на площади 6,9 га:

Участковое лесничество	Урочище (дача)	Площадь, га		Причина ослабления (гибели)
		с нарушенной устойчивостью	с утраченной устойчивостью	
Селижаровское	Новоселковское		6,9	466
	Итого		6,9	

Состояние обследованных лесных насаждений приведено в приложениях 1.1-1.4 к Акту в зависимости от метода проведения ЛПО.

1.3. В обследованных лесных участках прогнозируется:

Прогноз	Площадь, га
Ослабление лесных насаждений	
Усыхание лесных насаждений различной степени	
Развитие очагов вредных организмов	

1.4. Обнаружено загрязнение лесного участка отходами и выбросами:

Промышленными Бытовыми

Вид загрязнения	Размеры загрязнения			Объем, кубм	Площадь загрязнения
	длина, м	ширина, м	высота, м		

ЗАКЛЮЧЕНИЕ

Оценка текущего санитарного и лесопатологического состояния лесных насаждений, назначенные профилактические мероприятия по защите лесов, агитационные мероприятия:

В квартале № 62 выделе № 12 площадь 6,9 участковое лесничество Селижаровское наблюдается усыхание насаждения, необходимо проведение инструментального лесопатологического обследования, на оставшейся площади выдела 0,1 га мероприятия не назначаются.

Исполнитель работ по проведению лесопатологического обследования:

ФИО инженер-лесопатолог Егоров В.Г.

Подпись _____

Дата обследования 03.07.2017

*Раздел включается в акт, в случае проведения лесопатологического обследования визуальным способом.

2. Инструментальное обследование лесного участка.*

2.1. Фактическая таксационная характеристика лесного насаждения соответствует
 (не соответствует) (нужное подчеркнуть) таксационному описанию. Причины несоответствия:

Ведомость лесных участков с выявленными несоответствиями таксационным описаниям
 приведена в приложении I к Акту.

2.2. Состояние насаждений: с нарушенной устойчивостью
 с утраченной устойчивостью

причины повреждения:
Губка корневая, Гнили стволовые

стволовыми вредителями:

Вид вредителя	Порода	Встречаемость (% заселенных деревьев)	Степень заселения (слабая, средняя, сильная)

Повреждено огнём:

Вид пожара	Порода	Состояние корневых лап		Состояние корневой шейки		Подсушивание луба	
		% поврежденных огнём корней	% деревьев с данным повреждением	ожог корневой шейки по окружности (1/4; 2/4; 3/4; более 3/4)	% деревьев с данным повреждением	по окружности (1/4; 2/4; 3/4; более 3/4)	% деревьев с данным повреждением

Поражено болезнями:

Вид	Порода	Встречаемость (% заражённых деревьев)	Степень заражения (слабая, средняя, сильная)
Рак смоляной	Ель	28	средняя
Трутовик ложный осиновый	Осина	14	слабая

2.3. Выборке подлежит 65,3 % от запаса 60,5 % деревьев,

в том числе:

ослабленных	_____ %,	(причины назначения)	_____ ;
сильно ослабленных	<u>2,8</u> %,	(причины назначения)	<u>358</u> ;
усыхающих	<u>46,6</u> %,	(причины назначения)	<u>466 350</u> ;
свежего сухостоя	<u>4,3</u> %,		
свежего ветровала:	_____ %,		
свежего бурелома	_____ %,		
старого ветровала:	_____ %,		
старого бурелома	_____ %,		
старого сухостоя	<u>11,6</u> %,		
аварийных	_____ %.		

358 - Трутовик ложный осиновый

466 - Губка корневая

350 - Гнили стволовые

2.4. Полнота лесного насаждения после уборки деревьев, подлежащих рубке, составит 0,2
 Критическая полнота для данной категории лесных насаждений составляет 0,3

Владимир

ЗАКЛЮЧЕНИЕ

С целью предотвращения негативных процессов или снижения ущерба от их воздействия назначено:

Участковое лесничество	Урочище (дача)	Квартал	Выдел	Площадь выдела, га	Вид мероприятия	Площадь мероприятия, га	Порода	Запас на выдел, куб.м	Крайние сроки проведения
Селижаровское	Новоселковское	62	12	7,0	ССР	6,9	Е,Б,ОС	1863	2017

Ведомость перечета деревьев, назначенных в рубку, и лесного участка прилагаются (приложение 2 и 3 к Акту).

Меры по обеспечению возобновления:

Искусственное лесовосстановление

Мероприятия, необходимые для предупреждения повреждения или поражения смежных насаждений

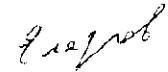
Сведения для расчета степени повреждения:

год образования старого сухостоя	<u>Прошлые года</u>	:
основная причина повреждения древесины	<u>466</u>	:
дата проведения обследований	<u>03.07.2017</u>	:

Исполнитель работ по проведению лесопатологического обследования:

ФИО	<u>Егоров В.Г.</u>
Должность	<u>инженер-лесопатолог</u>
Организация	<u>ГБУ «ЛПЦ - Тверьлес»</u>

Подпись



* Раздел включается в акт в случае проведения лесопатологического обследования обследования инструментальным способом.

03.07.2017 г.

Результаты проведения лесопатологического обследования лесных насаждений за

Субъект Российской Федерации
Участковое лесничество

Тверская область
Слижаровское

Лесничество (лесопарк)
Урочища (лесная дача)

Осташковское
Новоселковское

Номер квартала	Номер выдела	Площадь выдела, га	Целевое назначение лесов	Категория защитных лесов	Номер лесопатологического выдела	Площадь лесопатологического выдела, га	Таксационная характеристика										Число деревьев на пробе, шт.	Распределение запаса насаждения по категориям состояния деревьев, %										Признаки повреждения деревьев	Доля поврежденных деревьев, %	Причина ослабления, повреждения	Подожгит рубке, %	Назначенные мероприятия						
							состав	порода	возраст	средняя высота, м	средний диаметр, см	тип леса	полнота	фонитет	запас, км/га	без признаков ослабления		ослабленные	сильно ослабленные	учающие	свежий сухой	старый сухой	свежий ветровал	старый ветровал	свежий бурелом	старый бурелом	аварийные деревья					29	30	31	32	33	34	вид
62	12	7,0			1	6,9	6Е	85	25	28	ЕЧ	0,6	14	15	16	17	18	19	20	21	22	23	24	25	26	27	28	29	30	31	32	33	34	Прошата, га				
			Защитные леса	защитные леса			2Б									31	2,8	3,2	5,8	32,8	4,3	9,5					503	44,8	466	46,6	ССР	6,9						
							2ОС									32	1,6	4,2	2,8	13,8	1,2						801	12,8	358	17,8								
																											504											
																											853											
Итого																172	7,0	15,5	15,0	46,6	4,3	11,6						29	60,5		65,3							

Показатели, не соответствующие таксационному описанию отмечаются "х".

Исполнитель работ по проведению лесопатологического обследования:

466 - Губца порослевая
503 - Деструкция хвои, листами (патологическая) (81-75%)
504 - Деструкция хвои, листами (патологическая) (8-75%)

ФИО Егоров В.Г. Подпись

Должность инженер-лесопатолог

Организация ГБУ «ЛПЦ - Тверьлес»

Дата составления документа 27.11.2017 Телефон 52-31-93

832 - Наличие гнили
358 - Трутовые ложкоид осколки
801 - Наличие плодовых тел на стволе
853 - Грибная, ризоморфы и микоплазмальные грибы под корой
350 - Гнили стволовые

Ведомость лесных участков с выявленными несоответствиями таксационным описаниям

Источник данных	Год проведения лесосурьейства	Номер квартала	Номер выдела	Площадь выдела, га		Целевое назначение лесов	Категория защитных лесов	Номер выдела лесопатологического	Площадь выдела лесопатологического	Выдела, га	Таксационная характеристика											Заложено пробных площадей	
				7,0	7,0						состав	порода	возраст, лет	средняя высота, м	средний диаметр, см	тип леса	тип условий	местопроизр	полнота	бонитет	запас, куб. м/га	колличества, шт	общая площадь, га
ТО	2004	62	12	7,0	7,0	Защитные леса	запретны лесов, вдоль волных объектов	1	6,9		Е	85	25	28	Е4	В3	0,6	1	270	2	6,9		
				6Е2Б2ОС	Е																		85

Примечание:

ТО - таксационные описания

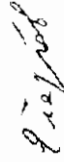
Ф - фактическая характеристика лесного насаждения

Исполнитель работ по проведению лесопатологического обследования:

ФИО

инженер-лесопатолог Егоров В.Г.

Подпись



Должность

инженер-лесопатолог

Организация

ГБУ «ЛПЦ - Тверьлес»

Приложение 1.2
к акту лесопатологического обследования

Результаты проведения лесопатологического обследования в лесных насаждениях,
поврежденных вредителями леса (хвое-листогрызущими) за 03.07.2017 г.

Субъект Российской Федерации Тверская область Лесничество (лесопарк) Осташковское
Участковое лесничество Селижаровское Урочище (лесная дача) Новоселковское

1	2	3	4	5	6	7	Таксационная характеристика лесного насаждения								17	18	Распределение деревьев по категориям состояния, % от запаса				23	Назначенные мероприятия				
							8	9	10	11	12	13	14	15			16	19	20	21		22	24	25	26	
Номер квартала	Номер выдела	Площадь выдела, га	Целевое назначение лесов	Категория защитных лесов	Номер лесопатологического выдела	Площадь лесопатологического выдела, га	состав	порода	возраст	средняя высота, м	средний диаметр, см	тип леса	полнота	бонитет	запас, куб. м/га	Виды вредителя	Доля поврежденных деревьев, % от количества	до 25	26-49	50-75	более 75	Фазы развития вредителя	вид	Площадь, га	Сроки проведения	
62																										

Показатели, несоответствующие таксационному описанию отмечаются "Ф".
Исполнитель работ по проведению лесопатологического обследования:

ФИО Егоров В.Г. Подпись

Должность инженер-лесопатолог

Организация ГБУ «ЛПЦ - Тверьлес»

Дата составления документа 27.11.2017

Телефон 52-31-93

Приложение 1.4
к акту лесопатологического обследования

Результаты проведения лесопатологического обследования лесных насаждений с использованием данных дистанционного зондирования Земли (авиационных и космических снимков)

Субъект Российской Федерации Тверская область Лесничество (лесопарк) Осташковское
 Участковое лесничество Селижаровское Урочище (лесная дача) Новоселковское

1	2	3	4	5	Краткая таксационная характеристика лесных насаждений по данным лесоустройства										Краткая характеристика дистанционного зондирования Земли						Дата леспифирования (дд.мм.гггг)			Назначенные мероприятия		
					6	7	8	9	10	11	12	13	14	15	16	17	18	19	20	21	22	23				
Номер квартала	Номер лесотаксационного выдела	Площадь лесотаксационного выдела, га	Номер лесопатологического выдела	Площадь лесопатологического выдела	Породный состав	Средний возраст	Средняя высота, м	Средний диаметр, см	Тип леса / тип лесорастительных условий	относительная полнота	бонитет	общий запас древсинья, куб.м/га	Тип и наименование летательного аппарата	Наименование съемочной аппаратуры	Режим съемки (панорамный/спектральный/гиперспектральный/ИК)	Пространственное разрешение (для каждого режима), м	Дата съемки (дд.мм.гггг)	Дата леспифирования (дд.мм.гггг)	предполагаемая причина повреждения	вид	площадь, га	сроки проведения (мм.гггг-мм.гггг)				
62																										

Показатели, несоответствующие таксационному описанию отмечаются "х".
 Исполнитель работ по проведению лесопатологического обследования:

ФИО Егоров В.Г. Подпись *В.Г. Егоров*
 Должность инженер-лесопатолог
 Организация ГБУ «ЛПЦ - Тверьлес»
 Дата составления документа 27.11.2017 Телефон 52-31-93

Ведомость перечета деревьев, назначенных в рубку
ВРЕМЕННАЯ ПРОБНАЯ ПЛОЩАДЬ № _____

Субъект РФ Тверская область
Лесничество (лесопарк) Осташковское Уч.лесничество Селижаровское
Квартал 62 Выдел 12 Площадь, 6,9 га,
Номер очага вредных организмов _____ Размер пробной площади 0,5 га,
ленточный пересчет
Таксационная характеристика:
тип леса БЧ состав 6Е2Б20С возраст 85 бонитет 1
полнота 0,6 запас на га 270 возобновление _____

Время и причина ослабления насаждения: _____ Прошлые года

Губка корневая, Трутовик ложный осиновый, Гнили стволовые
Данные причины определены по следующим признакам: наличие стволовой гнили, плодовые тела корневой губки,
отслоение коры более 10%, отсутствие ветвей более 2/3, наличие на стволе плодовых тел.
грибницы, ризоморфы и мицелиальные плёнки под корой

Тип очага вредных организмов: _____ эпизодический, хронический (подчеркнуть)
Фаза развития очага: _____ начальная, нарастания численности, собственно вспышка, кризис
(подчеркнуть)

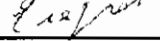
Состояние лесного насаждения, намечаемые мероприятия: _____ сильно ослабленное
_____ ССР

Средневзвешенная категория состояния насаждения составляет _____ 3,4

ССР - сплошная санитарная рубка

Исполнитель работ по проведению лесопатологического обследования:

Дата составления документа: 27.11.2017 Телефон 52-31-93

ФИО Егоров В.Г. Подпись 
Должность инженер-лесопатолог
Организация ГБУ «ЛПЦ - Тверьлес»

ВЕДОМОСТЬ ПЕРЕЧЕТА ДЕРЕВЬЕВ

Порода: Ель

Ступени толщины, см	Количество деревьев по категориям состояния, шт.																Всего деревьев по ступеням толщины		
	I	II	III	IV		V		VI			ветровал, бурелом			аварийные деревья			шт.	в том числе подлежат рубке, %	
				НЗ	З	НЗ	З	НЗ	З	О	НЗ	З	О	НЗ	З	О			
1	2	3	4	5	6	7	8	9	10	11	12	13	14	15	16	17	18	19	
8																			
12				1						4							5	100,0	
16	2	3															5		
20	2	3	1	4			4			4							18	66,7	
24	1	2		5			2			5							15	80,0	
28	1	5	2	7			3			6							24	66,7	
32		3	2	11						3							19	73,7	
36	1		1	9			1			1							13	84,6	
40		1	2	7													10	70,0	
44																			
48																			
52																			
56																			
60																			
Итого число стволов, шт.	7	17	8	44		10		23									109		
Итого, % от числа стволов	4,1	9,9	4,7	25,6		5,8		13,4									63,4	44,8	
Итого запас, кубм	4	11	9	44		6		13									86,5		
Итого, % от запаса	2,6	8,1	6,4	32,8		4,3		9,5									63,7	46,6	

Порода: Береза

Ступени толщины, см	Количество деревьев по категориям состояния, шт.																Всего деревьев по ступеням толщины		
	I	II	III	IV		V		VI			ветровал, бурелом			аварийные деревья			шт.	в том числе подлежат рубке, %	
				НЗ	З	НЗ	З	НЗ	З	О	НЗ	З	О	НЗ	З	О			
1	2	3	4	5	6	7	8	9	10	11	12	13	14	15	16	17	18	19	
8																			
12								2									2	100,0	
16	1		1					1									3	33,3	
20		1	4														5		
24	1	2	2					2									7	28,6	
28	2	1	3														6		
32	1		2														3		
36	1	1	2														4		
40		1															1		
44																			
48																			
52																			
56																			
Итого число стволов, шт.	6	6	14					5									31		
Итого, % от числа стволов	3,5	3,5	8,1					2,9									18,0	2,9	
Итого запас, кубм	3,8	4,3	7,9					1,2									17,2		
Итого, % от запаса	2,8	3,2	5,8					0,9									12,7	0,9	

Порода: **Осина**

Ступени толщины, см	Количество деревьев по категориям состояния, шт.																Всего деревьев по ступеням толщины	
	I	II	III	IV		V		VI			ветровал, бурелом			аварийные деревья			шт.	в том числе подлежат рубке, %
				НЗ	З	НЗ	З	НЗ	З	О	НЗ	З	О	НЗ	З	О		
1	2	3	4	5	6	7	8	9	10	11	12	13	14	15	16	17	18	19
8																		
12																		
16																		
20	1	3	1	1													6	33,3
24		1	1							1							3	66,7
28	1		2	1													4	75,0
32	1	1		4						1							7	71,4
36		1	1	6													8	87,5
40		1		3													4	75,0
44																		
48																		
52																		
56																		
60																		
Итого число стволов, шт.	3	7	5	15					2								32	
Итого, % от числа стволов	1,7	4,1	2,9	8,7					1,2								18,6	12,8
Итого запас, кубм	2,2	5,7	3,8	18,8					1,6								32,0	
Итого, % от запаса	1,6	4,2	2,8	13,8					1,2								23,6	17,8

Рубка

Итоговая

Ступени толщины, см	Количество деревьев по категориям состояния, шт.																Всего деревьев по ступеням	
	I	II	III	IV		V		VI			ветровал, бурелом			аварийные деревья			шт.	в том числе подлежат рубке, %
				НЗ	З	НЗ	З	НЗ	З	О	НЗ	З	О	НЗ	З	О		
1	2	3	4	5	6	7	8	9	10	11	12	13	14	15	16	17	18	19
8																		
12				1				2		4							7	100,0
16	3	3	1					1									8	12,5
20	3	7	6	5			4			4							29	48,3
24	2	5	3	5			2	2		6							25	64,0
28	4	6	7	8			3			6							34	55,9
32	2	4	4	15						4							29	65,5
36	2	2	4	15			1			1							25	72,0
40		3	2	10													15	66,7
44																		
48																		
52																		
56																		
60																		
Итого число стволов, шт.	16	30	27	59		10		30									172	104
Итого, % от числа стволов	9,3	17,4	15,7	34,3		5,8		17,4									100	60,5
Итого запас, кубм	9,5	21,0	20,3	63,2		5,9		15,7									135,6	88,6
Итого, % от запаса	7,0	15,5	15,0	46,6		4,3		11,6									100	65,3

Примечание: НЗ - незаселенное, З - заселенное, О - отработанное вредителями.

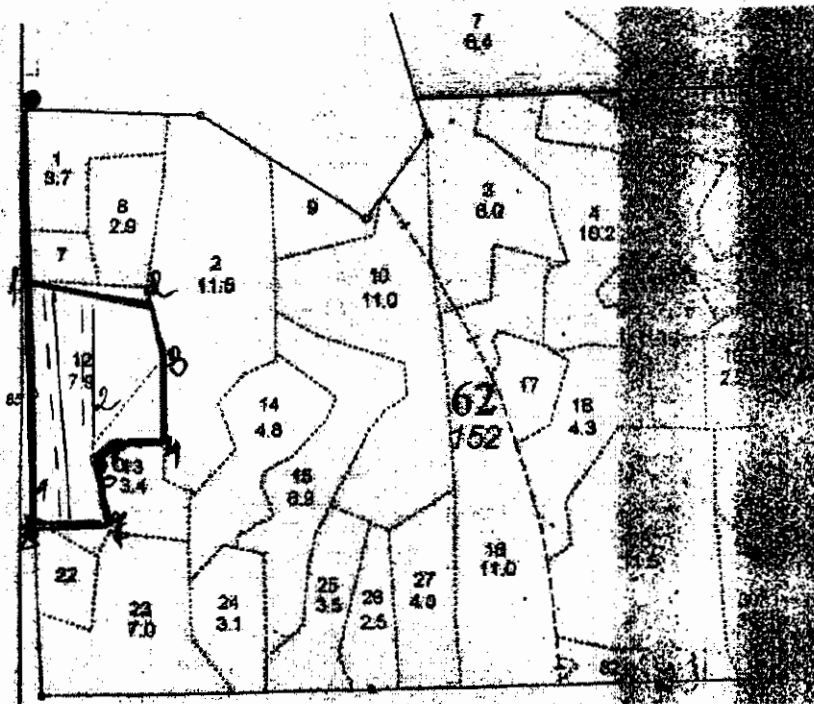
Средняя по породе: Ель-3,7; Береза-2,4; Осина-3,4

9.12.2008

Абрис участка

ГКУ "Осташковское лесничество Тверской области"
Селижаровское участковое лесничество (по материалам лесоустройства Новоселковское лесничество)
Квартал 62 выдел 12,13 площадь 7,9 га
(выд.12-6,9га,выд.13-1,0га)

М 1:10000



Номера точек	Координаты		Румбы линий	Длина, м
0-1	5653,7252	3349,8398	гр.просек	325
1-2	5653,5515	3349,8456	ЮВ:89	225
2-3	5653,5328	3350,0589	ЮВ:20	110
3-4	5653,4781	3350,0841	ЮВ:7	140
4-5	5653,4024	3350,0823	ЮЗ:77	91
5-6	5653,3998	3349,9886	ЮЗ:40	48
6-7	5653,3785	3349,9570	ЮВ:22	110
7-8	5653,3180	3349,9804	ЮЗ:76	123
8-1	5653,3174	3349,8492	гр.просек	441

№ выдела	Ленты (круговой площадки) перече́та				
	№ ленты (площадки)	длина, м	ширина, м	радиус, м	площадь, га
12	1	300	10		0,3
	2	200	10		0,2

470201 0,5

Условные обозначения:

----- пробная площадь _____ участок

Исполнитель работ по проведению лесопатологического обследования:

ФИО ЕГОРОВ В.Г.

Подпись

Е.Г. Егоров

Дата составления документа

20.11.2017

Телефон

52-31-93

1. Визуальное лесопатологическое обследование.*

Наземное Дистанционное

1.1. На площади 3,4 га фактическая таксационная характеристика лесного насаждения соответствует (не соответствует) таксационному описанию (нужное подчеркнуть).

Причины несоответствия _____

Список участков с выявленными несоответствиями приведен в приложении 1 к настоящему Акту.

1.2. Лесные насаждения с нарушенной и утраченной устойчивостью выявлены на площади 1,0 га:

Участковое лесничество	Урочище (дача)	Площадь, га		Причина ослабления (гибели)
		с нарушенной устойчивостью	с утраченной устойчивостью	
Селижаровское	Новоселковское		1,0	466
Итого			1,0	

Состояние обследованных лесных насаждений приведено в приложениях 1.1-1.4 к Акту в зависимости от метода проведения ЛПО.

1.3. В обследованных лесных участках прогнозируется:

Прогноз	Площадь, га
Ослабление лесных насаждений	
Усыхание лесных насаждений различной степени	
Развитие очагов вредных организмов	

1.4. Обнаружено загрязнение лесного участка отходами и выбросами:

Промышленными Бытовыми

Вид загрязнения	Размеры загрязнения			Объем, кубм	Площадь загрязнения
	длина, м	ширина, м	высота, м		

ЗАКЛЮЧЕНИЕ

Оценка текущего санитарного и лесопатологического состояния лесных насаждений, назначенные профилактические мероприятия по защите лесов, агитационные мероприятия:

В квартале № 62 выделе № 13 площадь 1 участковое лесничество Селижаровское

наблюдается усыхание насаждения, необходимо проведение инструментального лесопатологического обследования, на оставшейся площади выдела 8,1 га мероприятия не назначаются.

Исполнитель работ по проведению лесопатологического обследования:

ФИО инженер-лесопатолог Егоров В.Г.

Подпись Егоров В.Г.

Дата обследования 03.07.2017

*Раздел включается в акт, в случае проведения лесопатологического обследования визуальным способом.

2. Инструментальное обследование лесного участка.*

2.1. Фактическая таксационная характеристика лесного насаждения соответствует
(не соответствует) (нужное подчеркнуть) таксационному описанию. Причины несоответствия:

Ведомость лесных участков с выявленными несоответствиями таксационным описаниям приведена в приложении 1 к Акту.

2.2. Состояние насаждений: с нарушенной устойчивостью
с утраченной устойчивостью

причины повреждения:
Губка корневая, Гнили стволовые

стволовыми вредителями:

Вид вредителя	Порода	Встречаемость (% заселенных деревьев)	Степень заселения (слабая, средняя, сильная)

Повреждено огнём:

Вид пожара	Порода	Состояние корневых лап		Состояние корневой шейки		Подсушивание луба	
		% поврежденных огнём корней	% деревьев с данным повреждением	ожог корневой шейки по окружности (1/4; 2/4; 3/4; более 3/4)	% деревьев с данным повреждением	по окружности (1/4; 2/4; 3/4; более 3/4)	% деревьев с данным повреждением

Поражено болезнями:

Вид	Порода	Встречаемость (% заражённых деревьев)	Степень повреждения (слабая, средняя, сильная)
Губка корневая	Ель	26	средняя
Трутовик ложный осиновый	Осина	15	слабая

2.3. Выборке подлежит 63,0 % от запаса 56,9 % деревьев,

в том числе:

ослабленных	_____ %	(причины назначения)	_____ ;
сильно ослабленных	<u>3,3</u> %	(причины назначения)	<u>358</u> ;
усыхающих	<u>45,0</u> %	(причины назначения)	<u>466 350</u> ;
свежего сухостоя	_____ %		
свежего ветровала:	_____ %		
свежего бурелома	_____ %		
старого ветровала:	_____ %		
старого бурелома	_____ %		
старого сухостоя	<u>14,8</u> %		
аварийных	_____ %		

358 - Трутовик ложный осиновый

466 - Губка корневая

350 - Гнили стволовые

2.4. Полнота лесного насаждения после уборки деревьев, подлежащих рубке, составит 0,2
Критическая полнота для данной категории лесных насаждений составляет 0,3

Сидоров

ЗАКЛЮЧЕНИЕ

С целью предотвращения негативных процессов или снижения ущерба от их воздействия назначено:

Участковое лесничество	Урочище (дача)	Квартал	Выдел	Площадь выдела, га	Вид мероприятия	Площадь мероприятия, га	Порода	Запас на выдел, куб.м	Крайние сроки проведения
Селижаровское	Новоселковское	62	13	3,4	ССР	1,0	Е,Б,ОС	241	2018

Ведомость перечета деревьев, назначенных в рубку, н лесного участка прилагаются (приложение 2 и 3 к Акту).

Меры по обеспечению возобновления:

Искусственное лесовосстановление

Мероприятия, необходимые для предупреждения повреждения или поражения смежных насаждений

Сведения для расчета степени повреждения:

год образования старого сухостоя

Прошлые года ;

основная причина повреждения древесины

466 ;

дата проведения обследований

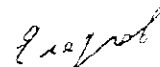
03.07.2017 ;

Исполнитель работ по проведению лесопатологического обследования:

ФИО

Егоров В.Г.

Подпись



Должность

инженер-лесопатолог

Организация

ГБУ «ЛПЦ - Тверьлес»

* Раздел включается в акт в случае проведения лесопатологического обследования обследования инструментальным способом.

Ведомость лесных участков с выявленными несоответствиями таксационным описаниям

Источник данных	Год проведения лесопроцесса	Номер квартала	Номер выдела	Площадь выдела, га		Целевое назначение лесов	Категория защитных лесов	Номер выдела лесопатологического участка	Площадь выдела лесопатологического участка	Выдела, га	Таксационная характеристика										Заложено пробных площадей	
				3,4	3,4						состав	порода	возраст, лет	средняя высота, м	средний диаметр, см	тип леса	тип условий	местопроизр	полнота	бонитет	запас, куб. м/га	количества, шт
ТО	2004	62	13	3,4	3,4	Защитные леса	запретны лесов, вдоль водных объектов	2	1,0		E	70	22	24	E4	B3	0,6	1	240	1	1,0	
				70	22							24	E4	B3	0,6	1	240					
Ф											E	70	22	24	E4	B3	0,6	1	240			

Примечание:

ТО - таксационные описания

Ф - фактическая характеристика лесного насаждения

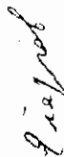
Исполнитель работ по проведению лесопатологического обследования:

ФИО инженер-лесопатолог Егоров В.Г.

Должность инженер-лесопатолог

Организация ГБУ «ЛПЦ - Тверьлес»

Подпись



03.07.2017 г.

Результаты проведения лесопатологического обследования лесных насаждений за

Субъект Российской Федерации
Участковое лесничество

Тверская область
Селижаровское

Лесничество (лесопарк)
Урозища (лесная дача)

Осташковское
Новосельковское

Номер квартала	Номер выдела	Площадь выдела, га	Лесное назначение лесов	Категория защитных лесов	Номер лесопатологического выдела	Площадь лесопатологического выдела, га	Распределение запаса насаждения по категориям состояния деревьев, %										Признаки повреждения деревьев	Доля поврежденных деревьев, %	Причина ослабления, порожения	Подожиг рубке, %	Назначенные мероприятия														
							состав	возраст	средняя высота, м	средний диаметр, см	тип леса	полнота	фонит	запас, км/га	число деревьев на пробе, шт.	без признаков ослабления						ослабленные	сильно ослабленные	выпадающие	свежий сухойстой	старый сухойстой	свежий ветровал	старый ветровал	свежий бурелом	старый бурелом	аварийные деревья				
62	13	3,4	Защитные леса	защитные леса, альпийские луга	1	1,0	5Е	70	22	24	12	13	14	15	16	17	18	19	20	21	22	23	24	25	26	27	28	29	30	31	32	33	34	Пропыль, га	
							3Б						0,6	1	2,40	135	5,8	8,9	7,2			8,1						503	36,8	466	36,9	ССР	1,0		
							2ОС									65	1,5	2,2	3,3	16,2		5,1	1,5					801	7,5	350	5,1				
																												904	12,5	358	21,0				
																												853							
Итого																399	9,9	14,3	16,1	45,0								56,9				63,0			

Показатели, не соответствующие таксационному описанию отмечены звездочкой **

Исполнитель работ по проведению лесопатологического обследования:

ФИО Егоров В.Г. Подпись

Должность инженер-лесовод

Организация ГБУ «ЛПЦ - Тверьлес»

Дата составления документа 27.11.2017 Телефон 52-31-93

466 - Губка корявая

503 - Детромаша гол., листья (патологическая) (81-75%)

504 - Детромаша гол., листья (патологическая) (8-75%)

832 - Навалие тупил

358 - Трутовик ложный основной

801 - Налетие плодовых тел на стволе

833 - Грибница, ризоморфы и апотециальные грибы под корой

350 - Галки стреловые

Приложение 1.4
к акту лесопатологического обследования

Результаты проведения лесопатологического обследования лесных насаждений с использованием данных дистанционного зондирования Земли (авиационных и космических снимков)

Субъект Российской Федерации Тверская область Лесничество (лесопарк) Осташковское
 Участковое лесничество Селижаровское Урочище (лесная дача) Новоселковское

1	2	3	4	5	Краткая таксационная характеристика лесных насаждений по данным лесоустройства										Краткая характеристика дистанционного зондирования Земли						Назначенные мероприятия		
					6	7	8	9	10	11	12	13	14	15	16	17	18	19	20	21	22	23	
Номер квартала	Номер лесотаксационного выдела	Площадь лесотаксационного выдела, га	Номер лесопатологического выдела	Площадь лесопатологического выдела	Породный состав	Средний возраст	Средняя высота, м	Средний диаметр, см	Тип леса / тип лесорастительных условий	Относительная полнота	Бонитет	Общий запас древесины, куб. м/га	Тип и наименование дистанционного аппарата	Наименование съемочной аппаратуры	Режим съемки (панораматический/мультиспектральный/гиперспектральный/БИКО)	Пространственное разрешение (для каждого режима), м	Дата съемки (дд.мм.гггг)	Дата дешифрирования (дд.мм.гггг)	Предполагаемая причина повреждения	вид	площадь, га	сроки проведения (мм.гггг-мм.гггг)	
62																							

Показатели, несоответствующие таксационному описанию отмечаются "##".

Исполнитель работ по проведению лесопатологического обследования:

ФИО Егоров В.Г. Подпись Егоров В.Г.

Должность инженер-лесопатолог

Организация ГБУ «ЛПЦ - Тверьлес»

Дата составления документа 27.11.2017 Телефон 52-31-93

Ведомость перечета деревьев, назначенных в рубку

ВРЕМЕННАЯ ПРОБНАЯ ПЛОЩАДЬ № _____

Субъект РФ Тверская область

Лесничество (лесопарк) Осташковское Уч.лесничество Селижаровское

Квартал 62 Выдел 13 Площадь, 1,0 га,

Номер очага вредных организмов _____ Размер пробной площади 1,0 га,
сплошной (подеревный) пересчет

Таксационная характеристика:

тип леса ЕЧ состав 5Е3Б2ОС возраст 70 бонитет 1

полнота 0,6 запас на га 240 возобновление _____

Время и причина ослабления насаждения: _____ Прошлые года

Губка корневая, Трутовик ложный осиновый, Гнили стволовые

Данные причины определены по следующим признакам: наличие стволовой гнили, плодовые тела корневой губки, отслоение коры более 10%, отсутствие ветвей более 2/3, наличие на стволе плодовых тел.

грибницы, ризоморфы и мицелиальные плёнки под корой

Тип очага вредных организмов: _____ эпизодический, хронический (подчеркнуть)

Фаза развития очага: _____ начальная, нарастания численности, собственно вспышка, кризис (подчеркнуть)

Состояние лесного насаждения, намечаемые мероприятия: _____ сильно ослабленное

ССР

Средневзвешенная категория состояния насаждения составляет _____ 3,4

ССР - сплошная санитарная рубка

Исполнитель работ по проведению лесопатологического обследования:

Дата составления документа: 27.11.2017 Телефон 52-31-93

ФИО Егоров В.Г. Подпись Егоров

Должность инженер-лесопатолог

Организация ГБУ «ЛПЦ - Тверьлес»

ВЕДОМОСТЬ ПЕРЕЧЕТА ДЕРЕВЬЕВ

Порода: Ель

Ступени толщины, см	Количество деревьев по категориям состояния, шт.																Всего деревьев по ступеням толщины	
	I	II	III	IV		V		VI			ветровал, бурелом			аварийные деревья			шт.	в том числе подлежат рубке, %
				НЗ	З	НЗ	З	НЗ	З	О	НЗ	З	О	НЗ	З	О		
1	2	3	4	5	6	7	8	9	10	11	12	13	14	15	16	17	18	19
8																		
12		3		7						1							11	72,7
16	3	3	5	11				5									27	59,3
20	4	2	5	9				4									24	54,2
24	1	2	3	16				9		9							40	85,0
28	4	3	5	32				3		1							48	75,0
32		2	2	19				2		5							30	86,7
36	1		1	14													16	87,5
40		1	2														3	
44																		
48																		
52																		
56																		
60																		
Итого число стволов, шт.	13	16	23	108				39									199	
Итого, % от числа стволов	3,3	4,0	5,8	27,1				9,8									49,9	36,8
Итого запас, кубм	6	8	13	69				20									116,1	
Итого, % от запаса	2,5	3,2	5,5	28,8				8,1									48,2	36,9

Порода: Береза

Ступени толщины, см	Количество деревьев по категориям состояния, шт.																Всего деревьев по ступеням толщины	
	I	II	III	IV		V		VI			ветровал, бурелом			аварийные деревья			шт.	в том числе подлежат рубке, %
				НЗ	З	НЗ	З	НЗ	З	О	НЗ	З	О	НЗ	З	О		
1	2	3	4	5	6	7	8	9	10	11	12	13	14	15	16	17	18	19
8																		
12								2									2	100,0
16	2	7	1					1									11	9,1
20	10	12	14							11							47	23,4
24	8	10	10					2		9							39	28,2
28	7	3	3							5							18	27,8
32	1	9	4														14	
36	1	1	2														4	
40																		
44																		
48																		
52																		
56																		
Итого число стволов, шт.	29	42	34					30									135	
Итого, % от числа стволов	7,3	10,5	8,5					7,5									33,8	7,5
Итого запас, кубм	14,1	21,4	17,5					12,3									65,2	
Итого, % от запаса	5,8	8,9	7,2					5,1									27,1	5,1

Ель

Порода: **Осина**

Ступени толщины, см	Количество деревьев по категориям состояния, шт.																Всего деревьев по ступеням толщины		
	I	II	III	IV		V		VI			ветровал, бурелом			аварийные деревья			шт.	в том числе подлежат рубке, %	
				НЗ	З	НЗ	З	НЗ	З	О	НЗ	З	О	НЗ	З	О			
1	2	3	4	5	6	7	8	9	10	11	12	13	14	15	16	17	18	19	
8																			
12																			
16		3																3	
20	1	3	1	1														6	33,3
24		1	3	8						1								13	92,3
28	3	2	2	1														8	37,5
32	1		3	12						3								19	94,7
36			1	9														10	100,0
40		1		5														6	83,3
44																			
48																			
52																			
56																			
60																			
Итого число стволов, шт.	5	10	10	36				4										65	
Итого, % от числа стволов	1,3	2,5	2,5	9,0				1,0										16,3	12,5
Итого запас, кубм	3,7	5,4	8,0	39,0				3,7										59,7	
Итого, % от запаса	1,5	2,2	3,3	16,2				1,5										24,8	21,0

Г. С. Сидоров

Итоговая

Ступени толщины, см	Количество деревьев по категориям состояния, шт.																Всего деревьев по ступеням		
	I	II	III	IV		V		VI			ветровал, бурелом			аварийные деревья			шт.	в том числе подлежат рубке, %	
				НЗ	З	НЗ	З	НЗ	З	О	НЗ	З	О	НЗ	З	О			
1	2	3	4	5	6	7	8	9	10	11	12	13	14	15	16	17	18	19	
8																			
12		3		7				2		1							13	76,9	
16	5	13	6	11				6									41	41,5	
20	15	17	20	10				4		11							77	33,8	
24	9	13	16	24				11		19							92	62,0	
28	14	8	10	33				3		6							74	59,5	
32	2	11	9	31				2		8							63	69,8	
36	2	1	4	23													30	80,0	
40		2	2	5													9	55,6	
44																			
48																			
52																			
56																			
60																			
Итого число стволов, шт.	47	68	67	144				73									399	227	
Итого, % от числа стволов	11,8	17,0	16,8	36,1				18,3									100	56,9	
Итого запас, кубм	23,8	34,5	38,8	108,3				35,6									241,0	151,9	
Итого, % от запаса	9,9	14,3	16,1	45,0				14,8									100	63,0	

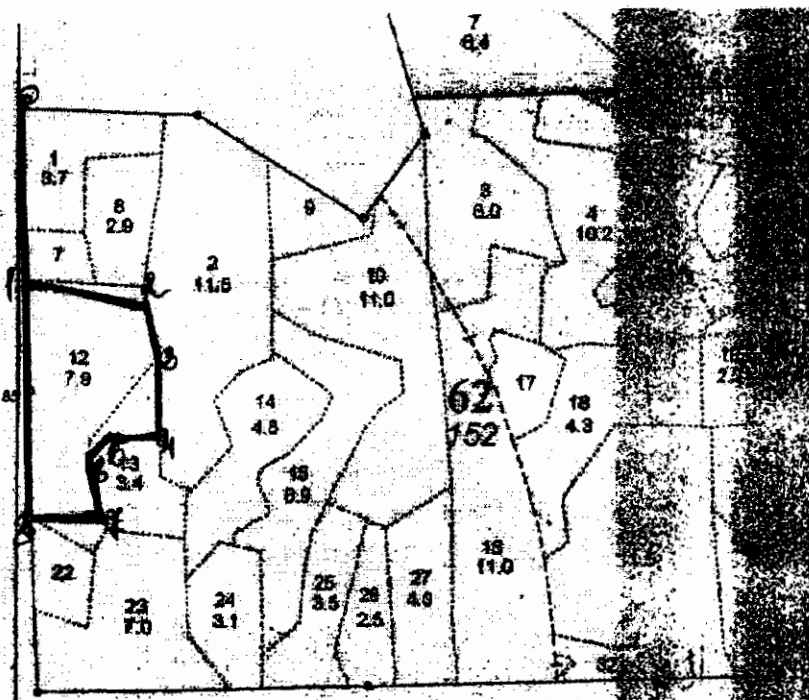
Примечание: НЗ - незаселенное, З - заселенное, О - оработанное вредителями.
Средняя по породе: Ель-3,8; Береза-2,6; Осина-3,6

Ель-3,8

Абрис участка

ГКУ "Осташковское лесничество Тверской области"
Селижаровское участковое лесничество (по материалам лесоустройства Новоселковское лесничество)
Квартал 62 выдел 12,13 площадь 7,9 га
(выд. 12-6,9га, выд. 13-1,0га)

М 1:10000



Номера точек	Координаты		Румбы линий	Длина, м
0-1	5653,7252	3349,8398	гр.просек	325
1-2	5653,5515	3349,8456	ЮВ:89	225
2-3	5653,5328	3350,0589	ЮВ:20	110
3-4	5653,4781	3350,0841	ЮВ:7	140
4-5	5653,4024	3350,0823	ЮЗ:77	91
5-6	5653,3998	3349,9886	ЮЗ:40	48
6-7	5653,3785	3349,9570	ЮВ:22	110
7-8	5653,3180	3349,9804	ЮЗ:76	123
8-1	5653,3174	3349,8492	гр.просек	441

№ выдела	Ленты (круговой площадки) пересчета				
	№ ленты (площадки)	длина, м	ширина, м	радиус, м	площадь, га
13	сплошной пересчет				1,0

Условные обозначения:

----- пробная площадь _____ участок

Исполнитель работ по проведению лесопатологического обследования:

ФИО ЕГОРОВ В.Г.

Подпись

Дата составления документа

20. 11. 2017

Телефон

52-31-93

1. **Визуальное лесопатологическое обследование.***

Наземное Дистанционное

1.1. На площади 7,0 га фактическая таксационная характеристика лесного насаждения соответствует (не соответствует) таксационному описанию (нужное подчеркнуть).

Причины несоответствия Несоответствие таксационного описания на части выдела (6,9 га)

Список участков с выявленными несоответствиями приведен в приложении 1 к настоящему Акту.

1.2. Лесные насаждения с нарушенной и утраченной устойчивостью выявлены на площади 6,9 га:

Участковое лесничество	Урочище (дача)	Площадь, га		Причина ослабления (гибели)
		с нарушенной устойчивостью	с утраченной устойчивостью	
Селижаровское	Новоселковское		6,9	466
Итого			6,9	

Состояние обследованных лесных насаждений приведено в приложениях 1.1-1.4 к Акту в зависимости от метода проведения ЛПО.

1.3. В обследованных лесных участках прогнозируется:

Прогноз	Площадь, га
Ослабление лесных насаждений	
Усыхание лесных насаждений различной степени	
Развитие очагов вредных организмов	

1.4. Обнаружено загрязнение лесного участка отходами и выбросами:

Промышленными Бытовыми

Вид загрязнения	Размеры загрязнения			Объем, кубм	Площадь загрязнения
	длина, м	ширина, м	высота, м		

ЗАКЛЮЧЕНИЕ

Оценка текущего санитарного и лесопатологического состояния лесных насаждений, назначенные профилактические мероприятия по защите лесов, агитационные мероприятия:

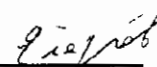
В квартале № 62 выделе № 23 площадь 6,9 участковое лесничество Селижаровское

наблюдается усыхание насаждения, необходимо проведение инструментального лесопатологического обследования, на оставшейся площади выдела 0,1 га мероприятия не назначаются.

Исполнитель работ по проведению лесопатологического обследования:

ФИО инженер-лесопатолог Егоров В.Г.

Подпись



Дата обследования 03.07.2017

*Раздел включается в акт, в случае проведения лесопатологического обследования визуальным способом.

2. Инструментальное обследование лесного участка.*

2.1. Фактическая таксационная характеристика лесного насаждения соответствует
(не соответствует) (нужное подчеркнуть) таксационному описанию. Причины несоответствия:

Ведомость лесных участков с выявленными несоответствиями таксационным описаниям приведена в приложении 1 к Акту.

2.2. Состояние насаждений: с нарушенной устойчивостью
с утраченной устойчивостью

причины повреждения:
Губка корневая, Гнили стволовые

стволовыми вредителями:

Вид вредителя	Порода	Встречаемость (% заселенных деревьев)	Степень заселения (слабая, средняя, сильная)

Повреждено огнём:

Вид пожара	Порода	Состояние корневых лап		Состояние корневой шейки		Подсушивание луба	
		% поврежденных огнём корней	% деревьев с данным повреждением	ожог корневой шейки по окружности (1/4, 2/4, 3/4, более 3/4)	% деревьев с данным повреждением	по окружности (1/4, 2/4, 3/4, более 3/4)	% деревьев с данным повреждением

Поражено болезнями:

Вид	Порода	Встречаемость (% заражённых деревьев)	Степень поражения (слабая, средняя, сильная)
Губка корневая	Ель	25	средняя
Трутовик ложный осиновый	Осина	14	слабая

2.3. Выборке подлежит 67,0 % от запаса 50,0 % деревьев,

в том числе:

ослабленных	_____ %	(причины назначения)	_____ ;
сильно ослабленных	<u>6,1</u> %	(причины назначения)	<u>358</u> ;
усыхающих	<u>55,4</u> %	(причины назначения)	<u>466 350</u> ;
свежего сухостоя	<u>0,9</u> %		
свежего ветровала:	_____ %		
свежего бурелома	_____ %		
старого ветровала:	_____ %		
старого бурелома	_____ %		
старого сухостоя	<u>4,6</u> %		
аварийных	_____ %		

358 - Трутовик ложный осиновый

466 - Губка корневая

350 - Гнили стволовые

2.4. Полнота лесного насаждения после уборки деревьев, подлежащих рубке, составит 0,2
Критическая полнота для данной категории лесных насаждений составляет 0,3

Г. Лавров

ЗАКЛЮЧЕНИЕ

С целью предотвращения негативных процессов или снижения ущерба от их воздействия назначено:

Участковое лесничество	Урочище (дача)	Квартал	Выдел	Площадь выдела, га	Вид мероприятия	Площадь мероприятия, га	Порода	Запас на выдел, куб.м	Крайние сроки проведения
Селижаровское	Новоселковское	62	23	7,0	ССР	6,9	Е,Б,ОС	2001	2017

Ведомость перечета деревьев, назначенных в рубку, и лесного участка прилагаются (приложение 2 и 3 к Акту).

Меры по обеспечению возобновления:

Искусственное лесовосстановление

Мероприятия, необходимые для предупреждения повреждения или поражения смежных насаждений

Сведения для расчета степени повреждения:

год образования старого сухостоя Прошлые года ;
основная причина повреждения древесины 466 ;
дата проведения обследований 03.07.2017 ;

Исполнитель работ по проведению лесопатологического обследования:

ФИО Егоров В.Г.
Должность инженер-лесопатолог
Организация ГБУ «ЛПЦ - Тверьлес»

Подпись 

* Раздел включается в акт в случае проведения лесопатологического обследования обследования инструментальным способом.

Результаты проведения лесопатологического обследования в лесных насаждениях,
поврежденных вредителями леса (хвое-листогрызушными) за 03.07.2017 г.

Субъект Российской Федерации Тверская область Лесничество (лесопарк) Осташковское
Участковое лесничество Селижаровское Урочище (лесная дача) Новоселковское

1	2	3	4	5	6	Таксационная характеристика лесного насаждения								17	18	Распределение деревьев по категориям состояния, % от запаса				23	Назначенные мероприятия				
						8	9	10	11	12	13	14	15			16	19	20	21		22	24	25	26	
Номер квартала	Номер выдела	Площадь выдела, га	Целевое назначение лесов	Категория защитных лесов	Номер лесопатологического выдела	Площадь лесопатологического выдела, га	состав	порода	возраст	средняя высота, м	средний диаметр, см	тип леса	полнота	бонитет	запас, куб. м/га	Доля поврежденных деревьев, % от количества	до 25	26-49	50-75	более 75	Фазы развития вредителя	вид	Площадь, га	Сроки проведения	
62																81									

Показатели, несоответствующие таксационному описанию отмечаются "ф".

Исполнитель работ по проведению лесопатологического обследования:

ФИО Егоров В.Г. Подпись 

Должность инженер-лесопатолог

Организация ГБУ «ЛПЦ - Тверьлес»

Дата составления документа 27.11.2017 Телефон 52-31-93

Приложение 1.4
к акту лесопатологического обследования

Результаты проведения лесопатологического обследования лесных насаждений с использованием данных дистанционного зондирования Земли (авиационных и космических снимков)

Субъект Российской Федерации Тверская область Лесничество (лесопарк) Осташковское
 Участковое лесничество Селижаровское Урочище (лесная дача) Новоселковское

1	2	3	4	5	Краткая таксационная характеристика лесных насаждений по данным лесоустройства										Краткая характеристика дистанционного зондирования Земли						Назначенные мероприятия		
					6	7	8	9	10	11	12	13	14	15	16	17	18	19	20	21	22	23	
Номер квартала	Номер лесотаксационного выдела	Площадь лесотаксационного выдела, га	Номер лесопатологического выдела	Площадь лесопатологического выдела	Породный состав	Средний возраст	Средняя высота, м	Средний диаметр, см	Тип леса / тип лесорастительных условий	относительная полнота	бонитет	общий запас	Тип и наименование летательного аппарата	Наименование съемочной аппаратуры	Режим съемки (панорамный/перспективный/аэриальный/гиперспектральный/ВИС/ИС)	Пространственное разрешение (для каждого режима), м	Дата съемки (дд.мм.гггг)	Дата дешифрирования (дд.мм.гггг)	предполагаемая причина повреждения	вид	площадь, га	сроки проведения (мм.гггг-мм.гггг)	
62																							

Показатели, несоответствующие таксационному описанию отмечаются "*"。
 Исполнитель работ по проведению лесопатологического обследования:

ФИО Егоров В.Г. Подпись 

Должность инженер-лесопатолог

Организация ГБУ «ЛПЦ - Тверьлес»

Дата составления документа 27.11.2017

Телефон 52-31-93

Ведомость перечета деревьев, назначенных в рубку

ВРЕМЕННАЯ ПРОБНАЯ ПЛОЩАДЬ № _____

Субъект РФ Тверская область

Лесничество (лесопарк) Осташковское Уч.лесничество Селижаровское

Квартал 62 Выдел 23 Площадь, 6,9 га,

Номер очага вредных организмов _____ Размер пробной площади 0,5 га,
ленточный пересчет

Таксационная характеристика:

тип леса ЕЧ состав 6Е2Б2ОС возраст 75 бонитет 1

полнота 0,6 запас на га 290 возобновление _____

Время и причина ослабления насаждения: _____ Прошлые года

Губка корневая, Трутовик ложный основый, Гнили стволовые

Данные причины определены по следующим признакам: наличие стволовой гнили, плодовые тела корневой губки, отслоение коры более 10%, отсутствие ветвей более 2/3, наличие на стволе плодовых тел.

грибницы, ризоморфы и мицелиальные плёнки под корой

Тип очага вредных организмов: _____ эпизодический, хронический (подчеркнуть)

Фаза развития очага: _____ начальная, нарастания численности, собственно вспышка, кризис
(подчеркнуть)

Состояние лесного насаждения, намечаемые мероприятия: _____ усыхающее

ССР

Средневзвешенная категория состояния насаждения составляет _____ 3,8

ССР - сплошная санитарная рубка

Исполнитель работ по проведению лесопатологического обследования:

Дата составления документа: 27.11.2017 Телефон 52-31-93

ФИО Егоров В.Г. Подпись _____

Должность инженер-лесопатолог

Организация ГБУ «ЛПЦ - Тверьлес»

ВЕДОМОСТЬ ПЕРЕЧЕТА ДЕРЕВЬЕВ

Порода: Ель

Ступени толщины, см	Количество деревьев по категориям состояния, шт.																Всего деревьев по ступеням толщины		
	I	II	III	IV		V		VI			ветровал, бурелом			аварийные деревья			шт.	в том числе подлежат рубке, %	
				НЗ	З	НЗ	З	НЗ	З	О	НЗ	З	О	НЗ	З	О			
1	2	3	4	5	6	7	8	9	10	11	12	13	14	15	16	17	18	19	
8																			
12				1				5			1							7	100,0
16	3	1						2			1							7	42,9
20	1	9	1	1				1			6							19	42,1
24	3	2	4	5				4			2							20	55,0
28	2		2	7				5			2							18	77,8
32				12				3			6							21	100,0
36				10														10	100,0
40				6														6	100,0
44				4														4	100,0
48				1														1	100,0
52																			
56																			
60																			
Итого число стволов, шт.	9	12	7	47		20		18									113		
Итого, % от числа стволов	4,3	5,8	3,4	22,7		9,7		8,7									54,6	41,1	
Итого запас, кубм	4	4	4	55		10		11									87,6		
Итого, % от запаса	2,8	2,9	2,7	39,8		7,1		7,8									63,1	54,7	

Порода: Береза

Ступени толщины, см	Количество деревьев по категориям состояния, шт.																Всего деревьев по ступеням толщины		
	I	II	III	IV		V		VI			ветровал, бурелом			аварийные деревья			шт.	в том числе подлежат рубке, %	
				НЗ	З	НЗ	З	НЗ	З	О	НЗ	З	О	НЗ	З	О			
1	2	3	4	5	6	7	8	9	10	11	12	13	14	15	16	17	18	19	
8																			
12								2										2	100,0
16		5	9					1			4							19	26,3
20		10	4								7							21	33,3
24		4	7					2			1							14	21,4
28		5	4								2							11	18,2
32			2								1							3	33,3
36		1	2								1							4	25,0
40		1																1	
44																			
48																			
52																			
56																			
Итого число стволов, шт.		26	28					5			16						75		
Итого, % от числа стволов		12,6	13,5					2,4			7,7						36,2	10,1	
Итого запас, кубм		11,1	12,1					1,2			6,3						30,7		
Итого, % от запаса		8,0	8,7					0,9			4,6						22,1	5,4	

Рисов

Порода: **Осина**

Ступени толщины, см	Количество деревьев по категориям состояния, шт.																Всего деревьев по ступеням толщины		
	I	II	III	IV		V		VI			ветровал, бурелом			аварийные деревья			шт.	в том числе подлежат рубке, %	
				НЗ	З	НЗ	З	НЗ	З	О	НЗ	З	О	НЗ	З	О			
1	2	3	4	5	6	7	8	9	10	11	12	13	14	15	16	17	18	19	
8																			
12																			
16																			
20	1		1	1														3	66,7
24		1	1															2	50,0
28				1				1										2	100,0
32		1		1														2	50,0
36			1	5				1										7	100,0
40				3														3	100,0
44																			
48																			
52																			
56																			
60																			
Итого число стволов, шт.	1	2	3	11				2									19		
Итого, % от числа стволов	0,5	1,0	1,4	5,3				1,0									9,2	7,7	
Итого запас, кубм	0,4	1,6	2,3	14,2				2,1									20,6		
Итого, % от запаса	0,3	1,1	1,6	10,2				1,5									14,8	13,4	

Г. Л. М.

Итоговая

Ступени толщины, см	Количество деревьев по категориям состояния, шт.																Всего деревьев по ступеням	
	I	II	III	IV		V		VI			ветровал, бурелом			аварийные деревья			шт.	в том числе подлежат рубке, %
				НЗ	З	НЗ	З	НЗ	З	О	НЗ	З	О	НЗ	З	О		
1	2	3	4	5	6	7	8	9	10	11	12	13	14	15	16	17	18	19
8																		
12				1		5		3									9	100,0
16	3	6	9			2		2			4						26	30,8
20	2	19	6	2		1		6			7						43	39,5
24	3	7	12	5		4		4			1						36	41,7
28	2	5	6	8		5		3			2						31	58,1
32		1	2	13		3		6			1						26	88,5
36		1	3	15				1			1						21	85,7
40		1		9													10	90,0
44				4													4	100,0
48				1													1	100,0
52																		
56																		
60																		
Итого число стволов, шт.	10	40	38	58		20		25			16						207	122
Итого, % от числа стволов	4,8	19,3	18,4	28,0		9,7		12,1			7,7						100	58,9
Итого запас, кубм	4,2	16,7	18,1	69,5		9,8		14,1			6,3						138,8	102,1
Итого, % от запаса	3,0	12,0	13,1	50,1		7,1		10,2			4,6						100	73,5

Примечание: НЗ - незаселенное, З - заселенное, О - отработанное вредителями.
Средняя по породе: Ель-4; Береза-3,1; Осина-3,8

Слепков

Абрис участка

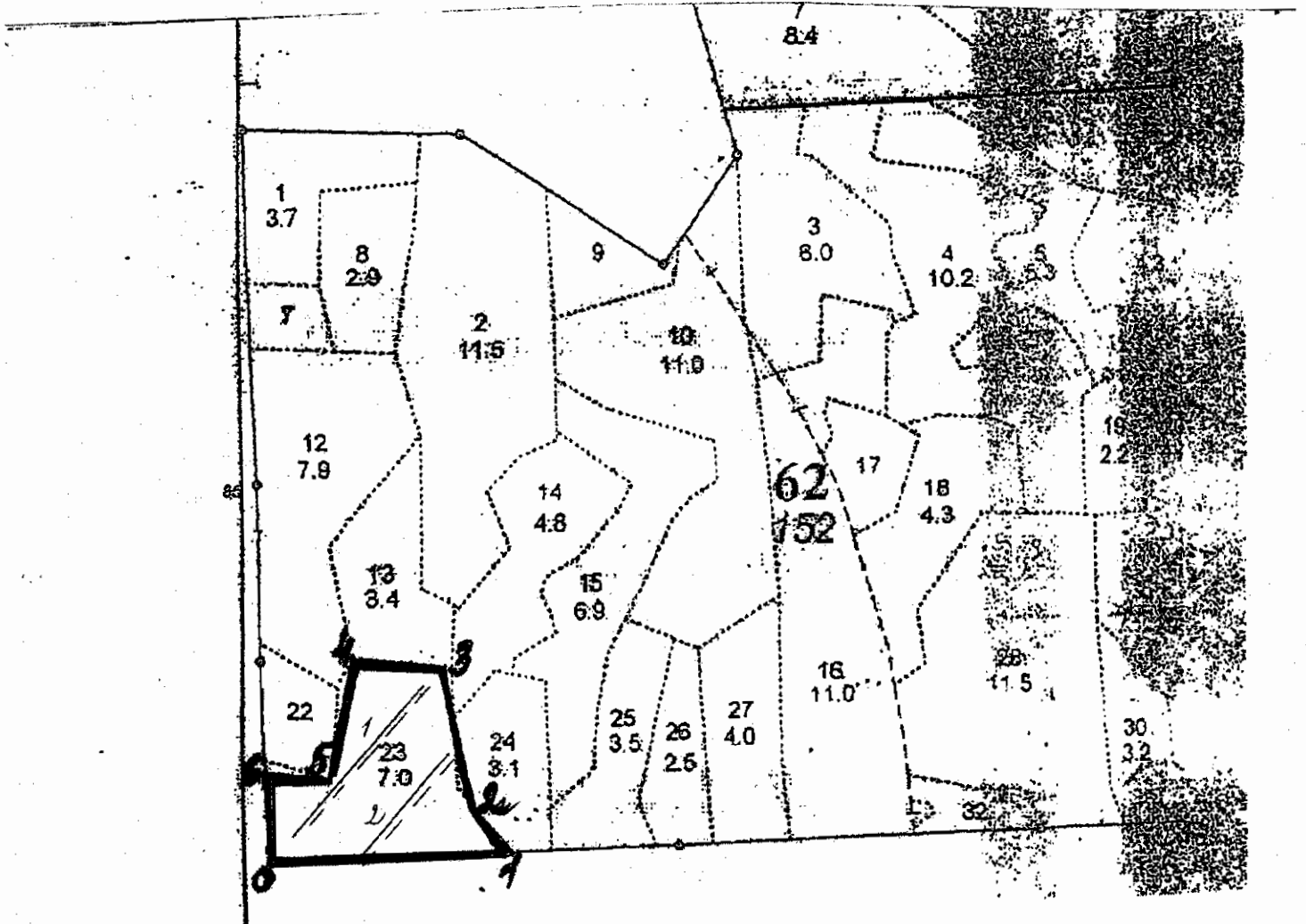
ГКУ «Осташковское лесничество Тверской области»

Селижаровское участковое лесничество (по материалам лесоустройства Новосёлковское лесничество)

Квартал 62 выдел 23,24 площадь 7,0 га

(выд.23-6,9га, выд.24-0,1га)

М 1:10000



номера точек	Координаты		Румбы линий	Длина м.	номера точек	Координаты		Румбы линий	Длина м.
0-1	5653.1391	3349.8591	Гр.просек	350	4-5	5653.3057	3349.9851	ЮЗ:01	190
1-2	5653.1448	3350.2062	СЗ:50	75	5-6	5653.2054	3349.9509	СЗ:84	95
2-3	5653.1817	3350.1545	СЗ:21	230	6-0	5653.2049	3349.8552	Гр.просек	140
3-4	5653.2965	3350.1247	ЮЗ:87	130					

№ выдела	Ленты (круговые площадки) перечета				
	№ ленты (площадки)	Длина, м	Ширина, м	Радиус, м	Площадь, га
23	1	300	10		0,3
	2	200	10		0,2
					итого: 0,5

Условные обозначения:
 пробная площадь -----

участок -----

Исполнитель работ по проведению лесопатологического обследования:
 ФИО ЕГОРОВ В.Г.

Подпись

Дата составления документа 20.11.2017

Телефон

Егоров

52-31-93

1. **Визуальное лесопатологическое обследование.***

Наземное

Дистанционное

1.1. На площади 3,1 га фактическая таксационная характеристика лесного насаждения соответствует (не соответствует) таксационному описанию (нужное подчеркнуть).

Причины несоответствия Несоответствие таксационного описания на части выдела (0,1 га)

Список участков с выявленными несоответствиями приведен в приложении 1 к настоящему Акту.

1.2. Лесные насаждения с нарушенной и утраченной устойчивостью выявлены на площади 0,1 га:

Участковое лесничество	Урочище (дача)	Площадь, га		Причина ослабления (гибели)
		с нарушенной устойчивостью	с утраченной устойчивостью	
Селижаровское	Новоселковское		0,1	466
	Итого		0,1	

Состояние обследованных лесных насаждений приведено в приложениях 1.1-1.4 к Акту в зависимости от метода проведения ЛПО.

1.3. В обследованных лесных участках прогнозируется:

Прогноз	Площадь, га
Ослабление лесных насаждений	
Усыхание лесных насаждений различной степени	
Развитие очагов вредных организмов	

1.4. Обнаружено загрязнение лесного участка отходами и выбросами:

Промышленными

Бытовыми

Вид загрязнения	Размеры загрязнения			Объем, кубм	Площадь загрязнения
	длина, м	ширина, м	высота, м		

ЗАКЛЮЧЕНИЕ

Оценка текущего санитарного и лесопатологического состояния лесных насаждений, назначенные профилактические мероприятия по защите лесов, агитационные мероприятия:

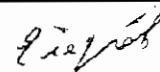
В квартале № 62 выделе № 24 площадь 0,1 участковое лесничество Селижаровское

наблюдается усыхание насаждения, необходимо проведение инструментального лесопатологического обследования, на оставшейся площади выдела 3,0 га мероприятия не назначаются.

Исполнитель работ по проведению лесопатологического обследования:

ФИО инженер-лесопатолог Егоров В.Г.

Подпись



Дата обследования

03.07.2017

*Раздел включается в акт, в случае проведения лесопатологического обследования визуальным способом.

2. Инструментальное обследование лесного участка.*

2.1. Фактическая таксационная характеристика лесного насаждения соответствует
 (не соответствует) (нужное подчеркнуть) таксационному описанию. Причины несоответствия:

Ведомость лесных участков с выявленными несоответствиями таксационным описаниям
 приведена в приложении I к Акту.

2.2. Состояние насаждений: с нарушенной устойчивостью
 с утраченной устойчивостью

причины повреждения:
Губка корневая, Гнили стволовые

стволовыми вредителями:

Вид вредителя	Порода	Встречаемость (% заселенных деревьев)	Степень заселения (слабая, средняя, сильная)

Повреждено огнём:

Вид пожара	Порода	Состояние корневых лап		Состояние корневой шейки		Подсушивание луба	
		% поврежденных огнём корней	% деревьев с данным повреждением см	ожог корневой шейки по окружности (1/4; 2/4; 3/4; более с 3/4)	% деревьев с данным повреждением см	по окружности (1/4; 2/4; 3/4; более 3/4)	% деревьев с данным повреждением см

Поражено болезнями:

Вид	Порода	Встречаемость (% заражённых деревьев)	Степень поражения (слабая, средняя, сильная)
Губка корневая	Ель	27	средняя
Трутовик ложный осиновый	Осина	15	слабая

2.3. Выборке подлежит 67,0 % от запаса 50,0 % деревьев,

в том числе:

ослабленных	_____ %,	(причины назначения)	_____ ;
сильно ослабленных	<u>6,1</u> %,	(причины назначения)	<u>358</u> ;
усыхающих	<u>55,4</u> %,	(причины назначения)	<u>466 350</u> ;
свежего сухостоя	<u>0,9</u> %,		
свежего ветровала:	_____ %,		
свежего бурелома	_____ %,		
старого ветровала:	_____ %,		
старого бурелома	_____ %,		
старого сухостоя	<u>4,6</u> %,		
аварийных	_____ %.		

358 - Трутовик ложный осиновый

466 - Губка корневая

350 - Гнили стволовые

2.4. Полнота лесного насаждения после уборки деревьев, подлежащих рубке, составит 0,2
 Критическая полнота для данной категории лесных насаждений составляет 0,3

В. Л. ...

ЗАКЛЮЧЕНИЕ

С целью предотвращения негативных процессов или снижения ущерба от их воздействия назначено:

Участковое лесничество	Урочище (дача)	Квартал	Выдел	Площадь выдела, га	Вид мероприятия	Площадь мероприятия, га	Порода	Запас на выдел, куб.м	Крайние сроки проведения
Селижаровское	Новоселковское	62	24	3,1	ССР	0,1	Б,ОС,Е	21	2018

Ведомость перечета деревьев, назначенных в рубку, и лесного участка прилагаются (приложение 2 и 3 к Акту).

Меры по обеспечению возобновления:

Искусственное лесовосстановление

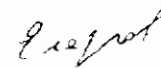
Мероприятия, необходимые для предупреждения повреждения или поражения смежных насаждений

Сведения для расчета степени повреждения:

год образования старого сухостоя	<u>Прошлые года</u>	:
основная причина повреждения древесины	<u>466</u>	:
дата проведения обследований	<u>03.07.2017</u>	:

Исполнитель работ по проведению лесопатологического обследования:

ФИО Егоров В.Г.
Должность инженер-лесопатолог
Организация ГБУ «ЛПЦ - Тверьлес»

Подпись 

* Раздел включается в акт в случае проведения лесопатологического обследования обследования инструментальным способом.

Ведомость лесных участков с выявленными несоответствиями таксационным описаниям

Источник данных	Год проведения лесустройства	Номер квартала	Номер выдела	Площадь выдела, га		Целевое назначение лесов	Категория защитных лесов	Номер выдела лесопатологического участка	Площадь выдела лесопатологического участка	Выдела, га	Таксационная характеристика											Заложено пробных площадей	
				3,1	3,1						состав	порода	возраст, лет	средняя высота, м	средний диаметр, см	тип леса	тип условий	местопроизр	полнота	бонитет	запас, куб. м/га	количества, шт	площадь, га
ТО	2004	62	24	3,1	3,1	Защитные леса	запретны с полосой водных объектов	4	0,1		8Б1ОС1Е	Б	55	25	20	Е4	В3	0,8	1	250	1	0,1	
											2Б4ОС4Е	Б	60	24	28	Е4	В3	0,6	1	210	1	0,1	

Примечание:

ТО - таксационные описания

Ф - фактическая характеристика лесного насаждения

Исполнитель работ по проведению лесопатологического обследования:

ФИО

инженер-лесопатолог Егоров В.Г.

Подпись

Должность

инженер-лесопатолог

Организация

ГБУ «ЛПЦ - Тверьлес»

Ведомость перечета деревьев, назначенных в рубку
ВРЕМЕННАЯ ПРОБНАЯ ПЛОЩАДЬ № _____

Субъект РФ Тверская область
Лесничество (лесопарк) Осташковское Уч.лесничество Селижаровское
Квартал 62 Выдел 24 Площадь, 0,1 га,
Номер очага вредных организмов _____ Размер пробной площади 0,1 га,
сплошной (подеревный) пересчет

Таксационная характеристика:

тип леса БЧ состав 2Б4ОС4Е возраст 60 бонитет 1
полнота 0,6 запас на га 210 возобновление _____

Время и причина ослабления насаждения: _____ Прошлые года

Губка корневая, Трутовик ложный осинный, Гнили стволовые

Данные причины определены по следующим признакам: наличие стволовой гнили, плодовые тела корневой губки, отслоение коры более 10%, отсутствие ветвей более 2/3, наличие на стволе плодовых тел.

грибницы, ризоморфы и мицелиальные плёнки под корой

Тип очага вредных организмов: _____ эпизодический, хронический (подчеркнуть)

Фаза развития очага: _____ начальная, нарастания численности, собственно вспышка, кризис (подчеркнуть)

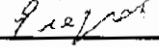
Состояние лесного насаждения, намечаемые мероприятия: _____ сильно ослабленное
_____ ССР

Средневзвешенная категория состояния насаждения составляет _____ 3,4

ССР - сплошная санитарная рубка

Исполнитель работ по проведению лесопатологического обследования:

Дата составления документа: 27.11.2017 Телефон 52-31-93

ФИО Егоров В.Г. Подпись 
Должность инженер-лесопатолог
Организация ГБУ «ЛПЦ - Тверьлес»

ВЕДОМОСТЬ ПЕРЕЧЕТА ДЕРЕВЬЕВ

Порода: Береза

Ступени толщины, см	Количество деревьев по категориям состояния, шт.																Всего деревьев по ступеням толщины		
	I	II	III	IV		V		VI			ветровал, бурелом			аварийные деревья			шт.	в том числе подлежат рубке, %	
				НЗ	З	НЗ	З	НЗ	З	О	НЗ	З	О	НЗ	З	О			
1	2	3	4	5	6	7	8	9	10	11	12	13	14	15	16	17	18	19	
8																			
12		1	1															2	
16		1	1			1												3	33,3
20		3	2					1										6	16,7
24			1															1	
28																			
32																			
36																			
40																			
44																			
48																			
52																			
56																			
60																			
Итого число стволов, шт.		5	5				1		1									12	
Итого, % от числа стволов		14,7	14,7				2,9		2,9									35,3	5,9
Итого запас, кубм		1	1				0		0									3,1	
Итого, % от запаса		5,7	6,5				0,9		1,5									14,5	2,3

Порода: Осина

Ступени толщины, см	Количество деревьев по категориям состояния, шт.																Всего деревьев по ступеням толщины		
	I	II	III	IV		V		VI			ветровал, бурелом			аварийные деревья			шт.	в том числе подлежат рубке, %	
				НЗ	З	НЗ	З	НЗ	З	О	НЗ	З	О	НЗ	З	О			
1	2	3	4	5	6	7	8	9	10	11	12	13	14	15	16	17	18	19	
8																			
12																			
16	1			1				1										3	66,7
20		1	1	1														3	66,7
24		1						1										2	50,0
28	1			1														2	50,0
32			1	2														3	100,0
36				2														2	100,0
40																			
44																			
48																			
52																			
56																			
Итого число стволов, шт.	2	2	2	7				2										15	
Итого, % от числа стволов	5,9	5,9	5,9	20,6				5,9										44,1	32,4
Итого запас, кубм	0,9	0,8	1,3	5,7				0,7										9,3	
Итого, % от запаса	4,1	3,8	6,1	27,2				3,1										44,4	36,5

9.12.2011

Порода: Ель

Ступени толщины, см	Количество деревьев по категориям состояния, шт.																Всего деревьев по ступеням толщины	
	I	II	III	IV		V		VI			ветровал, бурелом			аварийные деревья			шт.	в том числе подлежат рубке, %
				НЗ	З	НЗ	З	НЗ	З	О	НЗ	З	О	НЗ	З	О		
1	2	3	4	5	6	7	8	9	10	11	12	13	14	15	16	17	18	19
8																		
12																		
16																		
20			1														1	
24			1														1	
28				1													1	100,0
32		1															1	
36				1													1	100,0
40				2													2	100,0
44																		
48																		
52																		
56																		
60																		
Итого число стволов, шт.		1	2	4													7	
Итого, % от числа стволов		2,9	5,9	11,8													20,6	11,8
Итого запас, кубм		1,8	0,9	5,9													8,6	
Итого, % от запаса		8,8	4,2	28,2													41,1	28,2

Handwritten signature

Итоговая

Ступени толщины, см	Количество деревьев по категориям состояния, шт.																Всего деревьев по ступеням		
	I	II	III	IV		V		VI			ветровал, бурелом			аварийные деревья			шт.	в том числе подлежат рубке, %	
				НЗ	З	НЗ	З	НЗ	З	О	НЗ	З	О	НЗ	З	О			
1	2	3	4	5	6	7	8	9	10	11	12	13	14	15	16	17	18	19	
8																			
12		1	1															2	
16	1	1	1	1		1		1										6	50,0
20		4	4	1				1										10	30,0
24		1	2					1										4	25,0
28	1			2														3	66,7
32		1	1	2														4	75,0
36				3														3	100,0
40				2														2	100,0
44																			
48																			
52																			
56																			
60																			
Итого число стволов, шт.	2	8	9	11		1		3										34	17
Итого, % от числа стволов	5,9	23,5	26,5	32,4		2,9		8,8										100	50,0
Итого запас, кбм	0,9	3,8	3,5	11,6		0,2		1,0										21,0	14,1
Итого, % от запаса	4,1	18,2	16,8	55,4		0,9		4,6										100	67,0

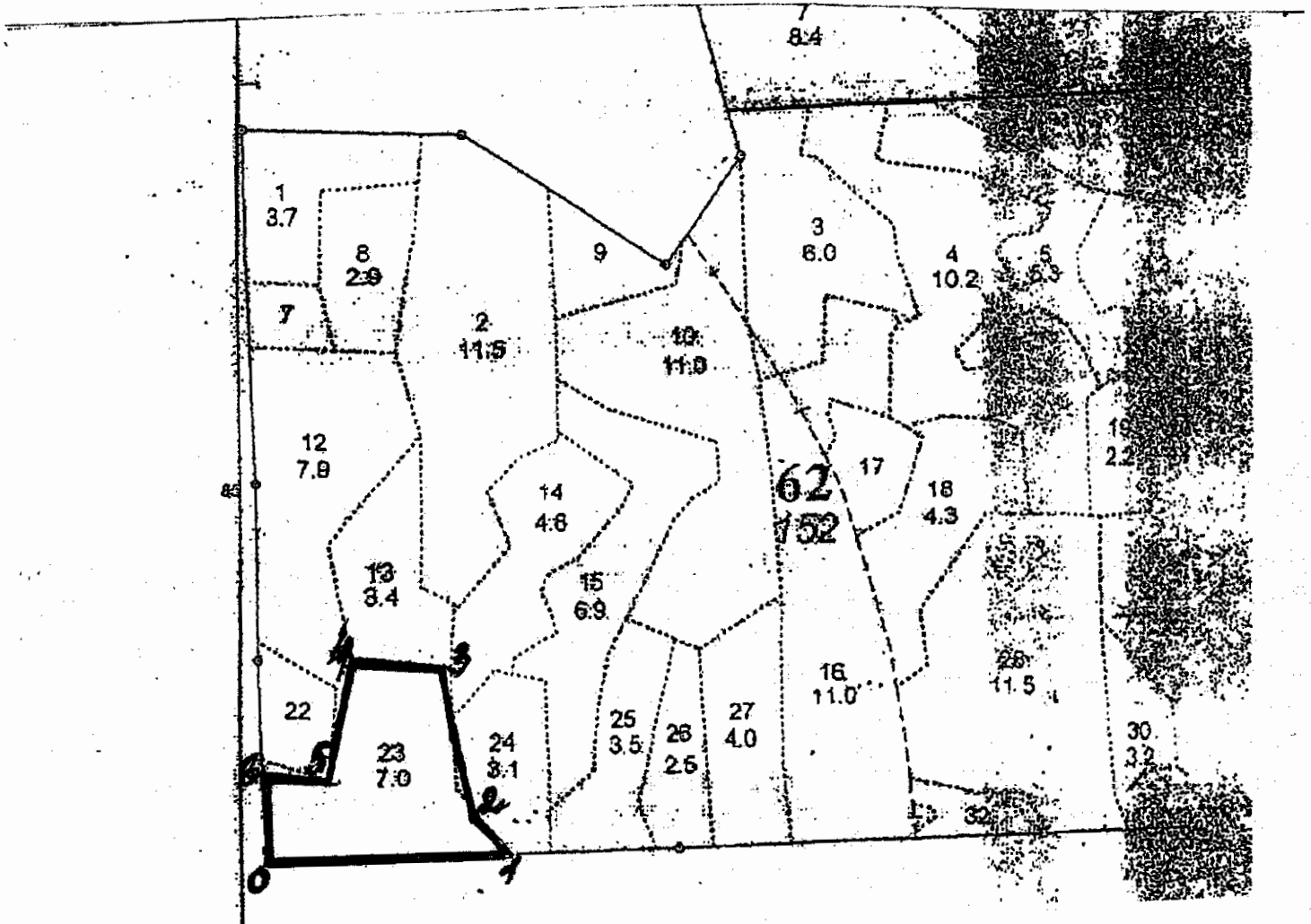
Примечание: НЗ - незаселенное, З - заселенное, О - отработанное вредителями.

Средняя по породе: Береза-2,9; Осина-3,5; Ель-3,5

Сидорова

Абрис участка
ГКУ «Осташковское лесничество Тверской области»
Селижаровское участковое лесничество (по материалам лесоустройства Новосёлковское лесничество)
Квартал 62 выдел 23,24 площадь 7,0 га
(выд.23-6,9га, выд.24-0,1га)

М 1:10000



номера точек	Координаты		Румбы линий	Длина м.	номера точек	Координаты		Румбы линий	Длина м.
0-1	5653.1391	3349.8591	Гр.просек	350	4-5	5653.3057	3349.9851	ЮЗ:01	190
1-2	5653.1448	3350.2062	СЗ:50	75	5-6	5653.2054	3349.9509	СЗ:84	95
2-3	5653.1817	3350.1545	СЗ:21	230	6-0	5653.2049	3349.8552	Гр.просек	140
3-4	5653.2965	3350.1247	ЮЗ:87	130					

№ выдела	Ленты (круговые площадки) перечета				
	№ ленты (площадки)	Длина, м	Ширина, м	Радиус, м	Площадь, га
24	площадки	перечет			0,1

Условные обозначения:

пробная площадь -----

участок

Исполнитель работ по проведению лесопатологического обследования:

ФИО ЕГОРОВ В.Г.

Подпись Егоров

Дата составления документа 20.11.2014

Телефон 52-31-93