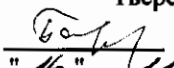


"УТВЕРЖДАЮ"
Министр лесного хозяйства
Тверской области
 Барышков В.В.
"16" 11 2017 г.

Акт
лесопатологического обследования № 858
лесных насаждений Западнодвинского лесничества (лесопарка)
Тверской области (субъекта Российской федерации)

Способ лесопатологического обследования:
1. Визуальный
2. Инструментальный

Место проведения

Участковое лесничество	Урочище (дача)	Квартал (кварталы)	Выдел (выделы)	Площадь, га
Южное		23	16	17,1
Южное		23	33	1,2
Южное		23	41	4,9

Лесопатологическое обследование проведено на общей площади 23,2 га.

1. Визуальное лесопатологическое обследование.*

Наземное Дистанционное

1.1. На площади 17,1 га фактическая таксационная характеристика лесного насаждения соответствует (не соответствует) таксационному описанию (нужное подчеркнуть).

Причины несоответствия _____

Список участков с выявленными несоответствиями приведен в приложении 1 к настоящему Акту.

1.2. Лесные насаждения с нарушенной и утраченной устойчивостью выявлены на площади 8,0 га:

Участковое лесничество	Урочище (дача)	Площадь, га		Причина ослабления (гибели)
		с нарушенной устойчивостью	с утраченной устойчивостью	
Южное		8,0		466
Итого		8,0		

Состояние обследованных лесных насаждений приведено в приложениях 1.1-1.4 к Акту в зависимости от метода проведения ЛПО.

1.3. В обследованных лесных участках прогнозируется:

Прогноз	Площадь, га
Ослабление лесных насаждений	
Усыхание лесных насаждений различной степени	
Развитие очагов вредных организмов	

1.4. Обнаружено загрязнение лесного участка отходами и выбросами:

Промышленными Бытовыми

Вид загрязнения	Размеры загрязнения			Объем, кубм	Площадь загрязнения
	длина, м	ширина, м	высота, м		

ЗАКЛЮЧЕНИЕ

Оценка текущего санитарного и лесопатологического состояния лесных насаждений, назначенные профилактические мероприятия по защите лесов, агитационные мероприятия:

В квартале № 23 выделе № 16 площадь 8 участковое лесничество Южное

наблюдается усыхание насаждения, необходимо проведение инструментального лесопатологического обследования, на оставшейся площади выдела 9,1 га мероприятия не назначаются

Исполнитель работ по проведению лесопатологического обследования:

ФИО инженер-лесопатолог Островский А.Н.

Подпись _____

Дата обследования _____

01.08.2017

*Раздел включается в акт, в случае проведения лесопатологического обследования визуальным способом.

2. Инструментальное обследование лесного участка.*

2.1. Фактическая таксационная характеристика лесного насаждения соответствует
(не соответствует) (нужное подчеркнуть) таксационному описанию. Причины несоответствия:

Ведомость лесных участков с выявленными несоответствиями таксационным описаниям приведена в приложении 1 к Акту.

2.2. Состояние насаждений: с нарушенной устойчивостью
с утраченной устойчивостью

причины повреждения:
, Трутовик ложный осиновый

стволовыми вредителями:

Вид вредителя	Порода	Встречаемость (% заселенных деревьев)	Степень заселения (слабая, средняя, сильная)

Повреждено огнём:

Вид пожара	Порода	Состояние корневых лап		Состояние корневой шейки		Подсушивание луба	
		% поврежденных огнём корней	% деревьев с данным повреждением	ожог корневой шейки по окружности (1/4; 2/4; 3/4; более 3/4)	% деревьев с данным повреждением	по окружности (1/4; 2/4; 3/4; более 3/4)	% деревьев с данным повреждением

Поражено болезнями:

Вид	Порода	Встречаемость (% заражённых деревьев)	Степень повреждения (слабая, средняя, сильная)
Губка корневая	Ель	4	единичная
Трутовик ложный осиновый	Осина	6	единичная

2.3. Выборке подлежит 13,9 % от запаса 12,3 % деревьев,


в том числе:

ослабленных	_____ %,	(причины назначения)	_____ ;
сильно ослабленных	_____ %,	(причины назначения)	_____ ;
усыхающих	<u>5,8</u> %,	(причины назначения)	<u>466 358</u> ;
свежего сухостоя	<u>2,6</u> %,		
свежего ветровала:	_____ %,		
свежего бурелома	_____ %,		
старого ветровала:	_____ %,		
старого бурелома	_____ %,		
старого сухостоя	<u>5,5</u> %,		
аварийных	_____ %.		

466 - Губка корневая

358 - Трутовик ложный осиновый

2.4. Полнота лесного насаждения после уборки деревьев, подлежащих рубке, составит
Критическая полнота для данной категории лесных насаждений составляет


0,3 0,5

ЗАКЛЮЧЕНИЕ

С целью предотвращения негативных процессов или снижения ущерба от их воздействия назначено:

Участковое лесничество	Урочище (дача)	Квартал	Выдел	Площадь выдела, га	Вид мероприятия	Площадь мероприятия, га	Порода	Запас на выдел, куб.м	Крайние сроки проведения
Южное		23	16	17,1	ВСП	8,0	Б,ОС,О ЛС,Е	146	2017

Ведомость перечета деревьев, назначенных в рубку, и лесного участка прилагаются (приложение 2 и 3 к Акту).

Меры по обеспечению возобновления:

Мероприятия, необходимые для предупреждения повреждения или поражения смежных насаждений

Сведения для расчета степени повреждения:

год образования старого сухостоя Прошлые года ;
основная причина повреждения древесины 466 ;
дата проведения обследований 01.08.2017 ;

Исполнитель работ по проведению лесопатологического обследования:

ФИО Островский А.Н.
Должность инженер-лесопатолог
Организация ГБУ «ЛПЦ - Тверьлес»

Подпись 

* Раздел включается в акт в случае проведения лесопатологического обследования обследования инструментальным способом.

Результаты проведения лесопатологического обследования лесных насаждений за 01.08.2017 г.

Субъект Российской Федерации
Участковое лесничество

Тверская область
Южное

Лесничество (лесопарк)
Урочища (лесная дача)

Заповедниковское

Номер квартала	Номер выдела	Площадь выдела, га	Целевое назначение лесов	Категория защитных лесов	Номер лесопатологического выдела	Площадь лесопатологического выдела, га	Состав	Таксационная характеристика							Число деревьев на пробе, шт.	Распределение запаса насаждения по категориям состояния деревьев, %										Признаки повреждения деревьев	Доля поврежденных деревьев, %	Причина ослабления, повреждения	Подлежит рубке, %	Назначенные мероприятия							
								возраст	средняя высота, м	средний диаметр, см	тип леса	полнота	фонитет	запас, км/га		без признаков ослабления	ослабленные	ильно ослабленные	усыхающие	свежий сухостой	старый сухостой	свежий ветровал	старый ветровал	свежий бурелом	старый бурелом						вазариные деревья						
23	16	17,1			1	8,0	4Б	8	9	10	11	12	13	14	15	16	17	18	19	20	21	22	23	24	25	26	27	28	29	30	31	32	33	34	ЛПШадв, га		
							2ЮС			85	21	20	20	ЕКИС	0,6	2	130	95	4,1	11,1	20,1	1,9	0,8						832	2,1	2,7	ВСР	8,0				
							2ОЛС											46	2,2	5,3	7,4	2,3	1,6						801	3,0	3,9						
							2Е											47	1,8	7,3	8,2		0,5								0,5						
																		47	3,2	4,3	11,1	3,5	0,7	2,6					503	5,1	6,8						
Итого																	235	11,3	28,0	46,7	5,8	2,6	5,5						12,3		13,9						

Показатели, не соответствующие таксационному описанию отмечаются **
Исполнитель работ по проведению лесопатологического обследования:

ФИО Островский А.Н. Подпись
 Должность инженер-лесопатолог
 Организация ГБУ «ЛПЦ - Тверьлес»
 Дата составления документа 25.10.107 Телефон 52-31-93

833 - Наличие гнили
 359 - Трутовые ложкообразные осколки
 801 - Наличие плодовых тел на стволе

593 - Деформация замк. жидкост (патологическая) (51,75%)
 466 - Губка коры

Ведомость перечета деревьев, назначенных в рубку

ВРЕМЕННАЯ ПРОБНАЯ ПЛОЩАДЬ № _____

Субъект РФ Тверская область

Лесничество (лесопарк) Западнодвинское Уч.лесничество Южное

Квартал 23 Выдел 16 Площадь, 8,0 га,

Номер очага вредных организмов _____ Размер пробной площади 0,8 га,
ленточный пересчет

Таксационная характеристика:

тип леса ЕКИС состав 4Б2ОС2ОЛС2Е возраст 55 бонитет 2

полнота 0,6 запас на га 130 возобновление _____

Время и причина ослабления насаждения: _____ Прошлые года

, Трутовик ложный осиновый

Тип очага вредных организмов: _____ эпизодический, хронический (подчеркнуть)

Фаза развития очага: _____ начальная, нарастания численности, собственно вспышка, кризис
(подчеркнуть)

Состояние лесного насаждения, намечаемые мероприятия: _____ сильно ослабленное

ВСП

Средневзвешенная категория состояния насаждения составляет _____ 2,7

ВСП - выборочная санитарная рубка

Исполнитель работ по проведению лесопатологического обследования:

Дата составления документа: 25.10.107 Телефон 52-31-93

ФИО Островский А.Н. Подпись _____

Должность инженер-лесопатолог

Организация ГБУ «ЛПЦ - Тверьлес»

ВЕДОМОСТЬ ПЕРЕЧЕТА ДЕРЕВЬЕВ

Порода: Береза

Степени толщины, см	Количество деревьев по категориям состояния, шт.																Всего деревьев по ступеням толщины	
	I	II	III	IV		V		VI			ветровал, бурелом			аварийные деревья			шт.	в том числе подлежат рубке, %
				НЗ	З	НЗ	З	НЗ	З	О	НЗ	З	О	НЗ	З	О		
1	2	3	4	5	6	7	8	9	10	11	12	13	14	15	16	17	18	19
8		2	1														3	
12	4	4	7														15	
16	5	7	6														18	
20	2	4	3			1											10	10,0
24	2	3	11			1											17	5,9
28	1	6	8			2											17	11,8
32		3	5					1									9	11,1
36	1		3														4	
40		1	1														2	
44																		
48																		
52																		
56																		
60																		
Итого число стволов, шт.	15	30	45			4		1									95	
Итого, % от числа стволов	6,4	12,8	19,1			1,7		0,4									40,4	2,1
Итого запас, кубм	4	12	21			2		1									40	
Итого, % от запаса	4,1	11,1	20,1			1,9		0,8									38,0	2,7

Порода: Осина

Степени толщины, см	Количество деревьев по категориям состояния, шт.																Всего деревьев по ступеням толщины	
	I	II	III	IV		V		VI			ветровал, бурелом			аварийные деревья			шт.	в том числе подлежат рубке, %
				НЗ	З	НЗ	З	НЗ	З	О	НЗ	З	О	НЗ	З	О		
1	2	3	4	5	6	7	8	9	10	11	12	13	14	15	16	17	18	19
8																		
12	3	1	1														5	
16	3	2	4														9	
20	4	3	1	1													9	11,1
24	1	5	2	1						1							10	20,0
28		2	1							2							5	40,0
32		1	2	2													5	40,0
36			3														3	
40																		
44																		
48																		
52																		
56																		
Итого число стволов, шт.	11	14	14	4				3									46	
Итого, % от числа стволов	4,7	6,0	6,0	1,7				1,3									19,6	3,0
Итого запас, кубм	2,3	5,6	7,7	2,5				1,7									19,8	
Итого, % от запаса	2,2	5,3	7,4	2,3				1,6									18,8	3,9

Порода: **Ольха серая**

Ступени толщины, см	Количество деревьев по категориям состояния, шт.																Всего деревьев по ступеням толщины	
	I	II	III	IV		V		VI			ветровал, бурелом			аварийные деревья			шт.	в том числе подлежат рубке, %
				НЗ	З	НЗ	З	НЗ	З	О	НЗ	З	О	НЗ	З	О		
1	2	3	4	5	6	7	8	9	10	11	12	13	14	15	16	17	18	19
8																		
12		4	1					3									8	37,5
16	2	3	2					2									9	22,2
20	1	2	4														7	
24		5	3														8	
28	2	1	5														8	
32		4	3														7	
36																		
40																		
44																		
48																		
52																		
56																		
60																		
Итого число стволов, шт.	5	19	18					5									47	
Итого, % от числа стволов	2,1	8,1	7,7					2,1									20,0	2,1
Итого запас, кубм	1,9	7,7	8,6					0,5									18,7	
Итого, % от запаса	1,8	7,3	8,2					0,5									17,8	0,5

Порода: **Ель**

Ступени толщины, см	Количество деревьев по категориям состояния, шт.																Всего деревьев по ступеням толщины	
	I	II	III	IV		V		VI			ветровал, бурелом			аварийные деревья			шт.	в том числе подлежат рубке, %
				НЗ	З	НЗ	З	НЗ	З	О	НЗ	З	О	НЗ	З	О		
1	2	3	4	5	6	7	8	9	10	11	12	13	14	15	16	17	18	19
8																		
12		2															2	
16	3	2	1	1													7	14,3
20	2	2	1	1		1											7	28,6
24	3	1	2			1				1							8	25,0
28		3	4	2						2							11	36,4
32	1	1	5	2						1							10	30,0
36			1														1	
40			1														1	
44																		
48																		
52																		
56																		
60																		
Итого число стволов, шт.	9	11	15	6		2		4									47	
Итого, % от числа стволов	3,8	4,7	6,4	2,5		0,9		1,7									19,9	5,1
Итого запас, кубм	3,4	4,5	11,6	3,7		0,8		2,8									26,7	
Итого, % от запаса	3,2	4,3	11,1	3,5		0,7		2,6									25,4	6,8

Итоговая

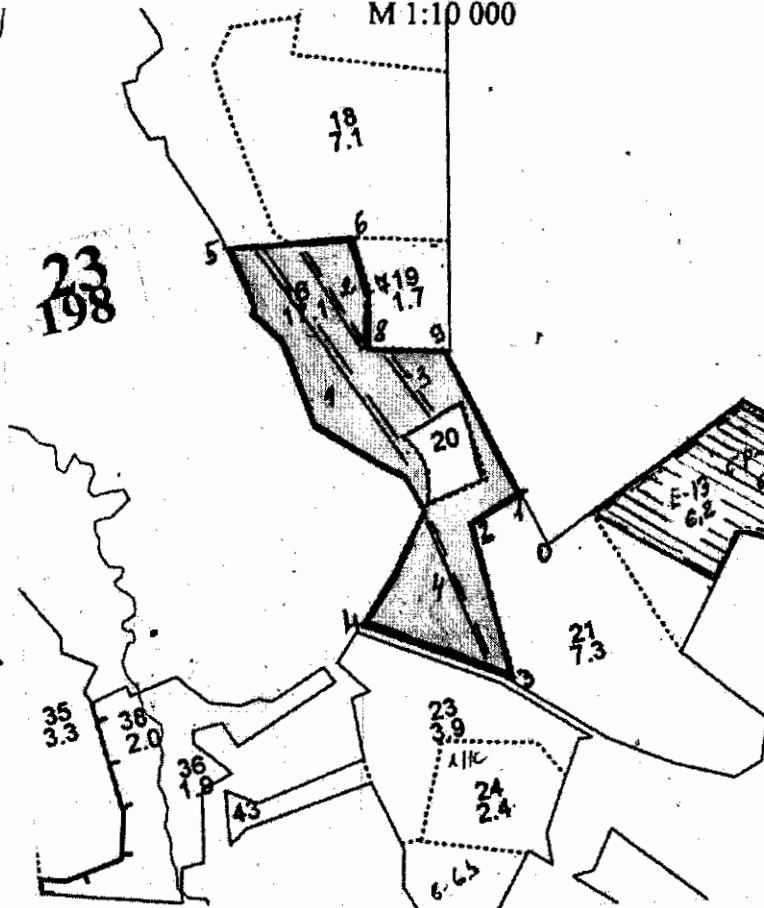
Ступени толщины, см	Количество деревьев по категориям состояния, шт.																Всего деревьев по ступеням	
	I	II	III	IV		V		VI			ветровал, бурелом			аварийные деревья			шт.	в том числе подлежат рубке, %
				НЗ	З	НЗ	З	НЗ	З	О	НЗ	З	О	НЗ	З	О		
1	2	3	4	5	6	7	8	9	10	11	12	13	14	15	16	17	18	19
8		2	1														3	
12	7	11	9					3									30	10,0
16	13	14	13	1				2									43	7,0
20	9	11	9	2		2											33	12,1
24	6	14	18	1		2				2							43	11,6
28	3	12	18	2		2				4							41	19,5
32	1	9	15	4				1		1							31	19,4
36	1		7														8	
40		1	2														3	
44																		
48																		
52																		
56																		
60																		
Итого число стволов, шт.	40	74	92	10		6		13									235	29
Итого, % от числа стволов	17,0	31,5	39,1	7,2		2,6		5,5									100	12,3
Итого запас, кубм	11,9	29,4	49,1	6,1		2,7		5,9									105,1	14,7
Итого, % от запаса	11,3	28,0	46,7	5,8		2,6		5,5									100	13,9

Примечание: НЗ - незаселенное, З - заселенное, О - отработанное вредителями.
Средняя по породе: Береза-2,6; Осина-2,8; Ольха серая-2,4; Ель-3

Абрис

лесного участка, намеченного под лесопатологическое обследование на 2017 год
в лесном квартале № 23, лесотаксационный выдел 16, площадь 8,0 га
(по материалам лесоустройства — Южное лесничество)
Южного участкового лесничества

М 1:10 000



№ выдела	ленты (круговые площадки) перечета				
	№ ленты (площадки)	длина, м	ширина, м	радиус, м	площадь, га
16	1	350	10		0,35
	2	150	10		0,15
	3	100	10		0,10
	4	200	10		0,20
				Итого:	0,80

Номера точек	Координаты		Румбы линий	Длина, м
	Широта	Долгота		
1	56° 10'	51,4 "N / 32° 25' 48,4 "E		
2	56° 10'	50,7 "N / 32° 25' 44,3 "E	ЮЗ : 58° 0'	76
3	56° 10'	43,6 "N / 32° 25' 44,6 "E	ЮВ : 15° 00'	215
4	56° 10'	47,4 "N / 32° 25' 34,1 "E	дорога	218
5	56° 11'	04,3 "N / 32° 25' 30,3 "E	поле	635
6	56° 11'	04,1 "N / 32° 25' 39,9 "E	СВ : 86° 00'	165
7	56° 11'	01,8 "N / 32° 25' 40,2 "E	ЮВ : 16° 00'	80
8	56° 10'	59,2 "N / 32° 25' 39,2 "E	Ю : 0° 00'	76
9	56° 10'	58,3 "N / 32° 25' 45,2 "E	ЮВ : 88° 00'	69
			кп	220

УСЛОВНЫЕ ОБОЗНАЧЕНИЯ

- лесной участок, намеченный под лесопатологическое обследование
- границы лесного участка,
- пробная площадь

Исполнитель работ по проведению лесопатологического обследования — Островский А.Н.

(Ф. И. О.)

(Подпись)

Дата составления документа 25.10.2017

Телефон 52-31-93

1. **Визуальное лесопатологическое обследование.***

Наземное

Дистанционное

1.1. На площади 1,2 га фактическая таксационная характеристика лесного насаждения соответствует (не соответствует) таксационному описанию (нужное подчеркнуть).

Причины несоответствия _____

Список участков с выявленными несоответствиями приведен в приложении 1 к настоящему Акту.

1.2. Лесные насаждения с нарушенной и утраченной устойчивостью выявлены на площади 1,2 га:

Участковое лесничество	Урочище (дача)	Площадь, га		Причина ослабления (гибели)
		с нарушенной устойчивостью	с утраченной устойчивостью	
Южное		1,2		466
Итого		1,2		

Состояние обследованных лесных насаждений приведено в приложениях 1.1-1.4 к Акту в зависимости от метода проведения ЛПО.

1.3. В обследованных лесных участках прогнозируется:

Прогноз	Площадь, га
Ослабление лесных насаждений	
Усыхание лесных насаждений различной степени	
Развитие очагов вредных организмов	

1.4. Обнаружено загрязнение лесного участка отходами и выбросами:

Промышленными

Бытовыми

Вид загрязнения	Размеры загрязнения			Объем, кубм	Площадь загрязнения
	длина, м	ширина, м	высота, м		

ЗАКЛЮЧЕНИЕ

Оценка текущего санитарного и лесопатологического состояния лесных насаждений, назначенные профилактические мероприятия по защите лесов, агитационные мероприятия:

В квартале № 23 выделе № 33 площадь 1,2 участковое лесничество Южное
наблюдается усыхание насаждения, необходимо проведение инструментального
лесопатологического обследования

Исполнитель работ по проведению лесопатологического обследования:

ФИО инженер-лесопатолог Островский А.Н.

Подпись _____

Дата обследования _____

01.08.2017

*Раздел включается в акт, в случае проведения лесопатологического обследования визуальным способом.

2. Инструментальное обследование лесного участка.*

2.1. Фактическая таксационная характеристика лесного насаждения соответствует
(не соответствует) (нужное подчеркнуть) таксационному описанию. Причины несоответствия:

Ведомость лесных участков с выявленными несоответствиями таксационным описаниям приведена в приложении 1 к Акту.

2.2. Состояние насаждений: с нарушенной устойчивостью
с утраченной устойчивостью

причины повреждения:
, Трутовик ложный осиновый

стволовыми вредителями:

Вид вредителя	Порода	Встречаемость (% заселенных деревьев)	Степень заселения (слабая, средняя, сильная)

Повреждено огнём:

Вид пожара	Порода	Состояние корневых лап		Состояние корневой шейки		Подсушивание луба	
		% поврежденных огнём корней	% деревьев с данным повреждением	ожог корневой шейки по окружности (1/4; 2/4; 3/4; более 3/4)	% деревьев с данным повреждением	по окружности (1/4; 2/4; 3/4; более 3/4)	% деревьев с данным повреждением

Поражено болезнями:

Вид	Порода	Встречаемость (% заражённых деревьев)	Степень повреждения (слабая, средняя, сильная)
Губка корневая	Ель	2	единичная
Трутовик ложный осиновый	Осина	2	единичная

2.3. Выборке подлежит 13,7 % от запаса 9,3 % деревьев,

в том числе:

ослабленных	_____ %,	(причины назначения)	_____ ;
сильно ослабленных	_____ %,	(причины назначения)	_____ ;
усыхающих	<u>6,7</u> %,	(причины назначения)	<u>466 358</u> ;
свежего сухостоя	<u>2,7</u> %,		
свежего ветровала:	_____ %,		
свежего бурелома	_____ %,		
старого ветровала:	_____ %,		
старого бурелома	_____ %,		
старого сухостоя	<u>4,3</u> %,		
аварийных	_____ %.		

466 - Губка корневая

358 - Трутовик ложный осиновый

2.4. Полнота лесного насаждения после уборки деревьев, подлежащих рубке, составит
Критическая полнота для данной категории лесных насаждений составляет

0,3 0,5

ЗАКЛЮЧЕНИЕ

С целью предотвращения негативных процессов или снижения ущерба от их воздействия назначено:

Участковое лесничество	Урочище (дача)	Квартал	Выдел	Площадь выдела, га	Вид мероприятия	Площадь мероприятия, га	Порода	Запас на выдел, куб.м	Крайние сроки проведения
Южное		23	33	1,2	ВСП	1,2	Б,ОС,Е	28	2017

Ведомость перечета деревьев, назначенных в рубку, и лесного участка прилагаются (приложение 2 и 3 к Акту).

Меры по обеспечению возобновления:

Мероприятия, необходимые для предупреждения повреждения или поражения смежных насаждений

Сведения для расчета степени повреждения:

год образования старого сухостоя

Прошлые года :

основная причина повреждения древесины

дата проведения обследований

01.08.2017 :

Исполнитель работ по проведению лесопатологического обследования:

ФИО Островский А.Н.

Должность инженер-лесопатолог

Организация ГБУ «ЛПЦ - Тверьлес»

Подпись



* Раздел включается в акт в случае проведения лесопатологического обследования обследования инструментальным способом.

01.08.2017 г.

Результаты проведения лесопатологического обследования лесных насаждений за

Субъект Российской Федерации
Участковое лесничество

Тверская область
Южное

Лесничество (лесопарк)
Урочища (лесная дача)

Завалдовское

Номер квартала	Номер выдела	Площадь выдела, га	Целевое назначение лесов	Категория защитных лесов	Номер лесопатологического выдела	Площадь лесопатологического выдела, га	Таксационная характеристика							Число деревьев на пробе, шт.	Распределение запаса насаждения по категориям состояния деревьев, %										Признаки повреждения деревьев	Доля поврежденных деревьев, %	Причина ослабления, повреждения	Подлежит рубке, %	Назначенные мероприятия				
							состав	возраст	средняя высота, м	средний диаметр, см	тип леса	полнота	бонитет		запас, км/га	без признаков ослабления	ослабленные	сильно ослабленные	ухаживающие	свежий сухой	свежий сухой	старый сухой	свежий ветровал	старый ветровал						свежий бурелом	старый бурелом	аварийные деревья	
1	2	3	1,2		7	8	9	10	11	12	13	14	15	16	17	18	19	20	21	22	23	24	25	26	27	28	29	30	31	32	33	34	Площадь, га
23	33	1,2			2	4Б	55	24	22	ЕКИС	0,6	1	170	201	4,6	23,3	9,1			1,2	1,5					832	2,0		2,7	ВСП	1,2		
						2	ОС								72	2,6	5,1	10,5	1,0	0,7	1,3					801	2,5	358	3,0				
						3Б									90	4,3	10,0	9,9	5,7	0,8	1,5					502	4,8	466	8,0				
						1	ОЛС								34	0,7	2,6	3,7															
Итого															397	12,1	41,0	33,2	6,7	2,7	4,3						9,3		13,7				

Показатели, не соответствующие таксационному описанию отмечены **

Исполнитель работ по проведению лесопатологического обследования:

- 832 - Наличие гнили
- 358 - Трутовые желейые осколки
- 801 - Наличие пильных тел на стволе
- 466 - Губка корушала
- 802 - Деструкция хвои, листьев (патологическая) (25-50%)

ФИО Островский А.Н.

Подпись

Должность инженер-лесопатолог

Организация ГБУ «ЛПЦ - Тверьлес»

Дата составления документа 25.10.2017

Телефон 52-31-93

Ведомость перечета деревьев, назначенных в рубку

ВРЕМЕННАЯ ПРОБНАЯ ПЛОЩАДЬ № _____

Субъект РФ Тверская область
Лесничество (лесопарк) Западнодвинское Уч.лесничество Южное
Квартал 23 Выдел 33 Площадь, 1,2 га,
Номер очага вредных организмов _____ Размер пробной площади 1,2 га,
сплошной (подеревный) перечет

Таксационная характеристика:

тип леса ЕКИС состав 4Б20СЗЕ10ЛС возраст 55 бонитет 1
полнота 0,6 запас на га 170 возобновление _____

Время и причина ослабления насаждения: _____ Прошлые года

, Трутовик ложный осенновый

Тип очага вредных организмов: _____ эпизодический, хронический (подчеркнуть)

Фаза развития очага: _____ начальная, нарастания численности, собственно вспышка, кризис
(подчеркнуть)

Состояние лесного насаждения, намечаемые мероприятия: _____ ослабленное

ВСП

Средневзвешенная категория состояния насаждения составляет _____ 2,5

ВСП - выборочная санитарная рубка

Исполнитель работ по проведению лесопатологического обследования:

Дата составления документа: 25.10.2017 Телефон 52-31-93

ФИО Островский А.Н. Подпись _____

Должность инженер-лесопатолог

Организация ГБУ «ЛПЦ - Тверьлес»

ВЕДОМОСТЬ ПЕРЕЧЕТА ДЕРЕВЬЕВ

Порода: Береза

Ступени толщины, см	Количество деревьев по категориям состояния, шт.																Всего деревьев по ступеням толщины				
	I		II		III		IV		V		VI			ветровал, бурелом			аварийные деревья			шт.	в том числе подлежат рубке, %
					НЗ	З	НЗ	З	НЗ	З	О	НЗ	З	О	НЗ	З	О				
1	2	3	4	5	6	7	8	9	10	11	12	13	14	15	16	17	18	19			
8																					
12	6	17	8															31			
16	3	15	11															29			
20	8	34	9															51			
24	7	12	4			2												25	8,0		
28	2	37	6			1		1										47	4,3		
32	2	2	3			1		3										11	36,4		
36		2	1															3			
40		1	3															4			
44																					
48																					
52																					
56																					
60																					
Итого число стволов, шт.	28	120	45				4		4									201			
Итого, % от числа стволов	7,1	30,2	11,3				1,0		1,0									50,6	2,0		
Итого запас, кубм	9	47	18				2		3									80			
Итого, % от запаса	4,6	23,3	9,1				1,2		1,5									39,7	2,7		

Порода: Осина

Ступени толщины, см	Количество деревьев по категориям состояния, шт.																Всего деревьев по ступеням толщины				
	I		II		III		IV		V		VI			ветровал, бурелом			аварийные деревья			шт.	в том числе подлежат рубке, %
					НЗ	З	НЗ	З	НЗ	З	О	НЗ	З	О	НЗ	З	О				
1	2	3	4	5	6	7	8	9	10	11	12	13	14	15	16	17	18	19			
8																					
12																					
16		2	6															8			
20	3	4	5															12			
24	2	3	7	1				4										17	29,4		
28	2	5	9	1		1												18	11,1		
32		2	1	1		1		1										6	50,0		
36	2	1	4															7			
40		1	3															4			
44																					
48																					
52																					
56																					
Итого число стволов, шт.	9	18	35	3		2		5										72			
Итого, % от числа стволов	2,3	4,5	8,8	0,7		0,5		1,3										18,1	2,5		
Итого запас, кубм	5,3	10,4	21,2	2,0		1,5		2,7										43,1			
Итого, % от запаса	2,6	5,1	10,5	1,0		0,7		1,3										21,2	3,0		

Порода: Ель

Ступени толщины, см	Количество деревьев по категориям состояния, шт.																Всего деревьев по ступеням толщины	
	I	II	III	IV		V		VI			ветровал, бурелом			аварийные деревья			шт.	в том числе подлежат рубке, %
				НЗ	З	НЗ	З	НЗ	З	О	НЗ	З	О	НЗ	З	О		
1	2	3	4	5	6	7	8	9	10	11	12	13	14	15	16	17	18	19
8																		
12																		
16	2	3	2														7	
20	2	2	4														8	
24	5	1	6	2				1									15	20,0
28	2	11	8	4		1		2									28	25,0
32	3	9	2	5		1											20	30,0
36	1	1	4					1									7	14,3
40		1	1	2													4	50,0
44			1														1	
48																		
52																		
56																		
60																		
Итого число стволов, шт.	15	28	28	13		2		4									90	
Итого, % от числа стволов	3,8	7,1	7,1	3,3		0,5		1,0									22,7	4,8
Итого запас, кубм	8,6	20,3	20,2	11,5		1,6		3,1									65,3	
Итого, % от запаса	4,3	10,0	9,9	5,7		0,8		1,5									32,2	8,0

Порода: Ольха серая

Ступени толщины, см	Количество деревьев по категориям состояния, шт.																Всего деревьев по ступеням толщины	
	I	II	III	IV		V		VI			ветровал, бурелом			аварийные деревья			шт.	в том числе подлежат рубке, %
				НЗ	З	НЗ	З	НЗ	З	О	НЗ	З	О	НЗ	З	О		
1	2	3	4	5	6	7	8	9	10	11	12	13	14	15	16	17	18	19
8																		
12	2	2															4	
16		6	1														7	
20	1	3	3														7	
24	2	4	1														7	
28		1	3														4	
32		1	2														3	
36			2														2	
40																		
44																		
48																		
52																		
56																		
60																		
Итого число стволов, шт.	5	17	12														34	
Итого, % от числа стволов	1,3	4,3	3,0														8,6	
Итого запас, кубм	1,3	5,2	7,4														14,0	
Итого, % от запаса	0,7	2,6	3,7														6,9	

Итоговая

Ступени толщины, см	Количество деревьев по категориям состояния, шт.																Всего деревьев по ступеням		
	I	II	III	IV		V		VI			ветровал, бурелом			аварийные деревья			шт.	в том числе подлежат рубке, %	
				НЗ	З	НЗ	З	НЗ	З	О	НЗ	З	О	НЗ	З	О			
1	2	3	4	5	6	7	8	9	10	11	12	13	14	15	16	17	18	19	
8																			
12	8	19	8															35	
16	5	26	20															51	
20	14	43	21															78	
24	16	20	18	3		2		5										64	15,6
28	6	54	26	5		3		3										97	11,3
32	5	14	8	6		3		4										40	32,5
36	3	4	11					1										19	5,3
40		3	7	2														12	16,7
44			1															1	
48																			
52																			
56																			
60																			
Итого число стволов, шт.	57	183	120	16		8		13										397	37
Итого, % от числа стволов	14,4	46,1	30,2	4,0		2,0		3,3										100	9,3
Итого запас, кмб	24,5	83,1	67,2	13,5		5,4		8,9										202,6	27,8
Итого, % от запаса	12,1	41,0	33,2	6,7		2,7		4,3										100	13,7

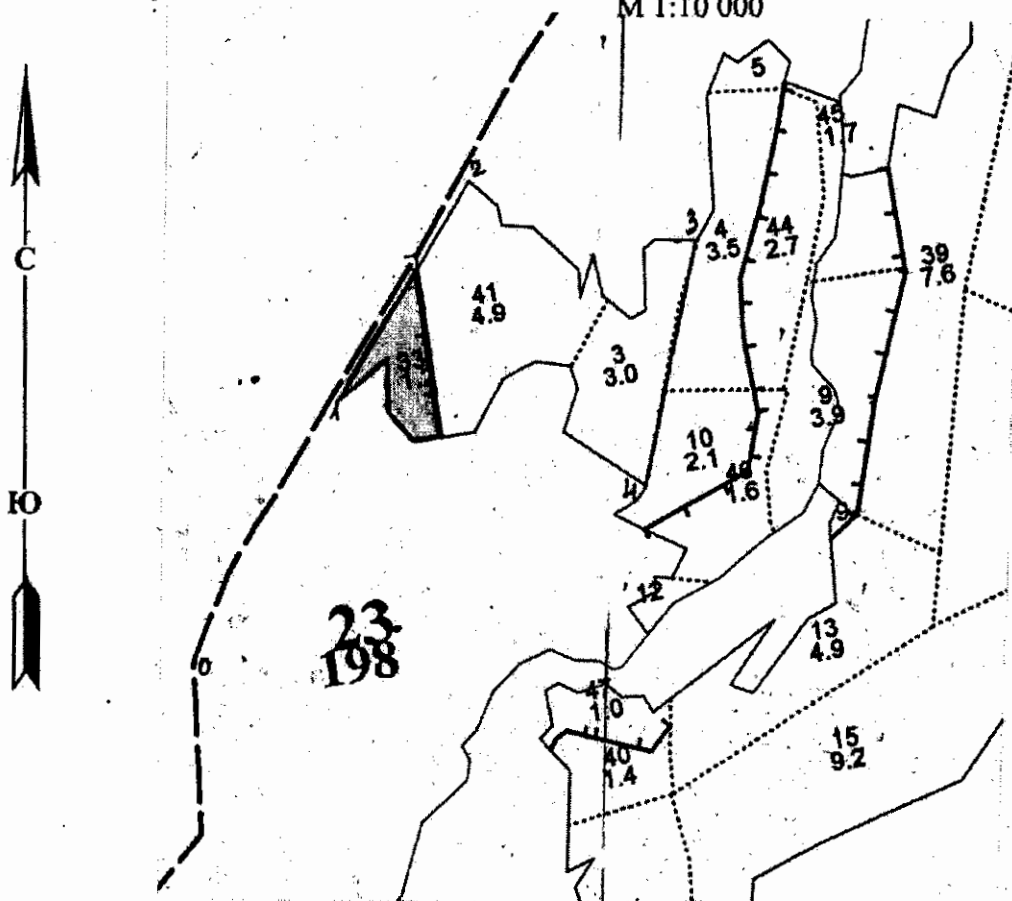
Примечание: НЗ - незаселенное, З - заселенное, О - отработанное вредителями.
Средняя по породе: Береза-2,3; Осина-2,7; Ель-2,7; Ольха серая-2,4

Абрис

лесного участка, намеченного под лесопатологическое обследование на 2017 год
в лесном квартале № 23, лесотаксационный выдел 33, площадь 1,2 га
(по материалам лесоустройства — Южное лесничество)

Южного участкового лесничества

М 1:10 000



№ выдела	Ленты (круговые площадки) перечета				
	№ ленты (площадки)	длина, м	ширина, м	радиус, м	площадь, кв.
33	сплошной перечет				1,2

Номера точек	Координаты		Румбы линий	Длина, м
1	56° 11'	45,3 "N / 32° 25' 28,5 " E		
2	56° 11'	53,9 "N / 32° 25' 40,5 " E	дорога	337
3	56° 11'	49,7 "N / 32° 25' 57,2 " E	поле	483
4	56° 11'	39,5 "N / 32° 25' 50,7 " E	ЮЗ : 10° 00'	338
			поле	693

УСЛОВНЫЕ ОБОЗНАЧЕНИЯ

- лесной участок, намеченный под лесопатологическое обследование
- границы лесного участка,

Исполнитель работ по проведению лесопатологического обследования

Островский А.Н.

(Ф. И. О.)

(Подпись)

Дата составления документа 25.10.2017

Телефон 52-31-93

1. Визуальное лесопатологическое обследование.*

Наземное

Дистанционное

1.1. На площади 4,9 га фактическая таксационная характеристика лесного насаждения соответствует (не соответствует) таксационному описанию (нужное подчеркнуть).

Причины несоответствия _____

Список участков с выявленными несоответствиями приведен в приложении 1 к настоящему Акту.

1.2. Лесные насаждения с нарушенной и утраченной устойчивостью выявлены на площади 4,9 га:

Участковое лесничество	Урочище (дача)	Площадь, га		Причина ослабления (гибели)
		с нарушенной устойчивостью	с утраченной устойчивостью	
Южное		4,9		466
	Итого	4,9		

Состояние обследованных лесных насаждений приведено в приложениях 1.1-1.4 к Акту в зависимости от метода проведения ЛПО.

1.3. В обследованных лесных участках прогнозируется:

Прогноз	Площадь, га
Ослабление лесных насаждений	
Усыхание лесных насаждений различной степени	
Развитие очагов вредных организмов	

1.4. Обнаружено загрязнение лесного участка отходами и выбросами:

Промышленными

Бытовыми

Вид загрязнения	Размеры загрязнения			Объем, кубм	Площадь загрязнения
	длина, м	ширина, м	высота, м		

ЗАКЛЮЧЕНИЕ

Оценка текущего санитарного и лесопатологического состояния лесных насаждений, назначенные профилактические мероприятия по защите лесов, агитационные мероприятия:

В квартале № 23 выделе № 41 площадь 4,9 участковое лесничество Южное наблюдается усыхание насаждения, необходимо проведение инструментального лесопатологического обследования

Исполнитель работ по проведению лесопатологического обследования:

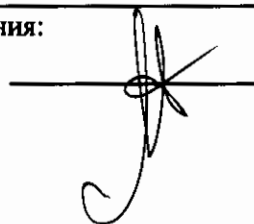
ФИО инженер-лесопатолог Островский А.Н.

Подпись _____

Дата обследования _____

01.08.2017

*Раздел включается в акт, в случае проведения лесопатологического обследования визуальным способом.



2. Инструментальное обследование лесного участка.*

2.1. Фактическая таксационная характеристика лесного насаждения соответствует
(не соответствует) (нужное подчеркнуть) таксационному описанию. Причинны несоответствия:

Ведомость лесных участков с выявленными несоответствиями таксационным описаниям приведена в приложении 1 к Акту.

2.2. Состояние насаждений: с нарушенной устойчивостью
с утраченной устойчивостью

причины повреждения:
, Трутовик ложный осиновый

стволовыми вредителями:

Вид вредителя	Порода	Встречаемость (% заселенных деревьев)	Степень заселения (слабая, средняя, сильная)

Повреждено огнём:

Вид пожара	Порода	Состояние корневых лап		Состояние корневой шейки		Подсушивание луба	
		% поврежденных огнём корней	% деревьев с данным повреждением	ожог корневой шейки по окружности (1/4; 2/4; 3/4; более 3/4)	% деревьев с данным повреждением	по окружности (1/4; 2/4; 3/4; более 3/4)	% деревьев с данным повреждением

Поражено болезнями:

Вид	Порода	Встречаемость (% заражённых деревьев)	Степень повреждения (слабая, средняя, сильная)
Губка корневая	Ель	3	единичная
Трутовик ложный осиновый	Осина	1	единичная

2.3. Выборке подлежит 10,7 % от запаса 9,4 % деревьев,

в том числе:

ослабленных	_____ %,	(причины назначения)	_____ ;
сильно ослабленных	_____ %,	(причины назначения)	_____ ;
усыхающих	<u>3,8</u> %,	(причины назначения)	<u>466 358</u> ;
свежего сухостоя	<u>3,2</u> %,		
свежего ветровала:	_____ %,		
свежего бурелома	_____ %,		
старого ветровала:	_____ %,		
старого бурелома	_____ %,		
старого сухостоя	<u>3,7</u> %,		
аварийных	_____ %.		

466 - Губка корневая

358 - Трутовик ложный осиновый

2.4. Полнота лесного насаждения после уборки деревьев, подлежащих рубке, составит
Критическая полнота для данной категории лесных насаждений составляет

0,3 0,5

ЗАКЛЮЧЕНИЕ

С целью предотвращения негативных процессов или снижения ущерба от их воздействия назначено:

Участковое лесничество	Урочище (дача)	Квартал	Выдел	Площадь выдела, га	Вид мероприятия	Площадь мероприятия, га	Порода	Запас на выдел, куб.м	Крайние сроки проведения
Южное		23	41	4,9	ВСП	4,9	Б,ОС,Е	88	2017

Ведомость перечета деревьев, назначенных в рубку, и лесного участка прилагаются (приложение 2 и 3 к Акту).

Меры по обеспечению возобновления:

Мероприятия, необходимые для предупреждения повреждения или поражения смежных насаждений

Сведения для расчета степени повреждения:

год образования старого сухостоя Прошлые года ;
основная причина повреждения древесины _____ ;
дата проведения обследований 01.08.2017 ;

Исполнитель работ по проведению лесопатологического обследования:

ФИО Островский А.Н.
Должность инженер-лесопатолог
Организация ГБУ «ЛПЦ - Тверьлес»

Подпись 

* Раздел включается в акт в случае проведения лесопатологического обследования обследования инструментальным способом.

Ведомость перечета деревьев, назначенных в рубку

ВРЕМЕННАЯ ПРОБНАЯ ПЛОЩАДЬ № _____

Субъект РФ Тверская область

Лесничество (лесопарк) Западнодвинское Уч.лесничество Южное

Квартал 23 Выдел 41 Площадь, 4,9 га,

Номер очага вредных организмов _____ Размер пробной площади 0,5 га,
ленточный пересчет

Таксационная характеристика:

тип леса ЕКИС состав 4Б2ОСЗЕ1ОЛС возраст 55 бонитет 1

полнота 0,6 запас на га 170 возобновление _____

Время и причина ослабления насаждения: _____ Прошлые года

, Трутовик ложный осиновый

Тип очага вредных организмов: _____ эпизодический, хронический (подчеркнуть)

Фаза развития очага: _____ начальная, нарастания численности, собственно вспышка, кризис
(подчеркнуть)

Состояние лесного насаждения, намечаемые мероприятия: _____ сильно ослабленное
_____ ВСП

Средневзвешенная категория состояния насаждения составляет _____ 2,6

ВСП - выборочная санитарная рубка

Исполнитель работ по проведению лесопатологического обследования:

Дата составления документа: 25.10.2017 Телефон 52-31-93

ФИО Островский А.Н. Подпись _____
Должность инженер-лесопатолог
Организация ГБУ «ЛПЦ - Тверьлес»

ВЕДОМОСТЬ ПЕРЕЧЕТА ДЕРЕВЬЕВ

Порода: Береза

Ступени толщины, см	Количество деревьев по категориям состояния, шт.																Всего деревьев по ступеням толщины					
	I			II		III		IV		V		VI			ветровал, бурелом			аварийные деревья			шт.	в том числе подлежат рубке, %
				НЗ	З	НЗ	З	НЗ	З	НЗ	З	О	НЗ	З	О	НЗ	З	О				
1	2	3	4	5	6	7	8	9	10	11	12	13	14	15	16	17	18	19				
8																						
12	2	3	2														7					
16		2	4														6					
20	2	1	3														6					
24	2	3	4			2											11	18,2				
28	1	2	3			2		1									9	33,3				
32		3	4														7					
36	2	2	5														9					
40		3	2														5					
44																						
48																						
52																						
56																						
60																						
Итого число стволов, шт.	9	19	27			4		1									60					
Итого, % от числа стволов	5,7	11,9	17,0			2,5		0,6									37,7	3,1				
Итого запас, кубм	4	12	17			2		1									36					
Итого, % от запаса	4,9	13,8	19,0			2,4		0,7									40,8	3,1				

Порода: Осина

Ступени толщины, см	Количество деревьев по категориям состояния, шт.																Всего деревьев по ступеням толщины					
	I			II		III		IV		V		VI			ветровал, бурелом			аварийные деревья			шт.	в том числе подлежат рубке, %
				НЗ	З	НЗ	З	НЗ	З	НЗ	З	О	НЗ	З	О	НЗ	З	О				
1	2	3	4	5	6	7	8	9	10	11	12	13	14	15	16	17	18	19				
8																						
12																						
16	1	2	2														5					
20		1	3	1						1							6	33,3				
24	1	2	4	1													8	12,5				
28	2	8	2														12					
32	1	1	2														4					
36		2															2					
40																						
44																						
48																						
52																						
56																						
Итого число стволов, шт.	5	16	13	2				1									37					
Итого, % от числа стволов	3,1	10,1	8,2	1,3				0,6									23,3	1,9				
Итого запас, кубм	2,8	9,8	6,0	0,7				0,3									19,5					
Итого, % от запаса	3,1	11,0	6,7	0,8				0,3									21,9	1,1				

Порода: Ель

Ступени толщины, см	Количество деревьев по категориям состояния, шт.																Всего деревьев по ступеням толщины	
	I	II	III	IV		V		VI			ветровал, бурелом			аварийные деревья			шт.	в том числе подлежат рубке, %
				НЗ	З	НЗ	З	НЗ	З	О	НЗ	З	О	НЗ	З	О		
1	2	3	4	5	6	7	8	9	10	11	12	13	14	15	16	17	18	19
8																		
12																		
16	1	2	1														4	
20	3	4	5														12	
24	1	2	1	1						1							6	33,3
28	1	4	3				1			1							10	20,0
32		2	1	1													4	25,0
36	1	1	2	1						1							6	33,3
40			1														1	
44																		
48																		
52																		
56																		
60																		
Итого число стволов, шт.	7	15	14	3		1		3									43	
Итого, % от числа стволов	4,4	9,4	8,8	1,9		0,6		1,9									27,0	4,4
Итого запас, кубм	3,4	8,3	9,2	2,7		0,7		2,4									26,5	
Итого, % от запаса	3,8	9,2	10,2	3,0		0,8		2,7									29,7	6,5

Порода: Ольха серая

Ступени толщины, см	Количество деревьев по категориям состояния, шт.																Всего деревьев по ступеням толщины	
	I	II	III	IV		V		VI			ветровал, бурелом			аварийные деревья			шт.	в том числе подлежат рубке, %
				НЗ	З	НЗ	З	НЗ	З	О	НЗ	З	О	НЗ	З	О		
1	2	3	4	5	6	7	8	9	10	11	12	13	14	15	16	17	18	19
8																		
12																		
16	1	1	2														4	
20	3	5															8	
24	1	1	1														3	
28		2	2														4	
32																		
36																		
40																		
44																		
48																		
52																		
56																		
60																		
Итого число стволов, шт.	5	9	5														19	
Итого, % от числа стволов	3,1	5,7	3,1														11,9	
Итого запас, кубм	1,5	3,3	2,1														6,8	
Итого, % от запаса	1,6	3,7	2,3														7,6	

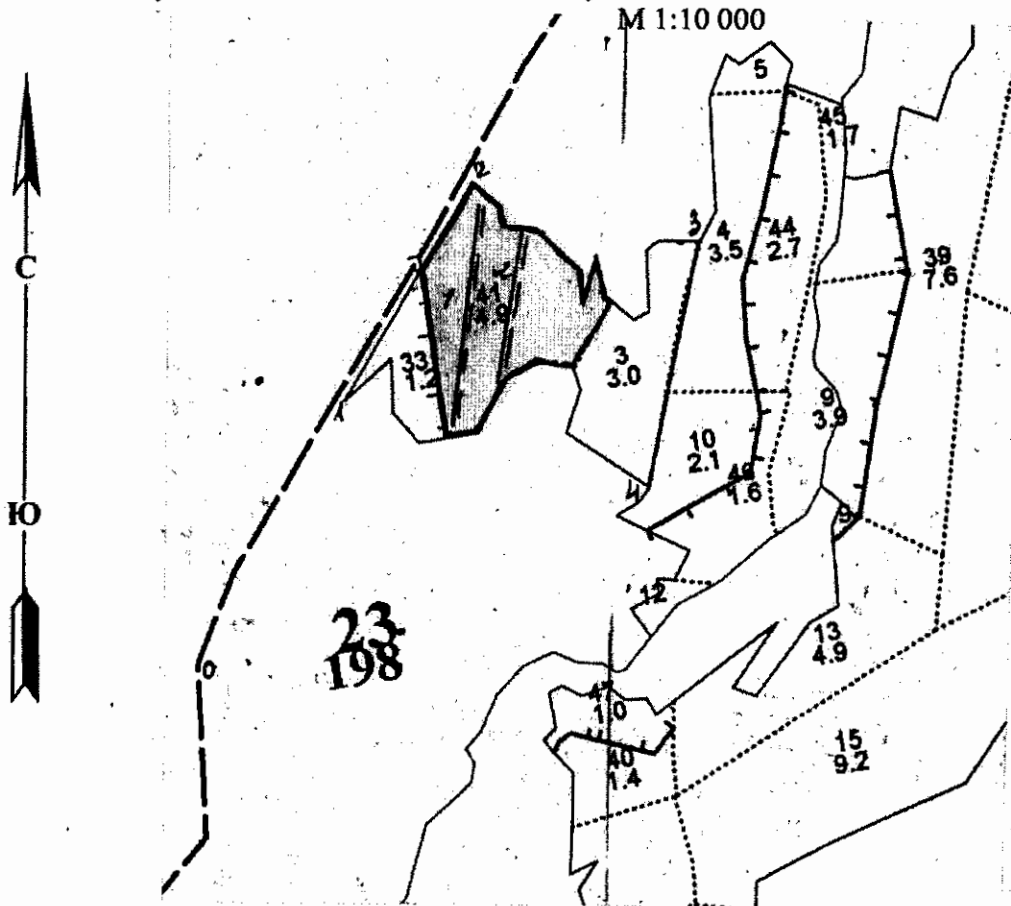
Итоговая

Ступени толщины, см	Количество деревьев по категориям состояния, шт.																Всего деревьев по ступеням		
	I	II	III	IV		V		VI			ветровал, бурелом			аварийные деревья			шт.	в том числе подлежат рубке, %	
				НЗ	З	НЗ	З	НЗ	З	О	НЗ	З	О	НЗ	З	О			
1	2	3	4	5	6	7	8	9	10	11	12	13	14	15	16	17	18	19	
8																			
12	2	3	2															7	
16	3	7	9															19	
20	8	11	11	1						1								32	6,3
24	5	8	10	2		2				1								28	17,9
28	4	16	10			2	1	1		1								35	14,3
32	1	6	7	1														15	6,7
36	3	5	7	1						1								17	11,8
40		3	3															6	
44																			
48																			
52																			
56																			
60																			
Итого число стволов, шт.	26	59	59	5		5		5										159	15
Итого, % от числа стволов	16,4	37,1	37,1	3,2		3,1		3,1										100	9,4
Итого запас, кубм	12,0	33,7	34,1	3,4		2,8		3,3										89,3	9,5
Итого, % от запаса	13,5	37,7	38,2	3,8		3,2		3,7										100	10,7

Примечание: НЗ - незаселенное, З - заселенное, О - отработанное вредителями.
Средняя по породе: Береза-2,6; Осина-2,3; Ель-2,8; Ольха серая-2,1

Абрис

лесного участка, намеченного под лесопатологическое обследование на 2017 год
в лесном квартале № 23, лесотаксационный выдел 41, площадь 4,9 га
(по материалам лесоустройства — Южное лесничество)
Южного участкового лесничества



№ выдела	ленты (круговые площадки) перечета				
	№ ленты (площадки)	длина, м	ширина, м	радиус, м	площадь, га
41	1	300	10		0,30
	2	200	10		0,20
			Итого:		0,50

Номера точек	Координаты	Румбы линий	Длина м
1	56° 11' 45,3 " N / 32° 25' 28,5 " E		
2	56° 11' 53,9 " N / 32° 25' 40,5 " E	дорога	337
3	56° 11' 49,7 " N / 32° 25' 37,2 " E	поле	483
4	56° 11' 39,5 " N / 32° 25' 30,7 " E	ЮЗ : 10° 00'	338
		поле	693

УСЛОВНЫЕ ОБОЗНАЧЕНИЯ

- лесной участок, намеченный под лесопатологическое обследование
- границы лесного участка

— пробная площадь

Исполнитель работ по проведению лесопатологического обследования

Островский А.Н.

(Ф. И. О.)

(Подпись)

Дата составления документа 25.10.2017

Телефон 52-31-93