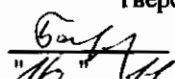


"УТВЕРЖДАЮ"
Министр лесного хозяйства
Тверской области
 Барышков В.В.
"16" 11 2017 г.

Акт
лесопатологического обследования № 857
лесных насаждений Западнодвинского лесничества (лесопарка)
Тверской области (субъекта Российской Федерации)

Способ лесопатологического обследования:

1. Визуальный
2. Инструментальный

Место проведения

Участковое лесничество	Урочище (дача)	Квартал (кварталы)	Выдел (выделы)	Площадь, га
Южное		16	25	4,9
Южное		16	27	12,1
Южное		16	33	1,3

Лесопатологическое обследование проведено на общей площади 18,3 га.

1. **Визуальное лесопатологическое обследование.***

Наземное Дистанционное

1.1. На площади 4,9 га фактическая таксационная характеристика лесного насаждения соответствует (не соответствует) таксационному описанию (нужное подчеркнуть).

Причины несоответствия _____

Список участков с выявленными несоответствиями приведен в приложении 1 к настоящему Акту.

1.2. Лесные насаждения с нарушенной и утраченной устойчивостью выявлены на площади 4,9 га:

Участковое лесничество	Урочище (дача)	Площадь, га		Причина ослабления (гибели)
		с нарушенной устойчивостью	с утраченной устойчивостью	
Южное		4,9		466
Итого		4,9		

Состояние обследованных лесных насаждений приведено в приложениях 1.1-1.4 к Акту в зависимости от метода проведения ЛПО.

1.3. В обследованных лесных участках прогнозируется:

Прогноз	Площадь, га
Ослабление лесных насаждений	
Усыхание лесных насаждений различной степени	
Развитие очагов вредных организмов	

1.4. Обнаружено загрязнение лесного участка отходами и выбросами:

Промышленными Бытовыми

Вид загрязнения	Размеры загрязнения			Объем, кубм	Площадь загрязнения
	длина, м	ширина, м	высота, м		

ЗАКЛЮЧЕНИЕ

Оценка текущего санитарного и лесопатологического состояния лесных насаждений, назначенные профилактические мероприятия по защите лесов, агитационные мероприятия:

В квартале № 16 выделе № 25 площадь 4,9 участковое лесничество Южное наблюдается усыхание насаждения, необходимо проведение инструментального лесопатологического обследования

Исполнитель работ по проведению лесопатологического обследования:

ФИО инженер-лесопатолог Островский А.Н.

Подпись _____

Дата обследования 01.08.2017

*Раздел включается в акт, в случае проведения лесопатологического обследования визуальным способом.

2. Инструментальное обследование лесного участка.*

2.1. Фактическая таксационная характеристика лесного насаждения соответствует
(не соответствует) (нужное подчеркнуть) таксационному описанию. Причины несоответствия:

Ведомость лесных участков с выявленными несоответствиями таксационным описаниям приведена в приложении 1 к Акту.

2.2. Состояние насаждений: с нарушенной устойчивостью
с утраченной устойчивостью

причины повреждения:
, Трутовик ложный осиновый

стволовыми вредителями:

Вид вредителя	Порода	Встречаемость (% заселенных деревьев)	Степень заселения (слабая, средняя, сильная)

Повреждено огнём:

Вид пожара	Порода	Состояние корневых лап		Состояние корневой шейки		Подсушивание луба	
		% поврежденных огнём корней	% деревьев с данным повреждением	ожог корневой шейки по окружности (1/4; 2/4; 3/4; более 3/4)	% деревьев с данным повреждением	по окружности (1/4; 2/4; 3/4; более 3/4)	% деревьев с данным повреждением

Поражено болезнями:

Вид	Порода	Встречаемость (% заражённых деревьев)	Степень повреждения (слабая, средняя, сильная)
Губка корневая	Ель	3	единичная
Трутовик ложный осиновый	Осина	2	единичная

2.3. Выборке подлежит 14,5 % от запаса 10,1 % деревьев,

в том числе:

ослабленных	_____ %,	(причины назначения)	_____ ;
сильно ослабленных	_____ %,	(причины назначения)	_____ ;
усыхающих	<u>11,9</u> %,	(причины назначения)	<u>466 358</u> ;
свежего сухостоя	<u>0,8</u> %,		
свежего ветровала:	_____ %,		
свежего бурелома	_____ %,		
старого ветровала:	_____ %,		
старого бурелома	_____ %,		
старого сухостоя	<u>1,8</u> %,		
аварийных	_____ %.		

466 - Губка корневая

358 - Трутовик ложный осиновый

2.4. Полнота лесного насаждения после уборки деревьев, подлежащих рубке, составит
Критическая полнота для данной категории лесных насаждений составляет

0,3 0,5

ЗАКЛЮЧЕНИЕ

С целью предотвращения негативных процессов или снижения ущерба от их воздействия назначено:

Участковое лесничество	Урочище (дача)	Квартал	Выдел	Площадь выдела, га	Вид мероприятия	Площадь мероприятия, га	Порода	Запас на выдел, куб.м	Крайние сроки проведения
Южное		16	25	4,9	ССР	4,9	Б.ОС.Е	735	2017

Ведомость перечета деревьев, назначенных в рубку, и лесного участка прилагаются (приложение 2 и 3 к Акту).

Меры по обеспечению возобновления:

Искусственное лесовосстановление

Мероприятия, необходимые для предупреждения повреждения или поражения смежных насаждений

Сведения для расчета степени повреждения:

год образования старого сухостоя

Прошлые года :

основная причина повреждения древесины

466 :

дата проведения обследований

01.08.2017 :

Исполнитель работ по проведению лесопатологического обследования:

ФИО

Островский А.Н.

Должность

инженер-лесопатолог

Организация

ГБУ «ЛПЦ - Тверьлес»

Подпись



* Раздел включается в акт в случае проведения лесопатологического обследования обследования инструментальным способом.

Ведомость перечета деревьев, назначенных в рубку

ВРЕМЕННАЯ ПРОБНАЯ ПЛОЩАДЬ № _____

Субъект РФ Тверская область
Лесничество (лесопарк) Западнодвинское Уч.лесничество Южное
Квартал 16 Выдел 25 Площадь, 4,9 га,
Номер очага вредных организмов _____ Размер пробной площади 0,4 га,
ленточный пересчет

Таксационная характеристика:

тип леса ЕКИС состав 5Б2ОС3Е возраст 50 бонитет 1
полнота 0,6 запас на га 150 возобновление _____

Время и причина ослабления насаждения: _____ Прошлые года

Губка корневая, Трутовик ложный осиновый

Тип очага вредных организмов: _____ эпизодический, хронический (подчеркнуть)

Фаза развития очага: _____ начальная, нарастания численности, собственно вспышка, кризис
(подчеркнуть)

Состояние лесного насаждения, намечаемые мероприятия: _____ ослабленное
_____ ВСП

Средневзвешенная категория состояния насаждения составляет _____ 2,4

ССР - сплошная санитарная рубка

Исполнитель работ по проведению лесопатологического обследования:

Дата составления документа: 23.10.2017 Телефон 52-31-93

ФИО Островский А.А. Подпись _____
Должность инженер-лесопатолог
Организация ГБУ «ЛПЦ - Тверьлес»

ВЕДОМОСТЬ ПЕРЕЧЕТА ДЕРЕВЬЕВ

Порода: Береза

Ступени толщины, см	Количество деревьев по категориям состояния, шт.																Всего деревьев по ступеням толщины		
	I	II	III	IV		V		VI			ветровал, бурелом			аварийные деревья			шт.	в том числе подлежат рубке, %	
				НЗ	З	НЗ	З	НЗ	З	О	НЗ	З	О	НЗ	З	О			
1	2	3	4	5	6	7	8	9	10	11	12	13	14	15	16	17	18	19	
8																			
12	5	12	4								1							22	4,5
16	4	7	5								1							17	5,9
20	5	15	6															26	
24	1	9	3															13	
28	2	1	2															5	
32		8																8	
36																			
40																			
44																			
48																			
52																			
56																			
60																			
Итого число стволов, шт.	17	52	20						2									91	
Итого, % от числа стволов	12,3	37,7	14,5						1,4									65,9	1,4
Итого запас, кубм	5	19	6						0									30	
Итого, % от запаса	7,6	32,5	9,8						0,5									50,4	0,5

Порода: Осина

Ступени толщины, см	Количество деревьев по категориям состояния, шт.																Всего деревьев по ступеням толщины		
	I	II	III	IV		V		VI			ветровал, бурелом			аварийные деревья			шт.	в том числе подлежат рубке, %	
				НЗ	З	НЗ	З	НЗ	З	О	НЗ	З	О	НЗ	З	О			
1	2	3	4	5	6	7	8	9	10	11	12	13	14	15	16	17	18	19	
8																			
12																			
16	1																	1	
20		2																2	
24	1	2	1								1							5	20,0
28	1		1															2	
32			3	1														4	25,0
36	1			1														2	50,0
40			1															1	
44																			
48																			
52																			
56																			
Итого число стволов, шт.	4	4	6	2					1									17	
Итого, % от числа стволов	2,9	2,9	4,3	1,4					0,8									12,4	2,2
Итого запас, кубм	2,6	1,6	5,7	2,3					0,5									12,7	
Итого, % от запаса	4,4	2,6	9,6	3,8					0,8									21,3	4,6

Порода: Ель

Ступени толщины, см	Количество деревьев по категориям состояния, шт.																Всего деревьев по ступеням толщины		
	I	II	III	IV		V		VI			встрвал, бурелом			аварийные деревья			шт.	в том числе подлежат рубке, %	
				НЗ	З	НЗ	З	НЗ	З	О	НЗ	З	О	НЗ	З	О			
1	2	3	4	5	6	7	8	9	10	11	12	13	14	15	16	17	18	19	
8																			
12																			
16	1	1				1												3	33,3
20	3	4	2			1				1								11	18,2
24	2	1	2	1														6	16,7
28	1			4														5	80,0
32	1	2																3	
36				1														1	100,0
40		1																1	
44																			
48																			
52																			
56																			
60																			
Итого число стволов, шт.	8	9	4	6		2		1										30	
Итого, % от числа стволов	5,8	6,5	2,9	4,3		1,5		0,7										21,8	6,5
Итого запас, кбм	3,9	5,7	1,6	4,8		0,5		0,3										16,9	
Итого, % от запаса	6,5	9,6	2,7	8,1		0,8		0,5										28,3	9,4

Итоговая		Количество деревьев по категориям состояния, шт.															Всего деревьев по ступеням	
Ступени толщины, см	I	II	III	IV		V		VI			ветровал, бурелом			аварийные деревья			шт.	в том числе подлежат рубке, %
				НЗ	З	НЗ	З	НЗ	З	О	НЗ	З	О	НЗ	З	О		
1	2	3	4	5	6	7	8	9	10	11	12	13	14	15	16	17	18	19
8																		
12	5	12	4							1							22	4,5
16	6	8	5			1				1							21	9,5
20	8	21	8			1				1							39	5,1
24	4	12	6	1						1							24	8,3
28	4	1	3	4													12	33,3
32	1	10	3	1													15	6,7
36	1			2													3	66,7
40		1	1														2	
44																		
48																		
52																		
56																		
60																		
Итого число стволов, шт.	29	65	30	8		2		4									138	14
Итого, % от числа стволов	21,0	47,1	21,7	5,8		1,4		2,9									100	10,1
Итого запас, кубм	11,1	26,7	13,2	7,1		0,5		1,1									59,7	8,7
Итого, % от запаса	18,6	44,8	22,2	11,9		0,8		1,8									100	14,5

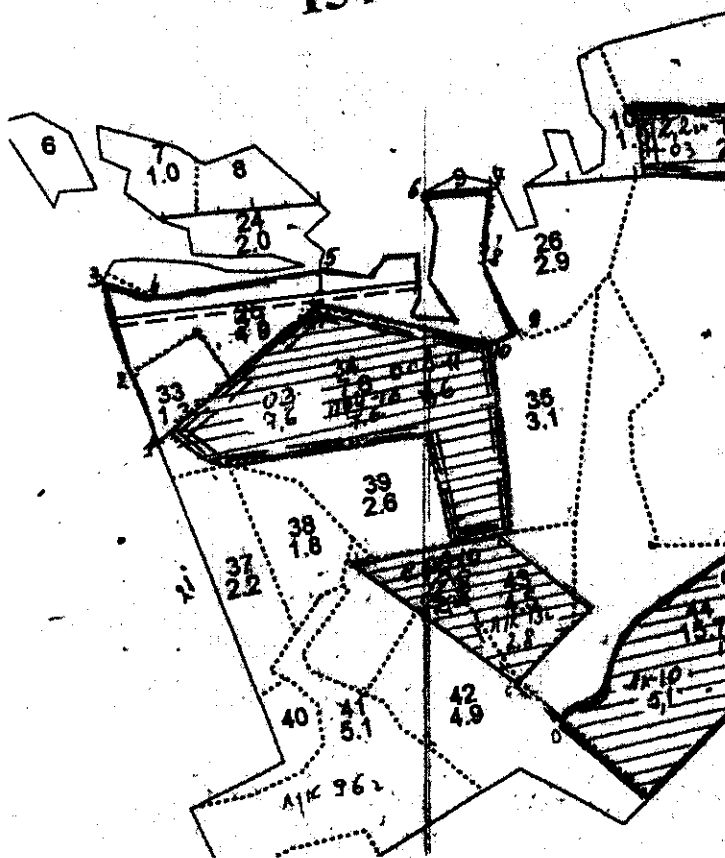
Примечание: НЗ - незаселенное, З - заселенное, О - отработанное вредителями.
Средняя по породе: Береза-2,1; Осина-2,7; Ель-2,6

Абрис

лесного участка, намеченного под лесопатологическое обследование на 2017 год
 в лесном квартале № 16, лесотаксационный выдел 25, площадь 4,9 га
 (по материалам лесоустройства — Южное лесничество)
 Южного участкового лесничества

М 1:10 000

16
154



№ выдела	Ленты (круговые площадки) перечета				
	№ ленты (площадки)	длина, м	ширина, м	радиус, м	площадь, га
25	1	400	10		0,40
			ИТОГО:		0,40

Номера точек	Координаты	Румбы линий	Длина, м
1	56° 13' 41,9 " N / 0,32° 28' 20,0 " E	СЗ : 21° 00'	95
2	56° 13' 44,8 " N / 0,32° 28' 12,9 " E	СЗ : 16° 00'	125
3	56° 13' 48,9 " N / 0,32° 28' 11,4 " E	ЮВ : 73° 00'	65
4	56° 13' 47,5 " N / 0,32° 28' 15,3 " E	СВ : 81° 00'	230
5	56° 13' 47,6 " N / 0,32° 28' 28,3 " E	поле	463
6	56° 13' 49,6 " N / 0,32° 28' 35,7 " E	СВ : 85° 00'	90
7	56° 13' 49,5 " N / 0,32° 28' 41,0 " E	ЮЗ : 05° 00'	100
8	56° 13' 46,3 " N / 0,32° 28' 39,4 " E	ЮВ : 24° 00'	100
9	56° 13' 43,1 " N / 0,32° 28' 41,0 " E	ЮЗ : 62° 00'	40
10	56° 13' 42,6 " N / 0,32° 28' 38,8 " E	СЗ : 78° 00'	237
11	56° 13' 45,4 " N / 0,32° 28' 25,9 " E	ЮЗ : 49° 00'	281

- лесной участок, намеченный под лесопатологическое обследование
- — границы лесного участка, привязка к квартальной сети
- — граница участка === пробная площадь

Исполнитель работ по проведению лесопатологического обследования **Островский А.Н.**
 дата составления 23.10.2017 телефон 52-31-93 (Ф. И. О.)

(Подпись)

1. **Визуальное лесопатологическое обследование.***

Наземное

Дистанционное

1.1. На площади 12,1 га фактическая таксационная характеристика лесного насаждения соответствует (не соответствует) таксационному описанию (нужное подчеркнуть).

Причины несоответствия Несоответствие таксационного описания на части выдела (1 га)

Список участков с выявленными несоответствиями приведен в приложении 1 к настоящему Акту.

1.2. Лесные насаждения с нарушенной и утраченной устойчивостью выявлены на площади 1,0 га:

Участковое лесничество	Урочище (дача)	Площадь, га		Причина ослабления (гибели)
		с нарушенной устойчивостью	с утраченной устойчивостью	
Южное		1,0		466
Итого		1,0		

Состояние обследованных лесных насаждений приведено в приложениях 1.1-1.4 к Акту в зависимости от метода проведения ЛПО.

1.3. В обследованных лесных участках прогнозируется:

Прогноз	Площадь, га
Ослабление лесных насаждений	
Усыхание лесных насаждений различной степени	
Развитие очагов вредных организмов	

1.4. Обнаружено загрязнение лесного участка отходами и выбросами:

Промышленными

Бытовыми

Вид загрязнения	Размеры загрязнения			Объем, кубм	Площадь загрязнения
	длина, м	ширина, м	высота, м		

ЗАКЛЮЧЕНИЕ

Оценка текущего санитарного и лесопатологического состояния лесных насаждений, назначенные профилактические мероприятия по защите лесов, агитационные мероприятия:

В квартале № 16 выделе № 27 площадь 1 участковое лесничество Южное

наблюдается усыхание насаждения, необходимо проведение инструментального лесопатологического обследования, на оставшейся площади выдела 11,1 га мероприятия не назначаются

Исполнитель работ по проведению лесопатологического обследования:

ФИО инженер-лесопатолог Островский А.Н.

Подпись 

Дата обследования

01.08.2017

*Раздел включается в акт, в случае проведения лесопатологического обследования визуальным способом.

2. Инструментальное обследование лесного участка.*

2.1. Фактическая таксационная характеристика лесного насаждения соответствует (не соответствует) (нужное подчеркнуть) таксационному описанию. Причины несоответствия: Несоответствие таксационного описания на части выдела (1 га)

Ведомость лесных участков с выявленными несоответствиями таксационным описаниям приведена в приложении 1 к Акту.

2.2. Состояние насаждений: с нарушенной устойчивостью
с утраченной устойчивостью

причины повреждения: , Трутовик ложный осиновый

стволовыми вредителями:

Вид вредителя	Порода	Встречаемость (% заселенных деревьев)	Степень заселения (слабая, средняя, сильная)

Повреждено огнём:

Вид пожара	Порода	Состояние корневых лап		Состояние корневой шейки		Подсушивание луба	
		% поврежденных огнём корней	% деревьев с данным повреждением см	Ожог корневой шейки по окружности (1/4, 2/4, 3/4; более 3/4)	% деревьев с данным повреждением см	по окружности (1/4; 2/4; 3/4; более 3/4)	% деревьев с данным повреждением см

Поражено болезнями:

Вид	Порода	Встречаемость (% заражённых деревьев)	Степень повреждения (слабая, средняя, сильная)
Губка корневая	Ель	1	единичная
Трутовик ложный осиновый	Осина	2	единичная

2.3. Выборке подлежит 9,8 % от запаса 10,0 % деревьев,

в том числе:

ослабленных	_____ %,	(причины назначения)	_____ ;
сильно ослабленных	_____ %,	(причины назначения)	_____ ;
усыхающих	<u>6,0</u> %,	(причины назначения)	<u>466 358</u> ;
свежего сухостоя	<u>1,6</u> %,		
свежего ветровала:	_____ %,		
свежего бурелома	_____ %,		
старого ветровала:	_____ %,		
старого бурелома	_____ %,		
старого сухостоя	<u>2,2</u> %,		
аварийных	_____ %.		

466 - Губка корневая

358 - Трутовик ложный осиновый

2.4. Полиота лесного насаждения после уборки деревьев, подлежащих рубке, составит Критическая полнота для данной категории лесных насаждений составляет

0,3 0,5

ЗАКЛЮЧЕНИЕ

С целью предотвращения негативных процессов или снижения ущерба от их воздействия назначено:

Участковое лесничество	Урочище (дача)	Квартал	Выдел	Площадь выдела, га	Вид мероприятия	Площадь мероприятия, га	Порода	Запас на выдел, куб.м	Крайние сроки проведения
Южное		16	27	12,1	ВСП	1,0	Б,ОС,Е	12	2017

Ведомость перечета деревьев, назначенных в рубку, и лесного участка прилагаются (приложение 2 и 3 к Акту).

Меры по обеспечению возобновления:

Мероприятия, необходимые для предупреждения повреждения или поражения смежных насаждений

Сведения для расчета степенн повреждения:

год образования старого сухостоя

Прошлые года :

основная причина повреждения древесины

466 :

дата проведения обследований

01.08.2017 :

Исполнитель работ по проведению лесопатологического обследования:

ФИО

Островский А.Н.

Должность

инженер-лесопатолог

Организация

ГБУ «ЛПЦ - Тверьлес»

Подпись



* Раздел включается в акт в случае проведения лесопатологического обследования обследования инструментальным способом.

Ведомость лесных участков с выявленными несоответствиями таксационным описаниям

Источник данных	Год проведения лесоустройства	Номер квартала	Номер выдела	Площадь выдела, га	Целевое назначение лесов	Категория защитных лесов	Номер выдела лесопатологического	Площадь лесопатологического выдела, га	Таксационная характеристика										Заложено пробных площадей		
									состав	попояс	возраст, лет	средняя высота, м	средний диаметр, см	тип леса	тип условий	местопроизр	полнота	бонитет	запас, куб. м/га	количество, шт	общая площадь, га
ТО	2006	16	27	12,1	Эксплуатационные леса			1,0	5Б2ОС2ОЛЧЕ	Б	45	18	16	ЕПРЧ	С4	0,7	2	130	1	1,0	
										Б	55	17	16	ЕПРЧ	С4	0,6	2	120			
Ф				12,1					5Б3ОС2Е												

Примечание: несоответствие таксационному описанию из-за ошибки лесоустройства

ТО - таксационные описания

Ф - фактическая характеристика лесного насаждения

Исполнитель работ по проведению лесопатологического обследования:

ФИО

инженер-лесопатолог Островский А.Н.

Подпись



Должность

инженер-лесопатолог

Организация

ГБУ «ЛПЦ - Тверьлес»

01.08.2017 г.

Результаты проведения лесопатологического обследования лесных насаждений за

Субъект Российской Федерации
Участковое лесничество

Тверская область
Южное

Лесничество (лесопарк)
Урочища (лесная дача)

Завядагодивинское

Номер квартала	Номер выдела	Площадь выдела, га	Лесное назначение лесов	Категория защитных лесов	Номер лесопатологического выдела	Площадь лесопатологического выдела, га	состав * порода	возраст * средняя высота, м *	средний диаметр, см *	тип леса	Таксационная характеристика				Число деревьев на пробе, шт.	Распределение запаса насаждения по категориям состояния деревьев, %										Признаки повреждения деревьев	Доля поврежденных деревьев, %	Причина ослабления, повреждения	Подлежит рубке, %	Назначенные мероприятия						
											состав *	возраст *	средняя высота, м *	средний диаметр, см *		тип леса	полнота *	фонитет *	запас, км/га *	без признаков ослабления	ослабленные	сильно ослабленные	усыхающие	свежий сухойстой	старый сухойстой						свежий ветровал	старый ветровал	свежий бурелом	старый бурелом	вавинные деревья	
16	27	12,1	лес	5	6	1,0	8	9	10	11	12	13	14	15	16	17	18	19	20	21	22	23	24	25	26	27	28	29	30	31	32	33	34	Липовый, га		
							5Б	55	17	16	16	13	14	15	16	17	18	19	20	21	22	23	24	25	26	27	28	29	30	31	32	33	34	Липовый, га		
							3ОС																													
							2Б																													
Итого																359	18,0	35,5	35,7	6,0	1,6	2,2							10,0						9,8	

Показатели, не соответствующие таксационному описанию отмечаются **
Исполнитель работ по проведению лесопатологического обследования:

832 - Нальские гряды
358 - Грушевые дождевые осины
801 - Нальские дождевые осины
466 - Губка коры
503 - Дождевые осины, липы (патологические) (51-75%)

ФИО Островский А.Н. Подпись

Должность инженер-лесопатолог

Организация ГБУ «ЛПЦ - Тверьлес»

Дата составления документа 23.10.2017 Телефон 52-31-93

Ведомость перечета деревьев, назначенных в рубку

ВРЕМЕННАЯ ПРОБНАЯ ПЛОЩАДЬ № _____

Субъект РФ Тверская область

Лесничество (лесопарк) Западнодвинское Уч.лесничество Южное

Квартал 16 Выдел 27 Площадь, 1,0 га,

Номер очага вредных организмов _____ Размер пробной площади 1,0 га,
сплошной (подеревный) пересчет

Таксационная характеристика:

тип леса ЕПРЧ состав 5Б3ОС2Е возраст 55 бонитет 2

полнота 0,6 запас на га 120 возобновление _____

Время и причина ослабления насаждения: _____ Прошлые года

, Трутовик ложный осинный

Тип очага вредных организмов: _____ эпизодический, хронический (подчеркнуть)

Фаза развития очага: _____ начальная, нарастания численности, собственно вспышка, кризис
(подчеркнуть)

Состояние лесного насаждения, намечаемые мероприятия: _____ ослабленное

_____ ВСП

Средневзвешенная категория состояния насаждения составляет _____ 2,5

ВСП - выборочная санитарная рубка

Исполнитель работ по проведению лесопатологического обследования:

Дата составления документа: 23.10.2017 Телефон 52-31-93

ФИО Островский А.Н. Подпись _____

Должность инженер-лесопатолог

Организация ГБУ «ЛПЦ - Тверьлес»

ВЕДОМОСТЬ ПЕРЕЧЕТА ДЕРЕВЬЕВ

Порода: Береза

Ступени толщины, см	Количество деревьев по категориям состояния, шт.																Всего деревьев по ступеням толщины	
	I	II	III	IV		V		VI			ветровал, бурелом			аварийные деревья			шт.	в том числе подлежат рубке, %
				НЗ	З	НЗ	З	НЗ	З	О	НЗ	З	О	НЗ	З	О		
1	2	3	4	5	6	7	8	9	10	11	12	13	14	15	16	17	18	19
8																		
12	13	11	16			3											43	7,0
16	19	34	14			1											68	1,5
20	9	29	12														50	
24	2	10	9					2									23	8,7
28	5	9	9														23	
32		3															3	
36																		
40																		
44																		
48																		
52																		
56																		
60																		
Итого число стволов, шт.	48	96	60				4		2								210	
Итого, % от числа стволов	13,4	26,7	16,7				1,1		0,6								58,5	1,7
Итого запас, кбм	11	27	17				0		1								56	
Итого, % от запаса	9,8	24,7	14,9				0,4		0,8								50,6	1,2

Порода: Осина

Ступени толщины, см	Количество деревьев по категориям состояния, шт.																Всего деревьев по ступеням толщины	
	I	II	III	IV		V		VI			ветровал, бурелом			аварийные деревья			шт.	в том числе подлежат рубке, %
				НЗ	З	НЗ	З	НЗ	З	О	НЗ	З	О	НЗ	З	О		
1	2	3	4	5	6	7	8	9	10	11	12	13	14	15	16	17	18	19
8		4	1														5	
12	6	10	3	1					1								21	9,5
16	1	4	5	7			1										18	44,4
20	3	7	1	3			3		1	2							20	45,0
24	2	1	5	1													9	11,1
28	1	2	4	2													9	22,2
32		1	1														2	
36			1	1													2	50,0
40			1														1	
44																		
48																		
52																		
56																		
Итого число стволов, шт.	13	29	22	15			4		4								87	
Итого, % от числа стволов	3,6	8,1	6,1	4,2			1,1		1,1								24,2	6,4
Итого запас, кбм	3,3	6,8	10,5	5,4			1,1		1,0								28,2	
Итого, % от запаса	3,0	6,1	9,5	4,9			1,0		0,9								25,4	6,8

Порода: Ель

Ступени толщины, см	Количество деревьев по категориям состояния, шт.																Всего деревьев по ступеням толщины	
	I	II	III	IV		V		VI			ветровал, бурелом			аварийные деревья			шт.	в том числе подлежат рубке, %
				НЗ	З	НЗ	З	НЗ	З	О	НЗ	З	О	НЗ	З	О		
	2	3	4	5	6	7	8	9	10	11	12	13	14	15	16	17	18	19
1																		
8		2	1														3	
12	1	3	2				1										7	14,3
16	3	2	1				1			3							10	40,0
20	4	4	5														13	
24	1	3	9	1													14	7,1
28	2	1	4	1													8	12,5
32	3	1	3														7	
36																		
40																		
44																		
48																		
52																		
56																		
60																		
Итого число стволов, шт.	14	16	25	2		2		3									62	
Итого, % от числа стволов	3,9	4,5	7,0	0,5		0,6		0,8									17,2	1,9
Итого запас, кбм	6,9	5,2	12,5	1,2		0,3		0,5									26,7	
Итого, % от запаса	6,3	4,7	11,3	1,1		0,2		0,5									24,0	1,8

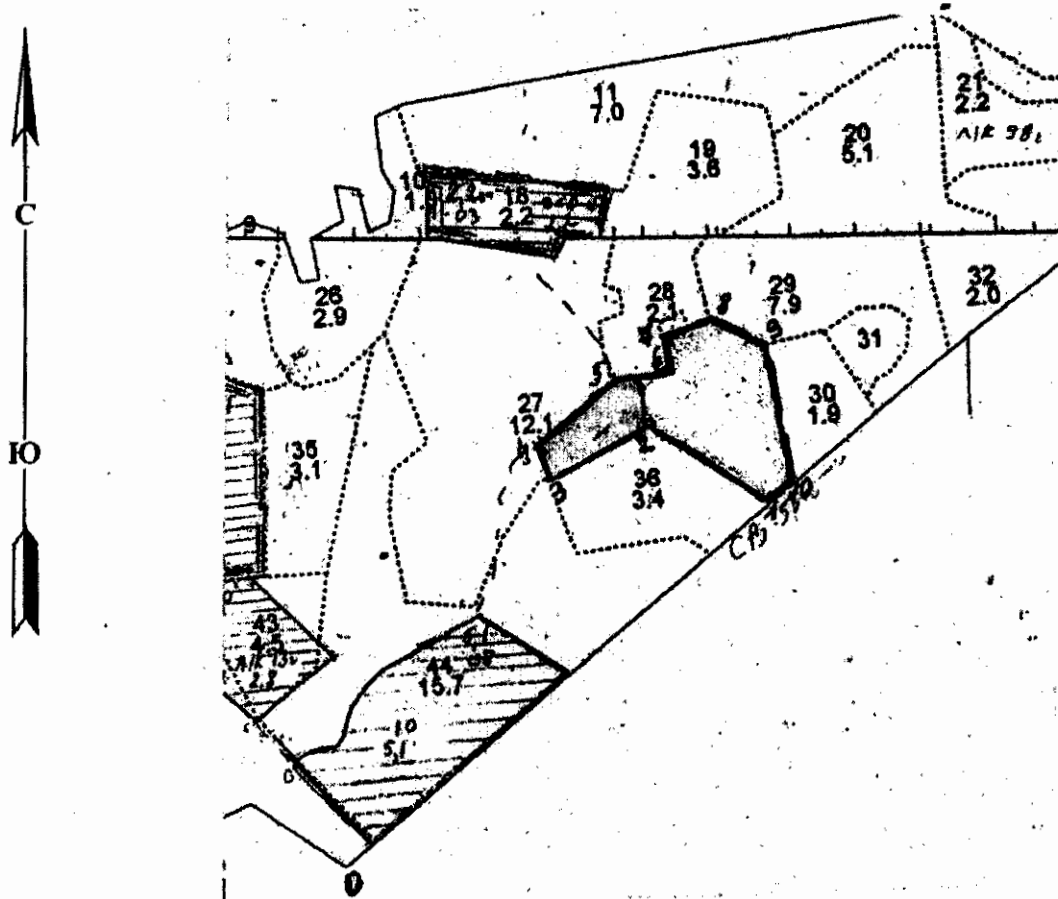
Итоговая

Ступени толщины, см	Количество деревьев по категориям состояния, шт.																Всего деревьев по ступеням	
	I	II	III	IV		V		VI			ветровал, бурелом			аварийные деревья			шт.	в том числе подлежат рубке, %
				НЗ	З	НЗ	З	НЗ	З	О	НЗ	З	О	НЗ	З	О		
1	2	3	4	5	6	7	8	9	10	11	12	13	14	15	16	17	18	19
8		6	2														8	
12	20	24	21	1		3	1		1								71	8,5
16	23	40	20	7		1	2			3							96	13,5
20	16	40	18	3			3		1	2							83	10,8
24	5	14	23	2				2									46	8,7
28	8	12	17	3													40	7,5
32	3	5	4														12	
36			1	1													2	50,0
40			1														1	
44																		
48																		
52																		
56																		
60																		
Итого число стволов, шт.	75	141	107	17		10		9									359	36
Итого, % от числа стволов	20,9	39,3	29,8	4,7		2,8		2,5									100	10,0
Итого запас, кбм	21,1	39,4	39,6	6,7		1,8		2,4									111,0	10,9
Итого, % от запаса	19,0	35,5	35,7	6,0		1,6		2,2									100	9,8

Примечание: НЗ - незаселенное, З - заселенное, О - отработанное вредителями.
Средняя по породе: Береза-2,2; Осина-2,9; Ель-2,4

Абрис



лесного участка, намеченного под лесопатологическое обследование на 2017 год
в лесном квартале № 16, лесотаксационный выдел 27, площадь 1,0 га
(по материалам лесоустройства — Южное лесничество)
Южного участкового лесничества
М 1:10 000



№ выдела	Ленты (круговые площадки) перечета				
	№ ленты (площадки)	длина, м	ширина, м	радиус, м	площадь, га
27	сплошной перечет				1,0

Номера точек	Координаты	Румбы линий	Длина, м
1	56° 13' 35,7" N / 32° 29' 18,6" E	СЗ : 58° 00'	203
2	56° 13' 39,6" N / 32° 29' 09,2" E	ЮЗ : 61° 00'	155
3	56° 13' 37,6" N / 32° 29' 00,9" E	СЗ : 20° 00'	53
4	56° 13' 39,3" N / 32° 29' 00,4" E	СВ : 31° 00'	142
5	56° 13' 41,8" N / 32° 29' 07,3" E	СВ : 79° 00'	76
6	56° 13' 42,2" N / 32° 29' 11,5" E	СЗ : 13° 00'	48
7	56° 13' 43,7" N / 32° 29' 11,0" E	СВ : 72° 00'	70
8	56° 13' 44,1" N / 32° 29' 14,8" E	ЮВ : 68° 00'	85
9	56° 13' 43,0" N / 32° 29' 19,4" E	ЮВ : 10° 00'	197
10	56° 13' 36,6" N / 32° 29' 20,5" E	КП	40

УСЛОВНЫЕ ОБОЗНАЧЕНИЯ

-  — лесной участок, намеченный под лесопатологическое обследование
-  — границы лесного участка, привязка к квартальной сети

Исполнитель работ по проведению лесопатологического обследования
дата составления 23.10.2017

Островский А.Н.

телефон 52-31-93 (Ф. И. О.)

(Подпись)

1. **Визуальное лесопатологическое обследование.***

Наземное Дистанционное

1.1. На площади 1,3 га фактическая таксационная характеристика лесного насаждения соответствует (не соответствует) таксационному описанию (нужное подчеркнуть).

Причины несоответствия Несоответствие таксационного описания на части выдела (1,1 га)

Список участков с выявленными несоответствиями приведен в приложении 1 к настоящему Акту.

1.2. Лесные насаждения с нарушенной и утраченной устойчивостью выявлены на площади 1,1 га:

Участковое лесничество	Урочище (дача)	Площадь, га		Причина ослабления (гибели)
		с нарушенной устойчивостью	с утраченной устойчивостью	
Южное		1,1		466
Итого		1,1		

Состояние обследованных лесных насаждений приведено в приложениях 1.1-1.4 к Акту в зависимости от метода проведения ЛПО.

1.3. В обследованных лесных участках прогнозируется:

Прогноз	Площадь, га
Ослабление лесных насаждений	
Усыхание лесных насаждений различной степени	
Развитие очагов вредных организмов	

1.4. Обнаружено загрязнение лесного участка отходами и выбросами:

Промышленными Бытовыми

Вид загрязнения	Размеры загрязнения			Объем, кубм	Площадь загрязнения
	длина, м	ширина, м	высота, м		

ЗАКЛЮЧЕНИЕ

Оценка текущего санитарного и лесопатологического состояния лесных насаждений, назначенные профилактические мероприятия по защите лесов, агитационные мероприятия:

В квартале № 16 выделе № 33 площадь 1,1 участковое лесничество Южное наблюдается усыхание насаждения, необходимо проведение инструментального лесопатологического обследования, на оставшейся площади выдела 0,2 га мероприятия не назначаются

Исполнитель работ по проведению лесопатологического обследования:

ФИО инженер-лесопатолог Островский А.Н.

Подпись _____

Дата обследования 02.08.2017

*Раздел включается в акт, в случае проведения лесопатологического обследования визуальным способом.

2. Инструментальное обследование лесного участка.*

2.1. Фактическая таксационная характеристика лесного насаждения соответствует
(не соответствует) (нужное подчеркнуть) таксационному описанию. Причины несоответствия:
Несоответствие таксационного описания на части выдела (1,1 га)

Ведомость лесных участков с выявленными несоответствиями таксационным описаниям
приведена в приложении 1 к Акту.

2.2. Состояние насаждений: с нарушенной устойчивостью
с утраченной устойчивостью

причины повреждения:

Губка корневая

стволовыми вредителями:

Вид вредителя	Порода	Встречаемость (% заселенных деревьев)	Степень заселения (слабая, средняя, сильная)

Повреждено огнём:

Вид пожара	Порода	Состояние корневых лап		Состояние корневой шейки		Подсушивание луба	
		% поврежденных огнём корней	% деревьев с данным повреждением см	ожог корневой шейки по окружности (1/4; 2/4; 3/4; более 3/4)	% деревьев с данным повреждением см	по окружности (1/4; 2/4; 3/4; более 3/4)	% деревьев с данным повреждением см

Поражено болезнями:

Вид	Порода	Встречаемость (% заражённых деревьев)	Степень повреждения (слабая, средняя, сильная)
Губка корневая	Ель	3	единичная
Трутовик ложный осиновый	Осина	3	единичная

2.3. Выборке подлежит 11,7 % от запаса 11,8 % деревьев,

в том числе:

ослабленных	_____ %,	(причины назначения)	_____ ;
сильно ослабленных	_____ %,	(причины назначения)	_____ ;
усыхающих	<u>5,8</u> %,	(причины назначения)	<u>466 358</u> ;
свежего сухостоя	<u>2,7</u> %,		
свежего ветровала:	_____ %,		
свежего бурелома	_____ %,		
старого ветровала:	_____ %,		
старого бурелома	_____ %,		
старого сухостоя	<u>3,2</u> %,		
аварийных	_____ %.		

466 - Губка корневая

358 - Трутовик ложный осиновый

2.4. Полнота лесного насаждения после уборки деревьев, подлежащих рубке, составит
Критическая полнота для данной категории лесных насаждений составляет

0,5 0,5

ЗАКЛЮЧЕНИЕ

С целью предотвращения негативных процессов или снижения ущерба от их воздействия назначено:

Участковое лесничество	Урочище (дача)	Квартал	Выдел	Площадь выдела, га	Вид мероприятия	Площадь мероприятия, га	Порода	Запас на выдел, куб.м	Крайние сроки проведения
Южное		16	33	1,3	ВСП	1,1	Е,Б,ОС	33	2007

Ведомость перечета деревьев, назначенных в рубку, и лесного участка прилагаются (приложение 2 и 3 к Акту).

Меры по обеспечению возобновления:

Мероприятия, необходимые для предупреждения повреждения или поражения смежных насаждений

Сведения для расчета степени повреждения:

год образования старого сухостоя

Прошлые года :

основная причина повреждения древесины

466 :

дата проведения обследований

02.08.2017 :

Исполнитель работ по проведению лесопатологического обследования:

ФИО

Островский А.Н.

Должность

инженер-лесопатолог

Организация

ГБУ «ЛПЦ - Тверьлес»

Подпись



* Раздел включается в акт в случае проведения лесопатологического обследования обследования инструментальным способом.

Ведомость лесных участков с выявленными несоответствиями таксационным описаниям

Источник данных	Год проведения лесосурьейства	Номер квартала	Номер выдела	Площадь выдела, га	Целевое назначение лесов	Категория защитных лесов	Номер выдела лесопатологического	Площадь выдела лесопатологического	1,1	Таксационная характеристика										Заложено пробных площадей		
										состав	попоя	возраст, лет	средняя высота, м	средний диаметр, см	тип леса	тип условий	местопроизр	полнота	бонитет	запас, куб. м/га	количество, шт	общая площадь, га
ТО	1,3	16	33	1,3	Эксплуатационные леса				7Е2Б1ОС	Е	75	24	26	ЕКИС	С3	0,6	1	250	1,1			
										Е	85	24	28	ЕКИС	С3	0,6	1	260				
Ф									6Е2Б2ОС													

Примечание:

ТО - таксационные описания

Ф - фактическая характеристика лесного насаждения

Исполнитель работ по проведению лесопатологического обследования:

ФИО

инженер-лесопатолог Островский А.Н.

Подпись



Должность

инженер-лесопатолог

Организация

ГБУ «ЛПЦ - Тверьлес»

Ведомость перечета деревьев, назначенных в рубку

ВРЕМЕННАЯ ПРОБНАЯ ПЛОЩАДЬ № _____

Субъект РФ Тверская область

Лесничество (лесопарк) Западнодвинское Уч.лесничество Южное

Квартал 16 Выдел 33 Площадь, 1,1 га,

Номер очага вредных организмов _____ Размер пробной площади 1,1 га,
сплошной (подеревный) пересчет

Таксационная характеристика:

тип леса ЕКИС состав 6Е2Б2ОС возраст 85 бонитет 1

полнота 0,6 запас на га 260 возобновление _____

Время и причина ослабления насаждения: _____ Прошлые года

Губка корневая

Тип очага вредных организмов: _____ эпизодический, хронический (подчеркнуть)

Фаза развития очага: _____ начальная, нарастания численности, собственно вспышка, кризис
(подчеркнуть)

Состояние лесного насаждения, намечаемые мероприятия: _____ ослабленное

ВСП

Средневзвешенная категория состояния насаждения составляет _____ 2,2

ВСП - выборочная санитарная рубка

Исполнитель работ по проведению лесопатологического обследования:

Дата составления документа: _____ 23.10.2017

Телефон _____ 52-31-93

ФИО _____ Островский А.Н.

Должность _____ инженер-лесопатолог

Организация _____ ГБУ «ЛПЦ - Тверьлес»

Подпись _____ 

ВЕДОМОСТЬ ПЕРЕЧЕТА ДЕРЕВЬЕВ

Порода: Ель

Ступени толщины, см	Количество деревьев по категориям состояния, шт.																Всего деревьев по ступеням толщины	
	I	II	III	IV		V		VI			ветровал, бурелом			аварийные деревья			шт.	в том числе подлежат рубке, %
				НЗ	З	НЗ	З	НЗ	З	О	НЗ	З	О	НЗ	З	О		
1	2	3	4	5	6	7	8	9	10	11	12	13	14	15	16	17	18	19
8																		
12	10	9		1													20	5,0
16	8	7	8								2						25	8,0
20	21	6	9	1		1											38	5,3
24	9	19	6	4							4						42	19,0
28	1	12	9	4		2					2						30	26,7
32	8	16	5	1		1					1						32	9,4
36	15	23	8	1													47	2,1
40	1	2	3	3													9	33,3
44																		
48																		
52																		
56																		
60																		
Итого число стволов, шт.	73	94	48	15		4		9									243	
Итого, % от числа стволов	16,6	21,4	10,9	3,4		0,9		2,1									55,4	6,4
Итого запас, кубм	44	73	35	13		3		5									173	
Итого, % от запаса	15,8	26,0	12,5	4,6		1,0		1,7									61,5	7,3

Порода: Береза

Ступени толщины, см	Количество деревьев по категориям состояния, шт.																Всего деревьев по ступеням толщины		
	I	II	III	IV		V		VI			ветровал, бурелом			аварийные деревья			шт.	в том числе подлежат рубке, %	
				НЗ	З	НЗ	З	НЗ	З	О	НЗ	З	О	НЗ	З	О			
1	2	3	4	5	6	7	8	9	10	11	12	13	14	15	16	17	18	19	
8																			
12		7	9															16	
16	1	10	5			2												18	11,1
20	4	5	5					1										15	6,7
24	7	13	2			3		1										26	15,4
28	8	1	4			1												14	7,1
32	6	6	2															14	
36	5	5	3															13	
40																			
44																			
48																			
52																			
56																			
Итого число стволов, шт.	31	47	30			6		2									116		
Итого, % от числа стволов	7,1	10,7	6,8			1,3		0,5									26,4	1,8	
Итого запас, кубм	19,8	20,5	11,3			2,3		0,7										54,6	
Итого, % от запаса	7,1	7,3	4,0			0,8		0,3										19,4	1,1

Порода: Осина

Ступени толщины, см	Количество деревьев по категориям состояния, шт.																Всего деревьев по ступеням толщины	
	I	II	III	IV		V		VI			ветровал, бурелом			аварийные деревья			шт.	в том числе подлежат рубке, %
				НЗ	З	НЗ	З	НЗ	З	О	НЗ	З	О	НЗ	З	О		
	2	3	4	5	6	7	8	9	10	11	12	13	14	15	16	17	18	19
1																		
8																		
12																		
16		1	3	1													5	20,0
20	9	6	2					2									19	10,5
24	5	5	4	1		4		3									22	36,4
28		6	2	1		1											10	20,0
32	6	1		2													9	22,2
36	1	8	1					1									11	9,1
40		2	2														4	
44																		
48																		
52																		
56																		
60																		
Итого число стволов, шт.	21	29	14	5	5	6											80	
Итого, % от числа стволов	4,8	6,6	3,2	1,1	1,1	1,4											18,2	3,6
Итого запас, кубм	12,4	23,1	9,0	3,3	2,6	3,4											53,7	
Итого, % от запаса	4,4	8,2	3,2	1,2	0,9	1,2											19,1	3,3

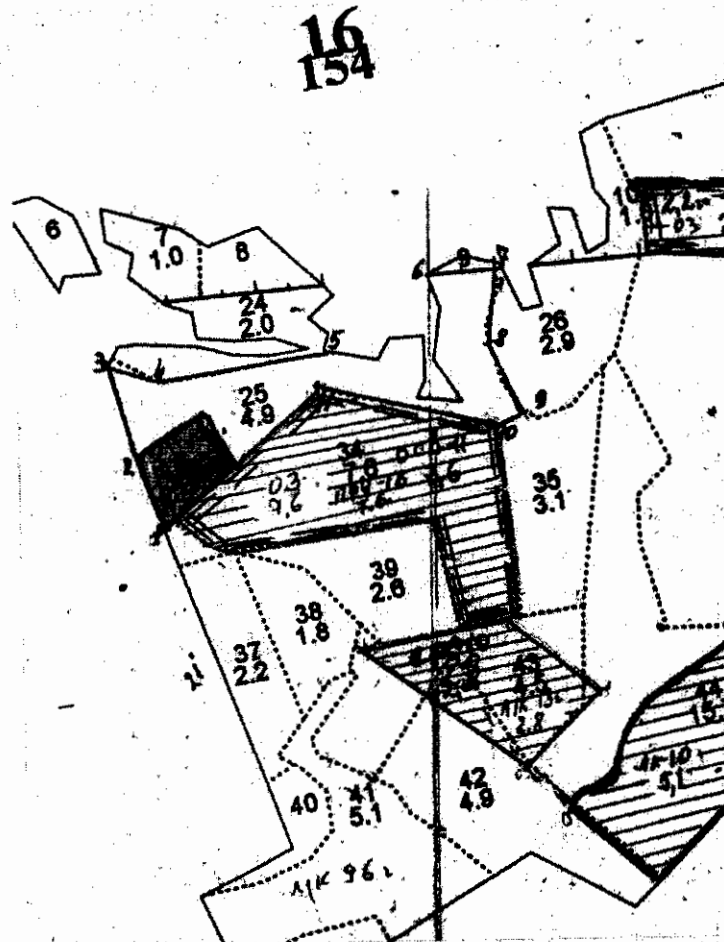
Итоговая

Ступени толщины, см	Количество деревьев по категориям состояния, шт.																Всего деревьев по ступеням		
	I	II	III	IV		V		VI			ветровал, бурелом			аварийные деревья			шт.	в том числе подлежат рубке, %	
				НЗ	З	НЗ	З	НЗ	З	О	НЗ	З	О	НЗ	З	О			
1	2	3	4	5	6	7	8	9	10	11	12	13	14	15	16	17	18	19	
8																			
12	10	16	9	1														36	2,8
16	9	18	16	1		2				2								48	10,4
20	34	17	16	1		1		3										72	6,9
24	21	37	12	5		7		4		4								90	22,2
28	9	19	15	5		4				2								54	20,4
32	20	23	7	3		1				1								55	9,1
36	21	36	12	1				1										71	2,8
40	1	4	5	3														13	23,1
44																			
48																			
52																			
56																			
60																			
Итого число стволов, шт.	125	170	92	20		15		17										439	52
Итого, % от числа стволов	28,5	38,7	21,0	4,6		3,4		3,9										100	11,8
Итого запас, кубм	76,5	116,6	55,3	16,2		7,7		8,9										281,3	32,8
Итого, % от запаса	27,2	41,5	19,7	5,8		2,7		3,2										100	11,7

Примечание: НЗ - незаселенное, З - заселенное, О - отработанное вредителями.
Средняя по породе: Ель-2,2; Береза-2; Осина-2,4

Абрис

лесного участка, намеченного под лесопатологическое обследование на 2017 год
в лесном квартале № 16, лесотаксационный выдел 33, площадь 1,1 га
(по материалам лесоустройства — Южное лесничество)
Южного участкового лесничества
М 1:10 000



№ выдела	ленты (круговые площадки) перечета				площадь, га
	№ ленты (площадки)	длина, м	ширина, м	радиус, м	
33	СПЛОШНОЙ перечет				1,1

Номера точек	Координаты	Румбы линий	Длина, м
1	56° 13' 41.9" N / 0.32° 28' 20.0" E	СЗ : 21° 00'	95
2	56° 13' 44.8" N / 0.32° 28' 12.9" E	СЗ : 16° 00'	125
3	56° 13' 48.9" N / 0.32° 28' 11.4" E	ЮВ : 73° 00'	65
4	56° 13' 47.5" N / 0.32° 28' 15.3" E	СВ : 81° 00'	230
5	56° 13' 47.6" N / 0.32° 28' 28.3" E	поле	463
6	56° 13' 49.6" N / 0.32° 28' 35.7" E	СВ : 85° 00'	90
7	56° 13' 49.5" N / 0.32° 28' 41.0" E	ЮЗ : 05° 00'	100
8	56° 13' 46.3" N / 0.32° 28' 39.4" E	ЮВ : 24° 00'	100
9	56° 13' 43.1" N / 0.32° 28' 41.0" E	ЮЗ : 62° 00'	40
10	56° 13' 42.6" N / 0.32° 28' 38.8" E	СЗ : 78° 00'	237
11	56° 13' 45.4" N / 0.32° 28' 25.9" E	ЮЗ : 49° 00'	281

■ — лесной участок, намеченный под лесопатологическое обследование
— границы лесного участка, привязка к квартальной

Исполнитель работ по проведению лесопатологического обследования,
дата составления: 23.10.2017
телефон: 52-31-93

Островский А.Н.