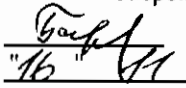


"УТВЕРЖДАЮ"  
Министр лесного хозяйства  
Тверской области

 Барышков В.В.  
"16" "11" 2017 г.

**Акт**  
лесопатологического обследования № 855  
лесных насаждений Западнодвинского лесничества (лесопарка)  
Тверской области (субъекта Российской Федерации)

Способ лесопатологического обследования: 1. Визуальный   
2. Инструментальный

**Место проведения**

Участковое лесничество	Урочище (дача)	Квартал (кварталы)	Выдел (выделы)	Площадь, га
Бельское		42	17	27,0
Бельское		42	18	6,3

Лесопатологическое обследование проведено на общей площади 33,3 га.



1. **Визуальное лесопатологическое обследование.\***

Наземное

Дистанционное

1.1. На площади 27,0 га фактическая таксационная характеристика лесного насаждения соответствует (не соответствует) таксационному описанию (нужное подчеркнуть).

Причины несоответствия \_\_\_\_\_

Список участков с выявленными несоответствиями приведен в приложении 1 к настоящему Акту.

1.2. Лесные насаждения с нарушенной и утраченной устойчивостью выявлены на площади 1,5 га:

Участковое лесничество	Урочище (дача)	Площадь, га		Причина ослабления (гибели)
		с нарушенной устойчивостью	с утраченной устойчивостью	
Бельское			1,5	466
<b>Итого</b>			1,5	

Состояние обследованных лесных насаждений приведено в приложениях 1.1-1.4 к Акту в зависимости от метода проведения ЛПО.

1.3. В обследованных лесных участках прогнозируется:

Прогноз	Площадь, га
Ослабление лесных насаждений	
Усыхание лесных насаждений различной степени	
Развитие очагов вредных организмов	

1.4. Обнаружено загрязнение лесного участка отходами и выбросами:

Промышленными

Бытовыми

Вид загрязнения	Размеры загрязнения			Объем, кубм	Площадь загрязнения
	длина, м	ширина, м	высота, м		

**ЗАКЛЮЧЕНИЕ**

Оценка текущего санитарного и лесопатологического состояния лесных насаждений, назначенные профилактические мероприятия по защите лесов, агитационные мероприятия:

В квартале № 42 выделе № 17 площадь 1,5 участковое лесничество Бельское  
наблюдается усыхание насаждения, необходимо проведение инструментального  
лесопатологического обследования, на оставшейся площади выдела 25,5 га мероприятия  
не назначаются

Исполнитель работ по проведению лесопатологического обследования:

ФИО инженер-лесопатолог Островский А.Н.

Подпись \_\_\_\_\_

Дата обследования \_\_\_\_\_

18.07.2017

\*Раздел включается в акт, в случае проведения лесопатологического обследования визуальным способом.

2. Инструментальное обследование лесного участка.\*

2.1. Фактическая таксационная характеристика лесного насаждения соответствует  
(не соответствует) (нужное подчеркнуть) таксационному описанию. Причины несоответствия:

Ведомость лесных участков с выявленными несоответствиями таксационным описаниям приведена в приложении 1 к Акту.

2.2. Состояние насаждений: с нарушенной устойчивостью   
с утраченной устойчивостью

причины повреждения:  
Губка корневая, Трутовик ложный осиновый

стволовыми вредителями:

Вид вредителя	Порода	Встречаемость (% заселенных деревьев)	Степень заселения (слабая, средняя, сильная)

Повреждено огнём:

Вид пожара	Порода	Состояние корневых лап		Состояние корневой шейки		Подсушивание луба	
		% поврежденных огнём корней	% деревьев с данным повреждением см	ожог корневой шейки по окружности (1/4; 2/4; 3/4; более 3/4)	% деревьев с данным повреждением см	по окружности (1/4; 2/4; 3/4; более 3/4)	% деревьев с данным повреждением см

Поражено болезнями:

Вид	Порода	Встречаемость (% заражённых деревьев)	Степень повреждения (слабая, средняя, сильная)
Губка корневая	Ель	4	единичная
Трутовик ложный осиновый	Осина	6	единичная

2.3. Выборке подлежит 41,5 % от запаса 39,4 % деревьев,

в том числе:

ослабленных	_____ %,	(причины назначения)	_____ ;
сильно ослабленных	_____ %,	(причины назначения)	_____ ;
усыхающих	<u>36,4</u> %,	(причины назначения)	<u>466 358</u> ;
свежего сухостоя	<u>1,9</u> %,		
свежего ветровала:	_____ %,		
свежего бурелома	_____ %,		
старого ветровала:	_____ %,		
старого бурелома	_____ %,		
старого сухостоя	<u>3,2</u> %,		
аварийных	_____ %.		

466 - Губка корневая

358 - Трутовик ложный осиновый

2.4. Полнота лесного насаждения после уборки деревьев, подлежащих рубке, составит \_\_\_\_\_  
Критическая полнота для данной категории лесных насаждений составляет 0,5

0,2

0,5

## ЗАКЛЮЧЕНИЕ

С целью предотвращения негативных процессов или снижения ущерба от их воздействия назначено:

Участковое лесничество	Урочище (дача)	Квартал	Выдел	Площадь выдела, га	Вид мероприятия	Площадь мероприятия, га	Порода	Запас на выдел, куб.м	Крайние сроки проведения
Бельское		42	17	27,0	ССР	1,5	Е,ОС	245	2017

Ведомость перечета деревьев, назначенных в рубку, и лесного участка прилагаются (приложение 2 и 3 к Акту).

Меры по обеспечению возобновления:

**Искусственное лесовосстановление**

Мероприятия, необходимые для предупреждения повреждения или поражения смежных насаждений

Сведения для расчета степени повреждения:

год образования старого сухостоя

Прошлые года :

основная причина повреждения древесины

466 :

дата проведения обследований

18.07.2017 :

Исполнитель работ по проведению лесопатологического обследования:

ФИО

Островский А.Н.

Должность

инженер-лесопатолог

Организация

ГБУ «ЛПЦ - Тверьлес»

Подпись



\* Раздел включается в акт в случае проведения лесопатологического обследования обследования инструментальным способом.



## Ведомость перечета деревьев, назначенных в рубку

ВРЕМЕННАЯ ПРОБНАЯ ПЛОЩАДЬ № \_\_\_\_\_

Субъект РФ Тверская область

Лесничество (лесопарк) Западнодвинское Уч.лесничество Бельское

Квартал 42 Выдел 17 Площадь, 1,5 га,

Номер очага вредных организмов \_\_\_\_\_ Размер пробной площади 1,5 га,  
сплошной (подеревный) перечет

Таксационная характеристика:

тип леса ЕКИС состав БЕЗОС1Б возраст 110 бонитет 1

полнота 0,3 запас на га 160 возобновление \_\_\_\_\_

Время и причина ослабления насаждения: \_\_\_\_\_ Прошлые года

Губка корневая, Трутовик ложный осиновый

Тип очага вредных организмов: \_\_\_\_\_ эпизодический, хронический (подчеркнуть)

Фаза развития очага: \_\_\_\_\_ начальная, нарастания численности, собственно вспышка, кризис  
(подчеркнуть)

Состояние лесного насаждения, намечаемые мероприятия: \_\_\_\_\_ сильно ослабленное  
ССР

Средневзвешенная категория состояния насаждения составляет \_\_\_\_\_ 2,9

ССР - сплошная санитарная рубка

Исполнитель работ по проведению лесопатологического обследования:

Дата составления документа: 20.10.2017 Телефон 52-31-93

ФИО Островский А.Н. Подпись \_\_\_\_\_

Должность инженер-лесопатолог

Организация ГБУ «ЛПЦ - Тверьлес»

## ВЕДОМОСТЬ ПЕРЕЧЕТА ДЕРЕВЬЕВ

Порода: Ель

Ступени толщины, см	Количество деревьев по категориям состояния, шт.																Всего деревьев по ступеням толщины	
	I	II	III	IV		V		VI			ветровал, бурелом			аварийные деревья			шт.	в том числе подлежат рубке, %
				НЗ	З	НЗ	З	НЗ	З	О	НЗ	З	О	НЗ	З	О		
1	2	3	4	5	6	7	8	9	10	11	12	13	14	15	16	17	18	19
8																		
12																		
16	1	4	1				1			1							8	25,0
20		9	3	3						2							17	29,4
24	3	12	5	1			1			3							25	20,0
28	1	9	8	7			2										27	33,3
32	1	11	8	19						1							40	50,0
36		1	5	14													20	70,0
40		2	1	5													8	62,5
44		3		3													6	50,0
48		2															2	
52																		
56																		
60																		
Итого число стволов, шт.	6	53	31	52		4		7									153	
Итого, % от числа стволов	2,2	19,6	11,4	19,1		1,5		2,6									56,4	23,2
Итого запас, кбм	3	44	26	60		2		3									139	
Итого, % от запаса	1,4	17,9	10,7	24,5		0,9		1,4									56,7	26,8

Порода: Осина

Ступени толщины, см	Количество деревьев по категориям состояния, шт.																Всего деревьев по ступеням толщины	
	I	II	III	IV		V		VI			ветровал, бурелом			аварийные деревья			шт.	в том числе подлежат рубке, %
				НЗ	З	НЗ	З	НЗ	З	О	НЗ	З	О	НЗ	З	О		
1	2	3	4	5	6	7	8	9	10	11	12	13	14	15	16	17	18	19
8																		
12																		
16																		
20	1	5		8			1			2							17	64,7
24	6	2		5			1			1							15	46,7
28	1	1		6			2			3							13	84,6
32	1			3						1							5	80,0
36		1		9													10	90,0
40	9	1		2													12	16,7
44		9															9	
48																		
52																		
56																		
Итого число стволов, шт.	18	19		33		4		7									81	
Итого, % от числа стволов	6,6	7,0		12,2		1,5		2,6									29,9	16,2
Итого запас, кбм	20,7	26,0		29,0		2,4		4,5									82,7	
Итого, % от запаса	8,5	10,6		11,9		1,0		1,8									33,8	14,7

Порода: **Береза**

Ступени толщины, см	Количество деревьев по категориям состояния, шт.																Всего деревьев по ступеням толщины		
	I	II	III	IV		V		VI			ветровал, бурелом			аварийные деревья			шт.	в том числе подлежат рубке, %	
				НЗ	З	НЗ	З	НЗ	З	О	НЗ	З	О	НЗ	З	О			
1	2	3	4	5	6	7	8	9	10	11	12	13	14	15	16	17	18	19	
8																			
12																			
16	7	1																8	
20	1	1	3															5	
24	1	8	1															10	
28		1																1	
32	1	5																6	
36		3	2															5	
40			2															2	
44																			
48																			
52																			
56																			
60																			
Итого число стволов, шт.	10	19	8															37	
Итого, % от числа стволов	3,7	7,0	3,0															13,7	
Итого запас, кубм	3,0	13,3	7,0															23,3	
Итого, % от запаса	1,2	5,4	2,9															9,5	



## Итоговая

Ступени толщины, см	Количество деревьев по категориям состояния, шт.																Всего деревьев по ступеням		
	I	II	III	IV		V		VI			ветровал, бурелом			аварийные деревья			шт.	в том числе подлежат рубке, %	
				НЗ	З	НЗ	З	НЗ	З	О	НЗ	З	О	НЗ	З	О			
1	2	3	4	5	6	7	8	9	10	11	12	13	14	15	16	17	18	19	
8																			
12																			
16	8	5	1				1			1							16	12,5	
20	2	15	6	11			1			4							39	41,0	
24	10	22	6	6			2			4							50	24,0	
28	2	11	8	13			4			3							41	48,8	
32	3	16	8	22						2							51	47,1	
36		5	7	23													35	65,7	
40	9	3	3	7													22	31,8	
44		12		3													15	20,0	
48		2															2		
52																			
56																			
60																			
Итого число стволов, шт.	34	91	39	85		8		14									271	107	
Итого, % от числа стволов	12,5	33,6	14,4	31,3		3,0		5,1									100	39,4	
Итого запас, кубм	27,1	83,2	33,2	89,0		4,5		7,9									244,9	101,4	
Итого, % от запаса	11,1	34,0	13,6	36,4		1,9		3,2									100	41,5	

Примечание: НЗ - незаселенное, З - заселенное, О - отработанное вредителями.  
Средняя по породе: Ель-3,1; Осина-2,7; Береза-2,2

1. Визуальное лесопатологическое обследование.\*

Наземное  Дистанционное

1.1. На площади 6,3 га фактическая таксационная характеристика лесного насаждения соответствует (не соответствует) таксационному описанию (нужное подчеркнуть).

Причины несоответствия Несоответствие таксационного описания на части выдела (1,3 га)

Список участков с выявленными несоответствиями приведен в приложении 1 к настоящему Акту.

1.2. Лесные насаждения с нарушенной и утраченной устойчивостью выявлены на площади 1,3 га:

Участковое лесничество	Урочище (дача)	Площадь, га		Причина ослабления (гибели)
		с нарушенной устойчивостью	с утраченной устойчивостью	
Бельское			1,3	466
Итого			1,3	

Состояние обследованных лесных насаждений приведено в приложениях 1.1-1.4 к Акту в зависимости от метода проведения ЛПО.

1.3. В обследованных лесных участках прогнозируется:

Прогноз	Площадь, га
Ослабление лесных насаждений	
Усыхание лесных насаждений различной степени	
Развитие очагов вредных организмов	

1.4. Обнаружено загрязнение лесного участка отходами и выбросами:

Промышленными  Бытовыми

Вид загрязнения	Размеры загрязнения			Объем, кубм	Площадь загрязнения
	длина, м	ширина, м	высота, м		

**ЗАКЛЮЧЕНИЕ**

Оценка текущего санитарного и лесопатологического состояния лесных насаждений, назначенные профилактические мероприятия по защите лесов, агитационные мероприятия:

**В квартале № 42 выделе № 18 площадь 1,3 участковое лесничество Бельское наблюдается усыхание насаждения, необходимо проведение инструментального лесопатологического обследования, на оставшейся площади выдела 5,0 га мероприятия не назначаются**

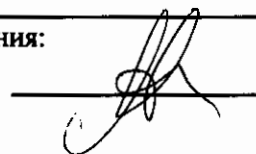
Исполнитель работ по проведению лесопатологического обследования:

ФИО инженер-лесопатолог Островский А.Н.

Подпись

Дата обследования

18.07.2017



\*Раздел включается в акт, в случае проведения лесопатологического обследования визуальным способом.

2. Инструментальное обследование лесного участка.\*

2.1. Фактическая таксационная характеристика лесного насаждения соответствует  
(не соответствует) (нужное подчеркнуть) таксационному описанию. Причины несоответствия:

Ведомость лесных участков с выявленными несоответствиями таксационным описаниям приведена в приложении 1 к Акту.

2.2. Состояние насаждений: с нарушенной устойчивостью   
с утраченной устойчивостью

причины повреждения:

Губка корневая, Трутовик ложный осиноый

стволовыми вредителями:

Вид вредителя	Порода	Встречаемость (% заселенных деревьев)	Степень заселения (слабая, средняя, сильная)

Повреждено огнём:

Вид пожара	Порода	Состояние корневых лап		Состояние корневой шейки		Подсушивание луба	
		% поврежденных огнём корней	% деревьев с данным повреждением	ожог корневой шейки по окружности (1/4; 2/4; 3/4; более 3/4)	% деревьев с данным повреждением	по окружности (1/4; 2/4; 3/4; более 3/4)	% деревьев с данным повреждением

Поражено болезнями:

Вид	Порода	Встречаемость (% заражённых деревьев)	Степень заражения (слабая, средняя, сильная)
Губка корневая	Ель	8	единичная
Трутовик ложный осиноый	Осина	8	единичная

2.3. Выборке подлежит 59,3 % от запаса 46,1 % деревьев,

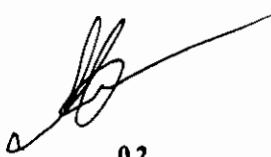
в том числе:

ослабленных	_____ %,	(причины назначения)	_____ ;
сильно ослабленных	_____ %,	(причины назначения)	_____ ;
усыхающих	<u>34,3</u> %,	(причины назначения)	<u>466 358</u> ;
свежего сухостоя	<u>12,7</u> %,		
свежего ветровала:	_____ %,		
свежего бурелома	_____ %,		
старого ветровала:	_____ %,		
старого бурелома	_____ %,		
старого сухостоя	<u>12,3</u> %,		
аварийных	_____ %.		

466 - Губка корневая

358 - Трутовик ложный осиноый

2.4. Полнота лесного насаждения после уборки деревьев, подлежащих рубке, составит  
Критическая полнота для данной категории лесных насаждений составляет

  
0,2  
0,3

## ЗАКЛЮЧЕНИЕ

С целью предотвращения негативных процессов или снижения ущерба от их воздействия назначено:

Участковое лесничество	Урочище (дача)	Квартал	Выдел	Площадь выдела, га	Вид мероприятия	Площадь мероприятия, га	Порода	Запас на выдел, куб.м	Крайние сроки проведения
Бельское		42	18	6,3	ССР	1,3	Б.ОС.Е	309	2017

Ведомость перечета деревьев, назначенных в рубку, и лесного участка прилагаются (приложение 2 и 3 к Акту).

Меры по обеспечению возобновления:

**Искусственное лесовосстановление**

Мероприятия, необходимые для предупреждения повреждения или поражения смежных насаждений

Сведения для расчета степени повреждения:

год образования старого сухостоя

Прошлые года

основная причина повреждения древесины

358

дата проведения обследований

18.07.2017

Исполнитель работ по проведению лесопатологического обследования:

ФИО

Островский А.Н.

Должность

инженер-лесопатолог

Организация

ГБУ «ЛПЦ - Тверьлес»

Подпись



\* Раздел включается в акт в случае проведения лесопатологического обследования обследования инструментальным способом.

**Ведомость лесных участков с выявленными несоответствиями таксационным описаниям**

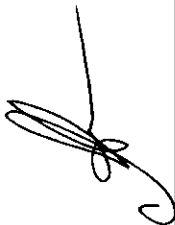
Источник данных	Год проведения лесосурьейства	Номер квартала	Номер выдела	Площадь выдела, га	Целевое назначение лесов	Категория защитных лесов	Номер лесопатологического выдела	Площадь лесопатологического выдела, га	Таксационная характеристика											Заложено пробных площадей				
									состав	порода	возраст, лет	средняя высота, м	средний диаметр, см	тип леса	тип условий	местопроизр	полнота	бонитет	запас, куб. м/га	количество, шт	общая площадь, га			
ТО	2004	42	18	6,3	Эксплуатационные леса		1	1,3	СБЗОС2Е	Б	70	28	28	ЕКИС	С3	0,7	1	260	1	1	1,3			
																							СБЗОС2Е	Б
Ф																								

Примечание: Полнота стала ниже в результате естественного отпада

ТО - таксационные описания

Ф - фактическая характеристика лесного насаждения

Исполнитель работ по проведению лесопатологического обследования:

ФИО инженер-лесопатолог Островский А.Н. Подпись 

Должность инженер-лесопатолог

Организация ГБУ «ЛПЦ - Тверьлес»



## Ведомость перечета деревьев, назначенных в рубку

ВРЕМЕННАЯ ПРОБНАЯ ПЛОЩАДЬ № \_\_\_\_\_

Субъект РФ Тверская область  
Лесничество (лесопарк) Западнодвинское Уч.лесничество Бельское  
Квартал 42 Выдел 18 Площадь, 1,3 га.  
Номер очага вредных организмов \_\_\_\_\_ Размер пробной площади 1,3 га,  
сплошной (подеревный) пересчет

Таксационная характеристика:

тип леса ЕКИС состав 5Б3ОС2Е возраст 70 бонитет 1  
полнота 0,6 запас на га 240 возобновление 10Е (30) 2,0 м, 2,0 тыс.шт/га

Время и причина ослабления насаждения: Прошлые года

Трутовик ложный осиновый, Губка корневая

Тип очага вредных организмов: \_\_\_\_\_ эпизодический, хронический (подчеркнуть)

Фаза развития очага: \_\_\_\_\_ начальная, нарастания численности, собственно вспышка, кризис  
(подчеркнуть)

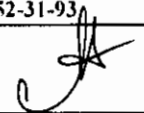
Состояние лесного насаждения, намечаемые мероприятия: усыхающее  
ССР

Средневзвешенная категория состояния насаждения составляет 3,6

ССР - сплошная санитарная рубка

Исполнитель работ по проведению лесопатологического обследования:

Дата составления документа: 20.10.2017 Телефон 52-31-93

ФИО Островский А.И. Подпись   
Должность инженер-лесопатолог  
Организация ГБУ «ЛПЦ - Тверьлес»

## ВЕДОМОСТЬ ПЕРЕЧЕТА ДЕРЕВЬЕВ

Порода: **Береза**

Ступени толщины, см	Количество деревьев по категориям состояния, шт.															Всего деревьев по ступеням толщины		
	I	II	III	IV		V		VI			ветровал. бурелом			аварийные деревья			шт.	в том числе подлежат рубке, %
				НЗ	З	НЗ	З	НЗ	З	О	НЗ	З	О	НЗ	З	О		
1	2	3	4	5	6	7	8	9	10	11	12	13	14	15	16	17	18	19
8																		
12	6	12															18	
16	11	3	8														22	
20	9	16	7														32	
24	4	4	5					2									15	13,3
28	12	3	15			6		1									37	18,9
32	6	6	13			4		5		1							35	28,6
36		1	6			9		8									24	70,8
40		4	6			3		2									15	33,3
44			2					3									5	60,0
48								1									1	100,0
52																		
56																		
60																		
Итого число стволов, шт	48	49	62				22		23								204	
Итого, % от числа стволов	11,7	11,9	15,0				5,3		5,6								49,5	10,9
Итого запас, кубм	21	24	49				24		29								146	
Итого, % от запаса	6,7	7,6	15,8				7,6		9,2								47,1	16,8

Порода: **Осина**

Ступени толщины, см	Количество деревьев по категориям состояния, шт.															Всего деревьев по ступеням толщины		
	I	II	III	IV		V		VI			ветровал. бурелом			аварийные деревья			шт.	в том числе подлежат рубке, %
				НЗ	З	НЗ	З	НЗ	З	О	НЗ	З	О	НЗ	З	О		
1	2	3	4	5	6	7	8	9	10	11	12	13	14	15	16	17	18	19
8																		
12		2	1														3	
16		4	5	5													14	35,7
20	1	3		7				1									12	66,7
24	2	4	3	9		2											20	55,0
28		3	2	13		3											21	76,2
32		2	1	6		5		2									16	81,3
36			3	5		2		3									13	76,9
40				9													9	100,0
44				11													11	100,0
48				3													3	100,0
52																		
56																		
Итого число стволов, шт.	3	18	15	68		12		6									122	
Итого, % от числа стволов	0,7	4,4	3,6	16,5		2,9		1,5									29,6	20,9
Итого запас, кубм	1,2	7,1	7,8	65,8		9,4		5,5									96,8	
Итого, % от запаса	0,4	2,3	2,5	21,3		3,1		1,8									31,3	26,2



Порода: Ель

Ступени толщины, см	Количество деревьев по категориям состояния, шт.																Всего деревьев по ступеням толщины	
	I	II	III	IV		V		VI			ветровал. бурелом			аварийные деревья			шт.	в том числе подлежат рубке, %
				НЗ	З	НЗ	З	НЗ	З	О	НЗ	З	О	НЗ	З	О		
	2	3	4	5	6	7	8	9	10	11	12	13	14	15	16	17	18	19
1																		
8																		
12																		
16	1	2	1	6													10	60,0
20	2	1	1	9													13	69,2
24		1	4	6		2		1									14	64,3
28	2	4	3	5		1		2									17	47,1
32	3	1		8		3		2									17	76,5
36			1	5		1											7	85,7
40				6													6	100,0
44				2													2	100,0
48																		
52																		
56																		
60																		
Итого число стволов, шт.	8	9	10	47		7		5									86	
Итого, % от числа стволов	1,9	2,2	2,4	11,4		1,7		1,2									20,9	14,3
Итого запас, кубм	5,4	5,2	6,1	40,2		6,2		4,0									66,9	
Итого, % от запаса	1,7	1,7	2,0	13,0		2,0		1,3									21,6	16,3

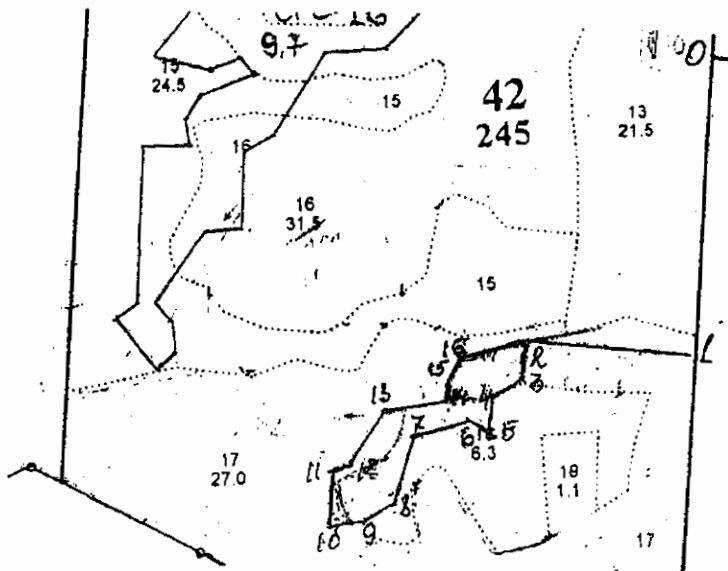
## Итоговая

Ступени толщины, см	Количество деревьев по категориям состояния, шт.															Всего деревьев по ступеням		
	I	II	III	IV		V		VI			ветровал, бурелом			аварийные деревья			шт.	в том числе подлежат рубке, %
				НЗ	З	НЗ	З	НЗ	З	О	НЗ	З	О	НЗ	З	О		
	2	3	4	5	6	7	8	9	10	11	12	13	14	15	16	17	18	19
8																		
12	6	14	1														21	
16	12	9	14	11													46	23.9
20	12	20	8	16				1									57	29.8
24	6	9	12	15		4		3									49	44.9
28	14	10	20	18		10		3									75	41.3
32	9	9	14	14		12		9		1							68	52.9
36		1	10	10		12		11									44	75.0
40		4	6	15		3		2									30	66.7
44			2	13				3									18	88.9
48				3				1									4	100.0
52																		
56																		
60																		
Итого число стволов, шт.	59	76	87	115		41		34									412	190
Итого, % от числа стволов	14.3	18.4	21.1	27.9		9.9		8.3									100	46.1
Итого запас, кубм	27.4	35.8	62.9	105.9		39.2		38.0									309.2	183.1
Итого, % от запаса	8.9	11.6	20.3	34.3		12.7		12.3									100	59.3

Примечание: НЗ - незаселенное, З - заселенное, О - отработанные вредителями.  
Средняя по породе: Береза-3.3; Осина-3.9; Ель-3.7

**Абрис участка**  
Бельское ( Бельское ) участковое лесничество  
квартал 42, выдел 17, площадь 1,5 га  
выдел 18, площадь 1,3 га  
Общая площадь 2,8 га

М 1:10000



№ выдела	Ленты ( круговые площадки ) перечёта					Площадь га
	№ ленты ( площадки )	Длина м	Ширина м	Радиус м		
17,18	сплошной перечет				2,8	

№ точки	Координаты	Румбы линий	Длина м
0		0-1 кв.пр	450
1		1-2 3:90°	255
2	N 55,57,380 E 33,15,793	2-3 ЮЗ:5°	66
3	N 55,57,345 E 33,15,775	3-4 ЮЗ:65°	58
4	N 55,57,340 E 33,15,748	4-5 ЮВ:30°	56
5	N 55,57,335 E 33,15,722	5-6 СЗ:66°	24
6	N 55,57,316 E 33,15,716	6-7 ЮЗ:65°	83
7	N 55,57,238 E 33,15,647	7-8 ЮЗ:12°	113
8	N 55,57,248 E 33,15,600	8-9 ЮЗ:54°	50
9	N 55,57,237 E 33,15,550	9-10 ЮЗ:75°	53
10	N 55,57,235 E 33,15,512	10-11 СЗ:2°	88
11	N 55,57,279 E 33,15,523	11-12 СВ:62°	27
12	N 55,57,286 E 33,15,545	12-13 СВ:19°	96
13	N 55,57,330 E 33,15,595	13-14 СВ:74°	82
14	N 55,57,339 E 33,15,669	14-15 СЗ:2°	24
15	N 55,57,348 E 33,15,674	15-16 СВ:22°	47
16	N 55,57,370 E 33,15,695	16-2 СВ:71°	101

Условные обозначения ————— граница участка

Исполнитель работ по проведению лесопатологического обследования:

Ф.И.О. **Островский А.Н.**

Подпись

Дата составления документа

20.10.2017

Телефон

52-31-93