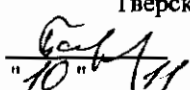


"УТВЕРЖДАЮ"
Министр лесного хозяйства
Тверской области
 Барышков В.В.
"10" / "11" 2017 г.

Акт
лесопатологического обследования № 806
лесных насаждений Западнодвинского лесничества (лесопарка)
Тверской области (субъекта Российской Федерации)

Способ лесопатологического обследования:

1. Визуальный
2. Инструментальный

Место проведения

Участковое лесничество	Урочище (дача)	Квартал (кварталы)	Выдел (выделы)	Площадь, га
Южное		54	3	17,5

Лесопатологическое обследование проведено на общей площади 17,5 га.

1. **Визуальное лесопатологическое обследование.***

Наземное Дистанционное

1.1. На площади 17,5 га фактическая таксационная характеристика лесного насаждения соответствует (не соответствует) таксационному описанию (нужное подчеркнуть).

Причины несоответствия Несоответствие таксационного описания на части выдела (8 га)

Список участков с выявленными несоответствиями приведен в приложении 1 к настоящему Акту.

1.2. Лесные насаждения с нарушенной и утраченной устойчивостью выявлены на площади 8,0 га:

Участковое лесничество	Урочище (дача)	Площадь, га		Причина ослабления (гибелн)
		с нарушенной устойчивостью	с утраченной устойчивостью	
Южное			8,0	466
Итого			8,0	

Состояние обследованных лесных насаждений приведено в приложениях 1.1-1.4 к Акту в зависимости от метода проведения ЛПО.

1.3. В обследованных лесных участках прогнозируется:

Прогноз	Площадь, га
Ослабление лесных насаждений	
Усыхание лесных насаждений различной степени	
Развитие очагов вредных организмов	

1.4. Обнаружено загрязнение лесного участка отходами и выбросами:

Промышленными Бытовыми

Вид загрязнения	Размеры загрязнения			Объем, кубм	Площадь загрязнения
	длина, м	ширина, м	высота, м		

ЗАКЛЮЧЕНИЕ

Оценка текущего санитарного и лесопатологического состояния лесных насаждений, назначенные профилактические мероприятия по защите лесов, агитационные мероприятия:

В квартале № 54 выделе № 3 площадь 8 участковое лесничество Южное
наблюдается усыхание насаждения, необходимо проведение инструментального
лесопатологического обследования, на оставшейся площади выдела 9,5 га мероприятия
не назначаются

Исполнитель работ по проведению лесопатологического обследования:

ФИО инженер-лесопатолог Островский А.Н.

Подпись 

Дата обследования

01.08.2017

*Раздел включается в акт, в случае проведения лесопатологического обследования визуальным способом.

2. Инструментальное обследование лесного участка.*

2.1. Фактическая таксационная характеристика лесного насаждения соответствует
 (не соответствует) (нужное подчеркнуть) таксационному описанию. Причины несоответствия:
Несоответствие таксационного описания на части выдела (8 га)

Ведомость лесных участков с выявленными несоответствиями таксационным описаниям
 приведена в приложении 1 к Акту.

2.2. Состояние насаждений: с нарушенной устойчивостью
 с утраченной устойчивостью

причины повреждения:
Рак смоляной

стволовыми вредителями:

Вид вредителя	Порода	Встречаемость (% заселенных деревьев)	Степень заселения (слабая, средняя, сильная)

Повреждено огнём:

Вид пожара	Порода	Состояние корневых лап		Состояние корневой шейки		Подсушивание луба	
		% поврежденных огнём корней	% деревьев с данным повреждением	ожог корневой шейки по окружности (1/4; 2/4; 3/4; более 3/4)	% деревьев с данным повреждением	по окружности (1/4; 2/4; 3/4; более 3/4)	% деревьев с данным повреждением

Поражено болезнями:

Вид	Порода	Встречаемость (% зараженных деревьев)	Степень повреждения (слабая, средняя, сильная)
Рак смоляной	Сосна	4	единичная
Губка корневая	Сосна	6	единичная

2.3. Выборке подлежит 66,9 % от запаса 40,9 % деревьев,

в том числе:

ослабленных	_____ %,	(причины назначения)	_____ ;
сильно ослабленных	_____ %,	(причины назначения)	_____ ;
усыхающих	<u>30,2</u> %,	(причины назначения)	<u>466 371</u> ;
свежего сухостоя	<u>23,5</u> %,		
свежего ветровала:	_____ %,		
свежего бурелома	_____ %,		
старого ветровала:	_____ %,		
старого бурелома	_____ %,		
старого сухостоя	<u>13,2</u> %,		
аварийных	_____ %.		

466 - Губка корневая

371 - Рак смоляной

2.4. Полнота лесного насаждения после уборки деревьев, подлежащих рубке, составит
 Критическая полнота для данной категории лесных насаждений составляет

0,3

0,2

ЗАКЛЮЧЕНИЕ

С целью предотвращения негативных процессов или снижения ущерба от их воздействия назначено:

Участковое лесничество	Урочище (дача)	Квартал	Выдел	Площадь выдела, га	Вид мероприятия	Площадь мероприятия, га	Порода	Запас на выдел, куб.м	Крайние сроки проведения
Южное		54	3	17,5	ССР	8,0	Б,С	1120	2017

Ведомость перечета деревьев, назначенных в рубку, и лесного участка прилагаются (приложение 2 и 3 к Акту).

Меры по обеспечению возобновления:

Искусственное лесовосстановление

Мероприятия, необходимые для предупреждения повреждения или поражения смежных насаждений

Сведения для расчета степени повреждения:

год образования старого сухостоя Прошлые года ;
основная причина повреждения древесины 466 ;
дата проведения обследований 01.08.2017 ;

Исполнитель работ по проведению лесопатологического обследования:

ФИО Островский А.Н.
Должность инженер-лесопатолог
Организация ГБУ «ЛПЦ - Тверьлес»

Подпись 

* Раздел включается в акт в случае проведения лесопатологического обследования обследования инструментальным способом.

Ведомость лесных участков с выявленными несоответствиями таксационным описаниям

Источник данных	Год проведения лесоустройства	Номер квартала	Номер выдела	Площадь выдела, га		Целевое назначение лесов	Категория защитных лесов	Номер выдела лесопатологического	Площадь выдела лесопатологического	Выдела, га	Таксационная характеристика										Заложено пробных площадей			
				17,5	17,5						состав	возраст, лет	средняя высота, м	средний диаметр, см	тип леса	тип условий	местоприозр	полнота	бонитет	запас, куб. м/га	количество, шт	общая площадь, га		
ТО	2006	54	3	17,5	17,5	Эксплуатационные леса		1	8,0		8Б2С	Б	55	20	18	СЧ	В3	0,7	2	150			8,0	
																								Б
Ф											6Б4С	Б	65	19	19	СЧ	В3	0,6	2	140				

Примечание: не соответствие таксационному описанию из-за ошибки лесоустройства
ТО - таксационные описания
Ф - фактическая характеристика лесного насаждения

Исполнитель работ по проведению лесопатологического обследования:

ФИО

инженер-лесопатолог Островский А.Н.

Подпись



Должность

инженер-лесопатолог

Организация

ГБУ «ЛПЦ - Тверьлес»

01.08.2017 г.

Результаты проведения лесопатологического обследования лесных насаждений за

Субъект Российской Федерации
Участковое лесничество

Тверская область
Южное

Лесничество (лесопарк)
Урочища (лесная дача)

Западнодвинское

Номер квартала	Номер выдела	Площадь выдела, га	Целевое назначение лесов	Категория защитных лесов	Номер лесопатологического выдела	Площадь лесопатологического выдела, га	Таксационная характеристика											Число деревьев на пробе, шт.	Распределение запаса насаждения по категориям состояния деревьев, %											Признаки повреждения деревьев	Доля поврежденных деревьев, %	Причина ослабления, повреждения	Подушежит рубке, %	Назначенные мероприятия				
							состав *	попоза	возраст *	средняя высота, м *	средний диаметр, см *	тип леса	полнота *	запас, км/га *	без признаков ослабления	ослабленные	сильно ослабленные		усыхающие	свежий сухойстой	старый сухойстой	свежий ветровал	старый ветровал	свежий бурелом	старый бурелом	аварийные деревья												
54	3	17,5			1	8,0	6Б	65	19	19	С4	0,6	2	140	183	8,7	13,2	7,1	19,8	6,6	23	23	24	24	25	26	27	28	29	30	31	32	33	34	Прочисть, га			
							4С								71	1,5	1,5	1,0	30,2	3,7	6,6									832	17,7	26,4	ССР	8,0				
																														803,154	23,2	40,5						
Итого															254	10,2	14,7	8,2	30,2	23,5	13,2										40,9		66,9					

Показатели, не соответствующие таксационному описанию отмечаются ***.

Исполнитель работ по проведению лесопатологического обследования:

ФИО Островский А.Н. Подпись

Должность инженер-лесопатолог

Организация ГБУ «ЛПЦ - Тверьлес»

Дата составления документа 23.10.2017 Телефон 52-31-93

500 - Деревьями хвоя, листья (патологические) (51-75%)

371 - Рам молодых

803 - Наличие на стволе в обломки разломанных рах, или обрамлений (<1/2 от ствола)

154 - Сухообочины, полугниль

Ведомость перечета деревьев, назначенных в рубку
ВРЕМЕННАЯ ПРОБНАЯ ПЛОЩАДЬ № _____

Субъект РФ Тверская область

Лесничество (лесопарк) Западнодвинское Уч.лесничество Южное

Квартал 54 Выдел 3 Площадь, 8,0 га,

Номер очага вредных организмов _____ Размер пробной площади 0,8 га,
ленточный пересчет

Таксационная характеристика:

тип леса СЧ состав 6Б4С возраст 65 бонитет 2

полнота 0,6 запас на га 140 возобновление _____

Время и причина ослабления насаждения: _____ Прошлые года

, Рак смоляной

Тип очага вредных организмов: _____ эпизодический, хронический _____ (подчеркнуть)

Фаза развития очага: _____ начальная, нарастания численности, собственно вспышка, кризис _____
(подчеркнуть)

Состояние лесного насаждения, намечаемые мероприятия: _____ усыхающее

ССР

Средневзвешенная категория состояния насаждения составляет _____ 3,6

ССР - сплошная санитарная рубка

Исполнитель работ по проведению лесопатологического обследования:

Дата составления документа: 23.10.2017 Телефон 52-31-93

ФИО Островский А.Н. Подпись _____

Должность инженер-лесопатолог

Организация ГБУ «ЛПЦ - Тверьлес»

ВЕДОМОСТЬ ПЕРЕЧЕТА ДЕРЕВЬЕВ

Порода: Береза

Ступени толщины, см	Количество деревьев по категориям состояния, шт.																Всего деревьев по ступеням толщины	
	I	II	III	IV		V		VI			ветровал, бурелом			аварийные деревья			шт.	в том числе подлежат рубке, %
				НЗ	З	НЗ	З	НЗ	З	О	НЗ	З	О	НЗ	З	О		
1	2	3	4	5	6	7	8	9	10	11	12	13	14	15	16	17	18	19
8		1	7														8	
12	8	17	2														27	
16	9	37	8														54	
20	12	8	10			2											32	6,3
24	5	6	1			11		6									29	58,6
28	2	2	1			14		4									23	78,3
32			2			2		1		1							6	66,7
36						3											3	100,0
40						1											1	100,0
44																		
48																		
52																		
56																		
60																		
Итого число стволов, шт.	36	71	31				33		12								183	
Итого, % от числа стволов	14,2	28,0	12,2				13,0		4,7								72,0	17,7
Итого запас, кубм	10	15	8				22		7								62	
Итого, % от запаса	8,7	13,2	7,1				19,8		6,6								55,4	26,4

Порода: Сосна

Ступени толщины, см	Количество деревьев по категориям состояния, шт.																Всего деревьев по ступеням толщины	
	I	II	III	IV		V		VI			ветровал, бурелом			аварийные деревья			шт.	в том числе подлежат рубке, %
				НЗ	З	НЗ	З	НЗ	З	О	НЗ	З	О	НЗ	З	О		
1	2	3	4	5	6	7	8	9	10	11	12	13	14	15	16	17	18	19
8																		
12																		
16			4														4	
20	1	1		1													3	33,3
24	1	3	1	10		6		2									23	78,3
28				13		2		3									18	100,0
32	1			9				2									12	91,7
36				4				1									5	100,0
40				5				1									6	100,0
44																		
48																		
52																		
56																		
Итого число стволов, шт.	3	4	5	42		8		9									71	
Итого, % от числа стволов	1,2	1,6	2,0	16,5		3,1		3,6									28,0	23,2
Итого запас, кубм	1,7	1,7	1,2	34,0		4,2		7,4									50,2	
Итого, % от запаса	1,5	1,5	1,0	30,2		3,7		6,6									44,6	40,5

Итоговая

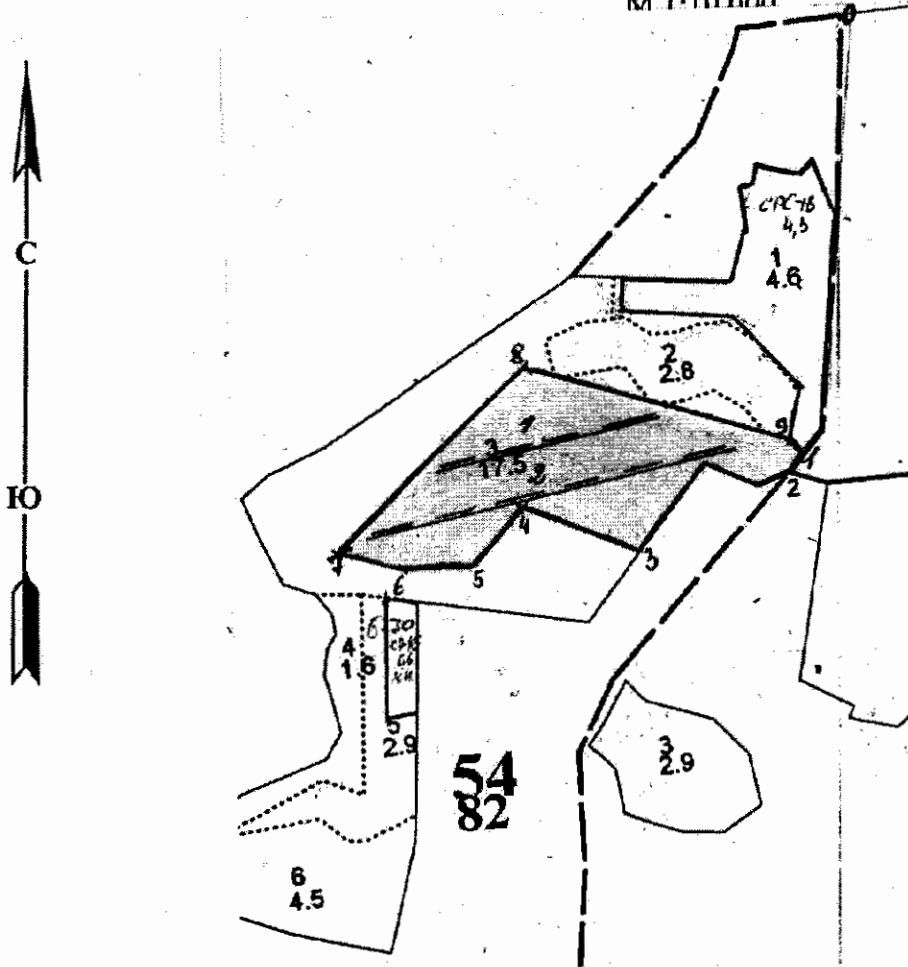
Ступени толщины, см	Количество деревьев по категориям состояния, шт.																Всего деревьев по ступеням	
	I	II	III	IV		V		VI			ветровал, бурелом			аварийные деревья			шт.	в том числе подлежат рубке, %
				НЗ	З	НЗ	З	НЗ	З	О	НЗ	З	О	НЗ	З	О		
1	2	3	4	5	6	7	8	9	10	11	12	13	14	15	16	17	18	19
8		1	7														8	
12	8	17	2														27	
16	9	37	12														58	
20	13	9	10	1		2											35	8,6
24	6	9	2	10		17		8									52	67,3
28	2	2	1	13		16		7									41	87,8
32	1		2	9		2		3		1							18	83,3
36				4		3		1									8	100,0
40				5		1		1									7	100,0
44																		
48																		
52																		
56																		
60																		
Итого число стволов, шт.	39	75	36	42		41		21									254	104
Итого, % от числа стволов	15,4	29,5	14,2	16,5		16,1		8,3									100	40,9
Итого запас, кубм	11,4	16,6	9,2	34,0		26,5		14,8									112,5	75,3
Итого, % от запаса	10,2	14,7	8,2	30,2		23,5		13,2									100	66,9

Примечание: НЗ - незаселенное, З - заселенное, О - оработанное вредителями.
Средняя по породе: Береза-3,4; Сосна-4

Чертеж

лесного участка, намеченного под лесопатологическое обследование на 2017 год
в лесном квартале № 54, лесотаксационный выдел 3, площадь 8,0 га
(по материалам лесоустройства — Южное лесничество)
Южного участкового лесничества

М 1:10 000



№ выдела	Ленты (круговые площадки) перечета				
	№ ленты (площадки)	длина, м	ширина, м	радиус, м	площадь, га
3	1	300	10		0,30
	2	500	10		0,50
			ИТОГО:		0,80

Номера точек	Координаты	Румбы линий	Длина м
		дорога	605
1	56° 15' 42,3 " N / 0,32° 58' 12,6 " E	дорога	30
2	56° 15' 41,6 " N / 0,32° 58' 11,0 " E	поле	265
3	56° 15' 39,3 " N / 0,32° 57' 59,2 " E	СЗ : 68° 00'	170
4	56° 15' 42,1 " N / 0,32° 57' 51,0 " E	ЮЗ : 38° 00'	100
5	56° 15' 40,0 " N / 0,32° 57' 46,6 " E	ЮЗ : 88° 00'	100
6	56° 15' 40,5 " N / 0,32° 57' 40,7 " E	СЗ : 74° 00'	80
7	56° 15' 41,4 " N / 0,32° 57' 36,5 " E	СВ : 45° 00'	350
8	56° 15' 48,3 " N / 0,32° 57' 53,0 " E	ЮВ : 74° 00'	361
9	56° 15' 43,3 " N / 0,32° 58' 11,7 " E	ЮВ : 39° 00'	30

■ — лесной участок, намеченный под лесопатологическое обследование

— границы лесного участка,

— пробная площадь

Исполнитель работ по проведению лесопатологического обследования, **Островский А.Н.**

Дата составления: 25.10.2017 телефон: 52-31-93

(Ф. И. О.)

(Подпись)