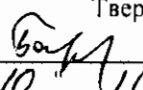


"УТВЕРЖДАЮ"

Министр лесного хозяйства
Тверской области

 Барышков В.В.
"10" / "11" / 2017 г.

Акт
лесопатологического обследования № 760
лесных насаждений Западнодвинского лесничества (лесопарка)
Тверской области (субъекта Российской Федерации)

Способ лесопатологического обследования:

1. Визуальный
2. Инструментальный

Место проведения

Участковое лесничество	Урочище (дача)	Квартал (кварталы)	Выдел (выделы)	Площадь, га
Бельское		66	32	10,0

Лесопатологическое обследование проведено на общей площади 10,0 га.

1. Визуальное лесопатологическое обследование.*

Наземное

Дистанционное

1.1. На площади 10,0 га фактическая таксационная характеристика лесного насаждения соответствует (не соответствует) таксационному описанию (нужное подчеркнуть).

Причины несоответствия _____

Список участков с выявленными несоответствиями приведен в приложении 1 к настоящему Акту.

1.2. Лесные насаждения с нарушенной и утраченной устойчивостью выявлены на площади 2,5 га:

Участковое лесничество	Урочище (дача)	Площадь, га		Причина ослабления (гибели)
		с нарушенной устойчивостью	с утраченной устойчивостью	
Бельское			2,5	358,466
Итого			2,5	

Состояние обследованных лесных насаждений приведено в приложениях 1.1-1.4 к Акту в зависимости от метода проведения ЛПО.

1.3. В обследованных лесных участках прогнозируется:

Прогноз	Площадь, га
Ослабление лесных насаждений	
Усыхание лесных насаждений различной степени	
Развитие очагов вредных организмов	

1.4. Обнаружено загрязнение лесного участка отходами и выбросами:

Промышленными

Бытовыми

Вид загрязнения	Размеры загрязнения			Объем, кубм	Площадь загрязнения
	длина, м	ширина, м	высота, м		

ЗАКЛЮЧЕНИЕ

Оценка текущего санитарного и лесопатологического состояния лесных насаждений, назначенные профилактические мероприятия по защите лесов, агитационные мероприятия:

В квартале № 66 выделе № 32 площадь 2,5 участковое лесничество Бельское наблюдается усыхание насаждения, необходимо проведение инструментального лесопатологического обследования, на оставшейся площади выдела 7,5 га мероприятия не рекомендуются.

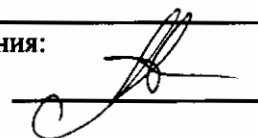
Исполнитель работ по проведению лесопатологического обследования:

ФИО инженер-лесопатолог Островский А.Н.

Подпись

Дата обследования

02.08.2017



*Раздел включается в акт, в случае проведения лесопатологического обследования визуальным способом.

2. Инструментальное обследование лесного участка.*

2.1. Фактическая таксационная характеристика лесного насаждения соответствует
(не соответствует) (нужное подчеркнуть) таксационному описанию. Причины несоответствия:

Ведомость лесных участков с выявленными несоответствиями таксационным описаниям приведена в приложении 1 к Акту.

2.2. Состояние насаждений: с нарушенной устойчивостью
с утраченной устойчивостью

причины повреждения:
Трутовик ложный осиновый

стволовыми вредителями:

Вид вредителя	Порода	Встречаемость (% заселенных деревьев)	Степень заселения (слабая, средняя, сильная)

Повреждено огнём:

Вид пожара	Порода	Состояние корневых лап		Состояние корневой шейки		Подсушивание луба	
		% поврежденных огнём корней	% деревьев с данным повреждением см	ожог корневой шейки по окружности (1/4; 2/4; 3/4; более 3/4)	% деревьев с данным повреждением см	по окружности (1/4; 2/4; 3/4; более 3/4)	% деревьев с данным повреждением см

Поражено болезнями:

Вид	Порода	Встречаемость (% зараженных деревьев)	Степень повреждения (слабая, средняя, сильная)
Губка корневая	Ель	3	единичная
Трутовик ложный осиновый	Осина	5	единичная

2.3. Выборке подлежат 60,1 % от запаса 43,8 % деревьев,

в том числе:

ослабленных _____ %, (причины назначения) _____ ;
 сильно ослабленных _____ %, (причины назначения) _____ ;
 усыхающих 51,1 %, (причины назначения) 466 358 ;
 свежего сухостоя 3,5 %,
 свежего ветровала: _____ %,
 свежего бурелома _____ %,
 старого ветровала: _____ %,
 старого бурелома _____ %,
 старого сухостоя 5,5 %,
 аварийных _____ %.

466 - Губка корневая

358 - Трутовик ложный осиновый

2.4. Полнота лесного насаждения после уборки деревьев, подлежащих рубке, составит
Критическая полнота для данной категории лесных насаждений составляет

0,3

0,2

ЗАКЛЮЧЕНИЕ

С целью предотвращения негативных процессов или снижения ущерба от их воздействия назначено:

Участковое лесничество	Урочище (дача)	Квартал	Выдел	Площадь выдела, га	Вид мероприятия	Площадь мероприятия, га	Порода	Запас на выдел, куб.м	Крайние сроки проведения
Бельское		66	32	10,0	ССР	2,5	ОС.Б.Е	600	2017

Ведомость перечета деревьев, назначенных в рубку, и лесного участка прилагаются (приложение 2 и 3 к Акту).

Меры по обеспечению возобновления:

Искусственное лесовосстановление

Мероприятия, необходимые для предупреждения повреждения или поражения смежных насаждений

Сведения для расчета степени повреждения:

год образования старого сухостоя Прошлые года ;
основная причина повреждения древесины 358 ;
дата проведения обследований 02.08.2017 ;

Исполнитель работ по проведению лесопатологического обследования:

ФИО Островский А.Н.
Должность инженер-лесопатолог
Организация ГБУ "ЛПЦ-Тверьлес"

Подпись



* Раздел включается в акт в случае проведения лесопатологического обследования обследования инструментальным способом.

02.08.2017 г.

Результаты проведения лесопатологического обследования лесных насаждений за

Субъект Российской Федерации
Участковое лесничество

Тверская область
Бельское

Лесничество (лесопарк)
Урочища (лесная дача)

Западнодвинское

Номер квартала	Номер выдела	Площадь выдела, га	Лесное назначение лесов	Категория защитных лесов	Номер лесопатологического выдела	Площадь лесопатологического выдела, га	Таксационная характеристика								Число деревьев на пробе, шт.	Распределение запаса насаждения по категориям состояния деревьев, %												Признаки повреждения деревьев	Доля поврежденных деревьев, %	Причина ослабления, поредения	Подожгит рубке, %	Назначенные мероприятия			
							состав	порода	возраст	средняя высота, м	средний диаметр, см	тип леса	полнота	фонитет		запас, км/га	без признаков ослабления	ослабленные	сильно ослабленные	усыхающие	свежий сухой	старый сухой	свежий ветровал	старый ветровал	свежий бурелом	старый бурелом	аварийные деревья								
66	32	10,0	Эксплуатационные леса		2	2,5		8	9	10	11	12	13	14	15	16	17	18	19	20	21	22	23	24	25	26	27	28	29	30	31	32	33	34	Площадь, га
							1Б	6	8	10	11	12	13	14	15	16	17	18	19	20	21	22	23	24	25	26	27	28	29	30	31	32	33	34	Вид
							3Е	6	8	10	11	12	13	14	15	16	17	18	19	20	21	22	23	24	25	26	27	28	29	30	31	32	33	34	СР
								6	8	10	11	12	13	14	15	16	17	18	19	20	21	22	23	24	25	26	27	28	29	30	31	32	33	34	СР
								6	8	10	11	12	13	14	15	16	17	18	19	20	21	22	23	24	25	26	27	28	29	30	31	32	33	34	СР
								6	8	10	11	12	13	14	15	16	17	18	19	20	21	22	23	24	25	26	27	28	29	30	31	32	33	34	СР
								6	8	10	11	12	13	14	15	16	17	18	19	20	21	22	23	24	25	26	27	28	29	30	31	32	33	34	СР
								6	8	10	11	12	13	14	15	16	17	18	19	20	21	22	23	24	25	26	27	28	29	30	31	32	33	34	СР
								6	8	10	11	12	13	14	15	16	17	18	19	20	21	22	23	24	25	26	27	28	29	30	31	32	33	34	СР
								6	8	10	11	12	13	14	15	16	17	18	19	20	21	22	23	24	25	26	27	28	29	30	31	32	33	34	СР
								6	8	10	11	12	13	14	15	16	17	18	19	20	21	22	23	24	25	26	27	28	29	30	31	32	33	34	СР
								6	8	10	11	12	13	14	15	16	17	18	19	20	21	22	23	24	25	26	27	28	29	30	31	32	33	34	СР
								6	8	10	11	12	13	14	15	16	17	18	19	20	21	22	23	24	25	26	27	28	29	30	31	32	33	34	СР
								6	8	10	11	12	13	14	15	16	17	18	19	20	21	22	23	24	25	26	27	28	29	30	31	32	33	34	СР
								6	8	10	11	12	13	14	15	16	17	18	19	20	21	22	23	24	25	26	27	28	29	30	31	32	33	34	СР
								6	8	10	11	12	13	14	15	16	17	18	19	20	21	22	23	24	25	26	27	28	29	30	31	32	33	34	СР
								6	8	10	11	12	13	14	15	16	17	18	19	20	21	22	23	24	25	26	27	28	29	30	31	32	33	34	СР
								6	8	10	11	12	13	14	15	16	17	18	19	20	21	22	23	24	25	26	27	28	29	30	31	32	33	34	СР
								6	8	10	11	12	13	14	15	16	17	18	19	20	21	22	23	24	25	26	27	28	29	30	31	32	33	34	СР
								6	8	10	11	12	13	14	15	16	17	18	19	20	21	22	23	24	25	26	27	28	29	30	31	32	33	34	СР
								6	8	10	11	12	13	14	15	16	17	18	19	20	21	22	23	24	25	26	27	28	29	30	31	32	33	34	СР
								6	8	10	11	12	13	14	15	16	17	18	19	20	21	22	23	24	25	26	27	28	29	30	31	32	33	34	СР
								6	8	10	11	12	13	14	15	16	17	18	19	20	21	22	23	24	25	26	27	28	29	30	31	32	33	34	СР
								6	8	10	11	12	13	14	15	16	17	18	19	20	21	22	23	24	25	26	27	28	29	30	31	32	33	34	СР
								6	8	10	11	12	13	14	15	16	17	18	19	20	21	22	23	24	25	26	27	28	29	30	31	32	33	34	СР
								6	8	10	11	12	13	14	15	16	17	18	19	20	21	22	23	24	25	26	27	28	29	30	31	32	33	34	СР
								6	8	10	11	12	13	14	15	16	17	18	19	20	21	22	23	24	25	26	27	28	29	30	31	32	33	34	СР
								6	8	10	11	12	13	14	15	16	17	18	19	20	21	22	23	24	25	26	27	28	29	30	31	32	33	34	СР
								6	8	10	11	12	13	14	15	16	17	18	19	20	21	22	23	24	25	26	27	28	29	30	31	32	33	34	СР
								6	8	10	11	12	13	14	15	16	17	18	19	20	21	22	23	24	25	26	27	28	29	30	31	32	33	34	СР
								6	8	10	11	12	13	14	15	16	17	18	19	20	21	22	23	24	25	26	27	28	29	30	31	32	33	34	СР
								6	8	10	11	12	13	14	15	16	17	18	19	20	21	22	23	24	25	26	27	28	29	30	31	32	33	34	СР
								6	8	10	11	12	13	14	15	16	17	18	19	20	21	22	23	24	25	26	27	28	29	30	31	32	33	34	СР
								6	8	10	11	12	13	14	15	16	17	18	19	20	21	22	23	24	25	26	27	28	29	30	31	32	33	34	СР
								6	8	10	11	12	13	14	15	16	17	18	19	20	21	22	23	24	25	26	27	28	29	30	31	32	33	34	СР
								6	8	10	11	12	13	14	15	16	17	18	19	20	21	22	23	24	25	26	27	28	29	30	31	32	33	34	СР
								6	8	10	11	12	13	14	15	16	17	18	19	20	21	22	23	24	25	26	27	28	29	30	31	32	33	34	СР
								6	8	10	11	12	13	14	15	16	17	18	19	20	21	22	23	24	25	26	27	28	29	30	31	32	33	34	СР
								6	8	10	11	12	13	14	15	16	17	18	19	20	21	22	23	24	25	26	27	28	29	30	31	32	33	34	СР
								6	8	10	11	12	13	14	15	16	17	18	19	20	21	22	23	24	25	26	27	28	29	30	31	32	33	34	СР
								6	8	10	11	12	13	14	15	16	17	18	19	20	21	22	23	24	25	26	27	28	29	30	31	32	33	34	СР
								6	8	10	11	12	13	14	15	16	17	18	19	20	21	22	23	24	25	26	27	28	29	30	31	32	33	34	СР
								6	8	10	11	12	13	14	15	16	17	18	19	20	21	22	23	24	25</										

Ведомость перечета деревьев, назначенных в рубку

ВРЕМЕННАЯ ПРОБНАЯ ПЛОЩАДЬ № _____

Субъект РФ Тверская область

Лесничество (лесопарк) Западнодвинское Учлесничество Бельское

Квартал 66 Выдел 32 Площадь, 2,5 га,

Номер очага вредных организмов _____ Размер пробной площади 2,5 га,
леиточный пересчет

Таксационная характеристика:

тип леса ЕКИС состав 60С1Б3Е возраст 65 боинтет 1

полнота 0,6 запас на га 240 возобновление _____

Время и причина ослабления насаждения: _____ Прошлые года

Трутовик ложный осиновый

Тип очага вредных организмов: _____ эпизодический, хронический (подчеркнуть)

Фаза развития очага: _____ начальная, нарастания численности, собственно вспышка, кризис
(подчеркнуть)

Состояние лесного насаждения, намечаемые мероприятия: _____ сильно ослабленное

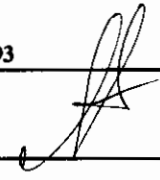
_____ ССР

Средневзвешенная категория состояния насаждения составляет _____ 3,4

ССР - сплошная санитарная рубка

Исполнитель работ по проведению лесопатологического обследования:

Дата составления документа: _____ 23.10.2017 Телефон _____ 52-31-93

ФИО _____ Островский А.Н. Подпись _____ 

Должность _____ инженер-лесопатолог

Организация _____ ГБУ "ЛПЦ-Тверьлес"

ВЕДОМОСТЬ ПЕРЕЧЕТА ДЕРЕВЬЕВ

Порода: Осина

Ступени толщины, см	Количество деревьев по категориям состояния, шт.																Всего деревьев по ступеням толщины	
	I	II	III	IV		V		VI			ветровал, бурелом			аварийные деревья			шт.	в том числе подлежат рубке, %
				НЗ	З	НЗ	З	НЗ	З	О	НЗ	З	О	НЗ	З	О		
1	2	3	4	5	6	7	8	9	10	11	12	13	14	15	16	17	18	19
8		7															7	
12	4	2		2													8	25,0
16	1	5	2	7													15	46,7
20	1	12	14	14						5							46	41,3
24	6	8	18	8						4							44	27,3
28	2	16	6	14													38	36,8
32	7	14	2	18		3					7						51	54,9
36	1	8	2	36		3					3						53	79,2
40	3	1	1	16													21	76,2
44	2	1	2	21													26	80,8
48	4	5	8	10													27	37,0
52		3	1	6													10	60,0
56			1	4													5	80,0
60																		
Итого число стволов, шт.	31	82	57	156		6		19									351	
Итого, % от числа стволов	5,0	13,1	9,1	24,9		1,0		3,0									56,1	28,9
Итого запас, кбм	32	69	50	193		7		14									365	
Итого, % от запаса	5,5	11,8	8,7	33,3		1,2		2,4									62,9	36,9

Порода: Береза

Ступени толщины, см	Количество деревьев по категориям состояния, шт.																Всего деревьев по ступеням толщины	
	I	II	III	IV		V		VI			ветровал, бурелом			аварийные деревья			шт.	в том числе подлежат рубке, %
				НЗ	З	НЗ	З	НЗ	З	О	НЗ	З	О	НЗ	З	О		
1	2	3	4	5	6	7	8	9	10	11	12	13	14	15	16	17	18	19
8	8	5	4														17	
12	4	6	4														14	
16	14	17	3														34	
20	11	13	6			1		2									33	9,1
24	1	14	1			3		2									21	23,8
28	9	1	4														14	
32	1		2					1									4	25,0
36		1	1			3		3									8	75,0
40						3											3	100,0
44																		
48																		
52																		
56																		
Итого число стволов, шт.	48	57	25			10		8									148	
Итого, % от числа стволов	7,7	9,1	4,0			1,6		1,3									23,6	2,9
Итого запас, кбм	13,0	15,0	8,4			9,1		5,6									51,1	
Итого, % от запаса	2,2	2,6	1,4			1,6		1,0									8,8	2,6

Порода: Ель

Ступени толщины, см	Количество деревьев по категориям состояния, шт.																Всего деревьев по ступеням толщины	
	I	II	III	IV		V		VI			ветровал, бурелом			аварийные деревья			шт.	в том числе подлежат рубке, %
				НЗ	З	НЗ	З	НЗ	З	О	НЗ	З	О	НЗ	З	О		
1	2	3	4	5	6	7	8	9	10	11	12	13	14	15	16	17	18	19
8	1	2															3	
12	6	1	3	1													11	9,1
16	2	1	1	3			1										8	50,0
20		1	5	1			1	2									10	40,0
24		2	4	5				3		3							17	64,7
28	1	1	1	3			2										8	62,5
32	1	1	3	9			1	2									17	70,6
36		1	7	9						3							20	60,0
40	1		2	8													11	72,7
44			3	3													6	50,0
48	1			8													9	88,9
52				5													5	100,0
56				2													2	100,0
60																		
Итого число стволов, шт.	13	10	29	57		5		13									127	
Итого, % от числа стволов	2,1	1,6	4,6	9,1		0,8		2,1									20,3	12,0
Итого запас, кбм	8,2	5,8	31,3	103,6		4,0		12,0									164,8	
Итого, % от запаса	1,4	1,0	5,4	17,8		0,7		2,1									28,4	20,6

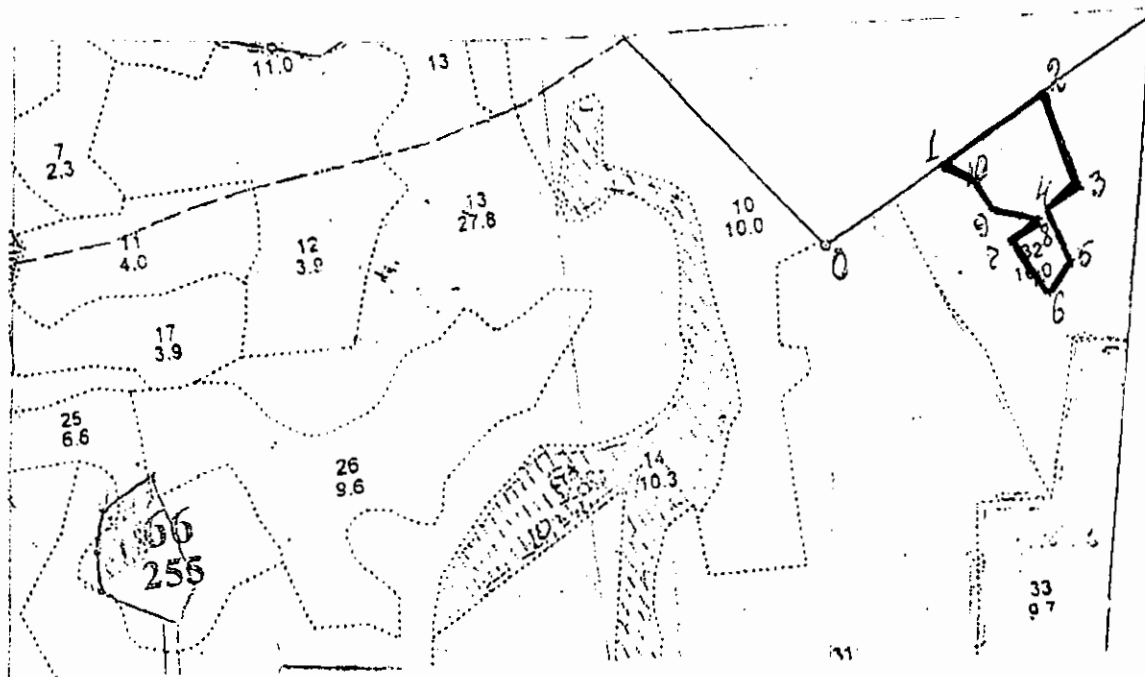
Итоговая

Ступени толщины, см	Количество деревьев по категориям состояния, шт.																Всего деревьев по ступеням	
	I	II	III	IV		V		VI			ветровал, бурелом			аварийные деревья			шт.	в том числе подлежат рубке, %
				НЗ	З	НЗ	З	НЗ	З	О	НЗ	З	О	НЗ	З	О		
1	2	3	4	5	6	7	8	9	10	11	12	13	14	15	16	17	18	19
8	9	14	4														27	
12	14	9	7	3													33	9,1
16	17	23	6	10			1										57	19,3
20	12	26	25	15		1	1	4		5							89	29,2
24	7	24	23	13		3		5		7							82	34,1
28	12	18	11	17			2										60	31,7
32	9	15	7	27		3	1	3		7							72	56,9
36	1	10	10	45		6		3		6							81	74,1
40	4	1	3	24		3											35	77,1
44	2	1	5	24													32	75,0
48	5	5	8	18													36	50,0
52		3	1	11													15	73,3
56			1	6													7	85,7
60																		
Итого число стволов, шт.	92	149	111	213		21		40									626	274
Итого, % от числа стволов	14,7	23,8	17,7	34,0		3,4		6,4									100	43,8
Итого запас, кбм	53,1	89,5	90,0	296,9		19,9		31,7									581,1	348,5
Итого, % от запаса	9,1	15,4	15,5	51,1		3,5		5,5									100	60,1

Примечание: НЗ - незаселенное, З - заселенное, О - отработанное вредителями.
Средняя по породе: Осина-3,3; Береза-2,8; Ель-3,7

Абрис участка
Бельское (Бельское) участковое лесничество
квартал 66, выдел 32, площадь 2,5 га

М 1:10000



№ выдела	Ленты(круговые площадки) перечёта				
	№ ленты (площадки)	Длина м	Ширина м	Радиус м	Площадь га
32	сплошной перечет				2,5

№ точек	Координаты	Румбы линий	Длина м
		0-1 кв просека	182
1	N 55 55 271 E 33 05 662	1-2 кв.пр.	170
2	N 55 55 320 E 33 05 793	2-3 юв:24	139
3	N 55 55 242 E 33 05 837	3-4 юз:54	62
4	N 55 55 228 E 33 05 766	4-5 юв:31	72
5	N 55 55 193 E 33 05 793	5-6 юз:32	64
6	N 55 55 168 E 33 05 762	6-7 сз:39	91
7	N 55 55 208 E 33 05 711	7-8 св:56	50
8	N 55 55 220 E 33 05 753	8-9 сз:78	65
9	N 55 55 235 E 33 05 704	9-10 сз:35	48
10	N 55 55 257 E 33 05 684	10-1 сз:64	43

Условные обозначения ————— граница участка

Исполнитель работ по проведению лесопатологического обследования:

Ф.И.О. Островский А.Н.

Подпись

Дата составления документа 25.07.2017

Телефон 52-31-93