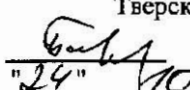


"УТВЕРЖДАЮ"
Министр лесного хозяйства
Тверской области
 Барышков В.В.
"24" 10 2017 г.

Акт
лесопатологического обследования № 650
лесных насаждений Западнодвинского лесничества (лесопарка)
Тверской области (субъекта Российской Федерации)

Способ лесопатологического обследования: 1. Визуальный
2. Инструментальный

Место проведения

Участковое лесничество	Урочище (дача)	Квартал (кварталы)	Выдел (выделы)	Площадь, га
Демяховское		200	3	27,2
Демяховское		200	7	9,9

Лесопатологическое обследование проведено на общей площади 37,1 га.

1. **Визуальное лесопатологическое обследование.***

Наземное Дистанционное

1.1. На площади 27,2 га фактическая таксационная характеристика лесного насаждения соответствует _____ таксационному описанию (нужное подчеркнуть).

Причины несоответствия _____

Список участков с выявленными несоответствиями приведен в приложении 1 к настоящему Акту.

1.2. Лесные насаждения с нарушенной и утраченной устойчивостью выявлены на площади 1,4 га:

Участковое лесничество	Урочище (дача)	Площадь, га		Причина ослабления (гибели)
		с нарушенной устойчивостью	с утраченной устойчивостью	
Демяховское			1,4	466
Итого			1,4	

Состояние обследованных лесных насаждений приведено в приложениях 1.1-1.4 к Акту в зависимости от метода проведения ЛПО.

1.3. В обследованных лесных участках прогнозируется:

Прогноз	Площадь, га
Ослабление лесных насаждений	
Усыхание лесных насаждений различной степени	
Развитие очагов вредных организмов	

1.4. Обнаружено загрязнение лесного участка отходами и выбросами:

Промышленными Бытовыми

Вид загрязнения	Размеры загрязнения			Объем, кубм	Площадь загрязнения
	длина, м	ширина, м	высота, м		

ЗАКЛЮЧЕНИЕ

Оценка текущего санитарного и лесопатологического состояния лесных насаждений, назначенные профилактические мероприятия по защите лесов, агитационные мероприятия:

В квартале № 200 выделе № 3 площадь 1,4 участковое лесничество Демяховское

наблюдается усыхание насаждения, необходимо проведение инструментального лесопатологического обследования, на оставшейся площади выдела 25,8 га мероприятия не рекомендуются.

Исполнитель работ по проведению лесопатологического обследования:

ФИО **Инженер-лесопатолог Островский А.Н.**

Подпись _____

Дата обследования _____

18.07.2017

*Раздел включается в акт, в случае проведения лесопатологического обследования визуальным способом.

2. Инструментальное обследование лесного участка.*

2.1. Фактическая таксационная характеристика лесного насаждения соответствует
 _____ (нужное подчеркнуть) таксационному описанию. Причины несоответствия:

Ведомость лесных участков с выявленными несоответствиями таксационным описаниям
 приведена в приложении 1 к Акту.

2.2. Состояние насаждений: с нарушенной устойчивостью
 с утраченной устойчивостью

причины повреждения:
Губка корневая, Трутовик ложный осинный

стволовыми вредителями:

Вид вредителя	Порода	Встречаемость (% заселенных деревьев)	Степень заселения (слабая, средняя, сильная)

Повреждено огнём:

Вид пожара	Порода	Состояние корневых лап		Состояние корневой шейки		Подсушивание луба	
		% поврежденных огнём корней	% деревьев с данным повреждением	ожог корневой шейки по окружности (1/4; 2/4; 3/4; более 3/4)	% деревьев с данным повреждением	по окружности (1/4; 2/4; 3/4; более 3/4)	% деревьев с данным повреждением

Поражено болезнями:

Вид	Порода	Встречаемость (% заражённых деревьев)	Степень заражения (слабая, средняя, сильная)
Губка корневая	Ель	1	
Трутовик ложный осинный	Осина	5	

2.3. Выборке подлежит 55,0 % от запаса 44,4 % деревьев,

в том числе:

ослабленных	_____ %,	(причины назначения)	_____ ;
сильно ослабленных	_____ %,	(причины назначения)	_____ ;
усыхающих	<u>50,1</u> %,	(причины назначения)	<u>466</u> <u>358</u> ;
свежего сухостоя	<u>2,2</u> %,		
свежего ветровала:	<u>0,2</u> %,		
свежего бурелома	_____ %,		
старого ветровала:	_____ %,		
старого бурелома	_____ %,		
старого сухостоя	<u>2,5</u> %,		
аварийных	_____ %.		

466 - Губка корневая

358 - Трутовик ложный осинный

2.4. Полнота лесного насаждения после уборки деревьев, подлежащих рубке, составит 0,23
 Критическая полнота для данной категории лесных насаждений составляет 0,5

ЗАКЛЮЧЕНИЕ

С целью предотвращения негативных процессов или снижения ущерба от их воздействия назначено:

Участковое лесничество	Урочище (дача)	Квартал	Выдел	Площадь выдела, га	Вид мероприятия	Площадь мероприятия, га	Порода	Запас на выдел, куб.м	Крайние сроки проведения
Демяховское		200	3	27,2	ССР	1,4	Е.ОС.Б	296	2017

Ведомость перечета деревьев, назначенных в рубку, и лесного участка прилагаются (приложение 2 и 3 к Акту).

Меры по обеспечению возобновления:

Искусственное лесовосстановление

Мероприятия, необходимые для предупреждения повреждения или поражения смежных насаждений

Сведения для расчета степени повреждения:

год образования старого сухостоя

Прошлые года ;

основная причина повреждения древесины

466 ;

дата проведения обследований

18.07.2017 ;

Исполнитель работ по проведению лесопатологического обследования:

ФИО

Островский А.Н.

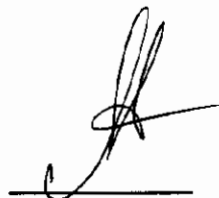
Должность

инженер-лесопатолог

Организация

ГБУ «ЛПЦ - Тверьлес»

Подпись



* Раздел включается в акт в случае проведения лесопатологического обследования обследования инструментальным способом.

Результаты проведения лесопатологического обследования лесных насаждений за

18.07.2017 г.

Субъект Российской Федерации
Участковое лесничество

Тверская область
Демяковское

Лесничество (лесопарк)
Урочища (лесная дача)

Западновинское

1	2	3	4	5	6	7	Таксационная характеристика									17	Распределение запаса насаждения по категориям состояния деревьев, %											29	30	31	32	Назначенные мероприятия																
							8	9	10	11	12	13	14	15	16		18	19	20	21	22	23	24	25	26	27	28					33	34															
200	3	27,2	Эксплуатационные леса			1,4	5Е	75	25	32	ЕКИС	0,5	1	210	171	1,0	8,8	12,9	26,7	1,0	1,1									503	23,9	466	28,8	ССР	1,4													
										4ОС							131	1,2	2,3	12,9	23,4	0,6	0,9								801	19,1	358	24,9														
										1Б							45	1,0	2,8	2,0		0,6	0,5	0,2									1,4		1,3													
Итого																347	3,3	13,9	27,8	50,1	2,2	2,5	0,2																									

Показатели, не соответствующие таксационному описанию отмечаются **.

Исполнитель работ по проведению лесопатологического обследования:

ФИО Островский А.Н. Подпись _____
 Должность инженер-лесопатолог
 Организация ГБУ «ЛПЦ - Тверьлес»
 Дата составления документа 20.10.2017 Телефон 52-31-93

466 - Губки корневая
 503 - Декоративная хвоя, листья (патологическая) (51-75%)
 358 - Трутовик ложный основной
 801 - Наличие плодовых тел на стволе

Ведомость перечета деревьев, назначенных в рубку
ВРЕМЕННАЯ ПРОБНАЯ ПЛОЩАДЬ № _____

Субъект РФ Тверская область
Лесничество (лесопарк) Западнодвинское Уч.лесничество Демяховское
Квартал 200 Выдел 3 Площадь, 1,4 га,
Номер очага вредных организмов _____ Размер пробной площади 1,4 га,
сплошной (подеревный) перечет

Таксационная характеристика:

тип леса ЕКИС состав 5Е4ОС1Б возраст 75 бонитет 1
полнота 0,5 запас на га 210 возобновление _____

Время и причина ослабления насаждения: _____ Прошлые года

Губка корневая, Трутовик ложный основной

Тип очага вредных организмов: _____ эпизодический, хронический (подчеркнуть)
Фаза развития очага: _____ начальная, нарастания численности, собственно вспышка, кризис
(подчеркнуть)

Состояние лесного насаждения, намечаемые мероприятия: _____ сильно ослабленное
_____ ССР

Средневзвешенная категория состояния насаждения составляет _____ 3,4

ССР - сплошная санитарная рубка

Исполнитель работ по проведению лесопатологического обследования:

Дата составления документа: 20.10.2017 Телефон 52-31-93

ФИО Островский А.Н. Подпись _____
Должность инженер-лесопатолог
Организация ГБУ «ЛПЦ - Тверьлес»

ВЕДОМОСТЬ ПЕРЕЧЕТА ДЕРЕВЬЕВ

Порода: Ель

Ступени толщины, см	Количество деревьев по категориям состояния, шт.																Всего деревьев по ступеням толщины	
	I	II	III	IV		V		VI			ветровал, бурелом			аварийные деревья			шт.	в том числе подлежат рубке, %
				НЗ	З	НЗ	З	НЗ	З	О	НЗ	З	О	НЗ	З	О		
1	2	3	4	5	6	7	8	9	10	11	12	13	14	15	16	17	18	19
8	1	2															3	
12		2															2	
16	3	1	3														7	
20	1	1	4	9													15	60,0
24		5	10	7		1											23	34,8
28	2	6	9	12		2		1									32	46,9
32	1	4	13	15													33	45,5
36		2	8	11		1		2									24	58,3
40		8	1	17													26	65,4
44			1	5													6	83,3
48																		
52																		
56																		
60																		
Итого число стволов, шт.	8	31	49	76		4		3									171	
Итого, % от числа стволов	2,3	8,9	14,1	21,8		1,2		0,9									49,2	23,9
Итого запас, кубм	3	26	38	79		3		3									153	
Итого, % от запаса	1,0	8,8	12,9	26,7		1,0		1,1									51,5	28,8

Порода: Осина

Ступени толщины, см	Количество деревьев по категориям состояния, шт.																Всего деревьев по ступеням толщины	
	I	II	III	IV		V		VI			ветровал, бурелом			аварийные деревья			шт.	в том числе подлежат рубке, %
				НЗ	З	НЗ	З	НЗ	З	О	НЗ	З	О	НЗ	З	О		
1	2	3	4	5	6	7	8	9	10	11	12	13	14	15	16	17	18	19
8																		
12	2	1															3	
16	1	3	5	2													11	18,2
20	2	1	3	4													10	40,0
24	1	2	6	6													15	40,0
28		5	8	8		1											22	40,9
32	1		9	11				1									22	54,5
36			1	6		1											8	87,5
40	1		9	9													19	47,4
44		1		12				1									14	92,9
48			3	4													7	57,1
52																		
56																		
Итого число стволов, шт.	8	13	44	62		2		2									131	
Итого, % от числа стволов	2,3	3,7	12,7	17,9		0,6		0,6									37,8	19,1
Итого запас, кубм	3,7	6,7	38,2	69,3		1,8		2,7									122,4	
Итого, % от запаса	1,2	2,3	12,9	23,4		0,6		0,9									41,3	24,9

Порода: Береза

Ступени толщины, см	Количество деревьев по категориям состояния, шт.																Всего деревьев по ступеням толщины	
	I	II	III	IV		V		VI			ветровал, бурелом			аварийные деревья			шт.	в том числе подлежат рубке, %
				НЗ	З	НЗ	З	НЗ	З	О	НЗ	З	О	НЗ	З	О		
1	2	3	4	5	6	7	8	9	10	11	12	13	14	15	16	17	18	19
8																		
12		2															2	
16	1	1	3														5	
20	3	2	1														6	
24	1	3	4														8	
28	2	2	5								1						10	10,0
32	1	4	2					2									9	22,2
36		3				2											5	40,0
40																		
44																		
48																		
52																		
56																		
60																		
Итого число стволов, шт.	8	17	15			2		2			1						45	
Итого, % от числа стволов	2,3	4,9	4,3			0,6		0,5			0,3						12,9	1,4
Итого запас, кубм	2,9	8,4	6,0			1,9		1,4			0,5						21,1	
Итого, % от запаса	1,0	2,8	2,0			0,6		0,5			0,2						7,1	1,3

Итоговая

Ступени толщины, см	Количество деревьев по категориям состояния, шт.																Всего деревьев по ступеням	
	I	II	III	IV		V		VI			ветровал, бурелом			аварийные деревья			шт.	в том числе подлежат рубке, %
				НЗ	З	НЗ	З	НЗ	З	О	НЗ	З	О	НЗ	З	О		
1	2	3	4	5	6	7	8	9	10	11	12	13	14	15	16	17	18	19
8	1	2															3	
12	2	5															7	
16	5	5	11	2													23	8,7
20	6	4	8	13													31	41,9
24	2	10	20	13		1											46	30,4
28	4	13	22	20		3		1			1						64	39,1
32	3	8	24	26				3									64	45,3
36		5	9	17		4		2									37	62,2
40	1	8	10	26													45	57,8
44		1	1	17				1									20	90,0
48			3	4													7	57,1
52																		
56																		
60																		
Итого число стволов, шт.	24	61	108	138		8		7			1						347	154
Итого, % от числа стволов	6,9	17,6	31,1	39,8		2,3		2,0			0,3						100	44,4
Итого запас, кубм	9,7	41,2	82,4	148,3		6,7		7,2			0,5						296,0	162,8
Итого, % от запаса	3,3	13,9	27,8	50,1		2,2		2,5			0,2						100	55,0

Примечание: НЗ - незаселенное, З - заселенное, О - отработанное вредителями.
Средняя по породе: Ель-3,4; Осина-3,5; Береза-2,7

1. **Визуальное лесопатологическое обследование.***

Наземное Дистанционное

1.1. На площади 9,9 га фактическая таксационная характеристика лесного насаждения соответствует (не соответствует) таксационному описанию (нужное подчеркнуть).

Причины несоответствия Несоответствие таксационного описания на части выдела (3,8 га)

Список участков с выявленными несоответствиями приведен в приложении 1 к настоящему Акту.

1.2. Лесные насаждения с нарушенной и утраченной устойчивостью выявлены на площади 3,8 га:

Участковое лесничество	Урочище (дача)	Площадь, га		Причина ослабления (гибели)
		с нарушенной устойчивостью	с утраченной устойчивостью	
Демяховское			3,8	466
Итого			3,8	

Состояние обследованных лесных насаждений приведено в приложениях 1.1-1.4 к Акту в зависимости от метода проведения ЛПО.

1.3. В обследованных лесных участках прогнозируется:

Прогноз	Площадь, га
Ослабление лесных насаждений	
Усыхание лесных насаждений различной степени	
Развитие очагов вредных организмов	

1.4. Обнаружено загрязнение лесного участка отходами и выбросами:

Промышленными Бытовыми

Вид загрязнения	Размеры загрязнения			Объем, кубм	Площадь загрязнения
	длина, м	ширина, м	высота, м		

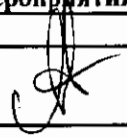
ЗАКЛЮЧЕНИЕ

Оценка текущего санитарного и лесопатологического состояния лесных насаждений, назначенные профилактические мероприятия по защите лесов, агитационные мероприятия:

В квартале № 200 выделе № 7 площадь 3,8 участковое лесничество Демяховское наблюдается усыхание насаждения, необходимо проведение инструментального лесопатологического обследования, на оставшейся площади выдела 6,1 га мероприятия не рекомендуются.

Исполнитель работ по проведению лесопатологического обследования:

ФИО Инженер-лесопатолог Островский А.Н.

Подпись 

Дата обследования

18.07.2017

*Раздел включается в акт, в случае проведения лесопатологического обследования визуальным способом.

2. Инструментальное обследование лесного участка.*

2.1. Фактическая таксационная характеристика лесного насаждения соответствует
(не соответствует) (нужное подчеркнуть) таксационному описанию. Причины несоответствия:
Несоответствие таксационного описания на части выдела (3,8 га)

Ведомость лесных участков с выявленными несоответствиями таксационным описаниям
приведена в приложении 1 к Акту.

2.2. Состояние насаждений: с нарушенной устойчивостью
с утраченной устойчивостью

причины повреждения:
Губка корневая

стволовыми вредителями:

Вид вредителя	Порода	Встречаемость (% заселенных деревьев)	Степень заселения (слабая, средняя, сильная)

Повреждено огнём:

Вид пожара	Порода	Состояние корневых лап		Состояние корневой шейки		Подсушивание луба	
		% поврежденных огнём корней	% деревьев с данным повреждением	ожог корневой шейки по окружности (1/4; 2/4; 3/4; более 3/4)	% деревьев с данным повреждением	по окружности (1/4; 2/4; 3/4; более 3/4)	% деревьев с данным повреждением

Поражено болезнями:

Вид	Порода	Встречаемость (% заражённых деревьев)	Степень заражения (слабая, средняя, сильная)
Губка корневая	Ель	3	
Трутовик ложный осиновый	Осина	5	

2.3. Выборке подлежит 55,6 % от запаса 45,5 % деревьев,

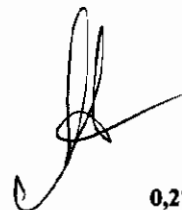
в том числе:

ослабленных	_____ %,	(причины назначения)	_____ ;
сильно ослабленных	_____ %,	(причины назначения)	_____ ;
усыхающих	<u>48,6</u> %,	(причины назначения)	<u>466 358</u> ;
свежего сухостоя	<u>1,3</u> %,		
свежего ветровала:	<u>2,2</u> %,		
свежего бурелома	_____ %,		
старого ветровала:	_____ %,		
старого бурелома	_____ %,		
старого сухостоя	<u>3,5</u> %,		
аварийных	_____ %.		

466 - Губка корневая

358 - Трутовик ложный осиновый

2.4. Полнота лесного насаждения после уборки деревьев, подлежащих рубке, составит
Критическая полнота для данной категории лесных насаждений составляет


0,5

0,27

ЗАКЛЮЧЕНИЕ

С целью предотвращения негативных процессов или снижения ущерба от их воздействия назначено:

Участковое лесничество	Урочище (дача)	Квартал	Выдел	Площадь выдела, га	Вид мероприятия	Площадь мероприятия, га	Порода	Запас на выдел, куб.м	Крайние сроки проведения
Демяховское		200	7	9,9	ССР	3,8	Е,ОС	1007	2017

Ведомость перечета деревьев, назначенных в рубку, и лесного участка прилагаются (приложение 2 и 3 к Акту).

Меры по обеспечению возобновления:

Искусственное лесовосстановление

Мероприятия, необходимые для предупреждения повреждения или поражения смежных насаждений

Сведения для расчета степени повреждения:

год образования старого сухостоя

Прошлые года ;

основная причина повреждения древесины

466 ;

дата проведения обследований

18.07.2017 ;

Исполнитель работ по проведению лесопатологического обследования:

ФИО

Островский А.Н.

Должность

инженер-лесопатолог

Организация

ГБУ «ЛПЦ - Тверьлес»

Подпись



* Раздел включается в акт в случае проведения лесопатологического обследования обследования инструментальным способом.

Ведомость лесных участков с выявленными несоответствиями таксационным описаниям

Источник данных	Год проведения лесоустройства	Номер квартала	Номер выдела	Площадь выдела, га	Целевое назначение лесов	Категория защитных лесов	Номер лесопатологического выдела	Площадь лесопатологического выдела, га	Таксационная характеристика										Заложено пробных площадей	
									состав	порода	возраст, лет	средняя высота, м	средний диаметр, см	тип леса	тип условий местопроеизр	полнота	бонитет	запас, куб. м/га	количество, шт	общая площадь, га
ТО	2004	200	7	9,9	Эксплуатационные леса			3,8	6Е20С1Б1ОЛС	Е	75	25	32	ЕКИС	С3	0,6	1	250		3,8
Ф				7Е20С1Б					Е	85	26	34	ЕКИС	С3	0,6	1	265			

Примечание: не соответствие таксационному описанию, из-за ошибки лесоустройства

ТО - таксационные описания

Ф - фактическая характеристика лесного насаждения

Исполнитель работ по проведению лесопатологического обследования:

ФИО Инженер-лесопатолог Островский А.Н.

Должность инженер-лесопатолог

Организация ГБУ «ЛПЦ - Тверьлес»

Подпись



Результаты проведения лесопатологического обследования лесных насаждений за

18.07.2017 г.

Субъект Российской Федерации
Участковое лесничество

Тверская область
Демятовское

Лесничество (лесопарк)
Урочища (лесная дача)

Западновьянское

1	2	3	4	5	6	7	Таксационная характеристика									17	Распределение запаса насаждения по категориям состояния деревьев, %												29	30	31	32	Назначенные мероприятия															
							8	9	10	11	12	13	14	15	16		18	19	20	21	22	23	24	25	26	27	28	33					34															
Номер квартала	Номер выдела	Площадь выдела, га	Целевое назначение лесов	Категория защитных лесов	Номер лесопатологического выдела	Площадь лесопатологического выдела, га	состав *	порода	возраст *	средняя высота, м *	средний диаметр, см *	тип леса *	полнота *	бонитет *	запас, куб/га *	Число деревьев на пробе, шт.	без признаков ослабления	ослабленные	сильно ослабленные	усыхающие	свежий сухой	старый сухой	свежий ветровал	старый ветровал	свежий бурелом	старый бурелом	аварийные деревья	Признаки повреждения деревьев	Доля поврежденных деревьев, %	Причина ослабления, повреждения	Подлежит рубке, %	вид	Площадь, га															
200	7	9,9	Эксплуатационные леса			3,8	7Е	85	26	34	ЕКИС	0,6	1	265	53	7,2	11,4	8,9	36,8		3,5	2,2						502	34,1	466	42,5	ССР	3,8															
										2ОС							20	2,1	2,3	5,0	11,8	1,3												11,4		13,1												
										1Б							15	1,5	1,9	4,1																												
Итого																88	10,8	15,6	18,0	48,6																												

Показатели, не соответствующие таксационному описанию отмечаются ***.

Исполнитель работ по проведению лесопатологического обследования:

ФИО Островский А.Н. Подпись _____
 Должность инженер-лесопатолог
 Организация ГБУ «ЛПЦ - Тверьлес»
 Дата составления документа 20.10.2017 Телефон 52-31-93

466 - Губка корневая

502 - Дехромация хвои, листья (патологическая) (25-50%)

Ведомость перечета деревьев, назначенных в рубку
ВРЕМЕННАЯ ПРОБНАЯ ПЛОЩАДЬ № _____

Субъект РФ Тверская область
Лесничество (лесопарк) Западнодвинское Уч.лесничество Демяховское
Квартал 200 Выдел 7 Площадь, 3,8 га,
Номер очага вредных организмов _____ Размер пробной площади 0,3 га,
ленточный пересчет

Таксационная характеристика:

тип леса ЕКИС состав 7Е2ОС1Б возраст 85 бонитет 1
полнота 0,6 запас на га 265 возобновление _____

Время и причина ослабления насаждения: _____ Прошлые года

Губка корневая

Тип очага вредных организмов: _____ эпизодический, хронический (подчеркнуть)
Фаза развития очага: _____ начальная, нарастания численности, собственно вспышка, кризис
(подчеркнуть)

Состояние лесного насаждения, намечаемые мероприятия: _____ сильно ослабленное
_____ ССР

Средневзвешенная категория состояния насаждения составляет _____ 3,2

ССР - сплошная санитарная рубка

Исполнитель работ по проведению лесопатологического обследования:

Дата составления документа: 20.10.2017 Телефон 52-31-93

ФИО Островский А.Н. Подпись _____
Должность инженер-лесопатолог
Организация ГБУ «ЛПЦ - Тверьлес»

ВЕДОМОСТЬ ПЕРЕЧЕТА ДЕРЕВЬЕВ

Порода: Ель

Ступени толщины, см	Количество деревьев по категориям состояния, шт.																Всего деревьев по ступеням толщины		
	I	II	III	IV		V		VI			ветровал, бурелом			аварийные деревья			шт.	в том числе подлежат рубке, %	
				НЗ	З	НЗ	З	НЗ	З	О	НЗ	З	О	НЗ	З	О			
1	2	3	4	5	6	7	8	9	10	11	12	13	14	15	16	17	18	19	
8																			
12	1	1															2		
16			1														1		
20		1	1	4													6	66,7	
24		3	1	3													7	42,9	
28	2		1	7													10	70,0	
32	4	1		3													8	37,5	
36			1	2				2									5	80,0	
40		1	1	5							1						8	75,0	
44		2	1	3													6	50,0	
48																			
52																			
56																			
60																			
Итого число стволов, шт.	7	9	7	27				2			1						53		
Итого, % от числа стволов	8,0	10,2	8,0	30,7				2,3			1,1						60,2	34,1	
Итого запас, кубм	6	9	7	29				3			2						55		
Итого, % от запаса	7,2	11,4	8,9	36,8				3,5			2,2						70,1	42,5	

Порода: Осина

Ступени толщины, см	Количество деревьев по категориям состояния, шт.																Всего деревьев по ступеням толщины		
	I	II	III	IV		V		VI			ветровал, бурелом			аварийные деревья			шт.	в том числе подлежат рубке, %	
				НЗ	З	НЗ	З	НЗ	З	О	НЗ	З	О	НЗ	З	О			
1	2	3	4	5	6	7	8	9	10	11	12	13	14	15	16	17	18	19	
8																			
12	1																1		
16	1																1		
20			1	1													2	50,0	
24		1		1													2	50,0	
28	2			2													4	50,0	
32			2	1		1											4	50,0	
36		1		1													2	50,0	
40			1	3													4	75,0	
44																			
48																			
52																			
56																			
Итого число стволов, шт.	4	2	4	9		1											20		
Итого, % от числа стволов	4,5	2,3	4,5	10,3		1,1											22,8	11,4	
Итого запас, кубм	1,7	1,8	3,9	9,2		1,0											17,5		
Итого, % от запаса	2,1	2,3	5,0	11,8		1,3											22,4	13,1	

Порода: Береза

Ступени толщины, см	Количество деревьев по категориям состояния, шт.																Всего деревьев по ступеням толщины	
	I	II	III	IV		V		VI			ветровал, бурелом			аварийные деревья			шт.	в том числе подлежат рубке, %
				НЗ	З	НЗ	З	НЗ	З	О	НЗ	З	О	НЗ	З	О		
	2	3	4	5	6	7	8	9	10	11	12	13	14	15	16	17	18	19
1																		
8	1																	1
12	1	1																2
16			1															1
20		2	3															5
24	1		1															2
28	1		1															2
32		1																1
36			1															1
40																		
44																		
48																		
52																		
56																		
60																		
Итого число стволов, шт.	4	4	7															15
Итого, % от числа стволов	4,5	4,5	8,0															17,0
Итого запас, кубм	1,2	1,5	3,2															5,9
Итого, % от запаса	1,5	1,9	4,1															7,5

Итоговая

Ступени толщины, см	Количество деревьев по категориям состояния, шт.																Всего деревьев по ступеням	
	I	II	III	IV		V		VI			ветровал, бурелом			аварийные деревья			шт.	в том числе подлежат рубке, %
				НЗ	З	НЗ	З	НЗ	З	О	НЗ	З	О	НЗ	З	О		
	2	3	4	5	6	7	8	9	10	11	12	13	14	15	16	17	18	19
1																		
8	1																1	
12	3	2															5	
16	1		2														3	
20		3	5	5													13	38,5
24	1	4	2	4													11	36,4
28	5		2	9													16	56,3
32	4	2	2	4		1											13	38,5
36		1	2	3				2									8	62,5
40		1	2	8							1						12	75,0
44		2	1	3													6	50,0
48																		
52																		
56																		
60																		
Итого число стволов, шт.	15	15	18	36		1		2			1						88	40
Итого, % от числа стволов	17,0	17,0	20,5	40,9		1,2		2,3			1,1						100	45,5
Итого запас, хбм	8,5	12,2	14,0	38,0		1,0		2,7			1,7						78,0	43,4
Итого, % от запаса	10,8	15,6	18,0	48,6		1,3		3,5			2,2						100	55,6

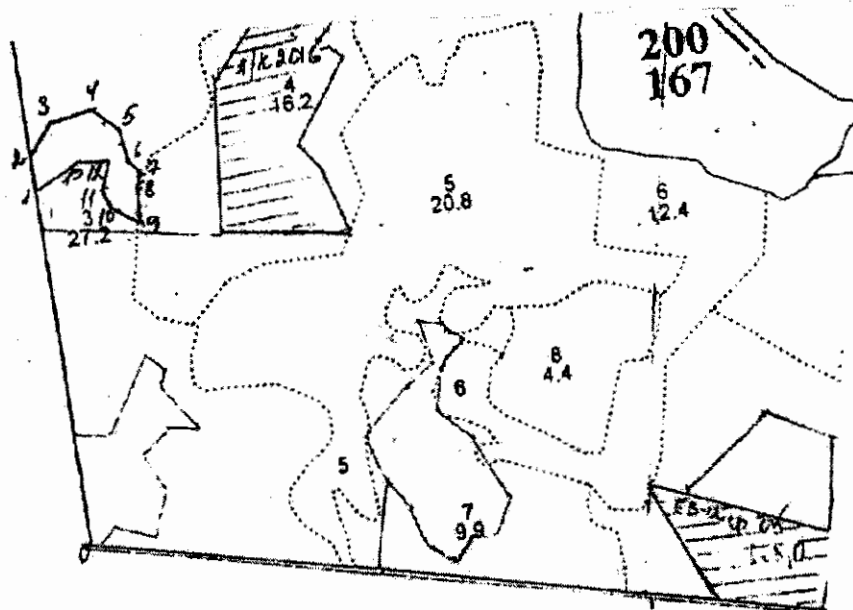
Примечание: НЗ - незаселенное, З - заселенное, О - отработанное вредителями.
Средняя по породе: Ель-3,3; Осина-3,4; Береза-2,3

Абрис участка

ДЕМЯХОВСКОЕ участковое лесничество

кв.200, выд.3, пл.1,4 га

М 1:10000



№ выдела	Ленты (круговой площадки) перечета				
	№ ленты (площадки)	длина, м	ширина, м	радиус, м	площадь, га
3	сплошной перчет				
					1,4

Номера точек	Координаты	Румбы линий		Длина, м
		0-1	кв. линия	
				545
1	N55,44,418E32,36,132	1-2	СЗ:11°	52
2	N55,44,439E32,36,131	2-3	СВ:38°	66
3	N55,44,464E32,36,178	3-4	СВ:70°	65
4	N55,44,473E32,36,239	4-5	ЮВ:50°	48
5	N55,44,455E32,36,272	5-6	ЮВ:20°	50
6	N55,44,428E32,36,282	6-7	ЮВ:43°	28
7	N55,44,415E32,36,300	7-8	Ю:0°	26
8	N55,44,402E32,36,294	8-9	ЮВ:8°	59
9	N55,44,372E32,36,294	9-10	СЗ:59°	60
10	N55,44,394E32,36,248	10-11	СЗ:29°	32
11	N55,44,409E32,36,235	11-12	СВ:17°	47
12	N55,44,431E32,36,256	12-13	ЮЗ:83°	50
13	N55,44,436E32,36,214	13-1	ЮЗ:59°	80

Условные обозначения ————— граница участка

Исполнитель работ по проведению лесопатологического обследования:

Ф.И.О. Островский А.Н.

Дата составления документа 20.10.2017

Подпись

Телефон

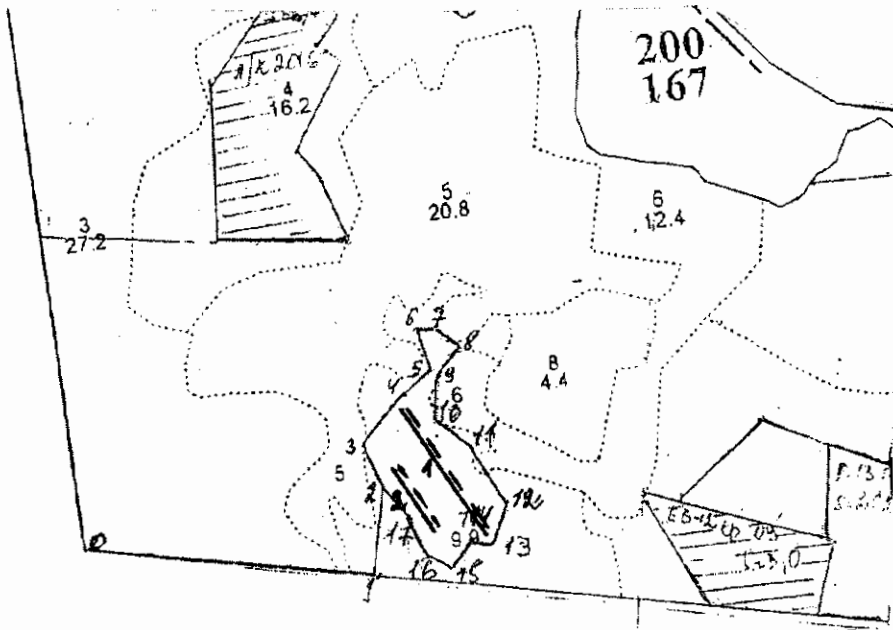
52-31-93

Абрис участка

ДЕМЯХОВСКОЕ участковое лесничество

кв.200, выд.7, пл.3,8 га

М 1:10000



№ выдела	Ленты (круговой площадки) перечета				
	№ ленты (площадки)	длина, м	ширина, м	радиус, м	площадь, га
7	1	200	10		0,2
	2	100	10		0,1
Итого :					0,3

Номера точек	Координаты	Румбы линий	Длина, м
0	N55,44,123E32,36,154	0-1 кв. линия	435
1	N55,44,074E32,36,568	1-2 СВ:1°	146
2	N55,44,156E32,36,579	2-3 СЗ:25°	60
3	N55,44,186E32,36,579	3-4 СВ:35°	103
4	N55,44,223E32,36,643	4-5 СВ:47°	51
5	N55,44,239E32,36,684	5-6 СЗ:21°	72
6	N55,44,276E32,36,668	6-7 ЮВ:83°	35
7	N55,44,271E32,36,701	7-8 ЮВ:60°	44
8	N55,44,257E32,36,735	8-9 ЮЗ:29°	63
9	N55,44,223E32,36,698	9-10 ЮЗ:5°	51
10	N55,44,204E32,36,686	10-11 ЮВ:54°	83
11	N55,44,172E32,36,742	11-12 ЮВ:35°	103
12	N55,44,123E32,36,784	12-13 ЮЗ:18°	62
13	N55,44,091E32,36,755	13-14 СЗ:86°	33
14	N55,44,095E32,36,725	14-15 ЮЗ:37°	53
15	N55,44,076E32,36,692	15-16 СЗ:61°	56
16	N55,44,093E32,36,648	16-17 СЗ:26°	100

17	N55,44,121E32,36,690	17-2 СЗ:45 ⁰	64
----	----------------------	-------------------------	----

Условные обозначения _____ граница участка === граница участка

Исполнитель работ по проведению лесопатологического обследования:

Ф.И.О. Островский А.Н.

Подпись

Дата составления документа 20.10.2017

Телефон 52-31-93