


"УТВЕРЖДАЮ"  
Министр лесного хозяйства  
Тверской области  
 Барышков В.В.  
"31" 01 2018 г.

Акт  
лесопатологического обследования № 1429  
лесных насаждений Западнодвинского лесничества (лесопарка)  
Тверской области (субъекта Российской Федерации)

- Способ лесопатологического обследования:
- 1. Визуальный
  - 2. Инструментальный

Место проведения

| Участковое лесничество | Урочище (дача) | Квартал<br>(кварталы) | Выдел (выделы) | Площадь, га |
|------------------------|----------------|-----------------------|----------------|-------------|
| Западнодвинское        |                | 66                    | 11             | 12,0        |
|                        |                |                       |                |             |
|                        |                |                       |                |             |
|                        |                |                       |                |             |

Лесопатологическое обследование проведено на общей площади 12,0 га.

1. **Визуальное лесопатологическое обследование.\***

Наземное  Дистанционное

1.1. На площади 12,0 га фактическая таксационная характеристика лесного насаждения соответствует (не соответствует) таксационному описанию (нужное подчеркнуть).

Причины несоответствия Несоответствие таксационного описания на части выдела (3,7 га)

Список участков с выявленными несоответствиями приведен в приложении 1 к настоящему Акту.

1.2. Лесные насаждения с нарушенной и утраченной устойчивостью выявлены на площади 3,7 га:

| Участковое лесничество | Урочище (дача) | Площадь, га                |                            | Причина ослабления (гибели) |
|------------------------|----------------|----------------------------|----------------------------|-----------------------------|
|                        |                | с нарушенной устойчивостью | с утраченной устойчивостью |                             |
| Западновинское         |                |                            | 3,7                        | 466                         |
|                        |                |                            |                            |                             |
|                        | Итого          |                            | 3,7                        |                             |

Состояние обследованных лесных насаждений приведено в приложениях 1.1-1.4 к Акту в зависимости от метода проведения ЛПО.

1.3. В обследованных лесных участках прогнозируется:

| Прогноз                                      | Площадь, га |
|--|-------------|
| Ослабление лесных насаждений                 |             |
| Усыхание лесных насаждений различной степени |             |
| Развитие очагов вредных организмов           |             |

1.4. Обнаружено загрязнение лесного участка отходами и выбросами:

Промышленными  Бытовыми

| Вид загрязнения | Размеры загрязнения |           |           | Объем, кубм | Площадь загрязнения |
|-----------------|---------------------|-----------|-----------|-------------|---------------------|
|                 | длина, м            | ширина, м | высота, м |             |                     |
|                 |                     |           |           |             |                     |
|                 |                     |           |           |             |                     |


**ЗАКЛЮЧЕНИЕ**

Оценка текущего санитарного и лесопатологического состояния лесных насаждений, назначенные профилактические мероприятия по защите лесов, агитационные мероприятия:

В квартале № 66 выделе № 11 площадь 3,7 участковое лесничество Западновинское наблюдается усыхание насаждения, необходимо проведение инструментального лесопатологического обследования, на оставшейся площади выдела 8,3 га мероприятия не назначаются.

Исполнитель работ по проведению лесопатологического обследования:

ФИО инженер-лесопатолог Егоров В.Г.

Подпись 

Дата обследования 14.09.2017г.

\*Раздел включается в акт, в случае проведения лесопатологического обследования визуальным способом.

2. Инструментальное обследование лесного участка.\*

2.1. Фактическая таксационная характеристика лесного насаждения соответствует  
(не соответствует) (нужное подчеркнуть) таксационному описанию. Причины несоответствия:

Несоответствие таксационного описания на части выдела (3,7 га)

Ведомость лесных участков с выявленными несоответствиями таксационным описаниям приведена в приложении 1 к Акту.

2.2. Состояние насаждений: с нарушенной устойчивостью   
с утраченной устойчивостью

причины повреждения:

Губка корневая

стволовыми вредителями:

| Вид вредителя | Порода | Встречаемость (% заселенных деревьев) | Степень заселения (слабая, средняя, сильная) |
|---------------|--------|---------------------------------------|--|
|               |        |                                       |  |
|               |        |                                       |  |
|               |        |                                       |  |

Повреждено огнём:

| Вид пожара | Порода | Состояние корневых лап |                                  | Состояние корневой шейки                                     |                                  | Подсушивание луба                        |                                  |
|------------|--------|------------------------|----------------------------------|--|----------------------------------|--|----------------------------------|
|            |        | % поврежденных корней  | % деревьев с данным повреждением | Ожог корневой шейки по окружности (1/4; 2/4; 3/4; более 3/4) | % деревьев с данным повреждением | по окружности (1/4; 2/4; 3/4; более 3/4) | % деревьев с данным повреждением |
|            |        |                        |                                  |  |                                  |  |                                  |
|            |        |                        |                                  |  |                                  |  |                                  |
|            |        |                        |                                  |  |                                  |  |                                  |

Поражено болезнями:

| Вид            | Порода | Встречаемость (% зараженных деревьев) | Степень повреждения (слабая, средняя, сильная) |
|----------------|--------|---------------------------------------|--|
| Губка корневая | Ель    | 21                                    | Средняя  |
|                |        |                                       |  |
|                |        |                                       |  |

2.3. Выборке подлежит 38,4 % от запаса 28,0 % деревьев,

в том числе:

|                    |               |                      |              |
|--------------------|---------------|----------------------|--------------|
| ослабленных        | _____ %       | (причины назначения) | _____ ;      |
| сильно ослабленных | _____ %       | (причины назначения) | _____ ;      |
| усыхающих          | <u>17,4</u> % | (причины назначения) | <u>466</u> ; |
| свежего сухостоя   | <u>14,5</u> % |                      |              |
| свежего ветровала: | _____ %       |                      |              |
| свежего бурелома   | _____ %       |                      |              |
| старого ветровала: | _____ %       |                      |              |
| старого бурелома   | _____ %       |                      |              |
| старого сухостоя   | <u>6,5</u> %  |                      |              |
| аварийных          | _____ %       |                      |              |

466 - Губка корневая

2.4. Полнота лесного насаждения после уборки деревьев, подлежащих рубке, составит  
Критическая полнота для данной категории лесных насаждений составляет

0,5 0,4  
*Зюрев*

## ЗАКЛЮЧЕНИЕ

С целью предотвращения негативных процессов или снижения ущерба от их воздействия назначено:

| Участковое лесничество | Урочище (дача) | Квартал | Выдел | Площадь выдела, га | Вид мероприятия | Площадь мероприятия, га | Порода | Запас на выдел, куб.м | Крайние сроки проведения |
|------------------------|----------------|---------|-------|--------------------|-----------------|-------------------------|--------|-----------------------|--------------------------|
| Западнодвинское        |                | 66      | 11    | 12,0               | ССР             | 3,7                     | Е      | 1073                  | 2018                     |

Ведомость перечета деревьев, назначенных в рубку, и лесного участка прилагаются (приложение 2 и 3 к Акту).

Меры по обеспечению возобновления:

**Искусственное лесовосстановление**

Мероприятия, необходимые для предупреждения повреждения или поражения смежных насаждений

Сведения для расчета степени повреждения:

год образования старого сухостоя

Прошлые года

основная причина повреждения древесины

466

дата проведения обследований

14.09.2013

Исполнитель работ по проведению лесопатологического обследования:

ФИО

Егоров В.Г.

Должность

инженер-лесопатолог

Организация

ГБУ «ЛПЦ - Тверьлес»

Подпись

Егоров В.Г.

\* Раздел включается в акт в случае проведения лесопатологического обследования обследования инструментальным способом.

**Ведомость лесных участков с выявленными несоответствиями таксационным описаниям**

| Источник данных | Год проведения лесосурьства | Номер квартала | Номер выдела | Площадь выдела, га | Целевое назначение лесов | Категория защитных лесов | Номер выдела лесопатологического | Площадь выдела лесопатологического | Выдела, га | Таксационная характеристика |        |              |                   |                     |          |             |             |         |         | Заложено пробных площадей |                |                   |     |   |
|-----------------|-----------------------------|----------------|--------------|--------------------|--------------------------|--------------------------|----------------------------------|------------------------------------|------------|-----------------------------|--------|--------------|-------------------|---------------------|----------|-------------|-------------|---------|---------|---------------------------|----------------|-------------------|-----|---|
|                 |                             |                |              |                    |                          |                          |                                  |                                    |            | состав                      | порода | возраст, лет | средняя высота, м | средний диаметр, см | тип леса | тип условий | местопроизр | полнота | бонитет | завпас, куб. м/га         | количество, шт | общая площадь, га |     |   |
| ТО              | 2008                        | 66             | 11           | 12,0               | Эксплуатационные леса    |                          | 1                                | 3,7                                |            | Е                           | 75     | 24           | 24                | 24                  | С6р      | В2          | 0,7         | 1       | 290     | 1                         | 290            | 1                 | 0,4 |   |
|                 |                             |                |              | 12,0               |                          |                          |                                  |                                    |            |                             |        |              |                   |                     |          |             |             |         |         |                           |                |                   |     | Е |
| Ф               |                             |                |              |                    |                          |                          |                                  |                                    |            |                             |        |              |                   |                     |          |             |             |         |         |                           |                |                   |     |   |

Примечание: Несоответствие таксационного описания на части выдела

ТО - таксационные описания

Ф - фактическая характеристика лесного насаждения

Исполнитель работ по проведению лесопатологического обследования:

ФИО инженер-лесопатолог Егоров В.Г.

Должность инженер-лесопатолог

Организация ГБУ «ЛПЦ - Тверьлес»

Подпись





**Ведомость перечета деревьев, назначенных в рубку**  
ВРЕМЕННАЯ ПРОБНАЯ ПЛОЩАДЬ № \_\_\_\_\_

Субъект РФ Тверская область  
Лесничество (лесопарк) Западнодвинское Уч.лесничество Западнодвинское  
Квартал 66 Выдел 11 Площадь, 3,7 га,  
Номер очага вредных организмов \_\_\_\_\_ Размер пробной площади 0,4 га,  
ленточный перечет \_\_\_\_\_  
Таксационная характеристика:  
тип леса Сбр состав 8Е1Б1ОС возраст 75 бонитет 1  
полнота 0,7 запас на га 290 возобновление 10Е (20) 3,0 м., 2,0 тыс.шт./га

Время и причина ослабления насаждения: \_\_\_\_\_ Прошлые года

Губка корневая

Данные причины определены по следующим признакам: наличие стволковой гнили, плодовые тела корневой губки, отслоение коры более 10%, отсутствие ветвей более 2/3, наличие на стволе плодовых тел.

Тип очага вредных организмов: \_\_\_\_\_ эпизодический, хронический (подчеркнуть)  
Фаза развития очага: \_\_\_\_\_ начальная, нарастания численности, собственно вспышка, кризис (подчеркнуть)

Состояние лесного насаждения, намечаемые мероприятия: \_\_\_\_\_ сильно ослабленное  
\_\_\_\_\_ ССР

Средневзвешенная категория состояния насаждения составляет \_\_\_\_\_ 3,1

ССР - сплошная санитарная рубка

Исполнитель работ по проведению лесопатологического обследования:

Дата составления документа: 22.01.2018 Телефон 52-31-93

ФИО Егоров В.Г. Подпись Егоров  
Должность инженер-лесопатолог  
Организация ГБУ «ЛПЦ - Тверьлес»

## ВЕДОМОСТЬ ПЕРЕЧЕТА ДЕРЕВЬЕВ

Порода: Ель

| Степени толщины,<br>см    | Количество деревьев по категориям состояния, шт. |      |      |      |   |      |   |     |    |    |                   |    |    |                   |    |    | Всего деревьев по ступеням толщины |                               |       |
|---------------------------|--|------|------|------|---|------|---|-----|----|----|-------------------|----|----|-------------------|----|----|------------------------------------|-------------------------------|-------|
|                           | I  | II   | III  | IV   |   | V    |   | VI  |    |    | ветровал, бурелом |    |    | аварийные деревья |    |    | шт.                                | в том числе подлежат рубке, % |       |
|                           |  |      |      | НЗ   | З | НЗ   | З | НЗ  | З  | О  | НЗ                | З  | О  | НЗ                | З  | О  |                                    |                               |       |
| 1                         | 2  | 3    | 4    | 5    | 6 | 7    | 8 | 9   | 10 | 11 | 12                | 13 | 14 | 15                | 16 | 17 | 18                                 | 19                            |       |
| 8                         |  |      |      |      |   |      |   |     |    |    |                   |    |    |                   |    |    |                                    |                               |       |
| 12                        | 2  | 2    |      |      |   |      |   |     |    |    |                   |    |    |                   |    |    |                                    | 4                             |       |
| 16                        | 3  | 4    | 5    |      |   |      |   |     |    |    |                   |    |    |                   |    |    |                                    | 12                            |       |
| 20                        | 8  | 3    | 4    | 6    |   | 3    |   | 2   |    |    |                   |    |    |                   |    |    |                                    | 26                            | 42,3  |
| 24                        | 8  | 6    | 9    | 4    |   | 3    |   | 1   |    |    |                   |    |    |                   |    |    |                                    | 31                            | 25,8  |
| 28                        | 7  | 5    | 7    | 8    |   | 3    |   | 1   |    |    |                   |    |    |                   |    |    |                                    | 31                            | 38,7  |
| 32                        | 5  |      |      | 6    |   | 4    |   | 1   |    |    |                   |    |    |                   |    |    |                                    | 16                            | 68,8  |
| 36                        |  |      |      | 2    |   | 5    |   | 3   |    |    |                   |    |    |                   |    |    |                                    | 10                            | 100,0 |
| 40                        |  |      |      |      |   |      |   |     |    |    |                   |    |    |                   |    |    |                                    |                               |       |
| 44                        |  |      |      |      |   |      |   |     |    |    |                   |    |    |                   |    |    |                                    |                               |       |
| 48                        |  |      |      |      |   |      |   |     |    |    |                   |    |    |                   |    |    |                                    |                               |       |
| 52                        |  |      |      |      |   |      |   |     |    |    |                   |    |    |                   |    |    |                                    |                               |       |
| 56                        |  |      |      |      |   |      |   |     |    |    |                   |    |    |                   |    |    |                                    |                               |       |
| 60                        |  |      |      |      |   |      |   |     |    |    |                   |    |    |                   |    |    |                                    |                               |       |
| Итого число стволов, шт.  | 33   | 20   | 25   | 26   |   | 18   |   | 8   |    |    |                   |    |    |                   |    |    | 130                                |                               |       |
| Итого, % от числа стволов | 17,7   | 10,8 | 13,4 | 14,0 |   | 9,7  |   | 4,3 |    |    |                   |    |    |                   |    |    | 69,9                               | 28,0                          |       |
| Итого запас, кбм          | 18   | 9    | 12   | 19   |   | 16   |   | 7   |    |    |                   |    |    |                   |    |    | 79                                 |                               |       |
| Итого, % от запаса        | 16,4   | 8,0  | 11,1 | 17,4 |   | 14,5 |   | 6,5 |    |    |                   |    |    |                   |    |    | 73,9                               | 38,4                          |       |

Порода: Береза

| Степени толщины,<br>см    | Количество деревьев по категориям состояния, шт. |     |     |    |   |    |   |    |    |    |                   |    |    |                   |    |    | Всего деревьев по ступеням толщины |                               |       |
|---------------------------|--|-----|-----|----|---|----|---|----|----|----|-------------------|----|----|-------------------|----|----|------------------------------------|-------------------------------|-------|
|                           | I  | II  | III | IV |   | V  |   | VI |    |    | ветровал, бурелом |    |    | аварийные деревья |    |    | шт.                                | в том числе подлежат рубке, % |       |
|                           |  |     |     | НЗ | З | НЗ | З | НЗ | З  | О  | НЗ                | З  | О  | НЗ                | З  | О  |                                    |                               |       |
| 1                         | 2  | 3   | 4   | 5  | 6 | 7  | 8 | 9  | 10 | 11 | 12                | 13 | 14 | 15                | 16 | 17 | 18                                 | 19                            |       |
| 8                         |  |     |     |    |   |    |   |    |    |    |                   |    |    |                   |    |    |                                    |                               |       |
| 12                        |  |     |     |    |   |    |   |    |    |    |                   |    |    |                   |    |    |                                    |                               |       |
| 16                        |  | 4   |     |    |   |    |   |    |    |    |                   |    |    |                   |    |    |                                    | 4                             |       |
| 20                        |  | 7   |     |    |   |    |   |    |    |    |                   |    |    |                   |    |    |                                    | 7                             |       |
| 24                        | 4  |     | 1   |    |   |    |   |    |    |    |                   |    |    |                   |    |    |                                    | 5                             | 20,0  |
| 28                        |  |     | 4   |    |   |    |   |    |    |    |                   |    |    |                   |    |    |                                    | 4                             | 100,0 |
| 32                        |  |     | 8   |    |   |    |   |    |    |    |                   |    |    |                   |    |    |                                    | 8                             | 100,0 |
| 36                        |  |     |     |    |   |    |   |    |    |    |                   |    |    |                   |    |    |                                    |                               |       |
| 40                        |  |     |     |    |   |    |   |    |    |    |                   |    |    |                   |    |    |                                    |                               |       |
| 44                        |  |     |     |    |   |    |   |    |    |    |                   |    |    |                   |    |    |                                    |                               |       |
| 48                        |  |     |     |    |   |    |   |    |    |    |                   |    |    |                   |    |    |                                    |                               |       |
| 52                        |  |     |     |    |   |    |   |    |    |    |                   |    |    |                   |    |    |                                    |                               |       |
| 56                        |  |     |     |    |   |    |   |    |    |    |                   |    |    |                   |    |    |                                    |                               |       |
| Итого число стволов, шт.  | 4  | 11  | 13  |    |   |    |   |    |    |    |                   |    |    |                   |    |    | 28                                 |                               |       |
| Итого, % от числа стволов | 2,2  | 5,9 | 7,0 |    |   |    |   |    |    |    |                   |    |    |                   |    |    | 15,1                               |                               |       |
| Итого запас, кбм          | 1,7  | 2,7 | 9,6 |    |   |    |   |    |    |    |                   |    |    |                   |    |    | 14,1                               |                               |       |
| Итого, % от запаса        | 1,6  | 2,5 | 9,0 |    |   |    |   |    |    |    |                   |    |    |                   |    |    | 13,1                               |                               |       |

Елеров



Порода: **Осина**

| Ступени толщины,<br>см    | Количество деревьев по категориям состояния, шт. |     |     |    |   |    |   |    |    |    |                   |    |    |                   |    |    | Всего деревьев по ступеням толщины |                               |
|---------------------------|--|-----|-----|----|---|----|---|----|----|----|-------------------|----|----|-------------------|----|----|------------------------------------|-------------------------------|
|                           | I  | II  | III | IV |   | V  |   | VI |    |    | ветровал, бурелом |    |    | аварийные деревья |    |    | шт.                                | в том числе подлежат рубке, % |
|                           |  |     |     | НЗ | З | НЗ | З | НЗ | З  | О  | НЗ                | З  | О  | НЗ                | З  | О  |                                    |                               |
|                           | 2  | 3   | 4   | 5  | 6 | 7  | 8 | 9  | 10 | 11 | 12                | 13 | 14 | 15                | 16 | 17 | 18                                 | 19                            |
| 1                         |  |     |     |    |   |    |   |    |    |    |                   |    |    |                   |    |    |                                    |                               |
| 8                         |  |     |     |    |   |    |   |    |    |    |                   |    |    |                   |    |    |                                    |                               |
| 12                        |  |     |     |    |   |    |   |    |    |    |                   |    |    |                   |    |    |                                    |                               |
| 16                        | 1  | 4   |     |    |   |    |   |    |    |    |                   |    |    |                   |    |    |                                    | 5                             |
| 20                        | 2  | 5   |     |    |   |    |   |    |    |    |                   |    |    |                   |    |    |                                    | 7                             |
| 24                        | 3  | 4   |     |    |   |    |   |    |    |    |                   |    |    |                   |    |    |                                    | 7                             |
| 28                        | 4  | 5   |     |    |   |    |   |    |    |    |                   |    |    |                   |    |    |                                    | 9                             |
| 32                        |  |     |     |    |   |    |   |    |    |    |                   |    |    |                   |    |    |                                    |                               |
| 36                        |  |     |     |    |   |    |   |    |    |    |                   |    |    |                   |    |    |                                    |                               |
| 40                        |  |     |     |    |   |    |   |    |    |    |                   |    |    |                   |    |    |                                    |                               |
| 44                        |  |     |     |    |   |    |   |    |    |    |                   |    |    |                   |    |    |                                    |                               |
| 48                        |  |     |     |    |   |    |   |    |    |    |                   |    |    |                   |    |    |                                    |                               |
| 52                        |  |     |     |    |   |    |   |    |    |    |                   |    |    |                   |    |    |                                    |                               |
| 56                        |  |     |     |    |   |    |   |    |    |    |                   |    |    |                   |    |    |                                    |                               |
| 60                        |  |     |     |    |   |    |   |    |    |    |                   |    |    |                   |    |    |                                    |                               |
| Итого число стволов, шт.  | 10   | 18  |     |    |   |    |   |    |    |    |                   |    |    |                   |    |    |                                    | 28                            |
| Итого, % от числа стволов | 5,4  | 9,7 |     |    |   |    |   |    |    |    |                   |    |    |                   |    |    |                                    | 15,1                          |
| Итого запас, кбм          | 5,5  | 8,4 |     |    |   |    |   |    |    |    |                   |    |    |                   |    |    |                                    | 13,9                          |
| Итого, % от запаса        | 5,1  | 7,8 |     |    |   |    |   |    |    |    |                   |    |    |                   |    |    |                                    | 13,0                          |

*Е. С. Сидоров*

## Итоговая

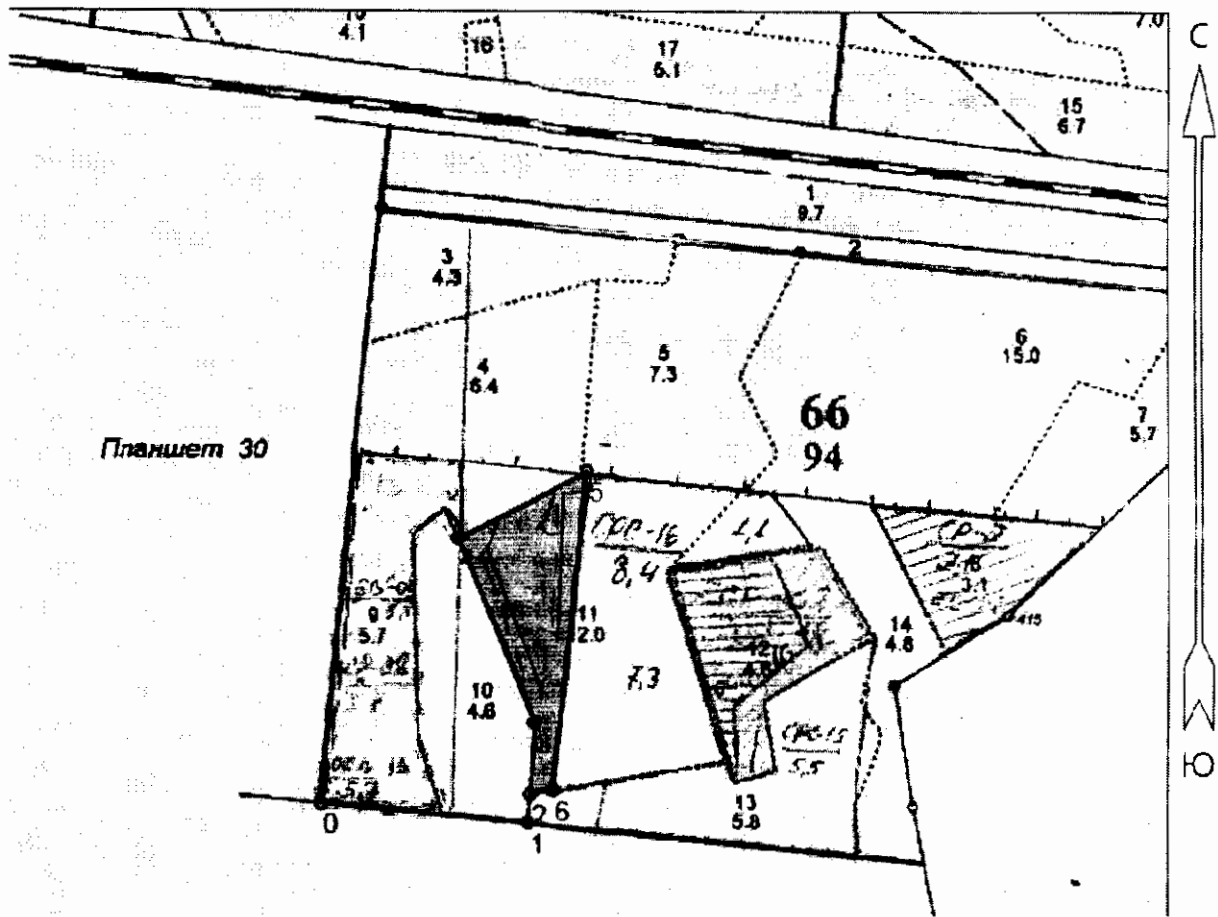
| Ступени толщины,<br>см       | Количество деревьев по категориям состояния, шт. |      |      |      |   |      |   |     |    |    |                      |    |    |                      |    | Всего деревьев по ступеням |       |  |
|------------------------------|--|------|------|------|---|------|---|-----|----|----|----------------------|----|----|----------------------|----|----------------------------|-------|--|
|                              | I  | II   | III  | IV   |   | V    |   | VI  |    |    | ветровал,<br>бурелом |    |    | аварийные<br>деревья |    |                            | шт.   | в том<br>числе<br>подлежат<br>рубке, % |
|                              |  |      |      | НЗ   | З | НЗ   | З | НЗ  | З  | О  | НЗ                   | З  | О  | НЗ                   | З  | О                          |       |  |
| 1                            | 2  | 3    | 4    | 5    | 6 | 7    | 8 | 9   | 10 | 11 | 12                   | 13 | 14 | 15                   | 16 | 17                         | 18    | 19                                     |
| 8                            |  |      |      |      |   |      |   |     |    |    |                      |    |    |                      |    |                            |       |  |
| 12                           | 2  | 2    |      |      |   |      |   |     |    |    |                      |    |    |                      |    |                            | 4     |  |
| 16                           | 4  | 12   | 5    |      |   |      |   |     |    |    |                      |    |    |                      |    |                            | 21    |  |
| 20                           | 10   | 15   | 4    | 6    |   | 3    |   | 2   |    |    |                      |    |    |                      |    |                            | 40    | 27,5                                   |
| 24                           | 15   | 10   | 10   | 4    |   | 3    |   | 1   |    |    |                      |    |    |                      |    |                            | 43    | 20,9                                   |
| 28                           | 11   | 10   | 11   | 8    |   | 3    |   | 1   |    |    |                      |    |    |                      |    |                            | 44    | 36,4                                   |
| 32                           | 5  |      | 8    | 6    |   | 4    |   | 1   |    |    |                      |    |    |                      |    |                            | 24    | 79,2                                   |
| 36                           |  |      |      | 2    |   | 5    |   | 3   |    |    |                      |    |    |                      |    |                            | 10    | 100,0                                  |
| 40                           |  |      |      |      |   |      |   |     |    |    |                      |    |    |                      |    |                            |       |  |
| 44                           |  |      |      |      |   |      |   |     |    |    |                      |    |    |                      |    |                            |       |  |
| 48                           |  |      |      |      |   |      |   |     |    |    |                      |    |    |                      |    |                            |       |  |
| 52                           |  |      |      |      |   |      |   |     |    |    |                      |    |    |                      |    |                            |       |  |
| 56                           |  |      |      |      |   |      |   |     |    |    |                      |    |    |                      |    |                            |       |  |
| 60                           |  |      |      |      |   |      |   |     |    |    |                      |    |    |                      |    |                            |       |  |
| Итого число<br>стволов, шт.  | 47   | 49   | 38   | 26   |   | 18   |   | 8   |    |    |                      |    |    |                      |    |                            | 186   | 65                                     |
| Итого, % от числа<br>стволов | 25,3   | 26,3 | 20,4 | 14,0 |   | 9,7  |   | 4,3 |    |    |                      |    |    |                      |    |                            | 100   | 28,0                                   |
| Итого запас, кбм             | 24,7   | 19,6 | 21,5 | 18,7 |   | 15,5 |   | 7,0 |    |    |                      |    |    |                      |    |                            | 107,0 | 50,8                                   |
| Итого, % от запаса           | 23,1   | 18,3 | 20,1 | 17,4 |   | 14,5 |   | 6,5 |    |    |                      |    |    |                      |    |                            | 100   | 38,4                                   |

Примечание: НЗ - незаселенное, З - заселенное, О - отработанное вредителями.  
Средняя по породе: Ель-3,3; Береза-2,6; Осина-1,6

*Ельцов*

### Абрис участка

Отведенного, под сплошную санитарную рубку в квартале 66 выдел 11 площадь 3,7 га  
Западнодвинского участкового лесничества  
(по л/у Западнодвинское лесничество)  
Западнодвинского лесничества Тверской области М 1:10000



| Номера точек | Координаты                     | Румбы линий | Длина, м | Номера точек | Координаты | Румбы линий | Длина, м |
|--------------|--------------------------------|-------------|----------|--------------|------------|-------------|----------|
| 0            | N56°15'36.828" E32°12'43.427"  | СВ:85°      | 282      |              |            |             |          |
| 1            | N56°15'36.033" E32°12'59.784"  | СЗ:5°       | 40       |              |            |             |          |
| 2            | N56°15'37.3729" E32°12'59.982" | СЗ:7°       | 97       |              |            |             |          |
| 3            | N56°15'40.457" E32°13'00.252"  | СЗ:4°       | 275      |              |            |             |          |
| 4            | N56°15'48.672" E32°12'54.276"  | ЮВ:52°      | 201      |              |            |             |          |
| 5            | N56°15'51.709" E32°13'04.558"  | ЮВ:32°      | 443      |              |            |             |          |
| 6            | N56°15'37.493" E32°13'01.868"  | ЮВ:7°       | 32       |              |            |             |          |
| 2            | N56°15'37.292" E32°12'59.954"  |             |          |              |            |             |          |

Условные обозначения:

Пробная площадь

Граница участка

Исполнитель работ по проведению лесопатологического обследования:

Ф.И.О. Егоров В.Г. Подпись Егоров

Дата составления документа 29.12.2017г. Телефон 52-31-93

| № выдела | Ленты (круговой площадки) перечета |          |           |           |             |
|----------|------------------------------------|----------|-----------|-----------|-------------|
|          | № ленты<br>(площадки)              | длина, м | ширина, м | радиус, м | площадь, га |
| II       | 1                                  | 100      | 10        |           | 0,1         |
|          | 2                                  | 100      | 10        |           | 0,1         |
|          |                                    |          |           |           | 0,4         |
|          |                                    |          |           |           |             |
|          |                                    |          |           |           |             |
|          |                                    |          |           |           |             |
|          |                                    |          |           |           |             |
|          |                                    |          |           |           |             |
|          |                                    |          |           |           |             |

Белороб