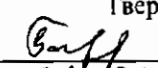


"УТВЕРЖДАЮ"  
Министр лесного хозяйства  
Тверской области  
 Барышков В.В.  
" 31 " 01 2018 г.

Акт  
лесопатологического обследования № 1422  
лесных насаждений Западнодвинского лесничества (лесопарка)  
Тверской области (субъекта Российской Федерации)

Способ лесопатологического обследования: 1. Визуальный   
2. Инструментальный

Место проведения

Участковое лесничество	Урочище (дача)	Квартал (кварталы)	Выдел (выделы)	Площадь, га
Западнодвинское		160	3	4,1

Лесопатологическое обследование проведено на общей площади 4,1 га.

1. **Визуальное лесопатологическое обследование.\***

Наземное  Дистанционное

1.1. На площади **4,1** га фактическая таксационная характеристика лесного насаждения соответствует (не соответствует) таксационному описанию (нужное подчеркнуть).

Причины несоответствия Несоответствие таксационного описания на части выдела (2,6 га)

Список участков с выявленными несоответствиями приведен в приложении 1 к настоящему Акту.

1.2. Лесные насаждения с нарушенной и утраченной устойчивостью выявлены на площади 2,6 га:

Участковое лесничество	Урочище (дача)	Площадь, га		Причина ослабления (гибели)
		с нарушенной устойчивостью	с утраченной устойчивостью	
Западнодвинское			2,6	466
Итого			2,6	

Состояние обследованных лесных насаждений приведено в приложениях 1.1-1.4 к Акту в зависимости от метода проведения ЛПО.

1.3. В обследованных лесных участках прогнозируется:

Прогноз	Площадь, га
Ослабление лесных насаждений	
Усыхание лесных насаждений различной степени	
Развитие очагов вредных организмов	

1.4. Обнаружено загрязнение лесного участка отходами и выбросами:

Промышленными  Бытовыми

Вид загрязнения	Размеры загрязнения			Объем, кубм	Площадь загрязнения
	длина, м	ширина, м	высота, м		

**ЗАКЛЮЧЕНИЕ**

Оценка текущего санитарного и лесопатологического состояния лесных насаждений, назначенные профилактические мероприятия по защите лесов, агитационные мероприятия:

В квартале № 160 выделе № 3 площадь 2,6 участковое лесничество Западнодвинское  
наблюдается усыхание насаждения, необходимо проведение инструментального

лесопатологического обследования на оставшейся 1,5 площади выдела мероприятия не назначают

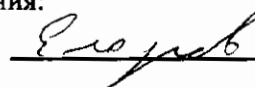
Исполнитель работ по проведению лесопатологического обследования:

ФИО инженер-лесопатолог Егоров В.Г.

Подпись

Дата обследования

14.09.2017



\*Раздел включается в акт, в случае проведения лесопатологического обследования визуальным способом.

2. Инструментальное обследование лесного участка.\*

2.1. Фактическая таксационная характеристика лесного насаждения соответствует  
(не соответствует) (нужное подчеркнуть) таксационному описанию. Причины несоответствия:  
Несоответствие таксационного описания на части выдела (2,6 га)

Ведомость лесных участков с выявленными несоответствиями таксационным описаниям  
приведена в приложении 1 к Акту.

2.2. Состояние насаждений: с нарушенной устойчивостью   
с утраченной устойчивостью

причины повреждения:  
Губка корневая

стволовыми вредителями:

Вид вредителя	Порода	Встречаемость (% заселенных деревьев)	Степень заселения (слабая, средняя, сильная)

Повреждено огнём:

Вид пожара	Порода	Состояние корневых лап		Состояние корневой шейки		Подсушивание луба	
		% поврежденных огнём корней	% деревьев с данным повреждением см	Ожог корневой шейки по окружности (1/4; 2/4; 3/4; более 3/4)	% деревьев с данным повреждением см	по окружности (1/4; 2/4; 3/4; более 3/4)	% деревьев с данным повреждением см

Поражено болезнями:

Вид	Порода	Встречаемость (% заражённых деревьев)	Степень повреждения (слабая, средняя, сильная)
Губка корневая	Ель	23	Средняя

2.3. Выборке подлежит 40,5 % от запаса 37,3 % деревьев,

в том числе:

ослабленных	_____ %,	(причины назначения)	_____ ;
сильно ослабленных	_____ %,	(причины назначения)	_____ ;
усыхающих	<u>22,9</u> %,	(причины назначения)	<u>466</u> ;
свежего сухостоя	<u>5,6</u> %,		
свежего ветровала:	<u>6,8</u> %,		
свежего бурелома	_____ %,		
старого ветровала:	_____ %,		
старого бурелома	_____ %,		
старого сухостоя	<u>5,9</u> %,		
аварийных	_____ %,		

466 - Губка корневая

2.4. Полнота лесного насаждения после уборки деревьев, подлежащих рубке, составит 0,3  
Критическая полиота для данной категории лесных насаждений составляет 0,5

*Суров*

**ЗАКЛЮЧЕНИЕ**

С целью предотвращения негативных процессов или снижения ущерба от их воздействия назначено:

Участковое лесничество	Урочище (дача)	Квартал	Выдел	Площадь выдела, га	Вид мероприятия	Площадь мероприятия, га	Порода	Запас на выдел, куб.м	Крайние сроки проведения
Западнодвинское		160	3	4,1	ССР	2,6	Е,Б	571	2018

Ведомость перечета деревьев, назначенных в рубку, и лесного участка прилагаются (приложение 2 и 3 к Акту).

Меры по обеспечению возобновления:

**Искусственное лесовосстановление**

Мероприятия, необходимые для предупреждения повреждения или поражения смежных насаждений

Сведения для расчета степени повреждения:

год образования старого сухостоя

Прошлые года

основная причина повреждения древесины

466

дата проведения обследований

14.09.2012

Исполнитель работ по проведению лесопатологического обследования:

ФИО

Егоров В.Г.

Подпись

*Егоров В.Г.*

Должность

инженер-лесопатолог

Организация

ГБУ «ЛПЦ - Тверьлес»

\* Раздел включается в акт в случае проведения лесопатологического обследования обследования инструментальным способом.

**Ведомость лесных участков с выявленными несоответствиями таксационным описаниям**

Источник данных	Год проведения лесосурьейства	Номер квартала	Номер выдела	Площадь выдела, га		Целевое назначение лесов	Категория защитных лесов	Номер выдела лесопатологического	Площадь выдела лесопатологического		Таксационная характеристика	Заложено пробных площадей	
				4,1	4,1				2	2,6		количество, шт	площадь, га
ТО	2013	160	3	4,1	4,1	Эксплуатационные леса					8Е2Б	1	2,6
Ф											состав		
											возраст, лет		
											средняя высота, м		
											средний диаметр, см		
											тип леса		
											тип условий местообитания		
											полнота		
											бонитет		
											запас, куб. м/га		

Примечание: Несоответствие таксационного описания на части выдела  
ТО - таксационные описания

Ф - фактическая характеристика лесного насаждения

Исполнитель работ по проведению лесопатологического обследования:

ФИО инженер-лесопатолог Егоров В.Г. Подпись 

Должность инженер-лесопатолог

Организация ГБУ «ЛПЦ - Тверьлес»



### Ведомость перечета деревьев, назначенных в рубку

ВРЕМЕННАЯ ПРОБНАЯ ПЛОЩАДЬ № \_\_\_\_\_

Субъект РФ Тверская область

Лесничество (лесопарк) Западнодвинское Уч.лесничество Западнодвинское

Квартал 160 Выдел 3 Площадь, 2,6 га,

Номер очага вредных организмов \_\_\_\_\_ Размер пробной площади 2,6 га,  
сплошной (подеревный) пересчет

Таксационная характеристика:

тип леса Еч состав 8Е2Б возраст 70 бонитет 2

полнота 0,5 запас на га 220 возобновление \_\_\_\_\_

Время и причина ослабления насаждения: Прошлые года

Губка корневая

Данные причины определены по следующим признакам: отслоение коры более 10%, отсутствие ветвей более 2/3,

Тип очага вредных организмов: \_\_\_\_\_ эпизодический, хронический (подчеркнуть)

Фаза развития очага: \_\_\_\_\_ начальная, нарастания численности, собственно вспышка, кризис  
(подчеркнуть)

Состояние лесного насаждения, намечаемые мероприятия: \_\_\_\_\_ сильно ослабленное

ССР

Средневзвешенная категория состояния насаждения составляет \_\_\_\_\_ 3,0

ССР - сплошная санитарная рубка

Исполнитель работ по проведению лесопатологического обследования:

Дата составления документа: 22.01.2018 Телефон 52-31-93

ФИО Егоров В.Г. Подпись Егоров

Должность инженер-лесопатолог

Организация ГБУ «ЛПЦ - Тверьлес»

## ВЕДОМОСТЬ ПЕРЕЧЕТА ДЕРЕВЬЕВ

Порода: Ель

Ступени толщины, см	Количество деревьев по категориям состояния, шт.																Всего деревьев по ступеням толщины	
	I	II	III	IV		V		VI			ветровал, бурелом			аварийные деревья			шт.	в том числе подлежат рубке, %
				НЗ	З	НЗ	З	НЗ	З	О	НЗ	З	О	НЗ	З	О		
1	2	3	4	5	6	7	8	9	10	11	12	13	14	15	16	17	18	19
8																		
12	7	2	5			12		9									35	60,0
16	25	14	21			9		11									80	25,0
20	22	23	25	27		8		12									117	40,2
24	24	26	22	25		7		9			5						118	39,0
28	24	28	27	27		5		6			3						120	34,2
32	18	27	2	25		5		5			2						84	44,0
36	11	15	2	21		2		3			1						55	49,1
40	6	8	1	11		2		2			2						32	53,1
44			4	8		1		1									14	71,4
48			3														3	
52																		
56																		
60																		
Итого число стволов, шт.	137	143	112	144		51		58			13						658	
Итого, % от числа стволов	15,9	16,6	13,0	16,7		5,9		6,7			1,5						76,2	30,8
Итого запас, кубм	85	105	66	131		26		30			12						455	
Итого, % от запаса	15,0	18,4	11,6	22,9		4,5		5,3			2,0						79,7	34,7

Порода: Береза

Ступени толщины, см	Количество деревьев по категориям состояния, шт.																Всего деревьев по ступеням толщины	
	I	II	III	IV		V		VI			ветровал, бурелом			аварийные деревья			шт.	в том числе подлежат рубке, %
				НЗ	З	НЗ	З	НЗ	З	О	НЗ	З	О	НЗ	З	О		
1	2	3	4	5	6	7	8	9	10	11	12	13	14	15	16	17	18	19
8																		
12																		
16	15	5	5					2									27	7,4
20	12	9	11					1			9						42	23,8
24	17	5	6			6		2			6						42	33,3
28	6	9	9			2		3			5						34	29,4
32	7	11	5			3					6						32	28,1
36	12	5									6						23	26,1
40											3						3	100,0
44											2						2	100,0
48																		
52																		
56																		
Итого число стволов, шт.	69	44	36			11		8			37						205	
Итого, % от числа стволов	8,0	5,1	4,2			1,3		0,9			4,3						23,8	6,5
Итого запас, кубм	36,1	25,9	16,4			6,3		3,4			27,6						115,8	
Итого, % от запаса	6,3	4,5	2,9			1,1		0,6			4,8						20,3	6,5

Ельцов



## Итоговая

Ступени толщины, см	Количество деревьев по категориям состояния, шт.																Всего деревьев по ступеням		
	I	II	III	IV		V		VI			ветровал, бурелом			аварийные деревья			шт.	в том числе подлежат рубке, %	
				НЗ	З	НЗ	З	НЗ	З	О	НЗ	З	О	НЗ	З	О			
1	2	3	4	5	6	7	8	9	10	11	12	13	14	15	16	17	18	19	
8																			
12	7	2	5			12		9									35	60,0	
16	55	24	31			9		13									132	16,7	
20	46	35	47	27		8		13			9						185	30,8	
24	58	38	33	25		13		11			11						189	31,7	
28	38	46	43	27		7		9			8						178	28,7	
32	33	44	7	25		8		5			8						130	35,4	
36	23	20	2	21		2		3			7						78	42,3	
40	6	8	1	11		2		2			5						35	57,1	
44			4	8		1		1			2						16	75,0	
48			3														3		
52																			
56																			
60																			
Итого число стволов, шт.	206	187	148	144		62		66			50						981	322	
Итого, % от числа стволов	21,0	19,1	15,1	18,9		6,4		6,8			5,1						100	37,3	
Итого запас, кубм	121,5	131,2	82,4	131,0		32,1		33,6			39,2						571,0	235,8	
Итого, % от запаса	21,3	23,0	14,4	22,9		5,6		5,9			6,8						100	40,5	

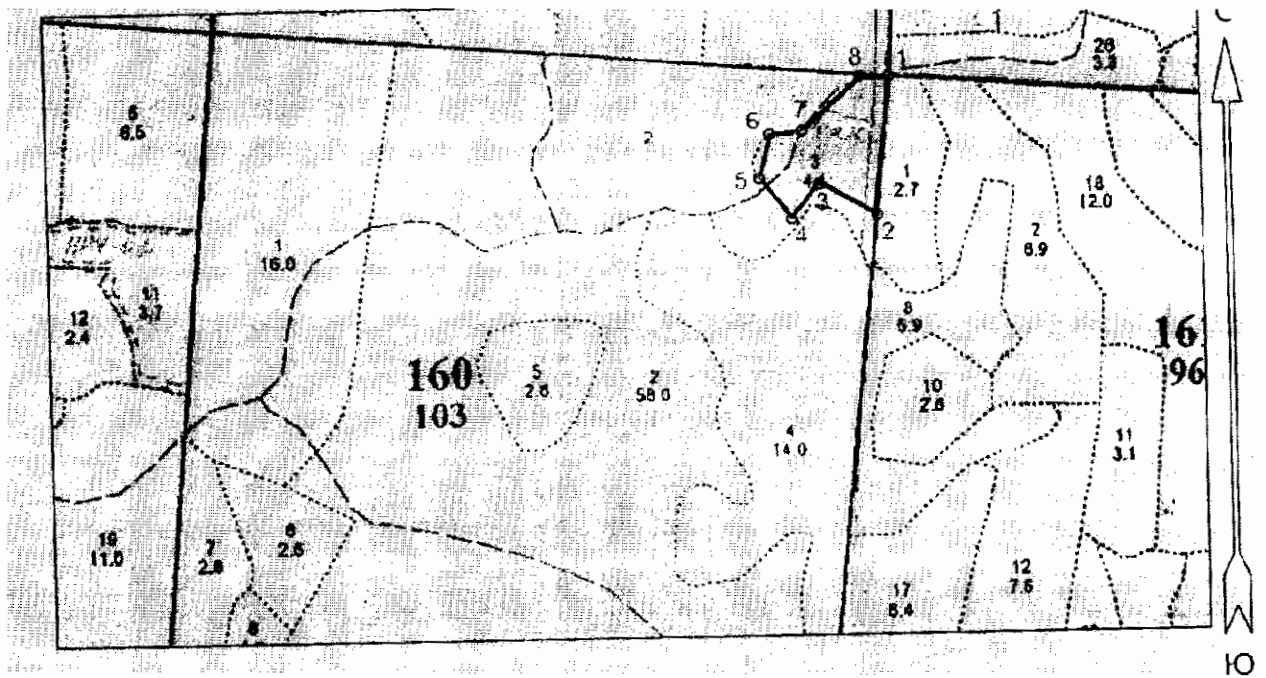
Примечание: НЗ - незаселенное, З - заселенное, О - отработанное вредителями.  
Средняя по породе: Ель-3; Береза-2,8

*Ель-3*

### Абрис участка

Отведенного, под сплошную санитарную рубку в квартале 160 выдел 3 площадь 2,6 га  
Западновинского участкового лесничества  
(по л/у Западновинское лесничество)  
Западновинского лесничества Тверской области

М 1:10000



Номера точек	Координаты	Румбы линий	Длина, м	Номера точек	Координаты	Румбы линий	Длина, м
1	N56°25'39.36" E32°13'53.198"	ЮВ:4°	215				
2	N56°25'32.445" E32°13'51.884"	СЗ:70°	99				
3	N56°25'34.046" E32°13'46.87"	ЮЗ:30°	70				
4	N56°25'32.312" E32°13'44.238"	СЗ:47°	80				
5	N56°25'34.378" E32°13'41.423"	СВ:4°	70				
6	N56°25'36.574" E32°13'42.413"	СВ:75°	50				
7	N56°25'36.715" E32°13'45.326"	СВ:38°	123				
8	N56°25'39.377" E32°13'50.672"	СВ:81°	43				
1	N56°25'39.373" E32°13'53.186"						

Условные обозначения:

Пробная площадь

Граница участка

Исполнитель работ по проведению лесопатологического обследования:

Ф.И.О. Егоров В.Г.

Подпись *Егоров*

Дата составления документа 29.12.2017

Телефон 52-31-93

№ выдела	Ленты (круговой площадки) перечета				
	№ ленты (площадки)	длина, м	ширина, м	радиус, м	площадь, га
3	Широкой		узкой		2,6

Егорев