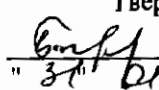


"УТВЕРЖДАЮ"
Министр лесного хозяйства
Тверской области
 Барышков В.В.
" 31 " 01. 2018 г.

Акт
лесопатологического обследования № 1401
лесных насаждений Западнодвинского лесничества (лесопарка)
Тверской области (субъекта Российской Федерации)

- Способ лесопатологического обследования:
- 1. Визуальный
 - 2. Инструментальный

Место проведения

Участковое лесничество	Урочище (дача)	Квартал (кварталы)	Выдел (выделы)	Площадь, га
Западнодвинское		257	35	3,4

Лесопатологическое обследование проведено на общей площади 3,4 га.

1. Визуальное лесопатологическое обследование.*

Наземное Дистанционное

1.1. На площади 3,4 га фактическая таксационная характеристика лесного насаждения соответствует (не соответствует) таксационному описанию (нужное подчеркнуть).

Причины несоответствия Несоответствие таксационного описания на части выдела (3,3 га)

Список участков с выявленными несоответствиями приведен в приложении 1 к настоящему Акту.

1.2. Лесные насаждения с нарушенной и утраченной устойчивостью выявлены на площади 3,3 га:

Участковое лесничество	Урочище (дача)	Площадь, га		Причина ослабления (гибели)
		с нарушенной устойчивостью	с утраченной устойчивостью	
Западнодвинское			3,3	466
	Итого		3,3	

Состояние обследованных лесных насаждений приведено в приложениях 1.1-1.4 к Акту в зависимости от метода проведения ЛПО.

1.3. В обследованных лесных участках прогнозируется:

Прогноз	Площадь, га
Ослабление лесных насаждений	
Усыхание лесных насаждений различной степени	
Развитие очагов вредных организмов	

1.4. Обнаружено загрязнение лесного участка отходами и выбросами:

Промышленными Бытовыми

Вид загрязнения	Размеры загрязнения			Объем, кубм	Площадь загрязнения
	длина, м	ширина, м	высота, м		

ЗАКЛЮЧЕНИЕ

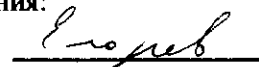
Оценка текущего санитарного и лесопатологического состояния лесных насаждений, назначенные профилактические мероприятия по защите лесов, агитационные мероприятия:

В квартале № 257 выделе № 35 площадь 3,3 участковое лесничество Западнодвинское наблюдается усыхание насаждения, необходимо проведение инструментального лесопатологического обследования, на оставшейся площади выдела 0,1 га мероприятия не назначаются.

Исполнитель работ по проведению лесопатологического обследования:

ФИО инженер-лесопатолог Егоров В.Г.

Подпись



Дата обследования

14.09.2017

*Раздел включается в акт, в случае проведения лесопатологического обследования визуальным способом.

2. Инструментальное обследование лесного участка.*

2.1. Фактическая таксационная характеристика лесного насаждения соответствует
(не соответствует) (нужное подчеркнуть) таксационному описанию. Причины несоответствия:

Несоответствие таксационного описания на части выдела (3,3 га)

Ведомость лесных участков с выявленными несоответствиями таксационным описаниям
приведена в приложении 1 к Акту.

2.2. Состояние насаждений: с нарушенной устойчивостью
с утраченной устойчивостью

причины повреждения:

Губка корневая, Рак смоляной

стволовыми вредителями:

Вид вредителя	Порода	Встречаемость (% заселенных деревьев)	Степень заселения (слабая, средняя, сильная)

Повреждено огнём:

Вид пожара	Порода	Состояние корневых лап		Состояние корневой шейки		Подсушивание луба	
		% поврежденных огнём корней	% деревьев с данным повреждением	ожог корневой шейки по окружности (1/4; 2/4; 3/4; более с 3/4)	% деревьев с данным повреждением	по окружности (1/4; 2/4; 3/4; более 3/4)	% деревьев с данным повреждением

Поражено болезнями:

Вид	Порода	Встречаемость (% зараженных деревьев)	Степень повреждения (слабая, средняя, сильная)
Губка корневая	Ель	24	Средняя
Рак смоляной	Сосна	3	Слабая
Трутовик ложный осиновый	Осина	4	Слабая

2.3. Выборке подлежат 63,6 % от запаса 51,9 % деревьев,

в том числе:

ослабленных	___ %	(причины назначения)	___ ;
сильно ослабленных	<u>2,0</u> %	(причины назначения)	<u>358</u> ;
усыхающих	<u>35,3</u> %	(причины назначения)	<u>466 371 358</u> ;
свежего сухостоя	<u>11,9</u> %		
свежего ветровала:	<u>4,8</u> %		
свежего бурелома	___ %		
старого ветровала:	___ %		
старого бурелома	___ %		
старого сухостоя	<u>9,6</u> %		
аварийных	___ %		

358 - Трутовик ложный осиновый

466 - Губка корневая

371 - Рак смоляной

358 - Трутовик ложный осиновый

2.4. Полнота лесного насаждения после уборки деревьев, подлежащих рубке, составит
Критическая полнота для данной категории лесных насаждений составляет

0,2
0,3
Лазарев

ЗАКЛЮЧЕНИЕ

С целью предотвращения негативных процессов или снижения ущерба от их воздействия назначено:

Участковое лесничество	Урочище (дача)	Квартал	Выдел	Площадь выдела, га	Вид мероприятия	Площадь мероприятия, га	Порода	Запас на выдел, куб.м	Крайние сроки проведения
Западнодвинское		257	35	3,4	ССР	3,3	Е,С,Б,О С	957	2018

Ведомость перечета деревьев, назначенных в рубку, и лесного участка прилагаются (приложение 2 и 3 к Акту).

Меры по обеспечению возобновления:

Искусственное лесовосстановление


Мероприятия, необходимые для предупреждения повреждения или поражения смежных насаждений

Сведения для расчета степени повреждения:

год образования старого сухостоя	<u>Прошлые года</u>
основная причина повреждения древесины	<u>466</u>
дата проведения обследований	<u>14.09.2017</u>

Исполнитель работ по проведению лесопатологического обследования:

ФИО	<u>Егоров В.Г.</u>
Должность	<u>инженер-лесопатолог</u>
Организация	<u>ГБУ «ЛПЦ - Тверьлес»</u>

Подпись 

* Раздел включается в акт в случае проведения лесопатологического обследования обследования инструментальным способом.

Ведомость лесных участков с выявленными несоответствиями таксационным описаниям

Источник данных	Год проведения лесосурьейства	Номер квартала	Номер выдела	Площадь выдела, га	Целевое назначение лесов	Категория защитных лесов	номер лесопатологического выдела	Площадь лесопатологического выдела, га	Таксационная характеристика										Заложено пробных площадей	
									состав	порода	возраст, лет	средняя высота, м	средний диаметр, см	тип леса	тип условий	местопроизр	полнота	бонитет	запас, куб. м/га	колличество, шт
ТО	2008	257	35	3,4	Защитные леса	зеленые зоны	1	3,3	4Е2С4Б	Е	70	23	26	Екис	С3	0,7	1	290	4	96
				3,4																

Примечание: Несоответствие таксационного описания на части выдела

ТО - таксационные описания

Ф - фактическая характеристика лесного насаждения

Исполнитель работ по проведению лесопатологического обследования:

ФИО инженер-лесопатолог Егоров В.Г.

Должность инженер-лесопатолог

Организация ГБУ «ЛПЦ - Тверьлес»

Подпись



Результаты проведения лесопатологического обследования лесных насаждений за 14.09.2017 г.

Субъект Российской Федерации Тверская область Лесничество (лесопарк) Западнодвинское
 Участковое лесничество Западнодвинское Урочища (лесная дача)

Номер квартала	Номер выдела	Площадь выдела, га	Площадь лесопатологического выдела, га	Номер лесопатологического выдела	Категория защитных лесов	Зеленые зоны	Таксационная характеристика										Число деревьев на пробе, шт.	Распределение запаса насаждения по категориям состояния деревьев, %										Признаки поврежденности деревьев	Доля поврежденных деревьев, %	Причина ослабления, поврежденная	Полежит рубке, %	Назначенные мероприятия	
							состав *	возраст *	средняя высота, м *	средний диаметр, см *	тип леса	полнота *	бонитет	запас, км/га	без признаков ослабления	ослабленные		сильно ослабленные	ухаживающие	свежий сухойстой	старый сухойстой	свежий ветровал	старый ветровал	свежий бурелом	старый бурелом	аварийные деревья	внз					мероприятие	
1	2	3	7	8	9	10	11	12	13	14	15	16	17	18	19	20	21	22	23	24	25	26	27	28	29	30	31	32	33	34	Площадь, га		
257	35	3,4	3,3	6Е	80	24	26		Елка	0,6	1	290	141	7,3	7,4	7,6	25,1	7,6	4,1						504	24,2	466	36,8	ССР	3,3			
				2С									73	1,2	3,3	2,0	6,3	3,7	4,9						804	18,2	371	14,9					
				1Б									34		4,4	1,5				4,8					801	4,5	358	4,8					
				1ОС									16		1,7	2,0	3,9	0,6	0,6						832	4,9		7,1					
Итого													264	8,5	16,8	13,1	35,3	11,9	9,6	4,8						51,9		63,6					

Показатели, не соответствующие таксационному описанию отмечаются **
 Исполнитель работ по проведению лесопатологического обследования:
 ФИО Егоров В.Г. Подпись Егоров В.Г.
 Должность инженер-лесопатолог
 Организация ГБУ «ЛПЦ - Тверьлес»
 Дата составления документа 22.01.2018 Телефон 52-31-93

466 - Губка короеца
 504 - Длительная хвоя, листы (патологическая) (>75%)
 371 - Рак сосновой
 804 - Наличие на стволе в обильном количестве ран, язв, образований (1/2-2/3 окружности)
 358 - Трутовые лишайные споры
 801 - Наличие плесневых тел на стволе
 832 - Наличие гнилей

Ведомость перечета деревьев, назначенных в рубку
ВРЕМЕННАЯ ПРОБНАЯ ПЛОЩАДЬ № _____

Субъект РФ Тверская область
Лесничество (лесопарк) Западнодвинское Уч.лесничество Западнодвинское
Квартал 257 Выдел 35 Площадь, 3,3 га,
Номер очага вредных организмов _____ Размер пробной площади 0,6 га,
ленточный пересчет

Таксационная характеристика:

тип леса Екис состав 6Е2С1Б1ОС возраст 80 бонитет 1
полнота 0,6 запас на га 290 возобновление _____

Время и причина ослабления насаждения: _____ Прошлые года

Губка корневая, Рак смоляной

Данные причины определены по следующим признакам: отслоение коры более 10%, отсутствие ветвей более 2/3,
наличие на стволе в обл. кроны раковых ран, язв, образований (1/2-2/3 окр. ствола)

Тип очага вредных организмов: _____ эпизодический, хронический (подчеркнуть)
Фаза развития очага: _____ начальная, нарастания численности, собственно вспышка, кризис
(подчеркнуть)

Состояние лесного насаждения, намечаемые мероприятия: _____ сильно ослабленное
_____ ССР

Средневзвешенная категория состояния насаждения составляет _____ 3,5

ССР - сплошная санитарная рубка

Исполнитель работ по проведению лесопатологического обследования:

Дата составления документа: _____ 22.01.2018 Телефон _____ 52-31-93

ФИО _____ Егоров В.Г. Подпись _____ Егоров
Должность _____ инженер-лесопатолог
Организация _____ ГБУ «ЛПЦ - Тверьлес»

ВЕДОМОСТЬ ПЕРЕЧЕТА ДЕРЕВЬЕВ

Порода: Ель

Ступени толщины, см	Количество деревьев по категориям состояния, шт.																Всего деревьев по ступеням толщины	
	I	II	III	IV		V		VI			ветровал, бурелом			аварийные деревья			шт.	в том числе подлежат рубке, %
				НЗ	З	НЗ	З	НЗ	З	О	НЗ	З	О	НЗ	З	О		
1	2	3	4	5	6	7	8	9	10	11	12	13	14	15	16	17	18	19
8																		
12	2	2															4	
16	3	4	5														12	
20	8	3	4	6		3		2									26	42,3
24	8	6	9	4		1		1									29	20,7
28	7	5	3	12		3		1									31	51,6
32		4	4	10		1		1									20	60,0
36				6				3									9	100,0
40				4		2											6	100,0
44				1		1											2	100,0
48				1		1											2	100,0
52																		
56																		
60																		
Итого число стволов, шт.	28	24	25	44		12		8									141	
Итого, % от числа стволов	10,6	9,1	9,5	16,7		4,5		3,0									53,4	24,2
Итого запас, кбм	12	13	13	43		13		7									101	
Итого, % от запаса	7,3	7,4	7,6	25,1		7,6		4,1									59,1	36,8

Порода: Сосна

Ступени толщины, см	Количество деревьев по категориям состояния, шт.																Всего деревьев по ступеням толщины	
	I	II	III	IV		V		VI			ветровал, бурелом			аварийные деревья			шт.	в том числе подлежат рубке, %
				НЗ	З	НЗ	З	НЗ	З	О	НЗ	З	О	НЗ	З	О		
1	2	3	4	5	6	7	8	9	10	11	12	13	14	15	16	17	18	19
8																		
12																		
16		4				4		6									14	71,4
20		7		3		2		3									15	53,3
24	4	5	1	5		3		5									23	56,5
28			4	4		2		5									15	73,3
32				3		2											5	100,0
36				1													1	100,0
40																		
44																		
48																		
52																		
56																		
Итого число стволов, шт.	4	16	5	16		13		19									73	
Итого, % от числа стволов	1,5	6,1	1,9	6,1		4,9		7,2									27,7	18,2
Итого запас, кбм	2,0	5,6	3,4	10,7		6,4		8,3									36,4	
Итого, % от запаса	1,2	3,3	2,0	6,3		3,7		4,9									21,4	14,9

Владимир

Порода: Береза

Ступени толщины, см	Количество деревьев по категориям состояния, шт.																Всего деревьев по ступеням толщины		
	I	II	III	IV		V		VI			ветровал, бурелом			аварийные деревья			шт.	в том числе подлежат рубке, %	
				НЗ	З	НЗ	З	НЗ	З	О	НЗ	З	О	НЗ	З	О			
1	2	3	4	5	6	7	8	9	10	11	12	13	14	15	16	17	18	19	
8																			
12																			
16		4									1						5	20,0	
20		5									2						7	28,6	
24		4	1								3						8	37,5	
28		5	3								1						9	11,1	
32											3						3	100,0	
36											2						2	100,0	
40																			
44																			
48																			
52																			
56																			
60																			
Итого число стволов, шт.		18	4									12					34		
Итого, % от числа стволов		6,8	1,5									4,5					12,9	4,5	
Итого запас, кубм		7,5	2,5									8,2					18,1		
Итого, % от запаса		4,4	1,5									4,8					10,7	4,8	

Порода: Осина

Ступени толщины, см	Количество деревьев по категориям состояния, шт.																Всего деревьев по ступеням толщины		
	I	II	III	IV		V		VI			ветровал, бурелом			аварийные деревья			шт.	в том числе подлежат рубке, %	
				НЗ	З	НЗ	З	НЗ	З	О	НЗ	З	О	НЗ	З	О			
1	2	3	4	5	6	7	8	9	10	11	12	13	14	15	16	17	18	19	
8																			
12																			
16																			
20																			
24			1	1													2	100,0	
28		2	2	3													7	71,4	
32				1		1		1									3	100,0	
36		1	1	2													4	75,0	
40																			
44																			
48																			
52																			
56																			
60																			
Итого число стволов, шт.		3	4	7		1		1									16		
Итого, % от числа стволов		1,1	1,5	2,7		0,4		0,4									6,1	4,9	
Итого запас, кубм		2,9	3,4	6,6		1,1		1,1									15,0		
Итого, % от запаса		1,7	2,0	3,9		0,6		0,6									8,8	7,1	

Егорев

Итоговая

Ступени толщины, см	Количество деревьев по категориям состояния, шт.																Всего деревьев по ступеням		
	I	II	III	IV		V		VI			ветровал, бурелом			аварийные деревья			шт.	в том числе подлежат рубке, %	
				НЗ	З	НЗ	З	НЗ	З	О	НЗ	З	О	НЗ	З	О			
1	2	3	4	5	6	7	8	9	10	11	12	13	14	15	16	17	18	19	
8																			
12	2	2																4	
16	3	12	5			4		6			1							31	35,5
20	8	15	4	9		5		5			2							48	43,8
24	12	15	12	10		4		6			3							62	38,7
28	7	12	12	19		5		6			1							62	53,2
32		4	4	14		4		2			3							31	74,2
36		1	1	9				3			2							16	93,8
40				4		2												6	100,0
44				1		1												2	100,0
48				1		1												2	100,0
52																			
56																			
60																			
Итого число стволов, шт.	32	61	38	67		26		28			12							264	137
Итого, % от числа стволов	12,1	23,1	14,4	25,4		9,8		10,6			4,5							100	51,9
Итого запас, кубм	14,5	28,6	22,3	60,1		20,3		16,3			8,2							170,1	108,2
Итого, % от запаса	8,5	16,8	13,1	35,3		11,9		9,6			4,8							100	63,6

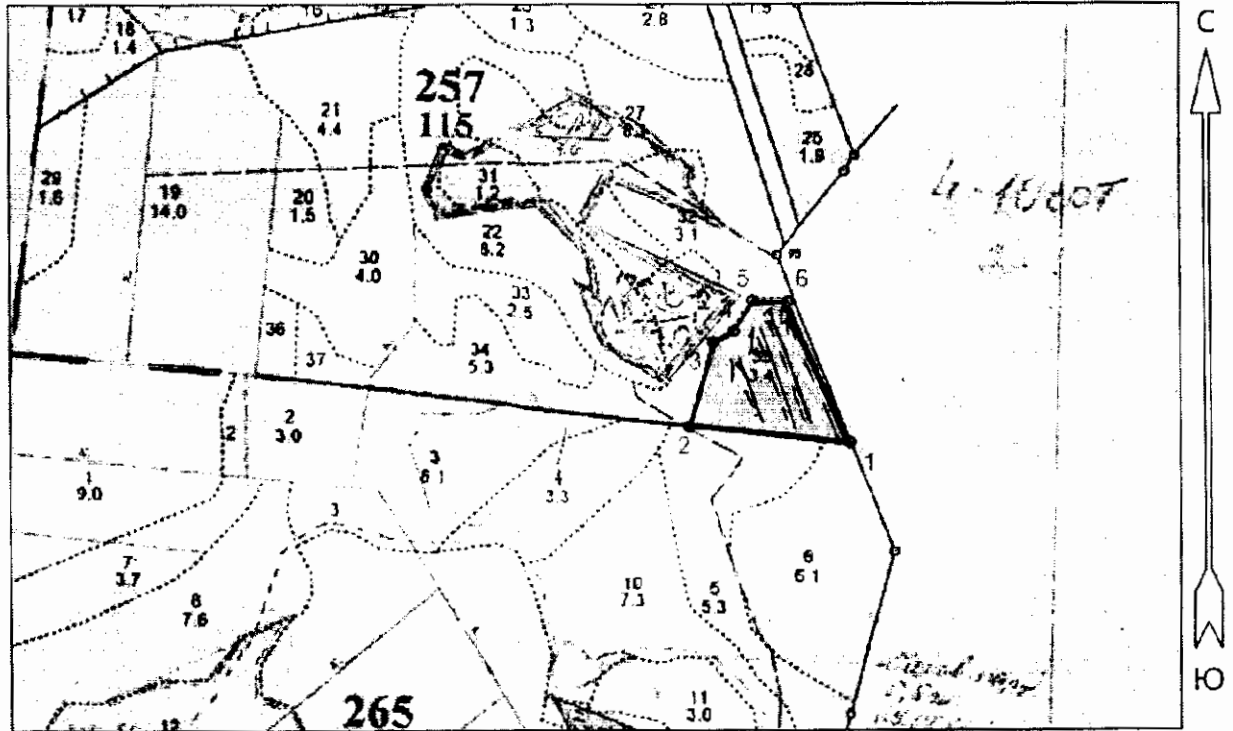
Примечание: НЗ - незаселенное, З - заселенное, О - отработанное вредителями.
Средняя по породе: Ель-3,4; Сосна-3,8; Береза-3,5; Осина-3,5

Евгень

Абрис участка

Отведенного, под сплошную санитарную рубку в квартале 257 выдел 35 площадь 3,3 га
Западнодвинского участкового лесничества
(по л/у Западнодвинское лесничество)
Западнодвинского лесничества Тверской области

М 1:10000



Номера точек	Координаты	Румбы линий	Длина, м	Номера точек	Координаты	Румбы линий	Длина, м
1	N56°15'41.972" E32°08'44.977"	ЮЗ:85°	244				
2	N56°15'42.797" E32°08'30.847"	СВ:5°	135				
3	N56°15'46.994" E32°08'33.014"	СВ:50°	35				
4	N56°15'47.542" E32°08'34.797"	СВ:20°	55				
6	N56°15'49.006" E32°08'39.588"	ЮВ:34°	236				
7	N°56'15.41.981" 32°08'44.958"	ЮЗ:46°	61				

Условные обозначения:

Пробная площадь ==

Граница участка —

Исполнитель работ по проведению лесопатологического обследования:

Ф.И.О. Егоров В.Г.

Подпись

Дата составления документа 29.12.2012 г.

Телефон 52-31-93

№ выдела	Ленты (круговой площадки) перечета				
	№ ленты (площадки)	длина, м	ширина, м	радиус, м	площадь, га
35	1	100	10		0,1
	2	150	10		0,15
	3	150	10		0,15
	4	100	10		0,1
					0,6

Егорова