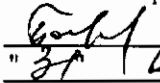


"УТВЕРЖДАЮ"  
Министр лесного хозяйства  
Тверской области

 Барышков В.В.  
"31" 01 2018 г.

Акт  
лесопатологического обследования № 1412  
лесных насаждений Западнодвинского лесничества (лесопарка)  
Тверской области (субъекта Российской Федерации)

- Способ лесопатологического обследования:
- 1. Визуальный
  - 2. Инструментальный

Место проведения

Участковое лесничество	Урочище (дача)	Квартал (кварталы)	Выдел (выделы)	Площадь, га
<u>Двинское</u>		<u>75</u>	<u>25</u>	<u>4,9</u>

Лесопатологическое обследование проведено на общей площади 4,9 га.

1. Визуальное лесопатологическое обследование.\*

Наземное  Дистанционное

1.1. На площади **4,9** га фактическая таксационная характеристика лесного насаждения соответствует (не соответствует) таксационному описанию (нужное подчеркнуть).

Причины несоответствия Несоответствие таксационного описания на части выдела (2,4 га)

Список участков с выявленными несоответствиями приведен в приложении 1 к настоящему Акту.

1.2. Лесные насаждения с нарушенной и утраченной устойчивостью выявлены на площади 2,4 га:

Участковое лесничество	Урочище (дача)	Площадь, га		Причина ослабления (гибели)
		с нарушенной устойчивостью	с утраченной устойчивостью	
Двинское			2,4	466
	Итого		2,4	

Состояние обследованных лесных насаждений приведено в приложениях 1.1-1.4 к Акту в зависимости от метода проведения ЛПО.

1.3. В обследованных лесных участках прогнозируется:

Прогноз	Площадь, га
Ослабление лесных насаждений	
Усыхание лесных насаждений различной степени	
Развитие очагов вредных организмов	

1.4. Обнаружено загрязнение лесного участка отходами и выбросами:

Промышленными  Бытовыми

Вид загрязнения	Размеры загрязнения			Объем, кубм	Площадь загрязнения
	длина, м	ширина, м	высота, м		

**ЗАКЛЮЧЕНИЕ**

Оценка текущего санитарного и лесопатологического состояния лесных насаждений, назначенные профилактические мероприятия по защите лесов, агитационные мероприятия:

В квартале № 75 выделе № 25 площадь 2,4 участковое лесничество Двинское

наблюдается усыхание насаждения, необходимо проведение инструментального лесопатологического обследования, на оставшейся площади выдела 2,5 га мероприятия не назначаются.

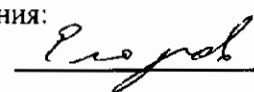
Исполнитель работ по проведению лесопатологического обследования:

ФИО инженер-лесопатолог Егоров В.Г.

Подпись

Дата обследования

14.09.2017



\*Раздел включается в акт, в случае проведения лесопатологического обследования визуальным способом.



2. Инструментальное обследование лесного участка.\*

2.1. Фактическая таксационная характеристика лесного насаждения **соответствует**  
 (не соответствует) (нужное подчеркнуть) таксационному описанию. Причины несоответствия:

Несоответствие таксационного описания на части выдела (2,4 га)

Ведомость лесных участков с выявленными несоответствиями таксационным описаниям  
 приведена в приложении 1 к Акту.

2.2. Состояние насаждений: с нарушенной устойчивостью   
 с утраченной устойчивостью

причины повреждения:

Губка корневая, Гнили стволовые

стволовыми вредителями:

Вид вредителя	Порода	Встречаемость (% заселенных деревьев)	Степень заселения (слабая, средняя, сильная)

Повреждено огнём:

Вид пожара	Порода	Состояние корневых лап		Состояние корневой шейки		Подсушивание луба	
		% поврежденных огнём корней	% деревьев с данным повреждением	ожог корневой шейки по окружности (1/4; 2/4; 3/4; более с 3/4)	% деревьев с данным повреждением	по окружности (1/4; 2/4; 3/4; более 3/4)	% деревьев с данным повреждением

Поражено болезнями:

Вид	Порода	Встречаемость (% заражённых деревьев)	Степень повреждения (слабая, средняя, сильная)
Губка корневая	Ель	21	Средняя
Трутовик ложный осиновый	Осина	14	Слабая

2.3. Выборке подлежит 52,1 % от запаса 44,4 % деревьев,

в том числе:

ослабленных	_____ %,	(причины назначения)	_____ ;
сильно ослабленных	<u>5,6</u> %,	(причины назначения)	<u>358</u> ;
усыхающих	<u>19,1</u> %,	(причины назначения)	<u>466 358</u> ;
свежего сухостоя	<u>16,0</u> %,		
свежего ветровала:	<u>3,4</u> %,		
свежего бурелома	_____ %,		
старого ветровала:	_____ %,		
старого бурелома	_____ %,		
старого сухостоя	<u>8,0</u> %,		
аварийных	_____ %.		

358 - Трутовик ложный осиновый

466 - Губка корневая

358 - Трутовик ложный осиновый

2.4. Полнота лесного насаждения после уборки деревьев, подлежащих рубке, составит  
 Критическая полнота для данной категории лесных насаждений составляет

0,6 0,3

*Е. С. Сидорова*

## ЗАКЛЮЧЕНИЕ

С целью предотвращения негативных процессов или снижения ущерба от их воздействия назначено:

Участковое лесничество	Урочище (дача)	Квартал	Выдел	Площадь выдела, га	Вид мероприятия	Площадь мероприятия, га	Порода	Запас на выдел, куб.м	Крайние сроки проведения
Двинское		75	25	4,9	ССР	2,4	Е,ОС,Б	658	2018

Ведомость перечета деревьев, назначенных в рубку, и лесного участка прилагаются (приложение 2 и 3 к Акту).

Меры по обеспечению возобновления:

**Искусственное лесовосстановление**

Мероприятия, необходимые для предупреждения повреждения или поражения смежных насаждений

Сведения для расчета степени повреждения:

год образования старого сухостоя

Прошлые года :

основная причина повреждения древесины

466 :

дата проведения обследований

14.09.2017 :

Исполнитель работ по проведению лесопатологического обследования:

ФИО

Егоров В.Г.

Подпись



Должность

инженер-лесопатолог

Организация

ГБУ «ЛПЦ - Тверьлес»

\* Раздел включается в акт в случае проведения лесопатологического обследования обследования инструментальным способом.

**Ведомость лесных участков с выявленными несоответствиями таксационным описаниям**

Источник данных	Год проведения лесопроцедуры	Номер квартала	Номер выдела	Площадь выдела, га	Целевое назначение лесов	Категория защитных лесов	Номер выдела лесопатологического	Площадь выдела лесопатологического	Выдела, га	Таксационная характеристика										Заложено пробных площадей	
										состав	порода	возраст, лет	средняя высота, м	средний диаметр, см	тип леса	тип условий	местоположение	полнота	бонитет	запас, куб. м/га	колличество, шт
ТО	2008	75	25	4,9	Защитные леса	защитные леса, волье, дорож	1	2,4	7Е20С1Б	Е	85	24	26	ЕКИС	С3	0,7	1	290	1	2,4	
				Е						80	24	28	ЕКИС	С3	0,6	1	270				
Ф				4,9																	

Примечание: Несоответствие таксационного описания на части выдела

ТО - таксационные описания

Ф - фактическая характеристика лесного насаждения

Исполнитель работ по проведению лесопатологического обследования:

ФИО инженер-лесопатолог Егоров В.Г.  
Должность инженер-лесопатолог  
Организация ГБУ «ЛПЦ - Тверьлес»

Подпись 



## Ведомость перечета деревьев, назначенных в рубку

ВРЕМЕННАЯ ПРОБНАЯ ПЛОЩАДЬ № \_\_\_\_\_

Субъект РФ Тверская область

Лесничество (лесопарк) Западнодвинское Уч.лесничество Двинское

Квартал 75 Выдел 25 Площадь, 2,4 га,

Номер очага вредных организмов \_\_\_\_\_ Размер пробной площади 2,4 га,  
сплошной (подеревный) перечет

Таксационная характеристика:

тип леса ЕКИС состав 7Е2ОС1Б возраст 80 бонитет 1

полнота 0,6 запас на га 270 возобновление \_\_\_\_\_

Время и причина ослабления насаждения: Прошлые года

Губка корневая, Гнили стволовые

Данные причины определены по следующим признакам: наличие стволовой гнили, плодовые тела корневой губки,

отслоение коры более 10%, отсутствие ветвей более 2/3, наличие на стволе плодовых тел.

грибницы, ризоморфы и мицелиальные плёнки под корой

Тип очага вредных организмов: эпизодический, хронический (подчеркнуть)

Фаза развития очага: начальная, нарастания численности, собственно вспышка, кризис  
(подчеркнуть)

Состояние лесного насаждения, намечаемые мероприятия: сильно ослабленное

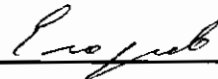
ССР

Средневзвешенная категория состояния насаждения составляет 3,2

ССР - сплошная санитарная рубка

Исполнитель работ по проведению лесопатологического обследования:

Дата составления документа: 22.01.2017 Телефон 52-31-93

ФИО Егоров В.Г. Подпись 

Должность инженер-лесопатолог

Организация ГБУ «ЛПЦ - Тверьлес»

## ВЕДОМОСТЬ ПЕРЕЧЕТА ДЕРЕВЬЕВ

Порода: Ель

Порода:	Ель	Количество деревьев по категориям состояния, шт.															Всего деревьев по ступеням толщины		
		I	II	III	IV		V		VI			ветровал, бурелом			аварийные деревья			шт.	в том числе подлежат рубке, %
					НЗ	З	НЗ	З	НЗ	З	О	НЗ	З	О	НЗ	З	О		
		2	3	4	5	6	7	8	9	10	11	12	13	14	15	16	17	18	19
	8																		
	12	2	2						5									9	55,6
	16	8	2	2					7									19	36,8
	20	12	14	15			8		12			1						62	33,9
	24	15	11	9			7		8			5						55	36,4
	28	32	13	5			1		7			1						59	15,3
	32	24	10	8			8		4			6						60	30,0
	36	12	8	7	6		4		5			8						50	46,0
	40	12	3	2	12		4		1			1						35	51,4
	44	6	1	8	9		3		1									28	46,4
	48		4	3	10		2		3									22	68,2
	52				5		8											13	100,0
	56																		
	60																		
	Итого число стволов, шт.	123	68	59	42		45		53			22						412	
	Итого, % от числа стволов	17,1	9,4	8,2	5,8		6,2		7,4			3,1						57,1	22,5
	Итого запас, кбм	111	59	59	89		64		37			22						441	
	Итого, % от запаса	16,8	8,9	9,0	13,6		9,7		5,7			3,4						67,1	32,4

Порода: Осина

Порода:	Осина	Количество деревьев по категориям состояния, шт.															Всего деревьев по ступеням толщины		
		I	II	III	IV		V		VI			ветровал, бурелом			аварийные деревья			шт.	в том числе подлежат рубке, %
					НЗ	З	НЗ	З	НЗ	З	О	НЗ	З	О	НЗ	З	О		
		2	3	4	5	6	7	8	9	10	11	12	13	14	15	16	17	18	19
	8																		
	12	4																4	
	16	8	3	1			4											16	31,3
	20	17	13	14			5											49	38,8
	24	16	16	12			11											55	41,8
	28	12	11	10	9		7											49	53,1
	32	7		4	6		5											22	68,2
	36			6	9		2											17	100,0
	40			5	8													13	100,0
	44																		
	48																		
	52																		
	56																		
	Итого число стволов, шт.	64	43	52	32		34											225	
	Итого, % от числа стволов	8,9	6,0	7,2	4,4		4,7											31,2	16,3
	Итого запас, кбм	29,9	19,8	36,8	36,5		19,9											142,9	
	Итого, % от запаса	4,5	3,0	5,6	5,5		3,0											21,7	14,1

Владимир



Порода: **Береза**

Ступени толщины, см	Количество деревьев по категориям состояния, шт.																Всего деревьев по ступеням толщины		
	I	II	III	IV		V		VI			ветровал, бурелом			аварийные деревья			шт.	в том числе подлежат рубке, %	
				НЗ	З	НЗ	З	НЗ	З	О	НЗ	З	О	НЗ	З	О			
1	2	3	4	5	6	7	8	9	10	11	12	13	14	15	16	17	18	19	
8																			
12																			
16																			
20		6						7										13	53,8
24		8	2					4										14	28,6
28		3	4					5										12	41,7
32		2	8			5		2										17	41,2
36		2	3			6		5										16	68,8
40		2	3			6												11	54,5
44			1															1	
48																			
52																			
56																			
60																			
Итого число стволов, шт.		23	21			17		23										84	
Итого, % от числа стволов		3,2	2,9			2,4		3,2										11,7	5,6
Итого запас, кбм		15,1	21,5			21,5		15,4										73,5	
Итого, % от запаса		2,3	3,3			3,3		2,3										11,2	5,6

*Г. Морев*

## Итоговая

Ступени толщины, см	Количество деревьев по категориям состояния, шт.															Всего деревьев по ступеням		
	I	II	III	IV		V		VI			ветровал, бурелом			аварийные деревья			шт.	в том числе подлежат рубке, %
				НЗ	З	НЗ	З	НЗ	З	О	НЗ	З	О	НЗ	З	О		
	2	3	4	5	6	7	8	9	10	11	12	13	14	15	16	17	18	19
8																		
12	6	2						5									13	38,5
16	16	5	3			4		7									35	34,3
20	29	33	29			13		19			1						124	37,9
24	31	35	23			18		12			5						124	37,9
28	44	27	19	9		8		12			1						120	33,3
32	31	12	20	6		18		6			6						99	40,4
36	12	10	16	15		12		10			8						83	61,4
40	12	5	10	20		10		1			1						59	62,7
44	6	1	9	9		3		1									29	44,8
48		4	3	10		2		3									22	68,2
52				5		8											13	100,0
56																		
60																		
Итого число стволов, шт.	187	134	132	74		96		76			22						721	320
Итого, % от числа стволов	25,9	18,6	18,3	10,3		13,3		10,5			3,1						100	44,4
Итого запас, кбм	140,7	93,8	117,7	126,0		104,9		52,6			22,2						657,8	342,5
Итого, % от запаса	21,4	14,3	17,9	19,1		16,0		8,0			3,4						100	52,1

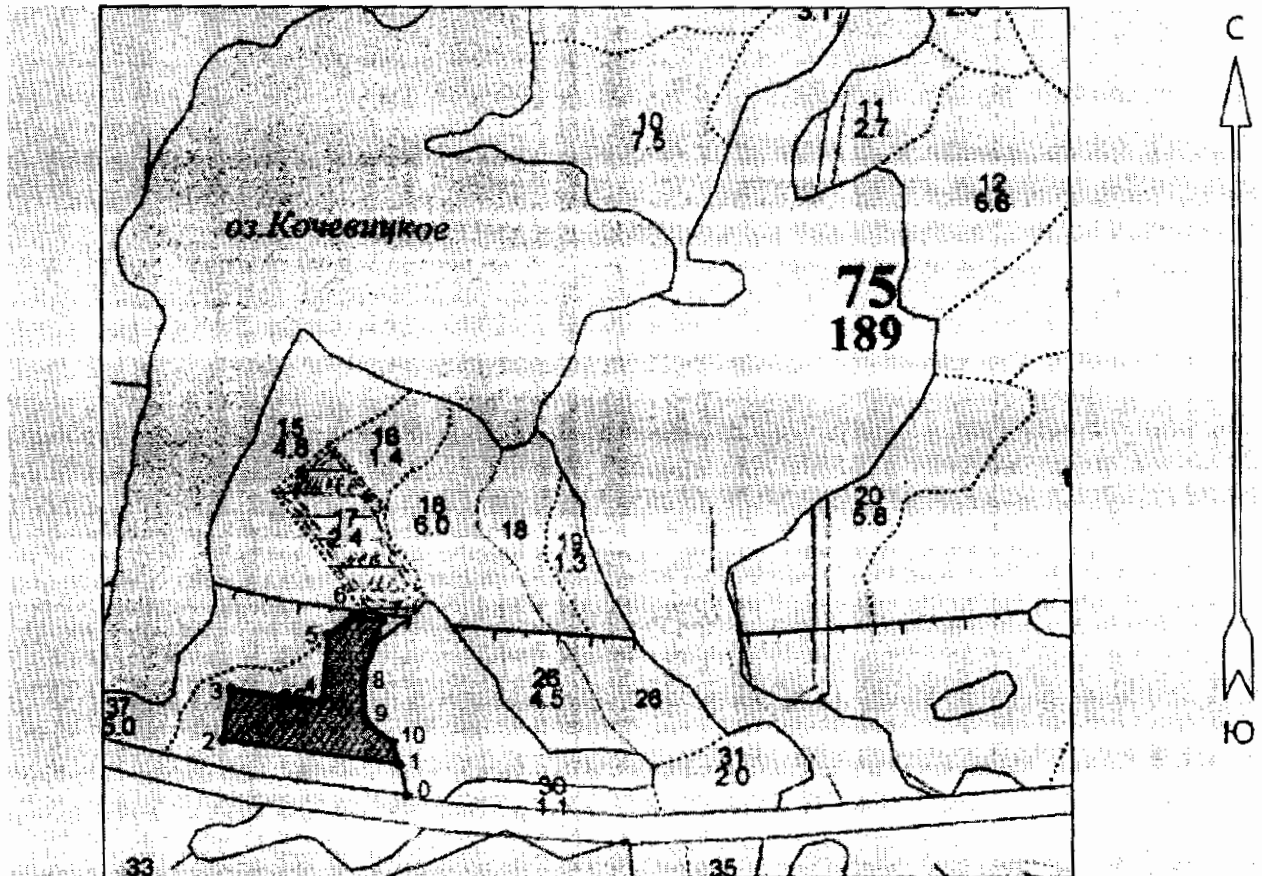
*Ельцов*

Примечание: НЗ - незаселенное, З - заселенное, О - отработанное вредителями.  
Средняя по породе: Ель-3,1; Осина-3; Береза-3,8

### Абрис участка

Отведенного, под сплошную санитарную рубку в квартале 75 выдел 25 площадь 2,4 га  
Двинского участкового лесничества  
(по л/у Двинского лесничества)  
Западнодвинского лесничества Тверской области

М 1:10000



Номера точек	Координаты	Румбы линий	Длина, м	Номера точек	Координаты	Румбы линий	Длина, м
0	N56°18'45.228" E32°01'37.494"	СЗ:23°	45	6	N56°18'53.608" E32°01'33.448"	ЮВ:87°	42
1	N56°18'46.651" E32°01'36.948"	ЮЗ:88°	250	7	N56°18'53.279" E32°01'35.825"	ЮЗ:8°	86
2	N56°18'47.91" E32°01'22.562"	СЗ:1°	76	8	N56°18'50.647" E32°01'34.197"	ЮВ:11°	59
3	N56°18'50.329" E32°01'23.335"	СВ:88°	126	9	N56°18'48.738" E32°01'34.199"	ЮВ:62°	50
4	N56°18'49.688" E32°01'30.596"	СЗ:4°	95	10	N56°18'47.719" E32°01'36.467"	ЮЗ:25°	34
5	N56°18'52.735" E32°01'31.276"	СВ:43°	46	1	N56°18'46.651" E32°01'36.948"		

Условные обозначения:

Пробная площадь

Граница участка

Исполнитель работ по проведению лесопатологического обследования:

Ф.И.О. Егоров В.Г.

Подпись

Дата составления документа 29.12.2017

Телефон 52-31-93

