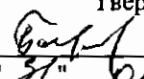


"УТВЕРЖДАЮ"  
Министр лесного хозяйства  
Тверской области  
 Барышков В.В.  
" 31 " 01 2018 г.

Акт  
лесопатологического обследования № 1404  
лесных насаждений Западнодвинского лесничества (лесопарка)  
Тверской области (субъекта Российской Федерации)

Способ лесопатологического обследования: 1. Визуальный   
2. Инструментальный

Место проведения

Участковое лесничество	Урочище (дача)	Квартал (кварталы)	Выдел (выделы)	Площадь, га
Двинское		81	34	9,4

Лесопатологическое обследование проведено на общей площади 9,4 га.

1. Визуальное лесопатологическое обследование.\*

Наземное

Дистанционное

1.1. На площади 9,4 га фактическая таксационная характеристика лесного насаждения соответствует (не соответствует) таксационному описанию (нужное подчеркнуть).

Причины несоответствия Несоответствие таксационного описания на части выдела (5,9 га)

Список участков с выявленными несоответствиями приведен в приложении 1 к настоящему Акту.

1.2. Лесные насаждения с нарушенной и утраченной устойчивостью выявлены на площади 5,9 га:

Участковое лесничество	Урочище (дача)	Площадь, га		Причина ослабления (гибели)
		с нарушенной устойчивостью	с утраченной устойчивостью	
Двинское			5,9	466
	Итого		5,9	

Состояние обследованных лесных насаждений приведено в приложениях 1.1-1.4 к Акту в зависимости от метода проведения ЛПО.

1.3. В обследованных лесных участках прогнозируется:

Прогноз	Площадь, га
Ослабление лесных насаждений	
Усыхание лесных насаждений различной степени	
Развитие очагов вредных организмов	

1.4. Обнаружено загрязнение лесного участка отходами и выбросами:

Промышленными

Бытовыми

Вид загрязнения	Размеры загрязнения			Объем, кубм	Площадь загрязнения
	длина, м	ширина, м	высота, м		

**ЗАКЛЮЧЕНИЕ**

Оценка текущего санитарного и лесопатологического состояния лесных насаждений, назначенные профилактические мероприятия по защите лесов, агитационные мероприятия:

В квартале № 81 выделе № 34 площадь 5,9 участковое лесничество Двинское наблюдается усыхание насаждения, необходимо проведение инструментального лесопатологического обследования, на оставшейся площади выдела 3,6 га мероприятия не назначаются.

Исполнитель работ по проведению лесопатологического обследования:

ФИО инженер-лесопатолог Егоров В.Г.

Подпись

Дата обследования

14.09.2017

\*Раздел включается в акт, в случае проведения лесопатологического обследования визуальным способом.

2. Инструментальное обследование лесного участка.\*

2.1. Фактическая таксационная характеристика лесного насаждения соответствует  
(не соответствует) (нужное подчеркнуть) таксационному описанию. Причины несоответствия:

Несоответствие таксационного описания на части выдела (5,9 га)

Ведомость лесных участков с выявленными несоответствиями таксационным описаниям приведена в приложении 1 к Акту.

2.2. Состояние насаждений: с нарушенной устойчивостью   
с утраченной устойчивостью

причины повреждения:

Губка корневая, Трутовик ложный осиноый

стволовыми вредителями:

Вид вредителя	Порода	Встречаемость (% заселенных деревьев)	Степень заселения (слабая, средняя, сильная)

Повреждено огнём:

Вид пожара	Порода	Состояние корневых лап		Состояние корневой шейки		Подсушивание луба	
		% поврежденных огнём корней	% деревьев с данным повреждением	ожог корневой шейки по окружности (1/4; 2/4; 3/4; более 3/4)	% деревьев с данным повреждением	по окружности (1/4; 2/4; 3/4; более 3/4)	% деревьев с данным повреждением

Поражено болезнями:

Вид	Порода	Встречаемость (% заражённых деревьев)	Степень повреждения (слабая, средняя, сильная)
Губка корневая	Ель	21	Средняя
Трутовик ложный осиноый	Осина	14	Слабая

2.3. Выборке подлежит 50,5 % от запаса 40,9 % деревьев,

в том числе:

ослабленных	_____ %,	(причины назначения)	_____ ;
сильно ослабленных	<u>9,0</u> %,	(причины назначения)	<u>358</u> ;
усыхающих	<u>18,4</u> %,	(причины назначения)	<u>466 358</u> ;
свежего сухостоя	<u>16,3</u> %,		
свежего ветровала:	_____ %,		
свежего бурелома	_____ %,		
старого ветровала:	_____ %,		
старого бурелома	_____ %,		
старого сухостоя	<u>6,8</u> %,		
аварийных	_____ %.		

358 - Трутовик ложный осиноый

466 - Губка корневая

358 - Трутовик ложный осиноый

2.4. Полнота лесного насаждения после уборки деревьев, подлежащих рубке, составит  
Критическая полнота для данной категории лесных насаждений составляет

0,6 0,3

*Е. Г. Руб*

## ЗАКЛЮЧЕНИЕ

С целью предотвращения негативных процессов или снижения ущерба от их воздействия назначено:

Участковое лесничество	Урочище (дача)	Квартал	Выдел	Площадь выдела, га	Вид мероприятия	Площадь мероприятия, га	Порода	Запас на выдел, куб.м	Крайние сроки проведения
Двинское		81	34	9,4	ССР	5,9	Е,ОС,Б	1121	2019

Ведомость перечета деревьев, назначенных в рубку, и лесного участка прилагаются (приложение 2 и 3 к Акту).

Меры по обеспечению возобновления:

**Искусственное лесовосстановление**

---

---

---

Мероприятия, необходимые для предупреждения повреждения или поражения смежных насаждений

---

---


---

Сведения для расчета степени повреждения:

год образования старого сухостоя	<u>Прошлые года</u>	:
основная причина повреждения древесины	<u>466</u>	:
дата проведения обследований	<u>14.09.2017</u>	:

Исполнитель работ по проведению лесопатологического обследования:

ФИО	<u>Егоров В.Г.</u>
Должность	<u>инженер-лесопатолог</u>
Организация	<u>ГБУ «ЛПЦ - Тверьлес»</u>

Подпись 

\* Раздел включается в акт в случае проведения лесопатологического обследования обследования инструментальным способом.

**Ведомость лесных участков с выявленными несоответствиями таксационным описаниям**


Источник данных	Год проведения лесосурьейства	Номер квартала	Номер выдела	Площадь выдела, га	Целевое назначение лесов	Категория защитных лесов	Номер выдела лесопатологического	Площадь выдела лесопатологического	Выдела, га	Таксационная характеристика										Заложено пробных площадей	
										состав	порода	возраст, лет	средняя высота, м	средний диаметр, см	тип леса	тип условий	местополож	полнота	бонитет	запас, куб. м/га	количество, шт
ТО	2008	81	34	9,4	Защитные леса	защитные с полосу	1	5,9	5,9	5E3B2OC	E	80	22	26	E4	B3	0,6	2	210	1	5,9
Ф				9,4						6E2OC2B	E	80	22	26	E4	B3	0,5	2	190		

Примечание: Несоответствие таксационного описания на части выдела

ТО - таксационные описания

Ф - фактическая характеристика лесного насаждения

Исполнитель работ по проведению лесопатологического обследования:

ФИО инженер-лесопатолог Егоров В.Г. Подпись 

Должность инженер-лесопатолог

Организация ГБУ «ЛПЦ - Тверьлес»



**Ведомость перечета деревьев, назначенных в рубку**

ВРЕМЕННАЯ ПРОБНАЯ ПЛОЩАДЬ № \_\_\_\_\_

Субъект РФ Тверская область  
Лесничество (лесопарк) Западнодвинское Уч.лесничество Двинское  
Квартал 81 Выдел 34 Площадь, 5,9 га,  
Номер очага вредных организмов \_\_\_\_\_ Размер пробной площади 0,7 га,  
ленточный пересчет

Таксационная характеристика:

тип леса Еч состав 6Е2ОС2Б возраст 80 бонитет 2  
полнота 0,5 запас на га 190 возобновление 10Е (20) 3,0 м., 2,0 тыс.шт./га

Время и причина ослабления насаждения: \_\_\_\_\_ Прошлые года

Губка корневая, Трутовик ложный осиновый

Данные причины определены по следующим признакам: наличие стволовой гнили, плодовые тела корневой губки

отслоение коры более 10%, отсутствие ветвей более 2/3, наличие на стволе плодовых тел.

грибницы, ризоморфы и мицелиальные плёнки под корой

Тип очага вредных организмов: \_\_\_\_\_ эпизодический, хронический (подчеркнуть)

Фаза развития очага: \_\_\_\_\_ начальная, нарастания численности, собственно вспышка, кризис  
(подчеркнуть)

Состояние лесного насаждения, намечаемые мероприятия: \_\_\_\_\_ сильно ослабленное  
ССР

Средневзвешенная категория состояния насаждения составляет \_\_\_\_\_ 3,2

ССР - сплошная санитарная рубка

Исполнитель работ по проведению лесопатологического обследования:

Дата составления документа: 22.01.2018 Телефон 52-31-93

ФИО Егоров В.Г. Подпись Егоров  
Должность инженер-лесопатолог  
Организация ГБУ «ЛПЦ - Тверьлес»

ВЕДОМОСТЬ ПЕРЕЧЕТА ДЕРЕВЬЕВ

Порода: **Ель**

Ступени толщины, см	Количество деревьев по категориям состояния, шт.																Всего деревьев по ступеням толщины	
	I	II	III	IV		V		VI			ветровал, бурелом			аварийные деревья			шт.	в том числе подлежат рубке, %
				НЗ	З	НЗ	З	НЗ	З	О	НЗ	З	О	НЗ	З	О		
1	2	3	4	5	6	7	8	9	10	11	12	13	14	15	16	17	18	19
8																		
12	2	2															4	
16	3	4	5														12	
20	8	3	4	6		3		2									26	42,3
24	8	6	9	4		3		1									31	25,8
28	7	5	7	8		3		1									31	38,7
32	5			6		4		1									16	68,8
36				2		5		3									10	100,0
40																		
44																		
48																		
52																		
56																		
60																		
Итого число стволов, шт.	33	20	25	26		18		8									130	
Итого, % от числа стволов	13,8	8,4	10,5	10,9		7,5		3,3									54,4	21,7
Итого запас, кубм	18	9	12	19		16		7									79	
Итого, % от запаса	13,2	6,4	8,9	14,0		11,7		5,2									59,4	30,9

Порода: **Осина**

Ступени толщины, см	Количество деревьев по категориям состояния, шт.																Всего деревьев по ступеням толщины	
	I	II	III	IV		V		VI			ветровал, бурелом			аварийные деревья			шт.	в том числе подлежат рубке, %
				НЗ	З	НЗ	З	НЗ	З	О	НЗ	З	О	НЗ	З	О		
1	2	3	4	5	6	7	8	9	10	11	12	13	14	15	16	17	18	19
8																		
12																		
16		4				4											8	50,0
20		7		3		2											12	41,7
24	4		1	5		3											13	69,2
28			4			2											6	100,0
32			8	2													10	100,0
36																		
40																		
44																		
48																		
52																		
56																		
Итого число стволов, шт.	4	11	13	10		11											49	
Итого, % от числа стволов	1,7	4,6	5,4	4,2		4,6											20,5	14,2
Итого запас, кубм	2,1	3,2	11,9	5,8		4,6											27,6	
Итого, % от запаса	1,6	2,4	9,0	4,4		3,4											20,8	16,8

*Слонов*



Порода: Береза

Ступени толщины, см	Количество деревьев по категориям состояния, шт.																Всего деревьев по ступеням толщины	
	I	II	III	IV		V		VI			ветровал, бурелом			аварийные деревья			шт.	в том числе подлежат рубке, %
				НЗ	З	НЗ	З	НЗ	З	О	НЗ	З	О	НЗ	З	О		
1	2	3	4	5	6	7	8	9	10	11	12	13	14	15	16	17	18	19
8																		
12																		
16	1	4				3											8	37,5
20	2	5	8			2		4									21	28,6
24	3	4	6			1		2									16	18,8
28	4	5	3														12	
32			3														3	
36																		
40																		
44																		
48																		
52																		
56																		
60																		
Итого число стволов, шт.	10	18	20			6		6									60	
Итого, % от числа стволов	4,2	7,5	8,4			2,5		2,5									25,1	5,0
Итого запас, кубм	4,9	7,5	10,1			1,6		2,2									26,3	
Итого, % от запаса	3,7	5,6	7,6			1,2		1,6									19,8	2,8

*В. Короб*

## Итоговая

Ступени толщины, см	Количество деревьев по категориям состояния, шт.																Всего деревьев по ступеням		
	I	II	III	IV		V		VI			ветровал, бурелом			аварийные деревья			шт.	в том числе подлежат рубке, %	
				НЗ	З	НЗ	З	НЗ	З	О	НЗ	З	О	НЗ	З	О			
1	2	3	4	5	6	7	8	9	10	11	12	13	14	15	16	17	18	19	
8																			
12	2	2																4	
16	4	12	5			7												28	25,0
20	10	15	12	9		7		6										59	37,3
24	15	10	16	9		7		3										60	33,3
28	11	10	14	8		5		1										49	36,7
32	5		11	8		4		1										29	72,4
36				2		5		3										10	100,0
40																			
44																			
48																			
52																			
56																			
60																			
Итого число стволов, шт.	47	49	58	36		35		14										239	98
Итого, % от числа стволов	19,7	20,5	24,3	15,1		14,6		5,9										100	40,9
Итого запас, кубм	24,6	19,3	33,9	24,5		21,7		9,1										133,0	67,2
Итого, % от запаса	18,5	14,5	25,5	18,4		16,3		6,8										100	50,5

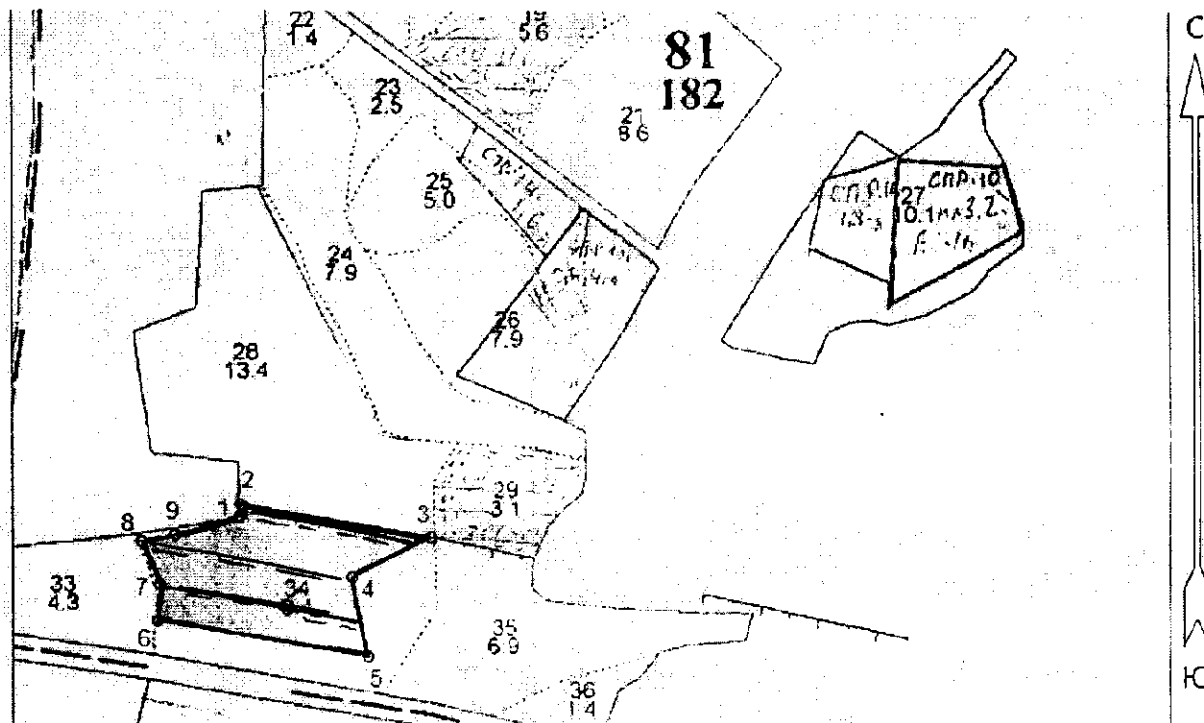
*Ельцов*

Примечание: НЗ - незаселенное, З - заселенное, О - отработанное вредителями.  
Средняя по породе: Ель-3,3; Осина-3,3; Береза-2,6

### Абрис участка

Отведенного, под сплошную санитарную рубку в квартале 81 выдел 34 площадь 5,9 га  
Двинского участкового лесничества  
(по л/у Двинское лесничество)  
Западнодвинского лесничества Тверской области

М 1:10000



Номера точек	Координаты	Румбы линий	Длина, м	Номера точек	Координаты	Румбы линий	Длина, м
1	N56°18'19.282" E32°16'19.906"	СЗ:4°	19				
2	N56°18'19.893" E32°16'20.022"	ЮВ:90°	290				
3	N56°18'18.265" E32°16'36.67"	ЮЗ:53°	133				
4	N56°18'16.312" E32°16'29.762"	ЮВ:21°	125				
5	N56°18'12.344" E32°16'31.152"	СЗ:90°	321				
6	N56°18'14.146" E32°16'12.724"	СЗ:7	56				
7	N56°18'15.955" E32°16'12.895"	СЗ:33°	71				
8	N56°18'18.068" E32°16'11.278"	СВ:69°	53				
9	N56°18'18.395" E32°16'14.311"	СВ:64°	100				
1	N56°18'19.287" E32°16'19.905"						

Условные обозначения:

Пробная площадь

Граница участка

Исполнитель работ по проведению лесопатологического обследования:

Ф.И.О. Егоров В.Г.

Подпись

*Егоров*

Дата составления документа

29.12.2017 г.

Телефон

52-31-93

№ выдела	Ленты (круговой площадки) перечета				
	№ ленты (площадки)	длина, м	ширина, м	радиус, м	площадь, га
34	1	200	10		0,2
	2	150	10		0,25
	3	150	10		0,25
					0,7