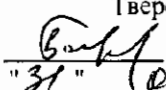


"УТВЕРЖДАЮ"  
Министр лесного хозяйства  
Тверской области  
 Барышков В.В.  
"31" 01.2018 г.

Акт  
лесопатологического обследования № 1399  
лесных насаждений Западнодвинского лесничества (лесопарка)  
Тверской области (субъекта Российской Федерации)

Способ лесопатологического обследования: 1. Визуальный   
2. Инструментальный

Место проведения

Участковое лесничество	Урочище (дача)	Квартал (кварталы)	Выдел (выделы)	Площадь, га
Западнодвинское		38	42	32,0
Западнодвинское		38	44	2,4
Западнодвинское		38	45	1,7

Лесопатологическое обследование проведено на общей площади 36,1 га.

1. **Визуальное лесопатологическое обследование.\***

Наземное

Дистанционное

1.1. На площади 32,0 га фактическая таксационная характеристика лесного насаждения соответствует (не соответствует) таксационному описанию (нужное подчеркнуть).

Причины несоответствия \_\_\_\_\_

Список участков с выявленными несоответствиями приведен в приложении 1 к настоящему Акту.

1.2. Лесные насаждения с нарушенной и утраченной устойчивостью выявлены на площади 30,1 га:

Участковое лесничество	Урочище (дача)	Площадь, га		Причина ослабления (гибели)
		с нарушенной устойчивостью	с утраченной устойчивостью	
Западнодвинское		30,1		466
	Итого	30,1		

Состояние обследованных лесных насаждений приведено в приложениях 1.1-1.4 к Акту в зависимости от метода проведения ЛПО.

1.3. В обследованных лесных участках прогнозируется:

Прогноз	Площадь, га
Ослабление лесных насаждений	
Усыхание лесных насаждений различной степени	
Развитие очагов вредных организмов	

1.4. Обнаружено загрязнение лесного участка отходами и выбросами:

Промышленными

Бытовыми

Вид загрязнения	Размеры загрязнения			Объем, кубм	Площадь загрязнения
	длина, м	ширина, м	высота, м		

**ЗАКЛЮЧЕНИЕ**

Оценка текущего санитарного и лесопатологического состояния лесных насаждений, назначенные профилактические мероприятия по защите лесов, агитационные мероприятия:

**В квартале № 38 выделе № 42 площадь 30,1 участковое лесничество Западнодвинское**

**наблюдается усыхание насаждения, необходимо проведение инструментального лесопатологического обследования на всей площади выдела, на 1,9 га мероприятия не назначаются.**

Исполнитель работ по проведению лесопатологического обследования:

ФИО инженер-лесопатолог Егоров В.Г.

Подпись \_\_\_\_\_

Дата обследования \_\_\_\_\_

14.09.2017

\*Раздел включается в акт, в случае проведения лесопатологического обследования визуальным способом.

2. Инструментальное обследование лесного участка.\*

2.1. Фактическая таксационная характеристика лесного насаждения соответствует  
(не соответствует) (нужное подчеркнуть) таксационному описанию. Причины несоответствия:

Ведомость лесных участков с выявленными несоответствиями таксационным описаниям приведена в приложении 1 к Акту.

2.2. Состояние насаждений: с нарушенной устойчивостью   
с утраченной устойчивостью

причины повреждения:

Губка корневая, Рак смоляной

стволовыми вредителями:

Вид вредителя	Порода	Встречаемость (% заселенных деревьев)	Степень заселения (слабая, средняя, сильная)

Повреждено огнём:

Вид пожара	Порода	Состояние корневых лап		Состояние корневой шейки		Подсушивание луба	
		% поврежденных огнём корней	% деревьев с данным повреждением см	ожог корневой шейки по окружности (1/4; 2/4; 3/4; более 3/4)	% деревьев с данным повреждением см	по окружности (1/4; 2/4; 3/4; более 3/4)	% деревьев с данным повреждением см

Поражено болезнями:

Вид	Порода	Встречаемость (% заражённых деревьев)	Степень повреждения (слабая, средняя, сильная)
Губка корневая	Сосна	4	Слабая
Рак смоляной	Сосна	10	Слабая

2.3. Выборке подлежит 10,4 % от запаса 4,1 % деревьев,

в том числе:

ослабленных	_____ %,	(причины назначения)	_____ ;
сильно ослабленных	_____ %,	(причины назначения)	_____ ;
усыхающих	<u>8,9</u> %,	(причины назначения)	<u>466 371</u> ;
свежего сухостоя	<u>1,2</u> %,		
свежего ветровала:	_____ %,		
свежего бурелома	_____ %,		
старого ветровала:	_____ %,		
старого бурелома	_____ %,		
старого сухостоя	<u>0,3</u> %,		
аварийных	_____ %.		

466 - Губка корневая

371 - Рак смоляной

2.4. Полнота лесного насаждения после уборки деревьев, подлежащих рубке, составит 0,6  
Критическая полнота для данной категории лесных насаждений составляет 0,3

*Рубка*







## Ведомость перечета деревьев, назначенных в рубку

ВРЕМЕННАЯ ПРОБНАЯ ПЛОЩАДЬ № \_\_\_\_\_

Субъект РФ Тверская область

Лесничество (лесопарк) Западнодвинское Уч.лесничество Западнодвинское

Квартал 38 Выдел 42 Площадь, 30,1 га,

Номер очага вредных организмов \_\_\_\_\_ Размер пробной площади 2,7 га,  
ленточный пересчет

Таксационная характеристика:

тип леса СЧЕР состав 9С1Б возраст 60 бонитет 1

полнота 0,7 запас на га 260 возобновление \_\_\_\_\_

Время и причина ослабления насаждения: \_\_\_\_\_ Прошлые года

Губка корневая, Рак смоляной

Данные причины определены по следующим признакам : Отсутствие ветвей более 2/3 , ажурность кроны, куртинное усыхание, отслоение коры более 10%, наличие на стволе в обл. кроны раковых ран, язв, образований (1/2-2/3 окр.ствола),

Тип очага вредных организмов: \_\_\_\_\_ эпизодический, хронический (подчеркнуть)

Фаза развития очага: \_\_\_\_\_ начальная, нарастания численности, собственно вспышка, кризис (подчеркнуть)

Состояние лесного насаждения, намечаемые мероприятия: \_\_\_\_\_ ослабленное

ВСП

Средневзвешенная категория состояния насаждения составляет \_\_\_\_\_ 1,9

ВСП - выборочная санитарная рубка

Исполнитель работ по проведению лесопатологического обследования:

Дата составления документа: 23.01.2018 Телефон 52-31-93

ФИО Егоров В.Г. Подпись \_\_\_\_\_

Должность инженер-лесопатолог

Организация ГБУ «ЛПЦ - Тверьлес»

## ВЕДОМОСТЬ ПЕРЕЧЕТА ДЕРЕВЬЕВ

Порода: Сосна

Степени толщины, см	Количество деревьев по категориям состояния, шт.																Всего деревьев по ступеням толщины		
	I	II	III	IV		V		VI			ветровал, бурелом			аварийные деревья			шт.	в том числе подлежат рубке, %	
				НЗ	З	НЗ	З	НЗ	З	О	НЗ	З	О	НЗ	З	О			
1	2	3	4	5	6	7	8	9	10	11	12	13	14	15	16	17	18	19	
8																		169	
12	127	26	16															134	
16	98	16	20															143	
20	87	32	24															128	
24	78	31	19															92	7,6
28	58	16	11	3		4												75	8,0
32	39	21	9	4		1		1										57	12,3
36	25	18	7	3		3		1										39	17,9
40	14	9	9	7														30	30,0
44	11	5	5	9														24	33,3
48	8	4	4	8														9	
52	6	3																	
56																			
60																			
Итого число стволов, шт.	551	181	124	34		8		2									900		
Итого, % от числа стволов	51,2	16,8	11,5	3,2		0,7		0,2									83,6	4,1	
Итого запас, кубм	291	130	83	58		8		2									572		
Итого, % от запаса	44,2	19,7	12,6	8,9		1,2		0,3									86,9	10,4	

Зеленов



## Итоговая

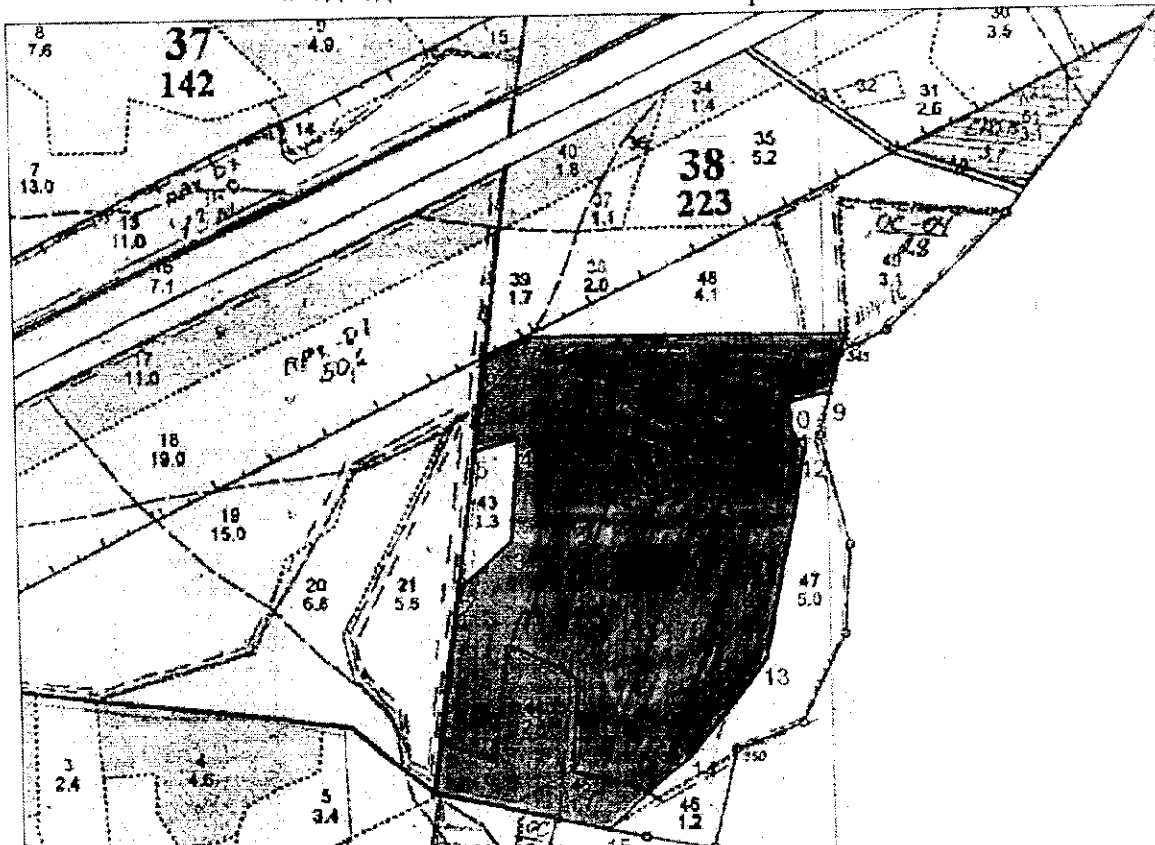
Ступени толщины, см	Количество деревьев по категориям состояния, шт.																Всего деревьев по ступеням		
	I	II	III	IV		V		VI			ветровал, бурелом			аварийные деревья			шт.	в том числе подлежат рубке, %	
				НЗ	З	НЗ	З	НЗ	З	О	НЗ	З	О	НЗ	З	О			
1	2	3	4	5	6	7	8	9	10	11	12	13	14	15	16	17	18	19	
8																			
12	132	30	19															181	
16	121	25	30															176	
20	117	57	45															219	
24	93	64	43															200	
28	69	41	31	3		4												148	4,7
32	47	34	23	4		1		1										110	5,5
36	30	24	13	3		3		1										74	9,5
40	18	20	17	7														62	11,3
44	11	5	5	9														30	30,0
48	8	4	4	8														24	33,3
52	6	3																9	
56																			
60																			
Итого число стволов, шт	595	256	182	34		8		2										1233	44
Итого, % от числа стволов	48,3	20,8	14,8	2,8		0,6		0,2										100	4,1
Итого запас, кубм	308,6	165,5	116,1	58,4		7,8		2,3										658,6	68,5
Итого, % от запаса	46,9	25,1	17,6	8,9		1,2		0,3										100	10,4

Примечание: НЗ - незаселенное, З - заселенное, О - отработанное вредителями.  
Средняя по породе: Сосна-1,9; Береза-2,2

*В. Серов*

### Абрис участка

Отведенного, под выборочную санитарную рубку 10% в квартале 38 выдел 42  
площадь 30,1 га Западнодвинского участкового лесничества  
(по л/у Западнодвинское лесничество)  
Западнодвинского лесничества Тверской области



Номера точек	Координаты	Румбы линий	Длина, м	Номер а точек	Координаты	Румбы линий	Длина, м
1	N56°21'43.021" E32°15'58.704"	СЗ:3°	321	9	N56°22'02.499" E32°16'35.853"	ЮЗ:70°	65
2	N56°21'53.285" E32°16'21.689"	СВ:36°	106	10	N56°22'02.208" E32°16'32.105"	ЮВ:21°	40
3	N56°21'55.582" E32°16'06.307"	СЗ:6°	158	11	N56°22'00.932" E32°16'32.477"	ЮВ:39°	49
4	N56°22'00.669" E32°16'07.297"	ЮЗ:68°	67	12	N56°21'59.552" E32°16'33.784"	ЮЗ:1°	324
5	N56°22'00.295" E32°16'03.455"	СЗ:4°	142	13	N56°21'49.292" E32°16'29.568"	ЮЗ:27°	183
6	N56°22'04.848" E32°16'04.633"	СВ:54°	73	14	N56°21'44.957" E32°16'22.615"	ЮЗ:37°	180
7	N56°22'05.81" E32°16'08.539"	СВ:79°	489	15	N56°21'40.844" E32°16'14.353"	СЗ:89°	278
8	N56°22'05.552" E32°16'37.111"	СЗ:1°	97	1	N56°21'43.021" E32°15'58.704"		

Условные обозначения:

Пробная площадь пробна

Граница участка

Исполнитель работ по проведению лесопатологического обследования:

Ф.И.О. Егоров В.Г.

Подпись

Дата составления документа

23.01.2018

Телефон

52-31-93

№ выдела	Ленты (круговой площадки) перече́та				
	№ ленты (площадки)	длина, м	ширина, м	радиус, м	площадь, га
47	1	200	10		0,2
	2	400	10		0,4
	3	600	10		0,6
	4	600	10		0,6
	5	450	10		0,45
	6	450	10		0,45
					2,7

Е. Лорав

1. Визуальное лесопатологическое обследование.\*

Наземное

Дистанционное

1.1. На площади 2,4 га фактическая таксационная характеристика лесного насаждения соответствует (не соответствует) таксационному описанию (нужное подчеркнуть).

Причины несоответствия \_\_\_\_\_

Список участков с выявленными несоответствиями приведен в приложении 1 к настоящему Акту.

1.2. Лесные насаждения с нарушенной и утраченной устойчивостью выявлены на площади 2,4 га:

Участковое лесничество	Урочище (дача)	Площадь, га		Причина ослабления (гибели)
		с нарушенной устойчивостью	с утраченной устойчивостью	
Западнодвинское		2,4		466
	Итого	2,4		

Состояние обследованных лесных насаждений приведено в приложениях 1.1-1.4 к Акту в зависимости от метода проведения ЛПО.

1.3. В обследованных лесных участках прогнозируется:

Прогноз	Площадь, га
Ослабление лесных насаждений	
Усыхание лесных насаждений различной степени	
Развитие очагов вредных организмов	

1.4. Обнаружено загрязнение лесного участка отходами и выбросами:

Промышленными

Бытовыми

Вид загрязнения	Размеры загрязнения			Объем, кубм	Площадь загрязнения
	длина, м	ширина, м	высота, м		

**ЗАКЛЮЧЕНИЕ**

Оценка текущего санитарного и лесопатологического состояния лесных насаждений, назначенные профилактические мероприятия по защите лесов, агитационные мероприятия:

**В квартале № 38 выделе № 44 площадь 2,4 участковое лесничество Западнодвинское**

**наблюдается усыхание насаждения, необходимо проведение инструментального лесопатологического обследования, на всей площади выдела**

Исполнитель работ по проведению лесопатологического обследования:

ФИО инженер-лесопатолог Егоров В.Г.

Подпись \_\_\_\_\_

Дата обследования \_\_\_\_\_

14.09.2017

\*Раздел включается в акт, в случае проведения лесопатологического обследования визуальным способом.

2. Инструментальное обследование лесного участка.\*

2.1. Фактическая таксационная характеристика лесного насаждения соответствует  
(не соответствует) (нужное подчеркнуть) таксационному описанию. Причины несоответствия:

Ведомость лесных участков с выявленными несоответствиями таксационным описаниям приведена в приложении 1 к Акту.

2.2. Состояние насаждений: с нарушенной устойчивостью   
с утраченной устойчивостью

причины повреждения:

Губка корневая, Рак смоляной

стволовыми вредителями:

Вид вредителя	Порода	Встречаемость (% заселенных деревьев)	Степень заселения (слабая, средняя, сильная)

Повреждено огнём:

Вид пожара	Порода	Состояние корневых лап		Состояние корневой шейки		Подсушивание луба	
		% поврежденных огнём корней	% деревьев с данным повреждением см	ожог корневой шейки по окружности (1/4; 2/4; 3/4; болт с 3/4)	% деревьев с данным повреждением см	по окружности (1/4; 2/4; 3/4; болт с 3/4)	% деревьев с данным повреждением см

Поражено болезнями:

Вид	Порода	Встречаемость (% заражённых деревьев)	Степень повреждения (слабая, средняя, сильная)
Губка корневая	Сосна	4	Слабая
Рак смоляной	Сосна	10	Слабая

2.3. Выборке подлежит 14,0 % от запаса 10,0 % деревьев,

в том числе:

ослабленных	_____ %,	(причины назначения)	_____ ;
сильно ослабленных	_____ %,	(причины назначения)	_____ ;
усыхающих	<u>10,9</u> %,	(причины назначения)	<u>466 371</u> ;
свежего сухостоя	<u>1,3</u> %,		
свежего ветровала:	_____ %,		
свежего бурелома	_____ %,		
старого ветровала:	_____ %,		
старого бурелома	_____ %,		
старого сухостоя	<u>1,9</u> %,		
аварийных	_____ %,		

466 - Губка корневая

371 - Рак смоляной

2.4. Полнота лесного насаждения после уборки деревьев, подлежащих рубке, составит 0,5  
Критическая полнота для данной категории лесных насаждений составляет 0,3

*Г. С. Сидоров*

## ЗАКЛЮЧЕНИЕ

С целью предотвращения негативных процессов или снижения ущерба от их воздействия назначено:

Участковое лесничество	Урочище (дача)	Квартал	Выдел	Площадь выдела, га	Вид мероприятия	Площадь мероприятия, га	Порода	Запас на выдел, куб.м	Крайние сроки проведения
Западнодвинское		38	44	2,4	ВСП	2,4	С	47	2018

Ведомость перечета деревьев, назначенных в рубку, и лесного участка прилагаются (приложение 2 и 3 к Акту).

Меры по обеспечению возобновления:

---

---

---

Мероприятия, необходимые для предупреждения повреждения или поражения смежных насаждений

---

---

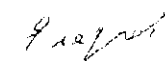
---

Сведения для расчета степени повреждения:

год образования старого сухостоя Прошлые года ;  
основная причина повреждения древесины 466 ;  
дата проведения обследований 14.09.2017 ;

Исполнитель работ по проведению лесопатологического обследования:

ФИО Егоров В.Г.  
Должность инженер-лесопатолог  
Организация ГБУ «ЛПЦ - Тверьлес»

Подпись 

\* Раздел включается в акт в случае проведения лесопатологического обследования обследования инструментальным способом.

Ведомость лесных участков с выявленными несоответствиями таксационным описаниям

Источник данных	Год проведения лесопроизводства	Номер квартала	Номер выдела	Площадь выдела, га	Целевое назначение лесов	Категория защитных лесов	Номер выдела лесопатологического	Площадь лесопатологического выдела, га	Таксационная характеристика										Заложено пробных площадей	
									запреты и посылы лесов, видных объектов	номер лесопатологического выдела	высота, м	средний диаметр, см	тип леса	тип условий местопрорастания	плотность	фонитет	запас, куб. м/га	колличества, шт	площадь, га	
ТО	2013	38	44	2,4	Защитные леса	запреты и посылы лесов, видных объектов	2	2,4	7СЗБ	порода	55	15	18	СЧЕР	ВЗ	0,6	3	140	1	2,4
										С	55	15	18	СЧЕР	ВЗ	0,6	3	140		
Ф				2,4					7СЗБ	С	55	15	18	СЧЕР	ВЗ	0,6	3	140		

Примечание:

ТО - таксационные описания

Ф - фактическая характеристика лесного насаждения

Исполнитель работ по проведению лесопатологического обследования:

ФИО

инженер-лесопатолог Егоров В.Г.

Подпись



Должность

инженер-лесопатолог

Организация

ГБУ «ЛПЦ - Тверьлес»

Результаты проведения лесопатологического обследования лесных насаждений за 14.09.2017 г.

Субъект Российской Федерации  
Участковое лесничество

Тверская область  
Западнодвинское

Лесничество (лесопарк)  
Урочища (лесная дача)

Западнодвинское

Номер квартала	Номер выдела	Площадь выдела, га	Целевое назначение лесов	Категория защитных лесов	Номер лесопатологического выдела	Площадь лесопатологического выдела, га	Таксационная характеристика								Число деревьев на пробе, шт.	Распределение запаса насаждения по категориям состояния деревьев, %										Признаки поврежденная деревьев	Доля поврежденных деревьев, %	Причина ослабления, поредения	Подожит рубке, %	Назначенные мероприятия						
							состав	порода	возраст	средняя высота, м	средний диаметр, см	тип леса	полнота	фонитет		запас, куб/га	без признаков ослабления	ослабленные	сильно ослабленные	учающие	свежий сухойстой	старый сухойстой	свежий ветровал	старый ветровал	свежий бурелом					старый бурелом	аварийные деревья					
1	2	3	4	5	6	7	8	9	10	11	12	13	14	15	16	17	18	19	20	21	22	23	24	25	26	27	28	29	30	31	32	33	34	Площадь, га	вид	
38	44	2,4	Защитные леса	защитные водных лесов, водь водных	2	2,4	7С	55	15	18	СЧЕР	0,6	3	140	432	20,1	24,4	13,5	10,9	1,3	1,9						504	10,0	466	14,0	ВСР	2,4				
																181	11,6	9,2	7,1								804		371							
																											160									
<b>Итого</b>																613	31,7	33,6	20,6	10,9	1,3	1,9							10,0	14,0						

Показатели, не соответствующие таксационному описанию отмечаются \*\*

Исполнитель работ по проведению лесопатологического обследования:

466 - Губка короеда

504 - Деформация хвои, листов (автоломическая) (>75%)

371 - Риск смертной

804 - Наличие на стволе в области расколов раны, язв, образований (1/2-2/3 окружности)

*Подпись*

ФИО Егоров В.Г. Подпись

Должность инженер-лесопатолог

Организация ГБУ «ЛНЦ - Тверьлес»

Дата составления документа 23.01.2018

Телефон

52-31-93

160 - Ажурность кроны



## Ведомость перечета деревьев, назначенных в рубку

ВРЕМЕННАЯ ПРОБНАЯ ПЛОЩАДЬ № \_\_\_\_\_

Субъект РФ Тверская область

Лесничество (лесопарк) Западнодвинское Уч.лесничество Западнодвинское

Квартал 38 Выдел 44 Площадь, 2,4 га,

Номер очага вредных организмов \_\_\_\_\_ Размер пробной площади 2,4 га,  
сплошной (подеревный) пересчет

Таксационная характеристика:

тип леса СЧЕР состав 7СЗБ возраст 55 бонитет 3

полнота 0,6 запас на га 140 возобновление \_\_\_\_\_

Время и причина ослабления насаждения: \_\_\_\_\_ Прошлые года

Губка корневая, Рак смоляной

Данные причины определены по следующим признакам : Отсутствие ветвей более 2/3 , ажурность кроны, куртинное усыхание, отслоение коры более 10%, наличие на стволе в обл.кроны раковых ран, язв, образований (1/2-2/3 окр.ствола),

Тип очага вредных организмов: \_\_\_\_\_ эпизодический, хронический (подчеркнуть)

Фаза развития очага: \_\_\_\_\_ начальная, нарастания численности, собственно вспышка, кризис (подчеркнуть)

Состояние лесного насаждения, намечаемые мероприятия: \_\_\_\_\_ ослабленное

ВСП

Средневзвешенная категория состояния насаждения составляет \_\_\_\_\_ 2,2

ВСП - выборочная санитарная рубка

Исполнитель работ по проведению лесопатологического обследования:

Дата составления документа: 23.01.2018 Телефон 52-31-93

ФИО Егоров В.Г. Подпись \_\_\_\_\_

Должность инженер-лесопатолог

Организация ГБУ «ЛПЦ - Тверьлес»

## ВЕДОМОСТЬ ПЕРЕЧЕТА ДЕРЕВЬЕВ

Порода: **Сосна**

Ступени толщины, см	Количество деревьев по категориям состояния, шт.																Всего деревьев по ступеням толщины		
	I	II	III	IV		V		VI			ветровал. бурелом			аварийные деревья			шт.	в том числе подлежат рубке, %	
				НЗ	З	НЗ	З	НЗ	З	О	НЗ	З	О	НЗ	З	О			
1	2	3	4	5	6	7	8	9	10	11	12	13	14	15	16	17	18	19	
8																		14	
12	7	2	5															63	4,8
16	25	14	21			3												79	11,4
20	22	23	25	7		2												81	11,1
24	24	26	22	5		1		3										93	15,1
28	24	28	27	8		4		2										56	16,1
32	18	27	2	5				4										37	24,3
36	11	15	2	9														9	88,9
40			1	8															
44																			
48																			
52																			
56																			
60																			
Итого число стволов, шт	131	135	105	42		10		9										432	
Итого, % от числа стволов	21,4	22,0	17,1	6,9		1,6		1,5										70,5	10,0
Итого запас, кубм	68	83	46	37		4		6										244	
Итого, % от запаса	20,1	24,4	13,5	10,9		1,3		1,9										72,1	14,0

Порода: **Береза**

Ступени толщины, см	Количество деревьев по категориям состояния, шт.																Всего деревьев по ступеням толщины		
	I	II	III	IV		V		VI			ветровал. бурелом			аварийные деревья			шт.	в том числе подлежат рубке, %	
				НЗ	З	НЗ	З	НЗ	З	О	НЗ	З	О	НЗ	З	О			
1	2	3	4	5	6	7	8	9	10	11	12	13	14	15	16	17	18	19	
8																			
12																			
16	15	5	5															25	
20	12	18	11															41	
24	17	11	12															40	
28	11	9	9															29	
32	7	11	11															29	
36	12	5																17	
40																			
44																			
48																			
52																			
56																			
Итого число стволов, шт.	74	59	48															181	
Итого, % от числа стволов	12,1	9,6	7,8															29,5	
Итого запас, кубм	39,2	31,1	24,0															94,4	
Итого, % от запаса	11,6	9,2	7,1															27,9	

Егорев

## Итоговая

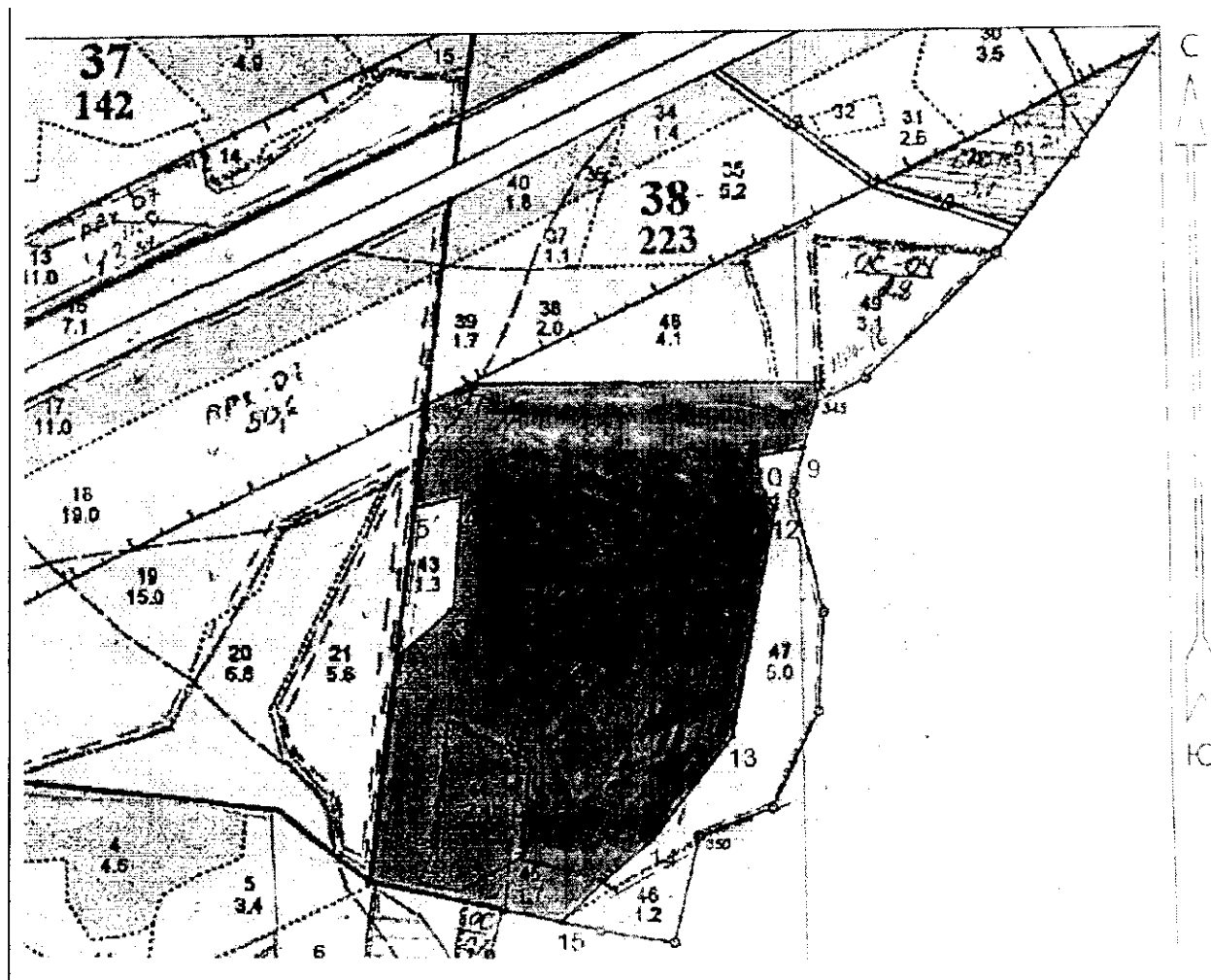
Ступени толщины, см	Количество деревьев по категориям состояния, шт.																Всего деревьев по ступеням	
	I	II	III	IV		V		VI			ветровал, бурилом			аварийные деревья			шт.	в том числе подлежат рубке, %
				НЗ	З	НЗ	З	НЗ	З	О	НЗ	З	О	НЗ	З	О		
1	2	3	4	5	6	7	8	9	10	11	12	13	14	15	16	17	18	19
8																		
12	7	2	5														14	
16	55	24	31			3											113	2,7
20	46	44	47	7		2											146	6,2
24	58	44	39	5		1		3									150	6,0
28	43	46	43	8		4		2									146	9,6
32	33	44	18	5				4									104	8,7
36	25	28	9	9													71	12,7
40	9	1	9	8													27	29,6
44		4	4														8	
48			2														2	
52																		
56																		
60																		
Итого число стволов, шт.	205	194	153	42		10		9									781	61
Итого, % от числа стволов	26,2	24,8	19,6	6,9		1,6		1,5									100	10,0
Итого запас, кубм	107,4	113,8	69,6	36,8		4,3		6,4									338,2	47,5
Итого, % от запаса	31,7	33,6	20,6	10,9		1,3		1,9									100	14,0

Примечание: НЗ - незаселенное, З - заселенное, О - отработанное вредителями.  
Средняя по породе: Сосна-2,3; Береза-1,8

*Елевров*

### Абрис участка

Отведенного, под выборочную санитарную рубку 10% в квартале 38 выдел 44  
площадь 2,4 га Западнодвинского участкового лесничества  
(по л/у Западнодвинское лесничество)  
Западнодвинского лесничества Тверской области



Номера точек	Координаты	Румбы линий	Длина, м	Номер а точек	Координаты	Румбы линий	Длина, м
1	N56°21'43.021" E32°15'58.704"	СЗ:3°	321	9	N56°22'02.499" E32°16'35.853"	ЮЗ:70°	65
2	N56°21'53.285" E32°16'21.689"	СВ:36°	106	10	N56°22'02.208" E32°16'32.105"	ЮВ:21°	40
3	N56°21'55.582" E32°16'06.307"	СЗ:6°	158	11	N56°22'00.932" E32°16'32.477"	ЮВ:39°	49
4	N56°22'00.669" E32°16'07.297"	ЮЗ:68°	67	12	N56°21'59.552" E32°16'33.784"	ЮЗ:1°	324
5	N56°22'00.295" E32°16'03.455"	СЗ:4°	142	13	N56°21'49.292" E32°16'29.568"	ЮЗ:27°	183
6	N56°22'04.848" E32°16'04.633"	СВ:54°	73	14	N56°21'44.957" E32°16'22.615"	ЮЗ:37°	180
7	N56°22'05.81" E32°16'08.539"	СВ:79°	489	15	N56°21'40.844" E32°16'14.353"	СЗ:89°	278
8	N56°22'05.552" E32°16'37.111"	СЗ:1°	97	1	N56°21'43.021" E32°15'58.704"		

Условные обозначения:

Пробная площадь

Граница участка

Исполнитель работ по проведению лесопатологического обследования:

Ф.И.О. Егоров В.Г.

Подпись

Дата составления документа 23.01.2018

Телефон 52-31-93

№ выдела	Ленты (круговой площадки) пересчета				
	№ ленты (площадки)	длина, м	ширина, м	радиус, м	площадь, га
44	интеримной		пересчет		2,9

*Р. С. С. С.*

1. Визуальное лесопатологическое обследование.\*

Наземное

Дистанционное

1.1. На площади 1,7 га фактическая таксационная характеристика лесного насаждения соответствует (не соответствует) таксационному описанию (нужное подчеркнуть).

Причины несоответствия \_\_\_\_\_

Список участков с выявленными несоответствиями приведен в приложении 1 к настоящему Акту.

1.2. Лесные насаждения с нарушенной и утраченной устойчивостью выявлены на площади 1,5 га:

Участковое лесничество	Урочище (дача)	Площадь, га		Причина ослабления (гибели)
		с нарушенной устойчивостью	с утраченной устойчивостью	
Западнодвинское		1,5		466
<b>Итого</b>		<b>1,5</b>		

Состояние обследованных лесных насаждений приведено в приложениях 1.1-1.4 к Акту в зависимости от метода проведения ЛПО.

1.3. В обследованных лесных участках прогнозируется:

Прогноз	Площадь, га
Ослабление лесных насаждений	
Усыхание лесных насаждений различной степени	
Развитие очагов вредных организмов	

1.4. Обнаружено загрязнение лесного участка отходами и выбросами:

Промышленными

Бытовыми

Вид загрязнения	Размеры загрязнения			Объем, кубм	Площадь загрязнения
	длина, м	ширина, м	высота, м		

**ЗАКЛЮЧЕНИЕ**

Оценка текущего санитарного и лесопатологического состояния лесных насаждений, назначенные профилактические мероприятия по защите лесов, агитационные мероприятия:

**В квартале № 38 выделе № 45 площадь 1,5 участковое лесничество Западнодвинское**

**наблюдается усыхание насаждения, необходимо проведение инструментального лесопатологического обследования на оставшейся части выдела, площадь 0,2 га мероприятия не назначаются**

Исполнитель работ по проведению лесопатологического обследования:

ФИО инженер-лесопатолог Егоров В.Г.

Подпись \_\_\_\_\_

Дата обследования \_\_\_\_\_

14.09.2017

\*Раздел включается в акт, в случае проведения лесопатологического обследования визуальным способом.

2. Инструментальное обследование лесного участка.\*

2.1. Фактическая таксационная характеристика лесного насаждения соответствует  
(не соответствует) (нужное подчеркнуть) таксационному описанию. Причины несоответствия:

Ведомость лесных участков с выявленными несоответствиями таксационным описаниям  
приведена в приложении 1 к Акту.

2.2. Состояние насаждений: с нарушенной устойчивостью   
с утраченной устойчивостью

причины повреждения:

Губка корневая

стволовыми вредителями:

Вид вредителя	Порода	Встречаемость (% заселенных деревьев)	Степень заселения (слабая, средняя, сильная)

Повреждено огнём:

Вид пожара	Порода	Состояние корневых лап		Состояние корневой шейки		Подсушивание луба	
		% поврежденных от огнём корней	% деревьев с данным повреждением см	ожог корневой шейки по окружности (1/4; 2/4; 3/4; более 3/4)	% деревьев с данным повреждением см	по окружности (1/4; 2/4; 3/4; более 3/4)	% деревьев с данным повреждением см

Поражено болезнями:

Вид	Порода	Встречаемость (% зараженных деревьев)	Степень повреждения (слабая, средняя, сильная)
Губка корневая	Ель	11	Слабая

2.3. Выборке подлежит 10,6 % от запаса 6,5 % деревьев,  
в том числе:  
ослабленных \_\_\_\_\_ %, (причины назначения) \_\_\_\_\_ ;  
сильно ослабленных \_\_\_\_\_ %, (причины назначения) \_\_\_\_\_ ;  
усыхающих 4,2 %, (причины назначения) 466 ;  
свежего сухостоя 6,4 %,  
свежего ветровала: \_\_\_\_\_ %, \_\_\_\_\_ ;  
свежего бурелома \_\_\_\_\_ %, \_\_\_\_\_ ;  
старого ветровала: \_\_\_\_\_ %, \_\_\_\_\_ ;  
старого бурелома \_\_\_\_\_ %, \_\_\_\_\_ ;  
старого сухостоя \_\_\_\_\_ %, \_\_\_\_\_ ;  
аварийных \_\_\_\_\_ %.

466 - Губка корневая

2.4. Полнота лесного насаждения после уборки деревьев, подлежащих рубке, составит 0,5  
Критическая полнота для данной категории лесных насаждений составляет \_\_\_\_\_

*Рубка*

## ЗАКЛЮЧЕНИЕ

С целью предотвращения негативных процессов или снижения ущерба от их воздействия назначено:

Участковое лесничество	Урочище (дача)	Квартал	Выдел	Площадь выдела, га	Вид мероприятия	Площадь мероприятия, га	Порода	Запас на выдел, куб.м	Крайние сроки проведения
Западнодвинское		38	45	1,7	ВСП	1,5	Е	33	2018

Ведомость перечета деревьев, назначенных в рубку, и лесного участка прилагаются (приложение 2 и 3 к Акту).

Меры по обеспечению возобновления:

---

---

---

Мероприятия, необходимые для предупреждения повреждения или поражения смежных насаждений

---

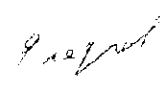
---

---

Сведения для расчета степени повреждения:

год образования старого сухостоя	<u>Прошлые года</u>	:
основная причина повреждения древесны	<u>466</u>	:
дата проведения обследований	<u>14.09.2017</u>	:

Исполнитель работ по проведению лесопатологического обследования:

ФИО	<u>Егоров В.Г.</u>	Подпись	
Должность	<u>инженер-лесопатолог</u>		
Организация	<u>ГБУ «ЛПЦ - Тверьлес»</u>		

\* Раздел включается в акт в случае проведения лесопатологического обследования обследования инструментальным способом.



Ведомость лесных участков с выявленными несоответствиями таксационным описаниям


Источник данных	Год проведения лесосурьейства	Номер квартала	Номер выдела	Площадь выдела, га	Целевое назначение лесов	Категория защитных лесов	Номер выдела лесопатологического	Площадь выдела лесопатологического	выдела, га	Таксационная характеристика										Заложено пробных площадей		
										состав	попада	возраст, лет	средняя высота, м	средний диаметр, см	тип леса	тип условий местопрораз	полнота	бонитет	запас, куб. м/га	колличество, шт	общая площадь, га	
ТО	2013	38	45	1,7	Защитные леса	защитные леса, валь вольных объектов	1	1,5		Е	75	24	28	СКИС	С3	0,5	1	210	1	1,5		
										Е	75	24	28	СКИС	С3	0,5	1	210	1	1,5		
Ф				1,7																		

Примечание:

ТО - таксационные описания

Ф - фактическая характеристика лесного насаждения

Исполнитель работ по проведению лесопатологического обследования:

ФИО инженер-лесопатолог Егоров В.Г. Подпись 

Должность инженер-лесопатолог

Организация ГБУ «ЛПЦ - Тверьлес»



## Ведомость перечета деревьев, назначенных в рубку

ВРЕМЕННАЯ ПРОБНАЯ ПЛОЩАДЬ № \_\_\_\_\_

Субъект РФ Тверская область  
Лесничество (лесопарк) Западнодвинское Уч.лесничество Западнодвинское  
Квартал 38 Выдел 45 Площадь, 1,5 га,  
Номер очага вредных организмов \_\_\_\_\_ Размер пробной площади 1,5 га,  
сплошной (подеревный) пересчет

Таксационная характеристика:

тип леса СКИС состав 6Е1С3Б возраст 75 бонитет 1  
полнота 0,5 запас на га 210 возобновление \_\_\_\_\_

Время и причина ослабления насаждения: \_\_\_\_\_ Прошлые года

Губка корневая

Данные причины определены по следующим признакам: наличие стволовой гнили, плодовые тела корневой губки, отслоение коры более 10%, отсутствие ветвей более 2/3, наличие на стволе плодовых тел.

Тип очага вредных организмов: \_\_\_\_\_ эпизодический, хронический (подчеркнуть)

Фаза развития очага: \_\_\_\_\_ начальная, нарастания численности, собственно вспышка, кризис (подчеркнуть)

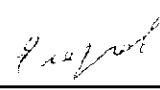
Состояние лесного насаждения, намечаемые мероприятия: \_\_\_\_\_ ослабленное  
ВСП

Средневзвешенная категория состояния насаждения составляет \_\_\_\_\_ 2,3

ССР - сплошная санитарная рубка

Исполнитель работ по проведению лесопатологического обследования:

Дата составления документа: 23.01.2018 Телефон 52-31-93

ФИО Егоров В.Г. Подпись   
Должность инженер-лесопатолог  
Организация ГБУ «ЛПЦ - Тверьлес»

ВЕДОМОСТЬ ПЕРЕЧЕТА ДЕРЕВЬЕВ

Порода: Ель

Степени толщины, см	Количество деревьев по категориям состояния, шт.																Всего деревьев по ступеням толщины	
	I	II	III	IV		V		VI			ветровал, бурелом			аварийные деревья			шт.	в том числе подлежат рубке, %
				НЗ	З	НЗ	З	НЗ	З	О	НЗ	З	О	НЗ	З	О		
1	2	3	4	5	6	7	8	9	10	11	12	13	14	15	16	17	18	19
8																		
12		2																2
16		7	7															14
20	5	8	12															25
24	9	7	6	2		3												27 18,5
28	7	5	7	2		2												23 17,4
32	9	5	16	6		4												40 25,0
36	5	7	9			7												28 25,0
40	3	3	8															14
44			9															9
48			1															1
52																		
56																		
60																		
Итого число стволов, шт.	38	44	75	10		16												183
Итого, % от числа стволов	9,5	10,9	18,7	2,5		4,0												45,5 6,5
Итого запас, кубм	41	37	95	14		21												207
Итого, % от запаса	12,8	11,4	29,2	4,2		6,4												64,0 10,6

Порода: Сосна

Степени толщины, см	Количество деревьев по категориям состояния, шт.																Всего деревьев по ступеням толщины	
	I	II	III	IV		V		VI			ветровал, бурелом			аварийные деревья			шт.	в том числе подлежат рубке, %
				НЗ	З	НЗ	З	НЗ	З	О	НЗ	З	О	НЗ	З	О		
1	2	3	4	5	6	7	8	9	10	11	12	13	14	15	16	17	18	19
8																		
12																		
16	12	5	3															20
20	8	3	4															15
24	12	8	5															25
28	5																	5
32	3		4															7
36																		
40																		
44																		
48																		
52																		
56																		
Итого число стволов, шт.	40	16	16															72
Итого, % от числа стволов	10,0	4,0	4,0															17,9
Итого запас, кубм	16,2	5,5	7,7															29,4
Итого, % от запаса	5,0	1,7	2,4															9,1

*В. С. С.*

Порода: Береза

Ступени толщины, см	Количество деревьев по категориям состояния, шт.																Всего деревьев по ступеням толщины	
	I	II	III	IV		V		VI			ветровал, бурелом			аварийные деревья			шт.	в том числе подлежат рубке, %
				НЗ	З	НЗ	З	НЗ	З	О	НЗ	З	О	НЗ	З	О		
1	2	3	4	5	6	7	8	9	10	11	12	13	14	15	16	17	18	19
8																		
12																		
16	15	5	5															25
20	12	3	11															26
24	17	7	5															29
28	8	9	7															24
32	8	6	5															19
36	2	8																10
40	9	1																10
44		4																4
48																		
52																		
56																		
60																		
Итого число стволов, шт.	71	43	33															147
Итого, % от числа стволов	17,7	10,7	8,2															36,6
Итого запас, кубм	39,9	32,5	14,7															87,2
Итого, % от запаса	12,3	10,0	4,5															26,9

*В. С. Сидоров*

## Итоговая

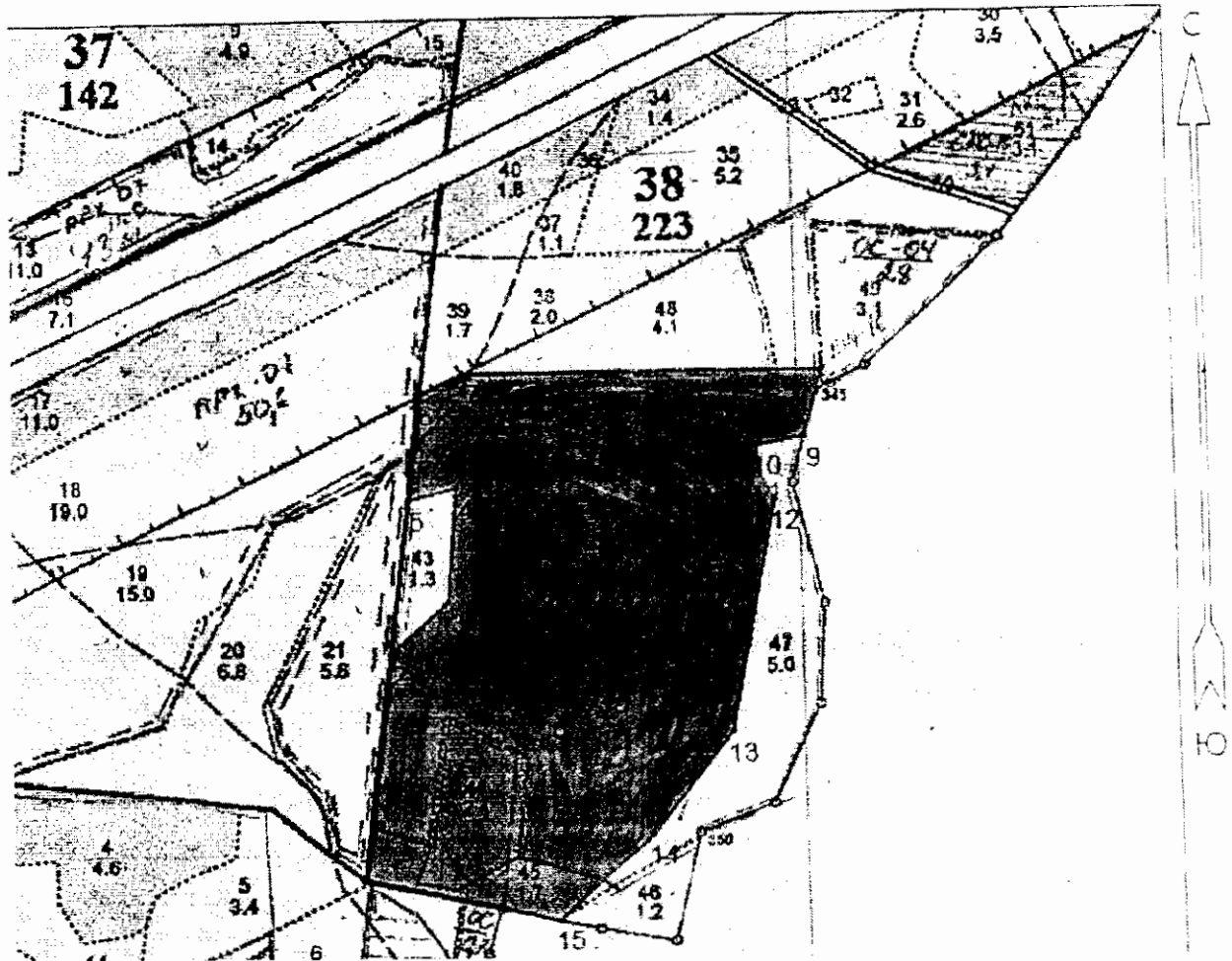
Ступени толщины, см	Количество деревьев по категориям состояния, шт.																Всего деревьев по ступеням		
	I	II	III	IV		V		VI			ветровал, бурелом			аварийные деревья			шт.	в том числе подлежат рубке, %	
				НЗ	З	НЗ	З	НЗ	З	О	НЗ	З	О	НЗ	З	О			
1	2	3	4	5	6	7	8	9	10	11	12	13	14	15	16	17	18	19	
8																			
12		2																2	
16	27	17	15															59	
20	25	14	27															66	
24	38	22	16	2		3												81	6,2
28	20	14	14	2		2												52	7,7
32	20	11	25	6		4												66	15,2
36	7	15	9			7												38	18,4
40	12	4	8															24	
44		4	9															13	
48			1															1	
52																			
56																			
60																			
Итого число стволлов, шт.	149	103	124	10		16											402	26	
Итого. % от числа стволлов	37,1	25,6	30,8	2,5		4,0											100	6,5	
Итого запас, кубм	97,5	74,9	117,1	13,7		20,7											323,9	34,4	
Итого. % от запаса	30,1	23,1	36,2	4,2		6,4											100	10,6	

Примечание: НЗ - незаселенное, З - заселенное, О - отработанное вредителями.  
Средняя по породе: Ель-2,7; Сосна-1,7; Береза-1,7

*Рябов*

### Абрис участка

Отведенного, под выборочную санитарную рубку 20% в квартале 38 выдел 45  
площадь 1,5 га Западнодвинского участкового лесничества  
(по л/у Западнодвинское лесничество)  
Западнодвинского лесничества Тверской области



Номера точек	Координаты	Румбы линий	Длина, м	Номер а точек	Координаты	Румбы линий	Длина, м
1	N56°21'43.021" E32°15'58.704"	СЗ:3°	321	9	N56°22'02.499" E32°16'35.853"	ЮЗ:70°	65
2	N56°21'53.285" E32°16'21.689"	СВ:36°	106	10	N56°22'02.208" E32°16'32.105"	ЮВ:21°	40
3	N56°21'55.582" E32°16'06.307"	СЗ:6°	158	11	N56°22'00.932" E32°16'32.477"	ЮВ:39°	49
4	N56°22'00.669" E32°16'07.297"	ЮЗ:68°	67	12	N56°21'59.552" E32°16'33.784"	ЮЗ:1°	324
5	N56°22'00.295" E32°16'03.455"	СЗ:4°	142	13	N56°21'49.292" E32°16'29.568"	ЮЗ:27°	183
6	N56°22'04.848" E32°16'04.633"	СВ:54°	73	14	N56°21'44.957" E32°16'22.615"	ЮЗ:37°	180
7	N56°22'05.81" E32°16'08.539"	СВ:79°	489	15	N56°21'40.844" E32°16'14.353"	СЗ:89°	278
8	N56°22'05.552" E32°16'37.111"	СЗ:1°	97	1	N56°21'43.021" E32°15'58.704"		

Условные обозначения:

Пробная площадь

Граница участка

Исполнитель работ по проведению лесопатологического обследования:

Ф.И.О. Егоров В.Г.

Подпись

Дата составления документа

23.01.2018

Телефон 52-31-93

№ выдела	Ленты (круговой площадки) перечета				
	№ ленты (площадки)	длина, м	ширина, м	радиус, м	площадь, га
45	сплошной передел				1,5

*Рисов*