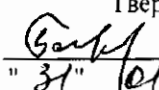


"УТВЕРЖДАЮ"
Министр лесного хозяйства
Тверской области
 Барышков В.В.
" 31 " 01 2018 г.

Акт
лесопатологического обследования № 1398
лесных насаждений Западнодвинского лесничества (лесопарка)
Тверской области (субъекта Российской Федерации)

Способ лесопатологического обследования: 1. Визуальный
2. Инструментальный

Место проведения

Участковое лесничество	Урочище (дача)	Квартал (кварталы)	Выдел (выделы)	Площадь, га
Западнодвинское		45	3	9,0
Западнодвинское		45	9	3,3
Западнодвинское		45	10	13,0
Западнодвинское		45	11	15,0

Лесопатологическое обследование проведено на общей площади 40,3 га.

1. **Визуальное лесопатологическое обследование.***

Наземное Дистанционное

1.1. На площади 9,0 га фактическая таксационная характеристика лесного насаждения соответствует (не соответствует) таксационному описанию (нужное подчеркнуть).

Причины несоответствия пройдено рубкой

Список участков с выявленными несоответствиями приведен в приложении I к настоящему Акту.

1.2. Лесные насаждения с нарушенной и утраченной устойчивостью выявлены на площади 8,0 га:

Участковое лесничество	Урочище (дача)	Площадь, га		Причина ослабления (гибели)
		с нарушенной устойчивостью	с утраченной устойчивостью	
Западновинское		8,0		466
	Итого	8,0		

Состояние обследованных лесных насаждений приведено в приложениях 1.1-1.4 к Акту в зависимости от метода проведения ЛПО.

1.3. В обследованных лесных участках прогнозируется:

Прогноз	Площадь, га
Ослабление лесных насаждений	
Усыхание лесных насаждений различной степени	
Развитие очагов вредных организмов	

1.4. Обнаружено загрязнение лесного участка отходами и выбросами:

Промышленными Бытовыми

Вид загрязнения	Размеры загрязнения			Объем, кубм	Площадь загрязнения
	длина, м	ширина, м	высота, м		

ЗАКЛЮЧЕНИЕ

Оценка текущего санитарного и лесопатологического состояния лесных насаждений, назначенные профилактические мероприятия по защите лесов, агитационные мероприятия:

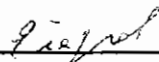
В квартале № 45 выделе № 3 площадь 8 участковое лесничество Западновинское

наблюдается усыхание насаждения, необходимо проведение инструментального лесопатологического обследования на всей площади выдела, на 1,0 га мероприятия не назначаются

Исполнитель работ по проведению лесопатологического обследования:

ФИО инженер-лесопатолог Егоров В.Г.

Подпись



Дата обследования

14.09.2017

*Раздел включается в акт, в случае проведения лесопатологического обследования визуальным способом.

2. Инструментальное обследование лесного участка.*

2.1. Фактическая таксационная характеристика лесного насаждения соответствует
(не соответствует) (нужное подчеркнуть) таксационному описанию. Причины несоответствия:

пройдено рубкой

Ведомость лесных участков с выявленными несоответствиями таксационным описаниям приведена в приложении 1 к Акту.

2.2. Состояние насаждений: с нарушенной устойчивостью
с утраченной устойчивостью

причины повреждения:

Губка корневая, Рак смоляной

стволовыми вредителями:

Вид вредителя	Порода	Встречаемость (% заселенных деревьев)	Степень заселения (слабая, средняя, сильная)

Повреждено огнём:

Вид пожара	Порода	Состояние корневых лап		Состояние корневой шейки		Подсушивание луба	
		% поврежденных огнём корней	% деревьев с данным повреждением	ожог корневой шейки по окружности (1/4; 2/4; 3/4; более 3/4)	% деревьев с данным повреждением	по окружности (1/4; 2/4; 3/4; более 3/4)	% деревьев с данным повреждением

Поражено болезнями:

Вид	Порода	Встречаемость (% заражённых деревьев)	Степень повреждения (слабая, средняя, сильная)
Губка корневая	Сосна	4	
Рак смоляной	Сосна	6	

2.3. Выборке подлежит 9,9 % от запаса 4,6 % деревьев.

в том числе:

ослабленных	_____ %	(причины назначения)	_____ ;
сильно ослабленных	_____ %	(причины назначения)	_____ ;
усыхающих	<u>7,1</u> %	(причины назначения)	<u>466</u> <u>371</u> ;
свежего сухостоя	<u>1,6</u> %		
свежего ветровала:	_____ %		
свежего бурелома	_____ %		
старого ветровала:	_____ %		
старого бурелома	_____ %		
старого сухостоя	<u>1,2</u> %		
аварийных	_____ %		

466 - Губка корневая

371 - Рак смоляной

2.4. Полнота лесного насаждения после уборки деревьев, подлежащих рубке, составит _____
Критическая полнота для данной категории лесных насаждений составляет _____

0,3 0,5

Григорьев

ЗАКЛЮЧЕНИЕ

С целью предотвращения негативных процессов или снижения ущерба от их воздействия назначено:

Участковое лесничество	Урочище (дача)	Квартал	Выдел	Площадь выдела, га	Вид мероприятия	Площадь мероприятия, га	Порода	Запас на выдел, куб.м	Крайние сроки проведения
Западнодвинское		45	3	9,0	ВСП	8,0	С	181	2018

Ведомость перечета деревьев, назначенных в рубку, и лесного участка прилагаются (приложение 2 и 3 к Акту).

Меры по обеспечению возобновления:

Мероприятия, необходимые для предупреждения повреждения или поражения смежных насаждений

Сведения для расчета степени повреждения:

год образования старого сухостоя	<u>Прошлые года</u>
основная причина повреждения древесины	<u>466</u>
дата проведения обследований	<u>14.09.2017</u>

Исполнитель работ по проведению лесопатологического обследования:

ФИО	<u>Егоров В.Г.</u>
Должность	<u>инженер-лесопатолог</u>
Организация	<u>ГБУ «ЛПЦ - Тверьлес»</u>

Подпись 

* Раздел включается в акт в случае проведения лесопатологического обследования обследования инструментальным способом.

Ведомость лесных участков с выявленными несоответствиями таксационным описаниям

Источник данных	Год проведения лесопроизводства	Номер квартала	Номер выдела	Площадь выдела, га	Целевое назначение лесов	Категория защитных лесов	Номер выдела лесопатологического	Площадь лесопатологического выдела, га	Таксационная характеристика										Заложено пробных площадей	
									состав	порода	возраст, лет	средняя высота, м	средний диаметр, см	тип леса	тип условий местопрорастания	полнота	бонитет	запас, куб. м/га	количества, шт	общая площадь, га
ТО	2007	45	3	9,0	Защитные леса	защитные леса, вольные объекты	1	8,0	10С	С	65	24	26	СБР	В2	0,8	1	330	5	10
										С	75	28	30	СБР	В2	0,5	1	230		
Ф				9,0					10С											

Примечание: пройдено рубкой

ТО - таксационные описания

Ф - фактическая характеристика лесного насаждения


Исполнитель работ по проведению лесопатологического обследования:

ФИО инженер-лесопатолог Егоров В.Г.

Должность инженер-лесопатолог

Организация ГБУ «ЛПЦ - Тверьлес»

Подпись



Ведомость перечета деревьев, назначенных в рубку

ВРЕМЕННАЯ ПРОБНАЯ ПЛОЩАДЬ № _____

Субъект РФ Тверская область
Лесничество (лесопарк) Западнодвинское Уч.лесничество Западнодвинское
Квартал 45 Выдел 3 Площадь, 8,0 га.
Номер очага вредных организмов _____ Размер пробной площади 1,0 га.
ленточный пересчет
Таксационная характеристика:
тип леса СБР состав 10С возраст 75 бонитет 1
полнота 0,5 запас на га 230 возобновление _____

Время и причина ослабления насаждения: _____ Прошлые года

Губка корневая, Рак смоляной

Данные причины определены по следующим признакам : Отсутствие ветвей более 2/3 , ажурность кроны, куртинное усыхание, отслоение коры более 10%, наличие на стволе в обл.кроны раковых ран, язв, образований (1/2-2/3 окр.ствола),

Тип очага вредных организмов: _____ эпизодический, хронический (подчеркнуть)

Фаза развития очага: _____ начальная, нарастания численности, собственно вспышка, кризис (подчеркнуть)

Состояние лесного насаждения, намечаемые мероприятия: _____ ослабленное
ВСП

Средневзвешенная категория состояния насаждения составляет _____ 2,0

ВСП - выборочная санитарная рубка

Исполнитель работ по проведению лесопатологического обследования:

Дата составления документа: 22.01.2018 Телефон 52-31-93

ФИО Егоров В.Г. Подпись _____
Должность инженер-лесопатолог
Организация ГБУ «ЛПЦ - Тверьлес»

ВЕДОМОСТЬ ПЕРЕЧЕТА ДЕРЕВЬЕВ

Порода: **Сосна**

Ступени толщины, см	Количество деревьев по категориям состояния, шт.																Всего деревьев по ступеням толщины	
	I	II	III	IV		V		VI			ветровал, бурелом			аварийные деревья			шт.	в том числе подлежат рубке, %
				НЗ	З	НЗ	З	НЗ	З	О	НЗ	З	О	НЗ	З	О		
1	2	3	4	5	6	7	8	9	10	11	12	13	14	15	16	17	18	19
8																		
12	42	35																77
16	24	21	34															79
20	28	21	15					1										65
24	27	17	19			1		1										65
28	25	11	8			1		1										46
32	11	8	9			1		1										30
36	9	5	8	6		1												29
40	8	8		5														21
44	6																	6
48																		
52																		
56																		
60																		
Итого число стволов, шт	180	126	93	11	4	4		4										418
Итого, % от числа стволов	43,1	30,1	22,2	2,6	1,0	1,0		1,0										100,0
Итого запас, кубм	97	58	46	16	4	3		3										222
Итого, % от запаса	43,5	26,0	20,6	7,1	1,6	1,2		1,2										100,0

Г. С. Гуров

Итоговая

Ступени толщины, см	Количество деревьев по категориям состояния, шт.																Всего деревьев по ступеням	
	I	II	III	IV		V		VI			ветровал, бурелом			аварийные деревья			шт.	в том числе подлежат рубке, %
				НЗ	З	НЗ	З	НЗ	З	О	НЗ	З	О	НЗ	З	О		
1	2	3	4	5	6	7	8	9	10	11	12	13	14	15	16	17	18	19
8																		
12	42	35															77	
16	24	21	34														79	
20	28	23	15					1									67	1,5
24	27	25	19			1		1									73	2,7
28	25	16	8			1		1									51	3,9
32	11	14	9			1		1									36	5,6
36	9	8	8	6		1											32	21,9
40	8	8		5													21	23,8
44	6																6	
48																		
52																		
56																		
60																		
Итого число стволов, шт.	180	126	93	11		4		4									442	19
Итого, % от числа стволов	40,7	28,5	21,0	2,6		1,0		1,0									100	4,6
Итого запас, кубм	96,8	57,9	45,8	15,8		3,5		2,6									222,4	21,9
Итого, % от запаса	43,5	26,0	20,6	7,1		1,6		1,2									100	9,9

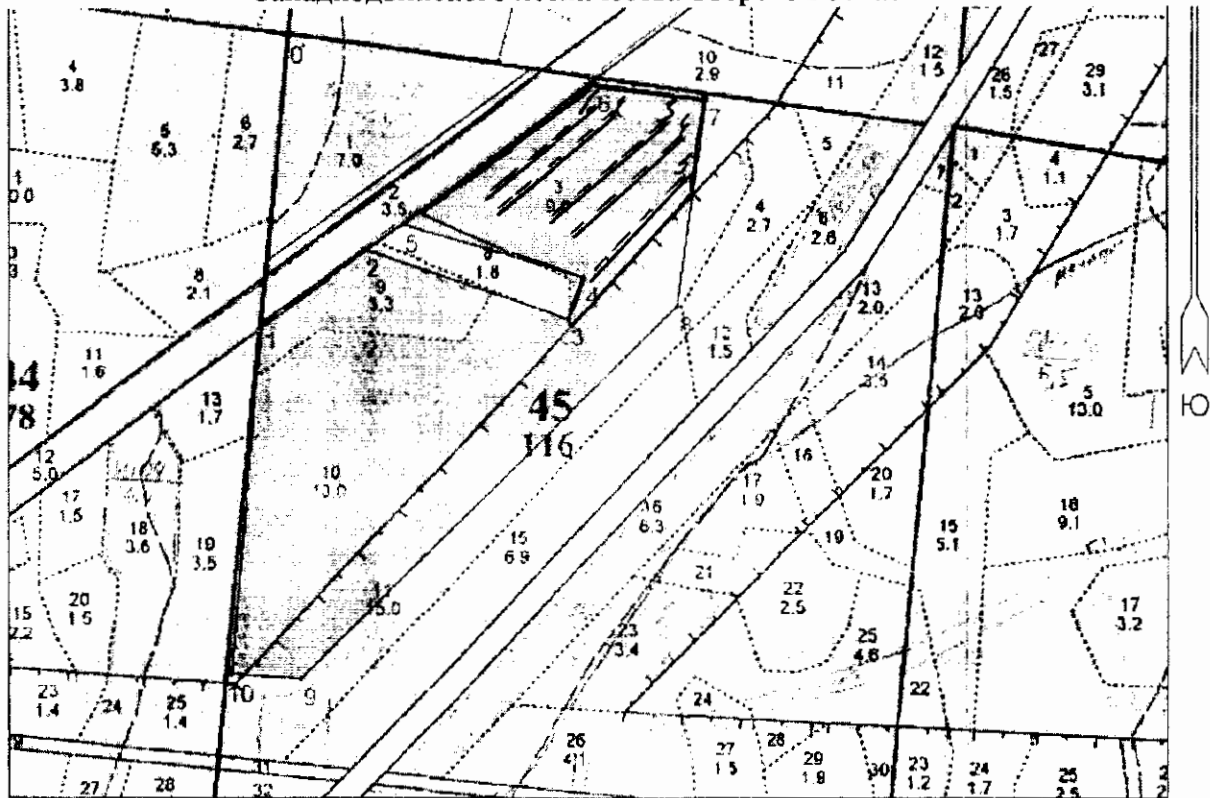
Примечание: НЗ - незаселенное, З - заселенное, О - отработанное вредителями.

Средняя по породе: Сосна-2

Handwritten signature

Абрис участка

Отведенного, под выборочную санитарную рубку 10% в квартале 45 выдел 3
площадь 8,0 га Западнодвинского участкового лесничества
(по л/у Западнодвинское лесничество)
Западнодвинского лесничества Тверской области



Номера точек	Координаты	Румбы линий	Длина, м	Номер а точек	Координаты	Румбы линий	Длина, м
0	N56°23'37.865" E32°03'21.879"	ЮВ:2°	439	7	N56°23'34.725" E32°03'59.141"	ЮЗ:1°	319
1	N56°23'23.722" E32°03'19.644"	СВ:47°	189	8	N56°23'24.499" E32°03'56.53"	ЮЗ:38°	811
2	N56°23'27.328" E32°03'28.57"	ЮВ:78°	331	9	N56°23'05.984" E32°03'22.965"	ЮЗ:87°	104
3	N56°23'23.864" E32°03'46.841"	СВ:13°	68	10	N56°23'06.225" E32°03'16.901"	СЗ:2°	543
4	N56°23'25.198" E32°03'48.198"	СЗ:81°	288	1	N56°23'23.722" E32°03'19.644"		
5	N56°23'28.522" E32°03'32.017"	СВ:47°	365				
6	N56°23'35.484" E32°03'49.255"	ЮВ:89°	171				

Условные обозначения:

Пробная площадь

Граница участка *ПРОБА*

Исполнитель работ по проведению лесопатологического обследования:

Ф.И.О. Егоров В.Г.

Подпись *Егоров*

Дата составления документа *29.12.2017*

Телефон 52-31-93

№ выдела	Ленты (круговой площадки) перечета				
	№ ленты (площадки)	длина, м	ширина, м	радиус, м	площадь, га
3	1	100	10		0,2
	2	100	10		0,2
	3	100	10		0,2
	4	100	10		0,2
	5	100	10		0,2
					1,0

Е. Лопов

1. Визуальное лесопатологическое обследование.*

Наземное

Дистанционное

1.1. На площади 3,3 га фактическая таксационная характеристика лесного насаждения соответствует (не соответствует) таксационному описанию (нужное подчеркнуть).

Причины несоответствия пройдено рубкой

Список участков с выявленными несоответствиями приведен в приложении 1 к настоящему Акту.

1.2. Лесные насаждения с нарушенной и утраченной устойчивостью выявлены на площади 3,2 га:

Участковое лесничество	Урочище (дача)	Площадь, га		Причина ослабления (гибели)
		с нарушенной устойчивостью	с утраченной устойчивостью	
Западнодвинское		3,2		466
	Итого	3,2		

Состояние обследованных лесных насаждений приведено в приложениях 1.1-1.4 к Акту в зависимости от метода проведения ЛПО.

1.3. В обследованных лесных участках прогнозируется:

Прогноз	Площадь, га
Ослабление лесных насаждений	
Усыхание лесных насаждений различной степени	
Развитие очагов вредных организмов	

1.4. Обнаружено загрязнение лесного участка отходами и выбросами:

Промышленными

Бытовыми

Вид загрязнения	Размеры загрязнения			Объем, кубм	Площадь загрязнения
	длина, м	ширина, м	высота, м		

ЗАКЛЮЧЕНИЕ

Оценка текущего санитарного и лесопатологического состояния лесных насаждений, назначенные профилактические мероприятия по защите лесов, агитационные мероприятия:

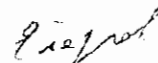
В квартале № 45 выделе № 9 площадь 3,2 участковое лесничество Западнодвинское

наблюдается усыхание насаждения, необходимо проведение инструментального лесопатологического, на площади 0,1 мероприятия не назначаются

Исполнитель работ по проведению лесопатологического обследования:

ФИО инженер-лесопатолог Егоров В.Г.

Подпись



Дата обследования

14.09.2017

*Раздел включается в акт, в случае проведения лесопатологического обследования визуальным способом.

2. Инструментальное обследование лесного участка.*

2.1. Фактическая таксационная характеристика лесного насаждения соответствует
(не соответствует) (нужное подчеркнуть) таксационному описанию. Причины несоответствия:

пройдено рубкой

Ведомость лесных участков с выявленными несоответствиями таксационным описаниям
приведена в приложении I к Акту.

2.2. Состояние насаждений: с нарушенной устойчивостью
с утраченной устойчивостью

причины повреждения:

Губка корневая, Рак смоляной

стволовыми вредителями:

Вид вредителя	Порода	Встречаемость (% заселенных деревьев)	Степень заселения (слабая, средняя, сильная)

Повреждено огнём:

Вид пожара	Порода	Состояние корневых лап		Состояние корневой шейки		Подсушивание луба	
		% поврежденных огнём корней	% деревьев с данным повреждением см	ожог корневой шейки по окружности (1/4; 2/4; 3/4; более 3/4)	% деревьев с данным повреждением см	по окружности (1/4; 2/4; 3/4; более 3/4)	% деревьев с данным повреждением см

Поражено болезнями:

Вид	Порода	Встречаемость (% заражённых деревьев)	Степень повреждения (слабая, средняя, сильная)
Губка корневая	Сосна	4	Слабая
Рак смоляной	Сосна	3	

2.3. Выборке подлежит 8,9 % от запаса 10,0 % деревьев,

в том числе:

ослабленных	_____ %	(причины назначения)	_____ ;
сильно ослабленных	_____ %	(причины назначения)	_____ ;
усыхающих	<u>1,5</u> %	(причины назначения)	<u>466 371</u> ;
свежего сухостоя	<u>4,3</u> %		
свежего ветровала:	_____ %		
свежего бурелома	_____ %		
старого ветровала:	_____ %		
старого бурелома	_____ %		
старого сухостоя	<u>3,1</u> %		
аварийных	_____ %		

466 - Губка корневая

371 - Рак смоляной

2.4. Полнота лесного насаждения после уборки деревьев, подлежащих рубке, составит
Критическая полнота для данной категории лесных насаждений составляет

0,3 0,6

Глебов

ЗАКЛЮЧЕНИЕ

С целью предотвращения негативных процессов или снижения ущерба от их воздействия назначено:

Участковое лесничество	Урочище (дача)	Квартал	Выдел	Площадь выдела, га	Вид мероприятия	Площадь мероприятия, га	Порода	Запас на выдел, куб.м	Крайние сроки проведения
Западновинское		45	9	3,3	ВСП	3,2	С	81	2018

Ведомость перечета деревьев, назначенных в рубку, и лесного участка прилагаются (приложение 2 и 3 к Акту).

Меры по обеспечению возобновления:

Мероприятия, необходимые для предупреждения повреждения или поражения смежных насаждений

Сведения для расчета степени повреждения:

год образования старого сухостоя Прошлые года
основная причина повреждения древесины 466
дата проведения обследований 14.09.2017

Исполнитель работ по проведению лесопатологического обследования:

ФИО Егоров В.Г.
Должность инженер-лесопатолог
Организация ГБУ «ЛПЦ - Тверьлес»

Подпись 

* Раздел включается в акт в случае проведения лесопатологического обследования обследования инструментальным способом.

Ведомость лесных участков с выявленными несоответствиями таксационным описаниям

Источник данных	Год проведения лесосурьеза	Номер квартала	Номер выдела	Площадь выдела, га	Целевое назначение лесов	Категория защитных лесов	Номер выдела лесопатологического	Площадь лесопатологического выдела	Таксационная характеристика											Заложено пробных площадей										
									состав	попояса	возраст, лет	средняя высота, м	средний диаметр, см	тип леса	тип условий местопрорастания	попояса	бонитет	запас, куб. м/га	кол-во, шт	общая площадь, га										
ТО	2013	45	9	3,3	Защитные леса	запретные леса, в том числе объекты	1	3,2	10С	С	65	24	26	СБР	В2	0,9	1	380	2	0,3	10С	С	75	28	30	СБР	В2	0,6	1	280

Примечание: пройдено рубкой

ТО - таксационные описания

Ф - фактическая характеристика лесного насаждения

Исполнитель работ по проведению лесопатологического обследования:

ФИО

инженер-лесопатолог Егоров В.Г.

Подпись



Должность

инженер-лесопатолог

Организация

ГБУ «ЛПЦ - Тверьлес»

14.09.2017 г.

Результаты проведения лесопатологического обследования лесных насаждений за

Субъект Российской Федерации
Участковое лесничество

Тверская область
Западнодвинское

Лесничество (лесопарк)
Уроцища (лесная дача)

Западнодвинское

№	№ квартала	№ выдела	№ выдела, га	Целевое назначение лесов	Категория защитных лесов	№ лесопатологического выдела	Площадь лесопатологического выдела, га	Таксационная характеристика								Распределение запаса насаждения по категориям состояния деревьев, %										Признаки повреждения деревьев	Доля поврежденных деревьев, %	Причина ослабления, повреждения	Подлужник рубке, %	Назначенные мероприятия						
								состав	порода	возраст *	средняя высота, м *	средний диаметр, см *	тип леса	полнота *	бонитет	запас, км/га *	число деревьев на проб, шт.	без признаков ослабления	ослабленные	сильно ослабленные	усыхающие	свежий сухой	старый сухой	свежий ветровал	старый ветровал					свежий бурелом	старый бурелом	аварийные деревья				
1	2	3	3,3			1	3,2	8	9	10	11	12	13	14	15	16	17	18	19	20	21	22	23	24	25	26	27	28	29	30	31	32	33	34	Площадь, га	вид
45	9	33		Защитные леса	лесов, вдоль водных объектов			75	28	30	СБР	0,6					100	61,8	29,2	1,5	4,3	3,1						504	10,0	466	8,9	ВСР	3,2			
				Защитные леса																								804		371						
																												154								
Итого																	100	61,8	29,2	1,5	4,3	3,1							10,0		8,9					

Показатели, не соответствующие таксационному описанию отмечаются **

Исполнитель работ по проведению лесопатологического обследования:

466 - Губис корневая

504 - Десмолия хвон. листья (патологическая) (>75%)

371 - Рак смолиной

804 - Наличие на стволе в обглары рыхлых ран. яз. образования (1/2-2/3 ствола)

ФИО Егоров В.Г. Подпись
Должность инженер-лесопатолог
Организация ГБУ «ЛПЦ - Тверьлес»
Дата составления документа 22.01.2018 Телефон 52-31-93

Ведомость перечета деревьев, назначенных в рубку

ВРЕМЕННАЯ ПРОБНАЯ ПЛОЩАДЬ № _____

Субъект РФ Тверская область

Лесничество (лесопарк) Западнодвинское Учлесничество Западнодвинское

Квартал 45 Выдел 9 Площадь, 3,2 га.

Номер очага вредных организмов _____ Размер пробной площади 0,3 га,
ленточный пересчет

Таксационная характеристика:

тип леса СБР состав 10С возраст 75 бонитет 1

полнота 0,6 запас на га 280 возобновление _____

Время и причина ослабления насаждения: _____ Прошлые года

Губка корневая, Рак смоляной

Данные причины определены по следующим признакам : Отсутствие ветвей более 2/3 , ажурность кроны, куртинное усыхание, отслоение коры более 10%, наличие на стволе в обл.кроны раковых ран, язв, образований (1/2-2/3 окр.ствола),

Тип очага вредных организмов: _____ эпизодический, хронический (подчеркнуть)

Фаза развития очага: _____ начальная, нарастания численности, собственно вспышка, кризис (подчеркнуть)

Состояние лесного насаждения, намечаемые мероприятия: _____ ослабленное

ВСП

Средневзвешенная категория состояния насаждения составляет _____ 1,6

ВСП - выборочная санитарная рубка

Исполнитель работ по проведению лесопатологического обследования:

Дата составления документа: 22.01.2018 Телефон 52-31-93

ФИО Егоров В.Г. Подпись _____

Должность инженер-лесопатолог

Организация ГБУ «ЛПЦ - Тверьлес»

ВЕДОМОСТЬ ПЕРЕЧЕТА ДЕРЕВЬЕВ

Порода: **Сосна**

Ступени толщины, см	Количество деревьев по категориям состояния, шт.																Всего деревьев по ступеням толщины	
	I	II	III	IV		V		VI			ветровал, бурелом			аварийные деревья			шт.	в том числе подлежат рубке, %
				НЗ	З	НЗ	З	НЗ	З	О	НЗ	З	О	НЗ	З	О		
	2	3	4	5	6	7	8	9	10	11	12	13	14	15	16	17	18	19
1																		
8																		
12		2																2
16	7	4																11
20	8	6						1										15
24	9	10		1		1		1										22
28	8	2		1		1		1										13
32	4	8				1		1										14
36	5	5																11
40	2																	2
44	4																	4
48	6																	6
52																		
56																		
60																		
Итого число стволов, шт.	53	37		2		4		4										100
Итого, % от числа стволов	53,0	37,0		2,0		4,0		4,0										100,0
Итого запас, кубм	50	24		1		4		3										81
Итого, % от запаса	61,8	29,2		1,5		4,3		3,1										100,0

В. Сороков

Итоговая

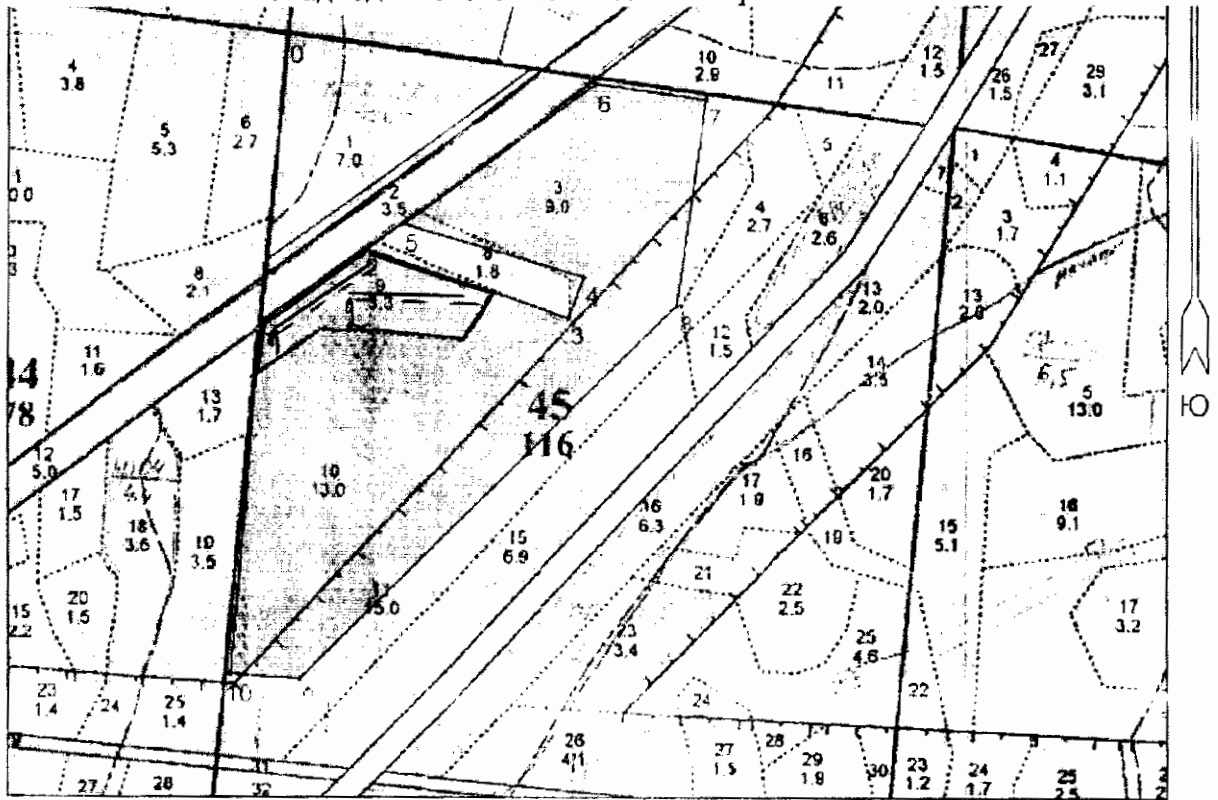
Ступени толщины, см	Количество деревьев по категориям состояния, шт.																Всего деревьев по ступеням		
	I	II	III	IV		V		VI			ветровал, бурелом			аварийные деревья			шт.	в том числе подлежат рубке, %	
				НЗ	З	НЗ	З	НЗ	З	О	НЗ	З	О	НЗ	З	О			
1	2	3	4	5	6	7	8	9	10	11	12	13	14	15	16	17	18	19	
8																			
12		2																2	
16	7	4																11	
20	8	8						1										17	5,9
24	9	18		1		1		1										30	10,0
28	8	7		1		1		1										18	16,7
32	4	14				1		1										20	10,0
36	5	8				1												14	7,1
40	2																	2	
44	4																	4	
48	6																	6	
52																			
56																			
60																			
Итого число стволов, шт.	53	37		2		4		4										124	10
Итого, % от числа стволов	42,7	29,8		2,0		4,0		4,0										100	10,0
Итого запас, кубм	50,3	23,8		1,2		3,5		2,6										81,4	7,3
Итого, % от запаса	61,8	29,2		1,5		4,3		3,1										100	8,9

Примечание: НЗ - незаселенное, З - заселенное, О - обработанное вредителями.
Средняя по породе: Сосна-1,6

Смирнов

Абрис участка

Отведенного, под выборочную санитарную рубку 10% в квартале 45 выдел 9
площадь 3,2 га Западнодвинского участкового лесничества
(по л/у Западнодвинское лесничество)
Западнодвинского лесничества Тверской области



Номера точек	Координаты	Румбы линий	Длина, м	Номер а точек	Координаты	Румбы линий	Длина, м
0	N56°23'37.865" E32°03'21.879"	ЮВ:2°	439	7	N56°23'34.725" E32°03'59.141"	ЮЗ:1°	319
1	N56°23'23.722" E32°03'19.644"	СВ:47°	189	8	N56°23'24.499" E32°03'56.53"	ЮЗ:38°	811
2	N56°23'27.328" E32°03'28.57"	ЮВ:78°	331	9	N56°23'05.984" E32°03'22.965"	ЮЗ:87°	104
3	N56°23'23.864" E32°03'46.841"	СВ:13°	68	10	N56°23'06.225" E32°03'16.901"	СЗ:2°	543
4	N56°23'25.198" E32°03'48.198"	СЗ:81°	288	1	N56°23'23.722" E32°03'19.644"		
5	N56°23'28.522" E32°03'32.017"	СВ:47°	365				
6	N56°23'35.484" E32°03'49.255"	ЮВ:89°	171				

Условные обозначения:

Пробная площадь

Граница участка

Исполнитель работ по проведению лесопатологического обследования:

Ф.И.О. Егоров В.Г.

Подпись

Дата составления документа 19.12.2017

Телефон 52-31-93

№ выдела	Ленты (круговой площадки) перече́та				
	№ ленты (площадки)	длина, м	ширина, м	радиус, м	площадь, га
9	1	150	10		0,15
	2	150	10		0,15
					0,3

Слодов

1. **Визуальное лесопатологическое обследование.***

Наземное Дистанционное

1.1. На площади 13,0 га фактическая таксационная характеристика лесного насаждения соответствует (не соответствует) таксационному описанию (нужное подчеркнуть).

Причины несоответствия пройдено рубкой

Список участков с выявленными несоответствиями приведен в приложении 1 к настоящему Акту.

1.2. Лесные насаждения с нарушенной и утраченной устойчивостью выявлены на площади 13,0 га:

Участковое лесничество	Урочище (дача)	Площадь, га		Причина ослабления (гибели)
		с нарушенной устойчивостью	с утраченной устойчивостью	
Западнодвинское		13,0		466
Итого		13,0		

Состояние обследованных лесных насаждений приведено в приложениях 1.1-1.4 к Акту в зависимости от метода проведения ЛПО.

1.3. В обследованных лесных участках прогнозируется:

Прогноз	Площадь, га
Ослабление лесных насаждений	
Усыхание лесных насаждений различной степени	
Развитие очагов вредных организмов	

1.4. Обнаружено загрязнение лесного участка отходами и выбросами:

Промышленными Бытовыми

Вид загрязнения	Размеры загрязнения			Объем, кубм	Площадь загрязнения
	длина, м	ширина, м	высота, м		

ЗАКЛЮЧЕНИЕ

Оценка текущего санитарного и лесопатологического состояния лесных насаждений, назначенные профилактические мероприятия по защите лесов, агитационные мероприятия:

В квартале № 45 выдел № 10 площадь 13 участковое лесничество Западнодвинское
наблюдается усыхание насаждения, необходимо проведение инструментального

лесопатологического обследования

Исполнитель работ по проведению лесопатологического обследования:

ФИО инженер-лесопатолог Егоров В.Г.

Подпись



Дата обследования

14.09.2017

*Раздел включается в акт, в случае проведения лесопатологического обследования визуальным способом.

2. Инструментальное обследование лесного участка.*

2.1. Фактическая таксационная характеристика лесного насаждения соответствует
(не соответствует) (нужное подчеркнуть) таксационному описанию. Причины несоответствия:
пройдено рубкой

Ведомость лесных участков с выявленными несоответствиями таксационным описаниям
приведена в приложении 1 к Акту.

2.2. Состояние насаждений: с нарушенной устойчивостью
с утраченной устойчивостью

причины повреждения:
Губка корневая, Рак смоляной

стволовыми вредителями:

Вид вредителя	Порода	Встречаемость (% заселенных деревьев)	Степень заселения (слабая, средняя, сильная)

Повреждено огнём:

Вид пожара	Порода	Состояние корневых лап		Состояние корневой шейки		Подсушивание луба	
		% поврежденных огнём корней	% деревьев с данным повреждением	ожог корневой шейки по окружности (1/4; 2/4; 3/4; более 3/4)	% деревьев с данным повреждением	по окружности (1/4; 2/4; 3/4; более 3/4)	% деревьев с данным повреждением

Поражено болезнями:

Вид	Порода	Встречаемость (% зараженных деревьев)	Степень повреждения (слабая, средняя, сильная)
Губка корневая	Сосна	4	Слабая
Рак смоляной	Сосна	3	

2.3. Выборке подлежит 10,2 % от запаса 5,0 % деревьев,
в том числе:

ослабленных	_____ %,	(причины назначения)	_____ ;
сильно ослабленных	_____ %,	(причины назначения)	_____ ;
усыхающих	<u>8,0</u> %,	(причины назначения)	<u>466 371</u> ;
свежего сухостоя	<u>1,3</u> %,		
свежего ветровала:	_____ %,		
свежего бурелома	_____ %,		
старого ветровала:	_____ %,		
старого бурелома	_____ %,		
старого сухостоя	<u>0,9</u> %,		
аварийных	_____ %.		

466 - Губка корневая
371 - Рак смоляной

2.4. Полнота лесного насаждения после уборки деревьев, подлежащих рубке, составит 0,5
Критическая полнота для данной категории лесных насаждений составляет 0,3

Г. Яковлев

ЗАКЛЮЧЕНИЕ

С целью предотвращения негативных процессов или снижения ущерба от их воздействия назначено:

Участковое лесничество	Урочище (дача)	Квартал	Выдел	Площадь выдела, га	Вид мероприятия	Площадь мероприятия, га	Порода	Запас на выдел, куб.м	Крайние сроки проведения
Западнодвинское		45	10	13,0	ВСП	13,0	С	371	2018

Ведомость перечета деревьев, назначенных в рубку, и лесного участка прилагаются (приложение 2 и 3 к Акту).

Меры по обеспечению возобновления:

Мероприятия, необходимые для предупреждения повреждения или поражения смежных насаждений

Сведения для расчета степени повреждения:

год образования старого сухостоя

Прошлые года

основная причина повреждения древесины

466

дата проведения обследований

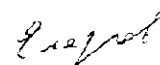
14.09.2014

Исполнитель работ по проведению лесопатологического обследования:

ФИО

Егоров В.Г.

Подпись



Должность

инженер-лесопатолог

Организация

ГБУ «ЛПЦ - Тверьлес»

* Раздел включается в акт в случае проведения лесопатологического обследования обследования инструментальным способом.

Ведомость лесных участков с выявленными несоответствиями таксационным описаниям

Источник данных	Год проведения лесосурьства	Номер квартала	Номер выдела	Площадь выдела, га		Целевое назначение лесов	Категория защитных лесов	Номер выдела лесопатологического	Площадь лесопатологического выдела, га	Таксационная характеристика										Заложено пробных площадей				
				13,0	13,0					возраст, лет	средняя высота, м	средний диаметр, см	тип леса	тип условий	местопроизр	полнота	бонитет	запас, куб. м/га	кол-во, шт	общая площадь, га				
ТО	2007	45	10	13,0	13,0	Защитные леса	запретны лесов, вдоль водных объектов	1	13,0	С	70	25	28	СБР	В2	0,8	1	350	1	350	1	280	3	40
				10С	80																			

Примечание: пройдено рубкой

ТО - таксационные описания

Ф - фактическая характеристика лесного насаждения

Исполнитель работ по проведению лесопатологического обследования:

ФИО

инженер-лесопатолог Егоров В.Г.

Должность

инженер-лесопатолог

Организация

ГБУ «ЛПЦ - Тверьлес»

Подпись



Ведомость перечета деревьев, назначенных в рубку

ВРЕМЕННАЯ ПРОБНАЯ ПЛОЩАДЬ № _____

Субъект РФ Тверская область

Лесничество (лесопарк) Западнодвинское Уч.лесничество Западнодвинское

Квартал 45 Выдел 10 Площадь, 13,0 га,

Номер очага вредных организмов _____ Размер пробной площади 1,0 га,
ленточный пересчет

Таксационная характеристика:

тип леса СБР состав 10С возраст 80 бонитет 1

полнота 0,6 запас на га 280 возобновление _____

Время и причина ослабления насаждения: Прошлые года

Губка корневая, Рак смоляной

Данные причины определены по следующим признакам : Отсутствие ветвей более 2/3 , ажурность кроны, куртинное усыхание, отслоение коры более 10%, наличие на стволе в обл. кроны раковых раи, язв, образований (1/2-2/3 окр.ствола),

Тип очага вредных организмов: _____ эпизодический, хронический (подчеркнуть)

Фаза развития очага: _____ начальная, нарастания численности, собственно вспышка, кризис (подчеркнуть)

Состояние лесного насаждения, намечаемые мероприятия: _____ ослабленное

ВСП

Средневзвешенная категория состояния насаждения составляет _____ 2,3

ВСП - выборочная санитарная рубка

Исполнитель работ по проведению лесопатологического обследования:

Дата составления документа: 22.01.2018 Телефон 52-31-93

ФИО Егоров В.Г. Подпись _____

Должность инженер-лесопатолог

Организация ГБУ «ЛПЦ - Тверьлес»

ВЕДОМОСТЬ ПЕРЕЧЕТА ДЕРЕВЬЕВ

Порода: Сосна

Ступени толщины, см	Количество деревьев по категориям состояния, шт.																Всего деревьев по ступеням толщины		
	I	II	III	IV		V		VI			ветровал, бурелом			аварийные деревья			шт.	в том числе подлежат рубке, %	
				НЗ	З	НЗ	З	НЗ	З	О	НЗ	З	О	НЗ	З	О			
1	2	3	4	5	6	7	8	9	10	11	12	13	14	15	16	17	18	19	
8																			
12	42	35																77	
16	24	21	34															79	
20	28	21	15					1										65	1,5
24	27	17	19			1		1										65	3,1
28	25	11	8			1		1										46	4,3
32	11	8	9			1		1										30	6,7
36	9	5	8	6		1												29	24,1
40		8	9	5														22	22,7
44		6	4	2														12	16,7
48		8	6	1														15	6,7
52			2															2	
56																			
60																			
Итого число стволов, шт.	166	140	114	14		4		4										442	
Итого, % от числа стволов	37,6	31,7	25,8	3,2		0,9		0,9										100,0	5,0
Итого запас, кубм	72	89	88	22		4		3										277	
Итого, % от запаса	25,9	32,1	31,8	8,0		1,3		0,9										100,0	10,2



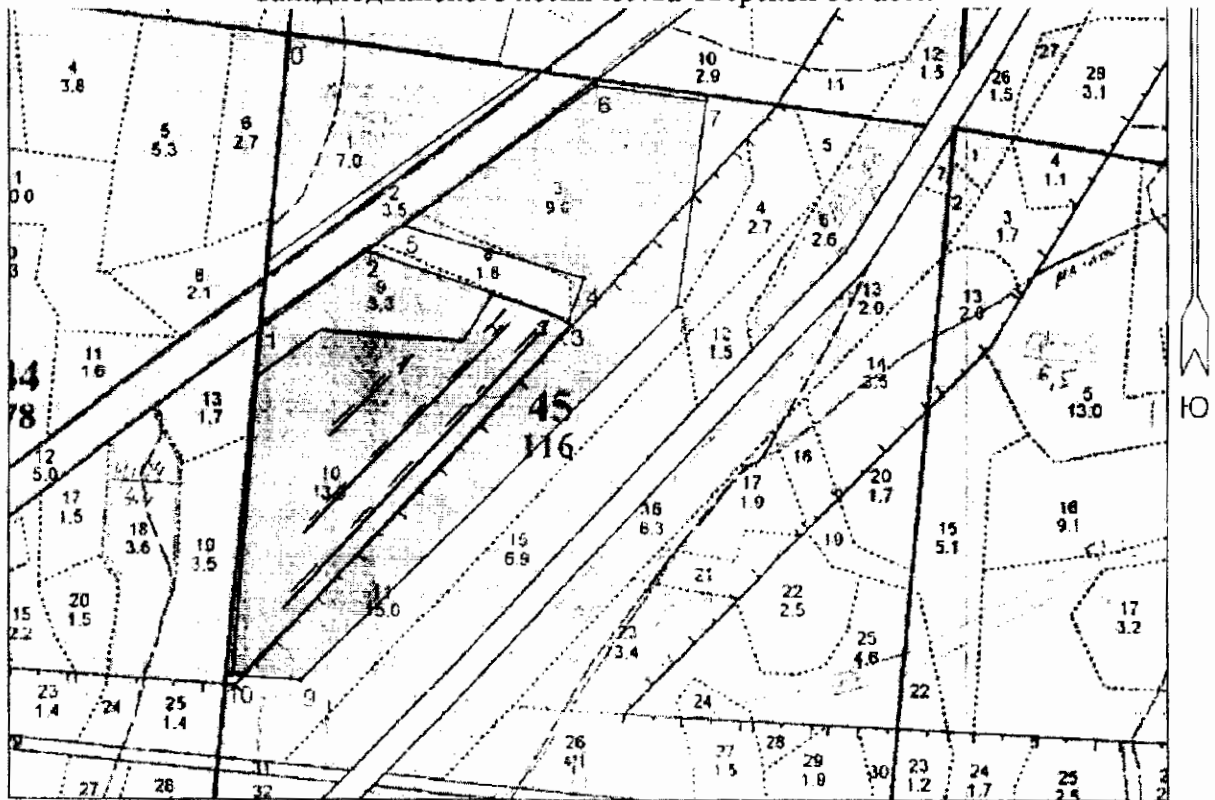
Итоговая

Ступени толщины, см	Количество деревьев по категориям состояния, шт.																Всего деревьев по ступеням	
	I	II	III	IV		V		VI			ветровал, бурелом			аварийные деревья			шт.	в том числе подлежат рубке, %
				НЗ	З	НЗ	З	НЗ	З	О	НЗ	З	О	НЗ	З	О		
	2	3	4	5	6	7	8	9	10	11	12	13	14	15	16	17	18	19
8																		
12	42	35															77	
16	24	21	34														79	
20	28	23	15					1									67	1,5
24	27	25	19			1		1									73	2,7
28	25	16	8			1		1									51	3,9
32	11	14	9			1		1									36	5,6
36	9	8	8	6		1											32	21,9
40		8	9	5													22	22,7
44		6	4	2													12	16,7
48		8	6	1													15	6,7
52			2														2	
56																		
60																		
Итого число стволов, шт.	166	140	114	14		4		4									466	22
Итого, % от числа стволов	35,6	30,0	24,5	3,2		0,9		0,9									100	5,0
Итого за нас. км	71,9	89,0	88,4	22,2		3,5		2,6									277,5	28,3
Итого, % от запаса	25,9	32,1	31,8	8,0		1,3		0,9									100	10,2

Примечание: НЗ - незаселенное, З - заселенное, О - отработанное вредителями.
Средняя по породе: Сосна-2,3

Абрис участка

Отведенного, под выборочную санитарную рубку 10% в квартале 45 выдел 10
площадь 13,0 га Западнодвинского участкового лесничества
(по л/у Западнодвинское лесничество)
Западнодвинского лесничества Тверской области



Номера точек	Координаты	Румбы линий	Длина, м	Номер а точек	Координаты	Румбы линий	Длина, м
0	N56°23'37.865" E32°03'21.879"	ЮВ:2°	439	7	N56°23'34.725" E32°03'59.141"	ЮЗ:1°	319
1	N56°23'23.722" E32°03'19.644"	СВ:47°	189	8	N56°23'24.499" E32°03'56.53"	ЮЗ:38°	811
2	N56°23'27.328" E32°03'28.57"	ЮВ:78°	331	9	N56°23'05.984" E32°03'22.965"	ЮЗ:87°	104
3	N56°23'23.864" E32°03'46.841"	СВ:13°	68	10	N56°23'06.225" E32°03'16.901"	СЗ:2°	543
4	N56°23'25.198" E32°03'48.198"	СЗ:81°	288	1	N56°23'23.722" E32°03'19.644"		
5	N56°23'28.522" E32°03'32.017"	СВ:47°	365				
6	N56°23'35.484" E32°03'49.255"	ЮВ:89°	171				

Условные обозначения:

Пробная площадь

Граница участка ПРОВА

Исполнитель работ по проведению лесопатологического обследования:

Ф.И.О. Егоров В.Г.

Подпись

Дата составления документа 19.12.2017

Телефон 52-31-93

№ выдела	Ленты (круговой площадки) перечета				
	№ ленты (площадки)	длина, м	ширина, м	радиус, м	площадь, га
10	1	100	10		0,1
	2	400	10		0,4
	3	500	10		0,5
					1,0

9.12.2017

1. Визуальное лесопатологическое обследование.*

Наземное

Дистанционное

1.1. На площади **15,0** га фактическая таксационная характеристика лесного насаждения соответствует (не соответствует) таксационному описанию (нужное подчеркнуть).

Причины несоответствия пройдено рубкой

Список участков с выявленными несоответствиями приведен в приложении I к настоящему Акту.

1.2. Лесные насаждения с нарушенной и утраченной устойчивостью выявлены на площади 7,9 га:

Участковое лесничество	Урочище (дача)	Площадь, га		Причина ослабления (гибели)
		с нарушенной устойчивостью	с утраченной устойчивостью	
Западнодвинское			7,9	466
	Итого		7,9	

Состояние обследованных лесных насаждений приведено в приложениях 1.1-1.4 к Акту в зависимости от метода проведения ЛПО.

1.3. В обследованных лесных участках прогнозируется:

Прогноз	Площадь, га
Ослабление лесных насаждений	
Усыхание лесных насаждений различной степени	
Развитие очагов вредных организмов	

1.4. Обнаружено загрязнение лесного участка отходами и выбросами:

Промышленными

Бытовыми

Вид загрязнения	Размеры загрязнения			Объем, кубм	Площадь загрязнения
	длина, м	ширина, м	высота, м		

ЗАКЛЮЧЕНИЕ

Оценка текущего санитарного и лесопатологического состояния лесных насаждений, назначенные профилактические мероприятия по защите лесов, агитационные мероприятия:

В квартале № 45 выделе № 11 площадь 7,9 участковое лесничество Западнодвинское

наблюдается усыхание насаждения, необходимо проведение инструментального лесопатологического обследования, на площади 7,1 га мероприятия не назначаются.

Исполнитель работ по проведению лесопатологического обследования:

ФИО инженер-лесопатолог Егоров В.Г.

Подпись

Дата обследования

14.09.2014

*Раздел включается в акт, в случае проведения лесопатологического обследования визуальным способом.

2. Инструментальное обследование лесного участка.*

2.1. Фактическая таксационная характеристика лесного насаждения соответствует
(не соответствует) (нужное подчеркнуть) таксационному описанию. Причины несоответствия:

пройдено рубкой

Ведомость лесных участков с выявленными несоответствиями таксационным описаниям
приведена в приложении 1 к Акту.

2.2. Состояние насаждений: с нарушенной устойчивостью
с утраченной устойчивостью

причины повреждения:

Губка корневая, Рак смоляной

стволовыми вредителями:

Вид вредителя	Порода	Встречаемость (% заселенных деревьев)	Степень заселения (слабая, средняя, сильная)

Повреждено огнём:

Вид пожара	Порода	Состояние корневых лап		Состояние корневой шейки		Подсушивание луба	
		% поврежденных огнём корней	% деревьев с данным повреждением	ожог корневой шейки по окружности (1/4; 2/4; 3/4; более)	% деревьев с данным повреждением	по окружности (1/4; 2/4; 3/4; более)	% деревьев с данным повреждением

Поражено болезнями:

Вид	Порода	Встречаемость (% заражённых деревьев)	Степень повреждения (слабая, средняя, сильная)
Губка корневая	Сосна	4	Слабая
Рак смоляной	Сосна	3	

2.3. Выборке подлежит 21,6 % от запаса 8,1 % деревьев,

в том числе:

ослабленных		%,	(причины назначения)	
сильно ослабленных		%,	(причины назначения)	
усыхающих	<u>19,4</u>	%,	(причины назначения)	<u>466</u> <u>371</u>
свежего сухостоя	<u>1,3</u>	%,		
свежего ветровала:		%,		
свежего бурелома		%,		
старого ветровала:		%,		
старого бурелома		%,		
старого сухостоя	<u>0,9</u>	%,		
аварийных		%,		

466 - Губка корневая

371 - Рак смоляной

2.4. Полнота лесного насаждения после уборки деревьев, подлежащих рубке, составит 0,5
Критическая полнота для данной категории лесных насаждений составляет 0,5

Рубка

ЗАКЛЮЧЕНИЕ

С целью предотвращения негативных процессов или снижения ущерба от их воздействия назначено:

Участковое лесничество	Урочище (дача)	Квартал	Выдел	Площадь выдела, га	Вид мероприятия	Площадь мероприятия, га	Порода	Запас на выдел, куб. м	Крайние сроки проведения
Западнодвинское		45	11	15,0	ВСП	7,9	С	461	2018

Ведомость перчета деревьев, назначенных в рубку, и лесного участка прилагаются (приложение 2 и 3 к Акту).

Меры по обеспечению возобновления:

Мероприятия, необходимые для предупреждения повреждения или поражения смежных насаждений

Сведения для расчета степени повреждения:

год образования старого сухостоя

Прошлые года

основная причина повреждения древесины

466

дата проведения обследований

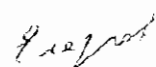
22.09.2014

Исполнитель работ по проведению лесопатологического обследования:

ФИО

Егоров В.Г.

Подпись



Должность

инженер-лесопатолог

Организация

ГБУ «ЛПЦ - Тверьлес»

* Раздел включается в акт в случае проведения лесопатологического обследования обследования инструментальным способом.

Ведомость лесных участков с выявленными несоответствиями таксационным описаниям

Источник данных	Год проведения обследования	Номер квартала	Номер выдела	Площадь выдела, га		Целевое назначение лесов	Категория защитных лесов	Номер выдела лесопатологического участка	Площадь лесопатологического участка, га	Таксационная характеристика											Заложено пробных площадей	
				15,0	15,0					состав	порода	возраст, лет	средняя высота, м	средний диаметр, см	тип леса	тип условий	местопроизр	полнота	бонитет	занос, куб. м/га	количество, шт	общая площадь, га
ТО	2007	45	11	15,0	15,0	Защитные леса	защитные леса, выдел, лопот	1	7,9	10С	С	70	22	26	СБР	В2	0,8	1	300	2	110	
				10С	С					80	24	28	СБР	В2	0,6	1	270					

Примечание: пройдено рубкой

ТО - таксационные описания

Ф - фактическая характеристика лесного насаждения

Исполнитель работ по проведению лесопатологического обследования:

ФИО

инженер-лесопатолог Егоров В.Г.

Должность

инженер-лесопатолог

Организация

ГБУ «ЛПЦ - Тверьлес»

Подпись



Ведомость перечета деревьев, назначенных в рубку

ВРЕМЕННАЯ ПРОБНАЯ ПЛОЩАДЬ № _____

Субъект РФ Тверская область

Лесничество (лесопарк) Западнодвинское Уч.лесничество Западнодвинское

Квартал 45 Выдел 11 Площадь, 7,9 га,

Номер очага вредных организмов _____ Размер пробной площади 1,0 га,
ленточный пересчет

Таксационная характеристика:

тип леса СБР состав 10С возраст 80 бонитет 1

полнота 0,6 запас на га 270 возобновление _____

Время и причина ослабления насаждения: _____ Прошлые года

Губка корневая, Рак смоляной

Данные причины определены по следующим признакам : Отсутствие ветвей более 2/3 , ажурность кроны, куртинное усыхание, отслоение коры более 10%, наличие на стволе в обл.кроны раковых ран, язв, образований (1/2-2/3 окр.ствола),

Тип очага вредных организмов: _____ эпизодический, хронический (подчеркнуть)

Фаза развития очага: _____ начальная, нарастания численности, собственно вспышка, кризис
(подчеркнуть)

Состояние лесного насаждения, намечаемые мероприятия: _____ ослабленное

ВСП

Средневзвешенная категория состояния насаждения составляет _____ 2,3

ВСП - выборочная санитарная рубка

Исполнитель работ по проведению лесопатологического обследования:

Дата составления документа: 22.01.2018 Телефон 52-31-93

ФИО Егоров В.Г. Подпись _____

Должность инженер-лесопатолог

Организация ГБУ «ЛПЦ - Тверьлес»

ВЕДОМОСТЬ ПЕРЕЧЕТА ДЕРЕВЬЕВ

Порода: Сосна

Степени толщины, см	Количество деревьев по категориям состояния, шт.																Всего деревьев по ступеням толщины	
	I	II	III	IV		V		VI			ветровал, бурелом			аварийные деревья			шт.	в том числе подлежат рубке, %
				НЗ	З	НЗ	З	НЗ	З	О	НЗ	З	О	НЗ	З	О		
1	2	3	4	5	6	7	8	9	10	11	12	13	14	15	16	17	18	19
8																		
12	42	35																77
16	24	21	34															79
20	28	21	15					1										65
24	27	17	19			1		1										65
28	25	11	8			1		1										46
32	11	8	9			1		1										30
36	9	5	8	6		1												29
40	8	8	9	5														30
44	6			8														14
48				9														9
52																		
56																		
60																		
Итого число стволов, шт.	180	126	102	28		4		4										444
Итого, % от числа стволов	40,5	28,4	23,0	6,3		0,9		0,9										100,0
Итого запас, кубм	97	58	60	53		4		3										274
Итого, % от запаса	35,3	21,1	22,0	19,4		1,3		0,9										100,0

Е. Серов

Итоговая

Ступени толщины, см	Количество деревьев по категориям состояния, шт.																Всего деревьев по ступеням	
	I	II	III	IV		V		VI			ветровал, бурелом			аварийные деревья			шт.	в том числе подлежат рубке, %
				НЗ	З	НЗ	З	НЗ	З	О	НЗ	З	О	НЗ	З	О		
1	2	3	4	5	6	7	8	9	10	11	12	13	14	15	16	17	18	19
8																		
12	42	35															77	
16	24	21	34														79	
20	28	23	15					1									67	1,5
24	27	25	19			1		1									73	2,7
28	25	16	8			1		1									51	3,9
32	11	14	9			1		1									36	5,6
36	9	8	8	6		1											32	21,9
40	8	8	9	5													30	16,7
44	6			8													14	57,1
48				9													9	100,0
52																		
56																		
60																		
Итого число стволов, шт.	180	126	102	28		4		4									468	36
Итого, % от числа стволов	38,5	26,9	21,8	6,3		0,9		0,9									100	8,1
Итого запас, кубм	96,8	57,9	60,4	53,3		3,5		2,6									274,4	59,4
Итого, % от запаса	35,3	21,1	22,0	19,4		1,3		0,9									100	21,6

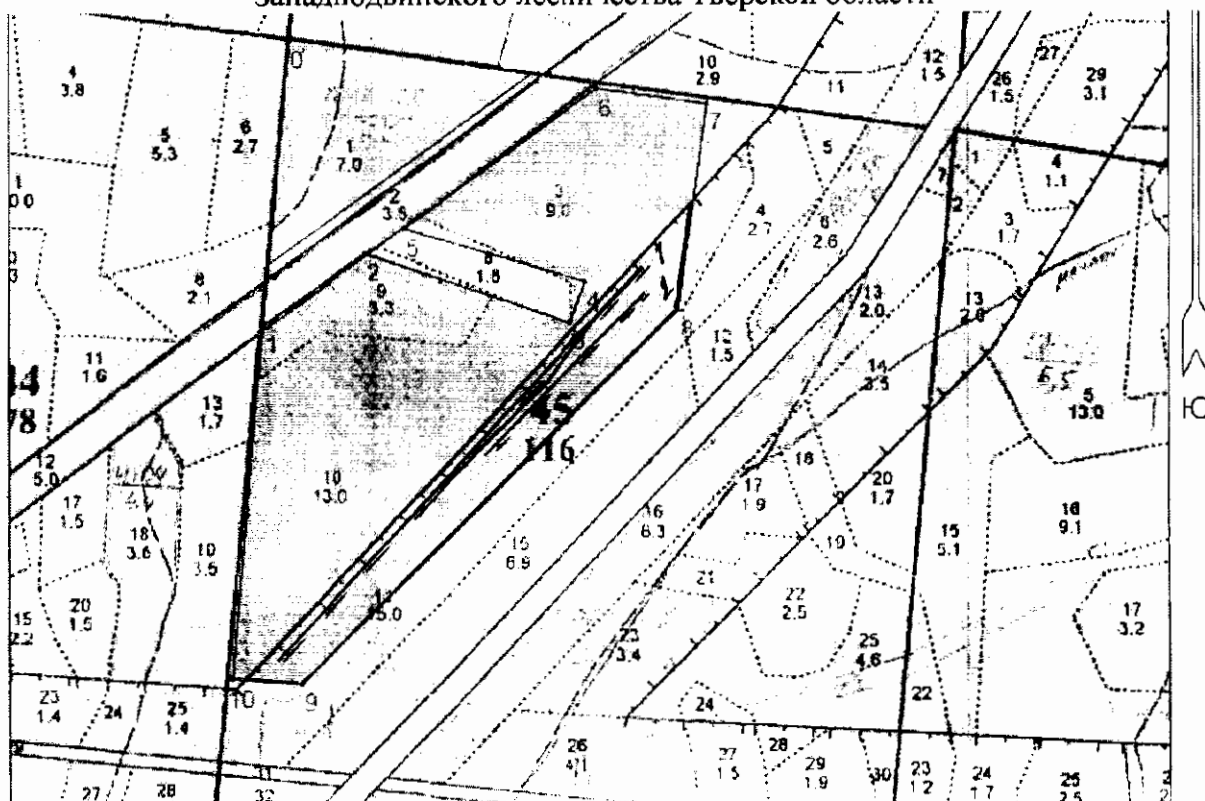
Примечание: НЗ - незаселенное, З - заселенное, О - отработанное вредителями.

Средняя по породе: Сосна-2,3

В. Сорокин

Абрис участка

Отведенного, под выборочную санитарную рубку 20% в квартале 45 выдел 11
площадь 7,9 га Западнодвинского участкового лесничества
(по л/у Западнодвинское лесничество)
Западнодвинского лесничества Тверской области



Номера точек	Координаты	Румбы линий	Длина, м	Номер а точек	Координаты	Румбы линий	Длина, м
0	N56°23'37.865" E32°03'21.879"	ЮВ:2°	439	7	N56°23'34.725" E32°03'59.141"	ЮЗ:1°	319
1	N56°23'23.722" E32°03'19.644"	СВ:47°	189	8	N56°23'24.499" E32°03'56.53"	ЮЗ:38°	811
2	N56°23'27.328" E32°03'28.57"	ЮВ:78°	331	9	N56°23'05.984" E32°03'22.965"	ЮЗ:87°	104
3	N56°23'23.864" E32°03'46.841"	СВ:13°	68	10	N56°23'06.225" E32°03'16.901"	СЗ:2°	543
4	N56°23'25.198" E32°03'48.198"	СЗ:81°	288	1	N56°23'23.722" E32°03'19.644"		
5	N56°23'28.522" E32°03'32.017"	СВ:47°	365				
6	N56°23'35.484" E32°03'49.255"	ЮВ:89°	171				

Условные обозначения:

Пробная площадь

Граница участка

— ПРОВА —

Исполнитель работ по проведению лесопатологического обследования:

Ф.И.О. Егоров В.Г.

Подпись

Егоров

Дата составления документа 19.12.2017

Телефон 52-31-93

№ выдела	Ленты (круговой площадки) перечета				
	№ ленты (площадки)	длина, м	ширина, м	радиус, м	площадь, га
II	1	200	10		0,7
	2	300	10		0,3
					1,0

С. С. С.