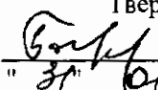


"УТВЕРЖДАЮ"
Министр лесного хозяйства
Тверской области
 Барышков В.В.
" 31 " 01 2018 г.

Акт
лесопатологического обследования № 1394
лесных насаждений Западнодвинского лесничества (лесопарка)
Тверской области (субъекта Российской Федерации)

Способ лесопатологического обследования: 1. Визуальный
2. Инструментальный

Место проведения

Участковое лесничество	Урочище (дача)	Квартал (кварталы)	Выдел (выделы)	Площадь, га
Западнодвинское		67	2	11,0
Западнодвинское		67	3	42,0
Западнодвинское		67	4	16,0
Западнодвинское		67	5	8,9

Лесопатологическое обследование проведено на общей площади 77,9 га.

1. Визуальное лесопатологическое обследование.*

Наземное

Дистанционное

1.1. На площади 11,0 га фактическая таксационная характеристика лесного насаждения соответствует (не соответствует) таксационному описанию (нужное подчеркнуть).

Причины несоответствия пройдено рубкой

Список участков с выявленными несоответствиями приведен в приложении 1 к настоящему Акту.

1.2. Лесные насаждения с нарушенной и утраченной устойчивостью выявлены на площади 11,0 га:

Участковое лесничество	Урочище (дача)	Площадь, га		Причина ослабления (гибели)
		с нарушенной устойчивостью	с утраченной устойчивостью	
Западнодвинское		11,0		466
	Итого	11,0		

Состояние обследованных лесных насаждений приведено в приложениях 1.1-1.4 к Акту в зависимости от метода проведения ЛПО.

1.3. В обследованных лесных участках прогнозируется:

Прогноз	Площадь, га
Ослабление лесных насаждений	
Усыхание лесных насаждений различной степени	
Развитие очагов вредных организмов	

1.4. Обнаружено загрязнение лесного участка отходами и выбросами:

Промышленными

Бытовыми

Вид загрязнения	Размеры загрязнения			Объем, кубм	Площадь загрязнения
	длина, м	ширина, м	высота, м		

ЗАКЛЮЧЕНИЕ

Оценка текущего санитарного и лесопатологического состояния лесных насаждений, назначенные профилактические мероприятия по защите лесов, агитационные мероприятия:

В квартале № 67 выделе № 2 площадь 11 участковое лесничество Западнодвинское

наблюдается усыхание насаждения, необходимо проведение инструментального лесопатологического обследования

Исполнитель работ по проведению лесопатологического обследования:

ФИО инженер-лесопатолог Егоров В.Г.

Подпись



Дата обследования

14.09.2017

*Раздел включается в акт, в случае проведения лесопатологического обследования визуальным способом.

2. Инструментальное обследование лесного участка.*

2.1. Фактическая таксационная характеристика лесного насаждения соответствует
(не соответствует) (нужное подчеркнуть) таксационному описанию. Причины несоответствия:
пройдено рубкой

Ведомость лесных участков с выявленными несоответствиями таксационным описаниям
приведена в приложении I к Акту.

2.2. Состояние насаждений: с нарушенной устойчивостью
с утраченной устойчивостью

причины повреждения:

Губка корневая, Рак смоляной

стволовыми вредителями:

Вид вредителя	Порода	Встречаемость (% заселенных деревьев)	Степень заселения (слабая, средняя, сильная)

Повреждено огнём:

Вид пожара	Порода	Состояние корневых лап		Состояние корневой шейки		Подсушивание луба	
		% поврежденных огнём корней	% деревьев с данным повреждением см	ожог корневой шейки по окружности (1/4; 2/4; 3/4; более с 3/4)	% деревьев с данным повреждением см	по окружности (1/4; 2/4; 3/4; более 3/4)	% деревьев с данным повреждением см

Поражено болезнями:

Вид	Порода	Встречаемость (% заражённых деревьев)	Степень повреждения (слабая, средняя, сильная)
Губка корневая	Сосна	9	Слабая
Рак смоляной	Сосна	11	Слабая

2.3. Выборке подлежит 20,2 % от запаса 13,8 % деревьев,

в том числе:

ослабленных	_____ %,	(причины назначения)	_____ ;
сильно ослабленных	_____ %,	(причины назначения)	_____ ;
усыхающих	<u>16,9</u> %,	(причины назначения)	<u>466 371</u> ;
свежего сухостоя	<u>1,9</u> %,		
свежего ветровала:	_____ %,		
свежего бурелома	_____ %,		
старого ветровала:	_____ %,		
старого бурелома	_____ %,		
старого сухостоя	<u>1,4</u> %,		
аварийных	_____ %.		

466 - Губка корневая

371 - Рак смоляной

2.4. Полнота лесного насаждения после уборки деревьев, подлежащих рубке, составит
Критическая полнота для данной категории лесных насаждений составляет

0,3

0,3
Сидоров

ЗАКЛЮЧЕНИЕ

С целью предотвращения негативных процессов или снижения ущерба от их воздействия назначено:

Участковое лесничество	Урочище (дача)	Квартал	Выдел	Площадь выдела, га	Вид мероприятия	Площадь мероприятия, га	Порода	Запас на выдел, куб.м	Крайние сроки проведения
Западнодвинское		67	2	11,0	ВСП	11,0	С	399	2018

Ведомость перечета деревьев, назначенных в рубку, и лесного участка прилагаются (приложение 2 и 3 к Акту).

Меры по обеспечению возобновления:

Мероприятия, необходимые для предупреждения повреждения или поражения смежных насаждений

Сведения для расчета степени повреждения:

год образования старого сухостоя

Прошлые года :

основная причина повреждения древесины

466 :

дата проведения обследований

14.09.2017 :

Исполнитель работ по проведению лесопатологического обследования:

ФИО

Егоров В.Г.

Подпись



Должность

инженер-лесопатолог

Организация

ГБУ «ЛПЦ - Тверьлес»

* Раздел включается в акт в случае проведения лесопатологического обследования обследования инструментальным способом.

Ведомость лесных участков с выявленными несоответствиями таксационным описаниям

Источник данных	Год проведения лесопроизводства	Номер квартала	Номер выдела	Площадь выдела, га	Целевое назначение лесов	Категория защитных лесов	Номер выдела лесопатологического	Площадь выдела лесопатологического	Таксационная характеристика										Заложено пробных площадей		
									состав	порода	возраст, лет	средняя высота, м	средний диаметр, см	тип леса	тип условий местопрорастания	полнота	бонитет	запас, куб. м/га	кол-во шт.	общая площадь, га	
ТО	2007	67	2	11,0	Защитные леса	запретный лесов, вальмовых объектов	1	11,0	60С2Е2Б	С	65	20	22	СБР	В2	0,8	1	260	2	11,0	
				75							24	26	СБР	В2	0,4	1	180				
Ф				11,0					10С	С											

Примечание:

ТО - таксационные описания

Ф - фактическая характеристика лесного насаждения

Исполнитель работ по проведению лесопатологического обследования:

ФИО инженер-лесопатолог Егоров В.Г.

Должность инженер-лесопатолог

Организация ГБУ «ЛПЦ - Тверьлес»

Подпись



Ведомость перече́та деревьев, назначенных в рубку

ВРЕМЕННАЯ ПРОБНАЯ ПЛОЩАДЬ № _____

Субъект РФ Тверская область

Лесничество (лесопарк) Западнодвинское Уч.лесничество Западнодвинское

Квартал 67 Выдел 2 Площадь, 11,0 га,

Номер очага вредных организмов _____ Размер пробной площади 1,0 га,
ленточный перечет

Таксационная характеристика:

тип леса СБР состав 10С возраст 75 бонитет 1

полнота 0,4 запас на га 180 возобновление _____

Время и причина ослабления насаждения: _____ Прошлые года

Губка корневая, Рак смолиной

Данные причины определены по следующим признакам : Отсутствие ветвей более 2/3 , ажурность кроны, куртинное усыхание, отслоение коры более 10%, наличие на стволе в обл.кроны раковых ран, язв, образований (1/2-2/3 окр.ствола),

Тип очага вредных организмов: _____ эпизодический, хронический (подчеркнуть)

Фаза развития очага: _____ начальная, нарастания численности, собственно вспышка, кризис (подчеркнуть)

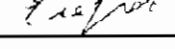
Состояние лесного насаждения, намечаемые мероприятия: _____ ослабленное
ВСП

Средневзвешенная категория состояния насаждения составляет _____ 2,4

ВСП-выборочная санитарная рубка

Исполнитель работ по проведению лесопатологического обследования:

Дата составления документа: 23.01.2018 Телефон 52-31-93

ФИО Егоров В.Г. Подпись 
Должность инженер-лесопатолог
Организация ГБУ «ЛПЦ - Тверьлес»

ВЕДОМОСТЬ ПЕРЕЧЕТА ДЕРЕВЬЕВ

Порода: **Сосна**

Ступени толщины, см	Количество деревьев по категориям состояния, шт.																Всего деревьев по ступеням толщины		
	I	II	III	IV		V		VI			ветровал, бурелом			аварийные деревья			шт.	в том числе подлежат рубке, %	
				НЗ	З	НЗ	З	НЗ	З	О	НЗ	З	О	НЗ	З	О			
1	2	3	4	5	6	7	8	9	10	11	12	13	14	15	16	17	18	19	
8																			
12		2																2	
16		4																4	
20	14	11	15					1										41	2,4
24	13	17	9	1		1		1										42	7,1
28	15	2	8	1		1		1										28	10,7
32	11	8	4	3		1		1										28	17,9
36	9	5	5	2		1												22	13,6
40	8		2	6														16	37,5
44		5	4	5														14	35,7
48			6	2														8	25,0
52																			
56																			
60																			
Итого число стволов, шт	70	54	53	20		4		4										205	
Итого, % от числа стволов	34,1	26,3	25,9	9,8		2,0		2,0										100,0	13,8
Итого запас, кубм	58	39	51	31		4		3										185	
Итого, % от запаса	31,1	21,0	27,7	16,9		1,9		1,4										100,0	20,2

Егорев

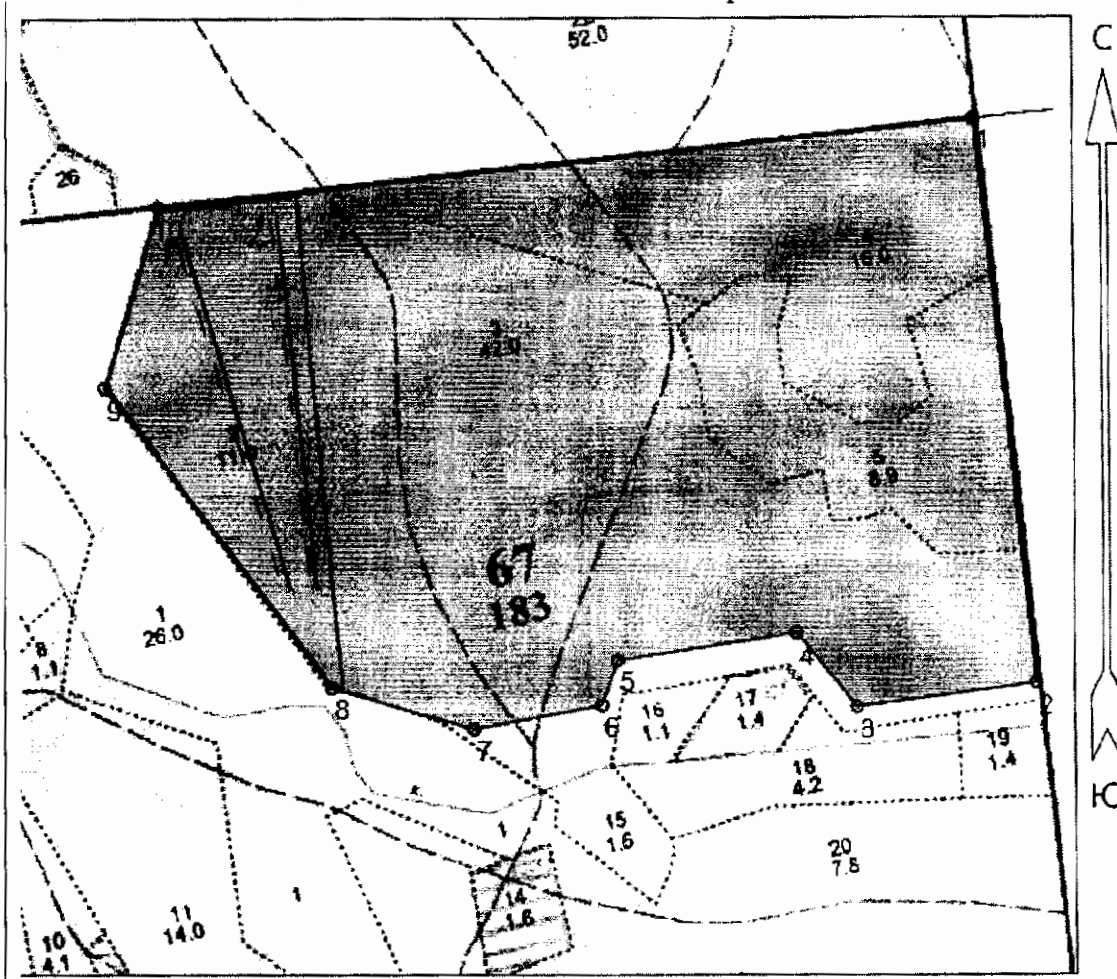
Итоговая

Степени толщины, см	Количество деревьев по категориям состояния, шт.																Всего деревьев по ступеням	
	I	II	III	IV		V		VI			ветровал, бурелом			аварийные деревья			шт.	в том числе подлежат рубке, %
				НЗ	З	НЗ	З	НЗ	З	О	НЗ	З	О	НЗ	З	О		
1	2	3	4	5	6	7	8	9	10	11	12	13	14	15	16	17	18	19
8																		
12		2															2	
16	4	11	4														19	
20	28	16	19					1									64	1,6
24	24	21	9	1		1		1									57	5,3
28	23	4	9	1		1		1									39	7,7
32	17	10	6	3		1		1									38	13,2
36	14	6	5	2		1											28	10,7
40	12	3	2	6													23	26,1
44	9	7	4	5													25	20,0
48			6	2													8	25,0
52																		
56																		
60																		
Итого число стволов, шт.	70	54	53	20		4		4									303	28
Итого, % от числа стволов	23,1	17,8	17,5	9,8		2,0		2,0									100	13,8
Итого запас, кубм	57,7	39,0	51,3	31,2		3,5		2,6									185,3	37,3
Итого, % от запаса	31,1	21,0	27,7	16,9		1,9		1,4									100	20,2

Примечание: НЗ - незаселенное, З - заселенное, О - отработанное вредителями.
Средняя по породе: Сосна-2.4

Абрис участка

Отведенного, под выборочную санитарную рубку 20% в квартале 67 выдел 2
площадь 11,0 га Западнодвинского участкового лесничества
(по л/у Западнодвинское лесничество)
Западнодвинского лесничества Тверской области М: 10000



Номера точек	Координаты	Румбы линий	Длина, м	Номер а точек	Координаты	Румбы линий	Длина, м
1	N56°15'49.265" E32°10'36.068"	ЮЗ:84°	1087	7	N56°15'25.079" E32°10'07.365"	СВ:80°	265
2	N56°15'44.981" E32°09'33.261"	ЮЗ:16°	250	8	N56°15'26.715" E32°10'22.508"	ЮВ:34°	125
3	N56°15'37.172" E32°09'29.494"	ЮВ:36°	483	9	N56°15'23.403" E32°10'26.682"	СВ:82°	240
4	N56°15'24.697" E32°09'46.416"	ЮВ:73°	188	10	N56°15'24.617" E32°10'40.481"	СЗ:5°	770
5	N56°15'23.021" E32°09'56.936"	СВ:80°	171	1	N56°15'49.382" E32°10'35.796"		
6	N56°15'24.077" E32°10'06.708"	СВ:21°	33				

Условные обозначения:

Пробная площадь

Граница участка ————— ПРОВА ————

Исполнитель работ по проведению лесопатологического обследования:

Ф.И.О. Егоров В.Г.

Подпись *Егоров*

Дата составления документа 29.12.2017

Телефон 52-31-93

№ выдела	Ленты (круговой площадки) перечета				
	№ ленты (площадки)	длина, м	ширина, м	радиус, м	площадь, га
2	1	500	10		0,5
	2	500	10		0,5
					1,0

Егоров

1. Визуальное лесопатологическое обследование.*

Наземное Дистанционное

1.1. На площади 42,0 га фактическая таксационная характеристика лесного насаждения соответствует (не соответствует) таксационному описанию (нужное подчеркнуть).

Причины несоответствия пройдено рубкой

Список участков с выявленными несоответствиями приведен в приложении 1 к настоящему Акту.

1.2. Лесные насаждения с нарушенной и утраченной устойчивостью выявлены на площади 39,8 га:

Участковое лесничество	Урочище (дача)	Площадь, га		Причина ослабления (гибели)
		с нарушенной устойчивостью	с утраченной устойчивостью	
Западнодвинское			39,8	466
Итого			39,8	

Состояние обследованных лесных насаждений приведено в приложениях 1.1-1.4 к Акту в зависимости от метода проведения ЛПО.

1.3. В обследованных лесных участках прогнозируется:

Прогноз	Площадь, га
Ослабление лесных насаждений	
Усыхание лесных насаждений различной степени	
Развитие очагов вредных организмов	

1.4. Обнаружено загрязнение лесного участка отходами и выбросами:

Промышленными Бытовыми

Вид загрязнения	Размеры загрязнения			Объем, кубм	Площадь загрязнения
	длина, м	ширина, м	высота, м		

ЗАКЛЮЧЕНИЕ

Оценка текущего санитарного и лесопатологического состояния лесных насаждений, назначенные профилактические мероприятия по защите лесов, агитационные мероприятия:

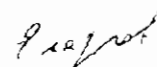
В квартале № 67 выделе № 3 площадь 39,8 участковое лесничество Западнодвинское

наблюдается усыхание насаждения, необходимо проведение инструментального лесопатологического обследования на 2,2 мероприятия не назначаются

Исполнитель работ по проведению лесопатологического обследования:

ФИО инженер-лесопатолог Егоров В.Г.

Подпись



Дата обследования

14.09.2017

*Раздел включается в акт, в случае проведения лесопатологического обследования визуальным способом.

2. Инструментальное обследование лесного участка.*

2.1. Фактическая таксационная характеристика лесного насаждения соответствует
(не соответствует) (нужное подчеркнуть) таксационному описанию. Причины несоответствия:
пройдено рубкой

Ведомость лесных участков с выявленными несоответствиями таксационным описаниям
приведена в приложении 1 к Акту.

2.2. Состояние насаждений: с нарушенной устойчивостью
с утраченной устойчивостью

причины повреждения:
Губка корневая, Рак смоляной

стволовыми вредителями:

Вид вредителя	Порода	Встречаемость (% заселенных деревьев)	Степень заселения (слабая, средняя, сильная)

Повреждено огнём:

Вид пожара	Порода	Состояние корневых лап		Состояние корневой шейки		Подсушивание луба	
		% поврежденных огнём корней	% деревьев с данным повреждением см	ожог корневой шейки по окружности (1/4; 2/4; 3/4; более 3/4)	% деревьев с данным повреждением см	по окружности (1/4; 2/4; 3/4; более 3/4)	% деревьев с данным повреждением см

Поражено болезнями:

Вид	Порода	Встречаемость (% заражённых деревьев)	Степень повреждения (слабая, средняя, сильная)
Губка корневая	Сосна	9	Слабая
Рак смоляной	Сосна	11	Слабая

2.3. Выборке подлежит 20,0 % от запаса 9,6 % деревьев,

в том числе:

ослабленных	_____ %,	(причины назначения)	_____ ;
сильно ослабленных	_____ %,	(причины назначения)	_____ ;
усыхающих	<u>16,8</u> %,	(причины назначения)	<u>466 371</u> ;
свежего сухостоя	<u>2,2</u> %,		
свежего ветровала:	_____ %,		
свежего бурелома	_____ %,		
старого ветровала:	_____ %,		
старого бурелома	_____ %,		
старого сухостоя	<u>1,0</u> %,		
аварийных	_____ %.		

466 - Губка корневая

371 - Рак смоляной

2.4. Полнота лесного насаждения после уборки деревьев, подлежащих рубке, составит
Критическая полнота для данной категории лесных насаждений составляет

0,3
0,3

Рубка

ЗАКЛЮЧЕНИЕ

С целью предотвращения негативных процессов или снижения ущерба от их воздействия назначено:

Участковое лесничество	Урочище (дача)	Квартал	Выдел	Площадь выдела, га	Вид мероприятия	Площадь мероприятия, га	Порода	Запас на выдел, куб.м	Крайние сроки проведения
Западнодвинское		67	3	42,0	ВСП	39,8	С	1433	2018

Ведомость перечета деревьев, назначенных в рубку, и лесного участка прилагаются (приложение 2 и 3 к Акту).

Меры по обеспечению возобновления:

Мероприятия, необходимые для предупреждения повреждения или поражения смежных насаждений

Сведения для расчета степени повреждения:

год образования старого сухостоя

Прошлые года :

основная причина повреждения древесины

466 :

дата проведения обследований

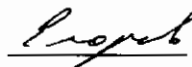
14.09.2014 :

Исполнитель работ по проведению лесопатологического обследования:

ФИО

Егоров В.Г.

Подпись



Должность

инженер-лесопатолог

Организация

ГБУ «ЛПЦ - Тверьлес»

* Раздел включается в акт в случае проведения лесопатологического обследования обследования инструментальным способом.

Ведомость лесных участков с выявленными несоответствиями таксационным описаниям

Источник данных	Год проведения лесосурьюты	Номер квартала	Номер выдела	Площадь выдела, га	Целевое назначение лесов	Категория защитных лесов	Номер выдела лесопатологического	Площадь выдела лесопатологического	Таксационная характеристика											Заложено пробных площадей	
									состав	попоя	возраст, лет	средняя высота, м	средний диаметр, см	тип леса	тип условий местопрор	полнота	бонитет	запас, куб. м/га	кол-во шт	общая площадь, га	
ТО	2007	67	3	42,0	Защитные леса	запретные леса, вольные участки	1	39,8	10С	С	65	20	22	СБР	В2	0,7	2	230	4	3,2	
				10С					С	75	24	26	СБР	В2	0,4	2	180				

Примечание: пройдено рубкой

ТО - таксационные описания

Ф - фактическая характеристика лесного насаждения

Исполнитель работ по проведению лесопатологического обследования:

ФИО инженер-лесопатолог Егоров В.Г.

Должность инженер-лесопатолог

Организация ГБУ «ЛПЦ - Тверьлес»

Подпись



Результаты проведения лесопатологического обследования лесных насаждений за 14.09.2017 г.

Субъект Российской Федерации Тверская область Лесничество (лесопарк) Западновладивское
 Участковое лесничество Западновладивское Завпадновладивское

№ п/п	№ квартала	№ участка	№ выдела	Площадь выдела, га	№ выдела лесопатологического выдела	Площадь лесопатологического выдела, га	Таксационная характеристика									число деревьев на проб, шт.	Распределение запаса насаждения по категориям состояния деревьев, %										Признаки поврежденных деревьев	Доля поврежденных деревьев, %	Причина ослабления, повреждения	Поджегит рубке, %	Назначенные мероприятия															
							состав	попорода	возраст *	средняя высота, м *	средний диаметр, см *	тип леса	полнота *	бонитет	запас, куб/га *		без признаков ослабления	ослабленные	сильно ослабленные	усыхающие	свежий сухой	старый сухой	свежий ветровал	старый ветровал	свежий бурелом	старый бурелом					аварийные деревья															
1	2	3	42,0	1	39,8	7	8	9	10	11	12	13	14	15	16	17	18	19	20	21	22	23	24	25	26	27	28	29	30	31	32	33	34	Площадь, га	вид											
67	3						10С		75	24	26	СБР	0,4	2	180	844	35,6	27,0	17,5	16,8	2,2	1,0					504	9,6	466	20,0	БСР	39,8														
																											804		371																	
																											154																			
													844	35,6	27,0	17,5	16,8	2,2	1,0											9,6											20,0					

Показатели, не соответствующие таксационному описанию отменяются **
 Исполнитель работ по проведению лесопатологического обследования:
 ФИО Егорова В.Г. Подпись
 Должность инженер-лесопатолог
 Организация ГБУ «ЛПЦ - Тверьлес»

Дата составления документа 23.01.2018 Телефон 52-31-93

466 - Губка корневая
 504 - Декоративная хвоя, листья (патологическая) (>75%)
 371 - Рак шишковой
 804 - Наличие на стволах в обильном количестве риз, или, образующий (1/2-2/3 стр. ствола)

Ведомость перече́та деревьев, назначенных в рубку

ВРЕМЕННАЯ ПРОБНАЯ ПЛОЩАДЬ № _____

Субъект РФ Тверская область

Лесничество (лесопарк) Западнодвинское Уч.лесничество Западнодвинское

Квартал 67 Выдел 3 Площадь, 39,8 га,

Номер очага вредных организмов _____ Размер пробной площади 3,2 га,
ленточный перечет

Таксационная характеристика:

тип леса СБР состав 10С возраст 75 бонитет 2

полнота 0,4 запас на га 180 возобновление _____

Время и причина ослабления насаждения: _____ Прошлые года

Губка корневая, Рак смоляной

Данные причины определены по следующим признакам : Отсутствие ветвей более 2/3 , ажурность кроны, куртинное усыхание, отслоение коры более 10%, наличие на стволе в обл.кроны раковых ран, язв, образований (1/2-2/3 окр.ствола),

Тип очага вредных организмов: _____ эпизодический, хронический (подчеркнуть)

Фаза развития очага: _____ начальная, нарастания численности, собственно вспышка, кризис (подчеркнуть)

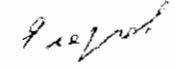
Состояние лесного насаждения, намечаемые мероприятия: _____ ослабленное
_____ ВСП

Средневзвешенная категория состояния насаждения составляет _____ 2,3

ВСП - выборочная санитарная рубка

Исполнитель работ по проведению лесопатологического обследования:

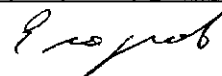
Дата составления документа: 23.01.2018 Телефон 52-31-93

ФИО Егоров В.Г. Подпись 
Должность инженер-лесопатолог
Организация ГБУ «ЛПЦ - Тверьлес»

ВЕДОМОСТЬ ПЕРЕЧЕТА ДЕРЕВЬЕВ

Порода: Сосна

Ступени толщины, см	Количество деревьев по категориям состояния, шт.																Всего деревьев по ступеням толщины	
	I	II	III	IV		V		VI			ветровал, бурелом			аварийные деревья			шт.	в том числе подлежат рубке, %
				НЗ	З	НЗ	З	НЗ	З	О	НЗ	З	О	НЗ	З	О		
1	2	3	4	5	6	7	8	9	10	11	12	13	14	15	16	17	18	19
8																		
12	47	62	25															134
16	55	34	31															120
20	52	33	25															110
24	44	36	21			4		3										108 6,5
28	31	28	18			5		2										84 8,3
32	29	14	15			6		4										68 14,7
36	18	11	14	9		3												55 21,8
40	15	9	8	8														40 20,0
44	11	8	9	11														39 28,2
48	9	9	5	10														33 30,3
52	8	8	3	9														28 32,1
56	7	5		5														7 29,4
60	3	3		2														8 25,0
Итого число стволов, шт	329	260	174	54		18		9										844
Итого, % от числа стволов	39,0	30,8	20,6	6,4		2,1		1,1										100,0 9,6
Итого запас, кубм	253	192	124	120		16		7										711
Итого, % от запаса	35,6	27,0	17,5	16,8		2,2		1,0										100,0 20,0



Итоговая

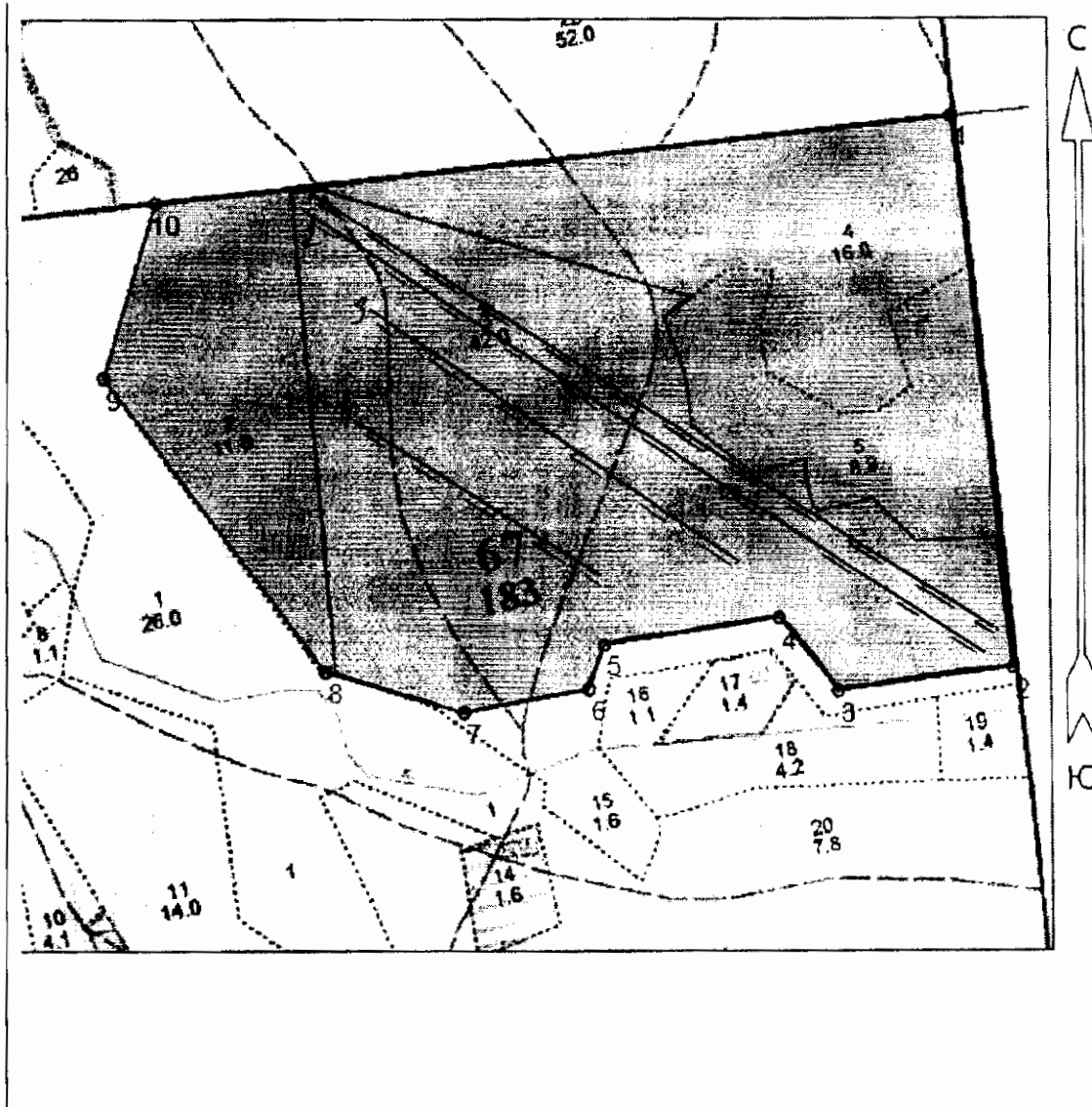
Ступени толщины, см	Количество деревьев по категориям состояния, шт.																Всего деревьев по ступеням		
	I	II	III	IV		V		VI			ветровал, бурелом			аварийные деревья			шт.	в том числе подлежат рубке, %	
				НЗ	З	НЗ	З	НЗ	З	О	НЗ	З	О	НЗ	З	О			
1	2	3	4	5	6	7	8	9	10	11	12	13	14	15	16	17	18	19	
8																			
12	47	62	25															134	
16	55	34	3															120	
20	52	33	25															110	
24	44	36	21			4		3										108	6,5
28	31	28	18			5		2										84	8,3
32	29	14	15			6		4										68	14,7
36	18	11	14	9		3												55	21,8
40	15	9	8	8														40	20,0
44	11	8	9	11														39	28,2
48	9	9	5	10														33	30,3
52	8	8	3	9														28	32,1
56	7	5		5														17	29,4
60	3	3		2														8	25,0
Итого число стволов, шт.	329	260	174	54		18		9										844	81
Итого, % от числа стволов	39,0	30,8	20,6	6,4		2,1		1,1										100	9,6
Итого запас, кубм	252,9	191,8	124,2	119,8		15,5		7,0										711,2	142,2
Итого, % от запаса	35,6	27,0	17,5	16,8		2,2		1,0										100	20,0

Примечание: НЗ - незаселенное, З - заселенное, О - отработанное вредителями.
Средняя по породе: Сосна-2,3

В. Лоренц

Абрис участка

Отведенного, под выборочную санитарную рубку 20% в квартале 67 выдел 3
площадь 39,8 га Западнодвинского участкового лесничества
(по л/у Западнодвинское лесничество)
Западнодвинского лесничества Тверской области М: 10000



Номера точек	Координаты	Румбы линий	Длина, м	Номер а точек	Координаты	Румбы линий	Длина, м
1	N56°15'49.265" E32°10'36.068"	ЮЗ:84°	1087	7	N56°15'25.079" E32°10'07.365"	СВ:80°	265
2	N56°15'44.981" E32°09'33.261"	ЮЗ:16°	250	8	N56°15'26.715" E32°10'22.508"	ЮВ:34°	125
3	N56°15'37.172" E32°09'29.494"	ЮВ:36°	483	9	N56°15'23.403" E32°10'26.682"	СВ:82°	240
4	N56°15'24.697" E32°09'46.416"	ЮВ:73°	188	10	N56°15'24.617" E32°10'40.481"	СЗ:5°	770
5	N56°15'23.021" E32°09'56.936"	СВ:80°	171	1	N56°15'49.382" E32°10'35.796"		
6	N56°15'24.077" E32°10'06.708"	СВ:21°	33				

Условные обозначения:

Грубная площадь

Граница участка

Исполнитель работ по проведению лесопатологического обследования:

Ф.И.О. Егоров В.Г.

Подпись

Егоров

№ выдела	Ленты (круговой площадки) перечета				
	№ ленты (площадки)	длина, м	ширина, м	радиус, м	площадь, га
3	1	1100	10		4,1
	2	1100	10		4,1
	3	600	10		0,6
	4	400	10		0,4
					3,2

Р. Ю. Ю. Ю.

1. Визуальное лесопатологическое обследование.*

Наземное Дистанционное

1.1. На площади 16,0 га фактическая таксационная характеристика лесного насаждения соответствует (не соответствует) таксационному описанию (нужное подчеркнуть).

Причины несоответствия пройдено рубкой

Список участков с выявленными несоответствиями приведен в приложении 1 к настоящему Акту.

1.2. Лесные насаждения с нарушенной и утраченной устойчивостью выявлены на площади 16,0 га:

Участковое лесничество	Урочище (дача)	Площадь, га		Причина ослабления (гибели)
		с нарушенной устойчивостью	с утраченной устойчивостью	
Западнодвинское		16,0		466
Итого		16,0		

Состояние обследованных лесных насаждений приведено в приложениях 1.1-1.4 к Акту в зависимости от метода проведения ЛПО.

1.3. В обследованных лесных участках прогнозируется:

Прогноз	Площадь, га
Ослабление лесных насаждений	
Усыхание лесных насаждений различной степени	
Развитие очагов вредных организмов	

1.4. Обнаружено загрязнение лесного участка отходами и выбросами:

Промышленными Бытовыми

Вид загрязнения	Размеры загрязнения			Объем, куб. м	Площадь загрязнения
	длина, м	ширина, м	высота, м		

ЗАКЛЮЧЕНИЕ

Оценка текущего санитарного и лесопатологического состояния лесных насаждений, назначенные профилактические мероприятия по защите лесов, агитационные мероприятия:

В квартале № 67 выделе № 4 площадь 16 участковое лесничество Западнодвинское
наблюдается усыхание насаждения

Исполнитель работ по проведению лесопатологического обследования:

ФИО инженер-лесопатолог Егоров В.Г.

Подпись Егоров

Дата обследования 14.09.2017

*Раздел включается в акт, в случае проведения лесопатологического обследования визуальным способом.

2. Инструментальное обследование лесного участка.*

2.1. Фактическая таксационная характеристика лесного насаждения соответствует
 (не соответствует) (нужное подчеркнуть) таксационному описанию. Причины несоответствия:
пройдено рубкой

Ведомость лесных участков с выявленными несоответствиями таксационным описаниям
 приведена в приложении I к Акту.

2.2. Состояние насаждений: с нарушенной устойчивостью
 с утраченной устойчивостью

причины повреждения:

Губка корневая, Рак смоляной

стволовыми вредителями:

Вид вредителя	Порода	Встречаемость (% заселенных деревьев)	Степень заселения (слабая, средняя, сильная)

Повреждено огнём:

Вид пожара	Порода	Состояние корневых лап		Состояние корневой шейки		Подсушивание луба	
		% поврежденных огнём корней	% деревьев с данным повреждением см	ожог корневой шейки по окружности (1/4; 2/4; 3/4; более с 3/4)	% деревьев с данным повреждением см	по окружности (1/4; 2/4; 3/4; более 3/4)	% деревьев с данным повреждением см

Поражено болезнями:

Вид	Порода	Встречаемость (% заражённых деревьев)	Степень повреждения (слабая, средняя, сильная)
Губка корневая	Сосна	9	Слабая
Рак смоляной	Сосна	11	Слабая

2.3. Выборке подлежит 21,2 % от запаса 13,0 % деревьев,

в том числе:

ослабленных	_____ %,	(причины назначения)	_____ ;
сильно ослабленных	_____ %,	(причины назначения)	_____ ;
усыхающих	<u>12,2</u> %,	(причины назначения)	<u>466</u> <u>371</u> ;
свежего сухостоя	<u>4,5</u> %,		
свежего ветровала:	_____ %,		
свежего бурелома	_____ %,		
старого ветровала:	_____ %,		
старого бурелома	_____ %,		
старого сухостоя	<u>4,5</u> %,		
аварийных	_____ %.		

466 - Губка корневая

371 - Рак смоляной

2.4. Полнота лесного насаждения после уборки деревьев, подлежащих рубке, составит
 Критическая полнота для данной категории лесных насаждений составляет

0,3
0,3

Рубка

ЗАКЛЮЧЕНИЕ

С целью предотвращения негативных процессов или снижения ущерба от их воздействия назначено:

Участковое лесничество	Урочище (дача)	Квартал	Выдел	Площадь выдела, га	Вид мероприятия	Площадь мероприятия, га	Порода	Запас на выдел, куб.м	Крайние сроки проведения
Западнодвинское		67	4	16,0	ВСП	16,0	С	612	2018

Ведомость перечета деревьев, назначенных в рубку, и лесного участка прилагаются (приложение 2 и 3 к Акту).

Меры по обеспечению возобновления:

Мероприятия, необходимые для предупреждения повреждения или поражения смежных насаждений

Сведения для расчета степени повреждения:

год образования старого сухостоя

Прошлые года

основная причина повреждения древесины

466

дата проведения обследований

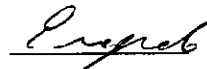
14.09.2014

Исполнитель работ по проведению лесопатологического обследования:

ФИО

Егоров В.Г.

Подпись



Должность

инженер-лесопатолог

Организация

ГБУ «ЛПЦ - Тверьлес»

* Раздел включается в акт в случае проведения лесопатологического обследования обследования инструментальным способом.

Ведомость лесных участков с выявленными несоответствиями таксационным описаниям

Источник данных	Год проведения обследования	Номер квартала	Номер выдела	Площадь выдела, га	Целевое назначение лесов	Категория защитных лесов	Номер выдела лесопатологического участка	Площадь лесопатологического участка, га	Таксационная характеристика										Заложено пробных площадей	
									состав	порода	возраст, лет	средняя высота, м	средний диаметр, см	тип леса	тип условий местопрорастания	погодота	бонитет	запас, куб. м/га	количество, шт	общая площадь, га
ТО	2013	67	4	16,0	Защитные леса	защитные леса	1	16,0	10С	С	65	21	22	СБР	В2	0,7	1	250	9	1,8
									10С	С	75	24	26	СБР	В2	0,4	1	180		

Примечание: пройдено рубкой

ТО - таксационные описания

Ф - фактическая характеристика лесного насаждения

Исполнитель работ по проведению лесопатологического обследования:

ФИО
Должность
Организация

инженер-лесопатолог Егоров В.Г.
инженер-лесопатолог
ГБУ «ЛПЦ - Тверьлес»

Подпись



Ведомость перечета деревьев, назначенных в рубку

ВРЕМЕННАЯ ПРОБНАЯ ПЛОЩАДЬ № _____

Субъект РФ Тверская область

Лесничество (лесопарк) Западнодвинское Уч.лесничество Западнодвинское

Квартал 67 Выдел 4 Площадь, 16,0 га,

Номер очага вредных организмов _____ Размер пробной площади 1,8 га,
ленточный пересчет

Таксационная характеристика:

тип леса СБР состав 10С возраст 75 бонитет 1

полнота 0,4 запас на га 180 возобновление _____

Время и причина ослабления насаждения: _____ Прошлые года

Губка корневая, Рак смоляной

Данные причины определены по следующим признакам : Отсутствие ветвей более 2/3 , ажурность кроны, куртинное усыхание, отслоение коры более 10%, наличие на стволе в обл.кроны раковых ран, язв, образований (1/2-2/3 окр.ствола),

Тип очага вредных организмов: _____ эпизодический, хронический (подчеркнуть)

Фаза развития очага: _____ начальная, нарастания численности, собственно вспышка, кризис (подчеркнуть)

Состояние лесного насаждения, намечаемые мероприятия: _____ сильно ослабленное
_____ ВСП

Средневзвешенная категория состояния насаждения составляет _____ 2,6

ВСП - выборочная санитарная рубка

Исполнитель работ по проведению лесопатологического обследования:

Дата составления документа: 23.01.2018 Телефон 52-31-93

ФИО Егоров В.Г. Подпись *Егоров В.Г.*
Должность инженер-лесопатолог
Организация ГБУ «ЛПЦ - Тверьлес»

ВЕДОМОСТЬ ПЕРЕЧЕТА ДЕРЕВЬЕВ

Порода: Сосна

Ступени толщины, см	Количество деревьев по категориям состояния, шт.																Всего деревьев по ступеням толщины		
	I	II	III	IV		V		VI			ветровал, бурелом			аварийные деревья			шт.	в том числе подлежат рубке, %	
				НЗ	З	НЗ	З	НЗ	З	О	НЗ	З	О	НЗ	З	О			
1	2	3	4	5	6	7	8	9	10	11	12	13	14	15	16	17	18	19	
8																			
12																			
16	45	24	39															108	
20	32	23	45			5		2										107	6,5
24	44	26	32	9		4		3										118	13,6
28	22	38	32	8		6		1										107	14,0
32	19	17	18	5		2		2										63	14,3
36		11	12	6		1		5										35	34,3
40				4		2		2										8	100,0
44				5														5	100,0
48																			
52																			
56																			
60																			
Итого число стволов, шт.	162	139	178	37		20		15										551	
Итого, % от числа стволов	29,4	25,2	32,3	6,7		3,6		2,7										100,0	13,0
Итого запас, кубм	76	84	95	40		15		15										323	
Итого, % от запаса	23,5	25,9	29,3	12,2		4,5		4,5										100,0	21,2

Всего

Итоговая

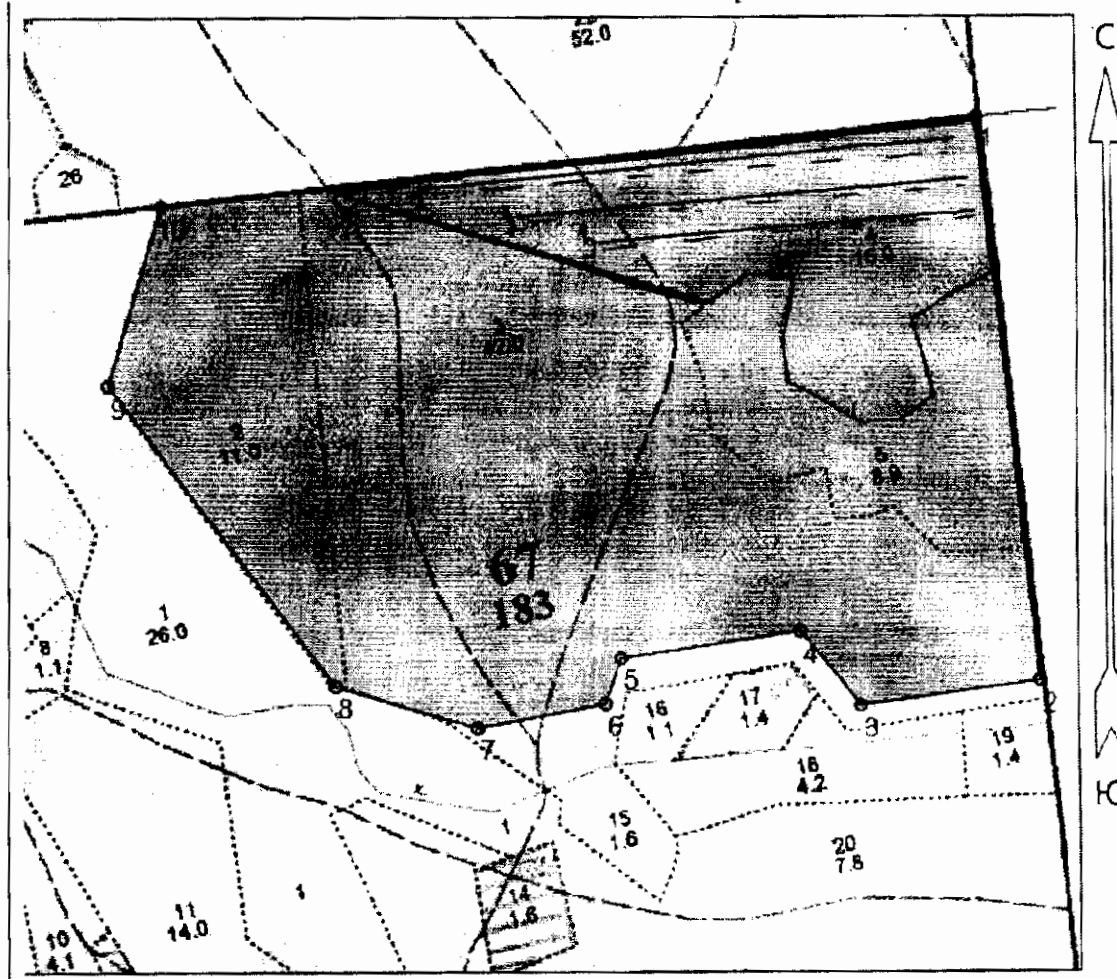
Ступени толщины, см	Количество деревьев по категориям состояния, шт.																Всего деревьев по ступеням	
	I	II	III	IV		V		VI			ветровал, бурелом			аварийные деревья			шт.	в том числе подлежат рубке, %
				НЗ	З	НЗ	З	НЗ	З	О	НЗ	З	О	НЗ	З	О		
1	2	3	4	5	6	7	8	9	10	11	12	13	14	15	16	17	18	19
8																		
12																		
16	60	29	44														133	
20	59	31	61			5		2									158	4,4
24	73	36	48	9		4		3									173	9,2
28	42	47	41	8		6		1									145	10,3
32	22	25	27	5		2		2									83	10,8
36	8	17	24	6		1		5									61	19,7
40	2	10	7	4		2		2									27	29,6
44	9	5	8	5													27	18,5
48	8	4	4														16	
52																		
56																		
60																		
Итого число стволов, шт	162	139	178	37		20		15									823	72
Итого, % от числа стволов	19,7	16,9	21,6	6,7		3,6		2,7									100	13,0
Итого запас, кбм	76,0	83,9	94,9	39,6		14,6		14,6									323,5	68,7
Итого, % от запаса	23,5	25,9	29,3	12,2		4,5		4,5									100	21,2

Примечание: НЗ - незаселенное, З - заселенное, О - отработанное вредителями.
Средняя по породе: Сосна-2,6

Гуров

Абрис участка

Отведенного, под выборочную санитарную рубку 20% в квартале 67 выдел 4
площадь 16,0 га Западнодвинского участкового лесничества
(по л/у Западнодвинское лесничество)
Западнодвинского лесничества Тверской области М:10000



Номера точек	Координаты	Румбы линий	Длина, м	Номер а точек	Координаты	Румбы линий	Длина, м
1	N56°15'49.265" E32°10'36.068"	ЮЗ:84°	1087	7	N56°15'25.079" E32°10'07.365"	СВ:80°	265
2	N56°15'44.981" E32°09'33.261"	ЮЗ:16°	250	8	N56°15'26.715" E32°10'22.508"	ЮВ:34°	125
3	N56°15'37.172" E32°09'29.494"	ЮВ:36°	483	9	N56°15'23.403" E32°10'26.682"	СВ:82°	240
4	N56°15'24.697" E32°09'46.416"	ЮВ:73°	188	10	N56°15'24.617" E32°10'40.481"	СЗ:5°	770
5	N56°15'23.021" E32°09'56.936"	СВ:80°	171	1	N56°15'49.382" E32°10'35.796"		
6	N56°15'24.077" E32°10'06.708"	СВ:21°	33				

Условные обозначения:

Пробная площадь

Граница участка

Исполнитель работ по проведению лесопатологического обследования:

Ф.И.О. Егоров В.Г.

Подпись

Дата составления документа 19.12.2017

Телефон 52-31-93

№ выдела	Ленты (круговой площадки) перечеа				
	№ ленты (площадки)	длина, м	ширина, м	радиус, м	площадь, га
4	1	700	10		0,7
	2	600	10		0,6
	3	500	10		0,5
					1,8

Рядов

1. Визуальное лесопатологическое обследование.*

Наземное Дистанционное

1.1. На площади 8,9 га фактическая таксационная характеристика лесного насаждения соответствует (не соответствует) таксационному описанию (нужное подчеркнуть).

Причины несоответствия пройдено рубкой

Список участков с выявленными несоответствиями приведен в приложении 1 к настоящему Акту.

1.2. Лесные насаждения с нарушенной и утраченной устойчивостью выявлены на площади 8,9 га:

Участковое лесничество	Урочище (дача)	Площадь, га		Причина ослабления (гибели)
		с нарушенной устойчивостью	с утраченной устойчивостью	
Западнодвинское		8,9		466
Итого		8,9		

Состояние обследованных лесных насаждений приведено в приложениях 1.1-1.4 к Акту в зависимости от метода проведения ЛПО.

1.3. В обследованных лесных участках прогнозируется:

Прогноз	Площадь, га
Ослабление лесных насаждений	
Усыхание лесных насаждений различной степени	
Развитие очагов вредных организмов	

1.4. Обнаружено загрязнение лесного участка отходами и выбросами:

Промышленными Бытовыми

Вид загрязнения	Размеры загрязнения			Объем, кубм	Площадь загрязнения
	длина, м	ширина, м	высота, м		

ЗАКЛЮЧЕНИЕ

Оценка текущего санитарного и лесопатологического состояния лесных насаждений, назначенные профилактические мероприятия по защите лесов, агитационные мероприятия:

В квартале № 67 выделе № 5 площадь 8,9 участковое лесничество Западнодвинское наблюдается усыхание насаждения

Исполнитель работ по проведению лесопатологического обследования:

ФИО инженер-лесопатолог Егоров В.Г.

Подпись 

Дата обследования 14.09.2017

*Раздел включается в акт, в случае проведения лесопатологического обследования визуальным способом.

2. Инструментальное обследование лесного участка.*

2.1. Фактическая таксационная характеристика лесного насаждения соответствует
 (не соответствует) (нужное подчеркнуть) таксационному описанию. Причины несоответствия:
пройдено рубкой

Ведомость лесных участков с выявленными несоответствиями таксационным описаниям
 приведена в приложении 1 к Акту.

2.2. Состояние насаждений: с нарушенной устойчивостью
 с утраченной устойчивостью

причины повреждения:
Губка корневая, Рак смоляной

стволовыми вредителями:

Вид вредителя	Порода	Встречаемость (% заселенных деревьев)	Степень заселения (слабая, средняя, сильная)

Повреждено огнём:

Вид пожара	Порода	Состояние корневых лап		Состояние корневой шейки		Подсушивание луба	
		% поврежденных огнём корней	% деревьев с данным повреждением см	ожог корневой шейки по окружности (1/4; 2/4; 3/4; более 3/4)	% деревьев с данным повреждением см	по окружности (1/4; 2/4; 3/4; более 3/4)	% деревьев с данным повреждением см

Поражено болезнями:

Вид	Порода	Встречаемость (% заражённых деревьев)	Степень повреждения (слабая, средняя, сильная)
Губка корневая	Сосна	4	Слабая
Рак смоляной	Сосна	3	Слабая

2.3. Выборке подлежит 21,2 % от запаса 13,0 % деревьев,

в том числе:

ослабленных	_____ %,	(причины назначения)	_____ ;
сильно ослабленных	_____ %,	(причины назначения)	_____ ;
усыхающих	<u>12,2</u> %,	(причины назначения)	<u>466 371</u> ;
свежего сухостоя	<u>4,5</u> %,		
свежего ветровала:	_____ %,		
свежего бурелома	_____ %,		
старого ветровала:	_____ %,		
старого бурелома	_____ %,		
старого сухостоя	<u>4,5</u> %,		
аварийных	_____ %.		

466 - Губка корневая

371 - Рак смоляной

2.4. Полнота лесного насаждения после уборки деревьев, подлежащих рубке, составит
 Критическая полнота для данной категории лесных насаждений составляет

0,3 0,3

Г. Лавров

ЗАКЛЮЧЕНИЕ

С целью предотвращения негативных процессов или снижения ущерба от их воздействия назначено:

Участковое лесничество	Урочище (дача)	Квартал	Выдел	Площадь выдела, га	Вид мероприятия	Площадь мероприятия, га	Порода	Запас на выдел, куб. м	Крайние сроки проведения
Западнодвинское		67	5	8,9	ВСП	8,9	С	340	2018

Ведомость перечета деревьев, назначенных в рубку, и лесного участка прилагаются (приложение 2 и 3 к Акту).

Меры по обеспечению возобновления:

Мероприятия, необходимые для предупреждения повреждения или поражения смежных насаждений

Сведения для расчета степени повреждения:

год образования старого сухостоя

Прошлые года

основная причина повреждения древесины

466

дата проведения обследований

14.09.2017

Исполнитель работ по проведению лесопатологического обследования:

ФИО

Егоров В.Г.

Должность

инженер-лесопатолог

Организация

ГБУ «ЛПЦ - Тверьлес»

Подпись

Егоров

* Раздел включается в акт в случае проведения лесопатологического обследования обследования инструментальным способом.

Ведомость лесных участков с выявленными несоответствиями таксационным описаниям

Источник данных	Год проведения лесосоустройства	Номер квартала	Номер выдела	Площадь выдела, га	Целевое назначение лесов	Категория защитных лесов	Номер выдела лесопатологического	Площадь выдела лесопатологического	Выдела, га	Таксационная характеристика											Заложено пробных площадей	
										состав	попада	возраст, лет	средняя высота, м	средний диаметр, см	тип леса	тип условия	местопроизр	полнота	бонитет	запас, куб. м/га	количество, шт	площадь, га
ТО	2013	67	5	8,9	Защитные леса	защитные лесов водных объектов	1	8,9	10С	С	54	18	18	СБР	А2	0,9	2	260	4	1,8		
										С	75	24	26	СБР	А2	0,4	2	180				

Примечание: пройдено рубкой

ТО - таксационные описания

Ф - фактическая характеристика лесного насаждения

Исполнитель работ по проведению лесопатологического обследования:

ФИО инженер-лесопатолог Егоров В.Г.

Должность инженер-лесопатолог

Организация ГБУ «ЛПЦ - Тверьлес»

Подпись



14.09.2017 г.

Результаты проведения лесопатологического обследования лесных насаждений за

Субъект Российской Федерации
Участковое лесничество

Тверская область
Западное лесничество

Лесничество (лесопарк)
Урочища (лесная дача)

Западное лесничество

Номер квартала	Номер выдела	Площадь выдела, га	Лесное назначение лесов	Категория защитных лесов	Номер лесопатологического выдела	Площадь лесопатологического выдела, га	Таксационная характеристика								число деревьев на проб, шт.	Распределение запаса насаждения по категориям состояния деревьев, %											Признаки повреждения деревьев	Доля поврежденных деревьев, %	Причина ослабления, повреждения	Подожгит рубка, %	Назначенные мероприятия																							
							состав	попоя	возраст *	средняя высота, м *	средний диаметр, см *	тип леса	полнота *	бонитет		запас, куб/га *	без признаков ослабления	ослабленные	сильно ослабленные	уыхающие	свежий сухой	старый сухой	свежий ветровал	старый ветровал	свежий бурелом	старый бурелом					аварийные леса	Площадь, га	вид																					
1	2	8,9			1	8,9	8	9	10	11	12	13	14	15	16	17	18	19	20	21	22	23	24	25	26	27	28	29	30	31	32	33	34																					
67	5	8,9			1	8,9	8	9	10	11	12	13	14	15	16	17	18	19	20	21	22	23	24	25	26	27	28	29	30	31	32	33	34	21,2	ВСР	8,9																		
																551	23,5	25,9	29,3	12,2	4,5	4,5						504	13,0	466	21,2																							
Итого																551	23,5	25,9	29,3	12,2	4,5	4,5						804	13,0	371													21,2											

Показатели, не соответствующие таксационному описанию отмечаются **

Исполнитель работ по проведению лесопатологического обследования:

ФИО Егоров В.Г. Подпись
Должность вицемер-лесопатолог
Организация ГБУ «ЛПЦ - Тверьлес»
Дата составления документа 23.01.2018 Телефон 52-31-93

- 466 - Губа корчала
- 504 - Деревяные хлам, листвен (патологическая) (>75%)
- 371 - Рин смольной
- 804 - Наличие на стволе в области раскола рин, кл, образований (172/23 смр.ствол)
- 154 - Сукобины, корчало
- 160 - Ажурность кроны

Ведомость перечета деревьев, назначенных в рубку

ВРЕМЕННАЯ ПРОБНАЯ ПЛОЩАДЬ № _____

Субъект РФ Тверская область

Лесничество (лесопарк) Западнодвинское Уч.лесничество Западнодвинское

Квартал 67 Выдел 5 Площадь, 8,9 га,

Номер очага вредных организмов _____ Размер пробной площади 1,8 га,
ленточный пересчет

Таксационная характеристика:

тип леса СБР состав 10С возраст 75 бонитет 2

полнота 0,4 запас на га 180 возобновление _____

Время и причина ослабления насаждения: _____ Прошлые года

Губка корневая, Рак смоляной

Данные причины определены по следующим признакам : Отсутствие ветвей более 2/3 , ажурность кроны, куртинное усыхание, отслоение коры более 10%, наличие на стволе в обл.кроны раковых ран, язв, образований (1/2-2/3 окр.ствола).

Тип очага вредных организмов: _____ эпизодический, хронический (подчеркнуть)

Фаза развития очага: _____ начальная, нарастания численности, собственно вспышка, кризис
(подчеркнуть)

Состояние лесного насаждения, намечаемые мероприятия: _____ сильно ослабленное
ВСП

Средневзвешенная категория состояния насаждения составляет _____ 2,6

ВСП - выборочная санитарная рубка

Исполнитель работ по проведению лесопатологического обследования:

Дата составления документа: _____ 23.01.2018 Телефон _____ 52-31-93

ФИО _____ Егоров В.Г. Подпись _____ 

Должность _____ инженер-лесопатолог

Организация _____ ГБУ «ЛПЦ - Тверьлес»

ВЕДОМОСТЬ ПЕРЕЧЕТА ДЕРЕВЬЕВ

Порода: **Сосна**

Ступени толщины, см	Количество деревьев по категориям состояния, шт.																Всего деревьев по ступеням толщины	
	I	II	III	IV		V		VI			ветровал, бурелом			аварийные деревья			шт.	в том числе подлежат рубке, %
				НЗ	З	НЗ	З	НЗ	З	О	НЗ	З	О	НЗ	З	О		
	2	3	4	5	6	7	8	9	10	11	12	13	14	15	16	17	18	19
1																		
8																		
12																		
16	45	24	39														108	
20	32	23	45			5		2									107	6,5
24	44	26	32	9		4		3									118	13,6
28	22	38	32	8		6		1									107	14,0
32	19	17	18	5		2		2									63	14,3
36		11	12	6		1		5									35	34,3
40				4		2		2									8	100,0
44				5													5	100,0
48																		
52																		
56																		
60																		
Итого число стволов, шт.	162	139	178	37		20		15									551	
Итого, % от числа стволов	29,4	25,2	32,3	6,7		3,6		2,7									100,0	13,0
Итого запас, кубм	76	84	95	40		15		15									323	
Итого, % от запаса	23,5	25,9	29,3	12,2		4,5		4,5									100,0	21,2

Г. Серов

Итоговая

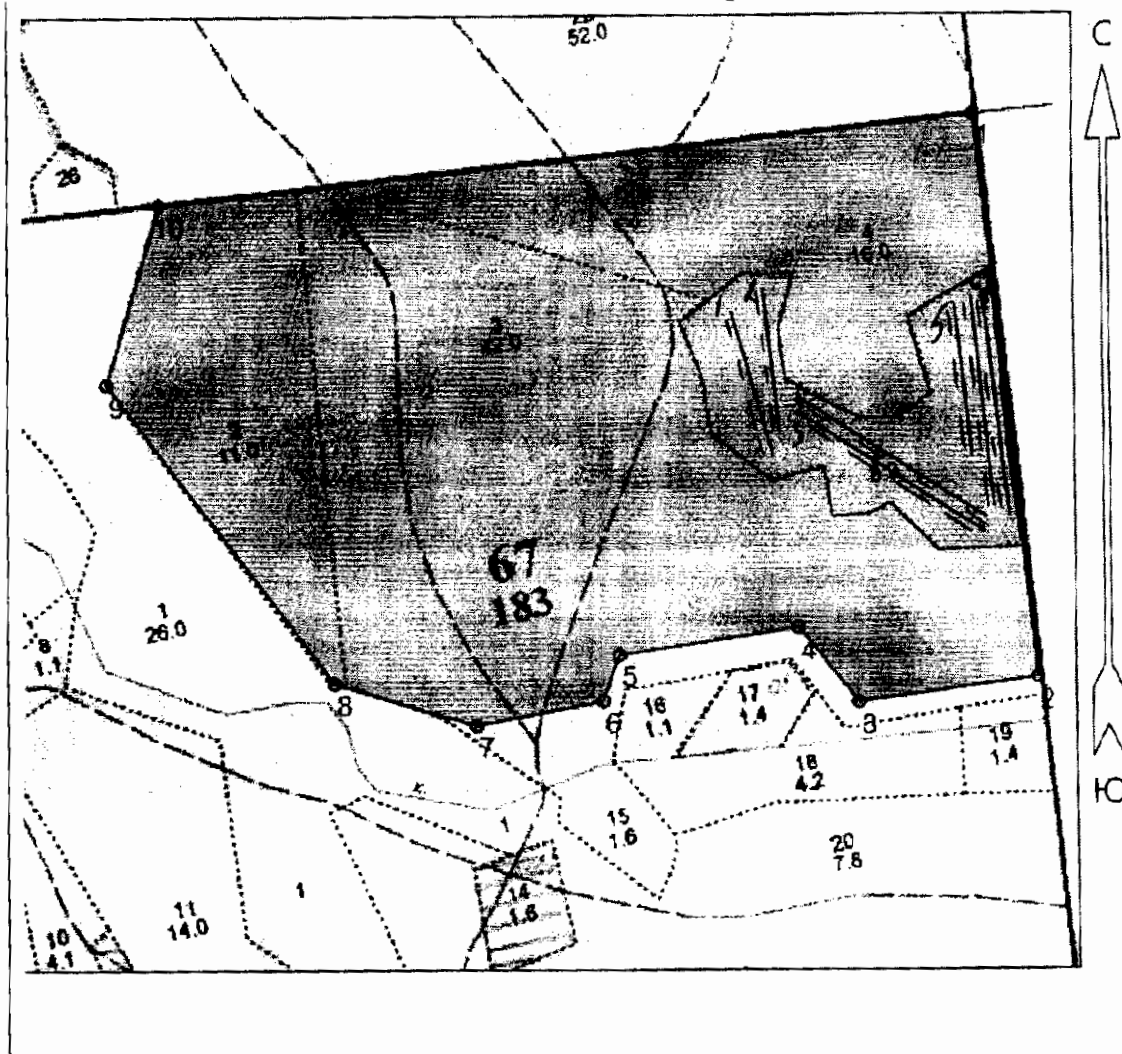
Ступени толщины, см	Количество деревьев по категориям состояния, шт.																Всего деревьев по ступеням		
	I	II	III	IV		V		VI			ветровал, бурелом			аварийные деревья			шт.	в том числе подлежат рубке, %	
				НЗ	З	НЗ	З	НЗ	З	О	НЗ	З	О	НЗ	З	О			
1	2	3	4	5	6	7	8	9	10	11	12	13	14	15	16	17	18	19	
8																			
12																			
16	60	29	44															133	
20	59	31	61			5		2										158	4,4
24	73	36	48	9		4		3										173	9,2
28	42	47	41	8		6		1										145	10,3
32	22	25	27	5		2		2										83	10,8
36	8	17	24	6		1		5										61	19,7
40	2	10	7	4		2		2										27	29,6
44	9	5	8	5														27	18,5
48	8	4	4															16	
52																			
56																			
60																			
Итого число стволов, шт.	162	139	178	37		20		15										823	72
Итого, % от числа стволов	19,7	16,9	21,6	6,7		3,6		2,7										100	13,0
Итого запас, кубм	76,0	83,9	94,9	39,6		14,6		14,6										323,5	68,7
Итого, % от запаса	23,5	25,9	29,3	12,2		4,5		4,5										100	21,2

Елорав

Примечание: НЗ - незаселенное, З - заселенное, О - отработанные вредителями.
Средняя по породе: Сосна-2,6

Абрис участка

Отведенного, под выборочную санитарную рубку 20% в квартале 67 выдел 5
площадь 8,9 га Западнодвинского участкового лесничества
(по л/у Западнодвинское лесничество)
Западнодвинского лесничества Тверской области М: 10000



Номера точек	Координаты	Румбы линий	Длина, м	Номер в точках	Координаты	Румбы линий	Длина, м
1	N56°15'49.265" E32°10'36.068"	ЮЗ:84°	1087	7	N56°15'25.079" E32°10'07.365"	СВ:80°	265
2	N56°15'44.981" E32°09'33.261"	ЮЗ:16°	250	8	N56°15'26.715" E32°10'22.508"	ЮВ:34°	125
3	N56°15'37.172" E32°09'29.494"	ЮВ:36°	483	9	N56°15'23.403" E32°10'26.682"	СВ:82°	240
4	N56°15'24.697" E32°09'46.416"	ЮВ:73°	188	10	N56°15'24.617" E32°10'40.481"	СЗ:5°	770
5	N56°15'23.021" E32°09'56.936"	СВ:80°	171	1	N56°15'49.382" E32°10'35.796"		
6	N56°15'24.077" E32°10'06.708"	СВ:21°	33				

Условные обозначения:

Пробная площадь

Граница участка

Исполнитель работ по проведению лесопатологического обследования:

Ф.И.О. Егоров В.Г.

Подпись

Егоров

Дата составления документа

19.12.2017

Телефон 52-31-93

№ выдела	Ленты (круговой площадки) перече́та				
	№ ленты (площадки)	длина, м	ширина, м	радиус, м	площадь, га
5	1	100	10		0,1
	2	100	10		0,1
	3	300	10		0,3
	4	300	10		0,3
	5	100	10		0,1
	6	300	10		0,3
	7	300	10		0,3
					1,8

9 лет