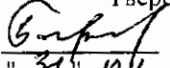


"УТВЕРЖДАЮ"
Министр лесного хозяйства
Тверской области
 Барышков В.В.
"31" окт. 2018 г.

Акт
лесопатологического обследования № 1392
лесных насаждений Западнодвинского лесничества (лесопарка)
Тверской области (субъекта Российской федерации)

Способ лесопатологического обследования: 1. Визуальный
2. Инструментальный

Место проведения

Участковое лесничество	Урочище (дача)	Квартал (кварталы)	Выдел (выделы)	Площадь, га
Западнодвинское	Земцовское	35	2	43,0

Лесопатологическое обследование проведено на общей площади 43,0 га.

1. **Визуальное лесопатологическое обследование.***

Наземное Дистанционное

1.1. На площади **43,0** га фактическая таксационная характеристика лесного насаждения соответствует (не соответствует) таксационному описанию (нужное подчеркнуть).

Причины несоответствия _____

Список участков с выявленными несоответствиями приведен в приложении 1 к настоящему Акту.

1.2. Лесные насаждения с нарушенной и утраченной устойчивостью выявлены на площади **37,2** га:

Участковое лесничество	Урочище (дача)	Площадь, га		Причина ослабления (гибели)
		с нарушенной устойчивостью	с утраченной устойчивостью	
Западновинское	Земцовское	37,2		466
Итого		37,2		

Состояние обследованных лесных насаждений приведено в приложениях 1.1-1.4 к Акту в зависимости от метода проведения ЛПО.

1.3. В обследованных лесных участках прогнозируется:

Прогноз	Площадь, га
Ослабление лесных насаждений	
Усыхание лесных насаждений различной степени	
Развитие очагов вредных организмов	

1.4. Обнаружено загрязнение лесного участка отходами и выбросами:

Промышленными Бытовыми

Вид загрязнения	Размеры загрязнения			Объем, кубм	Площадь загрязнения
	длина, м	ширина, м	высота, м		

ЗАКЛЮЧЕНИЕ

Оценка текущего санитарного и лесопатологического состояния лесных насаждений, назначенные профилактические мероприятия по защите лесов, агитационные мероприятия:

В квартале № 35 выделе № 2 площадь 37,2 участковое лесничество Западновинское

наблюдается усыхание насаждения, необходимо проведение инструментального

лесопатологического обследования, на оставшейся площади 5,8 га мероприятия не назначаются

Исполнитель работ по проведению лесопатологического обследования:

ФИО инженер-лесопатолог Егоров В.Г.

Подпись 

Дата обследования

14.09.2017

*Раздел включается в акт, в случае проведения лесопатологического обследования визуальным способом.

2. Инструментальное обследование лесного участка.*

2.1. Фактическая таксационная характеристика лесного насаждения соответствует
(не соответствует) (нужное подчеркнуть) таксационному описанию. Причины несоответствия:

Ведомость лесных участков с выявленными несоответствиями таксационным описаниям приведена в приложении 1 к Акту.

2.2. Состояние насаждений: с нарушенной устойчивостью
с утраченной устойчивостью

причины повреждения:
Губка корневая, Рак смоляной

стволовыми вредителями:

Вид вредителя	Порода	Встречаемость (% заселенных деревьев)	Степень заселения (слабая, средняя, сильная)

Повреждено огнём:

Вид пожара	Порода	Состояние корневых лап		Состояние корневой шейки		Подсушивание луба	
		% поврежденных огнём корней	% деревьев с данным повреждением	ожог корневой шейки по окружности (1/4; 2/4; 3/4; более 3/4)	% деревьев с данным повреждением	по окружности (1/4; 2/4; 3/4; более 3/4)	% деревьев с данным повреждением

Поражено болезнями:

Вид	Порода	Встречаемость (% зараженных деревьев)	Степень повреждения (слабая, средняя, сильная)
Губка корневая	Сосна	9	Слабая
Рак смоляной	Сосна	8	

2.3. Выборке подлежит 20,4 % от запаса 11,4 % деревьев,

в том числе:

ослабленных	_____ %	(причины назначения)	_____ ;
сильно ослабленных	_____ %	(причины назначения)	_____ ;
усыхающих	<u>17,7</u> %	(причины назначения)	<u>466 371</u> ;
свежего сухостоя	<u>1,9</u> %		
свежего ветровала:	_____ %		
свежего бурелома	_____ %		
старого ветровала:	_____ %		
старого бурелома	_____ %		
старого сухостоя	<u>0,8</u> %		
аварийных	_____ %		

466 - Губка корневая

371 - Рак смоляной

2.4. Полнота лесного насаждения после уборки деревьев, подлежащих рубке, составит
Критическая полнота для данной категории лесных насаждений составляет

0,3 0,6

Смирнов

ЗАКЛЮЧЕНИЕ

С целью предотвращения негативных процессов или снижения ущерба от их воздействия назначено:

Участковое лесничество	Урочище (дача)	Квартал	Выдел	Площадь выдела, га	Вид мероприятия	Площадь мероприятия, га	Порода	Запас на выдел, куб.м	Крайние сроки проведения
Западнодвинское	Земцовское	35	2	43,0	ВСП	37,2	С	1673	2018

Ведомость перечета деревьев, назначенных в рубку, и лесного участка прилагаются (приложение 2 и 3 к Акту).

Меры по обеспечению возобновления:

Мероприятия, необходимые для предупреждения повреждения или поражения смежных насаждений

Сведения для расчета степени повреждения:

год образования старого сухостоя

Прошлые года

основная причина повреждения древесины

466

дата проведения обследований

14.09.2017

Исполнитель работ по проведению лесопатологического обследования:

ФИО

Егоров В.Г.

Подпись Егоров

Должность

инженер-лесопатолог

Организация

ГБУ «ЛПЦ - Тверьлес»

* Раздел включается в акт в случае проведения лесопатологического обследования обследования инструментальным способом.

Ведомость лесных участков с выявленными несоответствиями таксационным описаниям

Источник данных	Год проведения лесосурьейтинга	Номер квартала	Номер выдела	Площадь выдела, га	Целевое назначение лесов	Категория защитных лесов	Номер выдела лесопатологического	Площадь лесопатологического выдела, га	Таксационная характеристика										Заложено пробных площадей		
									состав	попада	возраст, лет	средняя высота, м	средний диаметр, см	тип леса	тип условий	местопроизр	полнота	бонитет	запас, куб. м/га	количество, шт	общая площадь, га
ТО	2013	35	2	43,0	Эксплуатационные леса		1	37,2	10С	С	66	19	22	СБР	А2	0,7	1	220	1	1	3,8
				10С					С	66	19	22	СБР	А2	0,7	1	220	1	1	3,8	

Примечание:

ТО - таксационные описания

Ф - фактическая характеристика лесного насаждения

Исполнитель работ по проведению лесопатологического обследования:

ФИО

инженер-лесопатолог Егоров В.Г.

Подпись



Должность

инженер-лесопатолог

Организация

ГБУ «ЛПЦ - Гверьлес»

Ведомость перечета деревьев, назначенных в рубку

ВРЕМЕННАЯ ПРОБНАЯ ПЛОЩАДЬ № _____

Субъект РФ Тверская область

Лесничество (лесопарк) Западнодвинское Уч.лесничество Западнодвинское

Квартал 35 Выдел 2 Площадь, 37,2 га,

Номер очага вредных организмов _____ Размер пробной площади 3,8 га,
ленточный пересчет

Таксационная характеристика:

тип леса СБР состав 10С возраст 66 бонитет 1

полнота 0,7 запас на га 220 возобновление _____

Время и причина ослабления насаждения: _____ Прошлые года

Губка корневая, Рак смоляной

Данные причины определены по следующим признакам : Отсутствие ветвей более 2/3 , ажурность кроны, куртинное усыхание, отслоение коры более 10%, наличие на стволе в обл.кроны раковых ран, язв, образований (1/2-2/3 окр.ствола),

Тип очага вредных организмов: _____ эпизодический, хронический (подчеркнуть)

Фаза развития очага: _____ начальная, нарастания численности, собственно вспышка, кризис (подчеркнуть)

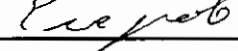
Состояние лесного насаждения, намечаемые мероприятия: _____ ослабленное
_____ ВСП

Средневзвешенная категория состояния насаждения составляет _____ 2,3

ВСП - выборочная санитарная рубка

Исполнитель работ по проведению лесопатологического обследования:

Дата составления документа: 23.01.2018 Телефон 52-31-93

ФИО Егоров В.Г. Подпись 

Должность инженер-лесопатолог

Организация ГБУ «ЛПЦ - Тверьлес»

ВЕДОМОСТЬ ПЕРЕЧЕТА ДЕРЕВЬЕВ

Порода: **Сосна**

Ступени толщины, см	Количество деревьев по категориям состояния, шт.															Всего деревьев по ступеням толщины			
	I	II	III	IV		V		VI			ветровал, бурелом			аварийные деревья			шт.	в том числе подлежат рубке, %	
				НЗ	З	НЗ	З	НЗ	З	О	НЗ	З	О	НЗ	З	О			
1	2	3	4	5	6	7	8	9	10	11	12	13	14	15	16	17	18	19	
8																			
12	47	62	25															134	
16	55	34	31															120	
20	52	33	25															110	
24	44	36	21			4		3										108	6,5
28	31	28	18			5		2										84	8,3
32	29	24	15	12		6		4										90	24,4
36	21	15	21	15		3												75	24,0
40	15	9	12	13														49	26,5
44	11	15	9	11														46	23,9
48	9	9	7	10														35	28,6
52	8	8	6	9														31	29,0
56	7	5	6	5														23	21,7
60	3	3	3	2														11	18,2
Итого число стволов, шт.	332	281	199	77		18		9										916	
Итого, % от числа стволов	36,2	30,7	21,7	8,4		2,0		1,0										100,0	11,4
Итого запас, кубм	257	221	184	148		16		7										832	
Итого, % от запаса	30,9	26,6	22,1	17,7		1,9		0,8										100,0	20,4

Г. Серов

Итоговая

Ступени толщины, см	Количество деревьев по категориям состояния, шт.															Всего деревьев по ступеням			
	I	II	III	IV		V		VI			ветровал. бурелом			аварийные деревья			шт.	в том числе подлежат рубке, %	
				НЗ	З	НЗ	З	НЗ	З	О	НЗ	З	О	НЗ	З	О			
1	2	3	4	5	6	7	8	9	10	11	12	13	14	15	16	17	18	19	
8																			
12	47	62	25															134	
16	70	39	36															145	
20	64	36	36															136	
24	61	44	26	5		4		3										143	8,4
28	36	28	23	2		6		3										98	11,2
32	36	24	17	14		7		5										103	25,2
36	30	15	21	16		5		2										89	25,8
40	20	9	12	17		1		2										61	32,8
44	17	15	9	15														56	26,8
48	15	9	7	13														44	29,5
52	8	8	6	9														31	29,0
56	7	5	6	5														23	21,7
60	3	3	3	2														11	18,2
Итого число стволов, шт.	332	281	199	77		18		9										1074	104
Итого, % от числа стволов	30,9	26,2	18,5	8,4		2,0		1,0										100	11,4
Итого запас, кубм	256,8	220,8	184,0	147,5		15,5		7,0										831,5	170,0
Итого, % от запаса	30,9	26,6	22,1	17,7		1,9		0,8										100	20,4

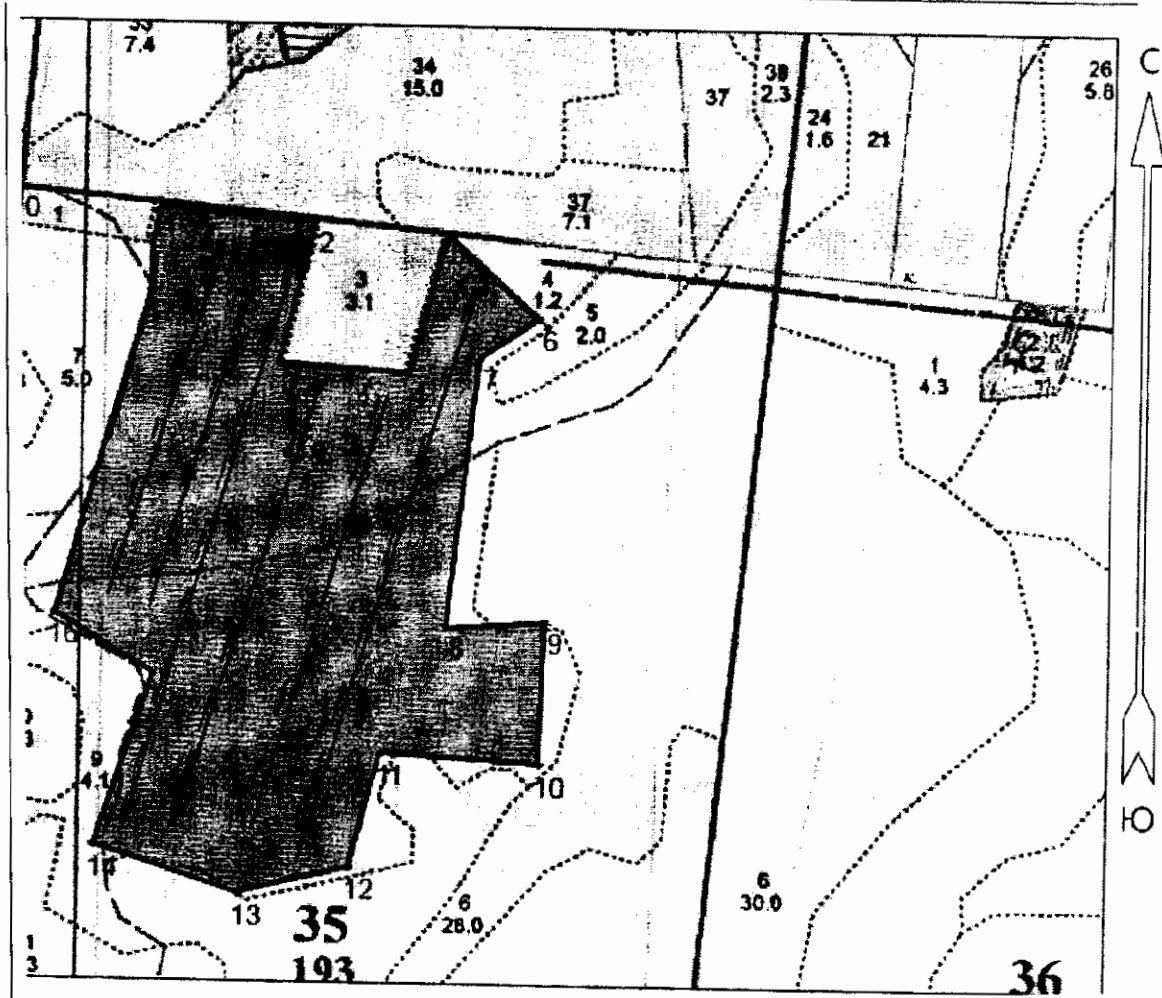
Примечание: НЗ - незаселенное, З - заселенное, О - отработанное вредителями.
Средняя по породе: Сосна-2,3

В. Серов

Абрис участка

Отведенного, под выборочную санитарную рубку 20% в квартале 35 выдел 2
площадь 37,2 га Западнодвинского участкового лесничества
(по л/у Земцовское лесничество)
Западнодвинского лесничества Тверской области

М 1:10000



Номера точек	Координаты	Румбы линий	Длина, м	Номера точек	Координаты	Румбы линий	Длина, м
0	N56°23'42.057" E32°04'17.09"	СВ:84°	181,0	10	N56°23'17.589" E32°04'57.125"	СЗ:10°30	190,1
1	N56°23'41.445" E32°04'27.605"	ЮВ:1°	54,0	11	N56°23'23.733" E32°04'57.409"	ЮЗ:74°	130,1
2	N56°23'39.732" E32°04'27.002"	ЮВ:10°30	63,0	12	N56°23'23.441" E32°04'49.829"	СЗ:5°30	360,1
3	N56°23'37.696" E32°04'26.903"	ЮЗ:3°30	445,9	13	N56°23'35.013" E32°04'52.197"	СВ:44°	94
4	N56°23'23.802" E32°04'19.925"	ЮВ:71°	149,9	14	N56°23'36.713" E32°04'56.746"	СЗ:60°	166,1
5	N56°23'21.305" E32°04'27.43"	ЮЗ:6°	240,0	15	N56°23'40.307" E32°04'49.534"	ЮЗ:6°	190
6	N56°23'13.926" E32°04'23.09"	ЮВ:84°	197,9	16	N56°23'34.374" E32°04'46.655"	ЮВ:82°	170,1
7	N56°23'11.95" E32°04'34.083"	СВ:64°30	149,9	17	N56°23'34.76" E32°04'36.742"	СВ:2°	191
8	N56°23'13.084" E32°04'42.598"	СВ:2°30	157	18	N56°23'40.755" E32°04'39.5"	ЮЗ:84	203,6
9	N56°23'18.001" E32°04'44.888"	СВ:81°30	209,9	1	N56°23'41.445" E32°04'27.605"		

Условные обозначения:

Пробная площадь

Граница участка

ПРОБА

Исполнитель работ по проведению лесопатологического обследования:

Ф.И.О. Егоров В.Г.

Подпись

Дата составления документа

29.12.2017

Телефон

52-31-93

№ выдела	Ленты (круговой площадки) перечета				
	№ ленты (площадки)	длина, м	ширина, м	радиус, м	площадь, га
2	1	500	10		0,5
	2	500	10		0,5
	3	800	10		0,8
	4	600	10		0,6
	5	600	10		0,6
	6	800	10		0,8
					3,8

Е. С. Соловьев