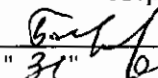


"УТВЕРЖДАЮ"
Министр лесного хозяйства
Тверской области
 Барышков В.В.
" 31 " 01. 2018 г.

Акт
лесопатологического обследования № 1389
лесных насаждений Западнодвинского лесничества (лесопарка)
Тверской области (субъекта Российской Федерации)

Способ лесопатологического обследования: 1. Визуальный
2. Инструментальный

Место проведения

| Участковое лесничество | Урочище (дача) | Квартал (кварталы) | Выдел (выделы) | Площадь, га |
|------------------------|----------------|-----------------------|----------------|-------------|
| Западнодвинское | | 41 | 1 | 37,0 |
| Западнодвинское | | 41 | 3 | 10,0 |
| | | | | |
| | | | | |
| | | | | |

Лесопатологическое обследование проведено на общей площади 47,0 га.

1. Визуальное лесопатологическое обследование.*

Наземное Дистанционное

1.1. На площади 37,0 га фактическая таксационная характеристика лесного насаждения соответствует (не соответствует) таксационному описанию (нужное подчеркнуть).

Причины несоответствия Несоответствие таксационного описания на части выдела (26 га)

Список участков с выявленными несоответствиями приведен в приложении 1 к настоящему Акту.

1.2. Лесные насаждения с нарушенной и утраченной устойчивостью выявлены на площади 26,0 га:

| Участковое лесничество | Урочище (дача) | Площадь, га | | Причина ослабления (гибели) |
|------------------------|----------------|----------------------------|----------------------------|-----------------------------|
| | | с нарушенной устойчивостью | с утраченной устойчивостью | |
| Западновинское | | 26,0 | | 466 |
| Итого | | 26,0 | | |

Состояние обследованных лесных насаждений приведено в приложениях 1.1-1.4 к Акту в зависимости от метода проведения ЛПО.

1.3. В обследованных лесных участках прогнозируется:

| Прогноз | Площадь, га |
|--|-------------|
| Ослабление лесных насаждений | |
| Усыхание лесных насаждений различной степени | |
| Развитие очагов вредных организмов | |

1.4. Обнаружено загрязнение лесного участка отходами и выбросами:

Промышленными Бытовыми

| Вид загрязнения | Размеры загрязнения | | | Объем, кубм | Площадь загрязнения |
|-----------------|---------------------|-----------|-----------|-------------|---------------------|
| | длина, м | ширина, м | высота, м | | |
| | | | | | |
| | | | | | |

ЗАКЛЮЧЕНИЕ

Оценка текущего санитарного и лесопатологического состояния лесных насаждений, назначенные профилактические мероприятия по защите лесов, агитационные мероприятия:

В квартале № 41 выделе № 1 площадь 26 участковое лесничество Западновинское

наблюдается усыхание насаждения, необходимо проведение инструментального лесопатологического обследования, на оставшейся площади 11,0га. мероприятия не назначаются

Исполнитель работ по проведению лесопатологического обследования:

ФИО инженер-лесопатолог Егоров В.Г.

Подпись



Дата обследования

14.09.2017

*Раздел включается в акт, в случае проведения лесопатологического обследования визуальным способом.

2. Инструментальное обследование лесного участка.*

2.1. Фактическая таксационная характеристика лесного насаждения соответствует (не соответствует) (нужное подчеркнуть) таксационному описанию. Причины несоответствия:

Несоответствие таксационного описания на части выдела (26 га)

Ведомость лесных участков с выявленными несоответствиями таксационным описаниям приведена в приложении 1 к Акту.

2.2. Состояние насаждений: с нарушенной устойчивостью
с утраченной устойчивостью

причины повреждения:

Губка корневая

стволовыми вредителями:

| Вид вредителя | Порода | Встречаемость (% заселенных деревьев) | Степень заселения (слабая, средняя, сильная) |
|---------------|--------|---------------------------------------|--|
| | | | |
| | | | |
| | | | |

Повреждено огнём:

| Вид пожара | Порода | Состояние корневых лап | | Состояние корневой шейки | | Подсушивание луба | |
|------------|--------|-----------------------------|----------------------------------|--|----------------------------------|--|----------------------------------|
| | | % поврежденных огнём корней | % деревьев с данным повреждением | ожог корневой шейки по окружности (1/4; 2/4; 3/4; более 3/4) | % деревьев с данным повреждением | по окружности (1/4; 2/4; 3/4; более 3/4) | % деревьев с данным повреждением |
| | | | | | | | |
| | | | | | | | |
| | | | | | | | |

Поражено болезнями:

| Вид | Порода | Встречаемость (% заражённых деревьев) | Степень повреждения (слабая, средняя, сильная) |
|----------------|--------|---------------------------------------|--|
| Губка корневая | Сосна | 9 | Слабая |
| Рак смоляной | Сосна | 3 | |
| | | | |

2.3. Выборке подлежит 11,1 % от запаса 6,8 % деревьев,

в том числе:

| | | | |
|--------------------|--------------|----------------------|-------------------------|
| ослабленных | _____ % | (причины назначения) | _____ ; |
| сильно ослабленных | _____ % | (причины назначения) | _____ ; |
| усыхающих | <u>8,2</u> % | (причины назначения) | <u>466</u> <u>371</u> ; |
| свежего сухостоя | <u>2,0</u> % | | |
| свежего ветровала: | _____ % | | |
| свежего бурелома | _____ % | | |
| старого ветровала: | _____ % | | |
| старого бурелома | _____ % | | |
| старого сухостоя | <u>0,9</u> % | | |
| аварийных | _____ % | | |

466 - Губка корневая

371 - Рак смоляной

2.4. Полнота лесного насаждения после уборки деревьев, подлежащих рубке, составит
Критическая полнота для данной категории лесных насаждений составляет

0,3 0,4
Гурев

ЗАКЛЮЧЕНИЕ

С целью предотвращения негативных процессов или снижения ущерба от их воздействия назначено:

| Участковое лесничество | Урочище (дача) | Квартал | Выдел | Площадь выдела, га | Вид мероприятия | Площадь мероприятия, га | Порода | Запас на выдел, куб.м | Крайние сроки проведения |
|------------------------|----------------|---------|-------|--------------------|-----------------|-------------------------|--------|-----------------------|--------------------------|
| Западнодвинское | | 41 | 1 | 37,0 | ВСП | 26,0 | С | 318 | 2018 |

Ведомость перечета деревьев, назначенных в рубку, и лесного участка прилагаются (приложение 2 и 3 к Акту).

Меры по обеспечению возобновления:

Мероприятия, необходимые для предупреждения повреждения или поражения смежных насаждений

Сведения для расчета степени повреждения:

год образования старого сухостоя

Прошлые года

основная причина повреждения древесины

466

дата проведения обследований

14.09.2014

Исполнитель работ по проведению лесопатологического обследования:

ФИО Егоров В.Г.

Подпись 

Должность инженер-лесопатолог

Организация ГБУ «ЛПЦ - Тверьлес»

* Раздел включается в акт в случае проведения лесопатологического обследования обследования инструментальным способом.

Ведомость лесных участков с выявленными несоответствиями таксационным описаниям

| Источник данных | Год проведения обследования | Номер квартала | Номер выдела | Площадь выдела, га | Целевое назначение лесов | Категория защитных лесов | Номер выдела лесопатологического | Площадь выдела лесопатологического | Выдела, га | Таксационная характеристика | | | | | | | | | | Заложено пробных площадей | | | |
|-----------------|-----------------------------|----------------|--------------|--------------------|--------------------------|--------------------------------|----------------------------------|------------------------------------|------------|-----------------------------|-------|--------------|-------------------|---------------------|----------|--------------------------|-------|---------|------------------|---------------------------|-------------------|--|--|
| | | | | | | | | | | состав | попоя | возраст, лет | средняя высота, м | средний диаметр, см | тип леса | тип условий местопрораст | попоя | бонитет | запас, куб. м/га | кол-во шт | общая площадь, га | | |
| ТО | 2007 | 41 | 1 | 37,0 | Защитные леса | защитные леса, вольные объекты | 1 | 26,0 | 10С | состав | С | 52 | 16 | 20 | Слш | А2 | 0,6 | 2 | 150 | 1 | 5,0 | | |
| | | | | | | | | | | попоя | С | 52 | 16 | Слш | А2 | 0,5 | 2 | 110 | | | | | |
| Ф | | | | 37,0 | | | | 10С | | | | | | | | | | | | | | | |

Примечание: Несоответствие таксационного описания на части выдела

ТО - таксационные описания

Ф - фактическая характеристика лесного насаждения

Исполнитель работ по проведению лесопатологического обследования:

ФИО инженер-лесопатолог Егоров В.Г.

Должность инженер-лесопатолог

Организация ГБУ «ЛПЦ - Тверьлес»

Подпись



Ведомость перечета деревьев, назначенных в рубку

ВРЕМЕННАЯ ПРОБНАЯ ПЛОЩАДЬ № _____

Субъект РФ Тверская область

Лесничество (лесопарк) Западнодвинское Уч.лесничество Западнодвинское

Квартал 41 Выдел 1 Площадь, 26,0 га,

Номер очага вредных организмов _____ Размер пробной площади 5,0 га,
ленточный пересчет

Таксационная характеристика:

тип леса Слш состав 10С возраст 52 бонитет 2

полнота 0,5 запас на га 110 возобновление _____

Время и причина ослабления насаждения: _____ Прошлые года

Губка корневая

Данные причины определены по следующим признакам: отслоение коры более 10%, отсутствие ветвей более 2/3, наличие на стволе в обл.кроны раковых ран, язв, образований (1/2-2/3 окр.ствола), сухобочины, подсушены.

Тип очага вредных организмов: _____ эпизодический, хронический (подчеркнуть)

Фаза развития очага: _____ начальная, нарастания численности, собственно вспышка, кризис (подчеркнуть)

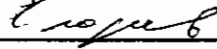
Состояние лесного насаждения, намечаемые мероприятия: _____ ослабленное
_____ ВСП

Средневзвешенная категория состояния насаждения составляет _____ 2,2

ВСП - выборочная санитарная рубка

Исполнитель работ по проведению лесопатологического обследования:

Дата составления документа: 23.01.2018 Телефон 52-31-93

ФИО Егоров В.Г. Подпись 
Должность инженер-лесопатолог
Организация ГБУ «ЛПЦ - Тверьлес»

ВЕДОМОСТЬ ПЕРЕЧЕТА ДЕРЕВЬЕВ

Порода: Сосна

| Ступени толщины, см | Количество деревьев по категориям состояния, шт. | | | | | | | | | | | | | | | | Всего деревьев по ступеням толщины | |
|------------------------------|--|------|------|-----|---|-----|---|-----|----|----|----------------------|----|----|----------------------|----|----|---------------------------------------|--|
| | I | II | III | IV | | V | | VI | | | ветровал, бурелом | | | аварийные деревья | | | шт. | в том числе подлежат рубке, % |
| | | | | НЗ | З | НЗ | З | НЗ | З | О | НЗ | З | О | НЗ | З | О | | |
| 1 | 2 | 3 | 4 | 5 | 6 | 7 | 8 | 9 | 10 | 11 | 12 | 13 | 14 | 15 | 16 | 17 | 18 | 19 |
| 8 | | | | | | | | | | | | | | | | | | |
| 12 | 47 | 62 | 25 | | | | | | | | | | | | | | | 134 |
| 16 | 55 | 34 | 31 | | | | | | | | | | | | | | | 120 |
| 20 | 52 | 33 | 25 | | | | | | | | | | | | | | | 110 |
| 24 | 44 | 36 | 21 | | | 4 | | 3 | | | | | | | | | | 108 |
| 28 | 31 | 28 | 18 | | | 5 | | 2 | | | | | | | | | | 84 |
| 32 | 29 | 14 | 15 | | | 6 | | 4 | | | | | | | | | | 68 |
| 36 | 18 | 11 | 14 | 9 | | 3 | | | | | | | | | | | | 55 |
| 40 | 15 | 9 | 8 | 8 | | | | | | | | | | | | | | 40 |
| 44 | 11 | 8 | 20 | | | | | | | | | | | | | | | 39 |
| 48 | 9 | 9 | 10 | 5 | | | | | | | | | | | | | | 33 |
| 52 | 8 | 8 | 3 | 9 | | | | | | | | | | | | | | 28 |
| 56 | 7 | 5 | 9 | | | | | | | | | | | | | | | 21 |
| 60 | 3 | 3 | 9 | | | | | | | | | | | | | | | 15 |
| Итого число стволов, шт. | 329 | 260 | 210 | 31 | | 18 | | 9 | | | | | | | | | | 857 |
| Итого. % от числа стволов | 38,4 | 30,3 | 24,5 | 3,6 | | 2,1 | | 1,1 | | | | | | | | | | 100,0 |
| Итого запас, кубм | 253 | 192 | 230 | 62 | | 16 | | 7 | | | | | | | | | | 759 |
| Итого. % от запаса | 33,3 | 25,3 | 30,3 | 8,2 | | 2,0 | | 0,9 | | | | | | | | | | 100,0 |

Сверлов

Итоговая

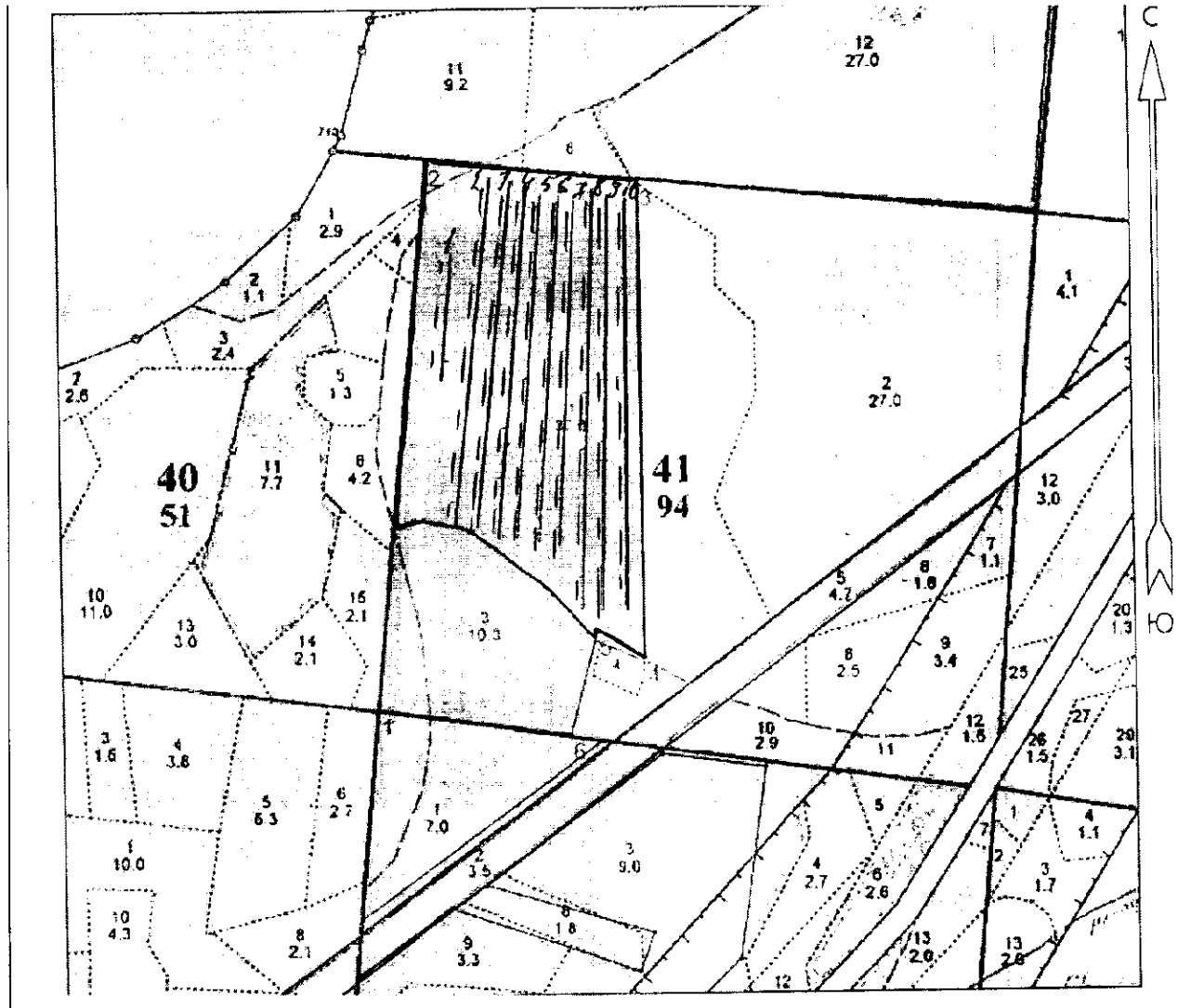
| Ступени толщины, см | Количество деревьев по категориям состояния, шт. | | | | | | | | | | | | | | | | Всего деревьев по ступеням | | |
|---------------------------|--|-------|-------|------|---|------|---|-----|----|----|-------------------|----|----|-------------------|----|----|----------------------------|-------------------------------|------|
| | I | II | III | IV | | V | | VI | | | ветровал, бурелом | | | аварийные деревья | | | шт. | в том числе подлежат рубке, % | |
| | | | | НЗ | З | НЗ | З | НЗ | З | О | НЗ | З | О | НЗ | З | О | | | |
| 1 | 2 | 3 | 4 | 5 | 6 | 7 | 8 | 9 | 10 | 11 | 12 | 13 | 14 | 15 | 16 | 17 | 18 | 19 | |
| 8 | | | | | | | | | | | | | | | | | | | |
| 12 | 47 | 62 | 25 | | | | | | | | | | | | | | | 134 | |
| 16 | 70 | 39 | 36 | | | | | | | | | | | | | | | 145 | |
| 20 | 64 | 36 | 36 | | | | | | | | | | | | | | | 136 | |
| 24 | 61 | 44 | 26 | 5 | | 4 | | 3 | | | | | | | | | | 143 | 8,4 |
| 28 | 36 | 28 | 23 | 2 | | 6 | | 3 | | | | | | | | | | 98 | 11,2 |
| 32 | 36 | 14 | 17 | 2 | | 7 | | 5 | | | | | | | | | | 81 | 17,3 |
| 36 | 27 | 11 | 14 | 10 | | 5 | | 2 | | | | | | | | | | 69 | 24,6 |
| 40 | 20 | 9 | 8 | 12 | | 1 | | 2 | | | | | | | | | | 52 | 28,8 |
| 44 | 17 | 8 | 20 | 4 | | | | | | | | | | | | | | 49 | 8,2 |
| 48 | 15 | 9 | 10 | 8 | | | | | | | | | | | | | | 42 | 19,0 |
| 52 | 8 | 8 | 3 | 9 | | | | | | | | | | | | | | 28 | 32,1 |
| 56 | 7 | 5 | 9 | | | | | | | | | | | | | | | 21 | |
| 60 | 3 | 3 | 9 | | | | | | | | | | | | | | | 15 | |
| Итого число стволов, шт. | 329 | 260 | 210 | 31 | | 18 | | 9 | | | | | | | | | 1015 | 58 | |
| Итого, % от числа стволов | 32,4 | 25,6 | 20,7 | 3,6 | | 2,1 | | 1,1 | | | | | | | | | 100 | 6,8 | |
| Итого запас, кубм | 252,9 | 191,8 | 230,1 | 62,0 | | 15,5 | | 7,0 | | | | | | | | | 759,3 | 84,4 | |
| Итого, % от запаса | 33,3 | 25,3 | 30,3 | 8,2 | | 2,0 | | 0,9 | | | | | | | | | 100 | 11,1 | |

Елорев

Примечание: НЗ - незаселенное, З - заселенное, О - отработанные вредителями.
Средняя по породе: Сосна-2.2

Абрис участка

Отведенного, под выборочную санитарную рубку 10% в квартале 41 выдел 1
площадь 26, га Западнодвинского участкового лесничества
(по л/у Западнодвинское лесничество)
Западнодвинского лесничества Тверской области



| Номера точек | Координаты | Румбы линий | Длина, м | Номер а точек | Координаты | Румбы линий | Длина, м |
|--------------|-------------------------------|-------------|----------|---------------|-------------------------------|-------------|----------|
| 1 | N56°23'38.054" E32°03'22.022" | СЗ:1°03' | 915 | 5 | N56°23'42.164" E32°03'43.158" | ЮЗ:8° | 178 |
| 2 | N56°24'07.493" E32°03'27.26" | СВ:89° | 351 | 6 | N56°23'36.607" E32°03'40.491" | СЗ:89° | 319 |
| 3 | N56°24'06.314" E32°03'47.64" | ЮВ:7° | 791 | 1 | N56°23'38.054" E32°03'22.022" | | |
| 4 | N56°23'40.752" E32°03'47.744" | СЗ:68° | 90 | | | | |

Условные обозначения:

Пробная площадь

Граница участка

Исполнитель работ по проведению лесопатологического обследования:

Ф.И.О. Егоров В.Г.

Подпись

Дата составления документа 19.12.2017

Телефон 52-31-93

| № выдела | Ленты (круговой площадки) перече́та | | | | |
|----------|-------------------------------------|----------|-----------|-----------|-------------|
| | № ленты (площадки) | длина, м | ширина, м | радиус, м | площадь, га |
| 1 | 1 | 100 | 10 | | 0,1 |
| | 2 | 500 | 10 | | 0,5 |
| | 3 | 500 | 10 | | 0,5 |
| | 4 | 500 | 10 | | 0,5 |
| | 5 | 500 | 10 | | 0,5 |
| | 6 | 500 | 10 | | 0,5 |
| | 7 | 500 | 10 | | 0,5 |
| | 8 | 600 | 10 | | 0,6 |
| | 9 | 600 | 10 | | 0,6 |
| | 10 | 600 | 10 | | 0,6 |

5,0

Резуб

1. Визуальное лесопатологическое обследование.*

Наземное Дистанционное

1.1. На площади 10,0 га фактическая таксационная характеристика лесного насаждения соответствует (не соответствует) таксационному описанию (нужное подчеркнуть).

Причины несоответствия пройдено рубкой

Список участков с выявленными несоответствиями приведен в приложении 1 к настоящему Акту.

1.2. Лесные насаждения с нарушенной и утраченной устойчивостью выявлены на площади 9,0 га:

| Участковое лесничество | Урочище (дача) | Площадь, га | | Причина ослабления (гибели) |
|------------------------|----------------|----------------------------|----------------------------|-----------------------------|
| | | с нарушенной устойчивостью | с утраченной устойчивостью | |
| Западнодвинское | | 9,0 | | 466 |
| | | | | |
| | Итого | 9,0 | | |

Состояние обследованных лесных насаждений приведено в приложениях 1.1-1.4 к Акту в зависимости от метода проведения ЛПО.

1.3. В обследованных лесных участках прогнозируется:

| Прогноз | Площадь, га |
|--|-------------|
| Ослабление лесных насаждений | |
| Усыхание лесных насаждений различной степени | |
| Развитие очагов вредных организмов | |

1.4. Обнаружено загрязнение лесного участка отходами и выбросами:

Промышленными Бытовыми

| Вид загрязнения | Размеры загрязнения | | | Объем, кубм | Площадь загрязнения |
|-----------------|---------------------|-----------|-----------|-------------|---------------------|
| | длина, м | ширина, м | высота, м | | |
| | | | | | |
| | | | | | |

ЗАКЛЮЧЕНИЕ

Оценка текущего санитарного и лесопатологического состояния лесных насаждений, назначенные профилактические мероприятия по защите лесов, агитационные мероприятия:

В квартале № 41 выделе № 3 площадь 9 участковое лесничество Западнодвинское

наблюдается усыхание насаждения, необходимо проведение инструментального лесопатологического обследования, на оставшейся площади 1,0га мероприятия не назначаются

Исполнитель работ по проведению лесопатологического обследования:

ФИО инженер-лесопатолог Егоров В.Г.

Подпись

Дата обследования

14.09.2017

*Раздел включается в акт, в случае проведения лесопатологического обследования визуальным способом.

2. Инструментальное обследование лесного участка.*

2.1. Фактическая таксационная характеристика лесного насаждения соответствует
(не соответствует) (нужное подчеркнуть) таксационному описанию. Причины несоответствия:
придем рубкой

Ведомость лесных участков с выявленными несоответствиями таксационным описаниям
приведена в приложении 1 к Акту.

2.2. Состояние насаждений: с нарушенной устойчивостью
с утраченной устойчивостью

причины повреждения:
Губка корневая, Рак смоляной

стволовыми вредителями:

| Вид вредителя | Порода | Встречаемость (% заселенных деревьев) | Степень заселения (слабая, средняя, сильная) |
|---------------|--------|---------------------------------------|--|
| | | | |
| | | | |
| | | | |

Повреждено огнём:

| Вид пожара | Порода | Состояние корневых лап | | Состояние корневой шейки | | Подсушивание луба | |
|------------|--------|-----------------------------|-------------------------------------|--|-------------------------------------|--|-------------------------------------|
| | | % поврежденных огнём корней | % деревьев с данным повреждением см | ожог корневой шейки по окружности (1/4; 2/4; 3/4; более с 3/4) | % деревьев с данным повреждением см | по окружности (1/4; 2/4; 3/4; более 3/4) | % деревьев с данным повреждением см |
| | | | | | | | |
| | | | | | | | |
| | | | | | | | |

Поражено болезнями:

| Вид | Порода | Встречаемость (% заражённых деревьев) | Степень повреждения (слабая, средняя, сильная) |
|----------------|--------|---------------------------------------|--|
| Губка корневая | Сосна | 8 | Слабая |
| Рак смоляной | Сосна | 4 | Единичная |
| | | | |

2.3. Выборке подлежит 12,7 % от запаса 10,8 % деревьев,

в том числе:

| | | | |
|--------------------|---------------|----------------------|------------------|
| ослабленных | _____ %, | (причины назначения) | _____ ; |
| сильно ослабленных | _____ %, | (причины назначения) | _____ ; |
| усыхающих | <u>7,4</u> %, | (причины назначения) | <u>466 371</u> ; |
| свежего сухостоя | <u>2,5</u> %, | | |
| свежего ветровала: | _____ %, | | |
| свежего бурелома | _____ %, | | |
| старого ветровала: | _____ %, | | |
| старого бурелома | _____ %, | | |
| старого сухостоя | <u>2,8</u> %, | | |
| аварийных | _____ %. | | |

466 - Губка корневая

371 - Рак смоляной

2.4. Полнота лесного насаждения после уборки деревьев, подлежащих рубке, составит
Критическая полнота для данной категории лесных насаждений составляет

0,3 0,4

Е. Мороз

ЗАКЛЮЧЕНИЕ

С целью предотвращения негативных процессов или снижения ущерба от их воздействия назначено:

| Участковое лесничество | Урочище (дача) | Квартал | Выдел | Площадь выдела, га | Вид мероприятия | Площадь мероприятия, га | Порода | Запас на выдел, куб.м | Крайние сроки проведения |
|------------------------|----------------|---------|-------|--------------------|-----------------|-------------------------|--------|-----------------------|--------------------------|
| Западнодвинское | | 41 | 3 | 10,0 | ВСП | 9,0 | С | 217 | 2018 |

Ведомость перечета деревьев, назначенных в рубку, и лесного участка прилагаются (приложение 2 и 3 к Акту).

Меры по обеспечению возобновления:

Мероприятия, необходимые для предупреждения повреждения или поражения смежных насаждений

Сведения для расчета степени повреждения:

год образования старого сухостоя

Прошлые года :

основная причина повреждения древесины

466 :

дата проведения обследований

14.09.2017 :

Исполнитель работ по проведению лесопатологического обследования:

ФИО Егоров В.Г.

Подпись 

Должность инженер-лесопатолог

Организация ГБУ «ЛПЦ - Тверьлес»

* Раздел включается в акт в случае проведения лесопатологического обследования обследования инструментальным способом.

Ведомость лесных участков с выявленными несоответствиями таксационным описаниям

| Источник данных | Год проведения обследования | Номер квартала | Номер выдела | Площадь выдела, га | Целевое назначение лесов | Категория защитных лесов | Номер выдела лесопатологического участка | Площадь лесопатологического участка, га | Таксационная характеристика | | | | | | | | | | | Заложено пробных площадей | | | | | | | | | | | | | |
|-----------------|-----------------------------|----------------|--------------|--------------------|--------------------------|--------------------------------|--|---|-----------------------------|---------------------|----------|--------------|-------------|-------------------|---------|---------------------|------------|-------------------|-----|---------------------------|----|-------------|-----|---------|---|---------|---|------------------|-----|------------|---|-------------------|----|
| | | | | | | | | | высота, м | средний диаметр, см | тип леса | тип уловия | местопроизр | полнота | бонитет | запас, куб. м/га | кол-во, шт | общая площадь, га | | | | | | | | | | | | | | | |
| ТО | 2013 | 41 | 3 | 10,0 | Защитные леса | защитные леса, вольные объекты | 1 | 9,0 | 10С | попорода | С | возраст, лет | 60 | средняя высота, м | 20 | средний диаметр, см | 26 | тип леса | СБР | тип уловия | В2 | местопроизр | 0,7 | полнота | 1 | бонитет | 1 | запас, куб. м/га | 230 | кол-во, шт | 1 | общая площадь, га | 10 |
| | | | | | | | | | | Ф | 10С | С | 65 | 22 | 28 | СБР | В2 | 0,5 | 1 | 190 | | | | | | | | | | | | | |

Примечание: пройдено рубкой

ТО - таксационные описания

Ф - фактическая характеристика лесного насаждения

Исполнитель работ по проведению лесопатологического обследования:

ФИО

инженер-лесопатолог Егоров В.Г.

Подпись

Должность

инженер-лесопатолог

Организация

ГБУ «ЛПЦ - Тверьлес»



Ведомость перечета деревьев, назначенных в рубку

ВРЕМЕННАЯ ПРОБНАЯ ПЛОЩАДЬ № _____

Субъект РФ Тверская область

Лесничество (лесопарк) Западнодвинское Уч.лесничество Западнодвинское

Квартал 41 Выдел 3 Площадь, 9,0 га,

Номер очага вредных организмов _____ Размер пробной площади 1,9 га,
ленточный пересчет

Таксационная характеристика:

тип леса СБР состав 10С возраст 65 бонитет 1

полнота 0,5 запас на га 190 возобновление _____

Время и причина ослабления насаждения: _____ Прошлые года

Губка корневая, Рак смоляной

Данные причины определены по следующим признакам: отслоение коры более 10%, отсутствие ветвей более 2/3, наличие на стволе в обл. кроны раковых ран, язв, образований (1/2-2/3 окр. ствола), сухобочины, подсушены

Тип очага вредных организмов: _____ эпизодический, хронический (подчеркнуть)

Фаза развития очага: _____ начальная, нарастания численности, собственно вспышка, кризис (подчеркнуть)

Состояние лесного насаждения, намечаемые мероприятия: _____ ослабленное

ВСП

Средневзвешенная категория состояния насаждения составляет _____ 2,4

ВСП - выборочная санитарная рубка

Исполнитель работ по проведению лесопатологического обследования:

Дата составления документа: 23.01.2018 Телефон 52-31-93

ФИО Егоров В.Г. Подпись 

Должность инженер-лесопатолог

Организация ГБУ «ЛПЦ - Тверьлес»

ВЕДОМОСТЬ ПЕРЕЧЕТА ДЕРЕВЬЕВ

Порода: Сосна

| Ступени толщины, см | Количество деревьев по категориям состояния, шт. | | | | | | | | | | | | | | | | Всего деревьев по ступеням толщины | | |
|---------------------------|--|------|------|-----|---|-----|---|-----|----|----|-------------------|----|----|-------------------|----|----|------------------------------------|-------------------------------|-------|
| | I | II | III | IV | | V | | VI | | | ветровал, бурелом | | | аварийные деревья | | | шт. | в том числе подлежат рубке, % | |
| | | | | НЗ | З | НЗ | З | НЗ | З | О | НЗ | З | О | НЗ | З | О | | | |
| | 2 | 3 | 4 | 5 | 6 | 7 | 8 | 9 | 10 | 11 | 12 | 13 | 14 | 15 | 16 | 17 | 18 | 19 | |
| 8 | | 5 | | | | | | | | | | | | | | | | 5 | |
| 12 | | | | | | | | | | | | | | | | | | | |
| 16 | 18 | 11 | 8 | | | | | | | | | | | | | | | 37 | |
| 20 | 25 | 12 | 19 | | | 4 | | 6 | | | | | | | | | | 66 | 15,2 |
| 24 | 11 | 29 | 14 | | | 3 | | 5 | | | | | | | | | | 62 | 12,9 |
| 28 | 19 | 21 | 24 | | | 3 | | 4 | | | | | | | | | | 71 | 9,9 |
| 32 | 13 | 17 | 21 | | | 2 | | 2 | | | | | | | | | | 55 | 7,3 |
| 36 | 15 | 18 | 23 | | | 2 | | 1 | | | | | | | | | | 59 | 5,1 |
| 40 | 9 | 8 | 18 | 4 | | | | | | | | | | | | | | 39 | 10,3 |
| 44 | 12 | 5 | 9 | 6 | | | | | | | | | | | | | | 32 | 18,8 |
| 48 | | | | 4 | | | | | | | | | | | | | | 4 | 100,0 |
| 52 | | | | | | | | | | | | | | | | | | | |
| 56 | | | | | | | | | | | | | | | | | | | |
| 60 | | | | | | | | | | | | | | | | | | | |
| Итого число стволов, шт. | 122 | 126 | 136 | 14 | | 14 | | 18 | | | | | | | | | | 430 | |
| Итого, % от числа стволов | 28,4 | 29,3 | 31,6 | 3,3 | | 3,3 | | 4,2 | | | | | | | | | | 100,0 | 10,8 |
| Итого запас, кубм | 93 | 91 | 119 | 26 | | 9 | | 10 | | | | | | | | | | 348 | |
| Итого, % от запаса | 26,8 | 26,2 | 34,2 | 7,4 | | 2,5 | | 2,8 | | | | | | | | | | 100,0 | 12,7 |



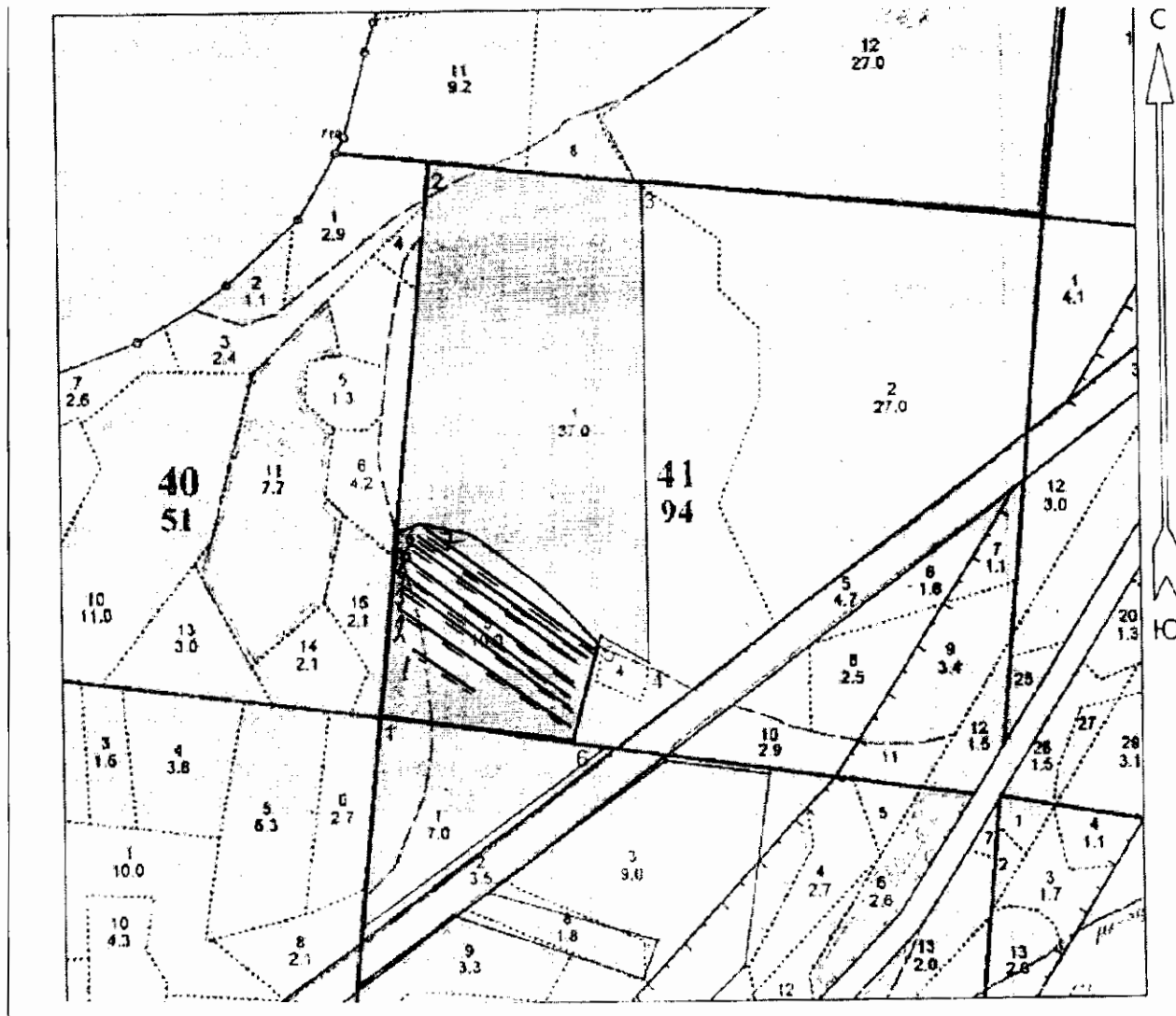
Итоговая

| Ступени толщины, см | Количество деревьев по категориям состояния, шт. | | | | | | | | | | | | | | | Всего деревьев по ступеням | | |
|------------------------------|--|------|-------|------|---|-----|---|-----|----|----|----------------------|----|----|----------------------|----|-------------------------------|-------|--|
| | I | II | III | IV | | V | | VI | | | ветровал, бурелом | | | аварийные деревья | | | шт. | в том числе подлежат рубке, % |
| | | | | НЗ | З | НЗ | З | НЗ | З | О | НЗ | З | О | НЗ | З | О | | |
| 1 | 2 | 3 | 4 | 5 | 6 | 7 | 8 | 9 | 10 | 11 | 12 | 13 | 14 | 15 | 16 | 17 | 18 | 19 |
| 8 | | | | | | | | | | | | | | | | | | |
| 12 | | 5 | | | | | | | | | | | | | | | 5 | |
| 16 | 18 | 11 | 8 | | | | | | | | | | | | | | 37 | |
| 20 | 25 | 12 | 19 | | | 4 | | 6 | | | | | | | | | 66 | 15,2 |
| 24 | 11 | 29 | 14 | | | 3 | | 5 | | | | | | | | | 62 | 12,9 |
| 28 | 19 | 21 | 24 | | | 3 | | 4 | | | | | | | | | 71 | 9,9 |
| 32 | 13 | 17 | 21 | | | 2 | | 2 | | | | | | | | | 55 | 7,3 |
| 36 | 15 | 18 | 23 | | | 2 | | 1 | | | | | | | | | 59 | 5,1 |
| 40 | 9 | 8 | 18 | 4 | | | | | | | | | | | | | 39 | 10,3 |
| 44 | 12 | 5 | 9 | 6 | | | | | | | | | | | | | 32 | 18,8 |
| 48 | | | | 4 | | | | | | | | | | | | | 4 | 100,0 |
| 52 | | | | | | | | | | | | | | | | | | |
| 56 | | | | | | | | | | | | | | | | | | |
| 60 | | | | | | | | | | | | | | | | | | |
| Итого число стволов, шт. | 122 | 126 | 136 | 14 | | 14 | | 18 | | | | | | | | | 430 | 46 |
| Итого, % от числа стволов | 28,4 | 29,3 | 31,6 | 3,3 | | 3,3 | | 4,2 | | | | | | | | | 100 | 10,8 |
| Итого запас, кубм | 93,2 | 91,2 | 119,0 | 25,6 | | 8,8 | | 9,8 | | | | | | | | | 347,6 | 44,2 |
| Итого, % от запаса | 26,8 | 26,2 | 34,2 | 7,4 | | 2,5 | | 2,8 | | | | | | | | | 100 | 12,7 |

Примечание: НЗ - незаселенное, З - заселенное, О - отработанные вредителями.
Средняя по породе: Сосна-2,4

Абрис участка

Отведенного, под выборочную санитарную рубку 15% в квартале 41 выдел 3
Площадь 9,0 га Западнодвинского участкового лесничества
(по л/у Западнодвинское лесничество)
Западнодвинского лесничества Тверской области



| Номера точек | Координаты | Румбы линий | Длина, м | Номер а точек | Координаты | Румбы линий | Длина, м |
|--------------|-------------------------------|-------------|----------|---------------|-------------------------------|-------------|----------|
| 1 | N56°23'38.054" E32°03'22.022" | СЗ:1°00' | 915 | 5 | N56°23'42.164" E32°03'43.158" | ЮЗ:8° | 178 |
| 2 | N56°24'07.493" E32°03'27.26" | СВ:89° | 351 | 6 | N56°23'36.607" E32°03'40.491" | СЗ:89° | 319 |
| 3 | N56°24'06.314" E32°03'47.64" | ЮВ:7° | 791 | 1 | N56°23'38.054" E32°03'22.022" | | |
| 4 | N56°23'40.752" E32°03'47.744" | СЗ:68° | 90 | | | | |

Условные обозначения:

Пробная площадь

Граница участка

Исполнитель работ по проведению лесопатологического обследования:

Ф.И.О. Егоров В.Г.

Подпись

Дата составления документа 29.12.2017

Телефон 52-31-93

| № выдела | Ленты (круговой площадки) перечета | | | | |
|----------|------------------------------------|----------|-----------|-----------|-------------|
| | № ленты (площадки) | длина, м | ширина, м | радиус, м | площадь, га |
| 3 | 1 | 100 | 10 | | 0,1 |
| | 2 | 300 | 10 | | 0,3 |
| | 3 | 300 | 10 | | 0,3 |
| | 4 | 300 | 10 | | 0,3 |
| | 5 | 300 | 10 | | 0,3 |
| | 6 | 300 | 10 | | 0,3 |
| | 7 | 300 | 10 | | 0,3 |
| | | | | | 1,9 |
| | | | | | |
| | | | | | |

Сметов